

Curso

Disfagia Neurológica





## Curso

### Disfagia Neurológica

- » Modalidade: online
- » Duração: 6 semanas
- » Certificado: TECH Universidade Tecnológica
- » Horário: no seu próprio ritmo
- » Provas: online

Acesso ao site: [www.techtute.com/br/medicina/curso/disfagia-neurologica](http://www.techtute.com/br/medicina/curso/disfagia-neurologica)

# Índice

01

Apresentação

---

*pág. 4*

02

Objetivos

---

*pág. 8*

03

Direção do curso

---

*pág. 12*

04

Estrutura e conteúdo

---

*pág. 18*

05

Metodologia

---

*pág. 22*

06

Certificado

---

*pág. 30*

# 01

# Apresentação

A incidência e a prevalência da Disfagia Neurológica têm aumentado nas últimas décadas, principalmente devido ao envelhecimento da população e à sua associação com doenças neurológicas, como AVC ou esclerose múltipla. Por isso, é fundamental que o profissional da área médica esteja atualizado sobre esse transtorno, podendo tomar medidas preventivas e colaborar com outros especialistas na elaboração de um plano de tratamento adequado. Para atender a essa necessidade, a TECH desenvolveu um programa 100% online que oferece aos médicos uma visão mais abrangente deste campo. Isso é possível com a ajuda de recursos multimídia que poderão ser acessados a qualquer momento utilizando dispositivos com acesso à internet.







“

*Em apenas 6 semanas, você  
abordará a Disfagia em pacientes  
com disartria e afasia”*

A Disfagia Neurológica é um transtorno que pode se manifestar em qualquer estágio da vida. No entanto, nas últimas décadas, tem sido observada uma prevalência em pessoas mais velhas. Esta anomalia está associada a diversas doenças congênitas, alterações estruturais e patologias neurológicas, sendo especialmente relevante em casos de Parkinson, Esclerose Múltipla, Alzheimer, entre outras.

Este problema afeta não apenas a saúde física das pessoas, mas também o seu bem-estar emocional e participação social, tendo um impacto significativo em sua qualidade de vida. Aqueles que sofrem com isso geralmente evitam comer em público devido a sentimentos de pânico ou ansiedade, e uma grande proporção relata que sua ingestão alimentar é menor do que o habitual. Além disso, esta condição está associada a um aumento na mortalidade, períodos prolongados de hospitalização, desidratação e desnutrição.

Nesse sentido, é importante que os profissionais de saúde estejam atualizados sobre os últimos avanços dessa condição, a fim de realizar um diagnóstico adequado e tomar medidas preventivas para minimizar esses riscos e garantir uma alimentação segura. Em resposta a essa necessidade de saúde, a TECH desenvolveu este Curso Universitário em Disfagia Neurológica, que permitirá ao profissional estar na vanguarda do impacto, sinais de alerta, estratégias de manejo e diretrizes para tratamento.

Para alcançar isso, este curso é apresentado em um formato 100% online, com materiais didáticos de qualidade, como resumos interativos e leituras especializadas. Esses recursos estarão disponíveis em uma biblioteca virtual que poderá ser acessada a qualquer momento e em qualquer lugar, pois não está sujeita a um horário fixo. Além disso, graças ao método *Relearning* implementado pela TECH, o aluno poderá aprender com menos esforço e maior aproveitamento.

Este **Curso de Disfagia Neurológica** conta com o conteúdo científico mais completo e atualizado do mercado. Suas principais características são:

- ◆ O desenvolvimento de casos práticos apresentados por especialistas em Otorrinolaringologia e Fonoaudiologia
- ◆ O conteúdo gráfico, esquemático e eminentemente prático oferece informações científicas e práticas sobre as disciplinas que são essenciais para a prática profissional
- ◆ Exercícios práticos em que o processo de autoavaliação é realizado para melhorar a aprendizagem
- ◆ Destaque especial para as metodologias inovadoras
- ◆ Aulas teóricas, perguntas a especialistas, fóruns de discussão sobre temas controversos e trabalhos de reflexão individual
- ◆ Disponibilidade de acesso a todo o conteúdo a partir de qualquer dispositivo, fixo ou portátil, com conexão à Internet



*A TECH elaborou um curso flexível e 100% online para atender às necessidades reais dos profissionais”*

“

*Você irá explorar a disfagia na paralisia cerebral e descobrir as consequências sobre as pessoas com essa condição neuromotora”*

O corpo docente deste curso inclui profissionais da área que transferem a experiência do seu trabalho para esta capacitação, além de especialistas reconhecidos de sociedades científicas de referência e universidades de prestígio.

O conteúdo multimídia, desenvolvido com a mais recente tecnologia educacional, permitirá ao profissional uma aprendizagem contextualizada, ou seja, realizada através de um ambiente simulado, proporcionando uma capacitação imersiva e programada para praticar diante de situações reais.

A estrutura deste programa se concentra na Aprendizagem Baseada em Problemas, através da qual o profissional deverá resolver as diferentes situações de prática profissional que surgirem ao longo do curso acadêmico. Para isso, contará com a ajuda de um inovador sistema de vídeo interativo realizado por especialistas reconhecidos.

*Você descobrirá como a Disfagia afeta a doença de Huntington e as melhores manobras de deglutição para melhorar os sintomas.*

*Você se aprofundará nos estudos de maior rigor que abordam a Disfagia na esclerose múltipla e como essa condição afeta a deglutição.*



# 02

## Objetivos

O principal objetivo deste curso é fornecer ao médico as ferramentas mais atualizadas para desenvolver um plano de diagnóstico, tratamento e manejo dos transtornos da deglutição causados por alterações neurológicas. Esse processo envolve a avaliação e a compreensão da fisiologia e da patologia, a identificação das causas subjacentes da disfagia, a determinação do grau de comprometimento e o desenvolvimento de planos de cuidados individualizados para melhorar a segurança e a eficácia da alimentação. Além disso, o profissional se concentrará na otimização da qualidade de vida dos pacientes, na prevenção de complicações e no fornecimento de cuidados abrangentes e multidisciplinares.







“

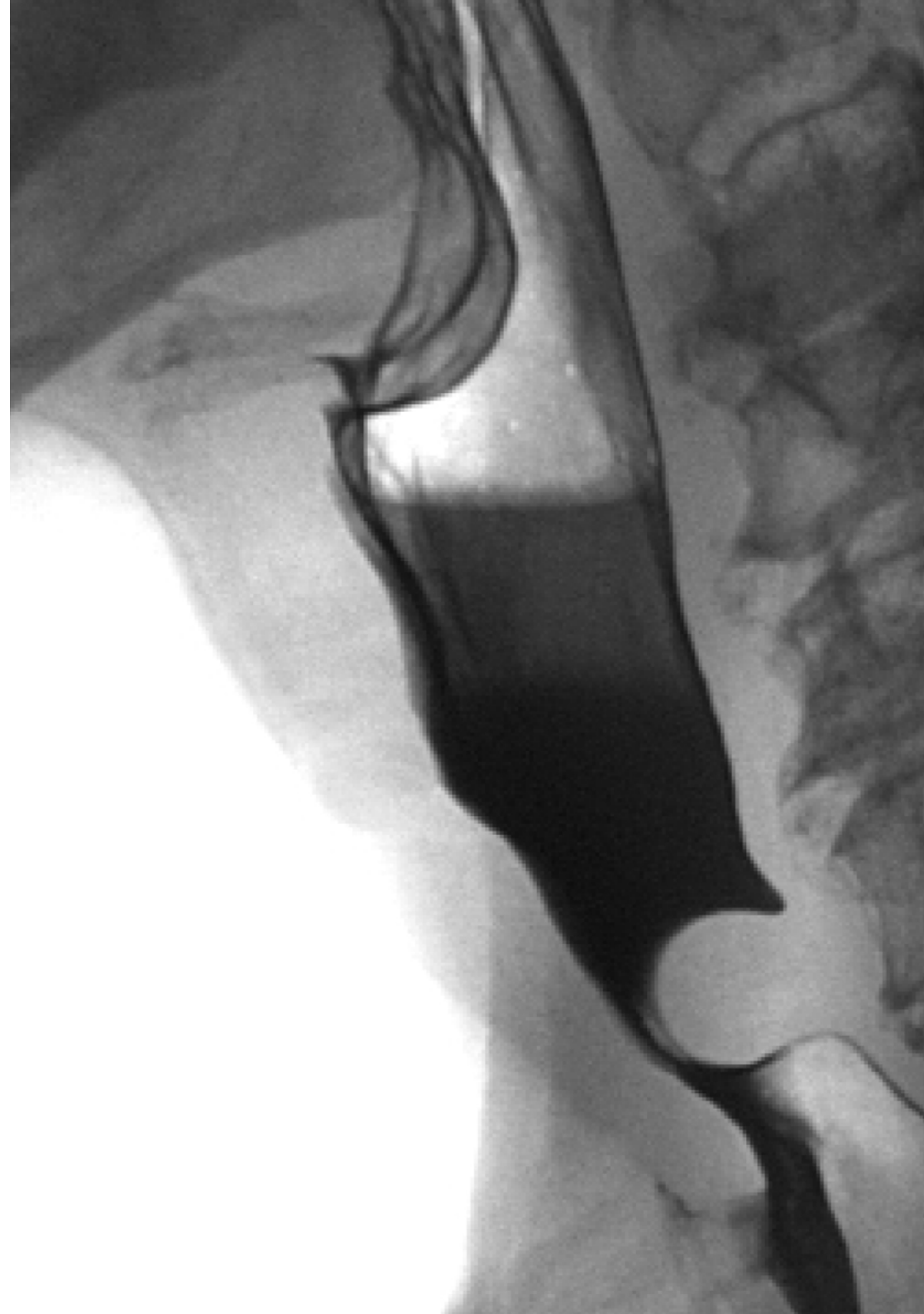
*Você terá ao seu alcance resumos interativos e vários recursos multimídia para ajudá-lo com sua atualização sobre Disfagia e reabilitação pós-AVC”*



## Objetivos gerais

---

- ◆ Atualizar conhecimentos teóricos e práticos sobre a Disfagia
- ◆ Desenvolver habilidades de avaliação clínica
- ◆ Projetar e implementar planos de tratamento de acordo com os procedimentos mais atuais
- ◆ Aprofundar-se nas tecnologias e técnicas mais atualizadas
- ◆ Promover a colaboração interdisciplinar





## Objetivos específicos

---

- ◆ Descrever a Disfagia Neurológica
- ◆ Apontar as doenças neurológicas que podem causar Disfagia
- ◆ Explorar distúrbios como o acidente vascular cerebral, a doença de Parkinson
- ◆ Identificar os sinais e sintomas da Disfagia Neurológica



*Você analisará a prevalência da Disfagia em pacientes com Parkinson e descobrirá os alimentos que favorecem a deglutição”*



03

# Direção do curso

Este programa conta com uma equipe de professores altamente especializada com ampla experiência clínica no campo da Disfagia. Esses profissionais são especializados na atenção a pacientes de todas as idades, de adultos a crianças, conferindo um conhecimento abrangente nessa área. É importante ressaltar que esses profissionais se destacaram como pesquisadores, difusores e professores em ambientes acadêmicos de alto prestígio. Como resultado, o aluno obterá uma compreensão completa da disciplina ministrada por autênticos especialistas desse campo.





“

*Com este Curso Universitário oferecido exclusivamente pela TECH, você dominará a Disfagia na Síndrome de Guillain-Barré e na Miastenia Gravis”*

## Palestrante internacional convidado

A Dra. Julie Stierwalt é uma consultora destacada na Divisão de Patologia da Fala, no Departamento de Neurologia da Clínica Mayo, em Rochester. Com uma trajetória excepcional no diagnóstico e tratamento de Transtornos da Fala, Linguagem, Cognitivos e de Deglutição, ela estabeleceu um padrão de excelência em seu campo. Seu foco clínico tem sido na otimização da comunicação para pessoas com condições agudas e progressivas.

Internacionalmente reconhecida por sua pesquisa e contribuições em áreas como Afasia, Demência Frontotemporal, Esclerose Lateral Amiotrófica (ELA) e Transtornos Funcionais da Fala, suas publicações em revistas científicas de alto impacto têm fornecido conhecimentos valiosos sobre o tratamento e diagnóstico desses transtornos, influenciando significativamente a prática clínica e as políticas de saúde. Além disso, seu interesse na teleprática tem sido crucial para expandir o acesso aos serviços de Patologia da Fala, especialmente durante a pandemia.

Ao longo de sua carreira, recebeu inúmeros prêmios e honras, incluindo o Prêmio de Liderança do College of Communication and Information da Universidade Estadual da Flórida, bem como sua nomeação como membro da Associação Americana de Fala, Linguagem e Audição (ASHA). Assim, com seu compromisso inabalável com a melhoria da comunicação e qualidade de vida de seus pacientes, a Dra. Julie Stierwalt tornou-se uma figura chave no campo da Patologia da Fala, sendo uma referência internacional no tratamento de Transtornos da Fala, Linguagem e Deglutição. Seu trabalho continua a inspirar profissionais de saúde e beneficiar inúmeros pacientes ao redor do mundo.



## Dra. Stierwalt, Julie

---

- Consultora da Divisão de Fonoaudiologia, Departamento de Neurologia, Clínica Mayo, EUA.
- Patologista da Fala e Linguagem na Clínica Mayo
- Especialista em Transtornos Neurológicos da Comunicação
- Doutora em Patologia da Fala e Linguagem pela Universidade de Iowa
- Mestrado em Patologia da Fala pela Universidade do Norte de Iowa
- Formada em Patologia da Fala pela Universidade do Norte de Iowa
- Membro:
  - Grupo de Trabalho sobre Comunicação Alternativa e Aumentativa (Divisão de Patologia da Fala), Comitê de Avaliação Cognitiva (Divisão de Patologia da Fala), Sociedade de Pesquisa em Disfagia, Associação Americana de Fala, Linguagem e Audição

“

*Graças à TECH, você pode aprender com os melhores profissionais do mundo”*

## Direção



### Sra. Victoria Marcos Galán

- Diretora do Centro Crescemos Contigo e Neurologista
- Especialista em Patologia da Voz e Terapia Miofuncional
- Professora do Departamento de Fisioterapia em Ciências da Saúde da Universidade de Castilla La Mancha
- Capacitadora em cursos na área de saúde em Intervenção Fonoaudiológica
- Especialista em Patologia da Voz pela Universidade de Alcalá
- Formada em Fonoaudiologia pela Universidade Complutense de Madrid





### **Sr. Josep Maeso i Riera**

- ♦ Diretor do Departamento de Otorrinolaringologia do Centro Oftalmológico Otorrinolaringológico de Egara
- ♦ Médico Preceptor do Departamento de Otorrinolaringologia na Seção de Cabeça e Pescoço, do Hospital Universitari Mútua de Terrassa
- ♦ Médico Responsável pelo Departamento de Dacriologia (Serviço de Oftalmologia) do Centro Médico Delfos
- ♦ Chefe do Departamento de Otorrinolaringologia do Hospital Sanitas CIMA
- ♦ Médico colaborador na consulta de Otorrinolaringologia dos consultórios da Sanitas
- ♦ Especialista em Otorrinolaringologia
- ♦ Doutor em Medicina e Cirurgia pela Universidade Autônoma de Barcelona
- ♦ Formado em Medicina e Cirurgia pela Universidade Autônoma de Barcelona
- ♦ Formado em Gestão Hospitalar pela Escola Superior de Administração e Direção de Empresas
- ♦ Membro: Sociedade Catalã de Otorrinolaringologia, Sociedade Espanhola de Otorrinolaringologia e Patologia Cérvico-Facial, Academia Americana de Otorrinolaringologia-Cirurgia de Cabeça e Pescoço

## **Professores**

### **Sra. Indira Gallego**

- ♦ Fonoaudióloga do Centro Neuro-Logo
- ♦ Fonoaudióloga na Escola Pública de Educação Especial BIOS em Talavera de la Reina
- ♦ Centro de Fonoaudiologia Erre que erre em Toledo

# 04

## Estrutura e conteúdo

O plano de estudos deste Curso Universitário foi elaborado por uma excelente equipe de professores com ampla experiência profissional no tratamento da Disfagia. É por esta razão que o médico encontrará os diferentes tipos de disartria e afasia, bem como a forma como afetam a deglutição, as deficiências neuromotoras da paralisia cerebral e as consequências dessa patologia para as pessoas. Trata-se de um curso que permitirá ao profissional de saúde explorar essa condição por meio de uma metodologia 100% online e flexível, permitindo uma maior flexibilidade em suas atividades diárias, visto que não estará sujeito a horários fixos.





“

*Com o método Relearning, você evitará passar longas horas estudando e poderá se concentrar nos conceitos mais importantes de forma eficiente”*



## Módulo 1. Disfagia Neurológica

- 1.1. Disfagia em disartria e afasia
  - 1.1.1. Disartria espástica, flácida e atáxica
  - 1.1.2. Disartria hipocinética, hiperkinética e mista
  - 1.1.3. Afasia fluentes
  - 1.1.4. Afasia não fluentes
- 1.2. Disfagia na doença de Alzheimer e demências
  - 1.2.1. Demências leves, moderadas ou graves
  - 1.2.2. Consequências da disfagia em pessoas com doença de Alzheimer e demências
  - 1.2.3. Sinais de alerta
  - 1.2.4. Estratégias para melhorar a alimentação em demências avançadas
- 1.3. Disfagia na paralisia cerebral
  - 1.3.1. Afeções neuromotoras na paralisia cerebral
  - 1.3.2. Como a disfagia afeta pessoas com paralisia cerebral
  - 1.3.3. Terapia miofuncional
  - 1.3.4. Alimentação e nutrição
- 1.4. Disfagia na esclerose lateral amiotrófica (ELA)
  - 1.4.1. Como a disfagia afeta pessoas com ELA
  - 1.4.2. Sinais e alertas para sua detecção
  - 1.4.3. Manobras para melhorar a deglutição
  - 1.4.4. Alimentação e nutrição
- 1.5. Disfagia na esclerose múltipla
  - 1.5.1. Como a disfagia afeta na esclerose múltipla
  - 1.5.2. Sintomas
  - 1.5.3. Estimulação elétrica neuromuscular
  - 1.5.4. Estratégias para melhoria da deglutição
- 1.6. Disfagia no acidente vascular cerebral (AVC) e no traumatismo cranioencefálico (TCE)
  - 1.6.1. Disfagia conforme a localização da lesão
  - 1.6.2. Efeitos do AVC e TCE na deglutição
  - 1.6.3. Frequência com que a disfagia ocorre após um AVC ou um TCE
  - 1.6.4. Manobras de deglutição







- 1.7. Disfagia no Parkinson
  - 1.7.1. Como o Parkinson afeta a deglutição
  - 1.7.2. Sinais de alerta para sua detecção
  - 1.7.3. Alta prevalência de disfagia em pessoas com Parkinson
  - 1.7.4. Alimentos que favorecem a deglutição no Parkinson
- 1.8. Disfagia na síndrome de Guillain-Barré e na miastenia gravis
  - 1.8.1. Como a disfagia afeta na síndrome de Guillain-Barré
  - 1.8.2. Como a disfagia afeta na miastenia gravis
  - 1.8.3. Estratégias de ação
  - 1.8.4. Alimentação e nutrição
- 1.9. Disfagia na doença de Huntington
  - 1.9.1. Como a disfagia afeta na doença de Huntington
  - 1.9.2. Sintomas
  - 1.9.3. Manobras de deglutição
  - 1.9.4. Estado nutricional de pessoas com doença de Huntington
- 1.10. Disfagia na epilepsia
  - 1.10.1. Epilepsia tônica
  - 1.10.2. Epilepsia atônica
  - 1.10.3. Epilepsia clônica
  - 1.10.4. Epilepsia mioclônica

“*Você conhecerá o tratamento da disfagia em diferentes tipos de epilepsia, incluindo epilepsia tônica, atônica, clônica e mioclônica*”

05

# Metodologia

Este curso oferece uma maneira diferente de aprender. Nossa metodologia é desenvolvida através de um modo de aprendizagem cíclico: o Relearning. Este sistema de ensino é utilizado, por exemplo, nas faculdades de medicina mais prestigiadas do mundo e foi considerado um dos mais eficazes pelas principais publicações científicas, como o New England Journal of Medicine.





“

*Descubra o Relearning, um sistema que abandona a aprendizagem linear convencional para realizá-la através de sistemas de ensino cíclicos: uma forma de aprendizagem que se mostrou extremamente eficaz, especialmente em disciplinas que requerem memorização”*

## Na TECH usamos o Método do Caso

Em uma determinada situação, o que um profissional deveria fazer? Ao longo do programa, os alunos irão se deparar com diversos casos simulados baseados em situações reais, onde deverão investigar, estabelecer hipóteses e finalmente resolver as situações. Há inúmeras evidências científicas sobre a eficácia deste método. Os especialistas aprendem melhor, mais rápido e de forma mais sustentável ao longo do tempo.

*Com a TECH você irá experimentar uma forma de aprender que está revolucionando as bases das universidades tradicionais em todo o mundo.*



Segundo o Dr. Gérvas, o caso clínico é a apresentação comentada de um paciente, ou grupo de pacientes, que se torna um "caso", um exemplo ou modelo que ilustra algum componente clínico peculiar, seja pelo seu poder de ensino ou pela sua singularidade ou raridade. É essencial que o caso seja fundamentado na vida profissional atual, tentando recriar as condições reais na prática profissional do médico.



“

*Você sabia que este método foi desenvolvido em 1912, em Harvard, para alunos de Direito? O método do caso consistia em apresentar situações complexas reais para que os alunos tomassem decisões e justificassem como resolvê-las. Em 1924 foi estabelecido como o método de ensino padrão em Harvard”*

A eficácia do método é justificada por quatro conquistas fundamentais:

1. Os alunos que seguem este método não só assimilam os conceitos, mas também desenvolvem a capacidade mental através de exercícios de avaliação de situações reais e de aplicação de conhecimentos.
2. A aprendizagem se consolida nas habilidades práticas permitindo ao aluno integrar melhor o conhecimento à prática clínica.
3. A assimilação de ideias e conceitos se torna mais fácil e mais eficiente, graças ao uso de situações decorrentes da realidade.
4. A sensação de eficiência do esforço investido se torna um estímulo muito importante para os alunos, o que se traduz em um maior interesse pela aprendizagem e um aumento no tempo dedicado ao curso.



## Metodologia Relearning

A TECH utiliza de maneira eficaz a metodologia do estudo de caso com um sistema de aprendizagem 100% online, baseado na repetição, combinando 8 elementos didáticos diferentes em cada aula.

Potencializamos o Estudo de Caso com o melhor método de ensino 100% online: o Relearning.



*O profissional aprenderá através de casos reais e da resolução de situações complexas em ambientes simulados de aprendizagem. Estes simulados são realizados através de um software de última geração para facilitar a aprendizagem imersiva.*



Na vanguarda da pedagogia mundial, o método Relearning conseguiu melhorar os níveis de satisfação geral dos profissionais que concluíram seus estudos, com relação aos indicadores de qualidade da melhor universidade online do mundo (Universidade de Columbia).

Usando esta metodologia, mais de 250 mil médicos se capacitaram, com sucesso sem precedentes, em todas as especialidades clínicas independentemente da carga cirúrgica. Nossa metodologia de ensino é desenvolvida em um ambiente altamente exigente, com um corpo discente com um perfil socioeconômico médio-alto e uma média de idade de 43,5 anos.

*O Relearning permitirá uma aprendizagem com menos esforço e mais desempenho, fazendo com que você se envolva mais em sua especialização, desenvolvendo o espírito crítico e sua capacidade de defender argumentos e contrastar opiniões: uma equação de sucesso.*

No nosso programa, a aprendizagem não é um processo linear, ela acontece em espiral (aprender, desaprender, esquecer e reaprender). Portanto, combinamos cada um desses elementos de forma concêntrica.

A nota geral do sistema de aprendizagem da TECH é de 8,01, de acordo com os mais altos padrões internacionais.



Neste programa, oferecemos o melhor material educacional, preparado especialmente para os profissionais:



#### Material de estudo

Todo o conteúdo foi criado especialmente para o curso pelos especialistas que irão ministrá-lo, o que faz com que o desenvolvimento didático seja realmente específico e concreto.

Posteriormente, esse conteúdo é adaptado ao formato audiovisual, para criar o método de trabalho online da TECH. Tudo isso com as técnicas mais inovadoras e oferecendo alta qualidade em cada um dos materiais que colocamos à disposição do aluno.



#### Técnicas cirúrgicas e procedimentos em vídeo

A TECH aproxima os alunos às técnicas mais recentes, aos últimos avanços educacionais e à vanguarda das técnicas médicas atuais. Tudo isso, explicado detalhadamente para sua total assimilação e compreensão. E o melhor de tudo, você poderá assistí-los quantas vezes quiser.



#### Resumos interativos

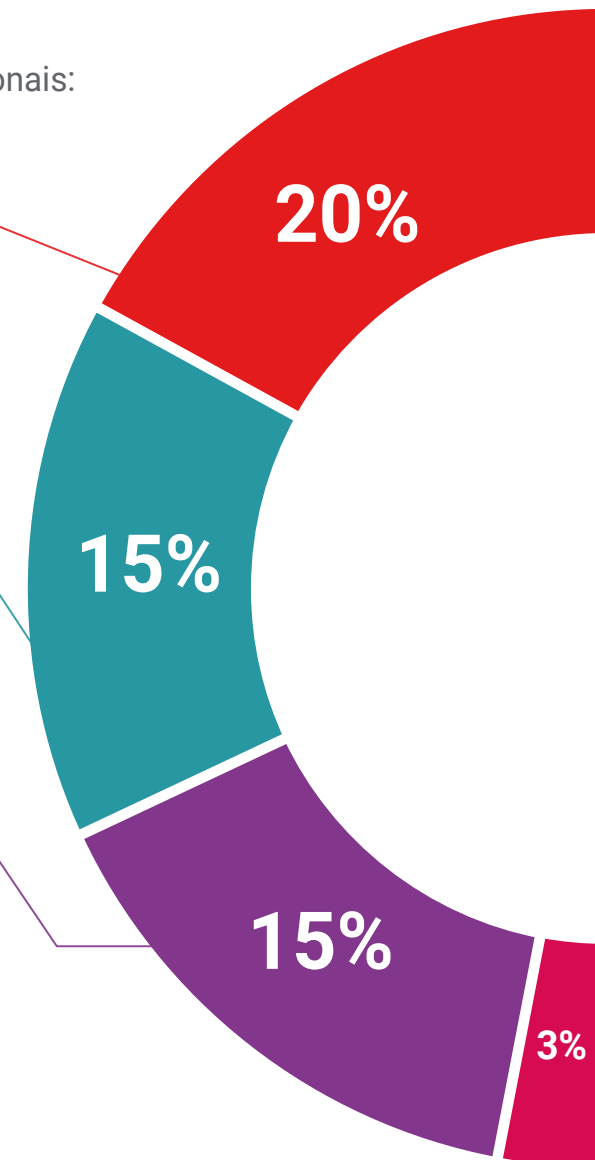
A equipe da TECH apresenta o conteúdo de forma atraente e dinâmica através de pílulas multimídia que incluem áudios, vídeos, imagens, gráficos e mapas conceituais para consolidar o conhecimento.

Este sistema exclusivo de capacitação por meio da apresentação de conteúdo multimídia foi premiado pela Microsoft como "Caso de sucesso na Europa".

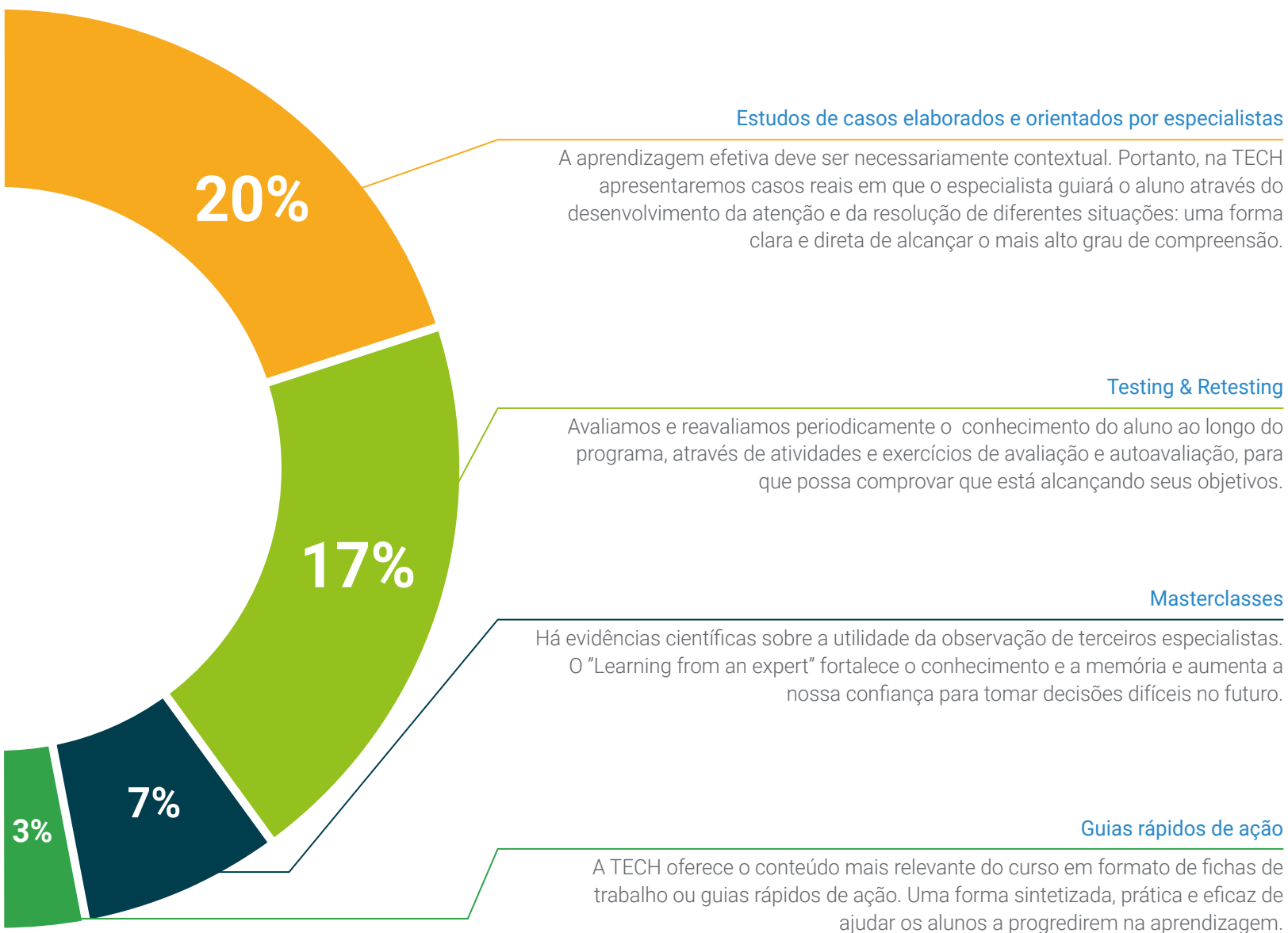


#### Leituras complementares

Artigos recentes, documentos de consenso e diretrizes internacionais, entre outros. Na biblioteca virtual da TECH o aluno terá acesso a tudo o que for necessário para complementar a sua capacitação.







06

# Certificado

O Curso de Disfagia Neurológica garante, além da capacitação mais rigorosa e atualizada, acesso ao certificado do Curso emitido pela TECH Universidade Tecnológica.



“

*Conclua este programa de estudos com sucesso e receba o seu certificado sem sair de casa e sem burocracias”*

Este **Curso de Disfagia Neurológica** conta com o conteúdo científico mais completo e atualizado do mercado.

Uma vez aprovadas as avaliações, o aluno receberá por correio o certificado\* do **curso** emitido pela **TECH Universidade Tecnológica**.

O certificado emitido pela **TECH Universidade Tecnológica** expressará a qualificação obtida no curso, atendendo aos requisitos normalmente exigidos pelas bolsas de empregos, concursos públicos e avaliação de carreira profissional.

Título: **Curso de Disfagia Neurológica**

Modalidade: **online**

Duração: **6 semanas**



\*Apostila de Haia: Caso o aluno solicite que seu certificado seja apostilado, a TECH EDUCATION providenciará a obtenção do mesmo a um custo adicional.



futuro  
saúde confiança pessoas  
informação orientadores  
educação certificação ensino  
garantia aprendizagem  
instituições tecnologia  
comunidade compromisso  
atenção personalizada  
conhecimento inovação  
presente qualidade  
desenvolvimento sites

**tech** universidade  
tecnológica

**Curso**

Disfagia Neurológica

- » Modalidade: online
- » Duração: 6 semanas
- » Certificado: TECH Universidade Tecnológica
- » Horário: no seu próprio ritmo
- » Provas: online

Curso

Disfagia Neurológica