

# Curso

## Degeneração Macular Relacionada com a Idade (DMRI)



## Curso

# Degeneração Macular Relacionada com a Idade (DMRI)

Modalidade: **Online**

Duração: **6 semanas**

Certificação: **TECH Universidade Tecnológica**

**5 ECTS**

Carga horária: **125 horas**

Acesso ao site: [www.techtitute.com/pt/medicina/curso/degeneracao-macular-relacionada-idade-dmri](http://www.techtitute.com/pt/medicina/curso/degeneracao-macular-relacionada-idade-dmri)

# Índice

01

Apresentação

---

*pág. 4*

02

Objetivos

---

*pág. 8*

03

Direção do curso

---

*pág. 12*

04

Estrutura e conteúdo

---

*pág. 18*

05

Metodologia

---

*pág. 22*

06

Certificação

---

*pág. 30*

01

# Apresentação

A Degeneração Macular Relacionada com a Idade (DMRI) é uma das patologias mais frequentes nas consultas de retinologia e oftalmologia, pelo que é preciso contar com um conhecimento aprofundado que lhes permita realizar diagnósticos e tratamentos eficazes. A TECH quer capacitar os profissionais neste campo e, para tal, concebeu este programa, no qual são decompostos todos os seus aspetos, desde uma perfeita exploração até aos últimos tratamentos, que virão num futuro próximo.





“

*Os oftalmologistas irão encontrar neste Curso a oportunidade perfeita para aumentarem a sua capacitação e melhorar o cuidado que prestam a pacientes com Degeneração Macular Relacionada com a Idade”*

O objetivo deste curso de Degeneração Macular Relacionada com a Idade (DMRI) da TECH é capacitar os profissionais do âmbito da oftalmologia e da retinologia numa das principais doenças com que se irão deparar na sua prática diária.

A genética da DMRI e os fatores ambientais que podem influir no seu desenvolvimento representam, sem dúvida, um ponto muito importante para o conhecimento e primeiro diagnóstico destes pacientes. O perfeito domínio dos exames exploratórios e, em concreto da Angio-OCT e da OCT, será para os alunos um ponto diferenciador para o seu diagnóstico e melhor tratamento.

Os tratamentos passados, presentes e futuros são tratados neste programa de forma pormenorizada, de forma a que os alunos possam aprofundar as suas possibilidades terapêuticas. Desta forma, ao finalizar este Curso, os alunos terão capacidade para realizar o diagnóstico, analisar exames exploratórios, classificar, tratar e acompanhar este tipo de doenças.

O programa de formação conta com um corpo docente especializado em patologia e cirurgia oftalmológica, que contribui tanto com a sua experiência prática do dia a dia em consulta privada como com a sua longa experiência de ensino a nível nacional e internacional. Além disso, conta com a vantagem de se tratar de uma certificação 100% *online*, pelo que os alunos poderão decidir onde estudar e em que horário o irão fazer. Assim, poderão orientar por sua conta e de forma flexível as horas de estudo.

Este **Curso de Degeneração Macular Relacionada com a Idade (DMRI)** conta com o conteúdo científico mais completo e atualizado do mercado. As suas principais características são:

- ◆ O desenvolvimento de casos clínicos apresentados por especialistas em Patologia e Cirurgia Oftalmológica
- ◆ O seu conteúdo gráfico, esquemático e extremamente prático oferece uma informação científica e assistencial sobre as disciplinas médicas essenciais para a prática profissional
- ◆ A apresentação de *workshops* práticos sobre procedimentos e técnicas
- ◆ O sistema de aprendizagem interativo baseado em algoritmos para a tomada de decisões sobre as situações clínicas propostas
- ◆ Os protocolos de ação e diretrizes de prática clínica, onde os desenvolvimentos mais importantes da especialidade podem ser divulgados
- ◆ Palestras teóricas, perguntas ao especialista, fóruns de discussão sobre questões controversas e atividades de reflexão individual
- ◆ O seu foco especial na medicina baseada em evidências e metodologias da investigação
- ◆ A disponibilidade de acesso ao conteúdo a partir de qualquer dispositivo fixo ou portátil com ligação à Internet



*Este Curso é a melhor opção que poderá encontrar para aumentar os seus conhecimentos sobre a doença ocular e dar um extra à sua carreira profissional”*

“

*Este Curso é o melhor investimento que pode fazer numa certificação para atualizar os seus conhecimentos sobre Degeneração Macular Relacionada com a Idade”*

O seu corpo docente inclui profissionais do ramo da medicina, que trazem a sua experiência profissional para esta formação, assim como especialistas reconhecidos pertencentes a sociedades científicas de referência.

Graças ao seu conteúdo multimédia, desenvolvido com a mais recente tecnologia educacional, o profissional terá acesso a uma aprendizagem situada e contextual, ou seja, um ambiente de simulação que proporcionará um estudo imersivo programado para se preparar em situações reais.

A conceção deste programa baseia-se na Aprendizagem Baseada em Problemas, através da qual o profissional deve tentar resolver as diferentes situações da atividade profissional que surgem ao longo do Curso académico. Para isso, contará com a ajuda de um inovador sistema de vídeo interativo, realizado por especialistas reconhecidos na área da Degeneração Macular Relacionada com a Idade com ampla experiência de ensino.

*Este Curso 100% online permitir-lhe-á estudar a partir de qualquer parte do mundo. Só precisa de um computador ou dispositivo móvel com ligação à Internet.*

*A nossa metodologia inovadora de ensino permitir-lhe-á estudar como se estivesse a lidar com casos reais, aumentando a sua capacitação.*



02

# Objetivos

O Curso de Degeneração Macular Relacionada com a Idade (DMRI) destina-se a facilitar o desempenho do profissional dedicado à saúde com os últimos avanços e tratamentos mais inovadores no sector.







“

*Esta formação irá criar uma sensação de segurança no desempenho da prática diária e ajudá-lo-á a crescer a nível profissional”*



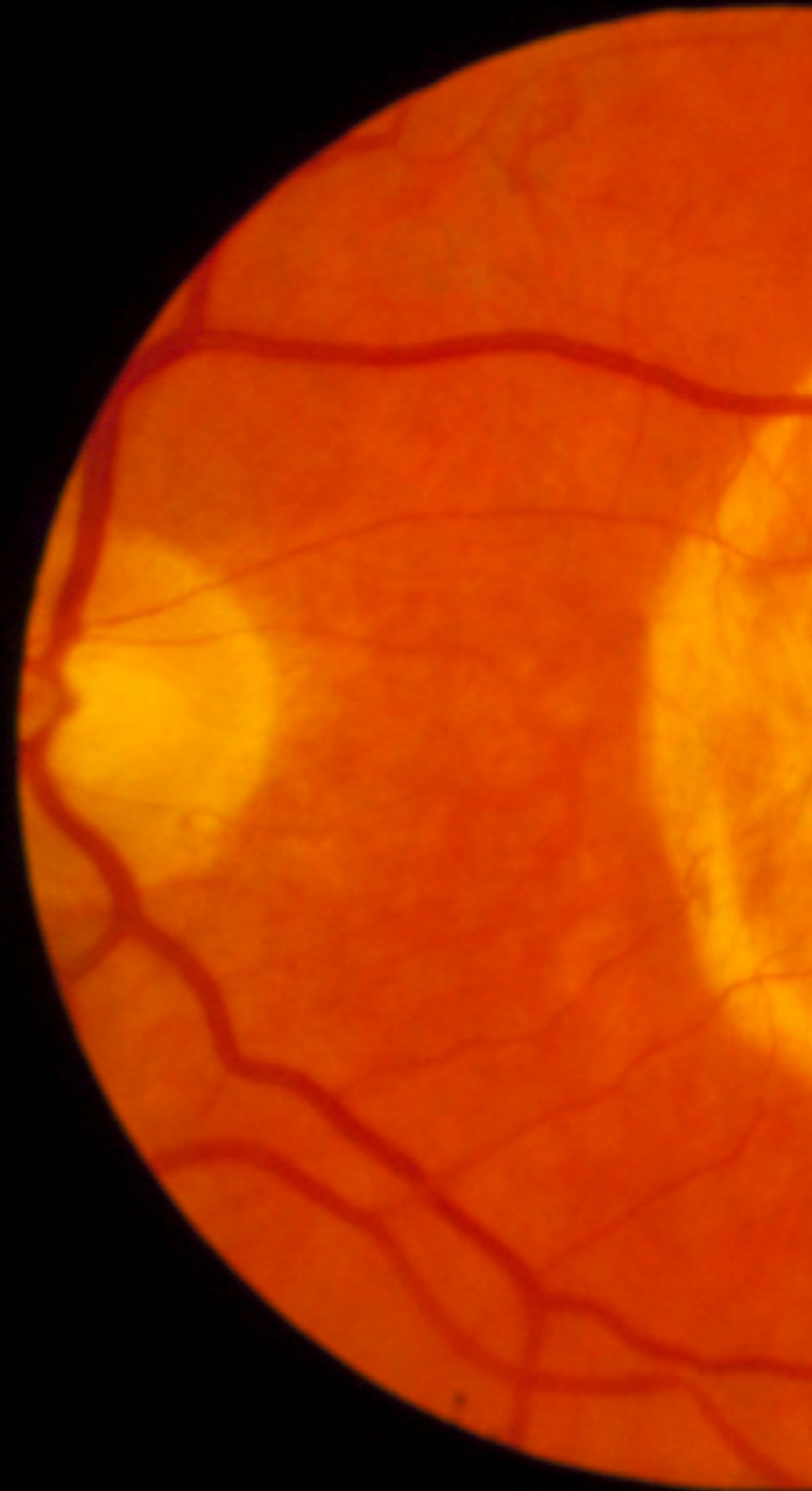
## Objetivo geral

---

- ◆ Fornecer uma visão abrangente de todos os aspectos relacionados com a Degeneração Macular Relacionada com a Idade

“

*O nosso objetivo é alcançar a excelência acadêmica e ajudá-lo também a alcançá-la”*





## Objetivos específicos

---

- ◆ Aprender sobre a epidemiologia e genética da DMRI
- ◆ Ganhar um conhecimento profundo da histopatologia da DMRI
- ◆ Compreender os resultados do exame clínico e da consulta na DMRI
- ◆ Conhecer a OCT, a Angio-OCT e a DMRI
- ◆ Aprofundar a compreensão das classificações passadas e presentes da DMRI
- ◆ Aprender sobre cada um dos tratamentos que foram aplicados e que estão atualmente a ser aplicados na DMRI
- ◆ Para saber como aplicar os novos tratamentos utilizados na DMRI
- ◆ Compreender as situações especiais relacionadas com a DMRI



03

# Direção do curso

A criação dos materiais foi levada a cabo por uma equipa de profissionais de referência em Oftalmologia, que exercem a sua atividade profissional nos principais centros hospitalares do país, transferindo para o programa a experiência adquirida nos seus postos de trabalho ao longo das suas carreiras.







“

*Os melhores profissionais desta área juntaram-se para lhe oferecer os conhecimentos mais especializados e atualizados desta matéria”*

## Diretora Convidada Internacional

O Dr. Gennady Landa é um especialista líder em **vitreoretina**, reconhecido pela sua competência no tratamento cirúrgico e médico de uma vasta gama de **doenças** que afetam o **fundo do olho**. De facto, a sua experiência abrange doenças como a **degenerescência macular**, a **retinopatia diabética**, o **descolamento da retina** e várias **doenças hereditárias e inflamatórias da retina**. Com um foco particular na **cirurgia macular, retiniana e vítrea**, contribuiu para o avanço de tratamentos como a **cirurgia laser**, **injeções intra-oculares** e técnicas de **vitrectomia**.

Ao longo da sua carreira, desempenhou papéis-chave em algumas das mais prestigiadas **instituições oftalmológicas dos Estados Unidos**. Foi **Vice-Presidente da Clínica de Oftalmologia do Hospital Mount Sinai**, bem como **Diretor do Serviço de Retina do Hospital de Olhos e Orelhas de Nova Iorque (NYEEI)**, um dos **hospitais oftalmológicos mais antigos e reconhecidos do país**. No NYEEI, foi também **Diretor Associado do Departamento de Vitreoretina** e **Diretor Médico do Escritório de Tribeca**.

Tem também estado envolvido na exploração de novas formas de tratamento e prevenção da **degenerescência macular** relacionada com a idade e de outras **doenças oculares**. Publicou mais de **35 artigos científicos** em revistas especializadas e **capítulos de livros**, contribuindo para o desenvolvimento de novas técnicas de **imagiologia da retina**.

A nível internacional, foi reconhecido pelas suas contribuições para a **Oftalmologia**, tendo recebido um prestigioso **Prémio Honorário da Sociedade Americana de Especialistas em Retina**. Este reconhecimento sublinhou a sua liderança no domínio da **retina**, tanto na **prática clínica** como na **investigação**. Da mesma forma, a sua participação em **congressos internacionais** e **reuniões científicas** consolidou a sua reputação como um especialista de renome mundial.



## Dr. Landa, Gennady

---

- Vice-presidente da Clínica de Oftalmologia do Hospital Mount Sinai, Nova Iorque, EUA
- Diretor do Serviço de Retina do New York Eye & Ear Hospital (NYEEI)
- Diretor associado da bolsa de estudos de vitreorretina no New York Eye and Ear Hospital (NYEEI)
- Diretor médico do gabinete de Tribeca no New York Eye & Ear Hospital (NYEEI)
- Especialista em retina no Hospital de Olhos e Ouvidos de Nova Iorque (NYEEI)
- Doutoramento em Medicina pelo Instituto de Tecnologia de Israel Technion
- Prémio honorário da Sociedade Americana de Especialistas em Retina

“

*Graças à TECH, poderá aprender com os melhores profissionais do mundo”*

## Direção



### Doutor Félix Armadá Maresca

- ♦ Chefe de Serviço, Departamento de Oftalmologia, Hospital Universitario La Paz, Madrid
- ♦ Doutor em Medicina Universidade Autónoma de Madrid
- ♦ Dr. em Medicina Universidade de Alcalá de Henares
- ♦ Diretor do Departamento de Oftalmologia do Hospital Universitario San Francisco de Asís de Madrid
- ♦ Certificado como *Fotógrafo Oftalmológico*, Universidade de Wisconsin, Madison, EUA
- ♦ Curso The Chalfont Project, Chalfont St Giles, HP8 4XU Reino Unido Ano 2002
- ♦ ESADE – Curso de Gestão Estratégica de Serviços Clínicos 2011
- ♦ IESE – Curso VISIONA, gestão clínica em Oftalmologia 2020
- ♦ Professor na Licenciatura de Medicina da Universidade Alfonso X El Sabio
- ♦ Professor no Mestrado “Especialista em Gestão Sanitária em Oftalmologia” do Conselho de Saúde da Comunidade de Madrid 2020
- ♦ Vogal da Sociedade Madrilenha de Oftalmologia
- ♦ Colaborador externo de várias empresas do sector da medicina





## Professores

### Doutor Luis Arias Barquet

- ◆ Chefe da Secção de Retina do Hospital Universitário de Bellvitge, L'Hospitalet de Llobregat, Barcelona Desde 2012
- ◆ Doutor em Medicina e Cirurgia pela Universidade de Barcelona 1986-1992
- ◆ Diretor da Clínica Oftalmológica Dr. Lluís Arias, Vilanova i la Geltrú), Barcelona. Desde 2010
- ◆ Professor associado da Universidade de Barcelona
- ◆ Secretário do Conselho de Administração da Sociedade Espanhola de Retina e Vitrea (SERV)
- ◆ Prémio Extraordinário de Doutoramento, Universidade Autónoma de Barcelona 2004-2007
- ◆ Membro das seguintes sociedades oftalmológicas: American Academy of Ophthalmology, EURETINA, Sociedad Española de Oftalmología, Sociedad Española de Retina y Vítreo y Societat Catalana d'Oftalmologia
- ◆ Membro de: RETICS OFTARED RD12/0034/0015 Enfermedades oculares "Prevención, detección precoz y tratamiento de la patología ocular prevalente degenerativa y crónica". Instituto de Saúde Carlos III Ministério da Economia e da Competitividade Governo espanhol

04

# Estrutura e conteúdo

A estrutura do programa de estudos foi concebida por uma equipa de profissionais conhecedores das implicações da capacitação médica na abordagem ao paciente, conscientes da relevância atual da preparação e empenhados no ensino de qualidade utilizando novas tecnologias educativas.







“

*Oferecemos-lhe o programa científico mais completo e atualizado do mercado”*

## Módulo 1. Degeneração Macular Relacionada com a Idade (DMRI)

- 1.1. Epidemiologia da DMRI
  - 1.1.1. Introdução
  - 1.1.2. Sistemas de classificação internacional, história da classificação
  - 1.1.3. Incidência
  - 1.1.4. Prevalência
  - 1.1.5. Etiopatogenia
  - 1.1.6. Fatores de risco
- 1.2. Genética da Degeneração Macular Relacionada com a Idade
  - 1.2.1. Introdução
  - 1.2.2. Estudos genéticos associados à DMRI
  - 1.2.3. Fatores H do Complemento e *Loci* envolvidos na DMRI
  - 1.2.4. Outros fatores envolvidos na DMRI
- 1.3. Histopatologia da DMRI
  - 1.3.1. Envelhecimento ocular, alterações nas várias estruturas da retina
  - 1.3.2. Alterações histológicas na forma de desenvolvimento da DMRI
  - 1.3.3. Alterações nas várias estruturas da retina e epitélio pigmentado
  - 1.3.4. Drusas
  - 1.3.5. Atrofia incipiente
  - 1.3.6. Atrofia geográfica
  - 1.3.7. Degeneração Macular Relacionada com a Idade Neovascular
- 1.4. Descobertas clínicas e angiográficas na DMRI AFG e ICG
  - 1.4.1. Sinais e sintomas clínicos de DMRI
  - 1.4.2. Drusas
  - 1.4.3. Mudanças pigmentares
  - 1.4.4. Atrofia geográfica
  - 1.4.5. Descolamento do epitélio pigmentar DEP
  - 1.4.6. Complexo neovascular sub-retinal
  - 1.4.7. Formas disformes
  - 1.4.8. Estudo angiografia fluorescente e angiografia verde de de indocianina Aplicações atuais da técnica





- 1.5. Tomografia ótica de coerência e Angio-OCT na Degeneração Macular Relacionada com a Idade
  - 1.5.1. OCT e Angio-OCT como base para a monitorização de doenças
  - 1.5.2. Informação inicial sobre a tecnologia
  - 1.5.3. OCT nas primeiras formas da doença
  - 1.5.4. OCT e Angio-OCT em formas atróficas geográficas da doença
  - 1.5.5. OCT e Angio-OCT em formas quiescentes
  - 1.5.6. DMRI exsudativa e o seu exame com OCT e Angio-OCT
  - 1.5.7. OCT em descolagem de epitélio pigmentado da retina
  - 1.5.8. OCT e Angio-OCT, em outras formas de apresentação da DMRI
  - 1.5.9. Importância da OCT em ensaios clínicos para o desenvolvimento e comparações de medicamentos na DMRI
  - 1.5.10. Fatores de prognósticos de OCT e Angio-OCT em DMRI Biomarcadores
- 1.6. Classificação atualizada da DMRI e a sua correspondência com as classificações anteriores
  - 1.6.1. Neovascularização Tipo 1
  - 1.6.2. Neovascularização Tipo 2
  - 1.6.3. Neovascularização Tipo 3
  - 1.6.4. Dilatações aneurismáticas de tipo 1 ou vasculopatia coroidal polipoidal
- 1.7. Tratamento das formas atróficas e degenerativas de DMRI
  - 1.7.1. Introdução
  - 1.7.2. Dieta e suplementos nutricionais na prevenção da DMRI
  - 1.7.3. O papel dos antioxidantes no controlo evolutivo da doença
  - 1.7.4. Qual seria a combinação comercial ideal?
  - 1.7.5. Papel da proteção solar nos DMRI
- 1.8. Tratamentos fora de uso para as formas neovasculares de DMRI
  - 1.8.1. Tratamento a laser na DMRI, implicações históricas
  - 1.8.2. Tipos de lasers para tratamento da retina
  - 1.8.3. Mecanismo de ação
  - 1.8.4. Resultados históricos e taxa de recidiva
  - 1.8.5. Indicações e modos de emprego
  - 1.8.6. Complicações
  - 1.8.7. Termoterapia transpupilar como tratamento para a DMRI
  - 1.8.8. Braquiterapia epirretinal para o tratamento da DMRI
- 1.9. Tratamentos atuais para as formas neovasculares de DMRI
  - 1.9.1. Terapia fotodinâmica para alguns casos de DMRI Recordações históricas da sua utilização
  - 1.9.2. Macugen
  - 1.9.3. Ranibizumab
  - 1.9.4. Bevacizumab
  - 1.9.5. Aflibercept
  - 1.9.6. Brolucizumab
  - 1.9.7. Papel dos corticosteróides para algumas formas de DMRI
- 1.10. Novos tratamentos para a DMRI exsudativa
- 1.11. Terapias combinadas para DMRI
- 1.12. Impacto sistémico dos medicamentos intravitreais para a DMRI
  - 1.12.1. Fatores de risco cardiovascular na DMRI
  - 1.12.2. Meia-vida de diferentes drogas intravitreais na DMRI
  - 1.12.3. Efeitos adversos nos principais estudos sobre medicamentos intravitreais



*Uma experiência de aprendizagem única, fundamental e decisiva para impulsionar o seu desenvolvimento profissional”*

05

# Metodologia

Este programa de capacitação oferece uma forma diferente de aprendizagem. A nossa metodologia é desenvolvida através de um modo de aprendizagem cíclico: **o Relearning**. Este sistema de ensino é utilizado, por exemplo, nas escolas médicas mais prestigiadas do mundo e tem sido considerado um dos mais eficazes pelas principais publicações, tais como a *New England Journal of Medicine*.



“

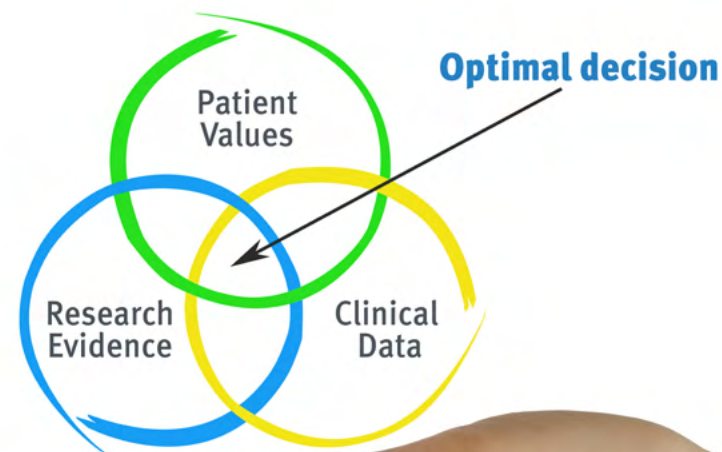
*Descubra o Relearning, um sistema que abandona a aprendizagem linear convencional para o levar através de sistemas de ensino cíclicos: uma forma de aprendizagem que provou ser extremamente eficaz, especialmente em disciplinas que requerem memorização”*



## Na TECH utilizamos o Método de Caso

Numa dada situação, o que deve fazer um profissional? Ao longo do programa, os estudantes serão confrontados com múltiplos casos clínicos simulados com base em pacientes reais nos quais terão de investigar, estabelecer hipóteses e finalmente resolver a situação. Há abundantes provas científicas sobre a eficácia do método. Os especialistas aprendem melhor, mais depressa e de forma mais sustentável ao longo do tempo.

*Com a TECH pode experimentar uma forma de aprendizagem que abala as fundações das universidades tradicionais de todo o mundo.*



Segundo o Dr. Gérvas, o caso clínico é a apresentação anotada de um paciente, ou grupo de pacientes, que se torna um "caso", um exemplo ou modelo que ilustra alguma componente clínica peculiar, quer pelo seu poder de ensino, quer pela sua singularidade ou raridade. É essencial que o caso seja fundamentado na vida profissional actual, tentando recriar as condições reais da prática profissional do médico.

“

*Sabia que este método foi desenvolvido em 1912 em Harvard para estudantes de direito? O método do caso consistia em apresentar situações reais complexas para que tomassem decisões e justificassem a forma de as resolver. Em 1924 foi estabelecido como um método de ensino padrão em Harvard”*

A eficácia do método é justificada por quatro realizações fundamentais:

- 1 Os estudantes que seguem este método não só conseguem a assimilação de conceitos, mas também desenvolvem a sua capacidade mental através de exercícios para avaliar situações reais e aplicar os seus conhecimentos.
- 2 A aprendizagem é solidamente traduzida em competências práticas que permitem ao educador integrar melhor o conhecimento na prática diária.
- 3 A assimilação de ideias e conceitos é facilitada e mais eficiente, graças à utilização de situações que surgiram a partir de um ensino real.
- 4 O sentimento de eficiência do esforço investido torna-se um estímulo muito importante para os estudantes, o que se traduz num maior interesse pela aprendizagem e num aumento do tempo passado a trabalhar no curso.



## Relearning Methodology

A TECH combina eficazmente a metodologia do Estudo de Caso com um sistema de aprendizagem 100% online baseado na repetição, que combina 8 elementos didáticos diferentes em cada lição.

Melhoramos o Estudo de Caso com o melhor método de ensino 100% online: o Relearning.

*O profissional aprenderá através de casos reais e da resolução de situações complexas em ambientes de aprendizagem simulados. Estas simulações são desenvolvidas utilizando software de última geração para facilitar a aprendizagem imersiva.*





Na vanguarda da pedagogia mundial, o método Relearning conseguiu melhorar os níveis globais de satisfação dos profissionais que concluem os seus estudos, no que diz respeito aos indicadores de qualidade da melhor universidade online do mundo (Universidade de Columbia).

Utilizando esta metodologia, mais de 250.000 médicos foram formados com sucesso sem precedentes em todas as especialidades clínicas, independentemente da carga cirúrgica. Tudo isto num ambiente altamente exigente, com um corpo estudantil universitário com um elevado perfil socioeconómico e uma idade média de 43,5 anos.

*O Relearning permitir-lhe-á aprender com menos esforço e mais desempenho, envolvendo-o mais na sua capacitação, desenvolvendo um espírito crítico, defendendo argumentos e opiniões contrastantes: uma equação direta ao sucesso.*

No nosso programa, a aprendizagem não é um processo linear, mas acontece numa espiral (aprender, desaprender, esquecer e reaprender). Portanto, cada um destes elementos é combinado de forma concêntrica.

A pontuação global do nosso sistema de aprendizagem é de 8,01, de acordo com os mais elevados padrões internacionais.



Este programa oferece o melhor material educativo, cuidadosamente preparado para profissionais:



#### Material de estudo

Todos os conteúdos didáticos são criados pelos especialistas que irão ensinar o curso, especificamente para o curso, para que o desenvolvimento didático seja realmente específico e concreto.

Estes conteúdos são depois aplicados ao formato audiovisual, para criar o método de trabalho online da TECH. Tudo isto, com as mais recentes técnicas que oferecem peças de alta-qualidade em cada um dos materiais que são colocados à disposição do aluno.



#### Técnicas cirúrgicas e procedimentos em vídeo

A TECH traz as técnicas mais inovadoras, com os últimos avanços educacionais, para a vanguarda da atualidade em enfermagem. Tudo isto, na primeira pessoa, com o máximo rigor, explicado e detalhado para a assimilação e compreensão do estudante.

E o melhor de tudo, pode observá-los quantas vezes quiser.



#### Resumos interativos

A equipa da TECH apresenta os conteúdos de uma forma atrativa e dinâmica em comprimidos multimédia que incluem áudios, vídeos, imagens, diagramas e mapas conceituais a fim de reforçar o conhecimento.

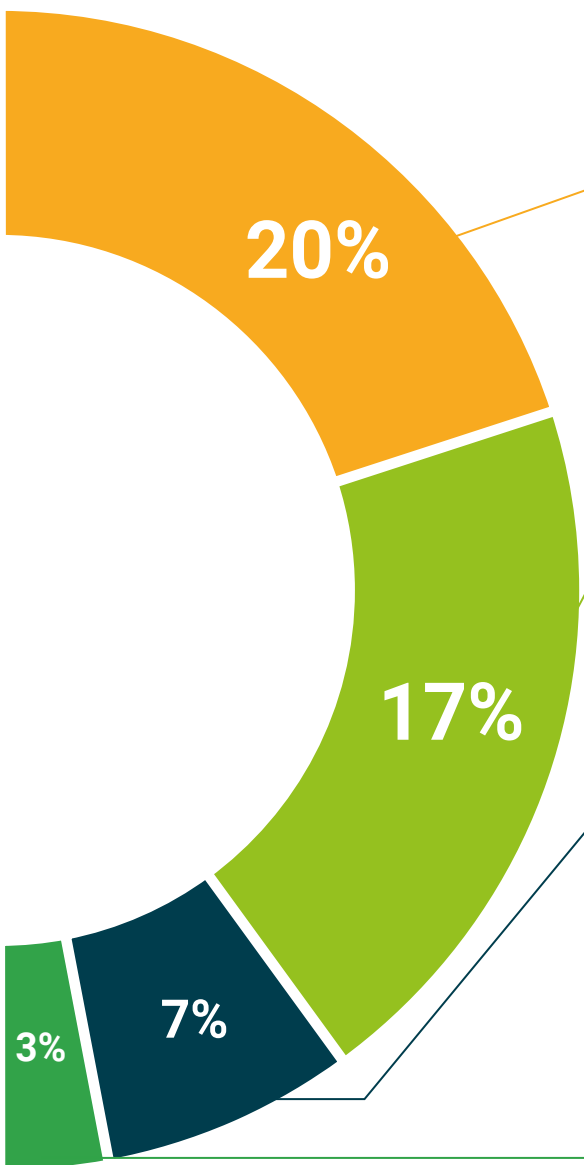
Este sistema educativo único para a apresentação de conteúdos multimédia foi premiado pela Microsoft como uma "História de Sucesso Europeu".



#### Leituras complementares

Artigos recentes, documentos de consenso e diretrizes internacionais, entre outros. Na biblioteca virtual da TECH o aluno terá acesso a tudo o que necessita para completar a sua capacitação.





#### Análises de casos desenvolvidas e conduzidas por especialistas

A aprendizagem eficaz deve necessariamente ser contextual. Por esta razão, a TECH apresenta o desenvolvimento de casos reais nos quais o perito guiará o estudante através do desenvolvimento da atenção e da resolução de diferentes situações: uma forma clara e direta de alcançar o mais alto grau de compreensão.



#### Testing & Retesting

Os conhecimentos do aluno são periodicamente avaliados e reavaliados ao longo de todo o programa, através de atividades e exercícios de avaliação e auto-avaliação, para que o aluno possa verificar como está a atingir os seus objetivos.



#### Masterclasses

Há provas científicas sobre a utilidade da observação de peritos terceiros: Learning from an Expert fortalece o conhecimento e a recordação, e constrói confiança em futuras decisões difíceis.



#### Guias rápidos de atuação

A TECH oferece os conteúdos mais relevantes do curso sob a forma de folhas de trabalho ou guias de ação rápida. Uma forma sintética, prática e eficaz de ajudar os estudantes a progredir na sua aprendizagem.





06

# Certificação

O Curso de Degeneração Macular Relacionada com a Idade (DMRI) garante, para além de um conteúdo mais rigoroso e atualizado, o acesso a um Curso emitido pela TECH Universidade Tecnológica.



“

*Conclua este plano de estudos com sucesso e receba o seu certificado sem sair de casa e sem burocracias”*

Este **Curso de Degeneração Macular Relacionada com a Idade (DMRI)** conta com o conteúdo científico mais completo e atualizado do mercado.

Uma vez aprovadas as avaliações, o aluno receberá por correio o certificado\* correspondente ao **Curso** emitido pela **TECH Universidade Tecnológica**.

Este certificado contribui significativamente para o desenvolvimento da capacitação continuada dos profissionais e proporciona um importante valor para a sua capacitação universitária, sendo 100% válido e atendendo aos requisitos normalmente exigidos pelas bolsas de emprego, concursos públicos e avaliação de carreiras profissionais.

Certificação: **Curso de Degeneração Macular Relacionada com a Idade (DMRI)**

ECTS: 5

Carga horária: **125 horas**



\*Apostila de Haia: Caso o aluno solicite que o seu certificado seja apostilado, a TECH EDUCATION providenciará a obtenção do mesmo a um custo adicional.



futuro  
saúde confiança pessoas  
informação orientadores  
educação certificação ensino  
garantia aprendizagem  
instituições tecnologia  
comunidade compromisso  
atenção personalizada  
conhecimento  
presente  
desenvolvimento

**tech** universidade  
tecnológica

### Curso

Degeneração Macular  
Relacionada com  
a Idade (DMRI)

Modalidade: Online

Duração: 6 semanas

Certificação: TECH Universidade Tecnológica

5 ECTS

Carga horária: 125 horas

## Curso

# Degeneração Macular Relacionada com a Idade (DMRI)

