

Curso

Cuidados Centrados na Pessoa em Medicina de Reabilitação





Curso

Cuidados Centrados na Pessoa em Medicina de Reabilitação

- » Modalidade: Online
- » Duração: 6 semanas
- » Certificação: TECH Universidade Tecnológica
- » Créditos: 6 ECTS
- » Horário: Ao seu próprio ritmo
- » Exames: Online

Acesso ao site: www.techtute.com/pt/medicina/curso/cuidados-centrados-pessoa-medicina-reabilitacao

Índice

01

Apresentação

pág. 4

02

Objetivos

pág. 8

03

Direção do curso

pág. 12

04

Estrutura e conteúdo

pág. 22

05

Metodologia

pág. 26

06

Certificação

pág. 34

01

Apresentação

A medicina de reabilitação registou uma evolução em termos de qualidade com a incorporação de uma forma de assistência centrada na pessoa e não no ensino. Um processo que melhora a qualidade dos cuidados e que está atualmente na vanguarda do trabalho em medicina de reabilitação. Apoiado nos desenvolvimentos mais inovadores neste domínio, este Curso fornecerá os conhecimentos mais completos sobre o tema, com uma abordagem multidisciplinar e inovadora de alta qualidade.



A blurred, close-up photograph of a person's long, wavy hair, likely a woman, with shades of brown and blonde. The image is positioned in the upper left quadrant of the slide, partially overlapping a dark blue geometric shape.

“

Conheça todas as características distintivas dos Cuidados Centrados na Pessoa e comece a trabalhar de uma forma mais humanizada, oferecendo grandes benefícios ao paciente"

O médico que trabalha em Medicina de Reabilitação sabe muito bem que cada doente é diferente. Por esta razão, os Cuidados Centrados na Pessoa colocam no centro de qualquer intervenção a visão do profissional sobre o indivíduo que recebe os cuidados, como um aspeto diferenciador e humanizador. Não existem doenças, apenas doentes - é o resumo deste paradigma.

Para tal, o profissional deve avaliar e explorar as resistências e as reservas fisiológicas do paciente, a fim de estabelecer qual o enquadramento de ação adequado, os cuidados domiciliários, em centros residenciais, centros de dia, centros sociais ou clínicas privadas.

É, portanto, essencial conhecer os instrumentos da fisioterapia e a adequação da sua aplicação em cada caso, tais como exercício ativo, terapia manual, eletroterapia, ser capaz de trabalhar numa equipa interdisciplinar, com instrumentos de comunicação apropriados, compreender o conceito de cuidados centrados na pessoa, ter o conhecimento mais atualizado dos dispositivos de apoio e mesmo o apoio da tecnologia atual, pode ser a chave para o sucesso no tratamento de fisioterapia.

Este **Curso de Cuidados Centrados na Pessoa em Medicina de Reabilitação** conta com o conteúdo científico mais completo e atualizado do mercado. As suas principais características são:

- ♦ O desenvolvimento de casos práticos apresentados por especialistas em Medicina de Reabilitação em Geriatria
- ♦ O conteúdo gráfico, esquemático e eminentemente prático fornece informações científicas e práticas sobre as disciplinas que são essenciais para a prática profissional
- ♦ Exercícios práticos onde o processo de autoavaliação pode ser levado a cabo a fim de melhorar a aprendizagem
- ♦ A sua ênfase especial em metodologias inovadoras
- ♦ Palestras teóricas, perguntas ao especialista, fóruns de discussão sobre questões controversas e atividades de reflexão individual
- ♦ Possibilidade de aceder ao conteúdo a partir de qualquer dispositivo fixo ou portátil com ligação à Internet



Um tipo de intervenção que aumenta o sucesso e a sensação geral de bem-estar que os tratamentos da medicina de reabilitação alcançam"

“

Um estímulo holístico de alta qualidade que lhe permitirá incluir uma visão mais alargada no tratamento de doentes geriátricos”

O pessoal docente do Curso inclui profissionais do setor que trazem para esta capacitação a experiência do seu trabalho, bem como especialistas reconhecidos de sociedades líderes e universidades de prestígio.

Graças ao seu conteúdo multimédia, desenvolvido com a mais recente tecnologia educativa, o profissional terá acesso a uma aprendizagem situada e contextual, isto é, um ambiente de simulação que proporcionará uma educação imersiva, programada para praticar em situações reais.

A conceção desta qualificação centra-se na Aprendizagem Baseada em Problemas, através da qual o especialista deve tentar resolver as diferentes situações da prática profissional que surgem ao longo do Curso. Para tal, contará com a ajuda de um sistema inovador de vídeo interativo desenvolvido por especialistas reconhecidos.

Uma abordagem metodológica baseada em técnicas pedagógicas comprovadas que lhe permitem aprender de forma dinâmica e eficaz.

Com o apoio sistemas audiovisuais de alta qualidade, o objetivo deste curso é que não só adquira os conhecimentos, mas que, após a sua conclusão, possua as competências de trabalho necessárias neste campo.



02

Objetivos

Uma experiência de estudo que representará uma mudança no crescimento profissional do estudante. O objetivo da TECH é gerar conhecimento especializado no estudante, criando uma base bem estruturada para identificar os sinais clínicos associados às diferentes necessidades e desenvolvimentos, proporcionando-lhes uma visão ampla e contextual da atividade neste campo nos dias de hoje.



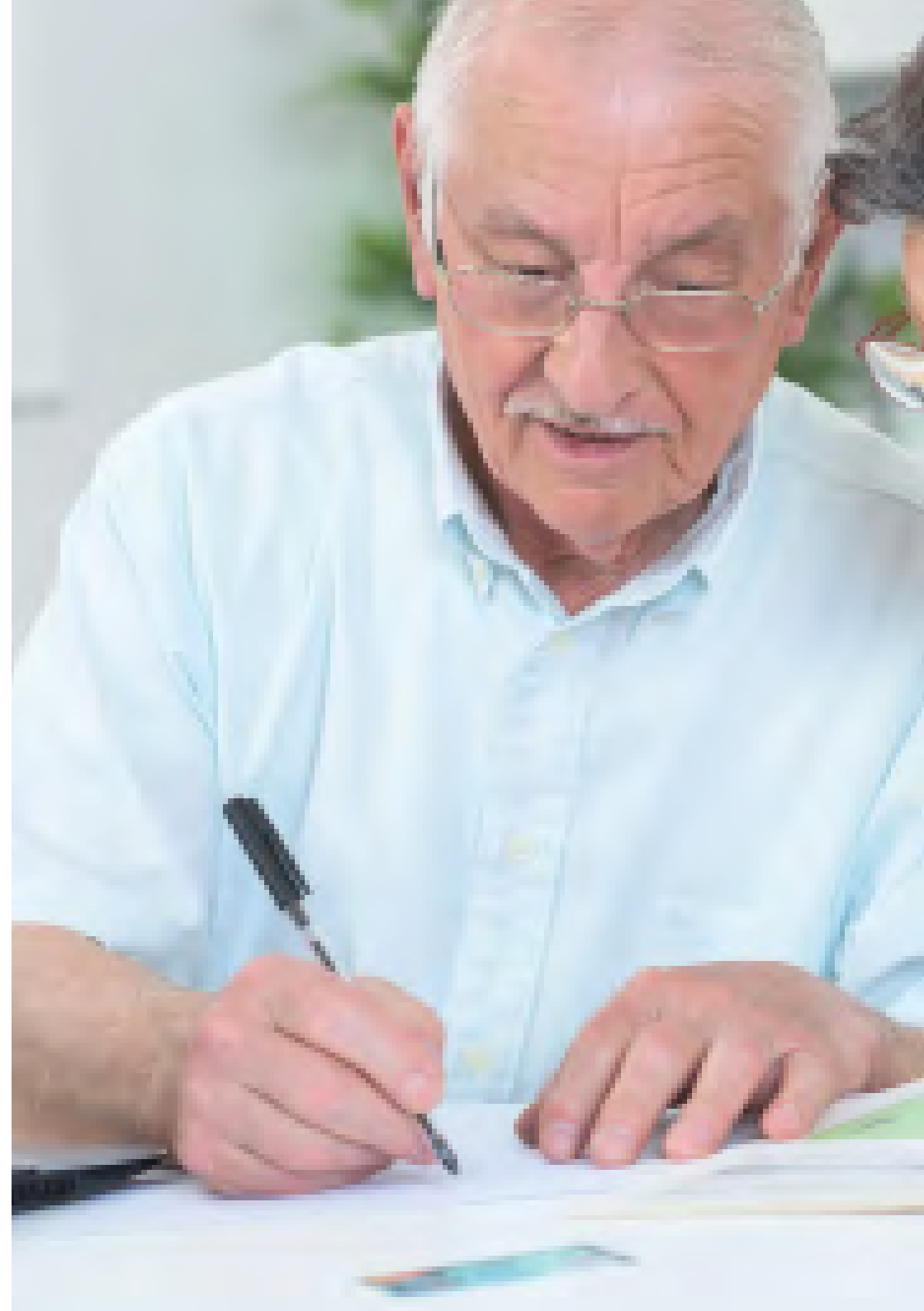
“

Transforme a teoria em competências de intervenção com um Curso centrado na utilidade real do que foi aprendido”



Objetivo geral

- Desenvolver uma atitude crítica e fundamentada, baseada nas mais recentes provas científicas, em relação ao diagnóstico fisioterapêutico no paciente idoso, e poder aplicar um tratamento adequado, a fim de reduzir a impotência funcional, a fragilidade e a deterioração, favorecendo assim uma melhoria da saúde física e mental na velhice.





Objetivos específicos

- ♦ Descrever o decálogo dos cuidados centrados na pessoa
- ♦ Explicar o processo de transformação de um modelo de serviço para um modelo ACP
- ♦ Explicar a prestação de serviços de fisioterapia num modelo ACP



Aproveite a oportunidade e atualize-se sobre os últimos desenvolvimentos dos Cuidados Centrados na Pessoa em Medicina de Reabilitação"

03

Direção do curso

O corpo docente do Curso inclui especialistas líderes em medicina de reabilitação, fisioterapia e geriatria, que trazem a sua experiência profissional para esta especialização. Além disso, outros especialistas de reconhecido prestígio participam na sua planificação e elaboração, completando o Curso de forma interdisciplinar.





“

Aprenda diretamente com especialistas nesta área de trabalho, numa experiência de crescimento profissional de grande valor para o seu CV”

Diretora Convidada Internacional

A Dra. Tracy Friedlander é uma eminente especialista internacional, especializada em **Fisioterapia e Reabilitação** de idosos. Os seus vastos conhecimentos e competências neste domínio permitiram-lhe implementar **procedimentos inovadores** e **melhorar a qualidade de vida** de vários pacientes ao longo dos anos.

Graças ao seu elevado nível de cuidados, a cientista foi selecionada como **Diretora Médica** da **Unidade de Reabilitação de Pacientes Internos Agudos Abrangentes** no **Johns Hopkins Bayview Medical Center**. Também fez parte das equipas médicas do prestigiado **Johns Hopkins Hospital**.

A sua principal área de especialização é a **Reabilitação Neurológica**. Neste domínio, a especialista tem **publicações científicas** referenciadas em revistas com revisão por pares de grande impacto na comunidade da saúde. Tem concentrado os seus esforços em ajudar os pacientes a gerir a **Espasticidade**, uma perturbação do controlo muscular, através de **várias abordagens terapêuticas**.

Além disso, algumas das suas investigações mais importantes dos últimos anos estão relacionadas com a reabilitação de pacientes submetidos a **longos períodos de ventilação mecânica** quando infectados com o **vírus SARS-CoV-2**. Tem também formação completa em **dores articulares, fibromialgia e fadiga crónica**.

A Dra. Friedlander é também **oficialmente certificada** pela Junta Americana de Medicina Física e Reabilitação. Tudo isto é apoiado pelos seus excelentes conhecimentos nos **cuidados precisos e avançados das lesões da espinal medula**. Além disso, esta especialista possui uma excelente formação académica. Licenciou-se na Universidade de Emory, em Atlanta, e obteve o seu **diploma de Medicina** na Universidade de Maryland. Fez também um estágio no **Mercy Medical Center** e completou a sua residência em Medicina Física e Reabilitação no **Sinai Hospital em Baltimore**.



Dra. Friedlander, Tracy

- Diretora de Medicina Física e de Reabilitação no Johns Hopkins Hospital, Baltimore, EUA
- Diretora Médica da Unidade de Reabilitação de Pacientes Internos Agudos Abrangentes no Centro Médico Johns Hopkins Bayview
- Especialista em Neuroreabilitação e Gestão da Espasticidade
- Certificações oficiais da Junta Americana de Medicina Física e Reabilitação
- Especialista em Medicina Física e Reabilitação no Sinai Hospital de Baltimore
- Licenciada em Medicina pela Universidade de Maryland, Baltimore
- Membro de: Academia Americana de Medicina Física e Reabilitação, Associação Americana de Lesões da Medula Espinhal, Sociedade de Medicina Física e Reabilitação de Maryland

“

Graças à TECH, poderá aprender com os melhores profissionais do mundo”

Diretor convidado



Doutor Juan Ignacio Castillo Martín

- ♦ Chefe do Serviço de Medicina Física e Reabilitação Hospital 12 de Octubre Madrid
- ♦ Médico Especialista em Medicina Física e Reabilitação no Complexo Hospitalar Ruber Juan Bravo
- ♦ Médico de Reabilitação na Unidade de Acidentes de Viação do Complexo Hospitalar Ruber Juan Bravo
- ♦ Médico de Reabilitação Hospital Recoletas Cuenca
- ♦ Coordenador da formação contínua da Sociedade Espanhola de Cardiologia em Testes de Exercício com Consumo de Oxigénio
- ♦ Professor Associado da Universidade Complutense de Madrid Faculdade de Medicina
- ♦ Coordenador pedagógico em cursos de formação contínua para a Consejería de Sanidad de Comunidad de Madrid: "Prevenção terciária em doentes cardíacos crónicos. Reabilitação Cardíaca"
- ♦ Licenciatura em Medicina e Cirurgia Universidade de Salamanca
- ♦ Mestre em Reabilitação Cardíaca SEC-UNED
- ♦ Mestrado em Avaliação de Incapacidades Universidade Autónoma Madrid
- ♦ Mestrado em Incapacidade Infantil Universidade Complutense de Madrid
- ♦ Doutoramento: Neurociências Universidade de Salamanca
- ♦ Membro da Sociedade Espanhola de Cardiologia

Direção



Dra. Irene García Fontalba

- ♦ Diretora e fisioterapeuta na Cal Moure'S
- ♦ Membro da Secção Territorial de Girona do Colégio de Fisioterapeutas da Catalunha
- ♦ Criadora do blogue físios e outras histórias
- ♦ Coordenadora do grupo de redes sociais do grupo de profissionais para a promoção da saúde em Girona
- ♦ Mais de dez anos a trabalhar em patologia geriátrica e processos que envolvem a dor em casa e na prática privada

Professores

Dra. Mercedes Pino Giráldez

- ♦ Especialista em Medicina Física e Reabilitação
- ♦ Médico Assistente de Reabilitação no Hospital Universitário 12 de Octubre, Madrid
- ♦ Especialista em Medicina Física e Reabilitação no Hospital Universitário em Guadalajara
- ♦ Médico Assistente de Reabilitação no Hospital Rey Juan Carlos I, Madrid
- ♦ Médico Assistente de Reabilitação no Hospital de Torrejón de Ardoz
- ♦ Médico Assistente de Reabilitação no Hospital Universitário de Guadalajara
- ♦ Médico Facultativo Especialista em Reabilitação no Hospital Fundación Jiménez Díaz
- ♦ Licenciada em Medicina e Cirurgia na Universidade de Alcalá de Henares
- ♦ Especialista em Incapacidade Infantil pela Universidade Complutense de Madrid
- ♦ MIR Medicina Física e Reabilitação

Dra. Irene Blesa Esteban

- ♦ Médico Interno Residente no Hospital 12 de Octubre, Madrid
- ♦ Especialista em ecografia músculo-esquelética
- ♦ Licenciada, Faculdade de Medicina, Universidade Autónoma de Madrid
- ♦ Curso de Gestão da Dor Neuropática para Medicina
- ♦ Curso de avaliação e prescrição de exercícios terapêuticos
- ♦ Curso de Suporte Vital para Residentes
- ♦ Supervisão de tese de doutoramento: Diagnóstico de cardiopatias congénitas no primeiro trimestre de ecografia

Dra. Sofia García

- ♦ Especialista em Medicina Física e Reabilitação no Serviço em Saúde de Madrid
- ♦ Residente de Medicina Física e Reabilitação no Hospital Universitário 12 de Octubre de Madrid
- ♦ Especialista de Medicina Física e Reabilitação no Centro de Reabilitação da Linguagem
- ♦ Médica Especialista na Unidade de Pavimento Pélvico do Hospital Universitário 12 de Octubre
- ♦ Residente de Reabilitação Cardíaca no Hospital Universitário 12 de Octubre de Madrid
- ♦ Médico Especialista de Serviço de Paralisia Facial e Neuroreabilitação no Hospital Universitário La Paz
- ♦ Médica Especialista de Unidade de Neuroreabilitação em Hospital Universitário 12 de Octubre
- ♦ Médico Especialista de Reabilitação respiratória no Hospital Geral Universitário Gregorio Marañón
- ♦ Médico Especialista em Reabilitação de Lesões da Medula Espinhal no Hospital Nacional para Paraplégicos
- ♦ Licenciatura em Medicina pela Faculdade de Medicina da Universidade de San Pablo
- ♦ Mestrado em Ecografia Musculoesquelética e Intervenção Ecoguiada na Universidade San Pablo

Dra. Henar Jiménez

- ♦ Especialista em Fisioterapia e Readaptação Desportiva
- ♦ Médico Interno Residente no Hospital Universitário 12 de Octubre, Madrid
- ♦ Licenciado em Medicina
- ♦ Curso de Especialização em Fisioterapia e Reabilitação Desportiva na Universidade Internacional Isabel I de Castilla
- ♦ Curso sobre o Uso Seguro de Medicamentos no Serviço de Saúde de Madrid

Doutor Joel Cuesta Gascón

- ♦ Doutoramento em Fisioterapia e Reabilitação Hospital Universitário La Paz, Madrid
- ♦ Doutoramento em Fisioterapia e Reabilitação Centro de Medicina e Reabilitação Dr. Rozalén, Madrid
- ♦ Residente de Medicina Física e Reabilitação no Hospital Universitário 12 de Octubre
- ♦ Médico de Reabilitação na Medicine Repair
- ♦ Docente no Curso de Especialização em Dor Neuropática no Hospital la Princesa
- ♦ Organizador e orador na conferência "Vemo-nos no dia 12" "Fundamentos e Fisiologia do Desporto"
- ♦ Orador no "Jornadas postMIR Academia AMIR 2020" sobre a especialidade de Medicina Física e Reabilitação
- ♦ Mestrado em Medicina Clínica Universidade Francisco de Vitoria
- ♦ Licenciado em Medicina pela Universidade Camilo José Cela
- ♦ Curso de Especialização em Ecografia Musculoesquelética

Dra. Delia Díaz Zamudio

- ♦ Especialista em Reabilitação e Medicina Física
- ♦ Médica Interna Residente em Reabilitação e Medicina Física no Departamento de Reabilitação do Hospital Universitário 12 de Octubre
- ♦ Médica Facultativa Especialista Assistente no Serviço de Reabilitação do Hospital Universitário 12 de Octubre
- ♦ Colaborador Honorário do Departamento de Medicina Física e Reabilitação e Hidrologia do Hospital 12 de Octubre
- ♦ Licenciada em Medicina e Cirurgia. Faculdade de Medicina Universidade de Sevilha
- ♦ FEA de Reabilitação e Medicina Física, Serviço de Reabilitação, Hospital Universitário Denia
- ♦ FEA de Reabilitação e Medicina Física, Serviço de Reabilitação do Hospital Universitário Alto Deba, Mondragón

**Dra. María Dor González García**

- ◆ Especialista em Medicina Física e Reabilitação
- ◆ Chefe de Serviços de Reabilitação Neurológico Hospital 12 Octubre, Madrid
- ◆ Médica Especialista de Área no Hospital de Octubre, Madrid
- ◆ Licenciatura em Medicina e Cirurgia pela Universidade de Alcalá, Alcalá de Henares, Madrid
- ◆ Especialização em Medicina Física e Reabilitação como médico interno residente (MIR) no Serviço de Reabilitação do Hospital Universitário 12 de Octubre, Madrid, 2002-2006

Dr. Luis Soto Bagaria

- ◆ Fisioterapeuta Investigador no Vall d'Hebron Instituto de Investigación
- ◆ Fisioterapeuta e investigador no Parc Sanitari Pere Virgili
- ◆ Fisioterapeuta e Colaborador no departamento de I + D, SARquavitaie
- ◆ Investigador responsável na Mapfre Quavitaie pelo Doutoramento em Saúde Pública e Metodologia de Investigação
- ◆ Mestrado em Fisioterapia Neuromuscular-esquelética
- ◆ Mestrado Investigação Clínica Universidade Internacional de Catalunha
- ◆ Membro da equipa de investigação sobre envelhecimento, fragilidade e transições em Re-Fit BCNRe-Fit BCN);

Dr. Samuel Gil Gracia

- ◆ Fisioterapeuta e Osteopata em prática livre em Béziers
- ◆ Fisioterapeuta Centro Iriteb c/Dos de Mayo em Badalona
- ◆ Membro da Sociedade Espanhola de Fisioterapia e Dor SEFID, Sociedade Fisioterapia sem Rede
- ◆ Autor do Videoblog "Soy Paciente de Samu", um canal de divulgação sobre fisioterapia
- ◆ Especialista em dores músculo-esqueléticas
- ◆ Mestrado em Osteopatia Escolar Universitária Gimbernat
- ◆ Diploma em Fisioterapia na Escola Universitária Gimbernat

Doutor Daniel Jimenez Hernández

- ♦ Curso de Especialização em Fisioterapia e Educação
- ♦ Fisioterapeuta
- ♦ Formador de profissionais ACP
- ♦ Professor da Universidade Central de Catalunya
- ♦ Doutoramento em Educação pela Universidade Central de Catalunya
- ♦ Mestrado Oficial em Educação Inclusiva Universidade Central de Catalunya
- ♦ Licenciado em Fisioterapia Escola Universitária Gimbernat, EUG-UAB
- ♦ Membro do grupo de investigação sobre cuidados com a diversidade e saúde mental e inovação social na UVic

Dr. Roger Gómez Orta

- ♦ Fisioterapeuta e técnico de ortopedia no Quvitec Centre D'Ajudes Tècniques
- ♦ Cofundador da Quvitec
- ♦ Responsável pelo Serviço de Clínica de Sentar e Posicionar da Quvitec
- ♦ Especialista e formador de doentes de cuidados manuais para produtos Handicare em Espanha
- ♦ Curso de Fisioterapia, EUIF Blanquerna





Dr. Joaquín Hernandez Espinosa

- ◆ Especialista em Fisioterapia Respiratória
- ◆ Diretor do centro residencial Hotel Residencia Tercera Edad Pineda
- ◆ Pós-graduação em Fisioterapia Respiratória Universidade Autónoma de Barcelona
- ◆ Consultor de Ética Assistencial na Fundacio Vella Terra
- ◆ Direção Equipamento de emergência COVID 19 na Fremap Gent Gran
- ◆ Curso de Fisioterapia na Escola Universitária de Fisioterapia Gimbernat, Cantabria
- ◆ Curso de Fisioterapia na Universidade Autónoma de Barcelona
- ◆ Membro do comité de ética L'Onada Serveis

Dr. Alejandro Buldón Olalla

- ◆ Curso de Especialização em Fisioterapia da Atividade Física e Desporto
- ◆ Fisioterapeuta no grupo Amavir e na assistência domiciliária a idosos
- ◆ Criador do blog fisioconectados.com
- ◆ Curso de Especialização em Fisioterapia da Atividade Física e Desporto Universidade Rey Juan Carlos
- ◆ Curso de Fisioterapia Universidade Rey Juan Carlos
- ◆ Mestrado em Redes Sociais e Aprendizagem Digital

04

Estrutura e conteúdo

De acordo com os critérios de eficácia de qualificação propostos pela TECH, o Curso inclui temas atuais e outros que constituem uma revisão e solidificação essencial dos conhecimentos de base. Através de uma estrutura completa e específica, o estudante passará por todas as áreas de aprendizagem essenciais propostas, adquirindo gradualmente as competências indispensáveis para pôr em prática os conhecimentos necessários. Um esquema de aprendizagem muito bem desenvolvido que lhe permitirá aprender de uma forma contínua, eficiente e ajustada às suas necessidades.



“

Estude e assimile todos os aspetos dos cuidados centrados na pessoa, que a medicina de reabilitação deve contemplar no tratamento de doentes geriátricos”

Módulo 1 Cuidados Centrados na Pessoa (CCP)

- 1.1. Definição, conceitos e princípios básicos
 - 1.1.1. Decálogo dos cuidados centrados na pessoa
 - 1.1.1.1. O que é e o que não é CCP? Os seus princípios
 - 1.1.1.2. Clarificação de conceitos. Glossário de termos
 - 1.1.2. Origem e base conceptual do CCP
 - 1.1.2.1. Referências da Psicologia
 - 1.1.2.2. Referências de intervenção social
 - 1.1.2.3. Padrões de referência de qualidade de vida
 - 1.1.2.4. Referências do estudo da deficiência
 - 1.1.2.5. Referências dos direitos civis dos indivíduos
 - 1.1.2.6. Referências de recursos gerontológicos
 - 1.1.2.7. Aspetos legais e regulamentares
- 1.2. O Modelo de CCP
 - 1.2.1. Paradigma e modelo de intervenção
- 1.3. Boas práticas nos CCP
 - 1.3.1. Definição e conceito de BP
 - 1.3.2. Âmbitos de Boas Práticas
 - 1.3.3. Boa práxis o caminho para as Boas Práticas
 - 1.3.4. Boas Práticas Essenciais
- 1.4. O processo de transformação de um modelo de serviço para um modelo ACP
 - 1.4.1. Como de construir uma aprendizagem?
 - 1.4.2. Transformação de serviços
 - 1.4.3. Transformar pessoas
- 1.5. Prestação de serviços num modelo CCP
 - 1.5.1. Fisioterapia centrada na pessoa versus fisioterapia individualizada
 - 1.5.2. Epistemologia profissional centrada na pessoa





- 1.6. Ações
 - 1.6.1. Introdução
 - 1.6.2. Ações
 - 1.6.2.1. O acolhimento do profissional
 - 1.6.2.2. Avaliação e processos de avaliação
 - 1.6.2.3. A intervenção
 - 1.6.2.4. Inter-relações com os colegas de trabalho
 - 1.6.2.5. Inter-relação com o ambiente físico
 - 1.6.2.6. Inter-relação com a comunidade

“

Aprenderá de tal forma que o que aprender é fixo e transformado em conhecimento, através de um estudo estruturado que abrangerá todos os pontos de interesse de que necessita para atualizar a sua intervenção na reabilitação em geriatria”

05

Metodologia

Este curso oferece um método diferente de aprendizagem. A nossa metodologia foi desenvolvida através de um modo de aprendizagem cíclica: **o Relearning**.

Este sistema de ensino é utilizado, por exemplo, nas faculdades de medicina mais prestigiadas do mundo, sendo considerado um dos mais eficazes por grandes publicações, tais como o ***New England Journal of Medicine***.



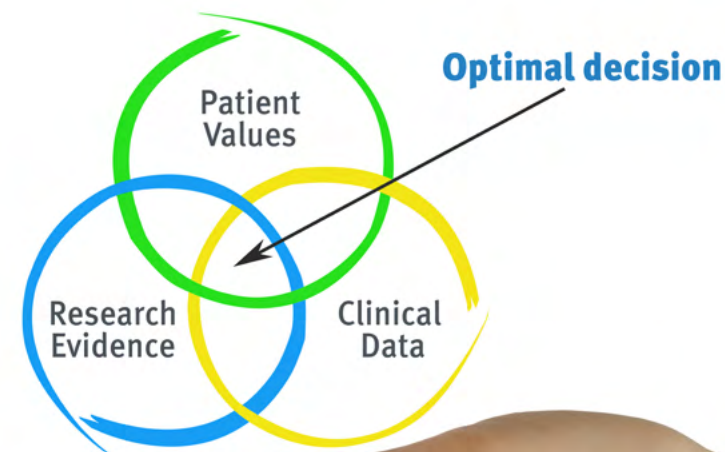
“

Descubra o Relearning, um sistema que abandona a aprendizagem linear convencional para o guiar através de sistemas de ensino cíclicos: uma forma de aprendizagem que se revelou extremamente eficaz, especialmente com matérias que requerem memorização”

Na TECH utilizamos o Método de Caso

Numa dada situação, o que deve fazer um profissional? Ao longo do programa, os estudantes serão confrontados com múltiplos casos clínicos simulados com base em pacientes reais nos quais terão de investigar, estabelecer hipóteses e finalmente resolver a situação. Há abundantes provas científicas sobre a eficácia do método. Os especialistas aprendem melhor, mais depressa e de forma mais sustentável ao longo do tempo.

Com a TECH pode experimentar uma forma de aprendizagem que abala as fundações das universidades tradicionais de todo o mundo.



Segundo o Dr. Gérvas, o caso clínico é a apresentação anotada de um paciente, ou grupo de pacientes, que se torna um "caso", um exemplo ou modelo que ilustra alguma componente clínica peculiar, quer pelo seu poder de ensino, quer pela sua singularidade ou raridade. É essencial que o caso seja fundamentado na vida profissional actual, tentando recriar as condições reais da prática profissional do médico.

“

Sabia que este método foi desenvolvido em 1912 em Harvard para estudantes de direito? O método do caso consistia em apresentar situações reais complexas para que tomassem decisões e justificassem a forma de as resolver. Em 1924 foi estabelecido como um método de ensino padrão em Harvard”

A eficácia do método é justificada por quatro realizações fundamentais:

- 1 Os estudantes que seguem este método não só conseguem a assimilação de conceitos, mas também desenvolvem a sua capacidade mental através de exercícios para avaliar situações reais e aplicar os seus conhecimentos.
- 2 A aprendizagem é solidamente traduzida em competências práticas que permitem ao educador integrar melhor o conhecimento na prática diária.
- 3 A assimilação de ideias e conceitos é facilitada e mais eficiente, graças à utilização de situações que surgiram a partir de um ensino real.
- 4 O sentimento de eficiência do esforço investido torna-se um estímulo muito importante para os estudantes, o que se traduz num maior interesse pela aprendizagem e num aumento do tempo passado a trabalhar no curso.

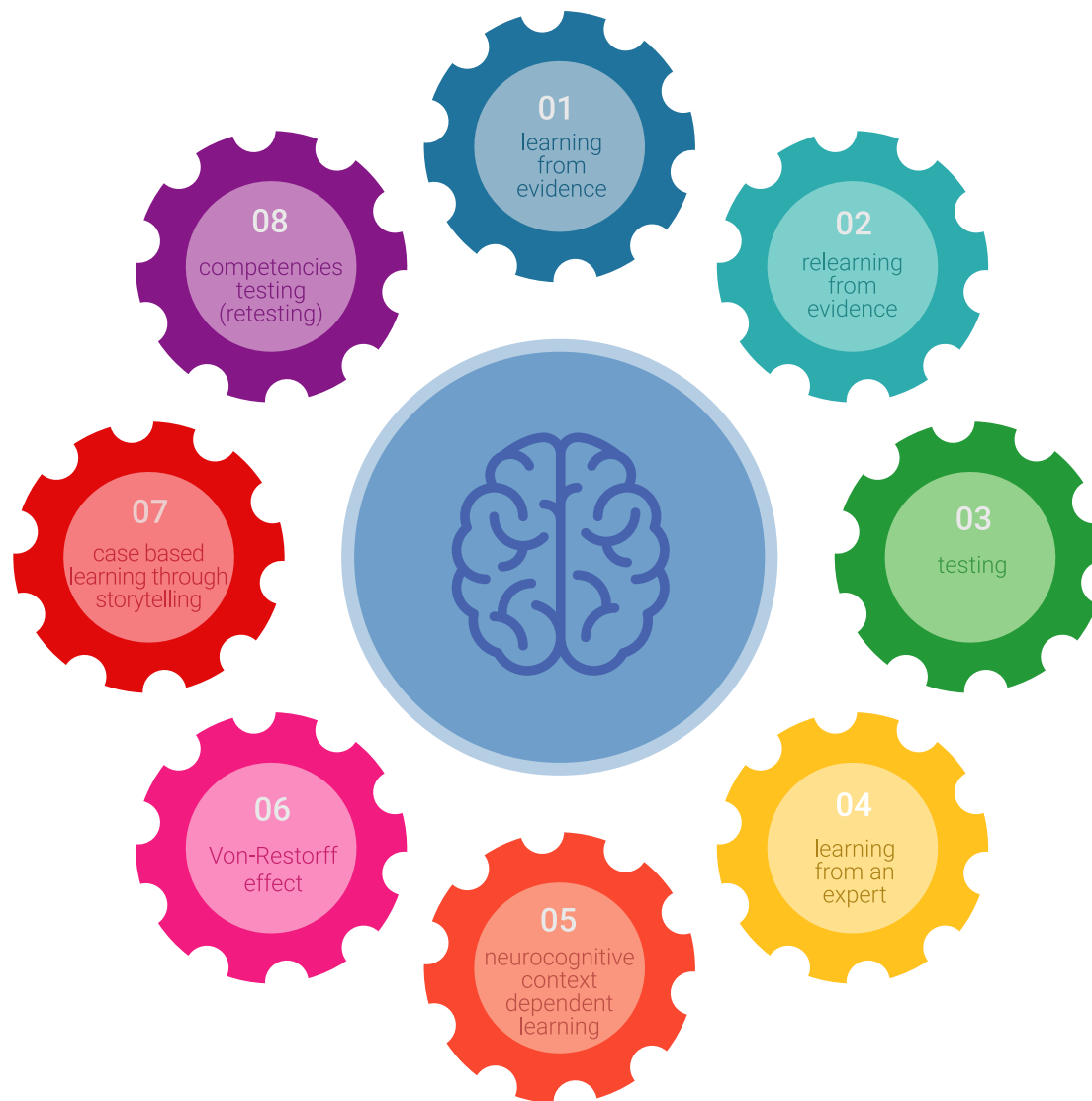


Relearning Methodology

A TECH combina eficazmente a metodologia do Estudo de Caso com um sistema de aprendizagem 100% online baseado na repetição, que combina 8 elementos didáticos diferentes em cada lição.

Melhoramos o Estudo de Caso com o melhor método de ensino 100% online: o Relearning.

O profissional aprenderá através de casos reais e da resolução de situações complexas em ambientes de aprendizagem simulados. Estas simulações são desenvolvidas utilizando software de última geração para facilitar a aprendizagem imersiva.



Na vanguarda da pedagogia mundial, o método Relearning conseguiu melhorar os níveis globais de satisfação dos profissionais que concluem os seus estudos, no que diz respeito aos indicadores de qualidade da melhor universidade online do mundo (Universidade de Columbia).

Utilizando esta metodologia, mais de 250.000 médicos foram formados com sucesso sem precedentes em todas as especialidades clínicas, independentemente da carga cirúrgica. Tudo isto num ambiente altamente exigente, com um corpo estudantil universitário com um elevado perfil socioeconómico e uma idade média de 43,5 anos.

O Relearning permitir-lhe-á aprender com menos esforço e mais desempenho, envolvendo-o mais na sua capacitação, desenvolvendo um espírito crítico, defendendo argumentos e opiniões contrastantes: uma equação direta ao sucesso.

No nosso programa, a aprendizagem não é um processo linear, mas acontece numa espiral (aprender, desaprender, esquecer e reaprender). Portanto, cada um destes elementos é combinado de forma concêntrica.

A pontuação global do nosso sistema de aprendizagem é de 8,01, de acordo com os mais elevados padrões internacionais.



Este programa oferece o melhor material educativo, cuidadosamente preparado para profissionais:



Material de estudo

Todos os conteúdos didáticos são criados pelos especialistas que irão ensinar o curso, especificamente para o curso, para que o desenvolvimento didático seja realmente específico e concreto.

Estes conteúdos são depois aplicados ao formato audiovisual, para criar o método de trabalho online da TECH. Tudo isto, com as mais recentes técnicas que oferecem peças de alta-qualidade em cada um dos materiais que são colocados à disposição do aluno.



Técnicas cirúrgicas e procedimentos em vídeo

A TECH traz as técnicas mais inovadoras, com os últimos avanços educacionais, para a vanguarda da atualidade em enfermagem. Tudo isto, na primeira pessoa, com o máximo rigor, explicado e detalhado para a assimilação e compreensão do estudante.

E o melhor de tudo, pode observá-los quantas vezes quiser.



Resumos interativos

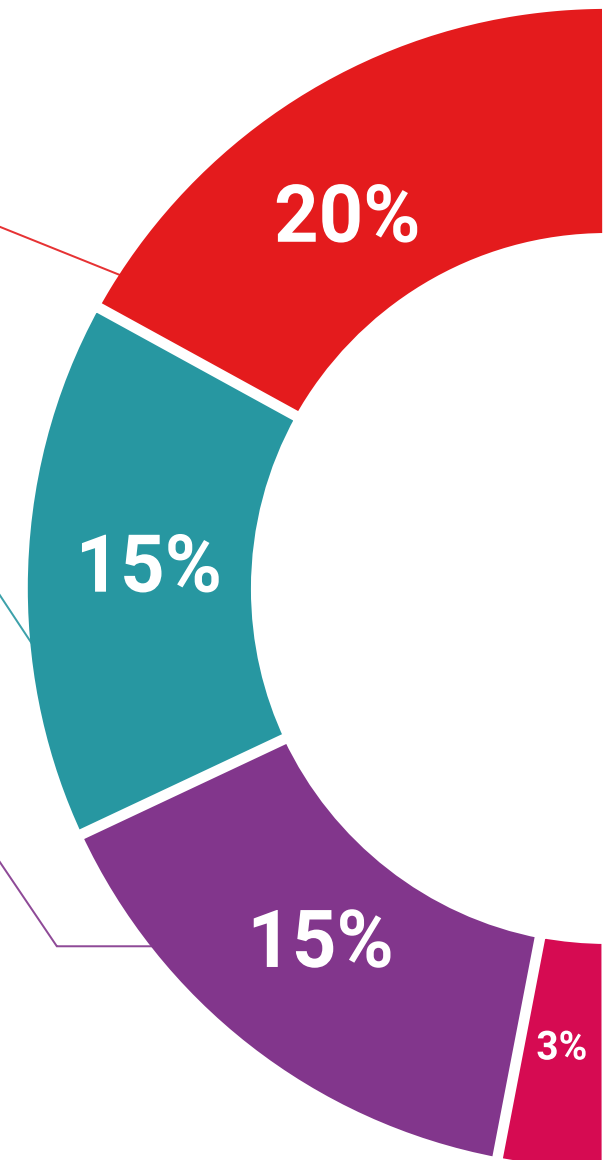
A equipa da TECH apresenta os conteúdos de uma forma atrativa e dinâmica em comprimidos multimédia que incluem áudios, vídeos, imagens, diagramas e mapas conceituais a fim de reforçar o conhecimento.

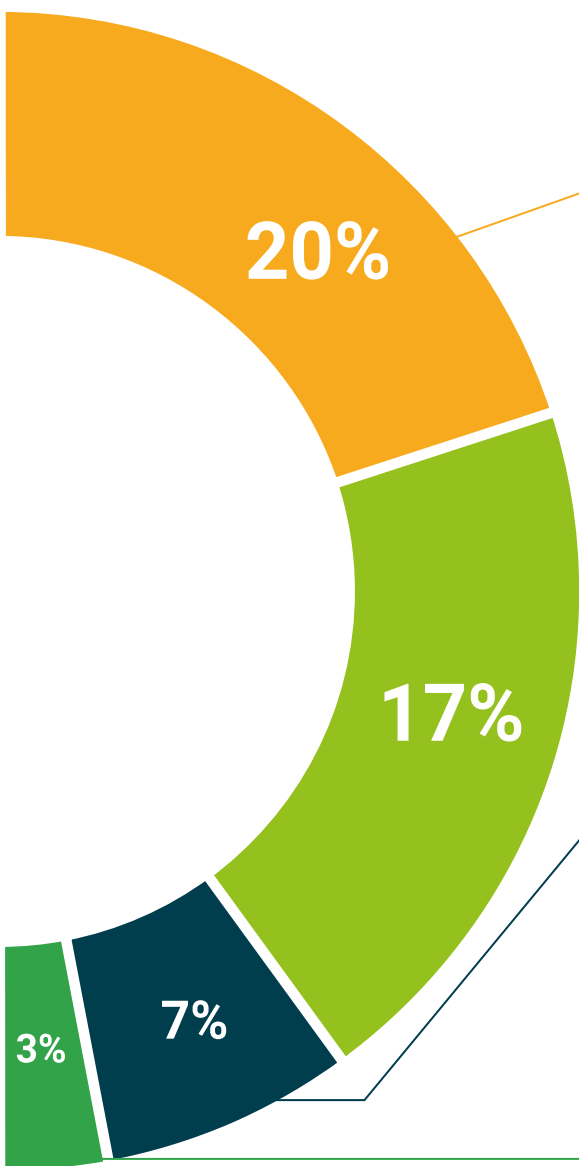
Este sistema educativo único para a apresentação de conteúdos multimédia foi premiado pela Microsoft como uma "História de Sucesso Europeu".



Leituras complementares

Artigos recentes, documentos de consenso e diretrizes internacionais, entre outros. Na biblioteca virtual da TECH o aluno terá acesso a tudo o que necessita para completar a sua capacitação.





Análises de casos desenvolvidas e conduzidas por especialistas

A aprendizagem eficaz deve necessariamente ser contextual. Por esta razão, a TECH apresenta o desenvolvimento de casos reais nos quais o perito guiará o estudante através do desenvolvimento da atenção e da resolução de diferentes situações: uma forma clara e direta de alcançar o mais alto grau de compreensão.



Testing & Retesting

Os conhecimentos do aluno são periodicamente avaliados e reavaliados ao longo de todo o programa, através de atividades e exercícios de avaliação e auto-avaliação, para que o aluno possa verificar como está a atingir os seus objetivos.



Masterclasses

Há provas científicas sobre a utilidade da observação de peritos terceiros: Learning from an Expert fortalece o conhecimento e a recordação, e constrói confiança em futuras decisões difíceis.



Guias rápidos de atuação

A TECH oferece os conteúdos mais relevantes do curso sob a forma de folhas de trabalho ou guias de ação rápida. Uma forma sintética, prática e eficaz de ajudar os estudantes a progredir na sua aprendizagem.



06

Certificação

O Curso de Cuidados Centrados na Pessoa em Medicina de Reabilitação garante, para além do conteúdo mais rigoroso e atualizado, o acesso a um certificado de Curso emitido pela TECH Universidade Tecnológica.



“

Conclua este plano de estudos com sucesso e receba o seu certificado sem sair de casa e sem burocracias”

Este **Curso de Cuidados Centrados na Pessoa em Medicina de Reabilitação** conta com o conteúdo científico mais completo e atualizado do mercado.

Uma vez aprovadas as avaliações, o aluno receberá por correio, com aviso de receção, o certificado* correspondente ao título de **Curso** emitido pela **TECH Universidade Tecnológica**.

Este certificado contribui significativamente para o desenvolvimento da capacitação continuada dos profissionais e proporciona um importante valor para a sua capacitação universitária, sendo 100% válido e atendendo aos requisitos normalmente exigidos pelas bolsas de emprego, concursos públicos e avaliação de carreiras profissionais.

Certificação: **Curso de Cuidados Centrados na Pessoa em Medicina de Reabilitação**

Modalidade: **online**

Duração: **6 semanas**

ECTS: **6**



*Apostila de Haia: Caso o aluno solicite que o seu certificado seja apostilado, a TECH Universidade Tecnológica providenciará a obtenção do mesmo a um custo adicional.

futuro
saúde confiança pessoas
informação orientadores
educação certificação ensino
garantia aprendizagem
instituições tecnologia
comunidade comunidade
atenção personalizada
conhecimento inovação
presente qualidade
desenvolvimento

tech universidade
tecnológica

Curso

Cuidados Centrados na Pessoa
em Medicina de Reabilitação

- » Modalidade: Online
- » Duração: 6 semanas
- » Certificação: TECH Universidade Tecnológica
- » Créditos: 6 ECTS
- » Horário: Ao seu próprio ritmo
- » Exames: Online

Curso

Cuidados Centrados na Pessoa
em Medicina de Reabilitação