

Curso

Avaliação Funcional
e Patologia da Voz





Curso

Avaliação Funcional e Patologia da Voz

- » Modalidade: online
- » Duração: 12 semanas
- » Certificado: TECH Universidade Tecnológica
- » Horário: no seu próprio ritmo
- » Provas: online

Acesso ao site: www.techtute.com/br/medicina/curso/avaliacao-funcional-patologia-voz

Índice

01

Apresentação

pág. 4

02

Objetivos

pág. 8

03

Estrutura e conteúdo

pág. 12

04

Metodologia

pág. 16

05

Certificado

pág. 20

01

Apresentação

Uma grande porcentagem de pacientes disfônicos encaminhados para a reabilitação foniátrica vem da área profissional da educação. Os professores usam a voz como uma ferramenta fundamental em seu trabalho, sendo que o mau uso ou abuso desse instrumento pode ser uma causa direta de doenças, ou problemas de adaptação.





“

O Curso de Avaliação Funcional e Patologia da Voz lhe trará segurança no exercício da profissão, além de contribuir para o seu crescimento pessoal e profissional”

Os estudos no campo podem facilitar o acesso a empregos nessa área devido à falta de profissionais nesse complexo campo da avaliação funcional e patologia da Voz.

Este programa oferece uma visão muito ampla da patologia vocal e da fisiologia da voz, com exemplos de estudos de casos de sucesso. O curso aborda todas as técnicas necessárias e básicas para a preparação e reeducação vocal, levando em conta as profissões que utilizam a voz como principal ferramenta de trabalho, fornecendo experiências e os últimos avanços, tudo com o aval da nossa equipe de professores, que também atuam nesta área.

O estudante aprenderá com base na experiência profissional e na pedagogia baseada em evidências, o que torna a capacitação do aluno mais eficaz e precisa.

É um curso prático que segue um processo semelhante ao de outras habilidades psicomotoras, como aprender a dirigir um carro, por exemplo. O processo de aprendizado começa com a atenção a uma teoria que mostra a constituição e a forma de emissão de qualquer som, para então podermos reconhecer nossos próprios movimentos mecânicos, desenvolvendo uma memória muscular e automatizando o conhecimento que aprendemos. Por fim, terminará com a experimentação de erros e acertos em cada exercício, conselhos ou uma solução prática e personalizada para cada aluno.

Além de capacitar os alunos em um assunto tão específico e complexo como o tratamento médico-cirúrgico da patologia vocal aplicada a diferentes profissões e contextos, também facilitará sua inserção no mundo do trabalho, devido à grande demanda por esse tipo de profissional especializado dentro e fora do sistema educacional. Para os alunos que já se encontram inseridos nesta área, será possível um posicionamento profissional superior, aumentando suas chances de promoção.

Este **Curso de Avaliação Funcional e Patologia da Voz** conta com o conteúdo científico mais completo e atualizado do mercado. Suas principais características são:

- ♦ A análise de casos práticos apresentados por especialistas em avaliação funcional e patologia da voz
- ♦ O conteúdo gráfico, esquemático e extremamente prático fornece informações científicas e práticas sobre aquelas disciplinas médicas que são essenciais para a prática profissional
- ♦ Curso de Avaliação Funcional e Patologia da Voz
- ♦ Exercícios práticos onde o processo de autoavaliação é realizado para melhorar a aprendizagem
- ♦ Destaque especial para as metodologias inovadoras de avaliação funcional e patologia da voz
- ♦ Lições teóricas, perguntas aos especialistas, fóruns de discussão sobre temas controversos e trabalhos individuais de reflexão
- ♦ Disponibilidade de acesso a todo o conteúdo desde qualquer dispositivo fixo ou portátil com conexão à Internet



Atualize seus conhecimentos através deste Curso de Avaliação Funcional e Patologia da Voz”

“

Este programa de estudos é o melhor investimento que você pode fazer na seleção de um curso por duas razões: além de atualizar seus conhecimentos em Avaliação Funcional e Patologia de Voz, você obterá um certificado emitido pela TECH Universidade Tecnológica”

O corpo docente deste curso é formado por profissionais da área de patologia Vocal que transferem a experiência do seu trabalho para este curso, além de especialistas reconhecidos de sociedades científicas de referência e universidades de prestígio.

O conteúdo multimídia desenvolvido com a mais recente tecnologia educacional, oferece ao profissional uma aprendizagem situada e contextual, ou seja, um ambiente simulado que proporcionará um estudo imersivo e programado para capacitar em situações reais.

A estrutura deste programa se concentra na Aprendizagem Baseada em Problemas, através da qual o profissional deverá resolver as diferentes situações de prática profissional que surgirem ao longo do curso acadêmico. Para isso, o profissional contará com a ajuda de um inovador sistema de vídeo interativo desenvolvido por especialistas reconhecidos na área das patologias vocais.

Aumente sua confiança na tomada de decisões atualizando o seu conhecimento através deste curso.

Aproveite a oportunidade para conhecer os últimos avanços em Avaliação Funcional e Patologia da Voz e melhore a capacitação de seus alunos.



02 Objetivos

O Curso de Avaliação Funcional e Patologia da Voz tem como objetivo ampliar a capacitação de profissionais de saúde dedicados ao tratamento de problemas de voz.



“

Este curso permitirá atualizar o conhecimento sobre Avaliação Funcional e Patologia da Voz através do uso da mais recente tecnologia educacional, a fim de contribuir com qualidade e segurança na tomada de decisões”



Objetivo geral

- ♦ Conhecer os aspectos anatômicos e funcionais específicos do aparelho fonador como base para a reabilitação de patologias vocais e para o trabalho vocal com profissionais da voz
- ♦ Aprofundar os conhecimentos sobre as mais recentes técnicas de diagnóstico e tratamento
- ♦ Conhecer mais sobre a análise dos resultados obtidos nas avaliações objetivas da voz
- ♦ Saber como implementar uma avaliação correta e abrangente da função vocal na prática clínica diária
- ♦ Conhecer as características mais importantes da voz e aprender a ouvir os diferentes tipos de vozes a fim de saber quais aspectos são alterados, para orientar a prática clínica
- ♦ Analisar as diferentes patologias vocais possíveis e alcançar o rigor científico nos tratamentos
- ♦ Conhecer os diferentes enfoques para o tratamento das patologias vocais
- ♦ Conscientizar sobre a necessidade de cuidados com a voz
- ♦ Ensinar o trabalho da terapia vocal com foco em diferentes profissionais da voz
- ♦ Conhecer a importância do trabalho multidisciplinar em algumas patologias da voz
- ♦ Levar em consideração a voz como uma capacidade global da pessoa e não como um ato exclusivo do aparelho fonador
- ♦ Resolver estudos de casos reais com abordagens terapêuticas atuais baseadas em evidências científicas





Objetivos Específicos

- ♦ Aprender a ouvir diferentes tipos de vozes com critérios objetivos
- ♦ Aplicar diferentes escalas de áudio-percepção na prática diária
- ♦ Familiarizar-se com os diferentes testes de avaliação da função vocal existentes
- ♦ Conhecer o conceito de frequência fundamental e aprender como obtê-la a partir de uma amostra de fala
- ♦ Conhecer o fonetograma e aprender a usá-lo na prática diária
- ♦ Calcular índices de funcionalidade vocal.
- ♦ Conduzir uma anamnese completa baseada nas características do paciente
- ♦ Conhecer os testes adicionais que podem orientar nosso tratamento
- ♦ Diferenciar entre a voz normal e a voz patológica
- ♦ Discriminar conceitos de eufonia e disfonia
- ♦ Aprender a detectar sintomas/traços precoces de disfonia através da escuta
- ♦ Conhecer os diferentes tipos de vozes e suas características
- ♦ Analisar os diferentes tipos de disfonia funcional
- ♦ Analisar os diferentes tipos de disfonias orgânicas congênitas
- ♦ Analisar os diferentes tipos de disfonia orgânica adquirida
- ♦ Analisar os diferentes tipos de disfonia orgânica-funcional
- ♦ Saber identificar a patologia vocal observada em uma imagem
- ♦ Saber analisar e classificar uma voz de acordo com suas características acústicas audíveis



Aproveite a oportunidade para se atualizar sobre as últimas novidades em Avaliação Funcional e Patologia da Voz”

03

Estrutura e conteúdo

A estrutura do conteúdo foi elaborada por uma equipe de profissionais dos melhores centros educacionais e universidades do país, conscientes da importância de uma capacitação atualizada e inovadora, e comprometidos com um ensino de qualidade através de novas tecnologias educacionais.

“

Um programa de ensino completo, estruturado em unidades didáticas muito bem desenvolvidas, orientado para uma aprendizagem efetiva e rápida, compatível com sua vida pessoal e profissional”

Módulo 1. Avaliação funcional da voz

- 1.1. Avaliação perceptual
 - 1.1.1. GRBAS
 - 1.1.2. RASAT
 - 1.1.3. Pontuação GRB
 - 1.1.4. CAPE-V.
 - 1.1.5. VPAS
- 1.2. Avaliação da função vocal:
 - 1.2.1. Frequência fundamental
 - 1.2.2. Fonetografia
 - 1.2.3. Tempos máximos de fonação
 - 1.2.4. Eficiência de velocidade-palatina
 - 1.2.5. VHI
- 1.3. Histórico médico
 - 1.3.1. A importância do histórico médico
 - 1.3.2. Características da entrevista Inicial
 - 1.3.3. Itens do prontuario médico e implicações na voz
 - 1.3.4. Proposta de um Modelo de Anamnese para Patologia Vocal
- 1.4. Avaliação corporal
 - 1.4.1. Introdução
 - 1.4.2. Postura
 - 1.4.2.1. Postura ideal ou correta
 - 1.4.3. Relação voz/postura
 - 1.4.4. Avaliação da postura
- 1.5. Avaliação respiratória
 - 1.5.1. Função respiratória
 - 1.5.2. Relação respiração/voz
 - 1.5.3. Aspectos a serem avaliados
- 1.6. Avaliação do sistema estomatognático
 - 1.6.1. Sistema estomatognático
 - 1.6.2. Relação entre o sistema estomatognático e a produção de voz
 - 1.6.3. Avaliação

- 1.7. Avaliação da qualidade vocal
 - 1.7.1. Qualidade Vocal
 - 1.7.2. Voz de Alta Qualidade x Voz de Baixa Qualidade
 - 1.7.3. Avaliação da Qualidade Vocal em Profissionais de Voz
- 1.8. Software de avaliação da função vocal
 - 1.8.1. Introdução
 - 1.8.2. Software livre
 - 1.8.3. Software pago
- 1.9. Materiais para coleta de dados e avaliação da função vocal
 - 1.9.1. Histórico médico
 - 1.9.2. Texto de leitura para coleta de amostras de fala em espanhol
 - 1.9.3. Avaliação perceptual (após histórico médico e anamnese)
 - 1.9.4. Autoavaliação
 - 1.9.5. Avaliação da função vocal
 - 1.9.6. Avaliação respiratória
 - 1.9.7. Avaliação estomatognática
 - 1.9.8. Avaliação postural
 - 1.9.9. Análise acústica da qualidade vocal

Módulo 2. Voz normal X Voz patológica

- 2.1. A voz normal e a voz patológica
 - 2.1.1. Eufonia X Disfonia
 - 2.1.3. Tipos de vozes
- 2.2. Fadiga vocal
- 2.3. Sinais acústicos de disfonia:
 - 2.3.1. Primeiras demonstrações
 - 2.3.2. Características acústicas
 - 2.3.3. Graus de gravidade
- 2.4. Disfonias funcionais
 - 2.4.1. Tipo I: Transtorno Isométrico da Laringe
 - 2.4.2. Tipo II: Contração lateral glótica e supraglótica
 - 2.4.3. Tipo III: Contração supraglótica anteroposterior
 - 2.4.4. Tipo IV: Aфонia/disfonia de conversão
 - 2.4.5. Disfonia adolescente transitória

- 2.5. Disfonia psicogênica
 - 2.5.1. Definição
 - 2.5.2. Características do paciente
 - 2.5.3. Sinais de disfonia psicogênica e características de voz
 - 2.5.4. Formas clínicas
 - 2.5.5. Diagnóstico e tratamento da disfonia psicogênica
 - 2.5.6. Síntese
- 2.6. Disfonia de transição do adolescente
 - 2.6.1. Muda vocal
 - 2.6.2. Conceito de disfonia de transição do adolescente
 - 2.6.3. Tratamento
 - 2.6.4. Síntese
- 2.7. Disfonias devido a lesões orgânicas congênitas
 - 2.7.1. Introdução
 - 2.7.2. Cisto Intracordal Epidermoide
 - 2.7.3. Sulco vocal
 - 2.7.4. Ponte mucosa
 - 2.7.5. Vergeture (Estrias das cordas vocais)
 - 2.7.6. Sinequias
 - 2.7.7. Laringomalácia
 - 2.7.8. Síntese
- 2.8. Disfonias orgânicas adquiridas.
 - 2.8.1. Introdução
 - 2.8.2. Disfonia de origem neurológica
 - 2.8.2.1. Paralisia laríngea periférica
 - 2.8.2.2. Perturbações dos neurônios motores superiores
 - 2.8.2.3. Distúrbios extrapiramidais
 - 2.8.2.4. Desordens cerebelares
 - 2.8.2.5. Perturbações dos neurônios motores inferiores
 - 2.8.2.6. Outras alterações

- 2.8.3. Disfonia orgânica de origem adquirida
 - 2.8.3.1. Traumática na origem
 - 2.8.3.2. Inflamatórias
 - 2.8.3.3. Disfonia de origem neoplásica
 - 2.8.3.4. Síntese
- 2.9. Disfonias mistas
 - 2.9.1. Introdução
 - 2.9.2. Nódulos vocais
 - 2.9.3. Pólipos laríngeos
 - 2.9.4. O edema de Reinke.
 - 2.9.5. hemorragia nas cordas vocais
 - 2.9.6. Úlcera de contato ou granuloma
 - 2.9.7. Cisto mucoso de retenção
 - 2.9.8. Síntesis



Uma experiência de capacitação única, fundamental e decisiva para impulsionar seu crescimento profissional”

04

Metodologia

Este curso oferece uma maneira diferente de aprender. Nossa metodologia é desenvolvida através de um modo de aprendizagem cíclico: **o Relearning**. Este sistema de ensino é utilizado, por exemplo, nas faculdades de medicina mais prestigiadas do mundo e foi considerado um dos mais eficazes pelas principais publicações científicas, como o ***New England Journal of Medicine***.



“

Descubra o Relearning, um sistema que abandona a aprendizagem linear convencional para realizá-la através de sistemas de ensino cíclicos: uma forma de aprendizagem que se mostrou extremamente eficaz, especialmente em disciplinas que requerem memorização”

Na TECH usamos o Método do Caso

Em uma determinada situação, o que um profissional deveria fazer? Ao longo do programa, os alunos irão se deparar com diversos casos simulados baseados em situações reais, onde deverão investigar, estabelecer hipóteses e finalmente resolver as situações. Há inúmeras evidências científicas sobre a eficácia deste método. Os especialistas aprendem melhor, mais rápido e de forma mais sustentável ao longo do tempo.

Com a TECH você irá experimentar uma forma de aprender que está revolucionando as bases das universidades tradicionais em todo o mundo.



Segundo o Dr. Gérvas, o caso clínico é a apresentação comentada de um paciente, ou grupo de pacientes, que se torna um "caso", um exemplo ou modelo que ilustra algum componente clínico peculiar, seja pelo seu poder de ensino ou pela sua singularidade ou raridade. É essencial que o caso seja fundamentado na vida profissional atual, tentando recriar as condições reais na prática profissional do médico.

“

Você sabia que este método foi desenvolvido em 1912, em Harvard, para alunos de Direito? O método do caso consistia em apresentar situações complexas reais para que os alunos tomassem decisões e justificassem como resolvê-las. Em 1924 foi estabelecido como o método de ensino padrão em Harvard”

A eficácia do método é justificada por quatro conquistas fundamentais:

1. Os alunos que seguem este método não só assimilam os conceitos, mas também desenvolvem a capacidade mental através de exercícios de avaliação de situações reais e de aplicação de conhecimentos.
2. A aprendizagem se consolida nas habilidades práticas permitindo ao aluno integrar melhor o conhecimento à prática clínica.
3. A assimilação de ideias e conceitos se torna mais fácil e mais eficiente, graças ao uso de situações decorrentes da realidade.
4. A sensação de eficiência do esforço investido se torna um estímulo muito importante para os alunos, o que se traduz em um maior interesse pela aprendizagem e um aumento no tempo dedicado ao curso.



Metodologia Relearning

A TECH utiliza de maneira eficaz a metodologia do estudo de caso com um sistema de aprendizagem 100% online, baseado na repetição, combinando 8 elementos didáticos diferentes em cada aula.

Potencializamos o Estudo de Caso com o melhor método de ensino 100% online: o Relearning.



O profissional aprenderá através de casos reais e da resolução de situações complexas em ambientes simulados de aprendizagem. Estes simulados são realizados através de um software de última geração para facilitar a aprendizagem imersiva.

Na vanguarda da pedagogia mundial, o método Relearning conseguiu melhorar os níveis de satisfação geral dos profissionais que concluíram seus estudos, com relação aos indicadores de qualidade da melhor universidade online do mundo (Universidade de Columbia).

Usando esta metodologia, mais de 250 mil médicos se capacitaram, com sucesso sem precedentes, em todas as especialidades clínicas independentemente da carga cirúrgica. Nossa metodologia de ensino é desenvolvida em um ambiente altamente exigente, com um corpo discente com um perfil socioeconômico médio-alto e uma média de idade de 43,5 anos.

O Relearning permitirá uma aprendizagem com menos esforço e mais desempenho, fazendo com que você se envolva mais em sua especialização, desenvolvendo o espírito crítico e sua capacidade de defender argumentos e contrastar opiniões: uma equação de sucesso.

No nosso programa, a aprendizagem não é um processo linear, ela acontece em espiral (aprender, desaprender, esquecer e reaprender). Portanto, combinamos cada um desses elementos de forma concêntrica.

A nota geral do sistema de aprendizagem da TECH é de 8,01, de acordo com os mais altos padrões internacionais.



Neste programa, oferecemos o melhor material educacional, preparado especialmente para os profissionais:



Material de estudo

Todo o conteúdo foi criado especialmente para o curso pelos especialistas que irão ministrá-lo, o que faz com que o desenvolvimento didático seja realmente específico e concreto.

Posteriormente, esse conteúdo é adaptado ao formato audiovisual, para criar o método de trabalho online da TECH. Tudo isso com as técnicas mais inovadoras e oferecendo alta qualidade em cada um dos materiais que colocamos à disposição do aluno.



Técnicas cirúrgicas e procedimentos em vídeo

A TECH aproxima os alunos às técnicas mais recentes, aos últimos avanços educacionais e à vanguarda das técnicas médicas atuais. Tudo isso, explicado detalhadamente para sua total assimilação e compreensão. E o melhor de tudo, você poderá assistí-los quantas vezes quiser.



Resumos interativos

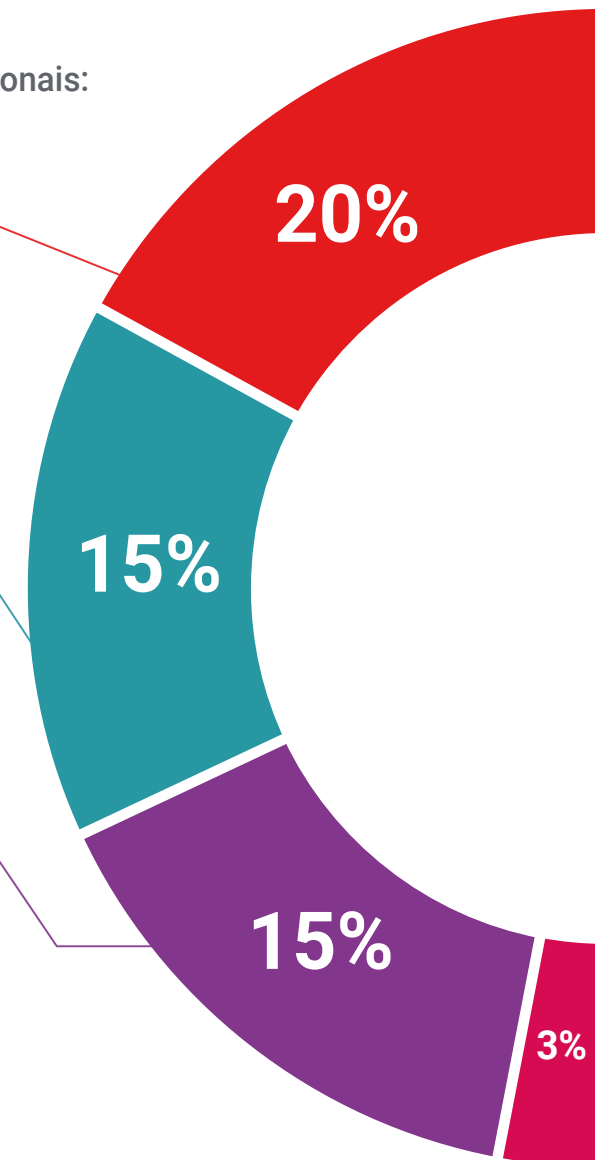
A equipe da TECH apresenta o conteúdo de forma atraente e dinâmica através de pílulas multimídia que incluem áudios, vídeos, imagens, gráficos e mapas conceituais para consolidar o conhecimento.

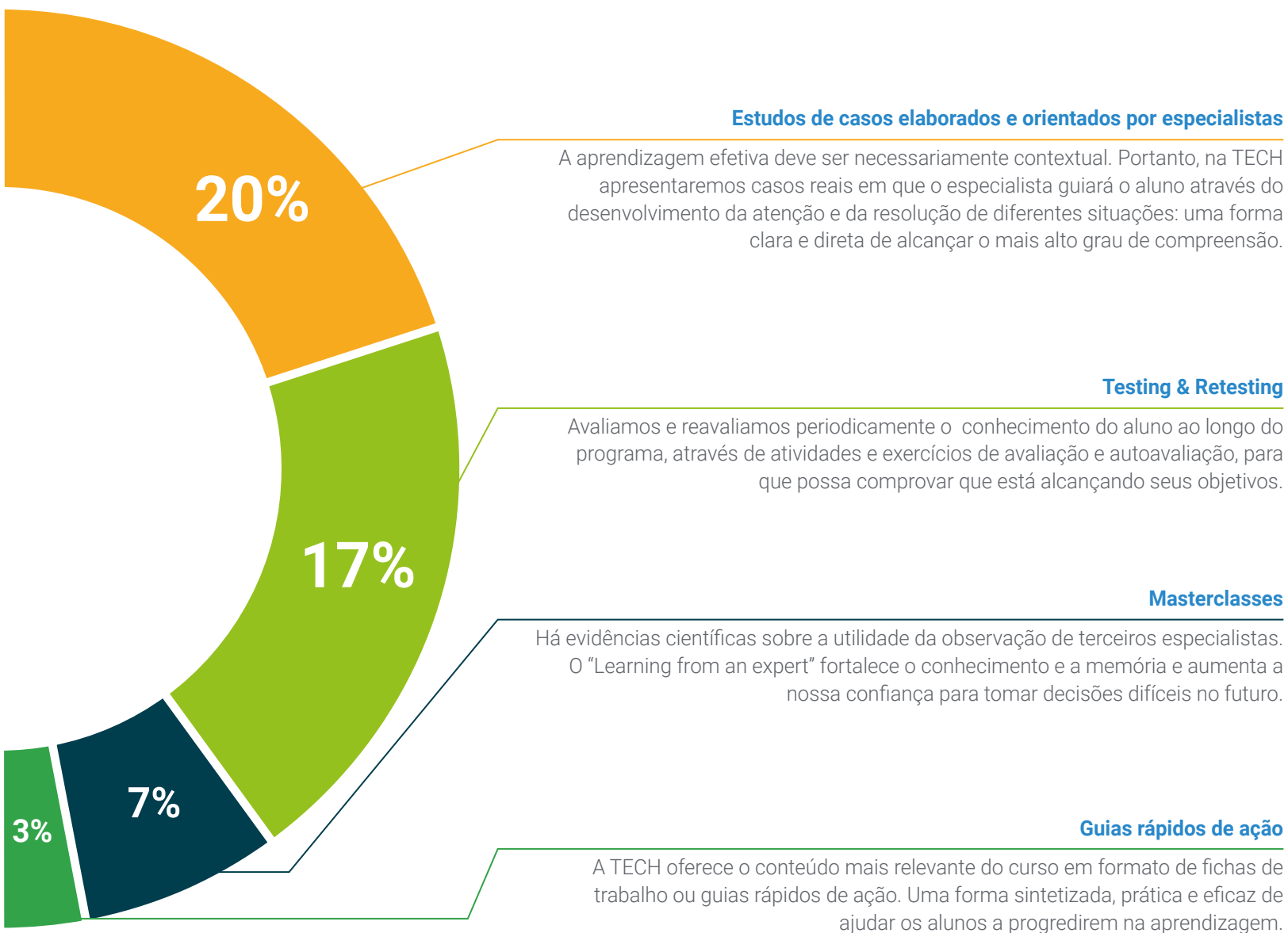
Este sistema exclusivo de capacitação por meio da apresentação de conteúdo multimídia foi premiado pela Microsoft como "Caso de sucesso na Europa".



Leituras complementares

Artigos recentes, documentos de consenso e diretrizes internacionais, entre outros. Na biblioteca virtual da TECH o aluno terá acesso a tudo o que for necessário para complementar a sua capacitação.





05

Certificado

O Curso de Avaliação Funcional e Patologia da Voz garante, além da capacitação mais rigorosa e atualizada, acesso ao certificado do Curso emitido pela TECH Universidade Tecnológica.



“

Conclua este programa de estudos com sucesso e receba seu certificado sem sair de casa e sem burocracias”

Este **Curso de Avaliação Funcional e Patologia da Voz** conta com o conteúdo científico mais completo e atualizado do mercado.

Uma vez aprovadas as avaliações, o aluno receberá por correio o certificado* do **Curso** emitido pela **TECH Universidade Tecnológica**.

O certificado emitido pela **TECH Universidade Tecnológica** expressará a qualificação obtida no Curso, atendendo aos requisitos normalmente exigidos pelas bolsas de empregos, concursos públicos e avaliação de carreira profissional.

Título: **Curso de Avaliação Funcional e Patologia da Voz**

Modalidade: **online**

Duração: **12 semanas**



*Apostila de Haia: Caso o aluno solicite que seu certificado seja apostilado, a TECH EDUCATION providenciará a obtenção do mesmo a um custo adicional.

futuro
saúde confiança pessoas
informação orientadores
educação certificação ensino
garantia aprendizagem
instituições tecnologia
comunidade compreensão
atenção personalizada
conhecimento inovação
presente qualidade
desenvolvimento simbiose

tech universidade
tecnológica

Curso

Avaliação Funcional
e Patologia da Voz

- » Modalidade: online
- » Duração: 12 semanas
- » Certificado: TECH Universidade Tecnológica
- » Horário: no seu próprio ritmo
- » Provas: online

Curso

Avaliação Funcional
e Patologia da Voz

