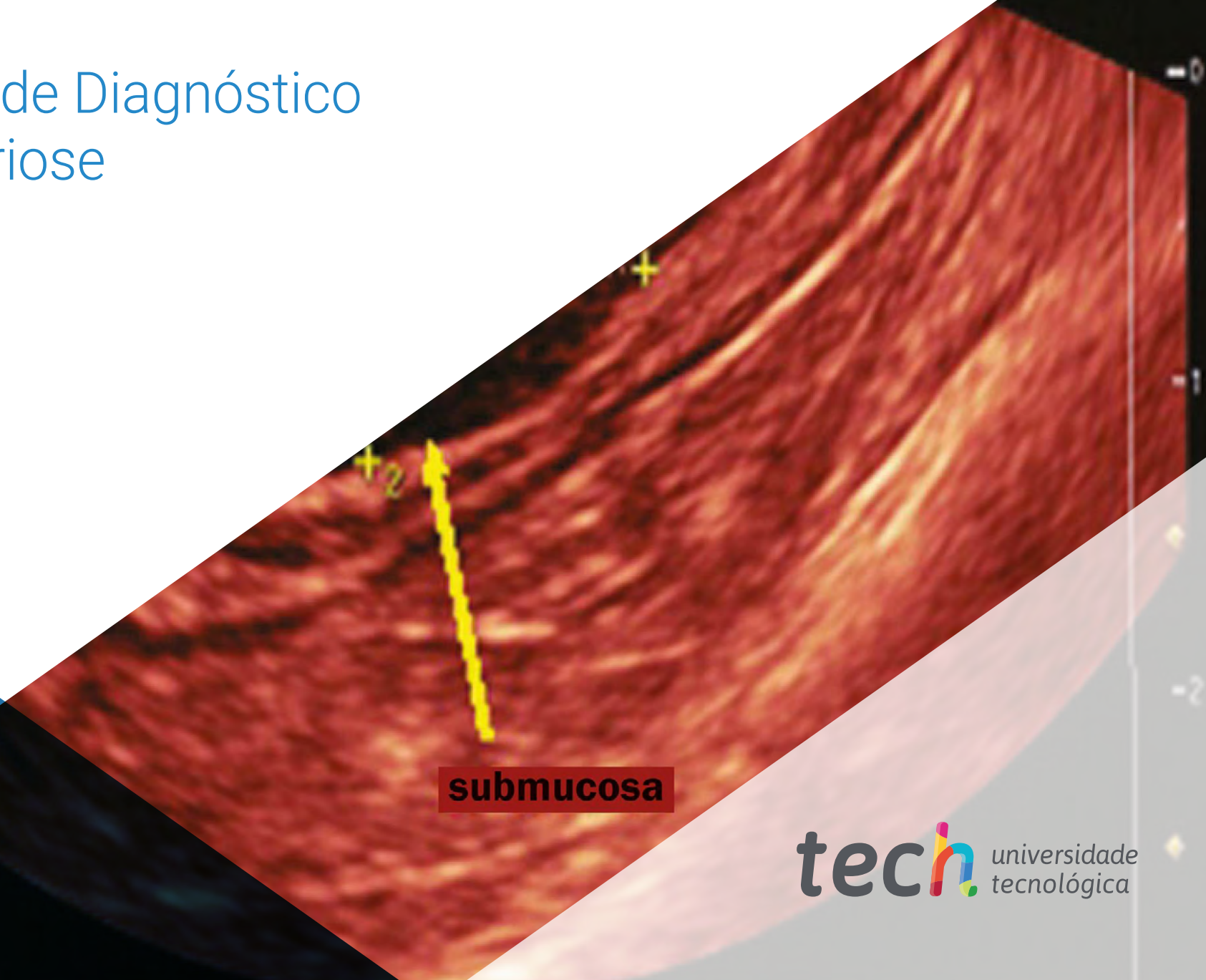


# Curso

## Abordagens de Diagnóstico da Endometriose





## Curso

### Abordagens de Diagnóstico da Endometriose

- » Modalidade: online
- » Duração: 6 semanas
- » Certificação: TECH Universidade Tecnológica
- » Créditos: 6 ECTS
- » Horário: ao seu próprio ritmo
- » Exames: online

Acesso ao site: [www.techtute.com/pt/medicina/curso/abordagens-diagnostico-endometriose](http://www.techtute.com/pt/medicina/curso/abordagens-diagnostico-endometriose)

# Índice

01

Apresentação

---

*pág. 4*

02

Objetivos

---

*pág. 8*

03

Direção do curso

---

*pág. 12*

04

Estrutura e conteúdo

---

*pág. 18*

05

Metodologia

---

*pág. 22*

06

Certificação

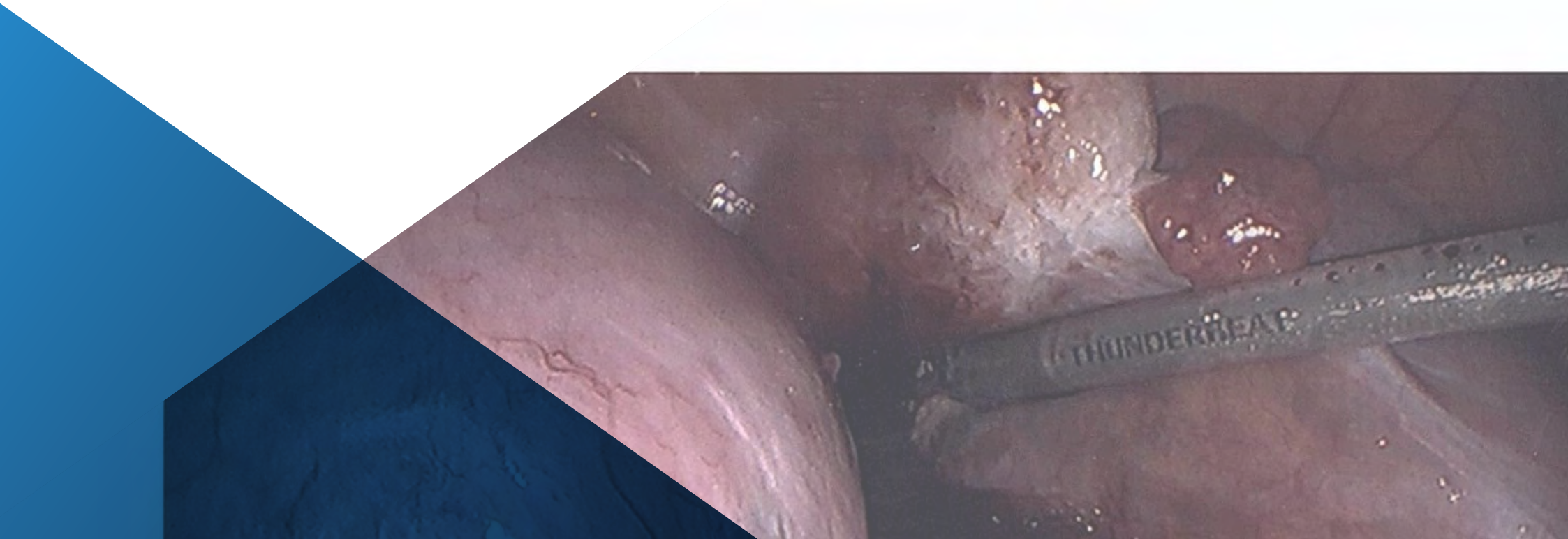
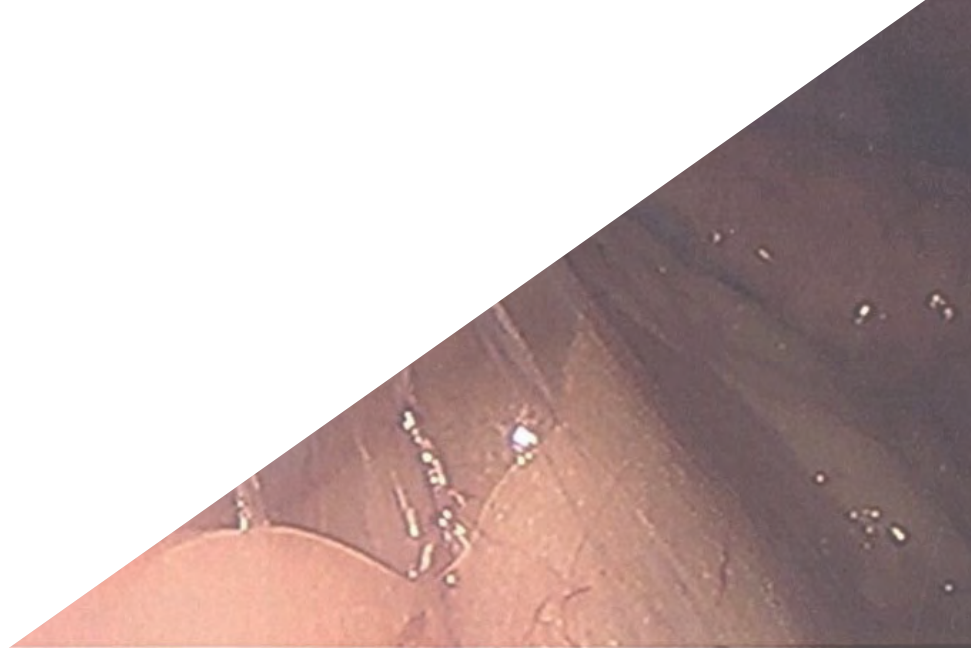
---

*pág. 30*

01

# Apresentação

Atualize os seus conhecimentos em Abordagens de Diagnóstico da Endometriose com esta especialização de alto nível cuidadosamente concebida por profissionais do setor com anos de experiência em Endometriose. Uma especialização única que se destaca pela qualidade do seu programa e pela sua metodologia de aprendizagem baseada no e-learning, que permite uma assimilação mais rápida e eficaz dos conteúdos.



“

*Com este curso queremos que cumpra o seu objetivo de adquirir uma qualificação superior nesta área altamente procurada”*

Sempre houve um grande interesse no diagnóstico de doenças, mesmo antes do aparecimento de sintomas, através de biomarcadores, ou seja, substâncias que detetam o estado de doença de um indivíduo. As mais conhecidas são as glicoproteínas que são utilizadas como marcadores tumorais, sendo a mais importante a CA 125. Este último marcador tem sido utilizado na atividade clínica, embora com provas limitadas quanto à sua capacidade de diagnóstico e prognóstico. No entanto, na ausência de outras opções, a sua utilidade será avaliada no caso de uma suspeita de diagnóstico com exames combinados.

Além disso, foram investigados muitos outros biomarcadores no sangue e na urina. A investigação sobre anticorpos e marcadores hormonais tem sido promissora mas limitada, enquanto a análise das interleucinas é útil, embora também limitada. Além disso, serão avaliadas diferentes linhas de investigação com a associação de marcadores vasculares e fatores de crescimento que poderão ser utilizados no futuro. No entanto, um conhecimento aprofundado da relação entre estes marcadores e o diagnóstico de Endometriose ajuda a compreender a origem e o estado da doença. No entanto, os estudos mais avançados, que parecem estar a tentar encontrar um marcador útil na atividade clínica, pertencem ao campo da genética, tanto na procura de MicroRNA e lncRNA como na associação de polimorfismos genéticos. Após as dificuldades iniciais encontradas no estudo dos MicroRNAs, os estudos estão agora a centrar-se nos lncRNAs. No entanto, neste Curso, muito mais promissor e compreensível, aprenderá a análise de polimorfismos combinados.

Este Curso foi concebido para ajudar os profissionais a assistir e tratar da melhor forma os pacientes que sofrem de Endometriose. Através da aprendizagem teórico-prático proporcionada por professores experientes, assegura-se a melhor qualificação e educação possível nos mecanismos da Endometriose.

Este **Curso de Abordagens de Diagnóstico da Endometriose** conta com o conteúdo científico mais completo e atualizado do mercado. As suas principais características são:

- ♦ O desenvolvimento de casos práticos apresentados por especialistas em Endometriose
- ♦ O conteúdo gráfico, esquemático e eminentemente prático do livro fornece informações científicas e práticas sobre as disciplinas que são essenciais para a prática profissional
- ♦ Novidades sobre técnicas da Endometriose
- ♦ Exercícios práticos onde o processo de autoavaliação pode ser levado a cabo a fim de melhorar a aprendizagem
- ♦ O seu foco especial nas metodologias inovadoras das técnicas da Endometriose
- ♦ Palestras teóricas, perguntas ao especialista, fóruns de discussão sobre questões controversas e atividades de reflexão individual
- ♦ Possibilidade de aceder ao conteúdo a partir de qualquer dispositivo fixo ou portátil com ligação à Internet



*Um Curso criado para proporcionar ao profissional os conhecimentos essenciais em Endometriose, que este poderá aplicar na sua atividade diária"*

“

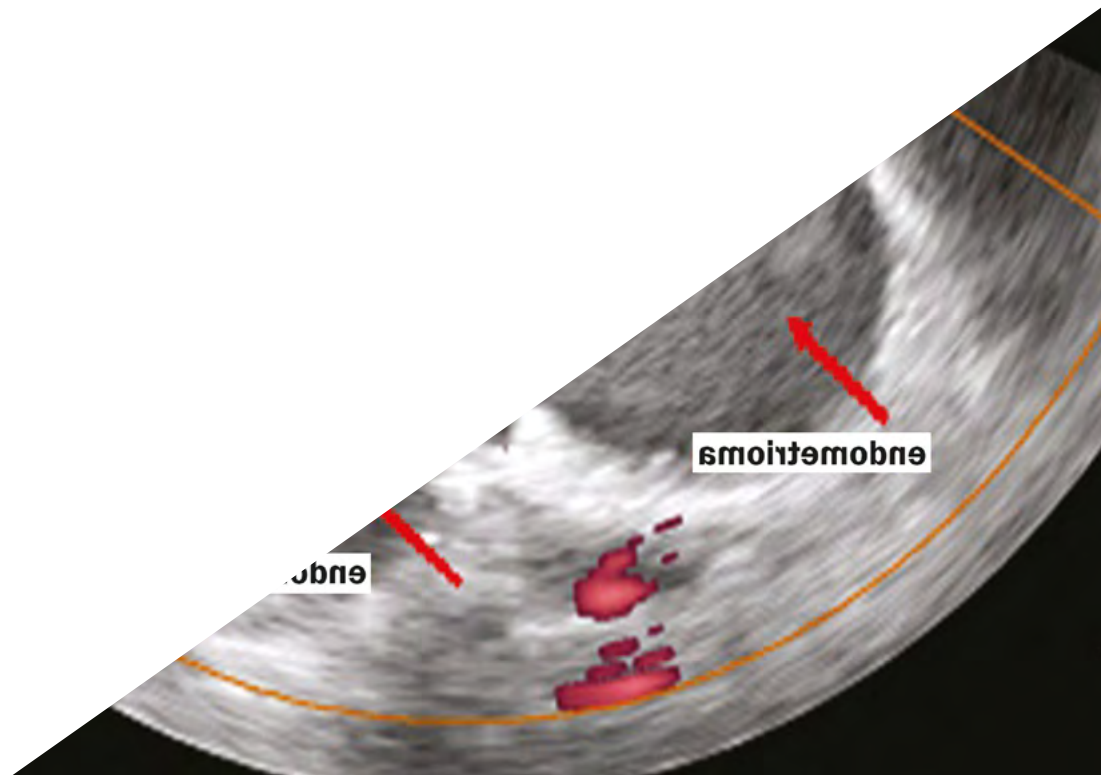
*Amplie seus conhecimentos através deste Curso que lhe permitirá especializar-se em Endometriose até atingir a excelência nesta área"*

*Este Curso 100% online permitir-lhe-á conciliar os seus estudos com a sua profissão enquanto aumenta os seus conhecimentos neste domínio.*

O seu corpo docente inclui profissionais do setor da medicina que trazem para este curso a experiência do seu trabalho, bem como especialistas reconhecidos de empresas de referência e universidades de prestígio.

O seu conteúdo multimédia, desenvolvido com a mais recente tecnologia educacional, permitirá ao profissional uma aprendizagem situada e contextual, ou seja, um ambiente simulado que proporcionará uma especialização imersiva programada para treinar em situações reais.

A conceção deste programa baseia-se na Aprendizagem Baseada nos Problemas, através da qual o médico deve tentar resolver as diferentes situações da atividade profissional que surgem ao longo do programa. Para tal, o profissional será auxiliado por um inovador sistema de vídeo interativo criado por especialistas reconhecidos e experientes em Endometriose.



# 02 Objetivos

O Curso de Aproximação diagnóstica da Endometriose visa facilitar o desempenho do profissional através dos últimos avanços e tratamentos mais inovadores no setor, conseguindo uma qualificação superior que lhe permita atuar com total segurança nos casos que surjam na sua atividade.

A close-up photograph of a person's hand in a white lab coat sleeve, holding a pen over a clipboard. The clipboard has a form titled "Discharge Form" with fields for "Date Admitted" and "Phone No.:". Below these fields are several horizontal lines for writing. At the bottom of the visible form, there are checkboxes for "Yes" and "No", and the text "Patient Terminated".

Discharge Form

Date Admitted

Phone No.:

Yes  No

Patient Terminated



“

*Na TECH estabelecemos o objetivo de lhe oferecer a mais completa especialização do mercado em Endometriose, para que possa adquirir um nível superior de qualificação que o elevará à elite profissional”*



## Objetivos gerais

---

- ◆ Desenvolver a sua experiência educacional e profissional nas principais áreas da Endometriose, proporcionando-lhe os conhecimentos, a compreensão e as competências profissionais adequadas para melhorar o tratamento do doente com esta doença crónica.
- ◆ Desenvolver competências de liderança em Endometriose, de modo a poder formar uma equipa multidisciplinar centrada nesta patologia.
- ◆ Adquirir uma compreensão dos processos envolvidos na etiopatogenia e na fisiopatologia da Endometriose, bem como dos aspetos epidemiológicos da doença, o que proporcionará o conhecimento adequado para fazer uma avaliação clínica correta da doença.
- ◆ Adquirir competências suficientes para efetuar uma abordagem diagnóstica do paciente através dos sintomas clínicos que apresenta. Expandir o conhecimento da sintomatologia menos comum
- ◆ Aprofundar as diferentes abordagens diagnósticas da Endometriose a partir de uma perspetiva crítica sobre a prática clínica habitual. Analisar os critérios de diagnóstico combinados
- ◆ Adquirir conhecimentos de técnicas de diagnóstico em investigação que vão da imunologia à genética e à epigenética. Desenvolver competências sobre como interpretar os resultados e em que situações os aplicar
- ◆ Adquirir competências para a classificação correta da Endometriose Conhecer os tipos de Endometriose e a sua gravidade de acordo com as diferentes classificações
- ◆ Desenvolver uma visão abrangente da adenomiose Capacidade para diagnosticar, acompanhar e tratar os doentes afetados por esta doença Obter um conhecimento aprofundado dos domínios de investigação atuais
- ◆ Adquirir um conhecimento detalhado da Endometriose do ponto de vista do tratamento Tomar conhecimento das novas terapias médicas Conhecer as novas linhas terapêuticas de investigação
- ◆ Adquirir conhecimentos sobre as técnicas cirúrgicas mais adequadas em função da situação da paciente e do tipo de Endometriose Ampliar os conhecimentos sobre as complicações e os seus tratamentos
- ◆ Estudar em profundidade os aspetos médicos e preventivos dos efeitos da Endometriose no domínio da medicina reprodutiva Compreender as perspetivas da embriologia e do laboratório de fertilização in vitro
- ◆ Conhecimento aprofundado das associações com diferentes situações patológicas Alargar os conhecimentos sobre o tratamento da Endometriose associada a doenças autoimunes Aprofundar a compreensão do risco de cancro e abordar diferentes abordagens de diagnóstico e prevenção



## Objetivos específicos

---

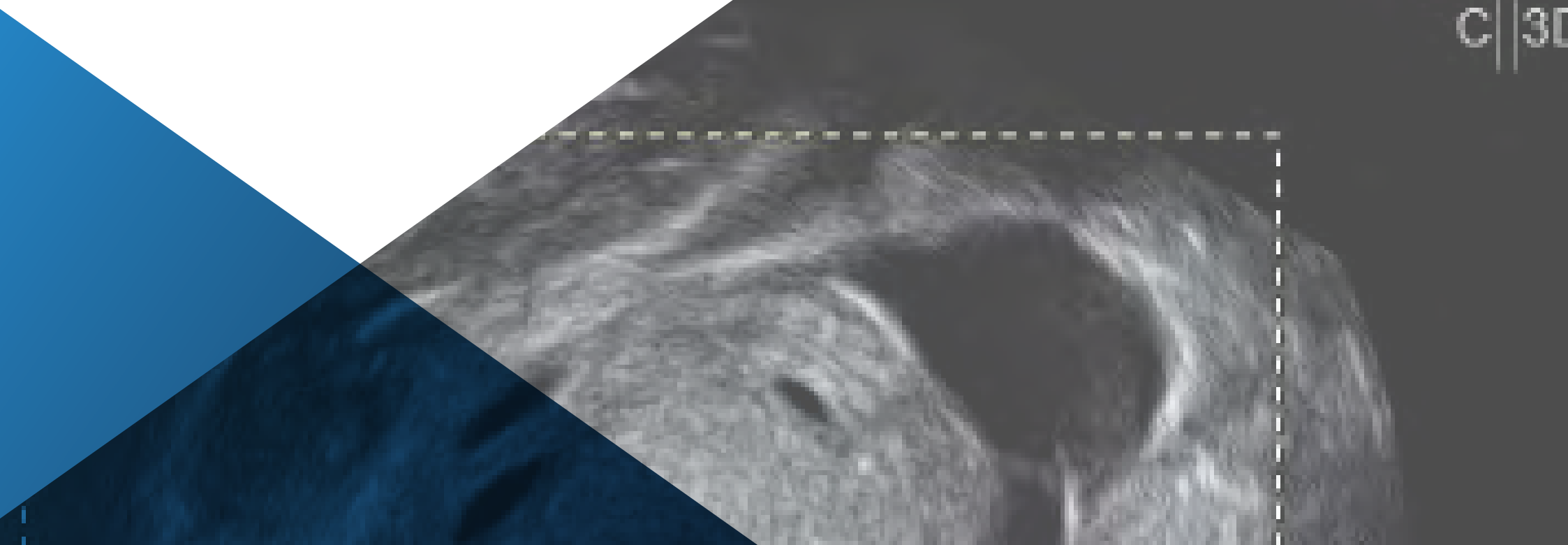
- ◆ Conhecer em profundidade as glicoproteínas utilizadas como marcadores tumorais no diagnóstico da Endometriose. Investigar a utilidade do marcador CA 125 e a sua utilização na atividade clínica.
- ◆ Conhecer a relação entre os diferentes fatores de crescimento e vasculares analisados como biomarcadores da Endometriose. Conhecer a base patogénica dessa relação. Estudos de compreensão do VEGF como biomarcador da Endometriose
- ◆ Adquirir os conhecimentos fundamentais da imunologia na Endometriose e quais as interleucinas estudadas como biomarcadores. Ter a capacidade de fazer uma leitura crítica dos estudos realizados.
- ◆ Estudar em profundidade o perfil hormonal dos pacientes com Endometriose. Saber quais as hormonas que foram estudadas como biomarcadores. Compreender o perfil hormonal da paciente com alto risco de Endometriose numa perspetiva fisiopatológica.
- ◆ Obter uma compreensão aprofundada dos biomarcadores urinários mais investigados e promissores. Compreender a base patogénica da sua ocorrência na urina e a razão pela qual é difícil de diagnosticar com precisão.
- ◆ Adquirir competências para compreender o significado da proteómica e da metabolómica no estudo de marcadores de diagnóstico da Endometriose. Compreender as limitações da técnica e avaliar a sua utilidade no domínio da investigação.
- ◆ Compreender em profundidade os exames de diagnóstico propostos com base em estudos de microRNA. Compreender o significado do estudo dos mesmos em associação com a resposta imunitária, bem como as diferentes vias de imunidade no que diz respeito aos microRNAs. Compreender as limitações da técnica.
- ◆ Analisar os estudos de lncRNA e a sua associação no diagnóstico da Endometriose. Compreender a diferença entre os estudos e as abordagens do MicroRNA na patogénese da Endometriose.

03

# Direção do curso

O seu corpo docente inclui especialistas de referência em Endometriose, que trazem para este curso a sua experiência profissional. Além disso, outros especialistas de reconhecido prestígio participam de sua elaboração, completando o curso de forma interdisciplinar.

|   |    |
|---|----|
| A | B  |
| C | 30 |





“

*Os principais especialistas em Ginecologia e Obstetrícia reuniram-se para lhe mostrar todo o conhecimento que possuem nesta área”*

## Diretor Internacional Convidado

O Dr. Stephen Kennedy tem uma longa carreira no domínio da **Medicina Reprodutiva**. Neste domínio, dirige o **Instituto de Saúde Materna e Perinatal** de Oxford. Foi também **Diretor do Departamento Nuffield de Saúde da Mulher e Reprodutiva**. A sua investigação centra-se em todos os aspectos da saúde da mulher, incluindo a saúde materna e fetal, a investigação do cancro e a medicina reprodutiva e genética. Em particular, tem sido reconhecido internacionalmente como um líder no estudo e tratamento da **Endometriose**, uma doença ginecológica que se estima afetar cerca de 200 milhões de mulheres em todo o mundo.

Ao longo da sua vasta experiência, esteve envolvido na conceção e validação da ferramenta **Perfil de Saúde da Endometriose** de Oxford. Esta avaliação específica da doença foi a primeira a basear-se em **Resultados Reportados pelos Pacientes**. Por conseguinte, utiliza dados auto-identificados para medir a vasta gama de consequências que a doença pode ter na vida das mulheres, desde a dor física ao sofrimento emocional. Esta ferramenta é utilizada em numerosos ensaios clínicos para avaliar a eficácia dos **tratamentos médicos e cirúrgicos**.

Além disso, é co-líder do **Projeto INTERGROWTH-21st**, uma iniciativa multidisciplinar de grande escala que envolve instituições de saúde de mais de 10 países geograficamente diferentes. O seu objetivo é avaliar o **crescimento do feto** e do **recém-nascido** em condições ótimas e sub-ótimas, tais como a exposição à malária, ao VIH e à malnutrição.

O Dr. Stephen Kennedy publicou uma extensa lista de artigos científicos centrados na **Medicina Reprodutiva**. Além disso, foi conselheiro da **Fundação Mundial para a Investigação da Endometriose** e atuou como consultor de várias empresas farmacêuticas.



## Dr. Kennedy, Stephen

---

- Diretor do Instituto Oxford de Saúde Materna e Perinatal, Reino Unido
- Diretor do Departamento Nuffield de Mulher e Saúde Reprodutiva
- Professor Catedrático de Medicina Reprodutiva na Universidade de Oxford
- Diretor do Projeto INTERGROWTH-21st
- Investigador em Medicina Reprodutiva
- Licenciatura em Psicologia Experimental pelo Keble College, Oxford

“

*Graças à TECH, poderá aprender com os melhores profissionais do mundo”*

## Direção



### Dra. Belén Moliner Renau

- Diretora, Unidade de Endometriose, Instituto Bernabeu
- Chefe do Departamento de Ecografia de Medicina Reprodutiva do Instituto Bernabeu
- Coordenadora do Grupo de Trabalho "Imagem e Fertilidade" da Sociedade Espanhola de Fertilidade
- Especialista em Obstetrícia e Ginecologia via MIR no Hospital Clínico Universitário de Valência
- Doutorada em Medicina e Cirurgia "Cum Laude" pela Universidade de Valência
- Mestrado em Reprodução Humana pela Universidade Rei Juan Carlos
- Mestrado em Metodologia da Investigação pela Universidade Autónoma de Barcelona
- Estudos avançados para a utilização do STATA na investigação biomédica pela Universidade Autónoma de Barcelona
- Curso de Especialização em Genética Médica pela Universidade de Valência
- Mestrado em Doenças Autoimunes
- University Certificate Introduction to Regenerative Medicine: Biology and Applications of Human Stem Cells, Universidad de Valencia



## Professor

### Dra. Ana Fabregat Reolid

- Chefe do Departamento de Análises Clínicas do Instituto Bernabeu
- Doutora em Farmácia e especialista em Biologia da Reprodução Humana Instituto Bernabeu de Alicante

### Dra. Belén Lledo Bosch

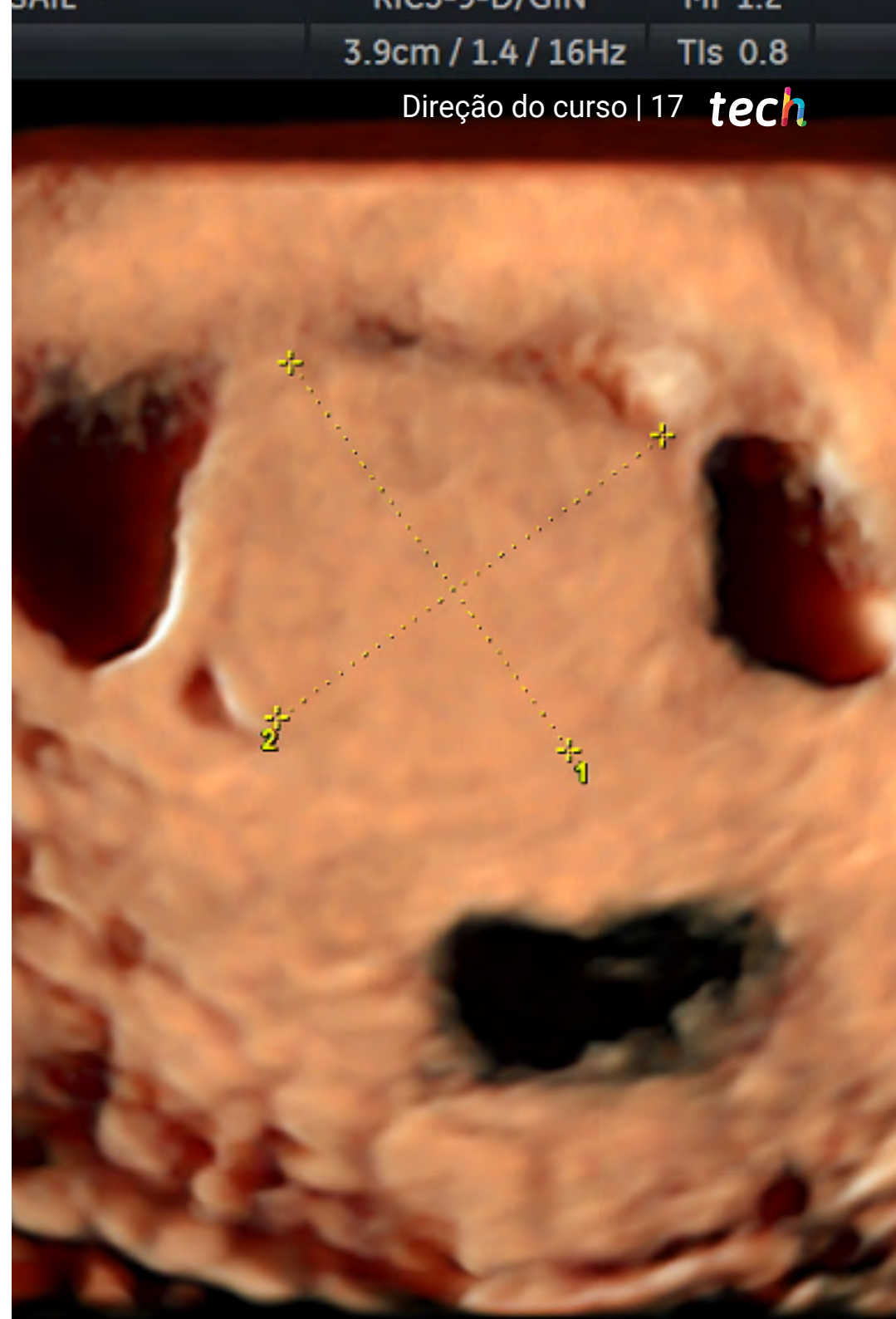
- Diretora científica da IBBiotech Doutora em Biologia Especialista em Genética Médica

### Dr. Jose Antonio Ortiz

- Bioquímico e Biólogo Molecular IBiotech

### Dra. Ruth Morales Sabater

- Farmacêutica, especialista em genética e biologia molecular IBiotech



# 04

## Estrutura e conteúdo

A estrutura dos conteúdos foi concebida por profissionais de alto nível dentro do setor da Endometriose, com vasta experiência e reconhecido prestígio na profissão, apoiados pelo volume de casos revistos, estudados e intervencionados, e com um amplo domínio das novas tecnologias aplicadas ao ensino.

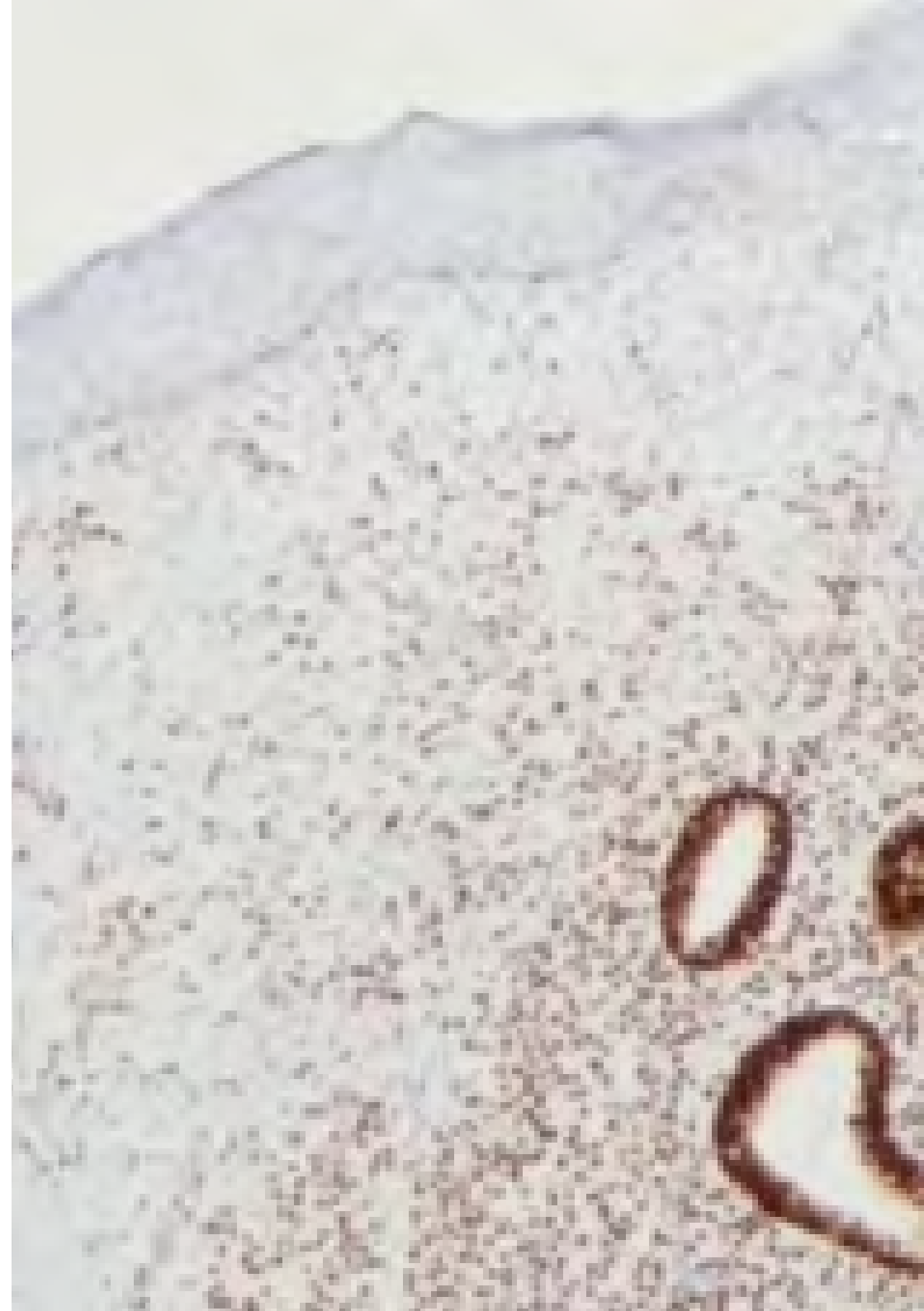


“

*Este Curso conta com o conteúdo científico mais completo e atualizado do mercado, o que faz dele a sua melhor opção de estudo”*

## Módulo 1. Abordagens de Diagnóstico da Endometriose

- 1.1. Glicoproteínas: Marcadores tumorais
  - 1.1.1. CA 125
- 1.2. Fatores de crescimento e angiogénese
  - 1.2.1. VEGF
- 1.3. Anticorpos
- 1.4. Interleucinas e citocinas
- 1.5. Hormonas
  - 1.5.1. Aromatase
- 1.6. Biomarcadores urinários
- 1.7. Estudo dos "ómicos" como biomarcadores
  - 1.7.1. Proteómica
  - 1.7.2. Metabolómica
- 1.8. MicroRNA
- 1.9. Long non coding RNA
- 1.10. Estudo do genoma. Polimorfismos associados



“

*Uma experiência acadêmica  
única, fundamental e decisiva  
para impulsionar o seu  
desenvolvimento profissional”*

05

# Metodologia

Este programa de capacitação oferece uma forma diferente de aprendizagem. A nossa metodologia é desenvolvida através de um modo de aprendizagem cíclico: **o Relearning**. Este sistema de ensino é utilizado, por exemplo, nas escolas médicas mais prestigiadas do mundo e tem sido considerado um dos mais eficazes pelas principais publicações, tais como a *New England Journal of Medicine*.



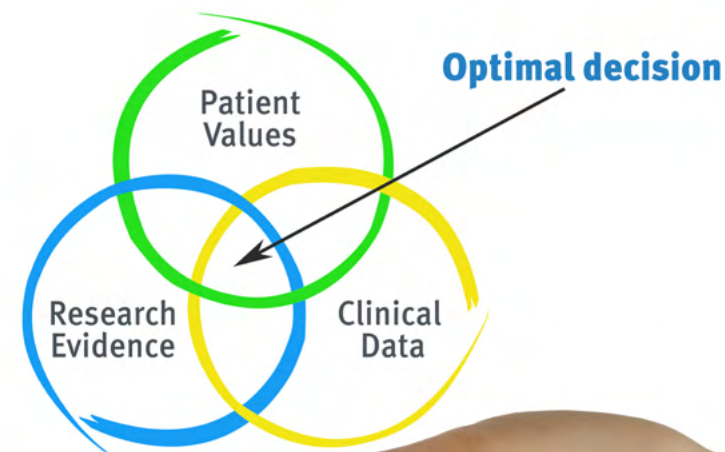
“

*Descubra o Relearning, um sistema que abandona a aprendizagem linear convencional para o levar através de sistemas de ensino cíclicos: uma forma de aprendizagem que provou ser extremamente eficaz, especialmente em disciplinas que requerem memorização”*

## Na TECH utilizamos o Método de Caso

Numa dada situação, o que deve fazer um profissional? Ao longo do programa, os estudantes serão confrontados com múltiplos casos clínicos simulados com base em pacientes reais nos quais terão de investigar, estabelecer hipóteses e finalmente resolver a situação. Há abundantes provas científicas sobre a eficácia do método. Os especialistas aprendem melhor, mais depressa e de forma mais sustentável ao longo do tempo.

*Com a TECH pode experimentar uma forma de aprendizagem que abala as fundações das universidades tradicionais de todo o mundo.*



Segundo o Dr. Gérvas, o caso clínico é a apresentação anotada de um paciente, ou grupo de pacientes, que se torna um "caso", um exemplo ou modelo que ilustra alguma componente clínica peculiar, quer pelo seu poder de ensino, quer pela sua singularidade ou raridade. É essencial que o caso seja fundamentado na vida profissional actual, tentando recriar as condições reais da prática profissional do médico.



“

*Sabia que este método foi desenvolvido em 1912 em Harvard para estudantes de direito? O método do caso consistia em apresentar situações reais complexas para que tomassem decisões e justificassem a forma de as resolver. Em 1924 foi estabelecido como um método de ensino padrão em Harvard”*

A eficácia do método é justificada por quatro realizações fundamentais:

- 1 Os estudantes que seguem este método não só conseguem a assimilação de conceitos, mas também desenvolvem a sua capacidade mental através de exercícios para avaliar situações reais e aplicar os seus conhecimentos.
- 2 A aprendizagem é solidamente traduzida em competências práticas que permitem ao educador integrar melhor o conhecimento na prática diária.
- 3 A assimilação de ideias e conceitos é facilitada e mais eficiente, graças à utilização de situações que surgiram a partir de um ensino real.
- 4 O sentimento de eficiência do esforço investido torna-se um estímulo muito importante para os estudantes, o que se traduz num maior interesse pela aprendizagem e num aumento do tempo passado a trabalhar no curso.



## Relearning Methodology

A TECH combina eficazmente a metodologia do Estudo de Caso com um sistema de aprendizagem 100% online baseado na repetição, que combina 8 elementos didáticos diferentes em cada lição.

Melhoramos o Estudo de Caso com o melhor método de ensino 100% online: o Relearning.

*O profissional aprenderá através de casos reais e da resolução de situações complexas em ambientes de aprendizagem simulados. Estas simulações são desenvolvidas utilizando software de última geração para facilitar a aprendizagem imersiva.*



Na vanguarda da pedagogia mundial, o método Relearning conseguiu melhorar os níveis globais de satisfação dos profissionais que concluem os seus estudos, no que diz respeito aos indicadores de qualidade da melhor universidade online do mundo (Universidade de Columbia).

Utilizando esta metodologia, mais de 250.000 médicos foram formados com sucesso sem precedentes em todas as especialidades clínicas, independentemente da carga cirúrgica. Tudo isto num ambiente altamente exigente, com um corpo estudantil universitário com um elevado perfil socioeconómico e uma idade média de 43,5 anos.

*O Relearning permitir-lhe-á aprender com menos esforço e mais desempenho, envolvendo-o mais na sua capacitação, desenvolvendo um espírito crítico, defendendo argumentos e opiniões contrastantes: uma equação direta ao sucesso.*

No nosso programa, a aprendizagem não é um processo linear, mas acontece numa espiral (aprender, desaprender, esquecer e reaprender). Portanto, cada um destes elementos é combinado de forma concêntrica.

A pontuação global do nosso sistema de aprendizagem é de 8,01, de acordo com os mais elevados padrões internacionais.



Este programa oferece o melhor material educativo, cuidadosamente preparado para profissionais:



#### Material de estudo

Todos os conteúdos didáticos são criados pelos especialistas que irão ensinar o curso, especificamente para o curso, para que o desenvolvimento didático seja realmente específico e concreto.

Estes conteúdos são depois aplicados ao formato audiovisual, para criar o método de trabalho online da TECH. Tudo isto, com as mais recentes técnicas que oferecem peças de alta-qualidade em cada um dos materiais que são colocados à disposição do aluno.



#### Técnicas cirúrgicas e procedimentos em vídeo

A TECH traz as técnicas mais inovadoras, com os últimos avanços educacionais, para a vanguarda da atualidade em enfermagem. Tudo isto, na primeira pessoa, com o máximo rigor, explicado e detalhado para a assimilação e compreensão do estudante.

E o melhor de tudo, pode observá-los quantas vezes quiser.



#### Resumos interativos

A equipa da TECH apresenta os conteúdos de uma forma atrativa e dinâmica em comprimidos multimédia que incluem áudios, vídeos, imagens, diagramas e mapas conceituais a fim de reforçar o conhecimento.

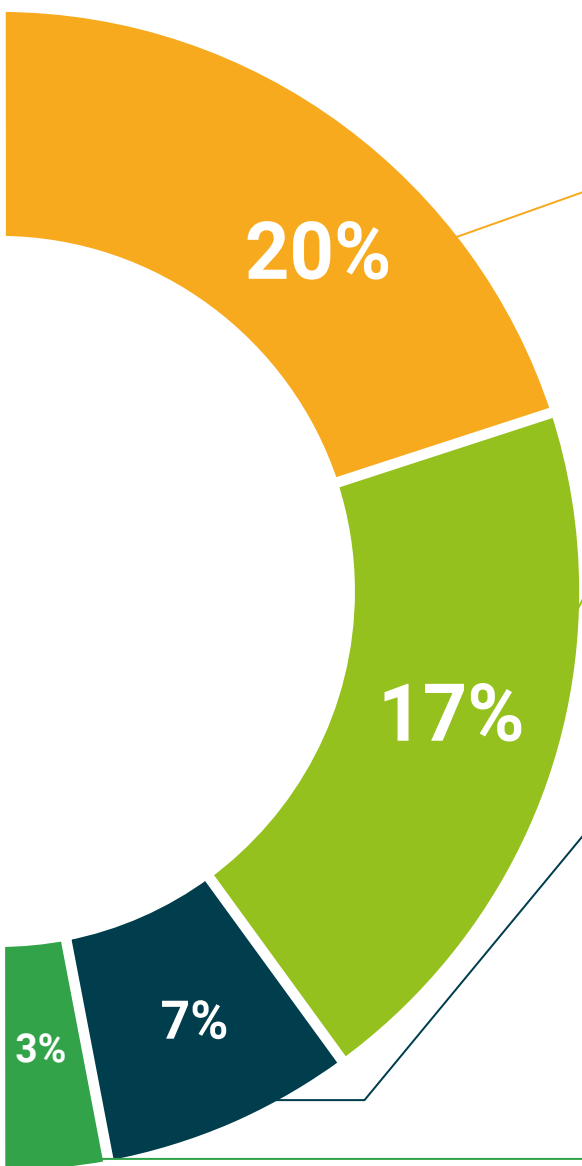
Este sistema educativo único para a apresentação de conteúdos multimédia foi premiado pela Microsoft como uma "História de Sucesso Europeu".



#### Leituras complementares

Artigos recentes, documentos de consenso e diretrizes internacionais, entre outros. Na biblioteca virtual da TECH o aluno terá acesso a tudo o que necessita para completar a sua capacitação.





#### Análises de casos desenvolvidas e conduzidas por especialistas

A aprendizagem eficaz deve necessariamente ser contextual. Por esta razão, a TECH apresenta o desenvolvimento de casos reais nos quais o perito guiará o estudante através do desenvolvimento da atenção e da resolução de diferentes situações: uma forma clara e direta de alcançar o mais alto grau de compreensão.



#### Testing & Retesting

Os conhecimentos do aluno são periodicamente avaliados e reavaliados ao longo de todo o programa, através de atividades e exercícios de avaliação e auto-avaliação, para que o aluno possa verificar como está a atingir os seus objetivos.



#### Masterclasses

Há provas científicas sobre a utilidade da observação de peritos terceiros: Learning from an Expert fortalece o conhecimento e a recordação, e constrói confiança em futuras decisões difíceis.



#### Guias rápidos de atuação

A TECH oferece os conteúdos mais relevantes do curso sob a forma de folhas de trabalho ou guias de ação rápida. Uma forma sintética, prática e eficaz de ajudar os estudantes a progredir na sua aprendizagem.



06

# Certificação

O Curso de Abordagens de Diagnóstico da Endometriose garante, para além de um conteúdo mais rigoroso e atualizado, o acesso a um Curso emitido pela TECH Universidade Tecnológica.



“

*Conclua este plano de estudos com sucesso e receba o seu certificado sem sair de casa e sem burocracias”*

Este **Curso de Abordagens de Diagnóstico da Endometriose** conta com o conteúdo científico mais completo e atualizado do mercado.

Uma vez aprovadas as avaliações, o aluno receberá por correio o certificado\* correspondente ao **Curso** emitido pela **TECH Universidade Tecnológica**.

Este certificado contribui significativamente para o desenvolvimento da capacitação continuada dos profissionais e proporciona um importante valor para a sua capacitação universitária, sendo 100% válido e atendendo aos requisitos normalmente exigidos pelas bolsas de emprego, concursos públicos e avaliação de carreiras profissionais.

Certificação: **Curso de Abordagens de Diagnóstico da Endometriose**

ECTS: **6**

Carga horária: **150 horas**



\*Apostila de Haia: Caso o aluno solicite que o seu certificado seja apostilado, a TECH EDUCATION providenciará a obtenção do mesmo a um custo adicional.





## Curso

### Abordagens de Diagnóstico da Endometriose

- » Modalidade: online
- » Duração: 6 semanas
- » Certificação: TECH Universidade Tecnológica
- » Créditos: 6 ECTS
- » Horário: ao seu próprio ritmo
- » Exames: online

**Curso**

Abordagens de Diagnóstico  
da Endometriose