

# Curso Universitario

## Promoción y Evaluación de la Salud





**tech** universidad  
tecnológica

## Curso Universitario Promoción y Evaluación de la Salud

- » Modalidad: **online**
- » Duración: **6 semanas**
- » Titulación: **TECH Universidad Tecnológica**
- » Acreditación: **6 ECTS**
- » Horario: **a tu ritmo**
- » Exámenes: **online**

Acceso web: [www.techtitute.com/medicina/curso-universitario/promocion-evaluacion-salud](http://www.techtitute.com/medicina/curso-universitario/promocion-evaluacion-salud)

# Índice

01

Presentación

---

*pág. 4*

02

Objetivos

---

*pág. 8*

03

Dirección del curso

---

*pág. 12*

04

Estructura y contenido

---

*pág. 18*

05

Metodología

---

*pág. 24*

06

Titulación

---

*pág. 32*

# 01

# Presentación

Diversos ensayos clínicos internacionales han demostrado que la implementación de programas de prevención puede reducir la incidencia de enfermedades crónicas. A pesar de que la ciencia ha confirmado esa tendencia a través de las evidencias clínicas, lo cierto es que muchos médicos tienen dificultades para poner al día sus competencias y dominar las herramientas de trabajo más innovadoras. Y es que la mayoría de las titulaciones universitarias no se ajustan a sus horarios y necesidades profesionales. Por eso, en este programa 100% online, el especialista tiene la oportunidad de actualizarse sobre herramientas y estrategias innovadoras de anida innovadores, mediante los recursos multimedia más completos y atractivos, sin tener que dejar de lado otras tareas.



“

*Mediante este programa, profundizarás en los métodos de desarrollo para planes de intervención comunitaria y atención primaria, así como en su implementación”*

En un contexto global en el que es necesario dar solución a continuas problemáticas sanitarias emergentes, las labores de Promoción y Evaluación de la Salud se vuelven imprescindibles. Fomentar hábitos y entornos que permitan a las personas mejorar su calidad de vida, implica el desarrollo de campañas de educación y políticas públicas que apoyen estilos de vida saludables.

En diversos países, como Estados Unidos o Australia, se han desarrollado ejemplos de buenas prácticas con relación a este ámbito. Una de ellas ha combatido la Obesidad Infantil a través de estrategias como involucrar a los padres, escuelas y comunicados en la promoción de hábitos de alimentación mejores y una mayor actividad física. En otros casos, se ha priorizado el cuidado del bienestar mental y emocional en niños, jóvenes y adultos.

Este programa 100% online ofrece a los médicos la oportunidad de ponerse al día sobre las técnicas y herramientas más disruptivas en la Promoción y Evaluación de la Salud. Así, los egresados pueden desarrollar competencias para analizar problemáticas, con el fin de identificar las causas subyacentes y diseñar intervenciones específicas. A su vez, el temario ahonda en el proceso de evaluación de estas iniciativas aplicando las herramientas y modelos optimizados para cada caso. Esto incluye el monitoreo de indicadores de salud, la recolección de datos cualitativos y cuantitativos, y la realización de estudios de impacto

Asimismo, el alumnado de TECH puede desarrollarse conocimientos de manera personalizada, sin horarios preestablecidos y adaptando el tiempo de estudio a su rutina. Asimismo, el itinerario académico les brinda la oportunidad de capacitarse junto a los mejores expertos del ámbito sanitario y a través de la innovadora metodología *Relearning*. También, se analizan procedimientos complejos mediante métodos avanzados como los casos de estudios.

Este **Curso Universitario en Promoción y Evaluación de la Salud** contiene el programa científico más completo y actualizado del mercado. Sus características más destacadas son:

- ♦ El desarrollo de casos prácticos presentados por expertos en Salud Pública y Gestión de la Salud.
- ♦ Los contenidos gráficos, esquemáticos y eminentemente prácticos con los que está concebido recogen una información científica y práctica sobre aquellas disciplinas indispensables para el ejercicio profesional
- ♦ Los ejercicios prácticos donde realizar el proceso de autoevaluación para mejorar el aprendizaje
- ♦ Su especial hincapié en metodologías innovadoras
- ♦ Las lecciones teóricas, preguntas al experto, foros de discusión de temas controvertidos y trabajos de reflexión individual
- ♦ La disponibilidad de acceso a los contenidos desde cualquier dispositivo fijo o portátil con conexión a internet



*Amplía tus conocimientos en evaluación de la efectividad y la relevancia de los modelos de activos en salud en distintos contextos y poblaciones a través de un programa de excelencia académica”*



*Ahondarás en la elaboración de programas de sensibilización para fomentar la participación comunitaria en diferentes iniciativas de Salud Pública”*

El programa incluye en su cuadro docente a profesionales del sector que vierten en esta capacitación la experiencia de su trabajo, además de reconocidos especialistas de sociedades de referencia y universidades de prestigio.

Su contenido multimedia, elaborado con la última tecnología educativa, permitirá al profesional un aprendizaje situado y contextual, es decir, un entorno simulado que proporcionará una capacitación inmersiva programada para entrenarse ante situaciones reales.

El diseño de este programa se centra en el Aprendizaje Basado en Problemas, mediante el cual el profesional deberá tratar de resolver las distintas situaciones de práctica profesional que se le planteen a lo largo del curso académico. Para ello, contará con la ayuda de un novedoso sistema de vídeo interactivo realizado por reconocidos expertos.

*Especialízate con una metodología 100% online, a tu ritmo, sin horarios y de forma cómoda, mediante un temario exhaustivo.*

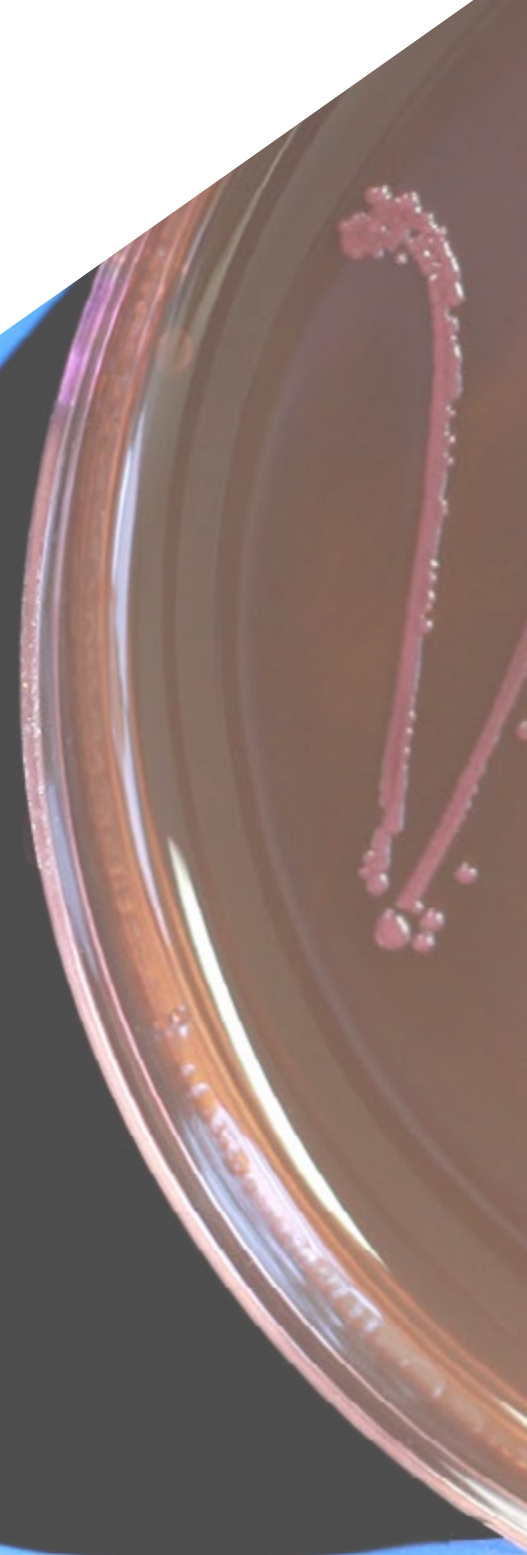
*Desarrollarás estrategias que potencian el trabajo en red y la colaboración interdisciplinar entre profesionales de la salud, servicios sociales y educación gracias a TECH.*



# 02

## Objetivos

Este programa está diseñado para que el alumno actualice sus conocimientos y pueda aplicar a la práctica una visión más amplia. En este sentido, los médicos se pueden capacitar para llevar a cabo el diseño y la implementación de programas de promoción de la salud en comunidades, principalmente vulnerables. Asimismo, se prepararán para tratar con instituciones y organización sanitarias con el fin de integrar la alfabetización en políticas y programas de salud Pública.





“

*Analiza los principales riesgos para la Salud de los grupos vulnerables y promueve la reflexión sobre las políticas y programas de sanidad en el ámbito comunitario y la Atención Primaria”*



## Objetivos generales

---

- ♦ Desarrollar un marco conceptual amplio e integral de la situación, retos y necesidades de la Salud Pública en el siglo XXI
- ♦ Examinar el marco internacional y global de las políticas de Salud Pública
- ♦ Determinar los factores clave para una correcta comunicación en crisis de salud: comunicación de crisis y crisis de comunicación
- ♦ Identificar el marco teórico y metodológico para la evaluación en Salud Pública
- ♦ Identificar los pasos a seguir para la evaluación de la enfermedad utilizando datos epidemiológicos
- ♦ Compilar la metodología de investigación relacionada con la vigilancia de enfermedades
- ♦ Identificar los principales factores de riesgo y protectores en las enfermedades transmisibles y no transmisibles
- ♦ Analizar la importancia de la evaluación de la calidad de estudios de intervención
- ♦ Desarrollar los fundamentos de la epidemiología clínica, la medida de la frecuencia y la distribución de las enfermedades
- ♦ Evaluar críticamente la eficacia y la efectividad de las intervenciones clínicas, los tratamientos farmacológicos, las intervenciones quirúrgicas y las estrategias de prevención
- ♦ Fundamentar los principios del método epidemiológico
- ♦ Fundamentar los principios de la promoción de la salud, los determinantes sociales de la salud, las teorías del comportamiento relacionadas con la salud y las estrategias para fomentar estilos de vida saludables y entornos favorables a la salud
- ♦ Analizar los principales riesgos para la salud de los distintos grupos vulnerables
- ♦ Implementar una visión holística e integradora en la evaluación de impacto de los riesgos ambientales en la protección de la salud





## Objetivos específicos

---

- ♦ Analizar la relación entre la alfabetización y la salud, identificando cómo la alfabetización en salud puede mejorar los resultados de salud de la población
- ♦ Colaborar con instituciones y organizaciones de salud para integrar la alfabetización en salud en las políticas y programas de Salud Pública
- ♦ Identificar y comprender los principales conceptos y fundamentos de la Salutogénesis como enfoque de promoción de la salud
- ♦ Comparar diferentes modelos de activos en salud para entender cómo los recursos y capacidades individuales y colectivos influyen en la salud y el bienestar
- ♦ Fomentar el trabajo en red y la colaboración interdisciplinaria entre profesionales de la salud, servicios sociales, educación y otros sectores
- ♦ Sensibilizar sobre la importancia de la participación, empoderamiento de la comunidad y la equidad en salud, como principios fundamentales para la mejora de la calidad de vida
- ♦ Promover la reflexión crítica sobre las políticas y programas de salud en el ámbito comunitario y la Atención Primaria
- ♦ Analizar el marco ético y los principios de equidad en los programas de intervención comunitaria en Salud Pública



*Con este programa de TECH profundizarás en la relación entre la alfabetización y la salud para diseñar programas de promoción eficaces”*

03

# Dirección del curso

En este programa universitario, TECH cuenta con un equipo docente formado por profesionales de renombre con una contrastada y dilatada trayectoria en Sanidad Pública y atención primaria, así como en investigación. Además, estos expertos poseen un sólido bagaje académico, por lo que se enriquece la experiencia del alumnado, mediante el aporte de nuevos conocimientos. Gracias a ello, pueden profundizar desde una perspectiva integral y aplicar los conceptos adquiridos en casos prácticos reales de Promoción y Evaluación de la Salud.





“

*Aborda la relación entre la alfabetización y la salud de la mano de expertos de prestigio, con una amplia trayectoria profesional”*

## Dirección



### Dña. Ruiz Redondo, Julia María

- ◆ Coordinadora del Grupo de Trabajo Nacional de Salud Pública 2.0 en el SEMG
- ◆ Coordinadora de la Dirección General de Salud Pública en la Consejería de Sanidad de Castilla-La Mancha
- ◆ Coordinadora del Grupo Asesor Regional de Inmunización en la Consejería de Sanidad de Castilla-La Mancha
- ◆ Inspectora Enfermera en la Gerencia de Coordinación e Inspección de Castilla la Mancha en el SESCAM
- ◆ Enfermera de Atención Especializada en el Área de Urgencia Hospitalaria en el Hospital General de Tomelloso
- ◆ Máster en Dirección Médica y Gestión Clínica por la UNED, ISCIII, Escuela Nacional de Salud
- ◆ Máster en Vacunas por la Universidad Católica San Antonio de Murcia
- ◆ Máster en Cuidados Especializados de Enfermería de Urgencias, Área de Pacientes Críticos y Post-Anestesiapor la Universidad de Valencia
- ◆ Máster en Gestión de Servicios de Enfermería por la UNED
- ◆ Programa de Alta Dirección Sanitaria por la San Telmo Business School
- ◆ Graduada en Enfermería por la Universidad Católica de Ávila
- ◆ Diplomada en Enfermería por la Universidad de Jaén

## Profesores

### Dr. Durán Martínez, Carlos Yair

- ♦ Vicesecretario de la Sociedad Española de Médicos Generales y de Familia (SEMG)
- ♦ Médico Familiar y Comunitario en el Punto de Atención Continuada (PAC) de O Barco de Valdeorras, Área Sanitaria de Ourense, Verín y O Barco de Valdeorras, Servizo Galego de Saúde (SERGAS)
- ♦ Coordinador del Grupo de Trabajo de Salud Digital del SEMG
- ♦ Médico Familiar y Comunitario en la Gerencia de Asistencia Sanitaria del Bierzo, Castilla y León
- ♦ Médico Pasante en la Unidad Médica Rural 152 Vicente Guerrero del Instituto Mexicano del Seguro Social
- ♦ Especialista Universitario en Salud Digital por la Universidad Rey Juan Carlos
- ♦ Máster en Cuidados Paliativos por la Universidad Pontificia de Salamanca
- ♦ Licenciado en Medicina y Cirugía por la Universidad la Salle, México

### Dra. Paulés Cuesta, Isabel María

- ♦ Médico de Familia y Comunitaria en el Centro de Salud de Caspe
- ♦ Médico de Familia y Comunitaria en el Centro de Salud de Gallur
- ♦ Enfermera de Atención Primaria y Atención Hospitalaria en el Servicio Aragonés de Salud
- ♦ Especialista de Medicina Familiar y Comunitaria por la Unidad Docente de Atención Primaria y de Atención Familiar y Comunitaria de Huesca
- ♦ Máster Propio en Urgencias en Atención Primaria por la Universidad CEU Cardenal Herrera
- ♦ Máster Oficial en Condicionantes Genéticos, Nutricionales y Ambientales del Crecimiento y Desarrollo por la Universidad de Zaragoza
- ♦ Graduada en Medicina por la Universidad Europea de Madrid
- ♦ Diplomada Universitaria en Enfermería por la Universidad de Zaragoza

### Dra. Bendek Quevedo, Laura Patricia

- ♦ Médico Familiar y Comunitaria en el Centro de Salud Toreno
- ♦ Médico Familiar y Comunitaria en la Gerencia de Asistencia Sanitaria del Bierzo
- ♦ Médico de Urgencias en el Hospital El Bierzo de Ponferrada
- ♦ Médico General, Unidad de Cuidados Especiales Betania, en la Fundación Valle del Lili, Colombia
- ♦ Médico General en el Centro Médico Imbanaco, Colombia
- ♦ Especialista en Medicina Familiar y Comunitaria por la Unidad Docente Multiprofesional de Atención Familiar y Comunitaria de León, Ponferrada
- ♦ Máster en Cuidados Paliativos por la Universidad Pontificia de Salamanca
- ♦ Especialista Universitario en Salud Digital por la Universidad Rey Juan Carlos
- ♦ Licenciada en Medicina y Cirugía por la Universidad del Valle, Colombia

### Dra. Sánchez Borrego, Beatriz

- ♦ Médico Especialista en Medicina Familiar y Comunitaria
- ♦ Máster propio en Medicina de Urgencias, Emergencias y Catástrofes por la Universidad CEU Cardenal
- ♦ Especialista en Medicina Familiar y Comunitaria
- ♦ Graduada en Medicina por la Universidad de Salamanca

### Dra. Álvarez Sobrado, Cristina

- ♦ Facultativa de Medicina Familiar y Comunitaria en el Centro de Salud de Sarria
- ♦ Médico en las Residencias para Mayores Domusvi Monforte y Domusvi Chantada
- ♦ Máster Propio en Medicina Clínica por la Universidad Camilo José Cela
- ♦ Graduada en Medicina por la Universidad Santiago de Compostela

**Dr. Pérez Escanilla, Fernando**

- ♦ Médico de Familia en Centro de Salud de San Juan en Salamanca
- ♦ Responsable del Grupo de Insuficiencia Venosa de la Sociedad Española de Médicos Generales y de Familia
- ♦ Jefe Local de Sanidad y Coordinador de los Centros de Salud de Aldeanueva del Camino y Zona Norte de Cáceres
- ♦ Ponente habitual en Congresos Científicos internacionales, como el Congreso de Ecografía Clínica
- ♦ Medalla de Oro otorgada por Servicio Extremeño de Salud
- ♦ Primer Premio al "Mejor Proyecto de Investigación" de la Sociedad Española de Médicos Generales y de Familias por "Aula de Ecografía Clínica en Atención Primaria"
- ♦ Medalla al Mérito Colegial de los Ilustres Colegios de Médicos de Cáceres y Badajoz
- ♦ Premio a la Excelencia del Centro de Salud de San Juan
- ♦ Licenciado en Medicina y Cirugía por la Universidad de Salamanca

**Dr. Maya, Roberto**

- ♦ Médico de Atención Primaria Centro de Salud Zorita
- ♦ Médico Familiar y Comunitario en la Unidad Docente de Medicina Familiar y Comunitaria del Área de Salud de Cáceres
- ♦ Máster en Urgencias, Emergencias y Catástrofes por la Universidad San Pablo-CEU
- ♦ Máster en Emergencias Médicas por la Universidad de Guayaquil
- ♦ Licenciado en Medicina por la Facultad de Ciencias Médicas Universidad Estatal de Guayaquil





**Dra. Pérez Rodríguez, Natalia**

- ◆ Facultativa de Medicina Familiar y Comunitaria en el Centro de Salud Islas Canarias
- ◆ Coordinadora del proyecto comunitario “Cuidar a quienes cuidan” con metodología ProCC (Procesos Correctores Comunitarios)
- ◆ Gestora de Acción Comunitaria para la Salud (I Edición) por el Instituto de Salud Carlos III
- ◆ Gestora de Equidad en Salud. Aprendiendo con el pueblo gitano (II Edición) por el Instituto de Salud Carlos III
- ◆ Gestora de Salud Local (VII Edición) por el Instituto de Salud Carlos III
- ◆ Graduada en Medicina por la Universidad Santiago de Compostela

**Dra. Aboal Alonso, Julia María**

- ◆ Facultativa de Medicina Familiar y Comunitaria en el Centro de Salud Sagrado Corazón
- ◆ Participante en la implementación y coordinación del Proyecto Comunitario “Cuidar a quienes cuidan” con metodología ProCC (Procesos Correctores Comunitarios)
- ◆ Graduada en Medicina por la Universidad de Santiago de Compostela

“

*Aprovecha la oportunidad para conocer los últimos avances en esta materia para aplicarla a tu práctica diaria”*

# 04

## Estructura y contenido

El plan de estudios de este programa se ha diseñado respetando las máximas de calidad con las que se identifica TECH. A su vez, se ha basado en los requerimientos y exigencias del equipo docente de este programa. El temario ofrece una visión en profundidad sobre los métodos de generación de ideas y diseño de campañas de promoción de la salud, así como sobre intervención comunitaria y Atención Primaria. Asimismo, subraya la importancia de implementar campañas de alfabetización en esta área y orientarlas, principalmente, a los grupos más vulnerables.



“

*Dispondrás de un plan de estudios de calidad, diseñado con el compromiso de TECH de ofrecer una capacitación académica de excelencia”*

## Módulo 1. Promoción y Evaluación de la Salud

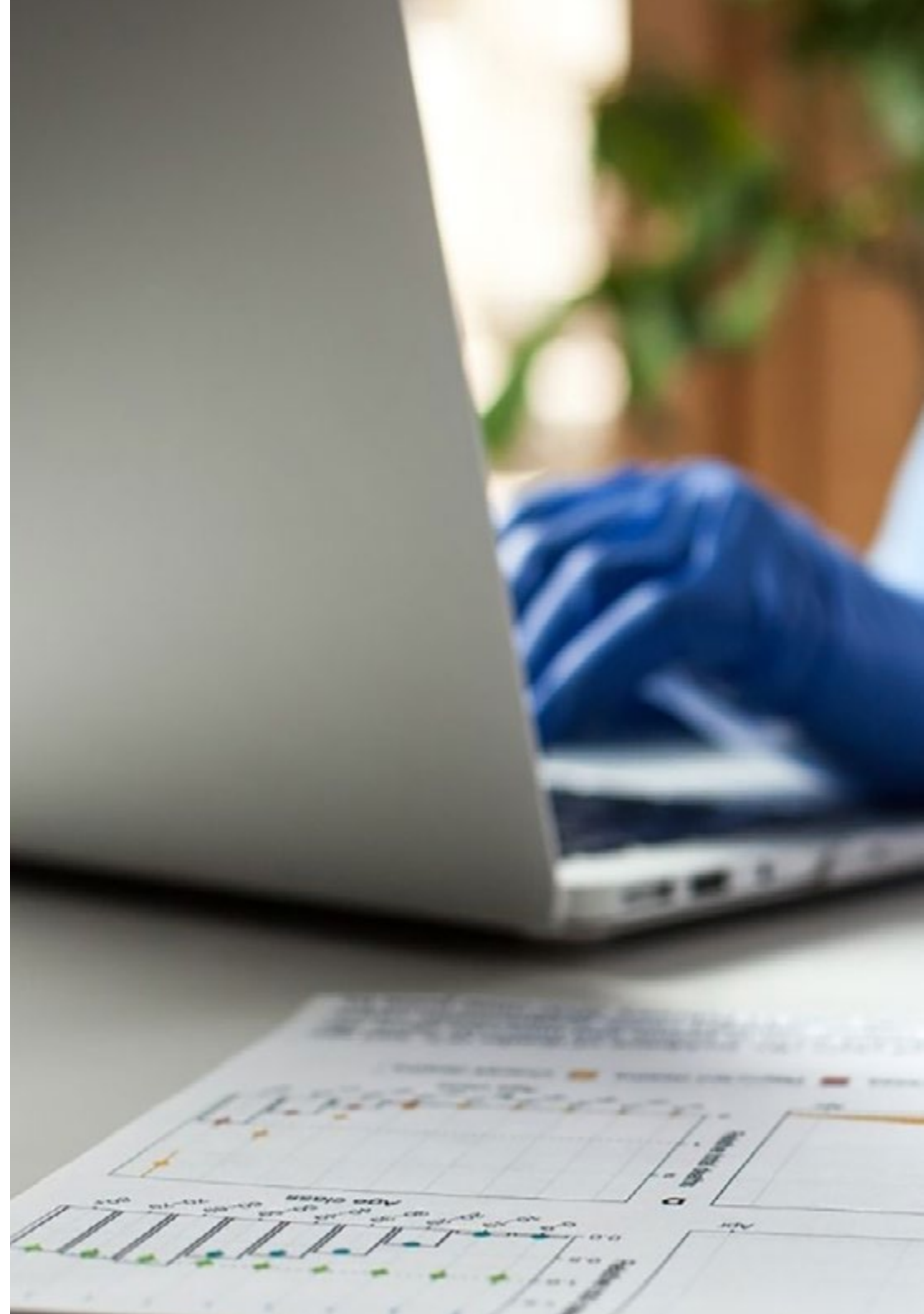
- 1.1. Alfabetización en salud y desarrollo de herramientas y modelos de alfabetización
  - 1.1.1. Relación entre alfabetización y salud. Mejora de los resultados de salud de la población
  - 1.1.2. Diseño e implementación de programas de alfabetización en salud dirigidos a grupos vulnerables y comunidades marginadas
  - 1.1.3. Estrategias de comunicación efectivas y adaptadas a diferentes contextos culturales y lingüísticos
  - 1.1.4. Evaluación de la efectividad de los programas de alfabetización en salud mediante la aplicación de herramientas y modelos de evaluación adecuados
  - 1.1.5. Integración de la alfabetización en salud en las políticas y programas de Salud Pública
  - 1.1.6. Investigación y desarrollo de nuevas tecnologías y herramientas digitales para mejorar la alfabetización en salud y la promoción de la salud en entornos digitales
- 1.2. Salutogénesis, modelo de activos en salud
  - 1.2.1. La Salutogénesis: enfoque de promoción de la salud
  - 1.2.2. Modelos de activos en salud
  - 1.2.3. Aplicaciones prácticas de los modelos de activos en salud en la planificación, implementación y evaluación de intervenciones de promoción de la salud
  - 1.2.4. Evaluación de la efectividad y la relevancia de los modelos de activos en salud en distintos contextos y poblaciones
  - 1.2.5. Diseño e implementación de estrategias basadas en la Salutogénesis y de modelos de activos en salud para promover la salud y el bienestar en diferentes entornos y comunidades
- 1.3. Intervención comunitaria y Atención Primaria orientada a la comunidad
  - 1.3.1. El ámbito de la intervención comunitaria y la atención primaria: promotores de salud y el bienestar en la población
  - 1.3.2. Implementación y evaluación de proyectos de intervención comunitaria en diversos contextos y poblaciones: principios de equidad, participación y sostenibilidad
  - 1.3.3. Abordaje integral: el trabajo en red y la colaboración interdisciplinaria entre profesionales de la salud, servicios sociales, educación y otros sectores
  - 1.3.4. Herramientas y estrategias para la promoción de la salud, la prevención de enfermedades y la promoción de estilos de vida saludables en la comunidad





- 1.3.5. Importancia de la participación, empoderamiento de la comunidad y la equidad en salud: principios fundamentales para la mejora de la calidad de vida de la población
- 1.3.6. Identificación y abordaje de los determinantes sociales de la salud y las desigualdades en salud: equidad y Justicia en el acceso a los servicios de salud y bienestar
- 1.3.7. Reflexión crítica sobre Políticas y programas de salud en el ámbito comunitario y la atención primaria: mejora y adaptación a las necesidades y demandas de la población
- 1.4. Programas de intervención comunitaria con perspectiva ética y equitativa
  - 1.4.1. Ética en Salud Pública
  - 1.4.2. Principios de equidad en la intervención comunitaria
  - 1.4.3. Interprofesionalidad en intervención comunitaria: creación de alianzas estratégicas internacionales
  - 1.4.4. Potencial de las Tecnologías de la Información y Comunicación (TICs) y e-Salud para la promoción de la salud
  - 1.4.5. Implementación de estrategias e-Salud en programas de intervención comunitaria
- 1.5. Promoción y Protección de la salud en el ámbito local desde un enfoque internacional
  - 1.5.1. Intersectorialidad
  - 1.5.2. Mapa social
  - 1.5.3. Actores sociales de la comunidad de diferentes ámbitos sectoriales y de la Administración
  - 1.5.4. Pautas de investigación, tiempo, universo, muestra
  - 1.5.5. Modelos colaborativos universales, replicables y multicéntricos
  - 1.5.6. Indicadores de evaluación
  - 1.5.7. Investigación y acción de modelos colaborativos replicables
- 1.6. Investigación en participación social y comunitaria
  - 1.6.1. Participación comunitaria y social
  - 1.6.2. Investigación y acción en participación comunitaria y social
  - 1.6.3. Interdisciplina, transdisciplina, eco ambiental, sostenible y sustentable
  - 1.6.4. Familias llave y agrupaciones estratégicas en la comunidad
  - 1.6.5. Fundamentos de la investigación y acción adecuada a cada lugar
  - 1.6.6. Medidas de evaluación cuantitativas y cualitativas
  - 1.6.7. Grupos focales
  - 1.6.8. Indicadores y utilización

- 1.6.9. Indicadores estratégicos adecuados a cada lugar
- 1.6.10. Equipo de salud participante en la investigación y acción
- 1.6.11. El ámbito de la investigación y acción
- 1.6.12. Evaluación de la muestra
- 1.7. Métodos de generación de ideas y diseño de campañas de promoción de la salud / Educación para la Salud (EpS)
  - 1.7.1. Métodos de generación de ideas para el diseño de campañas de promoción de la salud, Educación para la Salud y prevención de enfermedades
  - 1.7.2. Análisis de las necesidades y características específicas del público objetivo para adaptar las estrategias de comunicación y promoción a sus necesidades y preferencias
  - 1.7.3. Herramientas y técnicas creativas para genera ideas innovadoras y efectivas en el diseño de campañas de promoción de la salud
  - 1.7.4. Mensajes y materiales educativos: claros, informativos y persuasivos
  - 1.7.5. Evaluación de la efectividad de las campañas de promoción de la salud: ajustes para mejorar los resultados
- 1.8. Modelos y métodos complejos en Educación para la Salud
  - 1.8.1. Teoría del cambio: factores determinantes del comportamiento humano y estrategias para cambiarlos hacia conductas más saludables
  - 1.8.2. Enfoque de determinación social de la salud: factores sociopolíticos, económicos y culturales en la influencia de la salud de las poblaciones. Abordaje de inequidades
  - 1.8.3. Modelos de empoderamiento comunitario: fortalecimiento de las comunidades para tomar decisiones saludables y logro de cambios positivos en su entorno
  - 1.8.4. Teorías del comportamiento en salud: creencias, actitudes y motivaciones de las personas
  - 1.8.5. Métodos participativos en educación para la salud: involucrando a las personas y comunidades en el diseño, implementación y evaluación de programas de salud. Colaboración y autonomía
- 1.9. Elaboración, desarrollo y diseño de programas en Educación para la Salud
  - 1.9.1. Diseño y elaboración de programas de Educación para la Salud: identificación de necesidades, formulación de objetivos, selección de métodos y estrategias de intervención y planificación de actividades
  - 1.9.2. Estrategias de implementación: accesibilidad, equidad y sostenibilidad de los programas de salud



- 1.9.3. Alianzas y colaboraciones con instituciones y organizaciones relevantes para fortalecer la implementación de programas de salud
- 1.9.4. Evaluación continua y sistemática de la implementación de los programas de salud: identificación de desafíos, ajustes necesarios y oportunidades de mejora
- 1.9.5. Participación activa de la comunidad en la implementación de los programas de salud: fomento de la apropiación y la sostenibilidad de las acciones llevadas a cabo
- 1.9.6. Principios éticos que rigen la implementación de programas de Educación para la Salud: ética y responsabilidad con las comunidades y poblaciones beneficiarias
- 1.10. Investigación y evaluación del impacto de modelos colaborativos y educativos
  - 1.10.1. Investigación en salud: elaboración de protocolos, recolección y análisis de datos y redacción de informes científicos
  - 1.10.2. Evaluación del impacto de programas educativos en la salud de la población, utilización de herramientas de evaluación cualitativas y cuantitativas
  - 1.10.3. Importancia de la interdisciplinariedad en el diseño y evaluación de proyectos educativos en salud. Colaboración entre profesionales como potenciador de resultados
  - 1.10.4. Comunicación efectiva de los resultados de la investigación y evaluación a profesionales del sector salud y a la comunidad en general



*Únete ahora a este programa de TECH, con una duración de 6 semanas, donde conseguirás desarrollar habilidades punteras para optimizar tu praxis profesional"*

05

# Metodología

Este programa de capacitación ofrece una forma diferente de aprender. Nuestra metodología se desarrolla a través de un modo de aprendizaje de forma cíclica: ***el Relearning***.

Este sistema de enseñanza es utilizado, por ejemplo, en las facultades de medicina más prestigiosas del mundo y se ha considerado uno de los más eficaces por publicaciones de gran relevancia como el ***New England Journal of Medicine***.





“

*Descubre el Relearning, un sistema que abandona el aprendizaje lineal convencional para llevarte a través de sistemas cíclicos de enseñanza: una forma de aprender que ha demostrado su enorme eficacia, especialmente en las materias que requieren memorización”*

## En TECH empleamos el Método del Caso

Ante una determinada situación, ¿qué debería hacer un profesional? A lo largo del programa, los estudiantes se enfrentarán a múltiples casos clínicos simulados, basados en pacientes reales en los que deberán investigar, establecer hipótesis y, finalmente, resolver la situación. Existe abundante evidencia científica sobre la eficacia del método. Los especialistas aprenden mejor, más rápido y de manera más sostenible en el tiempo.

*Con TECH podrás experimentar una forma de aprender que está moviendo los cimientos de las universidades tradicionales de todo el mundo.*



Según el Dr. Gérvas, el caso clínico es la presentación comentada de un paciente, o grupo de pacientes, que se convierte en «caso», en un ejemplo o modelo que ilustra algún componente clínico peculiar, bien por su poder docente, bien por su singularidad o rareza. Es esencial que el caso se apoye en la vida profesional actual, intentando recrear los condicionantes reales en la práctica profesional del médico.

“

*¿Sabías que este método fue desarrollado en 1912, en Harvard, para los estudiantes de Derecho? El método del caso consistía en presentarles situaciones complejas reales para que tomaran decisiones y justificasen cómo resolverlas. En 1924 se estableció como método estándar de enseñanza en Harvard”*

La eficacia del método se justifica con cuatro logros fundamentales:

1. Los alumnos que siguen este método no solo consiguen la asimilación de conceptos, sino un desarrollo de su capacidad mental, mediante ejercicios de evaluación de situaciones reales y aplicación de conocimientos.
2. El aprendizaje se concreta de una manera sólida en capacidades prácticas que permiten al alumno una mejor integración en el mundo real.
3. Se consigue una asimilación más sencilla y eficiente de las ideas y conceptos, gracias al planteamiento de situaciones que han surgido de la realidad.
4. La sensación de eficiencia del esfuerzo invertido se convierte en un estímulo muy importante para el alumnado, que se traduce en un interés mayor en los aprendizajes y un incremento del tiempo dedicado a trabajar en el curso.



## Relearning Methodology

TECH aúna de forma eficaz la metodología del Estudio de Caso con un sistema de aprendizaje 100% online basado en la reiteración, que combina 8 elementos didácticos diferentes en cada lección.

Potenciamos el Estudio de Caso con el mejor método de enseñanza 100% online: el Relearning.

*El profesional aprenderá mediante casos reales y resolución de situaciones complejas en entornos simulados de aprendizaje. Estos simulacros están desarrollados a partir de software de última generación que permiten facilitar el aprendizaje inmersivo.*



Situado a la vanguardia pedagógica mundial, el método Relearning ha conseguido mejorar los niveles de satisfacción global de los profesionales que finalizan sus estudios, con respecto a los indicadores de calidad de la mejor universidad online en habla hispana (Universidad de Columbia).

Con esta metodología, se han capacitado más de 250.000 médicos con un éxito sin precedentes en todas las especialidades clínicas con independencia de la carga en cirugía. Nuestra metodología pedagógica está desarrollada en un entorno de máxima exigencia, con un alumnado universitario de un perfil socioeconómico alto y una media de edad de 43,5 años.

*El Relearning te permitirá aprender con menos esfuerzo y más rendimiento, implicándote más en tu especialización, desarrollando el espíritu crítico, la defensa de argumentos y el contraste de opiniones: una ecuación directa al éxito.*

En nuestro programa, el aprendizaje no es un proceso lineal, sino que sucede en espiral (aprender, desaprender, olvidar y reaprender). Por eso, se combinan cada uno de estos elementos de forma concéntrica.

La puntuación global que obtiene el sistema de aprendizaje de TECH es de 8.01, con arreglo a los más altos estándares internacionales.



Este programa ofrece los mejores materiales educativos, preparados a conciencia para los profesionales:



#### Material de estudio

Todos los contenidos didácticos son creados por los especialistas que van a impartir el curso, específicamente para él, de manera que el desarrollo didáctico sea realmente específico y concreto.

Estos contenidos son aplicados después al formato audiovisual, para crear el método de trabajo online de TECH. Todo ello, con las técnicas más novedosas que ofrecen piezas de gran calidad en todos y cada uno los materiales que se ponen a disposición del alumno.



#### Técnicas quirúrgicas y procedimientos en vídeo

TECH acerca al alumno las técnicas más novedosas, los últimos avances educativos y al primer plano de la actualidad en técnicas médicas. Todo esto, en primera persona, con el máximo rigor, explicado y detallado para contribuir a la asimilación y comprensión del estudiante. Y lo mejor de todo, pudiéndolo ver las veces que quiera.



#### Resúmenes interactivos

El equipo de TECH presenta los contenidos de manera atractiva y dinámica en píldoras multimedia que incluyen audios, vídeos, imágenes, esquemas y mapas conceptuales con el fin de afianzar el conocimiento.

Este exclusivo sistema educativo para la presentación de contenidos multimedia fue premiado por Microsoft como "Caso de éxito en Europa".



#### Lecturas complementarias

Artículos recientes, documentos de consenso y guías internacionales, entre otros. En la biblioteca virtual de TECH el estudiante tendrá acceso a todo lo que necesita para completar su capacitación.





#### Análisis de casos elaborados y guiados por expertos

El aprendizaje eficaz tiene, necesariamente, que ser contextual. Por eso, TECH presenta los desarrollos de casos reales en los que el experto guiará al alumno a través del desarrollo de la atención y la resolución de las diferentes situaciones: una manera clara y directa de conseguir el grado de comprensión más elevado.



#### Testing & Retesting

Se evalúan y reevalúan periódicamente los conocimientos del alumno a lo largo del programa, mediante actividades y ejercicios evaluativos y autoevaluativos para que, de esta manera, el estudiante compruebe cómo va consiguiendo sus metas.



#### Clases magistrales

Existe evidencia científica sobre la utilidad de la observación de terceros expertos. El denominado Learning from an Expert afianza el conocimiento y el recuerdo, y genera seguridad en las futuras decisiones difíciles.



#### Guías rápidas de actuación

TECH ofrece los contenidos más relevantes del curso en forma de fichas o guías rápidas de actuación. Una manera sintética, práctica y eficaz de ayudar al estudiante a progresar en su aprendizaje.



06

# Titulación

Este programa en Promoción y Evaluación de la Salud garantiza, además de la capacitación más rigurosa y actualizada, el acceso a un título de Curso Universitario expedido por TECH Universidad Tecnológica.





“

*Supera con éxito este programa y recibe  
tu titulación universitaria sin desplazamientos  
ni farragosos trámites”*

Este programa te permitirá obtener el título de **Curso Universitario en Promoción y Evaluación de la Salud** emitido por TECH Universidad Tecnológica.

TECH Universidad Tecnológica, es una Universidad española oficial, que forma parte del Espacio Europeo de Educación Superior (EEES). Con un enfoque centrado en la excelencia académica y la calidad universitaria a través de la tecnología.

Este título propio contribuye de forma relevante al desarrollo de la educación continua y actualización del profesional, garantizándole la adquisición de las competencias en su área de conocimiento y aportándole un alto valor curricular universitario a su formación. Es 100% válido en todas las Oposiciones, Carrera Profesional y Bolsas de Trabajo de cualquier Comunidad Autónoma española.

Además, el riguroso sistema de garantía de calidad de TECH asegura que cada título otorgado cumpla con los más altos estándares académicos, brindándole al egresado la confianza y la credibilidad que necesita para destacarse en su carrera profesional.

Título: **Curso Universitario en Promoción y Evaluación de la Salud**

Modalidad: **online**

Duración: **6 semanas**

Acreditación: **6 ECTS**





**Curso Universitario**  
Promoción y Evaluación  
de la Salud

- » Modalidad: online
- » Duración: 6 semanas
- » Titulación: TECH Universidad Tecnológica
- » Acreditación: 6 ECTS
- » Horario: a tu ritmo
- » Exámenes: online

# Curso Universitario

## Promoción y Evaluación de la Salud

