

Curso Universitario

Políticas de Salud Pública





Curso Universitario Políticas de Salud Pública

- » Modalidad: online
- » Duración: 6 semanas
- » Titulación: TECH Universidad Tecnológica
- » Acreditación: 6 créditos ECTS
- » Horario: a tu ritmo
- » Exámenes: online

Acceso web: www.techtute.com/medicina/curso-universitario/politicas-salud-publica

Índice

01

Presentación

pág. 4

02

Objetivos

pág. 8

03

Dirección del curso

pág. 12

04

Estructura y contenido

pág. 16

05

Metodología

pág. 20

06

Titulación

pág. 28

01

Presentación

Según un informe de la Organización Mundial de la Salud, la implementación efectiva de Políticas de Salud Pública puede prevenir hasta el 70% de las enfermedades crónicas. Ante esto, los médicos tienen la responsabilidad de influir en dichos programas para asegurar que estos respondan de forma adecuada a las necesidades de la población. Por ello, los facultativos requieren actualizar sus conocimientos sobre esta materia con asiduidad con el objetivo de incorporar a su praxis las técnicas más vanguardistas para llevar a cabo dicha evaluación. En este contexto, TECH implementa un revolucionario programa universitario que brindará las herramientas más sofisticadas para analizar los resultados de salud. Además, se basa en un cómodo formato 100% online



“

*Gracias a este programa
100% online, desarrollarás
Políticas de Salud Pública
que promuevan la equidad
en materia sanitaria”*

La Salud Pública enfrenta desafíos cada vez más complejos, que abarcan desde el envejecimiento de la población hasta el aumento de las enfermedades no transmisibles o las emergencias sanitarias globales. En este sentido, las Políticas de Salud Pública desempeñan un papel crucial en la mitigación de estos retos a través de la implementación de estrategias basadas en la evidencia. Ante esto, los facultativos analizan datos clínicos que resultan esenciales para el desarrollo de dichos programas. De esta forma, aportan información valiosa relativa a aspectos como la prevalencia de las enfermedades, la efectividad de los tratamientos y las necesidades de salud de la población.

En este marco, TECH desarrolla un pionero programa en Políticas de Salud Pública. El itinerario académico profundizará en los aspectos metodológicos de la evaluación en este ámbito, teniendo en cuenta factores como los métodos cualitativos y cuantitativos. Asimismo, el temario analizará los diferentes modelos de sistema de información, lo que permitirá a los egresados disponer de herramientas para el monitoreo e identificar de forma temprana complicaciones. Por otro lado, el programa ahondará en los ciclos de mejora para aumentar así la satisfacción de los pacientes.

Cabe destacar que TECH ha diseñado una titulación académica rigurosa, basada en el revolucionario método del *Relearning*. Este sistema de aprendizaje implica la reiteración de los conceptos clave del temario para garantizar una comprensión profunda de los contenidos. La accesibilidad también es un factor clave, pues los médicos solo precisarán de un dispositivo electrónico conectado a Internet (como un móvil, tablet u ordenador) para acceder al Campus Virtual y disfrutar de los recursos académicos más dinámicos del mercado. Sin duda, una oportunidad idónea para que los médicos realicen una efectiva puesta al día en el demandado campo de las Políticas de Salud Pública.

Este **Curso Universitario en Políticas de Salud Pública** contiene el programa científico más completo y actualizado del mercado. Sus características más destacadas son:

- ♦ El desarrollo de casos prácticos presentados por expertos Salud Pública y Gestión de la Salud
- ♦ Los contenidos gráficos, esquemáticos y eminentemente prácticos con los que está concebido recogen una información científica y práctica sobre aquellas disciplinas indispensables para el ejercicio profesional
- ♦ Los ejercicios prácticos donde realizar el proceso de autoevaluación para mejorar el aprendizaje
- ♦ Su especial hincapié en metodologías innovadoras
- ♦ Las lecciones teóricas, preguntas al experto, foros de discusión de temas controvertidos y
- ♦ trabajos de reflexión individual
- ♦ La disponibilidad de acceso a los contenidos desde cualquier dispositivo fijo o portátil con conexión a internet



Domina las herramientas para el Análisis de Planes de Evaluación en la mejor universidad digital del mundo según Forbes”

“

Profundizarás en el enfoque DMAIC, que te permitirá implementar medidas para aumentar la satisfacción de los pacientes”

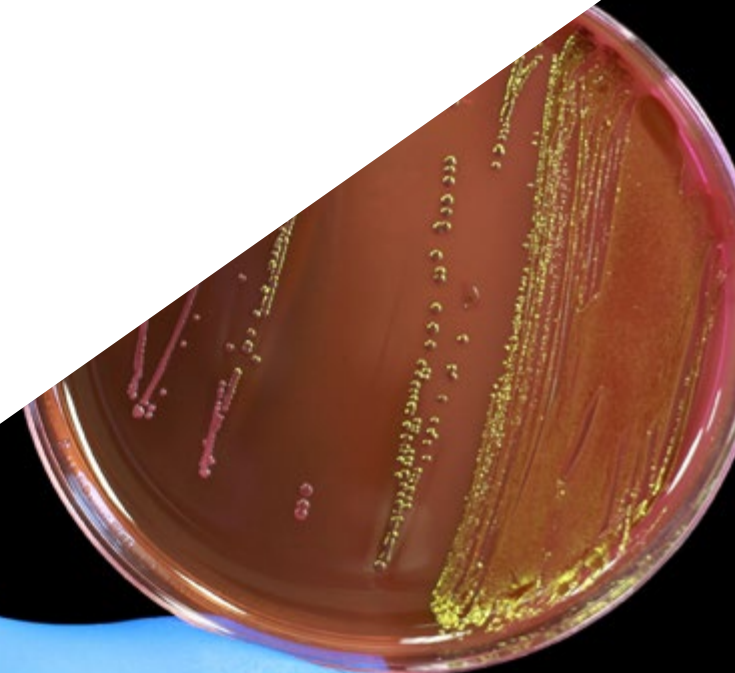
El programa incluye en su cuadro docente a profesionales del sector que vierten en esta capacitación la experiencia de su trabajo, además de reconocidos especialistas de sociedades de referencia y universidades de prestigio.

Su contenido multimedia, elaborado con la última tecnología educativa, permitirá al profesional un aprendizaje situado y contextual, es decir, un entorno simulado que proporcionará una capacitación inmersiva programada para entrenarse ante situaciones reales.

El diseño de este programa se centra en el Aprendizaje Basado en Problemas, mediante el cual el profesional deberá tratar de resolver las distintas situaciones de práctica profesional que se le planteen a lo largo del curso académico. Para ello, contará con la ayuda de un novedoso sistema de vídeo interactivo realizado por reconocidos expertos.

¿Buscas incorporar a tu praxis las herramientas cualitativas más sofisticadas para la evaluación de programas de salud? Lógralo mediante este programa.

TECH pone a tu disposición la novedosa metodología Relearning, con la que conseguirás un aprendizaje mucho más efectivo, situado y contextual.



02 Objetivos

Mediante este programa, los facultativos destacarán por su profunda comprensión sobre los fundamentos de las Políticas de Salud Pública. Al mismo tiempo, los egresados estarán equipados con las habilidades necesarias para evaluar tanto la efectividad como el impacto de los programas en materia sanitaria. De este modo, los profesionales propondrán mejoras para optimizar la calidad de vida de las personas. A su vez, los especialistas obtendrán destrezas para optimizar su toma de decisiones mediante el análisis de datos y evidencias



“

Dispondrás de las herramientas más avanzadas para crear Políticas de Salud Pública basadas en evidencia que respondan a las necesidades de la población”



Objetivos generales

- ♦ Desarrollar un marco conceptual amplio e integral de la situación, retos y necesidades de la Salud Pública en el siglo XXI
- ♦ Examinar el marco internacional y global de las políticas de Salud Pública
- ♦ Determinar los factores clave para una correcta comunicación en crisis de salud: comunicación de crisis y crisis de comunicación
- ♦ Identificar el marco teórico y metodológico para la evaluación en Salud Pública
- ♦ Identificar los pasos a seguir para la evaluación de la enfermedad utilizando datos epidemiológicos-
- ♦ Compilar la metodología de investigación relacionada con la vigilancia de enfermedades
- ♦ Identificar los principales factores de riesgo y protectores en las enfermedades transmisibles y no transmisibles
- ♦ Analizar la importancia de la evaluación de la calidad de estudios de intervención
- ♦ Desarrollar los fundamentos de la epidemiología clínica, la medida de la frecuencia y la distribución de las enfermedades
- ♦ Evaluar críticamente la eficacia y la efectividad de las intervenciones clínicas, los tratamientos
- ♦ farmacológicos, las intervenciones quirúrgicas y las estrategias de prevención
- ♦ Fundamentar los principios del método epidemiológico
- ♦ Fundamentar los principios de la promoción de la salud, los determinantes sociales de la salud, las teorías del comportamiento relacionadas con la salud y las estrategias para fomentar estilos de vida saludables y entornos favorables a la salud
- ♦ Analizar los principales riesgos para la salud de los distintos grupos vulnerables
- ♦ Implementar una visión holística e integradora en la evaluación de impacto de los riesgos ambientales en la protección de la salud



Este programa cuenta con una amplia gama de recursos multimedia como vídeos e infografías, permitiendo un aprendizaje más dinámico”



Objetivos específicos

- ♦ Fundamentar la necesidad de la evaluación de políticas de Salud Pública como parte esencial de su desarrollo
- ♦ Identificar los modelos más adecuados para la evaluación en Salud Pública
- ♦ Examinar y analizar las herramientas cualitativas y cuantitativas y su uso en la evaluación de la Salud Pública
- ♦ Establecer los principios básicos, métodos de medida y evaluación de los resultados en salud
- ♦ Definir objetivos, método y alcance de la evaluación de planes de Salud Pública
- ♦ Obtener una visión amplia de las fases de diseño, decisión, implantación y análisis de políticas sanitarias
- ♦ Aplicar la metodología y herramientas disponibles para la evaluación de casos concretos de planes y políticas de salud
- ♦ Disponer de una mirada objetiva y crítica sobre la evaluación

03

Dirección del curso

Acorde con su filosofía de brindar las titulaciones universitarias más completas y actualizadas, TECH lleva a cabo un riguroso proceso para constituir sus claustros docentes. Para este Curso Universitario, ha logrado reunir a auténticas referencias en el campo de las Políticas de Salud Pública. Estos especialistas no solo destacan por su vasto conocimiento sobre esta materia, sino que además atesoran un amplio bagaje laboral en prestigiosas entidades sanitarias. Gracias a esto, han elaborado contenidos académicos de primera categoría que permitirán a los egresados optimizar su praxisclínica diaria en gran medida.



“

Un experimentado grupo docente especializado en Salud Pública te guiará durante todo el itinerario académico y resolverá las dudas que puedan surgirte”

Dirección



Dr. Camacho Parejo, Juan José

- ♦ Director General de Salud Pública en la Consejería de Sanidad de Castilla-La Mancha
- ♦ Director del Centro de Análisis, Documentación y Evaluación de Políticas Sanitarias del SESCAM
- ♦ Director de Hospitales en DG Asistencia Sanitaria del SESCAM
- ♦ Director Médico en la Gerencia de Atención Integrada de Talavera de la Reina
- ♦ Subdirector Médico en el Hospital Nuestra Señora del Prado (Talavera de la Reina)
- ♦ Médico Urólogo en el Hospital Río Hortega, el Hospital de Jove (Gijón) y el Hospital Nuestra Señora del Prado (Talaverade la Reina)
- ♦ Médico Especialista en Urología
- ♦ Programa de Alta Dirección en el Sector Salud, Administración/Gestión de Servicios Sanitarios por la San TelmoBusiness School
- ♦ Licenciado en Medicina y Cirugía por la Universidad Complutense de Madrid



Dña. Ruiz Redondo, Julia María

- ◆ Coordinadora del Grupo de Trabajo Nacional de Salud Pública 2.0 en el SEMG
- ◆ Coordinadora de la Dirección General de Salud Pública en la Consejería de Sanidad de Castilla-La Mancha
- ◆ Coordinadora del Grupo Asesor Regional de Inmunización en la Consejería de Sanidad de Castilla-La Mancha
- ◆ Inspectora Enfermera en la Gerencia de Coordinación e Inspección de Castilla la Mancha en el SESCAM
- ◆ Enfermera de Atención Especializada en el Área de Urgencia Hospitalaria en el Hospital General de Tomelloso
- ◆ Máster en Dirección Médica y Gestión Clínica por la UNED, ISCIII, Escuela Nacional de Salud
- ◆ Máster en Vacunas por la Universidad Católica San Antonio de Murcia
- ◆ Máster en Cuidados Especializados de Enfermería de Urgencias, Área de Pacientes Críticos y Post-Anestesiapor la Universidad de Valencia
- ◆ Máster en Gestión de Servicios de Enfermería por la UNED
- ◆ Programa de Alta Dirección Sanitaria por la San Telmo Business School
- ◆ Graduada en Enfermería por la Universidad Católica de Ávila
- ◆ Diplomada en Enfermería por la Universidad de Jaén

04

Estructura y contenido

Con este programa universitario, los facultativos dispondrán de un sólido conocimiento sobre los fundamentos que sustentan las Políticas de Salud Pública. El plan de estudios analizará los diferentes sistemas de información sanitaria basados en indicadores de gestión, lo que permitirá a los médicos tomar decisiones basadas en datos objetivos. Asimismo, el temario brindará las claves para el óptimo manejo de herramientas como el PROMS y PREMS, que posibilitará a los egresados mejorar la calidad de la atención proporcionada a sus pacientes. Así pues, el personal médico desarrollará competencias para evaluar la efectividad e impacto de las políticas de Salud Pública.



“

Crearás Políticas de Salud Pública que aborden las necesidades de la población y promuevan la equidad en materia sanitaria”

Módulo 1. Evaluación de Políticas y Programas de Salud Pública

- 1.1. Evaluación de políticas de la Salud Pública
 - 1.1.1. Evaluación de la Salud Pública. Marco histórico
 - 1.1.2. Marco internacional
 - 1.1.3. Presente y futuro de la evaluación en Salud Pública
- 1.2. Aspectos metodológicos de la evaluación en Salud Pública
 - 1.2.1. Dimensiones de la evaluación
 - 1.2.2. Objetivos, diseño y procedimiento de la evaluación
 - 1.2.3. Métodos cualitativos y cuantitativos
- 1.3. Desarrollo de indicadores
 - 1.3.1. Modelos de sistemas de información
 - 1.3.2. Diseño y construcción de un sistema de información útil para la decisión
 - 1.3.3. Futuro de los SI: aspectos técnicos, éticos y de uso
- 1.4. Herramientas cualitativas y cuantitativas en la evaluación de programas de salud
 - 1.4.1. Métodos cualitativos
 - 1.4.2. Métodos cuantitativos
 - 1.4.3. Elección, ventajas y dificultades
- 1.5. Evaluación y análisis crítico de los resultados de salud
 - 1.5.1. Datos: fuentes, utilidad y factores ético-legales
 - 1.5.2. Modelos de medida y análisis
 - 1.5.3. Uso y limitaciones de los resultados en salud
- 1.6. Satisfacción de los pacientes, personal, proveedores y entorno. Análisis y ciclos de mejora
 - 1.6.1. Dimensiones de satisfacción. Calidad percibida
 - 1.6.2. PROMS y PREMS. Satisfacción de clientes externos e internos
 - 1.6.3. Ciclos de mejora: PDCA, DMAIC
- 1.7. Evaluación de programas de Salud Pública
 - 1.7.1. Objetivos de la evaluación
 - 1.7.2. Modelos de evaluación
 - 1.7.3. Implementación, rediseño y medida de intervenciones en SP



- 1.8. Evaluación de políticas sanitarias
 - 1.8.1. La salud en todas las políticas
 - 1.8.2. Evaluación de impacto en salud
 - 1.8.3. Existencia o no de políticas no sanitarias
- 1.9. Estudios de programas de salud
 - 1.9.1. Evaluación de programas de vacunación
 - 1.9.2. Evaluación de programas de cribado
 - 1.9.3. Evaluación de una política medioambiental
- 1.10. Análisis de planes de evaluación
 - 1.10.1. La figura del evaluador
 - 1.10.2. Quién vigila a los vigilantes
 - 1.10.3. Políticas de evaluación y evaluación de las políticas

“*Estás ante una titulación universitaria flexible y compatible con tus responsabilidades cotidianas. ¿A qué esperas para matricularte?*”



05

Metodología

Este programa de capacitación ofrece una forma diferente de aprender. Nuestra metodología se desarrolla a través de un modo de aprendizaje de forma cíclica: ***el Relearning***.

Este sistema de enseñanza es utilizado, por ejemplo, en las facultades de medicina más prestigiosas del mundo y se ha considerado uno de los más eficaces por publicaciones de gran relevancia como el ***New England Journal of Medicine***.



“

Descubre el Relearning, un sistema que abandona el aprendizaje lineal convencional para llevarte a través de sistemas cíclicos de enseñanza: una forma de aprender que ha demostrado su enorme eficacia, especialmente en las materias que requieren memorización”

En TECH empleamos el Método del Caso

Ante una determinada situación, ¿qué debería hacer un profesional? A lo largo del programa, los estudiantes se enfrentarán a múltiples casos clínicos simulados, basados en pacientes reales en los que deberán investigar, establecer hipótesis y, finalmente, resolver la situación. Existe abundante evidencia científica sobre la eficacia del método. Los especialistas aprenden mejor, más rápido y de manera más sostenible en el tiempo.

Con TECH podrás experimentar una forma de aprender que está moviendo los cimientos de las universidades tradicionales de todo el mundo.



Según el Dr. Gérvas, el caso clínico es la presentación comentada de un paciente, o grupo de pacientes, que se convierte en «caso», en un ejemplo o modelo que ilustra algún componente clínico peculiar, bien por su poder docente, bien por su singularidad o rareza. Es esencial que el caso se apoye en la vida profesional actual, intentando recrear los condicionantes reales en la práctica profesional del médico.

“

¿Sabías que este método fue desarrollado en 1912, en Harvard, para los estudiantes de Derecho? El método del caso consistía en presentarles situaciones complejas reales para que tomaran decisiones y justificasen cómo resolverlas. En 1924 se estableció como método estándar de enseñanza en Harvard”

La eficacia del método se justifica con cuatro logros fundamentales:

1. Los alumnos que siguen este método no solo consiguen la asimilación de conceptos, sino un desarrollo de su capacidad mental, mediante ejercicios de evaluación de situaciones reales y aplicación de conocimientos.
2. El aprendizaje se concreta de una manera sólida en capacidades prácticas que permiten al alumno una mejor integración en el mundo real.
3. Se consigue una asimilación más sencilla y eficiente de las ideas y conceptos, gracias al planteamiento de situaciones que han surgido de la realidad.
4. La sensación de eficiencia del esfuerzo invertido se convierte en un estímulo muy importante para el alumnado, que se traduce en un interés mayor en los aprendizajes y un incremento del tiempo dedicado a trabajar en el curso.



Relearning Methodology

TECH aúna de forma eficaz la metodología del Estudio de Caso con un sistema de aprendizaje 100% online basado en la reiteración, que combina 8 elementos didácticos diferentes en cada lección.

Potenciamos el Estudio de Caso con el mejor método de enseñanza 100% online: el Relearning.

El profesional aprenderá mediante casos reales y resolución de situaciones complejas en entornos simulados de aprendizaje. Estos simulacros están desarrollados a partir de software de última generación que permiten facilitar el aprendizaje inmersivo.



Situado a la vanguardia pedagógica mundial, el método Relearning ha conseguido mejorar los niveles de satisfacción global de los profesionales que finalizan sus estudios, con respecto a los indicadores de calidad de la mejor universidad online en habla hispana (Universidad de Columbia).

Con esta metodología, se han capacitado más de 250.000 médicos con un éxito sin precedentes en todas las especialidades clínicas con independencia de la carga en cirugía. Nuestra metodología pedagógica está desarrollada en un entorno de máxima exigencia, con un alumnado universitario de un perfil socioeconómico alto y una media de edad de 43,5 años.

El Relearning te permitirá aprender con menos esfuerzo y más rendimiento, implicándote más en tu especialización, desarrollando el espíritu crítico, la defensa de argumentos y el contraste de opiniones: una ecuación directa al éxito.

En nuestro programa, el aprendizaje no es un proceso lineal, sino que sucede en espiral (aprender, desaprender, olvidar y reaprender). Por eso, se combinan cada uno de estos elementos de forma concéntrica.

La puntuación global que obtiene el sistema de aprendizaje de TECH es de 8.01, con arreglo a los más altos estándares internacionales.



Este programa ofrece los mejores materiales educativos, preparados a conciencia para los profesionales:



Material de estudio

Todos los contenidos didácticos son creados por los especialistas que van a impartir el curso, específicamente para él, de manera que el desarrollo didáctico sea realmente específico y concreto.

Estos contenidos son aplicados después al formato audiovisual, para crear el método de trabajo online de TECH. Todo ello, con las técnicas más novedosas que ofrecen piezas de gran calidad en todos y cada uno los materiales que se ponen a disposición del alumno.



Técnicas quirúrgicas y procedimientos en vídeo

TECH acerca al alumno las técnicas más novedosas, los últimos avances educativos y al primer plano de la actualidad en técnicas médicas. Todo esto, en primera persona, con el máximo rigor, explicado y detallado para contribuir a la asimilación y comprensión del estudiante. Y lo mejor de todo, pudiéndolo ver las veces que quiera.



Resúmenes interactivos

El equipo de TECH presenta los contenidos de manera atractiva y dinámica en píldoras multimedia que incluyen audios, vídeos, imágenes, esquemas y mapas conceptuales con el fin de afianzar el conocimiento.

Este exclusivo sistema educativo para la presentación de contenidos multimedia fue premiado por Microsoft como "Caso de éxito en Europa".



Lecturas complementarias

Artículos recientes, documentos de consenso y guías internacionales, entre otros. En la biblioteca virtual de TECH el estudiante tendrá acceso a todo lo que necesita para completar su capacitación.





Análisis de casos elaborados y guiados por expertos

El aprendizaje eficaz tiene, necesariamente, que ser contextual. Por eso, TECH presenta los desarrollos de casos reales en los que el experto guiará al alumno a través del desarrollo de la atención y la resolución de las diferentes situaciones: una manera clara y directa de conseguir el grado de comprensión más elevado.



Testing & Retesting

Se evalúan y reevalúan periódicamente los conocimientos del alumno a lo largo del programa, mediante actividades y ejercicios evaluativos y autoevaluativos para que, de esta manera, el estudiante compruebe cómo va consiguiendo sus metas.



Clases magistrales

Existe evidencia científica sobre la utilidad de la observación de terceros expertos. El denominado Learning from an Expert afianza el conocimiento y el recuerdo, y genera seguridad en las futuras decisiones difíciles.



Guías rápidas de actuación

TECH ofrece los contenidos más relevantes del curso en forma de fichas o guías rápidas de actuación. Una manera sintética, práctica y eficaz de ayudar al estudiante a progresar en su aprendizaje.



06

Titulación

Este programa en Políticas de Salud Pública garantiza, además de la capacitación más rigurosa y actualizada, el acceso a un título de Curso Universitario expedido por TECH Universidad Tecnológica.



“

Supera con éxito este programa y recibe tu titulación universitaria sin desplazamientos ni farragosos trámites”

Este programa te permitirá obtener el título de **Curso Universitario en Políticas de Salud Pública** emitido por TECH Universidad Tecnológica.

TECH Universidad Tecnológica, es una Universidad española oficial, que forma parte del Espacio Europeo de Educación Superior (EEES). Con un enfoque centrado en la excelencia académica y la calidad universitaria a través de la tecnología.

Este título propio contribuye de forma relevante al desarrollo de la educación continua y actualización del profesional, garantizándole la adquisición de las competencias en su área de conocimiento y aportándole un alto valor curricular universitario a su formación. Es 100% válido en todas las Oposiciones, Carrera Profesional y Bolsas de Trabajo de cualquier Comunidad Autónoma española.

Además, el riguroso sistema de garantía de calidad de TECH asegura que cada título otorgado cumpla con los más altos estándares académicos, brindándole al egresado la confianza y la credibilidad que necesita para destacarse en su carrera profesional.

Título: **Curso Universitario en Políticas de Salud Pública**

Modalidad: **100% Online**

Duración: **6 semanas**

Créditos: **6 ECTS**





Curso Universitario Políticas de Salud Pública

- » Modalidad: online
- » Duración: 6 semanas
- » Titulación: TECH Universidad Tecnológica
- » Acreditación: 6 créditos ECTS
- » Horario: a tu ritmo
- » Exámenes: online

Curso Universitario

Políticas de Salud Pública