

Curso Universitario

Epilepsias





Curso Universitario Epilepsias

- » Modalidad: online
- » Duración: 6 semanas
- » Titulación: TECH Global University
- » Acreditación: 6 ECTS
- » Horario: a tu ritmo
- » Exámenes: online

Acceso web: www.techtitute.com/medicina/curso-universitario/epilepsias

Índice

01

Presentación

pág. 4

02

Objetivos

pág. 8

03

Dirección del curso

pág. 12

04

Estructura y contenido

pág. 18

05

Metodología

pág. 22

06

Titulación

pág. 30

01

Presentación

La epilepsia es un proceso relativamente frecuente en la consulta médica. El riesgo para desarrollar epilepsia es del 3,4 % de la población, con una prevalencia del 5,2-17,7 por 1000 habitantes. Las crisis pueden presentarse con síntomas atípicos en personas mayores y hay categorías muy relacionadas con edades específicas, sobre todo en niños. Todos estos factores hacen que el conocimiento de estas afecciones deba ser muy exhaustivo en los profesionales médicos. En este curso te ofrecemos un recorrido completo por los conocimientos imprescindibles en esta área de intervención.





“

Los últimos avances en el área de la Epilepsia compilados en un Curso Universitario de alta eficiencia educativa, que optimizará tu esfuerzo con los mejores resultados”

Aunque el diagnóstico neurológico se hace ahora con mayor certeza que en décadas pasadas, sin duda esta precisión ha sido facilitada por el advenimiento de técnicas de investigación diagnóstica cada vez más sofisticadas. Estos avances implican nuevos conocimientos y desarrollos científicos promovidos por la incesante investigación.

El profesional de la medicina no especializada necesita acceder a los conocimientos necesarios en este campo, aunque no sea un especialista en esta área de trabajo, para poder actuar de manera eficiente. Sin embargo, acceder a los conocimientos necesarios en esta área y mantenerse actualizado en ella, puede llegar a ser incompatible con la vida profesional y personal. Por otra parte, el profesional de esta especialidad necesita encontrar vías de actualización compatibles con su vida personal y profesional.

Este curso ha sido creado para dar respuesta eficiente a esa necesidad: se centra en condiciones asistenciales reales, es eminentemente práctico y no se extiende más que lo imprescindible en temas complejos de escasa repercusión clínica.

El campo de trabajo de la Neurología es amplio, complejo y extenso. El Curso en Epilepsias guiará al alumno para que pondere global, equilibrada y escalonadamente toda la metodología que precisa el dominio básico de la especialidad en el nivel que corresponda.

Centrado en el contexto real de actuación del médico no especialista y su necesidad diagnóstica y asistencial, en este curso se desarrollarán los conocimientos verdaderamente necesarios en una consulta de primer o segundo nivel, evitando dispersiones en el esfuerzo de aprendizaje.

El curso pretende formar con rigor, enseñar con precisión y aportar vías de perfeccionamiento para que el alumno sea capaz de liderar programas asistenciales y docentes realistas en el área específica de sus competencias profesionales.

Este **Curso Universitario en Epilepsias** contiene el programa científico más completo y actualizado del mercado. Las características más destacadas del curso son:

- ♦ Desarrollo de gran cantidad de casos prácticos presentados por expertos
- ♦ Contenidos gráficos, esquemáticos y eminentemente prácticos
- ♦ Novedades y avances de vanguardia en esta área
- ♦ Ejercicios prácticos donde realizar el proceso de autoevaluación para mejorar el aprendizaje
- ♦ Metodologías innovadoras de gran eficiencia
- ♦ Lecciones teóricas, preguntas al experto, foros de discusión de temas controvertidos y trabajos de reflexión individual
- ♦ Disponibilidad de los contenidos desde cualquier dispositivo fijo o portátil con conexión a internet



Toda la metodología necesaria para el profesional médico no especialista en el ámbito de la neurología, en un Curso Universitario en Epilepsias específico y concreto”

“

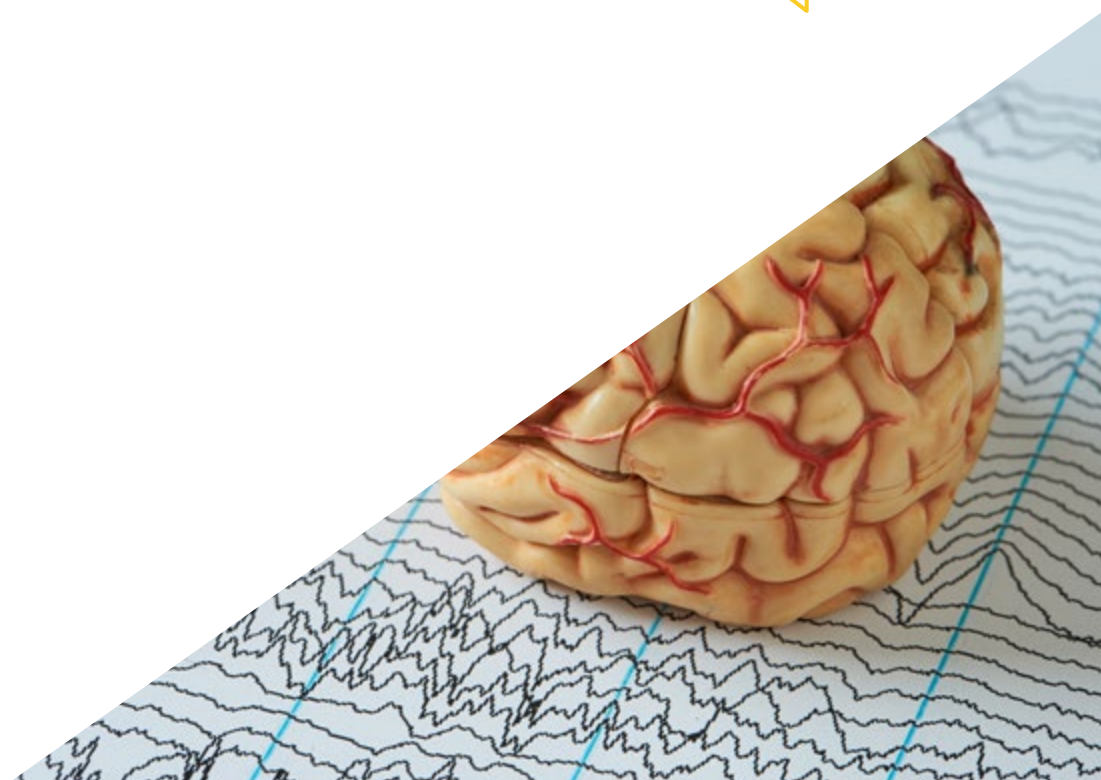
Este Curso Universitario es la mejor inversión que puedes hacer en la selección de un programa de actualización por dos motivos: además de poner al día tus conocimientos en Epilepsias, obtendrás un título por TECH Global University”

El desarrollo de este curso está centrado en la práctica de los aprendizajes teóricos propuestos. A través de los sistemas de enseñanza más eficaces, contrastados métodos importados de las universidades más prestigiosas del mundo, podrás adquirir los nuevos conocimientos de manera eminentemente práctica. De esta forma, nos empeñamos en convertir tu esfuerzo en competencias reales e inmediatas.

Nuestro sistema online es otra de las fortalezas de nuestra propuesta formativa. Con una plataforma interactiva que cuenta con las ventajas de los desarrollos tecnológicos de última generación, ponemos a tu servicio las herramientas digitales más interactivas. De esta forma podemos ofrecerte una forma de aprendizaje totalmente adaptable a tus necesidades, para que puedas compaginar de manera perfecta, esta formación con tu vida personal o laboral.

Una capacitación creada para permitirte implementar los conocimientos adquiridos de forma casi inmediata, en tu práctica diaria.

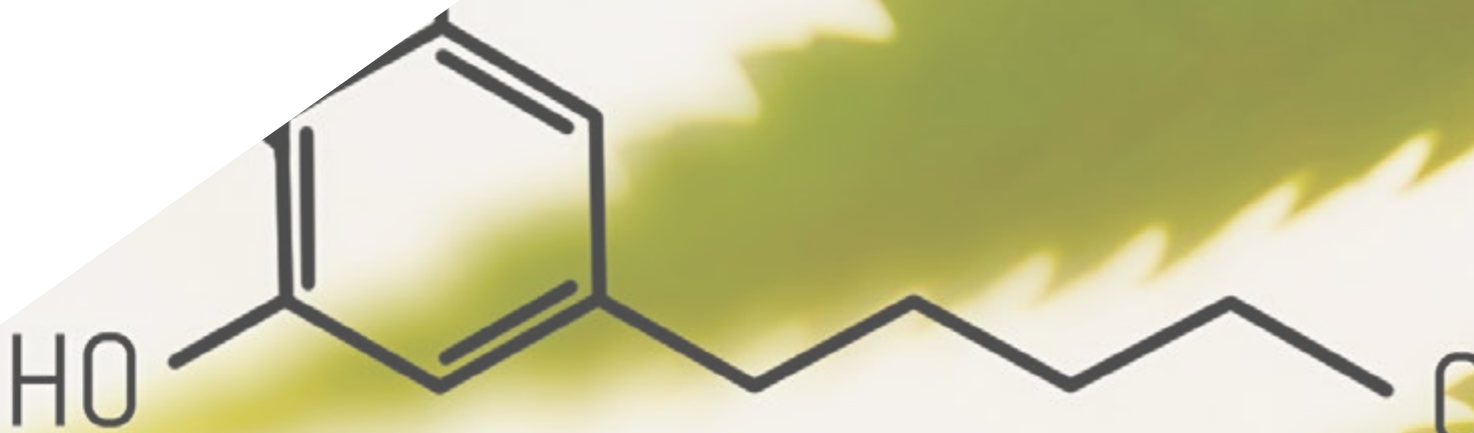
Este Curso Universitario 100% online te permitirá compaginar tus estudios con tu labor profesional a la vez que aumentas tus conocimientos en este ámbito.



02

Objetivos

El objetivo de este Curso Universitario en Epilepsias es ofrecer a los profesionales de la medicina una vía completa para adquirir conocimientos, competencias y destrezas neurológicas para la práctica clínica habitual, o para actualizarse en los últimos avances en esta área de intervención. Una manera práctica y eficaz de mantenerse en vanguardia con una profesión en constante evolución.



CBRD

C₃H

“

Nuestro objetivo es sencillo: ayudarte a conseguir la actualización más completa en el área de neurología en un Curso Universitario totalmente compatible con tus obligaciones laborales y personales”

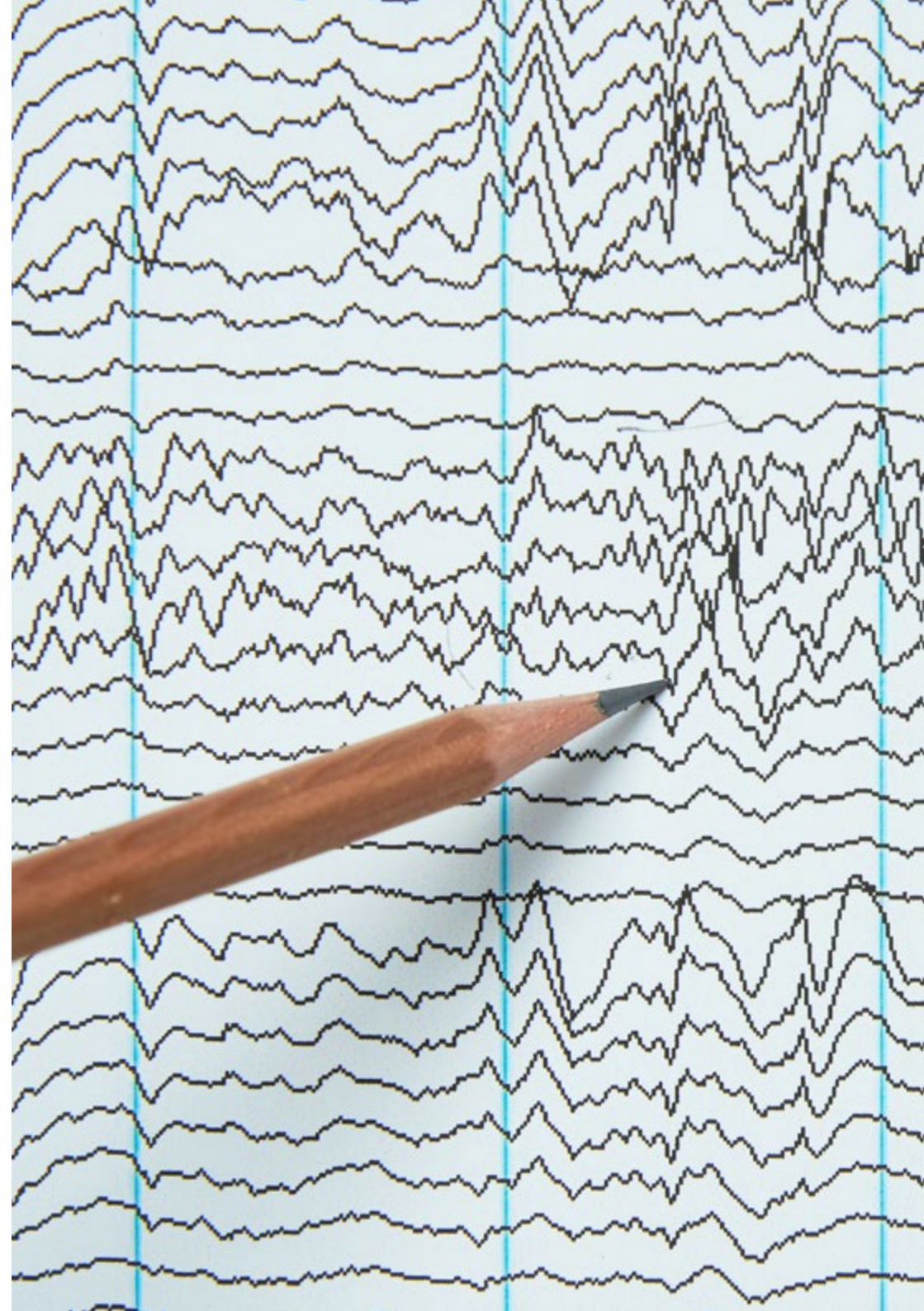


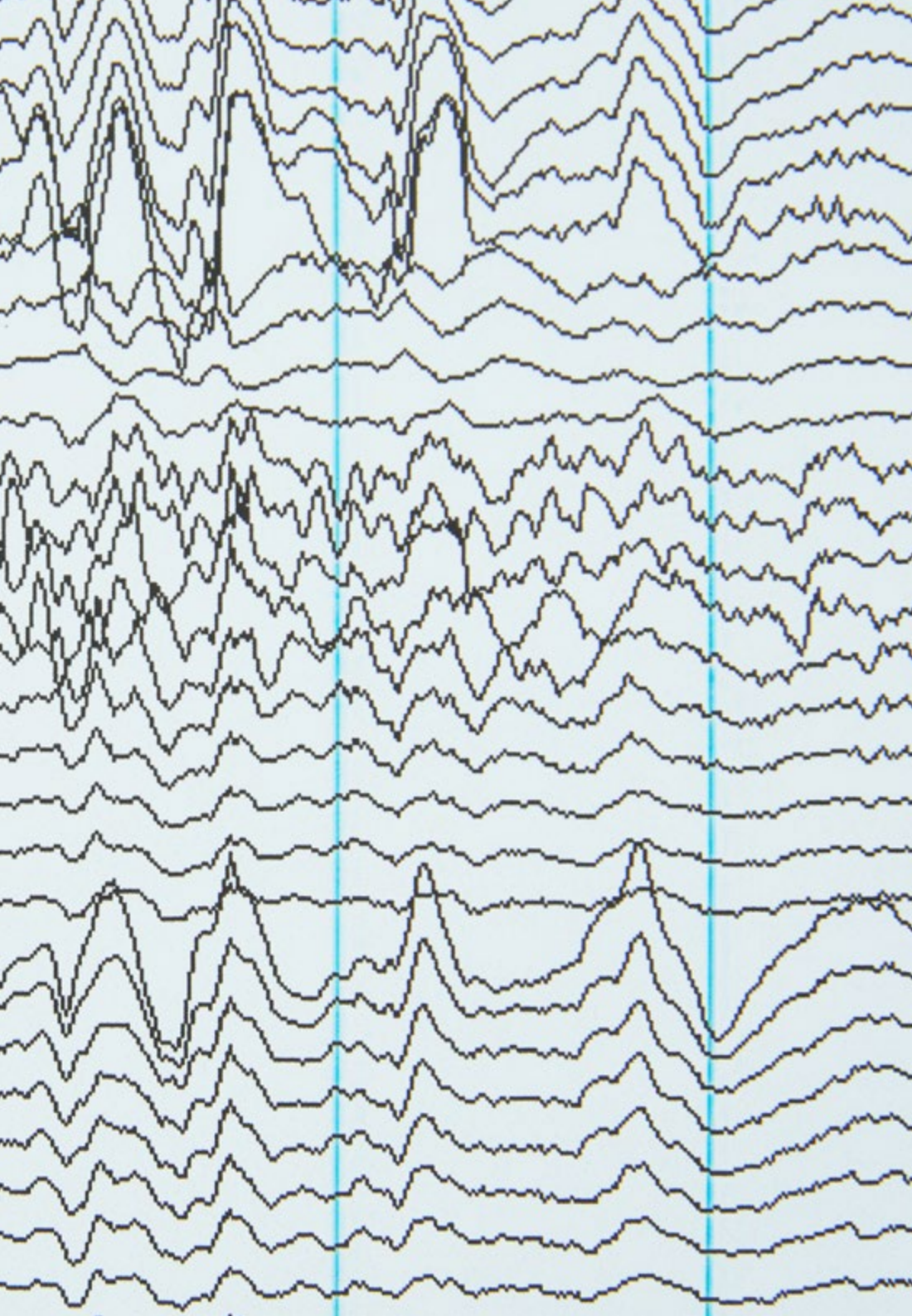
Objetivos generales

- ♦ Adquirir destrezas y conocimientos neurológicos necesarios para la clínica habitual en la consulta especializada
- ♦ Conocer las últimas actualizaciones y avances en neurología clínica

“

Una oportunidad creada para los profesionales que buscan un curso intensivo y eficaz, con el que dar un paso significativo en el ejercicio de su profesión”





Objetivos específicos

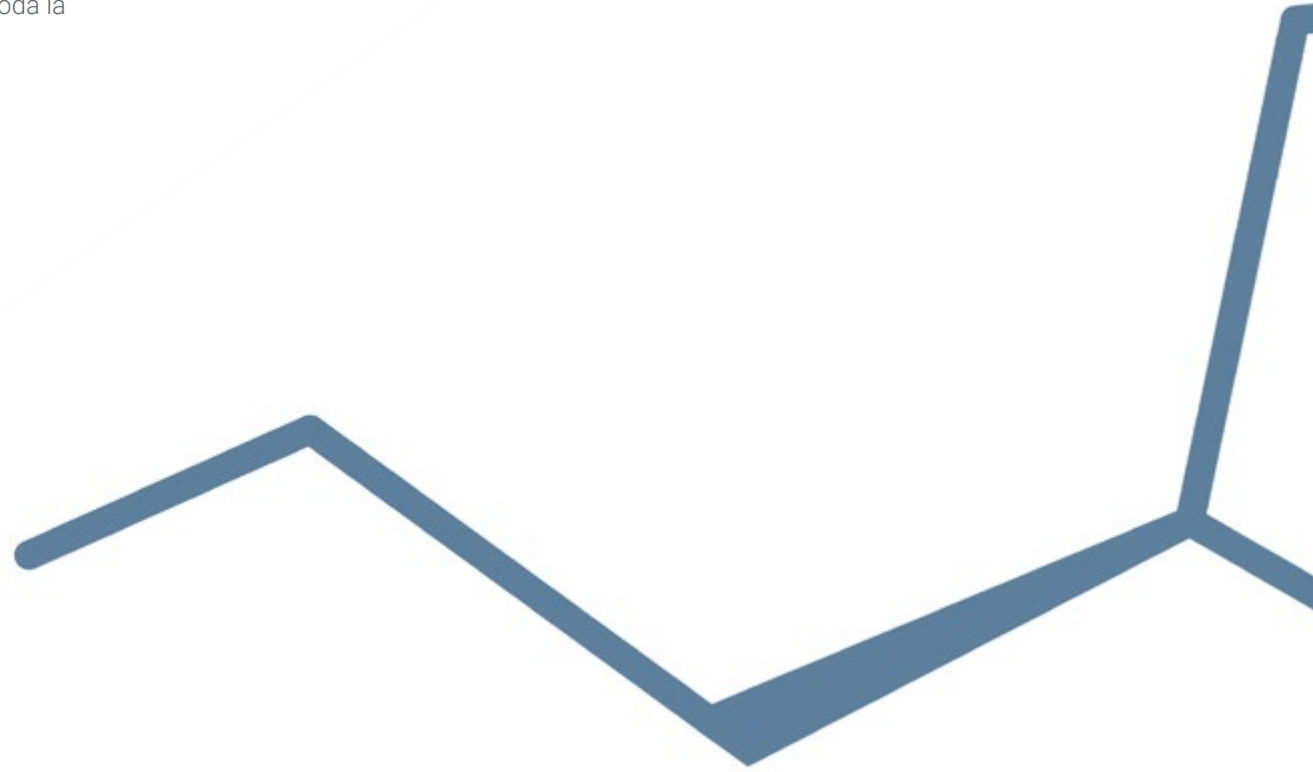
- ♦ Reconocer qué es y qué no es epilepsia
- ♦ Diferenciar entre crisis idiopáticas, criptogénicas o secundarias
- ♦ Identificar la aproximación diagnóstica de las crisis
- ♦ Realizar los tratamientos de la mayoría de las crisis: “tratar la epilepsía”
- ♦ Derivar las crisis refractarias tras investigar razonablemente cual es la auténtica causa de tal refractariedad

03

Dirección del curso

Este completísimo Curso en Epilepsia está impartido por especialistas líderes en Neurología. Entrenados en diferentes campos de la asistencia y práctica clínica, experimentados todos ellos en la docencia e investigación en diversas áreas del sistema nervioso y con los conocimientos de gestión necesarios para dar una visión amplia, sistemática y realista dentro de la complejidad de esta área de la Neurociencia, este grupo de expertos te acompañará a lo largo de toda la formación poniendo a su servicio su experiencia real y actualizada.

13 C



“

Los principales profesionales en la materia se han unido para enseñarte los últimos avances en Epilepsias”

Director invitado



Dr. Pérez Martínez, David Andrés

- Jefe del Servicio de Neurología en el Hospital Universitario 12 de Octubre
- Jefe del Servicio de Neurología y Neurofisiología en el Hospital La Luz
- Jefe de la Sección de Neurología en el Hospital Universitario Infanta Cristina
- Médico Adjunto de Neurología en el Hospital Central de la Cruz Roja San José y Santa Adela
- Director del Portal Neurowikia.com
- Director de la Fundación del Cerebro
- Profesor Asociado de Neurología en la Universidad Complutense de Madrid (UCM)
- Experto Universitario en Medicina Basada en la Evidencia por la Universidad Nacional de Educación a Distancia (UNED)
- Experto Universitario en Probabilidad y Estadística en Medicina por la UNED
- Presidente de la Asociación Madrileña de Neurología
- Miembro de la Fundación Alzheimer España

Dirección



Dr. Martín Araguz, Antonio

- ♦ Doctor Especialista en Medicina y Cirugía Neurológica
- ♦ Investigador Principal de los Ensayos Clínicos Internacionales de la UCN
- ♦ Jefe de Sección de Neurología del Hospital Central de La Defensa Gómez Ulla de Madrid
- ♦ Jefe del Servicio de Neurología del Hospital Universitario del Aire
- ♦ Jefe de la Unidad de Neurología del Centro Médico Habana
- ♦ Teniente Coronel Médico del Cuerpo Superior de Sanidad del Ministerio de Defensa
- ♦ Catedrático Universitario
- ♦ Coordinador del Grupo de Historia de la Neurología de la Sociedad Española de Neurología
- ♦ Doctor en Medicina y Cirugía por la Universidad de Alcalá de Henares
- ♦ Licenciado en Medicina y Cirugía por la Universidad de Valladolid
- ♦ Especialista Vía MIR en Neurología en el Hospital Ramón y Cajal
- ♦ Especialista en Medicina Familiar y Comunitaria por la Comunidad Europea
- ♦ Experto en Cefaleas de la Unidad de Ciencias Neurológicas de Madrid
- ♦ Rotaciones y Ampliación de estudios en el Rush Presbyterian Hospital de Chicago y Eckerd College de San Petersburgo y en Oslo
- ♦ Diplomado en Medicina Aeronáutica y Aeroespacial por el Centro de Instrucción de Medicina Aeroespacial (CIMA)
- ♦ Miembro de más de 20 Sociedades Científicas, entre las que destacan: Sociedad Española de Neurología, Asociación Madrileña de Neurología y Asociación Española de Médicos Escritores y Artistas

Profesores

Dra. De la Morena Vicente, María Asunción

- ♦ Médico Adjunto Especialista de Neurología en el Hospital Universitario Infanta Cristina, Madrid
- ♦ Facultativo Especialista de Área en Neurología en el Hospital Clínico San Carlos, Madrid
- ♦ Especialista en Neurología
- ♦ Gestor de Proyectos de Investigación de la Fundación para la Investigación Biomédica en el Hospital Clínico San Carlos
- ♦ Médico Especialista en Neurología, actividad profesional privada en Centro de Estudios Neurológicos, Hospitales Sanitas, Centro Médico ICE y Hospital Sanitas La Moraleja
- ♦ Colaborador en Docencia Práctica en el Departamento de Medicina de la Universidad Complutense de Madrid (UCM)
- ♦ Licenciatura en Medicina y Cirugía por la Universidad Autónoma de Madrid (UAM)
- ♦ Cursos de Doctorado en Neurociencias por la Facultad de Medicina de la UCM
- ♦ Especialidad en Neurología Vía MIR por el Hospital Clínico San Carlos, Madrid
- ♦ Programa de Capacitación Específica en Epilepsia de la Sociedad Española de Neurología, realizado en la Unidad de Epilepsia del Hospital Clínico de Barcelona
- ♦ Miembro: Sociedad Española de Neurología, Sociedad Española de Epilepsia, Asociación Madrileña de Neurología, Comité de Investigación en el Hospital Universitario Infanta Cristina y Comisión de Innovación por el Instituto de Investigación Sanitaria del Hospital Universitario Puerta de Hierro Majadahonda



Dr. Lobato Pérez, Luis

- ♦ Psicólogo y Neurólogo Experto en Epilepsia y Adicciones
- ♦ Neurólogo en el Hospital Universitario La Luz de Madrid
- ♦ Especialista del Servicio de Atención Psicológica (SAP) en la Academia de Opositores MIR Asturias
- ♦ Especialista en Neurología en el Hospital Quirónsalud Campo de Gibraltar
- ♦ Consulta Neurología General en Guardias Urgencias COVID-19 del Hospital Universitario 12 de Octubre
- ♦ Facultativo Especialista del Área de Neurología del Servicio de Neurología y Neurofisiología Clínica, Hospital Universitario La Paz de Madrid
- ♦ Realización de Guardias de Neurofisiología en la Unidad de Monitorización Epilepsia del Servicio de Urgencias de Pandemia COVID-19 y en la Unidad de Neuroinmunología del Servicio de Neurología, Hospital Universitario La Paz de Madrid
- ♦ Epilepsy Monitorization Unit, Comprehensive Epilepsy Center (A. Kanner)
- ♦ Jackson Memorial Hospital, Miami University Hospital
- ♦ Colaborador Clínico Docente en la Universidad Autónoma de Madrid
- ♦ Grado en Medicina por la Universidad de Cádiz
- ♦ Grado en Psicología por la Universidad Nacional a Distancia
- ♦ Máster en Epilepsia por la Universidad de Murcia
- ♦ Máster en Actualización en Neurología por la Universidad CEU San Pablo
- ♦ Experto en Intervención Clínica en Adicciones por el Colegio Oficial de la Psicología de Madrid (COP)
- ♦ Experto Universitario en Cefaleas por la Universidad Francisco de Vitoria
- ♦ Curso Neurology Update & Stroke Intensive Review por la Universidad de Miami
- ♦ Miembro de la Sociedad Española de Neurología

Dra. Puente Muñoz, Ana Isabel

- ♦ Jefe Asociado del Servicio de Neurofisiología en la Clínica del Hospital La Luz
- ♦ Responsable de la Unidad de Neurofisiología Clínica en el Hospital Universitario Central de la Cruz Roja San José y Santa Adela
- ♦ Coordinadora de la Unidad de Sueño y Electroencefalografía en el Hospital Quirónsalud Sur
- ♦ Coordinadora de la Unidad de Sueño en el Hospital Universitario Sanitas La Moraleja
- ♦ Médico Interno Residente en Neurofisiología en la Clínica del Hospital Clínico San Carlos
- ♦ Autora y Coautora de artículos científicos y libros relacionados con su Especialidad
- ♦ Ponente en numerosos congresos de Neurofisiología Clínica



Aprovecha la oportunidad para conocer los últimos avances en esta materia para aplicarla a tu práctica diaria”

04

Estructura y contenido

La estructura de los contenidos ha sido diseñada por un equipo de profesionales, conscientes de la relevancia en la actualidad de la capacitación para poder avanzar en el mercado laboral con seguridad y competitividad, y para ejercer su profesión con la excelencia que sólo permite la mejor preparación.





“

*Este Curso Universitario en Epilepsias
contiene el programa científico más
completo y actualizado del mercado”*

Módulo 1. Epilepsias y crisis epilépticas

- 1.1. Definición y Clasificación. Tipos de Crisis y tipos de epilepsia
- 1.2. Crisis parciales (focales o locales)
- 1.3. Crisis generalizadas
- 1.4. Crisis inclasificables. Pseudocrisis
- 1.5. Etiología de la epilepsia
- 1.6. Investigación de la epilepsia (I): EEG
- 1.7. Investigación de la epilepsia (II): m-EEG, vídeo-EEG, EEG invasiva
- 1.8. Investigación de la epilepsia (III): SPECT, PET, RM y protocolos específicos de neuroimagen para diagnóstico de la epilepsia
- 1.9. Tratamiento médico. Cirugía de la epilepsia
- 1.10. Estado epiléptico





“

*Una experiencia de capacitación
única, clave y decisiva para
impulsar tu desarrollo profesional”*

05

Metodología

Este programa de capacitación ofrece una forma diferente de aprender. Nuestra metodología se desarrolla a través de un modo de aprendizaje de forma cíclica: ***el Relearning***.

Este sistema de enseñanza es utilizado, por ejemplo, en las facultades de medicina más prestigiosas del mundo y se ha considerado uno de los más eficaces por publicaciones de gran relevancia como el ***New England Journal of Medicine***.



“

Descubre el Relearning, un sistema que abandona el aprendizaje lineal convencional para llevarte a través de sistemas cíclicos de enseñanza: una forma de aprender que ha demostrado su enorme eficacia, especialmente en las materias que requieren memorización”

En TECH empleamos el Método del Caso

Ante una determinada situación, ¿qué debería hacer un profesional? A lo largo del programa, los estudiantes se enfrentarán a múltiples casos clínicos simulados, basados en pacientes reales en los que deberán investigar, establecer hipótesis y, finalmente, resolver la situación. Existe abundante evidencia científica sobre la eficacia del método. Los especialistas aprenden mejor, más rápido y de manera más sostenible en el tiempo.

Con TECH podrás experimentar una forma de aprender que está moviendo los cimientos de las universidades tradicionales de todo el mundo.



Según el Dr. Gérvas, el caso clínico es la presentación comentada de un paciente, o grupo de pacientes, que se convierte en «caso», en un ejemplo o modelo que ilustra algún componente clínico peculiar, bien por su poder docente, bien por su singularidad o rareza. Es esencial que el caso se apoye en la vida profesional actual, intentando recrear los condicionantes reales en la práctica profesional del médico.

“

¿Sabías que este método fue desarrollado en 1912, en Harvard, para los estudiantes de Derecho? El método del caso consistía en presentarles situaciones complejas reales para que tomaran decisiones y justificasen cómo resolverlas. En 1924 se estableció como método estándar de enseñanza en Harvard”

La eficacia del método se justifica con cuatro logros fundamentales:

1. Los alumnos que siguen este método no solo consiguen la asimilación de conceptos, sino un desarrollo de su capacidad mental, mediante ejercicios de evaluación de situaciones reales y aplicación de conocimientos.
2. El aprendizaje se concreta de una manera sólida en capacidades prácticas que permiten al alumno una mejor integración en el mundo real.
3. Se consigue una asimilación más sencilla y eficiente de las ideas y conceptos, gracias al planteamiento de situaciones que han surgido de la realidad.
4. La sensación de eficiencia del esfuerzo invertido se convierte en un estímulo muy importante para el alumnado, que se traduce en un interés mayor en los aprendizajes y un incremento del tiempo dedicado a trabajar en el curso.



Relearning Methodology

TECH aúna de forma eficaz la metodología del Estudio de Caso con un sistema de aprendizaje 100% online basado en la reiteración, que combina 8 elementos didácticos diferentes en cada lección.

Potenciamos el Estudio de Caso con el mejor método de enseñanza 100% online: el Relearning.

El profesional aprenderá mediante casos reales y resolución de situaciones complejas en entornos simulados de aprendizaje. Estos simulacros están desarrollados a partir de software de última generación que permiten facilitar el aprendizaje inmersivo.



Situado a la vanguardia pedagógica mundial, el método Relearning ha conseguido mejorar los niveles de satisfacción global de los profesionales que finalizan sus estudios, con respecto a los indicadores de calidad de la mejor universidad online en habla hispana (Universidad de Columbia).

Con esta metodología, se han capacitado más de 250.000 médicos con un éxito sin precedentes en todas las especialidades clínicas con independencia de la carga en cirugía. Nuestra metodología pedagógica está desarrollada en un entorno de máxima exigencia, con un alumnado universitario de un perfil socioeconómico alto y una media de edad de 43,5 años.

El Relearning te permitirá aprender con menos esfuerzo y más rendimiento, implicándote más en tu especialización, desarrollando el espíritu crítico, la defensa de argumentos y el contraste de opiniones: una ecuación directa al éxito.

En nuestro programa, el aprendizaje no es un proceso lineal, sino que sucede en espiral (aprender, desaprender, olvidar y reaprender). Por eso, se combinan cada uno de estos elementos de forma concéntrica.

La puntuación global que obtiene el sistema de aprendizaje de TECH es de 8.01, con arreglo a los más altos estándares internacionales.



Este programa ofrece los mejores materiales educativos, preparados a conciencia para los profesionales:



Material de estudio

Todos los contenidos didácticos son creados por los especialistas que van a impartir el curso, específicamente para él, de manera que el desarrollo didáctico sea realmente específico y concreto.

Estos contenidos son aplicados después al formato audiovisual, para crear el método de trabajo online de TECH. Todo ello, con las técnicas más novedosas que ofrecen piezas de gran calidad en todos y cada uno los materiales que se ponen a disposición del alumno.



Técnicas quirúrgicas y procedimientos en vídeo

TECH acerca al alumno las técnicas más novedosas, los últimos avances educativos y al primer plano de la actualidad en técnicas médicas. Todo esto, en primera persona, con el máximo rigor, explicado y detallado para contribuir a la asimilación y comprensión del estudiante. Y lo mejor de todo, pudiéndolo ver las veces que quiera.



Resúmenes interactivos

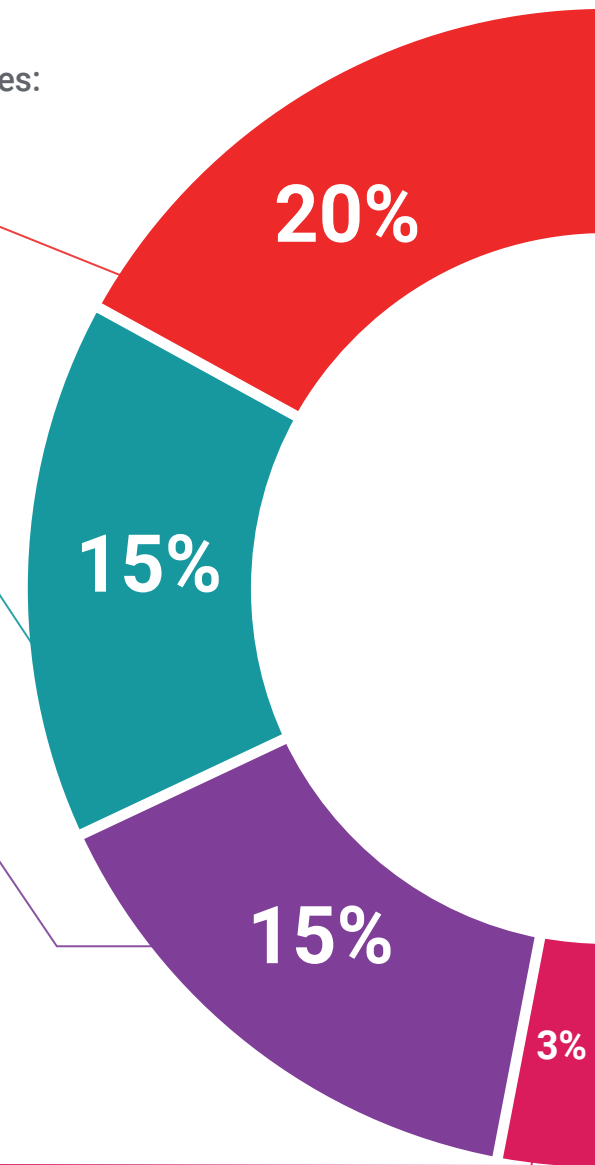
El equipo de TECH presenta los contenidos de manera atractiva y dinámica en píldoras multimedia que incluyen audios, vídeos, imágenes, esquemas y mapas conceptuales con el fin de afianzar el conocimiento.

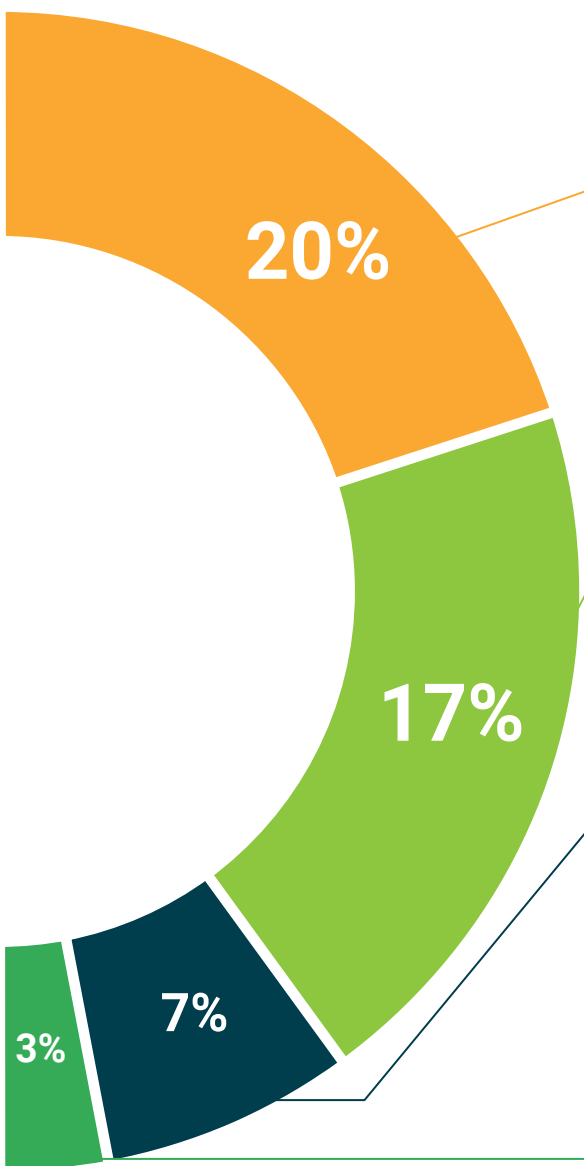
Este exclusivo sistema educativo para la presentación de contenidos multimedia fue premiado por Microsoft como "Caso de éxito en Europa".



Lecturas complementarias

Artículos recientes, documentos de consenso y guías internacionales, entre otros. En la biblioteca virtual de TECH el estudiante tendrá acceso a todo lo que necesita para completar su capacitación.





Análisis de casos elaborados y guiados por expertos

El aprendizaje eficaz tiene, necesariamente, que ser contextual. Por eso, TECH presenta los desarrollos de casos reales en los que el experto guiará al alumno a través del desarrollo de la atención y la resolución de las diferentes situaciones: una manera clara y directa de conseguir el grado de comprensión más elevado.



Testing & Retesting

Se evalúan y reevalúan periódicamente los conocimientos del alumno a lo largo del programa, mediante actividades y ejercicios evaluativos y autoevaluativos para que, de esta manera, el estudiante compruebe cómo va consiguiendo sus metas.



Clases magistrales

Existe evidencia científica sobre la utilidad de la observación de terceros expertos. El denominado Learning from an Expert afianza el conocimiento y el recuerdo, y genera seguridad en las futuras decisiones difíciles.



Guías rápidas de actuación

TECH ofrece los contenidos más relevantes del curso en forma de fichas o guías rápidas de actuación. Una manera sintética, práctica y eficaz de ayudar al estudiante a progresar en su aprendizaje.



06

Titulación

El Curso Universitario en Epilepsias garantiza, además de la capacitación más rigurosa y actualizada, el acceso a un título de Curso Universitario expedido por TECH Global University.



“

Supera con éxito este programa y recibe tu titulación universitaria sin desplazamientos ni farragosos trámites”

Este programa te permitirá obtener el título propio de **Curso Universitario en Epilepsias** avalado por **TECH Global University**, la mayor Universidad digital del mundo.

TECH Global University, es una Universidad Oficial Europea reconocida públicamente por el Gobierno de Andorra (*boletín oficial*). Andorra forma parte del Espacio Europeo de Educación Superior (EEES) desde 2003. El EEES es una iniciativa promovida por la Unión Europea que tiene como objetivo organizar el marco formativo internacional y armonizar los sistemas de educación superior de los países miembros de este espacio. El proyecto promueve unos valores comunes, la implementación de herramientas conjuntas y fortaleciendo sus mecanismos de garantía de calidad para potenciar la colaboración y movilidad entre estudiantes, investigadores y académicos.

Este título propio de **TECH Global University**, es un programa europeo de formación continua y actualización profesional que garantiza la adquisición de las competencias en su área de conocimiento, confiriendo un alto valor curricular al estudiante que supere el programa.

Título: **Curso Universitario en Epilepsias**

Modalidad: **online**

Duración: **6 semanas**

Acreditación: **6 ECTS**





Curso Universitario Epilepsias

- » Modalidad: online
- » Duración: 6 semanas
- » Titulación: TECH Global University
- » Acreditación: 6 ECTS
- » Horario: a tu ritmo
- » Exámenes: online

Curso Universitario

Epilepsias

