

Curso Universitario

Epidemiología Clínica en Salud Pública





Curso Universitario Epidemiología Clínica en Salud Pública

- » Modalidad: **online**
- » Duración: **6 semanas**
- » Titulación: **TECH Universidad Tecnológica**
- » Acreditación: **6 ECTS**
- » Horario: **a tu ritmo**
- » Exámenes: **online**

Acceso web: www.techtitute.com/medicina/curso-universitario/epidemiologia-clinica-salud-publica

Índice

01

Presentación

pág. 4

02

Objetivos

pág. 8

03

Dirección del curso

pág. 12

04

Estructura y contenido

pág. 18

05

Metodología

pág. 22

06

Titulación

pág. 30

01

Presentación

La Epidemiología Clínica ha experimentado cambios que han revolucionado la forma en que se abordan las enfermedades a nivel poblacional. En las últimas décadas, avances significativos en la recopilación y análisis de datos, así como en la aplicación de métodos epidemiológicos, han supuesto mejoras tangibles en la Sanidad. El desarrollo de técnicas de modelado predictivo para prevenir la propagación de enfermedades infecciosas como el Zika y el Ébola es un ejemplo de ello. Además, la implementación de ensayos clínicos aleatorizados ha favorecido la eficacia en intervenciones médicas y facilitado la adopción de políticas de Salud. Por ello, TECH ha desarrollado un programa con el que el médico podrá especializarse en estudios de intervención mediante la innovadora metodología *Relearning*. Igualmente tendrá acceso a recursos interactivos, como vídeos en detalle, elaborados por expertos en activo.



“

Actualiza tus conocimientos y mejora tus competencias para la elaboración de estudios de intervención en Epidemiología con TECH, la mejor universidad digital del mundo según Forbes”

La Epidemiología Clínica desempeña un papel fundamental en el campo de la Sanidad Pública al proporcionar un enfoque científico. Esta disciplina ha sido vital en la comprensión de epidemias como el VIH y en el posterior desarrollo de planes de promoción para facilitar información crucial a la población y desarrollar programas de educación, así como para facilitar el acceso a pruebas y tratamiento. En este contexto nace este Curso Universitario con un programa especializado que pretende proporcionar a los médicos una visión amplia y completa, preparándolos para afrontar los desafíos de esta área de conocimiento desde una perspectiva multidisciplinar.

Asimismo, los egresados analizarán la capacidad de la Epidemiología para generar datos sólidos sobre la distribución y los factores determinantes de las enfermedades, facilitando la identificación de patrones y el entendimiento de sus causas. Esto favorece al desarrollo de estrategias de prevención y control adecuadas. También se incidirá en establecer diferenciación entre los ensayos clínicos pragmáticos y explicativos, así como en profundizar en las implicaciones éticas de los diferentes enfoques.

Además, profundizarán en la evolución de la Epidemiología Clínica, que ha sido fundamental para dotar a los médicos de competencias en la elaboración y aplicación de protocolos clínicos en la asistencia. Por lo que, con este programa, se prepararán para interpretar estudios, evaluar la calidad de la evidencia y aplicar los resultados a la atención individualizada del paciente.

A su vez, los alumnos podrán especializarse de forma 100% online, sin horarios preestablecidos y adaptando el tiempo de estudio a su rutina diaria. Además, podrán actualizar sus conocimientos desde cualquier lugar, mediante un dispositivo electrónico con conexión a internet. TECH les facilitará material didáctico interactivo, multimedia y atractivo, basado en el innovador método de aprendizaje *Relearning*, que consiste en la reiteración de conceptos clave para alcanzar una comprensión más profunda de los contenidos.

Este **Curso Universitario en Epidemiología Clínica en Salud Pública** contiene el programa científico más completo y actualizado del mercado. Sus características más destacadas son:

- ♦ El desarrollo de casos prácticos presentados por expertos Salud Pública y gestión de la Salud
- ♦ Los contenidos gráficos, esquemáticos y eminentemente prácticos con los que está concebido recogen una información científica y práctica sobre aquellas disciplinas indispensables para el ejercicio profesional
- ♦ Los ejercicios prácticos donde realizar el proceso de autoevaluación para mejorar el aprendizaje
- ♦ Su especial hincapié en metodologías innovadoras
- ♦ Las lecciones teóricas, preguntas al experto, foros de discusión de temas controvertidos y trabajos de reflexión individual
- ♦ La disponibilidad de acceso a los contenidos desde cualquier dispositivo fijo o portátil con conexión a internet



Especialízate mediante análisis de casos elaborados y guiados por profesionales del área de la Epidemiología Clínica y la Salud Pública.

“

Analiza las implicaciones éticas de los diferentes enfoques de los ensayos clínicos con este Curso Universitario de excelencia.

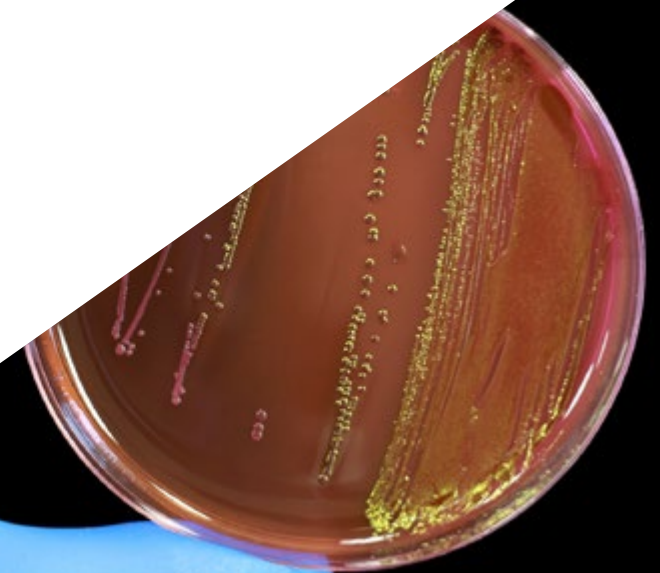
El programa incluye en su cuadro docente a profesionales del sector que vierten en esta capacitación la experiencia de su trabajo, además de reconocidos especialistas de sociedades de referencia y universidades de prestigio.

Su contenido multimedia, elaborado con la última tecnología educativa, permitirá al profesional un aprendizaje situado y contextual, es decir, un entorno simulado que proporcionará una capacitación inmersiva programada para entrenarse ante situaciones reales.

El diseño de este programa se centra en el Aprendizaje Basado en Problemas, mediante el cual el profesional deberá tratar de resolver las distintas situaciones de práctica profesional que se le planteen a lo largo del curso académico. Para ello, contará con la ayuda de un novedoso sistema de vídeo interactivo realizado por reconocidos expertos.

Gracias al innovador método Relearning, dominarás los conceptos de Epidemiología Clínica de forma óptima y te capacitarás para llevarlos a la práctica.

Desarrolla tu carrera profesional desde cualquier lugar, con un dispositivo electrónico con conexión a internet y mediante el mejor contenido multimedia.



02 Objetivos

El plan de estudios de este Curso Universitario dotará a los médicos de las habilidades y conocimientos esenciales para comprender, prevenir y controlar enfermedades a nivel poblacional. En este contexto, ahondarán en el análisis de datos y el desarrollo de estudios epidemiológicos, así como en métodos de implementación de estrategias de intervención. Además, se capacitarán para afrontar los desafíos de la Sanidad Pública con rigor científico, adquiriendo un compromiso social al analizar los principales riesgos para la salud de los distintos grupos vulnerables.



“

Afronta los desafíos de la Epidemiología a nivel global con un programa innovador y 100% online que analiza los determinantes sociales de la Salud”



Objetivos generales

- ♦ Desarrollar un marco conceptual amplio e integral de la situación, retos y necesidades de la Salud Pública en el siglo XXI
- ♦ Examinar el marco internacional y global de las políticas de Salud Pública
- ♦ Determinar los factores clave para una correcta comunicación en crisis de salud: comunicación de crisis y crisis de comunicación
- ♦ Identificar el marco teórico y metodológico para la evaluación en Salud Pública
- ♦ Identificar los pasos a seguir para la evaluación de la enfermedad utilizando datos epidemiológicos
- ♦ Compilar la metodología de investigación relacionada con la vigilancia de enfermedades
- ♦ Identificar los principales factores de riesgo y protectores en las enfermedades transmisibles y no transmisibles
- ♦ Analizar la importancia de la evaluación de la calidad de estudios de intervención
- ♦ Desarrollar los fundamentos de la epidemiología clínica, la medida de la frecuencia y la distribución de las enfermedades
- ♦ Evaluar críticamente la eficacia y la efectividad de las intervenciones clínicas, los tratamientos farmacológicos, las intervenciones quirúrgicas y las estrategias de prevención
- ♦ Fundamentar los principios del método epidemiológico
- ♦ Fundamentar los principios de la promoción de la salud, los determinantes sociales de la salud, las teorías del comportamiento relacionadas con la salud y las estrategias para fomentar estilos de vida saludables y entornos favorables a la salud
- ♦ Analizar los principales riesgos para la salud de los distintos grupos vulnerables
- ♦ Implementar una visión holística e integradora en la evaluación de impacto de los riesgos ambientales en la protección de la salud





Objetivos específicos

- Desarrollar la capacidad de identificar y describir los componentes principales de un estudio de intervención, así como determinar sus diferentes tipos
- Analizar la importancia de la evaluación de la calidad de estudios de intervención
- Compilar ejemplos de estudios de intervención de buena y mala calidad
- Evaluar la metodología y el diseño de ensayos clínicos pragmáticos y explicativos
- Analizar las distintas fases del diseño de los estudios de validez de pruebas diagnósticas y la calidad y corrección metodológica de los mismos
- Fundamentar la calidad y corrección metodológica de los estudios de factores pronósticos
- Introducir la seguridad del paciente como concepto clave en la asistencia sanitaria de calidad
- Proponer actividades para la evaluación de los planes de Salud Pública, implementando estrategias basadas en la evidencia científica



Consigue tus objetivos e impulsa tu carrera profesional, con el material más actualizado del panorama universitario.

03

Dirección del curso

En este Curso Universitario, TECH cuenta con profesores expertos de gran prestigio, cumpliendo con su máxima de ofrecer una enseñanza de calidad. El alumnado podrá actualizar sus conocimientos y especializarse de la mano de un equipo de profesionales con una dilatada trayectoria práctica en el ámbito sanitario y en concreto, en Epidemiología Clínica en Salud Pública. Asimismo, fomentan un entorno de aprendizaje colaborativo que favorece el desarrollo del pensamiento crítico y potencia el crecimiento profesional de los egresados.



“

Ponte al día en esta área de la Salud de la mano de los mejores expertos y posíciónate como un profesional de referencia en Epidemiología Clínica”

Dirección



Dr. Camacho Parejo, Juan José

- ♦ Director General de Salud Pública en la Consejería de Sanidad de Castilla-La Mancha
- ♦ Director del Centro de Análisis, Documentación y Evaluación de Políticas Sanitarias del SESCAM
- ♦ Director de Hospitales en DG Asistencia Sanitaria del SESCAM
- ♦ Director Médico en la Gerencia de Atención Integrada de Talavera de la Reina
- ♦ Subdirector Médico en el Hospital Nuestra Señora del Prado (Talavera de la Reina)
- ♦ Médico Urólogo en el Hospital Río Hortega, el Hospital de Jove (Gijón) y el Hospital Nuestra Señora del Prado (Talavera de la Reina)
- ♦ Médico Especialista en Urología
- ♦ Programa de Alta Dirección en el Sector Salud, Administración/Gestión de Servicios Sanitarios por la San Telmo Business School
- ♦ Licenciado en Medicina y Cirugía por la Universidad Complutense de Madrid



Dña. Ruiz Redondo, Julia María

- ◆ Coordinadora del Grupo de Trabajo Nacional de Salud Pública 2.0 en el SEMG
- ◆ Coordinadora de la Dirección General de Salud Pública en la Consejería de Sanidad de Castilla-La Mancha
- ◆ Coordinadora del Grupo Asesor Regional de Inmunización en la Consejería de Sanidad de Castilla-La Mancha
- ◆ Inspectora Enfermera en la Gerencia de Coordinación e Inspección de Castilla la Mancha en el SESCAM
- ◆ Enfermera de Atención Especializada en el Área de Urgencia Hospitalaria en el Hospital General de Tomelloso
- ◆ Máster en Dirección Médica y Gestión Clínica por la UNED, ISCIII, Escuela Nacional de Salud
- ◆ Máster en Vacunas por la Universidad Católica San Antonio de Murcia
- ◆ Máster en Cuidados Especializados de Enfermería de Urgencias, Área de Pacientes Críticos y Post-Anestesia por la Universidad de Valencia
- ◆ Máster en Gestión de Servicios de Enfermería por la UNED
- ◆ Programa de Alta Dirección Sanitaria por la San Telmo Business School
- ◆ Graduada en Enfermería por la Universidad Católica de Ávila
- ◆ Diplomada en Enfermería por la Universidad de Jaén

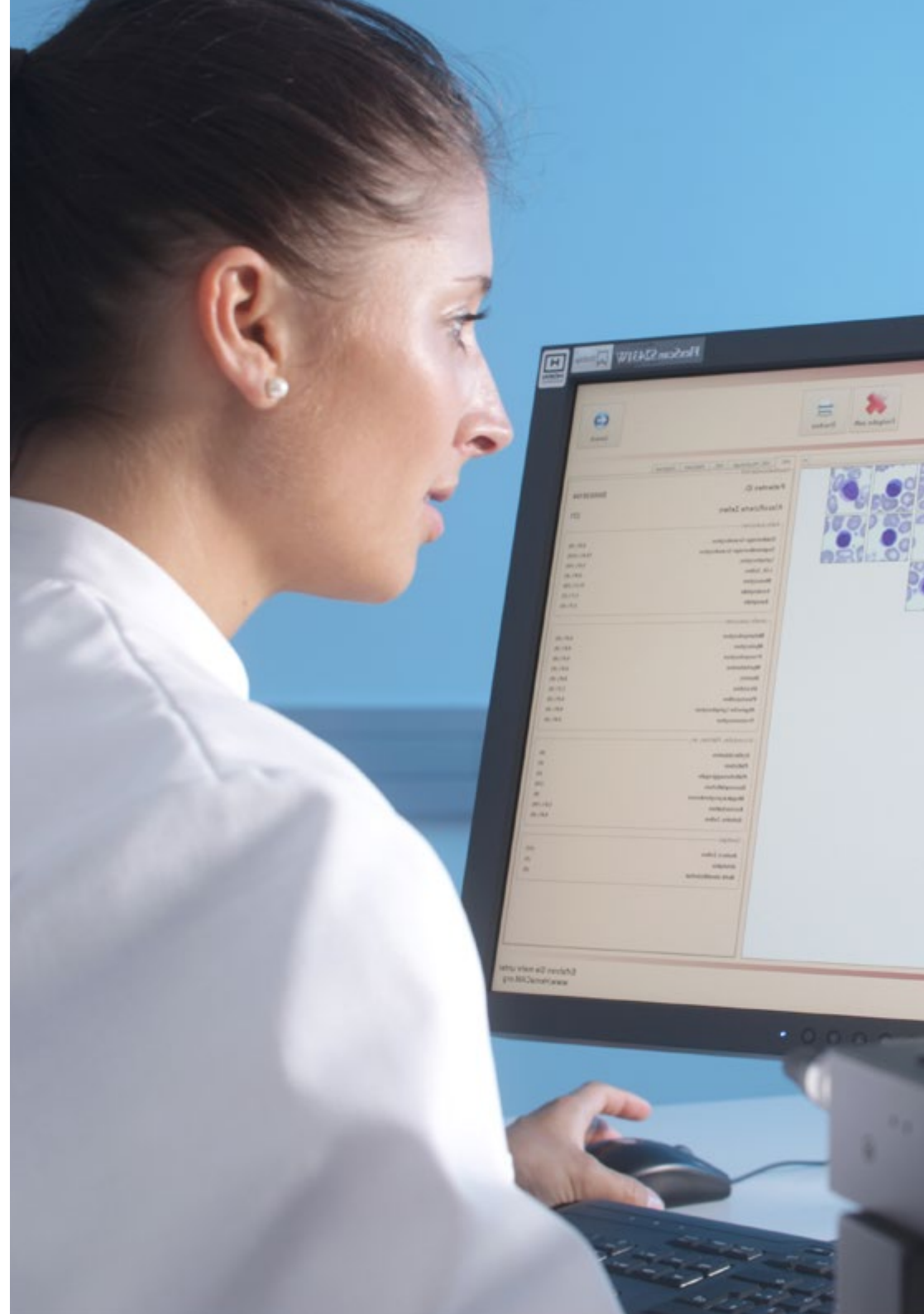
Profesores

Dra. Armenteros Yeguas, María Inés

- ♦ FEA de Medicina Interna en el Centro Sanitario Sandoval, Hospital Clínico San Carlos
- ♦ Investigadora Clínica en la Fundación de Investigación Biomédica del Hospital Clínico San Carlos
- ♦ Médico Interno Residente de Medicina Interna en el Hospital Universitario Clínico San Carlos
- ♦ Máster Semipresencial en Enfermedades Infecciosas y Salud Internacional por la Universidad Miguel Hernández
- ♦ Máster en Infección por el Virus de Inmunodeficiencia Humana por la Universidad Rey Juan Carlos
- ♦ Curso de Postgrado en Fundamentos de Diseño y Estadística por la Universidad Autónoma de Barcelona
- ♦ Graduada en Medicina y Cirugía por la Universidad Complutense de Madrid

Dr. Mera Cordero, Francisco

- ♦ Director de la Unidad Medicina de Precisión del Long Covid y Síndromes Post Virales en Blue Healthcare
- ♦ Director Clínico e Investigador Colaborador del estudio "ACE 2 en Síndrome Post COVID" del Centro de Biología Molecular Severo Ochoa
- ♦ Médico de Urgencias en Assistència Sanitària
- ♦ Máster en Diabetes y Nutrición por la Universidad Francisco de Vitoria
- ♦ Licenciado en Medicina y Cirugía General por Universidad de Zaragoza
- ♦ Divulgador en el Canal de Divulgación en Salud COVID Persistente en Medicina TV
- ♦ Presentador en Canal Iberoamericano @AIREyVIDA2021
- ♦ Vocal de la Junta de la Red Española de Investigación en COVID persistente
- ♦ Miembro del Grupo CIBER POSTCOVID del Instituto Carlos III



Dra. Sánchez Diz, Paula

- ♦ Coordinadora Técnica de Investigación en la Sociedad Española de Médicos Generales y de Familia (SEMG)
- ♦ Coordinadora y Vocal del Comité Ejecutivo de la Red Española de Investigación en COVID persistente (REICOP)
- ♦ Auditora Técnica de UNE-EN ISO/IEC 17025 y UNE-EN ISO/IEC 17043 en laboratorios de Ensayos Clínicos
- ♦ Técnico especialista de Biología Molecular en Nasertic
- ♦ Personal Docente Investigador en la Universidad de Santiago de Compostela
- ♦ Personal Investigador Predoctoral vinculado a proyectos de investigación
- ♦ Doctora en Biología por la Universidad de Santiago de Compostela
- ♦ Licenciada/ Graduada en Biología por la Universidad de Santiago de Compostela

“

*Una experiencia de capacitación
única, clave y decisiva para impulsar
tu desarrollo profesional”*

04

Estructura y contenido

TECH ha diseñado un programa con un completo temario, basado en los conceptos más relevantes de la Epidemiología Clínica y su influencia en la Salud Pública. Asimismo, se han tenido en cuenta las exigencias propuestas por el equipo de expertos de este Curso Universitario, estableciéndose un riguroso plan de estudios. En este contexto, los médicos ahondarán en el proceso de los estudios de intervención, incidiendo en la importancia de la selección de la población para la investigación y analizando su posterior aplicación Clínica, para generar evidencia sólida y aplicable en políticas Sanitarias, con el objetivo de velar por el bienestar de las poblaciones.



“

Ahonda en el diseño de estudios de pruebas diagnósticas, así como en el desarrollo de estudios de intervención específicos”

Módulo 1. Epidemiología Clínica

- 1.1. Diseño y evaluación de la calidad de estudios de intervención en Epidemiología
 - 1.1.1. Estudios de intervención, tipos y elementos clave del diseño
 - 1.1.2. Aspectos éticos en la investigación con intervención
 - 1.1.3. Diseño de estudios de intervención específicos
 - 1.1.4. Herramientas para la evaluación de la calidad de estudios de intervención
 - 1.1.5. Evaluación crítica de estudios de intervención
 - 1.1.6. Importancia del diseño y evaluación de la calidad
- 1.2. Ensayos clínicos aleatorios pragmáticos vs explicativos
 - 1.2.1. Diferenciación entre ensayos clínicos pragmáticos y explicativos
 - 1.2.2. Implicaciones éticas de cada enfoque
 - 1.2.3. Evaluación crítica de la metodología y el diseño de cada tipo de ensayo
 - 1.2.4. Aplicación del conocimiento a la práctica clínica y la investigación
 - 1.2.5. Fomento del pensamiento crítico y la capacidad de análisis
 - 1.2.6. Diseño y conducción de estudios clínicos
- 1.3. Diseño de estudios de un test diagnóstico
 - 1.3.1. Selección de la población de estudio y definición de criterios de inclusión y exclusión
 - 1.3.2. Determinación del diseño del estudio y selección de la metodología de referencia
 - 1.3.3. Cálculo de la precisión diagnóstica y análisis de los resultados
- 1.4. Evaluación de la calidad de estudios de un test diagnóstico
 - 1.4.1. Análisis de la validez del estudio
 - 1.4.2. Evaluación de la precisión del test diagnóstico
 - 1.4.3. Análisis de la utilidad clínica del test diagnóstico
- 1.5. Diseño y evaluación de la calidad de estudios de factores pronósticos
 - 1.5.1. Selección y definición de factores pronósticos
 - 1.5.2. Diseño del estudio y selección de la población de estudio
 - 1.5.3. Evaluación de la calidad del estudio y del modelo pronóstico
- 1.6. Recomendaciones clínicas basadas en la evidencia: *GRADE 1*
 - 1.6.1. Revisión sistemática de la literatura científica. Identificación de recomendaciones clínicas
 - 1.6.2. Calidad de la evidencia y la fuerza de las recomendaciones
 - 1.6.3. Recomendaciones clínicas aplicables a la práctica clínica





- 1.6.4. Elaboración de protocolo clínico o guía clínica basada en las recomendaciones identificadas
- 1.6.5. Implementación y seguimiento del protocolo clínico o guía en la atención de pacientes. Evidencia y orientación hacia la mejora de los resultados clínicos
- 1.6.6. Evaluación periódica, mediante monitorización de indicadores de resultado clínico y la retroalimentación de los profesionales de la salud involucrados
- 1.7. Recomendaciones clínicas basadas en la evidencia: *GRADE 2*
 - 1.7.1. Análisis y síntesis de la evidencia disponible en la literatura científica para la elaboración de recomendaciones
 - 1.7.2. Identificación y evaluación de la calidad de los estudios relevantes que sustentan las recomendaciones clínicas
 - 1.7.3. Aplicación de los principios de la metodología *GRADE* para establecer la fuerza y la certeza de las recomendaciones clínicas
 - 1.7.4. Elaborar guías de práctica clínica que incorporen las recomendaciones basadas en la evidencia y que sean útiles para la toma de decisiones clínicas
 - 1.7.5. Actualización y revisión periódica de las recomendaciones clínicas en función de la evidencia científica disponible
- 1.8. Evaluación de la calidad asistencial
 - 1.8.1. Criterios y estándares de calidad desde la seguridad
 - 1.8.2. Evaluación desde la efectividad de los resultados obtenidos a través de las acciones evaluadas y sus componentes
 - 1.8.3. Medición los resultados y las experiencias del paciente, *Patient-Reported Outcome Measures (PROM)* y *Patient-Reported Experience Measures (PREM)*
 - 1.8.4. Indicadores para evaluar el grado de implicación, participación y satisfacción de los profesionales sanitarios
- 1.9. Incorporación de valores y preferencias de los pacientes: decisiones compartidas
 - 1.9.1. Comunicación efectiva y comprensión de valores y preferencias
 - 1.9.2. Educación y asesoramiento sobre opciones de tratamiento
 - 1.9.3. Facilitación de la toma de decisiones compartidas
- 1.10. Seguridad del paciente
 - 1.10.1. Identificación y registro de eventos adversos
 - 1.10.2. Análisis de errores y causas subyacentes
 - 1.10.3. Implementación de acciones correctoras y medidas de prevención

05

Metodología

Este programa de capacitación ofrece una forma diferente de aprender. Nuestra metodología se desarrolla a través de un modo de aprendizaje de forma cíclica: ***el Relearning***.

Este sistema de enseñanza es utilizado, por ejemplo, en las facultades de medicina más prestigiosas del mundo y se ha considerado uno de los más eficaces por publicaciones de gran relevancia como el ***New England Journal of Medicine***.



“

Descubre el Relearning, un sistema que abandona el aprendizaje lineal convencional para llevarte a través de sistemas cíclicos de enseñanza: una forma de aprender que ha demostrado su enorme eficacia, especialmente en las materias que requieren memorización”

En TECH empleamos el Método del Caso

Ante una determinada situación, ¿qué debería hacer un profesional? A lo largo del programa, los estudiantes se enfrentarán a múltiples casos clínicos simulados, basados en pacientes reales en los que deberán investigar, establecer hipótesis y, finalmente, resolver la situación. Existe abundante evidencia científica sobre la eficacia del método. Los especialistas aprenden mejor, más rápido y de manera más sostenible en el tiempo.

Con TECH podrás experimentar una forma de aprender que está moviendo los cimientos de las universidades tradicionales de todo el mundo.



Según el Dr. Gérvas, el caso clínico es la presentación comentada de un paciente, o grupo de pacientes, que se convierte en «caso», en un ejemplo o modelo que ilustra algún componente clínico peculiar, bien por su poder docente, bien por su singularidad o rareza. Es esencial que el caso se apoye en la vida profesional actual, intentando recrear los condicionantes reales en la práctica profesional del médico.

“

¿Sabías que este método fue desarrollado en 1912, en Harvard, para los estudiantes de Derecho? El método del caso consistía en presentarles situaciones complejas reales para que tomaran decisiones y justificasen cómo resolverlas. En 1924 se estableció como método estándar de enseñanza en Harvard”

La eficacia del método se justifica con cuatro logros fundamentales:

1. Los alumnos que siguen este método no solo consiguen la asimilación de conceptos, sino un desarrollo de su capacidad mental, mediante ejercicios de evaluación de situaciones reales y aplicación de conocimientos.
2. El aprendizaje se concreta de una manera sólida en capacidades prácticas que permiten al alumno una mejor integración en el mundo real.
3. Se consigue una asimilación más sencilla y eficiente de las ideas y conceptos, gracias al planteamiento de situaciones que han surgido de la realidad.
4. La sensación de eficiencia del esfuerzo invertido se convierte en un estímulo muy importante para el alumnado, que se traduce en un interés mayor en los aprendizajes y un incremento del tiempo dedicado a trabajar en el curso.



Relearning Methodology

TECH aúna de forma eficaz la metodología del Estudio de Caso con un sistema de aprendizaje 100% online basado en la reiteración, que combina 8 elementos didácticos diferentes en cada lección.

Potenciamos el Estudio de Caso con el mejor método de enseñanza 100% online: el Relearning.

El profesional aprenderá mediante casos reales y resolución de situaciones complejas en entornos simulados de aprendizaje. Estos simulacros están desarrollados a partir de software de última generación que permiten facilitar el aprendizaje inmersivo.



Situado a la vanguardia pedagógica mundial, el método Relearning ha conseguido mejorar los niveles de satisfacción global de los profesionales que finalizan sus estudios, con respecto a los indicadores de calidad de la mejor universidad online en habla hispana (Universidad de Columbia).

Con esta metodología, se han capacitado más de 250.000 médicos con un éxito sin precedentes en todas las especialidades clínicas con independencia de la carga en cirugía. Nuestra metodología pedagógica está desarrollada en un entorno de máxima exigencia, con un alumnado universitario de un perfil socioeconómico alto y una media de edad de 43,5 años.

El Relearning te permitirá aprender con menos esfuerzo y más rendimiento, implicándote más en tu especialización, desarrollando el espíritu crítico, la defensa de argumentos y el contraste de opiniones: una ecuación directa al éxito.

En nuestro programa, el aprendizaje no es un proceso lineal, sino que sucede en espiral (aprender, desaprender, olvidar y reaprender). Por eso, se combinan cada uno de estos elementos de forma concéntrica.

La puntuación global que obtiene el sistema de aprendizaje de TECH es de 8.01, con arreglo a los más altos estándares internacionales.



Este programa ofrece los mejores materiales educativos, preparados a conciencia para los profesionales:



Material de estudio

Todos los contenidos didácticos son creados por los especialistas que van a impartir el curso, específicamente para él, de manera que el desarrollo didáctico sea realmente específico y concreto.

Estos contenidos son aplicados después al formato audiovisual, para crear el método de trabajo online de TECH. Todo ello, con las técnicas más novedosas que ofrecen piezas de gran calidad en todos y cada uno los materiales que se ponen a disposición del alumno.



Técnicas quirúrgicas y procedimientos en vídeo

TECH acerca al alumno las técnicas más novedosas, los últimos avances educativos y al primer plano de la actualidad en técnicas médicas. Todo esto, en primera persona, con el máximo rigor, explicado y detallado para contribuir a la asimilación y comprensión del estudiante. Y lo mejor de todo, pudiéndolo ver las veces que quiera.



Resúmenes interactivos

El equipo de TECH presenta los contenidos de manera atractiva y dinámica en píldoras multimedia que incluyen audios, vídeos, imágenes, esquemas y mapas conceptuales con el fin de afianzar el conocimiento.

Este exclusivo sistema educativo para la presentación de contenidos multimedia fue premiado por Microsoft como "Caso de éxito en Europa".



Lecturas complementarias

Artículos recientes, documentos de consenso y guías internacionales, entre otros. En la biblioteca virtual de TECH el estudiante tendrá acceso a todo lo que necesita para completar su capacitación.





Análisis de casos elaborados y guiados por expertos

El aprendizaje eficaz tiene, necesariamente, que ser contextual. Por eso, TECH presenta los desarrollos de casos reales en los que el experto guiará al alumno a través del desarrollo de la atención y la resolución de las diferentes situaciones: una manera clara y directa de conseguir el grado de comprensión más elevado.



Testing & Retesting

Se evalúan y reevalúan periódicamente los conocimientos del alumno a lo largo del programa, mediante actividades y ejercicios evaluativos y autoevaluativos para que, de esta manera, el estudiante compruebe cómo va consiguiendo sus metas.



Clases magistrales

Existe evidencia científica sobre la utilidad de la observación de terceros expertos. El denominado Learning from an Expert afianza el conocimiento y el recuerdo, y genera seguridad en las futuras decisiones difíciles.



Guías rápidas de actuación

TECH ofrece los contenidos más relevantes del curso en forma de fichas o guías rápidas de actuación. Una manera sintética, práctica y eficaz de ayudar al estudiante a progresar en su aprendizaje.



06

Titulación

Este programa en Epidemiología Clínica en Salud Pública garantiza, además de la capacitación más rigurosa y actualizada, el acceso a un título de Curso Universitario expedido por TECH Universidad Tecnológica.



“

Supera con éxito este programa y recibe tu titulación universitaria sin desplazamientos ni farragosos trámites”

Este programa te permitirá obtener el título de **Curso Universitario en Epidemiología Clínica en Salud Pública** emitido por TECH Universidad Tecnológica.

TECH Universidad Tecnológica, es una Universidad española oficial, que forma parte del Espacio Europeo de Educación Superior (EEES). Con un enfoque centrado en la excelencia académica y la calidad universitaria a través de la tecnología.

Este título propio contribuye de forma relevante al desarrollo de la educación continua y actualización del profesional, garantizándole la adquisición de las competencias en su área de conocimiento y aportándole un alto valor curricular universitario a su formación. Es 100% válido en todas las Oposiciones, Carrera Profesional y Bolsas de Trabajo de cualquier Comunidad Autónoma española.

Además, el riguroso sistema de garantía de calidad de TECH asegura que cada título otorgado cumpla con los más altos estándares académicos, brindándole al egresado la confianza y la credibilidad que necesita para destacarse en su carrera profesional.

Título: **Curso Universitario en Epidemiología Clínica en Salud Pública**

Modalidad: **100% Online**

Duración: **6 semanas**

Créditos: **6 ECTS**





Curso Universitario
Epidemiología Clínica
en Salud Pública

- » Modalidad: online
- » Duración: 6 semanas
- » Titulación: TECH Universidad Tecnológica
- » Acreditación: 6 ECTS
- » Horario: a tu ritmo
- » Exámenes: online

Curso Universitario

Epidemiología Clínica en Salud Pública

