

Curso de Especialização

Medicina de Precisão em Oncologia Torácica



Curso de Especialização Medicina de Precisão em Oncologia Torácica

- » Modalidade: online
- » Duração: 6 meses
- » Certificação: TECH Universidade Tecnológica
- » Créditos: 60 ECTS
- » Horário: ao seu próprio ritmo
- » Exames: online

Acesso ao site: www.techtitute.com/medicina/curso-especializacao/curso-especializacao-medicina-precisao-oncologia-toracica

Índice

01

Apresentação

pág. 4

02

Objetivos

pág. 8

03

Direção do curso

pág. 12

04

Estrutura e conteúdo

pág. 16

05

Metodologia

pág. 20

06

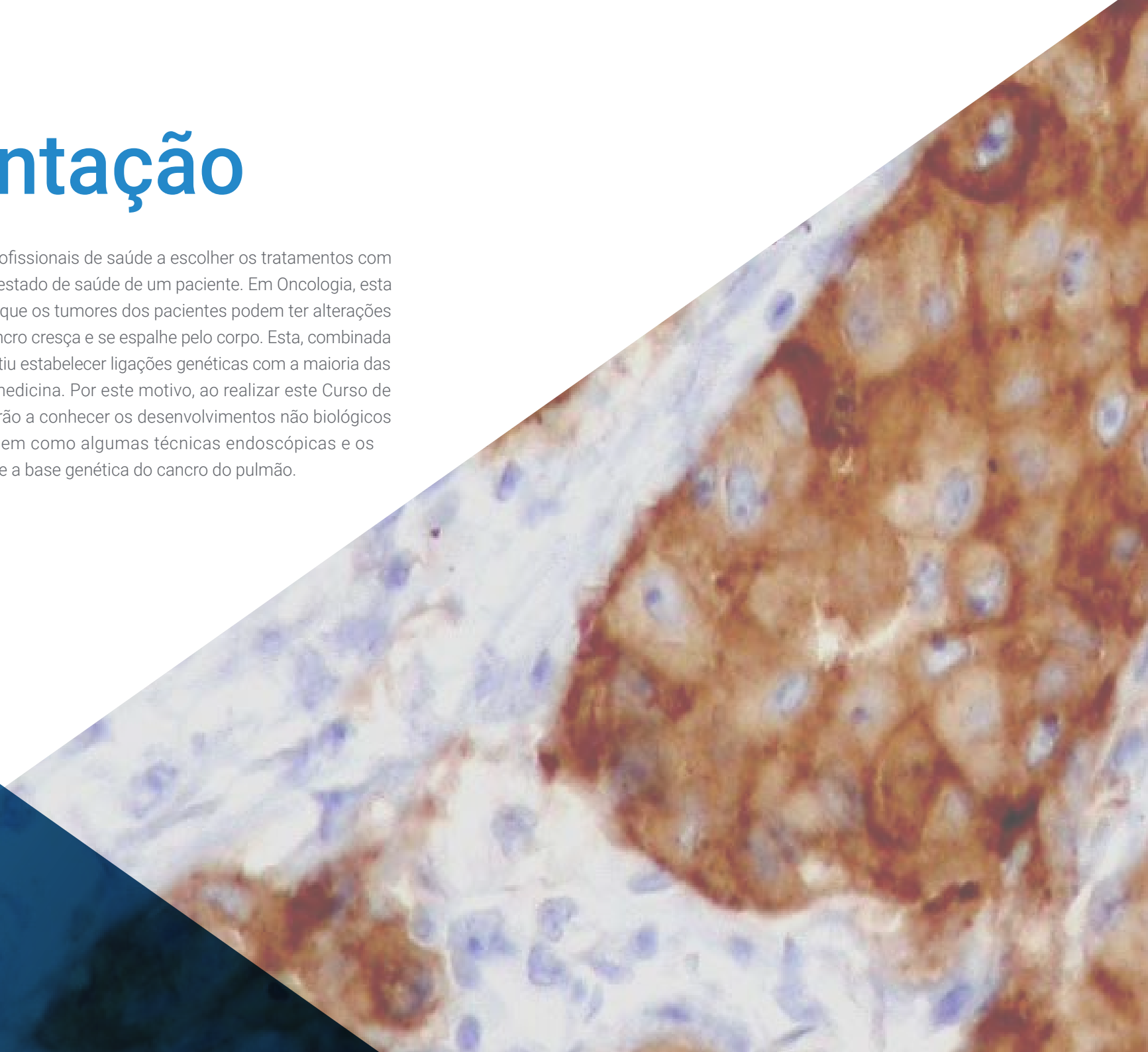
Certificação

pág. 28

01

Apresentação

A medicina de precisão ajuda os profissionais de saúde a escolher os tratamentos com maior probabilidade de melhorar o estado de saúde de um paciente. Em Oncologia, esta modalidade permitiu compreender que os tumores dos pacientes podem ter alterações genéticas que fazem com que o cancro cresça e se espalhe pelo corpo. Esta, combinada com a revolução informática, permitiu estabelecer ligações genéticas com a maioria das doenças torácicas nesta área da medicina. Por este motivo, ao realizar este Curso de Especialização, os estudantes ficarão a conhecer os desenvolvimentos não biológicos da personalização da medicina, bem como algumas técnicas endoscópicas e os conhecimentos mais recentes sobre a base genética do cancro do pulmão.





Conhecer os desenvolvimentos da Medicina de Precisão em Oncologia ajuda os profissionais a melhorar os seus diagnóstico e tratamento”

Ter todos os doentes numa base de dados global alterou a forma como os especialistas investigam e diagnosticam algumas doenças, melhorando e desenvolvendo novas formas de tratamento. Toda esta informação armazena-se no Big Data, um sistema que analisa grandes quantidades de dados e encontra correlações que não estão associadas com a causalidade. No campo da Oncologia é importante ter o máximo de informação possível acerca de um tumor, inclusive quando este é descoberto na sua fase inicial.

Assim, este Curso de Especialização em Medicina de Precisão em Oncologia Torácica procura aprofundar o conhecimento nos aspetos conceituais nesta área e na utilização de fontes de informação com Big Data, incluindo também os estudos genómicos reais.

Conforme o profissional for avançando neste Curso de Especialização, poderá aprender e identificar as técnicas endoscópicas minimamente invasivas que permitem aumentar a precisão diagnóstica dos processos pulmonares e pleurais. Serão também revistos procedimentos terapêuticos altamente específicos para doentes com doenças neoplásicas ou das vias respiratórias.

Além disso, será apresentada uma perspetiva geral dos conhecimentos mais recentes sobre as bases genéticas do cancro do pulmão, as mutações condutoras mais relevantes para as suas implicações terapêuticas e a estratégia atual de tratamento do cancro do pulmão no centro dos alvos terapêuticos genéticos.

A vasta experiência do pessoal docente e a sua especialização nesta área da medicina, tanto a nível nacional como internacional, coloca este Curso de Especialização acima de outros no mercado, razão pela qual o estudante terá uma referência de excelência. Tanto o diretor do Curso de Especialização como os docentes oferecerão aos estudantes os seus conhecimentos e experiência profissional com uma abordagem prática. Por todas estas razões, esta especialização dar-lhe-á uma aprendizagem acelerada de todos os aspetos relacionados com a Medicina de Precisão em Oncologia Torácica.

Um Curso de Especialização 100% online que permite aos alunos estudar fácil e confortavelmente, onde e quando quiserem. Apenas precisa de um dispositivo com acesso à Internet para levar a sua carreira profissional mais além. Uma modalidade em sintonia com a atualidade e com todas as garantias para enquadrar o profissional num setor muito procurado.

Este **Curso de Especialização em Medicina de Precisão em Oncologia Torácica** conta com o conteúdo científico mais completo e atualizado do mercado. As suas principais características são:

- ♦ O desenvolvimento de casos práticos apresentados por especialistas em Medicina de Precisão em Oncologia Torácica
- ♦ O conteúdo gráfico, esquemático e eminentemente prático destes reúne informações científicas e práticas sobre as disciplinas essenciais para o exercício profissional
- ♦ Exercícios práticos onde o processo de autoavaliação pode ser utilizado para melhorar a aprendizagem
- ♦ A sua ênfase especial em metodologias inovadoras
- ♦ Palestras teóricas, perguntas ao especialista, fóruns de discussão sobre questões controversas e atividades de reflexão individual
- ♦ Possibilidade de aceder ao conteúdo a partir de qualquer dispositivo fixo ou portátil com ligação à Internet



Evoluir numa área da medicina com projeção internacional ajuda os profissionais a crescer na carreira”



Conheça as técnicas endoscópicas minimamente invasivas para aumentar a precisão diagnóstica em doenças torácicas”

O corpo docente do Curso de Especialização inclui profissionais do setor que trazem a sua experiência profissional para esta especialização, para além de especialistas reconhecidos de sociedades de referência e universidades de prestígio.

Graças ao seu conteúdo multimédia, desenvolvido com a mais recente tecnologia educativa, o profissional terá acesso a uma aprendizagem situada e contextual, ou seja, um ambiente de simulação que proporcionará uma capacitação imersiva programada para se especializar em situações reais.

A elaboração desta especialização baseia-se na Aprendizagem Baseada em Problemas, através da qual o instrutor deve tentar resolver as diferentes situações da atividade profissional que surgem ao longo do Curso de Especialização. Para tal, o profissional contará com a ajuda de um sistema inovador de vídeo interativo desenvolvido por especialistas reconhecidos.

Aprender num ambiente 100% online permite ao profissional ter controlo sobre a sua aprendizagem e consultar os conteúdos em qualquer parte do mundo.

Este Curso de Especialização em Medicina de Precisão em Oncologia Torácica conta com o conteúdo científico mais completo e atualizado do mercado.



02

Objetivos

Dispor de um Curso de Especialização que ajude os estudantes a adquirir novas competências é o segredo para o crescimento profissional. O interesse dos professores que lecionam este Curso de Especialização é que os alunos evoluam neste área de trabalho a partir de uma perspectiva global e com uma especialização completa para que atinjam os objetivos propostos. Por isso, a TECH estabelece uma série de objetivos gerais e específicos para a maior satisfação do futuro aluno, sendo os seguintes:

“

Avance e impulsione a sua carreira numa área da medicina com crescimento internacional”

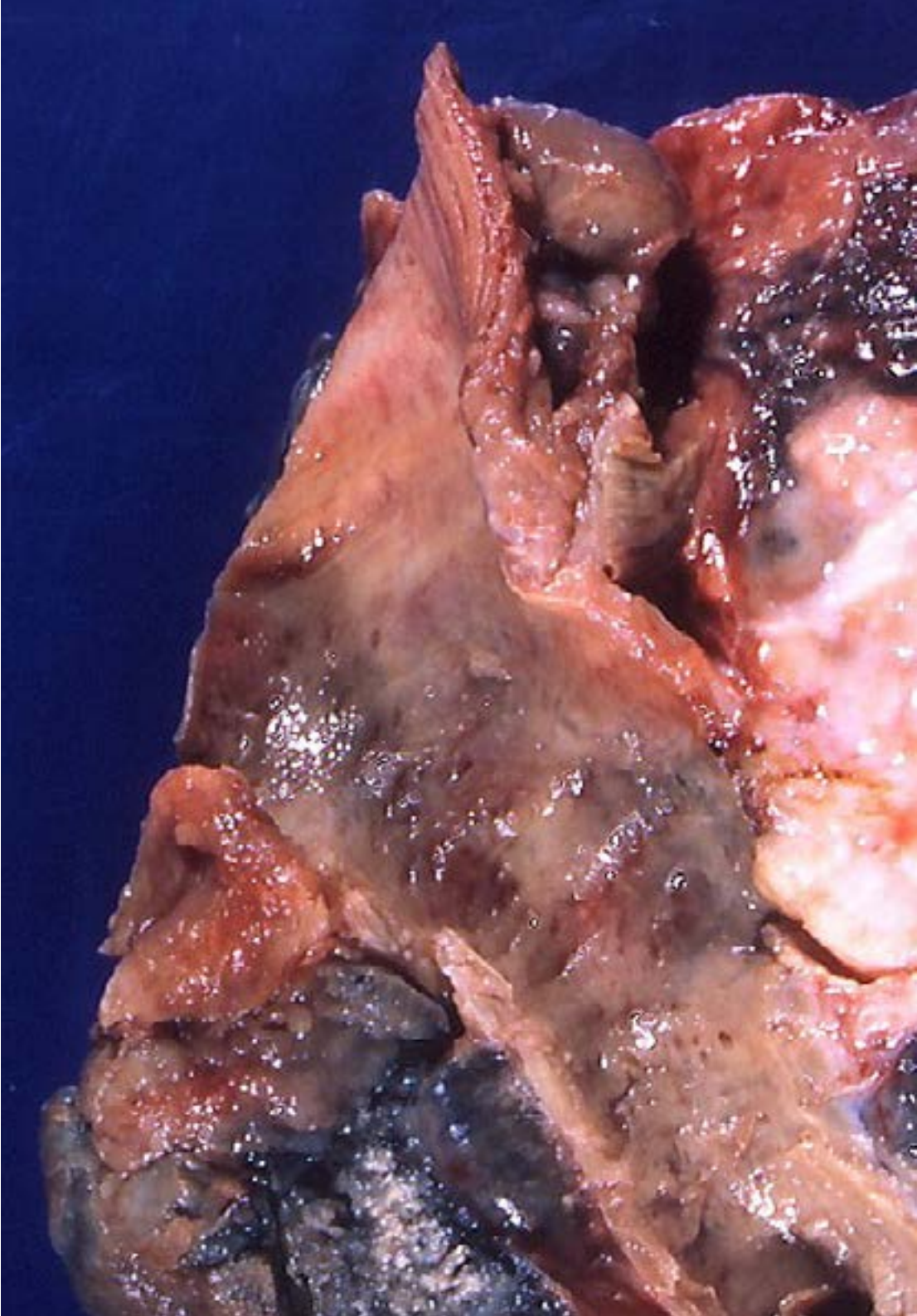


Objetivos gerais

- ♦ Proporcionar um conhecimento profundo sobre a vinculação genética das doenças respiratórias
- ♦ Interpretar e gerar conhecimento com a informação fornecida por fontes primárias e secundárias de Big-Data
- ♦ Melhorar a avaliação para o prognóstico e prevenção de doenças respiratórias
- ♦ Compreender o tratamento de precisão da patologia pulmonar na prática médica diária
- ♦ Adquirir um conhecimento sólido das diferentes patologias pulmonares e as suas bases genéticas



Profissionais altamente qualificados ajudá-lo-ão a alcançar os seus objetivos profissionais neste Curso de Especialização em Medicina de Precisão em Oncologia Torácica”





Objetivos específicos

Módulo 1. Medicina Personalizada de Precisão e Big Data em Pneumologia prelúdio

- ♦ Explorar as implicações assistenciais e éticas da medicina de precisão
- ♦ Aprofundar o conhecimento das fontes de informação sobre medicina de precisão
- ♦ Dominar os biomarcadores ómicos de interesse em pneumologia
- ♦ Determinar a contribuição dos cuidados específicos no atendimento personalizado

Módulo 2. Intervencionismo Pneumológico e Medicina de Precisão

- ♦ Aprofundar o conhecimento das técnicas broncológicas minimamente invasivas que permitem o diagnóstico e de precisão
- ♦ Desenvolver os conhecimentos nas técnicas pleurais minimamente invasivas que permitem o diagnóstico e de precisão
- ♦ Dominar tratamentos endoscópicos invasivos para pacientes pneumológicos específicos

Módulo 3. Genética, Medicina de precisão e Cancro do Pulmão

- ♦ Compreender melhor a suscetibilidade genética do cancro do pulmão
- ♦ Aprofundar conhecimentos nas mutações genéticas condutoras com tratamentos aprovados no cancro do pulmão
- ♦ Compreender tratamentos futuros contra alvos terapêuticos
- ♦ Dominar o estado da arte do tratamento do cancro do pulmão e a contribuição de tratamentos baseados em alvos terapêuticos genéticos

03

Direção do curso

A TECH conta com profissionais de renome que pretendem oferecer uma educação de excelência todos os seus estudantes. Com conhecimentos sólidos na área da Medicina de Precisão, apresentamos este Curso de Especialização com uma equipa altamente experiente no setor da saúde. Assim, está garantido que estudante desenvolverá ao máximo as suas competências à medida que o Curso de Especialização avança. Desta forma, os estudantes têm as garantias de que necessitam para se especializarem a nível internacional num setor que os catapultará para o sucesso profissional.





“

A equipa docente deste Curso de Especialização conta com uma vasta experiência internacional para desenvolver profissionalmente os seus estudantes”

Direção



Doutor Luis Puente Maestú

- ♦ Professor de Pneumologia no Departamento de Medicina da Universidade Complutense de Madrid
- ♦ Chefe de Serviço de Pneumologia do Hospital Geral Universitário Gregorio Marañón
- ♦ Licenciatura em Medicina pela Universidade Complutense
- ♦ Especialista em Pneumologia pela Universidade Complutense de Madrid
- ♦ Doutoramento cum laude em Medicina pela Universidade Complutense de Madrid
- ♦ Mestrado em Design e Estatística em Ciências da Saúde pela Universidade Autónoma de Barcelona
- ♦ Mestrado em Gestão Superior de Serviços de Saúde e Gestão de Empresas da Universidade de Alcalá



Doutor Javier de Miguel Díez

- ♦ Chefe de Secção e Tutor de Residentes no Departamento de Pneumologia do Hospital Geral Universitário Gregorio Marañón
- ♦ Doutoramento em Medicina e Cirurgia pela Universidade Autónoma de Madrid
- ♦ Mestrado em Direção e Gestão de Saúde
- ♦ Mestrado em Tabagismo
- ♦ Mestrado Próprio em Desenvolvimentos no Diagnóstico e Tratamento de Doenças das Vias Respiratórias
- ♦ Mestrado de pós-graduação de formação não presencial em Desenvolvimentos no Diagnóstico e Tratamento de Perturbações do Sono
- ♦ Mestrado Próprio em Desenvolvimentos no Diagnóstico e Tratamento de Doenças Pulmonares Intersticiais Difusas
- ♦ Mestrado em Hipertensão Pulmonar e Mestrado em Patologia Trombótica

Professores

Doutora Paola Antonella Benedetti

- ♦ Médica da Secção de Broncoscopia e Exames Funcionais, Serviço de Pneumologia, Hospital Gregorio Marañón
- ♦ Médica Cirurgiã da Universidade Central da Venezuela
- ♦ Residência de Pneumologia no Hospital Clínico San Carlos, Madrid
- ♦ Doutoramento no programa de Ciências Médicas e Cirúrgicas Universidade Complutense de Madrid

Dr. Antonio Calles Blanco

- ♦ Secretaria de Saúde da Comunidade no Departamento de Oncologia Médica, Madrid
- ♦ Trabalho de assistência, docente e investigadora no Hospital General Universitario Gregorio Marañón em Madrid
- ♦ Orientador de residentes e Docente Médico Colaborador em Docência Prática Externa de Medicina na Universidade Complutense de Madrid
- ♦ Médico Especialista em Oncologia Médica no Hospital Clínico San Carlos, Madrid
- ♦ Licenciatura em Medicina e Cirurgia na Universidade Autónoma de Madrid

Dra. Mariara Antonieta Calderón Alcalá


- ♦ Médica Facultativa Especialista de Área. Departamento de Pneumologia em Hospital Universitario Infanta Leonor Madrid
- ♦ Médica Facultativa Especialista de Área Serviço de Pneumologia: hospitalização, consultas e técnicas no Hospital Central de la Defensa Gómez Ulla, Madrid
- ♦ Médica Facultativa Especialista de Área Departamento de Pneumologia Hospitalização Serviço de Permanência de Pneumologia Unidade de Cuidados Respiratórios Intermédios COVID19 Hospital Universitario de Getafe Getafe, Madrid
- ♦ Licenciatura em Medicina: Certificado de Médico Cirurgião Na Universidade Central da Venezuela, Faculdade de Medicina, Escola Dr. Luis Razetti Caracas, Venezuela
- ♦ Certificado Oficial de Médica Especialista em Pneumologia Ministério da Educação, Cultura e Desporto no Hospital Universitario Clínico San Carlos, Madrid
- ♦ Curso de Especialização em Doenças Pulmonares Intersticiais Difusas em Doenças Autoimunes Sistémicas pela Universidade Complutense de Madrid

04

Estrutura e conteúdo

Seguindo as especificações da especialidade médica e as exigências propostas pela equipa pedagógica, foi elaborado um plano de estudos que responde às necessidades. Este plano de estudos tem três módulos que fornecem uma excelente perspetiva do domínio da Medicina de Precisão em Oncologia Torácica, abordando simultaneamente a necessidade de promover as carreiras de profissionais com competências e conhecimentos globais. Tudo isto contando com o apoio de um excelente grupo de especialistas.





“Este Curso de Especialização em Medicina de Precisão em Oncologia Torácica conta com o conteúdo científico mais completo e atualizado do mercado”

Módulo 1. Medicina Personalizada de Precisão e Big Data em Pneumologia prelúdio

- 1.1. Ética da Medicina de Precisão
- 1.2. Vantagens
 - 1.2.1. Desvantagens da Medicina de Precisão
- 1.3. A Medicina de Precisão como estratégia
- 1.4. A revolução do Big Data
- 1.5. Estudos na vida real
 - 1.5.1. Vantagens
 - 1.5.2. Inconvenientes
- 1.6. Farmacogenómica
- 1.7. Proteómica
- 1.8. A cronicidade
 - 1.8.1. Personalização dos cuidados
- 1.9. Telemedicina
- 1.10. Cuidados personalizados para dependentes
 - 1.10.1. O papel da enfermagem

Módulo 2 Intervencionismo Pneumológico e Medicina de Precisão

- 2.1. Ecografia endobrônquica linear (EBUS-Endobronchial Ultrasound)
 - 2.1.1. O seu papel no diagnóstico genético e no estadiamento mais preciso do cancro do pulmão
- 2.2. Ecografia endobrônquica radial (r-EBUS)
 - 2.2.1. O seu papel no diagnóstico das lesões periféricas e a tipificação genética do cancro do pulmão
- 2.3. Navegação eletromagnética
 - 2.3.1. O seu papel no diagnóstico e tratamento das lesões periféricas
- 2.4. Broncoscopia com luz de banda estreita (Narrow Band Imaging) no exame broncoscópico com suspeita de doença neoplásica brônquica
- 2.5. Terapia endobrônquica de características tratáveis
 - 2.5.1. Enfisema homogéneo com cissura intacta
- 2.6. Terapia endobrônquica de características tratáveis, enfisema homogéneo com comunicação interlobar
- 2.7. Terapia endobrônquica de características tratáveis
 - 2.7.1. Asma não eosinofílica





- 2.8 Detecção de marcadores de diagnóstico de patologia pleural maligna com técnicas minimamente invasivas
- 2.9 Toracoscopia médica
 - 2.9.1. Contribuição para a precisão diagnóstica do derrame pleural
 - 2.9.2. Alveoloscopia: análise *in vivo* das vias respiratórias periféricas

Módulo 3 Genética, Medicina de Precisão e Cancro do Pulmão

- 3.1 Quantificação da doença pulmonar obstrutiva por tomografia computadorizada do tórax aplicada como um instrumento para aumentar a precisão do diagnóstico
- 3.2 Volumetria de nódulos pulmonares aplicada como ferramenta para aumentar a precisão do diagnóstico
- 3.3 Elastografia das lesões pulmonares
 - 3.3.1. Pleurais como ferramenta para aumentar a precisão do diagnóstico
- 3.4 Ecografia Pleural aplicado como ferramenta para aumentar a precisão do diagnóstico
- 3.5 Detecção de traços tratáveis em doenças respiratórias
 - 3.5.1. Hiperinsuflação (volumes pulmonares, hiperinsuflação dinâmica)
- 3.6 Detecção de traços tratáveis em doenças respiratórias
 - 3.6.1. Resistências pulmonares
 - 3.6.2. Afetação de vias periféricas
- 3.7 Detecção de traços tratáveis em doenças respiratórias
 - 3.7.1. Medição da atividade física na personalização dos cuidados e prognóstico dos pacientes
- 3.8 Detecção de traços tratáveis em doenças respiratórias
 - 3.8.1. Adesão ao tratamento
- 3.9 Detecção de traços tratáveis em doenças respiratórias
 - 3.9.1. Detecção não invasiva da inflamação brônquica pela Fração Exalada de Óxido Nítrico
- 3.10 Detecção de características tratáveis em doenças respiratórias.
 - 3.10.1. Detecção não invasiva da inflamação brônquica usando a expetoração induzida

05

Metodologia

Este programa de capacitação oferece uma forma diferente de aprendizagem. A nossa metodologia é desenvolvida através de um modo de aprendizagem cíclico: **o Relearning**. Este sistema de ensino é utilizado, por exemplo, nas escolas médicas mais prestigiadas do mundo e tem sido considerado um dos mais eficazes pelas principais publicações, tais como a *New England Journal of Medicine*.



“

Descubra o Relearning, um sistema que abandona a aprendizagem linear convencional para o levar através de sistemas de ensino cíclicos: uma forma de aprendizagem que provou ser extremamente eficaz, especialmente em disciplinas que requerem memorização”

Na TECH utilizamos o Método de Caso

Numa dada situação, o que deve fazer um profissional? Ao longo do programa, os estudantes serão confrontados com múltiplos casos clínicos simulados com base em pacientes reais nos quais terão de investigar, estabelecer hipóteses e finalmente resolver a situação. Há abundantes provas científicas sobre a eficácia do método. Os especialistas aprendem melhor, mais depressa e de forma mais sustentável ao longo do tempo.

Com a TECH pode experimentar uma forma de aprendizagem que abala as fundações das universidades tradicionais de todo o mundo.



Segundo o Dr. Gérvas, o caso clínico é a apresentação anotada de um paciente, ou grupo de pacientes, que se torna um "caso", um exemplo ou modelo que ilustra alguma componente clínica peculiar, quer pelo seu poder de ensino, quer pela sua singularidade ou raridade. É essencial que o caso seja fundamentado na vida profissional actual, tentando recriar as condições reais da prática profissional do médico.

“

Sabia que este método foi desenvolvido em 1912 em Harvard para estudantes de direito? O método do caso consistia em apresentar situações reais complexas para que tomassem decisões e justificassem a forma de as resolver. Em 1924 foi estabelecido como um método de ensino padrão em Harvard”

A eficácia do método é justificada por quatro realizações fundamentais:

- 1 Os estudantes que seguem este método não só conseguem a assimilação de conceitos, mas também desenvolvem a sua capacidade mental através de exercícios para avaliar situações reais e aplicar os seus conhecimentos.
- 2 A aprendizagem é solidamente traduzida em competências práticas que permitem ao educador integrar melhor o conhecimento na prática diária.
- 3 A assimilação de ideias e conceitos é facilitada e mais eficiente, graças à utilização de situações que surgiram a partir de um ensino real.
- 4 O sentimento de eficiência do esforço investido torna-se um estímulo muito importante para os estudantes, o que se traduz num maior interesse pela aprendizagem e num aumento do tempo passado a trabalhar no curso.



Relearning Methodology

A TECH combina eficazmente a metodologia do Estudo de Caso com um sistema de aprendizagem 100% online baseado na repetição, que combina 8 elementos didáticos diferentes em cada lição.

Melhoramos o Estudo de Caso com o melhor método de ensino 100% online: o Relearning.



O profissional aprenderá através de casos reais e da resolução de situações complexas em ambientes de aprendizagem simulados. Estas simulações são desenvolvidas utilizando software de última geração para facilitar a aprendizagem imersiva.

Na vanguarda da pedagogia mundial, o método Relearning conseguiu melhorar os níveis globais de satisfação dos profissionais que concluem os seus estudos, no que diz respeito aos indicadores de qualidade da melhor universidade online do mundo (Universidade de Columbia).

Utilizando esta metodologia, mais de 250.000 médicos foram formados com sucesso sem precedentes em todas as especialidades clínicas, independentemente da carga cirúrgica. Tudo isto num ambiente altamente exigente, com um corpo estudantil universitário com um elevado perfil socioeconómico e uma idade média de 43,5 anos.

O Relearning permitir-lhe-á aprender com menos esforço e mais desempenho, envolvendo-o mais na sua capacitação, desenvolvendo um espírito crítico, defendendo argumentos e opiniões contrastantes: uma equação direta ao sucesso.

No nosso programa, a aprendizagem não é um processo linear, mas acontece numa espiral (aprender, desaprender, esquecer e reaprender). Portanto, cada um destes elementos é combinado de forma concêntrica.

A pontuação global do nosso sistema de aprendizagem é de 8,01, de acordo com os mais elevados padrões internacionais.



Este programa oferece o melhor material educativo, cuidadosamente preparado para profissionais:



Material de estudo

Todos os conteúdos didáticos são criados pelos especialistas que irão ensinar o curso, especificamente para o curso, para que o desenvolvimento didático seja realmente específico e concreto.

Estes conteúdos são depois aplicados ao formato audiovisual, para criar o método de trabalho online da TECH. Tudo isto, com as mais recentes técnicas que oferecem peças de alta-qualidade em cada um dos materiais que são colocados à disposição do aluno.



Técnicas cirúrgicas e procedimentos em vídeo

A TECH traz as técnicas mais inovadoras, com os últimos avanços educacionais, para a vanguarda da atualidade em enfermagem. Tudo isto, na primeira pessoa, com o máximo rigor, explicado e detalhado para a assimilação e compreensão do estudante.

E o melhor de tudo, pode observá-los quantas vezes quiser.



Resumos interativos

A equipa da TECH apresenta os conteúdos de uma forma atrativa e dinâmica em comprimidos multimédia que incluem áudios, vídeos, imagens, diagramas e mapas conceituais a fim de reforçar o conhecimento.

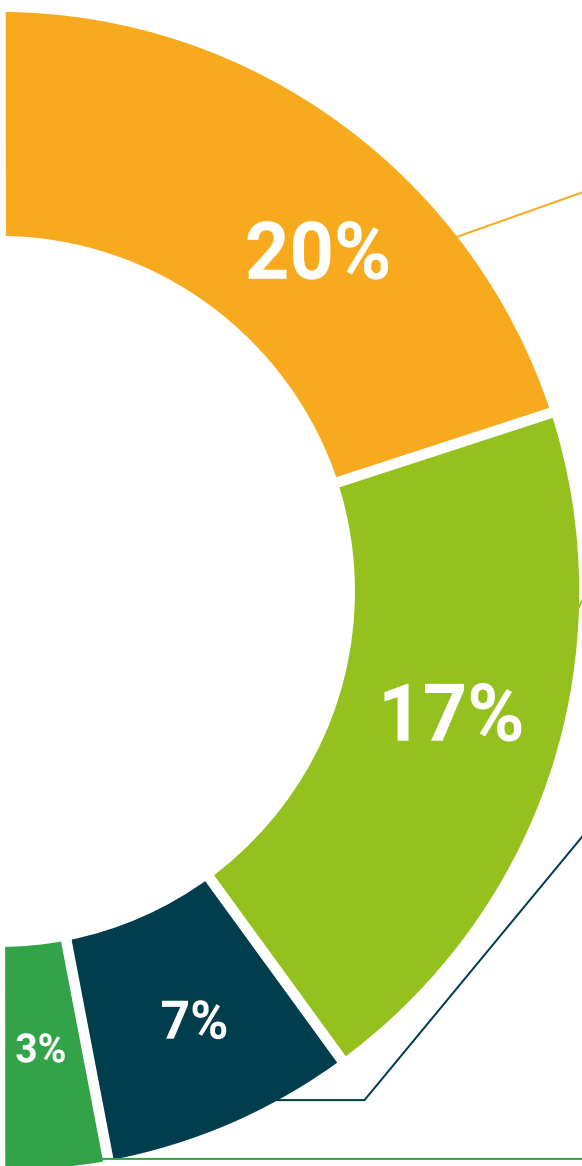
Este sistema educativo único para a apresentação de conteúdos multimédia foi premiado pela Microsoft como uma "História de Sucesso Europeu".



Leituras complementares

Artigos recentes, documentos de consenso e diretrizes internacionais, entre outros. Na biblioteca virtual da TECH o aluno terá acesso a tudo o que necessita para completar a sua capacitação.





Análises de casos desenvolvidas e conduzidas por especialistas

A aprendizagem eficaz deve necessariamente ser contextual. Por esta razão, a TECH apresenta o desenvolvimento de casos reais nos quais o perito guiará o estudante através do desenvolvimento da atenção e da resolução de diferentes situações: uma forma clara e direta de alcançar o mais alto grau de compreensão.



Testing & Retesting

Os conhecimentos do aluno são periodicamente avaliados e reavaliados ao longo de todo o programa, através de atividades e exercícios de avaliação e auto-avaliação, para que o aluno possa verificar como está a atingir os seus objetivos.



Masterclasses

Há provas científicas sobre a utilidade da observação de peritos terceiros: Learning from an Expert fortalece o conhecimento e a recordação, e constrói confiança em futuras decisões difíceis.



Guias rápidos de atuação

A TECH oferece os conteúdos mais relevantes do curso sob a forma de folhas de trabalho ou guias de ação rápida. Uma forma sintética, prática e eficaz de ajudar os estudantes a progredir na sua aprendizagem.



06

Certificação

O Curso de Especialização em Medicina de Precisão em Oncologia Torácica garante, para além do conteúdo mais rigoroso e atualizado, o acesso a um certificado de Curso de Especialização emitido pela TECH Universidade Tecnológica.



“

Conclua este plano de estudos com sucesso e receba o seu certificado sem sair de casa e sem burocracias”

Este **Curso de Especialização em Medicina de Precisão em Oncologia Torácica** conta com o conteúdo científico mais completo e atualizado do mercado.

Uma vez aprovadas as avaliações, o aluno receberá por correio, com aviso de receção, o certificado* correspondente ao título de **Curso de Especialização** emitido pela **TECH Universidade Tecnológica**.

Este certificado contribui significativamente para o desenvolvimento da capacitação continuada dos profissionais e proporciona um importante valor para a sua capacitação universitária, sendo 100% válido e atendendo aos requisitos normalmente exigidos pelas bolsas de emprego, concursos públicos e avaliação de carreiras profissionais.

Certificação: **Curso de Especialização em Medicina de Precisão em Oncologia Torácica**

Modalidade: **online**

Duração: **6 meses**

ECTS: **18**



*Apostila de Haia: Caso o aluno solicite que o seu certificado seja apostilado, a TECH Universidade Tecnológica providenciará a obtenção do mesmo a um custo adicional.

futuro
saúde confiança pessoas
informação orientadores
educação certificação ensino
garantia aprendizagem
instituições tecnologia
comunidade compromisso
atenção personalizada
conhecimento inovação
presente qualidade
desenvolvimento sistema

tech universidade
tecnológica

Curso de Especialização Medicina de Precisão em Oncologia Torácica

- » Modalidade: online
- » Duração: 6 meses
- » Certificação: TECH Universidade Tecnológica
- » Créditos: 60 ECTS
- » Horário: ao seu próprio ritmo
- » Exames: online

Curso de Especialização

Medicina de Precisão em Oncologia Torácica

