

Curso de Especialização

Diagnóstico Clínico em Medicina Integrativa





Curso de Especialização Diagnóstico Clínico em Medicina Integrativa

Modalidade: Online

Duração: 6 meses

Certificação: TECH Universidade Tecnológica

21 ECTS

Carga horária: 525 horas

Acesso ao site: www.techtitute.com/pt/medicina/curso-especializacao/curso-especializacao-diagnostico-clinico-medicina-integrativa

Índice

01

Apresentação

pág. 4

02

Objetivos

pág. 8

03

Direção do curso

pág. 12

04

Estrutura e conteúdo

pág. 28

05

Metodologia

pág. 32

06

Certificação

pág. 40

01

Apresentação

Para qualquer médico, dominar as principais técnicas de anamnese e diagnóstico é fundamental para o exercício da sua profissão, principalmente porque é daí que parte o resto da prática clínica. E a especialidade Integrativa, embora considerada uma alternativa à convencional, não é diferente das restantes e inclui uma série de estratégias específicas através das quais é possível analisar uma determinada doença com base numa exploração significativa e complementar. E se o profissional procura atualizar os seus conhecimentos neste domínio, a TECH tem a opção perfeita para o conseguir. Esta é uma certificação 100% online que consiste em 525 horas do melhor conteúdo teórico, prático e adicional com base nas mais recentes descobertas em Medicina Integrativa. Além disso, poderá manter-se a par dos melhores especialistas, aprendendo, através das suas próprias experiências, as melhores estratégias de diagnóstico clínico existentes.



“

É especialista em Medicina Integrativa ou está interessado nesta área e está à procura de um programa que o ponha informado sobre as estratégias de diagnóstico mais eficazes? Este Curso de Especialização é a resposta a todas a suas perguntas”

As estratégias de diagnóstico contempladas pela Medicina Integrativa são abrangentes, baseadas em técnicas não invasivas que permitem determinar o problema do paciente através da utilização de análises e estudos pormenorizados alternativos aos convencionais. Esta é uma prática fundamental no setor clínico, pois estabelecer com eficácia e precisão a origem da patologia crónica que está a agravar a sua saúde é essencial para determinar o tratamento adequado com base nas características e no grau de progressão da doença.

Graças aos contínuos avanços clínicos nesta área, existe atualmente uma vasta gama de análises que os especialistas podem solicitar quando suspeitam de uma afeção. A fim de o pôr a par das suas características e recomendações, a TECH desenvolveu este programa completo e exaustivo de Diagnóstico Clínico em Medicina Integrativa, uma experiência académica de 525 horas através das quais poderá aprofundar-se nas diferentes abordagens e modelos utilizados atualmente neste setor. Além disso, irá trabalhar no aperfeiçoamento das suas competências profissionais com base nos últimos avanços em fisiopatologia.

Assim, ao longo de seis meses de experiência académica 100% online, alcançará até mesmo os seus objetivos mais ambiciosos graças à qualidade e ao dinamismo do conteúdo incluído neste programa: vídeos detalhados, artigos de investigação, leituras complementares, exercícios de autoconhecimento, notícias, imagens, resumos dinâmicos de cada unidade e muito mais! Tudo estará disponível no campus virtual desde o início da atividade académica e pode ser descarregado para qualquer dispositivo com conexão à Internet. Desta forma, o aluno poderá organizar o calendário letivo de acordo com a sua disponibilidade, sem ter de se preocupar com horários restritos e aulas presenciais e conjugando-o perfeitamente com a atividade do seu consultório.

Este **Curso de Especialização em Diagnóstico Clínico em Medicina Integrativa** conta com o conteúdo científico mais completo e atualizado do mercado. As suas principais características são:

- ♦ O desenvolvimento de casos práticos apresentados por especialistas em Medicina Integrativa
- ♦ O conteúdo gráfico, esquemático e eminentemente prático do livro fornece informações científicas e práticas sobre as disciplinas que são essenciais para a prática profissional
- ♦ Exercícios práticos onde o processo de autoavaliação pode ser levado a cabo a fim de melhorar a aprendizagem
- ♦ A sua ênfase especial em metodologias inovadoras
- ♦ Lições teóricas, perguntas ao especialista, fóruns de discussão sobre questões controversas e atividades de reflexão individual
- ♦ A disponibilidade de acesso ao conteúdo a partir de qualquer dispositivo fixo ou portátil com ligação à Internet

“*Uma certificação ideal para o manter informado sobre as abordagens na Medicina Integrativa através de uma prática baseada nos principais modelos biológicos da prática clínica vigente*”

“

Em apenas seis meses terá aperfeiçoado as suas técnicas de abordagem clínica, através das diretrizes de diagnóstico que estão a revolucionar a prática clínica da Medicina Integrativa”

O corpo docente do curso inclui profissionais do setor que trazem a sua experiência profissional para esta capacitação, para além de especialistas reconhecidos de sociedades de referência e universidades de prestígio.

Graças ao seu conteúdo multimédia, desenvolvido com a mais recente tecnologia educativa, o profissional terá acesso a uma aprendizagem situada e contextual, ou seja, um ambiente de simulação que proporcionará um programa imersivo programado para se formar em situações reais.

A conceção deste programa baseia-se na Aprendizagem Baseada em Problemas, através da qual o profissional deverá tentar resolver as diferentes situações da atividade profissional que surgem ao longo do curso. Para tal, contará com a ajuda de um sistema inovador de vídeo interativo desenvolvido por especialistas reconhecidos.

Terá acesso ilimitado a um Campus Virtual de última geração onde todos os conteúdos teóricos, práticos e adicionais estarão disponíveis desde o primeiro dia.

O melhor programa no mercado académico atual para atualizar os seus conhecimentos em Fisiopatologia, concentrando-se nas redes metabólicas, inflamação e imunidade.



02

Objetivos

A concepção deste Curso de Especialização em Diagnóstico Clínico em Medicina Integrativa foi realizada com o objetivo de fornecer ao especialista as últimas informações relacionadas com a Fisiopatologia e a análise das diferentes doenças que ocorrem com mais frequência neste domínio. Desta forma, poderá trabalhar, de forma 100% online, no aperfeiçoamento das suas competências profissionais utilizando as diretrizes mais inovadoras que se têm estabelecido até à data.



“

O objetivo da TECH com esta e todas as suas certificações é fornecer aos especialistas a informação mais exhaustiva e inovadora relacionada com o setor em que desempenhem as suas funções profissionais"



Objetivos gerais

- Aprofundar especificamente os últimos desenvolvimentos na Medicina Integrativa e no diagnóstico clínico das patologias mais comuns abordadas neste âmbito
- Conhecer em detalhe as melhores e mais eficazes estratégias para analisar perfeitamente as características do paciente sem qualquer margem de erro

“

Um programa com o qual poderá aprofundar-se nos aspetos antropológicos e filosóficos da Medicina Integrativa através dos conceitos mais inovadores para o seu desenvolvimento”





Objetivos específicos

Módulo 1. Abordagens e estratégias

- ♦ Definir o modelo de prática clínica, contextualizando a situação de saúde da pessoa e estabelecimento de objetivos apropriados
- ♦ Conhecer os diferentes sistemas filosóficos da Medicina Integrativa a partir de uma perspectiva antropológica

Módulo 2. Fisiopatologia

- ♦ Reconhecer os processos fisiopatológicos que são comuns a todas as doenças crônicas
- ♦ Conhecer as ferramentas de diagnóstico úteis nestes processos
- ♦ Explicar aspetos básicos relacionados com o módulo
- ♦ Eliminar com segurança a carga tóxica e evitar a reacumulação

Módulo 3. Diagnóstico, análise clínica e complementares

- ♦ Analisar a eficácia da Medicina Genómica na prática clínica, reconhecimento de padrões e avaliação de redes metabólicas
- ♦ Interpretar a literatura relacionada com o módulo

03

Direção do curso

Tanto a direção como a docência deste Curso de Especialização serão conduzidas por uma equipa de profissionais do mais alto nível especializados em Medicina Integrativa, bem como na abordagem das diferentes doenças crónicas através das suas estratégias. Foram eles os responsáveis pela elaboração do programa, bem como do material adicional incluído nele, para que este seja composto, com total garantia, da informação mais recente e crítica sobre o contexto atual.



“

Graças à resolução dos diversos casos práticos incluídos neste programa, poderá aperfeiçoar as suas competências na abordagem clínica das diferentes situações que possam surgir no consultório"

Diretor Internacional Convidado

A Dra. Chiti Parikh é uma figura médica de destaque com uma carreira impressionante na medicina integrativa. Começou a sua carreira clínica no New York Presbyterian Hospital, onde rapidamente ascendeu ao cargo de diretora executiva do programa Saúde Integral e Bem-estar. Nesta função, a Dra. Parikh supervisiona uma equipa de mais de 30 funcionários clínicos e não clínicos, fornecendo um conjunto abrangente de serviços, incluindo nutrição, acupuntura, massagem, coaching de saúde, psicoterapia, pilates, meditação e ioga. Desenvolveu e lançou uma bolsa de estudos clínicos em medicina integrativa para médicos com formação em medicina familiar e medicina interna, e incorporou o ensino da medicina integrativa no currículo da Weill Cornell Medicine, para além de estabelecer colaborações importantes com o departamento de oncologia, gestão da dor e cuidados paliativos para proporcionar uma experiência de tratamento holística e compassiva.

A Dra. Parikh tem também desempenhado um papel de liderança na promoção da sensibilização para a medicina integrativa, colaborando com sociedades profissionais e contribuindo regularmente para meios de comunicação social como o Dr. Oz Show, NBC News e VICE News. Tem demonstrado um forte empenho no ensino e na orientação, oferecendo oportunidades de aprendizagem e orientação a estudantes de medicina, residentes, estagiários e médicos interessados em aprender mais sobre medicina integrativa.

É igualmente importante sublinhar a contribuição internacional da Dra. Parikh no domínio dos direitos humanos. Como avaliadora médica voluntária da Physicians for Human Rights, efectuou avaliações médicas forenses de vítimas de tortura que procuravam asilo em todo o mundo. Além disso, foi voluntária e consultora no Weill Cornell Center for Human Rights, onde orientou estudantes na realização de avaliações médicas e os informou sobre violações dos direitos humanos. Estas importantes contribuições aumentaram a relevância do seu trabalho na arena internacional e reforçam o seu empenhamento na justiça e no bem-estar humano.



Dra. Parikh, Chiti

- Diretora Executiva de Saúde Integrativa e Bem-Estar do New York Presbyterian Hospital
- Diretora de Medicina Hospitalar no New York Presbyterian Lower Manhattan
- Diretora Executiva da Weill Cornell Medicine
- Doutoramento em Medicina pela Rutgers Robert Wood Johnson Medical School

“

Graças à TECH, poderá aprender com os melhores profissionais do mundo"

Direção



Dra. Alejandra Menassa

- Responsável pela Unidade de Medicina Interna e Saúde Mental da Clínica de Medicina Integrativa
- Responsável pela área de Enfermagem da Clínica de Medicina Integrativa
- Médica adjunta do Serviço de Urgências do Hospital Doce de Outubro
- Membro da Equipa Médica Psicanalítica da Produtora Cinematográfica Grupo Cero
- Mestrado em Avaliação de Lesões Corporais e Psicossociais pelo Instituto Europeu de Saúde e Bem-Estar
- Especialista em Perícia Judicial Psicológica pelo Instituto Alborán de Psicologia
- Especialista em Ozonoterapia em Medicina Interna da Universidade de Havana
- Vice-Presidente da Sociedade Espanhola de Saúde e Medicina Integrativa
- Membro da Sociedade Espanhola de Medicina Interna



Dr. Pedro Rodríguez Picazo

- Diretor adjunto da Clínica UME
- Diretor fundador de Medintegra
- Coordenador de Saúde na COLISSE
- Doutoramento em Ciências da Saúde pela Universidade de Alicante
- Bacharelato em Enfermagem e Saúde Comunitária pela Universidade de Alicante
- Especialista Universitário em Osteopatia, Cinesiologia e Acupuntura pela Universidade de Múrcia
- Mestrado em Saúde e Medicina Integrativa Avançada pela TECH Universidade Tecnológica
- ARPN, Serviços de Saúde da Universidade Europeia Miguel de Cervantes
- Membro do Conselho Editorial da Revista Medicina Integrativa RS&MI
- Membro da Direção da Sociedade Espanhola de Saúde e Medicina Integrativa
- Sócio da European Society of Sleep Medicine
- Sócio da Society of Sleep Oncology

Professores

Dra. María José Vargas Sánchez

- ♦ Especialista em Anestesiologia e Reanimação na Synergia MedicalCare
- ♦ Médica especialista em Anestesiologia na Blue Healthcare
- ♦ Health Coach especializada em Gestão emocional e Bem-estar para a Fundação Sauce
- ♦ Coach de Coerência Cardíaca no Instituto Heartmath
- ♦ Mestrado em Investigação e Tratamento especializado da dor pela Universidade de Valência
- ♦ Mestrado em Medicina de Emergência no Hospital Clínico San Carlos
- ♦ Vice-presidente da Federação Espanhola de Reiki
- ♦ Membro da Sociedade Espanhola Saúde e Medicina Integrativa

Dra. Helena Trujillo

- ♦ Psicóloga especializada em técnicas de Psicanálise
- ♦ Psicanalista em consultas particulares de Madrid
- ♦ Diretora de televisão e apresentadora de programas científicos e culturais para o Grupo Cero TV
- ♦ Membro do Departamento de Atenção Clínica do Grupo Cero
- ♦ Psicanalista em consultas particulares em Málaga
- ♦ Licenciatura em Psicologia Universidade de Málaga
- ♦ Especialista em Criminologia pelo Instituto Interuniversitário de Málaga

Dra. Marta Alonso Almela

- ♦ Nutricionista na Clínica de Medicina Integrativa
- ♦ Nutricionista em consultas profissionais privadas Un Cuerpo Feliz
- ♦ Mestrado em Segurança Alimentar Universidade Complutense de Madrid
- ♦ Licenciatura em Ciências e Tecnologia dos Alimentos pela Universidade Autónoma de Madrid
- ♦ Diplomado em Nutrição Humana e Dietética na Universidade de Almería e no Instituto de Nutrição Celular Activa
- ♦ Membro da Associação Espanhola de Dietistas e Nutricionistas

Doutor Daniel García Pérez-Juana

- ♦ Fisioterapeuta e enfermeiro
- ♦ Fisioterapeuta em consultas particulares Daniel García Pérez-Juana
- ♦ Diretor assistente na Clínica Imede
- ♦ Responsável pelo Departamento de Fisioterapia e Osteopatia na Clínica de Medicina Integrativa
- ♦ Doutoramento em Ciências da Saúde, Dor e Cinestesia pela Universidade Rey Juan Carlos
- ♦ Mestrado em Controlo Motor Neurológico e Fisioterapia pela Universidade Rey Juan Carlos
- ♦ Presidente e fundador da Associação Espanhola de Tao Yin

Dra. Ayla Faulin

- ♦ Responsável pelo Departamento de Enfermagem da Clínica de Medicina Integrativa
- ♦ Mestrado em Suplementação Nutricional Integrativa Baseada em Evidências pela Escola de Saúde Integrativa
- ♦ Pós-graduação em terapias naturais, especialidade em Naturopatia no Real Centro Universitário Escorial-María Cristina
- ♦ Especialista em Nutrição aplicada à clínica pela Escola de Saúde Integrativa

Dr. Luis Hortal

- ♦ Médico de Família
- ♦ Professor de Sistemas de informação sanitária e Ecografia na SERMAS
- ♦ Diploma Avançado em Homeopatia
- ♦ Docente do 5º e 6º ano na Universidade de Alcalá
- ♦ Tutor de Residentes de Medicina Familiar e Comunitária DAEste SERMAS

Dra. Teresa Lajo Morales

- ♦ Endocrinologista na Synergia MedicalCare
- ♦ Endocrinologista na Clínica Nuosalud
- ♦ Responsável pelo Serviço de Endocrinologia do Hospital Universitário de Moncloa
- ♦ Médico Especialista em Endocrinologia e Nutrição no Hospital La Paz
- ♦ Curso de Especialização em Medicina pela Universidade de Alcalá de Henares

Dra. Carmen Salgado

- ♦ Naturopata e Diretora do Herbarum Natura
- ♦ Diretora e fundadora do centro terapêutico Herbarum Natura
- ♦ Membro do Departamento de Naturopatia do Centro de estudos superiores Philippus Thuban
- ♦ Licenciatura em Farmácia pela Universidade Complutense de Madrid
- ♦ Licenciatura em Bioquímica e Biologia Molecular
- ♦ Curso de Especialização em Homeopatia do Real Centro Universitário María Cristina de El Escorial
- ♦ Especialista em Nutrição e Medicina Ortomolecular pela Associação Francesa de Medicina Ortomolecular

Doutor Tomás Álvaro Naranjo

- ♦ Diretor do Centro de Medicina Integrativa Arjuna Tortosa
- ♦ Investigador colaborador do Hospital de Tortosa Verge
- ♦ Investigador independente em Medicina Bioenergética, Vibracional e Sinérgica
- ♦ Médico especialista no Serviço de Patologia do Centro de Saúde do HTVC
- ♦ Doutoramento em Anatomia Patológica
- ♦ Licenciatura em Psicologia Clínica
- ♦ Membro da Sociedade Internacional de Sintergética

Doutora María del Carmen González Martín

- ♦ Diretora Médica da Clínica Centro
- ♦ Especialista em Medicina Ortomolecular e Antienvhecimento Clínica Centro
- ♦ Doutoramento em Doenças Infecciosas e Microbiologia pela Universidade de Granada
- ♦ Mestrado em Nutrição Celular Ativa pela Associação Francesa de Medicina Ortomolecular
- ♦ Vice-Presidente da Associação de Medicina Estéticos de Granada
- ♦ Membro de: Sociedade Espanhola de Nutrição e Medicina Ortomolecular, Membro do Comité Internacional de peritos em Ozonoterapia

Dr. Juan Pablo Moltó

- ♦ Diretor gerente do Instituto Internacional de Acupuntura Científica e Psiconeuroacupuntura
- ♦ Investigador principal do Instituto Internacional de Acupuntura e ciências da Saúde
- ♦ Membro fundador do Conselho geral da Escola de Médicos Naturistas de Espanha
- ♦ Diplomado em Medicina Tradicional Chinesa de Acena Málaga
- ♦ Diplomado em Naturopatia de Acena, Málaga, 1996
- ♦ Diplomado em Homeopatia do Real Centro Universitário María Cristina em Madrid

Doutora Neus Esmel Esmel

- ♦ Diretora do Centro Esmel Terapias
- ♦ Enfermeira no Vall d'Hebron Barcelona Hospital Campus
- ♦ Enfermeira no Hospital Universitário de Bellvitge
- ♦ Enfermeira de Oncologia no Hospital Duran i Reynals
- ♦ Enfermeira no Hospital Germans Trias i Pujol
- ♦ Enfermeira no Hospital Lluís Alcanyis
- ♦ Doutoramento em Ciências de Enfermaria na Universidade Rovira i Virgili
- ♦ Membro da Sociedade Espanhola de Medicina Interna

Doutora Camino Díaz Díez

- ♦ Diretora de consultas particulares Dra. Camino Díaz
- ♦ Coordenadora Médica da Blue Healthcare
- ♦ Médica do Departamento de Saúde do Reebok Sports Club
- ♦ Responsável pelo Departamento de Homeopatia da Clínica de Medicina Integrativa
- ♦ Colaboradora da Unidade de Oncologia do Hospital de La Moraleja
- ♦ Médica especialista do Instituto Homeopático e Hospital de San José
- ♦ Membro da Sociedade Espanhola de Medicina Geral
- ♦ Membro da Sociedade Espanhola de Saúde e Medicina Integrativa
- ♦ Mestrado em Suplementação e Nutrição pela Universidade Cardenal Herrera

Doutora Josepa Rigau

- ♦ Imunologista e especialista na Virtual Clinic MASalud
- ♦ Microimunoterapeuta na Virtual Clinic MASalud
- ♦ Médica especialista em Medicina Biológica e Genética em diferentes instituições
- ♦ Doutoramento em Medicina e Cirurgia pela Universidade Rovira i Virgili
- ♦ Mestrado em Medicina Biológicas e Antienvhecimento pela Universidade de Alcalá de Henares
- ♦ Mestrado em Farmacogenética, Farmacogenómica e Medicina Personalizada pela Universidade de Barcelona
- ♦ Mestrado em Medicina Ambiental pela Academia Americana de Medicina Ambiental
- ♦ Presidente e fundadora da Associação Espanhola de Microimunoterapia
- ♦ Membro de: Associação Europeia de Laser, Sociedade Espanhola de Laser Médico e Cirúrgico, Sociedade Espanhola de Medicina Antienvhecimento e Longevidade, Sociedade Espanhola de Saúde e Medicina Integrativa I

Dra. Lola De la Puerta

- ♦ Diretora e Médica de um consultório particular de Medicina Integrativa e Antienvhecimento
- ♦ Consultora médica do Laboratório Cobas
- ♦ Especialista do Comité Médico do Instituto de Microecologia
- ♦ MESTRADO EM MEDICINA BIOLÓGICA e ANTIENVELHECIMENTO pela Universidade de Alcalá de Henares
- ♦ Sócia da Sociedad Española de Probióticos y Prebióticos
- ♦ Membro de: Sociedade Espanhola de Medicina Antienvhecimento e Longevidade, Sociedade Espanhola de Medicina Integrativa, Sociedade Espanhola de Medicina Biológica e Antienvhecimento, Sociedade Espanhola de Medicina Cosmética e Cirurgia, Associação de Terapia Microbiológica





Dr. Juan Serrano Gandía

- ♦ Técnico Executivo Responsável de Projetos na empresa Dietéticos Intersa
- ♦ Biólogo Analista na Fundação Instituto Valenciano de Oncologia
- ♦ Licenciatura em Ciências Biológicas, especializado em Bioquímica e Biologia Molecular, pela Universidade de Valência
- ♦ Vice-Presidente da Sociedade Espanhola de Saúde e Medicina Integrativa
- ♦ Membro da Sociedade Espanhola de Fitoterapia

Dr. Xevi Verdaguer

- ♦ Diretor do Instituto de Psiconeuroimunologia Xevi Verdaguer
- ♦ Especialista em Psiconeuroimunologia, Acupuntura e Hipnose por vários centros de capacitação
- ♦ Licenciatura em fisioterapia pela UCAM
- ♦ Licenciatura em Nutrição Humana e Dietética pela Universidade Isabel I de Burgos
- ♦ Diplomado em Fisioterapia pela EU Gimbernat

Doutora Susana Benito de la Torre

- ♦ Doutorada especializada em Reabilitação e Medicina Física
- ♦ Médica de Reabilitação no Consultório do Sistema Locomotor do Hospital Infanta Leonor
- ♦ Médica de Reabilitação no Hospital Carlos III
- ♦ Instrutora de cursos de coaching online

Sra. Mar Alonso Moreno

- ♦ Terapeuta especialista em métodos biológicos naturopáticos
- ♦ Terapeuta em Saúde Integrativa Satva
- ♦ Assessora e coordenadora de *Synergia Medical Care*
- ♦ Oradora em Congressos de Medicina Integrativa
- ♦ Professora de programas de Saúde Integrativa
- ♦ Especialista em Biofísica Quântica
- ♦ Especialização em Medicina Ambiental pela AAMA

Dra. Judith Gelfo

- ♦ Odontologista e Cinesiologista
- ♦ Diretora do Centro de Ondontologia Holística
- ♦ Odontologista Homeopata na Virtual Clinic MASalud
- ♦ Licenciatura em Odontologia pela Universidade Nacional de Córdoba, Argentina
- ♦ Licenciatura em Aperfeiçoamento em Oclusão e Postura em Chave Cinesiológica pela Universidade de Palermo, Itália
- ♦ Vice-presidente e fundadora da Sociedade Espanhola de Cinesiologia Médico-Odontológica
- ♦ Membro da Fundação Dentoshopia-GEODA

Dra. María José Barrena Uriarte

- ♦ Bioquímica especializada no domínio da saúde
- ♦ Fundadora e Diretora da *Intermedical Solutions*
- ♦ Diretora de qualidade na Policlínica Guipúzcoa
- ♦ Consultora de Gestão de Qualidade Hospitalar em *GF Consulting*
- ♦ Imunologista Clínica na Policlínica Guipúzcoa
- ♦ Responsável e colaboradora de projetos de investigação
- ♦ Licenciatura em Biologia pela Universidade Complutense de Madrid

Dra. Marisa García Alonso

- ♦ Farmacêutica especialista em Análises Clínicas e tratamentos naturais
- ♦ Diretora do Laboratório de Análises Clínicas da Clínica Santa Elena
- ♦ Diretora geral de Estudos Analíticos Aplicados à Clínica S.L
- ♦ Gerente de Laboratórios Reunidos S.L
- ♦ Farmacêutica chefe da Farmácia Estación de Atocha
- ♦ Licenciatura em Farmácia pela Universidade Complutense de Madrid
- ♦ Mestrado em Toxicodependência
- ♦ Especialista em Análises Clínicas pela Universidade Complutense de Madrid

Sr. Carlos Gómez Martín

- ♦ Terapeuta especialista em Medicina Chinesa
- ♦ Terapeuta de Acupuntura Carlos Maudos Martín
- ♦ Diplomado em Biorresonância MORA
- ♦ Curso de Cinesiologia

Dr. Fernando Guirado Aguirre

- ♦ Biometrista e Investigador Hematográfico
- ♦ Investigador de Hematografia
- ♦ Terapeuta em consultório particular
- ♦ Presidente do Instituto Holístico de Hematologia
- ♦ Ajudante Técnico de Saúde e Enfermaria
- ♦ Mestrado em Quantum Scio
- ♦ Diplomado em Naturopatia

Dra. Carmen Navarro

- ♦ Diretora Médica da Clínica GAIA
- ♦ Consulta especializada em Medicina Ambiental: SQM, SFC, Fibromialgia e doenças infecciosas crónicas bacterianas e virais
- ♦ Licenciatura em Medicina e Cirurgia pela Universidade de Granada
- ♦ Especialista em Micronutrição e Terapia Dietética pela Universidade de Almeria
- ♦ Mestrado em Medicina Integrativa e Humanista

Dra. Ana Cristina Mendes Moreira

- ♦ Diretora Geral e Clínica do Centro de Medicina Integrativa Dra. Ana Moreira
- ♦ Mestrado em Medicina Biológica e Antienvhecimento pela Universidade de Alcalá de Henares
- ♦ Presidente da Sociedade Portuguesa de Medicina Integrativa
- ♦ Vice-presidente da Sociedade Portuguesa de Ozonoterapia
- ♦ Membro do Comité Executivo da Sociedade Europeia de Medicina Integrativa

Dra. Pilar Muñoz Calero

- ♦ Presidente e Diretora da Fundación Alborada de Medicina Ambiental
- ♦ Colaboradora do Breakspear Medical Group do Reino Unido
- ♦ Codiretora da Cátedra Extraordinária em Patologia e Ambiente da Universidade Complutense de Madrid
- ♦ Membro da Ilustre Academia de Ciencias de la Salud Ramón y Cajal
- ♦ Membro de: Academia Americana de Medicina Ambiental, Sociedad Española de Salud de Precisión, Sociedade Internacional contra a Doença de Lyme e outras patologias associadas

Dr. Sergio Mejía Viana

- ♦ Cardiologista especializado em Terapias Integrativas
- ♦ Coordenador da I de Covid19 no Hospital Viamed Virgen de la Paloma
- ♦ Cardiologista Intervencionista em Cardio Care, Hospital High Care em Marbella e no Hospital CHIP de Málaga
- ♦ Consultor de Cardiologia no Hospital Saint Bernard's
- ♦ Diretor do Laboratório de Hemodinâmica do Instituto do Coração em Xanit Hospital Internacional
- ♦ Membro de: Sociedade Europeia de Cardiologia, Sociedade Espanhola de Cardiologia, Sociedade Espanhola de Saúde e Medicina Integrativa, Federação Espanhola de Medicina Integrativa, Associação Espanhola de Profissionais de Ozonoterapia

Dra. Belén González Lozón

- ♦ Especialista em Medicina Familiar e Comunitária especialista em Psiconeuroimunologia
- ♦ Médica especialista em Nutrição e Medicina Integrativa no Centro Médico San Fernando
- ♦ Médica especialista em Nutrição e Medicina Integrativa na Clínica Varoa
- ♦ Responsável Clínica em Insit
- ♦ Professora de pós-graduação em Medicina Integrativa
- ♦ Mestrado em Psiconeuroimunologia Clínica pela Universidade Pontifícia de Salamanca

Dra. Mónica González Iñiguez

- ♦ Enfermeira especialista em Terapias Naturais
- ♦ Enfermeira no Hospital de Elche
- ♦ Acupunturista Clínica Vita Nova
- ♦ Presidente da Associação de Terapias Naturais e Energéticas
- ♦ Diplomada em Enfermagem pela Universidade de Alicante

Dr. Héctor Cruz Tabuenca

- ♦ Médico especializado em Neurologia
- ♦ Neurologista no Consorcio Sanitario de Terrassa
- ♦ Neurologista no Hospital Clínico de Saragoça
- ♦ Neurologista no Consorcio Sanitario de Vic
- ♦ Homeopata no Centro de Saúde Familiar Mare Nostrum
- ♦ Autor de vários artigos científicos
- ♦ Orador em Congressos relacionados com Homeopatia
- ♦ Mestrado em Homeopatia pela AMHB

Doutora Carolina Romero

- ♦ Diretora do Centro de Terapia Corporal Mental Canarias
- ♦ Responsável pelo departamento de Mente e Corpo no programa de Saúde Integrativa nos Hospitais de San Roque
- ♦ Coautora do livro integrativo de oncologia
- ♦ Terapeuta de arte, professora de Samatha - Vipassana e Terapia de Yoga
- ♦ Especializada em Yoga Tibetana, Yoga dos Sonhos e Bardo
- ♦ Membro da Sociedade Espanhola de Saúde e Medicina Integrativa (SESMI)
- ♦ Doutorada em Psicologia Clínica (Neuromodulação para redução da dor)
- ♦ Curso oficial de Pós-graduação em Neuropsicologia e Educação
- ♦ Curso oficial de Pós-graduação em Intervenção Familiar e Mediação

Dra. Esther Ibáñez Ruiz

- ♦ Especialista em Cirurgia Geral e Digestiva especialista em Oncologia Integrativa
- ♦ Médica e Clínica de Medicina Integrativa Doutora Esther Ibáñez
- ♦ Médica de família e Pediatra em diversos centros hospitalares
- ♦ Presidente da Sociedade Espanhola de Médicos Integrativos
- ♦ Professora de pós-graduação de Oncologia Integrativa
- ♦ Mestrado em Medicina Chinesa e Acupuntura

Dra. Laia Mas Llorens

- ♦ Enfermeira especialista em Saúde Integrativa
- ♦ Cofundadora e diretora adjunta do Instituto de Salud Integrativa y Consciente
- ♦ Enfermeira Integrativa na Clínica Omega Zeta
- ♦ Enfermeira Integrativa em Osteo9
- ♦ Licenciatura em Enfermagem pela Universidade de Barcelona
- ♦ Mestrado em Medicina e Enfermagem Naturalista pela Universidade de Barcelona
- ♦ Pós-graduação em Enfermagem Cirúrgica pela Universidade Autônoma de Barcelona

Dr. Sergio Portales

- ♦ Médico Integrativo (Homeopatia, Acupuntura, Cinesiologia, Bioresonâncias, etc.) em Consulta Privada
- ♦ Ex-Presidente da Sociedade Matritense Hahnemannian
- ♦ Licenciatura em Medicina e Cirurgia pela Universidade Nacional do México e pela Universidade de Alcalá de Henares
- ♦ Especialista em Medicina Interna
- ♦ Diplomado em Acupuntura
- ♦ Ex catedrático de Fisiologia Médica
- ♦ Diplomado em Psicoterapia Gestalt

Dra. Natalia Sofía Aldana Martínez

- ♦ Médica Especialista em Medicina Alternativa e Medicina Integral
- ♦ Consultora no Ministério da Saúde e Proteção Social da Colômbia
- ♦ Coordenadora da Academy of Integrative Health & Medicine
- ♦ Médica especialista em Medicina Alternativa, Complementar e Integrativa na Kailash Medicine
- ♦ Médica Especialista em Medicina Alternativa no Hospital Medicina de Oriente
- ♦ Médica Especialista em Medicina Alternativa no Hospital Tunjuelito
- ♦ Médica especialista no Hospital E.S.E. Hospital Nazareth
- ♦ Editora Geral de BVS MTCI Américas
- ♦ Licenciatura em Medicina e Cirurgia pela Universidade Industrial de Santander
- ♦ Especialista em Terapias Alternativas (Acupuntura e Medicina Oriental) da Universidade Manuela Beltrán
- ♦ Mestrado em Medicina Alternativa Área de Homeopatia pela Universidade Nacional da Colômbia
- ♦ Membro de: Red MTCI Américas

Doutor Gualberto Díaz Sáez

- ♦ Médico Especialista em Medicina Familiar e Comunitária
- ♦ Médico homeopata e oncologista integrativo em Centros Médicos Conde Orgaz y Pinar
- ♦ Investigador nos Laboratórios Servier e no Departamento Médico dos Laboratórios Boiron
- ♦ Professor em cursos e seminários relacionados com a Homeopatia
- ♦ Orador habitual em Congressos sobre Homeopatia e Medicina Integrativa
- ♦ Consultor editorial e técnico da editora científica Amazing Books
- ♦ Membro da Diretoria e do Comité Científico da Sociedade Espanhola de Médicos Homeopatas
- ♦ Doutoramento em Biotecnologia, Medicina e Ciências Biológicas pela Universidade Francisco de Vitoria

Dr. Leonardo Hernández Niño

- ♦ Médico cirurgião especialista em Terapias Alternativas
- ♦ Médico na Unidade Médica Cirúrgica San Luis
- ♦ Médico na HERAZ Medicina Holística
- ♦ Médico em consultório particular
- ♦ Diretor do Departamento de Investigação do Magnofarma Lab
- ♦ Professor em programas universitários relacionados com Medicina Alternativa
- ♦ Diplomado em Homotoxicologia e Medicina Biológica pela Universidade El Bosque
- ♦ Diplomado em Acupuntura e Moxabustão pela Universidade El Bosque

Dra. Eliza Blázquez

- ♦ Nutrição clínica e divulgadora
- ♦ Responsável pelo departamento de Nutrição e Dietética da Clínica IQtra Medicina Avançada
- ♦ Colaboradora habitual em jornais e revistas
- ♦ Divulgadora nutricional no YouTube
- ♦ Autora do livro *Dieta integrativa, la dieta que tu salud necesita*
- ♦ Licenciatura em Nutrição Humana e Dietética pela Universidade Complutense de Madrid
- ♦ Especializada em Imunonutrição

Doutora Valle Fernandez Barrera

- ♦ Doutora especialista em Medicina Integrativa
- ♦ Médica integrativa no Consultório Valle Fernández
- ♦ Médica de Família em Centros de Saúde e Urgências
- ♦ Diretora do Centro Médico Estético Los Almendrales
- ♦ Mestrado em Medicina Integrativa e Humanista pelo Instituto Lineo ASEPROIM
- ♦ Especialista em Imunonutrição pela Universidade Católica de Valência San Vicente Mártir

Dra. Rosario García Gutiérrez

- ♦ Especialista em Medicina Familiar e Comunitária especialista em Antienvhecimento e Medicina Estética
- ♦ Diretora da Clínica Vitaelia
- ♦ Responsável médica da Unidde de Ozonoterapia e Soroterapia Biológica na Sha Wellness Clinic
- ♦ Médica em consultório particular
- ♦ Mestrado em Medicina Biológica e Antienvhecimento pela Universidade de Alcalá de Valência
- ♦ Mestrado em Medicina Biológica e Antienvhecimento pela Universidade de Alcalá de Valência

Dr. José Yanguas Pol

- ♦ Homeopata e empresário de materiais ortopédicos
- ♦ Técnico Superior em Ortopedia no centro privado de ensino básico e secundário CEBAT em Muchamiel
- ♦ Diploma em Homeopatia CEDH no Colégio de Médicos de Alicante por Boiron
- ♦ Licenciatura em Farmácia pela Universidade de Granada

Sr. Arístides Díaz

- ♦ Terapeuta complementar especialista em Constelações Familiares

Dr. Julio Bogeat

- ♦ Psicólogo Clínico especializado em Hipnose Ericksoniana
- ♦ Psicoterapeuta em consultório particular
- ♦ Consultor para várias entidades públicas e privadas, especialmente no setor da saúde
- ♦ Colaborador especializado da Federação Nacional de Associações para a Luta contra as Doenças Renais
- ♦ Colaborador da Fundação para o Desenvolvimento da Consciência
- ♦ Licenciatura em Psicologia Clínica pela Universidade CEU San Pablo

Dra. Beatriz Daza

- ♦ Enfermeira especializada em Medicina Tradicional Chinesa
- ♦ Acupunturista de Medicina Tradicional Chinesa na Clínica Medizen
- ♦ Enfermeira freelance ao domicílio
- ♦ Enfermeira especializada na SANITAS SOCIEDAD ANONIMA DE HOSPITALES
- ♦ Enfermeira na Clínica de Medicina Integrativa
- ♦ Mestrado em Cuidados Paliativos pela Universidade Camilo José Cela
- ♦ Técnica Superior em Medicina Tradicional Chinesa pela Fundação Europeia de Medicina Tradicional Chinesa
- ♦ Secretária da Sociedade Espanhola de Saúde e Medicina Integrativa
- ♦ Membro da Associação de Acupunturistas de Saúde

Dra. Isabel García

- ♦ Endocrinologista e Nutricionista Integrativa
- ♦ Especialista do Instituto de Salud Integrativa y Consciente
- ♦ Médica Integrativa em Osteo9
- ♦ Coaching Nutricional na Clínica Omega Zeta
- ♦ Médica Adjunta de Endocrinologia no Centre Mèdic Castelldefels
- ♦ Médica Adjunta de Endocrinologia no Instituto Catalán de Endocrinología
- ♦ Mestrado em Naturoterapia e ISMET

Dra. Cristina Pellicer Sabadí

- ♦ Médica especialista em Medicina Integrativa
- ♦ Professora e várias formações de Medicina Integrativa
- ♦ Médica formadora em cirurgia torácica
- ♦ Licenciatura em Medicina e Cirurgia pela Universidade Autónoma de Barcelona
- ♦ Mestrado em Oncologia Clínica pela Universidade do País Basco
- ♦ Mestrado em PNI Clínico pela Universidade de Salamanca e PNI na Europa
- ♦ Formada em múltiplas disciplinas de saúde e complementares

Dra. Isabel Giral

- ♦ Presidente na Sociedade Espanhola de Saúde e Medicina Integrativa
- ♦ Diretora da Unidade de Acupuntura da Clínica Universitária Dexeus
- ♦ Fundadora da clínica de Acupuntura e Medicina Natural ENERGIMED S.L
- ♦ Editora na Revista Internacional de Acupuntura
- ♦ Mestrado em Acupuntura da Universidade de Lleida
- ♦ Presidente da seção de médicos de acupuntura do Colégio de Médicos de Barcelona
- ♦ Membro de: Conselho Internacional de Acupuntura Médica, Sociedade Europeia de Medicina Integrativa

Dr. Josep María Mestres Sales

- ♦ Angiologista e Cirurgião Vascular da Clínica Sagrada Família
- ♦ Médico adjunto do Hospital de Sant Pau
- ♦ Consultor II do Serviço de Angiologia e Cirurgia Vascular do Hospital de la Santa Creu i Santa Pau
- ♦ Fundador e secretário da Fundação Catalã para o Estudo das Doenças Vasculares
- ♦ Membro de: Sociedade Catalã de Angiologia e Cirurgia Vascular, Sociedade Espanhola de Angiologia e Cirurgia Vascular, Sociedade Espanhola de Radiologia, Sociedade Internacional de Cirurgia Endovascular, Fórum Venoso Europeu

Dra. Carolina García Sabaté

- ♦ Bioquímica especialista em Microbioma
- ♦ Responsável pelo Laboratório de Técnicas Avançadas de Biologia Molecular no Laboratório Teletest
- ♦ Oradora no Congresso Internacional da Sociedade Espanhola de Nutrição e Medicina Ortomolecular
- ♦ Licenciatura em Bioquímica pela Universidade de Barcelona
- ♦ Mestrado experimental em Ciências Farmacológicas pela Universidade de Valência
- ♦ Especialista em Dietética e Nutrição pela Universidade UCAM

Doutor Juan Sabater Tobella

- ♦ Investigador especializado em Medicina Genómica e metabopatias
- ♦ Presidente honorário da Academia Real de Farmácia da Catalunha
- ♦ Presidente da Eugenic
- ♦ Diretor do primeiro centro em Espanha dedicado à investigação e diagnóstico de doenças metabólicas: Instituto de Bioquímica Clínica-Barcelona
- ♦ Implementação do primeiro programa provincial para a deteção precoce da fenilcetonúria e de outras metabopatias
- ♦ Professor de Bioquímica na Faculdade de Medicina da Universidade Autónoma de Barcelona
- ♦ Doutoramento em Farmácia pela Universidade de Barcelona
- ♦ Licenciatura em Farmácia pela Universidade de Barcelona
- ♦ Membro de: Real Academia de Medicina da Catalunha, Real Academia Nacional de Medicina, do Instituto de Espanha, Real Academia de Farmácia da Catalunha

Dr. Francisco Almodóvar Navalón

- ♦ Advogado especializado em Direito da Saúde
- ♦ Cofundador do Bufete Almodóvar & Jara
- ♦ Coordenador das Equipas Jurídicas do Bufete Almodóvar & Jara
- ♦ Responsável pela Gestão e Desenvolvimento do Bufete RAM
- ♦ Autor do livro *El dato personal terapéutico*
- ♦ Coautor de várias monografias e artigos sobre questões legais relacionadas com os direitos de saúde
- ♦ Orador habitual em conferências, cursos e congressos relacionados com o Direito Farmacêutico e Sanitário
- ♦ Colaborador do *European Pharmaceutical Law Group*
- ♦ Licenciatura em Direito pela Universidade Complutense de Madrid
- ♦ Mestrado em Direito das Novas Tecnologias

Doutor Sergio Luis Sánchez Suárez

- ♦ Presidente da Federação Espanhola de Profissionais de Medicina Integrativa (FESMEDI)
- ♦ Médico Especialista em Medicina e Saúde Integrativa em Canarias Biomédica
- ♦ Doutoramento em Medicina pela Universidade de Las Palmas de Gran Canaria (ULPGC)
- ♦ Licenciatura em Medicina pela Universidade de La Laguna
- ♦ Mestrado em Nutrição pela Universidade de Las Palmas de Gran Canaria
- ♦ Mestrado em Neurociências e Biologia Comportamental pela Universidade Pablo Olavide de Sevilha
- ♦ Diplomado em medicina homeopática da Escola Médica Homeopática Argentina "Tomás Pablo Paschero"
- ♦ Diplomado em Reeducação Postural Global (RPG) pela Universidade de Terapias Manuais de Saint Mont, França
- ♦ Especializado em Microimunoterapia pelo Instituto 3IDI-Espanha
- ♦ Diplomado em Drenagem Linfática Manual Vodder pela Associação para a Promoção da LDMV-Espanha

Dr. Juan Carlos Crespo de la Rosa

- ♦ Médico e investigador em Medicina e Saúde Integrativa
- ♦ Médica geral em consultório particular
- ♦ Autor de 4 livros
- ♦ Autor de 150 artigos científicos publicados em revistas de carácter nacional e internacional
- ♦ Professor de pós-graduação
- ♦ Presidente da Associação Espanhola de Medicina Integrativa
- ♦ Diretor do Instituto de Revitalização Médica Integrativa
- ♦ Orador habitual em Congressos sobre Medicina e Saúde Integrativa
- ♦ Doutoramento em Medicina e Cirurgia pela Universidade de Sevilha

Dr. Carlos Morales Martín

- ♦ Médico em consultório particular associado ao Instituto de Nutrição Celular Ativa
- ♦ Diretor Médico de Ser Integral Saúde Integrativa
- ♦ Médico assistente em FREMAP, Mutua UMI y CRUZ BLANCA E.P.S
- ♦ Diretor da Unidade Local de Garagoa e Boyaca para o Instituto Nacional de Medicina Legal e Ciências Forenses da Colômbia
- ♦ Mestrado em Nutrição Celular pela CEU Fundação San Pablo
- ♦ Especialista Universitário em Nutrigenómica e Antienvhecimento

Doutora Ruth Matute

- ♦ Bioquímica e bióloga molecular especialista em Nutrigenómica
- ♦ Bioquímica na ADNLife
- ♦ Oradora em vários cursos relacionados com Genómica nutricional
- ♦ Doutorada em Bioquímica e Biologia Molecular
- ♦ Licenciatura em Bioquímica e Biologia Molecular
- ♦ Especialista em Genómica e Medicina de Precisão da Universidade da Califórnia
- ♦ Especialista em Epigenética e Controlo da Expressão Genética da Universidade de Melbourne
- ♦ Especialista em Nutrição Clínica pela Universidade de Califórnia

Dr. Jesús Domínguez Iglesias

- ♦ Fisioterapeuta especialista em Osteopatia e Naturopatia
- ♦ Diretor do Gheos Proyecto Natural S.L
- ♦ Autor do livro Mi ayuno
- ♦ Orador em vários Congressos de Medicina
- ♦ Mestrado em Fisiologia Humana pela Universidade de Barcelona
- ♦ Especialista em Análise Mineral Capilar

Dr. David Vinyes

- ♦ Médico Especialista em Neurologia
- ♦ Diretor Médico do Instituto de Terapia Neural E Medicina Reguladora de Barcelona
- ♦ Professor capacitador de cursos de Terapia Neural na Europa e América
- ♦ Orador em vários congressos nacionais e internacionais de Terapia Neural, Dor Craniofacial e Oral e Ginecologia
- ♦ Licenciatura em Medicina e Cirurgia pela Universidade Autónoma de Barcelona
- ♦ Mestrado em Neurociências na UAB
- ♦ Mestrado em Antropologia da Medicina na Universidade de Tarragona
- ♦ Especialização em Terapia Neural na CIMA Colômbia
- ♦ Membro de: Honorário das Sociedades Médicas de Terapia Neural da Áustria, Itália, Portugal, Colômbia e Equador, Comissão Ética e Científica da Federação Internacional das Sociedades Médicas de Terapia Neural

Doutor Martín Santos

- ♦ Especialista em Oncologia e Medicina Familiar
- ♦ Doutoramento pela Universidade de Tübingen (Alemanha)
- ♦ Licenciatura em Medicina e Cirurgia pela Faculdade de Valência
- ♦ Estudos de especialização em oncologia na Suíça e Alemanha
- ♦ Mestrado em Homeopatia, Medicina Ambiental, Medicina Natural e Ozonoterapia
- ♦ Professor em mestrados nas faculdades de Valência, Barcelona, Granada e Madrid
- ♦ Orador em congressos nacionais, europeus e mundiais
- ♦ Membro da Sociedade Europeia de Hipertermias e da Sociedade Alemã de Oncologia

Dr. Tomás Fernández Fortún

- ♦ Enfermeiro naturista
- ♦ Enfermeiro em Hospitais e Centros de Atenção Primária públicos
- ♦ Diretor do Departamento de Enfermagem Naturopática do Colégio Oficial de Enfermagem de Saragoça
- ♦ Presidente da Associação de Enfermeiros Naturistas de Saragoça
- ♦ Professor de estudos universitários de Enfermagem
- ♦ Licenciatura em Enfermagem pela Universidade de Saragoça
- ♦ Pós-graduação em Medicina Naturopática pela Universidade de Saragoça

“

Aproveite a oportunidade para ficar a par dos últimos avanços nesta matéria e aplicá-los na sua atividade profissional diária”

04

Estrutura e conteúdo

A TECH é uma referência no setor acadêmico universitário pela utilização da metodologia Relearning no desenvolvimento dos seus programas. Esta estratégia consiste em reiterar os conceitos mais importantes ao longo de todo o programa de estudos, favorecendo uma atualização gradual e progressiva de conhecimentos. Desta forma, o aluno não tem de dedicar horas extra à memorização e pode utilizar este tempo para estudar os diferentes aspetos do programa de uma forma personalizada.





“

Graças à meticulosidade com que este programa foi concebido, poderá aprofundar-se nos novos testes genéticos para o diagnóstico precoce de certas doenças crónicas”

Módulo 1. Abordagens e estratégias

- 1.1. Modelo biológico
 - 1.1.1. Inter-relação dos sistemas fisiológicos
 - 1.1.2. Fisiologia e disfunção mitocondrial
 - 1.1.3. Inflamação crónica e síndromes de permeabilidade da mucosa
 - 1.1.4. Envolvimento dos distúrbios do sistema imunitário em doenças crónicas
 - 1.1.4.1. Autoimunidade
 - 1.1.5. Papel do stress oxidativo
 - 1.1.6. Microbiota
 - 1.1.7. Fisiologia da coagulação
- 1.2. Abordagem sistémica
 - 1.2.1. Gestáltico
 - 1.2.2. Transgeracional
- 1.3. Abordagem a partir da psicanálise
- 1.4. Cosmogonia da Medicina Oriental
 - 1.4.1. Aspetos antropológicos e filosóficos
 - 1.4.1.1. Cineantropometria e relação com cadeias cinéticas
 - 1.4.2. Acupontos a partir da embriologia humana
 - 1.4.3. Bases científicas da acupuntura contemporânea
 - 1.4.4. Microssistemas
 - 1.4.4.1. Reflexologia dos pés
 - 1.4.4.2. Técnica zonal de reflexo auricular
 - 1.4.4.3. Outras disciplinas (a acupuntura craniana de Yamamoto YNSA)
- 1.5. Imagem, arquétipo e diátese constitucional

Módulo 2. Fisiopatologia

- 2.1. Redes metabólicas
 - 2.1.1. Principais vias metabólicas e sua implicação clínica
 - 2.1.1.1. Metabolismo de carboidratos
 - 2.1.1.2. Metabolismo das gorduras
 - 2.1.1.3. Metabolismo das proteínas



- 2.2. Inflamação
 - 2.2.1. Principais mediadores inflamatórios e os seus percursos
 - 2.2.2. Microbiota e inflamação
 - 2.2.3. Inflamação em patologias crónicas
- 2.3. Imunidade
- 2.4. Neuropsiquiatria e descodificação biológica
 - 2.4.1. Os principais neurotransmissores e as suas funções
 - 2.4.2. Eixo intestino-cérebro
 - 2.4.3. Interações cérebro/sistema imune
 - 2.4.4. Microbiota e depressão

Módulo 3. Diagnóstico, análise clínica e complementares

- 3.1. Exame clínico e contacto
 - 3.1.1. História clínica e anamnese
 - 3.1.2. Aspetos semiológicos da MI
 - 3.1.2.1. Pulsologia
 - 3.1.2.2. Odontologia Neurofocal, Saúde Oral e ATM
 - 3.1.2.3. Posturologia e cadeias cinéticas
 - 3.1.2.4. Cronobiologia
 - 3.1.2.5. Cronobiologia a partir da bioquímica
- 3.2. Ácidos gordos eritrócitas
- 3.3. Metabolismo ósseo
- 3.4. Teste de metais pesados
- 3.5. Estudo da microbiota intestinal e da permeabilidade intestinal
- 3.6. Testes genéticos
- 3.7. Intolerância alimentar
- 3.8. Alergias IgE, doença celíaca
- 3.9. Tecnologia para a saúde
 - 3.9.1. Biorresonância
 - 3.9.2. Termografia
- 3.10. Outras técnicas de diagnóstico
 - 3.10.1. Outras técnicas de diagnóstico. Parte I
 - 3.10.2. Outras técnicas de diagnóstico. Parte II

05

Metodologia

Este programa de capacitação oferece uma forma diferente de aprendizagem. A nossa metodologia é desenvolvida através de um modo de aprendizagem cíclico: **o Relearning**. Este sistema de ensino é utilizado, por exemplo, nas escolas médicas mais prestigiadas do mundo e tem sido considerado um dos mais eficazes pelas principais publicações, tais como a *New England Journal of Medicine*.



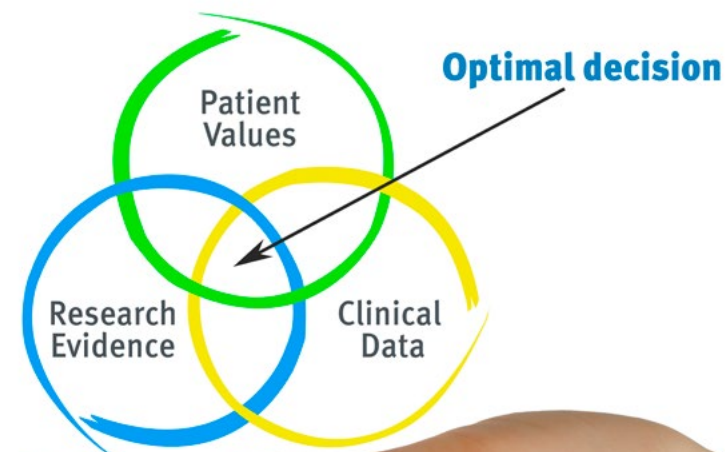
“

Descubra o Relearning, um sistema que abandona a aprendizagem linear convencional para o levar através de sistemas de ensino cíclicos: uma forma de aprendizagem que provou ser extremamente eficaz, especialmente em disciplinas que requerem memorização”

Na TECH utilizamos o Método de Caso

Numa dada situação, o que deve fazer um profissional? Ao longo do programa, os estudantes serão confrontados com múltiplos casos clínicos simulados com base em pacientes reais nos quais terão de investigar, estabelecer hipóteses e finalmente resolver a situação. Há abundantes provas científicas sobre a eficácia do método. Os especialistas aprendem melhor, mais depressa e de forma mais sustentável ao longo do tempo.

Com a TECH pode experimentar uma forma de aprendizagem que abala as fundações das universidades tradicionais de todo o mundo.



Segundo o Dr. Gérvas, o caso clínico é a apresentação anotada de um paciente, ou grupo de pacientes, que se torna um "caso", um exemplo ou modelo que ilustra alguma componente clínica peculiar, quer pelo seu poder de ensino, quer pela sua singularidade ou raridade. É essencial que o caso seja fundamentado na vida profissional actual, tentando recriar as condições reais da prática profissional do médico.

“

Sabia que este método foi desenvolvido em 1912 em Harvard para estudantes de direito? O método do caso consistia em apresentar situações reais complexas para que tomassem decisões e justificassem a forma de as resolver. Em 1924 foi estabelecido como um método de ensino padrão em Harvard”

A eficácia do método é justificada por quatro realizações fundamentais:

- 1 Os estudantes que seguem este método não só conseguem a assimilação de conceitos, mas também desenvolvem a sua capacidade mental através de exercícios para avaliar situações reais e aplicar os seus conhecimentos.
- 2 A aprendizagem é solidamente traduzida em competências práticas que permitem ao educador integrar melhor o conhecimento na prática diária.
- 3 A assimilação de ideias e conceitos é facilitada e mais eficiente, graças à utilização de situações que surgiram a partir de um ensino real.
- 4 O sentimento de eficiência do esforço investido torna-se um estímulo muito importante para os estudantes, o que se traduz num maior interesse pela aprendizagem e num aumento do tempo passado a trabalhar no curso.

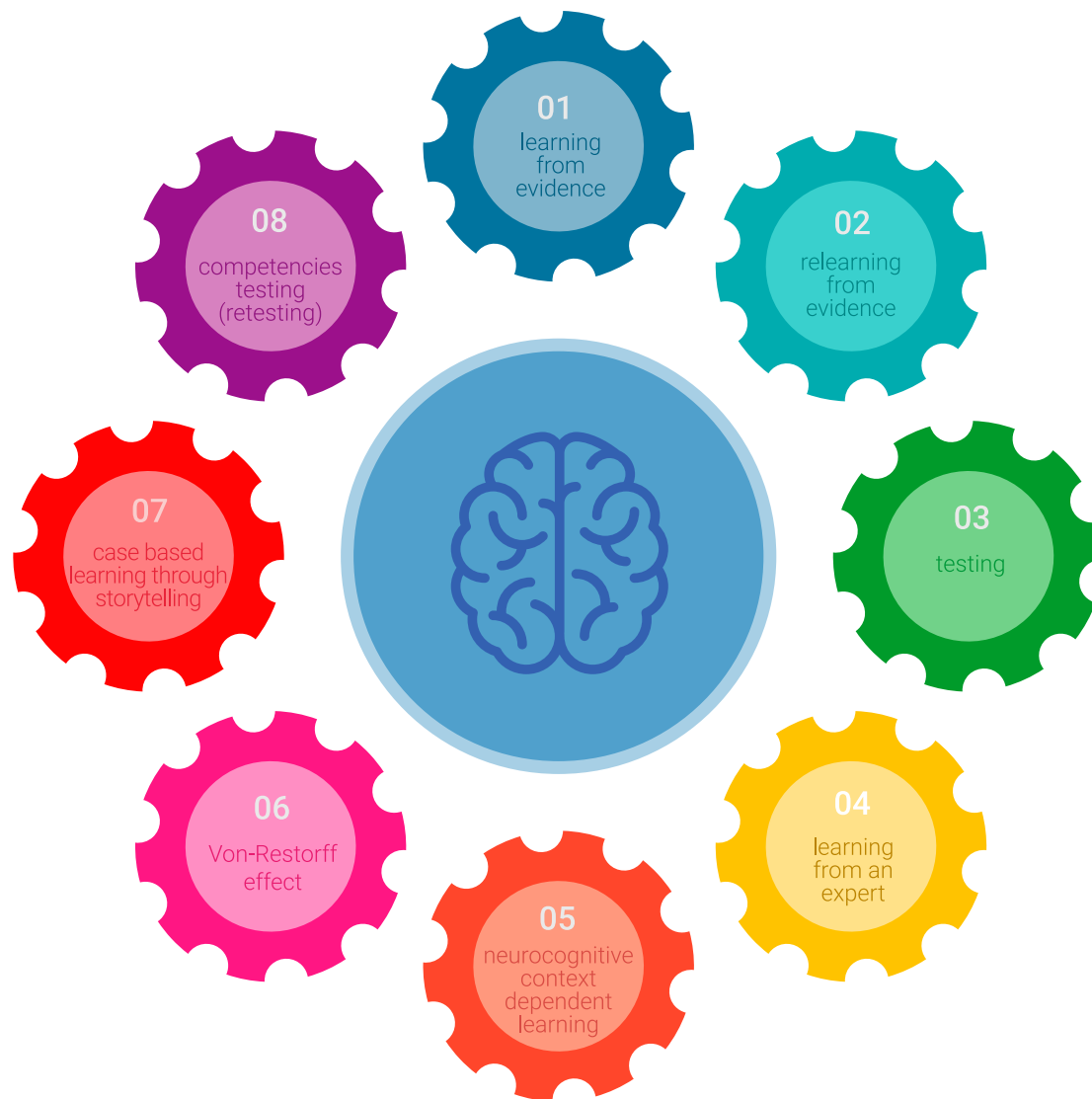


Relearning Methodology

A TECH combina eficazmente a metodologia do Estudo de Caso com um sistema de aprendizagem 100% online baseado na repetição, que combina 8 elementos didáticos diferentes em cada lição.

Melhoramos o Estudo de Caso com o melhor método de ensino 100% online: o Relearning.

O profissional aprenderá através de casos reais e da resolução de situações complexas em ambientes de aprendizagem simulados. Estas simulações são desenvolvidas utilizando software de última geração para facilitar a aprendizagem imersiva.



Na vanguarda da pedagogia mundial, o método Relearning conseguiu melhorar os níveis globais de satisfação dos profissionais que concluem os seus estudos, no que diz respeito aos indicadores de qualidade da melhor universidade online do mundo (Universidade de Columbia).

Utilizando esta metodologia, mais de 250.000 médicos foram formados com sucesso sem precedentes em todas as especialidades clínicas, independentemente da carga cirúrgica. Tudo isto num ambiente altamente exigente, com um corpo estudantil universitário com um elevado perfil socioeconómico e uma idade média de 43,5 anos.

O Relearning permitir-lhe-á aprender com menos esforço e mais desempenho, envolvendo-o mais na sua capacitação, desenvolvendo um espírito crítico, defendendo argumentos e opiniões contrastantes: uma equação direta ao sucesso.

No nosso programa, a aprendizagem não é um processo linear, mas acontece numa espiral (aprender, desaprender, esquecer e reaprender). Portanto, cada um destes elementos é combinado de forma concêntrica.

A pontuação global do nosso sistema de aprendizagem é de 8,01, de acordo com os mais elevados padrões internacionais.



Este programa oferece o melhor material educativo, cuidadosamente preparado para profissionais:



Material de estudo

Todos os conteúdos didáticos são criados pelos especialistas que irão ensinar o curso, especificamente para o curso, para que o desenvolvimento didático seja realmente específico e concreto.

Estes conteúdos são depois aplicados ao formato audiovisual, para criar o método de trabalho online da TECH. Tudo isto, com as mais recentes técnicas que oferecem peças de alta-qualidade em cada um dos materiais que são colocados à disposição do aluno.



Técnicas cirúrgicas e procedimentos em vídeo

A TECH traz as técnicas mais inovadoras, com os últimos avanços educacionais, para a vanguarda da atualidade em enfermagem. Tudo isto, na primeira pessoa, com o máximo rigor, explicado e detalhado para a assimilação e compreensão do estudante.

E o melhor de tudo, pode observá-los quantas vezes quiser.



Resumos interativos

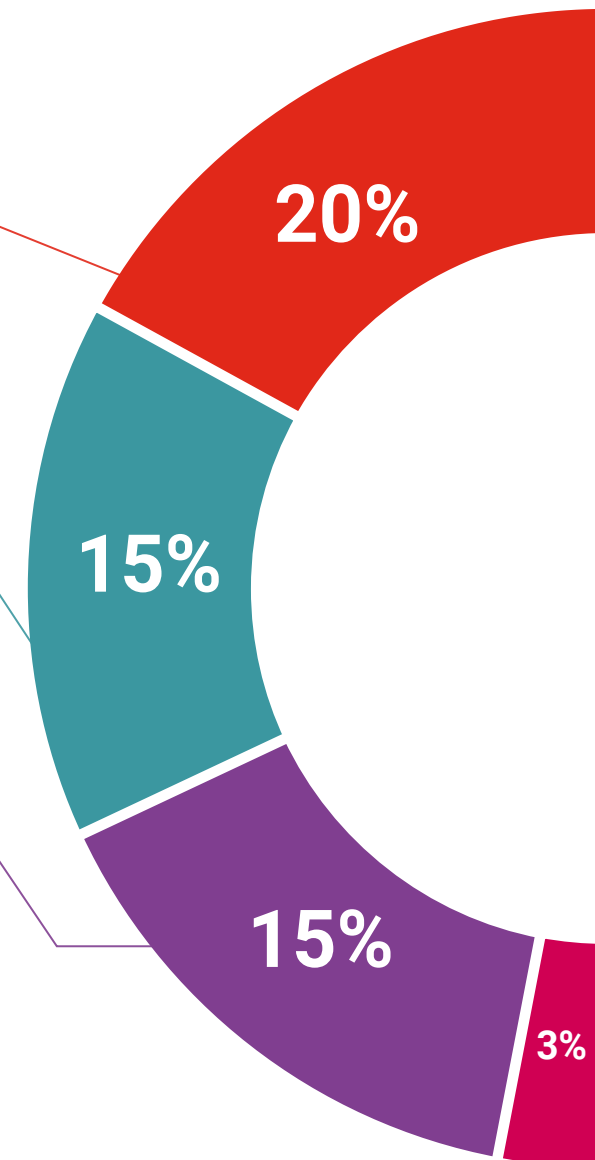
A equipa da TECH apresenta os conteúdos de uma forma atrativa e dinâmica em comprimidos multimédia que incluem áudios, vídeos, imagens, diagramas e mapas conceituais a fim de reforçar o conhecimento.

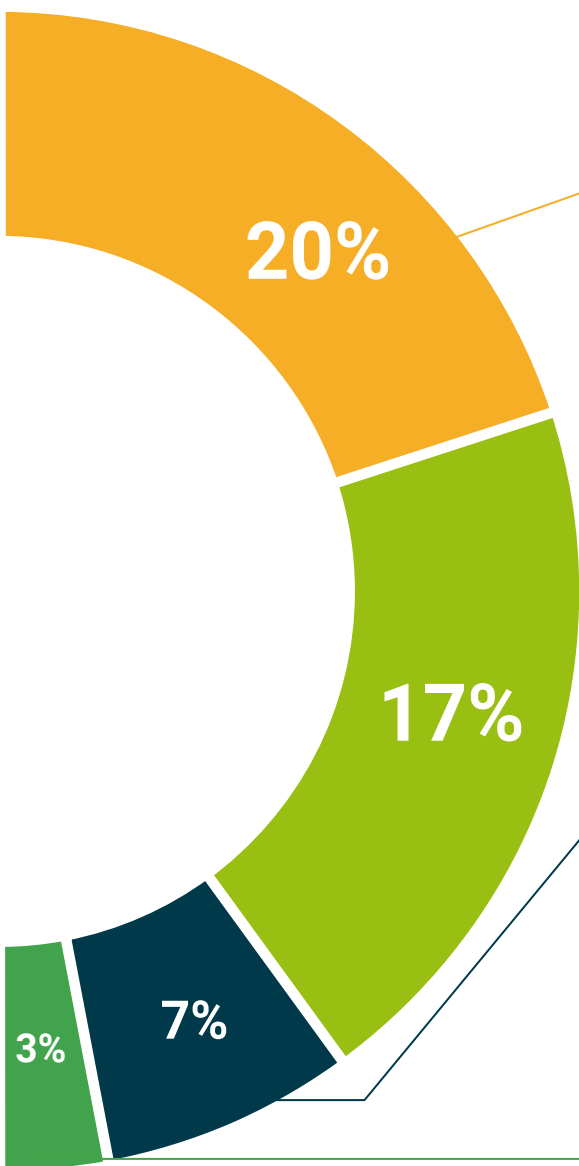
Este sistema educativo único para a apresentação de conteúdos multimédia foi premiado pela Microsoft como uma "História de Sucesso Europeu".



Leituras complementares

Artigos recentes, documentos de consenso e diretrizes internacionais, entre outros. Na biblioteca virtual da TECH o aluno terá acesso a tudo o que necessita para completar a sua capacitação.





Análises de casos desenvolvidas e conduzidas por especialistas

A aprendizagem eficaz deve necessariamente ser contextual. Por esta razão, a TECH apresenta o desenvolvimento de casos reais nos quais o perito guiará o estudante através do desenvolvimento da atenção e da resolução de diferentes situações: uma forma clara e direta de alcançar o mais alto grau de compreensão.



Testing & Retesting

Os conhecimentos do aluno são periodicamente avaliados e reavaliados ao longo de todo o programa, através de atividades e exercícios de avaliação e auto-avaliação, para que o aluno possa verificar como está a atingir os seus objetivos.



Masterclasses

Há provas científicas sobre a utilidade da observação de peritos terceiros: Learning from an Expert fortalece o conhecimento e a recordação, e constrói confiança em futuras decisões difíceis.



Guias rápidos de atuação

A TECH oferece os conteúdos mais relevantes do curso sob a forma de folhas de trabalho ou guias de ação rápida. Uma forma sintética, prática e eficaz de ajudar os estudantes a progredir na sua aprendizagem.



06

Certificação

O Curso de Especialização em Diagnóstico Clínico em Medicina Integrativa garante, para além do conteúdo mais rigoroso e atualizado, o acesso a um certificado de Curso de Especialização emitido pela TECH Universidade Tecnológica.



“

Conclua este plano de estudos com sucesso e receba o seu certificado sem sair de casa e sem burocracias”

Este **Curso de Especialização em Diagnóstico Clínico em Medicina Integrativa** conta com o conteúdo científico mais completo e atualizado do mercado.

Uma vez aprovadas as avaliações, o aluno receberá por correio, com aviso de receção, o certificado* correspondente ao certificado de **Curso de Especialização** emitido pela **TECH Universidade Tecnológica**.

Este certificado contribui significativamente para o desenvolvimento da capacitação continuada dos profissionais e proporciona um importante valor para a sua capacitação universitária, sendo 100% válido e atendendo aos requisitos normalmente exigidos pelas bolsas de emprego, concursos públicos e avaliação de carreiras profissionais.

Certificado: **Curso de Especialização em Diagnóstico Clínico em Medicina Integrativa**

ECTS: 21



*Apostila de Haia Caso o aluno solicite que o seu certificado seja apostilado, a TECH EDUCATION providenciará a obtenção do mesmo com um custo adicional.

futuro
saúde confiança pessoas
informação orientadores
educação certificação ensino
garantia aprendizagem
instituições tecnologia
comunidade comunidade
atenção personalizada
conhecimento
presente
desenvolvimento

tech universidade
tecnológica

Curso de Especialização
Diagnóstico Clínico
em Medicina Integrativa

Modalidade: Online

Duração: 6 meses

Certificação: TECH Universidade Tecnológica

21 ECTS

Carga horária: 525 horas

Curso de Especialização

Diagnóstico Clínico em Medicina Integrativa

