

Curso de Especialização

Diabetes





Curso de Especialização

Diabetes

- » Modalidade: online
- » Duração: 6 meses
- » Certificação: TECH Universidade Tecnológica
- » Créditos: 18 ECTS
- » Horário: ao seu próprio ritmo
- » Exames: online

Acesso ao site: www.techtute.com/pt/medicina/curso-especializacao/curso-especializacao-diabetes

Índice

01

Apresentação

pág. 4

02

Objetivos

pág. 8

03

Direção do curso

pág. 12

04

Estrutura e conteúdo

pág. 18

05

Metodologia

pág. 22

06

Certificação

pág. 30

01

Apresentação

Torne-se um profissional líder especializado em Diabetes, com esta capacitação de prestígio cuidadosamente concebida por profissionais médicos no ativo.

Durante estes meses irá adquirir os conhecimentos e habilidades necessários para uma avaliação abrangente da pessoa diabética, com especial referência às complicações agudas do controlo da glicémia.





“

*Esta é a melhor capacitação que encontrará
para se especializar em diabetes”*

A diabetes é um processo complexo e crónico que requer conhecimentos e habilidades específicas para uma abordagem abrangente que vai além do controlo glicémico.

Este Curso de Especialização em Diabetes apresenta uma visão global e completa desta doença e é útil para a gestão adequada dos pacientes com diabetes de qualquer nível de cuidado.

Trata-se de uma capacitação única e inovadora, baseada numa descrição atual da situação epidemiológica da diabetes. Este Curso de Especialização fornece uma compreensão profunda da complexa fisiopatologia da doença, uma avaliação abrangente das suas complicações agudas e crónicas, de um ponto de vista especializado, e o seu tratamento integral.

O seu conteúdo cobre os aspetos mais inovadores da diabetes, tais como a aplicação de tecnologia para o controlo e tratamento desta doença e as mais recentes áreas de investigação sobre novos alvos terapêuticos. Tudo isso sem esquecer a importância da educação em diabetes no controlo da doença.

Este programa é único, pois oferece uma visão abrangente da doença em todas as idades do paciente e em situações especiais. Além disso, também analisa em profundidade os aspetos sociais da vida do diabético que requerem conhecimentos específicos para serem abordados.

Uma capacitação de qualidade com o qual será capaz de se destacar num setor altamente competitivo e melhorar as suas habilidades e conhecimentos na área.

Este **Curso de Especialização em Diabetes** conta com o conteúdo científico mais completo e atualizado do mercado. As suas principais características são:

- ♦ O desenvolvimento de casos práticos apresentados por especialistas em diabetes
- ♦ O conteúdo gráfico, esquemático e eminentemente prático do livro fornece informações científicas e práticas sobre as disciplinas que são essenciais para a prática profissional
- ♦ As novidades sobre a diabetes
- ♦ Exercícios práticos onde o processo de autoavaliação pode ser levado a cabo a fim de melhorar a aprendizagem
- ♦ A sua ênfase especial em metodologias inovadoras na diabetes
- ♦ Lições teóricas, perguntas ao especialista, fóruns de discussão sobre questões controversas e atividades de reflexão individual
- ♦ Disponibilidade de acesso aos conteúdos a partir de qualquer dispositivo fixo ou portátil com ligação à *internet*



Melhore a qualidade do atendimento aos seus pacientes com esta capacitação inovador sobre diabetes"

“

Este Curso de Especialização é o melhor investimento que pode fazer na seleção de um programa de aperfeiçoamento por duas razões: além de atualizar os seus conhecimentos sobre Diabetes, obterá uma qualificação reconhecida pela maior universidade digital do mundo, a TECH Universidade Tecnológica”

O seu corpo docente inclui profissionais da área da Diabetes, que trazem a sua experiência profissional para esta formação, assim como especialistas reconhecidos de sociedades líderes e universidades de prestígio.

Graças ao seu conteúdo multimédia, desenvolvido com a mais recente tecnologia educacional, o profissional terá acesso a uma aprendizagem situada e contextual, ou seja, um ambiente de simulação que proporcionará um programa imersivo programado para se formar em situações reais.

A conceção deste programa baseia-se na Aprendizagem Baseada nos Problemas, através da qual o profissional deve tentar resolver as diferentes situações da atividade profissional que surgem ao longo do curso académico. Para isso, o profissional contará com a ajuda de um sistema inovador de vídeo interativo criado por especialistas em Diabetes e com ampla experiência médica.

Dê este passo e junte-se à nossa equipa. Encontrará o melhor material didático para facilitar o seu estudo.

Este Curso de Especialização 100% online permitir-lhe-á conciliar os seus estudos com a sua profissão enquanto aumenta os seus conhecimentos neste campo.



02 Objetivos

O Curso de Especialização em Diabetes visa facilitar o desempenho dos profissionais dedicados à medicina com os últimos avanços e os tratamentos mais inovadores do setor.





“

Esta é a sua chance de aprender sobre os últimos tratamentos na Diabetes”



Objetivos gerais

- ♦ Atuar como um profissional de referência especializado em Diabetes
- ♦ Aprofundar-se no conhecimento da importância da diabetes no nosso ambiente, os diferentes estados de metabolismo da glicose alterada, a sua classificação e critérios de diagnóstico
- ♦ Obter uma compreensão profunda dos complexos mecanismos de regulação da glicemia e melhorar o conhecimento das bases da fisiopatogénese da diabetes tipo 1 e tipo 2, de modo a poder compreender as abordagens terapêuticas existentes e a prevenção desta doença
- ♦ Adquirir os conhecimentos e as aptidões necessárias para uma avaliação global da pessoa com diabetes



Objetivos específicos

Módulo 1. Conceito de diabetes Epidemiologia

- ♦ Aprofundar e adquirir as mais recentes competências e desenvolvimentos na diabetes como uma doença crónica, complexa e progressiva
- ♦ Adquirir conhecimentos sobre a classificação da diabetes e o amplo espectro de etiologias que conduzem ao seu desenvolvimento
- ♦ Aprofundar a epidemiologia da diabetes tipo 1 e os seus determinantes
- ♦ Aprofundar o impacto epidemiológico da diabetes tipo 2 como uma epidemia no nosso meio
- ♦ Adquirir os conhecimentos e aptidões para a deteção precoce da diabetes na população, utilizando técnicas de rastreio
- ♦ Incorporar o conceito de saúde pública na diabetes

Módulo 2. Fisiopatologia da Diabetes

- ♦ Aprofundar nos conhecimentos básicos da homeostase glicémica
- ♦ Analisar os mecanismos etiopatogénicos da diabetes tipo 1
- ♦ Saber o que é insulinite e como ela ocorre na diabetes tipo 1
- ♦ Obter informações sobre os mecanismos etiopatogénicos da diabetes tipo 2 que servirão como alvos terapêuticos para a diabetes tipo 2
- ♦ Compreender o papel essencial do tecido adiposo e do seu excesso (obesidade) na génese da diabetes tipo 2
- ♦ Adquirir conhecimentos e competências na medição da resistência à insulina
- ♦ Estudar o papel mediador da inflamação entre a obesidade e a diabetes

- ♦ Para compreender as alterações na regulação das hormonas gastrointestinais na diabetes tipo 2 e qual é o efeito incremental
- ♦ Para conhecer uma nova via de investigação no campo da diabetes aetiopatogénese: a microbiota intestinal
- ♦ Investigar novos mecanismos envolvidos na diabetes tipo 2, tais como o papel do sistema nervoso central como um órgão regulador do peso corporal
- ♦ Aprender sobre a história natural da diabetes tipo 2
- ♦ Entender como o desenvolvimento da diabetes tipo 1 e tipo 2 pode ser prevenido ou retardado atuando sobre os mecanismos etiopatogénicos envolvidos
- ♦ Diferenciar as complicações hiperglicémicas agudas pela sua abordagem terapêutica correta
- ♦ Aprender a detetar fatores precipitantes de complicações hiperglicémicas agudas
- ♦ Adquirir os conhecimentos e competências para a avaliação do risco cardiovascular no paciente diabético
- ♦ Aprender a fazer o rastreio dos fatores de risco cardiovascular
- ♦ Identificar outras entidades endocrinológicas que ocorrem com a diabetes
- ♦ Adquirir os conhecimentos e habilidades para avaliar os aspetos sociais e psicológicos da diabetes

Módulo 3. Avaliação da diabetes e de suas comorbidades

- ♦ Estudar em profundidade o conceito de avaliação abrangente da diabetes, a fim de ter uma visão global do paciente com diabetes
- ♦ Adquirir os conhecimentos necessários para transmitir ao paciente as prioridades na abordagem terapêutica
- ♦ Adquirir as habilidades para conhecer as preferências do paciente, o ambiente social, económico e cultural e as expectativas no tratamento da diabetes.
- ♦ Compreender a importância do controlo glicémico
- ♦ Aprender as técnicas de controlo glicémico mediador e os objetivos individualizados para cada paciente
- ♦ Adquirir o domínio da hipoglicemia, tanto do ponto de vista fisiopatológico como do ponto de vista da deteção, prevenção e tratamento
- ♦ Conhecer quais são as consequências da hipoglicemia no paciente



Aproveite a oportunidade e comece a atualizar-se em relação aos últimos desenvolvimentos em Diabetes”

03

Direção do curso

O corpo docente do programa conta com especialistas de referência na Diabetes, que trazem à esta capacitação toda a experiência do seu trabalho. Além disso, outros especialistas de reconhecido prestígio participam na sua concepção e elaboração completando o programa de forma interdisciplinar.



“

Os principais profissionais da área se reuniram para lhe mostrar os últimos avanços em Diabetes”

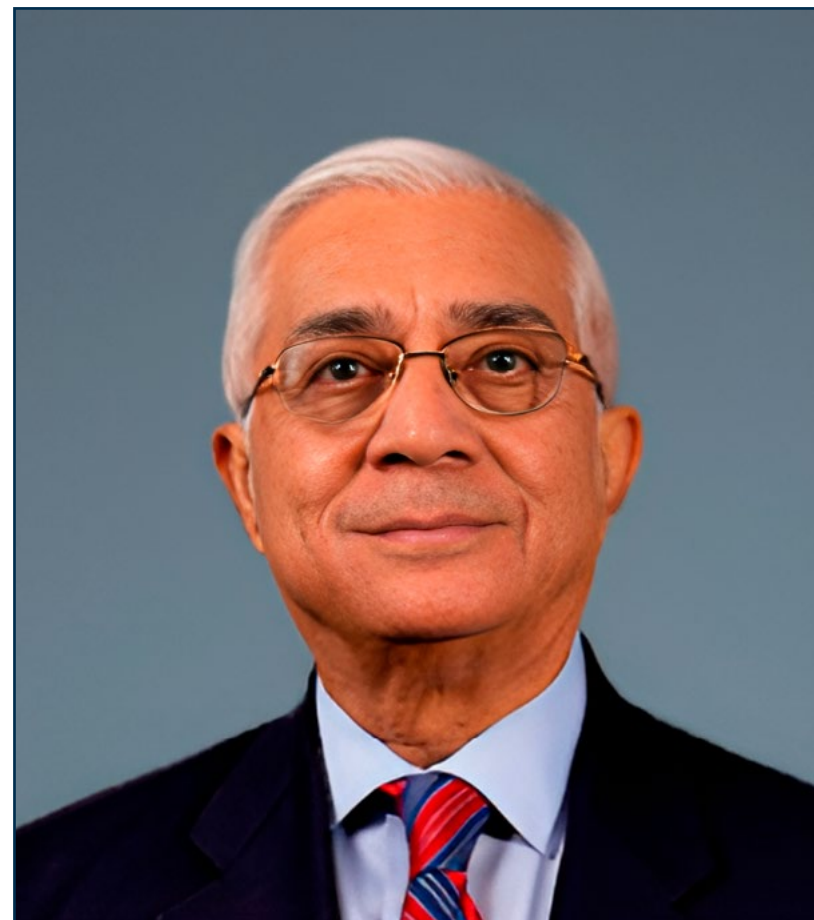
Diretor internacional convidado

Mais de **quatro décadas de experiência** na investigação e prática clínica da **diabetes** são uma prova da excelente carreira do Dr. Om Ganda. Fez parte de um dos **ensaios mais importantes neste campo**, o DCCT 1993, que demonstrou a importância do controlo da glucose na prevenção de complicações na diabetes tipo 1. As suas numerosas contribuições para esta área levaram também a avanços significativos no controlo otimizado da glicose em pacientes com diabetes. Nos últimos anos, centrou a sua investigação no estudo dos efeitos dos ácidos gordos Omega-3 na saúde cardiovascular e na melhoria dos tratamentos para pessoas com dificuldades em manter uma dieta ou fazer exercício.

Tem mais de **100 publicações científicas** na área da Diabetes, sendo as mais citadas as relacionadas com o desenvolvimento de um plano de cuidados abrangente para a Diabetes Mellitus (em colaboração com a Sociedade Americana de Endocrinologistas Clínicos), a síndrome de resistência à insulina e o tratamento da dislipidemia e a prevenção da aterosclerose.

A sua extensa carreira levou-o a dirigir, como **diretor médico**, a Clínica Lipídica do Joslin Diabetes Center, onde também foi **coordenador do Serviço de Consulta em Endocrinologia** e coordenador das conferências sobre Diabetes Clínica e Metabolismo. Combina estas responsabilidades com o seu já mencionado trabalho no campo da investigação, sendo parte ativa do Joslin Research Laboratory.

É também Professor Associado de Medicina na Harvard Medical School e realizou várias bolsas de investigação e de estudos clínicos tanto em Harvard, como no Boston Veterans Administration Hospital e Peter Bent Brigham Hospital.



Dr. Om Ganda

- Diretor da Clínica de Lipídios no Joslin Diabetes Center
- Coordenador do Serviço de Consulta Endócrina no Joslin Diabetes Center
- Investigador no Joslin Research Laboratory
- Professor associado de Medicina na Harvard Medical School
- Doutor em Medicina pela All India Institute of Medical Sciences
- Licenciado em Medicina pela S.M.S., Faculdade de Medicina da Universidade de Rajasthan
- Bolseiro de estudos clínicos em Endocrinologia e Metabolismo no Hospital de Administração de Veteranos de Boston e na Escola de Medicina da Universidade de Tufts
- Bolseiro de Investigação na Harvard Medical School
- Bolseiro de Investigação no Peter Bent Brigham Hospital
- Certificado na subespecialidade de Endocrinologia e Metabolismo pela Sociedade Americana de Medicina Interna

“

Graças à TECH, poderá aprender com os melhores profissionais do mundo”

Direção



Doutora Olga González Albarrán

- ♦ Chefe de Endocrinologia e Diabetes no Hospital Universitario Gregorio Marañón, em Madrid
- ♦ Especialista em Endocrinologia e Nutrição
- ♦ Formada em Medicina pela Universidade Autónoma de Madrid
- ♦ Doutoramento Cum Laude e Prémio Extraordinário de Medicina da Universidade de Alcalá de Henares
- ♦ Professora Associada da Universidade Complutense de Madrid
- ♦ Mestrado em Nutrição Clínica pela Universidade Autónoma de Madrid
- ♦ Mestrado em Risco Cardiovascular pela Universidade McMaster
- ♦ Mestrado em Gestão de Unidades Clínicas de Endocrinologia pela Universidade Meléndez Pelayo
- ♦ Prémios da Sociedade Espanhola de Endocrinologia e Nutrição

Professores

Dra. Alba Galdón Sanz-Pastor

- ♦ Médica Adjunta do Serviço de Endocrinologia do Hospital Gregorio Marañón
- ♦ Autora de várias publicações especializadas nacionais e internacionais
- ♦ Licenciada em Medicina pela Universidade Complutense de Madrid

Dr. Aurelio López Guerra

- ♦ Médica Adjunta do Serviço de Endocrinologia do Hospital Gregorio Marañón em Madrid
- ♦ Licenciado em Medicina, Universidade de Las Palmas de Gran Canaria
- ♦ Especialista em Endocrinologia e Nutrição

Dra. Bettina Weber

- ♦ Médica Adjunta do Serviço de Endocrinologia do Hospital Gregorio Marañón em Madrid
- ♦ Licenciada em Medicina pela Universidade Complutense de Madrid
- ♦ Especialista em Endocrinologia e Nutrição

Dr. Juan Simón Chacín Coz

- ♦ Endocrinologista Hospital Universitario Fundación Jiménez Díaz
- ♦ Médico assistente no Hospital Universitario Rey Juan Carlos
- ♦ Licenciado em Medicina pela Universidade Central de Venezuela
- ♦ Membros da Sociedade Espanhola de Endocrinologia e Nutrição

Dr. Gilberto Pérez López

- ♦ Médico Residente de Endocrinologia e Nutrição no Hospital Geral Universitário Gregorio Marañón
- ♦ Coordenador do grupo de trabalho sobre Obesidade Infantil e Adolescente na SEEDO, Sociedade Espanhola para o Estudo da Obesidade
- ♦ Diretor Médico da Associação Espanhola da Síndrome de Klinefelter
- ♦ Doutor em Medicina pela Universidade de Alcalá
- ♦ Especialista em Endocrinologia e Nutrição no Hospital Universitário Ramón y Cajal
- ♦ Especialista em Pediatria e as suas áreas específicas no Hospital Universitário Ramón y Cajal
- ♦ Especialista Universitário em Genética Clínica na Universidade de Alcalá
- ♦ Licenciado em Medicina pela Universidade do Panamá

Dra. María Miguélez González

- ♦ Licenciada em Medicina pela Universidade de Valladolid
- ♦ Docente colaborador em seminários dados aos estudantes da Universidade Complutense de Madrid
- ♦ Docente do Mestrado em Obesidade e Complicações Metabólicas, endossado pela SEEDO

Dra. Igotz Aranbarri Osoro

- ♦ Coordenadora Médica em Patia
- ♦ Médica Especialista em Medicina de Família e Comunitária em Osakidetza
- ♦ Médico de Família em Zalaieta Medikuzentroa
- ♦ Mestrado em Educação e Cuidados para Pessoas com Diabetes pela Universidade de Barcelona
- ♦ Mestrado em Cuidados e Educação para Pessoas com Diabetes Tipo 2 pela Universidade Francisco de Vitoria
- ♦ Curso de Especialização em Diabetes Tipo 2 pela Universidade Miguel Hernández de Elche

Dr. José Atencia Goñi

- ♦ Especialista em Endocrinologia e Nutrição no Hospital Geral Universitário Gregorio Marañón
- ♦ Médico no Hospital Vithas Madrid La Milagrosa
- ♦ Médico no Hospital Ruber International
- ♦ Residência em Divisão de Endocrinologia, Metabolismo, e Lípidos Emory University, Atlanta
- ♦ Licenciatura em Medicina pela Universidade de Navarra
- ♦ Formação em tumores neuroendócrinos

04

Estrutura e conteúdo

A estrutura do conteúdo foi elaborada pelos melhores profissionais do setor da Diabetes, com ampla experiência e reconhecido prestígio na profissão, respaldada pelo volume de casos revisados, estudados e diagnosticados e com amplo conhecimento das novas tecnologias aplicadas à medicina veterinária.



“

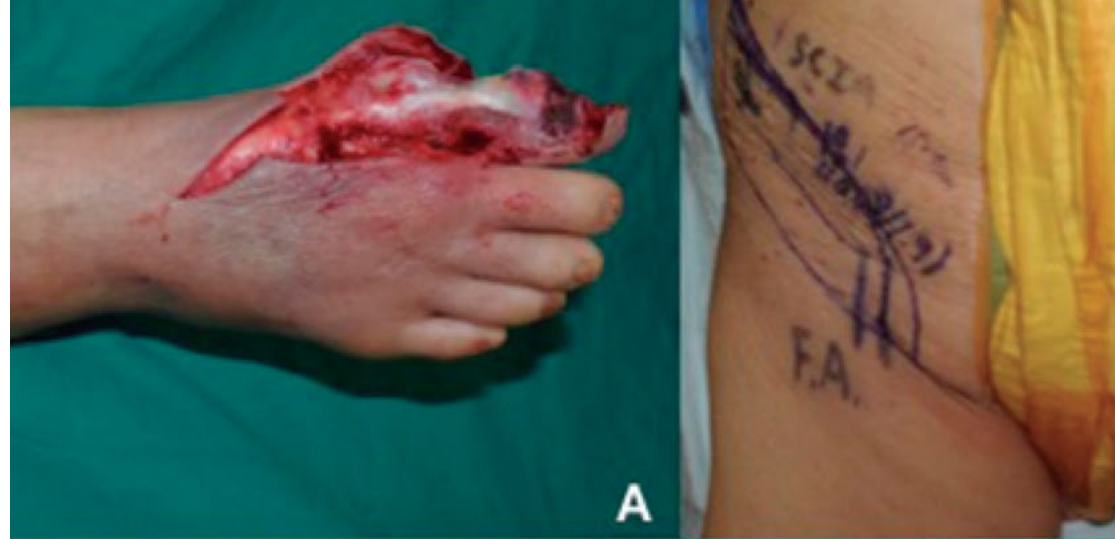
Este Curso de Especialização em Diabetes conta com o conteúdo científico mais completo e atualizado do mercado”

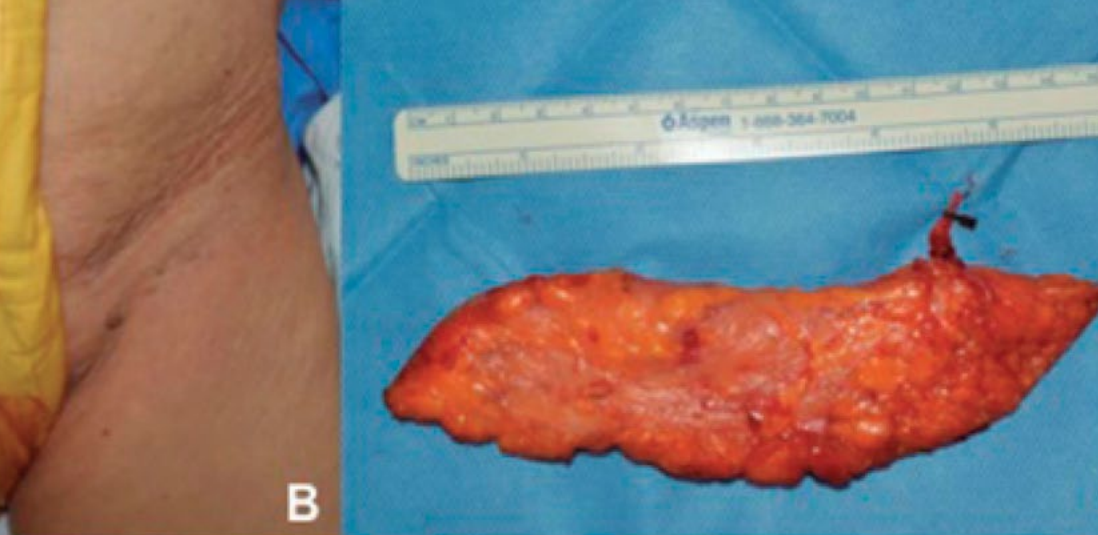
Módulo 1. Conceito de diabetes Epidemiologia

- 1.1. O Diabetes. Revisão histórica
- 1.2. Classificação da Diabetes e Outras Categorias de Intolerância à Glicose
- 1.3. Diabetes Gestacional
- 1.4. Diabetes e Síndromes Genéticas
- 1.5. Diabetes e Doenças do Pâncreas Exócrino
- 1.6. Tratamentos Farmacológicos da Diabetes
- 1.7. Epidemiologia da Diabetes Tipo 1
- 1.8. Epidemiologia da Diabetes Tipo 2
- 1.9. *Rastreamento* da Diabetes Tipo 2 e da Pré-diabetes
- 1.10. Diabetes e Saúde da População

Módulo 2. Fisiopatologia da Diabetes

- 2.1. Anatomia e Fisiologia Normal da Função Pancreática. Homeostase da glicose
- 2.2. Patogênese da diabetes tipo 1
- 2.3. A patogênese da diabetes tipo 2. Visão geral
- 2.4. Papel do tecido adiposo na diabetes tipo 2. Conceito de Resistência à Insulina
- 2.5. Implicações dos Hormônios Intestinais na fisiopatologia da diabetes: Sistema Incretina. Microbiota intestinal
- 2.6. Implicações dos Rins na Fisiopatologia da Diabetes
- 2.7. O Sistema Nervoso Central e a Fisiopatologia da Diabetes
- 2.8. Diabetes e Genética
- 2.9. Diabetes e Prevenção ou Retardo do DM1
- 2.10. Diabetes e Prevenção ou Retardo do DM2





Módulo 3. Avaliação da diabetes e de suas comorbidades

- 3.1. Centrados no paciente. Facilitando a Mudança de Comportamento dos Pacientes com Diabetes
- 3.2. Objetivos do Controlo Glicémico
- 3.3. Hipoglicemia
- 3.4. A diabetes e descompensação hiperglicémica: CAD
- 3.5. Diabetes e a Descompensação Hiperglicémica Hiperosmolar
- 3.6. Diabetes e Infecções
- 3.7. Avaliação do Risco Cardiovascular no Paciente Diabético
- 3.8. Diabetes e Doenças Endócrinas
- 3.9. Aspectos Psicológicos e Sociais da Diabetes

“ Esta capacitação permitir-lhe-á progredir na sua carreira profissional de forma cómoda”

05

Metodologia

Este programa de capacitação oferece uma forma diferente de aprendizagem.

A nossa metodologia é desenvolvida através de um modo de aprendizagem cíclico: **o Relearning.**

Este sistema de ensino é utilizado, por exemplo, nas escolas médicas mais prestigiadas do mundo e tem sido considerado um dos mais eficazes pelas principais publicações, tais como a ***New England Journal of Medicine.***



“

Descubra o Relearning, um sistema que abandona a aprendizagem linear convencional para o levar através de sistemas de ensino cíclicos: uma forma de aprendizagem que provou ser extremamente eficaz, especialmente em disciplinas que requerem memorização”

Na TECH utilizamos o Método de Caso

Numa dada situação, o que deve fazer um profissional? Ao longo do programa, os estudantes serão confrontados com múltiplos casos clínicos simulados com base em pacientes reais nos quais terão de investigar, estabelecer hipóteses e finalmente resolver a situação. Há abundantes provas científicas sobre a eficácia do método. Os especialistas aprendem melhor, mais depressa e de forma mais sustentável ao longo do tempo.

Com a TECH pode experimentar uma forma de aprendizagem que abala as fundações das universidades tradicionais de todo o mundo"



Segundo o Dr. Gérvas, o caso clínico é a apresentação anotada de um paciente, ou grupo de pacientes, que se torna um "caso", um exemplo ou modelo que ilustra alguma componente clínica peculiar, quer pelo seu poder de ensino, quer pela sua singularidade ou raridade. É essencial que o caso seja fundamentado na vida profissional actual, tentando recriar as condições reais da prática profissional do médico.

“

Sabia que este método foi desenvolvido em 1912 em Harvard para estudantes de direito? O método do caso consistia em apresentar situações reais complexas para que tomassem decisões e justificassem a forma de as resolver. Em 1924 foi estabelecido como um método de ensino padrão em Harvard”

A eficácia do método é justificada por quatro realizações fundamentais:

- 1 Os estudantes que seguem este método não só conseguem a assimilação de conceitos, mas também desenvolvem a sua capacidade mental através de exercícios para avaliar situações reais e aplicar os seus conhecimentos.
- 2 A aprendizagem é solidamente traduzida em competências práticas que permitem ao educador integrar melhor o conhecimento na prática diária.
- 3 A assimilação de ideias e conceitos é facilitada e mais eficiente, graças à utilização de situações que surgiram a partir de um ensino real.
- 4 O sentimento de eficiência do esforço investido torna-se um estímulo muito importante para os estudantes, o que se traduz num maior interesse pela aprendizagem e num aumento do tempo passado a trabalhar no curso.



Relearning Methodology

A TECH combina eficazmente a metodologia do Estudo de Caso com um sistema de aprendizagem 100% online baseado na repetição, que combina 8 elementos didáticos diferentes em cada lição.

Melhoramos o Estudo de Caso com o melhor método de ensino 100% online: o Relearning.

O profissional aprenderá através de casos reais e da resolução de situações complexas em ambientes de aprendizagem simulados. Estas simulações são desenvolvidas utilizando software de última geração para facilitar a aprendizagem imersiva.



Na vanguarda da pedagogia mundial, o método Relearning conseguiu melhorar os níveis globais de satisfação dos profissionais que concluem os seus estudos, no que diz respeito aos indicadores de qualidade da melhor universidade online do mundo (Universidade de Columbia).

Utilizando esta metodologia, mais de 250.000 médicos foram formados com sucesso sem precedentes em todas as especialidades clínicas, independentemente da carga cirúrgica. Tudo isto num ambiente altamente exigente, com um corpo estudantil universitário com um elevado perfil socioeconómico e uma idade média de 43,5 anos.

O Relearning permitir-lhe-á aprender com menos esforço e mais desempenho, envolvendo-o mais na sua capacitação, desenvolvendo um espírito crítico, defendendo argumentos e opiniões contrastantes: uma equação direta ao sucesso.

No nosso programa, a aprendizagem não é um processo linear, mas acontece numa espiral (aprender, desaprender, esquecer e reaprender). Portanto, cada um destes elementos é combinado de forma concêntrica.

A pontuação global do nosso sistema de aprendizagem é de 8,01, de acordo com os mais elevados padrões internacionais.



Este programa oferece o melhor material educativo, cuidadosamente preparado para profissionais:



Material de estudo

Todos os conteúdos didáticos são criados pelos especialistas que irão ensinar o curso, especificamente para o curso, para que o desenvolvimento didático seja realmente específico e concreto.

Estes conteúdos são depois aplicados ao formato audiovisual, para criar o método de trabalho online da TECH. Tudo isto, com as mais recentes técnicas que oferecem peças de alta-qualidade em cada um dos materiais que são colocados à disposição do aluno.



Técnicas cirúrgicas e procedimentos em vídeo

A TECH traz as técnicas mais inovadoras, com os últimos avanços educacionais, para a vanguarda da atualidade em enfermagem. Tudo isto, na primeira pessoa, com o máximo rigor, explicado e detalhado para a assimilação e compreensão do estudante. E o melhor de tudo, pode observá-los quantas vezes quiser.



Resumos interativos

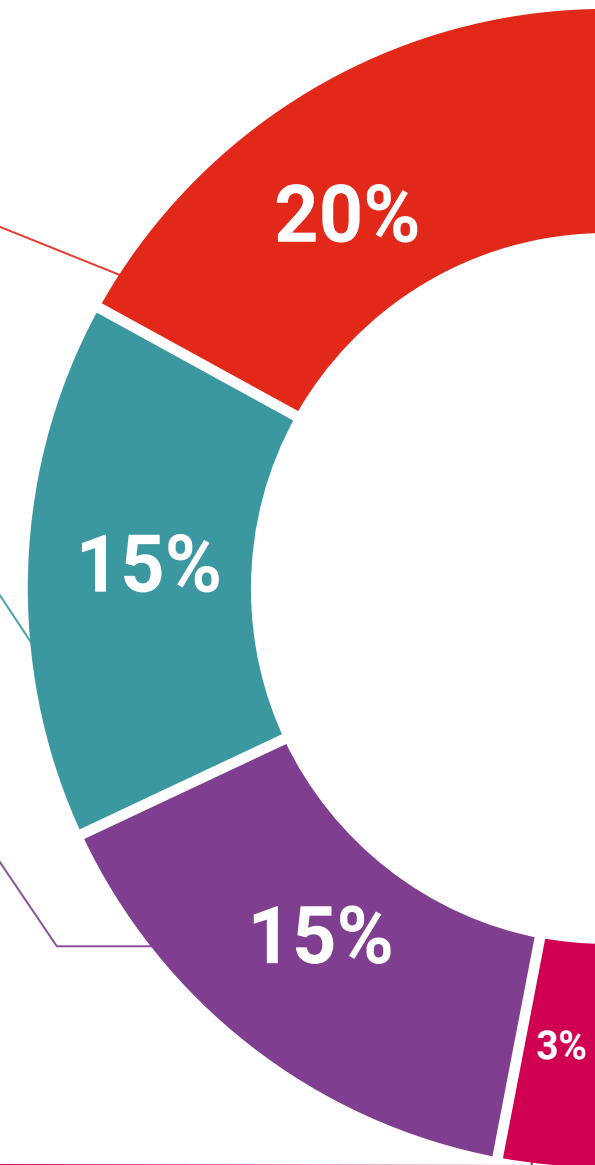
A equipa da TECH apresenta os conteúdos de uma forma atrativa e dinâmica em comprimidos multimédia que incluem áudios, vídeos, imagens, diagramas e mapas conceituais a fim de reforçar o conhecimento.

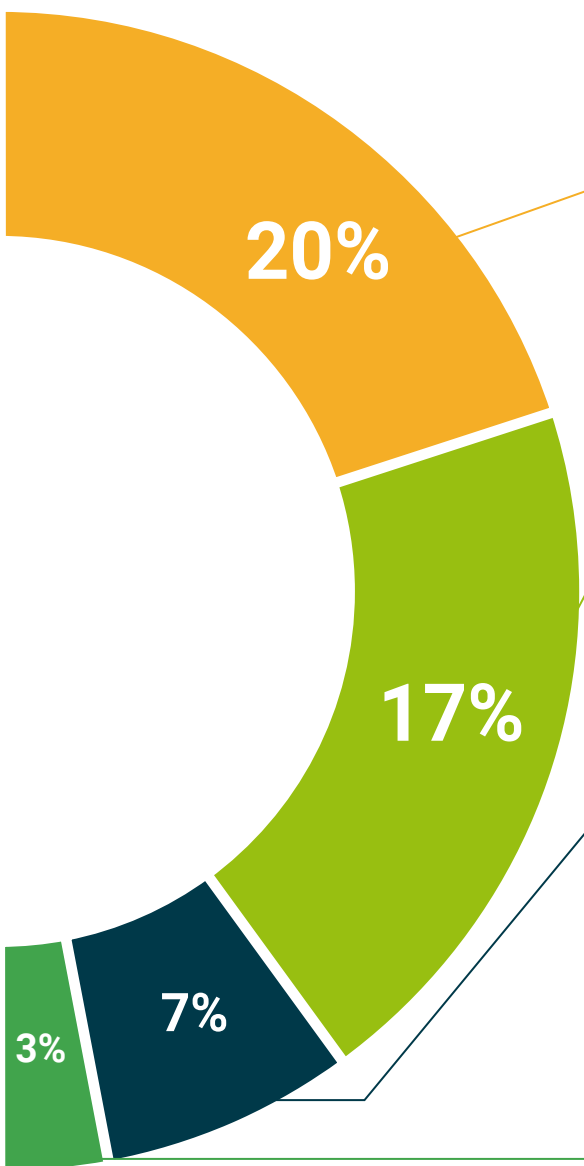
Este sistema educativo único para a apresentação de conteúdos multimédia foi premiado pela Microsoft como uma "História de Sucesso Europeu"



Leituras complementares

Artigos recentes, documentos de consenso e diretrizes internacionais, entre outros. Na biblioteca virtual da TECH o aluno terá acesso a tudo o que necessita para completar a sua capacitação





Análises de casos desenvolvidas e conduzidas por especialistas

A aprendizagem eficaz deve necessariamente ser contextual. Por esta razão, a TECH apresenta o desenvolvimento de casos reais nos quais o perito guiará o estudante através do desenvolvimento da atenção e da resolução de diferentes situações: uma forma clara e direta de alcançar o mais alto grau de compreensão.



Testing & Retesting

Os conhecimentos do aluno são periodicamente avaliados e reavaliados ao longo de todo o programa, através de atividades e exercícios de avaliação e auto-avaliação, para que o aluno possa verificar como está a atingir os seus objetivos.



Masterclasses

Há provas científicas sobre a utilidade da observação de peritos terceiros: Learning from an Expert fortalece o conhecimento e a recordação, e constrói confiança em futuras decisões difíceis.



Guias rápidos de atuação

A TECH oferece os conteúdos mais relevantes do curso sob a forma de folhas de trabalho ou guias de ação rápida. Uma forma sintética, prática e eficaz de ajudar os estudantes a progredir na sua aprendizagem.



06

Certificação

O Curso de Especialização em Diabetes garante, para além da capacitação mais rigorosa e atualizada, o acesso a uma certificação do Curso de Especialização emitida pela TECH Universidade Tecnológica.





“

Conclua este plano de estudos com sucesso e receba o seu certificado sem sair de casa e sem burocracias”

Este **Mestrado Próprio em Diabetes** conta com o conteúdo científico mais completo e atualizado do mercado.

Uma vez aprovadas as avaliações, o aluno receberá por correio* o certificado correspondente ao **Curso de Especialização** emitido pela **TECH Universidade Tecnológica**.

Este certificado contribui significativamente para o desenvolvimento da capacitação continuada dos profissionais e proporciona um importante valor para a sua capacitação universitária, sendo 100% válido e atendendo aos requisitos normalmente exigidos pelas bolsas de emprego, concursos públicos e avaliação de carreiras profissionais.

Certificação: **Curso de Especialização em Diabetes**

ECTS: **18**



*Apostila de Haia Caso o aluno solicite que o seu certificado seja apostilado, a TECH EDUCATION providenciará a obtenção do mesmo com um custo adicional.



Curso de Especialização Diabetes

- » Modalidade: online
- » Duração: 6 meses
- » Certificação: TECH Universidade Tecnológica
- » Créditos: 18 ECTS
- » Horário: ao seu próprio ritmo
- » Exames: online

Curso de Especialização

Diabetes

