

# Curso de Especialização

Cuidados Hospitalares Iniciais e  
Fluidoterapia em Grandes Queimados



## Curso de Especialização Cuidados Hospitalares Iniciais e Fluidoterapia em Grandes Queimados

- » Modalidade: online
- » Duração: 3 meses
- » Certificação: TECH Universidade Tecnológica
- » Créditos: 18 ECTS
- » Horário: ao seu próprio ritmo
- » Exames: online

Acesso ao site: [www.techtute.com/pt/medicina/curso-especializacao/curso-especializacao-cuidados-hospitalares-iniciais-fluidoterapia-grandes-queimados](http://www.techtute.com/pt/medicina/curso-especializacao/curso-especializacao-cuidados-hospitalares-iniciais-fluidoterapia-grandes-queimados)

# Índice

01

Apresentação

---

*pág. 4*

02

Objetivos

---

*pág. 8*

03

Direção do curso

---

*pág. 12*

04

Estrutura e conteúdo

---

*pág. 16*

05

Metodologia

---

*pág. 22*

06

Certificação

---

*pág. 30*

01

# Apresentação

Os cuidados iniciais dos pacientes com queimaduras graves nos hospitais são essenciais para a recuperação adequada do paciente, uma vez que um diagnóstico incorreto pode causar danos ainda mais graves à pessoa afetada. Se pretende especializar-se nesta área, não perca a oportunidade de se especializar na TECH Universidade Tecnológica.





“

*Os cuidados iniciais dos doentes com queimaduras graves são essenciais para obter diagnósticos adequados que permitam a recuperação precoce dos doentes”*



Os cuidados hospitalares iniciais dos doentes com queimaduras graves devem ser efetuados com grande cautela, tendo em conta os órgãos que podem ser afetados pelas queimaduras. Por este motivo, a especialização de qualidade dos profissionais responsáveis pela prestação destes cuidados deve ser constante e atualizada. Por isso, este Curso de Especialização oferece aos médicos a especialização mais completa do mercado sobre epidemiologia, a fim de realçar a importância deste tipo de patologias.

Posteriormente, são mostradas as diferentes classificações de profundidade e é elaborada uma tabela de equivalências para melhorar o seu conhecimento. Inclui ainda uma secção sobre a utilização das novas tecnologias no diagnóstico da profundidade da queimadura.

Como parte fundamental desta especialização, são revistas as ações a tomar à chegada ao hospital. Esta fase é particularmente importante para o prognóstico do paciente. Uma avaliação adequada e um tratamento inicial apropriado são um fator-chave para o sucesso final. Por isso, o primeiro passo é a reavaliação do doente por um especialista e o início da fluidoterapia.

Por outro lado, os dois problemas mais graves que podem surgir no doente, nomeadamente a insuficiência respiratória e o choque, serão abordados a partir de uma posição atualizada. No que respeita à primeira, os problemas decorrentes da obstrução da via aérea e da síndrome de inalação de fumo são claramente evidentes. No que diz respeito ao choque, para além das noções clássicas, serão apresentados a monitorização atual e a evolução dos objetivos. Por fim, revê-se a utilização de alguns medicamentos neste tipo de doentes.

Além da informação completa e totalmente atualizada, é oferecida a vasta experiência do corpo docente no cuidado de doentes queimados. Esta experiência é muito valiosa, uma vez que existem muito poucas unidades de queimados e, por conseguinte, poucas oportunidades de formação nas mesmas. A principal vantagem desta especialização é o facto de ser 100% online, pelo que o estudante poderá decidir onde e quando estudar, o que lhe permitirá autodirigir as suas horas de estudo de forma flexível.

Este **Curso de Especialização em Cuidados Hospitalares Iniciais e Fluidoterapia em Grandes Queimados** conta com o conteúdo científico mais completo e atualizado do mercado. As suas principais características são:

- O desenvolvimento de casos clínicos apresentados por especialistas em queimaduras
- Os conteúdos gráficos, esquemáticos e predominantemente práticos com que está concebido fornecem informações científicas e práticas sobre as disciplinas que são essenciais para a prática profissional
- Apresentação de workshops práticos sobre procedimentos e técnicas
- O sistema de aprendizagem interativo baseado em algoritmos para a tomada de decisões sobre as situações clínicas propostas
- protocolos de ação e diretrizes de prática clínica, onde os desenvolvimentos mais importantes da especialidade podem ser divulgados
- As aulas teóricas, perguntas ao especialista, fóruns de discussão sobre temas controversos e atividades de reflexão individual
- O seu foco especial na medicina baseada em evidências e metodologias da investigação
- A disponibilidade de acesso aos conteúdos a partir de qualquer dispositivo fixo ou portátil com ligação à Internet



*Atualize a sua formação no tratamento de doentes com queimaduras graves e dê um impulso à sua profissão"*

“

*Este Curso de Especialização é o melhor investimento que pode fazer numa especialização para atualizar os seus conhecimentos no cuidado de pacientes com queimaduras graves"*

O seu corpo docente conta com uma equipa de profissionais de Medicina, que trazem a sua experiência profissional para esta especialização, bem como especialistas reconhecidos pertencentes às principais sociedades científicas.

O seu conteúdo multimédia, desenvolvido com a mais recente tecnologia educativa, irá permitir que os profissionais tenham acesso a uma aprendizagem situada e contextual, isto é, um ambiente de simulação que proporcionará uma educação imersiva, programada para praticar em situações reais.

A conceção deste Curso de Especialização centra-se na Aprendizagem Baseada em Problemas, através da qual os profissionais deverão tentar resolver as diferentes situações de prática profissional que surgem ao longo da especialização académica. Para isso, contarão com a ajuda de um sistema inovador de vídeo interativo realizado por especialistas reconhecidos e com ampla experiência de ensino em Cuidados Hospitalares Iniciais e Fluidoterapia em Grandes Queimados.

*Este Curso de Especialização permitir-lhe-á estudar em qualquer parte do mundo. Tudo o que precisa é de um computador ou dispositivo móvel com ligação à Internet.*

*A nossa metodologia de ensino inovadora permitir-lhe-á estudar como se estivesse a lidar com casos reais, reforçando a sua formação.*



02

# Objetivos

O Curso de Especialização em Cuidados Hospitalares Iniciais e Fluidoterapia em Grandes Queimados visa facilitar o desempenho do profissional dedicado à saúde com os últimos avanços e tratamentos mais inovadores do setor.







“

*Esta especialização irá criar uma sensação de segurança no exercício da sua atividade cotidiana e ajudá-lo a crescer profissionalmente”*



## Objetivos gerais

---

- Capacitar para a atuação e tratamento desta patologia complexa em que estão fundamentalmente envolvidos especialistas em Medicina Intensiva e cirurgiões plásticos, mas também outros especialistas como anestesistas, infectiologistas, especialistas em reabilitação, psiquiatras, etc., e, claro, enfermeiros especializados
- Oferecer uma especialização completa, integrada e multidisciplinar que permita o tratamento de doentes com queimaduras graves e que, através do conhecimento dos aspetos multidisciplinares, facilite a colaboração com outros especialistas

“

*O nosso objetivo é alcançar a excelência académica e ajudá-lo também a alcançá-la”*





## Objetivos específicos

---

### **Módulo 1. Queimaduras: epidemiologia, classificação e centros de referência**

- ♦ Familiarizar-se com os conhecimentos relacionados com as queimaduras
- ♦ Conhecer em profundidade os novos desenvolvimentos em matéria de classificações e escalas de gravidade
- ♦ Explicar claramente as ações necessárias para os cuidados in situ e a transferência do paciente queimado
- ♦ Dar a conhecer ao aluno os critérios de encaminhamento dos doentes para os centros de referência

### **Módulo 2. Cuidados hospitalares iniciais e fluidoterapia**

- ♦ Aprofundar as noções básicas de fluidoterapia e monitorização no doente crítico
- ♦ Discutir as diferenças entre os critérios existentes
- ♦ Saber interpretar os resultados das monitorizações com especial atenção às limitações e possíveis erros
- ♦ Integrar dados de diferentes monitorizações para que o aluno possa tomar decisões adequadas

### **Módulo 3. Cuidados iniciais: via aérea e hemodinâmica**

- ♦ Especializar-se nas principais complicações do doente queimado
- ♦ Discutir as novidades nas classificações e as novas propostas de atuação na síndrome de inalação de fumos
- ♦ Aprofundar as complicações sistémicas de alguns fumos tóxicos
- ♦ Capacitar-se para diagnosticar e tratar o paciente com síndrome de inalação de fumos



03

# Direção do curso

A criação dos materiais foi levada a cabo por uma equipa de profissionais de referência em queimados, que desenvolvem a sua atividade profissional nos principais centros hospitalares de alto nível e prestígio, transferindo a experiência adquirida nas suas funções ao longo da sua carreira para o Curso de Especialização.





“

*Os melhores profissionais da área juntaram-se para  
lhe oferecer os conhecimentos mais especializados  
em queimaduras”*

## Direção



### Dr. Jose Alfonso Rubio Mateo-Sidrón

- Médico Orientador de Formação em Medicina Intensiva, Hospital Universitário 12 de Octubre
- Fellowship em Cuidados Intensivos Cardiorrácicos, Papworth Hospital, Cambridge UK
- Membro da Extracorporeal Life Support Organization (ECMOed)
- Médico Especialista em Medicina Intensiva
- Licenciatura em Medicina, Universidade de Cádiz



### Doutor Santa Manuel Sánchez Sánchez

- Chefe da Secção de Medicina Intensiva, Hospital Universitário La Paz
- Doutoramento em Medicina, Universidade Autónoma de Madrid, Excecional *cum laude*
- Mestrado em Gestão Clínica, Direção Médica e Assistencial, Universidade CEU Cardenal Herrera Oria
- Médico Especialista em Medicina Intensiva, HULP
- Licenciatura em Medicina e Cirurgia, Universidade de Salamanca

## Professores

### Dr. Jorge Rodríguez Peláez

- ♦ Residente de Medicina Intensiva, Hospital Universitário de La Paz
- ♦ Licenciatura em Medicina, Universidade de Oviedo
- ♦ Instrutor de RCP Avançado, Universidade Autónoma de Barcelona
- ♦ Professor Colaborador no Mestrado em Doença Crítica e Urgências

### Sra. Eva Flores Cabeza

- ♦ Médica Especialista em Medicina Intensiva na Unidade de Queimados, Hospital Universitário La Paz
- ♦ Membro da Unidade de Isolamento de Alto Nível La Paz-Carlos III
- ♦ Especialização em Patologia de Vírus Emergentes e de Alto Risco, UAM

### Sra. Lucía Cachafeiro Fuciños

- ♦ Médica Especialista em Medicina Intensiva na Unidade de Queimados, Hospital Universitário La Paz
- ♦ Membro da Unidade de Isolamento de Alto Nível (UAAN), Hospital Universitário La Paz Instituto de Investigação, Hospital Universitário de La Paz IdiPAZ

### Sra. Inés Ruiz Barranco

- ♦ Médica Especialista em Medicina Intensiva na Unidade de Queimados, Hospital Universitário La Paz
- ♦ Responsável pelo Serviço de UCI na Unidade Multidisciplinar de Cuidados Intensivos COVID-19, recentemente criada

### Dr. Andoni García Muñoz

- ♦ Orientador de Formação de Medicina Intensiva
- ♦ Licenciatura em Medicina e Cirurgia, Universidade do País Basco
- ♦ Mestrado em Ecografia Clínica para Urgências e Cuidados Intensivos, CEU

### Dra. María Soledad Arellano Serrano

- ♦ Residente de Medicina Intensiva, Hospital Universitário de La Paz
- ♦ Licenciatura em Medicina e Cirurgia, Universidade de Alcalá de Henares

### Dr. Jose Carlos Velasco Herrero

- ♦ Enfermeiro na Unidade de Cuidados Intensivos-Queimados, Hospital Universitário de La Paz
- ♦ Enfermeiro da Unidade de Banco de Pele, Hospital Universitário de La Paz
- ♦ Licenciatura em Enfermagem, Universidade de Valladolid
- ♦ Professor dos alunos de Licenciatura e Mestrado da UAX

### Dra. Claudia Díaz Alvariño

- ♦ Residente de Medicina Intensiva, Hospital Universitário de La Paz em Madrid
- ♦ Licenciatura em Medicina na Faculdade de Medicina, Universidade de Santiago de Compostela
- ♦ Instrutora Acreditada e Colaboradora Pedagógica nos Cursos de Suporte Básico de Vida e Suporte de Vida

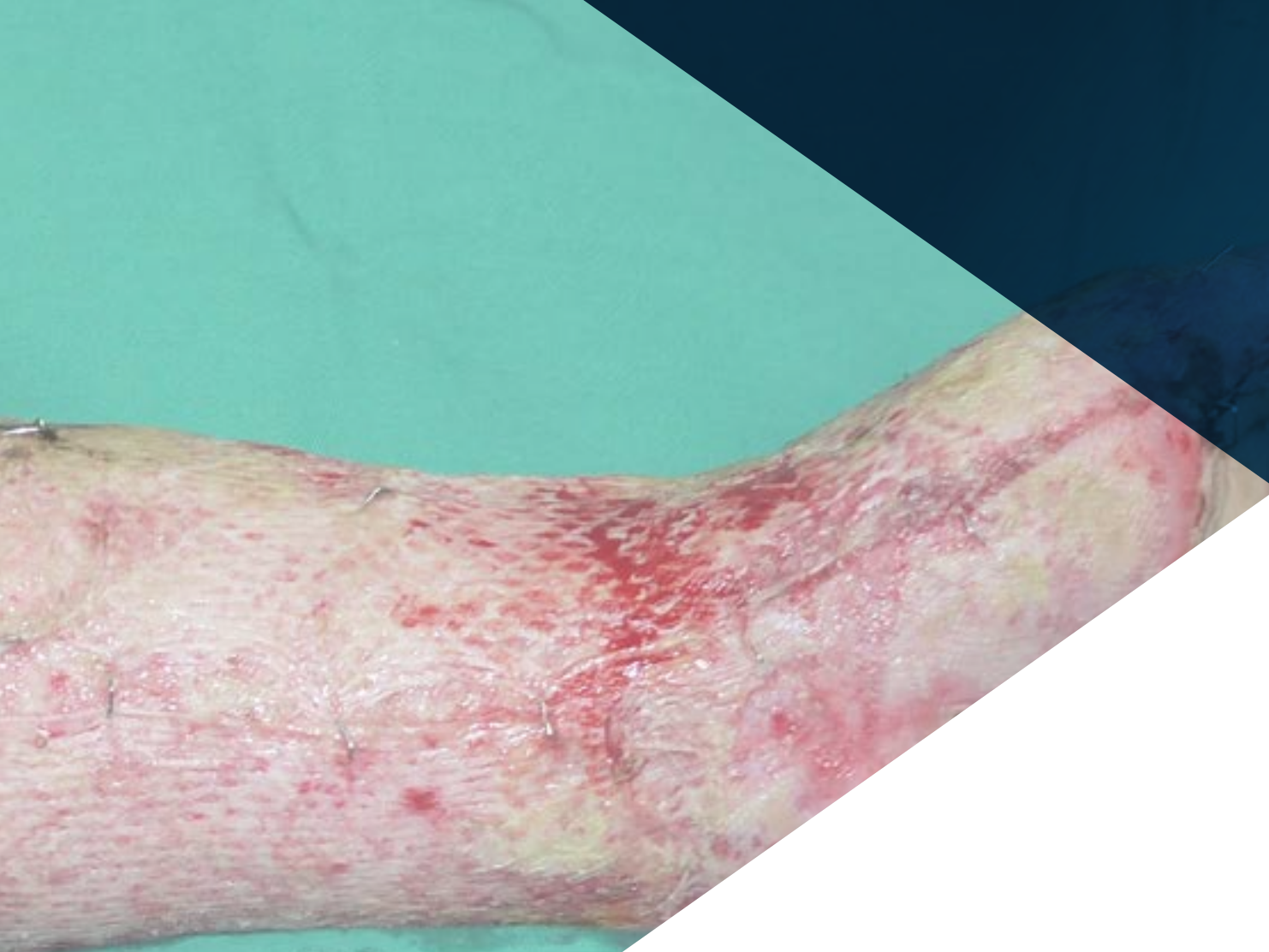
# 04

## Estrutura e conteúdo

A estrutura do plano de estudos foi concebida por uma equipa de profissionais conhecedores das implicações da especialização médica na abordagem ao paciente, conscientes da relevância da atual capacitação e empenhados no ensino de qualidade através de novas tecnologias educativas.







“

*Oferecemos-lhe o conteúdo científico mais completo e atualizado do mercado”*


## Módulo 1. Queimaduras: epidemiologia, classificação e centros de referência

- 1.1. Epidemiologia
  - 1.1.1. Incidência
  - 1.1.2. Importância econômica
  - 1.1.3. Grandes catástrofes
- 1.2. Classificação de queimaduras
  - 1.2.1. Classificação histológica
  - 1.2.2. Classificação clínica
  - 1.2.3. Classificação em graus
  - 1.2.4. Equivalência entre as diferentes classificações
  - 1.2.5. Áreas especiais de envolvimento de queimaduras
  - 1.2.6. Novas tecnologias no diagnóstico em profundidade
- 1.3. Extensão da queimadura
  - 1.3.1. Regra dos 9
  - 1.3.2. Diagrama de Lund e Browder
  - 1.3.3. Regra da palma da mão
  - 1.3.4. Novos métodos
- 1.4. Localização e gravidade das queimaduras
  - 1.4.1. Importância da localização
  - 1.4.2. Queimaduras ligeiras
  - 1.4.3. Queimaduras moderadas
  - 1.4.4. Queimaduras graves
- 1.5. Mecanismo de produção
  - 1.5.1. Importância do mecanismo
  - 1.5.2. Impacto epidemiológico dos diferentes mecanismos
  - 1.5.3. Principais mecanismos
- 1.6. Pontuações de gravidade
  - 1.6.1. Classificação da gravidade de Baux
  - 1.6.2. Classificação de gravidade ABSI
  - 1.6.3. Outros métodos

- 1.7. Gestão de doentes queimados
  - 1.7.1. Breve história
  - 1.7.2. Momentos históricos decisivos
- 1.8. Tratamento no local do acidente
  - 1.8.1. Separação do local
  - 1.8.2. Avaliação
    - 1.8.2.1. ABCDE
    - 1.8.2.2. Politraumatizados
    - 1.8.2.3. Específica
  - 1.8.3. Início do tratamento
- 1.9. Transferência
  - 1.9.1. Transferência para o hospital
  - 1.9.2. Critérios de transferência para centros de referência
- 1.10. Centros de referência
  - 1.10.1. Necessidade
  - 1.10.2. Membro
  - 1.10.3. Estrutura

## Módulo 2. Cuidados hospitalares iniciais e fluidoterapia

- 2.1. Reavaliação
  - 2.1.1. Situação hídrica e hemodinâmica
  - 2.1.2. Estado respiratório
  - 2.1.3. Síndromes compartimentais
- 2.2. Tipos de fluidos
  - 2.2.1. Cristaloides
    - 2.2.1.1. Clássicos
    - 2.2.1.2. Equilibrados
  - 2.2.2. Coloides
    - 2.2.2.1. Albumina
  - 2.2.3. Transfusões

- 
- 2.3. Fórmulas de iniciação à fluidoterapia
    - 2.3.1. Formulações com coloides
    - 2.3.2. Formulações sem coloides
    - 2.3.3. Outras fórmulas
  - 2.4. Problemas de fluidoterapia
    - 2.4.1. Causas de *fluid creep*
    - 2.4.2. Efeitos de *fluid creep*
  - 2.5. Monitorização não invasiva
    - 2.5.1. Frequência cardíaca
    - 2.5.2. Pressão arterial
    - 2.5.3. Diurese
  - 2.6. Monitorização invasiva
    - 2.6.1. Pressão venosa central
    - 2.6.2. Cateter de artéria pulmonar
    - 2.6.3. Termodiluição transpulmonar
    - 2.6.4. Ecografia
    - 2.6.5. Outros
  - 2.7. Protocolos baseados na monitorização não invasiva
    - 2.7.1. Indicações
    - 2.7.2. Erros
  - 2.8. Protocolos baseados na monitorização invasiva
    - 2.8.1. Problemas de PVC
    - 2.8.2. Problemas com o cateter S-G
  - 2.9. Monitorização com termodiluição
    - 2.9.1. Débito cardíaco
    - 2.9.2. Valores estáticos de pré-carga
    - 2.9.3. Valores dinâmicos de pré-carga
    - 2.9.4. Erros comuns
  - 2.10. Protocolos em função da situação
    - 2.10.1. Protocolos para doentes menos graves
    - 2.10.2. Protocolos para doentes graves



### Módulo 3. Cuidados iniciais: via aérea e hemodinâmica

- 3.1. Obstrução da via aérea superior devido a queimaduras cervicofaciais
  - 3.1.1. Inicial
  - 3.1.2. Após a reanimação
- 3.2. Síndrome de inalação de fumos
  - 3.2.1. Suspeita
  - 3.2.2. Diagnóstico de confirmação
  - 3.2.3. Classificação das lesões
- 3.3. Gestão da via aérea no doente queimado
  - 3.3.1. Indicações para intubação
  - 3.3.2. Influência da intubação e ventilação mecânica no prognóstico
  - 3.3.3. Extubação precoce
- 3.4. Ventilação mecânica
  - 3.4.1. Indicações
  - 3.4.2. Modos
- 3.5. Traqueotomia
  - 3.5.1. Técnica cirúrgica
  - 3.5.2. Técnica percutânea
  - 3.5.3. Indicações
- 3.6. Intoxicação sistêmica por via inalatória
  - 3.6.1. Monóxido de carbono
  - 3.6.2. Cianido
  - 3.6.3. Outros
- 3.7. Choque cardiogénico em grandes queimados
  - 3.7.1. Frequência
  - 3.7.2. Intercorrência com outros tipos de choque







- 3.8. Monitorização hemodinâmica
  - 3.8.1. Objetivos
  - 3.8.2. Complicações
  - 3.8.3. Lactato
- 3.9. Fármacos vasoativos no choque em doentes queimados
  - 3.9.1. Noradrenalina
  - 3.9.2. Terlipressina e vasopressina
  - 3.9.3. Outras
- 3.10. Fase hiperdinâmica
  - 3.10.1. Beta-bloqueadores

“

*Uma experiência de capacitação única, fundamental e decisiva para impulsionar o seu desenvolvimento profissional”*

05

# Metodologia

Este curso oferece um método diferente de aprendizagem. A nossa metodologia foi desenvolvida através de um modo de aprendizagem cíclica: **o Relearning**.

Este sistema de ensino é utilizado, por exemplo, nas faculdades de medicina mais prestigiadas do mundo, sendo considerado um dos mais eficazes por grandes publicações, tais como o ***New England Journal of Medicine***.



“

*Descubra o Relearning, um sistema que abandona a aprendizagem linear convencional para o guiar através de sistemas de ensino cíclicos: uma forma de aprendizagem que se revelou extremamente eficaz, especialmente com matérias que requerem memorização”*

## Na TECH utilizamos o Método de Caso

Numa dada situação, o que deve fazer um profissional? Ao longo do programa, os estudantes serão confrontados com múltiplos casos clínicos simulados com base em pacientes reais nos quais terão de investigar, estabelecer hipóteses e finalmente resolver a situação. Há abundantes provas científicas sobre a eficácia do método. Os especialistas aprendem melhor, mais depressa e de forma mais sustentável ao longo do tempo.

*Com a TECH pode experimentar uma forma de aprendizagem que abala as fundações das universidades tradicionais de todo o mundo.*



Segundo o Dr. Gérvas, o caso clínico é a apresentação anotada de um paciente, ou grupo de pacientes, que se torna um "caso", um exemplo ou modelo que ilustra alguma componente clínica peculiar, quer pelo seu poder de ensino, quer pela sua singularidade ou raridade. É essencial que o caso seja fundamentado na vida profissional actual, tentando recriar as condições reais da prática profissional do médico.



“

*Sabia que este método foi desenvolvido em 1912 em Harvard para estudantes de direito? O método do caso consistia em apresentar situações reais complexas para que tomassem decisões e justificassem a forma de as resolver. Em 1924 foi estabelecido como um método de ensino padrão em Harvard”*

A eficácia do método é justificada por quatro realizações fundamentais:

- 1 Os estudantes que seguem este método não só conseguem a assimilação de conceitos, mas também desenvolvem a sua capacidade mental através de exercícios para avaliar situações reais e aplicar os seus conhecimentos.
- 2 A aprendizagem é solidamente traduzida em competências práticas que permitem ao educador integrar melhor o conhecimento na prática diária.
- 3 A assimilação de ideias e conceitos é facilitada e mais eficiente, graças à utilização de situações que surgiram a partir de um ensino real.
- 4 O sentimento de eficiência do esforço investido torna-se um estímulo muito importante para os estudantes, o que se traduz num maior interesse pela aprendizagem e num aumento do tempo passado a trabalhar no curso.



## Relearning Methodology

A TECH combina eficazmente a metodologia do Estudo de Caso com um sistema de aprendizagem 100% online baseado na repetição, que combina 8 elementos didáticos diferentes em cada lição.

Melhoramos o Estudo de Caso com o melhor método de ensino 100% online: o Relearning.

*O profissional aprenderá através de casos reais e da resolução de situações complexas em ambientes de aprendizagem simulados. Estas simulações são desenvolvidas utilizando software de última geração para facilitar a aprendizagem imersiva.*



Na vanguarda da pedagogia mundial, o método Relearning conseguiu melhorar os níveis globais de satisfação dos profissionais que concluem os seus estudos, no que diz respeito aos indicadores de qualidade da melhor universidade online do mundo (Universidade de Columbia).

Utilizando esta metodologia, mais de 250.000 médicos foram formados com sucesso sem precedentes em todas as especialidades clínicas, independentemente da carga cirúrgica. Tudo isto num ambiente altamente exigente, com um corpo estudantil universitário com um elevado perfil socioeconómico e uma idade média de 43,5 anos.

*O Relearning permitir-lhe-á aprender com menos esforço e mais desempenho, envolvendo-o mais na sua capacitação, desenvolvendo um espírito crítico, defendendo argumentos e opiniões contrastantes: uma equação direta ao sucesso.*

No nosso programa, a aprendizagem não é um processo linear, mas acontece numa espiral (aprender, desaprender, esquecer e reaprender). Portanto, cada um destes elementos é combinado de forma concêntrica.

A pontuação global do nosso sistema de aprendizagem é de 8,01, de acordo com os mais elevados padrões internacionais.





Este programa oferece o melhor material educativo, cuidadosamente preparado para profissionais:



#### Material de estudo

Todos os conteúdos didáticos são criados pelos especialistas que irão ensinar o curso, especificamente para o curso, para que o desenvolvimento didático seja realmente específico e concreto.

Estes conteúdos são depois aplicados ao formato audiovisual, para criar o método de trabalho online da TECH. Tudo isto, com as mais recentes técnicas que oferecem peças de alta-qualidade em cada um dos materiais que são colocados à disposição do aluno.



#### Técnicas cirúrgicas e procedimentos em vídeo

A TECH traz as técnicas mais inovadoras, com os últimos avanços educacionais, para a vanguarda da atualidade em enfermagem. Tudo isto, na primeira pessoa, com o máximo rigor, explicado e detalhado para a assimilação e compreensão do estudante.

E o melhor de tudo, pode observá-los quantas vezes quiser.



#### Resumos interativos

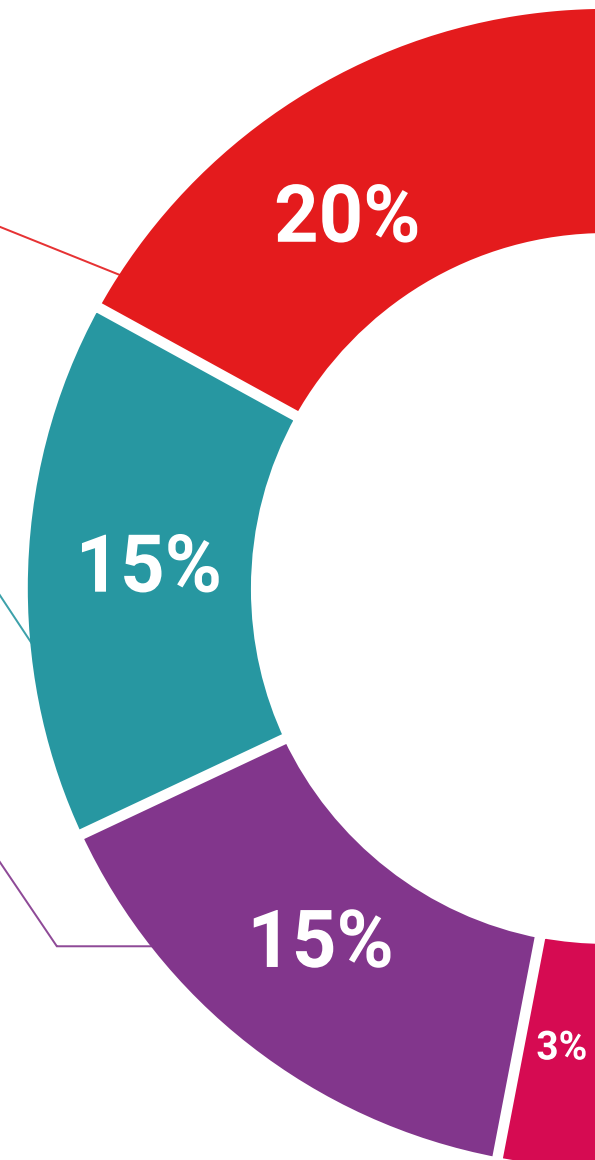
A equipa da TECH apresenta os conteúdos de uma forma atrativa e dinâmica em comprimidos multimédia que incluem áudios, vídeos, imagens, diagramas e mapas conceituais a fim de reforçar o conhecimento.

Este sistema educativo único para a apresentação de conteúdos multimédia foi premiado pela Microsoft como uma "História de Sucesso Europeu".

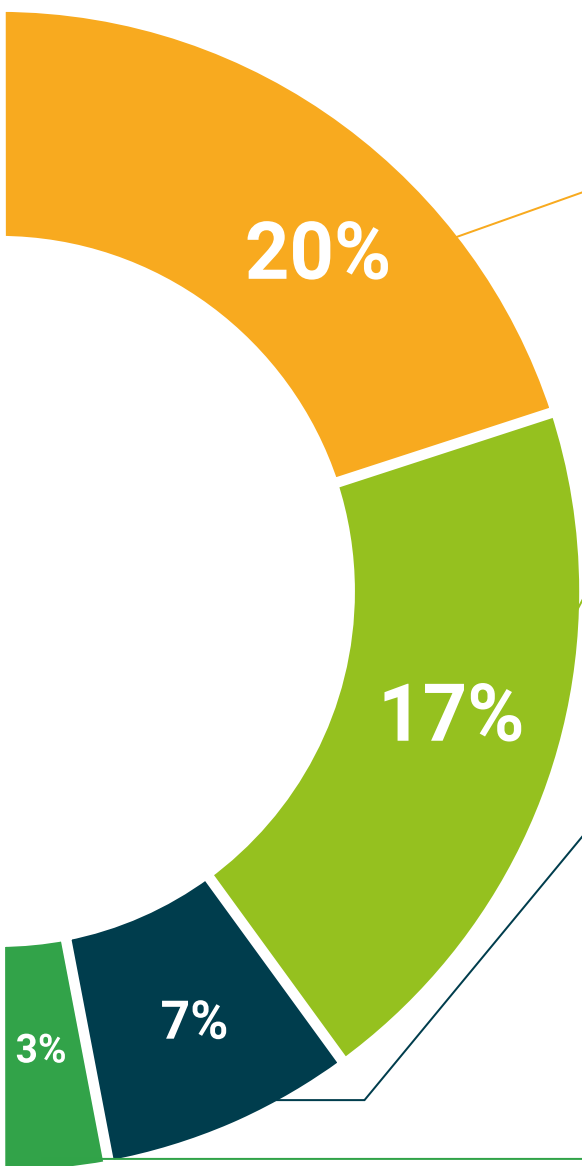


#### Leituras complementares

Artigos recentes, documentos de consenso e diretrizes internacionais, entre outros. Na biblioteca virtual da TECH o aluno terá acesso a tudo o que necessita para completar a sua capacitação.







#### Análises de casos desenvolvidas e conduzidas por especialistas

A aprendizagem eficaz deve necessariamente ser contextual. Por esta razão, a TECH apresenta o desenvolvimento de casos reais nos quais o perito guiará o estudante através do desenvolvimento da atenção e da resolução de diferentes situações: uma forma clara e direta de alcançar o mais alto grau de compreensão.



#### Testing & Retesting

Os conhecimentos do aluno são periodicamente avaliados e reavaliados ao longo de todo o programa, através de atividades e exercícios de avaliação e auto-avaliação, para que o aluno possa verificar como está a atingir os seus objetivos.



#### Masterclasses

Há provas científicas sobre a utilidade da observação de peritos terceiros: Learning from an Expert fortalece o conhecimento e a recordação, e constrói confiança em futuras decisões difíceis.



#### Guias rápidos de atuação

A TECH oferece os conteúdos mais relevantes do curso sob a forma de folhas de trabalho ou guias de ação rápida. Uma forma sintética, prática e eficaz de ajudar os estudantes a progredir na sua aprendizagem.



06

# Certificação

O Curso de Especialização em Cuidados Hospitalares Iniciais e Fluidoterapia em Grandes Queimados garante, para além do conteúdo mais rigoroso e atualizado, o acesso a um certificado de Curso de Especialização emitido pela TECH Universidade Tecnológica.



“

*Conclua este plano de estudos com sucesso e receba o seu certificado sem sair de casa e sem burocracias”*

Este **Curso de Especialização em Cuidados Hospitalares Iniciais e Fluidoterapia em Grandes Queimados** conta com o conteúdo científico mais completo e atualizado do mercado.

Uma vez aprovadas as avaliações, o aluno receberá por correio, com aviso de receção, o certificado\* correspondente ao título de **Curso de Especialização** emitido pela **TECH Universidade Tecnológica**.

Este certificado contribui significativamente para o desenvolvimento da capacitação continuada dos profissionais e proporciona um importante valor para a sua capacitação universitária, sendo 100% válido e atendendo aos requisitos normalmente exigidos pelas bolsas de emprego, concursos públicos e avaliação de carreiras profissionais.

**Certificação: Curso de Especialização em Cuidados Hospitalares Iniciais e Fluidoterapia em Grandes Queimados**

Modalidade: **online**

Duração: **3 meses**

ECTS: **18**



\*Apostila de Haia: Caso o aluno solicite que o seu certificado seja apostilado, a TECH EDUCATION providenciará a obtenção do mesmo com um custo adicional.





**Curso de Especialização**  
Cuidados Hospitalares Iniciais e  
Fluidoterapia em Grandes Queimados

- » Modalidade: online
- » Duração: 3 meses
- » Certificação: TECH Universidade Tecnológica
- » Créditos: 18 ECTS
- » Horário: ao seu próprio ritmo
- » Exames: online

# Curso de Especialização

Cuidados Hospitalares Iniciais e  
Fluidoterapia em Grandes Queimados

