

Curso de Especialização

Avaliação Clínica e Diagnóstico da Endometriose



endometrioma



Curso de Especialização Avaliação Clínica e Diagnóstico da Endometriose

- » Modalidade: online
- » Duração: 6 meses
- » Certificação: TECH Universidade Tecnológica
- » Créditos: 18 ECTS
- » Horário: ao seu próprio ritmo
- » Exames: online

Acesso ao site: www.techtute.com/pt/medicina/curso-especializacao/curso-especializacao-avaliacao-clinica-diagnostico-endometriose

Índice

01

Apresentação

pág. 4

02

Objetivos

pág. 8

03

Direção do curso

pág. 14

04

Estrutura e conteúdo

pág. 22

05

Metodologia

pág. 26

06

Certificação

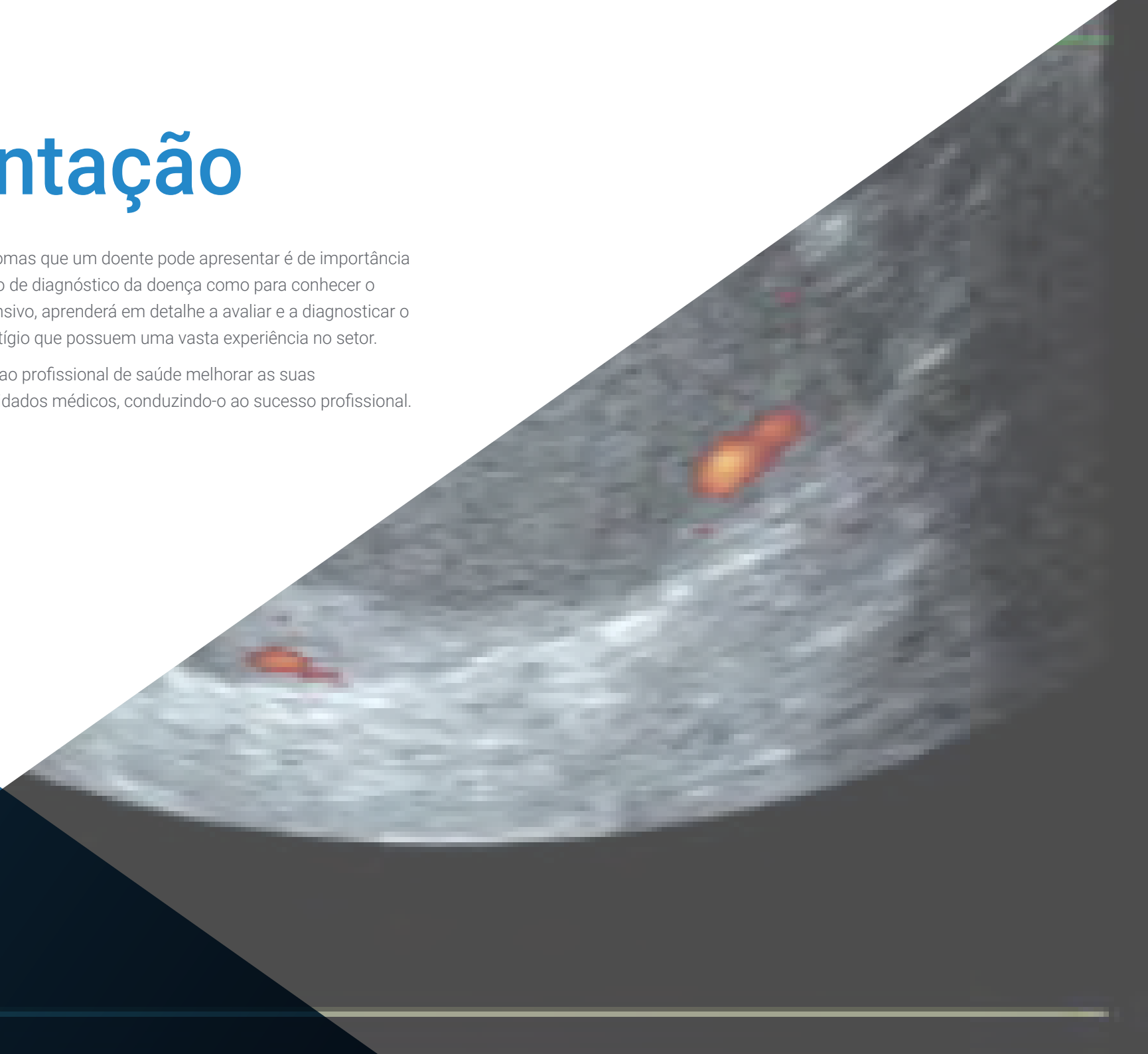
pág. 34

01

Apresentação

A compreensão dos diferentes sintomas que um doente pode apresentar é de importância vital tanto para fazer uma suspeição de diagnóstico da doença como para conhecer o estado do doente. Neste curso intensivo, aprenderá em detalhe a avaliar e a diagnosticar o paciente, com profissionais de prestígio que possuem uma vasta experiência no setor.

Uma educação única que permitirá ao profissional de saúde melhorar as suas competências e a qualidade dos cuidados médicos, conduzindo-o ao sucesso profissional.



“

*Com este curso queremos que cumpra
o seu objetivo de adquirir uma educação
superior nesta área altamente procurada”*

Com a participação de profissionais do mais alto nível de excelência, este curso reúne todas as especialidades envolvidas na Avaliação Clínica e Diagnóstico da Endometriose. Oferece uma educação multidisciplinar única para adquirir o mais alto grau de especialização na doença.

Este Curso de Especialização de alto nível apresentará os protocolos utilizados diariamente nas unidades de Endometriose através de um ensino prático.

Terá a oportunidade de aprender a utilizar e a interpretar as novas tecnologias e os testes genéticos mais recentes no diagnóstico precoce da Endometriose.

Este Curso de Especialização foi concebido para ajudar os profissionais a assistir e tratar da melhor forma os pacientes que sofrem de Endometriose. Através da aprendizagem teórico-prático proporcionada por professores experientes, assegura-se a melhor qualificação e educação possível nos mecanismos de Avaliação Clínica e Diagnóstico da Endometriose.

Através do conhecimento e da compreensão adquiridos, o aluno será capaz de ser independente na avaliação exaustiva da Endometriose, bem como na tomada de decisões sobre o seu curso evolutivo, tornando-se um especialista certificado em Endometriose.

Por todas estas razões, na TECH concebemos este Curso de Especialização, que especializa profissionais para levar a cabo uma abordagem integral dos seus pacientes, de um ponto de vista multidisciplinar, graças ao conteúdo desenvolvido por médicos de diferentes especialidades. Este conta com um forte programa concebido para lhe dar a conhecer as tecnologias, materiais e tratamentos desta disciplina e apresenta uma completa perspetiva das técnicas em Endometriose que permitirá se especializar de uma forma eficaz e responsável. Deste modo, este curso proporciona-lhe uma qualificação de excelência.

Além disso, o seu formato 100% online permite-lhe continuar os seus estudos a partir do local da sua escolha, sem a necessidade de se deslocar ou ter quaisquer restrições de tempo.

Este **Curso de Especialização em Avaliação Clínica e Diagnóstico da Endometriose** conta com o conteúdo científico mais completo e atualizado do mercado. As suas principais características são:

- ♦ O desenvolvimento de casos práticos apresentados por especialistas em Endometriose
- ♦ O conteúdo gráfico, esquemático e eminentemente prático do livro fornece informações científicas e práticas sobre as disciplinas que são essenciais para a prática profissional
- ♦ Novidades sobre técnicas da Endometriose
- ♦ Exercícios práticos onde o processo de autoavaliação pode ser levado a cabo a fim de melhorar a aprendizagem
- ♦ O seu foco especial nas metodologias inovadoras das técnicas de Endometriose
- ♦ Palestras teóricas, perguntas ao especialista, fóruns de discussão sobre questões controversas e atividades de reflexão individual
- ♦ Possibilidade de aceder ao conteúdo a partir de qualquer dispositivo fixo ou portátil com ligação à Internet



Um Especialização Universitário criado para proporcionar ao profissional os conhecimentos essenciais em Endometriose, que este poderá aplicar na sua atividade diária"

“

Amplie seus conhecimentos através deste Especialização que lhe permitirá especializar-se em Endometriose até atingir a excelência nesta área”

O corpo docente deste curso é formado por profissionais da área da medicina que transferem a experiência do seu trabalho para este mestrado, além de especialistas reconhecidos de sociedades científicas de referência e universidades de prestígio.

O seu conteúdo multimídia, desenvolvido com a mais recente tecnologia educativa, permitirá ao profissional uma aprendizagem situada e contextual, ou seja, um ambiente simulado que proporcionará uma educação imersiva programada para treinar em situações reais.

O desenho deste programa se baseia no Aprendizado Baseado em Problemas, pelo qual o médico deverá resolver as diferentes situações da prática profissional que surgirem ao longo do curso. Para tal, o profissional será auxiliado por um inovador sistema de vídeo interativo criado por especialistas reconhecidos e experientes em Endometriose.

Aumente a sua confiança na tomada de decisões, atualizando os seus conhecimentos através deste Curso de Especialização.

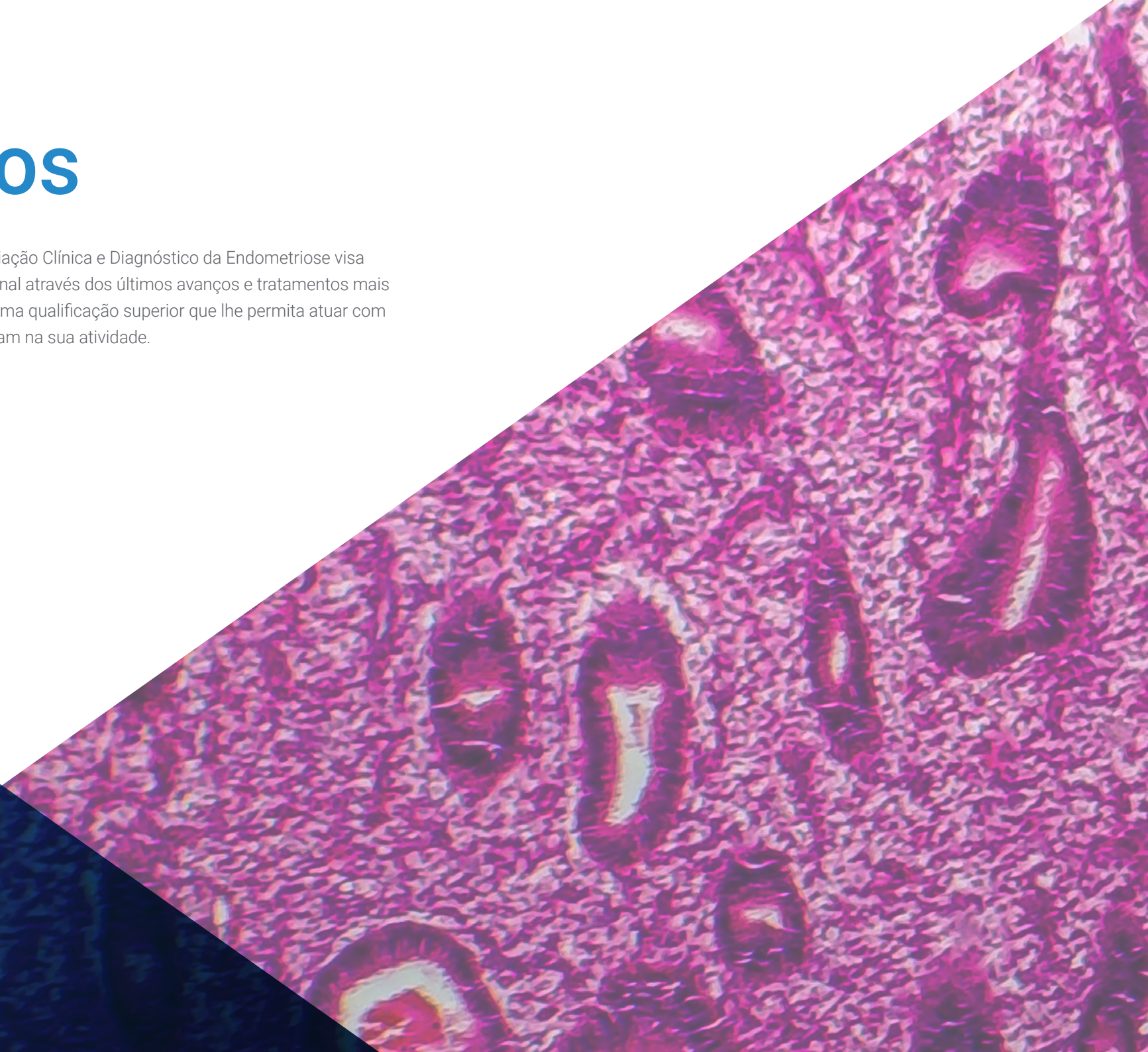
Será orientado por profissionais com uma vasta experiência no setor, que depositaram todo o seu conhecimento e experiência no desenvolvimento deste curso.



02

Objetivos

O Curso de Especialização em Avaliação Clínica e Diagnóstico da Endometriose visa facilitar o desempenho do profissional através dos últimos avanços e tratamentos mais inovadores no setor, conseguindo uma qualificação superior que lhe permita atuar com total segurança nos casos que surjam na sua atividade.



“

Na TECH estabelecemos o objetivo de lhe oferecer a mais completa especialização do mercado em Endometriose, para que possa adquirir um nível superior de qualificação que o elevará à elite profissional”



Objetivos gerais

- ♦ Desenvolver a sua experiência educacional e profissional nas principais áreas da Endometriose, proporcionando-lhe os conhecimentos, a compreensão e as competências profissionais adequadas para melhorar o tratamento do doente com esta doença crónica
- ♦ Desenvolver competências de liderança em Endometriose, de modo a poder formar uma equipa multidisciplinar centrada nesta patologia
- ♦ Adquirir uma compreensão dos processos envolvidos na etiopatogenia e na fisiopatologia da Endometriose, bem como dos aspetos epidemiológicos da doença, o que proporcionará o conhecimento adequado para fazer uma avaliação clínica correta da doença
- ♦ Adquirir competências suficientes para efetuar uma abordagem diagnóstica do paciente através dos sintomas clínicos que apresenta. Expandir o conhecimento da sintomatologia menos comum
- ♦ Aprofundar as diferentes abordagens diagnósticas da Endometriose a partir de uma perspetiva crítica sobre a prática clínica habitual. Analisar os critérios de diagnóstico combinados
- ♦ Adquirir conhecimentos de técnicas de diagnóstico em investigação que vão da imunologia à genética e à epigenética. Desenvolver competências sobre como interpretar os resultados e em que situações os aplicar
- ♦ Adquirir competências para a classificação correta da Endometriose Conhecer os tipos de Endometriose e a sua gravidade de acordo com as diferentes classificações
- ♦ Desenvolver uma visão abrangente da adenomiose Capacidade para diagnosticar, acompanhar e tratar os doentes afetados por esta doença Obter um conhecimento aprofundado dos domínios de investigação atuais
- ♦ Adquirir um conhecimento detalhado da Endometriose do ponto de vista do tratamento Tomar conhecimento das novas terapias médicas Conhecer as novas linhas terapêuticas de investigação
- ♦ Adquirir conhecimentos sobre as técnicas cirúrgicas mais adequadas em função da situação da paciente e do tipo de Endometriose Ampliar os conhecimentos sobre as complicações e os seus tratamentos
- ♦ Estudar em profundidade os aspetos médicos e preventivos dos efeitos da Endometriose no domínio da medicina reprodutiva Compreender as perspetivas da embriologia e do laboratório de fertilização in vitro
- ♦ Conhecimento aprofundado das associações com diferentes situações patológicas Alargar os conhecimentos sobre o tratamento da Endometriose associada a doenças autoimunes Aprofundar a compreensão do risco de cancro e abordar diferentes abordagens de diagnóstico e prevenção



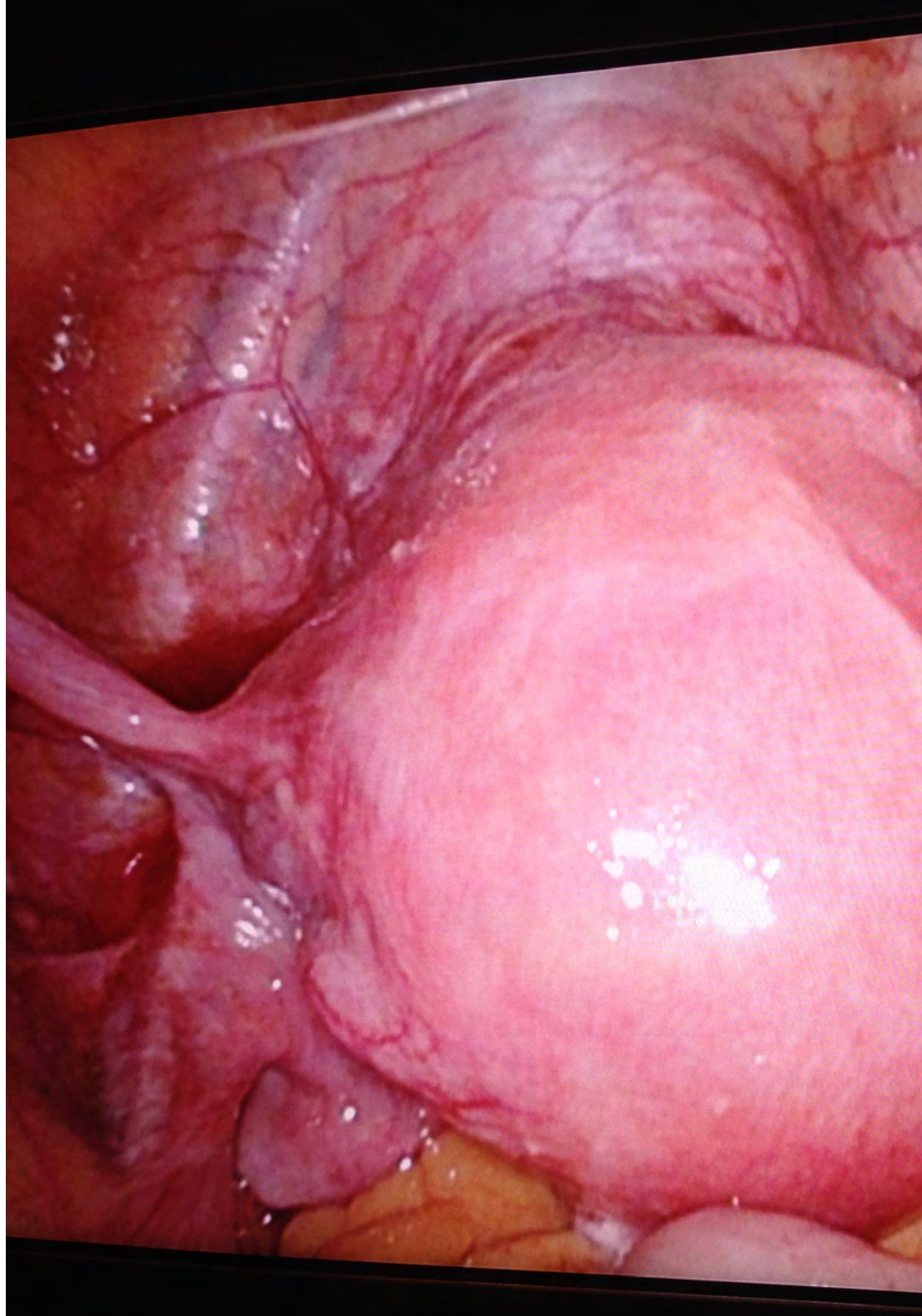
Objetivos específicos

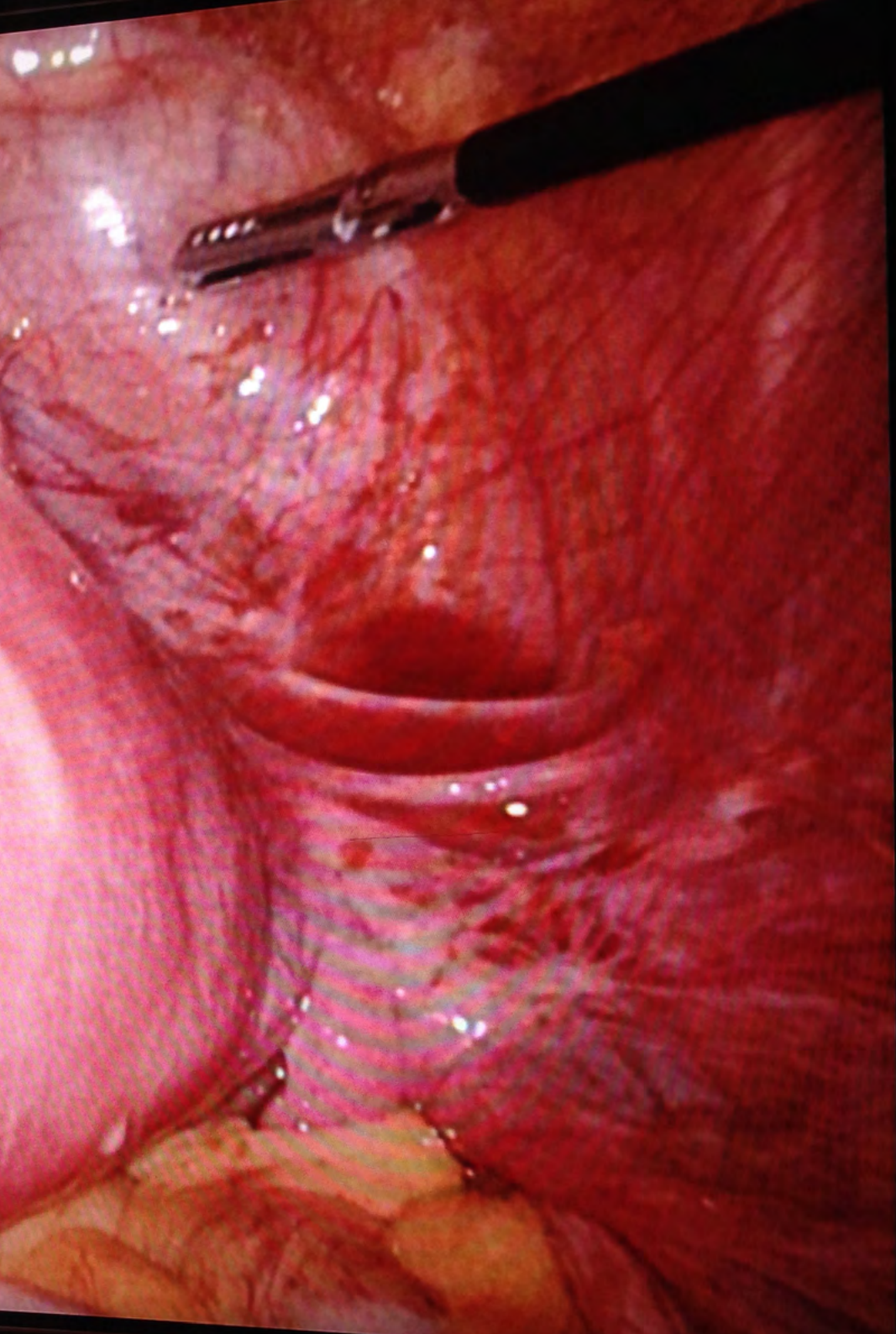
Módulo 1. Aspectos epidemiológicos, etiológicos e fisiopatológicos da Endometriose

- ♦ Conhecer com precisão a definição da doença e a dificuldade em chegar a este diagnóstico através da história
- ♦ Conhecimento dos estudos epidemiológicos mais recentes, através de uma perspectiva crítica. Conhecer os fatores determinantes da Endometriose na população e da sua distribuição
- ♦ Conhecer as teorias mais recentes sobre a etiologia da doença. Compreender as associações da origem da doença com a patogenia conhecida
- ♦ Adquirir um conhecimento aprofundado dos desenvolvimentos da patogenia da Endometriose e da compreensão da fisiopatologia, especialmente do sistema imunitário e das células estaminais
- ♦ Adquirir as competências necessárias para compreender os estudos genómicos da Endometriose, bem como a sua relação com a agregação familiar e outras doenças.
- ♦ Estudar em profundidade os fatores epigenéticos relacionados com a Endometriose com os estudos mais recentes. Conhecer os possíveis efeitos destes fatores em associação com a etiologia da doença
- ♦ Compreender o funcionamento do sistema imunitário e a sua estreita relação com a origem da doença e as suas consequências
- ♦ Adquirir os conhecimentos essenciais para avaliar corretamente e de forma independente a histologia que diagnostica a doença
- ♦ Estar ciente da forma como a doença afeta a qualidade de vida com os mais recentes estudos de base populacional, para proporcionar um olhar mais atento aos pacientes
- ♦ Desenvolver orientações para uma boa anamnese centrada no diagnóstico da doença, prestando especial atenção à história familiar e às doenças associadas

Módulo 2. Avaliação Clínica da Paciente com Endometriose

- ♦ Aprofundar os conhecimentos acerca da variabilidade da sintomatologia que ocorre juntamente com a doença. Conhecer a independência deste fator em relação à gravidade
- ♦ Explorar a dismenorrea numa perspetiva científica. Conhecer os inquéritos utilizados. Conhecer o diagnóstico diferencial em relação a outras doenças
- ♦ Aprofundar o diagnóstico da hipermenorrea. Conhecer os exames complementares utilizados. Conhecer o diagnóstico diferencial
- ♦ Avaliar a dor pélvica crónica como uma entidade distinta, englobando qualquer dor que seja independente da menstruação. Aprofundar as origens da dor e os exames para a avaliar
- ♦ Adquirir as competências necessárias para efetuar uma anamnese escrupulosa dos sintomas urinários que podem surgir. Conhecer o diagnóstico diferencial e saber que exames complementares são necessários
- ♦ Conhecer em profundidade os sintomas mais comuns do trato digestivo. Aprofundar nas patologias associadas à Endometriose e avaliar o seu diagnóstico de forma adequada
- ♦ Avaliar os sintomas coincidentes com a menstruação e abordar o possível envolvimento extraperitoneal da doença. Conhecer os exames complementares e o diagnóstico diferencial
- ♦ Aprofundar o diagnóstico da enxaqueca associada à Endometriose. Compreender as características da enxaqueca associada à Endometriose, bem como a sua prevalência. Aprofundar a avaliação da fadiga como um sintoma de Endometriose. Compreender o impacto que este sintoma pode ter na qualidade de vida dos doentes e como lidar com ele
- ♦ Desenvolver o conhecimento das perturbações psicológicas que afetam a doença





Módulo 3. Diagnóstico da Endometriose

- ♦ Aprender a importância de um diagnóstico precoce da Endometriose. Conhecer detalhadamente o estado atual do atraso no diagnóstico, com as suas causas e consequências
- ♦ Compreender a influência da idade do paciente no momento do diagnóstico na evolução da doença e no modo de proceder em termos de exames complementares e tratamentos selecionados
- ♦ Adquirir as competências de um diagnóstico correto através de uma anamnese rigorosa. Conhecer o conceito de diagnóstico clínico e a opinião das diferentes sociedades científicas sobre o mesmo
- ♦ Aprofundar as competências fundamentais para o diagnóstico por ecografia da Endometriose ovárica e tubária. Aprenda a utilizar aplicações da ecografia bidimensional e tridimensional para melhorar a imagiologia e fazer um diagnóstico mais preciso
- ♦ Saber como diagnosticar a Endometriose profunda. Aprender a avaliar a anatomia pélvica por ecografia transvaginal e a diagnosticar a Endometriose nos compartimentos anterior e posterior. Conhecer a preparação do doente anterior à ecografia
- ♦ Saber quando pedir exames complementares e saber quais são os adequados em cada momento. Saber quais as informações a transmitir para a correta avaliação do doente por parte de outras especialidades
- ♦ Aprofundar o diagnóstico cirúrgico quando e como for necessário. Saber antecipar eventuais complicações que possam surgir
- ♦ Aplicar a utilidade do diagnóstico clínico e ecográfico combinado em relação ao diagnóstico cirúrgico. Aprofundar os riscos, os benefícios e a aplicação na atividade clínica
- ♦ Estabelecer como e com que frequência a paciente com Endometriose deve ser acompanhada, bem como quais os exames complementares necessários em cada caso

03

Direção do curso

O seu corpo docente inclui especialistas de referência em Endometriose, que trazem para este curso a sua experiência profissional. Além disso, outros especialistas de reconhecido prestígio participam de sua elaboração, completando o curso de forma interdisciplinar.



“

Os principais especialistas em Ginecologia e Obstetrícia reuniram-se para lhe mostrar todo o conhecimento que possuem nesta área”

Diretor Internacional Convidado

O Dr. Stephen Kennedy tem uma longa carreira no domínio da **Medicina Reprodutiva**. Neste domínio, dirige o **Instituto de Saúde Materna e Perinatal** de Oxford. Foi também **Diretor do Departamento Nuffield de Saúde da Mulher e Reprodutiva**. A sua investigação centra-se em todos os aspectos da saúde da mulher, incluindo a saúde materna e fetal, a investigação do cancro e a medicina reprodutiva e genética. Em particular, tem sido reconhecido internacionalmente como um líder no estudo e tratamento da **Endometriose**, uma doença ginecológica que se estima afetar cerca de 200 milhões de mulheres em todo o mundo.

Ao longo da sua vasta experiência, esteve envolvido na conceção e validação da ferramenta **Perfil de Saúde da Endometriose** de Oxford. Esta avaliação específica da doença foi a primeira a basear-se em **Resultados Reportados pelos Pacientes**. Por conseguinte, utiliza dados auto-identificados para medir a vasta gama de consequências que a doença pode ter na vida das mulheres, desde a dor física ao sofrimento emocional. Esta ferramenta é utilizada em numerosos ensaios clínicos para avaliar a eficácia dos **tratamentos médicos e cirúrgicos**.

Além disso, é co-líder do **Projeto INTERGROWTH-21st**, uma iniciativa multidisciplinar de grande escala que envolve instituições de saúde de mais de 10 países geograficamente diferentes. O seu objetivo é avaliar o **crescimento do feto** e do **recém-nascido** em condições ótimas e sub-ótimas, tais como a exposição à malária, ao VIH e à malnutrição.

O Dr. Stephen Kennedy publicou uma extensa lista de artigos científicos centrados na **Medicina Reprodutiva**. Além disso, foi conselheiro da **Fundação Mundial para a Investigação da Endometriose** e atuou como consultor de várias empresas farmacêuticas.



Dr. Kennedy, Stephen

- Diretor do Instituto Oxford de Saúde Materna e Perinatal, Reino Unido
- Diretor do Departamento Nuffield de Mulher e Saúde Reprodutiva
- Professor Catedrático de Medicina Reprodutiva na Universidade de Oxford
- Diretor do Projeto INTERGROWTH-21st
- Investigador em Medicina Reprodutiva
- Licenciatura em Psicologia Experimental pelo Keble College, Oxford

“

Graças à TECH, poderá aprender com os melhores profissionais do mundo”

Direção



Dra. Belén Moliner Renau

- ♦ Diretora, Unidade de Endometriosis Instituto Bernabeu
- ♦ Chefe do Departamento de Ecografia de Medicina Reprodutiva do Instituto Bernabeu
- ♦ Coordenadora do Grupo de Trabalho "Imagem e Fertilidade" da Sociedade Espanhola de Fertilidade
- ♦ Especialista em Obstetrícia e Ginecologia via MIR no Hospital Clínico Universitario de Valência
- ♦ Doutorado em Medicina e Cirurgia "Cum Laude" pela Universidade de Valência
- ♦ Mestrado em Reprodução Humana pela Universidade Rei Juan Carlos
- ♦ Mestrado em Metodologia da Investigação pela Universidade Autónoma de Barcelona
- ♦ Estudos avançados para a utilização do STATA na investigação biomédica pela Universidade Autónoma de Barcelona
- ♦ Curso de Especialização em Genética Médica pela Universidade de Valência
- ♦ Mestrado em Doenças Autoimunes
- ♦ University Certificate Introduction to Regenerative Medicine: Biology and Applications of Human Stem Cells, Universidad de Valencia

Professores

Dra. Adoración Rodríguez Arnedo

- ♦ Coordenadora do laboratório de embriologia do Instituto Bernabeu Alicante

Dra. Alicia Esparza Soria

- ♦ Ginecologista e Obstetra no Hospital Vithas Internacional Medimar

Dra. Alicia Herencia Rivero

- ♦ Ginecologista Especialista em Medicina Reprodutiva no Instituto Bernabeu de Madrid.

Dra. Alicia López Lozano

- ♦ Nutricionista especialista em Endometriose e Distúrbios Reprodutivos

Dra. Ana Fabregat Reolid

- ♦ Chefe do Departamento de Análises Clínicas do Instituto Bernabeu.
- ♦ Doutora em Farmácia e especialista em Biologia da Reprodução Humana Instituto Bernabeu de Alicante

Dra. Ana Fuentes Rozalén

- ♦ Médica especialista em Ginecologia e Obstetrícia Mestrado em Cirurgia Endoscópica Ginecológica Avançada pela Universidade de Valência 2015. Ginecologia no Instituto Bernabeu

Dra. Ana Palacios Marqués

- ♦ Chefe da Secção do Departamento de Obstetrícia e Ginecologia do Hospital Geral Universitário de Alicante Ginecologista no Instituto Bernabeu

Andrea Bernabeu García

- ♦ Codiretora médica Instituto Bernabéu
- ♦ Coordenadora da Unidade de Aconselhamento Genético e Reprodutivo Instituto Bernabeu Doutora em Medicina Especialista em Ginecologia e Obstetrícia European Board and College of Obstetrics and Gynecology

Dra. Ángela Llana González

- ♦ Médica especialista em Ginecologia e Obstetrícia Instituto Bernabeu de Madrid

Dra. Belén Lledo Bosch

- ♦ Diretora científica da IBBiotech Doutora em Biologia Especialista em Genética Médica

Dra. Carmen Martín-Ondarza González

- ♦ Chefe do Serviço de Obstetrícia e Ginecologia do Hospital de Móstoles Chefe da secção de Cirurgia Ginecológica do Instituto Bernabeu

Dra. Carmen Ruiz Piña

- ♦ Médica assistente de obstetrícia e ginecologia Unidade de Reprodução assistida Hospital Universitário La Fe Valência

Dr. César Lizán Tudela

- ♦ Médico Especialista em Ginecologia e Obstetrícia no Hospital Clínico Universitário de Valência
- ♦ Professor Associado da Universidade de Valência
- ♦ Codiretor do Mestrado em Reprodução Assistida, UJI.

Dr Cristian Marco Alacid

- ♦ Médica Especialista em Endocrinologia Hospital de Alcoy

Dra. Cristina García-Ajofrín García-Lago

- ♦ Médico Especialista em ginecologia e obstetrícia Especialista em medicina reprodutiva Instituto Bernabeu Madrid

Dra. Cristina Gavilán Cabello

- ♦ Médica Especialista em ginecologia e obstetrícia Especialista em medicina reprodutiva Instituto Bernabeu Palma de Mallorca

Dra. Cristina Gomis

- ♦ Médica assistente no Departamento de Ginecologia e Obstetrícia do Hospital Clínico de Valência

Dra. Esperanza De La Torre Pérez

- ♦ Médica Especialista em Obstetrícia e Ginecologia Instituto Bernabeu Madrid

Dr. Francisco Sellers López

- ♦ Diretor do Departamento de Obstetrícia e responsável direto da Secção de Ecografia e Diagnóstico Pré-Natal Instituto Bernabeu Alicante

Dra. Irene García Pastor

- ♦ Médica Especialista em Radiodiagnóstico e Chefe da Unidade de Radiologia da Mama do Hospital da Marina Baixa

Dr. Jaime Guerrero Villena

- ♦ Embriologista especialista em criopreservação de ovócitos e embriões Supervisor da unidade de fertilização in vitro Instituto Bernabeu Alicante

Dr. Joaquín Llacer Aparicio

- ♦ Co-Diretor Médico do Departamento de Medicina Reprodutiva do Instituto Bernabeu

Dr. Jorge Ten Morro

- ♦ Diretor da Unidade Operacional de Biologia Reprodutiva do Instituto Bernabeu Professor associado do Departamento de Biotecnologia da Universidade de Alicante

Dr. Jose Antonio Ortiz

- ♦ Bioquímico e Biólogo Molecular IBiotech

Dr. Juan Carlos Castillo Farfán

- ♦ Ginecologia no Instituto Bernabeu de Alicante Especialista em medicina reprodutiva

Dra. Laura Mele Olive

- ♦ Coordenadora da Unidade de Ecografia e Ginecologista do Hospital Arnau de Vilanova, Lleida

Dr. Lorenzo Abad De Velasco

- ♦ Especialista em Obstetrícia e Ginecologia na Unidade de Medicina Reprodutiva no Hospital Geral Universitário, Valência

Dr. Luis Prieto Chaparro

- ♦ Médico Especialista da área de Urologia no Hospital Geral Universitário de Elche Urologista no Instituto Bernabeu de Alicante

Dra. Lydia Luque Martínez

- ♦ Diretora de Instituto Bernabeu de Albacete Médica Especialista em Obstetrícia e Ginecologia, especialista em Medicina Reprodutiva

Dra. María Galiana Ivars

- ♦ Departamento de Anestesiologia e Ressuscitação H.G.U. Alicante

Dr. Ignacio Aranda López

- ♦ Chefe do Serviço de Anatomia Patológica do Hospital Geral de Alicante

Dra. Natalia Romera Agullo

- ♦ Psicóloga Geral de Saúde no Instituto Bernabeu

Dr. Paolo Cirillo

- ♦ Ginecologista no Instituto Bernabeu

Dra. Pino Navarro Tellez

- ♦ Médico Assistente da Secção de Endocrinologia e Nutrição do Hospital Virgen de los Lirios de Alcoy Chefe do Departamento de Endocrinologia do Instituto Bernabeu

Dr. Rafael Bernabeu Pérez

- ♦ Diretor Médico do Instituto Bernabeu e ginecologista na sua clínica de Alicante
- ♦ Diretor da Cadeira de Medicina Reprodutiva da Faculdade de Medicina da Universidade Miguel Hernández de Elche, com sede no Instituto Bernabeu
- ♦ Diretor da Cátedra de Medicina Comunitária e Saúde Reprodutiva da Universidade Miguel Hernández.



Dr Rodolfo Martín Díaz

- ♦ Chefe da Unidade de Obstetrícia e Ginecologia do Hospital Quirón Torrevieja

Dra. Ruth Morales Sabater

- ♦ Farmacêutica, especialista em genética e biologia molecular IBiotech

Dra. Ruth Romero Saavedra

- ♦ Ginecologia no Instituto Bernabeu de Madrid

Dra. Sonia Albero Amoros

- ♦ Ginecologista na Clínica Accuna de Alicante

Dra. Sonia Muñoz Gil

- ♦ Médica Especialista em Reumatologia Hospital de Manises Valência

04

Estrutura e conteúdo

A estrutura dos conteúdos foi concebida por profissionais de alto nível dentro do setor da Endometriose, com vasta experiência e reconhecido prestígio na profissão, apoiados pelo volume de casos revistos, estudados e intervencionados, e com um amplo domínio das novas tecnologias aplicadas ao ensino.

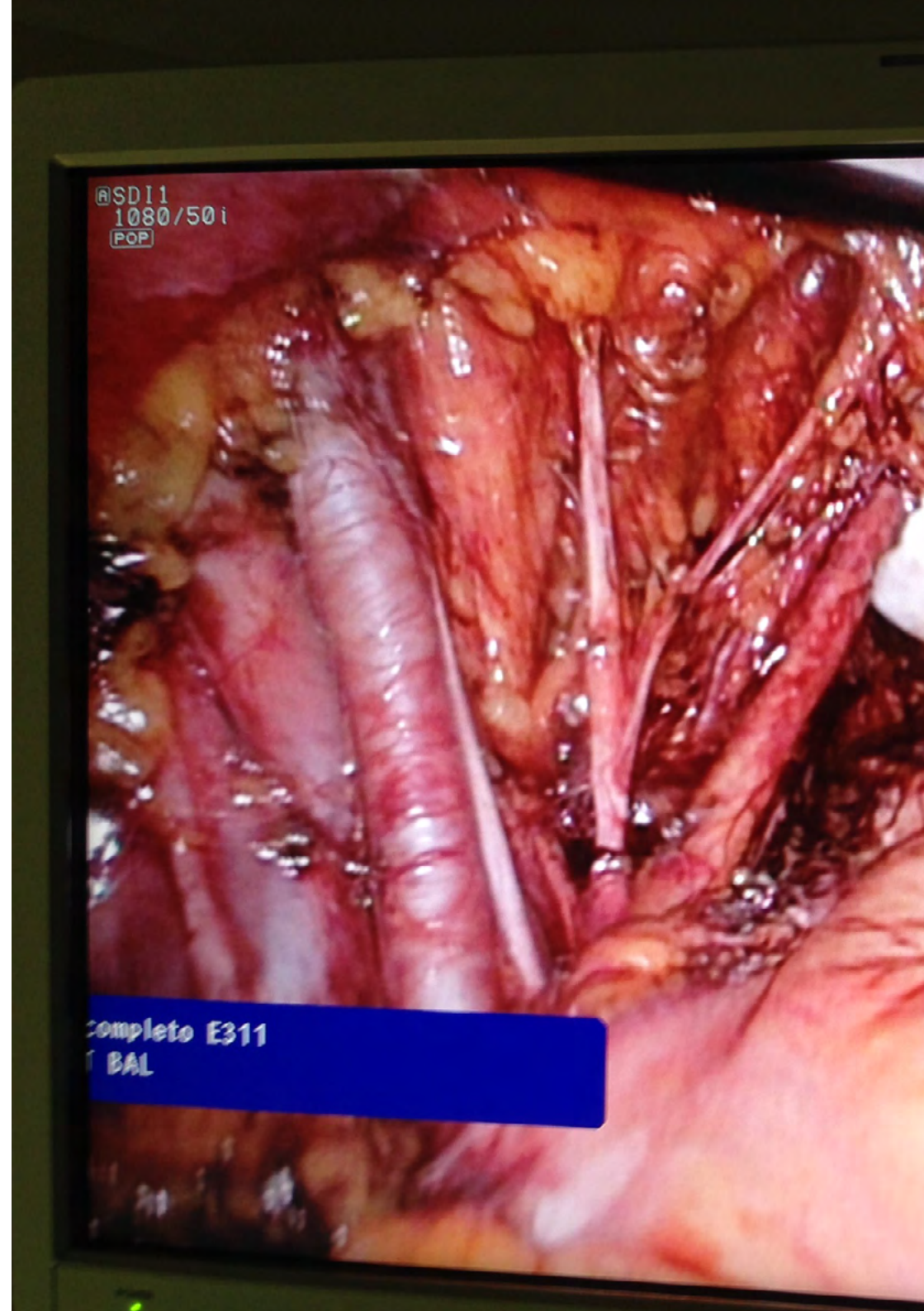


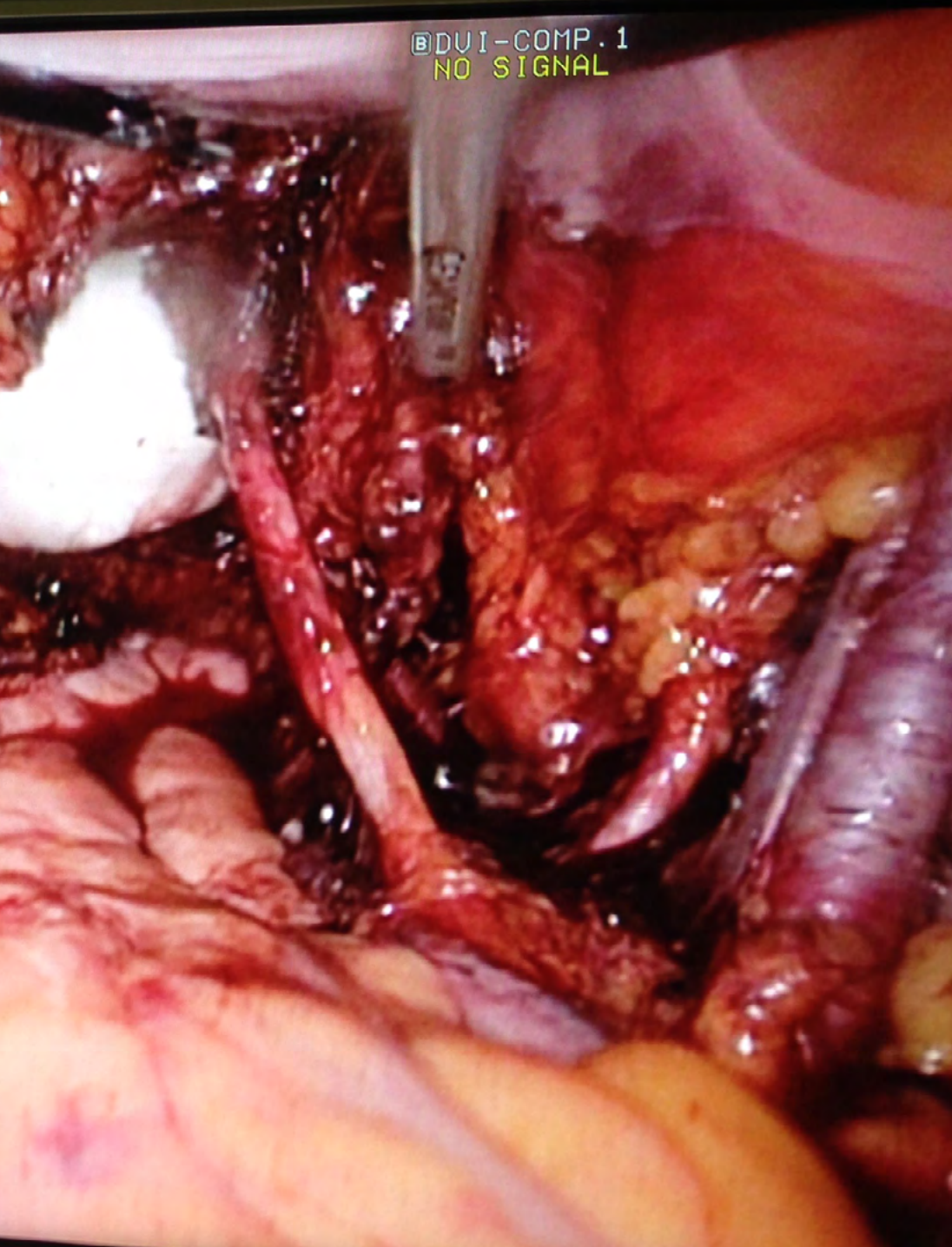
“

Este Curso de Especialização conta com o conteúdo científico mais completo e atualizado do mercado, o que faz dele a sua melhor opção de estudo”

Módulo 1. Aspectos epidemiológicos, etiológicos e fisiopatológicos da Endometriose

- 1.1. Introdução à Endometriose
 - 1.1.1. História da Endometriose
 - 1.1.2. Teoria da menstruação retrógrada
 - 1.1.3. Definição da Endometriose
- 1.2. Epidemiologia da Endometriose
 - 1.2.1. Exatidão dos dados
 - 1.2.2. Evolução dos artigos publicados
 - 1.2.3. Estudos de base populacional Prevalência e incidência
- 1.3. Etiopatogenia da Endometriose
 - 1.3.1. Suscetibilidade do indivíduo
 - 1.3.2. Teorias sobre a origem das células endometrióticas
 - 1.3.3. Mudanças no ambiente
- 1.4. Fisiopatologia da Endometriose
 - 1.4.1. Dominância estrogénica
 - 1.4.2. Resistência à progesterona
 - 1.4.3. Resposta inflamatória localizada
- 1.5. Aspectos genéticos relacionados com a Endometriose
 - 1.5.1. Conceitos básicos de genética
 - 1.5.2. Aspectos genéticos hereditários
 - 1.5.3. Aspectos genéticos somáticos
- 1.6. Fatores de risco Aspectos epigenéticos
 - 1.6.1. Conceitos básicos de epigenética
 - 1.6.2. MicroRNA
 - 1.6.3. Modificação de histonas
- 1.7. Aspectos imunológicos envolvidos na origem e no desenvolvimento da doença
 - 1.7.1. Sistema imunitário no ciclo menstrual
 - 1.7.2. Macrófagos e Endometriose
 - 1.7.3. Linfócitos T e B na Endometriose
- 1.8. Anatomia patológica da Endometriose
 - 1.8.1. Invasão de lesões
 - 1.8.2. Tipos de lesões na Endometriose peritoneal





- 1.9. Qualidade de vida da paciente com Endometriose
 - 1.9.1. Sintomas e percepção das pacientes
- 1.10. Como efetuar uma anamnese na paciente com suspeita de Endometriose

Módulo 2. Avaliação Clínica da Paciente com Endometriose

- 2.1. Dismenorreia
- 2.2. Hipermenorreia e hemorragias uterinas disfuncionais
- 2.3. Dor pélvica crônica
- 2.4. Distúrbios Urinários
- 2.5. Distúrbios gastrointestinais
- 2.6. Sintomas extraperitoneais
- 2.7. Enxaqueca
- 2.8. Fadiga
- 2.9. Perturbações psicológicas

Módulo 3. Diagnóstico da Endometriose

- 3.1. Atraso no Diagnóstico da Endometriose
- 3.2. Diagnóstico em função da idade do doente
 - 3.2.1. Idade Infantil
 - 3.2.2. Idade fértil
 - 3.2.3. Pós-menopausa
- 3.3. Diagnóstico clínico
- 3.4. Aspectos básicos da ecografia bi e tridimensional
- 3.5. Diagnóstico por ecografia da Endometriose anexial
 - 3.5.1. Hidrossalpinge/ Endometriose tubária
 - 3.5.2. Endometriose ovárica
- 3.6. Diagnóstico por ecografia da Endometriose profunda
 - 3.6.1. Endometriose do septo retovaginal.
- 3.7. Exames complementares
- 3.8. Diagnóstico cirúrgico
- 3.9. Diagnóstico combinado
- 3.10. Acompanhamento da paciente com Endometriose

05

Metodologia

Esta capacitação oferece um método diferente de aprendizagem. A nossa metodologia foi desenvolvida através de um modo de aprendizagem cíclica: **o Relearning**.

Este método de ensino é utilizado, por exemplo, nas faculdades de medicina mais prestigiadas do mundo e tem sido considerado um dos mais eficazes por publicações líderes, tais como o ***New England Journal of Medicine***.

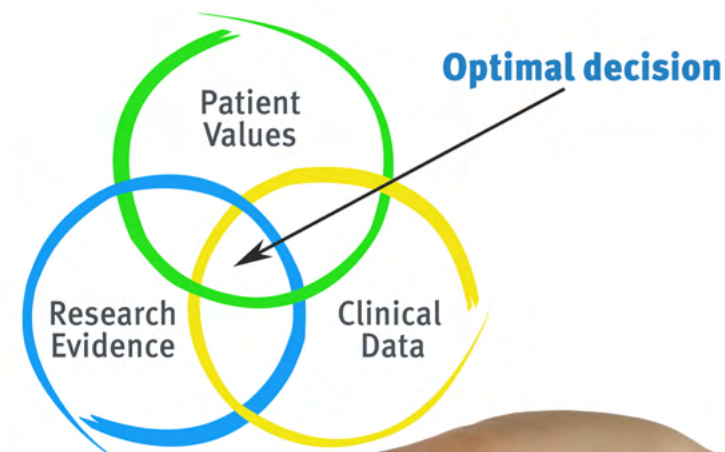


Descubra o Relearning, um sistema que renuncia à aprendizagem linear convencional para o guiar por meio de métodos de ensino cíclicos: uma forma de aprendizagem que provou ser extremamente eficaz, especialmente em disciplinas que requerem memorização”

Na TECH utilizamos o Método de Caso

Numa dada situação, o que deve fazer um profissional? Ao longo do programa, os estudantes serão confrontados com múltiplos casos clínicos simulados com base em pacientes reais nos quais terão de investigar, estabelecer hipóteses e finalmente resolver a situação. Há abundantes provas científicas sobre a eficácia do método. Os especialistas aprendem melhor, mais depressa e de forma mais sustentável ao longo do tempo.

Com a TECH pode experimentar uma forma de aprendizagem que abala as fundações das universidades tradicionais de todo o mundo.



Segundo o Dr. Gérvas, o caso clínico é a apresentação anotada de um paciente, ou grupo de pacientes, que se torna um "caso", um exemplo ou modelo que ilustra alguma componente clínica peculiar, quer pelo seu poder de ensino, quer pela sua singularidade ou raridade. É essencial que o caso seja fundamentado na vida profissional actual, tentando recriar as condições reais da prática profissional do médico.

“

Sabia que este método foi desenvolvido em 1912 em Harvard para estudantes de direito? O método do caso consistia em apresentar situações reais complexas para que tomassem decisões e justificassem a forma de as resolver. Em 1924 foi estabelecido como um método de ensino padrão em Harvard”

A eficácia do método é justificada por quatro realizações fundamentais:

- 1 Os estudantes que seguem este método não só conseguem a assimilação de conceitos, mas também desenvolvem a sua capacidade mental através de exercícios para avaliar situações reais e aplicar os seus conhecimentos.
- 2 A aprendizagem é solidamente traduzida em competências práticas que permitem ao educador integrar melhor o conhecimento na prática diária.
- 3 A assimilação de ideias e conceitos é facilitada e mais eficiente, graças à utilização de situações que surgiram a partir de um ensino real.
- 4 O sentimento de eficiência do esforço investido torna-se um estímulo muito importante para os estudantes, o que se traduz num maior interesse pela aprendizagem e num aumento do tempo passado a trabalhar no curso.

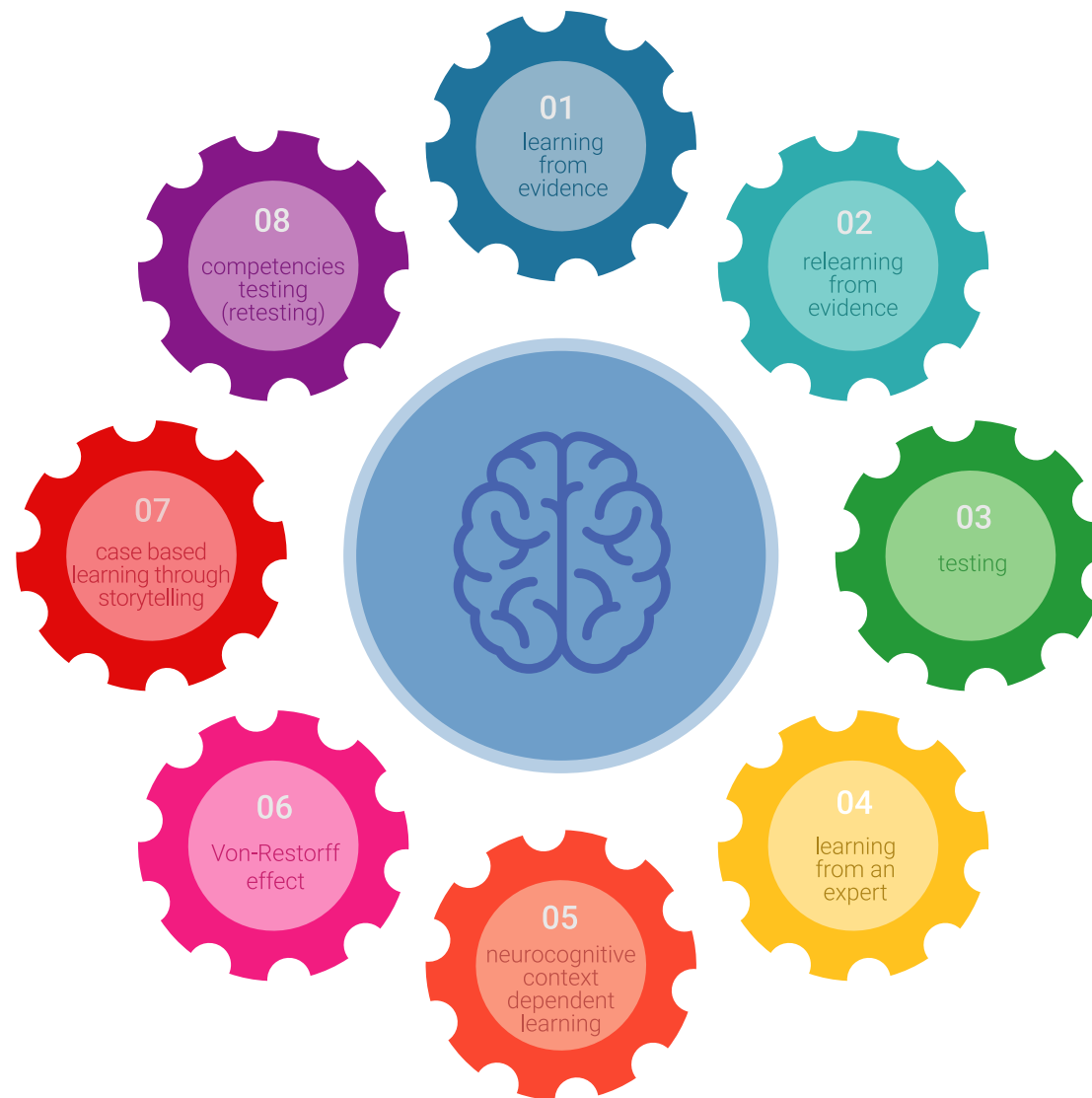


Relearning Methodology

A TECH combina eficazmente a metodologia do Estudo de Caso com um sistema de aprendizagem 100% online baseado na repetição, que combina 8 elementos didáticos diferentes em cada lição.

Melhoramos o Estudo de Caso com o melhor método de ensino 100% online: o Relearning.

O profissional aprenderá através de casos reais e da resolução de situações complexas em ambientes de aprendizagem simulados. Estas simulações são desenvolvidas utilizando software de última geração para facilitar a aprendizagem imersiva.



Na vanguarda da pedagogia mundial, o método Relearning conseguiu melhorar os níveis globais de satisfação dos profissionais que concluem os seus estudos, no que diz respeito aos indicadores de qualidade da melhor universidade online do mundo (Universidade de Columbia).

Utilizando esta metodologia, mais de 250.000 médicos foram formados com sucesso sem precedentes em todas as especialidades clínicas, independentemente da carga cirúrgica. Tudo isto num ambiente altamente exigente, com um corpo estudantil universitário com um elevado perfil socioeconómico e uma idade média de 43,5 anos.

O Relearning permitir-lhe-á aprender com menos esforço e mais desempenho, envolvendo-o mais na sua capacitação, desenvolvendo um espírito crítico, defendendo argumentos e opiniões contrastantes: uma equação direta ao sucesso.

No nosso programa, a aprendizagem não é um processo linear, mas acontece numa espiral (aprender, desaprender, esquecer e reaprender). Portanto, cada um destes elementos é combinado de forma concêntrica.

A pontuação global do nosso sistema de aprendizagem é de 8,01, de acordo com os mais elevados padrões internacionais.



Este programa oferece o melhor material educativo, cuidadosamente preparado para profissionais:



Material de estudo

Todos os conteúdos didáticos são criados pelos especialistas que irão ensinar o curso, especificamente para o curso, para que o desenvolvimento didático seja realmente específico e concreto.

Estes conteúdos são depois aplicados ao formato audiovisual, para criar o método de trabalho online da TECH. Tudo isto, com as mais recentes técnicas que oferecem peças de alta-qualidade em cada um dos materiais que são colocados à disposição do aluno.



Técnicas cirúrgicas e procedimentos em vídeo

A TECH traz as técnicas mais inovadoras, com os últimos avanços educacionais, para a vanguarda da atualidade em enfermagem. Tudo isto, na primeira pessoa, com o máximo rigor, explicado e detalhado para a assimilação e compreensão do estudante.

E o melhor de tudo, pode observá-los quantas vezes quiser.



Resumos interativos

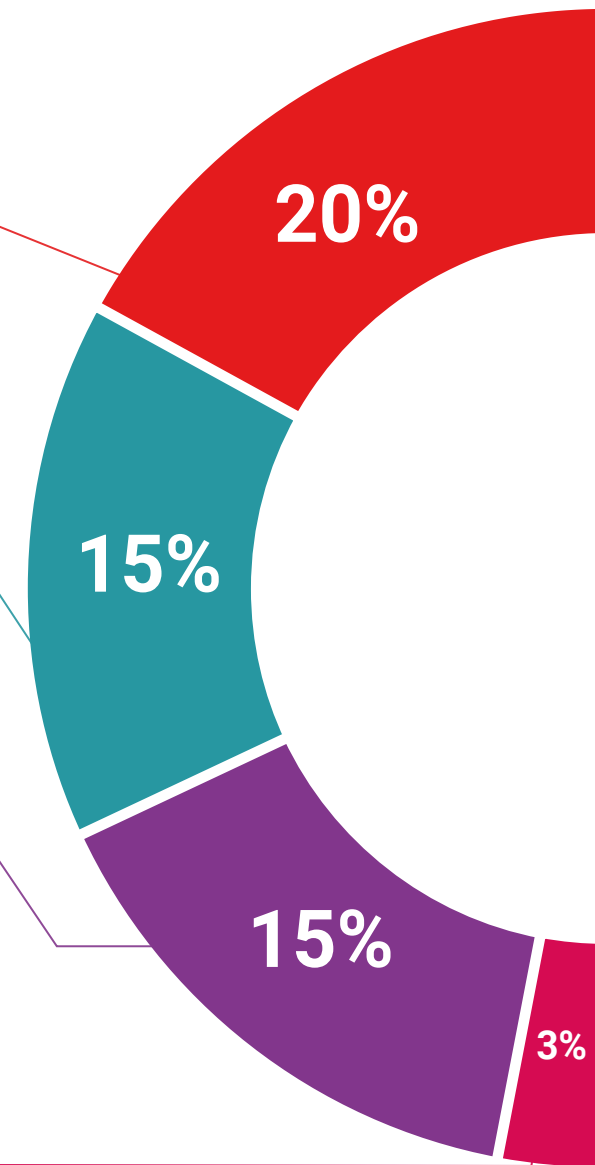
A equipa da TECH apresenta os conteúdos de uma forma atrativa e dinâmica em comprimidos multimédia que incluem áudios, vídeos, imagens, diagramas e mapas conceituais a fim de reforçar o conhecimento.

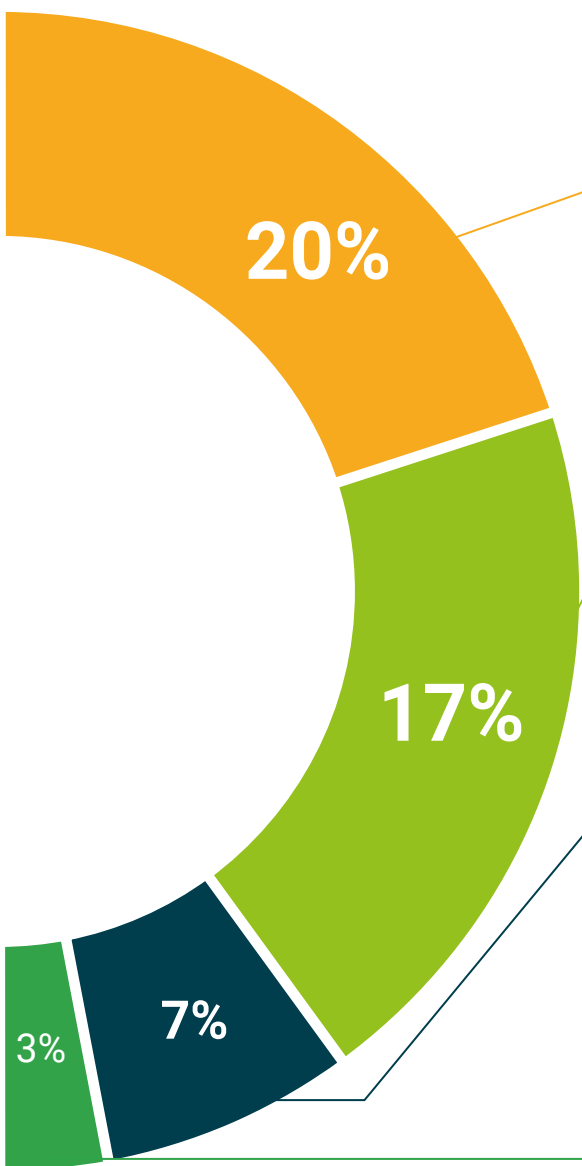
Este sistema educativo único para a apresentação de conteúdos multimédia foi premiado pela Microsoft como uma "História de Sucesso Europeu".



Leituras complementares

Artigos recentes, documentos de consenso e diretrizes internacionais, entre outros. Na biblioteca virtual da TECH o aluno terá acesso a tudo o que necessita para completar a sua capacitação.





Análises de casos desenvolvidas e conduzidas por especialistas

A aprendizagem eficaz deve necessariamente ser contextual. Por esta razão, a TECH apresenta o desenvolvimento de casos reais nos quais o perito guiará o estudante através do desenvolvimento da atenção e da resolução de diferentes situações: uma forma clara e direta de alcançar o mais alto grau de compreensão.



Testing & Retesting

Os conhecimentos do aluno são periodicamente avaliados e reavaliados ao longo de todo o programa, através de atividades e exercícios de avaliação e auto-avaliação, para que o aluno possa verificar como está a atingir os seus objetivos.



Masterclasses

Há provas científicas sobre a utilidade da observação de peritos terceiros: Learning from an Expert fortalece o conhecimento e a recordação, e constrói confiança em futuras decisões difíceis.



Guias rápidos de atuação

A TECH oferece os conteúdos mais relevantes do curso sob a forma de folhas de trabalho ou guias de ação rápida. Uma forma sintética, prática e eficaz de ajudar os estudantes a progredir na sua aprendizagem.



06

Certificação

O Curso de Especialização em Avaliação Clínica e Diagnóstico da Endometriose garante, para além do conteúdo mais rigoroso e atualizado, o acesso a um Curso de Especialização emitido pela TECH Universidade Tecnológica.



“

Conclua este plano de estudos com sucesso e receba o seu certificado sem sair de casa e sem burocracias”

Este **Curso de Especialização em Avaliação Clínica e Diagnóstico da Endometriose** conta com o conteúdo científico mais completo e atualizado do mercado.

Uma vez aprovadas as avaliações, o aluno receberá por correio, com aviso de recepção, o certificado* correspondente ao título de **Curso de Especialização** emitido pela **TECH Universidade Tecnológica**.

Este certificado contribui significativamente para o desenvolvimento da capacitação continuada dos profissionais e proporciona um importante valor para a sua capacitação universitária, sendo 100% válido e atendendo aos requisitos normalmente exigidos pelas bolsas de emprego, concursos públicos e avaliação de carreiras profissionais.

Certificação: **Curso de Especialização em Avaliação Clínica e Diagnóstico da Endometriose**

ECTS: 18

Carga horária: 450 horas



*Apostila de Haia Caso o aluno solicite que o seu certificado seja apostilado, a TECH EDUCATION providenciará a obtenção do mesmo com um custo adicional.

futuro
saúde confiança pessoas
informação orientadores
educação certificação ensino
garantia aprendizagem
instituições tecnologia
comunidade comunidade
atenção personalizada
conhecimento inovação
presente qualidade
desenvolvimento

tech universidade
tecnológica

Curso de Especialização
Avaliação Clínica e Diagnóstico
da Endometriose

- » Modalidade: online
- » Duração: 6 meses
- » Certificação: TECH Universidade Tecnológica
- » Créditos: 18 ECTS
- » Horário: ao seu próprio ritmo
- » Exames: online

Curso de Especialização

Avaliação Clínica e Diagnóstico da Endometriose

