

Curso de Especialização

Atualização em Pediatria Hospitalar





Curso de Especialização Atualização em Pediatria Hospitalar

- » Modalidade: Online
- » Duração: 6 meses
- » Certificação: TECH Universidade Tecnológica
- » Créditos: 18 ECTS
- » Horário: Ao seu próprio ritmo
- » Exames: Online

Acesso ao site: www.techtute.com/pt/medicina/curso-especializacao/curso-especializacao-Atualizacao-pediatria-hospitalar

Índice

01

Apresentação

pág. 4

02

Objetivos

pág. 8

03

Direção do curso

pág. 12

04

Estrutura e conteúdo

pág. 18

05

Metodologia

pág. 26

06

Certificação

pág. 34

01

Apresentação

Os cuidados pediátricos requerem um nível de atualização constante por parte do profissional. Questões como a insuficiência respiratória aguda, a reanimação cardiopulmonar avançada e a educação para a diabetes representam progressos contínuos que os especialistas devem incluir na sua atividade diária para continuar a oferecer a melhor prática profissional. Por este motivo, a TECH reuniu neste Curso de Especialização as últimas evidências científicas em pediatria hospitalar, acompanhadas por uma equipa de profissionais com uma vasta experiência académica e de cuidados de saúde. Trata-se de uma oportunidade única para adquirir conhecimentos sobre novos processos e práticas pediátricas.



“

Terá acesso aos postulados científicos mais rigorosos sobre as crises cerebrais, as reações alérgicas e os doentes pediátricos complexos

Dado o elevado nível de desenvolvimento científico na última década, os especialistas em pediatria tiveram de atualizar constantemente os seus conhecimentos. Os novos desenvolvimentos em analgesia e sedação permitem um melhor controlo da dor e da ansiedade dos doentes pediátricos, enquanto os desenvolvimentos na deteção do abuso de crianças permitem que o especialista intervenha de forma mais rápida e eficaz.

Por esta razão, a TECH reuniu uma equipa de profissionais com experiência em várias áreas da pediatria, incluindo insuficiência respiratória, cuidados paliativos pediátricos, lesões cutâneas e outros campos de ação de grande interesse para todos os especialistas.

O material didático fornecido neste Curso de Especialização beneficia desta experiência, uma vez que complementa um quadro teórico recente com exercícios práticos e casos clínicos reais que se centram na contextualização de todos os conteúdos.

Sendo uma qualificação 100% online, o especialista poderá combiná-la perfeitamente com a sua atividade profissional ou com responsabilidades pessoais. Não há aulas presenciais nem horários predefinidos e o material didático pode ser descarregado a qualquer momento a partir de qualquer dispositivo com ligação à Internet. Cabe assim ao especialista decidir onde, quando e como assumir a carga letiva.

Este **Curso de Especialização em Atualização em Pediatria Hospitalar** conta com o conteúdo científico mais completo e atualizado do mercado. As suas principais características são:

- ♦ O desenvolvimento de casos práticos apresentados por especialistas em pediatria no contexto hospitalar.
- ♦ O conteúdo gráfico, esquemático e eminentemente prático fornece informações científicas e práticas sobre as disciplinas que são essenciais para a prática profissional
- ♦ Exercícios práticos em que o processo de autoavaliação pode ser utilizado para melhorar a aprendizagem
- ♦ O seu especial destaque nas metodologias inovadoras para a abordagem de condições pneumológicas
- ♦ Palestras teóricas, perguntas ao especialista, fóruns de discussão sobre questões controversas e atividades de reflexão individual
- ♦ Disponibilidade de acesso ao conteúdo a partir de qualquer dispositivo fixo ou portátil com ligação à Internet



Encontrará orientações científicas e artigos inovadores sobre os temas de atualização pediátrica mais importantes, incluindo analgesia e sedação, eletrocardiogramas e cuidados paliativos pediátricos"

“

Tem a garantia de qualidade de uma equipa de profissionais com anos de experiência no setor pediátrico, chegando mesmo a gerir e administrar áreas pediátricas de importantes hospitais”

O corpo docente do Curso de Especialização inclui profissionais da área que trazem para esta especialização a sua experiência profissional, para além de reconhecidos especialistas de sociedades de referência e universidades de prestígio.

Graças ao seu conteúdo multimédia, desenvolvido com a mais recente tecnologia educativa, o profissional terá acesso a uma aprendizagem situada e contextual, isto é, um ambiente de simulação que proporcionará uma educação imersiva, programada para praticar em situações reais.

A conceção desta qualificação centra-se na Aprendizagem Baseada em Problemas, através da qual o especialista deve tentar resolver as diferentes situações da prática profissional que surgem ao longo do Curso de Especialização. Para tal, contará com a ajuda de um sistema inovador de vídeo interativo desenvolvido por especialistas reconhecidos.

Não terá de sacrificar nenhum aspeto da sua vida pessoal ou profissional. Graças à flexibilidade da TECH, pode estudar ao seu próprio ritmo, sem estar dependente de horários.

Com o apoio da mais recente tecnologia educativa, atualizará todas as suas competências em pediatria hospitalar de forma rápida e eficaz.



02

Objetivos

Se a atualização médica é uma constante obrigatória, no domínio da pediatria é ainda mais urgente dada a complexidade deste serviço de saúde. O principal objetivo deste Curso de Especialização é proporcionar ao especialista os melhores conhecimentos e dar a conhecer descobertas científicas dos últimos anos, a fim de modernizar e aprofundar os procedimentos pediátricos mais comuns. Por este motivo, o Curso de Especialização abrange uma multiplicidade de temas que vão desde a interpretação da gasometria arterial até à psiquiatria de ligação nas doenças crónicas.



“

Graças à recente metodologia de ensino da TECH, poderá aplicar todos os conhecimentos do Curso de Especialização à sua atividade quotidiana, mesmo antes de o terminar”



Objetivos gerais

- Dominar as técnicas e conhecimentos da pediatria moderna aplicada ao contexto hospitalar
- Ser altamente qualificado no tratamento de pacientes pediátricos, garantindo a máxima qualidade e segurança durante o processo
- Desenvolver competências exemplares para poder oferecer uma assistência de alta qualidade e atualizada com base nas últimas evidências científicas, garantindo assim a segurança do paciente.
- Obter uma atualização no contexto médico da pediatria hospitalar



Continue o seu trabalho de atualização constante com a ajuda dos melhores profissionais da TECH"





Objetivos específicos

Módulo 1 Cuidados a prestar à criança gravemente doente fora das Unidades de Cuidados Intensivos Pediátricos

- ♦ Aprofundar as diferentes práticas hospitalares relativas ao tratamento inicial da criança com compromisso vital devido a uma afetação hemodinâmica, respiratória e/ou neurológica aguda
- ♦ Desenvolver a sequência de intubação rápida e a reanimação cardiopulmonar avançada na criança de acordo com as recomendações mais recentes do ILCOR 202
- ♦ Gerir de forma prática o diagnóstico e a terapia da criança com desconexão do ambiente
- ♦ Conhecer o algoritmo de ação em caso de estado convulsivo
- ♦ Abordar a reação alérgica e a anafilaxia, a oxigenoterapia, a fluidoterapia, o ECG, a analgesia e a sedação e a introdução à ecografia torácica

Módulo 2 Doenças Infeciosas em Pediatria

- ♦ Focar-se nos temas principais, como a política antibiótica e as medidas de isolamento
- ♦ Analisar a patologia infecciosa mais comum, através de novos algoritmos e protocolos, bem como as infeções dos viajantes e dos imigrantes e os novos vírus que vão surgindo.

Módulo 3 Outros processos pediátricos

- ♦ Interpretar as lesões cutâneas e o Brief Reported Unexplained Event
- ♦ Tratar o paciente pediátrico complexo
- ♦ Abordar os cuidados intensivos pediátricos, cuidados paliativos, maus-tratos e abuso sexual
- ♦ Dominar os procedimentos padrão e das novas tecnologias
- ♦ Aprofundar o tema da saúde mental e da segurança dos doentes pediátricos em meio hospitalar

03

Direção do curso

Os professores que fazem parte deste Curso de Especialização foram cuidadosamente selecionados pela TECH pelos seu mérito profissional e académico. Por esta razão, todos os novos conhecimentos incluídos no Curso de Especialização beneficiam do facto de serem apresentados por especialistas com vastos conhecimentos práticos e teóricos no domínio da pediatria. Deste modo, os estudantes terão acesso ao melhor material didático do mercado académico.





“

Terá a segurança de se manter atualizado com o apoio e a ajuda dos melhores profissionais na sua área de especialização”

Direção



Doutora Beatriz García Cuartero

- ♦ Chefe do Serviço de Pediatria e coordenadora da Unidade de Endocrinologia e Diabetes Pediátrica Hospital Universitário Ramón y Cajal Madrid, Espanha
- ♦ Médica Facultativa Especialista de Área de Pediatria no Hospital Universitário Severo Ochoa, Leganés, Madrid
- ♦ Pediatra de Cuidados Primários, Madrid Área 4
- ♦ Licenciada em Medicina e Cirurgia pela Universidade Complutense de Madrid
- ♦ Especialista em Pediatria com acreditação MIR no Hospital Universitário Infantil Niño Jesús, Madrid Área de Qualificação Específica: Endocrinologia Pediátrica
- ♦ Doutorada pela Universidade Autónoma de Madrid (UAM) Expressão das enzimas superóxido dismutase de manganés, heme oxigénase e óxido nítrico sintase em ilhotas pancreáticas cultivadas com interleucina-1 por hibridação in situ Cum laude por unanimidade
- ♦ Professora Associada Pediatria Faculdade de Medicina Universidade Alcalá de Henares
- ♦ Bolsa do Fundo de Investigação da Segurança Social (FISS) Steno Diabetes Center, Copenhagen/Hagedorn Research Laboratory Projeto: Mecanismo de destruição da célula beta pancreática e radicais livres na diabetes mellitus tipo 1

Professores

Doutora Raquel Buenache Espartosa

- ♦ Médica Facultativa Especialista em Pediatria e as suas áreas específicas, com dedicação à Neuropediatria Hospital Universitário Ramón e Cajal Perfil Neuropediatria
- ♦ Médica Facultativa Especialista em Pediatria e as suas áreas específicas Hospital Universitário Fundación de Alcorcón
- ♦ Médica Residente em Pediatria e as suas áreas específicas Hospital Universitário Ramón y Cajal
- ♦ Médica Assistente Facultativa Especialista em Pediatria e as suas áreas específicas Hospital del Henares Perfil Neuropediatria
- ♦ Médico Especialista em Neuropediatria no Hospital de La Zarzuela
- ♦ Licenciatura em Medicina e Cirurgia. Universidade Autónoma de Madrid
- ♦ Especialista em Pediatria e as suas áreas específicas Formação MIR Hospital Universitário Ramón y Cajal Subespecialização em Neuropediatria
- ♦ Estudos de doutoramento Certificado de Diploma de Estudos Avançados de Doutoramento, que acredita a proficiência de investigação, com um grau de excelente no campo da Pediatria, dentro do programa de doutoramento de Especialidades Médicas da Universidade de Alcalá

Dra. Ana Morales Tirado

- ♦ Especialista em Pediatria no Hospital Universitário Ramón e Cajal
- ♦ Especialista em Pediatria no Hospital Universitário 12 de Octubre, Hospital de Móstoles y Hospital San Rafael
- ♦ Licenciada em Medicina pela Universidade Complutense de Madrid

Doutor Enrique Blitz Castro

- ♦ Médico Facultativo Especialista de Pediatria e as suas Áreas Específicas no Serviço de Pediatria e Unidade de Fibrose Quística, exercendo a sua atividade principal como Pneumologista Pediátrico no Hospital Universitário Ramón y Cajal
- ♦ Responsável pelo Programa de Rastreio Neonatal da Fibrose Quística no Hospital Universitário Ramón y Cajal
- ♦ Médico Interno Residente em Pediatria e as suas Áreas Específicas no Hospital Universitário Ramón y Cajal (Madrid, Espanha) e no Serviço de Neonatologia do Hospital Universitário La Paz (Madrid, Espanha), dedicando o último ano de residência integralmente à subespecialidade de Pneumologia Pediátrica
- ♦ Licenciado em Medicina pela Universidade Complutense de Madrid Formação clínica no Hospital Universitário Gregorio Marañón de Madrid
- ♦ Doutorado pelo Programa de Doutoramento em Ciências da Saúde da Universidade de Alcalá de Henares para o desenvolvimento da Tese de Doutoramento Resultados do Programa de Rastreio Neonatal da Fibrose Quística na Comunidade de Madrid desde a sua implementação em 2009 até 2022
- ♦ Investigador da Fundação de Investigação Biomédica do Hospital Universitário Ramón y Cajal, contribuindo para o desenvolvimento de projetos de investigação em curso na Unidade de Fibrose Quística do Hospital Universitário Ramón y Cajal

Dra. Carmen Vázquez Ordóñez

- ♦ Médica FEA Nefrologia Pediátrica e Urgências Pediátricas Hospital Universitário Ramón y Cajal
- ♦ Rotação no Serviço de Nefrologia Pediátrica Hospital Universitário Doce de Octubre
- ♦ Residente de Pediatria Hospital Universitário Ramón y Cajal
- ♦ Licenciatura em Medicina e Cirurgia. Universidade de Navarra
- ♦ Colaboradora Docente do 4.º e 6.º Ano de Medicina na Universidade de Alcalá de Henares
- ♦ Seminários em Medicina da Universidade Alcalá de Henares

Dra. Sinziana Stanescu

- ♦ Hospital Ramón e Cajal Médica Facultativa Especialista de Área, Serviço de Pediatria, Unidade de Doenças Metabólicas
- ♦ Hospital Ramón e Cajal Serviço de Permanência na Unidade de Cuidados Intensivos Pediátricos
- ♦ Hospital Ramón e Cajal Facultativo Especialista de Área, Serviço de Pediatria
- ♦ Hospital Universitário Del Henares Realização de Serviço de Permanência
- ♦ Licenciatura em Medicina na Universidade de Medicina e Farmácia Carol Davila, Bucareste Diploma aprovado pelo Ministério da Educação e Ciência (Governo de Espanha)
- ♦ Formação especializada em pediatria via MIR Especialista em Pediatria e áreas específicas no Hospital Universitário Ramón y Cajal de Madrid. Subespecialidade: Cuidados Intensivos Pediátricos, Doenças Metabólicas

Dra. María Manrique Navarro

- ♦ Médica Facultativa Especialista Assistente em Cardiologia Pediátrica, responsável pelas Cardiopatias Familiares e Hemodinâmica para procedimentos de diagnóstico e intervenção em cardiopatias congénitas pediátricas e do adulto como primeiro e segundo operador Hospital Universitário Ramón y Cajal
- ♦ Formado em Medicina e Cirurgia pela Universidade Complutense de Madrid
- ♦ EPALS accreditation at Great Ormond Street NHS Trust European Resuscitation Council
- ♦ ESC Certification in Congenital Heart Disease Echocardiography European Society of Cardiology
- ♦ Formação especializada em Pediatria no H. Ramón y Cajal (HRYC) de Madrid Início da subespecialidade em Cardiologia Pediátrica com formação em Cardiologia Pediátrica e Cardiopatias Congénitas do Adulto

Doutor José Luis Vázquez Martínez

- ♦ Chefe da Secção da UCI Pediátrica Hospital Ramón y Cajal
- ♦ Especialização em Pediatria e as suas áreas específicas Hospital Infantil La Paz
- ♦ Licenciado em Medicina e Cirurgia pela Universidade de Oviedo
- ♦ Doutor em Medicina e Cirurgia pela Universidade Autónoma de Madrid
- ♦ Professor associado da Universidade de Alcalá

Doutor Enrique Otelo De Tejada Abrasoai

- ♦ Médico Facultativo Especialista de Área, Hospital Universitário Ramón y Cajal (Huri), Serviço de Pediatria
- ♦ Pediatria Interna Hospitalar e Infeciologia Pediátrica Consulta de Pediatria Geral e de Doenças Infeciosas Pediátricas
- ♦ Membro da Comissão da Política de Antimicrobianos do Huri
- ♦ Licenciada em Medicina e Cirurgia pela Universidade Autónoma de Madrid
- ♦ Doutorado em Medicina com a tese de doutoramento Etiologia da Pneumonia Adquirida na Comunidade em crianças pela Universidade de Alcalá com a classificação de excelente cum laude
- ♦ Professor Associado de Pediatria da Universidade de Alcalá
- ♦ Membro da Sociedade Espanhola de Pediatria Hospitalar Interna
- ♦ Membro da Sociedade Espanhola de Infeciologia Pediátrica

Dra. Paula Armero Pedreira

- ♦ Pediatra do Hospital Puerta de Hierro no serviço de urgência pediátrica
- ♦ Pediatra na Residência Infantil Casa de los Niños, um centro de proteção de menores gerido pela Direção-Geral da Infância e da Família da Comunidade de Madrid.
- ♦ Pediatra no Hospital San Rafael Atividade profissional na consulta de Pediatria Social
- ♦ Pediatra na Unidade de Cuidados Paliativos Pediátricos da Fundação Vianorte-Laguna
- ♦ Médica Residente Pediatria Hospital Infantil La Paz Suespecialização na Unidade de Patologia Complexa do Hospital Infantil La Paz e na Unidade de Cuidados Paliativos da Comunidade de Madrid
- ♦ Mestrado em Cuidados Paliativos Pediátricos Universidade Internacional de La Rioja
- ♦ Pós-graduação em Pediatria Social Universidade de Barcelona
- ♦ Professora do Mestrado em Cuidados Paliativos Pediátricos Universidade Internacional de La Rioja

Dra. Raquel Clemente Linares

- ♦ Enfermeira em Hospitalização Pediátrica Hospital Universitário Ramón y Cajal
- ♦ Enfermeira em Hospitalização de Adultos em diferentes serviços Hospital Universitário Ramón y Cajal
- ♦ Formada em Enfermagem Universidade Europeia de Madrid
- ♦ Enfermeira no Serviço Médico Conjunto da Meliá Hotels International
- ♦ Reconhecimentos Médicos: ECG, controlo da visão, audiometria e outros exames de enfermagem Quirón Prevención Conselho Superior de Desportos
- ♦ Consulta de enfermagem e promoção da saúde Quirón Prevención Conselho Superior de Desportos

Dra. Rosa Yelmo Valverde

- ♦ Enfermeira Educadora em Diabetes Infantil no Hospital Universitário Ramón y Cajal (Madrid)
- ♦ Enfermeira Educadora de Diabetes na unidade de diabetes e telemedicina do Hospital San Rafael
- ♦ Departamento de Extrações e Serviço de Segurança e Saúde no Trabalho e Prevenção de Riscos do Hospital la Paz
- ♦ Departamento de Medicina Interna e Unidade de Cuidados Paliativos do Hospital San Rafael
- ♦ Curso de Enfermagem pela Universidade Pontifícia de Comillas
- ♦ Curso de Enfermagem de Empresa do Instituto Carlos III e da Universidade de Enfermagem de Ciudad Real
- ♦ Mestrado em Obesidade e as suas Comorbilidades Prevenção, diagnóstico e tratamento abrangente Universidade Alcalá de Henares
- ♦ Mestrado em Bases de Cuidados e Educação de Pessoas com Diabetes na Universidade de Barcelona

04

Estrutura e conteúdo

A estrutura e os conteúdos deste Curso de Especialização seguem a metodologia de ensino mais inovadora da TECH. Com base no *Relearning*, todos os conteúdos são organizados de modo a que o especialista possa atualizar os seus conhecimentos de forma gradual e progressiva, reduzindo consideravelmente a carga letiva. Além disso, os professores desenvolveram uma grande quantidade de apoio audiovisual com vídeos clínicos, através dos quais o especialista pode compreender muito melhor os procedimentos apresentados.





“

Não encontrará uma oferta acadêmica tão completa como esta, com uma multiplicidade de atividades, guias interativos, leituras complementares e material de apoio mais didático”


Módulo 1 Cuidados com a criança gravemente doente fora das Unidades de Cuidados Intensivos Pediátricos

- 1.1. Sinais e sintomas de alerta
 - 1.1.1. Hemodinâmicos
 - 1.1.2. Respiratórios
 - 1.1.3. Metabólicos
 - 1.1.4. Neurológicos
 - 1.1.5. Hematológicos
 - 1.1.6. Descompensação da criança crónica
 - 1.1.7. Monitorização: monitorização clínica instrumental. Ecografia Clínica
 - 1.1.8. Paragem cardiocirculatória
 - 1.1.8.1. Prevenção
 - 1.1.8.2. Assistência à criança em paragem
 - 1.1.8.3. Estabilização
 - 1.1.8.4. Transporte Intra-hospitalar e inter-hospitalar
 - 1.1.9. Assistência humanizada da criança gravemente doente
 - 1.1.9.1. A família
 - 1.1.9.2. Musicoterapia
 - 1.1.9.3. Outras
 - 1.1.10. Decisões difíceis
 - 1.1.10.1. Limitação esforço terapêutico
 - 1.1.10.2. Criança com doença crónica
 - 1.1.10.3. Doação em assistolia
- 1.2. Crise cerebral
 - 1.2.1. Avaliação inicial
 - 1.2.2. Diagnóstico diferencial
 - 1.2.3. Tratamento agudo
- 1.3. Insuficiência respiratória aguda. Oxigenoterapia
 - 1.3.1. Insuficiência respiratória aguda
 - 1.3.2. Fisiopatologia
 - 1.3.3. Classificação
 - 1.3.4. Diagnóstico
 - 1.3.5. Tratamento
- 1.4. Reação alérgica Anafilaxia
 - 1.4.1. A reação alérgica e clínica
 - 1.4.2. Etiologia
 - 1.4.3. Diagnóstico
 - 1.4.4. Tratamento
 - 1.4.5. Prevenção
- 1.5. Interpretação de gasometria arterial
 - 1.5.1. Interpretação de gasometria arterial
 - 1.5.2. Fisiopatologia
 - 1.5.3. Elementos de base para a interpretação do equilíbrio ácido-base
 - 1.5.4. Diagnóstico geral
 - 1.5.5. Abordagem das perturbações do equilíbrio ácido-base
- 1.6. Analgesia e sedação
 - 1.6.1. Analgesia e sedação
 - 1.6.2. Avaliação e tratamento da dor
 - 1.6.3. Sedoanalgesia
 - 1.6.3.1. Efeitos adversos
 - 1.6.3.2. Pacientes candidatos
 - 1.6.3.3. Pessoal e materiais necessários
 - 1.6.3.4. Medidas não farmacológicas para o controlo da dor e da ansiedade
 - 1.6.3.5. Medicamentos e antídotos
 - 1.6.3.6. Procedimentos e estratégias de sedoanalgesia
 - 1.6.3.7. Documentação necessária
 - 1.6.3.8. Observação
- 1.7. Fluidoterapia
 - 1.7.1. Composição dos fluidos corporais
 - 1.7.2. Principais mecanismos de regulação do volume, da osmolaridade e do equilíbrio ácido-base
 - 1.7.3. Cálculo das necessidades de base
 - 1.7.4. Tratamento da desidratação; vias de reidratação (indicações, soros utilizados)
 - 1.7.5. Tratamento dos principais distúrbios hidroeletrólíticos e do equilíbrio ácido-base

- 1.8. Eletrocardiograma
 - 1.8.1. Visão geral
 - 1.8.2. Alterações elétricas durante o desenvolvimento infantil
 - 1.8.3. Análise sequencial do ECG: onda P, intervalo PR, complexo QRS, onda Q, segmento ST, onda T
 - 1.8.4. Características dos ECGs atípicos sem achados patológicos
 - 1.9. Ecografia torácica
 - 1.9.1. Ecografia clínica (POCUS)
 - 1.9.2. Artefactos e botologia
 - 1.9.3. Semiologia ecográfica pulmonar
 - 1.9.4. Diagnósticos POCUS
 - 1.9.4.1. Pneumonia consolidada
 - 1.9.4.2. Pneumonia alvéolo-intersticial
 - 1.9.4.3. Aprisionamento
 - 1.9.4.4. Insuficiência cardíaca
 - 1.9.4.5. Derrame pleural
 - 1.9.4.6. Pneumotórax
- Módulo 2 Doenças Infeciosas em Pediatria**
- 2.1. Infecção associada aos cuidados de saúde (IACS). Medidas para evitar a transmissão da infecção
 - 2.1.1. Impacto num serviço de internamento pediátrico
 - 2.1.2. Epidemiologia e incidência
 - 2.1.3. Tipos de IRAS
 - 2.1.4. Prevenir a transmissão da infecção
 - 2.1.4.1. Tipos de isolamento e indicações para microrganismos específicos
 - 2.1.4.2. Higiene das mãos
 - 2.1.4.3. Outras medidas
 - 2.2. O laboratório no diagnóstico das doenças infecciosas. Amostragem microbiológica
 - 2.2.1. Achados bioquímicos e hematológicos nas doenças infecciosas
 - 2.2.2. Considerações clínicas prévias à recolha de amostras microbiológicas
 - 2.2.3. Amostras biológicas recomendadas para o diagnóstico das infeções mais comuns. Microbiologia convencional, técnicas rápidas, técnicas moleculares
 - 2.2.4. Técnicas microbiológicas disponíveis e as suas indicações
 - 2.2.5. Transporte e conservação das amostras
 - 2.3. Antibioterapia empírica. Utilização adequada de antibióticos
 - 2.3.1. Princípios gerais do tratamento antibiótico: raciocínio clínico estruturado
 - 2.3.2. Como é que se chega à escolha adequada do antibiótico?
 - 2.3.3. Quando é que um antibiótico deve ser mudado? Antibioterapia dirigida
 - 2.3.4. Qual é a utilização adequada de antibióticos? Importância e impacto
 - 2.3.5. O papel dos novos antibióticos na pediatria hospitalar
 - 2.4. Situações especiais do doente com febre: febre recorrente, febre prolongada, febre no doente proveniente do trópico
 - 2.4.1. Febre recorrente e febre periódica
 - 2.4.1.1. Causas
 - 2.4.1.2. Atitude diagnóstica
 - 2.4.2. Febre prolongada
 - 2.4.2.1. Causas
 - 2.4.2.2. Avaliação
 - 2.4.3. Febre no doente proveniente do trópico
 - 2.4.3.1. Considerações gerais (criança viajante, criança imigrante, criança adotada)
 - 2.4.3.2. Causas mais comuns
 - 2.4.3.3. Avaliação
 - 2.5. Pneumonia Adquirida na Comunidade (NAC). Diagnóstico etiológico e antibioterapia. Tratamento da pneumonia complicada
 - 2.5.1. A etiologia segundo os grupos etários
 - 2.5.2. Atitude diagnóstica
 - 2.5.3. Tratamento da NAC no paciente hospitalizado
 - 2.5.4. Atitude diagnóstica em relação à "pneumonia que não corre bem"
 - 2.5.5. Pneumonia complicada
 - 2.5.5.1. Tipos: derrame pleural para pneumónico, pneumonia necrotizante, abscesso pulmonar
 - 2.5.5.2. Atitude diagnóstica e terapêutica

- 2.6. Infecções da pele e dos tecidos moles (IPTM). Infecção osteoarticular (IOA)
 - 2.6.1. IPTM Atitude diagnóstica e terapêutica
 - 2.6.1.1. Impetigo
 - 2.6.1.2. Celulite e erisipela
 - 2.6.1.3. Foliculite e furúnculos
 - 2.6.1.4. Onfalite
 - 2.6.1.5. Síndrome da pele escaldada estafilocócica
 - 2.6.1.6. Ectima
 - 2.6.1.7. Fascite necrótica
 - 2.6.1.8. Mordidas
 - 2.6.2. IOA Atitude diagnóstica e terapêutica
 - 2.6.2.1. Incidência, fisiopatologia das suas diferentes localizações e etiologia segundo os grupos etários
 - 2.6.2.2. Artrite séptica
 - 2.6.2.3. Osteomielite
- 2.7. Infecção genital em crianças e adolescentes
 - 2.7.1. Implicações e frequência das infecções sexualmente transmissíveis (IST) na adolescência
 - 2.7.2. Síndromes das ISTs
 - 2.7.2.1. Úlceras genitais
 - 2.7.2.2. Linfadenopatia inguinal
 - 2.7.2.3. Condilomas
 - 2.7.2.4. Uretrite
 - 2.7.3. Diagnóstico microbiológico e tratamento das ISTs
 - 2.7.4. Vulvovaginite em crianças e adolescentes. Vaginose bacteriana
 - 2.7.5. Doença inflamatória pélvica
 - 2.7.6. Orquite e epididimite
- 2.8. Infecção relacionada com o cateter venoso central (CVC)
 - 2.8.1. Tipos de CVC
 - 2.8.2. Agentes etiológicos comuns
 - 2.8.3. Clínica, investigação e critérios de diagnóstico
 - 2.8.4. Tratamento da infecção relacionada com o CVC



- 
- 2.9. Infecção em doentes imunodeprimidos
 - 2.9.1. Agentes etiológicos mais frequentes de acordo com o tipo de envolvimento do sistema imunitário
 - 2.9.2. Abordagem diagnóstica geral da suspeita de infecção numa criança imunocomprometida
 - 2.9.3. Profilaxia da infecção na criança com imunodeficiência primária ou secundária ou secundária
 - 2.9.4. O paciente com neutropenia febril
 - 2.10. Infecção por vírus emergentes: SARS-CoV-2
 - 2.10.1. Mudanças na organização da pediatria hospitalar no contexto da pandemia a pandemia de COVID-19
 - 2.10.2. Diagnóstico e Tratamento da Infecção Aguda por SARS-CoV-2
 - 2.10.3. Síndrome inflamatória multissistémica temporariamente relacionada com a COVID-19 (MIS-C ou PMIS)
 - 2.10.4. Considerações sobre futuras epidemias
 - 2.11. Síndrome de resposta inflamatória sistémica (SIRS) Sépsis, sépsis grave e choque séptico
 - 2.11.1. Exame clínico
 - 2.11.2. Microrganismos causadores de sépsis Atitude diagnóstica
 - 2.11.3. Terapia inicial de SIRS, sépsis, sépsis grave e choque séptico
 - 2.11.4. Síndrome de choque tóxico

Módulo 3 Outros processos pediátricos

- 3.1. Lesões cutâneas mais frequentes
 - 3.1.1. Etiologia
 - 3.1.2. Abordagem diagnóstica
 - 3.1.3. Exantemas febris e afebris
 - 3.1.4. Exantemas vesiculares
 - 3.1.5. Exantemas purpúricos
 - 3.1.6. Exantemas morbiliformes
 - 3.1.7. Doença de Kawasaki
 - 3.1.8. Escarlatina
 - 3.1.9. Síndrome de Steven Johnson

- 3.2. O lactente com BRUE (*Brief Reported Unexplained Event*)
 - 3.2.1. O lactente com BRUE (*Brief Reported Unexplained Event*)
 - 3.2.2. Epidemiologia
 - 3.2.3. Fatores de risco
 - 3.2.4. Diagnóstico e tratamento hospitalar
 - 3.2.5. Critérios para alta hospitalar
- 3.3. Papel de enfermagem durante a hospitalização pediátrica
 - 3.3.1. A doença na infância Reações psicológicas e atitude face ao internamento hospitalar
 - 3.3.2. Cuidados de enfermagem durante a hospitalização
 - 3.3.2.1. Objetivos de acordo com a idade
 - 3.3.2.2. Cuidados/intervenções com os pais
 - 3.3.2.3. Cuidados/intervenções no ambiente
 - 3.3.3. Procedimentos em regime de internamento
 - 3.3.3.1. Medição dos sinais vitais em função da idade, dos parâmetros antropométricos e das medições capilares
 - 3.3.3.2. Aspiração de secreções e corpos estranhos
 - 3.3.3.3. Técnicas de imobilização
 - 3.3.3.4. Sondagens
 - 3.3.3.5. Recolha de amostras
 - 3.3.3.6. Administração de medicamentos, reconstituição e cálculo da dosagem
 - 3.3.3.7. Canalização VVO
 - 3.3.3.8. Ligaduras
 - 3.3.3.9. Reanimação cardiopulmonar em pediatria
- 3.4. Cuidados de enfermagem no tratamento de uma criança com diabetes no seu início. Educação para a diabetes
 - 3.4.1. Necessidades iniciais do paciente da família, empoderamento
 - 3.4.2. MGL capilar e monitorização contínua da glicose (CGM)
 - 3.4.3. Técnica de injeção, zonas de rotação
 - 3.4.4. Insulinas: armazenamento, manutenção
 - 3.4.5. Gestão quotidiana da diabetes
 - 3.4.5.1. Complicações agudas - atuação em caso de hipoglicemia e hiperglicemia (sintomas, prevenção, correção)
 - 3.4.5.2. Diabetes durante a doença. Prevenção de CAD
 - 3.4.5.3. Relação entre a glicose no sangue e a alimentação Quantificação dos hidratos de carbono (CH) Índice glicémico Leitura de rótulos
 - 3.4.5.4. Atitude em relação ao exercício
 - 3.4.5.5. A criança na escola. Material necessário
- 3.5. Cuidados gerais pós-operatórios
 - 3.5.1. O papel do pediatra hospitalar nas crianças e adolescentes submetidos a cirurgia
 - 3.5.2. Cuidados pós-operatórios gerais
 - 3.5.2.1. Controlo da temperatura
 - 3.5.2.2. Fluidos e eletrólitos
 - 3.5.2.3. Náuseas e vômitos
 - 3.5.2.4. Nutrição pós-operatória
 - 3.5.2.5. Recuperação da função respiratória
 - 3.5.2.6. Repouso e mobilização precoce
 - 3.5.2.7. Profilaxia antibiótica cirúrgica
 - 3.5.2.8. Controlo da dor pós-operatória
- 3.6. Paciente pediátricos complexos
 - 3.6.1. Cronicidade e complexidade. Definir a população
 - 3.6.2. Necessidades especiais de saúde
 - 3.6.3. Dependência tecnológica: suporte nutricional, respiratório e cardíaco

- 3.7. Hospitalização domiciliária
 - 3.7.1. Hospitalização domiciliária
 - 3.7.2. Percurso histórico
 - 3.7.3. Doentes e famílias subsidiárias
 - 3.7.3.1. Benefícios para o doente e para a família
 - 3.7.3.2. Benefícios para o Sistema Nacional de Saúde
 - 3.7.4. Organização: recursos e coordenação
- 3.8. Cuidados paliativos pediátricos
 - 3.8.1. Cuidados paliativos e classificação dos doentes
 - 3.8.2. Assistência ao doente e à família no fim da vida
 - 3.8.2.1. Tomada de decisões
 - 3.8.2.2. Comunicação com o doente e com a família
 - 3.8.3. Medicina paliativa: tratamento e acompanhamento
 - 3.8.3.1. Tratamento da dor
 - 3.8.3.2. Sedação paliativa
 - 3.8.3.3. Cuidados durante e após o falecimento
- 3.9. Maus-tratos infantis
 - 3.9.1. Tipos de maus-tratos à criança
 - 3.9.2. Epidemiologia
 - 3.9.3. Manifestações clínicas
 - 3.9.4. Abordagem da suspeita de maus-tratos em pediatria
- 3.10. Psiquiatria de ligação e de interconsulta
 - 3.10.1. A criança e a família perante a doença e a hospitalização
 - 3.10.2. Doença crónica
 - 3.10.3. Psicopatologia associada a patologias físicas
 - 3.10.4. Delirium
 - 3.10.5. Dor
 - 3.10.6. Psicossomática
 - 3.10.7. Comportamento suicida
 - 3.10.8. Psicofarmacologia
- 3.11. Segurança do doente pediátrico no meio hospitalar
 - 3.11.1. A segurança como objetivo fundamental da qualidade assistencial
 - 3.11.2. Eventos adversos (EAs) na hospitalização pediátrica
 - 3.11.2.1. Causas mais frequentes
 - 3.11.2.2. Eas mais frequentes em pediatria
 - 3.11.2.3. Prevenção
 - 3.11.3. Cultura da segurança
 - 3.11.4. Fontes de informação. Sistemas de informação e registo
 - 3.11.5. Sistemas de análise
 - 3.11.6. Estratégias de segurança Práticas seguras



Um Curso de Especialização que está à altura das suas expectativas, com todos os meios necessários para se manter a par das últimas evidências científicas"

05

Metodologia

Este programa de capacitação oferece uma forma diferente de aprendizagem. A nossa metodologia é desenvolvida através de um modo de aprendizagem cíclico: **o Relearning**. Este sistema de ensino é utilizado, por exemplo, nas escolas médicas mais prestigiadas do mundo e tem sido considerado um dos mais eficazes pelas principais publicações, tais como a ***New England Journal of Medicine***.



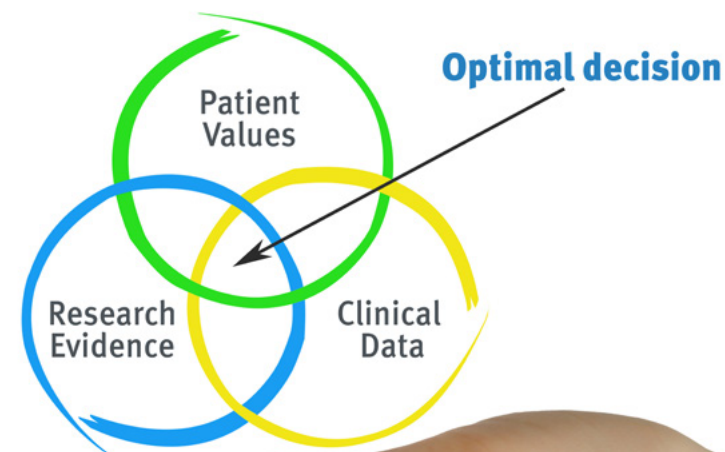
“

Descubra o Relearning, um sistema que abandona a aprendizagem linear convencional para o levar através de sistemas de ensino cíclicos: uma forma de aprendizagem que provou ser extremamente eficaz, especialmente em disciplinas que requerem memorização”

Na TECH utilizamos o Método de Caso

Numa dada situação, o que deve fazer um profissional? Ao longo do programa, os estudantes serão confrontados com múltiplos casos clínicos simulados com base em pacientes reais nos quais terão de investigar, estabelecer hipóteses e finalmente resolver a situação. Há abundantes provas científicas sobre a eficácia do método. Os especialistas aprendem melhor, mais depressa e de forma mais sustentável ao longo do tempo.

Com a TECH pode experimentar uma forma de aprendizagem que abala as fundações das universidades tradicionais de todo o mundo.



Segundo o Dr. Gérvas, o caso clínico é a apresentação anotada de um paciente, ou grupo de pacientes, que se torna um "caso", um exemplo ou modelo que ilustra alguma componente clínica peculiar, quer pelo seu poder de ensino, quer pela sua singularidade ou raridade. É essencial que o caso seja fundamentado na vida profissional actual, tentando recriar as condições reais da prática profissional do médico.

“

Sabia que este método foi desenvolvido em 1912 em Harvard para estudantes de direito? O método do caso consistia em apresentar situações reais complexas para que tomassem decisões e justificassem a forma de as resolver. Em 1924 foi estabelecido como um método de ensino padrão em Harvard”

A eficácia do método é justificada por quatro realizações fundamentais:

- 1 Os estudantes que seguem este método não só conseguem a assimilação de conceitos, mas também desenvolvem a sua capacidade mental através de exercícios para avaliar situações reais e aplicar os seus conhecimentos.
- 2 A aprendizagem é solidamente traduzida em competências práticas que permitem ao educador integrar melhor o conhecimento na prática diária.
- 3 A assimilação de ideias e conceitos é facilitada e mais eficiente, graças à utilização de situações que surgiram a partir de um ensino real.
- 4 O sentimento de eficiência do esforço investido torna-se um estímulo muito importante para os estudantes, o que se traduz num maior interesse pela aprendizagem e num aumento do tempo passado a trabalhar no curso.



Relearning Methodology

A TECH combina eficazmente a metodologia do Estudo de Caso com um sistema de aprendizagem 100% online baseado na repetição, que combina 8 elementos didáticos diferentes em cada lição.

Melhoramos o Estudo de Caso com o melhor método de ensino 100% online: o Relearning.

O profissional aprenderá através de casos reais e da resolução de situações complexas em ambientes de aprendizagem simulados. Estas simulações são desenvolvidas utilizando software de última geração para facilitar a aprendizagem imersiva.



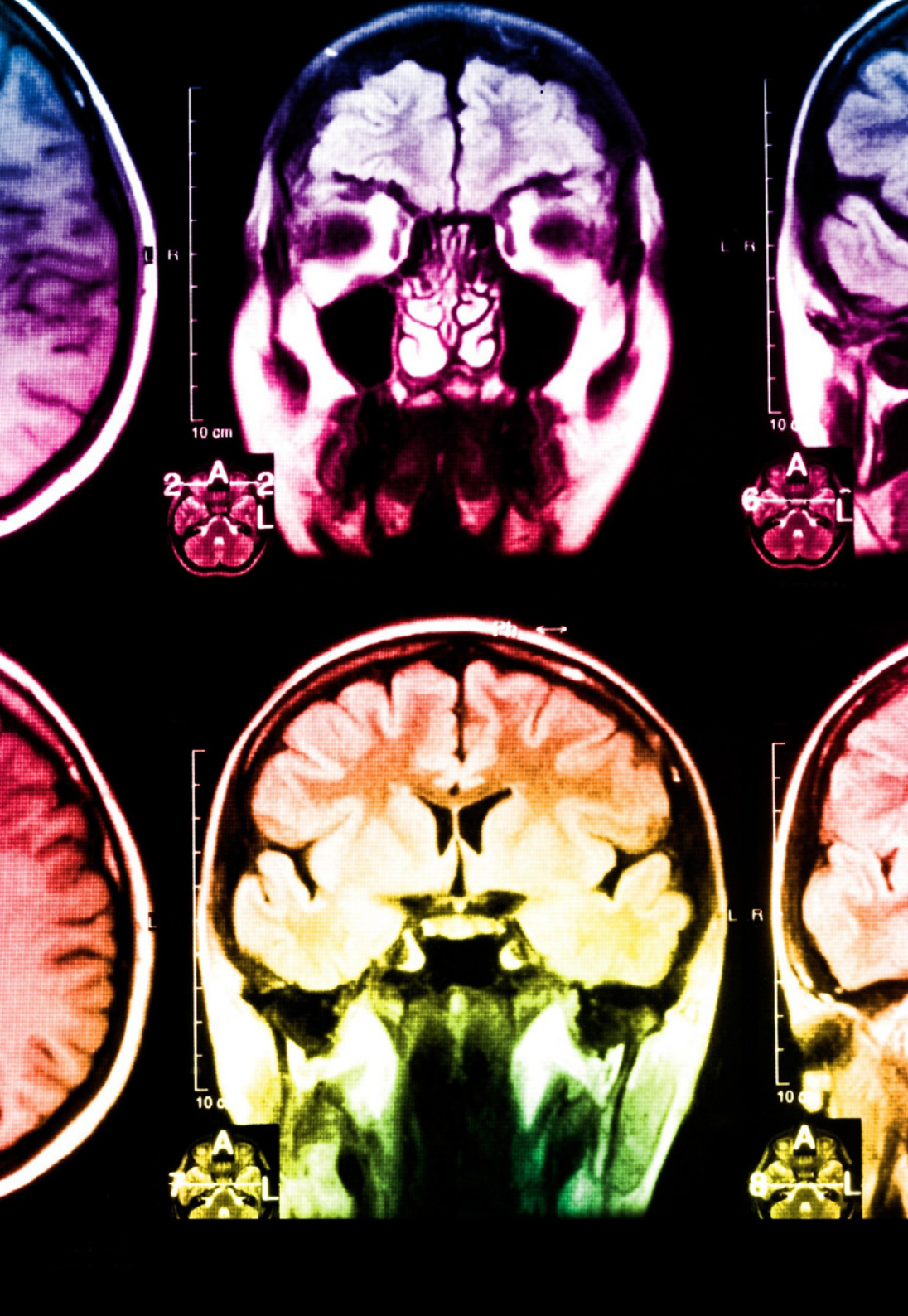
Na vanguarda da pedagogia mundial, o método Relearning conseguiu melhorar os níveis globais de satisfação dos profissionais que concluem os seus estudos, no que diz respeito aos indicadores de qualidade da melhor universidade online do mundo (Universidade de Columbia).

Utilizando esta metodologia, mais de 250.000 médicos foram formados com sucesso sem precedentes em todas as especialidades clínicas, independentemente da carga cirúrgica. Tudo isto num ambiente altamente exigente, com um corpo estudantil universitário com um elevado perfil socioeconómico e uma idade média de 43,5 anos.

O Relearning permitir-lhe-á aprender com menos esforço e mais desempenho, envolvendo-o mais na sua capacitação, desenvolvendo um espírito crítico, defendendo argumentos e opiniões contrastantes: uma equação direta ao sucesso.

No nosso programa, a aprendizagem não é um processo linear, mas acontece numa espiral (aprender, desaprender, esquecer e reaprender). Portanto, cada um destes elementos é combinado de forma concêntrica.

A pontuação global do nosso sistema de aprendizagem é de 8,01, de acordo com os mais elevados padrões internacionais.



Este programa oferece o melhor material educativo, cuidadosamente preparado para profissionais:



Material de estudo

Todos os conteúdos didáticos são criados pelos especialistas que irão ensinar o curso, especificamente para o curso, para que o desenvolvimento didático seja realmente específico e concreto.

Estes conteúdos são depois aplicados ao formato audiovisual, para criar o método de trabalho online da TECH. Tudo isto, com as mais recentes técnicas que oferecem peças de alta-qualidade em cada um dos materiais que são colocados à disposição do aluno.



Técnicas cirúrgicas e procedimentos em vídeo

A TECH traz as técnicas mais inovadoras, com os últimos avanços educacionais, para a vanguarda da atualidade em enfermagem. Tudo isto, na primeira pessoa, com o máximo rigor, explicado e detalhado para a assimilação e compreensão do estudante.

E o melhor de tudo, pode observá-los quantas vezes quiser.



Resumos interativos

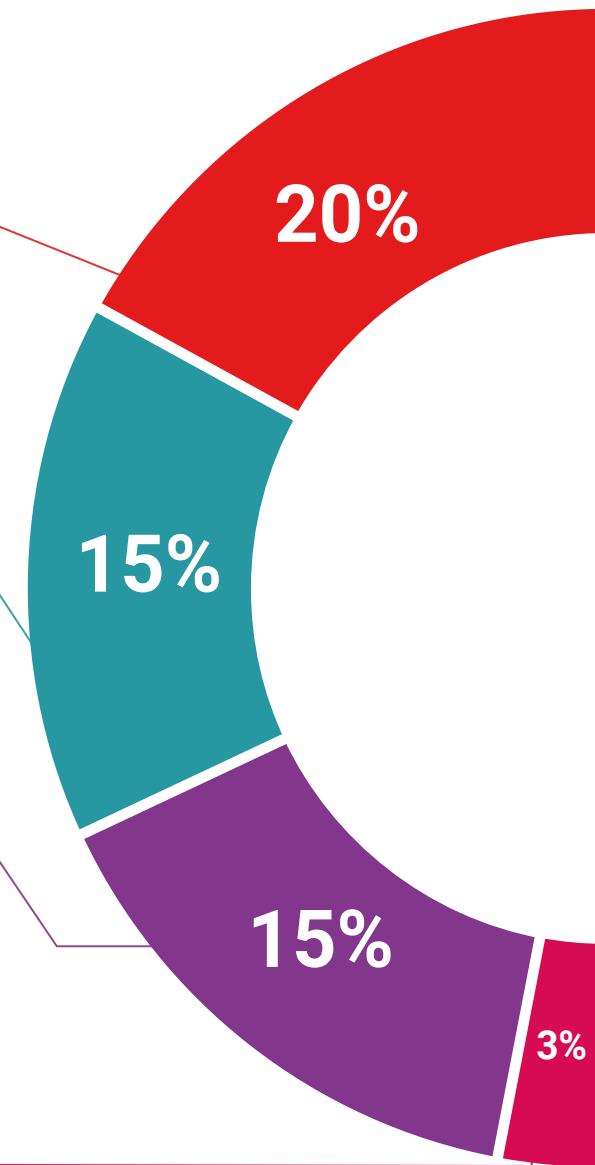
A equipa da TECH apresenta os conteúdos de uma forma atrativa e dinâmica em comprimidos multimédia que incluem áudios, vídeos, imagens, diagramas e mapas conceituais a fim de reforçar o conhecimento.

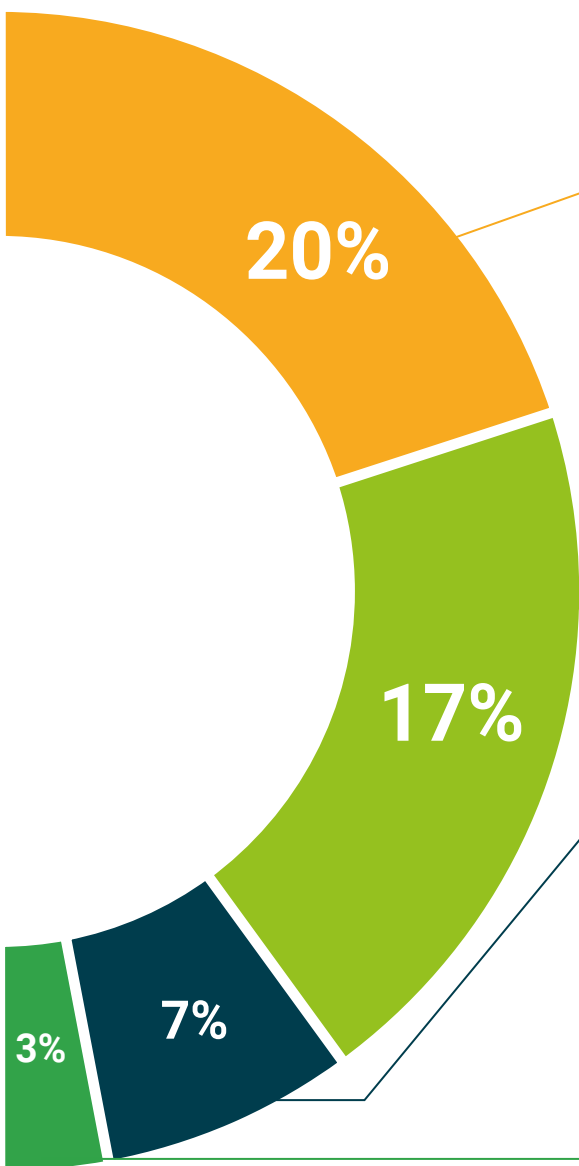
Este sistema educativo único para a apresentação de conteúdos multimédia foi premiado pela Microsoft como uma "História de Sucesso Europeu".



Leituras complementares

Artigos recentes, documentos de consenso e diretrizes internacionais, entre outros. Na biblioteca virtual da TECH o aluno terá acesso a tudo o que necessita para completar a sua capacitação.





Análises de casos desenvolvidas e conduzidas por especialistas

A aprendizagem eficaz deve necessariamente ser contextual. Por esta razão, a TECH apresenta o desenvolvimento de casos reais nos quais o perito guiará o estudante através do desenvolvimento da atenção e da resolução de diferentes situações: uma forma clara e direta de alcançar o mais alto grau de compreensão.



Testing & Retesting

Os conhecimentos do aluno são periodicamente avaliados e reavaliados ao longo de todo o programa, através de atividades e exercícios de avaliação e auto-avaliação, para que o aluno possa verificar como está a atingir os seus objetivos.



Masterclasses

Há provas científicas sobre a utilidade da observação de peritos terceiros: Learning from an Expert fortalece o conhecimento e a recordação, e constrói confiança em futuras decisões difíceis.



Guias rápidos de atuação

A TECH oferece os conteúdos mais relevantes do curso sob a forma de folhas de trabalho ou guias de ação rápida. Uma forma sintética, prática e eficaz de ajudar os estudantes a progredir na sua aprendizagem.



06

Certificação

O Curso de Especialização em Atualização em Pediatria Hospitalar garante, para além do conteúdo mais rigoroso e atualizado, o acesso a um certificado de Curso de Especialização emitido pela TECH Universidade Tecnológica.



“

Conclua este plano de estudos com sucesso e receba o seu certificado sem sair de casa e sem burocracias”

Este **Curso de Especialização em Atualização em Pediatria Hospitalar** conta com o conteúdo científico mais completo e atualizado do mercado.

Uma vez aprovadas as avaliações, o aluno receberá por correio, com aviso de recepção, o certificado* correspondente ao título de **Curso de Especialização** emitido pela **TECH Universidade Tecnológica**.

Este certificado contribui significativamente para o desenvolvimento da capacitação continuada dos profissionais e proporciona um importante valor para a sua capacitação universitária, sendo 100% válido e atendendo aos requisitos normalmente exigidos pelas bolsas de emprego, concursos públicos e avaliação de carreiras profissionais.

Certificação: **Curso de Especialização em Atualização em Pediatria Hospitalar**

Modalidade: **online**

Duração: **6 semanas**



*Apostila de Haia: Caso o aluno solicite que o seu certificado seja apostilado, a TECH Universidade Tecnológica providenciará a obtenção do mesmo a um custo adicional.



Curso de Especialização
Atualização em Pediatria
Hospitalar

- » Modalidade: Online
- » Duração: 6 meses
- » Certificação: TECH Universidade Tecnológica
- » Créditos: 18 ECTS
- » Horário: Ao seu próprio ritmo
- » Exames: Online

Curso de Especialização

Atualização em Pediatria Hospitalar