

Curso de Especialização

Alzheimer, Déficit Cognitivo Vascular e Corpos de Lewy





Curso de Especialização

Alzheimer, Déficit
Cognitivo Vascular e
Corpos de Lewy

- » Modalidade: online
- » Duração: 6 meses
- » Certificação: TECH Universidade Tecnológica
- » Créditos: 18 ECTS
- » Tempo Dedicado: 16 horas/semana
- » Horário: ao seu próprio ritmo
- » Exames: online

Acesso ao site: www.techtute.com/pt/medicina/curso-especializacao/curso-especializacao-alzheimer-defice-cognitivo-vascular-corpos-lewy

Índice

01

Apresentação

pág. 4

02

Objetivos

pág. 8

03

Direção do curso

pág. 12

04

Estrutura e conteúdo

pág. 18

05

Metodologia

pág. 22

06

Certificação

pág. 30

01

Apresentação

As perturbações que envolvem a demência exigem que o profissional esteja constantemente atualizado em todos os avanços que a luta contra estas doenças está a desenvolver neste vasto campo de ação. Nesta capacitação, damos-lhe uma visão geral dos avanços no diagnóstico e tratamento de três das doenças mais comuns e complexas: Alzheimer, Défice Cognitivo Vascular e Corpos de Lewy.





“

Este Curso de Especialização é a melhor opção que pode encontrar para se especializar em Demências e atualizar os seus conhecimentos”

Os doentes com demência estão a perder cada vez mais as suas capacidades. Por este motivo, são necessários cuidados mais personalizados e multidisciplinares, com profissionais que se adaptem a cada situação e que possuam conhecimentos atualizados neste campo. Assim, a possibilidade de integrar no mesmo quadro teórico a visão de especialistas em Neurologia, Geriatria, Psiquiatria, Neurorradiologia, Medicina Nuclear e Neuropatologia é uma especialização excecional, completa e enriquecedora.

Os conceitos básicos do aumento da estrutura de educacional serão abordados por profissionais de referência na sua área, quer em biomarcadores imagiológicos, tanto funcionais como estruturais, quer em Neuropatologia, incluindo o aconselhamento genético e a Neuropsicologia. Não perderemos a oportunidade de formar os estudantes para lidar com o processo de diagnóstico e gestão de pessoas que sofrem de demência rapidamente progressiva nas suas várias formas. Além disso, o aluno será introduzido à necessidade de tomar decisões clínicas e diagnósticas em casos reais, complexos pelo seu diagnóstico diferencial, bem como pela sua abordagem terapêutica.

Os conteúdos teóricos mais recentes serão reforçados por casos clínico-práticos, vídeos de Educação, tutoriais online para resolução de dúvidas, bem como material de apoio, sempre atualizado.

O Curso de Especialização em Alzheimer, Déficit Cognitivo Vascular e Corpos de Lewy é um projeto educativo empenhado em formar profissionais de elevada qualidade. Trata-se de uma qualificação concebida por profissionais especializados em cada tema específico, que se veem confrontados diariamente com novos desafios.

Após a conclusão deste Curso de Especialização, o aluno terá conhecimentos suficientes para lidar com a gestão de pessoas com demência. Saberá, desde o primeiro momento, tudo o que este tipo de doença implica, desde o diagnóstico, o tratamento, os possíveis efeitos adversos, até à comunicação com os familiares. Por isso, não hesite mais e torne-se um verdadeiro profissional através da mais recente tecnologia educativa 100% online.

Este **Curso de Especialização em Alzheimer, Déficit Cognitivo Vascular e Corpos de Lewy** conta com o conteúdo científico mais completo e atualizado do mercado. As suas principais características são:

- ♦ O desenvolvimento de casos práticos apresentados por especialistas em demência
- ♦ Os conteúdos gráficos, esquemáticos e predominantemente práticos com que está concebido fornecem informações científicas e práticas sobre as disciplinas que são essenciais para a prática profissional
- ♦ Novos desenvolvimentos no tratamento de pessoas com demência
- ♦ Os exercícios práticos onde o processo de autoavaliação pode ser efetuado a fim de melhorar a aprendizagem
- ♦ O seu foco especial em metodologias inovadoras em demência
- ♦ As aulas teóricas, perguntas ao especialista, fóruns de discussão sobre temas controversos e atividades de reflexão individual
- ♦ A disponibilidade de acesso aos conteúdos a partir de qualquer dispositivo fixo ou portátil com ligação à Internet



Não perca a oportunidade de fazer este Curso de Especialização em Alzheimer, Déficit Cognitivo Vascular e Corpos de Lewy conosco. É a oportunidade perfeita para progredir na sua carreira”

“

Com este Curso de Especialização, poderá atualizar os seus conhecimentos sobre demências e, além disso, obterá uma qualificação da TECH Universidade Tecnológica”

O seu corpo docente inclui profissionais da área da saúde, que contribuem com a sua experiência profissional para esta especialização, bem como especialistas reconhecidos de empresas líderes e universidades de prestígio.

O seu conteúdo multimédia, desenvolvido com a mais recente tecnologia educacional, irá permitir que o profissional tenha acesso a uma aprendizagem situada e contextual, isto é, um ambiente de simulação que proporcionará uma educação imersiva, programada para praticar em situações reais.

A conceção deste Curso de Especialização centra-se na Aprendizagem Baseada em Problemas, através da qual o especialista deve tentar resolver as diferentes situações de prática profissional que surgem ao longo da capacitação. Para tal, o profissional será auxiliado por um sistema inovador de vídeo interativo criado por especialistas reconhecidos e com vasta experiência em demência.

Os conteúdos audiovisuais deste Curso de Especialização permitir-lhe-ão progredir rapidamente.

Este Curso de Especialização 100% online permitir-lhe-á conciliar os seus estudos com a sua profissão, enquanto aumenta os seus conhecimentos neste campo.



02 Objetivos

O Curso de Especialização em Alzheimer, Déficit Cognitivo Vascular e Corpos de Lewy destina-se a facilitar o desempenho do profissional de saúde com os últimos avanços e tratamentos mais inovadores no setor.



“

Esta é a melhor opção para conhecer os últimos avanços no tratamento das demências e avançar qualitativamente ao mais alto nível na sua especialização”.



Objetivos gerais

- ♦ Compreender a demência em profundidade, como a diagnosticar e como a tratar
- ♦ Identificar os seus fatores de risco e as possibilidades de prevenção
- ♦ Entrar no domínio muito versátil e extremamente difícil das doenças demenciais
- ♦ Aprender a detetar os primeiros sintomas que levantam suspeitas da doença
- ♦ Explorar os sintomas clínicos, motores, cognitivos, de disautonomia e neuropsiquiátricos
- ♦ Conhecer as suas diferentes apresentações clínicas, algumas das quais são observadas pela primeira vez em consultas de psiquiatria, neuromusculares ou de perturbações do movimento, e não em consultas de demência
- ♦ Aprender as particularidades da exploração dos seus sintomas e sinais, tanto cognitivos como comportamentais, bem como a sua abordagem terapêutica
- ♦ Formar os alunos no conhecimento das diferentes ferramentas de avaliação e reabilitação cognitiva nas demências
- ♦ Conhecer as demências geneticamente condicionadas e os seus padrões de hereditariedade
- ♦ Conhecer os diferentes equipamentos de neuroimagem e os radiotraçadores disponíveis para avaliar os processos específicos envolvidos nas condições neurodegenerativas com demência
- ♦ Conhecer as diferentes técnicas de imagem utilizadas na avaliação dos doentes com défice cognitivo, tanto os estudos estruturais com TC ou RM, como os estudos funcionais que podem ser efetuados com RM ou estudos de Perfusão e Difusão, bem como os estudos de RM funcional
- ♦ Conhecer as indicações e a utilidade de cada técnica nas diferentes causas de demência
- ♦ Estudar a doença de Alzheimer, com ênfase no diagnóstico precoce, bem como os marcadores imagiológicos que permitem avaliar a progressão e eventual resposta aos tratamentos
- ♦ Interpretar as lesões fundamentais que caracterizam as diferentes patologias neurodegenerativas
- ♦ Conhecer as principais categorias sindrómicas de demência rapidamente progressiva, as doenças mais prevalentes em cada uma dessas categorias e o algoritmo de diagnóstico a seguir
- ♦ Aprender a considerar aspetos importantes a avaliar em pessoas idosas com défice cognitivo ou demência, devido ao seu impacto tanto na neurodegeneração como na evolução clínica das pessoas que dela sofrem



Um Curso de Especialização intensivo que lhe permitirá tornar-se um especialista em Alzheimer, Défice Cognitivo Vascular e Corpos de Lewy num curto período de tempo e com a maior flexibilidade"



Objetivos específicos

Módulo 1. Doença de Alzheimer

- ♦ Obter formação suficiente para lidar com o processo de diagnóstico da doença de Alzheimer
- ♦ Aprender a utilizar corretamente os biomarcadores de diagnóstico
- ♦ Aprender a utilizar corretamente os biomarcadores de diagnóstico
- ♦ Aprender sobre o tratamento dos sintomas cognitivos e não cognitivos, bem como sobre a comunicação do diagnóstico e o aconselhamento ao longo da doença
- ♦ Aprender sobre assessoria genética

Módulo 2. Déficit cognitivo vascular

- ♦ Abordar o processo de diagnóstico da DVA, os seus fenótipos clínicos e o seu diagnóstico diferencial com outros tipos de demência, tanto do ponto de vista clínico como neuropsicológico
- ♦ Conhecer os fatores de risco cardiovascular e a sua prevenção em relação à DVA
- ♦ Compreender o valor da RM estrutural no processo de diagnóstico
- ♦ Conhecer os diferentes aspetos da abordagem terapêutica deste tipo complexo de demência (cognição, comportamento e tratamentos não farmacológicos), bem como adquirir a capacidade de comunicar o diagnóstico e aconselhar os doentes e as famílias ao longo da evolução da doença

Módulo 3. Doença de corpos de Lewy

- ♦ Conhecer os seus critérios de diagnóstico, as possibilidades terapêuticas (equilibrando o risco-benefício das diferentes abordagens) e a interação da abordagem terapêutica com a abordagem de outras patologias comórbidas nestes doentes
- ♦ Obter a formação adequada para lidar com esta doença complexa e apaixonante

03

Direção do curso

O corpo docente do Curso de Especialização conta com especialistas de referência em demência, que trazem a sua experiência profissional para esta especialização. Além disso, outros prestigiados especialistas participam na sua concepção e desenvolvimento, complementando o Curso de Especialização de forma interdisciplinar.





“

Os principais profissionais na matéria reuniram-se para lhe mostrar os últimos avanços no tratamento das pessoas com demência”

Diretor Convidado Internacional

Reconhecido a nível internacional pelas suas contribuições à Neurologia, o Doutor Richard Levy tem investigado de forma profunda a histologia das Demências e outras patologias cerebrais. Em particular, tem liderado múltiplos ensaios clínicos no Instituto da Memória e da Doença de Alzheimer (IM2A), associado ao Hospital de Salpêtrière, que têm proporcionado resultados inovadores para compreender muitas das condições relacionadas com o sistema nervoso humano.

As suas áreas de especialização, além das Doenças Neurodegenerativas, incluem a Eletrofisiologia e as funções executivas. Neste último campo, possui várias análises sobre as capacidades do lóbulo frontal na tomada de decisões e no planeamento de ações. Desde o início da sua carreira, no laboratório do reputado professor Yves Agid, realizou pesquisas pioneiras sobre a anatomia dos Gânglios Basais. Assim, destacou-se pelas suas competências inovadoras no estudo da cognição e do comportamento, tendo sido escolhido para uma estadia pós-doutoral nesta área na Universidade de Yale.

Além disso, graças aos seus conhecimentos de ponta, alcançou papéis proeminentes, como a Direção da Equipa de Pesquisa FRONTlab, no Instituto do Cérebro e da Medula Espinhal. A partir desse grupo científico, examinou também transtornos do comportamento direcionados a objetivos, como a Apatia e a Desinibição. Em paralelo, conta com numerosos artigos publicados em revistas de alto impacto, amplamente citados por outros especialistas.

Além do seu trabalho investigativo, o Doutor Levy também possui uma trajetória proeminente no âmbito clínico. A sua atuação como Diretor do Departamento de Neurologia no Hospital Universitário Saint-Antoine, ou como criador da unidade especializada no Hospital de Salpêtrière, são evidências disso. Em ambas as instituições, colabora na atenção a pacientes com problemas médicos onde as fronteiras entre as Neurociências e a Psiquiatria se desvanecem.



Dr. Levy, Richard

- ♦ Diretor do FRONTlab do Instituto do Cérebro do Hospital de Salpêtrière, Paris, França
- ♦ Chefe do Instituto da Memória e da Doença de Alzheimer (IM2A), associado ao Hospital de Salpêtrière
- ♦ Diretor do Departamento de Neurologia do Hospital Universitário Saint-Antoine
- ♦ Acadêmico da Universidade da Sorbonne, França
- ♦ Doutorado em Ciências Médicas pela Universidade da Sorbonne
- ♦ Estadia de Investigação na Universidade de Yale, Estados Unidos



Graças à TECH, poderá aprender com os melhores profissionais do mundo”

Direção



Doutora María del Sagrario Manzano Palomo

- Serviço de Neurologia na Unidade de Patologia Cognitiva, Hospital Infanta Leonor
- Coordenadora do Grupo de Neurologia do Comportamento e Demência, Sociedade Espanhola de Neurologia
- Licenciatura em Medicina, Universidade Complutense de Madrid
- Créditos do Doutoramento em Neurociências, Universidade Complutense de Madrid
- Certificado de Estudos Avançados, Universidade Complutense de Madrid
- Programa MIR, especialidade de Neurologia, Hospital Clínico San Carlos
- Doutoramento em Medicina, Universidade de Alcalá
- Membro do Grupo de Neurogeriatria, Sociedade Espanhola de Neurologia
- Revisor da revista Neurología, Sociedade Espanhola de Neurologia
- Membro do Comité rotativo da revista Alzheimer Realidades e Investigación em Demência

Professores

Doutora Ainhoa Esteve Arrien

- ♦ Médica Especialista em Geriatria, Hospital Universitário Infanta Leonor
- ♦ Mestrado Direção e Gestão da Saúde, Universidade Internacional de La Rioja
- ♦ Nível II da carreira profissional Médica Especialista em Geriatria, Hospital Infanta Leonor
- ♦ Certificado Avançado em Metodologia da Investigação Clínica, Instituto de Saúde Carlos III e Organização Médica Colegial
- ♦ Mestrado em Cuidados Paliativos, Universidade de Valladolid
- ♦ Especialista em Geriatria via MIR, Hospital Central de la Cruz Roja, em Madrid
- ♦ Certificado de Estudos Avançados, Universidade Complutense, em Madrid
- ♦ Doutoramento em Geriatria, Universidade Complutense, em Madrid
- ♦ Licenciatura em Medicina e Cirurgia, Universidade de Málaga
- ♦ Membro da Comissão de Violência do Hospital Universitário Infanta Leonor
- ♦ Coordenadora do Grupo de Estudo de Quedas, SEMEG

Doutor Alberto Rábano Gutiérrez del Arroyo

- ♦ Doutoramento na Faculdade de Ciência, Universidade Autónoma de Madrid (março 2014)
- ♦ Licenciatura em Medicina e Cirurgia na Faculdade de Medicina, Universidade Complutense de Madrid (junho 1984)
- ♦ Médico Especialista em Anatomia Patológica - MIR (1990)
- ♦ Coordenador do Departamento de Neuropatologia e Banco de Tecidos, Fundação CIEN (ISCI3)-Centro de Alzheimer da Fundação Rainha Sofia Diretor Científico, Banco de Tecidos CIEN (novembro 2007-presente)

Doutora María Ascensión Zea Sevilla

- ♦ Doutoramento em Medicina, Universidade de La Laguna, em Tenerife
- ♦ Licenciatura em Medicina e Cirurgia, Universidade de Granada
- ♦ Mestrado em Neuroimunologia, Universidade Autónoma de Barcelona
- ♦ Especialidade em Neurologia, Hospital Universitário das Ilhas Canárias, em La Laguna, Santa Cruz de Tenerife
- ♦ Membro do Departamento de Neurologia - Unidade de Investigação do Projeto Alzheimer, Fundação Rainha Sofia, Fundação CIEN
- ♦ Membro da Equipa de Orientação de Diagnóstico de Demência da Fundação Centro de Investigação de Doenças Neurológicas (CIEN), Instituto de Saúde Carlos III, em Madrid
- ♦ Membro do grupo de trabalho a Plataforma Nacional de Biobancos, Banco de Tecidos (BT-CIEN), Fundação do Centro de Investigação de Doenças Neurológicas, Instituto de Saúde Carlos III, em Madrid

04

Estrutura e conteúdo

A estrutura dos conteúdos foi elaborada pelos melhores profissionais do setor, com ampla experiência e reconhecido prestígio na profissão, apoiada pelo volume de casos revistos, estudados e diagnosticados, e com amplo conhecimento das novas tecnologias aplicadas à Medicina.





“

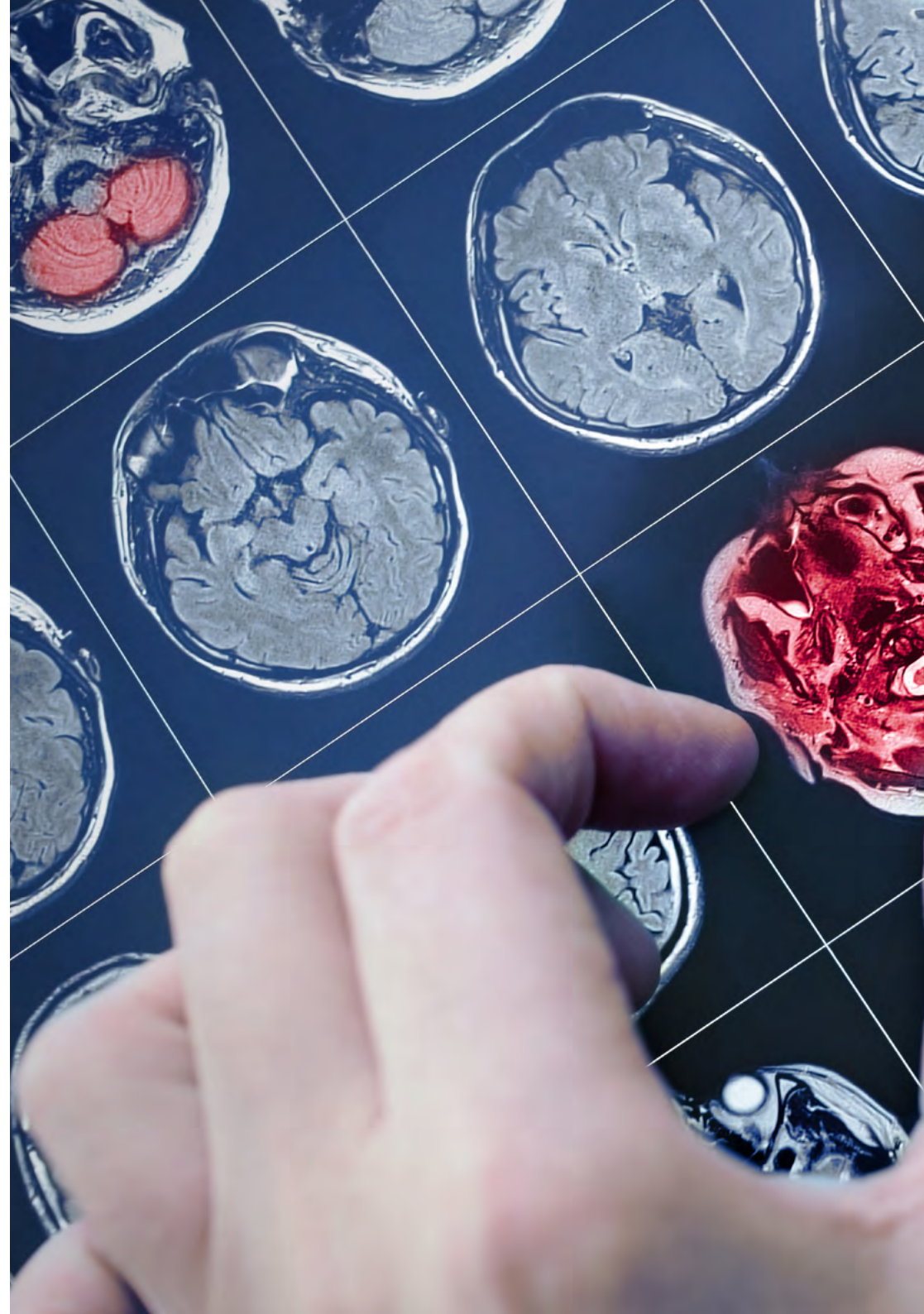
Este Curso de Especialização em Alzheimer, Déficit Cognitivo Vascular e Corpos de Lewy conta com o conteúdo científico mais completo e atualizado do mercado”

Módulo 1. Doença de Alzheimer

- 1.1. Conceito
- 1.2. Epidemiologia
- 1.3. Fatores de risco
- 1.4. Fenótipos clínicos típicos e atípicos
- 1.5. Critérios de diagnóstico
- 1.6. Biomarcadores da doença de Alzheimer
- 1.7. Tratamento centrado na cognição. Farmacológico e não farmacológico
- 1.8. Tratamento dos SPCD
- 1.9. Alvos terapêuticos futuros
- 1.10. Aconselhamento genético

Módulo 2. Déficit cognitivo vascular

- 2.1. Conceito
- 2.2. Fatores de risco
- 2.3. Epidemiologia
- 2.4. Critérios de diagnóstico
- 2.5. Fenótipos clínicos
- 2.6. Aspectos neuropsicológicos
- 2.7. Biomarcadores estruturais de imagem
- 2.8. Tratamento centrado na cognição
- 2.9. Tratamentos centrados no comportamento
- 2.10. Tratamentos não farmacológicos



Módulo 3. Doença de corpos de Lewy

- 3.1. Introdução. A demência por corpos de Lewy no âmbito das sinucleinopatias
- 3.2. Epidemiologia
- 3.3. Critérios de diagnóstico clínicos e radiológicos. Topografia das lesões por imagem e a sua expressão clínica. Diagnóstico diferencial com base na expressão clínica da lesão topográfica
- 3.4. Semiologia clínica precoce e tardia. Fenótipos clínicos
- 3.5. Abordagem do diagnóstico e gestão clínica da disautonomia e comorbilidades clínicas comuns. Quedas e fraturas. Perturbações do sono. Distúrbios de comportamento
- 3.6. Tratamento farmacológico centrado na cognição
- 3.7. Tratamentos não farmacológicos
- 3.8. Tratamentos centrados na motricidade
- 3.9. Tratamento farmacológico e não farmacológico centrado no comportamento
- 3.10. Considerações sobre o planeamento de decisões avançadas para pessoas doente de corpos de Lewy

“ Esta especialização permitir-lhe-á tornar-se um profissional altamente qualificado, acrescentando ao seu currículo a competitividade de um especialista de alto nível em demências”

05

Metodologia

Esta capacitação oferece um método diferente de aprendizagem. A nossa metodologia foi desenvolvida através de um modo de aprendizagem cíclica: **o Relearning**.

Este método de ensino é utilizado, por exemplo, nas faculdades de medicina mais prestigiadas do mundo e tem sido considerado um dos mais eficazes por publicações líderes, tais como o ***New England Journal of Medicine***.



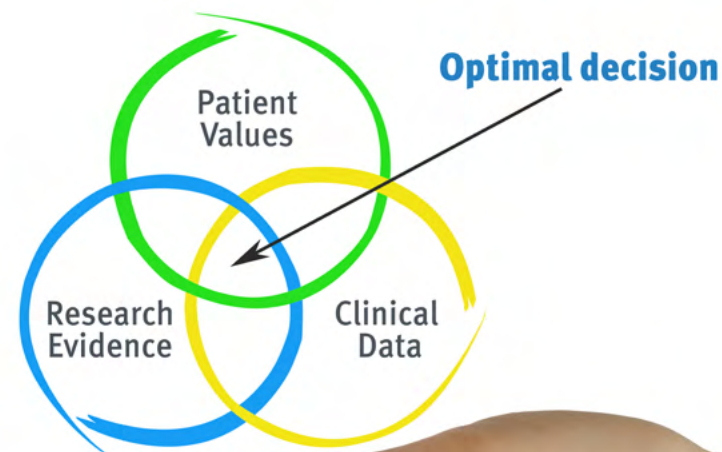
“

Descubra o Relearning, um sistema que renuncia à aprendizagem linear convencional para o guiar por meio de métodos de ensino cíclicos: uma forma de aprendizagem que provou ser extremamente eficaz, especialmente em disciplinas que requerem memorização”

Na TECH utilizamos o Método de Caso

Numa dada situação, o que deve fazer um profissional? Ao longo do programa, os estudantes serão confrontados com múltiplos casos clínicos simulados com base em pacientes reais nos quais terão de investigar, estabelecer hipóteses e finalmente resolver a situação. Há abundantes provas científicas sobre a eficácia do método. Os especialistas aprendem melhor, mais depressa e de forma mais sustentável ao longo do tempo.

Com a TECH pode experimentar uma forma de aprendizagem que abala as fundações das universidades tradicionais de todo o mundo.



Segundo o Dr. Gérvas, o caso clínico é a apresentação anotada de um paciente, ou grupo de pacientes, que se torna um "caso", um exemplo ou modelo que ilustra alguma componente clínica peculiar, quer pelo seu poder de ensino, quer pela sua singularidade ou raridade. É essencial que o caso seja fundamentado na vida profissional actual, tentando recriar as condições reais da prática profissional do médico.

“

Sabia que este método foi desenvolvido em 1912 em Harvard para estudantes de direito? O método do caso consistia em apresentar situações reais complexas para que tomassem decisões e justificassem a forma de as resolver. Em 1924 foi estabelecido como um método de ensino padrão em Harvard”

A eficácia do método é justificada por quatro realizações fundamentais:

- 1 Os estudantes que seguem este método não só conseguem a assimilação de conceitos, mas também desenvolvem a sua capacidade mental através de exercícios para avaliar situações reais e aplicar os seus conhecimentos.
- 2 A aprendizagem é solidamente traduzida em competências práticas que permitem ao educador integrar melhor o conhecimento na prática diária.
- 3 A assimilação de ideias e conceitos é facilitada e mais eficiente, graças à utilização de situações que surgiram a partir de um ensino real.
- 4 O sentimento de eficiência do esforço investido torna-se um estímulo muito importante para os estudantes, o que se traduz num maior interesse pela aprendizagem e num aumento do tempo passado a trabalhar no curso.



Relearning Methodology

A TECH combina eficazmente a metodologia do Estudo de Caso com um sistema de aprendizagem 100% online baseado na repetição, que combina 8 elementos didáticos diferentes em cada lição.

Melhoramos o Estudo de Caso com o melhor método de ensino 100% online: o Relearning.

O profissional aprenderá através de casos reais e da resolução de situações complexas em ambientes de aprendizagem simulados. Estas simulações são desenvolvidas utilizando software de última geração para facilitar a aprendizagem imersiva.



Na vanguarda da pedagogia mundial, o método Relearning conseguiu melhorar os níveis globais de satisfação dos profissionais que concluem os seus estudos, no que diz respeito aos indicadores de qualidade da melhor universidade online do mundo (Universidade de Columbia).

Utilizando esta metodologia, mais de 250.000 médicos foram formados com sucesso sem precedentes em todas as especialidades clínicas, independentemente da carga cirúrgica. Tudo isto num ambiente altamente exigente, com um corpo estudantil universitário com um elevado perfil socioeconómico e uma idade média de 43,5 anos.

O Relearning permitir-lhe-á aprender com menos esforço e mais desempenho, envolvendo-o mais na sua capacitação, desenvolvendo um espírito crítico, defendendo argumentos e opiniões contrastantes: uma equação direta ao sucesso.

No nosso programa, a aprendizagem não é um processo linear, mas acontece numa espiral (aprender, desaprender, esquecer e reaprender). Portanto, cada um destes elementos é combinado de forma concêntrica.

A pontuação global do nosso sistema de aprendizagem é de 8,01, de acordo com os mais elevados padrões internacionais.



Este Curso de Especialização oferece o melhor material educacional, cuidadosamente preparado para os profissionais:



Material de estudo

Todos os conteúdos didáticos são criados especificamente para o Curso de Especialização, pelos especialistas que o irão lecionar, de modo a que o desenvolvimento didático seja realmente específico e concreto.

Estes conteúdos são depois colocados em formato audiovisual, para criar o método de trabalho online da TECH. Tudo isto, com as mais recentes técnicas, que oferecem componentes de alta-qualidade em cada um dos materiais colocados à disposição do aluno.



Técnicas cirúrgicas e procedimentos em vídeo

A TECH proporciona as técnicas mais inovadoras ao aluno, com os últimos avanços educacionais, que estão na vanguarda da atual situação das técnicas médicas. Tudo isto, na primeira pessoa, com o máximo rigor, explicado e detalhado, para a assimilação e compreensão do aluno. E o melhor de tudo é que pode assistir quantas vezes quiser.



Resumos interativos

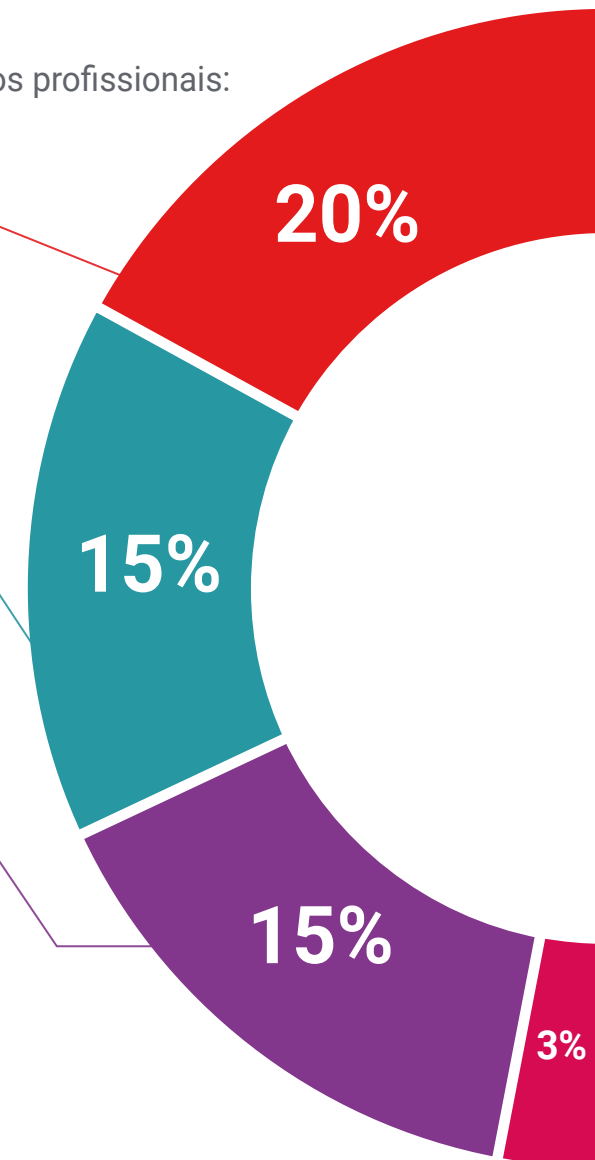
A equipa da TECH apresenta os conteúdos, de forma atrativa e dinâmica, em formato multimédia, que incluem áudios, vídeos, imagens, diagramas e mapas conceituais, a fim de reforçar o conhecimento.

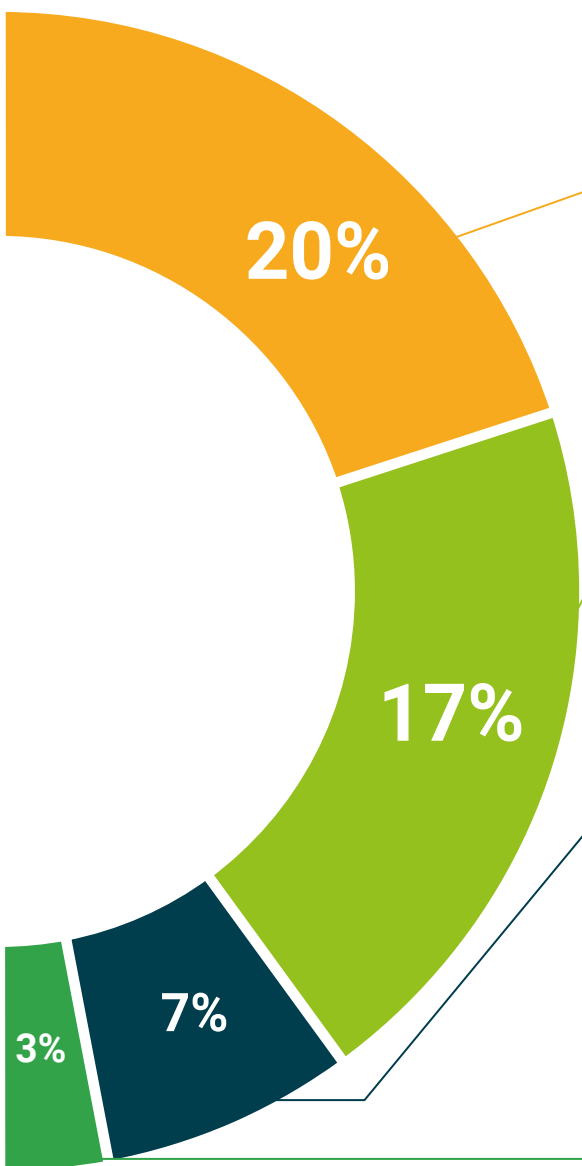
Este sistema educativo único para a apresentação de conteúdos multimédia foi premiado pela Microsoft como um "Caso de Sucesso Europeu".



Leituras complementares

Artigos recentes, documentos de consenso e guias internacionais, entre outros. Na biblioteca virtual da TECH, o aluno terá acesso a tudo o que precisa para completar a sua especialização.





Análises de casos desenvolvidos e liderados por especialistas

A aprendizagem eficaz deve ser necessariamente contextual. Por isso, a TECH apresenta o desenvolvimento de casos reais nos quais o especialista guiará o aluno através do desenvolvimento da atenção e da resolução de diferentes situações: uma forma clara e direta de alcançar o mais alto grau de compreensão.



Testing & Retesting

Os conhecimentos do aluno são periodicamente avaliados e reavaliados ao longo do Curso de Especialização, por meio de atividades e exercícios de avaliação e autoavaliação, para que o aluno possa verificar o cumprimento dos seus objetivos.



Masterclasses

Existe evidência científica acerca da utilidade da observação por especialistas terceiros. O que se designa de Learning from an Expert fortalece o conhecimento e a memorização, e constrói a confiança em futuras decisões difíceis.



Guias práticos

A TECH oferece os conteúdos mais relevantes do Curso de Especialização sob a forma de fichas de trabalho ou guias práticos. Uma forma sintética, prática e eficaz de ajudar o aluno a progredir na sua aprendizagem.



06

Certificação

O Curso de Especialização em Alzheimer, Déficit Cognitivo Vascular e Corpos de Lewy garante, para além do conteúdo mais rigoroso e atualizado, o acesso a um certificado de Curso de Especialização emitido pela TECH Universidade Tecnológica.



“

Conclua este plano de estudos com sucesso e receba o seu certificado sem sair de casa e sem burocracias”

Este **Curso de Especialização em Alzheimer, Défice Cognitivo Vascular e Corpos de Lewy** conta com o conteúdo científico mais completo e atualizado do mercado.

Uma vez aprovadas as avaliações, o aluno receberá por correio, com aviso de receção, o certificado* correspondente ao título de **Curso de Especialização** emitido pela **TECH Universidade Tecnológica**.

Este certificado contribui significativamente para o desenvolvimento da capacitação continuada dos profissionais e proporciona um importante valor para a sua capacitação universitária, sendo 100% válido e atendendo aos requisitos normalmente exigidos pelas bolsas de emprego, concursos públicos e avaliação de carreiras profissionais.

Certificação: **Curso de Especialização em Alzheimer, Défice Cognitivo Vascular e Corpos de Lewy**

ECTS: **18**

Carga horária: **450 horas**



*Apostila de Haia: Caso o aluno solicite que o seu certificado seja apostilado, a TECH EDUCATION providenciará a obtenção do mesmo com um custo adicional.



Curso de Especialização

Alzheimer, Déficit
Cognitivo Vascular e
Corpos de Lewy

- » Modalidade: online
- » Duração: 6 meses
- » Certificação: TECH Universidade Tecnológica
- » Créditos: 18 ECTS
- » Tempo Dedicado: 16 horas/semana
- » Horário: ao seu próprio ritmo
- » Exames: online

Curso de Especialização

Alzheimer, Déficit Cognitivo Vascular e Corpos de Lewy

