

Curso de Especialização

Gestão da Diabetes





Curso de Especialização

Gestão da Diabetes

- » Modalidade: online
- » Duração: 6 meses
- » Certificação: TECH Universidade Tecnológica
- » Créditos: 18 ECTS
- » Horário: ao seu próprio ritmo
- » Exames: online

Acesso ao site: www.techtute.com/pt/medicina/curso-de-especializacao/curso-de-especializacao-gestao-diabetes

Índice

01

Apresentação

pág. 4

02

Objetivos

pág. 8

03

Direção do curso

pág. 12

04

Estrutura e conteúdo

pág. 18

05

Metodologia

pág. 22

06

Certificação

pág. 30

01

Apresentação

Este Curso de Especialização estuda em profundidade os conceitos e as abordagens terapêuticas mais recentes da obesidade, tanto do ponto de vista da abordagem nutricional como da abordagem farmacológica e cirúrgica nos casos indicados, bem como dos fatores de risco cardiovascular associados (hipertensão e dislipidemia). Também introduz a gestão global do paciente com diabetes do tipo 2 de acordo com consensos e diretrizes nacionais e internacionais, a fim de adquirir uma visão global e crítica dos mesmos.





“

*Esta é a melhor capacitação
que encontrará para se
especializar em diabetes”*

A diabetes é um processo complexo e crónico que requer conhecimentos e habilidades específicas para uma abordagem abrangente que vai além do controlo glicémico.

Este Mestrado em Gestão da Diabetes apresenta uma visão global e completa desta doença e é útil para a gestão adequada dos pacientes com diabetes de qualquer nível de cuidado.

Trata-se de uma capacitação única e inovadora, baseada numa descrição atual da situação epidemiológica da diabetes. Este programa fornece uma compreensão profunda da complexa fisiopatologia da doença, uma avaliação abrangente das suas complicações agudas e crónicas, de um ponto de vista especializado, e o seu tratamento integral.

O seu conteúdo cobre os aspetos mais inovadores da diabetes, tais como a aplicação de tecnologia para o controlo e tratamento desta doença, e as mais recentes áreas de investigação sobre novos alvos terapêuticos. Tudo isso sem esquecer a importância da educação sobre a diabetes para o controlo da doença.

Este programa é único, pois oferece uma visão abrangente da doença em todas as idades do paciente e em situações especiais. Além disso, também analisa em profundidade os aspetos sociais da vida do diabético que requerem conhecimentos específicos para serem abordados.

Uma capacitação de qualidade com o qual será capaz de se destacar num setor altamente competitivo e melhorar as suas habilidades e conhecimentos na área.

Este **Curso de Especialização em Gestão da Diabetes** conta com o conteúdo científico mais completo e atualizado do mercado. As suas principais características são:

- ♦ O desenvolvimento de casos práticos apresentados por especialistas em Diabetes
- ♦ O conteúdo gráfico, esquemático e eminentemente prático do livro fornece informações científicas e práticas sobre as disciplinas que são essenciais para a prática profissional
- ♦ As novidades sobre a Diabetes
- ♦ Exercícios práticos onde o processo de autoavaliação pode ser levado a cabo a fim de melhorar a aprendizagem
- ♦ A sua ênfase especial em metodologias inovadoras na Diabetes
- ♦ Lições teóricas, perguntas ao especialista, fóruns de discussão sobre questões controversas e atividades de reflexão individual
- ♦ Disponibilidade de acesso aos conteúdos a partir de qualquer dispositivo fixo ou portátil com ligação à *internet*



Melhore a qualidade do atendimento aos seus pacientes com esta capacitação inovador sobre diabetes"

“

Este Curso de Especialização é o melhor investimento que pode fazer na seleção de um programa de atualização por duas razões: além de atualizar os seus conhecimentos sobre a Gestão da Diabetes, também obterá um certificado emitido pela TECH Universidade Tecnológica”

O seu corpo docente inclui profissionais da área da Diabetes, que trazem a sua experiência profissional para esta formação, assim como especialistas reconhecidos de sociedades líderes e universidades de prestígio.

Graças ao seu conteúdo multimédia, desenvolvido com a mais recente tecnologia educacional, o profissional terá acesso a uma aprendizagem situada e contextual, ou seja, um ambiente de simulação que proporcionará um programa imersivo programado para se formar em situações reais.

A conceção deste programa baseia-se na Aprendizagem Baseada nos Problemas, através da qual o profissional deve tentar resolver as diferentes situações da atividade profissional que surgem ao longo do curso académico. Para isso, o profissional contará com a ajuda de um sistema inovador de vídeo interativo criado por especialistas em Diabetes e com ampla experiência médica.

Dê este passo e junte-se à nossa equipa. Encontrará o melhor material didático para facilitar o seu estudo.

Este Curso de Especialização 100% online permitir-lhe-á conciliar os seus estudos com a sua profissão enquanto aumenta os seus conhecimentos neste campo.



02

Objetivos

O Curso de Especialização em Gestão da Diabetes visa facilitar o desempenho dos profissionais dedicados à medicina com os últimos avanços e os tratamentos mais inovadores do setor.



“

Esta é a sua chance de aprender sobre os últimos tratamentos na Diabetes”



Objetivos gerais

- ♦ Atuar como um profissional de referência especializado em Diabetes
- ♦ Aprofundar as competências necessárias para o tratamento global (nutrição, exercício, hábitos saudáveis e medidas terapêuticas) de pacientes com diabetes
- ♦ Adquirir os conhecimentos necessários sobre o tratamento farmacológico da diabetes tipo 2 para poder prescrever a melhor estratégia farmacológica para cada paciente com diabetes tipo 2 de acordo com as suas comorbilidades
- ♦ Adquirir os conhecimentos e habilidades para ser capaz de operar os vários dispositivos de controlo da glucose no sangue e dispositivos de injeção de insulina (bombas de infusão contínua de insulina) e para ser capaz de interpretar os dados destes dispositivos



Aproveite a oportunidade e tome a iniciativa de se atualizar quanto aos últimos desenvolvimentos em Gestão da Diabetes"



Objetivos específicos

Módulo 1. Gestão da Diabetes I

- ♦ Especializar-se no tratamento abrangente da diabetes
- ♦ Aprender a gestão global da obesidade em pacientes diabéticos
- ♦ Aprender sobre as alternativas farmacológicas para o tratamento da obesidade em pacientes com diabetes
- ♦ Aprender sobre a cirurgia metabólica, as suas indicações em doentes diabéticos e os seus resultados
- ♦ Conhecer os tratamentos anti-hipertensivos mais indicados em pacientes diabéticos e a sua prescrição
- ♦ Aprender sobre a gestão da dislipidemia diabética, as indicações de tratamento e os medicamentos disponíveis
- ♦ Aprender a prescrever um plano nutricional adaptado a cada pessoa com diabetes tipo 1 ou tipo 2
- ♦ Adquirir os conhecimentos para prescrever um programa de exercícios estruturado para pacientes com diabetes
- ♦ Aprender as diferentes orientações de tratamento com insulina para pacientes com diabetes tipo 1
- ♦ Aprender a interpretar os resultados do controlo glicémico de acordo com as orientações do tratamento individualizado
- ♦ Familiarizar-se com as estratégias terapêuticas mais complexas para pacientes com diabetes tipo 1, como o transplante de ilhotas ou pâncreas
- ♦ Adquirir uma visão crítica das recomendações do consenso de especialistas e das diretrizes da sociedade científica para a gestão da diabetes tipo 2

Módulo 2. Gestão terapêutica da Diabetes (II)

- ♦ Adquirir o conhecimento de cada uma das famílias de medicamentos antidiabéticos
- ♦ Adquirir os conhecimentos e habilidades necessários para ser capaz de prescrever a metformina com segurança
- ♦ Adquirir os conhecimentos e habilidades necessários para poder prescrever sulfonilureias e glinídeos com segurança
- ♦ Adquirir os conhecimentos e competências necessários para poder prescrever a acarbose em segurança
- ♦ Adquirir os conhecimentos e habilidades necessários para poder prescrever inibidores DPP4 com segurança
- ♦ Adquirir os conhecimentos e competências necessários para prescrever análogos GLP-1 em segurança
- ♦ Adquirir os conhecimentos e habilidades para poder prescrever com segurança inibidores de cotransporte de sódio-glicose tipo 2
- ♦ Adquirir os conhecimentos e competências necessários para prescrever insulinas em segurança
- ♦ Familiarizar-se com novos alvos terapêuticos em desenvolvimento, um aspeto muito inovador deste módulo
- ♦ Adquirir os conhecimentos e competências necessários para a gestão da hiperglicemia induzida por esteroides
- ♦ Adquirir os conhecimentos e competências necessários para a gestão nutricional da diabetes gestacional
- ♦ Adquirir os conhecimentos e aptidões necessárias para a gestão farmacológica da diabetes gestacional

Módulo 3. Diabetes e tecnologia

- ♦ Adquirir os conhecimentos sobre o uso da tecnologia na diabetes
- ♦ Compreender o significado do autocontrolo da glicemia capilar e a sua interpretação, a fim de gerir os dados dos doentes e otimizar o controlo da diabetes
- ♦ Saber mais sobre a monitorização contínua da glicose
- ♦ Compreender os dispositivos de controlo da glicose disponíveis e a sua utilização
- ♦ Adquirir as competências necessárias para poder conduzir um programa de formação sobre a deteção da glicose
- ♦ Adquirir os conhecimentos e habilidades necessários para interpretar os resultados dos sistemas de monitorização contínua da glicose
- ♦ Aprender a ler um relatório AGP
- ♦ Conhecer os dispositivos de injeção subcutânea de insulina, o seu manuseamento e problemas relacionados, a fim de poder resolvê-los no paciente diabético que é utilizador destes dispositivos
- ♦ Adquirir os conhecimentos necessários para o manuseamento de dispositivos de monitorização contínua da glicose e bombas de perfusão de insulina na infância
- ♦ Adquirir os conhecimentos necessários para a gestão de dispositivos de monitorização contínua da glicose e bombas de perfusão de insulina durante a gravidez
- ♦ Adquirir o conhecimento básico do que é um pâncreas artificial, que tipos existem e o que eles fornecem aos pacientes com diabetes tipo 1
- ♦ Conhecer as aplicações de Internet móvel disponíveis para pacientes diabéticos
- ♦ Aprender a reconhecer a utilidade da informação obtida através da análise de dados de inteligência artificial no campo da diabetes
- ♦ Aprender a aplicar a tecnologia em novas formas de cuidados médicos (e-consulta, telemedicina, programas educacionais online, etc.) ao paciente diabético
- ♦ Familiarizar-se com as estratégias terapêuticas mais complexas para pacientes com diabetes tipo 1, como o transplante de ilhotas ou pâncreas

03

Direção do curso

O corpo docente do programa conta com especialistas de referência na Diabetes, que trazem à esta capacitação toda a experiência do seu trabalho. Além disso, outros especialistas de reconhecido prestígio participam na sua concepção e elaboração completando o programa de forma interdisciplinar.





“

*Os principais profissionais da área
reuniram-se para lhe mostrar os
últimos avanços na Diabetes”*

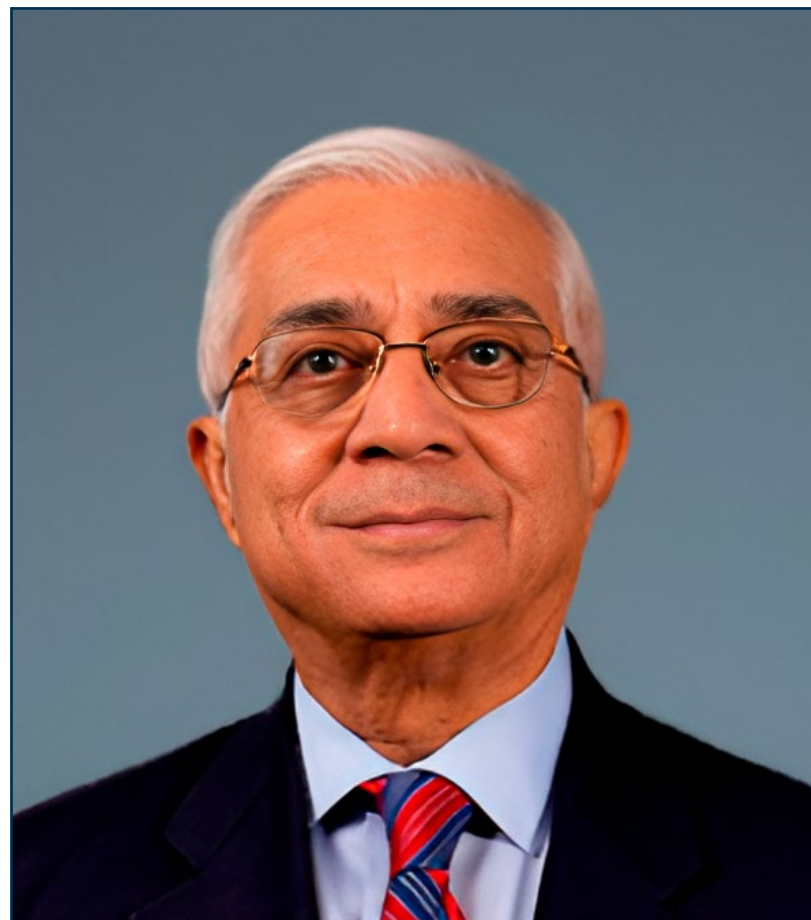
Diretor internacional convidado

Mais de **quatro décadas de experiência** na investigação e prática clínica da **diabetes** são uma prova da excelente carreira do Dr. Om Ganda. Fez parte de um dos **ensaios mais importantes neste campo**, o DCCT 1993, que demonstrou a importância do controlo da glucose na prevenção de complicações na diabetes tipo 1. As suas numerosas contribuições para esta área levaram também a avanços significativos no controlo otimizado da glucose em pacientes com diabetes. Nos últimos anos, centrou a sua investigação no estudo dos efeitos dos ácidos gordos Omega-3 na saúde cardiovascular e na melhoria dos tratamentos para pessoas com dificuldades em manter uma dieta ou fazer exercício.

Tem mais de **100 publicações científicas** na área da Diabetes, sendo as mais citadas as relacionadas com o desenvolvimento de um plano de cuidados abrangente para a Diabetes Mellitus (em colaboração com a Sociedade Americana de Endocrinologistas Clínicos), a síndrome de resistência à insulina e o tratamento da dislipidemia e a prevenção da aterosclerose.

A sua extensa carreira levou-o a dirigir, como **diretor médico**, a Clínica Lipídica do Joslin Diabetes Center, onde também foi **coordenador do Serviço de Consulta em Endocrinologia** e coordenador das conferências sobre Diabetes Clínica e Metabolismo. Combina estas responsabilidades com o seu já mencionado trabalho no campo da investigação, sendo parte ativa do Joslin Research Laboratory.

É também Professor Associado de Medicina na Harvard Medical School e realizou várias bolsas de investigação e de estudos clínicos tanto em Harvard, como no Boston Veterans Administration Hospital e Peter Bent Brigham Hospital.



Dr. Om Ganda

- Função: Diretor da Clínica de Lipídios no Joslin Diabetes Center
- Coordenador do Serviço de Consulta Endócrina no Joslin Diabetes Center
- Investigador no Joslin Research Laboratory
- Professor associado de Medicina na Harvard Medical School
- Doutor em Medicina pela All India Institute of Medical Sciences
- Licenciado em Medicina pela S.M.S., Faculdade de Medicina da Universidade de Rajasthan
- Bolseiro de estudos clínicos em Endocrinologia e Metabolismo no Hospital de Administração de Veteranos de Boston e na Escola de Medicina da Universidade de Tufts
- Bolseiro de Investigação na Harvard Medical School
- Bolseiro de Investigação no Peter Bent Brigham Hospital
- Certificado na subespecialidade de Endocrinologia e Metabolismo pela Sociedade Americana de Medicina Interna

“

Graças à TECH, poderá aprender com os melhores profissionais do mundo”

Direção



Doutora Olga González Albarrán

- Chefe de Endocrinologia e Diabetes no Hospital Universitario Gregorio Marañón, em Madrid
- Especialista em Endocrinologia e Nutrição
- Formada em Medicina pela Universidade Autónoma de Madrid
- Doutoramento Cum Laude e Prémio Extraordinário de Medicina da Universidade de Alcalá de Henares
- Professora Associada da Universidade Complutense de Madrid
- Mestrado em Nutrição Clínica pela Universidade Autónoma de Madrid
- Mestrado em Risco Cardiovascular pela Universidade McMaster
- Mestrado em Gestão de Unidades Clínicas de Endocrinologia pela Universidade Meléndez Pelayo
- Prémios da Sociedade Espanhola de Endocrinologia e Nutrição

Professores

Dr. José Atencia Goñi

- Especialista em Endocrinologia e Nutrição no Hospital Geral Universitario Gregorio Marañón
- Médico no Hospital Vithas Madrid La Milagrosa
- Médico no Hospital Ruber International
- Residência em Divisão de Endocrinologia, Metabolismo, e Lípidos Emory University, Atlanta
- Licenciatura em Medicina pela Universidade de Navarra
- Formação em tumores neuroendócrinos

Dra. Alba Galdón Sanz-Pastor

- Médica Adjunta do Serviço de Endocrinologia do Hospital Gregorio Marañón
- Autora de várias publicações especializadas nacionais e internacionais
- Licenciada em Medicina pela Universidade Complutense de Madrid

Dr. Aurelio López Guerra

- Médica Adjunta do Serviço de Endocrinologia do Hospital Gregorio Marañón em Madrid
- Licenciado em Medicina, Universidade de Las Palmas de Gran Canaria
- Especialista em Endocrinologia e Nutrição

Dra. Bettina Weber

- ♦ Médica Adjunta do Serviço de Endocrinologia do Hospital Gregorio Marañón em Madrid
- ♦ Licenciada em Medicina pela Universidade Complutense de Madrid
- ♦ Especialista em Endocrinologia e Nutrição

Dr. Juan Simón Chacín Coz

- ♦ Endocrinologista Hospital Universitário Fundación Jiménez Díaz
- ♦ Médico assistente no Hospital Universitário Rey Juan Carlos
- ♦ Licenciado em Medicina pela Universidade Central de Venezuela
- ♦ Membros da Sociedade Espanhola de Endocrinologia e Nutrição

Dra. Noemi Brox Torrecilla

- ♦ Especialista em Endocrinologia e Nutrição no Hospital Geral Universitário Gregorio Marañón
- ♦ Investigadora do Instituto de Investigação Sanitária Gregorio Marañón
- ♦ Licenciada em Medicina pela Universidade de Castela-La Mancha

Dra. Alejandra Maricel Rivas Montenegro

- ♦ Médica do Departamento de Endocrinologia e Nutrição no H.G.U.G. Gregorio Marañón
- ♦ Curso de Especialização
- ♦ em Raciocínio e Prática Clínica na Universidade de Alcalá de Henares
- ♦ Licenciatura em Medicina pela Universidade Católica do Equador

Dr. Gilberto Pérez López

- ♦ Médico Adjunto de Endocrinologia e Nutrição no Hospital Geral Universitário Gregorio Marañón
- ♦ Coordenador do grupo de trabalho sobre Obesidade Infantil e Adolescente em SEEDO, Sociedade Espanhola para o Estudo da Obesidade

- ♦ Diretor Médico da Associação Espanhola da Síndrome de Klinefelter
- ♦ Doutor em Medicina pela Universidade de Alcalá
- ♦ Especialista em Endocrinologia e Nutrição no Hospital Universitário Ramón y Cajal
- ♦ Especialista em Pediatria e as suas áreas específicas no Hospital Universitário Ramón y Cajal
- ♦ Especialista Universitário em Genética Clínica na Universidade de Alcalá
- ♦ Licenciado em Medicina pela Universidade do Panamá

Dra. María Miguélez González

- ♦ Licenciada em Medicina pela Universidade de Valladolid
- ♦ Docente colaboradora em seminários dados aos estudantes da Universidade Complutense de Madrid
- ♦ Docente do Mestrado em Obesidade e Complicações Metabólicas, endossado pela SEEDO



Uma experiência de aprendizagem única, fundamental e decisiva para impulsionar o seu desenvolvimento profissional”

04

Estrutura e conteúdo

A estrutura do conteúdo foi elaborada pelos melhores profissionais do setor da Diabetes, com ampla experiência e reconhecido prestígio na profissão, respaldada pelo volume de casos revisados, estudados e diagnosticados e com amplo conhecimento das novas tecnologias aplicadas à medicina veterinária.



Blood suga

“

Este Curso de Especialização em Gestão da Diabetes conta com o conteúdo científico mais completo e atualizado do mercado”

Módulo 1. Gestão da Diabetes I

- 1.1. Introdução à Gestão Integrada da Diabetes
- 1.2. Gestão da Obesidade na Diabetes e Pré-diabetes. Cirurgia Metabólica para o Tratamento da Diabetes
- 1.3. Tratamento dos Fatores de Risco: Hipertensão na Diabetes, Dislipidemia
- 1.4. Tratamento dos Fatores de Risco: Tabagismo
- 1.5. Nutrição na Diabetes Tipo 1
- 1.6. Nutrição em Diabetes Tipo 2
- 1.7. O Exercício como Parte do Tratamento da Diabetes
- 1.8. Tratamento "Convencional" da Diabetes Tipo 1
- 1.9. Tratamento "não-convencional" da diabetes tipo 1 Transplante de Ilhotas pancreáticas. Transplante de pâncreas
- 1.10. Diretrizes e Consenso Internacional para a Gestão da Diabetes Tipo 2

Módulo 2. Gestão terapêutica da Diabetes (II)

- 2.1. Metformina
- 2.2. Sulfonilureias e Glinídeos
- 2.3. Acarbose e Tiazolidinedionas
- 2.4. Glicosúricos
- 2.5. Inibidores da Enzima DPP4
- 2.6. Agonistas de Recetor GLP-1
- 2.7. Revisão histórica Insulinas prandiais. Insulinas Basais
- 2.8. Novos Tratamentos em Investigação
- 2.9. Tratamento da diabetes com esteroides
- 2.10. Tratamento da Diabetes Gestacional



Módulo 3. Diabetes e tecnologia

- 3.1. Visão Geral do Uso da Tecnologia na Diabetes
- 3.2. Autocontrolo da glicemia capilar
- 3.3. Monitoramento contínuo da glicose. Sensores de Glicose
- 3.4. Insulina e dispositivos injetores. Bombas de Insulina
- 3.5. Pâncreas Artificial
- 3.6. Uso da Tecnologia na Diabetes na Gravidez
- 3.7. Uso da Tecnologia na Diabetes na Infância
- 3.8. Diabetes e Big Data
- 3.9. Diabetes e Internet (Web, Apps, etc.)
- 3.10. Novas Formas de Atendimento Médico ao Paciente com Diabetes



Esta capacitação permitir-lhe-á progredir na sua carreira profissional de forma cómoda”

05

Metodologia

Este programa de capacitação oferece uma forma diferente de aprendizagem.

A nossa metodologia é desenvolvida através de um modo de aprendizagem cíclico: **o Relearning.**

Este sistema de ensino é utilizado, por exemplo, nas escolas médicas mais prestigiadas do mundo e tem sido considerado um dos mais eficazes pelas principais publicações, tais como a ***New England Journal of Medicine.***



“

Descubra o Relearning, um sistema que abandona a aprendizagem linear convencional para o levar através de sistemas de ensino cíclicos: uma forma de aprendizagem que provou ser extremamente eficaz, especialmente em disciplinas que requerem memorização"

Na TECH utilizamos o Método de Caso

Numa dada situação, o que deve fazer um profissional? Ao longo do programa, os estudantes serão confrontados com múltiplos casos clínicos simulados com base em pacientes reais nos quais terão de investigar, estabelecer hipóteses e finalmente resolver a situação. Há abundantes provas científicas sobre a eficácia do método. Os especialistas aprendem melhor, mais depressa e de forma mais sustentável ao longo do tempo.

Com a TECH pode experimentar uma forma de aprendizagem que abala as fundações das universidades tradicionais de todo o mundo"



Segundo o Dr. Gérvas, o caso clínico é a apresentação anotada de um paciente, ou grupo de pacientes, que se torna um "caso", um exemplo ou modelo que ilustra alguma componente clínica peculiar, quer pelo seu poder de ensino, quer pela sua singularidade ou raridade. É essencial que o caso seja fundamentado na vida profissional actual, tentando recriar as condições reais da prática profissional do médico.

“

Sabia que este método foi desenvolvido em 1912 em Harvard para estudantes de direito? O método do caso consistia em apresentar situações reais complexas para que tomassem decisões e justificassem a forma de as resolver. Em 1924 foi estabelecido como um método de ensino padrão em Harvard”

A eficácia do método é justificada por quatro realizações fundamentais:

- 1 Os estudantes que seguem este método não só conseguem a assimilação de conceitos, mas também desenvolvem a sua capacidade mental através de exercícios para avaliar situações reais e aplicar os seus conhecimentos.
- 2 A aprendizagem é solidamente traduzida em competências práticas que permitem ao educador integrar melhor o conhecimento na prática diária.
- 3 A assimilação de ideias e conceitos é facilitada e mais eficiente, graças à utilização de situações que surgiram a partir de um ensino real.
- 4 O sentimento de eficiência do esforço investido torna-se um estímulo muito importante para os estudantes, o que se traduz num maior interesse pela aprendizagem e num aumento do tempo passado a trabalhar no curso.

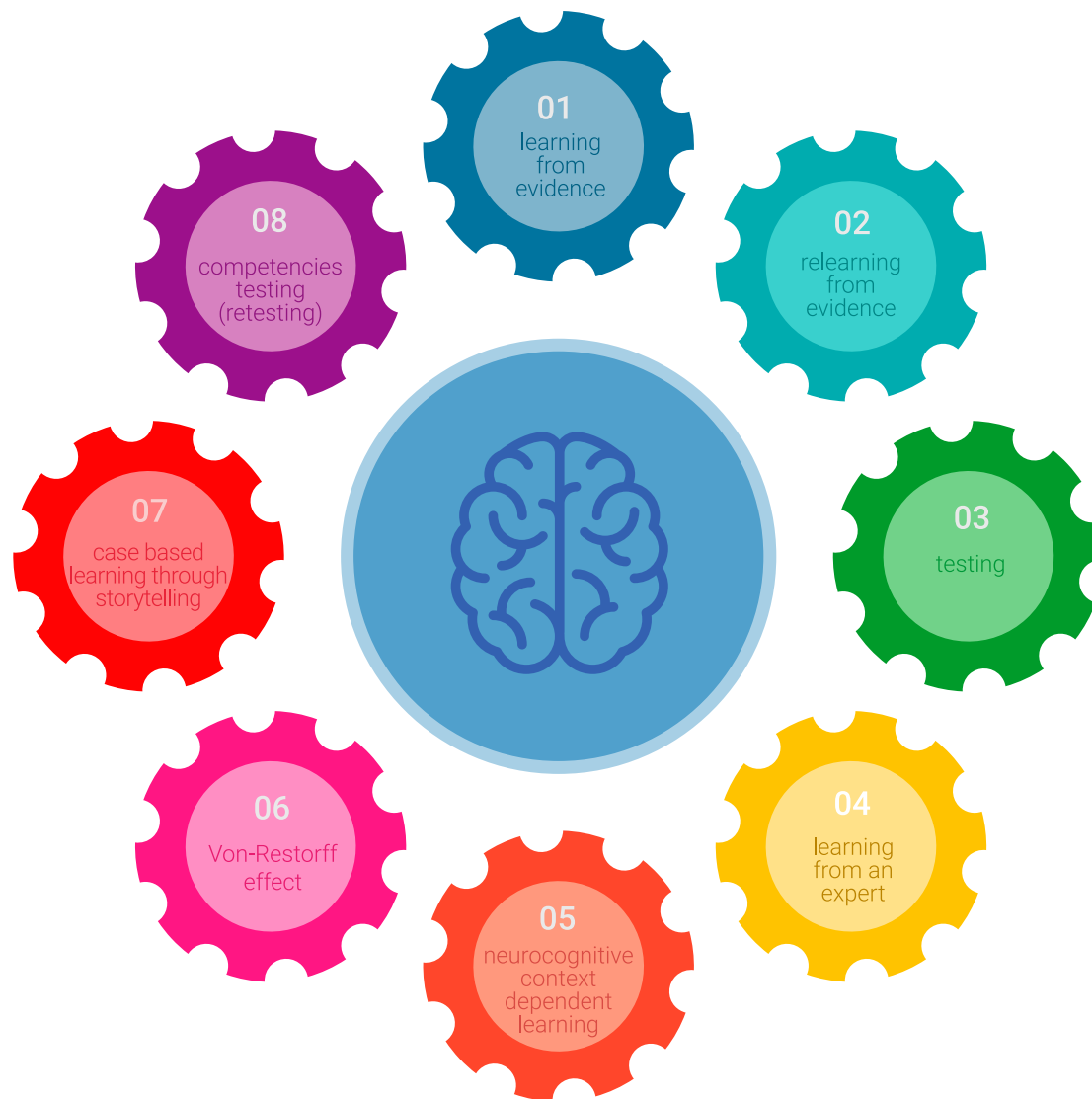


Relearning Methodology

A TECH combina eficazmente a metodologia do Estudo de Caso com um sistema de aprendizagem 100% online baseado na repetição, que combina 8 elementos didáticos diferentes em cada lição.

Melhoramos o Estudo de Caso com o melhor método de ensino 100% online: o Relearning.

O profissional aprenderá através de casos reais e da resolução de situações complexas em ambientes de aprendizagem simulados. Estas simulações são desenvolvidas utilizando software de última geração para facilitar a aprendizagem imersiva.



Na vanguarda da pedagogia mundial, o método Relearning conseguiu melhorar os níveis globais de satisfação dos profissionais que concluem os seus estudos, no que diz respeito aos indicadores de qualidade da melhor universidade online do mundo (Universidade de Columbia).

Utilizando esta metodologia, mais de 250.000 médicos foram formados com sucesso sem precedentes em todas as especialidades clínicas, independentemente da carga cirúrgica. Tudo isto num ambiente altamente exigente, com um corpo estudantil universitário com um elevado perfil socioeconómico e uma idade média de 43,5 anos.

O Relearning permitir-lhe-á aprender com menos esforço e mais desempenho, envolvendo-o mais na sua capacitação, desenvolvendo um espírito crítico, defendendo argumentos e opiniões contrastantes: uma equação direta ao sucesso.

No nosso programa, a aprendizagem não é um processo linear, mas acontece numa espiral (aprender, desaprender, esquecer e reaprender). Portanto, cada um destes elementos é combinado de forma concêntrica.

A pontuação global do nosso sistema de aprendizagem é de 8,01, de acordo com os mais elevados padrões internacionais.



Este programa oferece o melhor material educativo, cuidadosamente preparado para profissionais:



Material de estudo

Todos os conteúdos didáticos são criados pelos especialistas que irão ensinar o curso, especificamente para o curso, para que o desenvolvimento didático seja realmente específico e concreto.

Estes conteúdos são depois aplicados ao formato audiovisual, para criar o método de trabalho online da TECH. Tudo isto, com as mais recentes técnicas que oferecem peças de alta-qualidade em cada um dos materiais que são colocados à disposição do aluno.



Técnicas cirúrgicas e procedimentos em vídeo

A TECH traz as técnicas mais inovadoras, com os últimos avanços educacionais, para a vanguarda da atualidade em enfermagem. Tudo isto, na primeira pessoa, com o máximo rigor, explicado e detalhado para a assimilação e compreensão do estudante. E o melhor de tudo, pode observá-los quantas vezes quiser.



Resumos interativos

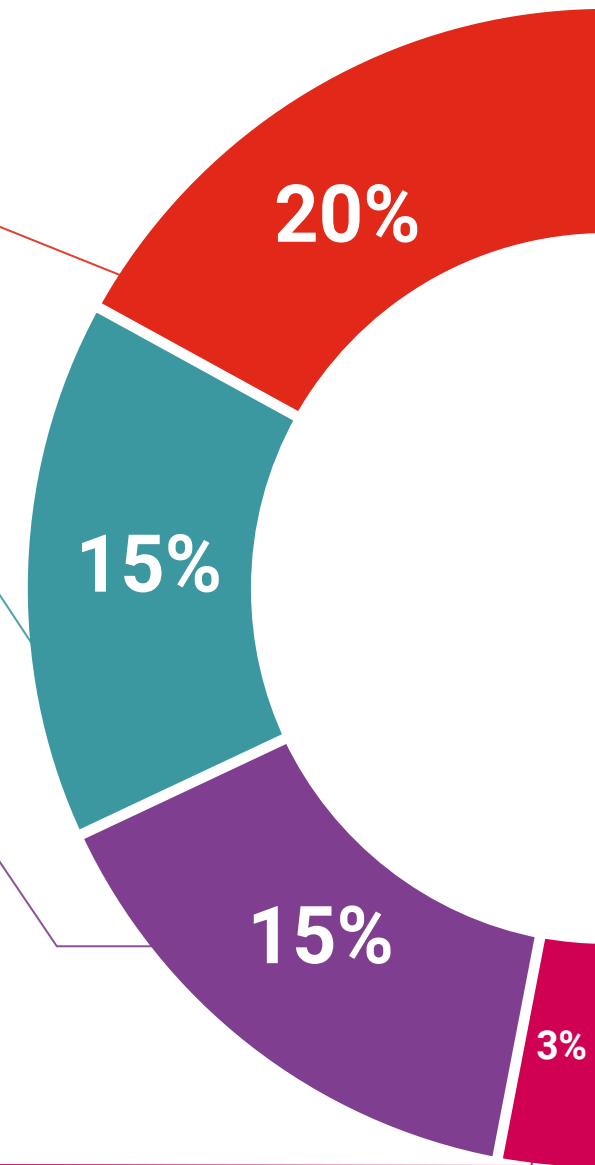
A equipa da TECH apresenta os conteúdos de uma forma atrativa e dinâmica em comprimidos multimédia que incluem áudios, vídeos, imagens, diagramas e mapas conceituais a fim de reforçar o conhecimento.

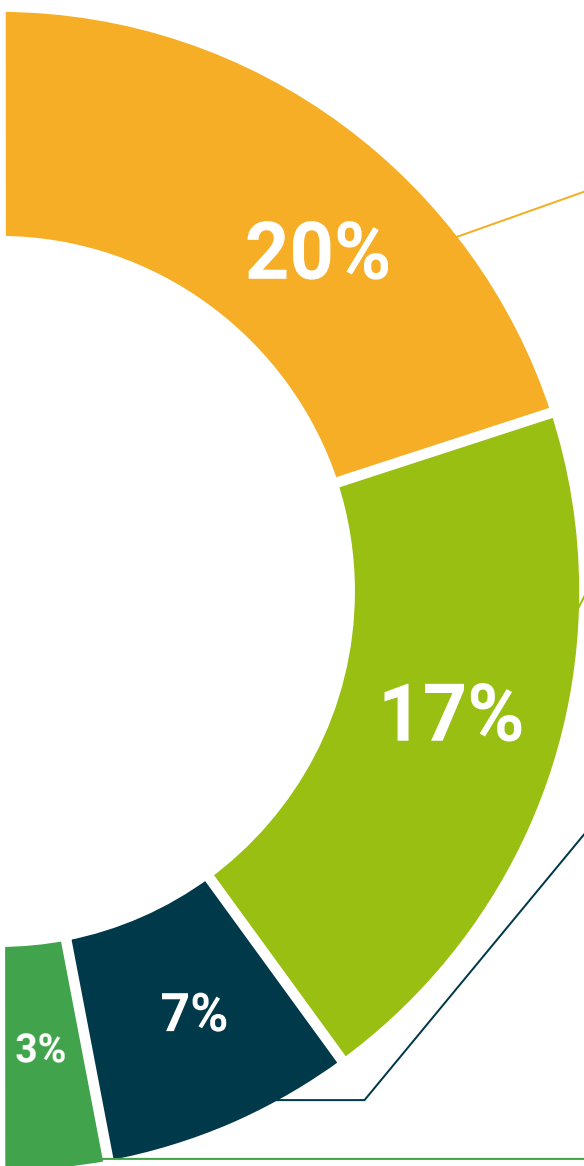
Este sistema educativo único para a apresentação de conteúdos multimédia foi premiado pela Microsoft como uma "História de Sucesso Europeu"



Leituras complementares

Artigos recentes, documentos de consenso e diretrizes internacionais, entre outros. Na biblioteca virtual da TECH o aluno terá acesso a tudo o que necessita para completar a sua capacitação





Análises de casos desenvolvidas e conduzidas por especialistas

A aprendizagem eficaz deve necessariamente ser contextual. Por esta razão, a TECH apresenta o desenvolvimento de casos reais nos quais o perito guiará o estudante através do desenvolvimento da atenção e da resolução de diferentes situações: uma forma clara e direta de alcançar o mais alto grau de compreensão.



Testing & Retesting

Os conhecimentos do aluno são periodicamente avaliados e reavaliados ao longo de todo o programa, através de atividades e exercícios de avaliação e auto-avaliação, para que o aluno possa verificar como está a atingir os seus objetivos.



Masterclasses

Há provas científicas sobre a utilidade da observação de peritos terceiros: Learning from an Expert fortalece o conhecimento e a recordação, e constrói confiança em futuras decisões difíceis.



Guias rápidos de atuação

A TECH oferece os conteúdos mais relevantes do curso sob a forma de folhas de trabalho ou guias de ação rápida. Uma forma sintética, prática e eficaz de ajudar os estudantes a progredir na sua aprendizagem.



06

Certificação

O Curso de Especialização em Gestão da Diabetes garante, para além da capacitação mais rigorosa e atualizada, o acesso a um certificado de Curso de Especialização emitido pela TECH Universidade Tecnológica.





“

Conclua este plano de estudos com sucesso e receba o seu certificado sem sair de casa e sem burocracias”

Este **Curso de Especialização em Gestão da Diabetes** conta com o conteúdo científico mais completo e atualizado do mercado.

Uma vez aprovadas as avaliações, o aluno receberá por correio, com aviso de receção, o certificado* correspondente ao título de **Curso de Especialização** emitido pela **TECH Universidade Tecnológica**.

Este certificado contribui significativamente para o desenvolvimento da capacitação continuada dos profissionais e proporciona um importante valor para a sua capacitação universitária, sendo 100% válido e atendendo aos requisitos normalmente exigidos pelas bolsas de emprego, concursos públicos e avaliação de carreiras profissionais.

Certificação: **Curso de Especialização em Gestão da Diabetes**

ECTS: **18**



*Apostila de Haia Caso o aluno solicite que o seu certificado seja apostilado, a TECH EDUCATION providenciará a obtenção do mesmo com um custo adicional.

futuro
saúde confiança pessoas
informação orientadores
educação certificação ensino
garantia aprendizagem
instituições tecnologia
comunidade comunidade
atenção personalizada
conhecimento inovação
presente qualidade
desenvolvimento site

tech universidade
tecnológica

Curso de Especialização Gestão da Diabetes

- » Modalidade: online
- » Duração: 6 meses
- » Certificação: TECH Universidade Tecnológica
- » Créditos: 18 ECTS
- » Horário: ao seu próprio ritmo
- » Exames: online

Curso de Especialização

Gestão da Diabetes

