

**Corso Universitario**

Sorveglianza della  
Salute Pubblica



## Corso Universitario Sorveglianza della Salute Pubblica

- » Modalità: online
- » Durata: 6 settimane
- » Titolo: TECH Università Tecnologica
- » Orario: a scelta
- » Esami: online

Accesso al sito web: [www.techtitute.com/it/medicina/corso-universitario/sorveglianza-salute-pubblica](http://www.techtitute.com/it/medicina/corso-universitario/sorveglianza-salute-pubblica)

# Indice

01

Presentazione

---

*pag. 4*

02

Obiettivi

---

*pag. 8*

03

Direzione del corso

---

*pag.12.*

04

Struttura e contenuti

---

*pag. 16*

05

Metodologia

---

*pag. 20*

06

Titolo

---

*pag. 28*

# 01

# Presentazione

La Sorveglianza della Salute Pubblica è diventato uno strumento vitale per controllare la diffusione delle malattie infettive. I dati del Centro Europeo per la Prevenzione e il Controllo delle Malattie mostrano che un monitoraggio efficace può ridurre significativamente sia la morbilità che la mortalità associata alle epidemie. A questo proposito, i medici svolgono un ruolo chiave rilevando precocemente le epidemie e implementando rapidamente misure di controllo per prevenire la diffusione delle malattie. Per questo motivo è fondamentale che gli specialisti siano all'avanguardia nelle procedure più sofisticate per rispondere agli avvisi. TECH implementa così un programma online incentrato sulle strategie di risposta alle emergenze sanitarie.





“

*Attraverso questo Corso Universitario 100% online progetterai le strategie più efficaci per il controllo delle patologie attraverso la sorveglianza e il monitoraggio continuo"*

L'Organizzazione Mondiale della Salute riferisce che si sta verificando un significativo aumento della prevalenza di malattie croniche (come Diabete o Ipertensione) su scala globale. In questo senso, l'entità riconosce che la Sorveglianza efficace di queste patologie può migliorare considerevolmente i risultati clinici attraverso l'identificazione precoce e la gestione adeguata di queste condizioni. Di fronte a questa realtà, i medici hanno la responsabilità di garantire che i sistemi di monitoraggio funzionino in modo efficiente e che i dati raccolti siano utilizzati per ottimizzare la Sanità Pubblica.

In questo scenario, TECH sviluppa un programma pionieristico nel monitoraggio della Sanità Pubblica. Ideato da esperti in materia, il percorso accademico approfondirà i meccanismi per la progettazione di programmi di protezione della salute. Sulla stessa linea, il piano di studi approfondirà l'interpretazione dei dati epidemiologici sulle malattie croniche, sottolineando l'importanza del follow-up per prevenire complicazioni nello stato clinico dei pazienti. Inoltre, i materiali didattici esamineranno le ultime tendenze nei Sistemi di Controllo di Farmacovigilanza in modo che gli studenti garantiscano che le persone ricevano trattamenti più vantaggiosi e riducano la probabilità di ulteriori danni.

Questo programma universitario ha un insegnamento online al 100%, consentendo ai medici di entrare nel programma comodamente. In questo modo, gli specialisti avranno solo bisogno di un dispositivo con accesso a Internet per ampliare le loro conoscenze e diventare un esperto in Sorveglianza della Sanità Pubblica. In questo senso, il titolo offre ai suoi studenti la metodologia più all'avanguardia oggi sul mercato: il *Relearning*. Questo sistema di insegnamento si basa sulla ripetizione dei contenuti più importanti per garantire un processo di apprendimento naturale che rimanga nella memoria degli lungo periodo di tempo.

Questo **Corso Universitario in Sorveglianza della Salute Pubblica** possiede il programma scientifico più completo e aggiornato del mercato. Le caratteristiche principali del programma sono:

- ♦ Sviluppo di casi pratici presentati da esperti in Sanità Pubblica e Gestione della Salute
- ♦ Contenuti grafici, schematici ed eminentemente pratici che forniscono informazioni scientifiche e pratiche sulle discipline essenziali per l'esercizio della professione
- ♦ Esercizi pratici che offrono un processo di autovalutazione per migliorare l'apprendimento
- ♦ Speciale enfasi sulle metodologie innovative
- ♦ Lezioni teoriche, domande all'esperto e/o al tutor, forum di discussione su questioni controverse e compiti di riflessione individuale
- ♦ Disponibilità di accesso ai contenuti da qualsiasi dispositivo fisso o portatile con una connessione internet



*TECH è un'università all'avanguardia tecnologica, che mette a tua disposizione tutte le sue risorse per aiutarti a raggiungere il successo nella tua professione"*

“

*Approfondirai le strategie più innovative per rispondere alle emergenze sanitarie come focolai di malattie infettive”*

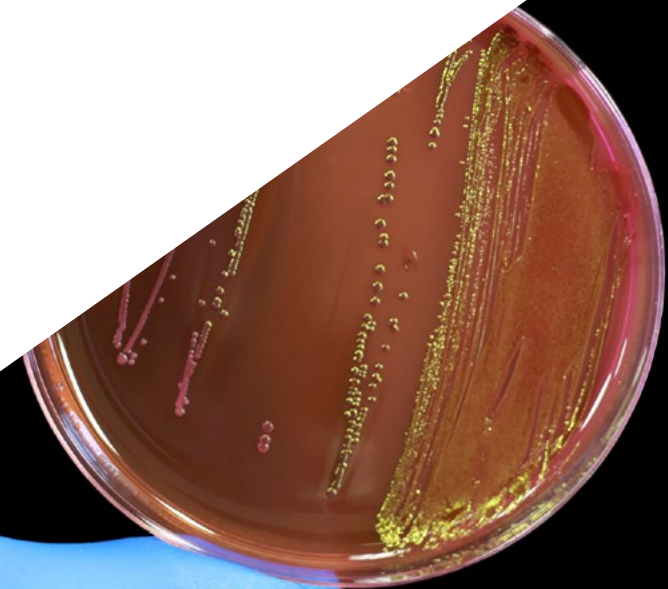
Il personale docente del programma comprende rinomati specialisti, che forniscono agli studenti le competenze necessarie a intraprendere un percorso di studio eccellente.

I contenuti multimediali, sviluppati in base alle ultime tecnologie educative, forniranno al professionista un apprendimento coinvolgente e localizzato, ovvero inserito in un contesto reale.

La creazione di questo programma è incentrata sull'Apprendimento Basato su Problemi, mediante il quale il professionista deve cercare di risolvere le diverse situazioni che gli si presentano durante il corso. Lo studente potrà usufruire di un innovativo sistema di video interattivi creati da esperti di rinomata fama

*Stai cercando di incorporare nella tua prassi clinica gli ultimi progressi nei Sistemi di Controllo di Farmacovigilanza? Raggiungilo con questo programma in sole 150 ore.*

*Approfitta tutti i vantaggi della metodologia Relearning, che ti permetterà di organizzare il tuo tempo e ritmo di studio, adattandolo ai tuoi orari.*





# 02 Obiettivi

Con questo programma, i medici acquisiranno una conoscenza completa dei diversi approcci alla Sorveglianza della Salute Pubblica. Allo stesso tempo, gli studenti svilupperanno competenze avanzate per analizzare i dati epidemiologici e prendere decisioni basate sui dati. A tal fine, i professionisti saranno altamente qualificati per elaborare strategie volte a ridurre l'incidenza e la prevalenza delle malattie, ottimizzando così la salute generale della popolazione. Inoltre, i medici garantiscono che i sistemi di sorveglianza siano efficienti e forniscano informazioni precise e tempestive.





“

*Progetterai efficaci strategie di prevenzione e controllo delle malattie per migliorare la salute generale della popolazione”*



## Obiettivi generali

---

- ◆ Sviluppare un quadro concettuale ampio e completo della situazione, delle sfide e delle esigenze della Sanità Pubblica nel XXI secolo
- ◆ Esaminare il quadro internazionale e globale delle politiche di sanità pubblica
- ◆ Determinare i fattori chiave per una corretta comunicazione in crisi sanitarie: comunicazione di crisi e crisi di comunicazione
- ◆ Identificare il quadro teorico e metodologico per la valutazione della Sanità Pubblica
- ◆ Identificare le fasi da seguire per la valutazione della malattia utilizzando dati epidemiologici
- ◆ Compilare la metodologia di ricerca relativa alla sorveglianza delle malattie
- ◆ Identificare i principali fattori di rischio e protettivi nelle malattie trasmissibili e non trasmissibili
- ◆ Analizzare l'importanza della valutazione della qualità degli studi di intervento
- ◆ Sviluppare le basi dell'epidemiologia clinica, la misura della frequenza e la distribuzione delle malattie
- ◆ Valutare criticamente l'efficacia e l'efficacia di interventi clinici, trattamenti farmacologici, interventi chirurgici e strategie di prevenzione
- ◆ Fondamenti dei principi del metodo epidemiologico
- ◆ Fondare i principi di promozione della salute, determinanti sociali della salute, teorie comportamentali legate alla salute e strategie per promuovere stili di vita sani e ambienti favorevoli alla salute
- ◆ Analizzare i principali rischi per la salute dei diversi gruppi vulnerabili
- ◆ Implementare una visione olistica e integrativa nella valutazione dell'impatto dei rischi ambientali sulla protezione della salute





## Obiettivi specifici

---

- ◆ Determinare i principi fondamentali di protezione e prevenzione della salute, tra cui sorveglianza epidemiologica, valutazione, gestione, controllo e comunicazione dei rischi
- ◆ Esaminare i sistemi di autocontrollo e di sorveglianza analizzando i pericoli e l'identificazione dei punti critici di controllo
- ◆ Approfondire i sistemi di ricerca e condurre un'analisi critica di indicatori, registri e sistemi di valutazione
- ◆ Determinare i requisiti di ricerca nella prevenzione primaria per le malattie croniche e valutare strategie efficaci
- ◆ Definire i termini necessari per la ricerca per il miglioramento nella progettazione, attuazione e valutazione di programmi di protezione e prevenzione nella salute
- ◆ Analizzare in modo dettagliato l'interpretazione dei dati epidemiologici relativi alla salute ambientale, compresa la sorveglianza delle malattie e dei fattori di rischio ambientali
- ◆ Descrivere i sistemi innovativi di controllo e prevenzione nella sorveglianza che consentono l'individuazione precoce di eventi avversi correlati ai medicinali
- ◆ Descrivere i sistemi di sorveglianza internazionale delle malattie e i sistemi di cooperazione tra di essi



# 03

## Direzione del corso

Il presente titolo universitario ha un personale docente di primo livello, composto da illustri esperti della Sorveglianza della Salute Pubblica. Questi professionisti possiedono un ampio bagaglio lavorativo, dove hanno fatto parte di prestigiose istituzioni sanitarie per ottimizzare il benessere di numerosi pazienti. In questo modo, questi specialisti hanno realizzato materiali didattici di alta qualità e rispondenti alle attuali esigenze del mercato del lavoro. Pertanto, gli studenti avranno accesso a un'esperienza accademica immersiva che aumenterà sostanzialmente i loro orizzonti professionali.





“

*La diversità di talenti del personale docente  
creerà un ambiente di apprendimento  
dinamico. Specializzati con i migliori!”*

## Direzione



### Dott.ssa Ruiz Redondo, Julia María

- ◆ Coordinatrice del Gruppo di Lavoro Nazionale sulla Salute Pubblica 2.0 presso la SEMG
- ◆ Coordinatrice della Direzione Generale della Salute Pubblica presso il Ministero della Sanità di Castiglia-La Mancha
- ◆ Coordinatrice del Gruppo Consultivo Regionale per l'Immunizzazione presso il Ministero della Sanità di Castiglia-La Mancha
- ◆ Ispettrice Infermiera nella Direzione di Coordinamento e Ispezione di Castiglia-la Mancha nel SESCAM
- ◆ Infermiera Specializzata nel Dipartimento di Emergenza Ospedaliera dell'Ospedale Generale di Tomelloso
- ◆ Master in Direzione Medica e Gestione Clinica presso l'UNED, ISCIII, Scuola Nazionale di Sanità
- ◆ Master in Vaccini presso l'Universidad Católica San Antonio de Murcia
- ◆ Master in Assistenza Infermieristica Specializzata in Emergenza, Area Critica del Paziente e Assistenza Post-Anestesia dell'Università di Valencia
- ◆ Master in Gestione dei Servizi Infermieristici dell'UNED
- ◆ Programma di Gestione Sanitaria Senior presso la San Telmo Business School
- ◆ Laurea in Infermieristica presso l'Università Cattolica di Ávila
- ◆ Laurea in Infermieristica presso l'Università di Jaén

## Personale docente

### Dott. Sanz Muñoz, Iván

- ◆ Responsabile Scientifico e Virologico presso il Centro Nazionale per l'Influenza di Valladolid
- ◆ Direttore e Coordinatore delle Giornate di Aggiornamento sull'Influenza presso il Centro Nazionale di Influenza
- ◆ Dottorato in Ricerca in Scienze della Salute presso l'Università di Valladolid
- ◆ Master Universitario in Vaccini presso l'Universidad Católica di San Antonio de Murcia
- ◆ Master in Genomica e Genetica Medica presso l'Università di Granada
- ◆ Master in Ricerca in Scienze della salute: Farmacologia, Neurobiologia e Nutrizione dell'Università di Valladolid
- ◆ Master in Antropologia e Genetica Forensi presso l'Università di Granada
- ◆ Laurea in Biologia conseguita presso l'Università di Salamanca
- ◆ Membro di: Rete Globale di Sorveglianza dell'Influenza (GISRS) dell'OMS, Istituto di Scienze della Salute di Castiglia e León (ICSCYL) e Centro di ricerca Biomedica Malattie Infettive (CYBERINFEC)

“

*Cogli l'occasione per conoscere gli ultimi sviluppi in questa materia e applicarli alla tua pratica quotidiana"*

# 04

## Struttura e contenuti

Con questa qualifica, i medici avranno una conoscenza olistica dei metodi di Sorveglianza della Salute Pubblica. Il piano di studi approfondirà i sistemi di autocontrollo, affrontando questioni quali l'istituzione di protocolli preventivi, l'identificazione dei rischi e il monitoraggio dei punti di controllo. Il programma analizzerà anche l'interpretazione dei dati epidemiologici sulle malattie croniche. In questo modo, gli studenti offriranno un'assistenza più personalizzata e basata sull'evidenza, adeguando i piani di trattamento in base alle caratteristiche epidemiologiche dei pazienti. Inoltre, il programma enfatizzerà l'importanza della farmacovigilanza per prevenire gli effetti collaterali negativi.



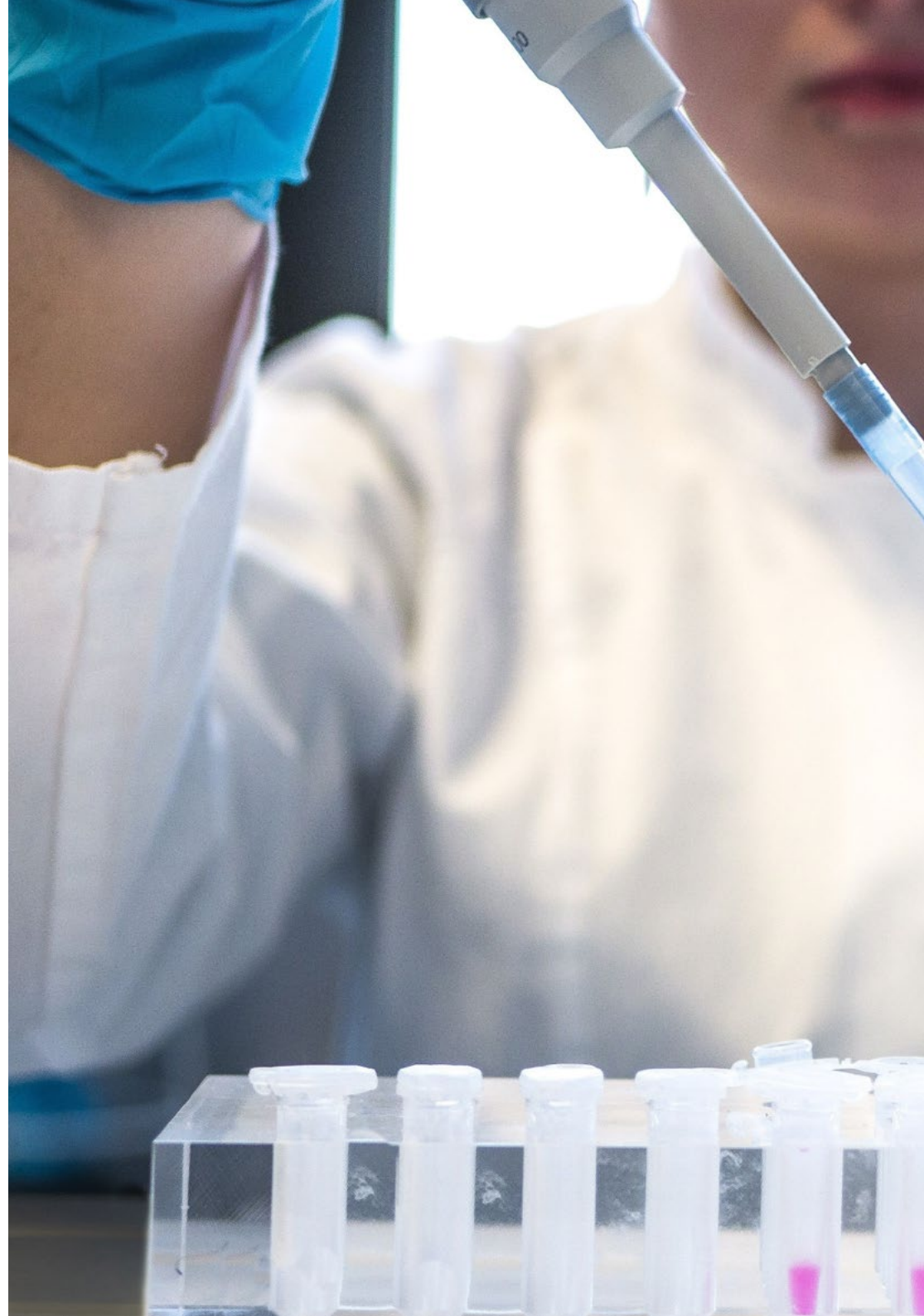


“

*Un programma di alto livello che percorre, in sole 150 ore, gli ultimi postulati scientifici nell'Analisi Epidemiologica delle malattie croniche"*

## Modulo 1. Sorveglianza della Salute Pubblica

- 1.1. Protezione, prevenzione e sorveglianza nella sanità pubblica: classificazione, valutazione, gestione e controllo e comunicazione dei rischi
  - 1.1.1. Protezione e prevenzione della salute
  - 1.1.2. Sorveglianza sanitaria e gestione dei rischi
  - 1.1.3. Comunicazione del rischio: Meccanismi e limitazioni
- 1.2. Sistemi di autocontrollo e sorveglianza: analisi dei pericoli e punti critici di controllo
  - 1.2.1. Istituzione di protocolli preventivi
  - 1.2.2. Identificazione e valutazione dei rischi
  - 1.2.3. Implementazione e monitoraggio: Punti di controllo
- 1.3. Ricerca e analisi critica di indicatori di processo e di risultato, registri e sistemi di valutazione. Sviluppo e innovazione
  - 1.3.1. Ricerca e analisi di indicatori
  - 1.3.2. Registro e valutazione per una gestione efficiente dei dati
  - 1.3.3. Innovazione nei sistemi di valutazione
- 1.4. Ricerca nella progettazione, attuazione e valutazione dell'impatto dei programmi di protezione e prevenzione in salute
  - 1.4.1. Meccanismi per l'elaborazione di programmi di protezione e prevenzione della salute
  - 1.4.2. Attuazione di programmi di protezione e prevenzione della salute
  - 1.4.3. Analisi dell'impatto dei programmi di protezione e prevenzione sulla salute
- 1.5. Analisi e interpretazione dei dati epidemiologici sulla salute ambientale: monitoraggio, stime, piani e programmi
  - 1.5.1. Importanza della salute ambientale per la salute umana
  - 1.5.2. Esplorazione dei dati epidemiologici ambientali
  - 1.5.3. Applicazione pratica dell'analisi dei dati ambientali
- 1.6. Interpretazione dei dati epidemiologici sulle malattie croniche e pianificazione: sorveglianza, stima, elaborazione di piani, programmi e screening
  - 1.6.1. Analisi epidemiologica delle malattie croniche: Importanza del monitoraggio
  - 1.6.2. Progettazione e sviluppo di interventi per malattie croniche
  - 1.6.3. Sorveglianza epidemiologica e analisi del carico di malattia







- 1.7. Ricerca sulla prevenzione primaria delle malattie croniche: protezione della salute
  - 1.7.1. Ricerca sulla prevenzione primaria delle malattie croniche
  - 1.7.2. Ricerca applicata nella prevenzione e protezione della salute
  - 1.7.3. Valutazione dell'impatto e comunicazione dei risultati
- 1.8. Innovazione nei sistemi di controllo e prevenzione nella farmacovigilanza: allerte e interventi preventivi
  - 1.8.1. Importanza della farmacovigilanza: Sicurezza nell'uso farmaci
  - 1.8.2. Progressi nei sistemi di controllo di farmacovigilanza
  - 1.8.3. Prevenzione dei rischi mediante interventi preventivi
- 1.9. Modelli di risposta agli allarmi, alle epidemie e alle emergenze. Sviluppo di protocolli e procedure
  - 1.9.1. Strategie di risposta alle emergenze sanitarie
  - 1.9.2. Sviluppo di protocolli per la gestione delle crisi
  - 1.9.3. Attuazione e valutazione delle risposte alle emergenze
- 1.10. Salute internazionale e innovazione in cooperazione internazionale per la sorveglianza epidemiologica
  - 1.10.1. Salute Internazionale: Panoramica della sorveglianza epidemiologica
  - 1.10.2. Innovazione nella cooperazione internazionale per la sorveglianza epidemiologica
  - 1.10.3. Sfide e futuro della cooperazione sanitaria internazionale

“ *Questo Corso Universitario permette di prepararti con simulazioni che forniscono un apprendimento programmato con situazioni reali. Iscriviti subito!* ”

05

# Metodologia

Questo programma ti offre un modo differente di imparare. La nostra metodologia si sviluppa in una modalità di apprendimento ciclico: *il Relearning*.

Questo sistema di insegnamento viene applicato nelle più prestigiose facoltà di medicina del mondo ed è considerato uno dei più efficaci da importanti pubblicazioni come il *New England Journal of Medicine*.





“

*Scopri il Relearning, un sistema che abbandona l'apprendimento lineare convenzionale, per guidarti attraverso dei sistemi di insegnamento ciclici: una modalità di apprendimento che ha dimostrato la sua enorme efficacia, soprattutto nelle materie che richiedono la memorizzazione”*

## In TECH applichiamo il Metodo Casistico

Cosa dovrebbe fare un professionista per affrontare una determinata situazione? Durante il programma affronterai molteplici casi clinici simulati ma basati su pazienti reali, per risolvere i quali dovrai indagare, stabilire ipotesi e infine fornire una soluzione. Esistono molteplici prove scientifiche sull'efficacia del metodo. Gli specialisti imparano meglio e in modo più veloce e sostenibile nel tempo.

*Grazie a TECH potrai sperimentare un modo di imparare che sta scuotendo le fondamenta delle università tradizionali di tutto il mondo.*



Secondo il dottor Gervas, il caso clinico è una presentazione con osservazioni del paziente, o di un gruppo di pazienti, che diventa un "caso", un esempio o un modello che illustra qualche componente clinica particolare, sia per il suo potenziale didattico che per la sua singolarità o rarità. È essenziale che il caso faccia riferimento alla vita professionale attuale, cercando di ricreare le condizioni reali della pratica professionale del medico.

“

*Sapevi che questo metodo è stato sviluppato ad Harvard nel 1912 per gli studenti di Diritto? Il metodo casistico consisteva nel presentare agli studenti situazioni reali complesse per far prendere loro decisioni e giustificare come risolverle. Nel 1924 fu stabilito come metodo di insegnamento standard ad Harvard”*

L'efficacia del metodo è giustificata da quattro risultati chiave:

1. Gli studenti che seguono questo metodo, non solo assimilano i concetti, ma sviluppano anche la capacità mentale, grazie a esercizi che valutano situazioni reali e richiedono l'applicazione delle conoscenze.
2. L'apprendimento è solidamente fondato su competenze pratiche, che permettono allo studente di integrarsi meglio nel mondo reale.
3. L'approccio a situazioni nate dalla realtà rende più facile ed efficace l'assimilazione delle idee e dei concetti.
4. La sensazione di efficienza degli sforzi compiuti diventa uno stimolo molto importante per gli studenti e si traduce in un maggiore interesse per l'apprendimento e in un aumento del tempo dedicato al corso.





## Metodologia Relearning

TECH coniuga efficacemente la metodologia del Caso di Studio con un sistema di apprendimento 100% online basato sulla ripetizione, che combina 8 diversi elementi didattici in ogni lezione.

Potenziamo il Caso di Studio con il miglior metodo di insegnamento 100% online: il Relearning.

*Il medico imparerà mediante casi reali e la risoluzione di situazioni complesse in contesti di apprendimento simulati. Queste simulazioni sono sviluppate grazie all'uso di software di ultima generazione per facilitare un apprendimento coinvolgente.*



All'avanguardia della pedagogia mondiale, il metodo Relearning è riuscito a migliorare i livelli di soddisfazione generale dei professionisti che completano i propri studi, rispetto agli indicatori di qualità della migliore università online del mondo (Columbia University).

Grazie a questa metodologia abbiamo formato con un successo senza precedenti più di 250.000 medici di tutte le specialità cliniche, indipendentemente dal carico chirurgico. La nostra metodologia pedagogica è stata sviluppata in un contesto molto esigente, con un corpo di studenti universitari di alto profilo socio-economico e un'età media di 43,5 anni.

*Il Relearning ti permetterà di apprendere con meno sforzo e più performance, impegnandoti maggiormente nella tua specializzazione, sviluppando uno spirito critico, difendendo gli argomenti e contrastando le opinioni: un'equazione che punta direttamente al successo.*

Nel nostro programma, l'apprendimento non è un processo lineare, ma avviene in una spirale (impariamo, disimpariamo, dimentichiamo e re-impariamo). Pertanto, combiniamo ciascuno di questi elementi in modo concentrico.

Il punteggio complessivo del sistema di apprendimento di TECH è 8.01, secondo i più alti standard internazionali.



Questo programma offre i migliori materiali didattici, preparati appositamente per i professionisti:



#### Materiali di studio

Tutti i contenuti didattici sono creati appositamente per il corso dagli specialisti che lo impartiranno, per fare in modo che lo sviluppo didattico sia davvero specifico e concreto.

Questi contenuti sono poi applicati al formato audiovisivo che supporterà la modalità di lavoro online di TECH. Tutto questo, con le ultime tecniche che offrono componenti di alta qualità in ognuno dei materiali che vengono messi a disposizione dello studente.



#### Tecniche chirurgiche e procedure in video

TECH rende partecipe lo studente delle ultime tecniche, degli ultimi progressi educativi e dell'avanguardia delle tecniche mediche attuali. Il tutto in prima persona, con il massimo rigore, spiegato e dettagliato affinché tu lo possa assimilare e comprendere. E la cosa migliore è che puoi guardarli tutte le volte che vuoi.



#### Riepiloghi interattivi

Il team di TECH presenta i contenuti in modo accattivante e dinamico in pillole multimediali che includono audio, video, immagini, diagrammi e mappe concettuali per consolidare la conoscenza.

Questo esclusivo sistema di specializzazione per la presentazione di contenuti multimediali è stato premiato da Microsoft come "Caso di successo in Europa".



#### Letture complementari

Articoli recenti, documenti di consenso e linee guida internazionali, tra gli altri. Nella biblioteca virtuale di TECH potrai accedere a tutto il materiale necessario per completare la tua specializzazione.







#### Analisi di casi elaborati e condotti da esperti

Un apprendimento efficace deve necessariamente essere contestuale. Per questa ragione, TECH ti presenta il trattamento di alcuni casi reali in cui l'esperto ti guiderà attraverso lo sviluppo dell'attenzione e della risoluzione di diverse situazioni: un modo chiaro e diretto per raggiungere il massimo grado di comprensione.



#### Testing & Retesting

Valutiamo e rivalutiamo periodicamente le tue conoscenze durante tutto il programma con attività ed esercizi di valutazione e autovalutazione, affinché tu possa verificare come raggiungi progressivamente i tuoi obiettivi.



#### Master class

Esistono evidenze scientifiche sull'utilità dell'osservazione di esperti terzi: la denominazione "Learning from an Expert" rafforza le conoscenze e i ricordi e genera sicurezza nel futuro processo decisionale.



#### Guide di consultazione veloce

TECH ti offre i contenuti più rilevanti del corso in formato schede o guide di consultazione veloce. Un modo sintetico, pratico ed efficace per aiutare lo studente a progredire nel suo apprendimento.



# 06 Titolo

Il Corso Universitario in Sorveglianza della Salute Pubblica garantisce, oltre alla preparazione più rigorosa e aggiornata, il conseguimento di una qualifica di Corso Universitario rilasciata da TECH Università Tecnologica.



“

*Porta a termine questo programma e ricevi la tua qualifica universitaria senza spostamenti o fastidiose formalità”*



Questo **Corso Universitario in Sorveglianza della Salute Pubblica** possiede il programma scientifico più completo e aggiornato del mercato.

Dopo aver superato la valutazione, lo studente riceverà mediante lettera certificata\* con ricevuta di ritorno, la sua corrispondente qualifica di **Corso Universitario** rilasciata da **TECH Università Tecnologica**.

Il titolo rilasciato da **TECH Università Tecnologica** esprime la qualifica ottenuta nel Corso Universitario, e riunisce tutti i requisiti comunemente richiesti da borse di lavoro, concorsi e commissioni di valutazione di carriere professionali.

Titolo: **Corso Universitario in Sorveglianza della Salute Pubblica**

Modalità: **online**

Durata: **6 settimane**



\*Apostille dell'Aia. Se lo studente dovesse richiedere che il suo diploma cartaceo sia provvisto di Apostille dell'Aia, TECH EDUCATION effettuerà le gestioni opportune per ottenerla pagando un costo aggiuntivo.

futuro  
salute fiducia persone  
educazione informazione tutor  
garanzia accreditamento insegnamento  
istituzioni tecnologia apprendimento  
comunità impegno  
attenzione personalizzata innovazione  
conoscenza presente qualità  
formazione online  
sviluppo istituzioni  
classe virtuale lingue

**tech** università  
tecnologica

**Corso Universitario**  
Sorveglianza della  
Salute Pubblica

- » Modalità: online
- » Durata: 6 settimane
- » Titolo: TECH Università Tecnologica
- » Orario: a scelta
- » Esami: online

