

Corso Universitario

Ematologia da un Punto di
Vista Clinico





tech università
tecnologica

Corso Universitario

Ematologia da unPunto di Vista Clinico

Modalità: **Online**

Durata: 12 **settimane**

Titolo: **TECH Università Tecnologica**

Ore teoriche: **150 O.**

Accesso al sito web: techtitude.com/medicina/corso-universitario/ematologia-punto-vista-clinico

Indice

01

Presentazione

pag. 4

02

Obiettivi

pag. 8

03

Direzione del corso

pag. 14

04

Struttura e contenuti

pag. 18

05

Metodologia

pag. 22

06

Titolo

pag. 30

01

Presentazione

Le conoscenze specifiche in ematologia dal punto di vista clinico richiedono che il professionista del laboratorio clinico sia intensamente qualificato e costantemente aggiornato per rimanere competitivo e all'avanguardia in questo settore di lavoro.

In questo completo Corso Universitario ti offriamo la possibilità di aumentare la tua competitività in modo semplice ed efficace.

Utilizzando le tecniche di insegnamento più avanzate, imparerai la teoria e la pratica di tutti i progressi richiesti per lavorare in un laboratorio di analisi cliniche di alto livello. Con una struttura e approccio pienamente compatibile con la tua vita personale o lavorativa.



“

*Le ultime tecniche e sistemi di lavoro in
Ematologia da un Punto di Vista Clinico in un
corso sviluppato con il sistema di insegnamento
più efficiente del mercato”*

Questo corso fornirà al professionista clinico conoscenze specialistiche nell'approccio alle patologie del sangue, sia oncologiche che non, o benigne, con l'obiettivo di ottenere gli strumenti necessari per poter effettuare un'adeguata diagnosi differenziale delle diverse malattie ematologiche.

Lo studio di laboratorio con analisi del sangue e striscio di sangue periferico, così come altri test più complessi, permette una diagnosi completa e specializzata delle malattie ematologiche più rilevanti.

Nel settore dell'ematologia, si occupa dello studio clinico e della diagnosi delle più frequenti alterazioni dei globuli rossi, dei globuli bianchi e delle piastrine, così come delle emopatie maligne, leucemie e linfomi.

Una revisione completa in cui si svilupperanno anche conoscenze specialistiche per lo studio delle alterazioni del sistema emostatico; patologia emorragica e problemi di ipercoagulabilità o trombosi, oltre a migliorare le competenze in emoterapia e medicina trasfusionale.

Questo **Corso Universitario in Ematologia da un Punto di Vista Clinico** ti offre le caratteristiche di un corso di alto livello scientifico, didattico e tecnologico. Queste sono alcune delle sue caratteristiche più rilevanti:

- ◆ Ultima tecnologia nel software di e-learning
- ◆ Sistema di insegnamento intensamente visivo, supportato da contenuti grafici e schematici di facile assimilazione e comprensione
- ◆ Sviluppo di casi di studio presentati da esperti attivi
- ◆ Sistemi di video interattivi di ultima generazione
- ◆ Insegnamento supportato dalla pratica online
- ◆ Sistemi di aggiornamento permanente
- ◆ Apprendimento autoregolato: piena compatibilità con altre occupazioni.
- ◆ Esercizi pratici per l'autovalutazione e la verifica dell'apprendimento
- ◆ Gruppi di sostegno e sinergie educative: domande all'esperto, forum di discussione e conoscenza
- ◆ Comunicazione con l'insegnante e lavoro di riflessione individuale
- ◆ Contenuti disponibili da qualsiasi dispositivo fisso o mobile dotato di connessione a internet
- ◆ Archivi di documentazione complementare sempre disponibili, anche dopo il corso universitario.



Con questo Corso Universitario potrai combinare un'istruzione di alta intensità con la tua vita professionale e personale, raggiungendo i tuoi obiettivi in modo semplice e reale"

“

Un corso altamente qualificato che ti permetterà di diventare uno dei professionisti più preparati in Ematologia all'interno di un laboratorio di analisi clinica”

Il personale docente di questo Corso Universitario è composto da professionisti che lavorano attualmente in un laboratorio clinico moderno e accreditato, con una base di preparazione molto solida e conoscenze aggiornate in discipline sia scientifiche che puramente tecniche.

In questo modo ci assicuriamo di fornirti l'aggiornamento formativo a cui miriamo. Un quadro multidisciplinare di professionisti formati ed esperti in diversi ambienti, che svilupperanno le conoscenze teoriche in modo efficace, ma soprattutto, metteranno al servizio del Corso Universitario le conoscenze pratiche derivate dalla loro esperienza: una delle qualità differenziali di questo programma.

Questa padronanza della materia è completata dall'efficacia del disegno metodologico di questo Corso Universitario in Ematologia da un Punto di Vista Clinico. Sviluppato da un team multidisciplinare di esperti che integrano gli ultimi progressi della tecnologia educativa. In questo modo, potrai studiare con una serie di strumenti multimediali comodi e versatili, che ti daranno l'operatività di cui hai bisogno nella tua specializzazione.

La progettazione di questo programma è incentrata sull'Apprendimento Basato sui Problemi: un approccio che concepisce l'apprendimento come un processo eminentemente pratico. Per raggiungere questo obiettivo in modalità remota, useremo la telepratica: Grazie all'aiuto di un innovativo sistema di video interattivo e del *Learnig From an Expert* potrai acquisire le conoscenze come se stessi affrontando il contesto che stai studiando in quel momento. Un concetto che ti permetterà di integrare e ancorare l'apprendimento in modo più realistico e permanente.

L'apprendimento di questo Corso Universitario si sviluppa attraverso i mezzi più sviluppati nella didattica online, per garantire che i tuoi sforzi ottengano i migliori risultati possibili.

Il nostro innovativo concetto di telepratica ti darà l'opportunità di imparare attraverso un'esperienza coinvolgente, che ti fornirà un'integrazione più rapida e una visione molto più realistica dei contenuti: “Learnig from an Expert”.



02

Obiettivi

L'obiettivo di questo programma è quello di fornire ai professionisti che lavorano nel laboratorio di analisi cliniche le conoscenze e le competenze necessarie per svolgere la loro attività utilizzando i protocolli e le tecniche più avanzate disponibili. Attraverso un approccio di lavoro totalmente adattabile allo studente, questo corso ti porterà progressivamente ad acquisire le competenze che ti spingeranno ad un livello professionale molto più alto.





“

Impara dai migliori le tecniche e le procedure del lavoro in analisi cliniche e preparati per lavorare nei migliori laboratori del settore”



Obiettivi generali

- ◆ Identificare le principali alterazioni ematologiche in un test analitico
- ◆ Proporre gli esami complementari essenziali per l'approccio clinico dei pazienti con un'emopatia
- ◆ Correlare i risultati di laboratorio con le entità cliniche
- ◆ Stabilire una diagnosi differenziale delle principali discrasie del sangue





Obiettivi specifici

Modulo 1

- ◆ Determinare le alterazioni quantitative e qualitative delle diverse cellule del sangue
- ◆ Approfondire lo studio delle alterazioni delle serie rosse nel sangue periferico
- ◆ Identificare le anomalie dei globuli bianchi e le loro cause principali
- ◆ Presentare i disturbi piastrinici più comuni
- ◆ Proporre una diagnosi differenziale delle sindromi mielodisplastiche e mieloproliferative
- ◆ Analizzare la batteria di test complementari per la valutazione iniziale delle leucemie acute
- ◆ Stabilire una diagnosi differenziale delle principali neoplasie linfoidi acute e croniche
- ◆ Indicare le varie patologie della coagulazione
- ◆ Stabilire linee guida appropriate per le procedure di trasfusione



Una spinta al tuo CV che ti darà la competitività dei professionisti più preparati sul mercato del lavoro”

03

Direzione del corso

Come parte del concetto di qualità totale del nostro corso, siamo orgogliosi di mettere a tua disposizione un corpo docente di altissimo livello, scelto per la sua comprovata esperienza. Professionisti di diverse aree e competenze che compongono un team multidisciplinare completo. Un'opportunità unica per imparare dai migliori.



“

Un eccellente corpo docente, composto da professionisti di diverse aree di competenza, saranno i tuoi insegnanti durante lo studio: un'occasione unica da non perdere"

Direttore Ospite Internazionale

Il Dott. Jeffrey Jhang è un esperto di Patologia Clinica e Medicina di Laboratorio. Ha vinto numerosi premi in questi campi, tra cui il Dott. Joseph G. Fink Award del Columbia University College of Medicine and Surgery, oltre ad altri riconoscimenti del College of American Pathologists.

La sua leadership scientifica è rimasta latente nel suo ampio lavoro come Direttore Medico del Centro di Laboratorio Clinico presso la Icahn School of Medicine del Mount Sinai. Qui coordina il Dipartimento di Medicina Trasfusionale e Terapia Cellulare. Il Dott. Jhang ha anche ricoperto ruoli di leadership nel Laboratorio Clinico del New York University Langone Health Center e come Responsabile del Servizio di Laboratorio del Tisch Hospital.

Grazie a queste esperienze, ha acquisito la padronanza di varie funzioni, come la supervisione e la gestione delle operazioni di laboratorio in conformità con i principali standard e protocolli normativi. A sua volta, ha collaborato con team interdisciplinari per contribuire alla diagnosi accurata e alla cura di diversi pazienti. Inoltre, ha guidato iniziative per migliorare la qualità, le prestazioni e l'efficienza delle strutture tecniche di analisi.

Allo stesso tempo, il Dott. Jhang è un prolifico autore accademico. I suoi articoli riguardano la ricerca scientifica in diversi campi della salute, dalla cardiologia all'ematologia. Inoltre, è membro di diversi comitati nazionali e internazionali che definiscono le normative per



Dr. Jhang, Jeffrey

- Direttore dei Laboratori Clinici presso la NYU Langone Health, New York, USA
 - Direttore dei Laboratori Clinici presso l'Ospedale Tisch della NYU, New York, USA
 - Professore di Patologia presso la Scuola di Medicina Grossman della NYU
 - Direttore Medico del Centro di Laboratorio Clinico presso il Mount Sinai Health System
 - Direttore della Banca del Sangue e del Servizio Trasfusionale dell'Ospedale Mount Sinai
 - Direttore del Laboratorio Speciale di Ematologia e Coagulazione del Columbia University Irving Medical Center
 - Direttore del Centro di Raccolta e Trattamento del Tessuto Paratiroideo, Columbia University Irving Medical Center
 - Direttore aggiunto di Medicina Trasfusionale presso il Columbia University Irving Medical Center
 - Specialista in Medicina Trasfusionale presso la Banca del Sangue di New York
 - Dottorato di ricerca presso la Scuola di Medicina Icahn del Mount Sinai
 - Specializzazione in Patologia Anatomica e Clinica presso l'Ospedale NewYork-Presbyterian
- Membro di:

“

Grazie a TECH potrai apprendere con i migliori professionisti del mondo”

Direzione



Dott.ssa Montserrat Cano Armenteros

- Laurea in Biologia Università di Alicante
- Master in Studi Clinici Università di Siviglia
- Master ufficiale in Ricerca sull'assistenza primaria presso l'Università Miguel Hernández di Alicante per il dottorato Riconoscimento dell'Università di Chicago, USA Eccezionale
- Corso di Specializzazione di Attitudine Pedagogica (CAP) Università di Alicante

Professori

Dott. Carmona Talavera, Diego

- ◆ Laureato in Biochimica presso l'Università di Cordoba (2014).
- ◆ Specialista in Analisi Cliniche via BIR (2020)
- ◆ Master sulle Basi Teoriche e le Procedure di Laboratorio della Riproduzione Assistita presso l'Università di Valencia (2019) Esperto Universitario in Genetica Medica e Genomica presso l'Università Cattolica San Antonio di Murcia (2020)
- ◆ Diploma specialistico in gestione dei servizi sanitari dell'Università di Sevilla (2019)
- ◆ Professore di Citologia, Istologia ed Embriologia presso GoBIR (2019)
- ◆ Coordinatore di sede presso GoFIR di Valencia (dal 2019)
- ◆ Docente di Biochimica, Biologia Molecolare e Genetica presso GoFIR (dal 2017).
- ◆ Specialista in Analisi Cliniche, Responsabile di Laboratorio dell'Ospedale Vithas Valencia Consuelo (luglio - novembre 2020)
- ◆ Membro della Commissione Nuovi Specialisti AEFA (da luglio 2020)
- ◆ Membro della Commissione Nazionale di Analisi Clinica per Residenti (da maggio 2018).
- ◆ Biochimico interno di analisi cliniche presso l'Ospedale Universitario Dott. Peset di Valencia (2016-2020)
- ◆ Borsa di studio di collaborazione del MECD nel Dipartimento di Biochimica e Biologia
- ◆ Medico Molecolare della UCO (corso 2013-2014)



04

Struttura e contenuti

I contenuti di questo corso sono stati sviluppati da vari esperti in questo ambito con un chiaro obiettivo: permettere agli studenti di raggiungere tutte le abilità necessarie per diventare veri esperti in materia.

Un programma completo e ben strutturato che ti porterà ai più alti standard di qualità e successo.



“

Ottieni la capacità di competere tra i migliori professionisti dell'analisi clinica con questo corso completo che ti stimolerà nella tua professione"

Modulo 1. Ematologia

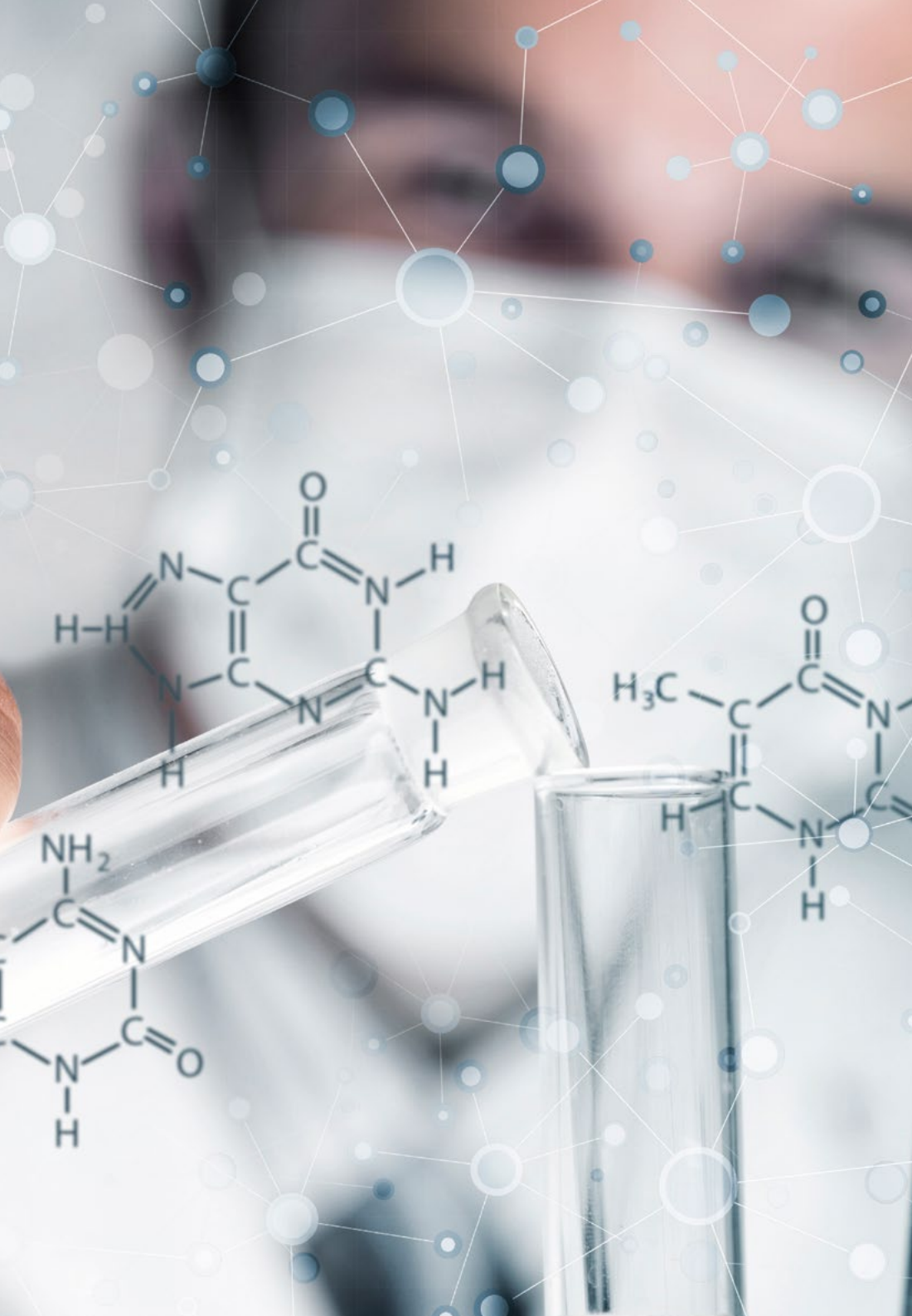
- 1.1. Introduzione al sistema ematopoietico e tecniche di studio
 - 1.1.1. Classificazione delle cellule del sangue ed ematopoiesi
 - 1.1.2. Emocitometria e studio del campione di sangue
 - 1.1.3. Studio del midollo osseo
 - 1.1.4. Ruolo dell'immunofenotipizzazione nella diagnosi delle emopatie
 - 1.1.5. Citogenetica e biologia molecolare nella diagnosi ematologica
- 1.2. Diagnosi dei disturbi eritrocitari. Anemie, eritrocitosi, emoglobinopatie e talassemie
 - 1.2.1. Classificazione dei tipi di anemia
 - 1.2.1.1. Classificazione eziopatogenetica
 - 1.2.1.2. Classificazione secondo il CVM
 - 1.2.1.2.1. Anemia microcitica
 - 1.2.1.2.2. Anemia normocitica
 - 1.2.1.2.3. Anemia macrocitica
 - 1.2.2. Eritrocitosi. Diagnosi differenziale
 - 1.2.2.1. Eritrocitosi primaria
 - 1.2.2.1. Eritrocitosi secondaria
 - 1.2.3. Emoglobinopatie e talassemie
 - 1.2.3.1. Classificazione
 - 1.2.3.2. Diagnosi di laboratorio
- 1.3. Alterazioni quantitative della serie bianca
 - 1.3.1. Neutrofili: Neutropenia e neutrofilia
 - 1.3.2. Linfociti: linfopenia e linfocitosi
- 1.4. Diagnosi delle alterazioni delle piastrine
 - 1.4.1. Alterazioni morfologiche: trombocitopatie
 - 1.4.2. Trombocitopenie: Approccio diagnostico
- 1.5. Sindromi mieloproliferative e mielodisplastiche





- 1.5.1. Risultati di laboratorio ed esami complementari
 - 1.5.1.1. Emogramma e campione di sangue periferico
 - 1.5.1.2. Studio del midollo osseo
 - 1.5.1.2.1. Morfologia del midollo osseo
 - 1.5.1.2.2. Citometria di flusso
 - 1.5.1.2.3. Citogenetica
 - 1.5.1.2.4. Biologia molecolare
- 1.5.2. Classificazione diagnostica: Diagnosi differenziale
- 1.6. Gammopatie monoclonali: Mieloma multiplo
 - 1.6.1. Studio delle gammopatie monoclonali
 - 1.6.1.1. Morfologia del midollo osseo
 - 1.6.1.2. Studio della componente monoclonale
 - 1.6.1.3. Altri studi di laboratorio
 - 1.6.2. Classificazione delle gammopatie monoclonali: Diagnosi differenziale
 - 1.6.2.1. Gammopatia monoclonale di significato incerto e mieloma quiescente
 - 1.6.2.2. Mieloma multiplo
 - 1.6.2.2.1. Criteri diagnostici
 - 1.6.2.3. Amiloidosi
 - 1.6.2.4. Macroglobulinemia di Waldenström
- 1.7. Diagnosi differenziale delle leucemie acute
 - 1.7.1. Leucemia mieloide acuta. Leucemia prolinfocitica
 - 1.7.1.1. Risultati di laboratorio ed esami complementari
 - 1.7.1.2. Emogramma e campione di sangue periferico
 - 1.7.1.3. Studio del midollo osseo
 - 1.7.1.3.1. Morfologia del midollo osseo
 - 1.7.1.3.2. Citometria di flusso
 - 1.7.1.3.3. Citogenetica
 - 1.7.1.3.4. Biologia molecolare
 - 1.7.1.4. Classificazione diagnostica

- 1.7.2. Leucemia linfoide acuta
 - 1.7.2.1 Risultati di laboratorio ed esami complementari
 - 1.7.2.2. Emogramma e campione di sangue periferico
 - 1.7.2.3. Studio del midollo osseo
 - 1.7.1.2.1. Morfologia del midollo osseo
 - 1.7.1.2.2. Citometria di flusso
 - 1.7.1.2.3. Citogenetica
 - 1.7.1.2.4. Biologia molecolare
 - 1.7.2.4. Classificazione diagnostica
- 1.8. Neoplasie B e T mature
 - 1.8.1. Sindromi linfoproliferative croniche B e leucemia linfocitica cronica
 - 1.8.1.1. Studi di laboratorio e diagnosi differenziale
 - 1.8.1.1.1. Leucemia linfocitica cronica
 - 1.8.1.1.2. Tricoleucemia
 - 1.8.1.1.3. Linfoma della zona marginale splenica
 - 1.8.1.1.4. Leucemia prolinfocitica
 - 1.8.1.1.5. Leucemia a linfociti granulari
 - 1.8.2. Linfomi non-Hodgkin
 - 1.8.2.1. Studio iniziale e diagnosi
 - 1.8.2.2. Classificazione delle neoplasie linfoidi
 - 1.8.2.2.1. Linfoma follicolare
 - 1.8.2.2.2. Linfoma a cellule mantellari
 - 1.8.2.2.3. Linfoma B diffuso di cellule grandi
 - 1.8.2.2.4. Linfoma MALT
 - 1.8.2.2.5. Linfoma di Burkitt
 - 1.8.2.2.6. Linfomi T periferici
 - 1.8.2.2.7. Linfomi cutanei
 - 1.8.2.2.8. Altri
- 1.8.2. Linfoma di Hodgkin
 - 1.8.2.1. Esami complementari
 - 1.8.2.2. Classificazione istologica
- 1.9. Diagnosi dei disturbi della coagulazione
 - 1.9.1. Studio della diatesi emorragica
 - 1.9.1.1. Esami iniziali
 - 1.9.1.2. Studi specifici
 - 1.9.2. Disturbi congeniti della coagulazione
 - 1.9.2.1. Emofilia A e B
 - 1.9.2.2. Malattia di von Willebrand
 - 1.9.2.3. Altre coagulopatie congenite
 - 1.9.3. Alterazioni acquisite della coagulazione
 - 1.9.4. Trombosi e trombofilia. Sindrome antifosfolipidica
 - 1.9.5. Monitoraggio della terapia anticoagulante
- 1.10. Introduzione all'emoterapia
 - 1.10.1. Gruppi sanguigni
 - 1.10.2. Componenti del sangue
 - 1.10.3. Raccomandazioni per l'uso di prodotti sanguigni
 - 1.10.4. Reazioni trasfusionali più comuni



“

*Un'esperienza formativa unica,
chiave e decisiva per potenziare il
tuo sviluppo professionale”*

05

Metodologia

Questo programma ti offre un modo differente di imparare. La nostra metodologia si sviluppa in una modalità di apprendimento ciclico: ***il Relearning***.

Questo sistema di insegnamento viene applicato nelle più prestigiose facoltà di medicina del mondo ed è considerato uno dei più efficaci da importanti pubblicazioni come il ***New England Journal of Medicine***.



“

Scopri il Relearning, un sistema che abbandona l'apprendimento lineare convenzionale, per guidarti attraverso dei sistemi di insegnamento ciclici: una modalità di apprendimento che ha dimostrato la sua enorme efficacia, soprattutto nelle materie che richiedono la memorizzazione”

In TECH applichiamo il Metodo Casistico

Cosa dovrebbe fare un professionista per affrontare una determinata situazione? Durante il programma affronterai molteplici casi clinici simulati ma basati su pazienti reali, per risolvere i quali dovrai indagare, stabilire ipotesi e infine fornire una soluzione. Esistono molteplici prove scientifiche sull'efficacia del metodo. Gli specialisti imparano meglio e in modo più veloce e sostenibile nel tempo.

Grazie a TECH potrai sperimentare un modo di imparare che sta scuotendo le fondamenta delle università tradizionali di tutto il mondo.



Secondo il dottor Gérvas, il caso clinico è una presentazione con osservazioni del paziente, o di un gruppo di pazienti, che diventa un "caso", un esempio o un modello che illustra qualche componente clinica particolare, sia per il suo potenziale didattico che per la sua singolarità o rarità. È essenziale che il caso faccia riferimento alla vita professionale attuale, cercando di ricreare le condizioni reali della pratica professionale del medico.

“

Sapevi che questo metodo è stato sviluppato ad Harvard nel 1912 per gli studenti di Diritto? Il metodo casistico consisteva nel presentare situazioni reali complesse per far prendere loro decisioni e giustificare come risolverle. Nel 1924 fu stabilito come metodo di insegnamento standard di Harvard.

L'efficacia del metodo è giustificata da quattro risultati chiave:

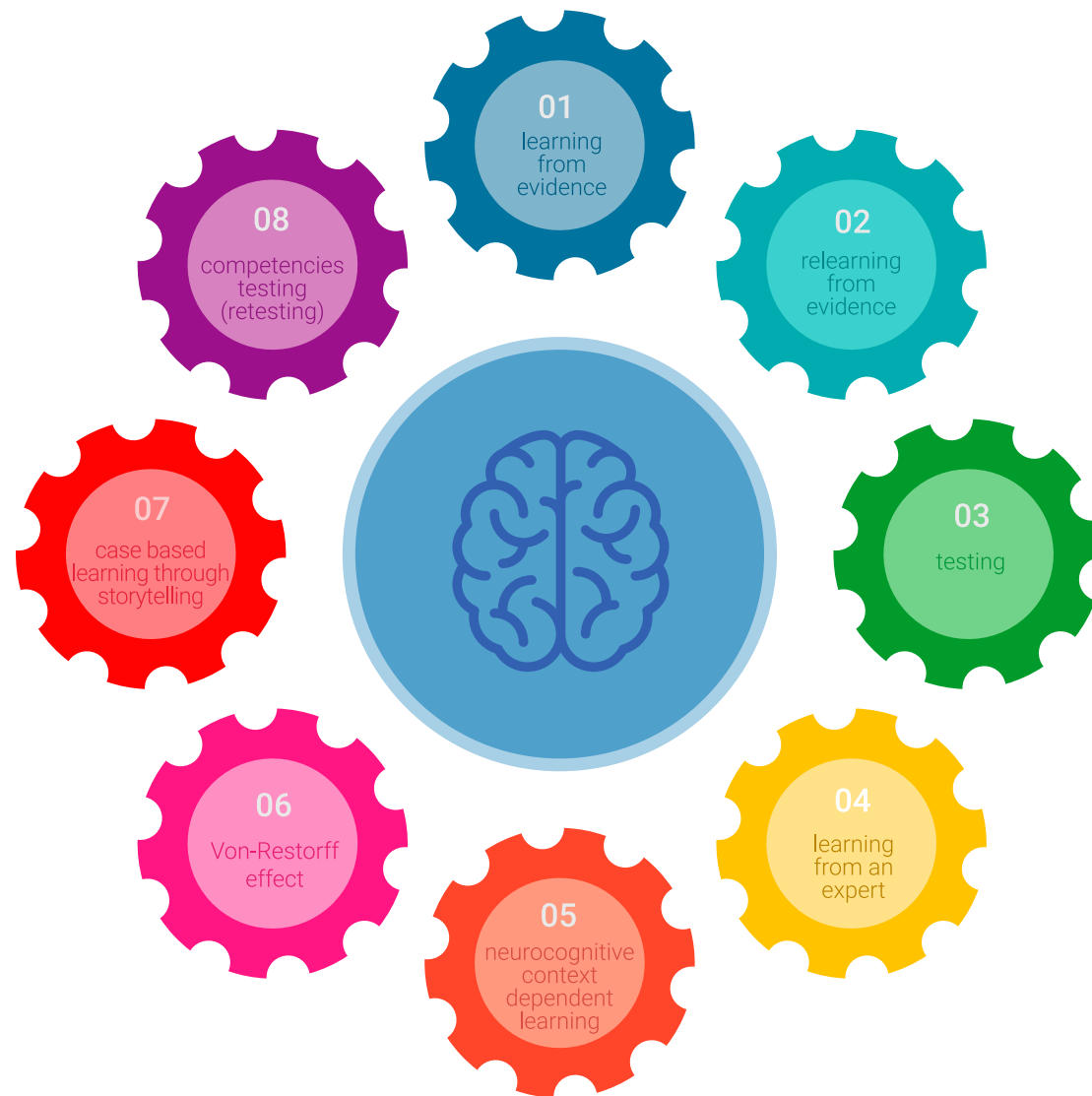
1. Gli studenti che seguono questo metodo, non solo assimilano i concetti, ma sviluppano anche la capacità mentale, grazie a esercizi che valutano situazioni reali e richiedono l'applicazione delle conoscenze.
2. L'apprendimento è solidamente fondato su competenze pratiche, che permettono allo studente di integrarsi meglio nel mondo reale.
3. L'approccio a situazioni nate dalla realtà rende più facile ed efficace l'assimilazione delle idee e dei concetti.
4. La sensazione di efficienza degli sforzi compiuti diventa uno stimolo molto importante per gli studenti e si traduce in un maggiore interesse per l'apprendimento e in un aumento del tempo dedicato al corso.



Metodologia Relearning

TECH perfeziona il metodo casistico di Harvard con la migliore metodologia di insegnamento del momento, 100% online: il Relearning.

La nostra università è la prima al mondo a coniugare lo studio di casi clinici con un sistema di apprendimento 100% online basato sulla ripetizione e che combina un minimo di 8 elementi diversi in ogni lezione: una vera rivoluzione rispetto al semplice studio e all'analisi di casi.



Il medico imparerà mediante casi reali e la risoluzione di situazioni complesse in contesti di apprendimento simulati. Queste simulazioni sono sviluppate grazie all'uso di software di ultima generazione per facilitare un apprendimento coinvolgente.

All'avanguardia della pedagogia mondiale, il metodo Relearning è riuscito a migliorare i livelli di soddisfazione generale dei professionisti che completano i propri studi, rispetto agli indicatori di qualità della migliore università online del mondo in lingua spagnola (Columbia University).

Grazie a questa metodologia abbiamo formato con un successo senza precedenti più di 250.000 medici di tutte le specialità cliniche, indipendentemente dal carico chirurgico. La nostra metodologia pedagogica è stata sviluppata in un contesto molto esigente, con un corpo di studenti universitari di alto profilo socioeconomico e un'età media di 43,5 anni.

Il Relearning ti permetterà di apprendere con meno sforzo e maggior rendimento, impegnandoti maggiormente nella tua specializzazione, sviluppando uno spirito critico, difendendo gli argomenti e contrastando le opinioni: un'equazione che punta direttamente al successo.

Nel nostro programma, l'apprendimento non è un processo lineare, ma avviene in spirale (impariamo, disimpariamo, dimentichiamo e re-impariamo). Pertanto, combiniamo ciascuno di questi elementi in modo concentrico.

Il punteggio complessivo del sistema di apprendimento di TECH è 8.01, secondo i più alti standard internazionali.



Questo programma offre i migliori materiali didattici, preparati appositamente per i professionisti:



Materiale di studio

Tutti i contenuti didattici sono creati appositamente per il corso dagli specialisti che lo impartiranno, per fare in modo che lo sviluppo didattico sia davvero specifico e concreto.

Questi contenuti sono poi applicati al formato audiovisivo che supporterà la modalità di lavoro online di TECH. Tutto questo, con le ultime tecniche che offrono componenti di alta qualità in ognuno dei materiali che vengono messi a disposizione dello studente.



Tecniche chirurgiche e procedure in video

TECH rende partecipe lo studente delle ultime tecniche, degli ultimi progressi educativi e dell'avanguardia delle tecniche mediche attuali. Il tutto in prima persona, con il massimo rigore, spiegato e dettagliato affinché tu lo possa assimilare e comprendere. E la cosa migliore è che puoi guardarli tutte le volte che vuoi.



Riepiloghi interattivi

Il team di TECH presenta i contenuti in modo accattivante e dinamico in pillole multimediali che includono audio, video, immagini, diagrammi e mappe concettuali per consolidare la conoscenza.

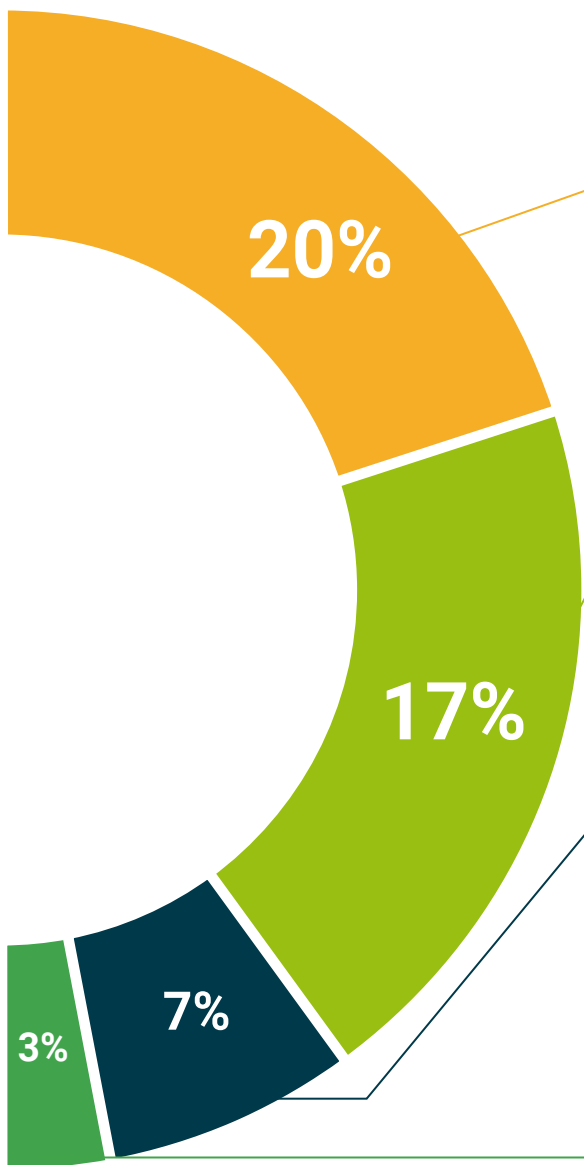
Questo esclusivo sistema di formazione per la presentazione di contenuti multimediali è stato premiato da Microsoft come "Caso di successo in Europa".



Letture complementari

Articoli recenti, documenti di consenso e linee guida internazionali, tra gli altri. Nella biblioteca virtuale di TECH potrai accedere a tutto il materiale necessario per completare la tua formazione.





Analisi di casi elaborati e condotti da esperti

Un apprendimento efficace deve necessariamente essere contestuale. Per questa ragione, TECH ti presenta il trattamento di alcuni casi reali in cui l'esperto ti guiderà attraverso lo sviluppo della cura e della risoluzione di diverse situazioni: un modo chiaro e diretto per raggiungere il massimo grado di comprensione.



Testing & Retesting

Valutiamo e rivalutiamo periodicamente le tue conoscenze durante tutto il programma con attività ed esercizi di valutazione e di autovalutazione, affinché tu possa verificare come raggiungi progressivamente i tuoi obiettivi.



Master class

Esistono evidenze scientifiche sull'utilità dell'osservazione di esperti terzi: la denominazione "Learning from an Expert" rafforza le conoscenze e i ricordi e genera sicurezza nel futuro processo decisionale.



Guide di consultazione veloce

TECH ti offre i contenuti più rilevanti del corso in formato schede o guide di consultazione veloce. Un modo sintetico, pratico ed efficace per aiutare lo studente a progredire nel suo apprendimento.



06

Titolo

Il Corso Universitario in Ematologia da un Punto di Vista Clinico, oltre alla formazione più rigorosa e aggiornata, l'accesso al Master rilasciato dalla TECH Università Tecnologica.



“

Includi nella tua istruzione un Corso Universitario in Ematologia da un Punto di Vista Clinico: un valore aggiunto altamente qualificato per qualsiasi specialista di quest'area”

Questo **Corso Universitario in Ematologia da un Punto di Vista Clinico** possiede il programma scientifico più completo e aggiornato presente sul mercato.

Dopo aver superato le valutazioni, lo studente riceverà, mediante lettera certificata* con ricevuta di ritorno, il suo corrispondente titolo **Corso Universitario** rilasciato da **TECH Università Tecnologica**.

Il titolo rilasciato da **TECH Università Tecnologica** indica la qualifica ottenuta nel Corso Universitario e soddisfa i requisiti comunemente richiesti da borse di lavoro, concorsi e commissioni di valutazione di carriere professionali.

Titolo: **Corso Universitario in Ematologia da un Punto di Vista Clinico**

N.° Ore Ufficiali: **150 O.**



*Apostille dell'Aia Se lo studente dovesse richiedere che il suo diploma cartaceo sia provvisto di Apostille dell'Aia, TECH EDUCATION effettuerà le gestioni opportune per ottenerla pagando un costo aggiuntivo.

futuro
salute fiducia persone
educazione informazione tutor
garanzia accreditamento insegnamento
istituzioni tecnologia apprendimento
comunità impegno
attenzione personalizzata innovazione
conoscenza presente qualità
formazione online
sviluppo istituzioni
classe virtuale lingu

tech università
tecnologica

Corso Universitario
Ematologia da un
Punto di Vista Clinico

Modalità: **Online**

Durata: 12 **settimane**

Titolo: **TECH Università Tecnologica**

Ore teoriche: **150 O.**

Corso Universitario

Ematologia da un Punto di
Vista Clinico

HbA1c - Test

tech università
tecnologica