

Corso Universitario

Diagnosi Cutanea Applicata alla Cosmesi





Corso Universitario Diagnosi Cutanea Applicata alla Cosmesi

- » Modalità: online
- » Durata: 12 settimane
- » Titolo: TECH Università Tecnologica
- » Dedizione: 16 ore/settimana
- » Orario: a scelta
- » Esami: online

Accesso al sito web: www.techitute.com/it/medicina/corso-universitario/diagnosi-cutanea-applicata-cosmesi

Indice

01

Presentazione

pag. 4

02

Obiettivi

pag. 8

03

Direzione del corso

pag. 12

04

Struttura e contenuti

pag. 16

05

Metodologia

pag. 22

06

Titolo

pag. 30

01

Presentazione

La pelle, oltre ad essere l'organo più esteso del corpo umano, è anche il più esposto a diversi tipi di patologie. Per questo motivo, per prevenire o curare i problemi dermatologici, è necessario conoscere il dovuto processo di diagnosi, che permette di individuare l'origine della patologia e il suo successivo trattamento con prodotti cosmetici. Al fine di offrire un aggiornamento diagnostico mirato applicato ai cosmetici, TECH ha progettato questo programma con l'obiettivo di identificare i principali strumenti di scoperta e gli esami medici campione. Grazie al formato 100% online, lo specialista non dovrà trascurare nessun aspetto della sua vita personale, potendo scaricare tutti i contenuti per approfondirli quando e dove vuole.



“

Fare una diagnosi corretta è essenziale per la soluzione dei problemi dermatologici, e con questo Corso Universitario individuerai i principali strumenti e metodi aggiornati in campo cosmetico”

Negli ultimi anni, le tecniche e i metodi per una diagnosi corretta sono cambiati, quindi il professionista medico deve conoscere gli ultimi aggiornamenti in termini di analisi dei campioni, raccolta di informazioni ed esecuzione di test. Per questo motivo, sono necessarie diagnosi più approfondite, che forniranno maggiori risposte alle possibili soluzioni mediche del futuro.

Inoltre, il professionista sarà in grado di individuare nuovi strumenti che gli permetteranno di fornire soluzioni alle esigenze del paziente, partendo da una prima valutazione e conoscendo le future patologie che potrebbero svilupparsi. In questo senso, la diagnosi è importante, perché è il punto di partenza per il corretto sviluppo e trattamento della malattia.

Tuttavia, quando si tratta soprattutto di patologie cutanee, una diagnosi corretta può portare a un trattamento basato sui cosmetici o con un forte supporto da parte loro. Per questo motivo è più che necessario che gli specialisti di vari settori aggiornino le loro conoscenze in questa specialità, poiché i progressi nella consulenza cosmetica per unghie, capelli e cuoio capelluto fanno la differenza quando si tratta di un trattamento cosmetico.

È stato quindi creato questo Corso Universitario di TECH, che fornisce al professionista le conoscenze più aggiornate sulla permeabilità cutanea dei cosmetici, sull'acne, sulle smagliature e altre condizioni di particolare interesse. Il programma è presentato in un formato comodo e accessibile al 100% online. Inoltre, il medico avrà il supporto di un personale docente specializzato nell'area, che sarà disponibile in qualsiasi momento per risolvere dubbi e perplessità durante lo sviluppo del programma. Si tratta quindi di un'opportunità unica per lavorare al perfezionamento delle proprie competenze professionali attraverso un percorso di studio austero, dinamico e multidisciplinare, adattato alle proprie esigenze accademiche.

Questo **Corso Universitario in Diagnosi Cutanea Applicata alla Cosmesi** possiede il programma scientifico più completo e aggiornato del mercato. Le caratteristiche principali del programma sono:

- ♦ Sviluppo di casi di studio presentati da esperti in Scienza Cosmetica e Tecnologia
- ♦ Contenuti grafici, schematici ed eminentemente pratici che forniscono informazioni scientifiche e pratiche riguardo alle discipline essenziali per l'esercizio della professione
- ♦ Esercizi pratici che offrono un processo di autovalutazione per migliorare l'apprendimento
- ♦ Enfasi sulle metodologie innovative
- ♦ Lezioni teoriche, domande all'esperto, forum di discussione su questioni controverse e compiti di riflessione individuale
- ♦ Disponibilità di accesso ai contenuti da qualsiasi dispositivo fisso o portatile con una connessione internet



Potrai aggiornare le tue conoscenze con esperti del settore con oltre 10 anni di esperienza nel settore cosmetico"

“

Questo Corso Universitario ti fornirà gli strumenti necessari per una corretta diagnosi cutanea, applicando i migliori prodotti cosmetici per risolvere il problema”

Il personale docente del programma comprende rinomati specialisti, che forniscono agli studenti le competenze necessarie a intraprendere un percorso di studio eccellente.

I contenuti multimediali, sviluppati in base alle ultime tecnologie educative, forniranno al professionista un apprendimento coinvolgente e localizzato, ovvero inserito in un contesto reale.

La creazione di questo programma è incentrata sull'Apprendimento Basato sui Problemi, mediante il quale il professionista deve cercare di risolvere le diverse situazioni di pratica professionale che gli si presentano durante il corso. Lo studente potrà usufruire di un innovativo sistema di video interattivi creati da esperti di rinomata fama.

Un programma 100% online, che ti permetterà di gestire il tuo tempo e di seguire il Corso Universitario nel momento che preferisci.

Questo Corso Universitario è l'opzione migliore per te, in quanto troverai informazioni inedite sui processi diagnostici della pelle.



02

Obiettivi

L'obiettivo principale di TECH per questo particolare Corso Universitario è quello di fornire ai professionisti del settore medico gli strumenti necessari per una corretta diagnosi delle alterazioni cutanee. In questo modo, il professionista riceverà gli ultimi aggiornamenti del settore per identificare in modo rapido e sicuro le possibili condizioni che interessano il paziente, oltre a poter individuare i prodotti cosmetici da utilizzare.





“

Un programma personalizzato per le tue esigenze, in modo da poter fare diagnosi rapide e fornire soluzioni al paziente”



Obiettivi generali

- ♦ Identificare le alterazioni della pelle che riguardano la cheratinizzazione, la secrezione sebacea, la vascolarizzazione e la pigmentazione
- ♦ Identificare le alterazioni prodotte dall'invecchiamento
- ♦ Identificare i disturbi dei capelli e del cuoio capelluto
- ♦ Identificare le alterazioni del cavo orale

“

Una specializzazione pensata per un professionista come te, che vuole acquisire le più recenti conoscenze nel campo della diagnostica”





Obiettivi specifici

- ♦ Identificare i diversi strati della pelle e la loro morfologia
- ♦ Determinare il peso, lo spessore e la colorazione della pelle
- ♦ Determinare il microrilievo cutaneo: eminenze, coni e orifici della pelle
- ♦ Determinare la fisiologia epidermica e dermica
- ♦ Determinare e identificare gli annessi cutanei, le loro caratteristiche e la loro fisiologia
- ♦ Analizzare le funzioni della pelle
- ♦ Determinare e identificare i diversi tipi di pelle e le loro caratteristiche
- ♦ Identificare le alterazioni della cheratinizzazione
- ♦ Determinare le alterazioni della secrezione sebacea
- ♦ Determinare i disturbi della pigmentazione
- ♦ Specificare le alterazioni del processo di invecchiamento cutaneo
- ♦ Presentare i disturbi dei capelli e del cuoio capelluto
- ♦ Determinare le disfunzioni e i problemi del cavo orale



03

Direzione del corso

TECH, nel suo impegno accademico ad avere i migliori professionisti, ha selezionato il miglior personale docente attivo per questo programma. Esperti di diagnosi cutanea applicata alla cosmesi, pronti a dialogare con i medici. Per questo motivo, il medico che partecipa al programma non solo avrà una comunicazione assertiva, ma potrà anche esprimere le proprie preoccupazioni durante il corso del programma e ricevere dagli specialisti le risposte ai suoi dubbi più profondi.



“

Un personale docente disposto a condividere con te le proprie conoscenze, che ti aiuterà a chiarire i concetti e a rafforzare le procedure per una corretta diagnosi medica della pelle”

Direzione



Dott.ssa Mourelle Mosqueira, María Lourdes

- ◆ Ricercatrice esperta in Scienza Cosmetica
- ◆ Direttrice tecnica di Balcare Cosmetics
- ◆ Ricercatrice del gruppo FA2 del Dipartimento di Fisica Applicata dell'Università di Vigo
- ◆ Autrice di pubblicazioni sulla Scienza Cosmetica
- ◆ Docente in corsi universitari e programmi post-laurea relativi alla Scienza Cosmetica
- ◆ Presidentessa della Società Iberoamericana di Talassoterapia
- ◆ Segretaria della Società Galiziana dei Peloidi Termali
- ◆ Dottorato di ricerca in Fisica Applicata presso l'Università di Vigo
- ◆ Laurea in Farmacia presso l'Università di Santiago de Compostela
- ◆ Corso Universitario in Nutrizione e Dietetica presso l'Università di Granada

Personale docente

Dott.ssa Vérez Cotelo, Natalia

- ◆ Farmacista
- ◆ Ispettrice di farmacie presso la Consejería de Sanidad della Giunta di Galizia
- ◆ Farmacista in Assistenza Primaria
- ◆ Farmacista
- ◆ Ricercatrice specializzata in assistenza farmaceutica e monitoraggio farmacoterapeutico
- ◆ Autrice di numerosi articoli pubblicati su riviste specializzate
- ◆ Docente in Corsi Universitari di Farmacia
- ◆ Dottorato in Psicologia presso la UNED
- ◆ Laurea in Farmacia presso l'Università di Santiago de Compostela

“

*Un'esperienza educativa unica,
chiave e decisiva per potenziare
il tuo sviluppo professionale”*

04

Struttura e contenuti

Nel suo fervente desiderio di offrire l'eccellenza accademica, TECH, insieme al suo personale docente, ha progettato il programma di questo Corso Universitario, che è arricchito da metodi, tecniche e informazioni di prima mano. Oltre a questo, il professionista medico potrà accedere a tutti i contenuti del programma attraverso qualsiasi dispositivo mobile e rivederli ogni volta che avrà bisogno di rafforzare un concetto. Allo stesso modo, il professionista potrà accedere al programma 24 ore al giorno, quindi non avrà scuse per aggiornarsi in questo campo.



“

Un programma impegnativo che farà emergere tutto il tuo potenziale e ti permetterà di fare diagnosi più efficaci delle malattie della pelle”

Modulo 1. Applicazione cutanea dei cosmetici

- 1.1. La pelle. La frontiera della pelle contro i cosmetici
 - 1.1.1. La Pelle: la frontiera cutanea
 - 1.1.2. La superficie cutanea: microclima cutaneo e cosmetici
 - 1.1.3. Protezione della pelle e cosmetici
- 1.2. Epidermide: primo sito di azione cosmetica
 - 1.2.1. Relazione della sua struttura con le alterazioni di interesse estetico
 - 1.2.2. Giunzioni cellulari e coesione nell'epidermide. Rapporto con i cosmetici
 - 1.2.3. Gli strati dell'epidermide. Vincolo con i cosmetici
- 1.3. Derma e tessuto cellulare sottocutaneo. Secondo sito d'azione dei cosmetici
 - 1.3.1. Derma. Relazione tra struttura e fisiologia e legame con le patologie di interesse estetico
 - 1.3.2. Tessuto cellulare grasso sottocutaneo. Relazione tra struttura e fisiologia con le patologie di interesse estetico
 - 1.3.3. Vascolarizzazione e innervazione cutanea. Rapporto con le alterazioni cosmetiche
 - 1.3.4. Vincolo con le alterazioni cosmetiche
- 1.4. Cheratogenesi e melanogenesi: legame con i cosmetici
 - 1.4.1. Cheratogenesi. Relazione con le alterazioni di interesse cosmetico
 - 1.4.2. Melanogenesi. Relazione con le alterazioni di interesse cosmetico
 - 1.4.2.1. Melanine. Importanza nella protezione della pelle
- 1.5. Ghiandole sebacee e sudoripare: legame con i cosmetici
 - 1.5.1. Ghiandole sebacee. Relazione tra struttura e fisiologia con le patologie di interesse estetico
 - 1.5.2. Ghiandole sudoripare. Relazione tra struttura e fisiologia con le patologie di interesse estetico
 - 1.5.3. Secrezioni cutanee. Collegamento con l'applicazione di cosmetici
- 1.6. Capelli e peli: legame con i cosmetici
 - 1.6.1. Struttura e chimica dei capelli. Collegamento con l'applicazione di cosmetici
 - 1.6.2. Capelli e fisiologia dei capelli. Relazione con i trattamenti cosmetici per capelli
 - 1.6.3. Cicli di rinnovamento dei capelli. Relazione con i trattamenti cosmetici per capelli
- 1.7. Unghie: Vincolo con i cosmetici
 - 1.7.1. Anatomia e fisiologia dell'unghia. Collegamento con l'applicazione di cosmetici
 - 1.7.2. La lamina ungueale. Collegamento con l'applicazione di cosmetici
 - 1.7.3. Fattori che influenzano la crescita delle unghie. Collegamento con trattamenti cosmetici per le unghie
- 1.8. Funzioni della pelle. Vincolo con i cosmetici
 - 1.8.1. Funzioni della pelle. Relazioni con l'applicazione di cosmetici
 - 1.8.2. La barriera cutanea e la protezione della pelle
 - 1.8.3. Il microbiota cutaneo e la sua importanza nei trattamenti cosmetici
- 1.9. Tipologia di pelle e consigli cosmetici
 - 1.9.1. Classificazione del tipo di pelle in base all'emulsione epicutanea. Consulenza cosmetica
 - 1.9.1.1. Pelle eudermica
 - 1.9.1.2. Pelle secca
 - 1.9.1.3. Pelle grassa
 - 1.9.2. Altri tipi di pelle. Consulenza cosmetica
 - 1.9.3. Fattori che influenzano la condizione della pelle
 - 1.9.4. Pelle per sesso ed etnia
 - 1.9.5. La pelle in gravidanza
 - 1.9.6. La pelle degli anziani

- 1.10. Permeabilità cutanea. Rapporto con la penetrazione dei cosmetici
 - 1.10.1. Assorbimento percutaneo
 - 1.10.2. La barriera corneale
 - 1.10.3. Vie di penetrazione cutanea
 - 1.10.4. Penetrazione di sostanze per via topica
 - 1.10.5. Fattori che influenzano la penetrazione
 - 1.10.6. Meccanismi per promuovere la penetrazione

Modulo 2. Alterazioni cutanee di interesse cosmetico

- 2.1. Disturbi della cheratinizzazione
 - 2.1.1. Ipercheratosi diffusa e regionale
 - 2.1.2. Cheratosi squamose
 - 2.1.3. Cheratosi pre-epiteliomatose
 - 2.1.4. Verruche
 - 2.1.5. Cheratosi circoscritte
 - 2.1.6. Dermatite ed eczema
- 2.2. Disturbi della secrezione sebacea
 - 2.2.1. Seborrea
 - 2.2.2. Acne
 - 2.2.2.1. Tipi di lesioni
 - 2.2.2.2. Meccanismo di produzione dell'acne
 - 2.2.2.3. Fattori aggravanti dell'acne
 - 2.2.2.4. Tipi di acne
- 2.3. Alterazioni della microvascolarizzazione
 - 2.3.1. Eritemi
 - 2.3.2. Telangectasie
 - 2.3.3. Rosacea e couperose
 - 2.3.4. Vene varicose e microvaricose
 - 2.3.5. Angiomi
- 2.4. Alterazioni pigmentarie
 - 2.4.1. Ipercromie
 - 2.4.1.1. Melasma
 - 2.4.1.2. Lentiggini
 - 2.4.1.3. Nevi o nei
 - 2.4.1.4. Efelidi
 - 2.4.1.5. Pigmentazioni senili
 - 2.4.1.6. Ipercromia dovuta a fotosensibilizzazione
 - 2.4.2. Acromie
 - 2.4.3. Ipocromie
 - 2.4.3.1. Vitiligine
 - 2.4.3.2. Eczema
 - 2.4.3.3. Ipomelanosì guttata
- 2.5. Invecchiamento cutaneo
 - 2.5.1. Cambiamenti generali visibili
 - 2.5.2. Cambiamenti istologici
 - 2.5.3. Cause dell'invecchiamento cutaneo
 - 2.5.4. Fotoinvecchiamento
 - 2.5.5. Fototipi cutanei
- 2.6. Alterazioni corporee del tessuto connettivo e sottocutaneo
 - 2.6.1. Sovrappeso e obesità
 - 2.6.2. Smagliature
 - 2.6.3. Flaccidità
 - 2.6.4. Elastosi

- 2.7. Alterazioni corporee legate alla microvascolarizzazione
 - 2.7.1. Cellulite
 - 2.7.1.1. Meccanismo di produzione
 - 2.7.1.2. Caratteristiche
 - 2.7.1.3. Evoluzione
 - 2.7.1.4. Tipi di cellulite
 - 2.7.1.5. Diagnosi
 - 2.7.1.6. Fattori che influenzano l'insorgenza della cellulite
 - 2.7.2. Gambe pesanti
- 2.8. Alterazioni della quantità di capelli
 - 2.8.1. Ipotricosi
 - 2.8.2. Ipertricosi
 - 2.8.3. Irsutismo
- 2.9. Alterazioni del cuoio capelluto e dei capelli
 - 2.9.1. Disturbi del cuoio capelluto
 - 2.9.1.1. Seborrea
 - 2.9.1.2. Disidratazione
 - 2.9.1.3. Pitiriasi
 - 2.9.2. Disturbi dei capelli
 - 2.9.2.1. Alterazioni strutturali dei capelli
 - 2.9.2.2. Disturbi cromatici dei capelli
 - 2.9.3. Alopecie
- 2.10. Disfunzioni e problemi del cavo orale
 - 2.10.1. Carie
 - 2.10.2. Gengivite e parodontite
 - 2.10.3. Xerostomia
 - 2.10.4. Igiene orale





“

Iscriviti subito a questo Corso Universitario e non perdere l'occasione di partecipare a un'esperienza accademica che aggiornerà sia le tue conoscenze che le tue competenze”

05

Metodologia

Questo programma ti offre un modo differente di imparare. La nostra metodologia si sviluppa in una modalità di apprendimento ciclico: *il Relearning*.

Questo sistema di insegnamento viene applicato nelle più prestigiose facoltà di medicina del mondo ed è considerato uno dei più efficaci da importanti pubblicazioni come il *New England Journal of Medicine*.



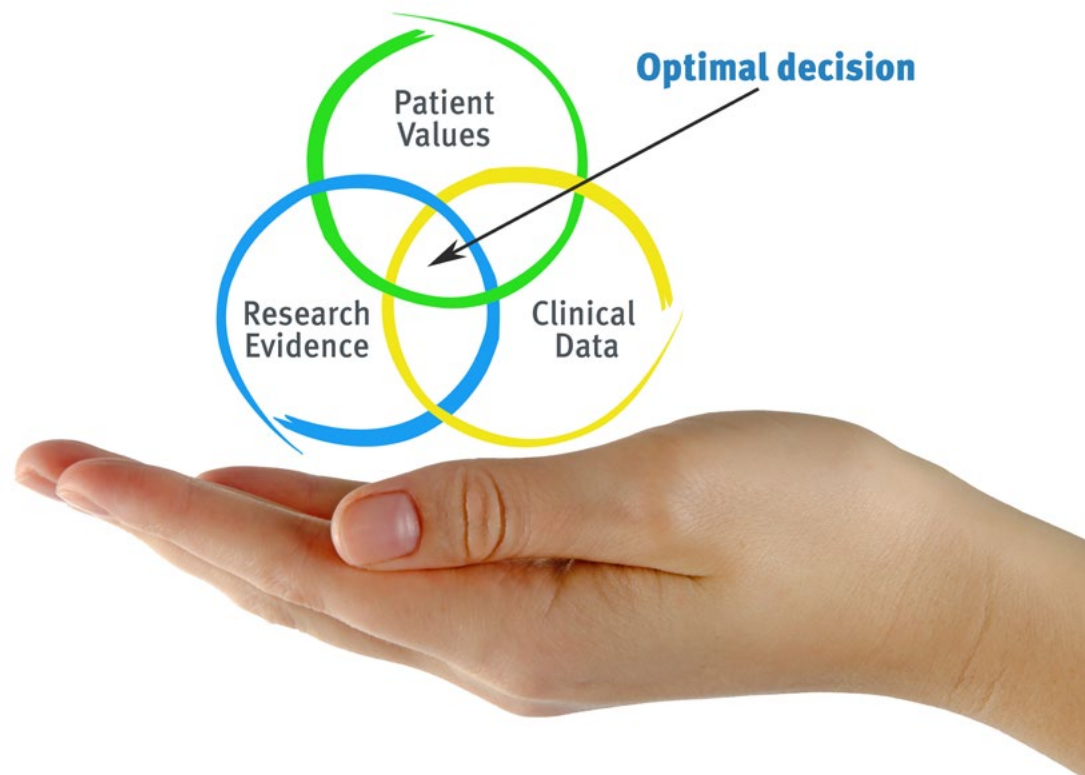
“

Scopri il Relearning, un sistema che abbandona l'apprendimento lineare convenzionale, per guidarti attraverso dei sistemi di insegnamento ciclici: una modalità di apprendimento che ha dimostrato la sua enorme efficacia, soprattutto nelle materie che richiedono la memorizzazione”

In TECH applichiamo il Metodo Casistico

Cosa dovrebbe fare un professionista per affrontare una determinata situazione? Durante il programma affronterai molteplici casi clinici simulati ma basati su pazienti reali, per risolvere i quali dovrai indagare, stabilire ipotesi e infine fornire una soluzione. Esistono molteplici prove scientifiche sull'efficacia del metodo. Gli specialisti imparano meglio e in modo più veloce e sostenibile nel tempo.

Grazie a TECH potrai sperimentare un modo di imparare che sta scuotendo le fondamenta delle università tradizionali di tutto il mondo.



Secondo il dottor Gérvas, il caso clinico è una presentazione con osservazioni del paziente, o di un gruppo di pazienti, che diventa un "caso", un esempio o un modello che illustra qualche componente clinica particolare, sia per il suo potenziale didattico che per la sua singolarità o rarità. È essenziale che il caso faccia riferimento alla vita professionale attuale, cercando di ricreare le condizioni reali della pratica professionale del medico.

“

Sapevi che questo metodo è stato sviluppato ad Harvard nel 1912 per gli studenti di Diritto? Il metodo casistico consisteva nel presentare agli studenti situazioni reali complesse per far prendere loro decisioni e giustificare come risolverle. Nel 1924 fu stabilito come metodo di insegnamento standard ad Harvard”

L'efficacia del metodo è giustificata da quattro risultati chiave:

1. Gli studenti che seguono questo metodo, non solo assimilano i concetti, ma sviluppano anche la capacità mentale, grazie a esercizi che valutano situazioni reali e richiedono l'applicazione delle conoscenze.
2. L'apprendimento è solidamente fondato su competenze pratiche, che permettono allo studente di integrarsi meglio nel mondo reale.
3. L'approccio a situazioni nate dalla realtà rende più facile ed efficace l'assimilazione delle idee e dei concetti.
4. La sensazione di efficienza degli sforzi compiuti diventa uno stimolo molto importante per gli studenti e si traduce in un maggiore interesse per l'apprendimento e in un aumento del tempo dedicato al corso.



Metodologia Relearning

TECH coniuga efficacemente la metodologia del Caso di Studio con un sistema di apprendimento 100% online basato sulla ripetizione, che combina 8 diversi elementi didattici in ogni lezione.

Potenziamo il Caso di Studio con il miglior metodo di insegnamento 100% online: il Relearning.

Il medico imparerà mediante casi reali e la risoluzione di situazioni complesse in contesti di apprendimento simulati. Queste simulazioni sono sviluppate grazie all'uso di software di ultima generazione per facilitare un apprendimento coinvolgente.



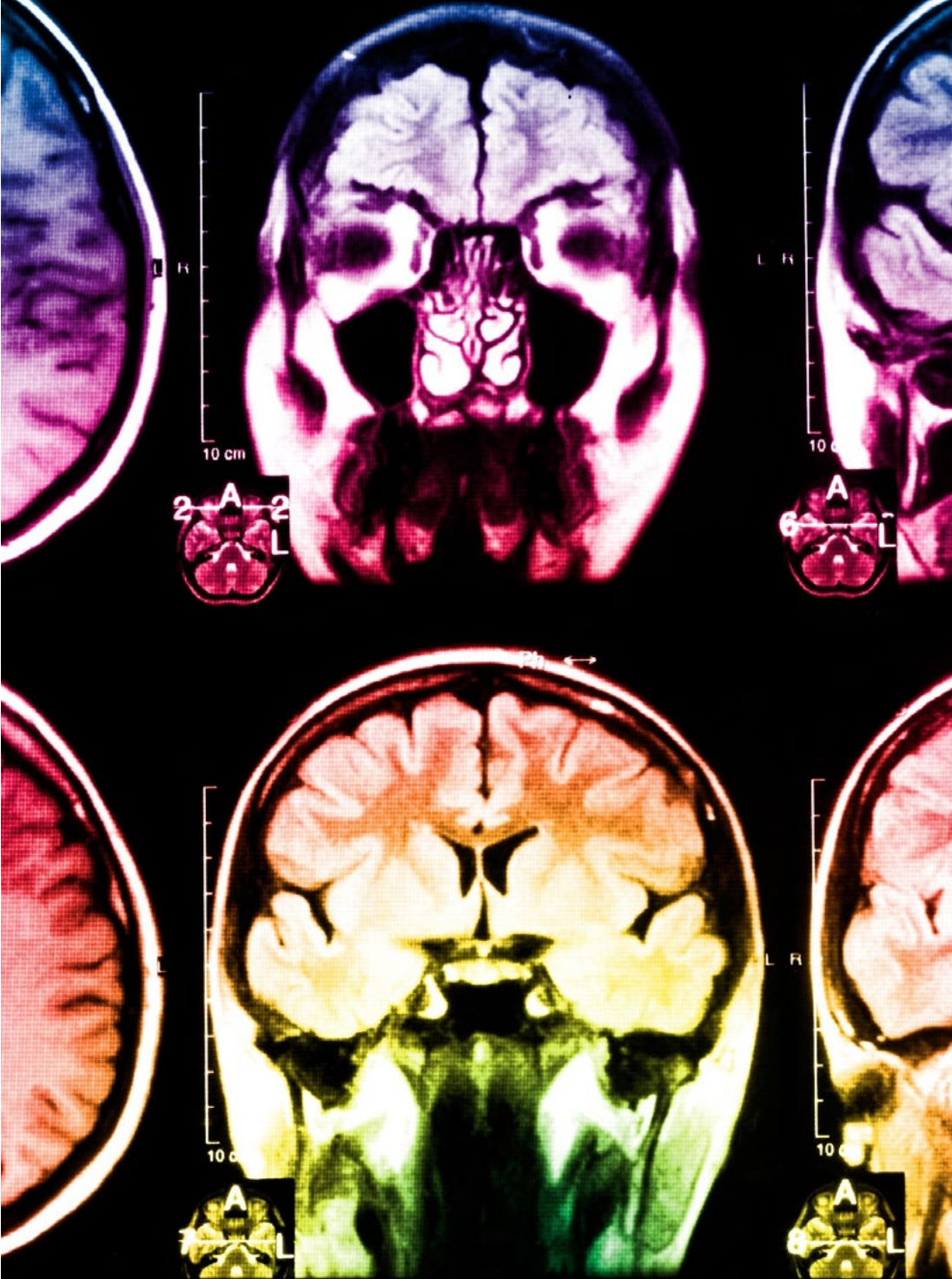
All'avanguardia della pedagogia mondiale, il metodo Relearning è riuscito a migliorare i livelli di soddisfazione generale dei professionisti che completano i propri studi, rispetto agli indicatori di qualità della migliore università online del mondo (Columbia University).

Grazie a questa metodologia abbiamo formato con un successo senza precedenti più di 250.000 medici di tutte le specialità cliniche, indipendentemente dal carico chirurgico. La nostra metodologia pedagogica è stata sviluppata in un contesto molto esigente, con un corpo di studenti universitari di alto profilo socio-economico e un'età media di 43,5 anni.

Il Relearning ti permetterà di apprendere con meno sforzo e più performance, impegnandoti maggiormente nella tua specializzazione, sviluppando uno spirito critico, difendendo gli argomenti e contrastando le opinioni: un'equazione che punta direttamente al successo.

Nel nostro programma, l'apprendimento non è un processo lineare, ma avviene in una spirale (impariamo, disimpariamo, dimentichiamo e re-impariamo). Pertanto, combiniamo ciascuno di questi elementi in modo concentrico.

Il punteggio complessivo del sistema di apprendimento di TECH è 8.01, secondo i più alti standard internazionali.



Questo programma offre i migliori materiali didattici, preparati appositamente per i professionisti:



Materiali di studio

Tutti i contenuti didattici sono creati appositamente per il corso dagli specialisti che lo impartiranno, per fare in modo che lo sviluppo didattico sia davvero specifico e concreto.

Questi contenuti sono poi applicati al formato audiovisivo che supporterà la modalità di lavoro online di TECH. Tutto questo, con le ultime tecniche che offrono componenti di alta qualità in ognuno dei materiali che vengono messi a disposizione dello studente.



Tecniche chirurgiche e procedure in video

TECH rende partecipe lo studente delle ultime tecniche, degli ultimi progressi educativi e dell'avanguardia delle tecniche mediche attuali. Il tutto in prima persona, con il massimo rigore, spiegato e dettagliato affinché tu lo possa assimilare e comprendere. E la cosa migliore è che puoi guardarli tutte le volte che vuoi.



Riepiloghi interattivi

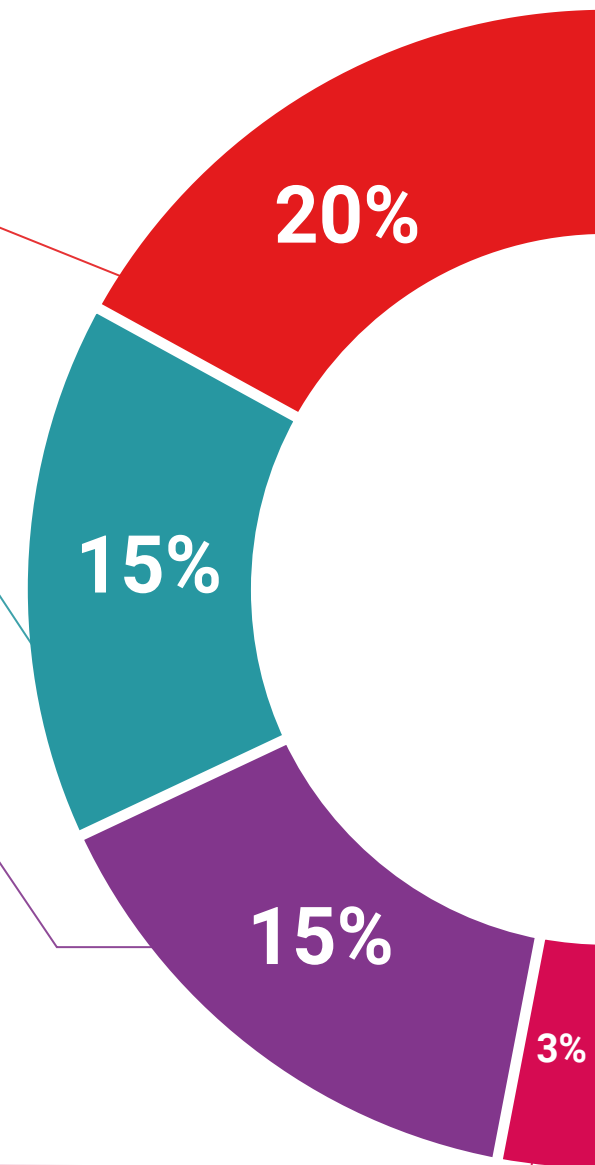
Il team di TECH presenta i contenuti in modo accattivante e dinamico in pillole multimediali che includono audio, video, immagini, diagrammi e mappe concettuali per consolidare la conoscenza.

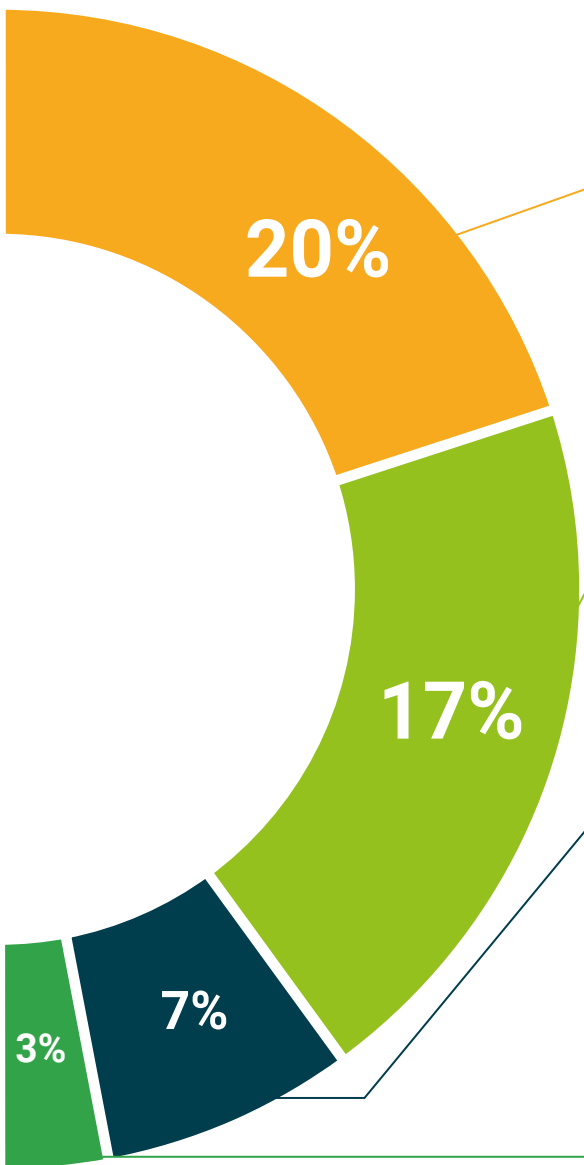
Questo esclusivo sistema di specializzazione per la presentazione di contenuti multimediali è stato premiato da Microsoft come "Caso di successo in Europa".



Letture complementari

Articoli recenti, documenti di consenso e linee guida internazionali, tra gli altri. Nella biblioteca virtuale di TECH potrai accedere a tutto il materiale necessario per completare la tua specializzazione.





Analisi di casi elaborati e condotti da esperti

Un apprendimento efficace deve necessariamente essere contestuale. Per questa ragione, TECH ti presenta il trattamento di alcuni casi reali in cui l'esperto ti guiderà attraverso lo sviluppo dell'attenzione e della risoluzione di diverse situazioni: un modo chiaro e diretto per raggiungere il massimo grado di comprensione.



Testing & Retesting

Valutiamo e rivalutiamo periodicamente le tue conoscenze durante tutto il programma con attività ed esercizi di valutazione e autovalutazione, affinché tu possa verificare come raggiungi progressivamente i tuoi obiettivi.



Master class

Esistono evidenze scientifiche sull'utilità dell'osservazione di esperti terzi: la denominazione "Learning from an Expert" rafforza le conoscenze e i ricordi e genera sicurezza nel futuro processo decisionale.



Guide di consultazione veloce

TECH ti offre i contenuti più rilevanti del corso in formato schede o guide di consultazione veloce. Un modo sintetico, pratico ed efficace per aiutare lo studente a progredire nel suo apprendimento.



06 Titolo

Il Corso Universitario in Diagnosi Cutanea Applicata alla Cosmesi garantisce, oltre alla preparazione più rigorosa e aggiornata, il conseguimento di una qualifica di Corso Universitario rilasciata da TECH Università Tecnologica.



“

Porta a termine questo programma e ricevi la tua qualifica universitaria senza spostamenti o fastidiose formalità”

Questo **Corso Universitario in Diagnosi Cutanea Applicata alla Cosmesi** possiede il programma scientifico più completo e aggiornato del mercato.

Dopo aver superato la valutazione, lo studente riceverà mediante lettera certificata* con ricevuta di ritorno, la sua corrispondente qualifica di **Corso Universitario** rilasciata da **TECH Università Tecnologica**.

Il titolo rilasciato da **TECH Università Tecnologica** esprime la qualifica ottenuta nel Corso Universitario e riunisce tutti i requisiti comunemente richiesti da borse di lavoro, concorsi e commissioni di valutazione di carriere professionali.

Titolo: **Corso Universitario in Diagnosi Cutanea Applicata alla Cosmesi**

N. Ore Ufficiali: **300 o.**



futuro
salute fiducia persone
educazione informazione tutor
garanzia accreditamento insegnamento
istituzioni tecnologia apprendimento
comunità impegno
attenzione personalizzata inn
conoscenza presente qualità
formazione online
sviluppo istituzioni
classe virtuale lingu

tech università
tecnologica

Corso Universitario
Diagnosi Cutanea
Applicata alla Cosmesi

- » Modalità: online
- » Durata: 12 settimane
- » Titolo: TECH Università Tecnologica
- » Dedizione: 16 ore/settimana
- » Orario: a scelta
- » Esami: online

Corso Universitario

Diagnosi Cutanea Applicata alla Cosmesi

