

Capacitación Práctica Proctología



tech



tech

Capacitación Práctica
Proctología

Índice

01

Introducción

pág. 4

02

¿Por qué cursar esta
Capacitación Práctica?

pág. 6

03

Objetivos

pág. 8

04

Planificación
de la enseñanza

pág. 10

05

¿Dónde puedo hacer la
Capacitación Práctica?

pág. 12

06

Condiciones generales

pág. 16

07

Titulación

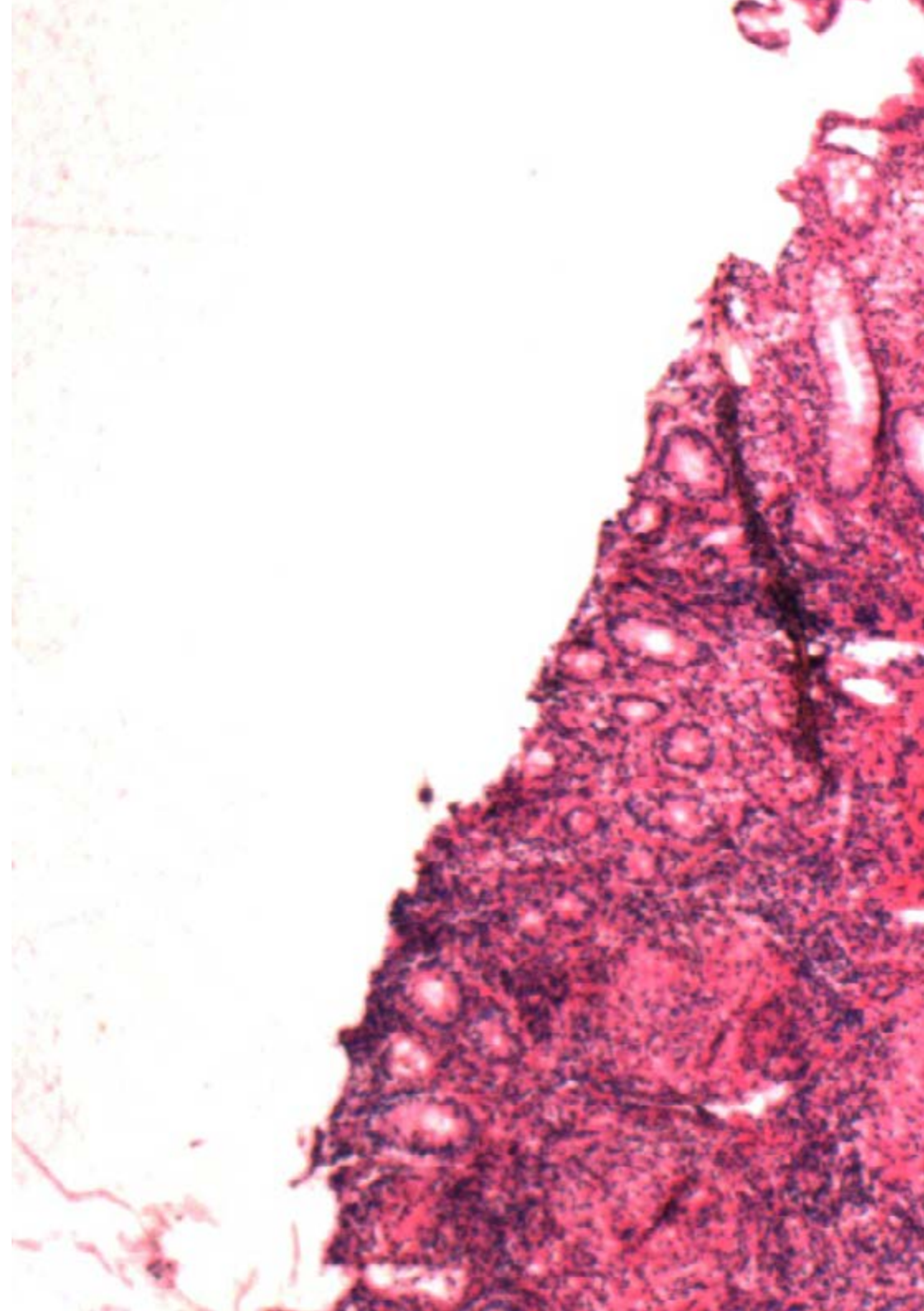
pág. 18

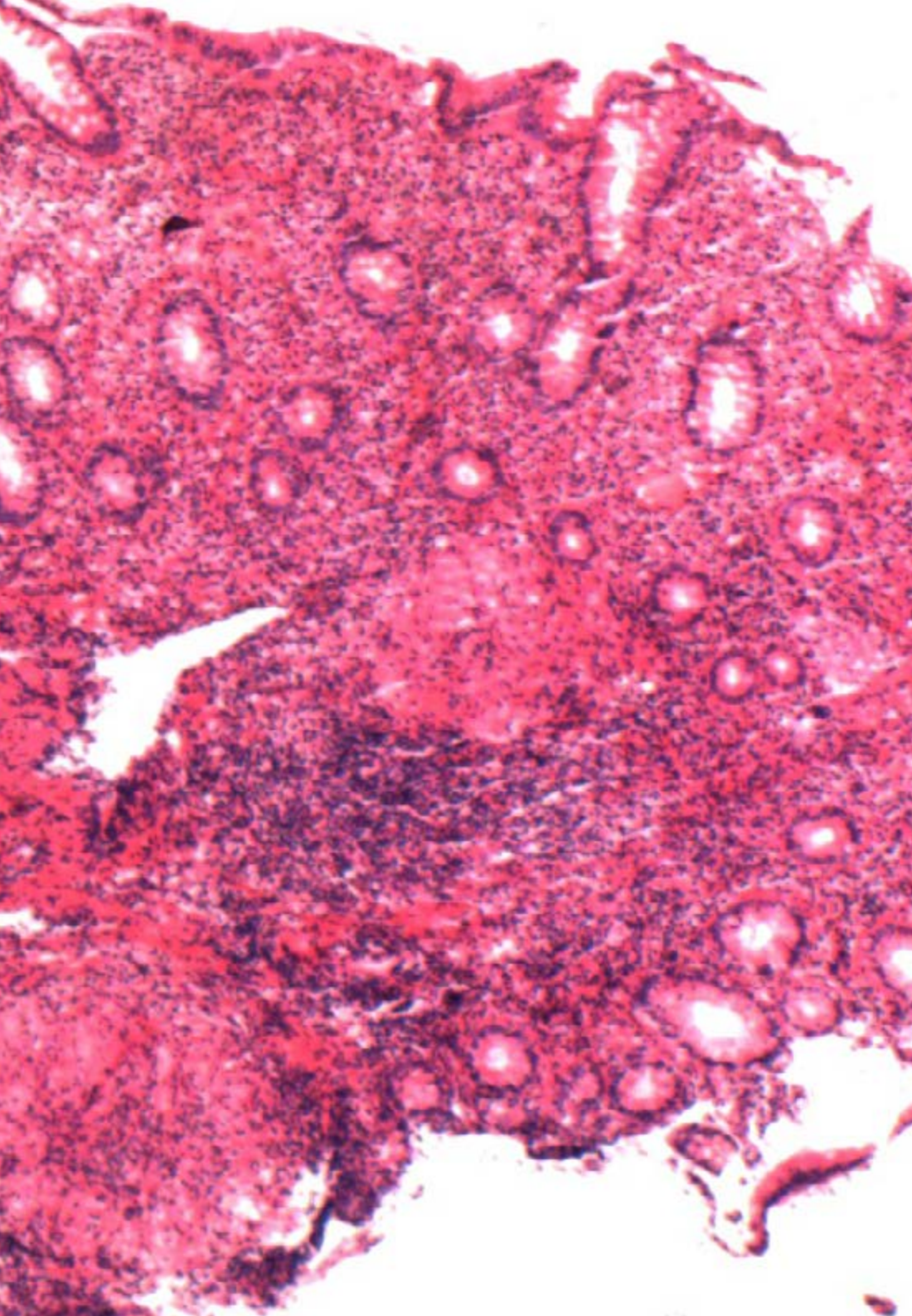
01 Introducción

La Laparoscopia, cirugía láser y los tratamientos electroquirúrgicos son algunas de las innovaciones de mayor alcance, a día de hoy, en el ámbito de la Proctología. Sin embargo, no todos los especialistas de esa área están al día sobre el correcto manejo de esas avanzadas herramientas o acerca de cómo implementarlas en su praxis cotidiana. Por eso, TECH ha conformado esta titulación, única de su tipo en el mercado educativo, que ofrece al médico la oportunidad de adquirir competencias de manera presencial e intensiva. Bajo esa premisa, la estancia académica permitirá al proctólogo abordar casos reales, de manera 100% práctica e inmersiva, en una instalación hospitalaria equipada con tecnologías de punta y una plantilla de expertos con gran dominio de los procedimientos más novedosos.

“

Actualiza todos tus conocimientos acerca del abordaje quirúrgico y no invasivos de patologías rectales por medio de esta completísima Capacitación Práctica”





La Proctología, al igual que otras ramas médicas, ha conseguido una amplia actualización de sus procedimientos y herramientas de trabajo como resultado de la innovación científica y tecnológica. Prueba de ello son los potentes dispositivos que en el presente se utilizan para diagnosticar toda clase de patologías ubicadas en el recto y el ano. Instrumentos como el Scanner Ultrasonografico 3D endoanal o la Ecografía endorectal dinámica han adquirido un mayor protagonismo por su capacidad para evaluar el estado de los tejidos, la musculatura de esas cavidades, entre otros aspectos. Al mismo tiempo, han surgido instrumentos que facilitan la intervención quirúrgica de esas afecciones como la Cirugía Láser. Paradójicamente, los especialistas no consiguen estar al día sobre las potencialidades terapéuticas de esa disciplina de la salud. Esto se debe, en gran medida, a un mercado educativo en el que proliferan programas con una pesada carga teórica.

TECH quiere dejar de lado todas esas deficiencias con una innovadora modalidad académica. Así, su Capacitación Práctica en Proctología ofrece a los médicos una oportunidad única de aprender de manera directa, presencial e inmersiva los principales adelantos de esa especialidad. La titulación se desarrollará por 3 semanas, en jornadas de 8 horas consecutivas, de lunes a viernes. A lo largo de ese periodo de tiempo, el profesional sanitario asistirá a una instalación hospitalaria de primer nivel y pondrá en práctica los procedimientos más innovadores durante el cuidado asistencial de pacientes reales. Además, tendrá la oportunidad de elegir el centro que mejor se ajuste a su ubicación geográfica e intereses de superación.

Por otro lado, recibirá la asistencia y asesoramiento de un equipo de expertos de amplia trayectoria y dominio de los avances más significativos de la Proctología. Junto a ellos, aclarará dudas que puedan surgir durante el ejercicio profesional y completará diversas intervenciones terapéuticas. A su vez, un tutor adjunto se encargará de dar seguimiento a los progresos pedagógicos del médico, asegurando su dominio de las estrategias y dinámicas de trabajo más complejas.

02

¿Por qué cursar esta Capacitación Práctica?

Esta actualización académica facilitará al médico un manejo amplio de las herramientas diagnósticas y los procedimientos terapéuticos más recientes en el ámbito de la Proctología. A través de una estancia totalmente práctica y presencial, conseguirá dominar las técnicas quirúrgicas más avanzadas y como implementarlas en su ejercicio profesional cotidiano. Para todo ello, esta capacitación le abrirá las puertas de una instalación hospitalaria de prestigio, durante 3 semanas. En ella, dará seguimiento a casos reales y aplicará habilidades y recursos tecnológicos de última generación en su cuidado y recuperación.



100% práctica, presencial e intensiva: así es esta titulación en la que TECH pondrá a tu alcance el acceso a centros hospitalarios de referencia en el campo médico de la Proctología"

1. Actualizarse a partir de la última tecnología disponible

Las cirugías laparoscópicas, reconstructivas y para la remoción de tumores forman parte del escenario cotidiano de la Proctología. Al mismo tiempo, las herramientas tecnológicas como el láser o el bisturí ultrasónico han irrumpido en ese campo, aportando nuevas soluciones e intervenciones con mayores índices de recuperación. Durante esta Capacitación Práctica el médico podrá analizar todas ellas hasta dominarlas e incorporarlas a su praxis profesional diaria.

2. Profundizar a partir de la experiencia de los mejores especialistas

En este programa de estudios, TECH quiere asegurarse que todos los médicos cuenten con habilidades de primer nivel para la intervención quirúrgica y no invasiva de patologías proctológicas. Por eso, a todos ellos les asignará un tutor adjunto quien se responsabilizará de coordinar el aprendizaje y supervisar los progresos académicos necesarios para vencer los objetivos didácticos de esta titulación.

3. Adentrarse en entornos clínicos de primera

TECH mantiene un vínculo estrecho con instituciones sanitarias de vanguardia en todas partes del mundo. De ese modo, ha podido coordinar la realización de esta Capacitación Práctica en centros equipados con la última tecnología médica para el abordaje de patologías anorrectales. Además, esas entidades cuentan en sus equipos con los mejores expertos de esa rama de la salud que estarán al alcance del egresado para resolver dudas que surjan a lo largo de la dinámica asistencial cotidiana.



4. Llevar lo adquirido a la práctica diaria desde el primer momento

El mercado académico no ofrece suficientes soluciones pedagógicas para aquellos especialistas que deseen actualizar sus conocimientos en Proctología de manera práctica. Por el contrario, la mayoría de las titulaciones poseen una excesiva carga teórica. Esta capacitación se deslinda de esas carencias, con una modalidad 100% presencial e intensiva, de 3 semanas de duración, donde el médico adquirirá nuevas habilidades desde una instalación hospitalaria equipada con óptimos recursos tecnológicos y asistenciales.

5. Expandir las fronteras del conocimiento

Con esta Capacitación Práctica, TECH expandirá los límites del desarrollo profesional del médico, ofreciéndole una estancia presencial en una instalación de prestigio internacional. Esto es posible gracias a una amplia red de convenios y colaboraciones que acortarán las latitudes geográficas en beneficio de la superación académica de cualquier especialista.



Tendrás una inmersión práctica total en el centro que tú mismo elijas”

03

Objetivos

Esta Capacitación Práctica en Proctología logrará que el médico se actualice sobre los procedimientos diagnósticos y terapéuticos de la especialidad, de manera directa y presencial. Para ello, contará con una estancia, de 3 semanas, diseñada con rigor clínico y académico, y el asesoramiento de reconocidos expertos.



Objetivos generales

- ♦ Profundizar en los conocimientos de la Proctología y del suelo pélvico, con el objetivo de adquirir las destrezas necesarias de Anamnesis, exploración física e interpretación de pruebas complementarias enfocadas en el diagnóstico y posterior indicación quirúrgica acertada para esas patologías
- ♦ Identificar y dominar los tratamientos y técnicas quirúrgicas empleadas para cada tipo de patología de Proctología y suelo pélvico
- ♦ Realizar una aproximación clínica acerca de la patología del suelo pélvico, estreñimiento e incontinencia anal
- ♦ Actualizar conocimientos acerca de del diagnóstico y tratamiento de las enfermedades de transmisión sexual que pueden afectar a la zona rectal





Objetivos específicos

- ♦ Repasar la anatomía y fisiología de la zona anorrectal aplicadas a la práctica clínica y resolución de problemas
- ♦ Conocer algoritmos de diagnóstico y manejo acerca de los síntomas más frecuentes proctológicos, como son la proctalgia, rectorragia y prurito
- ♦ Interpretar las pruebas complementarias y radiológicas, así como, identificar cuando están indicadas para completar un diagnóstico certero
- ♦ Revisar la etiología, clínica y diagnóstico de las hemorroides desde un punto de vista práctico
- ♦ Abordar el manejo no quirúrgico y quirúrgico de la patología hemorroidal, desde la Hemorroidectomía clásica a las nuevas técnicas. Aprendiendo acerca de la evidencia y resultados de la literatura actual
- ♦ Profundizar en el mejor tratamiento postoperatorio y de situaciones especiales como el embarazo, la anticoagulación y asociadas a otras patologías
- ♦ Identificar la necesidad de realizar pruebas complementarias previo a una cirugía de fisura anal
- ♦ Examinar los diferentes tratamientos médicos actuales y definir el fallo de un tratamiento e indicar la cirugía de forma adecuada
- ♦ Reproducir la técnica quirúrgica de la Esfinterotomía
- ♦ Establecer la definición y clasificación de las lesiones esfinterianas, así como aprender la técnica quirúrgica de la corrección esfinteriana
- ♦ Actualizar y unificar los conocimientos del drenaje de los abscesos perianales y del manejo de las fistulas anales en función de localización y clasificación
- ♦ Reconocer de forma precoz los signos de las complicaciones de los abscesos perianales, específicamente de la gangrena de Fournier
- ♦ Manejar el papel del tratamiento de las células madre en la patología fistulosa
- ♦ Conocer la amplia gama de manifestaciones de las malformaciones anorrectales y enfermedades anorrectales pediátricas e identificar su tratamiento
- ♦ Indicar la importancia del VPH anal en la incidencia de neoplasia intraepitelial anal y carcinoma epidermoide anal
- ♦ Dominar el diagnóstico y tratamiento de las enfermedades de transmisión sexual, además de identificar el diagnóstico diferencial de las mismas
- ♦ Refrescar el conocimiento de la enfermedad inflamatoria intestinal anorrectal y comprender su tratamiento médico y quirúrgico
- ♦ Profundizar en las definiciones de estética anal y *Anal Bleaching*
- ♦ Realizar una aproximación a un diagnóstico clínico sobre la patología del suelo pélvico, estreñimiento e incontinencia anal
- ♦ Identificar el tratamiento necesario a aplicar en cada paciente o caso clínico
- ♦ Definir los dolores pélvicos más frecuentes con su diagnóstico y algoritmo terapéutico
- ♦ Profundizar en las diferentes técnicas quirúrgicas reparadoras del suelo pélvico y sus resultados tanto funcionales como orgánicos
- ♦ Desarrollar un esquema actual del diagnóstico y terapéutico del Prolapso rectal, Rectocele y Enterocele
- ♦ Abordar el manejo y diagnóstico de los tumores retrorrectales, y el uso de la tecnología 3D en su valoración
- ♦ Determinar los abordajes quirúrgicos del manejo de las recidivas del cáncer epidermoide de ano
- ♦ Reconocer otros tipos de tumores malignos anales y conocer su tratamiento

04

Planificación de la enseñanza

La Capacitación Práctica en Proctología de TECH está conformada por una estancia presencial en un centro hospitalario de prestigio por 3 semanas de duración. Para completarla, el médico destina daré jornadas de 8 horas consecutivas, de lunes a viernes. En ese periodo de tiempo, recibirá la guía personalizada de un tutor adjunto que, de manera gradual, le asignará tareas de diversa complejidad. A su vez, tendrá a su lado a los mejores expertos del sector, garantizándose así el dominio de los procedimientos diagnósticos y terapéuticos más avanzados y de manera directa.

En esta propuesta de capacitación, de carácter completamente práctico, las actividades están dirigidas al desarrollo y perfeccionamiento de las competencias necesarias para la prestación de atención sanitaria en áreas y condiciones que requieren un alto nivel de cualificación, y que están orientadas a la capacitación específica para el ejercicio de la actividad, en un medio de seguridad para el paciente y un alto desempeño profesional.

A través de esta modalidad única de aprendizaje, el proctólogo ahondará en las técnicas más modernas para la remoción quirúrgica de tumores en el recto o el ano. Al mismo tiempo, examinará las tendencias no invasivas para dar tratamiento a otras patologías como la incontinencia fecal, estreñimiento crónico y dolor pélvico crónico. Todos esos procedimientos serán ejercitados en pacientes reales que requieren de cuidados asistenciales de máxima categoría.

La enseñanza práctica se realizará con el acompañamiento y guía de los profesores y demás compañeros de entrenamiento que faciliten el trabajo en equipo y la integración multidisciplinar como competencias transversales para la praxis médica (aprender a ser y aprender a relacionarse).

Los procedimientos descritos a continuación serán la base de la capacitación, y su realización estará sujeta a la disponibilidad propia del centro, a su actividad habitual y a su volumen de trabajo, siendo las actividades propuestas las siguientes:



Capacítate en una institución que te pueda ofrecer todas estas posibilidades, con un programa académico innovador y un equipo humano capaz de desarrollarte al máximo"



| Módulo | Actividad Práctica |
|--|---|
| Nuevas tecnologías y procedimientos diagnósticos en Proctología | Medir el funcionamiento de la parte final del intestino (recto y ano) a través de la Manometría anal |
| | Valorar en 360 grados las características del ano, su musculatura, abscesos, trayectos fistulosos y posibles tumoraciones a través de Scanner Ultrasonográfico 3D endoanal y endorectal |
| | Detectar la presencia de pólipos, tumores, hemorroides u otros problemas rectales a través de la Rectoscopia |
| | Examinar mediante una sonda de Ecografía endorectal dinámica los tejidos de la cavidad endorrectal, así como órganos situados delante del recto, como es el caso de la próstata |
| | Realizar Estudios de Transito Colónico con marcadores radiopacos |
| | Aplicar la Electromiografía y estudios de conducción nerviosa para valorar los nervios periféricos que inervan el anorrecto |
| Tendencias no quirúrgicas en Proctología | Promover la cicatrización y ayudar a relajar el esfínter anal, en pacientes con fisuras anales, a través de la aplicación externa de Nitroglicerina |
| | Contrarrestar el prolapso del recto a través de la terapia física de biorretroalimentación para la disfunción del suelo pélvico |
| | Indicar el pesario vaginal es un dispositivo de silicona que se introduce en la vagina y ayuda a sostener los tejidos abultados en pacientes con Rectocele |
| | Tratar mediante terapias farmacológicas la incontinencia fecal |
| | Emplear la Neuroestimulación de raíces sacras en el tratamiento de la incontinencia fecal, estreñimiento crónico y dolor pélvico crónico |
| Últimos tratamientos quirúrgicos en Proctología | Utilizar el láser quirúrgico para el tratamiento de la enfermedad hemorroidal, Fisura Anal y Fístulas Anales |
| | Desarrollar exploraciones anales preoperatorias guiadas por Doppler |
| | Implementar la Laparoscopia y otras técnicas mínimamente invasivas para tratar el Prolapso rectal y el Rectocele por vías abdominal, transperineal y transanal |
| | Aplicar el bisturí ultrasónico en el tratamiento quirúrgico de la Incontinencia fecal |
| | Habilitar múltiples tratamientos electroquirúrgicos a través de la tecnología THD ProctoStation |
| Abordaje avanzado del Cáncer de Colon | Extirpar pólipos tumorales durante una Colonoscopia |
| | Remover una pequeña cantidad del revestimiento interno del colon mediante Resección Endoscópica de Mucosa |
| | Tomar muestras de los ganglios linfáticos en el área donde se localiza el tumor a través de la Laparoscopia |
| | Crear, por medio de la cirugía, una vía para eliminar los desechos del cuerpo y volver a conectar las partes saludables del colon o el recto |
| | Indicar el uso de terapias farmacológicas como la Inmunoterapia y otras estrategias asistenciales como la Quimioterapia y la Radioterapia |

05

¿Dónde puedo hacer la Capacitación Práctica?

Con la meta de garantizar a sus egresados el dominio más actualizado de la Proctología, TECH ha trazado unas prácticas clínicas de excelencia. De ese modo, ha constituido un programa académico, único en su tipo, que se basa en una estancia presencial de 3 semanas de duración, en un centro hospitalario de prestigio. Desde él, el especialista podrá ampliar sus conocimientos de manera directa, en contacto estrecho con grandes expertos y manejando la tecnología más moderna para este campo de las ciencias de la salud.

“

Incorpora a tu ejercicio profesional todos los avances de la Proctología que TECH ha recogido en este programa intensivo y presencial”





El alumno podrá cursar esta capacitación en los siguientes centros:



Medicina

Hospital HM Modelo

País: España Ciudad: La Coruña

Dirección: Rúa Virrey Osorio, 30, 15011, A Coruña

Red de clínicas, hospitales y centros especializados privados distribuidos por toda la geografía española

Capacitaciones prácticas relacionadas:

- Anestesiología y Reanimación
- Cirugía de Columna Vertebral



Medicina

Hospital HM Rosaleda

País: España Ciudad: La Coruña

Dirección: Rúa de Santiago León de Caracas, 1, 15701, Santiago de Compostela, A Coruña

Red de clínicas, hospitales y centros especializados privados distribuidos por toda la geografía española

Capacitaciones prácticas relacionadas:

- Trasplante Capilar
- Ortodoncia y Ortopedia Dentofacial



Medicina

Hospital HM San Francisco

País: España Ciudad: León

Dirección: C. Marqueses de San Isidro, 11, 24004, León

Red de clínicas, hospitales y centros especializados privados distribuidos por toda la geografía española

Capacitaciones prácticas relacionadas:

- Actualización en Anestesiología y Reanimación
- Enfermería en el Servicio de Traumatología



Medicina

Hospital HM Regla

País: España Ciudad: León

Dirección: Calle Cardenal Landázuri, 2, 24003, León

Red de clínicas, hospitales y centros especializados privados distribuidos por toda la geografía española

Capacitaciones prácticas relacionadas:

- Actualización de Tratamientos Psiquiátricos en Pacientes Menores



Medicina

Hospital HM Nou Delfos

País: España Ciudad: Barcelona

Dirección: Avinguda de Vallcarca, 151, 08023, Barcelona

Red de clínicas, hospitales y centros especializados privados distribuidos por toda la geografía española

Capacitaciones prácticas relacionadas:

- Medicina Estética
- Nutrición Clínica en Medicina



Medicina

Hospital HM Madrid

País: España Ciudad: Madrid

Dirección: Pl. del Conde del Valle de Súchil, 16, 28015, Madrid

Red de clínicas, hospitales y centros especializados privados distribuidos por toda la geografía española

Capacitaciones prácticas relacionadas:

- Análisis Clínicos
- Anestesiología y Reanimación



Medicina

Hospital HM Montepíncipe

País: España Ciudad: Madrid

Dirección: Av. de Montepíncipe, 25, 28660, Boadilla del Monte, Madrid

Red de clínicas, hospitales y centros especializados privados distribuidos por toda la geografía española

Capacitaciones prácticas relacionadas:

- Ortopedia Infantil
- Medicina Estética



Medicina

Hospital HM Torrelodones

País: España Ciudad: Madrid

Dirección: Av. Castillo Olivares, s/n, 28250, Torrelodones, Madrid

Red de clínicas, hospitales y centros especializados privados distribuidos por toda la geografía española

Capacitaciones prácticas relacionadas:

- Anestesiología y Reanimación
- Pediatría Hospitalaria



Medicina

Hospital HM Sanchinarro

| | |
|--------|--------|
| País | Ciudad |
| España | Madrid |

Dirección: Calle de Oña, 10, 28050, Madrid

Red de clínicas, hospitales y centros especializados privados distribuidos por toda la geografía española

Capacitaciones prácticas relacionadas:

- Anestesiología y Reanimación
- Medicina del Sueño



Medicina

Hospital HM Nuevo Belén

| | |
|--------|--------|
| País | Ciudad |
| España | Madrid |

Dirección: Calle José Silva, 7, 28043, Madrid

Red de clínicas, hospitales y centros especializados privados distribuidos por toda la geografía española

Capacitaciones prácticas relacionadas:

- Cirugía General y del Aparato Digestivo
- Nutrición Clínica en Medicina



Medicina

Hospital HM Puerta del Sur

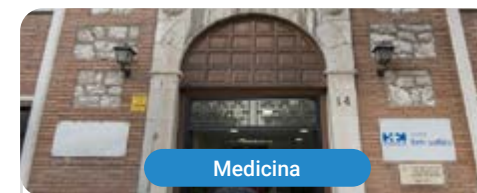
| | |
|--------|--------|
| País | Ciudad |
| España | Madrid |

Dirección: Av. Carlos V, 70, 28938, Móstoles, Madrid

Red de clínicas, hospitales y centros especializados privados distribuidos por toda la geografía española

Capacitaciones prácticas relacionadas:

- Urgencias Pediátricas
- Oftalmología Clínica



Medicina

Hospital HM Vallés

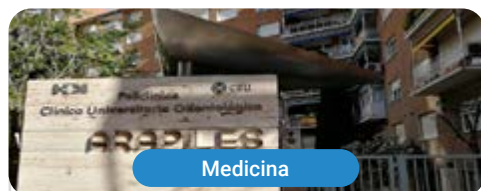
| | |
|--------|--------|
| País | Ciudad |
| España | Madrid |

Dirección: Calle Santiago, 14, 28801, Alcalá de Henares, Madrid

Red de clínicas, hospitales y centros especializados privados distribuidos por toda la geografía española

Capacitaciones prácticas relacionadas:

- Ginecología Oncológica
- Oftalmología Clínica



Medicina

Policlínico HM Arapiles

| | |
|--------|--------|
| País | Ciudad |
| España | Madrid |

Dirección: C. de Arapiles, 8, 28015, Madrid

Red de clínicas, hospitales y centros especializados privados distribuidos por toda la geografía española

Capacitaciones prácticas relacionadas:

- Anestesiología y Reanimación
- Odontología Pediátrica



Medicina

Policlínico HM Cruz Verde

| | |
|--------|--------|
| País | Ciudad |
| España | Madrid |

Dirección: Plaza de la Cruz Verde, 1-3, 28807, Alcalá de Henares, Madrid

Red de clínicas, hospitales y centros especializados privados distribuidos por toda la geografía española

Capacitaciones prácticas relacionadas:

- Podología Clínica Avanzada
- Tecnologías Ópticas y Optometría Clínica



Medicina

Policlínico HM Distrito Telefónica

| | |
|--------|--------|
| País | Ciudad |
| España | Madrid |

Dirección: Ronda de la Comunicación, 28050, Madrid

Red de clínicas, hospitales y centros especializados privados distribuidos por toda la geografía española

Capacitaciones prácticas relacionadas:

- Tecnologías Ópticas y Optometría Clínica
- Cirugía General y del Aparato Digestivo



Medicina

Policlínico HM Gabinete Velázquez

| | |
|--------|--------|
| País | Ciudad |
| España | Madrid |

Dirección: C. de Jorge Juan, 19, 1º 28001, 28001, Madrid

Red de clínicas, hospitales y centros especializados privados distribuidos por toda la geografía española

Capacitaciones prácticas relacionadas:

- Nutrición Clínica en Medicina
- Cirugía Plástica Estética



Medicina

Policlínico HM La Paloma

| | |
|--------|--------|
| País | Ciudad |
| España | Madrid |

Dirección: Calle Hilados, 9, 28850, Torrejón de Ardoz, Madrid

Red de clínicas, hospitales y centros especializados privados distribuidos por toda la geografía española

Capacitaciones prácticas relacionadas:

- Enfermería de Quirófano Avanzada
- Ortodoncia y Ortopedia Dentofacial



Medicina

Policlínico HM Moraleja

| | |
|--------|--------|
| País | Ciudad |
| España | Madrid |

Dirección: P.º de Alcobendas, 10, 28109, Alcobendas, Madrid

Red de clínicas, hospitales y centros especializados privados distribuidos por toda la geografía española

Capacitaciones prácticas relacionadas:

- Medicina Rehabilitadora en el Abordaje del Daño Cerebral Adquirido



Medicina

Policlínico HM Sanchinarro

| | |
|--------|--------|
| País | Ciudad |
| España | Madrid |

Dirección: Av. de Manoteras, 10, 28050, Madrid

Red de clínicas, hospitales y centros especializados privados distribuidos por toda la geografía española

Capacitaciones prácticas relacionadas:

- Atención Ginecológica para Matronas
- Enfermería en el Servicio de Aparato Digestivo



Medicina

Policlínico HM Rosaleda Lalín

| | |
|--------|------------|
| País | Ciudad |
| España | Pontevedra |

Dirección: Av. Buenos Aires, 102, 36500, Lalín, Pontevedra

Red de clínicas, hospitales y centros especializados privados distribuidos por toda la geografía española

Capacitaciones prácticas relacionadas:

- Avances en Hematología y Hemoterapia
- Fisioterapia Neurológica



Medicina

Policlínico HM Imi Toledo

| | |
|--------|--------|
| País | Ciudad |
| España | Toledo |

Dirección: Av. de Irlanda, 21, 45005, Toledo

Red de clínicas, hospitales y centros especializados privados distribuidos por toda la geografía española

Capacitaciones prácticas relacionadas:

- Electroterapia en Medicina Rehabilitadora
- Trasplante Capilar

06

Condiciones generales

Seguro de responsabilidad civil

La máxima preocupación de esta institución es garantizar la seguridad tanto de los profesionales en prácticas como de los demás agentes colaboradores necesarios en los procesos de capacitación práctica en la empresa. Dentro de las medidas dedicadas a lograrlo, se encuentra la respuesta ante cualquier incidente que pudiera ocurrir durante todo el proceso de enseñanza-aprendizaje.

Para ello, esta entidad educativa se compromete a contratar un seguro de responsabilidad civil que cubra cualquier eventualidad que pudiera surgir durante el desarrollo de la estancia en el centro de prácticas.

Esta póliza de responsabilidad civil de los profesionales en prácticas tendrá coberturas amplias y quedará suscrita de forma previa al inicio del periodo de la capacitación práctica. De esta forma el profesional no tendrá que preocuparse en caso de tener que afrontar una situación inesperada y estará cubierto hasta que termine el programa práctico en el centro.



Condiciones Generales de la Capacitación Práctica

Las condiciones generales del acuerdo de prácticas para el programa serán las siguientes:

1. TUTORÍA: durante la Capacitación Práctica el alumno tendrá asignados dos tutores que le acompañarán durante todo el proceso, resolviendo las dudas y cuestiones que pudieran surgir. Por un lado, habrá un tutor profesional perteneciente al centro de prácticas que tendrá como fin orientar y apoyar al alumno en todo momento. Por otro lado, también tendrá asignado un tutor académico, cuya misión será la de coordinar y ayudar al alumno durante todo el proceso resolviendo dudas y facilitando todo aquello que pudiera necesitar. De este modo, el profesional estará acompañado en todo momento y podrá consultar las dudas que le surjan, tanto de índole práctica como académica.

2. DURACIÓN: el programa de prácticas tendrá una duración de tres semanas continuadas de formación práctica, distribuidas en jornadas de 8 horas y cinco días a la semana. Los días de asistencia y el horario serán responsabilidad del centro, informando al profesional debidamente y de forma previa, con suficiente tiempo de antelación para favorecer su organización.

3. INASISTENCIA: en caso de no presentarse el día del inicio de la Capacitación Práctica, el alumno perderá el derecho a la misma sin posibilidad de reembolso o cambio de fechas. La ausencia durante más de dos días a las prácticas sin causa justificada/médica, supondrá la renuncia de las prácticas y, por tanto, su finalización automática. Cualquier problema que aparezca durante el transcurso de la estancia se tendrá que informar debidamente y de forma urgente al tutor académico.

4. CERTIFICACIÓN: el alumno que supere la Capacitación Práctica recibirá un certificado que le acreditará la estancia en el centro en cuestión.

5. RELACIÓN LABORAL: la Capacitación Práctica no constituirá una relación laboral de ningún tipo.

6. ESTUDIOS PREVIOS: algunos centros podrán requerir certificado de estudios previos para la realización de la Capacitación Práctica. En estos casos, será necesario presentarlo al departamento de prácticas de TECH para que se pueda confirmar la asignación del centro elegido.

7. NO INCLUYE: la Capacitación Práctica no incluirá ningún elemento no descrito en las presentes condiciones. Por tanto, no incluye alojamiento, transporte hasta la ciudad donde se realicen las prácticas, visados o cualquier otra prestación no descrita.

No obstante, el alumno podrá consultar con su tutor académico cualquier duda o recomendación al respecto. Este le brindará toda la información que fuera necesaria para facilitarle los trámites.

07 Titulación

Este programa te permitirá obtener el título de **Capacitación Práctica en Proctología** emitido por TECH Universidad Tecnológica.

TECH Universidad Tecnológica, es una Universidad española oficial, que forma parte del Espacio Europeo de Educación Superior (EEES). Con un enfoque centrado en la excelencia académica y la calidad universitaria a través de la tecnología.

Este título propio contribuye de forma relevante al desarrollo de la educación continua y actualización del profesional, garantizándole la adquisición de las competencias en su área de conocimiento y aportándole un alto valor curricular universitario a su formación. Es 100% válido en todas las Oposiciones, Carrera Profesional y Bolsas de Trabajo de cualquier Comunidad Autónoma española.

Además, el riguroso sistema de garantía de calidad de TECH asegura que cada título otorgado cumpla con los más altos estándares académicos, brindándole al egresado la confianza y la credibilidad que necesita para destacarse en su carrera profesional.

Título: **Capacitación Práctica en Proctología**

Modalidad: **100% Online**

Duración: **3 semanas**

Créditos: **5 ECTS**



tech

Capacitación Práctica
Proctología

Capacitación Práctica

Proctología



tech