

# Capacitación Práctica

## Podología Clínica Avanzada





**tech**  
universidad

Capacitación Práctica  
Podología Clínica Avanzada

# Índice

01

Introducción

---

pág. 4

02

¿Por qué cursar esta  
Capacitación Práctica?

---

pág. 6

03

Objetivos

---

pág. 8

04

Planificación  
de la enseñanza

---

pág. 10

05

¿Dónde puedo hacer la  
Capacitación Práctica?

---

pág. 12

06

Condiciones generales

---

pág. 16

07

Titulación

---

pág. 18

# 01 Introducción

La gran prevalencia actual de numerosas patologías de los pies ha impulsado la labor del podólogo, que cuenta cada vez con más técnicas de abordaje de este tipo de afecciones. Así, avances como la implementación de la cirugía mínimamente invasiva en varias deformaciones del pie o la aplicación de la inteligencia artificial para la detección de enfermedades de todo tipo a través del estudio de la pisada, han convertido a esta especialidad en una de las más cambiantes en los últimos tiempos. Por ello, TECH ha diseñado este programa completamente práctico, en el que el profesional tendrá la oportunidad de realizar una estancia presencial en un centro prestigioso en el área podológica donde podrá ponerse al día de un modo participativo e inmediato.



*La estancia práctica ofrecida por TECH te permitirá actualizarte inmediatamente en diversas técnicas diagnósticas y quirúrgicas y en tratamientos farmacológicos en el área de la Podología”*





El profesional actualizará sus conocimientos en el área de la Podología, gracias a este programa totalmente práctico, empleando las técnicas actuales más destacadas en la disciplina. Así, realizará la exploración del pie y tobillo, conocerá el método adecuado para la toma de moldes y la fabricación de ortesis. También, se pondrá al día en los tratamientos aplicados a heridas y lesiones primarias, realizando el curetaje apropiado que evite la aparición de infecciones fúngicas y bacterianas.

Además, se abordarán aspectos para la gestión y promoción de una clínica podológica. En este sentido, se tendrá en cuenta el manejo del capital humano y económico, así como la atención de las quejas de los pacientes y el uso de técnicas de Marketing para captar clientes nuevos.

En síntesis, el programa práctico de esta capacitación engloba todas las habilidades que el podólogo clínico debe poseer en su labor diaria. Al mismo tiempo se capacitará para conocer el funcionamiento administrativo de uno, siendo un punto clave para aquellos especialistas que deseen emprender en su propia clínica. Todo ello, en 3 semanas de estancia intensiva, con un horario fijo de 8 horas diarias, para garantizar una actualización completa en esta materia a través de una experiencia dinámica en un entorno profesional real.

# 02

## ¿Por qué cursar esta Capacitación Práctica?

La actualización constante es una labor básica en el área de la Podología Clínica. Esta especialidad se transforma incesantemente, impulsada por los nuevos métodos quirúrgicos y los innovadores abordajes que han surgido para tratar infecciones fúngicas y otras patologías que afectan al pie. Pero, además, su incursión en disciplinas como el deporte han hecho que los profesionales orientados a este ámbito deban conocer las más recientes innovaciones en aspectos como la prevención de lesiones y la biomecánica. Pero estas cuestiones, si no se abordan con una perspectiva práctica, pueden llevar a una experiencia de aprendizaje monótona y poco efectiva. Teniendo en cuenta esto, TECH ha diseñado este programa completamente práctico y presencial, que le permitirá al alumno ponerse al día en la disciplina a través de una estancia en una clínica podológica prestigiosa.



*Este programa es único, puesto que te permitirá acceder a un entorno clínico real donde podrás conocer de primera mano los procedimientos más avanzados en el área de la Podología Clínica Avanzada”*

### 1. Actualizarse a partir de la última tecnología disponible

Los constantes avances tecnológicos presentes en la Podología han hecho que sea habitual que deportistas de élite acudan a los servicios de un especialista para prevenir lesiones y para mejorar su rendimiento atlético. Así, a través de este programa completamente práctico, el profesional podrá desenvolverse en un entorno clínico donde tendrá a su alcance el equipamiento más avanzado, donde podrá ponerse al día a partir de la última tecnología disponible en esta área.

### 2. Profundizar a partir de la experiencia de los mejores especialistas

El especialista contará con el apoyo y acompañamiento de grandes especialistas en Podología Clínica. De este modo, podrá servirse de su experiencia para actualizarse en esta disciplina. Además, contará con un tutor específico que se encargará de que su experiencia de aprendizaje sea efectiva.

### 3. Adentrarse en entornos clínicos de primera

Los centros en los que el alumno puede llevar a cabo sus prácticas han sido seleccionados minuciosamente por TECH. De este modo, se asegura que el profesional disfrutará de una experiencia óptima, desenvolviéndose en una clínica de gran prestigio en el área de la Podología. Así, esta Capacitación Práctica no solo proporcionará al especialista una orientación constante a lo largo de sus 3 semanas de duración, sino un espacio sanitario de primer nivel donde ponerse al día de las últimas técnicas y métodos diagnósticos será algo dinámico y sencillo.



#### 4. Llevar lo adquirido a la práctica diaria desde el primer momento

La enseñanza tradicional no está preparada para dar respuesta a los retos actuales de la Podología Clínica Avanzada. Por eso, TECH ha preparado este programa con una orientación completamente práctica, que le permitirá al profesional integrar en su labor diaria y desde el primer momento las técnicas quirúrgicas y tratamientos más avanzados de la disciplina.

#### 5. Expandir las fronteras del conocimiento

La voluntad de TECH en todos sus programas es permitir al alumno expandir sus fronteras. Así, esta institución se ha encargado de escoger centros de reconocimiento internacional, para acercar al especialista a entornos profesionales de gran envergadura, donde entrará en contacto con otros prestigiosos médicos que ejercen en hospitales de reputación global. Una oportunidad única que solo TECH, la universidad digital más grande del mundo, podría ofrecer.



*Tendrás una inmersión práctica total en el centro que tú mismo elijas”*

# 03

## Objetivos

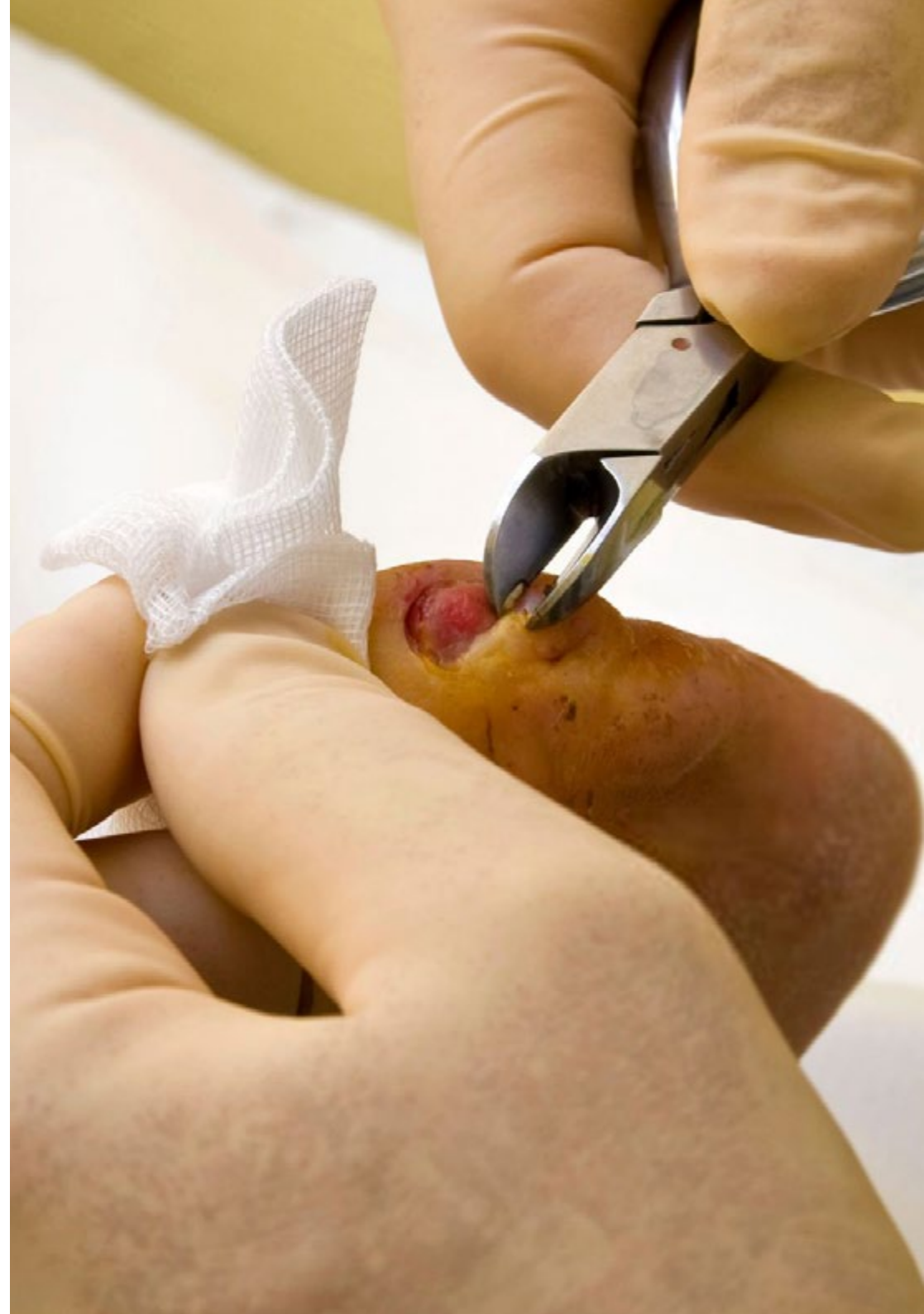
El objetivo central de esta Capacitación Práctica en Podología Clínica Avanzada es brindarles a los estudiantes todas las herramientas y técnicas que necesita para mejorar su actuación laboral. Para ello, contarán con una serie de actividades supervisadas por un profesional adjunto en el centro, en donde se pondrán al día de los últimos métodos diagnósticos en Podología, así como de los abordajes más avanzados en patologías relacionadas con la postura y de los cuidados terapéuticos específicos dedicados a pacientes pediátricos, entre otras muchas cuestiones.



### Objetivos generales

---

- Conocer y dominar los últimos avances en Podología preventiva, especialmente en posturología
- Actualizar en materia quirúrgica, profundizando en la cirugía de partes blandas, en la cirugía abierta y en la cirugía MIS
- Abordar de forma específica a pacientes pediátricos y geriátricos, atendiendo a sus necesidades y características particulares







## Objetivos específicos

---

- ♦ Actualizar los conocimientos de los podólogos ejercientes en su actividad diaria a las técnicas actuales más empleadas como herramientas diagnósticas y terapéuticas
- ♦ Identificar e implementar los principales cambios en los tratamientos en podología basándose en la última evidencia científica
- ♦ Diferenciar las patologías del miembro inferior y señalar el tratamiento más adecuado
- ♦ Clasificar las diferentes patologías del pie y tobillo para su correcto tratamiento
- ♦ Diferenciar las patologías de pelvis, cadera y fémur, con el fin de implementar el tratamiento más adecuado
- ♦ Reconocer y distinguir las enfermedades de rodilla para aplicar el tratamiento más adecuado
- ♦ Diferenciar las patologías de pie y tobillo e implementar el tratamiento más adecuado
- ♦ Contrastar los diferentes tratamientos en ortopodología infantil
- ♦ Interpretar y justificar la mejor elección terapéutica mediante diagnóstico por imagen
- ♦ Identificar las causas de las principales patologías del deportista en el aparato locomotor y el tratamiento de elección
- ♦ Incorporar las técnicas de exploración y análisis biomecánico más punteras para el diagnóstico correcto de patologías de pie y tobillo
- ♦ Dotar al profesional del conocimiento suficiente para que desarrolle su práctica clínica con eficacia y efectividad, en el tratamiento global de las diferentes patologías que afectan al deportista desde el punto de vista podológico
- ♦ Desarrollar la habilidad necesaria para el diseño mediante sistemas telemáticos de ortesis plantares
- ♦ Formar en ámbito clínico, médico y diagnóstico de las afecciones dermatológicas que residen en el pie
- ♦ Ser consciente de la responsabilidad de la prescripción podológica y de uso racional del medicamento
- ♦ Saber interpretar las herramientas de imagen diagnósticas más útiles en podología
- ♦ Ampliar los conocimientos y habilidades necesarios para la aplicación de la cirugía podológica
- ♦ Describir y desarrollar detalladamente las competencias profesionales presentes en la práctica clínica, derivadas del análisis técnico de la postura y del equilibrio del paciente
- ♦ Mostrar las últimas técnicas en captación y gestión de relaciones con los clientes, así como sobre la atención al cliente en el ámbito sanitario
- ♦ Desarrollar las diferentes técnicas quirúrgicas actualizadas en las diversas patologías del pie
- ♦ Introducir al podólogo en la metodología de la investigación para realizar trabajos basados en casos clínicos y la evidencia científica para su exposición en foros científicos-técnicos

# 04

## Planificación de la enseñanza

En la Capacitación práctica en Podología Clínica Avanzada se realizará en un plazo de tres semanas, de lunes a viernes y con jornadas de ocho horas consecutivas. Todas las actividades que aprenderán los estudiantes, serán supervisadas por un especialista adjunto, quien se encargará de proporcionar la información necesaria para tratar a los pacientes.

En esta propuesta de capacitación, de carácter completamente práctico, las actividades están dirigidas al desarrollo y perfeccionamiento de las competencias necesarias para la prestación de atención podológica en áreas y condiciones que requieren un alto nivel de cualificación, y que están orientadas a la capacitación específica para el ejercicio de la actividad, en un medio de seguridad para el paciente y un alto desempeño profesional.

De esta forma, el estudiante tendrá la oportunidad de aprender realizando una labor única en un centro de prestigio internacional, monitorizando a los pacientes, realizando moldes, técnicas de exploración manuales o biomecánicas, entre otras. Esta modalidad, será una nueva forma de entender e integrar el conocimiento teórico en la práctica laboral, de una forma segura para el paciente y el profesional.

La enseñanza práctica se realizará con el acompañamiento y guía de los profesores y demás compañeros de entrenamiento que faciliten el trabajo en equipo y la integración multidisciplinaria como competencias transversales para la praxis médica (aprender a ser y aprender a relacionarse).

Los procedimientos descritos a continuación serán la base de la capacitación, y su realización estará sujeta a la disponibilidad propia del centro, a su actividad habitual y a su volumen de trabajo, siendo las actividades propuestas las siguientes:





Módulo	Actividad Práctica
<b>Procedimientos en Podología clínica, deportiva y preventiva</b>	Realizar la exploración y diagnóstico de pie y tobillo
	Llevar a cabo la exploración biomecánica del deportista, prestando atención a las patologías de la marcha
	Emplear vendajes neuromusculares durante la recuperación de diversas lesiones
	Hacer la toma de moldes para la calzadoterapia, y la fabricación de órtesis plantares, férulas y prótesis
	Aplicar tratamientos y curas en heridas de lesiones elementales primarias y secundarias, así como en tumores cutáneos benignos, infecciones fúngicas y bacterianas y en onicopatías
<b>Técnicas diagnósticas y farmacología en Podología</b>	Diagnosticar lesiones y diversas patologías podológicas empleando la radiología y la ecografía
	Aplicar anestésicos locales y sedación consciente para llevar a cabo intervenciones quirúrgicas y otros procedimientos
	Indicar el uso de fármacos, así como de fórmulas magistrales, para el paciente con lesiones o patologías podológicas
<b>Técnicas quirúrgicas en Podología</b>	Aplicar las técnicas de criocirugía en aquellos casos que lo requieran
	Llevar a cabo infiltraciones
	Intervenir quirúrgicamente en el Hallux Valgus
	Intervenir quirúrgicamente en el Hallux Rigidus
	Realizar cirugías metatarsales, en pie plano y del quinto metatarsiano
<b>Métodos de gestión y administración de clínicas especializadas en Podología</b>	Aplicar los procedimientos más avanzados en cirugía mínimamente invasiva
	Involucrarse en la gestión del capital humano, económico y financiero de la clínica
	Participar en el desarrollo de un plan de comercialización de servicios en Podología
	Resolver las posibles quejas o malestares del paciente en la clínica
	Analizar la base de datos clínica para mejorar la eficacia y gestión

# 05

## ¿Dónde puedo hacer la Capacitación Práctica?

Para ayudar a sus estudiantes en su preparación académica y laboral, TECH se ha dispuesto a ampliar los horizontes de esta Capacitación Práctica, ofreciendo un centro especializado de prestigio internacional, donde podrán ejecutar todos los conocimientos aprendidos en el aula de clases. Conformando así, una oportunidad única para que el alumno continúe creciendo en su área laboral, con planes a incursionar de manera autónoma en el sector.

“

*Al finalizar tu preparación en alguno de estos centros estarás listo para afrontar el reto de abrir tu propia clínica podológica”*





El alumno podrá cursar esta capacitación en los siguientes centros:



Medicina

### Clínica Viriato

País: España  
Ciudad: Madrid

Dirección: Calle Viriato, 29, 28010, Madrid

Clínica especializada en Medicina General, Medicina Estética, Odontología y Rehabilitación Corporal

**Capacitaciones prácticas relacionadas:**

- Fisioterapia Deportiva
- Fisioterapia en Geriatría



Medicina

### Clínica Unión

País: España  
Ciudad: Madrid

Dirección: C. del Marqués de la Valdavia, 84, 28100 Alcobendas, Madrid

Policlínica con variedad de especialidades médicas

**Capacitaciones prácticas relacionadas:**

- Podología Clínica Avanzada



Medicina

### Clínica de Podología i l'Esport

País: España  
Ciudad: Barcelona

Dirección: Carrer de Numància, 18, baixos, 08029 Barcelona

Centro de atención podológica especializado en la práctica deportiva

**Capacitaciones prácticas relacionadas:**

- Podología Clínica Avanzada



Medicina

### Clínica Mendell

País: España  
Ciudad: Valladolid

Dirección: C/ Miguel Íscar, 3, 2 (47001) Valladolid

Centro médico que ofrece diversas especialidades clínicas

**Capacitaciones prácticas relacionadas:**

- Prevención, Rehabilitación y Readaptación de Lesiones Deportivas



Medicina

### Clinisalud

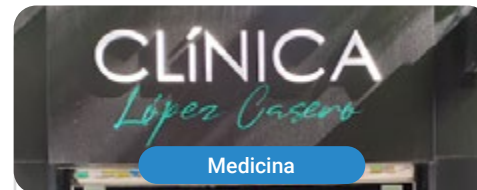
País: España  
Ciudad: Madrid

Dirección: Calle Pingüino, 23, 28047 Madrid

Centro de asistencia sanitaria multidisciplinar

**Capacitaciones prácticas relacionadas:**

- Diagnóstico en Fisioterapia
- Podología Clínica Avanzada



Medicina

### Clínica López Casero

País: España  
Ciudad: Madrid

Dirección: Calle Alcalde López Casero 4, 28027, Madrid

Centro de asistencia sanitaria con múltiples especialidades

**Capacitaciones prácticas relacionadas:**

- Podología Clínica Avanzada



Medicina

### Clínica Noriega

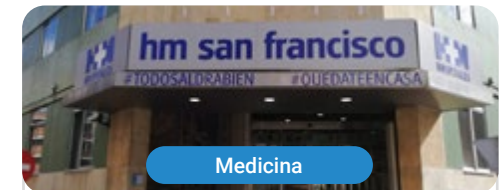
País: España  
Ciudad: Madrid

Dirección: Calle de Francos Rodríguez, 23, 28039, Madrid

Centro clínico multidisciplinar especializado en Podología, Fisioterapia, Nutrición y Psicología

**Capacitaciones prácticas relacionadas:**

- Podología Clínica Avanzada



Medicina

### Hospital HM San Francisco

País: España  
Ciudad: León

Dirección: C. Marqueses de San Isidro, 11, 24004, León

Red de clínicas, hospitales y centros especializados privados distribuidos por toda la geografía española

**Capacitaciones prácticas relacionadas:**

- Actualización en Anestesiología y Reanimación
- Enfermería en el Servicio de Traumatología



Medicina

### Hospital HM Nou Delfos

País	Ciudad
España	Barcelona

Dirección: Avinguda de Vallcarca, 151, 08023, Barcelona

Red de clínicas, hospitales y centros especializados privados distribuidos por toda la geografía española

**Capacitaciones prácticas relacionadas:**  
 -Medicina Estética  
 -Nutrición Clínica en Medicina



Medicina

### Hospital HM Madrid

País	Ciudad
España	Madrid

Dirección: Pl. del Conde del Valle de Súchil, 16, 28015, Madrid

Red de clínicas, hospitales y centros especializados privados distribuidos por toda la geografía española

**Capacitaciones prácticas relacionadas:**  
 -Análisis Clínicos  
 -Anestesiología y Reanimación



Medicina

### Hospital HM Montepíncipe

País	Ciudad
España	Madrid

Dirección: Av. de Montepíncipe, 25, 28660, Boadilla del Monte, Madrid

Red de clínicas, hospitales y centros especializados privados distribuidos por toda la geografía española

**Capacitaciones prácticas relacionadas:**  
 -Ortopedia Infantil  
 -Medicina Estética



Medicina

### Hospital HM Torrelodones

País	Ciudad
España	Madrid

Dirección: Av. Castillo Olivares, s/n, 28250, Torrelodones, Madrid

Red de clínicas, hospitales y centros especializados privados distribuidos por toda la geografía española

**Capacitaciones prácticas relacionadas:**  
 -Anestesiología y Reanimación  
 -Pediatria Hospitalaria



Medicina

### Hospital HM Puerta del Sur

País	Ciudad
España	Madrid

Dirección: Av. Carlos V, 70, 28938, Móstoles, Madrid

Red de clínicas, hospitales y centros especializados privados distribuidos por toda la geografía española

**Capacitaciones prácticas relacionadas:**  
 -Urgencias Pediátricas  
 -Oftalmología Clínica



Medicina

### Policlínico HM Cruz Verde

País	Ciudad
España	Madrid

Dirección: Plaza de la Cruz Verde, 1-3, 28807, Alcalá de Henares, Madrid

Red de clínicas, hospitales y centros especializados privados distribuidos por toda la geografía española

**Capacitaciones prácticas relacionadas:**  
 -Podología Clínica Avanzada  
 -Técnicas Ópticas y Optometría Clínica



Medicina

### Policlínico HM Moraleja

País	Ciudad
España	Madrid

Dirección: P.º de Alcobendas, 10, 28109, Alcobendas, Madrid

Red de clínicas, hospitales y centros especializados privados distribuidos por toda la geografía española

**Capacitaciones prácticas relacionadas:**  
 -Medicina Rehabilitadora en el Abordaje del Daño Cerebral Adquirido



Medicina

### Policlínico HM Imi Toledo

País	Ciudad
España	Toledo

Dirección: Av. de Irlanda, 21, 45005, Toledo

Red de clínicas, hospitales y centros especializados privados distribuidos por toda la geografía española

**Capacitaciones prácticas relacionadas:**  
 -Electroterapia en Medicina Rehabilitadora  
 -Trasplante Capilar



Medicina

### Neopod Clínica Podológica

País: España  
Ciudad: La Coruña

Dirección: Rúa Oidor Gregorio Tovar, 17, bajo izquierda, 15007 A Coruña

Clínica especializada en la quiropodología y el estudio de la pisada

**Capacitaciones prácticas relacionadas:**  
-Podología Clínica Avanzada



Medicina

### Clínica Foot and Body

País: España  
Ciudad: Madrid

Dirección: C. de Segovia, 69, local izquierda, 28005 Madrid

Clínica Foot and Body especialistas en Podología, Medicina Estética, Fisioterapia y Estética Avanzada

**Capacitaciones prácticas relacionadas:**  
-Fisioterapia Deportiva  
-Podología Clínica Avanzada



Medicina

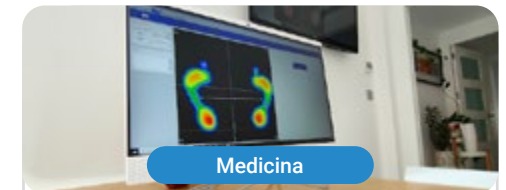
### Happy Foot Podología

País: España  
Ciudad: Madrid

Dirección: C. de Juan Montalvo, 24, Bajo B, 28040 Madrid

Clínica de referencia en el abordaje de la salud podal

**Capacitaciones prácticas relacionadas:**  
-Podología Clínica Avanzada



Medicina

### Clínica de Podología Podoestudio

País: España  
Ciudad: Zaragoza

Dirección: Calle La Paz 25, 1D, 50008, Zaragoza

Clínica destinada a la atención y cuidado del pie

**Capacitaciones prácticas relacionadas:**  
-Podología Clínica Avanzada

# 06

## Condiciones generales

### Seguro de responsabilidad civil

La máxima preocupación de esta institución es garantizar la seguridad tanto de los profesionales en prácticas como de los demás agentes colaboradores necesarios en los procesos de capacitación práctica en la empresa. Dentro de las medidas dedicadas a lograrlo, se encuentra la respuesta ante cualquier incidente que pudiera ocurrir durante todo el proceso de enseñanza-aprendizaje.

Para ello, esta entidad educativa se compromete a contratar un seguro de responsabilidad civil que cubra cualquier eventualidad que pudiera surgir durante el desarrollo de la estancia en el centro de prácticas.

Esta póliza de responsabilidad civil de los profesionales en prácticas tendrá coberturas amplias y quedará suscrita de forma previa al inicio del periodo de la capacitación práctica. De esta forma el profesional no tendrá que preocuparse en caso de tener que afrontar una situación inesperada y estará cubierto hasta que termine el programa práctico en el centro.





## Condiciones Generales de la Capacitación Práctica

Las condiciones generales del acuerdo de prácticas para el programa serán las siguientes:

**1. TUTORÍA:** durante la Capacitación Práctica el alumno tendrá asignados dos tutores que le acompañarán durante todo el proceso, resolviendo las dudas y cuestiones que pudieran surgir. Por un lado, habrá un tutor profesional perteneciente al centro de prácticas que tendrá como fin orientar y apoyar al alumno en todo momento. Por otro lado, también tendrá asignado un tutor académico, cuya misión será la de coordinar y ayudar al alumno durante todo el proceso resolviendo dudas y facilitando todo aquello que pudiera necesitar. De este modo, el profesional estará acompañado en todo momento y podrá consultar las dudas que le surjan, tanto de índole práctica como académica.

**2. DURACIÓN:** el programa de prácticas tendrá una duración de tres semanas continuadas de formación práctica, distribuidas en jornadas de 8 horas y cinco días a la semana. Los días de asistencia y el horario serán responsabilidad del centro, informando al profesional debidamente y de forma previa, con suficiente tiempo de antelación para favorecer su organización.

**3. INASISTENCIA:** en caso de no presentarse el día del inicio de la Capacitación Práctica, el alumno perderá el derecho a la misma sin posibilidad de reembolso o cambio de fechas. La ausencia durante más de dos días a las prácticas sin causa justificada/médica, supondrá la renuncia de las prácticas y, por tanto, su finalización automática. Cualquier problema que aparezca durante el transcurso de la estancia se tendrá que informar debidamente y de forma urgente al tutor académico.

**4. CERTIFICACIÓN:** el alumno que supere la Capacitación Práctica recibirá un certificado que le acreditará la estancia en el centro en cuestión.

**5. RELACIÓN LABORAL:** la Capacitación Práctica no constituirá una relación laboral de ningún tipo.

**6. ESTUDIOS PREVIOS:** algunos centros podrán requerir certificado de estudios previos para la realización de la Capacitación Práctica. En estos casos, será necesario presentarlo al departamento de prácticas de TECH para que se pueda confirmar la asignación del centro elegido.

**7. NO INCLUYE:** la Capacitación Práctica no incluirá ningún elemento no descrito en las presentes condiciones. Por tanto, no incluye alojamiento, transporte hasta la ciudad donde se realicen las prácticas, visados o cualquier otra prestación no descrita.

No obstante, el alumno podrá consultar con su tutor académico cualquier duda o recomendación al respecto. Este le brindará toda la información que fuera necesaria para facilitarle los trámites.

# 07 Titulación

Esta **Capacitación Práctica en Podología Clínica Avanzada** contiene el programa científico más completo y actualizado del panorama profesional y académico.

Tras la superación de la evaluación, el alumno recibirá por correo postal con acuse de recibo su correspondiente título de **Capacitación Práctica** emitido por **TECH Universidad**.

Este título expedido por **TECH Universidad** expresará la calificación que haya obtenido en la Capacitación Práctica, y reunirá los requisitos comúnmente exigidos por las bolsas de trabajo, oposiciones y comités evaluadores de carreras profesionales.

Título: **Capacitación Práctica en Podología Clínica Avanzada**

Duración: **3 semanas**

Asistencia: **de lunes a viernes, turnos de 8 horas consecutivas**





Capacitación Práctica  
Podología Clínica Avanzada

# Capacitación Práctica

## Podología Clínica Avanzada

