

# Capacitación Práctica Neumología





**tech** global  
university

Capacitación Práctica  
Neumología

# Índice

01

Introducción

---

pág. 4

02

¿Por qué cursar esta  
Capacitación Práctica?

---

pág. 6

03

Objetivos

---

pág. 8

04

Planificación  
de la enseñanza

---

pág. 10

05

¿Dónde puedo hacer la  
Capacitación Práctica?

---

pág. 12

06

Condiciones generales

---

pág. 16

07

Titulación

---

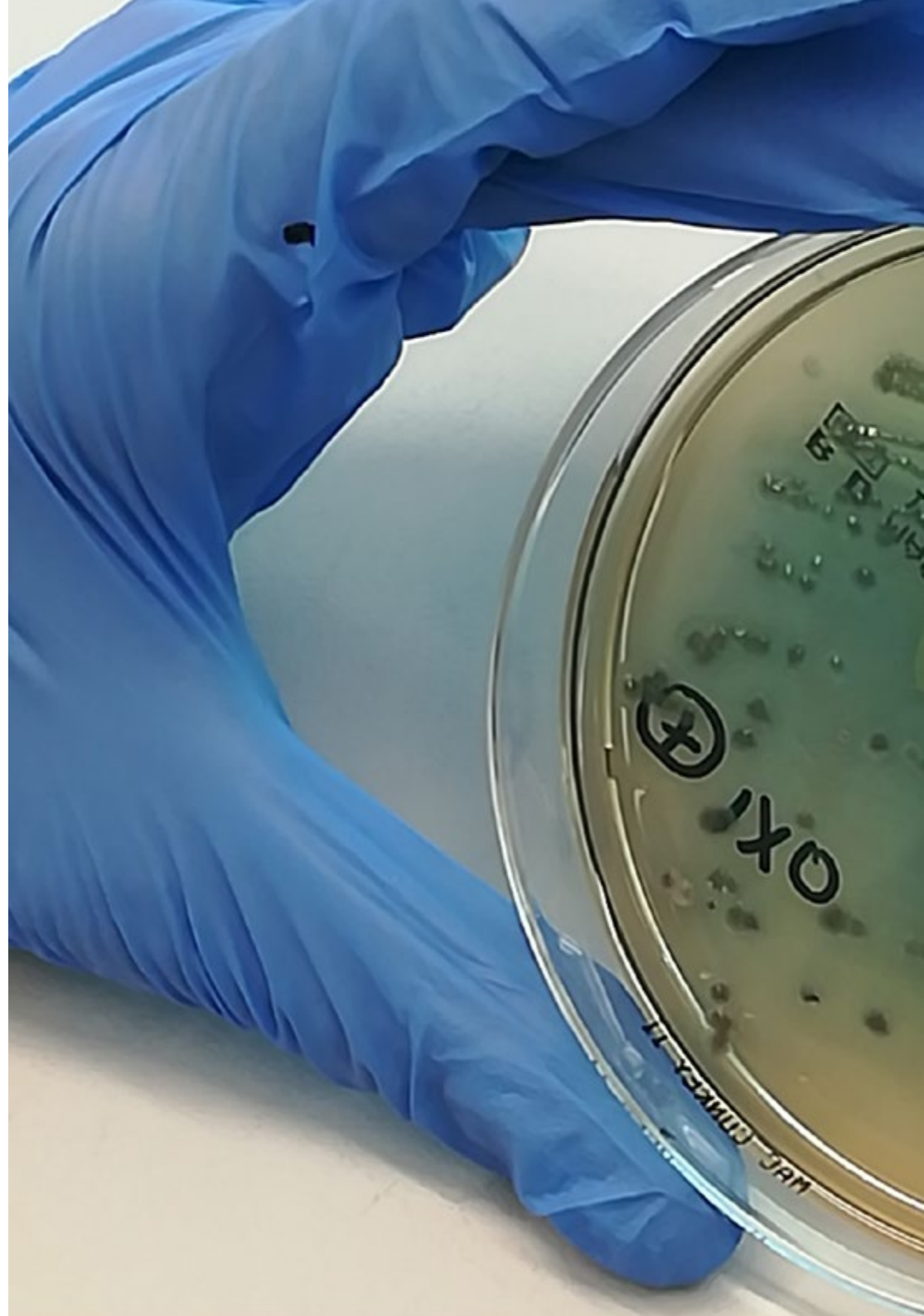
pág. 18

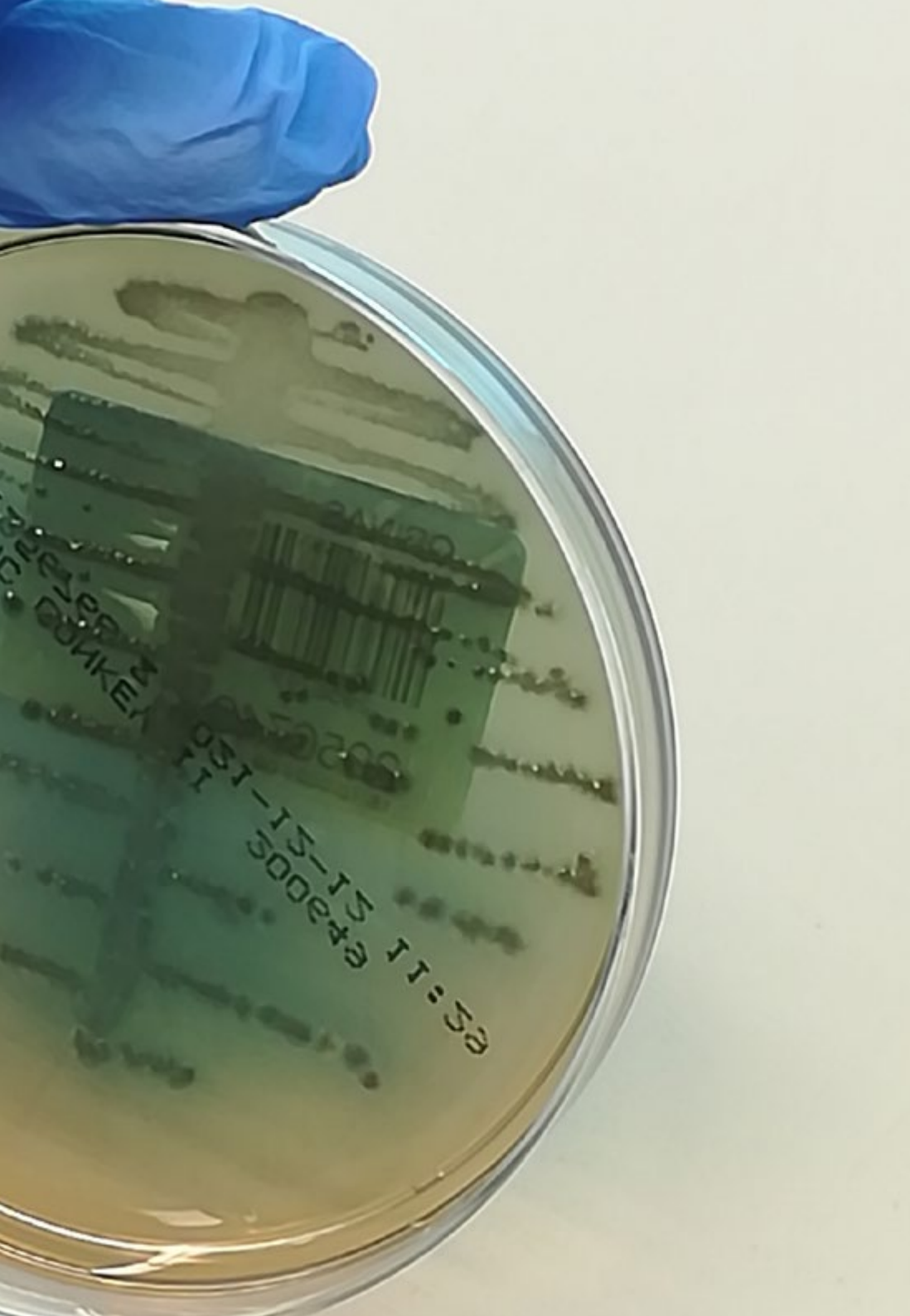
# 01 Introducción

Según diversos expertos, hoy en día, las enfermedades respiratorias crónicas afectan a más de 550 millones de personas en el mundo y propician más de 4 millones de fallecimientos al año. Estas alarmantes cifras han puesto en manifiesto la importancia de desarrollar novedosos métodos diagnósticos y terapéuticos para combatir estas patologías, así como de disponer de neumólogos con las competencias más avanzadas en su utilización. Debido a esto, TECH ha creado este programa que, posibilitando el acceso a una estancia práctica de 3 semanas en un centro hospitalario de primer nivel, impulsará al especialista en Neumología a asimilar los procedimientos más vanguardistas para tratar enfermedades como la EPOC o las neumonías más complejas.



*Maneja, mediante este programa, los procedimientos más actualizados para diagnosticar y tratar el EPOC en pacientes con distintos perfiles clínicos”*





Enfermedades como el Asma o la EPOC afectan, según los cálculos de la Organización Mundial de la Salud, a alrededor de 235 y 64 millones de personas en todo el mundo, respectivamente. Este hecho, en conjunto con el elevado número de personas que han fallecido por problemas respiratorios derivados del COVID-19 en los últimos años, ha impulsado aún más la investigación en materia de detección y el tratamiento de distintos tipos de patologías respiratorias. Dada la constante actualización en esta disciplina médica, los neumólogos están obligados a conocer y aplicar correctamente todos los avances que surgen en su especialidad para ofrecer la mejor calidad de vida a cada paciente.

Ante esta situación, TECH ha creado este programa, que permitirá al médico especialista en Neumología dominar los métodos diagnósticos y terapéuticos más vanguardistas para abordar un extenso número de patologías respiratorias. Durante 120 intensivas horas, el alumno formará parte de un equipo multidisciplinar conformado por profesionales de primer nivel. Junto a estos expertos, aprenderá a interpretar las pruebas diagnósticas más actualizadas de la EPOC o establecerá tratamientos para el mantenimiento del Asma adaptados a la última evidencia científica. Además, dominará la terapéutica de trastornos del sueño tales como la Apnea o las Hipersomnias.

Todo ello, en tan solo 3 semanas, desarrollando su profesión en un hospital de prestigio, caracterizado por disponer de la más amplia y novedosa tecnología en el área de la Neumología. A lo largo de este periodo práctico, también estará acompañado por su tutor, designado específicamente para él, quien se responsabilizará de guiar su aprendizaje y velar por la incorporación de actualizadas aptitudes en su metodología de trabajo.

# 02

## ¿Por qué cursar esta Capacitación Práctica?

En el plano de la Neumología, es un aspecto esencial saber cómo llevar al entorno de trabajo todos los avances científicos hallados en materia de la utilización de novedosos métodos de detección de enfermedades o de tratamientos para las mismas. Es por este motivo que TECH ha desarrollado esta Capacitación Práctica con la que, por medio de una estancia hospitalaria de 3 semanas en un centro de primer nivel, el neumólogo manejará los procedimientos más actualizados de su especialidad para potenciar su praxis médica.



*Goza de la oportunidad de rodearte de los mejores especialistas en Neumología para perfeccionar tus aptitudes diagnósticas y terapéuticas en un entorno de vanguardia gracias a esta Capacitación Práctica que te ofrece TECH”*

### 1. Actualizarse a partir de la última tecnología disponible

El campo de la Neumología, propiciado en gran medida por los problemas respiratorios que ha provocado el COVID-19 en muchas personas, ha experimentado un notable desarrollo en sus métodos diagnósticos y terapéuticos para diversas patologías. En este sentido, TECH ha creado este programa, que favorecerá al médico una actualización de sus competencias para optimizar su desarrollo sanitario diario.

### 2. Profundizar a partir de la experiencia de los mejores especialistas

En su estancia práctica, el alumno estará acompañado por médicos de elevado nivel, quienes le proporcionarán numerosos consejos que le ayudarán a perfeccionar sus destrezas sanitarias. Asimismo, un tutor designado particularmente para él se encargará de garantizar que su aprendizaje cumpla por completo con sus expectativas académicas.

### 3. Adentrarse en entornos clínicos de primera

TECH ha seleccionado un amplio abanico de centros hospitalarios para la realización de esta Capacitación Práctica. De tal modo, el neumólogo desarrollará sus funciones durante 3 semanas en un hospital de vanguardia, caracterizado por poseer la mejor tecnología y excelentes equipos humanos que favorecerán el crecimiento profesional del alumno.



#### 4. Llevar lo adquirido a la práctica diaria desde el primer momento

En el panorama pedagógico, existe una abundancia de programas académicos que, aparte de requerir mucho tiempo para cursarlos, ofrecen unas aptitudes que no son del todo útiles en la vida profesional. Debido a ello, TECH ha desarrollado un moderno modelo de aprendizaje 100% práctico, que permitirá al alumno ejercer sus tareas con pacientes reales para adquirir una serie de competencias aplicables en su día a día laboral.

#### 5. Expandir las fronteras del conocimiento

TECH otorga la posibilidad de cursar este programa en centros de envergadura internacional, por lo que el especialista en Neumología dispondrá de la oportunidad de ampliar sus habilidades médicas junto a profesionales que ejercen o han desarrollado su profesión en hospitales de distintas partes del mundo.



*Tendrás una inmersión práctica total en el centro que tú mismo elijas*

# 03 Objetivos

El objetivo de esta Capacitación Práctica es el de lograr que el neumólogo amplie sus destrezas prácticas en su especialidad médica, adquiriendo un amplio dominio de los novedosos procedimientos diagnósticos y terapéuticos para diversas patologías mediante una estancia hospitalaria de 3 semanas.



## Objetivos generales

---

- Actualizar las competencias médicas del especialista en Neumología atendiendo a las últimas evidencias científicas en el campo de la detección y el tratamiento de diversas patologías
- Ampliar las destrezas en diversos aspectos fundamentales relacionados con la práctica asistencial de las patologías neumológicas



*Complementa tus capacidades médicas en Neumología a través de una estancia hospitalaria de 3 semanas en un centro de primer nivel”*







## Objetivos específicos

---

- ♦ Dominar los aspectos científicos y técnicos relacionados con las EPID más prevalentes
- ♦ Desarrollar competencias profesionales encaminadas a optimizar la atención integral centrada en el paciente y basada en las últimas evidencias disponibles
- ♦ Ser capaz de interpretar las pruebas complementarias más empleadas en el diagnóstico y seguimiento del paciente con EPOC
- ♦ Manejar las principales comorbilidades asociadas al EPOC
- ♦ Mejorar el control y la calidad de vida de los pacientes con asma, mediante los conocimientos adquiridos basados en las últimas evidencias científicas disponibles
- ♦ Interpretar las pruebas complementarias más empleadas en el diagnóstico y seguimiento del paciente con asma
- ♦ Identificar y manejar las principales comorbilidades asociadas al asma
- ♦ Detectar los diferentes fenotipos y las recomendaciones específicas de tratamiento del asma
- ♦ Saber manejar el asma ocupacional y las eosinofiliias pulmonares, así como circunstancias especiales tales como asma-embarazo, asma inducido por esfuerzo o la enfermedad respiratoria exacerbada por aspirina
- ♦ Utilizar los nuevos antimicrobianos, así como otras terapias y actualizados test diagnósticos que permitan dar una respuesta satisfactoria a los retos actuales de las infecciones respiratorias
- ♦ Detectar y tratar las principales patologías infecciosas del aparato respiratorio
- ♦ Manejar los actualizados métodos diagnósticos y terapéuticos del cáncer de pulmón
- ♦ Dominar las diferentes técnicas diagnósticas existentes para el estudio de las enfermedades que afectan a la pleura y al mediastino
- ♦ Optimizar el manejo terapéutico del paciente con derrame pleural, neumotórax y enfermedad del mediastino
- ♦ Abordar el manejo en base a las últimas evidencias científicas de patologías como la Enfermedad tromboembólica venosa o la Hipertensión pulmonar
- ♦ Tratar diversos trastornos respiratorios del sueño
- ♦ Utilizar los mejores métodos diagnósticos para la detección de la insuficiencia respiratoria
- ♦ Dominar tanto las indicaciones como las contraindicaciones para la posible realización de un trasplante pulmonar
- ♦ Detectar posibles complicaciones derivadas de los trasplantes pulmonares que puedan encontrarse en la revisión de estos pacientes en consulta
- ♦ Manejar la utilización de tratamientos inmunosupresores y profilaxis de los pacientes con trasplante pulmonar

# 04

## Planificación de la enseñanza

La Capacitación Práctica en Neumología ha sido creada para desarrollarse mediante la estancia hospitalaria de 3 semanas de duración en un centro de elevado prestigio, de lunes a viernes, gozando de jornadas de 8 horas consecutivas de desempeño profesional de la mano de un especialista en Neumología. A través de este periodo práctico, el médico trabajará con pacientes reales, aplicando con ellos los métodos diagnósticos y terapéuticos más avanzados para distintas patologías respiratorias.

En esta propuesta de capacitación, de carácter completamente práctico, las actividades están dirigidas al desarrollo y perfeccionamiento de las competencias necesarias para la prestación de atención sanitaria en áreas y condiciones que requieren un alto nivel de cualificación, y que están orientadas a la capacitación específica para el ejercicio de la actividad, en un medio de seguridad para el paciente y un alto desempeño profesional.

Se trata, por ende, de una excelente oportunidad para ampliar y actualizar las capacidades médicas en el área de la Neumología por medio del trabajo, ejerciendo las funciones en un hospital donde la aplicación de los métodos diagnósticos más novedosos y de los tratamientos más eficaces son dos buques insignia para favorecer el bienestar de los pacientes afectados por enfermedades respiratorias.

La enseñanza práctica se realizará con el acompañamiento y guía de los profesores y demás compañeros de entrenamiento que faciliten el trabajo en equipo y la integración multidisciplinar como competencias transversales para la praxis médica (aprender a ser y aprender a relacionarse).

Los procedimientos descritos a continuación serán la base de la capacitación, y su realización estará sujeta a la disponibilidad propia del centro, a su actividad habitual y a su volumen de trabajo, siendo las actividades propuestas las siguientes:





Módulo	Actividad Práctica
Enfermedad pulmonar obstructiva crónica y Enfermedades pulmonares intersticiales	Interpretar las pruebas complementarias más novedosas empleadas para establecer el diagnóstico y realizar el seguimiento del paciente con EPOC
	Tratar con solvencia las distintas comorbilidades que puedan producirse en un paciente con EPOC
	Diagnosticar y tratar los distintos tipos de enfermedades pulmonares intersticiales atendiendo a la última evidencia científica
Asma, infecciones respiratorias y enfermedades relacionadas	Llevar a cabo el manejo de pacientes que sufren enfermedades como el Asma ocupacional o una Eosinofilia pulmonar
	Realizar el seguimiento de un paciente con Asma para garantizar la optimización de su estado de salud
	Utilizar los nuevos antimicrobianos y los test diagnósticos que permiten diagnosticar y tratar de forma rápida las infecciones respiratorias
Enfermedades de la pleura y mediastino y circulación pulmonar	Emplear con solvencia las técnicas diagnósticas más vanguardistas que permiten la detección de enfermedades de la pleura y mediastino
	Tratar a pacientes que padecen patologías tales como el Derrame pleural, el Neumotórax y la Enfermedad del mediastino
	Diagnosticar la Hipertensión pulmonar y establecer un tratamiento adaptado a las necesidades de cada paciente
Trasplante pulmonar	Discernir qué paciente debe ser sometido a trasplante pulmonar, aplicando los criterios científicos más actualizados en esta materia
	Atender a pacientes que han sufrido diversas complicaciones derivadas de un trasplante pulmonar
	Utilizar tratamientos inmunosupresores y de profilaxis con los pacientes que han sido sometidos a un trasplante pulmonar

# 05

## ¿Dónde puedo hacer la Capacitación Práctica?

Con la intención de posibilitar el acceso y la comodidad durante la estancia hospitalaria de cada alumno que decida cursar esta Capacitación Práctica, TECH ha elegido un amplio número de centros para su realización, situados en diferentes puntos geográficos, que se caracterizan por poseer un puntero material tecnológico en el campo de la Neumología.



*Realiza tu Capacitación Práctica en un amplio número de centros, pudiendo elegir aquel que se encuentre más cerca de tu domicilio”*





El alumno podrá cursar esta capacitación en los siguientes centros:



Medicina

### Hospital HM Modelo

País Ciudad  
España La Coruña

Dirección: Rúa Virrey Osorio, 30, 15011, A Coruña

Red de clínicas, hospitales y centros especializados privados distribuidos por toda la geografía española

**Capacitaciones prácticas relacionadas:**

- Anestesiología y Reanimación
- Cirugía de Columna Vertebral



Medicina

### Hospital HM Rosaleda

País Ciudad  
España La Coruña

Dirección: Rúa de Santiago León de Caracas, 1, 15701, Santiago de Compostela, A Coruña

Red de clínicas, hospitales y centros especializados privados distribuidos por toda la geografía española

**Capacitaciones prácticas relacionadas:**

- Trasplante Capilar
- Ortodoncia y Ortopedia Dentofacial



Medicina

### Hospital HM San Francisco

País Ciudad  
España León

Dirección: C. Marqueses de San Isidro, 11, 24004, León

Red de clínicas, hospitales y centros especializados privados distribuidos por toda la geografía española

**Capacitaciones prácticas relacionadas:**

- Actualización en Anestesiología y Reanimación
- Enfermería en el Servicio de Traumatología



Medicina

### Hospital HM Regla

País Ciudad  
España León

Dirección: Calle Cardenal Landázuri, 2, 24003, León

Red de clínicas, hospitales y centros especializados privados distribuidos por toda la geografía española

**Capacitaciones prácticas relacionadas:**

- Actualización de Tratamientos Psiquiátricos en Pacientes Menores



Medicina

### Hospital HM Nou Delfos

País Ciudad  
España Barcelona

Dirección: Avinguda de Vallcarca, 151, 08023, Barcelona

Red de clínicas, hospitales y centros especializados privados distribuidos por toda la geografía española

**Capacitaciones prácticas relacionadas:**

- Medicina Estética
- Nutrición Clínica en Medicina



Medicina

### Hospital HM Madrid

País Ciudad  
España Madrid

Dirección: Pl. del Conde del Valle de Súchil, 16, 28015, Madrid

Red de clínicas, hospitales y centros especializados privados distribuidos por toda la geografía española

**Capacitaciones prácticas relacionadas:**

- Análisis Clínicos
- Anestesiología y Reanimación



Medicina

### Hospital HM Montepíncipe

País Ciudad  
España Madrid

Dirección: Av. de Montepíncipe, 25, 28660, Boadilla del Monte, Madrid

Red de clínicas, hospitales y centros especializados privados distribuidos por toda la geografía española

**Capacitaciones prácticas relacionadas:**

- Ortopedia Infantil
- Medicina Estética



Medicina

### Hospital HM Torrelodones

País Ciudad  
España Madrid

Dirección: Av. Castillo Olivares, s/n, 28250, Torrelodones, Madrid

Red de clínicas, hospitales y centros especializados privados distribuidos por toda la geografía española

**Capacitaciones prácticas relacionadas:**

- Anestesiología y Reanimación
- Pediatría Hospitalaria



Medicina

### Hospital HM Sanchinarro

País	Ciudad
España	Madrid

Dirección: Calle de Oña, 10, 28050, Madrid

Red de clínicas, hospitales y centros especializados privados distribuidos por toda la geografía española

**Capacitaciones prácticas relacionadas:**

- Anestesiología y Reanimación
- Medicina del Sueño



Medicina

### Hospital HM Puerta del Sur

País	Ciudad
España	Madrid

Dirección: Av. Carlos V, 70, 28938, Móstoles, Madrid

Red de clínicas, hospitales y centros especializados privados distribuidos por toda la geografía española

**Capacitaciones prácticas relacionadas:**

- Urgencias Pediátricas
- Oftalmología Clínica



Medicina

### Policlínico HM Arapiles

País	Ciudad
España	Madrid

Dirección: C. de Arapiles, 8, 28015, Madrid

Red de clínicas, hospitales y centros especializados privados distribuidos por toda la geografía española

**Capacitaciones prácticas relacionadas:**

- Anestesiología y Reanimación
- Odontología Pediátrica



Medicina

### Policlínico HM Cruz Verde

País	Ciudad
España	Madrid

Dirección: Plaza de la Cruz Verde, 1-3, 28807, Alcalá de Henares, Madrid

Red de clínicas, hospitales y centros especializados privados distribuidos por toda la geografía española

**Capacitaciones prácticas relacionadas:**

- Podología Clínica Avanzada
- Tecnologías Ópticas y Optometría Clínica



Medicina

### Policlínico HM Gabinete Velázquez

País	Ciudad
España	Madrid

Dirección: C. de Jorge Juan, 19, 1º 28001, 28001, Madrid

Red de clínicas, hospitales y centros especializados privados distribuidos por toda la geografía española

**Capacitaciones prácticas relacionadas:**

- Nutrición Clínica en Medicina
- Cirugía Plástica Estética



Medicina

### Policlínico HM Matagrande

País	Ciudad
España	La Coruña

Dirección: R. Enrique Mariñas Romero, 32G, 2º, 15009, A Coruña

Red de clínicas, hospitales y centros especializados privados distribuidos por toda la geografía española

**Capacitaciones prácticas relacionadas:**

- Fisioterapia Deportiva
- Enfermedades Neurodegenerativas



Medicina

### Policlínico HM Rosaleda Lalín

País	Ciudad
España	Pontevedra

Dirección: Av. Buenos Aires, 102, 36500, Lalín, Pontevedra

Red de clínicas, hospitales y centros especializados privados distribuidos por toda la geografía española

**Capacitaciones prácticas relacionadas:**

- Avances en Hematología y Hemoterapia
- Fisioterapia Neurológica

# 06

## Condiciones generales

### Seguro de responsabilidad civil

La máxima preocupación de esta institución es garantizar la seguridad tanto de los profesionales en prácticas como de los demás agentes colaboradores necesarios en los procesos de capacitación práctica en la empresa. Dentro de las medidas dedicadas a lograrlo, se encuentra la respuesta ante cualquier incidente que pudiera ocurrir durante todo el proceso de enseñanza-aprendizaje.

Para ello, esta entidad educativa se compromete a contratar un seguro de responsabilidad civil que cubra cualquier eventualidad que pudiera surgir durante el desarrollo de la estancia en el centro de prácticas.

Esta póliza de responsabilidad civil de los profesionales en prácticas tendrá coberturas amplias y quedará suscrita de forma previa al inicio del periodo de la capacitación práctica. De esta forma el profesional no tendrá que preocuparse en caso de tener que afrontar una situación inesperada y estará cubierto hasta que termine el programa práctico en el centro.





## Condiciones Generales de la Capacitación Práctica

Las condiciones generales del acuerdo de prácticas para el programa serán las siguientes:

**1. TUTORÍA:** durante la Capacitación Práctica el alumno tendrá asignados dos tutores que le acompañarán durante todo el proceso, resolviendo las dudas y cuestiones que pudieran surgir. Por un lado, habrá un tutor profesional perteneciente al centro de prácticas que tendrá como fin orientar y apoyar al alumno en todo momento. Por otro lado, también tendrá asignado un tutor académico, cuya misión será la de coordinar y ayudar al alumno durante todo el proceso resolviendo dudas y facilitando todo aquello que pudiera necesitar. De este modo, el profesional estará acompañado en todo momento y podrá consultar las dudas que le surjan, tanto de índole práctica como académica.

**2. DURACIÓN:** el programa de prácticas tendrá una duración de tres semanas continuadas de formación práctica, distribuidas en jornadas de 8 horas y cinco días a la semana. Los días de asistencia y el horario serán responsabilidad del centro, informando al profesional debidamente y de forma previa, con suficiente tiempo de antelación para favorecer su organización.

**3. INASISTENCIA:** en caso de no presentarse el día del inicio de la Capacitación Práctica, el alumno perderá el derecho a la misma sin posibilidad de reembolso o cambio de fechas. La ausencia durante más de dos días a las prácticas sin causa justificada/médica, supondrá la renuncia de las prácticas y, por tanto, su finalización automática. Cualquier problema que aparezca durante el transcurso de la estancia se tendrá que informar debidamente y de forma urgente al tutor académico.

**4. CERTIFICACIÓN:** el alumno que supere la Capacitación Práctica recibirá un certificado que le acreditará la estancia en el centro en cuestión.

**5. RELACIÓN LABORAL:** la Capacitación Práctica no constituirá una relación laboral de ningún tipo.

**6. ESTUDIOS PREVIOS:** algunos centros podrán requerir certificado de estudios previos para la realización de la Capacitación Práctica. En estos casos, será necesario presentarlo al departamento de prácticas de TECH para que se pueda confirmar la asignación del centro elegido.

**7. NO INCLUYE:** la Capacitación Práctica no incluirá ningún elemento no descrito en las presentes condiciones. Por tanto, no incluye alojamiento, transporte hasta la ciudad donde se realicen las prácticas, visados o cualquier otra prestación no descrita.

No obstante, el alumno podrá consultar con su tutor académico cualquier duda o recomendación al respecto. Este le brindará toda la información que fuera necesaria para facilitarle los trámites.

# 07 Titulación

Este programa te permitirá obtener el título propio de **Capacitación Práctica en Neumología** avalado por **TECH Global University**, la mayor Universidad digital del mundo.

**TECH Global University**, es una Universidad Oficial Europea reconocida públicamente por el Gobierno de Andorra (**boletín oficial**). Andorra forma parte del Espacio Europeo de Educación Superior (EEES) desde 2003. El EEES es una iniciativa promovida por la Unión Europea que tiene como objetivo organizar el marco formativo internacional y armonizar los sistemas de educación superior de los países miembros de este espacio. El proyecto promueve unos valores comunes, la implementación de herramientas conjuntas y fortaleciendo sus mecanismos de garantía de calidad para potenciar la colaboración y movilidad entre estudiantes, investigadores y académicos.

Este título propio de **TECH Global University**, es un programa europeo de formación continua y actualización profesional que garantiza la adquisición de las competencias en su área de conocimiento, confiriendo un alto valor curricular al estudiante que supere el programa.

Título: **Capacitación Práctica en Neumología**

Duración: **3 semanas**

Asistencia: **de lunes a viernes, turnos de 8 horas consecutivas**

Créditos: **4 ECTS**





Capacitación Práctica  
Neumología

# Capacitación Práctica

## Neumología

