

# Capacitación Práctica Endometriosis





**tech**  
universidad

Capacitación Práctica  
Endometriosis

# Índice

01

Introducción

---

pág. 4

02

¿Por qué cursar esta  
Capacitación Práctica?

---

pág. 6

03

Objetivos

---

pág. 8

04

Planificación  
de la enseñanza

---

pág. 10

05

¿Dónde puedo hacer la  
Capacitación Práctica?

---

pág. 12

06

Condiciones generales

---

pág. 18

07

Titulación

---

pág. 20

# 01

## Introducción

Gracias a los avances farmacológicos y de diagnóstico, los profesionales de la Medicina han logrado mejorar la calidad de vida de las mujeres que sufren Endometriosis. De esta forma, se han obtenido progresos no solo en el manejo de dicha enfermedad, sino también en las mujeres que padecen dicha patología y presentan dificultad para quedarse embarazadas. Los avances que se suceden en este campo, no se entienden sin su aplicación práctica en entornos clínicos reales. Es por ello, por lo que TECH ha creado esta titulación, que ofrece a los especialistas la oportunidad de ampliar y actualizar sus conocimientos a través de una estancia de 3 semanas de duración, en un centro hospitalario de primer nivel y rodeado de auténticos expertos en el abordaje de esta enfermedad.



*Esta estancia clínica te permitirá incorporar en tu día a día los avances más relevantes en el abordaje de la Endometriosis en mujeres en edad fértil"*





Los estudios científicos han permitido comprobar que la Endometriosis es una enfermedad sistémica y que, por tanto, los procesos de diagnóstico deben contemplar un mayor número de síntomas y precisar de pruebas complementarias para poder realizar una correcta evaluación.

Dichas investigaciones a su vez han contribuido a la creación de tratamientos farmacológicos más eficientes y adaptados a las diversas Endometriosis existentes. Al mismo tiempo, estos avances van en paralelo al perfeccionamiento de las técnicas quirúrgicas y de fertilización. Ante este escenario de progreso, TECH facilita a los profesionales de la Medicina una Capacitación Práctica, en la que podrá ampliar sus competencias de manera presencial durante 3 semanas en un hospital destacado en el abordaje de la Endometriosis.

Un espacio clínico único, donde además estará guiado, a lo largo de horas prácticas, por los mejores expertos ginecólogos, que le mostrarán los procesos diagnósticos más innovadores, así como la aplicación terapéutica más precisa atendiendo a las características de cada paciente.

De esta forma, el especialista trabajará con total garantía y seguridad en el manejo de la tecnología clínica más vanguardista, así como en el empleo de las técnicas diagnósticas más efectivas. Así, conseguirá mejorar la calidad de vida de las pacientes que padecen esta enfermedad crónica.

# 02

## ¿Por qué cursar esta Capacitación Práctica?

TECH es consciente de la imperiosa necesidad de los profesionales de la Medicina de obtener una actualización real y práctica de sus conocimientos ante el continuo avance en enfermedades como la Endometriosis. Es por ello, por lo que ha diseñado este programa que aporta al especialista una experiencia clínica, que le permitirá mejorar de manera notoria sus habilidades y competencias diagnósticas y terapéuticas en este ámbito. Para ello, realizará una estancia de 3 semanas en un centro hospitalario, que se sitúa a la vanguardia en el abordaje de esta enfermedad y que cuenta en su equipo con auténticos expertos en este campo. Una Capacitación Práctica, en la que el especialista estará junto a los mejores y de los cuales adquirirá la puesta al día que está buscando sobre el manejo de la paciente con Endometriosis.



*Adéntrate en entornos clínicos reales y rodéate de los mejores especialistas en Endometriosis”*

### 1. Actualizarse a partir de la última tecnología disponible

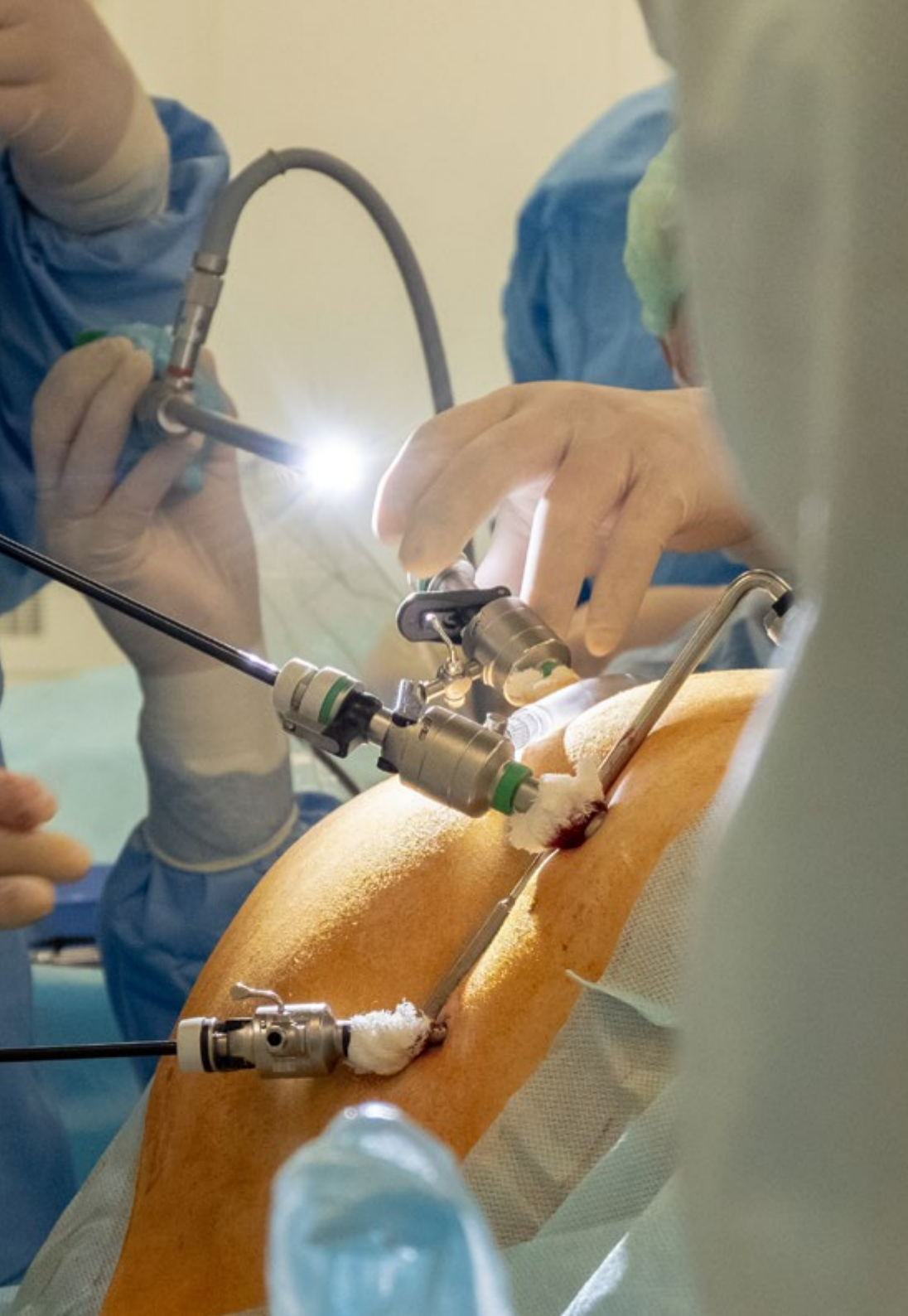
Los avances técnicos en los dispositivos para el diagnóstico de Endometriosis, en la realización de pruebas complementarias y en los procesos de fertilización hacen preciso que los profesionales de la Medicina estén al tanto de dichos progresos. Por ello, TECH ha creado este programa, que da la oportunidad al especialista de adentrarse en un entorno clínico de primer nivel, en el que podrá acceder a la tecnología más reciente para la evaluación y tratamiento de pacientes con esta enfermedad.

### 2. Profundizar a partir de la experiencia de los mejores especialistas

Durante la estancia práctica, el especialista estará acompañado de auténticos expertos, lo que supone una garantía de actualización de conocimientos a través de los mejores. Así, a lo largo de 3 semanas, estará acompañado de un tutor asignado que le mostrará pacientes reales en un entorno de vanguardia, lo que le permitirá integrar en su práctica habitual las técnicas de diagnósticos, quirúrgicas y de seguimiento más efectivas en mujeres con Endometriosis.

### 3. Adentrarse en entornos clínicos de primera

TECH realiza una selección rigurosa de todos los centros hospitalarios para las Capacitaciones Prácticas. Gracias a ello, el especialista podrá acceder a un entorno clínico de prestigio en la atención asistencial de pacientes con Endometriosis. Así, podrá observar el día a día de profesionales de primer nivel en la materia, y la aplicación más rigurosa y científica de los progresos alcanzados en el abordaje y manejo de esta enfermedad.



#### 4. Llevar lo adquirido a la práctica diaria desde el primer momento

TECH ha creado una Capacitación Práctica diseñada por y para los profesionales que desean ampliar sus competencias y habilidades clínicas a través de una experiencia en un centro de primer nivel en Endometriosis. Por ello, esta institución aporta un nuevo modelo de actualización de conocimientos, 100% práctico, que permite ponerse al frente de los procedimientos más innovadores y efectivos en pacientes que padecen esta enfermedad, y todo ello, en tan solo horas de práctica profesional intensiva.

#### 5. Expandir las fronteras del conocimiento

Esta institución académica da la oportunidad de realizar esta Capacitación Práctica en entornos sanitarios de referencia nacional e internacional. De esta manera, el profesional de la Medicina podrá ampliar su abanico de posibilidades y aplicar en su praxis habitual aquellos avances más significativos en Endometriosis y patologías asociadas. Una oportunidad única que tan solo ofrece TECH, la universidad digital más grande del mundo.



*Tendrás una inmersión práctica total en el centro que tú mismo elijas"*

# 03

## Objetivos

El objetivo de esta Capacitación Práctica es lograr que los especialistas obtengan en 3 semanas de trabajo intensivo, la información más actualizada sobre los procedimientos de diagnóstico y tratamiento empleados en mujeres que padecen Endometriosis y otras enfermedades relacionadas con dicha patología. Todo ello, en un centro hospitalario que cuenta en su *staff* con los mejores expertos en esta área.



### Objetivos generales

---

- ♦ Dominar las últimas técnicas, postulados científicos modernos y aplicación farmacológica en pacientes con Endometriosis
- ♦ Incorporar a praxis clínica los métodos de diagnósticos y pruebas más precisas para dilucidar qué enfermedad padece la paciente
- ♦ Contribuir en la mejora de la calidad de vida de la paciente mediante el empleo de los tratamientos más innovadores y efectivos







## Objetivos específicos

---

- ♦ Aplicar la utilidad del diagnóstico combinado de clínica y ecografía respecto al quirúrgico, profundizando en los riesgos, los beneficios y la aplicación en la práctica clínica
- ♦ Realizar con la periodicidad más efectiva el seguimiento de la paciente con Endometriosis
- ♦ Llevar a cabo las pruebas complementarias necesarias atendiendo a las características de cada paciente
- ♦ Efectuar una escrupulosa anamnesis de los síntomas urinarios que pueden aparecer, conociendo el diagnóstico diferencial y pautar pruebas complementarias si fueran precisas
- ♦ Aplicar las técnicas quirúrgicas más innovadoras en la Adeniosis, atendiendo a los riesgos y limitaciones
- ♦ Tratar la Endometriosis mediante Dienogest, informando adecuadamente de los efectos sobre la enfermedad y los efectos secundarios
- ♦ Emplear Danazol como tratamiento específico de la Endometriosis
- ♦ Estar al día de las principales complicaciones de la Endometriosis tras la cirugía, en especial el abordaje de las recurrencias o la aparición de Endometriosis en las cicatrices de la cirugía y las estrategias
- ♦ Aplicar los protocolos postcirugía de la Endometriosis con el seguimiento y pruebas complementarias usadas para tal seguimiento

# 04

## Planificación de la enseñanza

La Capacitación Práctica de este programa en Endometriosis está conformada por una estancia práctica en un entorno hospitalario de relevancia. Así, en este entorno, el especialista se adentrará durante 3 semanas, de lunes a viernes con jornadas de 8 horas consecutivas, en un espacio innovador y rodeado de expertos en esta enfermedad. Esta experiencia le permitirá ver pacientes reales bajo la supervisión y tutorización de un experto con dilatada trayectoria profesional en la atención clínica de mujeres con esta patología y otras enfermedades asociadas.

En esta propuesta de capacitación, de carácter completamente práctico, las actividades están dirigidas al desarrollo y perfeccionamiento de las competencias necesarias para la prestación de atención sanitaria en áreas y condiciones que requieren un alto nivel de cualificación, y que están orientadas a la capacitación específica para el ejercicio de la actividad, en un medio de seguridad para el paciente y un alto desempeño profesional.

TECH ofrece así una oportunidad para actualizar los conocimientos en un espacio innovador, donde la prima es la mejora de la calidad de la salud de las mujeres que padecen esta enfermedad, así como la consecución de sus objetivos, como, por ejemplo, el de conseguir quedarse embarazadas. Esta es una nueva forma de entender e integrar los procesos de salud, convirtiendo un centro de primer nivel en el escenario docente ideal para esta experiencia disruptiva en el perfeccionamiento de las competencias profesionales.

La enseñanza práctica se realizará con el acompañamiento y guía de los profesores y demás compañeros de entrenamiento que faciliten el trabajo en equipo y la integración multidisciplinar como competencias transversales para la praxis médica (aprender a ser y aprender a relacionarse).



*Capacítate en una institución que te pueda ofrecer todas estas posibilidades, con un programa académico innovador y un equipo humano capaz de desarrollarte al máximo”*



Los procedimientos descritos a continuación serán la base de la capacitación, y su realización estará sujeta a la disponibilidad propia del centro, a su actividad habitual y a su volumen de trabajo, siendo las actividades propuestas las siguientes:

Módulo	Actividad Práctica
<b>Técnicas de evaluación clínica de paciente con Endometriosis</b>	Realizar anamnesis en la paciente con posible Endometriosis
	Evaluar los factos de riesgos epigenéticos de una paciente con Endometriosis
	Determinar el diagnóstico de la Endometriosis a partir de los síntomas y percepción de la paciente
	Llevar a cabo pruebas complementarias para descartar Endometriosis en pacientes con trastornos gastrointestinales
<b>Técnicas de diagnóstico de Endometriosis</b>	Realizar pruebas ecográficas de la Endometriosis anexial
	Colaborar en la realización de Endometriosis del tabique recto-vaginal
	Contribuir en el diagnóstico combinado
	Ayudar en el diagnóstico quirúrgico de Endometriosis
<b>Aplicación de tratamientos quirúrgicos de Endometriosis</b>	Evaluar la realización de técnicas quirúrgicas de la Endometriosis superficial
	Colaborar en la realización de técnicas quirúrgicas aplicadas en la Endometriosis extraperitoneal
	Llevar a cabo seguimiento y tratamiento postcirugía en pacientes con Endometriosis
	Aplicar las técnicas quirúrgicas genital radicales más precisas e innovadoras en las pacientes con Endometriosis
<b>Manejo de pacientes con Endometriosis con problemas de fertilidad y otras patologías</b>	Examinar las posibilidades de fecundación in vitro en paciente con Endometriosis
	Valorar los factores asociados a la infertilidad en paciente con Endometriosis
	Informar de manera adecuada ante las posibilidades de la realización de congelación electiva embrionaria o transferencia en fresco
	Colaborar en la mejora de la Endometriosis en pacientes embarazadas

# 05

## ¿Dónde puedo hacer la Capacitación Práctica?

Esta Capacitación Práctica está creada para ofrecer al profesional de la Medicina una completa actualización de sus competencias a través de una estancia en un centro hospitalario de prestigio. Por ello, TECH pone a disposición los mejores espacios clínicos especializados en el abordaje de Endometriosis y con la última tecnología empleada tanto para su diagnóstico como tratamiento.

“

*Cursa esta Capacitación Práctica en un entorno clínico innovador, donde se aplican los últimos avances en tratamiento quirúrgico en pacientes con Endometriosis”*





El alumno podrá cursar esta capacitación en los siguientes centros:



Medicina

### Hospital Maternidad HM Belén

País Ciudad  
España La Coruña

Dirección: R. Filantropía, 3, 15011, A Coruña

Red de clínicas, hospitales y centros especializados privados distribuidos por toda la geografía española

**Capacitaciones prácticas relacionadas:**  
-Actualización en Reproducción Asistida  
-Dirección de Hospitales y Servicios de Salud



Medicina

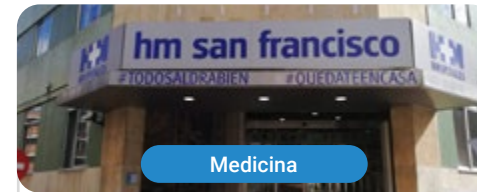
### Hospital HM Rosaleda

País Ciudad  
España La Coruña

Dirección: Rúa de Santiago León de Caracas, 1, 15701, Santiago de Compostela, A Coruña

Red de clínicas, hospitales y centros especializados privados distribuidos por toda la geografía española

**Capacitaciones prácticas relacionadas:**  
-Trasplante Capilar  
-Ortodoncia y Ortopedia Dentofacial



Medicina

### Hospital HM San Francisco

País Ciudad  
España León

Dirección: C. Marqueses de San Isidro, 11, 24004, León

Red de clínicas, hospitales y centros especializados privados distribuidos por toda la geografía española

**Capacitaciones prácticas relacionadas:**  
-Actualización en Anestesiología y Reanimación  
-Enfermería en el Servicio de Traumatología



Medicina

### Hospital HM Regla

País Ciudad  
España León

Dirección: Calle Cardenal Landázuri, 2, 24003, León

Red de clínicas, hospitales y centros especializados privados distribuidos por toda la geografía española

**Capacitaciones prácticas relacionadas:**  
-Actualización de Tratamientos Psiquiátricos en Pacientes Menores



Medicina

### Hospital HM Nou Delfos

País Ciudad  
España Barcelona

Dirección: Avinguda de Vallcarca, 151, 08023, Barcelona

Red de clínicas, hospitales y centros especializados privados distribuidos por toda la geografía española

**Capacitaciones prácticas relacionadas:**  
-Medicina Estética  
-Nutrición Clínica en Medicina



Medicina

### Hospital HM Madrid

País Ciudad  
España Madrid

Dirección: Pl. del Conde del Valle de Súchil, 16, 28015, Madrid

Red de clínicas, hospitales y centros especializados privados distribuidos por toda la geografía española

**Capacitaciones prácticas relacionadas:**  
-Análisis Clínicos  
-Anestesiología y Reanimación



Medicina

### Hospital HM Montepíncipe

País Ciudad  
España Madrid

Dirección: Av. de Montepíncipe, 25, 28660, Boadilla del Monte, Madrid

Red de clínicas, hospitales y centros especializados privados distribuidos por toda la geografía española

**Capacitaciones prácticas relacionadas:**  
-Ortopedia Infantil  
-Medicina Estética



Medicina

### Hospital HM Torrelodones

País Ciudad  
España Madrid

Dirección: Av. Castillo Olivares, s/n, 28250, Torrelodones, Madrid

Red de clínicas, hospitales y centros especializados privados distribuidos por toda la geografía española

**Capacitaciones prácticas relacionadas:**  
-Anestesiología y Reanimación  
-Pediatría Hospitalaria



Medicina

### Hospital HM Sanchinarro

País	Ciudad
España	Madrid

Dirección: Calle de Oña, 10, 28050, Madrid

Red de clínicas, hospitales y centros especializados privados distribuidos por toda la geografía española

**Capacitaciones prácticas relacionadas:**

- Anestesiología y Reanimación
- Medicina del Sueño



Medicina

### Hospital HM Nuevo Belén

País	Ciudad
España	Madrid

Dirección: Calle José Silva, 7, 28043, Madrid

Red de clínicas, hospitales y centros especializados privados distribuidos por toda la geografía española

**Capacitaciones prácticas relacionadas:**

- Cirugía General y del Aparato Digestivo
- Nutrición Clínica en Medicina



Medicina

### Hospital HM Puerta del Sur

País	Ciudad
España	Madrid

Dirección: Av. Carlos V, 70, 28938, Móstoles, Madrid

Red de clínicas, hospitales y centros especializados privados distribuidos por toda la geografía española

**Capacitaciones prácticas relacionadas:**

- Urgencias Pediátricas
- Oftalmología Clínica



Medicina

### Policlínico HM Cruz Verde

País	Ciudad
España	Madrid

Dirección: Plaza de la Cruz Verde, 1-3, 28807, Alcalá de Henares, Madrid

Red de clínicas, hospitales y centros especializados privados distribuidos por toda la geografía española

**Capacitaciones prácticas relacionadas:**

- Podología Clínica Avanzada
- Técnicas Ópticas y Optometría Clínica





Medicina

### Policlínico HM Distrito Telefónica

País: España  
Ciudad: Madrid

Dirección: Ronda de la Comunicación, 28050, Madrid

Red de clínicas, hospitales y centros especializados privados distribuidos por toda la geografía española

**Capacitaciones prácticas relacionadas:**  
-Tecnologías Ópticas y Optometría Clínica  
-Cirugía General y del Aparato Digestivo



Medicina

### Policlínico HM Gabinete Velázquez

País: España  
Ciudad: Madrid

Dirección: C. de Jorge Juan, 19, 1º 28001, 28001, Madrid

Red de clínicas, hospitales y centros especializados privados distribuidos por toda la geografía española

**Capacitaciones prácticas relacionadas:**  
-Nutrición Clínica en Medicina  
-Cirugía Plástica Estética



Medicina

### Policlínico HM La Paloma

País: España  
Ciudad: Madrid

Dirección: Calle Hilados, 9, 28850, Torrejón de Ardoz, Madrid

Red de clínicas, hospitales y centros especializados privados distribuidos por toda la geografía española

**Capacitaciones prácticas relacionadas:**  
-Enfermería de Quirófano Avanzada  
-Ortodoncia y Ortopedia Dentofacial



Medicina

### Policlínico HM Las Tablas

País: España  
Ciudad: Madrid

Dirección: C. de la Sierra de Atapuerca, 5, 28050, Madrid

Red de clínicas, hospitales y centros especializados privados distribuidos por toda la geografía española

**Capacitaciones prácticas relacionadas:**  
-Enfermería en el Servicio de Traumatología  
-Diagnóstico en Fisioterapia



Medicina

### Policlínico HM Moraleja

País: España  
Ciudad: Madrid

Dirección: P.º de Alcobendas, 10, 28109, Alcobendas, Madrid

Red de clínicas, hospitales y centros especializados privados distribuidos por toda la geografía española

**Capacitaciones prácticas relacionadas:**

-Medicina Rehabilitadora en el Abordaje del Daño Cerebral Adquirido



Medicina

### Policlínico HM Sanchinarro

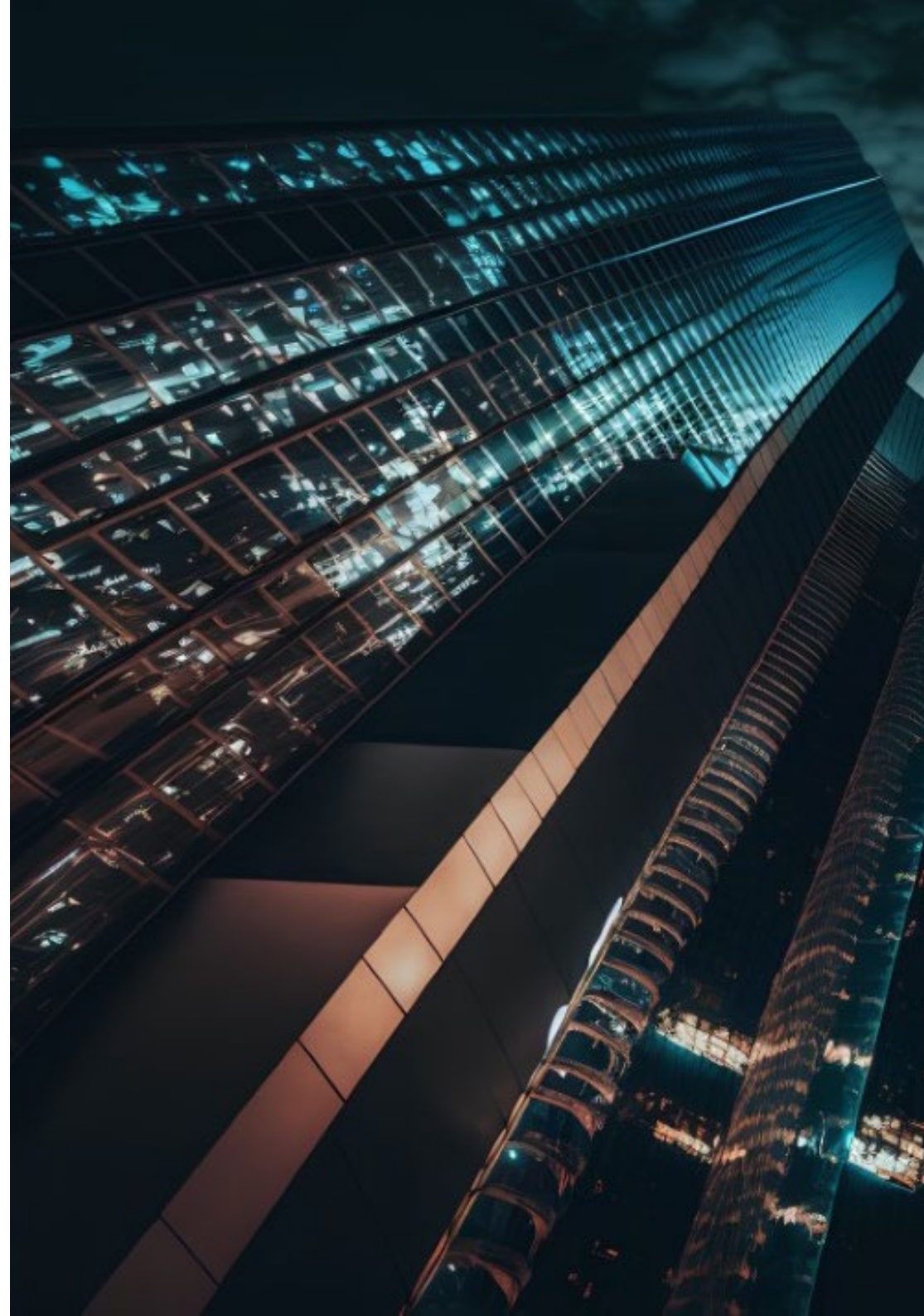
País: España  
Ciudad: Madrid

Dirección: Av. de Manoteras, 10, 28050, Madrid

Red de clínicas, hospitales y centros especializados privados distribuidos por toda la geografía española

**Capacitaciones prácticas relacionadas:**

-Atención Ginecológica para Matronas  
-Enfermería en el Servicio de Aparato Digestivo







Medicina

### Policlínico HM Rosaleda Lalín

País	Ciudad
España	Pontevedra

Dirección: Av. Buenos Aires, 102, 36500, Lalín, Pontevedra

Red de clínicas, hospitales y centros especializados privados distribuidos por toda la geografía española

**Capacitaciones prácticas relacionadas:**  
-Avances en Hematología y Hemoterapia  
-Fisioterapia Neurológica



Medicina

### Policlínico HM Imi Toledo

País	Ciudad
España	Toledo

Dirección: Av. de Irlanda, 21, 45005, Toledo

Red de clínicas, hospitales y centros especializados privados distribuidos por toda la geografía española

**Capacitaciones prácticas relacionadas:**  
-Electroterapia en Medicina Rehabilitadora  
-Trasplante Capilar

# 06

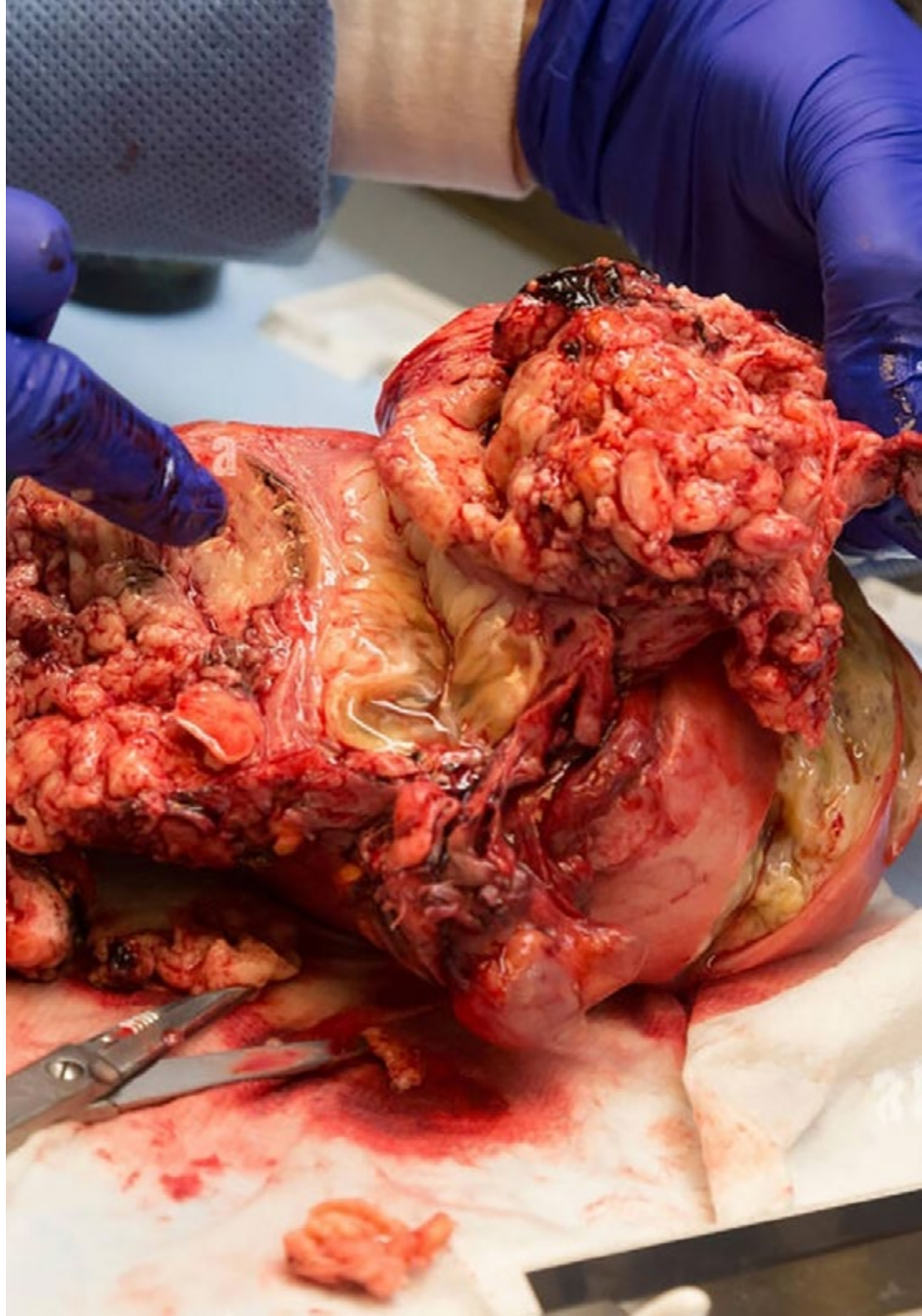
## Condiciones generales

### Seguro de responsabilidad civil

La máxima preocupación de esta institución es garantizar la seguridad tanto de los profesionales en prácticas como de los demás agentes colaboradores necesarios en los procesos de capacitación práctica en la empresa. Dentro de las medidas dedicadas a lograrlo, se encuentra la respuesta ante cualquier incidente que pudiera ocurrir durante todo el proceso de enseñanza-aprendizaje.

Para ello, esta entidad educativa se compromete a contratar un seguro de responsabilidad civil que cubra cualquier eventualidad que pudiera surgir durante el desarrollo de la estancia en el centro de prácticas.

Esta póliza de responsabilidad civil de los profesionales en prácticas tendrá coberturas amplias y quedará suscrita de forma previa al inicio del periodo de la capacitación práctica. De esta forma el profesional no tendrá que preocuparse en caso de tener que afrontar una situación inesperada y estará cubierto hasta que termine el programa práctico en el centro.



## Condiciones Generales de la Capacitación Práctica

Las condiciones generales del acuerdo de prácticas para el programa serán las siguientes:

**1. TUTORÍA:** durante la Capacitación Práctica el alumno tendrá asignados dos tutores que le acompañarán durante todo el proceso, resolviendo las dudas y cuestiones que pudieran surgir. Por un lado, habrá un tutor profesional perteneciente al centro de prácticas que tendrá como fin orientar y apoyar al alumno en todo momento. Por otro lado, también tendrá asignado un tutor académico, cuya misión será la de coordinar y ayudar al alumno durante todo el proceso resolviendo dudas y facilitando todo aquello que pudiera necesitar. De este modo, el profesional estará acompañado en todo momento y podrá consultar las dudas que le surjan, tanto de índole práctica como académica.

**2. DURACIÓN:** el programa de prácticas tendrá una duración de tres semanas continuadas de formación práctica, distribuidas en jornadas de 8 horas y cinco días a la semana. Los días de asistencia y el horario serán responsabilidad del centro, informando al profesional debidamente y de forma previa, con suficiente tiempo de antelación para favorecer su organización.

**3. INASISTENCIA:** en caso de no presentarse el día del inicio de la Capacitación Práctica, el alumno perderá el derecho a la misma sin posibilidad de reembolso o cambio de fechas. La ausencia durante más de dos días a las prácticas sin causa justificada/médica, supondrá la renuncia de las prácticas y, por tanto, su finalización automática. Cualquier problema que aparezca durante el transcurso de la estancia se tendrá que informar debidamente y de forma urgente al tutor académico.

**4. CERTIFICACIÓN:** el alumno que supere la Capacitación Práctica recibirá un certificado que le acreditará la estancia en el centro en cuestión.

**5. RELACIÓN LABORAL:** la Capacitación Práctica no constituirá una relación laboral de ningún tipo.

**6. ESTUDIOS PREVIOS:** algunos centros podrán requerir certificado de estudios previos para la realización de la Capacitación Práctica. En estos casos, será necesario presentarlo al departamento de prácticas de TECH para que se pueda confirmar la asignación del centro elegido.

**7. NO INCLUYE:** la Capacitación Práctica no incluirá ningún elemento no descrito en las presentes condiciones. Por tanto, no incluye alojamiento, transporte hasta la ciudad donde se realicen las prácticas, visados o cualquier otra prestación no descrita.

No obstante, el alumno podrá consultar con su tutor académico cualquier duda o recomendación al respecto. Este le brindará toda la información que fuera necesaria para facilitarle los trámites.

# 07 Titulación

Esta **Capacitación Práctica en Endometriosis** contiene el programa científico más completo y actualizado del mercado.

Tras la superación de la evaluación, el alumno recibirá por correo postal con acuse de recibo su correspondiente título de **Capacitación Práctica** emitido por **TECH Universidad**.

Este título expedido por **TECH Universidad** expresará la calificación que haya obtenido en la Capacitación Práctica, y reunirá los requisitos comúnmente exigidos por las bolsas de trabajo, oposiciones y comités evaluadores de carreras profesionales.

Título: **Capacitación Práctica en Endometriosis**

Duración: **3 semanas**

Asistencia: **de lunes a viernes, turnos de 8 horas consecutivas**





Capacitación Práctica  
Endometriosis

# Capacitación Práctica Endometriosis

