

Capacitación Práctica Ecografía Obstétrica y Ginecológica





tech global
university

Capacitación Práctica
Ecografía Obstétrica
y Ginecológica

Índice

01

Introducción

pág. 4

02

¿Por qué cursar esta
Capacitación Práctica?

pág. 6

03

Objetivos

pág. 8

04

Planificación
de la enseñanza

pág. 10

05

¿Dónde puedo hacer la
Capacitación Práctica?

pág. 12

06

Condiciones generales

pág. 14

07

Titulación

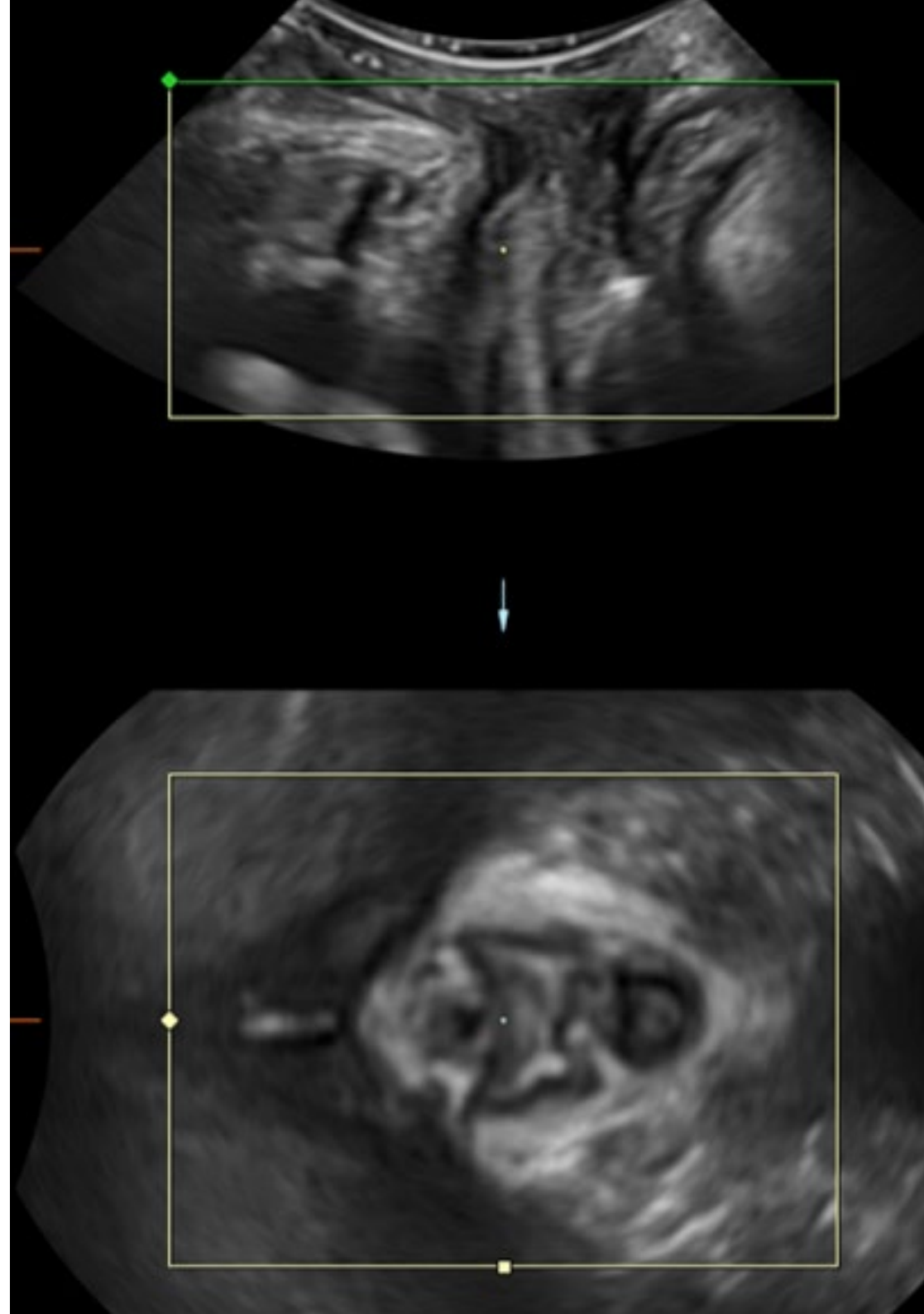
pág. 16

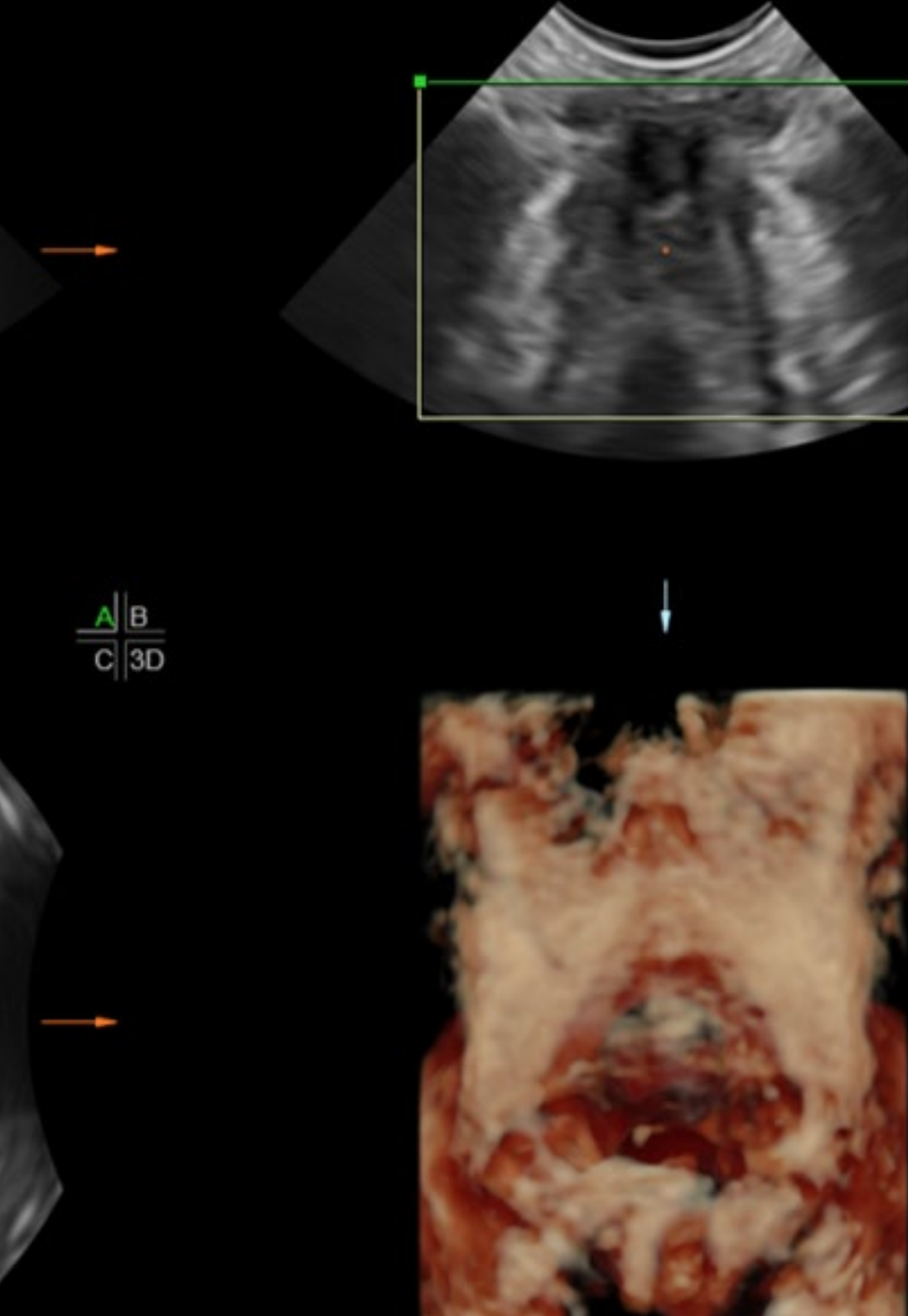
01 Introducción

La tecnología se ha convertido en un factor clave en la detección y seguimiento de embarazos y trastornos ginecológicos. En este sentido, la ecografía con la mejora en la calidad de imagen ha permitido conseguir resultados mucho más precisos y favorecer la terapéutica en este campo. Por esta razón, son muchos los especialistas que desean situarse a la vanguardia en este ámbito y buscan actualizar sus habilidades técnicas en la realización de exploraciones ecográficas. Así, surge este programa 100% práctico que da respuesta real a las necesidades de actualización de profesionales ginecólogos y obstetras. Todo ello, en tan solo 3 semanas, en un centro clínico referente en este sector y rodeado de los mejores expertos.

“

Gracias a esta Capacitación Práctica lograrás una completa puesta al día en Ecografía Obstétrica y Ginecológica”





Los avances en los dispositivos ecográficos y el mayor conocimiento del ser humano en sus primeras fases de concepción han permitido detectar anomalías de forma temprana, monitorizar el embarazo en sus diferentes fases y diagnosticar de forma precisa diferentes trastornos ginecológicos. De esta forma, los especialistas consiguen realizar una asistencia de mayor calidad, proporcionando imágenes de los fetos más realistas y detalladas.

En este sentido, sobresalen los adelantos en ecografía 3D/4D, la ecografía Doppler, transvaginal o de alta resolución. Así, dado los beneficios y progresos obtenidos mediante dichas técnicas, el especialista se ve obligado a mantenerse al día en su campo. Para favorecer este proceso de actualización, TECH ha diseñado esta Capacitación Práctica de 120 horas de intensiva actividad en un centro de referencia especializados en reproducción humana.

Se trata de una experiencia académica que nace para dar respuesta a las necesidades reales de los profesionales. Por esta razón, el egresado estará durante 3 semanas en un entorno clínico distinguido, que le llevará a desenvolverse junto a los mejores expertos en los procedimientos más efectivos en torno a la realización de ecografía con pacientes reales. Sin duda, una opción idónea para el perfeccionamiento de las competencias rodeado de grandes especialistas.

02

¿Por qué cursar esta Capacitación Práctica?

En esta propuesta académica, TECH se aleja del marco teórico para llevar al alumnado desde el primer momento a una experiencia práctica de 3 semanas de duración en un centro clínico puntero en Ginecología y Obstetricia. De esta forma, el especialista recibirá una puesta al día integral, rodeado de un excelente equipo de expertos en la realización de ecografía y en la detección de patologías u anomalías en mujeres. Así, conseguirá en poco tiempo integrarse en un equipo que le facilitará la actualización que requiere en cuanto a las técnicas ecográficas utilizadas en la actualidad, así como la interpretación de los datos obtenidos.



TECH es la única universidad que te ofrece la posibilidad de adentrarte en entornos clínicos reales”

1. Actualizarse a partir de la última tecnología disponible

El ámbito de la Ginecología y Obstetricia ha sufrido una notable mejora en los últimos años gracias a la tecnología utilizada para la detección de patologías y embarazos. En este sentido, los dispositivos ecográficos han revolucionado la calidad de imagen y favorecido los diagnósticos, elevando con ello la praxis clínica. Por esta razón, esta Capacitación Práctica le permitirá al profesional acercarse a la última tecnología empleada, en un entorno de vanguardia en esta área.

2. Profundizar a partir de la experiencia de los mejores especialistas

Uno de los elementos que distingue a esta Capacitación Práctica es la experiencia que ofrece al especialista al tener acceso durante 3 semanas a una estancia, donde los mejores expertos le guiarán en este proceso de actualización sobre Ecografía Obstétrica y Ginecológica. De esta forma, el egresado podrá integrar en su desempeño diario, la metodología y técnica procedimental utilizada en centros punteros en este campo.

3. Adentrarse en entornos clínicos de primera

TECH selecciona minuciosamente todos los centros disponibles para las Capacitaciones Prácticas. Gracias a ello, el especialista tendrá garantizado el acceso a un entorno clínico de prestigio en el área de la Ecografía Obstétrica y Ginecológica. De esta manera, podrá comprobar el día a día de un área de trabajo exigente, rigurosa y exhaustiva, aplicando siempre las últimas tesis y postulados científicos en su metodología de trabajo.



4. Llevar lo adquirido a la práctica diaria desde el primer momento

En esta propuesta académica, TECH ofrece un nuevo modelo de actualización de conocimientos, 100% práctico, alejado de la teoría y centrado en facilitar al alumnado la puesta al día más efectiva. De este modo, el egresado tendrá la garantía de acceder a un entorno clínico de prestigio que le dará las herramientas técnicas y competencias necesarias para afrontar con garantías cualquier caso clínico donde sea necesario el uso de dispositivos ecográficos punteros.

5. Expandir las fronteras del conocimiento

En este proceso práctico, el alumnado no solo tendrá la posibilidad de integrarse durante un espacio corto de tiempo en un entorno sanitario de primer nivel, sino que también expandirá sus posibilidades de actuación en el campo de la Ecografía Obstétrica y Ginecológica. Y lo hará, además, gracias a las recomendaciones y acompañamiento de profesionales con una consolidada trayectoria nacional e internacional en esta especialidad.



Tendrás una inmersión práctica total en el centro que tú mismo elijas"

03

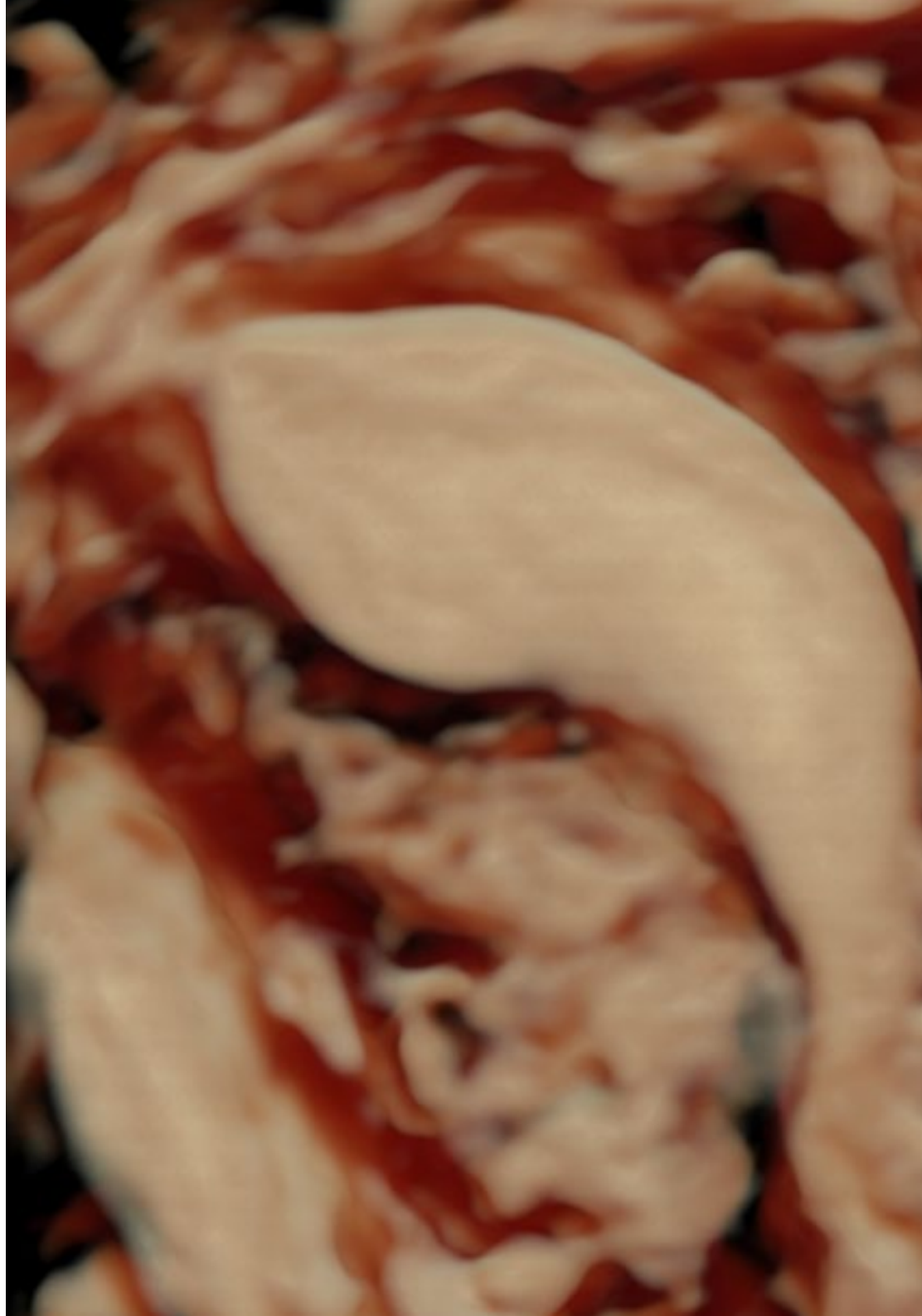
Objetivos

La finalidad de este programa es acercar al egresado a los procedimientos diagnóstico y terapéuticos de un modo exclusivamente práctico, mediante una estancia diseñada con rigor clínico y académico. Todo esto, de la mano de reconocidos profesionales en un centro que aboga por la innovación tecnológica y el máximo rigor científico en la asistencia de todos y cada uno de los casos que atiende.



Objetivos generales

- ♦ Desarrollar habilidades prácticas en la exploración y el diagnóstico utilizando técnicas ecográficas
- ♦ Incrementar la capacidad de interpretación de imágenes ecográficas
- ♦ Conocer el abordaje específico y patologías más comunes que se producen en el entorno clínico de la Obstétrica y Ginecológica





Objetivos específicos

- ♦ Realizar ecografías 3D y 4D en pacientes embarazadas
- ♦ Diagnosticar patologías de endometrio, miometrio y cérvix
- ♦ Llevar a cabo técnicas intervencionistas para la detección de patologías ováricas
- ♦ Efectuar exploración ecográfica para diagnosticar infertilidad
- ♦ Colaborar en el empleo de ecografías en los diferentes trimestres de embarazo
- ♦ Estimar correctamente el crecimiento fetal y el manejo del Doppler
- ♦ Manejar pacientes con alteraciones del líquido amniótico
- ♦ Detectar a través de dispositivos ecográficos las principales anomalías de posición cardíaca y del situs
- ♦ Valorar principales patologías quísticas del sistema nervioso central
- ♦ Diagnosticar y realizar el seguimiento del retraso de crecimiento en la gestación gemelar monocorial y bicorial



Aumenta tu capacidad para el diagnóstico de las patologías ginecológicas menos recurrentes”

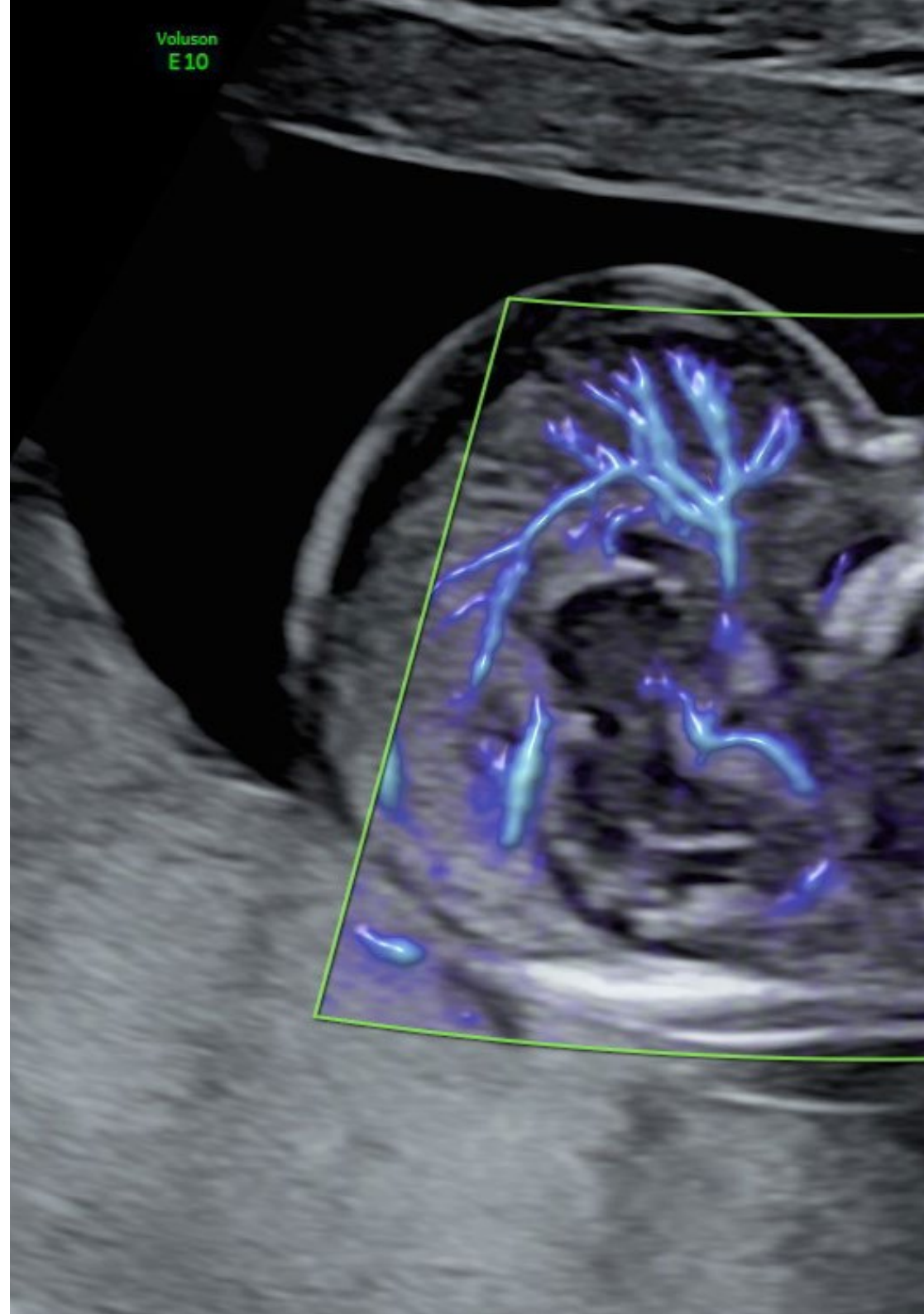
04 Planificación de la enseñanza

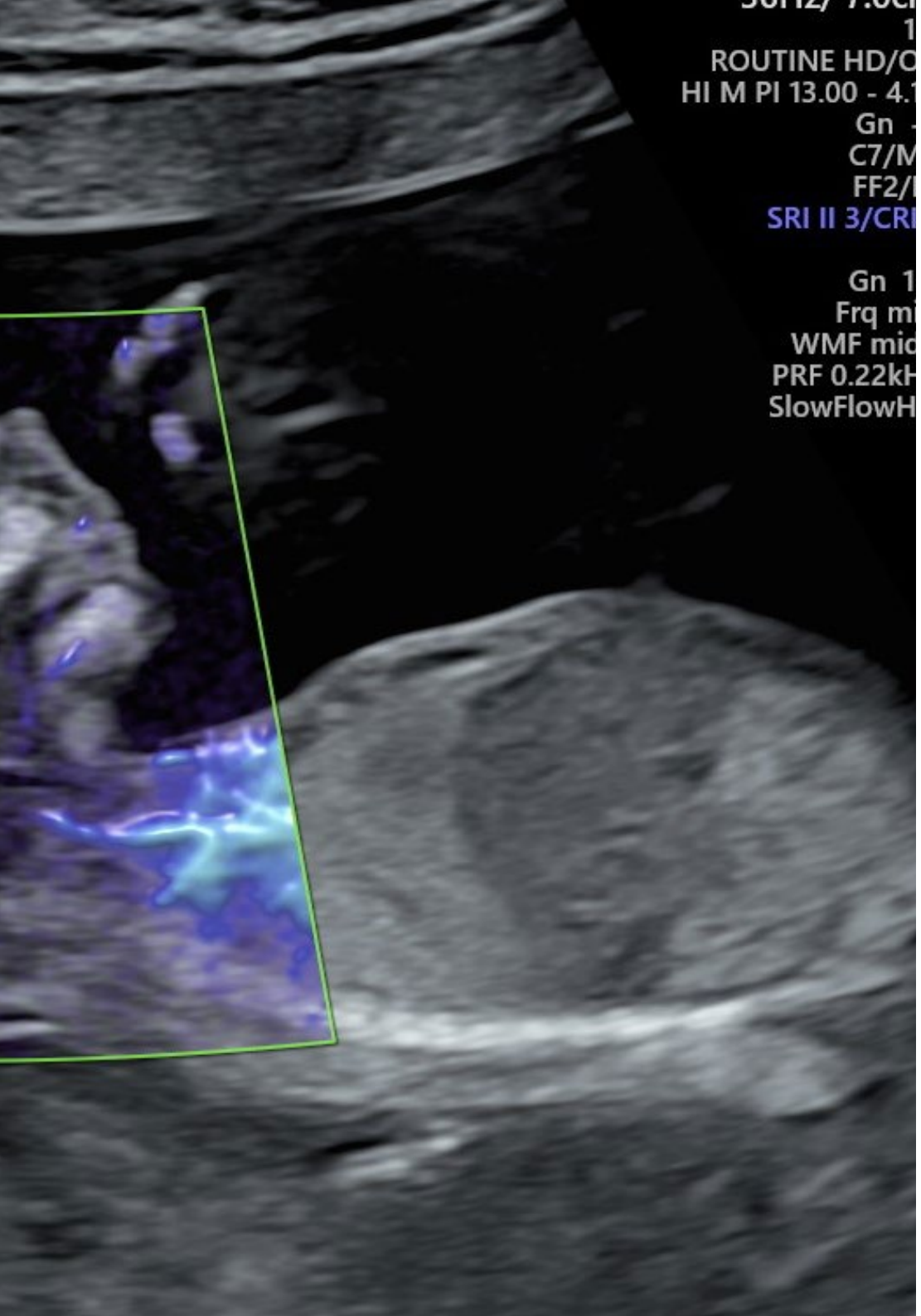
Este programa contempla la realización de una estancia de 3 semanas de duración, de lunes a viernes con jornadas de 8 horas consecutivas al lado de un equipo de profesionales con una extensa experiencia en el campo de la Obstetricia y la Ginecología. En este contexto, el egresado conseguirá adentrarse en un entorno clínico vanguardista, que pone su máxima dedicación en la incorporación de la tecnología ecográfica más vanguardista para la detección y seguimiento de pacientes.

En esta propuesta de capacitación, de carácter completamente práctico, las actividades están dirigidas al desarrollo y perfeccionamiento de las competencias necesarias para la prestación de atención sanitaria en áreas y condiciones que requieren un alto nivel de cualificación, y que están orientadas a la capacitación específica para el ejercicio de la actividad, en un medio de seguridad para el paciente y un alto desempeño profesional.

Una excelente oportunidad para integrar los procedimientos diagnósticos y terapéuticos en un área que requiere de especialistas cada vez más al día de los avances tecnológicos y médicos. En este sentido, TECH aboga por convertir un espacio sanitario en el mejor entorno para la mejora de competencias y el incremento de habilidades clínicas y asistenciales de los profesionales.

La enseñanza práctica se realizará con el acompañamiento y guía de los profesores y demás compañeros de entrenamiento que faciliten el trabajo en equipo y la integración multidisciplinar como competencias transversales para la praxis médica (aprender a ser y aprender a relacionarse).





Los procedimientos descritos a continuación serán la base de la capacitación, y su realización estará sujeta a la disponibilidad propia del centro, a su actividad habitual y a su volumen de trabajo, siendo las actividades propuestas las siguientes:

Módulo	Actividad Práctica
Técnicas Ecográficas	Participar en la realización de ecografías obstétricas de rutina, aprendiendo a identificar y medir las estructuras fetales
	Utilizar la técnica de ecografía Doppler para evaluar el flujo sanguíneo en los vasos sanguíneos maternos y fetales
	Realizar exploraciones ginecológicas internas para evaluar el útero, los ovarios y las estructuras adyacentes
	Llevar a cabo ecografías en tiempo real (4D), que permiten la visualización en movimiento del feto
Estudio de Ecocardiografía fetal	Identificar las estructuras cardíacas fetales
	Evaluar la función cardíaca fetal
	Detectar mediante la tecnología ecográfica más puntera anomalías cardíacas congénitas
	Colaborar en la realización de mediciones cardíacas
Estudio de patologías ginecológicas	Evaluar anomalías uterinas, como fibromas uterinos, pólipos endometriales o malformaciones uterinas, mediante ecografía transvaginal de alta resolución
	Colaborar en el uso de la ecografía Doppler para evaluar trastornos ováricos
	Participar en el estudio e identificación de enfermedad inflamatoria pélvica
	Interpretar hallazgos ecográficos y su correlación clínica en la evaluación de endometriosis
Estudio de Neurosonografía fetal	Evaluar las estructuras cerebrales del feto mediante neurosonografía
	Participar en el procedimiento de evaluación del flujo sanguíneo cerebral fetal utilizando la técnica Doppler
	Adquirir habilidades para detectar y diagnosticar posibles anomalías cerebrales en el feto
	Apoyar en la elaboración de informes y la comunicación efectiva de los hallazgos neurosonográficos a los padres y al equipo médico

05

¿Dónde puedo hacer la Capacitación Práctica?

En esta propuesta académica, TECH ha volcado sus esfuerzos en la selección de los mejores centros clínicos en el área de Ginecología y Obstetricia. De esta forma, el egresado tendrá la garantía de acceder a un espacio que le da la oportunidad de incrementar su potencial y avanzar junto a los mejores expertos de esta especialidad. Todo ello, ante opciones clínicas de primer nivel tanto nacionales como internacionales.

“

Los mejores profesionales del sector te guiarán en este proceso de actualización de tus capacidades para la exploración ginecológica mediante ecografías”





El alumno podrá cursar esta capacitación en los siguientes centros:



Medicina

Clínica Mencía

País	Ciudad
España	Salamanca

Dirección: Rda. del Corpus, 41, bajo, 37002 Salamanca

Clínica Mencía pionera en Reproducción Asistida en Salamanca

Capacitaciones prácticas relacionadas:
-Ecografía Obstétrica y Ginecológica



Aprovecha esta oportunidad para rodearte de profesionales expertos y nutrirte de su metodología de trabajo”

06

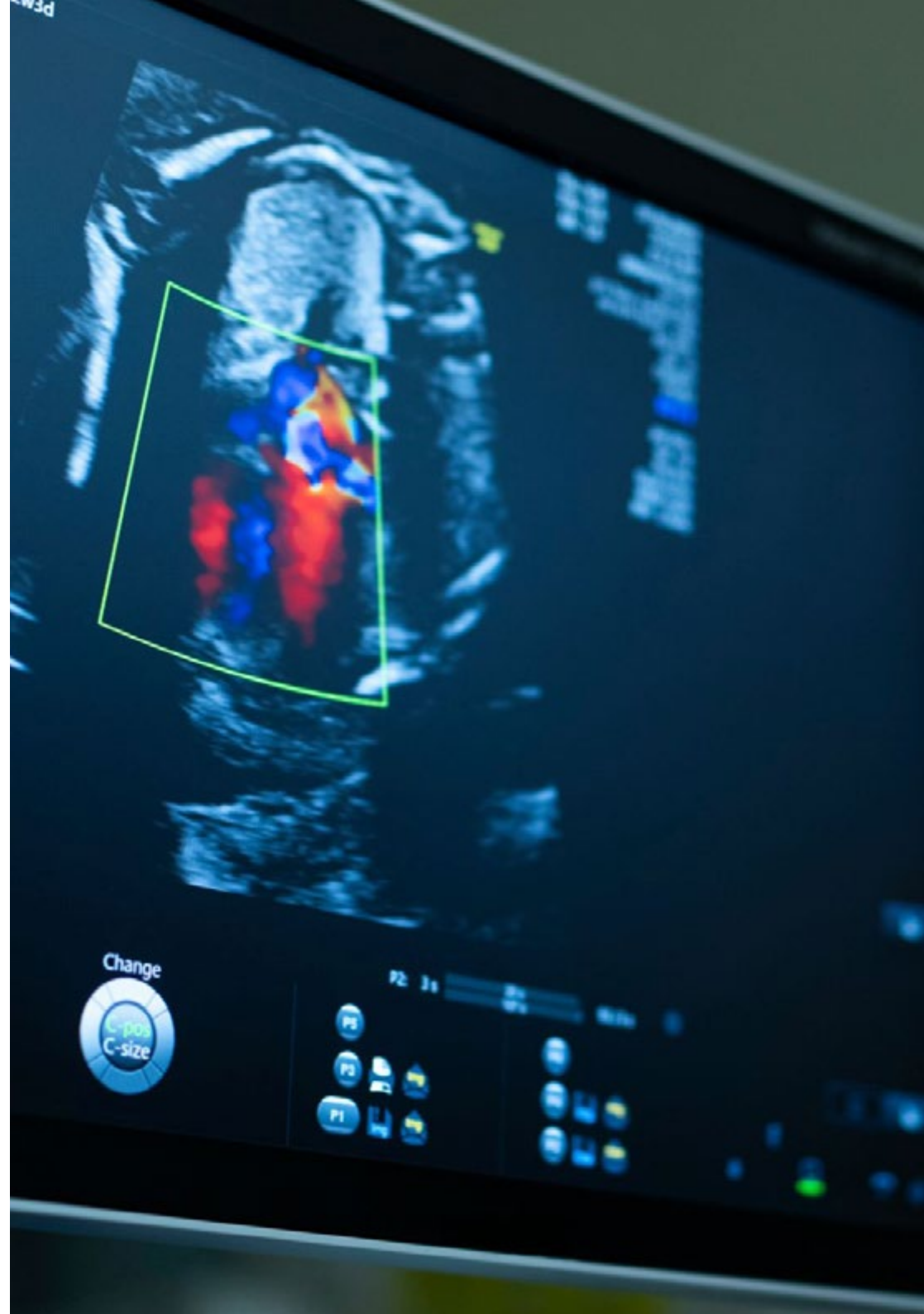
Condiciones generales

Seguro de responsabilidad civil

La máxima preocupación de esta institución es garantizar la seguridad tanto de los profesionales en prácticas como de los demás agentes colaboradores necesarios en los procesos de capacitación práctica en la empresa. Dentro de las medidas dedicadas a lograrlo, se encuentra la respuesta ante cualquier incidente que pudiera ocurrir durante todo el proceso de enseñanza-aprendizaje.

Para ello, esta entidad educativa se compromete a contratar un seguro de responsabilidad civil que cubra cualquier eventualidad que pudiera surgir durante el desarrollo de la estancia en el centro de prácticas.

Esta póliza de responsabilidad civil de los profesionales en prácticas tendrá coberturas amplias y quedará suscrita de forma previa al inicio del periodo de la capacitación práctica. De esta forma el profesional no tendrá que preocuparse en caso de tener que afrontar una situación inesperada y estará cubierto hasta que termine el programa práctico en el centro.



Condiciones Generales de la Capacitación Práctica

Las condiciones generales del acuerdo de prácticas para el programa serán las siguientes:

1. TUTORÍA: durante la Capacitación Práctica el alumno tendrá asignados dos tutores que le acompañarán durante todo el proceso, resolviendo las dudas y cuestiones que pudieran surgir. Por un lado, habrá un tutor profesional perteneciente al centro de prácticas que tendrá como fin orientar y apoyar al alumno en todo momento. Por otro lado, también tendrá asignado un tutor académico, cuya misión será la de coordinar y ayudar al alumno durante todo el proceso resolviendo dudas y facilitando todo aquello que pudiera necesitar. De este modo, el profesional estará acompañado en todo momento y podrá consultar las dudas que le surjan, tanto de índole práctica como académica.

2. DURACIÓN: el programa de prácticas tendrá una duración de tres semanas continuadas de formación práctica, distribuidas en jornadas de 8 horas y cinco días a la semana. Los días de asistencia y el horario serán responsabilidad del centro, informando al profesional debidamente y de forma previa, con suficiente tiempo de antelación para favorecer su organización.

3. INASISTENCIA: en caso de no presentarse el día del inicio de la Capacitación Práctica, el alumno perderá el derecho a la misma sin posibilidad de reembolso o cambio de fechas. La ausencia durante más de dos días a las prácticas sin causa justificada/médica, supondrá la renuncia de las prácticas y, por tanto, su finalización automática. Cualquier problema que aparezca durante el transcurso de la estancia se tendrá que informar debidamente y de forma urgente al tutor académico.

4. CERTIFICACIÓN: el alumno que supere la Capacitación Práctica recibirá un certificado que le acreditará la estancia en el centro en cuestión.

5. RELACIÓN LABORAL: la Capacitación Práctica no constituirá una relación laboral de ningún tipo.

6. ESTUDIOS PREVIOS: algunos centros podrán requerir certificado de estudios previos para la realización de la Capacitación Práctica. En estos casos, será necesario presentarlo al departamento de prácticas de TECH para que se pueda confirmar la asignación del centro elegido.

7. NO INCLUYE: la Capacitación Práctica no incluirá ningún elemento no descrito en las presentes condiciones. Por tanto, no incluye alojamiento, transporte hasta la ciudad donde se realicen las prácticas, visados o cualquier otra prestación no descrita.

No obstante, el alumno podrá consultar con su tutor académico cualquier duda o recomendación al respecto. Este le brindará toda la información que fuera necesaria para facilitarle los trámites.

07 Titulación

Este programa te permitirá obtener el título propio de **Capacitación Práctica en Ecografía Obstétrica y Ginecológica** avalado por **TECH Global University**, la mayor Universidad digital del mundo.

TECH Global University, es una Universidad Oficial Europea reconocida públicamente por el Gobierno de Andorra (*boletín oficial*). Andorra forma parte del Espacio Europeo de Educación Superior (EEES) desde 2003. El EEES es una iniciativa promovida por la Unión Europea que tiene como objetivo organizar el marco formativo internacional y armonizar los sistemas de educación superior de los países miembros de este espacio. El proyecto promueve unos valores comunes, la implementación de herramientas conjuntas y fortaleciendo sus mecanismos de garantía de calidad para potenciar la colaboración y movilidad entre estudiantes, investigadores y académicos.

Este título propio de **TECH Global University**, es un programa europeo de formación continua y actualización profesional que garantiza la adquisición de las competencias en su área de conocimiento, confiriendo un alto valor curricular al estudiante que supere el programa.

Título: **Capacitación Práctica en Ecografía Obstétrica y Ginecológica**

Duración: **3 semanas**

Asistencia: **de lunes a viernes, turnos de 8 horas consecutivas**

Créditos: **4 ECTS**





Capacitación Práctica
Ecografía Obstétrica
y Ginecológica

Capacitación Práctica Ecografía Obstétrica y Ginecológica

