

Capacitación Práctica

Cirugía de Pie y Tobillo





tech global
university

Capacitación Práctica
Cirugía de Pie y Tobillo

Índice

01

Introducción

pág. 4

02

¿Por qué cursar esta
Capacitación Práctica?

pág. 6

03

Objetivos

pág. 8

04

Planificación
de la enseñanza

pág. 10

05

¿Dónde puedo hacer la
Capacitación Práctica?

pág. 12

06

Condiciones generales

pág. 18

07

Titulación

pág. 20

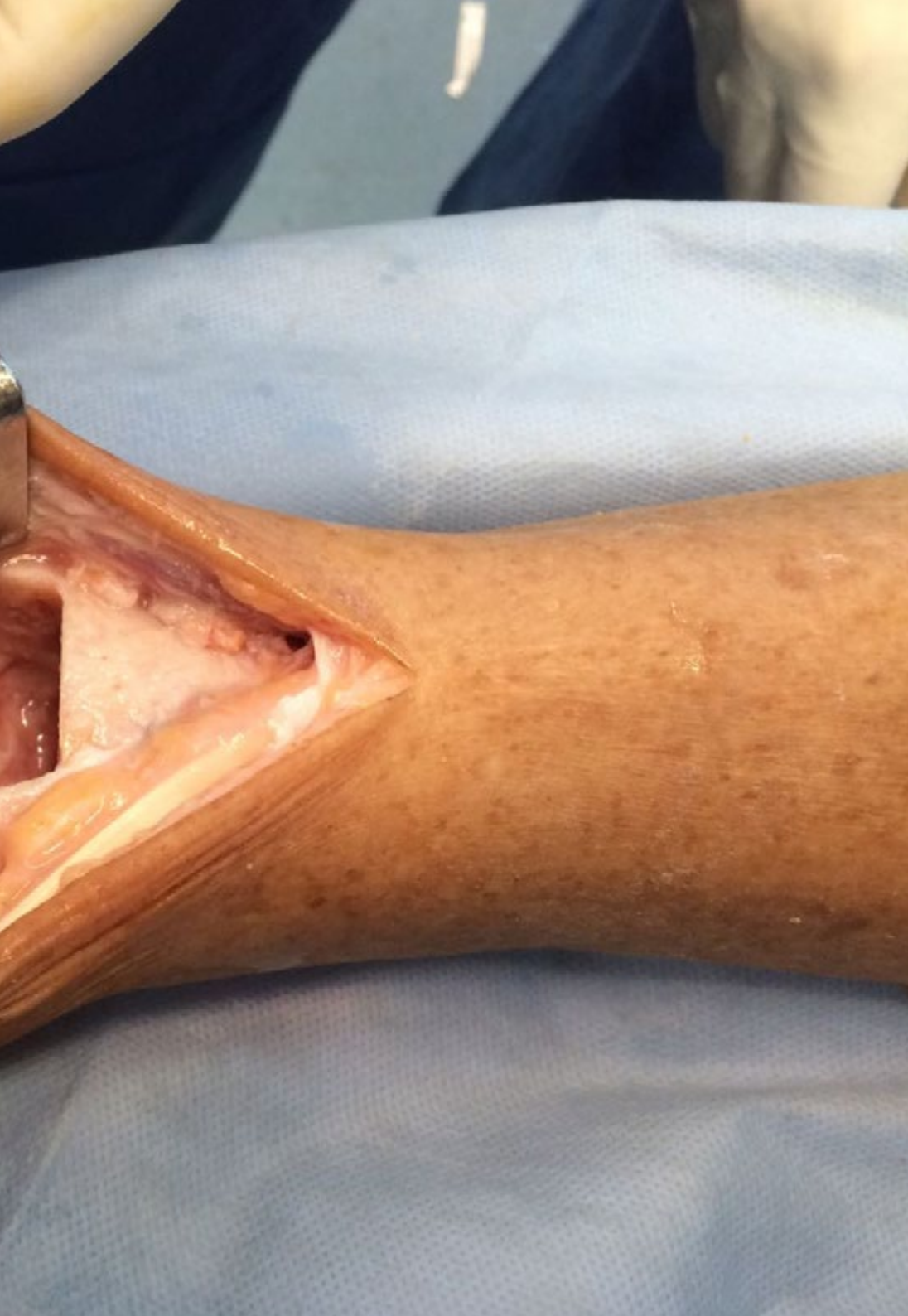
01 Introducción

La Cirugía de Pie y Tobillo ha evolucionado en los últimos años de un modo considerable. En la actualidad, es impensable pensar en esta especialidad sin tener en cuenta modernas tecnologías de diagnóstico radiológico o el uso de prótesis y técnicas quirúrgicas de injerto. Mantenerse al día sobre esos aspectos es un reto para cualquier cirujano. Ante ese contexto, este programa brinda al médico una oportunidad de capacitación única, orientada al desarrollo de habilidades prácticas por medio de la intervención directa de pacientes reales, en un ambiente sanitario de primer nivel. Esta modalidad académica consta de 3 semanas de duración, en las cuales el egresado tendrá la oportunidad de formar parte del equipo asistencial de una instalación hospitalaria de vanguardia y actualizarse junto a sus mejores expertos.

“

Esta titulación te permitirá aplicar los protocolos quirúrgicos más actualizados en pacientes con lesiones de pie y tobillo, a partir de una estancia 100% práctica en un centro clínico de gran reputación”





La reconstrucción de tejidos blandos, el uso de injertos de piel y hueso, así como la implementación de colgajos diversos son algunas de las tendencias más innovadoras del ámbito de la Cirugía de Pie y Tobillo. A esas nuevas prácticas se suma la utilización de novedosas tecnologías de tipo radiológico y pruebas funcionales más profundas para el diagnóstico de diversas patologías. Paulatinamente, esos adelantos han dado un vuelco significativo a esa especialidad médica, exigiendo que el personal quirúrgico esté cada vez más capacitado para poner en marcha todas esas actualizaciones.

Contradictoriamente, los programas de estudio que garanticen la puesta al día de los profesionales enfatizan de un modo teórico en esos aspectos y dejan de lado su aplicación práctica. TECH combate ese contexto aplicando un modelo académico, pionero en su tipo, donde el egresado accede de manera directa a tecnologías quirúrgicas de vanguardia y pueden aplicar esas herramientas y otras técnicas en el beneficio asistencial de pacientes reales con patologías musculoesqueléticas en esa área del aparato motor inferior.

El proceso educativo, con 3 semanas de duración, tendrá lugar en una institución sanitaria de renombre y exigencia. Estas últimas, estarán ubicadas en diferentes latitudes geográficas, dando oportunidad de elegir cual de ellas se ajusta mejor a las condiciones de movilidad del alumno y sus intereses de estudio. Desde ahí, completará jornadas de 8 horas consecutivas, de lunes a viernes, y conseguirá dominar las dinámicas más modernas de su ejercicio profesional. A su vez, contará con la asesoría de un tutor adjunto, encargado de supervisar sus progresos y promover la inclusión de completas actividades en el ejercicio profesional cotidiano.

02

¿Por qué cursar esta Capacitación Práctica?

Actualmente, la Cirugía de Pie y Tobillo experimenta avances de manera continua. Muchos de ellos están basados en complejas tecnologías, procedimientos quirúrgicos novedosos y las técnicas de readaptación basadas en prótesis e injertos de última generación. Los profesionales de la salud conseguirán estar al día sobre esos elementos gracias a esta Capacitación Práctica de TECH que integra, de un modo presencial, intensivo y riguroso, los aspectos más actualizados de esa área médica. Para ello, el programa ofrece una estancia de tres semanas, donde la prioridad es el desarrollo de competencias prácticas de manera directa, en el cuidado de pacientes reales, bajo la supervisión de un distinguido equipo de expertos.



Gracias a TECH, incorporarás a tu ejercicio profesional quirúrgico el uso de modernas tecnologías radiológicas para el diagnóstico de patologías en Pie y Tobillo"

1. Actualizarse a partir de la última tecnología disponible

Este programa de estudios contribuirá a que el médico maneje de manera holísticas las herramientas más actualizadas en materia de diagnóstico y tratamiento de patologías del Pie y el Tobillo. En particular, analizará aquellas tecnologías radiológicas utilizadas para determinar el estado de esas partes anatómicas y aquellos utensilios indispensables en la cirugía ortopédica del siglo XXI.

2. Profundizar a partir de la experiencia de los mejores especialistas

Los alumnos que cursen esta Capacitación Práctica contarán con la asistencia y guía personalizada de un tutor adjunto. Esa figura docente apoyará su desempeño y le asignará nuevas tareas para potenciar el desarrollo de complejas habilidades. Al mismo tiempo, podrá relacionarse con otros expertos, miembros del equipo asistencial del centro de referencia, para asimilar de primera mano todas sus experiencias.

3. Adentrarse en entornos clínicos de primera

Para garantizar el acceso a instalaciones sanitarias de altísimo rigor, TECH ha analizado minuciosamente todas las opciones a su alcance. Así, ha conveniado la incorporación de sus egresados a centros hospitalarios de renombre internacional donde podrás aprender de primera mano los procedimientos más sofisticados y adquirir experiencias junto a grandes especialistas.



4. Llevar lo adquirido a la práctica diaria desde el primer momento

Desde el primer momento de esta Capacitación Práctica, el médico tendrá la oportunidad de participar en el del diagnóstico, abordaje clínico y propuesta de tratamiento de pacientes con afecciones musculoesqueléticas en Pie y Tobillo. Esto es posible gracias al innovador modelo de aprendizaje implementado por TECH, donde prima la actividad práctica, presencial y exhaustiva.

5. Expandir las fronteras del conocimiento

TECH es la institución educativa más grande del ámbito online, contando con un importante número de convenios y colaboraciones con instalaciones hospitalarios de todo el orbe. Esos contactos facilitan el acceso de sus egresados a los espacios académicos más especializados y, por ende, a través de esta titulación, adquirirán las habilidades más idóneas para el ámbito actual de la Cirugía de Pie y Tobillo.



Tendrás una inmersión práctica total en el centro que tú mismo elijas”

03

Objetivos

Durante esta Capacitación Práctica, actualizará sus conocimientos prácticos en relación al diagnóstico y tratamiento quirúrgico de patologías del Pie y el Tobillo. Esas competencias se desarrollarán de modo presencial, inmersivo y exhaustivo, durante una estancia de 3 semanas, diseñada bajo el máximo rigor científico.



Objetivos generales

- Establecer las causas de las patologías para el mejor entendimiento de las afecciones del Pie y Tobillo
- Determinar el origen de las lesiones congénitas, así como el análisis de Pie, marcha y pisada, estática y dinámica para el pronóstico de lesiones o alteraciones
- Demostrar las diferentes alternativas de evaluación integral del Pie y Tobillo, con nuevas herramientas de análisis y manejo de los problemas del Pie
- Analizar los factores que predisponen al deportista a sufrir lesiones
- Desarrollar conceptos clave de Microcirugía, Injertos de partes blandas y Osteomielitis





Objetivos específicos

- Identificar los detalles anatómicos y funcionales de la biomecánica del pie y la marcha
- Establecer esquemas de evaluación en las patologías presentadas
- Examinar los diferentes estudios clínicos, paraclínicos para el estudio integral del pie
- Determinar las alternativas anestésicas y analgésicas que son de uso frecuente en estas patologías
- Compilar las alternativas de procedimientos o tratamientos en las lesiones del lecho ungueal
- Considerar el uso de soportes y plantillas en múltiples alteraciones de la marcha o de la carrera
- Implementar patrones de estudio y análisis de la complejidad de la neuropatía en el pie, así como complicaciones y manejo
- Analizar factores predisponentes de lesiones deportivas y aplicar técnicas de evaluación del atleta
- Dominar técnicas quirúrgicas específicas para atletas de alto rendimiento en lesiones tendinosas del pie y tobillo
- Indagar en las lesiones ligamentarias del pie y tobillo en atletas de alto rendimiento
- Mencionar indicaciones y la técnica de la cirugía inducida por ondas de choque
- Aplicar métodos idóneos para la evaluación de las fracturas con énfasis en anatomía y biomecánica que permitan un manejo apropiado de dichas lesiones
- Establecer un algoritmo de valoración física que determine el tipo de lesión que presente el paciente con fracturas alrededor del pie y tobillo
- Mencionar estudios radiológicos o paraclínicos útiles en el diagnóstico de fracturas y el descarte de lesiones asociadas
- Enumerar alternativas de material de osteosíntesis para cada fractura y lesiones asociadas
- Minimizar las complicaciones y el tiempo de recuperación luego de las cirugías de los pacientes
- Proponer alternativas de tratamiento en el caso de pacientes con trastornos diversos de consolidación en cirugía de pie y tobillo
- Determinar las opciones de tratamientos ideales, conservador o quirúrgico, y saber establecer un algoritmo terapéutico
- Establecer las contraindicaciones, así como situaciones especiales
- Actualizar criterios de inclusión y exclusión de los pacientes candidatos a tratamiento con prótesis de tobillo
- Entender la fisiopatología de la osteomielitis
- Detallar principios indispensables para la realización de un injerto o colgajo en la cobertura de defectos cutáneos a nivel del pie y tobillo



Domina la correcta aplicación de técnicas de artroplastia, reconstrucción de tejidos blandos y uso de ondas de choque en lesiones deportivas en tan solo 3 semanas de estudio intensivo e inmersivo”

04

Planificación de la enseñanza

Este programa de Capacitación Práctica se distingue en el mercado educativo por su vinculación a instituciones hospitalarias de primer nivel y renombre internacional. Los egresados de TECH desarrollarán esta modalidad de estudios durante tres semanas, en jornadas de 8 horas, de lunes a viernes, y en todo momento serán guiados y supervisados por expertos con una elevada experiencia en la implementación de los últimos procedimientos relacionados con la Cirugía de Pie y Tobillo.

En esta propuesta de capacitación, de carácter completamente práctico, las actividades están dirigidas al desarrollo y perfeccionamiento de las competencias necesarias para la prestación de servicios quirúrgicos del Pie y el Tobillo, y que están orientadas a la capacitación específica para el ejercicio de la actividad, a partir de un alto desempeño.

Esta oportunidad pedagógica, 100% práctica y presencial, contribuirá a que los alumnos asimilen de manera más rápida y flexible los protocolos actuales de atención de pacientes con diferentes patologías musculoesqueléticas. Igualmente, les facilitará el acceso a tecnologías de punta para el diagnóstico y tratamiento de las afecciones más severas de este tipo.

La enseñanza práctica se realizará con el acompañamiento y guía de los profesores y demás compañeros de entrenamiento que faciliten el trabajo en equipo y la integración multidisciplinaria como competencias transversales para la praxis médica (aprender a ser y aprender a relacionarse).

Los procedimientos descritos a continuación serán la base de la capacitación, y su realización estará sujeta a la disponibilidad propia del centro, a su actividad habitual y a su volumen de trabajo, siendo las actividades propuestas las siguientes:





| Módulo | Actividad Práctica |
|----------------------------------------------------------|---------------------------------------------------------------------------------------------------------------------------------|
| Diagnóstico y análisis | Practicar la inspección y palpación ante diferentes patologías de pie y tobillo |
| | Realizar estudios de la pisada, incluyendo exámenes dinámicos de la marcha o baropodometría, entre otros |
| | Emplear tecnología radiológica avanzada para hacer estudios mediante resonancia y tomografía |
| | Emprender escaneos de ultrasonido para detectar patologías diversas |
| Abordaje de lesiones deportivas de diversa índole | Examinar casos de lesiones del tendón de Aquiles, aplicando tanto tratamiento conservador como quirúrgico según convenga |
| | Planificar la sesión operatoria para una intervención de lesión de tibial posterior o lesión ligamentaria |
| | Participar en el uso de ondas de choque ante lesiones deportivas de pie y tobillo, atendiendo a protocolos y contraindicaciones |
| | Emplear técnicas ortobiológicas en deportistas, atendiendo al uso de ácido hialurónico y plasma rico en plaquetas |
| Intervención del Mediotarso, Retropie y Antepie | Tratar problemas en relación a la metatarsalgia, complejo metatarsofalángico y asociados a dedos trifalángicos |
| | Planificar un abordaje preoperatorio del paciente atendiendo a las medidas necesarias para optimizar resultados |
| | Implicarse en el uso de técnicas mínimamente invasivas para el tratamiento de metatarsalgia y otras patologías |
| | Atender al tratamiento de secuelas derivadas de pseudoartrosis o infecciones agudas |
| | Participar en las técnicas quirúrgicas que impliquen fractura o artrosis de la articulación tarsometatarsiana |
| Nuevas técnicas quirúrgicas de Pie y Tobillo | Implicarse en intervenciones que involucren injertos de piel, reconstrucción de tejidos blandos y colgajos diversos |
| | Atender al manejo de defectos óseos diversos que compliquen el proceso quirúrgico |
| | Participar en intervenciones que requieran artrodesis o artroplastias totales |
| | Desenvolverse en la intervención mediante tendoscopia, artroscopia y pinzamiento posterior y anterior del tobillo |

05

¿Dónde puedo hacer la Capacitación Práctica?

Con la premisa de ofrecer una educación de vanguardia y calidad, TECH pone en manos de los profesionales de la salud una oportunidad académica sin precedentes. Aquellos cirujanos interesados en perfeccionar sus competencias acerca de la Cirugía de Pie y Tobillo podrán acceder a instituciones sanitarias de primer nivel, ubicadas en diferentes latitudes geográficas. Desde esos espacios podrán disponer de innovadoras tecnologías y aplicar los protocolos quirúrgicos más actualizados del momento, bajo la revisión y guía de grandes expertos.

“

Amplía tus competencias prácticas en materia de Cirugía de Pie y Tobillo en un centro de prestigio y aplica todas ellas en beneficio de pacientes reales”





El alumno podrá cursar esta capacitación en los siguientes centros:



Medicina

Hospital HM Modelo

País Ciudad
España La Coruña

Dirección: Rúa Virrey Osorio, 30, 15011, A Coruña

Red de clínicas, hospitales y centros especializados privados distribuidos por toda la geografía española

Capacitaciones prácticas relacionadas:

- Anestesiología y Reanimación
- Cirugía de Columna Vertebral



Medicina

Hospital Maternidad HM Belén

País Ciudad
España La Coruña

Dirección: R. Filantropía, 3, 15011, A Coruña

Red de clínicas, hospitales y centros especializados privados distribuidos por toda la geografía española

Capacitaciones prácticas relacionadas:

- Actualización en Reproducción Asistida
- MBA en Dirección de Hospitales y Servicios de Salud



Medicina

Hospital HM Rosaleda

País Ciudad
España La Coruña

Dirección: Rúa de Santiago León de Caracas, 1, 15701, Santiago de Compostela, A Coruña

Red de clínicas, hospitales y centros especializados privados distribuidos por toda la geografía española

Capacitaciones prácticas relacionadas:

- Trasplante Capilar
- Ortodoncia y Ortopedia Dentofacial



Medicina

Hospital HM La Esperanza

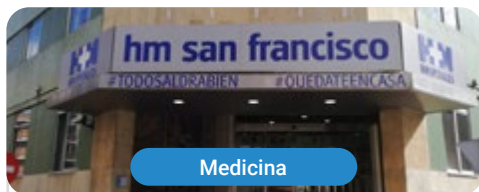
País Ciudad
España La Coruña

Dirección: Av. das Burgas, 2, 15705, Santiago de Compostela, A Coruña

Red de clínicas, hospitales y centros especializados privados distribuidos por toda la geografía española

Capacitaciones prácticas relacionadas:

- Enfermería Oncológica
- Oftalmología Clínica



Medicina

Hospital HM San Francisco

| | |
|--------|--------|
| País | Ciudad |
| España | León |

Dirección: C. Marqueses de San Isidro, 11, 24004, León

Red de clínicas, hospitales y centros especializados privados distribuidos por toda la geografía española

Capacitaciones prácticas relacionadas:

- Actualización en Anestesiología y Reanimación
- Enfermería en el Servicio de Traumatología



Medicina

Hospital HM Regla

| | |
|--------|--------|
| País | Ciudad |
| España | León |

Dirección: Calle Cardenal Landázuri, 2, 24003, León

Red de clínicas, hospitales y centros especializados privados distribuidos por toda la geografía española

Capacitaciones prácticas relacionadas:

- Actualización de Tratamientos Psiquiátricos en Pacientes Menores



Medicina

Hospital HM Nou Delfos

| | |
|--------|-----------|
| País | Ciudad |
| España | Barcelona |

Dirección: Avinguda de Vallcarca, 151, 08023, Barcelona

Red de clínicas, hospitales y centros especializados privados distribuidos por toda la geografía española

Capacitaciones prácticas relacionadas:

- Medicina Estética
- Nutrición Clínica en Medicina



Medicina

Hospital HM Madrid

| | |
|--------|--------|
| País | Ciudad |
| España | Madrid |

Dirección: Pl. del Conde del Valle de Súchil, 16, 28015, Madrid

Red de clínicas, hospitales y centros especializados privados distribuidos por toda la geografía española

Capacitaciones prácticas relacionadas:

- Análisis Clínicos
- Anestesiología y Reanimación



Medicina

Hospital HM Montepíncipe

| | |
|--------|--------|
| País | Ciudad |
| España | Madrid |

Dirección: Av. de Montepíncipe, 25, 28660, Boadilla del Monte, Madrid

Red de clínicas, hospitales y centros especializados privados distribuidos por toda la geografía española

Capacitaciones prácticas relacionadas:

- Ortopedia Infantil
- Medicina Estética



Medicina

Hospital HM Torrelodones

| | |
|--------|--------|
| País | Ciudad |
| España | Madrid |

Dirección: Av. Castillo Olivares, s/n, 28250, Torrelodones, Madrid

Red de clínicas, hospitales y centros especializados privados distribuidos por toda la geografía española

Capacitaciones prácticas relacionadas:

- Anestesiología y Reanimación
- Pediatría Hospitalaria



Medicina

Hospital HM Sanchinarro

| | |
|--------|--------|
| País | Ciudad |
| España | Madrid |

Dirección: Calle de Oña, 10, 28050, Madrid

Red de clínicas, hospitales y centros especializados privados distribuidos por toda la geografía española

Capacitaciones prácticas relacionadas:

- Anestesiología y Reanimación
- Medicina del Sueño



Medicina

Hospital HM Nuevo Belén

| | |
|--------|--------|
| País | Ciudad |
| España | Madrid |

Dirección: Calle José Silva, 7, 28043, Madrid

Red de clínicas, hospitales y centros especializados privados distribuidos por toda la geografía española

Capacitaciones prácticas relacionadas:

- Cirugía General y del Aparato Digestivo
- Nutrición Clínica en Medicina



Medicina

Hospital HM Puerta del Sur

| | |
|--------|--------|
| País | Ciudad |
| España | Madrid |

Dirección: Av. Carlos V, 70, 28938, Móstoles, Madrid

Red de clínicas, hospitales y centros especializados privados distribuidos por toda la geografía española

Capacitaciones prácticas relacionadas:

- Urgencias Pediátricas
- Oftalmología Clínica



Medicina

Hospital HM Vallés

| | |
|--------|--------|
| País | Ciudad |
| España | Madrid |

Dirección: Calle Santiago, 14, 28801, Alcalá de Henares, Madrid

Red de clínicas, hospitales y centros especializados privados distribuidos por toda la geografía española

Capacitaciones prácticas relacionadas:

- Ginecología Oncológica
- Oftalmología Clínica



Medicina

Policlínico HM Arapiles

| | |
|--------|--------|
| País | Ciudad |
| España | Madrid |

Dirección: C. de Arapiles, 8, 28015, Madrid

Red de clínicas, hospitales y centros especializados privados distribuidos por toda la geografía española

Capacitaciones prácticas relacionadas:

- Anestesiología y Reanimación
- Odontología Pediátrica



Medicina

Policlínico HM Distrito Telefónica

| | |
|--------|--------|
| País | Ciudad |
| España | Madrid |

Dirección: Ronda de la Comunicación, 28050, Madrid

Red de clínicas, hospitales y centros especializados privados distribuidos por toda la geografía española

Capacitaciones prácticas relacionadas:

- Tecnologías Ópticas y Optometría Clínica
- Cirugía General y del Aparato Digestivo



Medicina

Policlínico HM Gabinete Velázquez

| | |
|--------|--------|
| País | Ciudad |
| España | Madrid |

Dirección: C. de Jorge Juan, 19, 1º 28001, 28001, Madrid

Red de clínicas, hospitales y centros especializados privados distribuidos por toda la geografía española

Capacitaciones prácticas relacionadas:

- Nutrición Clínica en Medicina
- Cirugía Plástica Estética



Medicina

Policlínico HM La Paloma

| | |
|--------|--------|
| País | Ciudad |
| España | Madrid |

Dirección: Calle Hilados, 9, 28850, Torrejón de Ardoz, Madrid

Red de clínicas, hospitales y centros especializados privados distribuidos por toda la geografía española

Capacitaciones prácticas relacionadas:

- Enfermería de Quirófano Avanzada
- Ortodoncia y Ortopedia Dentofacial



Medicina

Policlínico HM Las Tablas

| | |
|--------|--------|
| País | Ciudad |
| España | Madrid |

Dirección: C. de la Sierra de Atapuerca, 5,
28050, Madrid

Red de clínicas, hospitales y centros
especializados privados distribuidos por toda
la geografía española

Capacitaciones prácticas relacionadas:

- Enfermería en el Servicio de Traumatología
- Diagnóstico en Fisioterapia



Medicina

Policlínico HM Moraleja

| | |
|--------|--------|
| País | Ciudad |
| España | Madrid |

Dirección: P.º de Alcobendas, 10, 28109,
Alcobendas, Madrid

Red de clínicas, hospitales y centros
especializados privados distribuidos por toda
la geografía española

Capacitaciones prácticas relacionadas:

- Medicina Rehabilitadora en el Abordaje del Daño
Cerebral Adquirido





Medicina

Policlínico HM Rosaleda Lalín

| | |
|--------|------------|
| País | Ciudad |
| España | Pontevedra |

Dirección: Av. Buenos Aires, 102, 36500, Lalín, Pontevedra

Red de clínicas, hospitales y centros especializados privados distribuidos por toda la geografía española

Capacitaciones prácticas relacionadas:
-Avances en Hematología y Hemoterapia
-Fisioterapia Neurológica



Medicina

Policlínico HM Imi Toledo

| | |
|--------|--------|
| País | Ciudad |
| España | Toledo |

Dirección: Av. de Irlanda, 21, 45005, Toledo

Red de clínicas, hospitales y centros especializados privados distribuidos por toda la geografía española

Capacitaciones prácticas relacionadas:
-Electroterapia en Medicina Rehabilitadora
-Trasplante Capilar

06

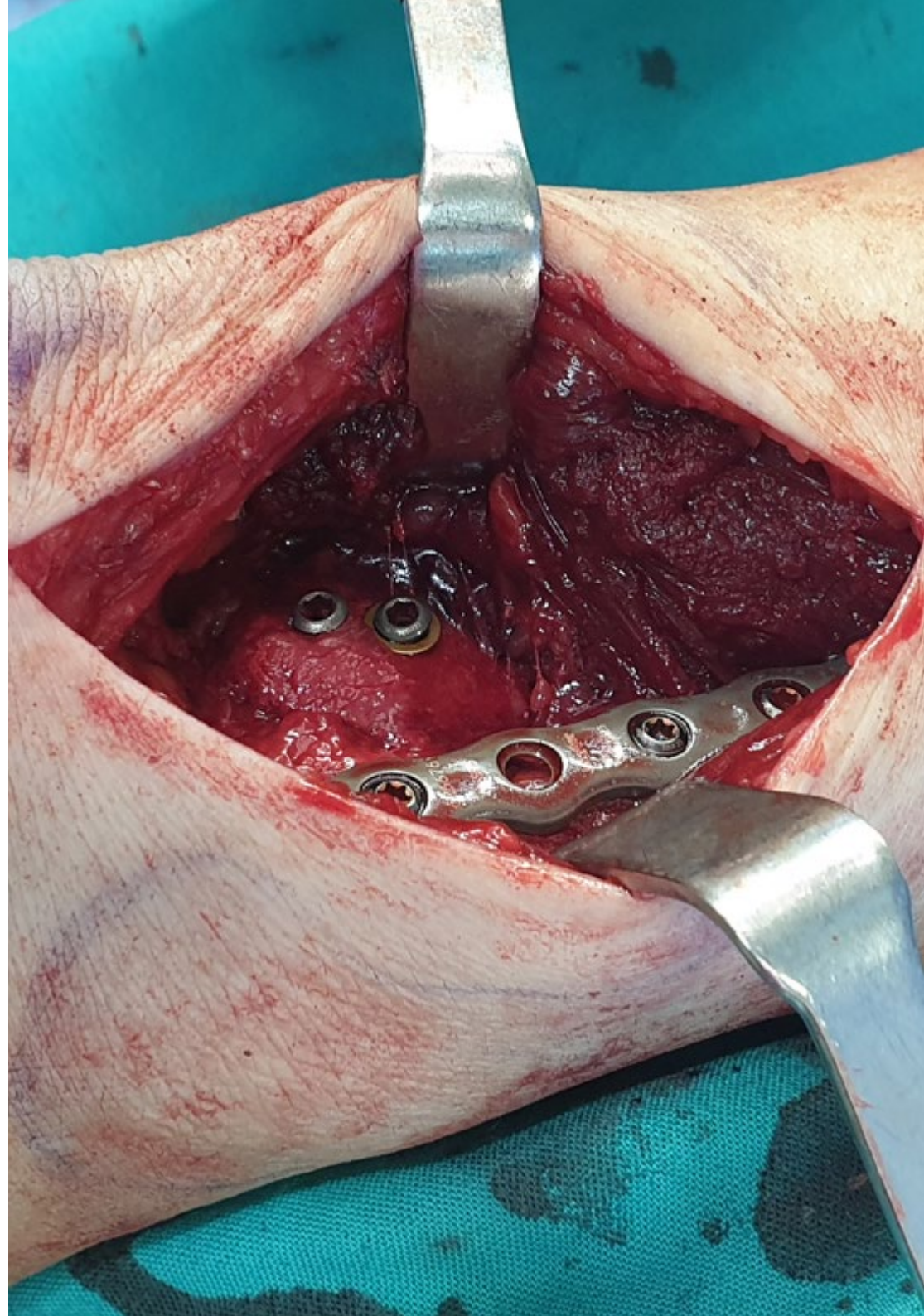
Condiciones generales

Seguro de responsabilidad civil

La máxima preocupación de esta institución es garantizar la seguridad tanto de los profesionales en prácticas como de los demás agentes colaboradores necesarios en los procesos de capacitación práctica en la empresa. Dentro de las medidas dedicadas a lograrlo, se encuentra la respuesta ante cualquier incidente que pudiera ocurrir durante todo el proceso de enseñanza-aprendizaje.

Para ello, esta entidad educativa se compromete a contratar un seguro de responsabilidad civil que cubra cualquier eventualidad que pudiera surgir durante el desarrollo de la estancia en el centro de prácticas.

Esta póliza de responsabilidad civil de los profesionales en prácticas tendrá coberturas amplias y quedará suscrita de forma previa al inicio del periodo de la capacitación práctica. De esta forma el profesional no tendrá que preocuparse en caso de tener que afrontar una situación inesperada y estará cubierto hasta que termine el programa práctico en el centro.



Condiciones Generales de la Capacitación Práctica

Las condiciones generales del acuerdo de prácticas para el programa serán las siguientes:

1. TUTORÍA: durante la Capacitación Práctica el alumno tendrá asignados dos tutores que le acompañarán durante todo el proceso, resolviendo las dudas y cuestiones que pudieran surgir. Por un lado, habrá un tutor profesional perteneciente al centro de prácticas que tendrá como fin orientar y apoyar al alumno en todo momento. Por otro lado, también tendrá asignado un tutor académico, cuya misión será la de coordinar y ayudar al alumno durante todo el proceso resolviendo dudas y facilitando todo aquello que pudiera necesitar. De este modo, el profesional estará acompañado en todo momento y podrá consultar las dudas que le surjan, tanto de índole práctica como académica.

2. DURACIÓN: el programa de prácticas tendrá una duración de tres semanas continuadas de formación práctica, distribuidas en jornadas de 8 horas y cinco días a la semana. Los días de asistencia y el horario serán responsabilidad del centro, informando al profesional debidamente y de forma previa, con suficiente tiempo de antelación para favorecer su organización.

3. INASISTENCIA: en caso de no presentarse el día del inicio de la Capacitación Práctica, el alumno perderá el derecho a la misma sin posibilidad de reembolso o cambio de fechas. La ausencia durante más de dos días a las prácticas sin causa justificada/médica, supondrá la renuncia de las prácticas y, por tanto, su finalización automática. Cualquier problema que aparezca durante el transcurso de la estancia se tendrá que informar debidamente y de forma urgente al tutor académico.

4. CERTIFICACIÓN: el alumno que supere la Capacitación Práctica recibirá un certificado que le acreditará la estancia en el centro en cuestión.

5. RELACIÓN LABORAL: la Capacitación Práctica no constituirá una relación laboral de ningún tipo.

6. ESTUDIOS PREVIOS: algunos centros podrán requerir certificado de estudios previos para la realización de la Capacitación Práctica. En estos casos, será necesario presentarlo al departamento de prácticas de TECH para que se pueda confirmar la asignación del centro elegido.

7. NO INCLUYE: la Capacitación Práctica no incluirá ningún elemento no descrito en las presentes condiciones. Por tanto, no incluye alojamiento, transporte hasta la ciudad donde se realicen las prácticas, visados o cualquier otra prestación no descrita.

No obstante, el alumno podrá consultar con su tutor académico cualquier duda o recomendación al respecto. Este le brindará toda la información que fuera necesaria para facilitarle los trámites.

07 Titulación

Este programa te permitirá obtener el título propio de **Capacitación Práctica en Cirugía de Pie y Tobillo** avalado por **TECH Global University**, la mayor Universidad digital del mundo.

TECH Global University, es una Universidad Oficial Europea reconocida públicamente por el Gobierno de Andorra (**boletín oficial**). Andorra forma parte del Espacio Europeo de Educación Superior (EEES) desde 2003. El EEES es una iniciativa promovida por la Unión Europea que tiene como objetivo organizar el marco formativo internacional y armonizar los sistemas de educación superior de los países miembros de este espacio. El proyecto promueve unos valores comunes, la implementación de herramientas conjuntas y fortaleciendo sus mecanismos de garantía de calidad para potenciar la colaboración y movilidad entre estudiantes, investigadores y académicos.

Este título propio de **TECH Global University**, es un programa europeo de formación continua y actualización profesional que garantiza la adquisición de las competencias en su área de conocimiento, confiriendo un alto valor curricular al estudiante que supere el programa.

Título: **Capacitación Práctica en Cirugía de Pie y Tobillo**

Duración: **3 semanas**

Asistencia: **de lunes a viernes, turnos de 8 horas consecutivas**

Créditos: **4 ECTS**





Capacitación Práctica
Cirugía de Pie y Tobillo

Capacitación Práctica

Cirugía de Pie y Tobillo

