

# Capacitación Práctica Cirugía Mínimamente Invasiva en Ginecología





**tech**  
universidad

Capacitación Práctica  
Cirugía Mínimamente  
Invasiva en Ginecología

# Índice

01

Introducción

---

pág. 4

02

¿Por qué cursar esta  
Capacitación Práctica?

---

pág. 6

03

Objetivos

---

pág. 8

04

Planificación  
de la enseñanza

---

pág. 10

05

¿Dónde puedo hacer la  
Capacitación Práctica?

---

pág. 12

06

Condiciones generales

---

pág. 16

07

Titulación

---

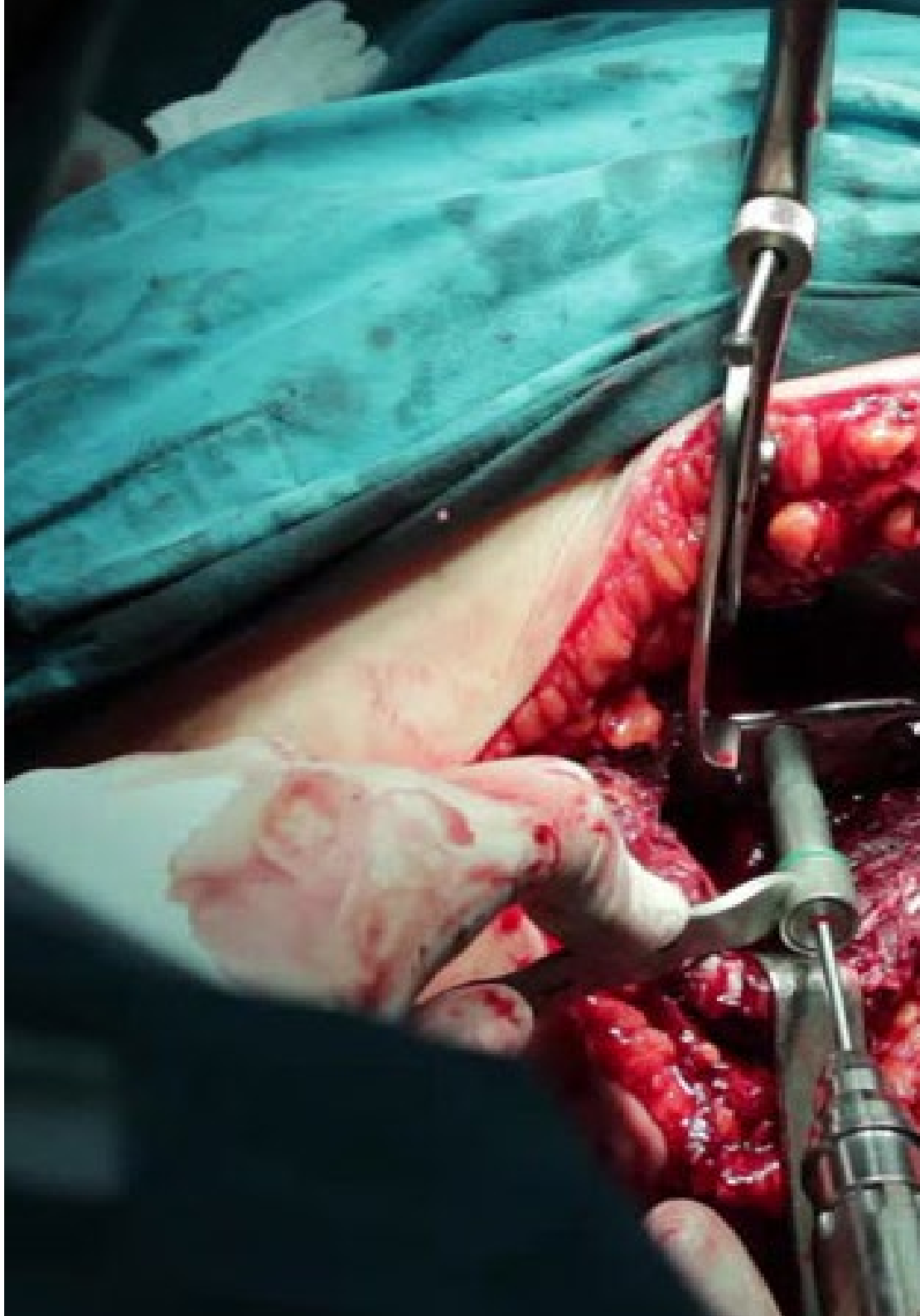
pág. 18

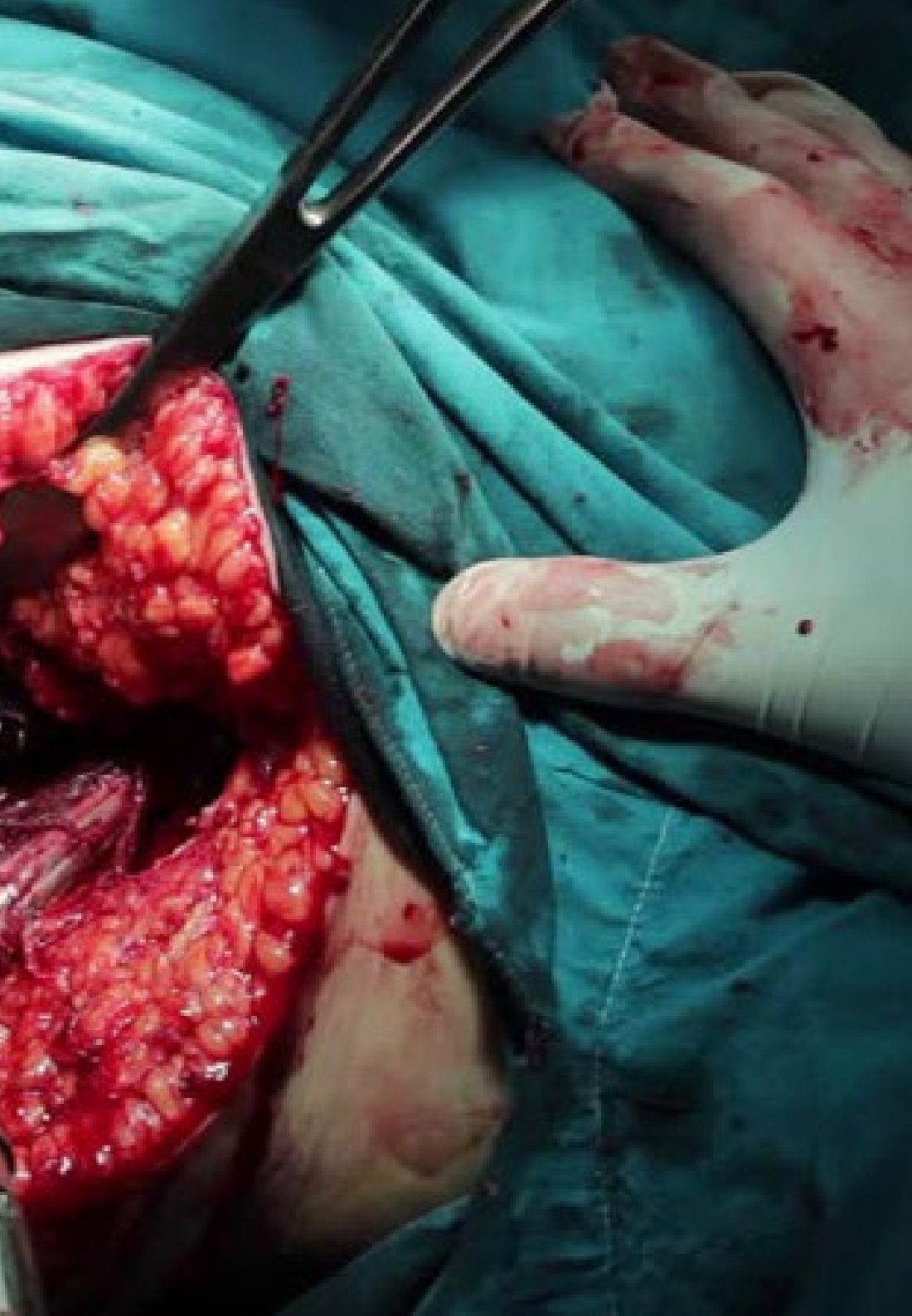
# 01 Introducción

La Cirugía Histeroscópica, Laparoscópica y Robótica son métodos que, en los últimos años, han ganado peso en el área de la Ginecología para tratar enfermedades como la Endometriosis o los quistes ováricos de una forma ágil. Los reducidos tiempos de recuperación que ofrecen estas técnicas han propiciado que los hospitales requieran cirujanos expertos en su aplicación para velar por el bienestar de sus pacientes. Ante esta demanda, TECH ofrece este programa, que permite al alumno acceder a un hospital del más elevado nivel para, de forma exclusivamente práctica, adquirir actualizadas competencias en Cirugía Mínimamente Invasiva en Ginecológica que le permitan asumir sus retos profesionales a partir de las técnicas más punteras.



*Actualiza, a través de este programa, tus conocimientos prácticos en el manejo de la Cirugía Laparoscópica para tratar enfermedades tales como los quistes ováricos”*





Los cortos intervalos de tiempo de recuperación, el menor dolor postoperatorio y la reducción de los niveles de sangrado son algunos de los innumerables beneficios que han favorecido que los mecanismos mínimamente invasivos se asienten de forma progresiva en el campo de la cirugía ginecológica. Procedimientos como los tratamientos con láser CO2 de la displasia del tracto genital inferior o la utilización de la robótica para abordar diferentes patologías son cada vez más frecuentes en los hospitales. Por tanto, poseer altas habilidades en esta materia se antoja imprescindible para ofrecer una praxis médica de calidad a los pacientes.

Ante esta circunstancia, TECH ha creado este programa, que permitirá al alumno asimilar los procedimientos diagnósticos y terapéuticos más actualizados en el campo de la Cirugía Mínimamente Invasiva en Ginecología de una forma exclusivamente práctica. Durante 3 semanas de duración, el especialista gozará de una experiencia en un centro hospitalario de renombre donde, rodeado de los mejores profesionales en la materia, ampliará sus destrezas en el manejo laparoscópico para tratar la Endometriosis o dominará las novedosas técnicas de cirugía ultra mini-invasiva para abordar diversas patologías ginecológicas.

Asimismo, a lo largo de su estancia práctica, el alumno estará guiado en todo momento por un tutor designado particularmente para él, que será el responsable de garantizar que su aprendizaje cumpla con sus expectativas y enriquezca su actividad médica. Por tanto, obteniendo la oportunidad de compatibilizarlo con sus quehaceres diarios, el profesional adquirirá una serie de competencias que le convertirán en un especialista de vanguardia.

# 02

## ¿Por qué cursar esta Capacitación Práctica?

Pese a que identificar los últimos avances en materia diagnóstica y terapéutica es sumamente relevante en el campo de la cirugía ginecológica, aplicarlos adecuadamente en el entorno de trabajo es un aspecto crucial para progresar como médico. Debido a ello, TECH ha centrado sus esfuerzos en diseñar un pionero modelo de aprendizaje, que otorgará al alumno la posibilidad de adentrarse durante 3 semanas en un centro hospitalario de prestigio para dominar de una forma práctica todas las novedades en cirugía mínimamente invasiva para ginecología.



*Gracias a TECH, obtendrás la oportunidad de dominar los novedosos procedimientos quirúrgicos mínimamente invasivos propios de la Ginecología de una forma exclusivamente práctica, en tan solo 3 semanas”*

### 1. Actualizarse a partir de la última tecnología disponible

El mundo de la Ginecología ha evolucionado radicalmente en los últimos años gracias a la utilización de técnicas quirúrgicas robóticas o laparoscópicas para realizar intervenciones poco invasivas. Dada esta situación, TECH ha creado este programa, con el fin de que el profesional pueda adquirir novedosas destrezas en este campo y de una forma exclusivamente práctica.

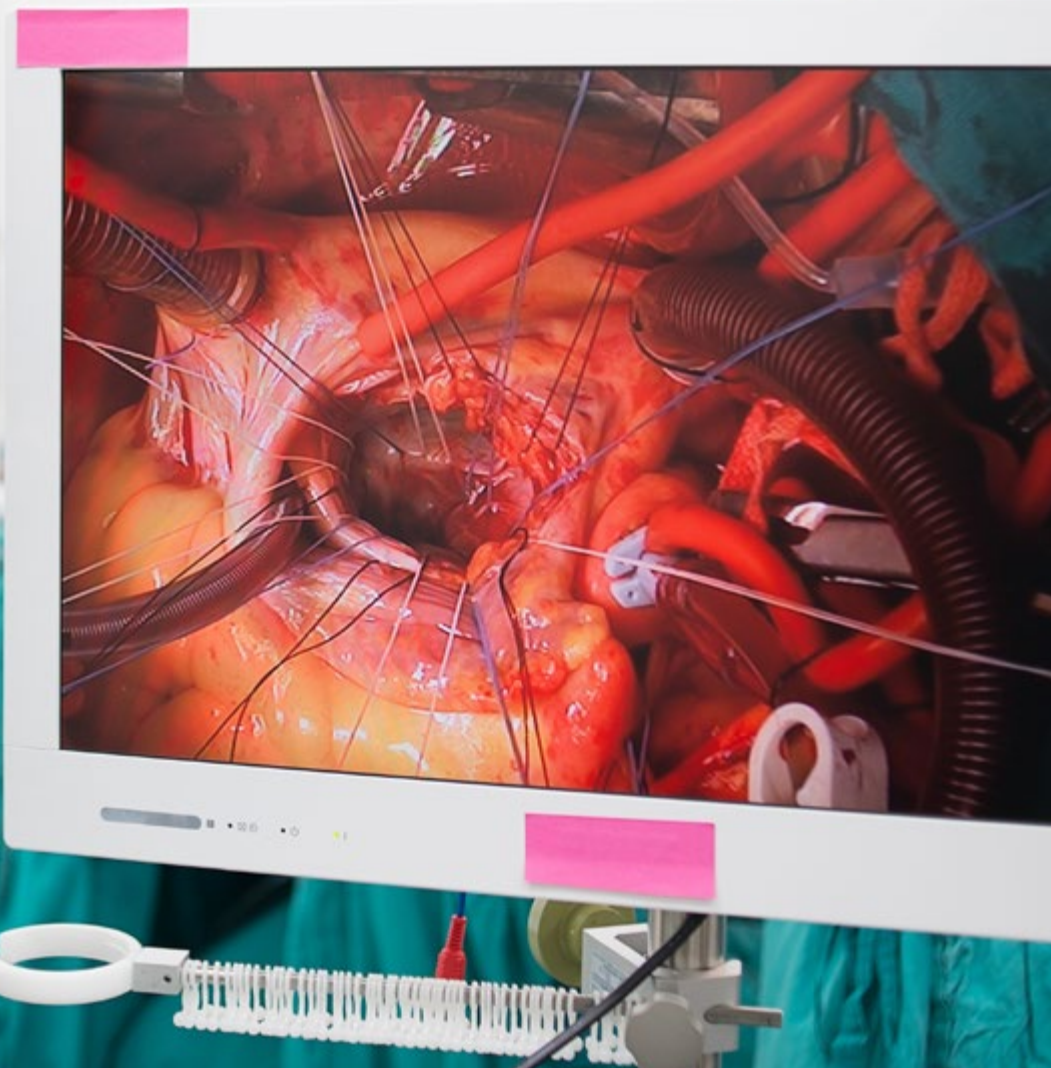
### 2. Profundizar a partir de la experiencia de los mejores especialistas

En esta Capacitación Práctica, el alumno se integrará en un equipo de trabajo conformado por los mejores profesionales en cirugía ginecológica, lo que avala la excelsa calidad del programa. Gracias a los consejos ofrecidos por el tutor que le acompañará durante su estancia hospitalaria, adquirirá los procedimientos y las técnicas de Cirugía Mínimamente Invasiva en Ginecología con mayor aplicabilidad real.

### 3. Adentrarse en entornos clínicos de primera

TECH selecciona minuciosamente todos los centros disponibles para sus Capacitaciones Prácticas. Gracias a ello, el especialista tendrá garantizado el acceso a un entorno clínico de prestigio en el área de la Cirugía Mínimamente Invasiva en Ginecología. De esta manera, podrá comprobar el día a día de un área de trabajo exigente, rigurosa y exhaustiva, aplicando siempre las últimas tesis y postulados científicos en su metodología de trabajo.





#### 4. Llevar lo adquirido a la práctica diaria desde el primer momento

En el mercado académico, hay una gran carencia de programas que permitan desarrollar los conocimientos médicos de una forma práctica. Así, TECH ha creado un novedoso modelo de enseñanza, que habilitará al alumno para acceder a un entorno hospitalario durante 3 semanas para ampliar sus competencias quirúrgicas con pacientes reales y potenciar su praxis sanitaria.

#### 5. Expandir las fronteras del conocimiento

TECH ofrece la posibilidad de realizar esta Capacitación Práctica en los mejores centros hospitalarios. Así, el especialista podrá actualizar sus conocimientos junto a profesionales de vanguardia que ejercen en hospitales de primera categoría. Una oportunidad única que solo TECH podría ofrecer.



*Tendrás una inmersión práctica total en el centro que tú mismo elijas”*

# 03

## Objetivos

El objetivo con el que ha sido diseñado este programa es el de posibilitar al profesional actualizar sus destrezas terapéuticas en el campo de la Cirugía Mínimamente Invasiva en Ginecología de una forma completamente práctica, mediante una estancia de 3 semanas en un hospital de prestigio junto a los mejores cirujanos expertos en esta área.



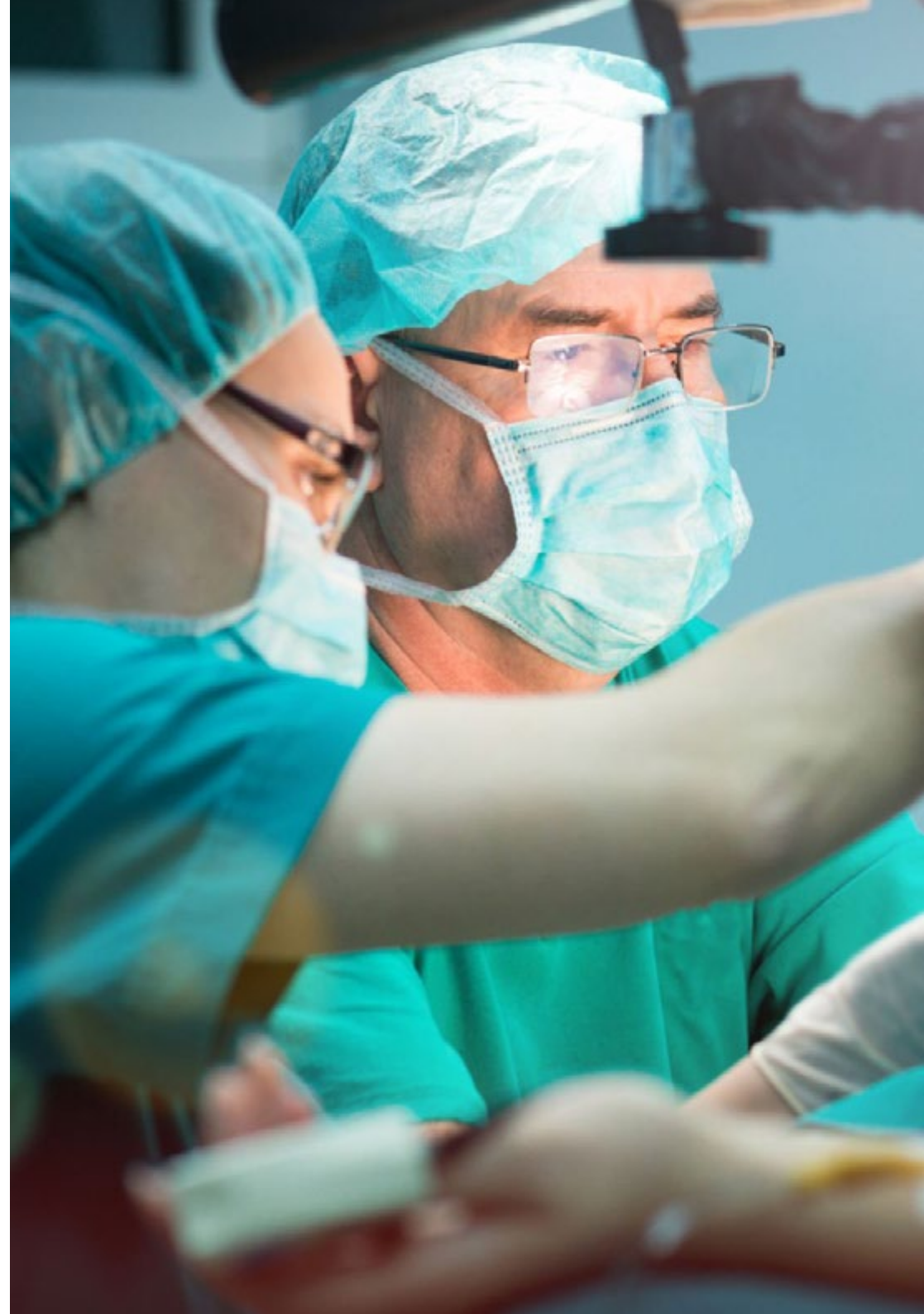
### Objetivos generales

---

- ♦ Manejar la aplicación de la laparoscopia en la cirugía ginecológica, tanto para procesos benignos como malignos
- ♦ Dominar las bases de la electrocirugía para su aplicación en el ámbito de la endoscopia



*De una forma exclusivamente práctica, ampliarás tus aptitudes en el ámbito de la Cirugía Mínimamente Invasiva en Ginecología para asumir con solvencia los retos de tu profesión”*







## Objetivos específicos

---

- ♦ Determinar los detalles anestésicos y de recuperación de las pacientes
- ♦ Manejar el postoperatorio *Fast-Track* y el protocolo ERAS
- ♦ Seleccionar el instrumental de morcelación y aplicarlo de modo seguro
- ♦ Identificar el instrumental de disección y corte para laparoscopia y el empleo de cada elemento del equipo
- ♦ Diferenciar los diferentes trocares de entrada para la realización de cirugías
- ♦ Realizar ejercicios de simulación en *pelvitrainer*
- ♦ Asimilar los nuevos avances de los procedimientos de la simulación en cadáveres
- ♦ Distinguir los tipos de grabadores disponibles para cirugías
- ♦ Actualizar la orientación de los sistemas de visión laparoscópico
- ♦ Identificar los tipos de insufladores y cómo funcionan
- ♦ Explorar el área vulvovaginal y su relación con la patología del suelo pélvico
- ♦ Definir la técnica concreta de sutura y anudado intracorpóreo y extracorpóreo
- ♦ Adaptar de los espacios avasculares a la cirugía endoscópica
- ♦ Adquirir soltura en la resolución de patologías simples como pólipos e hiperplasias endometriales
- ♦ Dominar el procedimiento de colocación de las distintas mallas para la resolución de la incontinencia urinaria
- ♦ Actualizar los procedimientos de manejo de la patología ovárica y tubárica benigna, incluyendo la realización de quistectomía y anexectomía
- ♦ Manejar las técnicas avanzadas, como tratamiento de malformaciones o miomectomía histeroscópica
- ♦ Empelar las distintas técnicas de morcelación uterina y de miomas laparoscópicamente de modo estanco para evitar la posibilidad de diseminación en caso de sarcoma uterino
- ♦ Establecer la estrategia para disminuir el sangrado en la miomectomía laparoscópica
- ♦ Incorporar los avances en la aplicación de las técnicas de imagen y marcadores tumorales para el diagnóstico de endometriosis
- ♦ Actualizar los procedimientos de manejo de la endometriosis en el tabique recto vaginal y ovárica, la endometriosis del compartimiento lateral, intestinal
- ♦ Describir las principales características de la endometriosis extra pélvica, como puede ser en la pared abdominal, pulmonar y en otros órganos
- ♦ Seleccionar qué tipo de laparoscopia se debe usar para la linfadenectomía inguinal
- ♦ Prever las complicaciones ocurridas intraoperatoriamente, así como de las que pasan desapercibidas durante la cirugía
- ♦ Dominar las peculiaridades de la endoscopia y su realización en pacientes embarazadas
- ♦ Utilizar los distintos tipos de sistemas robóticos para cirugía, como el Da Vinci, Zeus o el Amadeus
- ♦ Manejar la técnica específica de los puertos de tres milímetros

# 04

## Planificación de la enseñanza

Esta Capacitación Práctica está conformada por una estancia en un centro hospitalario de elevado nivel, de 3 semanas de duración, de lunes a viernes con jornadas de 8 horas de la mano de un especialista en la materia. Esta enseñanza permitirá al alumno tratar con pacientes reales al lado de un equipo de profesionales de referencia en el área quirúrgica, aplicando las técnicas de intervención más actualizadas para abordar diversas patologías ginecológicas.

En esta propuesta de capacitación, de carácter completamente práctica, las actividades están dirigidas al desarrollo y perfeccionamiento de las competencias necesarias para la prestación de atención sanitaria en áreas y condiciones que requieren un alto nivel de cualificación, y que están orientadas a la capacitación específica para el ejercicio de la actividad, en un medio de seguridad para el paciente y un alto desempeño profesional.

Se trata, sin ninguna duda, de una excelente oportunidad para asimilar novedosas destrezas a través de una experiencia real en un entorno médico de vanguardia, donde realizar intervenciones rigurosas y seguras es la base para garantizar la calidad de vida del paciente.

La enseñanza práctica se realizará con el acompañamiento y guía de los profesores y demás compañeros de entrenamiento que faciliten el trabajo en equipo y la integración multidisciplinar como competencias transversales para la praxis médica (aprender a ser y aprender a relacionarse).





Los procedimientos descritos a continuación serán la base de la capacitación, y su realización estará sujeta a la disponibilidad propia del centro, a su actividad habitual y a su volumen de trabajo, siendo las actividades propuestas las siguientes:

Módulo	Actividad Práctica
<b>Cirugía Histeroscópica y Laparoscópica en Endometriosis</b>	Realizar intervenciones basadas en el empleo de las técnicas de morcelación uterina y de miomas laparoscópicamente de modo estanco para reducir la probabilidad de diseminación en caso de sarcoma uterino en el paciente
	Reducir el sangrado del paciente en la miomectomía laparoscópica a través de la aplicación de actualizadas estrategias médicas
	Manejar la Endometriosis en el tabique recto vaginal y ovárica de forma solvente y segura
<b>Cirugía ultra mini-invasiva y sutura laparoscópica</b>	Acometer la intervención quirúrgica de un paciente empleando la cirugía de puerto único
	Operar a pacientes con diversas patologías ginecológicas a través de la cirugía sin puertos de acceso
	Elaborar la sutura de la herida del paciente sometido a la intervención quirúrgica mediante métodos convencionales o vasculares
<b>Patología del suelo pélvico y uterina benigna</b>	Diagnosticar el alcance de la patología de suelo pélvico de la paciente y determinar si su situación requiere de intervención quirúrgica
	Realizar una intervención quirúrgica para extirpar los miomas uterinos a través de la Miomectomía laparoscópica
	Llevar a cabo la cirugía del prolapso genital, empleando para ello las técnicas más actualizadas según la última evidencia científica
<b>Cirugía robótica en Ginecología</b>	Acometer la operación de un paciente mediante el manejo de la cirugía sin trocares de entrada
	Realizar una intervención quirúrgica utilizando métodos vanguardistas como el Sistema Da Vinci o Zeus
	Intervenir de manera urgente para solventar las posibles complicaciones que puedan surgir en una operación mediante cirugía robótica



# 05

## ¿Dónde puedo hacer la Capacitación Práctica?

Con el objetivo de que el alumno pueda realizar sus prácticas en un centro adaptado por completo a sus necesidades, TECH ha seleccionado diferentes hospitales de elevado nivel situados en distintos puntos geográficos, caracterizados por disponer de tecnologías y equipos completamente vanguardistas.

“

*Cursando esta Capacitación Práctica, adquirirás habilidades completamente útiles en tu día a día profesional”*







El alumno podrá cursar esta capacitación en los siguientes centros:



Medicina

### Hospital Maternidad HM Belén

País Ciudad  
España La Coruña

Dirección: R. Filantropía, 3, 15011, A Coruña

Red de clínicas, hospitales y centros especializados privados distribuidos por toda la geografía española

**Capacitaciones prácticas relacionadas:**  
-Actualización en Reproducción Asistida  
-Dirección de Hospitales y Servicios de Salud



Medicina

### Hospital HM Rosaleda

País Ciudad  
España La Coruña

Dirección: Rúa de Santiago León de Caracas, 1, 15701, Santiago de Compostela, A Coruña

Red de clínicas, hospitales y centros especializados privados distribuidos por toda la geografía española

**Capacitaciones prácticas relacionadas:**  
-Trasplante Capilar  
-Ortodoncia y Ortopedia Dentofacial



Medicina

### Hospital HM San Francisco

País Ciudad  
España León

Dirección: C. Marqueses de San Isidro, 11, 24004, León

Red de clínicas, hospitales y centros especializados privados distribuidos por toda la geografía española

**Capacitaciones prácticas relacionadas:**  
-Actualización en Anestesiología y Reanimación  
-Enfermería en el Servicio de Traumatología



Medicina

### Hospital HM Regla

País Ciudad  
España León

Dirección: Calle Cardenal Landázuri, 2, 24003, León

Red de clínicas, hospitales y centros especializados privados distribuidos por toda la geografía española

**Capacitaciones prácticas relacionadas:**  
-Actualización de Tratamientos Psiquiátricos en Pacientes Menores



Medicina

### Hospital HM Nou Delfos

País Ciudad  
España Barcelona

Dirección: Avinguda de Vallcarca, 151, 08023, Barcelona

Red de clínicas, hospitales y centros especializados privados distribuidos por toda la geografía española

**Capacitaciones prácticas relacionadas:**  
-Medicina Estética  
-Nutrición Clínica en Medicina



Medicina

### Hospital HM Madrid

País Ciudad  
España Madrid

Dirección: Pl. del Conde del Valle de Súchil, 16, 28015, Madrid

Red de clínicas, hospitales y centros especializados privados distribuidos por toda la geografía española

**Capacitaciones prácticas relacionadas:**  
-Análisis Clínicos  
-Anestesiología y Reanimación



Medicina

### Hospital HM Montepíncipe

País Ciudad  
España Madrid

Dirección: Av. de Montepíncipe, 25, 28660, Boadilla del Monte, Madrid

Red de clínicas, hospitales y centros especializados privados distribuidos por toda la geografía española

**Capacitaciones prácticas relacionadas:**  
-Ortopedia Infantil  
-Medicina Estética



Medicina

### Hospital HM Torrelodones

País Ciudad  
España Madrid

Dirección: Av. Castillo Olivares, s/n, 28250, Torrelodones, Madrid

Red de clínicas, hospitales y centros especializados privados distribuidos por toda la geografía española

**Capacitaciones prácticas relacionadas:**  
-Anestesiología y Reanimación  
-Pediatría Hospitalaria



Medicina

### Hospital HM Sanchinarro

País	Ciudad
España	Madrid

Dirección: Calle de Oña, 10, 28050, Madrid

Red de clínicas, hospitales y centros especializados privados distribuidos por toda la geografía española

**Capacitaciones prácticas relacionadas:**

- Anestesiología y Reanimación
- Medicina del Sueño



Medicina

### Hospital HM Nuevo Belén

País	Ciudad
España	Madrid

Dirección: Calle José Silva, 7, 28043, Madrid

Red de clínicas, hospitales y centros especializados privados distribuidos por toda la geografía española

**Capacitaciones prácticas relacionadas:**

- Cirugía General y del Aparato Digestivo
- Nutrición Clínica en Medicina



Medicina

### Hospital HM Puerta del Sur

País	Ciudad
España	Madrid

Dirección: Av. Carlos V, 70, 28938, Móstoles, Madrid

Red de clínicas, hospitales y centros especializados privados distribuidos por toda la geografía española

**Capacitaciones prácticas relacionadas:**

- Urgencias Pediátricas
- Oftalmología Clínica



Medicina

### Policlínico HM Cruz Verde

País	Ciudad
España	Madrid

Dirección: Plaza de la Cruz Verde, 1-3, 28807, Alcalá de Henares, Madrid

Red de clínicas, hospitales y centros especializados privados distribuidos por toda la geografía española

**Capacitaciones prácticas relacionadas:**

- Podología Clínica Avanzada
- Tecnologías Ópticas y Optometría Clínica



Medicina

### Policlínico HM Distrito Telefónica

País	Ciudad
España	Madrid

Dirección: Ronda de la Comunicación, 28050, Madrid

Red de clínicas, hospitales y centros especializados privados distribuidos por toda la geografía española

**Capacitaciones prácticas relacionadas:**

- Tecnologías Ópticas y Optometría Clínica
- Cirugía General y del Aparato Digestivo



Medicina

### Policlínico HM Gabinete Velázquez

País	Ciudad
España	Madrid

Dirección: C. de Jorge Juan, 19, 1º 28001, 28001, Madrid

Red de clínicas, hospitales y centros especializados privados distribuidos por toda la geografía española

**Capacitaciones prácticas relacionadas:**

- Nutrición Clínica en Medicina
- Cirugía Plástica Estética



Medicina

### Policlínico HM La Paloma

País	Ciudad
España	Madrid

Dirección: Calle Hilados, 9, 28850, Torrejón de Ardoz, Madrid

Red de clínicas, hospitales y centros especializados privados distribuidos por toda la geografía española

**Capacitaciones prácticas relacionadas:**

- Enfermería de Quirófano Avanzada
- Ortodoncia y Ortopedia Dentofacial



Medicina

### Policlínico HM Las Tablas

País	Ciudad
España	Madrid

Dirección: C. de la Sierra de Atapuerca, 5, 28050, Madrid

Red de clínicas, hospitales y centros especializados privados distribuidos por toda la geografía española

**Capacitaciones prácticas relacionadas:**

- Enfermería en el Servicio de Traumatología
- Diagnóstico en Fisioterapia





Medicina

### Policlínico HM Moraleja

País Ciudad  
España Madrid

Dirección: P.º de Alcobendas, 10, 28109, Alcobendas, Madrid

Red de clínicas, hospitales y centros especializados privados distribuidos por toda la geografía española

#### Capacitaciones prácticas relacionadas:

-Medicina Rehabilitadora en el Abordaje del Daño Cerebral Adquirido



Medicina

### Policlínico HM Sanchinarro

País Ciudad  
España Madrid

Dirección: Av. de Manoteras, 10, 28050, Madrid

Red de clínicas, hospitales y centros especializados privados distribuidos por toda la geografía española

#### Capacitaciones prácticas relacionadas:

-Atención Ginecológica para Matronas  
-Enfermería en el Servicio de Aparato Digestivo



Medicina

### Policlínico HM Rosaleda Lalín

País Ciudad  
España Pontevedra

Dirección: Av. Buenos Aires, 102, 36500, Lalín, Pontevedra

Red de clínicas, hospitales y centros especializados privados distribuidos por toda la geografía española

#### Capacitaciones prácticas relacionadas:

-Avances en Hematología y Hemoterapia  
-Fisioterapia Neurológica



Medicina

### Policlínico HM Imi Toledo

País Ciudad  
España Toledo

Dirección: Av. de Irlanda, 21, 45005, Toledo

Red de clínicas, hospitales y centros especializados privados distribuidos por toda la geografía española

#### Capacitaciones prácticas relacionadas:

-Electroterapia en Medicina Rehabilitadora  
-Trasplante Capilar

# 06

## Condiciones generales

### Seguro de responsabilidad civil

La máxima preocupación de esta institución es garantizar la seguridad tanto de los profesionales en prácticas como de los demás agentes colaboradores necesarios en los procesos de capacitación práctica en la empresa. Dentro de las medidas dedicadas a lograrlo, se encuentra la respuesta ante cualquier incidente que pudiera ocurrir durante todo el proceso de enseñanza-aprendizaje.

Para ello, esta entidad educativa se compromete a contratar un seguro de responsabilidad civil que cubra cualquier eventualidad que pudiera surgir durante el desarrollo de la estancia en el centro de prácticas.

Esta póliza de responsabilidad civil de los profesionales en prácticas tendrá coberturas amplias y quedará suscrita de forma previa al inicio del periodo de la capacitación práctica. De esta forma el profesional no tendrá que preocuparse en caso de tener que afrontar una situación inesperada y estará cubierto hasta que termine el programa práctico en el centro.





## Condiciones Generales de la Capacitación Práctica

Las condiciones generales del acuerdo de prácticas para el programa serán las siguientes:

**1. TUTORÍA:** durante la Capacitación Práctica el alumno tendrá asignados dos tutores que le acompañarán durante todo el proceso, resolviendo las dudas y cuestiones que pudieran surgir. Por un lado, habrá un tutor profesional perteneciente al centro de prácticas que tendrá como fin orientar y apoyar al alumno en todo momento. Por otro lado, también tendrá asignado un tutor académico, cuya misión será la de coordinar y ayudar al alumno durante todo el proceso resolviendo dudas y facilitando todo aquello que pudiera necesitar. De este modo, el profesional estará acompañado en todo momento y podrá consultar las dudas que le surjan, tanto de índole práctica como académica.

**2. DURACIÓN:** el programa de prácticas tendrá una duración de tres semanas continuadas de formación práctica, distribuidas en jornadas de 8 horas y cinco días a la semana. Los días de asistencia y el horario serán responsabilidad del centro, informando al profesional debidamente y de forma previa, con suficiente tiempo de antelación para favorecer su organización.

**3. INASISTENCIA:** en caso de no presentarse el día del inicio de la Capacitación Práctica, el alumno perderá el derecho a la misma sin posibilidad de reembolso o cambio de fechas. La ausencia durante más de dos días a las prácticas sin causa justificada/médica, supondrá la renuncia de las prácticas y, por tanto, su finalización automática. Cualquier problema que aparezca durante el transcurso de la estancia se tendrá que informar debidamente y de forma urgente al tutor académico.

**4. CERTIFICACIÓN:** el alumno que supere la Capacitación Práctica recibirá un certificado que le acreditará la estancia en el centro en cuestión.

**5. RELACIÓN LABORAL:** la Capacitación Práctica no constituirá una relación laboral de ningún tipo.

**6. ESTUDIOS PREVIOS:** algunos centros podrán requerir certificado de estudios previos para la realización de la Capacitación Práctica. En estos casos, será necesario presentarlo al departamento de prácticas de TECH para que se pueda confirmar la asignación del centro elegido.

**7. NO INCLUYE:** la Capacitación Práctica no incluirá ningún elemento no descrito en las presentes condiciones. Por tanto, no incluye alojamiento, transporte hasta la ciudad donde se realicen las prácticas, visados o cualquier otra prestación no descrita.

No obstante, el alumno podrá consultar con su tutor académico cualquier duda o recomendación al respecto. Este le brindará toda la información que fuera necesaria para facilitarle los trámites.

# 07 Titulación

Este Título de **Capacitación Práctica en Cirugía Mínimamente Invasiva en Ginecología** contiene el programa científico más completo y actualizado del mercado.

Tras la superación de la evaluación, el alumno recibirá por correo postal con acuse de recibo su correspondiente título de **Capacitación Práctica** emitido por **TECH Universidad**.

Este título expedido por **TECH Universidad** expresará la calificación que haya obtenido en la Capacitación Práctica, y reunirá los requisitos comúnmente exigidos por las bolsas de trabajo, oposiciones y comités evaluadores de carreras profesionales.

Título: **Capacitación Práctica en Cirugía Mínimamente Invasiva en Ginecología**

Duración: **3 semanas**

Asistencia: **de lunes a viernes, turnos de 8 horas consecutivas**





Capacitación Práctica  
Cirugía Mínimamente  
Invasiva en Ginecología

# Capacitación Práctica Cirugía Mínimamente Invasiva en Ginecología

