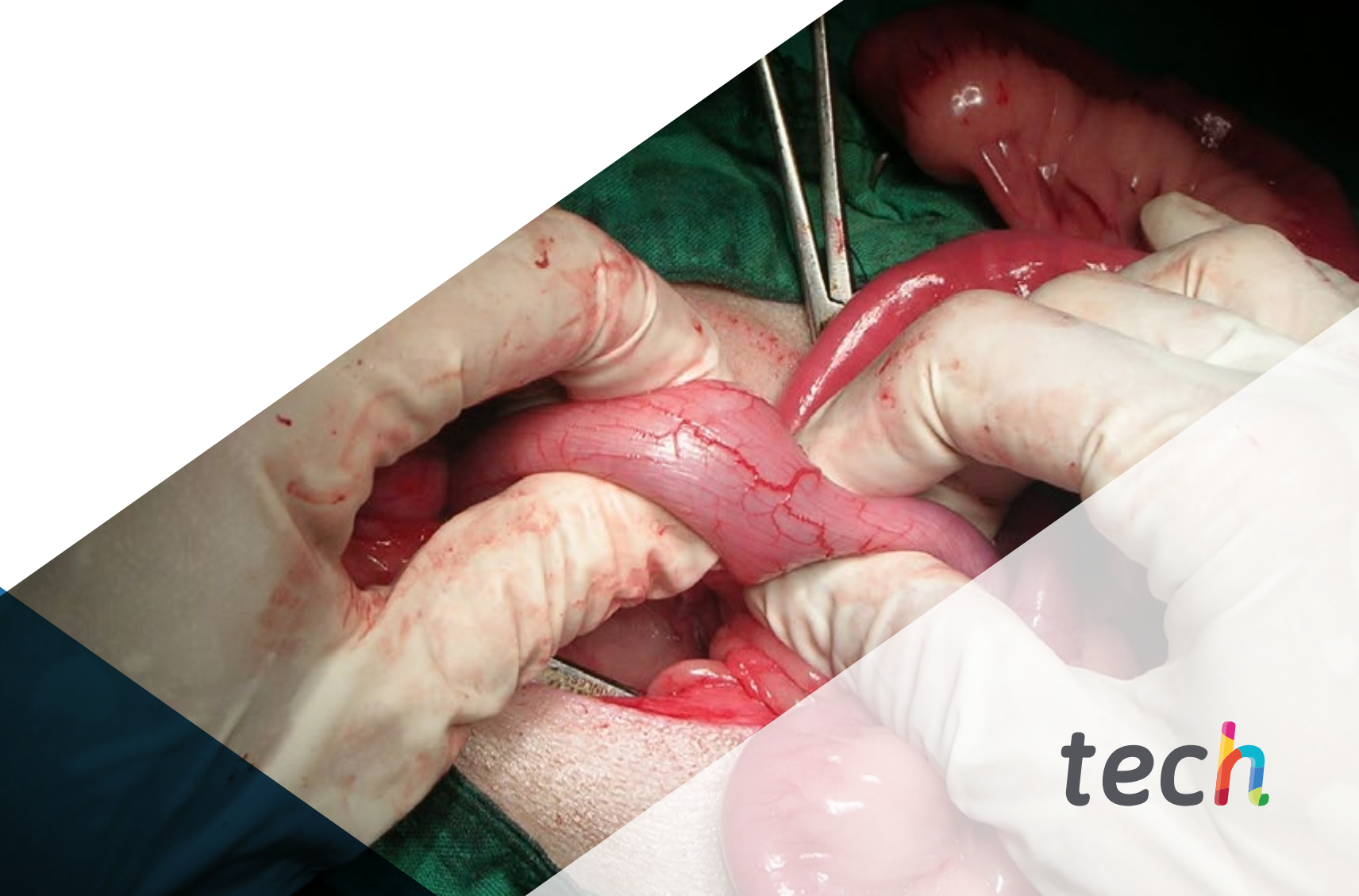


Capacitación Práctica

Actualización en Cirugía Urológica



tech



tech

Capacitación Práctica
Actualización en Cirugía Urológica

Índice

01

Introducción

pág. 4

02

¿Por qué cursar esta
Capacitación Práctica?

pág. 6

03

Objetivos

pág. 8

04

Planificación
de la enseñanza

pág. 10

05

¿Dónde puedo hacer la
Capacitación Práctica?

pág. 12

06

Condiciones generales

pág. 18

07

Titulación

pág. 20

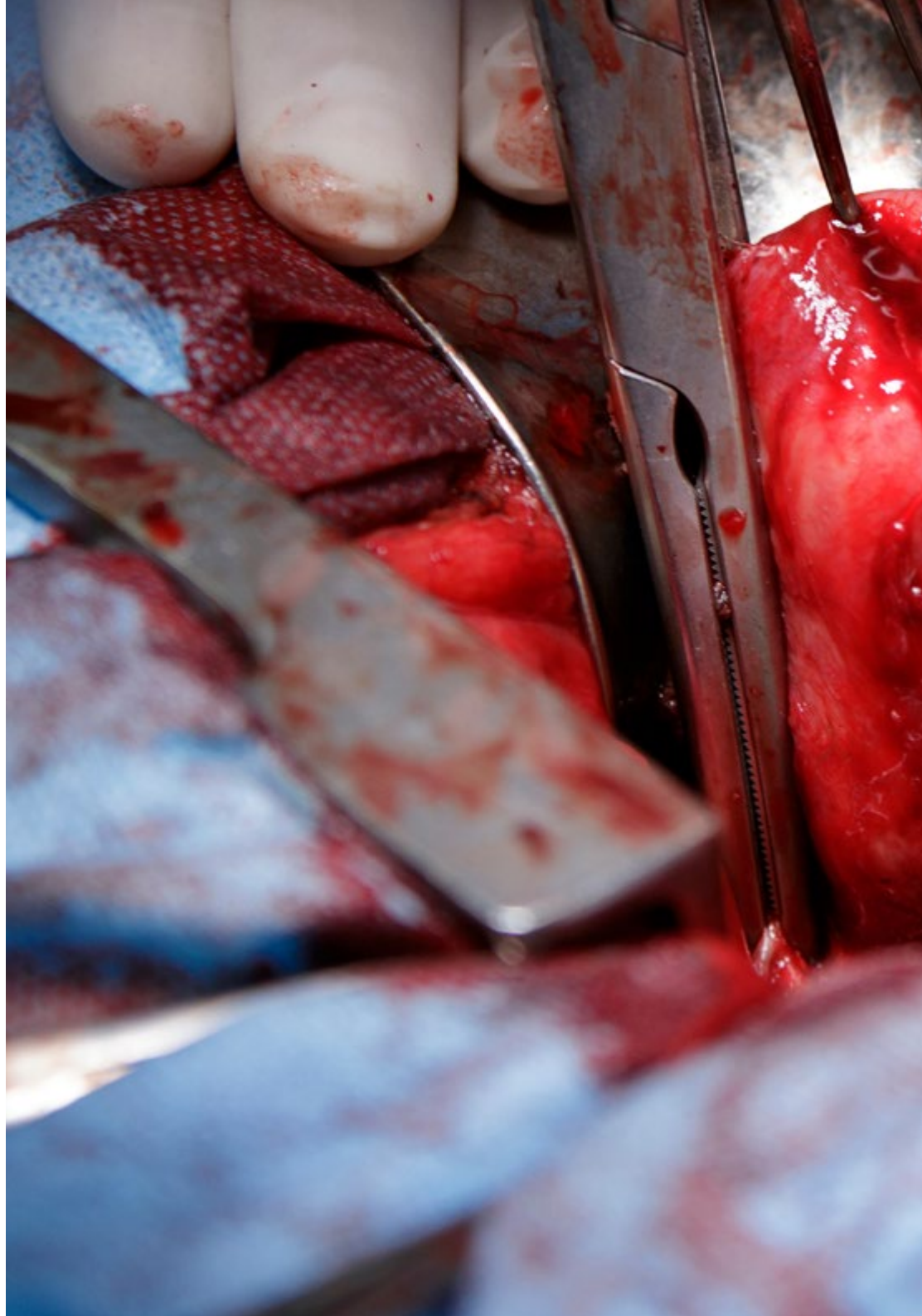
01

Introducción

En el campo de la Cirugía Urológica se han producido constantes avances en la forma de abordaje de las diferentes patologías, con desarrollos notorios e interesantes para todos los profesionales del campo. Adquirir la capacidad de trabajar con ellos requiere de una Capacitación Práctica, como la que este programa proporciona. Un recorrido de aprendizaje directo e intensivo, en el que el especialista formará parte de un equipo multidisciplinar de facultativos que serán sus guías en este proceso. Las potencialidades de este programa se extenderán a partir de la posibilidad de desarrollar conocimientos de manera real, en un entorno hospitalario líder en la vanguardia tecnológica y sanitaria. La titulación se extenderá durante 3 semanas educativas, de la mano de un tutor designado que guiará al alumno por diferentes procesos quirúrgicos.

“

Incorpórate a uno de los centros clínicos de referencia en Cirugía Urológica y accede a un entorno sanitario vanguardista y moderno para seguir actualizando tus conocimientos”





En los últimos años, son muchos los avances e innovaciones quirúrgicas dentro del ámbito urológico. Particularmente se distinguen las técnicas de cirugía mínimamente invasivas, el uso del láser, la robótica, endoscopios digitales, entre otros. A partir de esos procedimientos, la ciencia ha propiciado una recuperación más rápida y un mejor pronóstico evolutivo de los pacientes. Además, todas esas opciones diagnósticas y terapéuticas generan un elevado volumen de información que, en ocasiones, dificulta el compatibilizar la práctica clínica y la quirúrgica diaria. Resulta por tanto imprescindible, que el médico pueda responder adecuadamente a dicha evolución de los conocimientos científicos y tecnológicos, y a la de su ámbito de actuación en los distintos sistemas sanitarios, mediante una adecuada capacitación.

Este programa de estudios, exclusivamente práctico, pone al día a los alumnos acerca de la irrupción tecnológica que han experimentado las disciplinas dedicadas a la atención de pacientes con patologías urológicas. Esas innovaciones han propiciado mejores conocimientos científicos y clínicos sobre el diagnóstico y el cuidado de enfermedades de las vías urinarias. Durante esta titulación, el estudiante manejará todos esos equipamientos y aplicará sus funcionalidades para el diagnóstico y la terapéutica de complejas afecciones. Entre ellas destacan novedosas técnicas para el desarrollo de trasplantes renales y la remoción de tumores malignos. A su vez, el alumno se actualizará sobre las diferencias anatómicas y patológicas que distinguen al aparato femenino del masculino y se han descubierto recientemente.

Todo ello tendrá lugar a través de una estancia presencial, 100% práctica, en una institución de prestigio internacional dentro del ámbito hospitalario y el dominio de la Cirugía Urológica. A lo largo de esta Capacitación se abordarán pacientes con patologías diversas que afectan a los riñones y la vía urinaria de la mano de los mejores especialistas, usando las últimas técnicas basadas en la evidencia científica, y logrando resultados antes difícilmente alcanzados. El proceso académico será supervisado de forma estrecha por un tutor designado. Ese experto se encargará de supervisar los progresos del estudiante, así como incluirlo en procedimientos quirúrgicos de diversa complejidad.

02

¿Por qué cursar esta Capacitación Práctica?

Los avances científicos y tecnológicos del campo de la urología han traído consigo un sin número de alternativas quirúrgicas para la remoción de tumores cancerígenos, la extracción de piedras renales y la implementación de técnicas quirúrgicas no invasivas. La actualización de esos procedimientos es continua, lo cual obliga a los alumnos a mantener un estudio permanente de todos esos adelantos. Sin embargo, el mercado pedagógico no ofrece suficientes alternativas que garanticen la preparación práctica de los especialistas. Por eso, TECH ha ideado un innovador programa, centrado en la asimilación rápida de los equipamientos y tendencias de trabajo más complejas. Esta titulación tendrá una duración de 3 semanas en instalaciones hospitalarias rigurosas y con renombre internacional.



A través de este programa de estudios, accederás a ambientes sanitarios únicos donde, bajo una supervisión personalizada, en la cual tratarás a enfermos con patologías urinarias de diversa complejidad”

1. Actualizarse a partir de la última tecnología disponible

Esta Capacitación Práctica en Actualización en Cirugía Urológica de TECH ofrece una oportunidad única de analizar las herramientas y técnicas de trabajo para el desarrollo de cirugías no invasivas, la remoción de trasplantes y el cuidado de patologías distintivas entre hombres y mujeres. Así mismo, la titulación permite el desarrollo de habilidades prácticas para el manejo de todos esos equipamientos, en el contexto de una estancia presencial, dinámica y exigente.

2. Profundizar a partir de la experiencia de los mejores especialistas

Durante este programa de estudios, los alumnos de TECH serán acompañados por un amplio equipo de profesionales. Con su ayuda, los egresados desarrollarán conocimientos teóricos complejos y discutirán casos reales del ejercicio laboral cotidiano. A su vez, durante las prácticas presenciales, contarán con un tutor designado para complementar sus destrezas y facilitarle la inserción en el ambiente laboral de prestigiosas instituciones sanitarias.

3. Adentrarse en entornos clínicos de primera

TECH selecciona minuciosamente todos los centros disponibles para las Capacitaciones Prácticas. De ese modo, los estudiantes podrán acceder a diversos entornos hospitalarios que hoy reclaman de los expertos más cualificados para la Cirugía Urológica. Entre los nichos de mercado que los egresados conocerán se distinguen la atención diferenciada de mujeres y hombres para el cuidado de complicaciones del sistema urinario bien diferenciadas.



4. Combinar la mejor teoría con la práctica más avanzada

El mercado académico está plagado de programas pedagógicos poco adaptados al que hacer diario del especialista y que exigen largas horas de carga educativa teórica, muchas veces poco compatibles con la vida personal y profesional. TECH ofrece un nuevo modelo de aprendizaje, 100% práctico, que permite ponerse al frente de procedimientos de última generación en el campo de la Cirugía Urológica.

5. Expandir las fronteras del conocimiento

Esta Capacitación Práctica te dará acceso a centros sanitarios con un elevado prestigio. Al mismo tiempo, el programa dispone de vínculos estrechos en instituciones ubicadas en diferentes latitudes, a los cuales también podrás expandir tus horizontes. Esta oportunidad es única en su tipo y es posible gracias a la red de contactos y colaboradores internacionales al alcance de TECH.



Tendrás una inmersión práctica total en el centro que tú mismo elijas

03

Objetivos

El objetivo de este programa es lograr una actualización de los últimos procedimientos diagnósticos y terapéuticos acerca de las cirugías urológicas. Esa capacitación se desarrollará de modo exclusivamente práctico, mediante una estancia hospitalaria diseñada con rigor y clínico y académico. Además, todo el proceso educativo será supervisado por grandes profesionales, en un centro hospitalario reconocido por su elevada innovación tecnológica.



Objetivos generales

- Manejar las herramientas tecnológicas, así como las técnicas de diagnóstico y terapéutica más actualizadas en materia de Cirugía Urológica
- Dominar las diferencias anatómicas y posibilidades patológicas que distinguen al aparato urinario femenino del masculino
- Identificar novedades en patologías quirúrgicas urológicas y trasplantes renales





Objetivos específicos

- Actualizar el manejo básico perioperatorio y la instrumentación y drenaje del tracto urinario, así como los aspectos básicos en endourología, la laparoscopia con todas sus variantes y la robótica
- Aplicar correctamente las exploraciones endoscópicas, radiológicas, urodinámicas así como la práctica de biopsias prostáticas
- Reconocer las indicaciones, contraindicaciones, límites quirúrgicos y diferentes vías de acceso y técnicas quirúrgicas sobre la patología suprarrenal, así como los trucos necesarios para evitar o minimizar complicaciones durante la cirugía o tras ella
- Distinguir las indicaciones, contraindicaciones y vías de acceso al riñón patológico
- Explicar las diferentes técnicas de nefrectomía y métodos de exéresis parcial de los tumores, así como los detalles del tratamiento focal laparoscópico o percutáneo de las masas renales
- Reconocer las indicaciones, contraindicaciones y vías de acceso, así como el material habitualmente utilizado y las novedades tecnológicas para el tratamiento tanto de patología tumoral, como benigna, incluyendo la litiasis del tracto urinario superior
- Examinar los distintos métodos de tratamiento de la patología tumoral y no tumoral de la vejiga, tanto de forma endoscópica, laparoscópica o robótica, como con cirugía abierta en los casos de derivaciones urinarias o malformaciones
- Reconocer los conceptos actuales sobre técnicas diagnósticas y terapéuticas, así como sus indicaciones y contraindicaciones en los casos de patología tumoral prostática, con sus diferentes vías de abordaje, incluyendo novedades como la terapia focal con ayuda de métodos radiológicos y otras técnicas como la radio y braquiterapia
- Revisar la última evidencia sobre las indicaciones y actualidad de las técnicas para tratar la hiperplasia benigna de próstata
- Aplicar las técnicas indicadas ante las distintas formas de estenosis uretrales, las contraindicaciones, el uso de materiales o parches más convenientes y la forma de evitar complicaciones posteriores
- Revisar las técnicas más frecuentemente utilizadas para el tratamiento quirúrgico del hipospadias y los diferentes accesos para el manejo de fístulas
- Distinguir las diferentes técnicas para tratar patología tumoral peneana, la incurvación de pene, y aquellas utilizadas en casos de disfunción eréctil, incluidas las prótesis de pene y los tipos más frecuentemente utilizados, así como las complicaciones esperables y las contraindicaciones



De la mano de especialistas de reconocida calidad en este ámbito de trabajo, intervendrás en los diferentes casos que se van presentado en la realidad del trabajo hospitalario en Cirugía Urológica”

04

Planificación de la enseñanza

Esta Capacitación Práctica se desarrollará de lunes a viernes, en jornadas de 8 horas. En 3 semanas de rigurosa exigencia práctica, los alumnos dominarán equipamientos tecnológicos de primera generación e intervendrán de forma directa en el cuidado de pacientes con diferentes complicaciones urinarias. Las técnicas quirúrgicas más actualizadas para remover tumores o realizar trasplantes también serán contempladas a lo largo de este programa educativo.

En esta propuesta de capacitación, de carácter completamente práctico, las actividades están dirigidas al desarrollo y perfeccionamiento de las competencias necesarias para la prestación de atención sanitaria en áreas y condiciones que requieren un alto nivel de cualificación, y que están orientadas a la capacitación específica para el ejercicio de la actividad, en un medio de seguridad para el paciente y un alto desempeño profesional.

A través de esta oportunidad única, los estudiantes accederán a instituciones hospitalarias de primer nivel. En ellas se codearán con los mejores especialistas del sector, quienes intercambiarán sus destrezas y conocimientos prácticos. Además, con la ayuda de un tutor adjunto, los alumnos ampliarán sus habilidades y participarán del análisis de casos con diversas patologías.

La enseñanza práctica se realizará con el acompañamiento y guía de los profesores y demás compañeros de entrenamiento que faciliten el trabajo en equipo y la integración multidisciplinar como competencias transversales para la praxis médica (aprender a ser y aprender a relacionarse).

Los procedimientos descritos a continuación serán la base de la capacitación, y su realización estará sujeta a la disponibilidad propia del centro, a su actividad habitual y a su volumen de trabajo, siendo las actividades propuestas las siguientes:



Capacítate en una institución que te pueda ofrecer todas estas posibilidades, con un programa académico innovador y un equipo humano capaz de desarrollarte al máximo"



Módulo	Actividad Práctica
Técnicas diagnósticas, terapéuticas y quirúrgicas en Urología	Llevar a cabo el drenaje del tracto urinario
	Realizar la cistoscopia flexible
	Emplear la ecografía/Doppler renal testicular y peneana en la detección y seguimiento de afecciones y patologías urológicas
	Aplicar la ecografía vesicoprostatica
	Realizar estudios urodinámicos y biopsias prostáticas
	Indicar e interpretar la resonancia magnética multiparamétrica y gammagrafía ósea, así como el renograma isotópico
	Realizar la cirugía del prolapso pelviano
	Tratar quirúrgicamente la incontinencia urinaria en la mujer y en el varón
Procedimientos avanzados en patología quirúrgica renal, suprarrenal y del retroperitoneo	Llevar a cabo la suprarrenalectomía derecha e izquierda
	Intervenir quirúrgicamente el carcinoma suprarrenal
	Realizar la nefrectomía radical y parcial con clampaje vascular, así como la Tumorectomía <i>Off Clamp</i> y con clampaje selectivo o supraselectivo
	Realizar la nefrectomía de donante vivo
	Intervenir quirúrgicamente para llevar a cabo la extracción renal
	Realizar el trasplante y autotrasplante renal, así como el trasplante laparoscópico
	Abordar quirúrgicamente la Estenosis y el Aneurisma de la arteria renal, así como el Aneurisma
Técnicas avanzadas en el abordaje quirúrgico del tracto urinario superior, la vejiga y la próstata	Realizar la nefrourectomía robótica
	Intervenir realizando la linfadenectomía en el cáncer del tracto urinario superior
	Tratar la Litiasis renal y ureteral
	Abordar mediante cirugía la patología no tumoral y tumoral vesical
	Aplicar las últimas técnicas quirúrgicas en patología tumoral y no tumoral de la próstata
Procedimientos quirúrgicos de la uretra, el pene, escroto y testículos	Aplicar el tratamiento endoscópico de la Estenosis Uretral
	Llevar a cabo la uretroplastia de uretra posterior y anterior
	Abordar la decorticación glandar mediante la técnica de Bracca
	Realizar la penectomía parcial o total
	Realizar la linfadenectomía en el cáncer de pene y testículo
	Llevar a cabo la vasectomía
	Aplicar el tratamiento específico del varicocele y del hidrocele

05

¿Dónde puedo hacer la Capacitación Práctica?

Para garantizar que el proceso de actualización es el mejor posible, TECH propone la realización de esta estancia presencial en un centro prestigioso que pueda brindar al médico los últimos avances en el ámbito de la Cirugía Urológica. Este se trata de un campo muy complejo y amplio, por lo que requiere de una puesta al día por parte del especialista, y el papel de las instituciones hospitalarias aquí propuestas es vital en este proceso, ya que le ofrecerán los conocimientos más avanzados en la especialidad.

“

Los conocimientos más avanzados en el ámbito de la Cirugía Urológica te esperan en esta Capacitación Práctica”





El alumno podrá cursar esta capacitación en los siguientes centros:



Medicina

Hospital HM Modelo

País	Ciudad
España	La Coruña

Dirección: Rúa Virrey Osorio, 30, 15011, A Coruña

Red de clínicas, hospitales y centros especializados privados distribuidos por toda la geografía española

Capacitaciones prácticas relacionadas:

- Anestesiología y Reanimación
- Cirugía de Columna Vertebral



Medicina

Hospital Maternidad HM Belén

País	Ciudad
España	La Coruña

Dirección: R. Filantropía, 3, 15011, A Coruña

Red de clínicas, hospitales y centros especializados privados distribuidos por toda la geografía española

Capacitaciones prácticas relacionadas:

- Actualización en Reproducción Asistida
- Dirección de Hospitales y Servicios de Salud



Medicina

Hospital HM Rosaleda

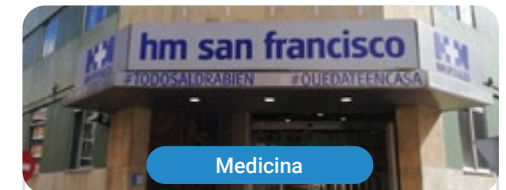
País	Ciudad
España	La Coruña

Dirección: Rúa de Santiago León de Caracas, 1, 15701, Santiago de Compostela, A Coruña

Red de clínicas, hospitales y centros especializados privados distribuidos por toda la geografía española

Capacitaciones prácticas relacionadas:

- Trasplante Capilar
- Ortodoncia y Ortopedia Dentofacial



Medicina

Hospital HM San Francisco

País	Ciudad
España	León

Dirección: C. Marqueses de San Isidro, 11, 24004, León

Red de clínicas, hospitales y centros especializados privados distribuidos por toda la geografía española

Capacitaciones prácticas relacionadas:

- Actualización en Anestesiología y Reanimación
- Enfermería en el Servicio de Traumatología



Medicina

Hospital HM Regla

País: España
Ciudad: León

Dirección: Calle Cardenal Landázuri, 2, 24003, León

Red de clínicas, hospitales y centros especializados privados distribuidos por toda la geografía española

Capacitaciones prácticas relacionadas:
-Actualización de Tratamientos Psiquiátricos en Pacientes Menores



Medicina

Hospital HM Nou Delfos

País: España
Ciudad: Barcelona

Dirección: Avinguda de Vallcarca, 151, 08023, Barcelona

Red de clínicas, hospitales y centros especializados privados distribuidos por toda la geografía española

Capacitaciones prácticas relacionadas:
-Medicina Estética
-Nutrición Clínica en Medicina



Medicina

Hospital HM Madrid

País: España
Ciudad: Madrid

Dirección: Pl. del Conde del Valle de Súchil, 16, 28015, Madrid

Red de clínicas, hospitales y centros especializados privados distribuidos por toda la geografía española

Capacitaciones prácticas relacionadas:
-Análisis Clínicos
-Anestesiología y Reanimación



Medicina

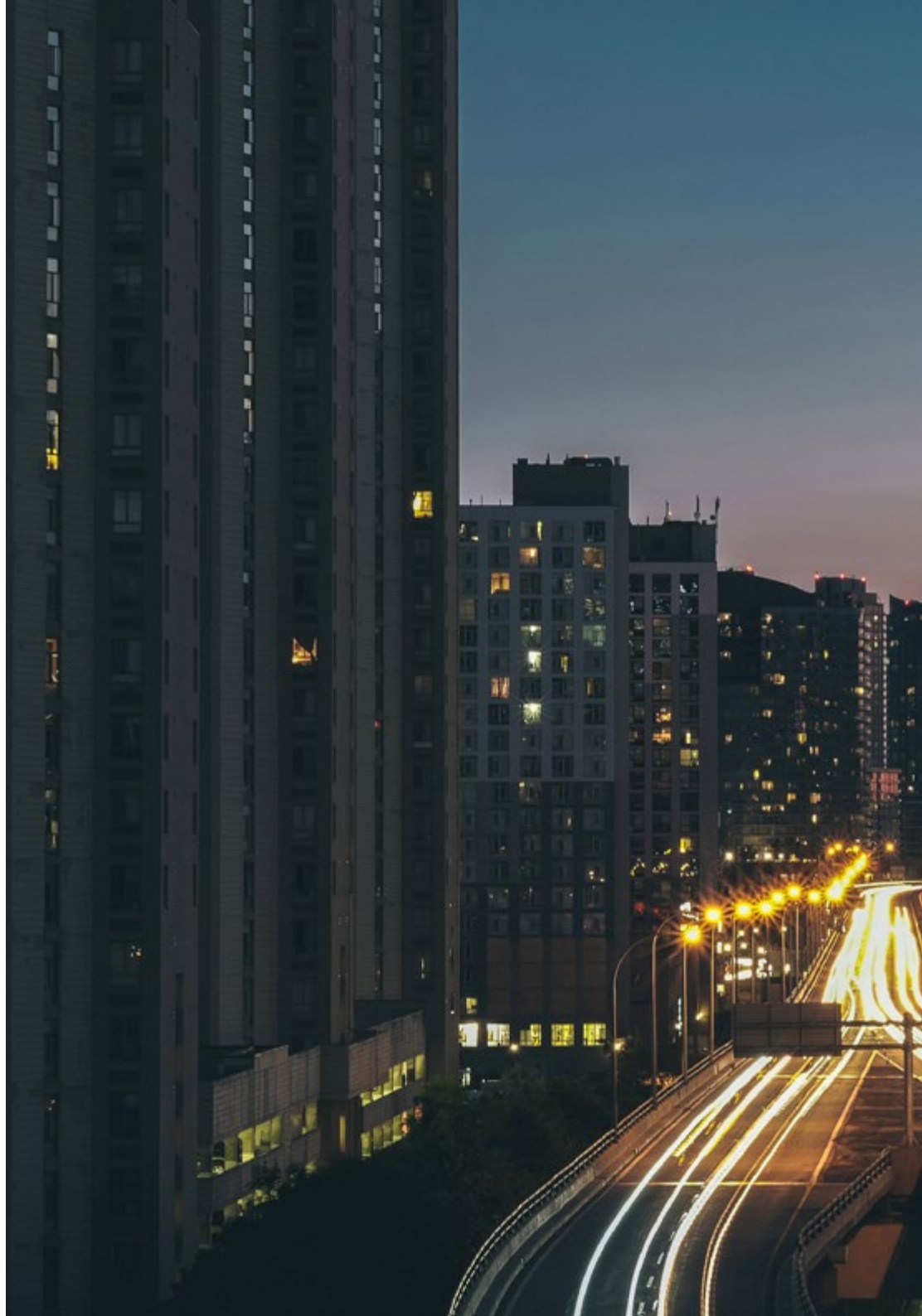
Hospital HM Montepíncipe

País: España
Ciudad: Madrid

Dirección: Av. de Montepíncipe, 25, 28660, Boadilla del Monte, Madrid

Red de clínicas, hospitales y centros especializados privados distribuidos por toda la geografía española

Capacitaciones prácticas relacionadas:
-Ortopedia Infantil
-Medicina Estética





Medicina

Hospital HM Torrelodones

País	Ciudad
España	Madrid

Dirección: Av. Castillo Olivares, s/n, 28250, Torrelodones, Madrid

Red de clínicas, hospitales y centros especializados privados distribuidos por toda la geografía española

Capacitaciones prácticas relacionadas:

- Anestesiología y Reanimación
- Pediatria Hospitalaria



Medicina

Hospital HM Sanchinarro

País	Ciudad
España	Madrid

Dirección: Calle de Oña, 10, 28050, Madrid

Red de clínicas, hospitales y centros especializados privados distribuidos por toda la geografía española

Capacitaciones prácticas relacionadas:

- Anestesiología y Reanimación
- Medicina del Sueño



Medicina

Hospital HM Nuevo Belén

País	Ciudad
España	Madrid

Dirección: Calle José Silva, 7, 28043, Madrid

Red de clínicas, hospitales y centros especializados privados distribuidos por toda la geografía española

Capacitaciones prácticas relacionadas:

- Cirugía General y del Aparato Digestivo
- Nutrición Clínica en Medicina



Medicina

Hospital HM Puerta del Sur

País	Ciudad
España	Madrid

Dirección: Av. Carlos V, 70, 28938, Móstoles, Madrid

Red de clínicas, hospitales y centros especializados privados distribuidos por toda la geografía española

Capacitaciones prácticas relacionadas:

- Urgencias Pediátricas
- Oftalmología Clínica



Medicina

Hospital HM Vallés

País	Ciudad
España	Madrid

Dirección: Calle Santiago, 14, 28801, Alcalá de Henares, Madrid

Red de clínicas, hospitales y centros especializados privados distribuidos por toda la geografía española

Capacitaciones prácticas relacionadas:

- Ginecología Oncológica
- Oftalmología Clínica



Medicina

Policlínico HM Arapiles

País	Ciudad
España	Madrid

Dirección: C. de Arapiles, 8, 28015, Madrid

Red de clínicas, hospitales y centros especializados privados distribuidos por toda la geografía española

Capacitaciones prácticas relacionadas:

- Anestesiología y Reanimación
- Odontología Pediátrica



Medicina

Policlínico HM Distrito Telefónica

País	Ciudad
España	Madrid

Dirección: Ronda de la Comunicación, 28050, Madrid

Red de clínicas, hospitales y centros especializados privados distribuidos por toda la geografía española

Capacitaciones prácticas relacionadas:

- Tecnologías Ópticas y Optometría Clínica
- Cirugía General y del Aparato Digestivo





Medicina

Policlínico HM Gabinete Velázquez

País	Ciudad
España	Madrid

Dirección: C. de Jorge Juan, 19, 1º 28001, 28001, Madrid

Red de clínicas, hospitales y centros especializados privados distribuidos por toda la geografía española

Capacitaciones prácticas relacionadas:

- Nutrición Clínica en Medicina
- Cirugía Plástica Estética



Medicina

Policlínico HM Imi Toledo

País	Ciudad
España	Toledo

Dirección: Av. de Irlanda, 21, 45005, Toledo

Red de clínicas, hospitales y centros especializados privados distribuidos por toda la geografía española

Capacitaciones prácticas relacionadas:

- Electroterapia en Medicina Rehabilitadora
- Trasplante Capilar

06

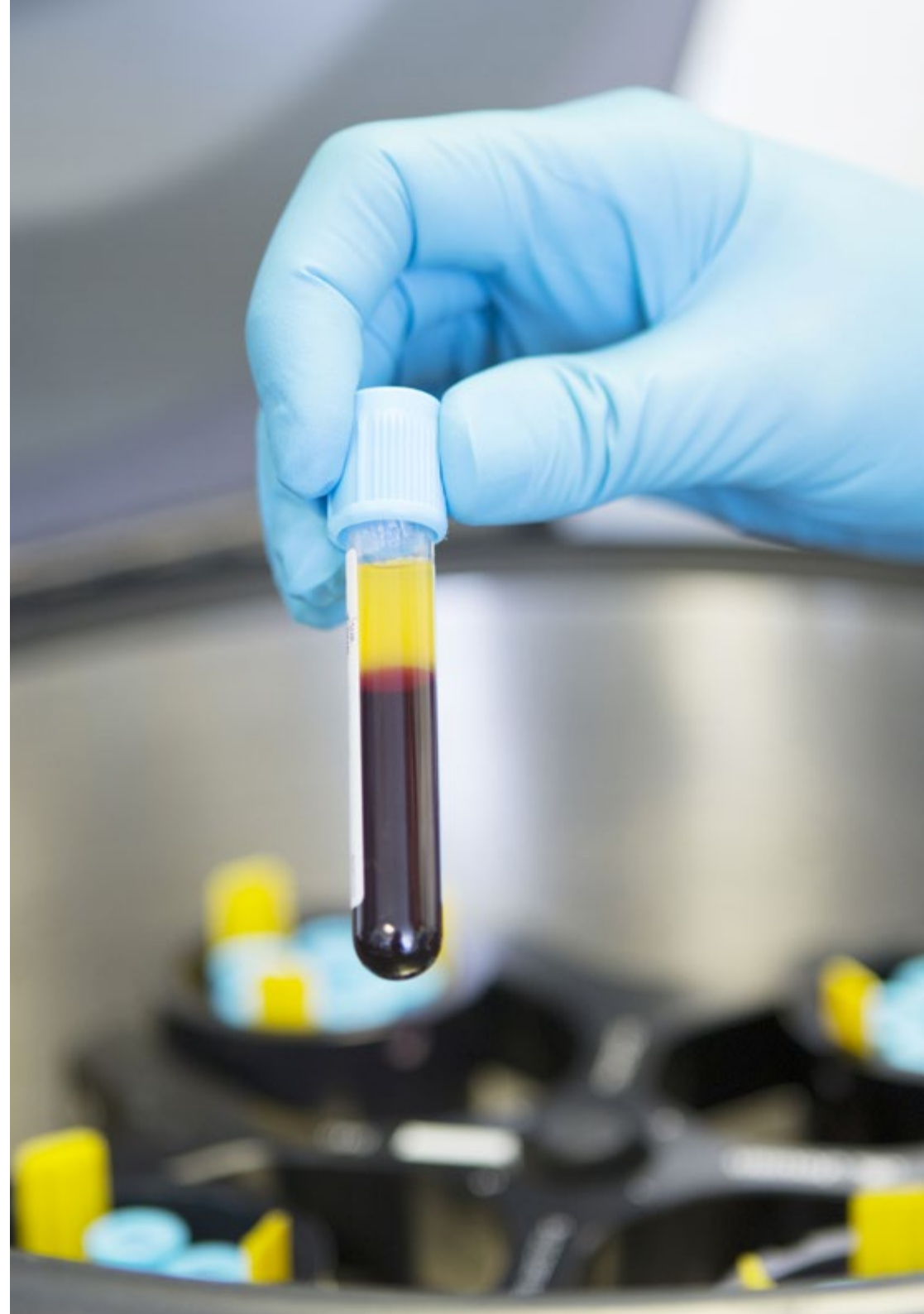
Condiciones generales

Seguro de responsabilidad civil

La máxima preocupación de esta institución es garantizar la seguridad tanto de los profesionales en prácticas como de los demás agentes colaboradores necesarios en los procesos de capacitación práctica en la empresa. Dentro de las medidas dedicadas a lograrlo, se encuentra la respuesta ante cualquier incidente que pudiera ocurrir durante todo el proceso de enseñanza-aprendizaje.

Para ello, esta entidad educativa se compromete a contratar un seguro de responsabilidad civil que cubra cualquier eventualidad que pudiera surgir durante el desarrollo de la estancia en el centro de prácticas.

Esta póliza de responsabilidad civil de los profesionales en prácticas tendrá coberturas amplias y quedará suscrita de forma previa al inicio del periodo de la capacitación práctica. De esta forma el profesional no tendrá que preocuparse en caso de tener que afrontar una situación inesperada y estará cubierto hasta que termine el programa práctico en el centro.



Condiciones Generales de la Capacitación Práctica

Las condiciones generales del acuerdo de prácticas para el programa serán las siguientes:

1. TUTORÍA: durante la Capacitación Práctica el alumno tendrá asignados dos tutores que le acompañarán durante todo el proceso, resolviendo las dudas y cuestiones que pudieran surgir. Por un lado, habrá un tutor profesional perteneciente al centro de prácticas que tendrá como fin orientar y apoyar al alumno en todo momento. Por otro lado, también tendrá asignado un tutor académico, cuya misión será la de coordinar y ayudar al alumno durante todo el proceso resolviendo dudas y facilitando todo aquello que pudiera necesitar. De este modo, el profesional estará acompañado en todo momento y podrá consultar las dudas que le surjan, tanto de índole práctica como académica.

2. DURACIÓN: el programa de prácticas tendrá una duración de tres semanas continuadas de formación práctica, distribuidas en jornadas de 8 horas y cinco días a la semana. Los días de asistencia y el horario serán responsabilidad del centro, informando al profesional debidamente y de forma previa, con suficiente tiempo de antelación para favorecer su organización.

3. INASISTENCIA: en caso de no presentarse el día del inicio de la Capacitación Práctica, el alumno perderá el derecho a la misma sin posibilidad de reembolso o cambio de fechas. La ausencia durante más de dos días a las prácticas sin causa justificada/médica, supondrá la renuncia de las prácticas y, por tanto, su finalización automática. Cualquier problema que aparezca durante el transcurso de la estancia se tendrá que informar debidamente y de forma urgente al tutor académico.

4. CERTIFICACIÓN: el alumno que supere la Capacitación Práctica recibirá un certificado que le acreditará la estancia en el centro en cuestión.

5. RELACIÓN LABORAL: la Capacitación Práctica no constituirá una relación laboral de ningún tipo.

6. ESTUDIOS PREVIOS: algunos centros podrán requerir certificado de estudios previos para la realización de la Capacitación Práctica. En estos casos, será necesario presentarlo al departamento de prácticas de TECH para que se pueda confirmar la asignación del centro elegido.

7. NO INCLUYE: la Capacitación Práctica no incluirá ningún elemento no descrito en las presentes condiciones. Por tanto, no incluye alojamiento, transporte hasta la ciudad donde se realicen las prácticas, visados o cualquier otra prestación no descrita.

No obstante, el alumno podrá consultar con su tutor académico cualquier duda o recomendación al respecto. Este le brindará toda la información que fuera necesaria para facilitarle los trámites.

07 Titulación

Este programa te permitirá obtener el título de **Capacitación Práctica en Actualización en Cirugía Urológica** emitido por TECH Universidad Tecnológica.

TECH Universidad Tecnológica, es una Universidad española oficial, que forma parte del Espacio Europeo de Educación Superior (EEES). Con un enfoque centrado en la excelencia académica y la calidad universitaria a través de la tecnología.

Este título propio contribuye de forma relevante al desarrollo de la educación continua y actualización del profesional, garantizándole la adquisición de las competencias en su área de conocimiento y aportándole un alto valor curricular universitario a su formación. Es 100% válido en todas las Oposiciones, Carrera Profesional y Bolsas de Trabajo de cualquier Comunidad Autónoma española.

Además, el riguroso sistema de garantía de calidad de TECH asegura que cada título otorgado cumpla con los más altos estándares académicos, brindándole al egresado la confianza y la credibilidad que necesita para destacarse en su carrera profesional.

Título: **Capacitación Práctica en Actualización en Cirugía Urológica**

Modalidad: **100% Online**

Duración: **3 semanas**

Créditos: **5 ECTS**



tech

Capacitación Práctica
Actualización en Cirugía Urológica

Capacitación Práctica

Actualización en Cirugía Urológica



tech