

Capacitación Práctica

Actualización en Cirugía General y del Aparato Digestivo



tech



tech

Capacitación Práctica
Actualización en Cirugía General
y del Aparato Digestivo

Índice

01

Introducción

pág. 4

02

¿Por qué cursar esta
Capacitación Práctica?

pág. 6

03

Objetivos

pág. 8

04

Planificación
de la enseñanza

pág. 10

05

¿Dónde puedo hacer la
Capacitación Práctica?

pág. 12

06

Condiciones generales

pág. 18

07

Titulación

pág. 20

01 Introducción

La Cirugía General y del Aparato Digestivo ha experimentado en los últimos años numerosas innovaciones tecnológicas debido a la popularización de las TIC. En esta línea, han surgido métodos como la cirugía robótica y se han desarrollado técnicas quirúrgicas que favorecen la eficiencia de las operaciones y la recuperación de los pacientes. Debido a esto, los especialistas en esta rama médica deben aplicar estos avances en sus rutinas de trabajo para responder a las demandas del sector, por lo que TECH ha creado este programa 100% práctico. Durante 3 semanas, el profesional accederá a un prestigioso hospital en el que, rodeado de los mejores especialistas en la materia, dominará los procedimientos quirúrgicos de vanguardia con mayor aplicabilidad en su praxis diaria.



Gracias a esta Capacitación Práctica, el profesional asimilará e incluirá en su rutina de trabajo los últimos avances y los mejores procedimientos en cirugía general y del aparato digestivo”





La Cirugía General y Digestiva es una especialidad médica que se enfrenta, en la actualidad, a retos cada vez más complejos tales como el trasplante de órganos o la cirugía oncológica. Por ello, se trata de un sector en constante innovación tecnológica, con el objetivo de manejar las herramientas y los procedimientos que garanticen la seguridad y la calidad de vida de las personas. Así, se producen continuamente avances en las técnicas de radiodiagnóstico, cirugía robótica u operaciones hepáticas que deben ser conocidos y aplicados por los profesionales. Debido a esto, TECH ha apostado por crear este programa de carácter 100% práctico, que permitirá al experto acceder a un entorno hospitalario de prestigio para dominar estas actualizaciones en su ámbito.

Durante 3 semanas, el alumno se integrará en un equipo de trabajo multidisciplinar conformado por los mejores profesionales en cirugía general y del aparato digestivo. A lo largo de las 120 horas de aprendizaje, obtendrá una experiencia con pacientes reales que le habilitará para identificar las técnicas más actualizadas y basadas en la evidencia científica en cirugía pancreática, endocrina o de urgencias, entre otras. Asimismo, el experto aplicará las últimas innovaciones en cirugía NOTE y manejará el empleo de la robótica para diversos tipos de operaciones.

Toda su estancia práctica estará guiada por los consejos y la asesoría de un tutor específico, quien velará continuamente por el excelente aprendizaje del alumno. Por tanto, esta Capacitación Profesional es una excelente aliada para que los profesionales actualicen sus conocimientos y desarrollen nuevas competencias que les permitan mantenerse a la altura de los cambios tecnológicos experimentados en su campo, con el fin de mejorar la salud de los pacientes.

02

¿Por qué cursar esta Capacitación Práctica?

La medicina requiere, para realizar una adecuada praxis, una actualización constante por parte de los profesionales. En el campo de la cirugía general y del aparato digestivo, es estrictamente necesario dominar las novedades basadas en la evidencia científica y saber cómo llevar dichos conocimientos a la práctica. Por ello, TECH ha diseñado un producto académico pionero, que permitirá al alumno acceder durante 3 semanas a un hospital de primer nivel para ejecutar los actualizados procedimientos en esta área. Durante 120 horas, el especialista se integrará en un equipo de trabajo multidisciplinar, donde asimilará las técnicas más vanguardistas y con una completa aplicabilidad real en su profesión.



TECH te otorga una excelente oportunidad de acceder, durante 3 semanas, a un hospital de primer nivel para aplicar las novedosas técnicas en cirugía general y del aparato digestivo en tu praxis diaria”

1. Actualizarse a partir de la última tecnología disponible

El ámbito de la cirugía general y del aparato digestivo ha evolucionado en los últimos años gracias a la aparición de novedosos dispositivos quirúrgicos, de técnicas más eficientes o a la popularización de la cirugía robótica. Debido a ello, y con el fin de acercar al profesional a esta tecnología, TECH ha creado este programa, con el que el experto conocerá estos últimos avances en la materia en un entorno real de primer nivel.

2. Profundizar a partir de la experiencia de los mejores especialistas

El excelso equipo de profesionales que acompañará al alumno durante toda su estancia práctica garantiza la inmensa calidad de este programa. Con un tutor particular, el alumno observará casos reales en un entorno hospitalario de prestigio, lo que le permitirá asimilar en su praxis diaria las técnicas y los procedimientos más resolutivos en cirugía general y del aparato digestivo.

3. Adentrarse en entornos hospitalarios de primera

TECH selecciona minuciosamente todos los centros disponibles para las Capacitaciones Prácticas. Gracias a ello, el especialista tendrá garantizado el acceso a un entorno clínico de prestigio en el área de la cirugía general y del aparato digestivo. De este modo, podrá comprobar el día a día de un área de trabajo exigente, rigurosa y exhaustiva, aplicando siempre las últimas tesis y postulados científicos en su metodología de trabajo.



4. Llevar lo adquirido a la práctica diaria desde el primer momento

El mercado académico dispone de numerosos programas pedagógicos caracterizados por la abundancia de contenido teórico ineficiente y su escasa aplicabilidad práctica. Por ello, TECH ha creado un novedoso modelo de aprendizaje 100% práctico, que posibilita al alumno la integración en un gran equipo de trabajo para dominar los últimos avances en cirugía general y del aparato digestivo en solo 3 semanas.

5. Expandir las fronteras del conocimiento

TECH ofrece las posibilidades de realizar esta Capacitación Práctica en centros de envergadura internacional. De esta forma, el especialista podrá expandir sus fronteras y ponerse al día con los mejores profesionales, que ejercen en hospitales de primera categoría y en diferentes continentes. Una oportunidad única que solo TECH podría ofrecer.



Tendrás una inmersión práctica total en el centro que tú mismo elijas”

03

Objetivos

El objetivo de este programa es el de lograr que el profesional actualice los procedimientos diagnósticos y terapéuticos en cirugía general y del aparato digestivo de un modo exclusivamente práctico, mediante una estancia hospitalaria diseñada con rigor clínico y académico, de la mano de reconocidos profesionales en un centro hospitalario de máxima calidad científica y de innovación tecnológica.



Objetivos generales

- ♦ Actualizar los conocimientos de los procedimientos y las técnicas más frecuentes de la práctica clínica habitual en cirugía general y del aparato digestivo
- ♦ Manejar los dispositivos quirúrgicos más novedosos y útiles en la praxis diaria del profesional en cirugía general y del aparato digestivo





Objetivos específicos

- ♦ Abordar el manejo de los tumores benignos esofagogástricos
- ♦ Establecer el abordaje y el plan terapéutico de los divertículos esofágicos
- ♦ Asimilar el tratamiento quirúrgico de las enfermedades colestásicas y tumores de la vía y vesícula biliar
- ♦ Realizar el proceso quirúrgico en el tratamiento de los quistes y la colangitis esclerosante primaria
- ♦ Practicar el abordaje quirúrgico de los tumores de la vesícula y la vía biliar
- ♦ Ahondar en el tratamiento de las metástasis hepáticas de origen colorrectal y no colorrectal
- ♦ Aplicar el abordaje quirúrgico de los quistes y abscesos hepáticos
- ♦ Analizar los procesos quirúrgicos en el tratamiento de los tumores pancreáticos y las consideraciones anatomopatológicas en el cáncer de páncreas
- ♦ Dominar el manejo quirúrgico de los tumores quísticos del páncreas
- ♦ Manejar el procedimiento quirúrgico en el tratamiento de la endometriosis pélvica profunda
- ♦ Practicar la técnica quirúrgica en el manejo de las hemorroides y fisuras
- ♦ Abordar el manejo quirúrgico de la enfermedad de Crohn
- ♦ Realizar la cirugía tiroidea en el tratamiento del nódulo tiroideo y bocio multinodular, hipertiroidismo y cáncer de tiroides
- ♦ Asimilar los procedimientos y las técnicas quirúrgicas generales aplicadas a pacientes en situación de urgencia por hemorragia digestiva alta y baja
- ♦ Señalar el papel de las TIC aplicadas a cirugía
- ♦ Explicar las indicaciones e importancia de la cirugía robótica

04

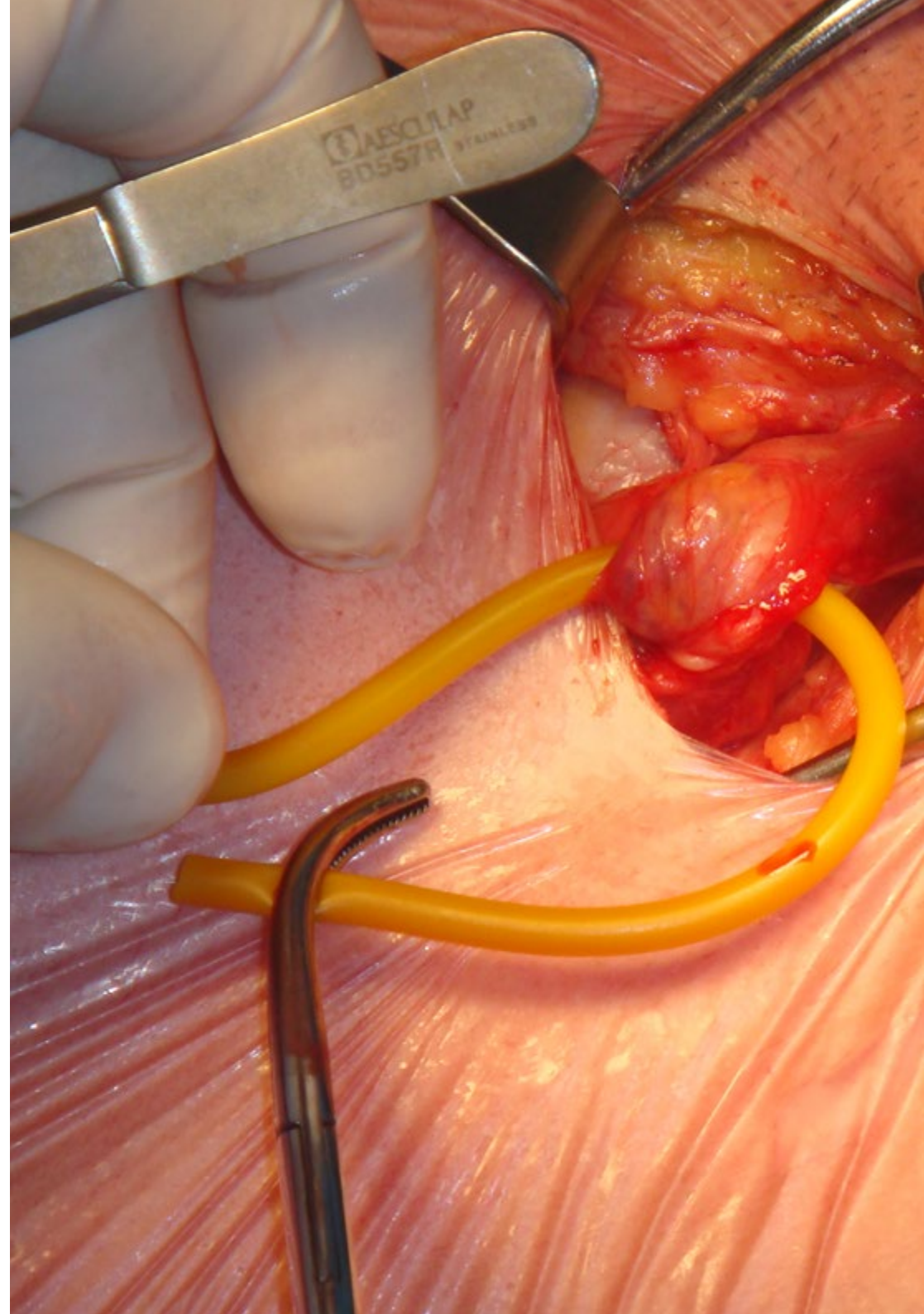
Planificación de la enseñanza

La Capacitación Práctica de este programa está conformada por una estancia práctica en un centro clínico de alto prestigio, de 3 semanas de duración, de lunes a viernes con jornadas de 8 horas consecutivas al lado de un especialista adjunto. Esta estancia te permitirá tratar con pacientes reales junto a un equipo de profesionales de referencia en el área quirúrgica, aplicando los procedimientos diagnósticos más innovadores y planificando la cirugía de última generación en cada patología.

En esta propuesta de capacitación, de carácter completamente práctico, las actividades están dirigidas al desarrollo y perfeccionamiento de las competencias necesarias para la prestación de atención sanitaria en áreas y condiciones que requieren un alto nivel de cualificación, y que están orientadas a la capacitación específica para el ejercicio de la actividad, en un medio de seguridad para el paciente y un alto desempeño profesional.

Es sin duda una oportunidad para aprender trabajando en el innovador hospital del futuro donde la aplicación de actualizadas técnicas diagnósticas y quirúrgicas es la base para garantizar el bienestar de los pacientes. Esta es una nueva forma de entender e integrar los procesos de salud, siendo el escenario docente ideal para esta innovadora experiencia en el perfeccionamiento de las competencias médicas profesionales del siglo XXI.

La enseñanza práctica se realizará con el acompañamiento y guía de los profesores y demás compañeros de entrenamiento que faciliten el trabajo en equipo y la integración multidisciplinaria como competencias transversales para la praxis médica (aprender a ser y aprender a relacionarse).





Los procedimientos descritos a continuación serán la base de la capacitación, y su realización estará sujeta a la disponibilidad propia del centro, a su actividad habitual y a su volumen de trabajo, siendo las actividades propuestas las siguientes:

| Módulo | Actividad Práctica |
|--------------------------------------------------------------------------------------------------------------|---------------------------------------------------------------------------------------------------------------------------------|
| Técnicas avanzadas en cirugía esofagogástrica y bariátrica | Intervenir quirúrgicamente la acalasia, los divertículos y la hernia del hiato |
| | Aplicar las técnicas más avanzadas en la cirugía de tumores del esófago y del estómago |
| | Realizar la intervención quirúrgica oncológica en la zona esofagogástrica por láser |
| | Llevar a cabo el método del <i>sleeve</i> gástrico en cirugía bariátrica restrictiva |
| | Realizar la cirugía mixta (restrictiva-malabsortiva) aplicando un <i>bypass</i> gástrico |
| Procedimientos quirúrgicos hepáticos, pancreáticos, del bazo y cirugía vía biliar | Aplicar los métodos más avanzados de radiología intervencionista en lesiones hepáticas |
| | Intervenir quirúrgicamente tumores benignos y malignos de hígado y páncreas, y eliminar quistes y abscesos en la zona hepática |
| | Aplicar la cirugía específica en la Pancreatitis aguda |
| | Participar en la realización, aplicando los protocolos más actualizados, del trasplante de páncreas, intestinal y multivisceral |
| | Realizar la cirugía de colecistitis y coledocolitiasis |
| | Llevar a cabo la cirugía de tumores vía biliar |
| Técnicas en cirugía del colon, del recto, del ano y abordaje de la enfermedad inflamatoria intestinal | Abordar la cirugía del cáncer de colon en diferentes localizaciones |
| | Intervenir el cáncer de recto mediante el abordaje abdominal |
| | Valorar e indicar la intervención quirúrgica de recto mediante un abordaje transanal |
| | Manejar quirúrgicamente el prolapso rectal y rectocele |
| Métodos de intervención quirúrgica digestiva, endocrina y de pared abdominal | Llevar a cabo el procedimiento de endoscopia en la hemorragia digestiva alta y baja |
| | Intervenir quirúrgicamente en la obstrucción intestinal |
| | Abordar la cirugía de la trombosis mesentérica |
| | Operar el tiroides con patologías endocrinas |
| | Aplicar la técnica de la laparotomía y su cierre |
| | Manejar el abdomen abierto y la evisceración en la cirugía de la pared abdominal |

05

¿Dónde puedo hacer la Capacitación Práctica?

Para garantizar un excelente proceso de actualización, TECH propone la realización de esta estancia presencial en un centro prestigioso que pueda brindar al médico los últimos avances en el ámbito de la cirugía general y del aparato digestivo. Este se trata de un campo muy complejo y amplio, por lo que requiere de una puesta al día por parte del especialista, y el papel de las instituciones hospitalarias aquí propuestas es vital en este proceso, ya que le ofrecerán los conocimientos más avanzados en la especialidad.



Los conocimientos más avanzados en el ámbito de la Cirugía del Aparato Digestivo te esperan en esta Capacitación Práctica”





El alumno podrá cursar esta capacitación en los siguientes centros:



Medicina

Hospital Recoletas Campo Grande

País: España
Ciudad: Valladolid

Dirección: Pl. de Colón, s/n, 47007 Valladolid

Centro clínico especializado en cuidados sanitarios multidisciplinares

Capacitaciones prácticas relacionadas:

- Enfermería en Cuidados Intensivos
- Ginecología Oncológica



Medicina

Hospital HM Modelo

País: España
Ciudad: La Coruña

Dirección: Rúa Virrey Osorio, 30, 15011, A Coruña

Red de clínicas, hospitales y centros especializados privados distribuidos por toda la geografía española

Capacitaciones prácticas relacionadas:

- Anestesiología y Reanimación
- Cirugía de Columna Vertebral



Medicina

Hospital Maternidad HM Belén

País: España
Ciudad: La Coruña

Dirección: R. Filantropía, 3, 15011, A Coruña

Red de clínicas, hospitales y centros especializados privados distribuidos por toda la geografía española

Capacitaciones prácticas relacionadas:

- Actualización en Reproducción Asistida
- Dirección de Hospitales y Servicios de Salud



Medicina

Hospital HM Rosaleda

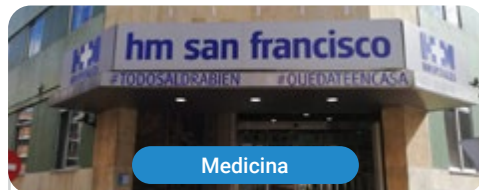
País: España
Ciudad: La Coruña

Dirección: Rúa de Santiago León de Caracas, 1, 15701, Santiago de Compostela, A Coruña

Red de clínicas, hospitales y centros especializados privados distribuidos por toda la geografía española

Capacitaciones prácticas relacionadas:

- Trasplante Capilar
- Ortodoncia y Ortopedia Dentofacial



Medicina

Hospital HM San Francisco

País: España
Ciudad: León

Dirección: C. Marqueses de San Isidro, 11, 24004, León

Red de clínicas, hospitales y centros especializados privados distribuidos por toda la geografía española

Capacitaciones prácticas relacionadas:

- Actualización en Anestesiología y Reanimación
- Enfermería en el Servicio de Traumatología



Medicina

Hospital HM Regla

País: España
Ciudad: León

Dirección: Calle Cardenal Landázuri, 2, 24003, León

Red de clínicas, hospitales y centros especializados privados distribuidos por toda la geografía española

Capacitaciones prácticas relacionadas:

- Actualización de Tratamientos Psiquiátricos en Pacientes Menores



Medicina

Hospital HM Nou Delfos

País: España
Ciudad: Barcelona

Dirección: Avinguda de Vallcarca, 151, 08023, Barcelona

Red de clínicas, hospitales y centros especializados privados distribuidos por toda la geografía española

Capacitaciones prácticas relacionadas:

- Medicina Estética
- Nutrición Clínica en Medicina



Medicina

Hospital HM Madrid

País: España
Ciudad: Madrid

Dirección: Pl. del Conde del Valle de Súchil, 16, 28015, Madrid

Red de clínicas, hospitales y centros especializados privados distribuidos por toda la geografía española

Capacitaciones prácticas relacionadas:

- Análisis Clínicos
- Anestesiología y Reanimación



Medicina

Hospital HM Montepríncipe

| | |
|--------|--------|
| País | Ciudad |
| España | Madrid |

Dirección: Av. de Montepríncipe, 25, 28660, Boadilla del Monte, Madrid

Red de clínicas, hospitales y centros especializados privados distribuidos por toda la geografía española

Capacitaciones prácticas relacionadas:

- Ortopedia Infantil
- Medicina Estética



Medicina

Hospital HM Torrelodones

| | |
|--------|--------|
| País | Ciudad |
| España | Madrid |

Dirección: Av. Castillo Olivares, s/n, 28250, Torrelodones, Madrid

Red de clínicas, hospitales y centros especializados privados distribuidos por toda la geografía española

Capacitaciones prácticas relacionadas:

- Anestesiología y Reanimación
- Pediatría Hospitalaria



Medicina

Hospital HM Sanchinarro

| | |
|--------|--------|
| País | Ciudad |
| España | Madrid |

Dirección: Calle de Oña, 10, 28050, Madrid

Red de clínicas, hospitales y centros especializados privados distribuidos por toda la geografía española

Capacitaciones prácticas relacionadas:

- Anestesiología y Reanimación
- Medicina del Sueño



Medicina

Hospital HM Nuevo Belén

| | |
|--------|--------|
| País | Ciudad |
| España | Madrid |

Dirección: Calle José Silva, 7, 28043, Madrid

Red de clínicas, hospitales y centros especializados privados distribuidos por toda la geografía española

Capacitaciones prácticas relacionadas:

- Cirugía General y del Aparato Digestivo
- Nutrición Clínica en Medicina



Medicina

Hospital HM Puerta del Sur

| | |
|--------|--------|
| País | Ciudad |
| España | Madrid |

Dirección: Av. Carlos V, 70, 28938, Móstoles, Madrid

Red de clínicas, hospitales y centros especializados privados distribuidos por toda la geografía española

Capacitaciones prácticas relacionadas:

- Urgencias Pediátricas
- Oftalmología Clínica



Medicina

Hospital HM Vallés

| | |
|--------|--------|
| País | Ciudad |
| España | Madrid |

Dirección: Calle Santiago, 14, 28801, Alcalá de Henares, Madrid

Red de clínicas, hospitales y centros especializados privados distribuidos por toda la geografía española

Capacitaciones prácticas relacionadas:

- Ginecología Oncológica
- Oftalmología Clínica



Medicina

Policlínico HM Arapiles

| | |
|--------|--------|
| País | Ciudad |
| España | Madrid |

Dirección: C. de Arapiles, 8, 28015, Madrid

Red de clínicas, hospitales y centros especializados privados distribuidos por toda la geografía española

Capacitaciones prácticas relacionadas:

- Anestesiología y Reanimación
- Odontología Pediátrica



Medicina

Policlínico HM Distrito Telefónica

| | |
|--------|--------|
| País | Ciudad |
| España | Madrid |

Dirección: Ronda de la Comunicación,
28050, Madrid

Red de clínicas, hospitales y centros
especializados privados distribuidos por toda
la geografía española

Capacitaciones prácticas relacionadas:

- Tecnologías Ópticas y Optometría Clínica
- Cirugía General y del Aparato Digestivo



Medicina

Policlínico HM Gabinete Velázquez

| | |
|--------|--------|
| País | Ciudad |
| España | Madrid |

Dirección: C. de Jorge Juan, 19, 1º 28001,
28001, Madrid

Red de clínicas, hospitales y centros
especializados privados distribuidos por toda
la geografía española

Capacitaciones prácticas relacionadas:

- Nutrición Clínica en Medicina
- Cirugía Plástica Estética



Medicina

Policlínico HM La Paloma

| | |
|--------|--------|
| País | Ciudad |
| España | Madrid |

Dirección: Calle Hilados, 9, 28850,
Torrejón de Ardoz, Madrid

Red de clínicas, hospitales y centros
especializados privados distribuidos por toda
la geografía española

Capacitaciones prácticas relacionadas:

- Enfermería de Quirófano Avanzada
- Ortodoncia y Ortopedia Dentofacial



Medicina

Policlínico HM Moraleja

| | |
|--------|--------|
| País | Ciudad |
| España | Madrid |

Dirección: P.º de Alcobendas, 10, 28109,
Alcobendas, Madrid

Red de clínicas, hospitales y centros
especializados privados distribuidos por toda
la geografía española

Capacitaciones prácticas relacionadas:

- Medicina Rehabilitadora en el Abordaje del Daño Cerebral Adquirido



Medicina

Policlínico HM Rosaleda Lalín

| | |
|--------|------------|
| País | Ciudad |
| España | Pontevedra |

Dirección: Av. Buenos Aires, 102, 36500,
Lalín, Pontevedra

Red de clínicas, hospitales y centros
especializados privados distribuidos por toda
la geografía española

Capacitaciones prácticas relacionadas:

- Avances en Hematología y Hemoterapia
- Fisioterapia Neurológica



Medicina

Policlínico HM Imi Toledo

| | |
|--------|--------|
| País | Ciudad |
| España | Toledo |

Dirección: Av. de Irlanda, 21, 45005, Toledo

Red de clínicas, hospitales y centros
especializados privados distribuidos por toda
la geografía española

Capacitaciones prácticas relacionadas:

- Electroterapia en Medicina Rehabilitadora
- Trasplante Capilar



Policlínico HM Cruz Verde

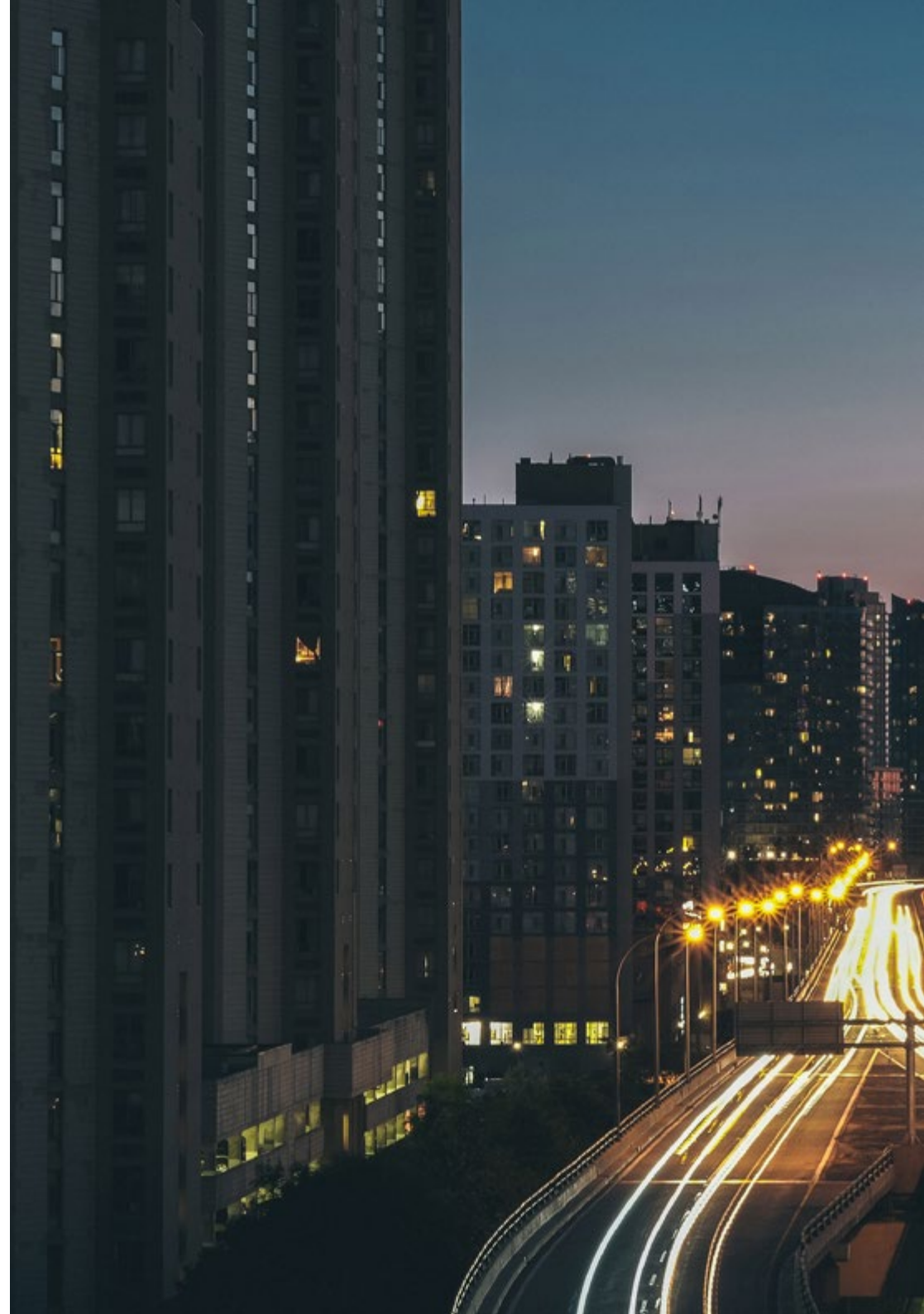
| | |
|--------|--------|
| País | Ciudad |
| España | Madrid |

Dirección: Plaza de la Cruz Verde, 1-3, 28807, Alcalá de Henares, Madrid

Red de clínicas, hospitales y centros especializados privados distribuidos por toda la geografía española

Capacitaciones prácticas relacionadas:

- Podología Clínica Avanzada
- Técnicas Ópticas y Optometría Clínica





Hospital Italiano La Plata

| | |
|-----------|--------------|
| País | Ciudad |
| Argentina | Buenos Aires |

Dirección: Av. 51 N° 1725 e/ 29 y 30 La Plata,
Buenos Aires

Centro comunitario sin fines de lucro
de asistencia clínica especializada

Capacitaciones prácticas relacionadas:

- Hepatología
- Actualización en Medicina Intensiva

06

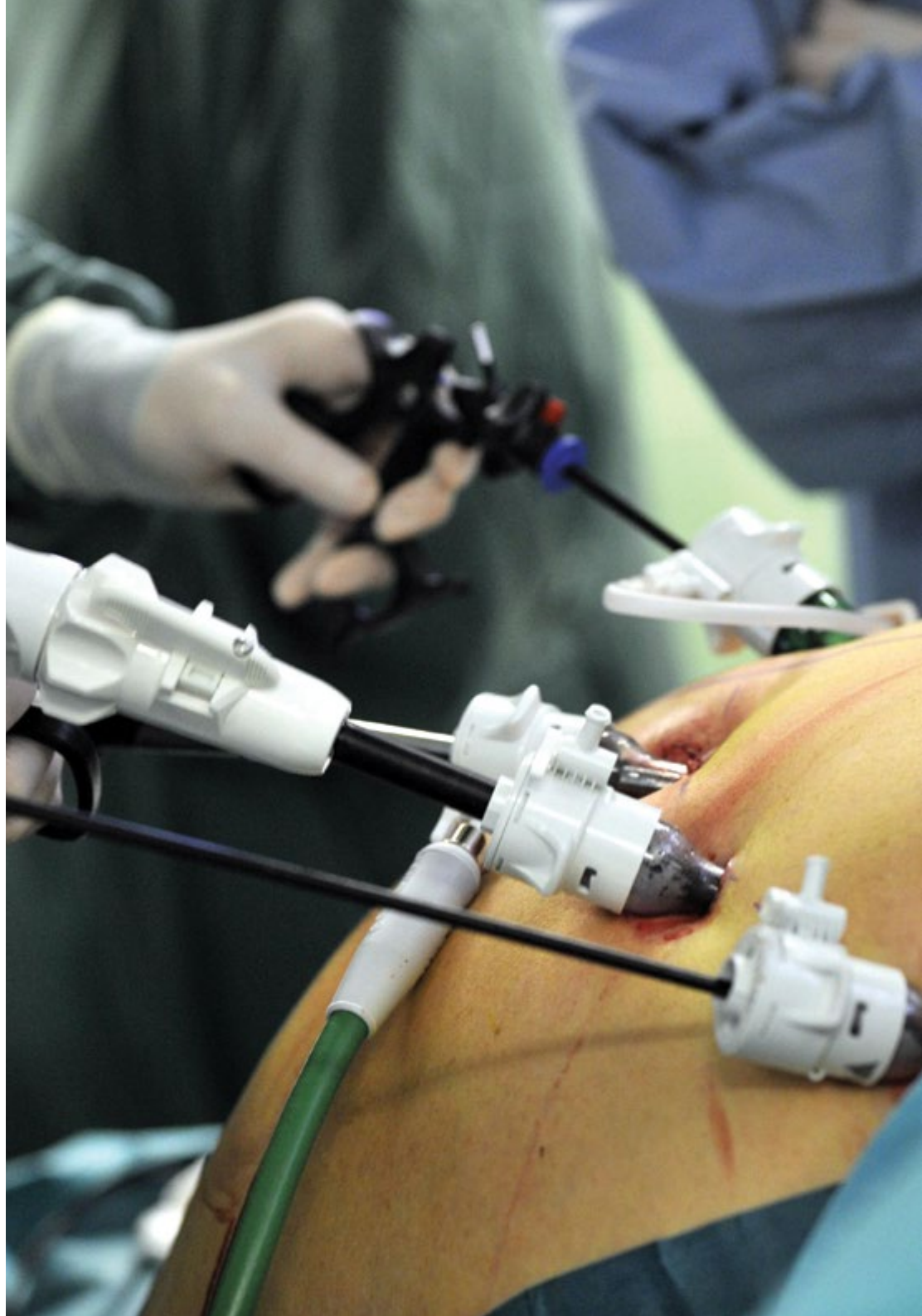
Condiciones generales

Seguro de responsabilidad civil

La máxima preocupación de esta institución es garantizar la seguridad tanto de los profesionales en prácticas como de los demás agentes colaboradores necesarios en los procesos de capacitación práctica en la empresa. Dentro de las medidas dedicadas a lograrlo, se encuentra la respuesta ante cualquier incidente que pudiera ocurrir durante todo el proceso de enseñanza-aprendizaje.

Para ello, esta entidad educativa se compromete a contratar un seguro de responsabilidad civil que cubra cualquier eventualidad que pudiera surgir durante el desarrollo de la estancia en el centro de prácticas.

Esta póliza de responsabilidad civil de los profesionales en prácticas tendrá coberturas amplias y quedará suscrita de forma previa al inicio del periodo de la capacitación práctica. De esta forma el profesional no tendrá que preocuparse en caso de tener que afrontar una situación inesperada y estará cubierto hasta que termine el programa práctico en el centro.



Condiciones Generales de la Capacitación Práctica

Las condiciones generales del acuerdo de prácticas para el programa serán las siguientes:

1. TUTORÍA: durante la Capacitación Práctica el alumno tendrá asignados dos tutores que le acompañarán durante todo el proceso, resolviendo las dudas y cuestiones que pudieran surgir. Por un lado, habrá un tutor profesional perteneciente al centro de prácticas que tendrá como fin orientar y apoyar al alumno en todo momento. Por otro lado, también tendrá asignado un tutor académico, cuya misión será la de coordinar y ayudar al alumno durante todo el proceso resolviendo dudas y facilitando todo aquello que pudiera necesitar. De este modo, el profesional estará acompañado en todo momento y podrá consultar las dudas que le surjan, tanto de índole práctica como académica.

2. DURACIÓN: el programa de prácticas tendrá una duración de tres semanas continuadas de formación práctica, distribuidas en jornadas de 8 horas y cinco días a la semana. Los días de asistencia y el horario serán responsabilidad del centro, informando al profesional debidamente y de forma previa, con suficiente tiempo de antelación para favorecer su organización.

3. INASISTENCIA: en caso de no presentarse el día del inicio de la Capacitación Práctica, el alumno perderá el derecho a la misma sin posibilidad de reembolso o cambio de fechas. La ausencia durante más de dos días a las prácticas sin causa justificada/médica, supondrá la renuncia de las prácticas y, por tanto, su finalización automática. Cualquier problema que aparezca durante el transcurso de la estancia se tendrá que informar debidamente y de forma urgente al tutor académico.

4. CERTIFICACIÓN: el alumno que supere la Capacitación Práctica recibirá un certificado que le acreditará la estancia en el centro en cuestión.

5. RELACIÓN LABORAL: la Capacitación Práctica no constituirá una relación laboral de ningún tipo.

6. ESTUDIOS PREVIOS: algunos centros podrán requerir certificado de estudios previos para la realización de la Capacitación Práctica. En estos casos, será necesario presentarlo al departamento de prácticas de TECH para que se pueda confirmar la asignación del centro elegido.

7. NO INCLUYE: la Capacitación Práctica no incluirá ningún elemento no descrito en las presentes condiciones. Por tanto, no incluye alojamiento, transporte hasta la ciudad donde se realicen las prácticas, visados o cualquier otra prestación no descrita.

No obstante, el alumno podrá consultar con su tutor académico cualquier duda o recomendación al respecto. Este le brindará toda la información que fuera necesaria para facilitarle los trámites.

07 Titulación

Este Título de **Capacitación Práctica en Actualización en Cirugía General y del Aparato Digestivo** contiene el programa más completo y actualizado del panorama profesional y académico.

Tras la superación de las pruebas por parte del alumno, este recibirá por correo postal, con acuse de recibo, el correspondiente Certificado de Capacitación Práctica expedido por TECH.

El certificado expedido por TECH expresará la calificación que haya obtenido en la prueba.

Título: **Capacitación Práctica en Actualización en Cirugía General y del Aparato Digestivo**

Duración: **3 semanas**

Asistencia: **de lunes a viernes, turnos de 8 horas consecutivas**



tech

Capacitación Práctica
Actualización en Cirugía General
y del Aparato Digestivo

Capacitación Práctica

Actualización en Cirugía General y del Aparato Digestivo



tech