

# Capacitação Prática

## Patologia Oncológica Endócrina



tech



**tech**

Capacitação Prática  
Patologia Oncológica Endócrina

# Índice

01

Introdução

---

*pág. 4*

02

Por que fazer esta  
Capacitação Prática?

---

*pág. 6*

03

Objetivos

---

*pág. 8*

04

Planejamento do  
programa de estágio

---

*pág. 10*

05

Onde posso realizar a  
Capacitação Prática?

---

*pág. 12*

06

Condições gerais

---

*pág. 16*

07

Certificado

---

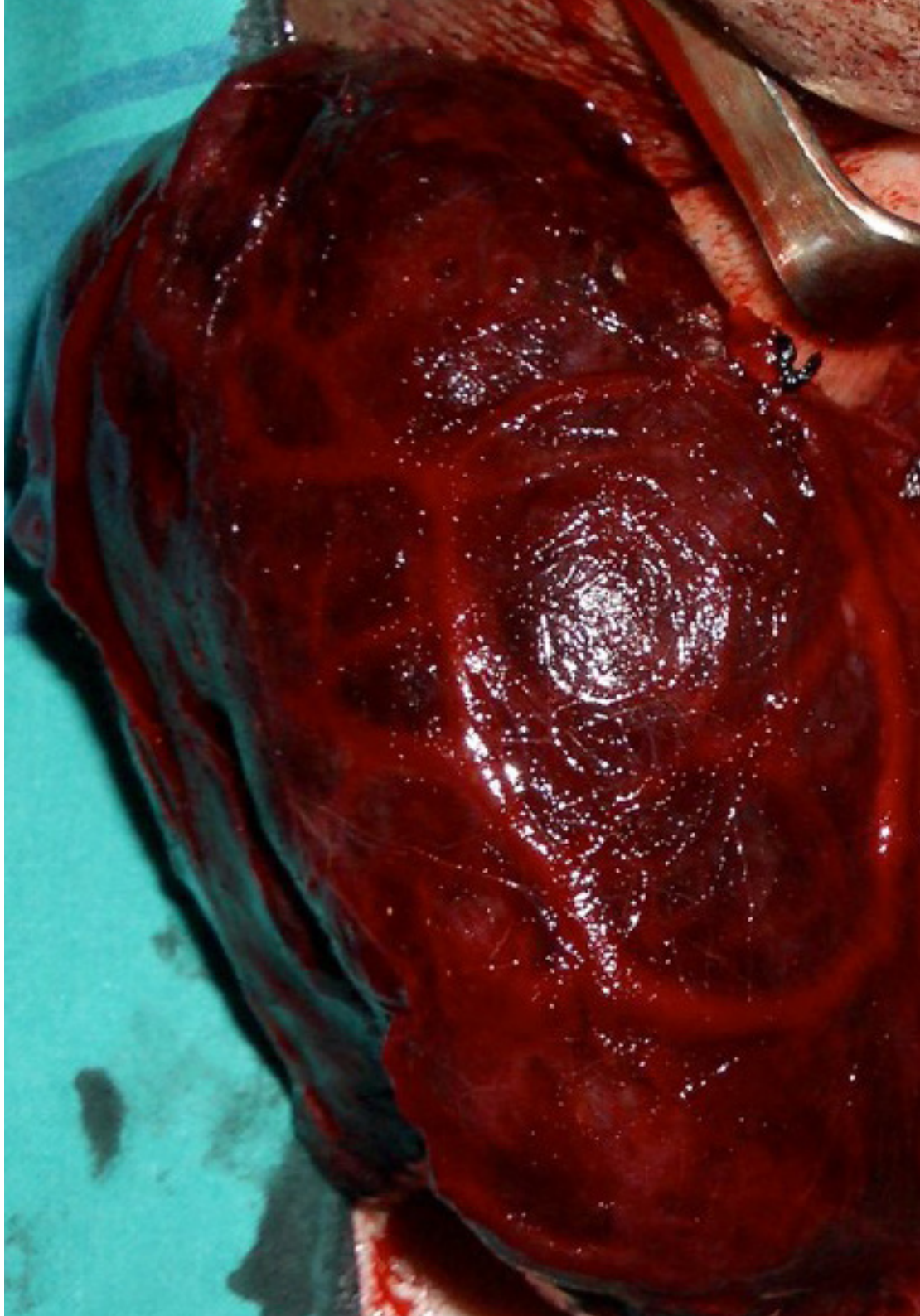
*pág. 18*

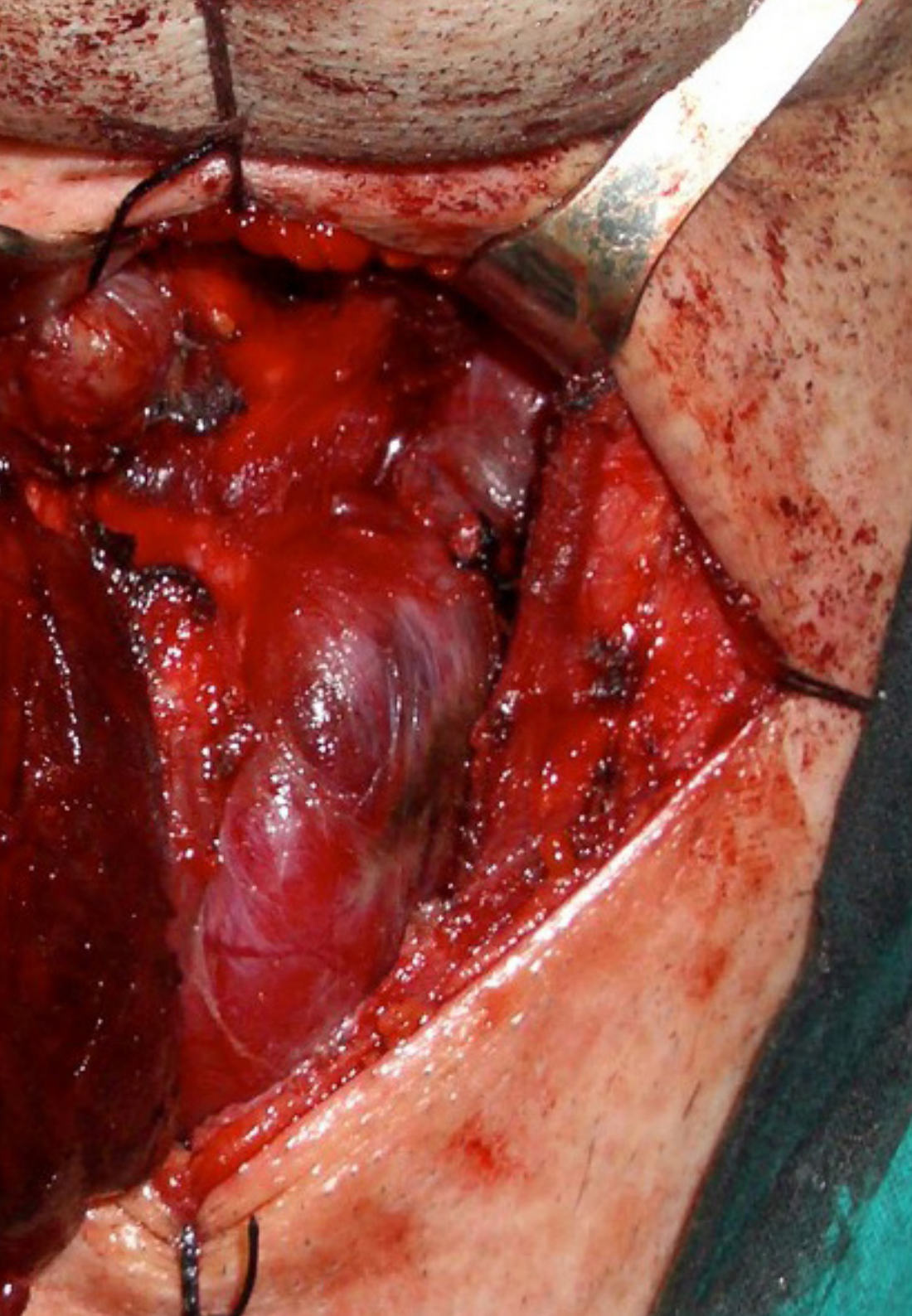
# 01 Introdução

Para os oncologistas, não é nada fácil manter-se atualizado com ferramentas de diagnóstico complexas que analisam o excesso de atividade hormonal gerado por alguns tumores endócrinos. Esse fato se deve, em grande parte, à atualização contínua dessa e de outras áreas que monitoram patologias cancerígenas na tireoide, pituitária, pâncreas e outras glândulas semelhantes. Por outro lado, também não há cursos que abordem a aplicação prática de novos procedimentos nesse setor da saúde. Por isso, a TECH oferece essa modalidade acadêmica 100% presencial, intensiva e imersiva, na qual o médico passará 3 semanas em uma instituição hospitalar de renome. A partir daí, e com a supervisão de especialistas renomados, o aluno tem a garantia de se manter atualizado com essas inovações.



*Atualize sua prática profissional com esta Capacitação Prática muito exigente, que inclui novas tendências no tratamento de tumores endócrinos complicados"*





Há vários anos, as ciências médicas vêm dedicando atenção especial ao estudo das patologias oncológicas endócrinas devido aos sérios danos que essas doenças podem causar ao organismo humano. O resultado é que houve avanços significativos no diagnóstico e no tratamento nesse setor. Um exemplo disso é o uso de ferramentas de imagem cada vez mais avançadas, como exames de ressonância magnética, que permitem identificar tumores nas glândulas de acesso mais difícil. Além disso, surgiram terapias mais sofisticadas, como radiofármacos e soros quimioterápicos específicos para sua redução e eliminação. Diante do aumento contínuo desses desenvolvimentos, os especialistas estão encontrando dificuldades para se manterem atualizados e, acima de tudo, para alcançar um domínio prático holístico de todas as suas aplicações.

É por isso que a TECH desenvolveu um modelo acadêmico, único em seu gênero, que se encaixa perfeitamente nessas necessidades de desenvolvimento profissional. Assim, a Capacitação Prática em Patologia Oncológica Endócrina oferece ao médico um estágio clínico no renomado centro hospitalar que melhor se adapta à sua localização geográfica e seus objetivos acadêmicos. O período de aprendizagem tem duração de 3 semanas e é dividido em dias consecutivos de 8 horas, de segunda a sexta-feira. Durante esse período, o aluno terá a possibilidade de trabalhar em instalações de saúde, lidar com tecnologias de ponta e realizar tratamentos inovadores em casos reais com diversos tipos de tumores.

Além dessa experiência 100% imersiva e presencial, o profissional trabalhará com especialistas excepcionais. Ao seu lado, será possível adquirir um domínio geral das estratégias mais eficazes e recém-descobertas para o tratamento de Tumores Neuroendócrinos e Síndromes de Neoplasia Endócrina Múltipla. Eles também terão a orientação personalizada de um orientador assistente o tempo todo. Essa figura docente vai supervisionar seu progresso e ajudá-los a se envolver na mais atualizada e exigente dinâmica de atendimento.

# 02

## Por que fazer esta Capacitação Prática?

A luta contra as patologias oncológicas endócrinas requer que o especialista tenha um domínio integral das principais ferramentas de diagnóstico e tratamento à sua disposição. Espera-se também que eles estejam atualizados sobre os protocolos de atendimento mais recentes e como executá-los. No entanto, manter-se atualizado com todos esses desenvolvimentos é complicado, principalmente em um contexto em que os programas de ensino prático são escassos. Por isso, a TECH oferece ao médico a chance de atualizar seus conhecimentos por meio de um estágio intensivo presencial, onde, durante 3 semanas, ele irá lidar com os dispositivos mais modernos e aplicar procedimentos clínicos de ponta contra tumores de hipófise, tireoide, pâncreas e outras glândulas anatômicas.



*Esta Capacitação Prática tem tudo o que você precisa para aprender a interpretar os resultados das técnicas de gamagrafia aplicadas à pesquisa de tumores endócrinos"*

### 1. Atualizar-se através da mais recente tecnologia disponível

Com os avanços científicos no campo das patologias oncológicas endócrinas, também evoluíram as ferramentas tecnológicas que facilitam o diagnóstico e o tratamento desses tumores. Esse curso dará aos médicos acesso a esses equipamentos de ponta para aprender, in loco, sobre suas principais aplicações e benefícios em relação a outros dispositivos mais avançados.

### 2. Aprofundar-se através da experiência dos melhores especialistas

Essa Capacitação Prática colocará o médico em uma equipe de especialistas renomados no campo da Oncologia Endócrina. Assim, o especialista poderá adquirir novos conhecimentos com as experiências dos colegas sêniores. Também receberá orientação personalizada de um orientador assistente durante as 3 semanas do estágio presencial intensivo.

### 3. Ter acesso a ambientes Clínica de primeira classe

Sob uma seleção minuciosa, a TECH coordenou o desenvolvimento dessa Capacitação Prática em instalações hospitalares de primeiro linha. Nelas, o médico terá acesso a um cenário clínico de excelência, equipado com as melhores tecnologias para o tratamento e diagnóstico de patologias oncológicas endócrinas. Também terá experiência em primeira mão com casos reais, sob a supervisão de especialistas renomados da área.



#### 4. Colocar em prática o que é aprendido desde o início

Não existem muitos programas práticos no mercado educacional que atualizem o especialista sobre as inovações em Oncologia Endócrina. É por isso que esta Capacitação Prática da TECH é tão exclusiva. Nela, o médico pode aplicar procedimentos de primeira linha e operar os equipamentos mais avançados desde o primeiro dia de prática. Ao final desse estágio intensivo e presencial de três semanas, estará pronto para expandir sua prática profissional com excelência.

#### 5. Ampliar as fronteiras do conhecimento

A TECH, a fim de expandir os horizontes acadêmicos dos profissionais de saúde, fez com que essa Capacitação Prática não fosse limitada pela localização geográfica. Dessa forma, coordenou sua implementação em instituições sediadas em distintas cidades. A partir dessa nuance acadêmica, o especialista alcançará níveis mais altos de preparação, adaptados aos padrões internacionais.



*Você realizará uma imersão prática completa no centro de sua escolha"*

# 03

## Objetivos

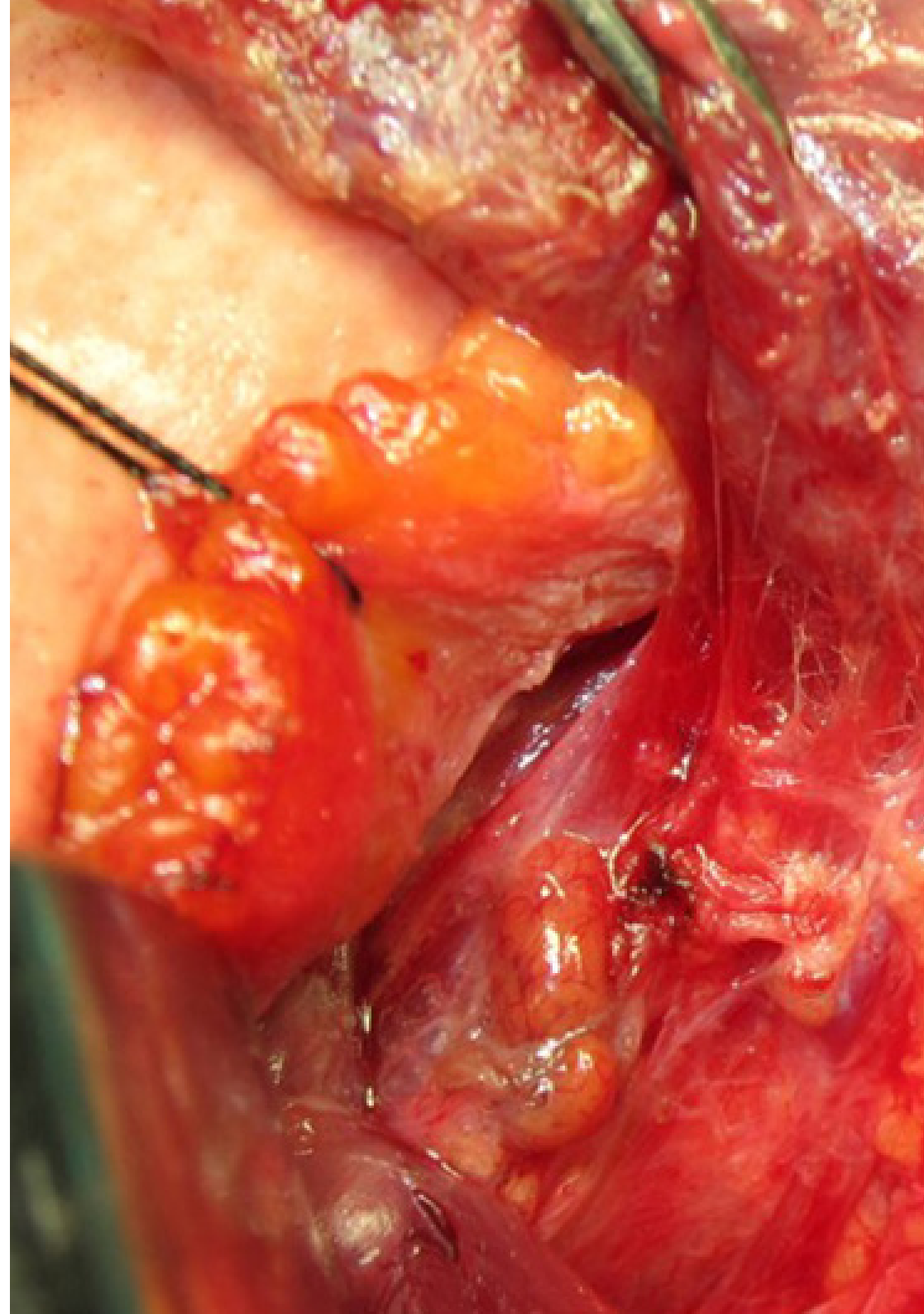
Com esse programa de Capacitação Prática, o oncologista endócrino estará atualizado sobre as novas tendências nessa área médica. Além disso, essa atualização de conhecimento será estruturada por um estágio clínico intensivo e imersivo, que abrirá as portas de instalações hospitalares de renome para os especialistas. Dessa maneira, será possível atingir o objetivo principal de exercer sua atividade profissional de acordo com as evidências científicas mais recentes.



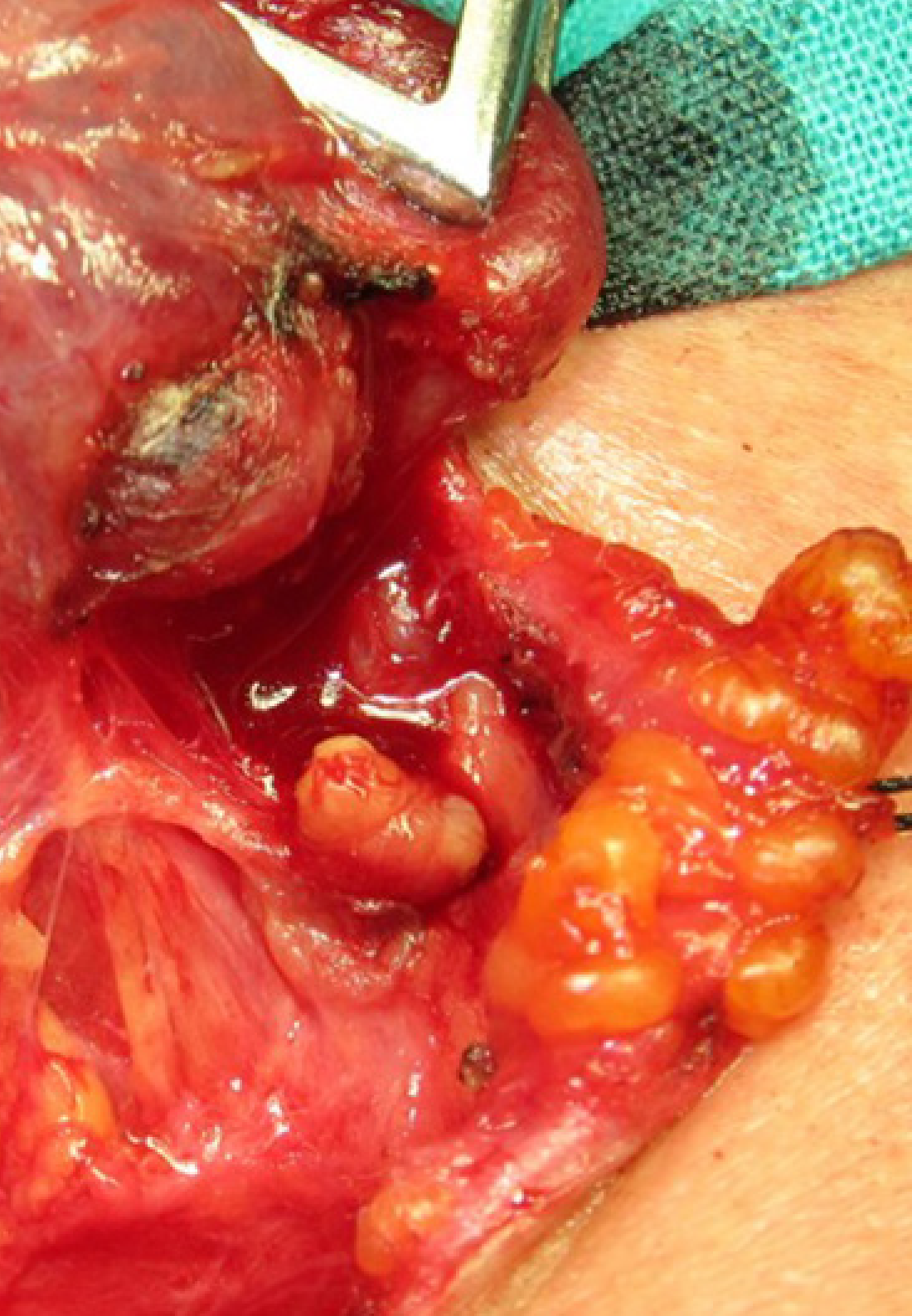
### Objetivos Gerais

---

- Aprofundar o conhecimento, o diagnóstico e o tratamento da Patologia Oncológica Endócrina, dominando os mais recentes aspectos dessa área médica na atualidade
- Propiciar uma abordagem multidisciplinar imprescindível na gestão da patologia oncológica endócrina
- Aplicar novos protocolos que garantam maior bem-estar e recuperação para pacientes com essas condições







## Objetivos Específicos

---

- ◆ Identificar a fundo as manifestações clínicas e o diagnóstico dos Tumores Hipofisários Funcionais e Não Funcionais
- ◆ Analisar a utilidade, as características e as classificações dos testes diagnósticos tumores endócrinos
- ◆ Avançar no conhecimento das Indicações e Complicações da Etanolização e das Técnicas de Ablação
- ◆ Atualizar os conhecimentos sobre a patogênese do carcinomas diferenciados da tireoide
- ◆ Otimizar o acompanhamento e o prognóstico dos tumores malignos da tireoide não derivados do epitélio folicular
- ◆ Adquirir novos conhecimentos sobre o Nódulo Adrenal descoberto incidentalmente
- ◆ Aprofundar-se no diagnóstico diferencial de Hiperaldosteronismo Primário devido a Adenoma Causado por Hiperplasia
- ◆ Dominar as bases moleculares dos tumores Feocromocitomas e Paragangliomas, além da importância dos estudos genéticos
- ◆ Aprofundaremos o conhecimento das Síndromes Hereditárias de Neoplasia Endócrina Múltipla
- ◆ Desenvolver o acompanhamento dos portadores de Mutações nos Genes das diferentes Síndromes
- ◆ Ampliar o conhecimento em epidemiologia e as bases moleculares e celulares dos Tumores Neuroendócrinos Gastroenteropancreáticos
- ◆ Aprofundar-se na abordagem nutricional que alguns pacientes com tumores endócrinos podem requerer

# 04

## Planejamento do programa de estágio

Esta Capacitação Prática dedica 120 horas à aprendizagem, in situ, das principais novidades em relação à Patologia Oncológica Endócrina. Esse período de estudo é dividido em dias de segunda a sexta-feira, até um total de 3 semanas. Durante esse período, o médico aplicará procedimentos inovadores em pacientes reais, com o respaldo da melhor tecnologia diagnóstica e terapêutica de uma renomada instituição hospitalar.

Nessa proposta de capacitação, de caráter totalmente prático, as atividades visam desenvolver e aperfeiçoar as competências necessárias para a prestação de serviços de saúde em áreas e condições que exigem um alto nível de qualificação e que são orientadas à capacitação específica para o exercício da atividade, em um ambiente de segurança para o paciente e de alto desempenho profissional.

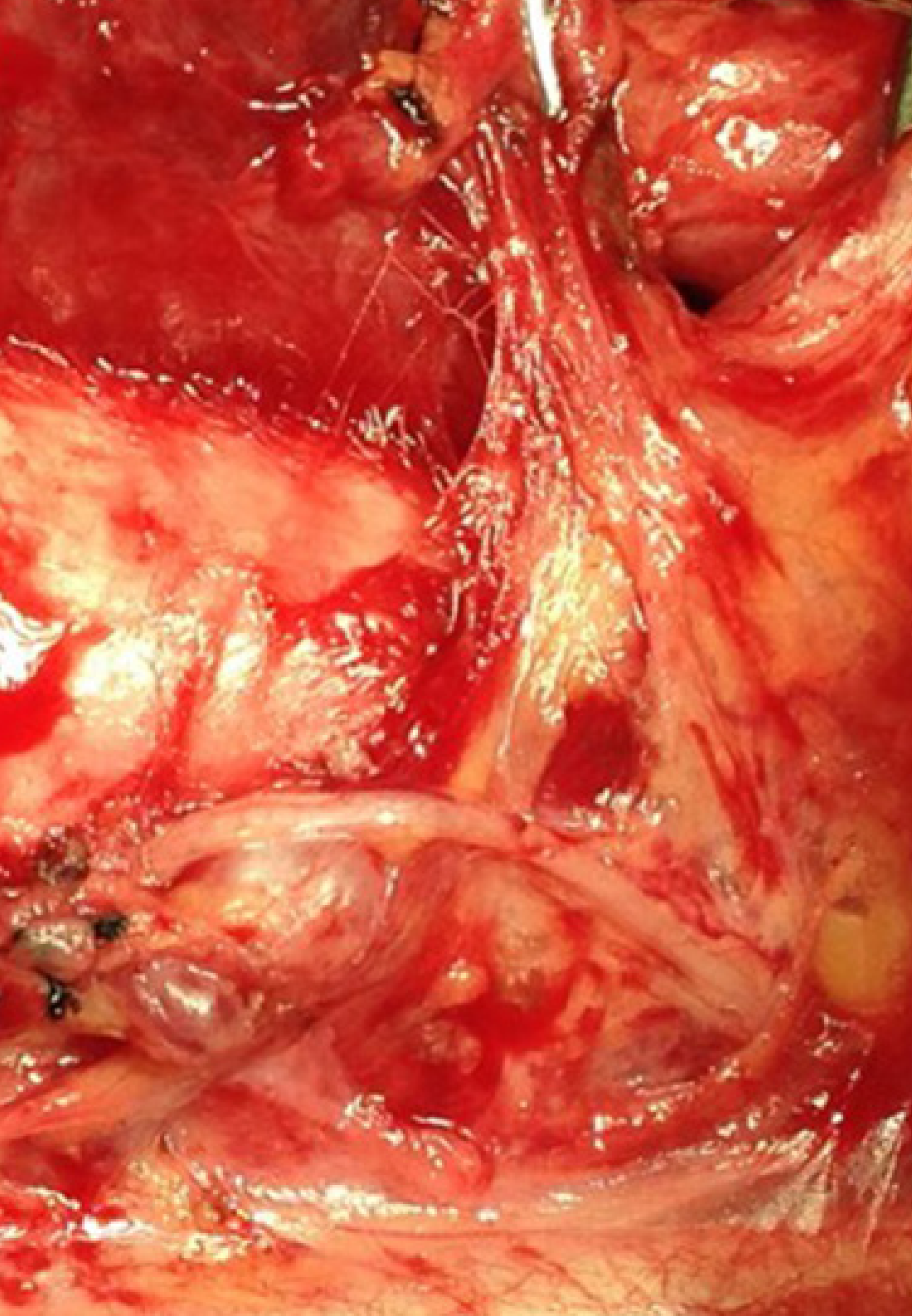
Para esse estágio intensivo e presencial, a TECH criou a figura do orientador assistente. Essa pessoa foi designada para ampliar os horizontes profissionais do especialista, dando-lhe assistência para participar de dinâmicas de atendimento de alta qualidade e supervisionando seu progresso acadêmico. Além disso, para que o profissional de saúde desenvolva novas competências, ele terá o acompanhamento de especialistas de destaque que integram a equipe dos centros de prática clínica.

O ensino prático será realizado com a participação ativa do aluno executando as atividades e os procedimentos de cada área de competência (aprender a aprender e aprender a fazer), com o acompanhamento e a orientação dos professores e de outros colegas da capacitação que promovem o trabalho em equipe e a integração multidisciplinar como competências transversais para a prática para da medicina (aprender a ser e aprender a se relacionar).

Os procedimentos descritos abaixo formarão a base da parte prática da capacitação, e sua implementação está sujeita tanto à idoneidade dos pacientes quanto à disponibilidade do centro e sua carga de trabalho, tendo as seguintes atividades propostas:



*Capacite-se em uma instituição que possa lhe oferecer todas estas possibilidades, com um programa de estudos inovador e uma equipe humana capaz de lhe desenvolver ao máximo"*



Módulo	Atividade Prática
<b>Diagnóstico de Patologias Oncológicas Endócrinas</b>	Avaliar corretamente diferentes hormônios obtidos a partir de amostras de sangue ou urina para indicadores de doença oncológica endócrina
	Injetar um fator de estimulação ou induzir um estímulo físico e, por meio desses testes funcionais, analisar a produção de hormônios
	Obter uma imagem funcional do cérebro usando o equipamento de Imagem por Ressonância Magnética (MRI).
	Diagnóstico de tumores hipofisários por meio de dispositivos de Tomografia Axial Computadorizada
	Localizar a origem dos tumores produtores de ACTH por meio de cateterismo do seio petroso.
	Usar a gamagrafia para detectar todos os tipos de tumores endócrinos
<b>As tendências mais recentes no tratamento de tumores Neuroendócrinos</b>	Implementar a Terapia de radionuclídeos de receptores de peptídeos, dando ao paciente um medicamento para ingerir que atinge as células cancerígenas com uma pequena quantidade de substância radioativa, como o Lutetium Lu 177 dotatate (Lutathera)
	Tratar pacientes com tumores neuroendócrinos agravados por meio de Radioterapia neoadjuvante
	Administrar drogas quimioterápicas ou soros contra células cancerígenas de Tumores Neuroendócrinos
	Remover a totalidade ou a maior parte do tumor e parte do tecido saudável circundante possível por meio de cirurgia e radiocirurgia
	Controlar o excesso de hormônios liberados pelo Tumor Neuroendócrino por meio de farmacoterapia específica
<b>Abordagem genética das Síndromes de Neoplasia Endócrina Múltipla</b>	Indicar testes genéticos para uma unidade familiar com histórico de mutações genéticas relacionadas às síndromes de Neoplasia Endócrina Múltipla
	Organizar o acompanhamento dos portadores de Mutações Genes das diferentes Síndromes de Neoplasia Endócrina Múltipla
	Definir recomendações sobre estilo de vida, exercícios físicos, saúde cardiovascular, nutrição e tipos de dieta
<b>Estratégias mais recentes em gestão de pacientes para garantir uma recuperação bem-sucedida</b>	Ter manejo das patologias secundárias derivadas das toxicidades da quimioterapia, como Anemia, Neuropatia, Mucosite, Diarreia, Vômitos, entre outras
	Otimizar o tratamento de doenças pré-existentes, como diabetes, bronquite crônica ou insuficiência cardíaca
	Preservar a fertilidade em pacientes jovens que não realizaram seu desejo de se tornarem pais
	Desenvolver estratégias de tratamento ambulatorial com o intuito de racionalizar o uso dos recursos hospitalares e melhorar a qualidade de vida e o bem-estar dos pacientes e de suas famílias
	Tratar os sintomas associados às patologias Oncológicas Endócrinas, como a Dor Crônica

# 05

## Onde posso realizar a Capacitação Prática?

A TECH quer expandir o conhecimento de seus alunos por meio dessa capacitação prática de primeira linha. Para isso, desenvolveu esse modelo de estudo presencial e intensivo em instalações hospitalares, no qual a meticulosidade e o rigor são essenciais. Nesses centros, o especialista encontrará os dispositivos tecnológicos mais modernos e os especialistas mais altamente capacitados. Além disso, não haverá limitação de localização geográfica, pois as instituições de internação clínica estão situadas em diversas cidades.



*Matricule-se nesta Capacitação Prática e dê mais um passo rumo à excelência profissional necessária para sua carreira como oncologista endócrino"*





O aluno poderá fazer esta capacitação nos seguintes centros:



Medicina

### Hospital HM Modelo

País: Espanha  
Cidade: La Coruña

Endereço: Rúa Virrey Osorio, 30, 15011, A Coruña

Rede de clínicas, hospitais e centros especializados privados distribuídos por toda a Espanha

**Capacitações práticas relacionadas:**

- Anestesiologia e Ressuscitação
- Cuidados Paliativos



Medicina

### Hospital HM Rosaleda

País: Espanha  
Cidade: La Coruña

Endereço: Rúa de Santiago León de Caracas, 1, 15701, Santiago de Compostela, A Coruña

Rede de clínicas, hospitais e centros especializados privados distribuídos por toda a Espanha

**Capacitações práticas relacionadas:**

- Transplante Capilar
- Ortodontia e Ortopedia Facial



Medicina

### Hospital HM La Esperanza

País: Espanha  
Cidade: La Coruña

Endereço: Av. das Burgas, 2, 15705, Santiago de Compostela, A Coruña

Rede de clínicas, hospitais e centros especializados privados distribuídos por toda a Espanha

**Capacitações práticas relacionadas:**

- Enfermagem Oncológica
- Oftalmologia Clínica



Medicina

### Hospital HM San Francisco

País: Espanha  
Cidade: León

Endereço: C. Marqueses de San Isidro, 11, 24004, León

Rede de clínicas, hospitais e centros especializados privados distribuídos por toda a Espanha

**Capacitações práticas relacionadas:**

- Atualização em Anestesiologia e Ressuscitação
- Enfermagem no Departamento de Traumatologia



Medicina

### Hospital HM Nou Delfos

País: Espanha  
Cidade: Barcelona

Endereço: Avinguda de Valcarca, 151, 08023 Barcelona

Rede de clínicas, hospitais e centros especializados privados distribuídos por toda a Espanha

**Capacitações práticas relacionadas:**

- Medicina Estética
- Nutrição Clínica em Medicina



Medicina

### Hospital HM Madrid

País: Espanha  
Cidade: Madrid

Endereço: Pl. del Conde del Valle de Súchil, 16, 28015, Madrid

Rede de clínicas, hospitais e centros especializados privados distribuídos por toda a Espanha

**Capacitações práticas relacionadas:**

- Cuidados Paliativos
- Anestesiologia e Ressuscitação



Medicina

### Hospital HM Montepíncipe

País: Espanha  
Cidade: Madrid

Endereço: Av. de Montepíncipe, 25, 28660, Boadilla del Monte, Madrid

Rede de clínicas, hospitais e centros especializados privados distribuídos por toda a Espanha

**Capacitações práticas relacionadas:**

- Cuidados Paliativos
- Medicina Estética



Medicina

### Hospital HM Torrelodones

País: Espanha  
Cidade: Madrid

Endereço: Av. Castillo Olivares, s/n, 28250, Torrelodones, Madrid

Rede de clínicas, hospitais e centros especializados privados distribuídos por toda a Espanha

**Capacitações práticas relacionadas:**

- Anestesiologia e Ressuscitação
- Cuidados Paliativos



Medicina

### Hospital HM Sanchinarro

País	Cidade
Espanha	Madri

Endereço: Calle de Oña, 10, 28050, Madrid

Rede de clínicas, hospitais e centros especializados privados distribuídos por toda a Espanha

**Capacitações práticas relacionadas:**

- Anestesiologia e Ressuscitação
- Cuidados Paliativos



Medicina

### Hospital HM Nuevo Belén

País	Cidade
Espanha	Madri

Endereço: Calle José Silva, 7, 28043, Madrid

Rede de clínicas, hospitais e centros especializados privados distribuídos por toda a Espanha

**Capacitações práticas relacionadas:**

- Cirurgia Geral e do Aparelho Digestivo
- Nutrição Clínica em Medicina



Medicina

### Hospital HM Puerta del Sur

País	Cidade
Espanha	Madri

Endereço: Av. Carlos V, 70, 28938, Móstoles, Madrid

Rede de clínicas, hospitais e centros especializados privados distribuídos por toda a Espanha

**Capacitações práticas relacionadas:**

- Cuidados Paliativos
- Oftalmologia Clínica



Medicina

### Hospital HM Vallés

País	Cidade
Espanha	Madri

Endereço: Calle Santiago, 14, 28801, Alcalá de Henares, Madrid

Rede de clínicas, hospitais e centros especializados privados distribuídos por toda a Espanha

**Capacitações práticas relacionadas:**

- Ginecologia Oncológica
- Oftalmologia Clínica



Medicina

### HM CIOCC - Centro Integral Oncológico Clara Campal

País	Cidade
Espanha	Madri

Endereço: Calle de Oña, 10, 28050, Madrid

Rede de clínicas, hospitais e centros especializados privados distribuídos por toda a Espanha

**Capacitações práticas relacionadas:**

- Ginecologia Oncológica
- Oftalmologia Clínica



Medicina

### HM CIOCC Barcelona

País	Cidade
Espanha	Barcelona

Endereço: Avenida de Vallcarca, 151, 08023, Barcelona

Rede de clínicas, hospitais e centros especializados privados distribuídos por toda a região

**Capacitações práticas relacionadas:**

- Avanços em Hematologia e Hematoterapia
- Enfermagem Oncológica



Medicina

### HM CIOCC Galicia

País	Cidade
Espanha	La Coruña

Endereço: Avenida das Burgas, 2, 15705, Santiago de Compostela

Rede de clínicas, hospitais e centros especializados privados distribuídos por toda a Espanha

**Capacitações práticas relacionadas:**

- Ginecologia Oncológica
- Oftalmologia Clínica



“

*Aproveite essa oportunidade para se cercar de profissionais especializados e aprender com a metodologia de trabalho deles”*

# 06

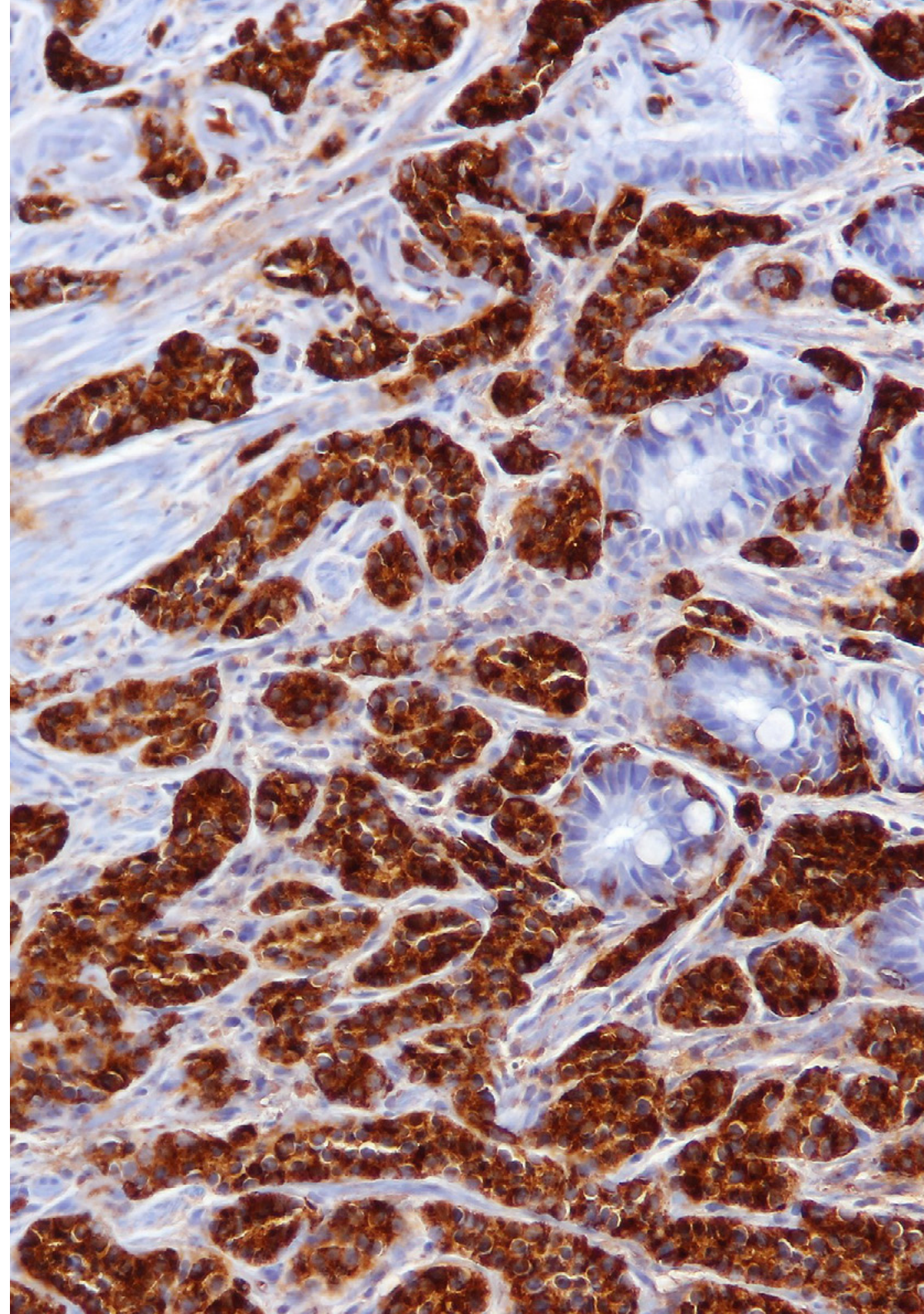
## Condições gerais

### Seguro de responsabilidade civil

A principal preocupação desta instituição é garantir a segurança dos profissionais que realizam o estágio e dos demais colaboradores necessários para o processo de capacitação prática na empresa. Entre as medidas adotadas para alcançar este objetivo, está a resposta a qualquer incidente que possa ocorrer ao longo do processo de ensino-aprendizagem.

Para isso, esta entidade educacional se compromete a fazer um seguro de responsabilidade civil que cubra qualquer eventualidade que possa surgir durante o período de estágio no centro onde se realiza a capacitação prática.

Esta apólice de responsabilidade civil terá uma cobertura ampla e deverá ser aceita antes do início da capacitação prática. Desta forma, o profissional não terá que se preocupar com situações inesperadas, estando amparado até a conclusão do programa de Capacitação Prática no centro.





## Condições Gerais da Capacitação Prática

As condições gerais do contrato de estágio para o programa são as seguintes:

**1. ORIENTAÇÃO:** durante a Capacitação Prática o aluno contará com dois orientadores que irão acompanhá-lo durante todo o processo, esclarecendo as dúvidas e respondendo perguntas que possam surgir. Por um lado, contará com um orientador profissional, pertencente ao centro onde é realizado o estágio, que terá o objetivo de orientar e dar suporte ao aluno a todo momento. E por outro, contará com um orientador acadêmico cuja missão será coordenar e ajudar o aluno durante todo o processo, esclarecendo dúvidas e viabilizando o que for necessário. Assim, o aluno estará sempre acompanhado e poderá resolver as dúvidas que possam surgir, tanto de natureza prática quanto acadêmica.

**2. DURAÇÃO:** o programa de estágio terá uma duração de três semanas contínuas de capacitação prática, distribuídas em jornadas de oito horas, cinco dias por semana. Os dias e horários do programa serão de responsabilidade do centro e o profissional será informado com antecedência suficiente para que possa se organizar.

**3. NÃO COMPARECIMENTO:** em caso de não comparecimento no dia de início da Capacitação Prática, o aluno perderá o direito de realizá-la sem que haja a possibilidade de reembolso ou mudança das datas estabelecidas. A ausência por mais de dois dias sem causa justificada/médica resultará na renúncia ao estágio e, conseqüentemente, em seu cancelamento automático. Qualquer problema que possa surgir durante a realização do estágio, deverá ser devidamente comunicado ao orientador acadêmico com caráter de urgência.

**4. CERTIFICAÇÃO:** ao passar nas provas da Capacitação Prática, o aluno receberá um certificado que comprovará o período de estágio no centro em questão.

**5. RELAÇÃO DE EMPREGO:** a Capacitação Prática não constitui relação de emprego de nenhum tipo.

**6. ESTUDOS PRÉVIOS** alguns centros podem exigir um certificado de estudos prévios para a realização da Capacitação Prática. Nesses casos, será necessário apresentá-lo ao departamento de estágio da TECH para que seja confirmada a atribuição do centro escolhido.

**7. NÃO INCLUÍDO:** a Capacitação Prática não incluirá nenhum elemento não descrito nas presentes condições. Portanto, não inclui acomodação, transporte para a cidade onde o estágio será realizado, vistos ou qualquer outro serviço não mencionado anteriormente.

Entretanto, em caso de dúvidas ou recomendações a respeito, o aluno poderá consultar seu orientador acadêmico. Este lhe proporcionará as informações necessárias para facilitar os procedimentos.

# 07 Certificado

Este **Capacitação Prática em Patologia Oncológica Endócrina** conta com o conteúdo científico mais completo e atualizado do mercado.

Uma vez aprovadas as avaliações, o aluno receberá por correio o certificado\* do **Capacitação Prática** emitido pela **TECH Universidade Tecnológica**.

O certificado emitido pela **TECH Universidade Tecnológica** expressará a qualificação obtida no Capacitação Prática, atendendo aos requisitos normalmente exigidos pelas bolsas de empregos, concursos públicos e avaliação de carreira profissional.

Título: **Capacitação Prática em Patologia Oncológica Endócrina**

Modalidade: **online**

Duração: **3 semanas**

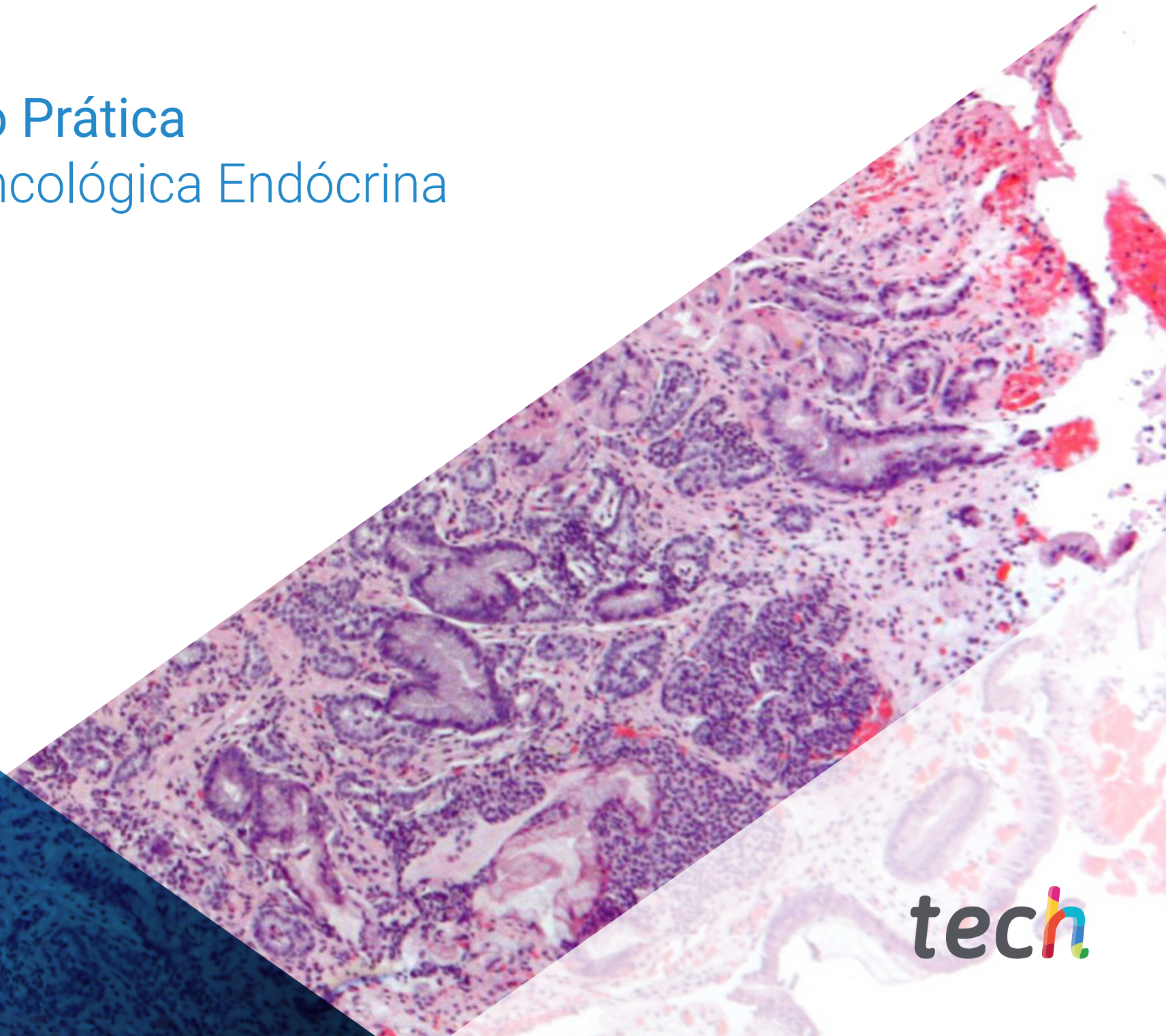


**tech**

Capacitação Prática  
Patologia Oncológica Endócrina

# Capacitação Prática

## Patologia Oncológica Endócrina



tech