

Curso

Lesões Ósseas e Quistos Maxilares





## Curso

### Lesões Ósseas e Quistos Maxilares

- » Modalidade: online
- » Duração: 6 semanas
- » Certificação: TECH Universidade Tecnológica
- » Créditos: 6 ECTS
- » Horário: ao seu próprio ritmo
- » Exames: online

Acesso ao site: [www.techtitute.com/pt/medicina-dentaria/curso/lesoes-osseas-quisto-maxilares](http://www.techtitute.com/pt/medicina-dentaria/curso/lesoes-osseas-quisto-maxilares)

# Índice

01

Apresentação

---

*pág. 4*

02

Objetivos

---

*pág. 8*

03

Direção do curso

---

*pág. 12*

04

Estrutura e conteúdo

---

*pág. 18*

05

Metodologia

---

*pág. 22*

06

Certificação

---

*pág. 30*

01

# Apresentação

Este programa promove as competências dos dentistas no diagnóstico e tratamento de lesões ósseas e quistos maxilares. Isto aumenta as suas capacidades percetivas, a acuidade anamnésica, as capacidades visuais e pragmáticas, bem como a prudência e a cautela na prescrição de tratamentos que possam interferir com estas patologias ósseas. Por conseguinte, esta é uma oportunidade de estudo única que não deve perder, uma vez que foi concebida por especialistas de renome neste domínio.





“

*Obtenha uma qualificação superior no diagnóstico de lesões ósseas e ofereça aos seus pacientes uma rápida melhoria da sua saúde oral”*

Os médicos dentistas devem ter uma formação de alto nível em todas as patologias que afetam a cavidade oral, pois só assim poderão identificar os problemas de saúde oral dos seus pacientes e prescrever-lhes os tratamentos adequados. Para atingir este objetivo de alta qualificação em Medicina Dentária, a TECH criou este Curso de Lesões Ósseas e Quistos Maxilares, no qual participam profissionais do mundo da Medicina Oral com vasta experiência clínica e pedagógica.

Este Curso classifica os diferentes tipos de lesões ósseas, bem como os quistos e as neoplasias a um nível avançado, de modo a que o profissional cubra plenamente um campo de importância vital. As questões mencionadas são frequentes, sobretudo, no tratamento de pacientes com problemas ósseos (osteoartrite, osteoporose, etc.).

Os médicos dentistas devem ser capazes de diagnosticar quaisquer imagens involuáres observadas numa radiografia, características de lesões ósseas que podem ser intuídas pela sintomatologia, mas que são diagnosticadas principalmente pela radiodensidade radiográfica, para além de vários exames complementares adicionais. Por conseguinte, neste programa encontrará a informação mais completa sobre o assunto.

Além disso, há que ter em conta que existem outros tipos de patologias ósseas que estão relacionadas com a sintomatologia maxilar ou da cavidade oral, e o dentista pode ser o pioneiro no diagnóstico deste tipo de doenças, bem como as relacionadas com os efeitos secundários e a gestão de outros procedimentos, como as farmacologias ou as sequelas de tratamentos de rádio ou quimioterapia (osteonecrose, osteoradionecrose, bifosfonatos, etc.), pelo que é necessária uma especialização complementar que o ajude a ampliar as suas competências.

Este programa académico caracteriza-se pela sua metodologia dinâmica que combina casos clínicos para que os alunos possam identificar e associar a matéria explicada com a imagem correspondente, bem como questionários para avaliar os seus conhecimentos e pô-los à prova, aproximando o mais possível o dentista das situações com que se vai deparar na sua atividade diária, para que possa centrar-se e geri-las de forma coordenada, eficaz e planeada, tudo isto mediado por profissionais ativos que o ajudarão durante o processo de aprendizagem para obter uma qualificação completa em todos os aspetos.

Este **Curso de Lesões Ósseas e Quistos Maxilares** conta com o conteúdo científico mais completo e atualizado do mercado. As suas principais características são:

- ♦ O desenvolvimento de casos clínicos apresentados por especialistas em Medicina Oral
- ♦ O conteúdo gráfico, esquemático e eminentemente prático com que está concebido, reúne a informação indispensável para a atividade profissional
- ♦ Exercícios em que o processo de autoavaliação é utilizado para melhorar a aprendizagem
- ♦ O sistema interativo de aprendizagem baseado em algoritmos para a tomada de decisões em pacientes com problemas orais
- ♦ Palestras teóricas, perguntas ao especialista, fóruns de discussão sobre questões controversas e atividades de reflexão individual
- ♦ Possibilidade de aceder ao conteúdo a partir de qualquer dispositivo fixo ou portátil com ligação à *Internet*



*Só com uma especialização adequada  
conhecerá a melhor forma de aconselhar os  
seus pacientes em casos de Medicina Oral”*

“

*Este Curso é o melhor investimento que fará ao selecionar um curso de atualização por duas razões: além de atualizar os seus conhecimentos em Lesões Ósseas e Quistos Maxilares também obterá um certificado da TECH Universidade Tecnológica”*

O seu corpo docente inclui profissionais da área da Medicina Oral, que trazem a sua experiência para este projeto, assim como especialistas reconhecidos de sociedades de referência e universidades de prestígio.

Graças ao seu conteúdo multimédia, desenvolvido com a mais recente tecnologia educacional, o profissional terá acesso a uma aprendizagem situada e contextual, ou seja, um ambiente de simulação que proporcionará um programa imersivo programado para se formar em situações reais.

A elaboração deste programa baseia-se na Aprendizagem Baseada nos Problemas, através da qual o profissional deve tentar resolver as diferentes situações da atividade laboral que surgem ao longo do curso académico. Para o fazer, o profissional será assistido por um inovador sistema de vídeo interativo criado por especialistas de renome e experientes em Lesões Ósseas e Quistos Maxilares.

*O Curso permite-lhe praticar em contextos simulados que lhe proporcionam uma aprendizagem imersiva programada para treinar em situações reais.*

*Este Curso 100% online permitir-lhe-á conciliar os seus estudos com a sua profissão enquanto aumenta os seus conhecimentos neste domínio.*



# 02

## Objetivos

O Curso de Lesões Ósseas e Quistos Maxilares tem como objetivo facilitar a atuação do médico dentista perante os pacientes com problemas de saúde oral, gerando um sentimento de segurança que lhe permita ser mais eficaz na sua atividade diária.







“

*Este programa de atualização irá criar uma sensação de segurança no desempenho da sua atividade diária, que o ajudará a crescer a nível pessoal e profissional”*



## Objetivos gerais

---

- Obter uma extensa atualização teórica num quadro abrangente que abranja lesões, diagnóstico, prevenção, tratamento e reabilitação
- Incentivar a resolução de problemas e o pensamento crítico através de casos práticos aplicáveis à vida profissional, reforçando a confiança do profissional quando se exprime e a sua autonomia como profissional de saúde
- Apoiar a empatia e o tratamento multidisciplinar, enfatizando que, como profissional se deve ter uma visão global do estado de saúde do paciente, a fim de evitar possíveis repercussões secundárias à desinformação
- Promover conhecimentos baseados em evidências e aprender a ver para além da patologia dentária alargando o seu protocolo de ação diagnóstica sendo capaz de detetar patologias graves como o cancro oral numa fase precoce
- Integrar a componente técnica e teórica no tratamento diário, sabendo como lidar com casos complexos relacionados com doenças sistémicas ou patologias adjacentes do paciente através de sessões e casos clínicos mediados por meios audiovisuais de qualidade
- Obter conhecimentos médicos avançados que lhe permitam destacar-se no campo da saúde, interpretando corretamente dados e provas graças à compreensão e aplicação de conhecimentos que englobem a saúde integral do paciente
- Melhorar a capacidade oratória e a comunicação de modo a que o recetor da mensagem, independentemente de conhecer ou não o assunto, seja capaz de compreender plenamente a explicação do profissional, bem como de dar prioridade à ética e ao sentido de moralidade ao lidar com um caso





## Objetivos específicos

---

- ◆ Conhecer em profundidade a classificação e características das diversas lesões
- ◆ Compreender a etiologia e o desenvolvimento das lesões ósseas e a importância do seu diagnóstico
- ◆ Saber reconhecer os diferentes tipos de quistos epiteliais tanto odontogênicos como não odontogênicos e a sua prevalência atual
- ◆ Conhecer em profundidade outras patologias fundamentais, tais como as resultantes da quimioterapia ou radioterapia (osteorradiocrose)
- ◆ Verificar a importância dos bisfosfonatos e outros medicamentos relacionados com os ossos e a sua interação com o nosso desempenho clínico (osteonecrose)
- ◆ Aprofundar a prevenção, o tratamento e o acompanhamento necessários para lidar com estas lesões
- ◆ Assegurar sempre que os pacientes são tratados com o máximo cuidado, que têm direito à informação e que as consultas médicas são realizadas corretamente



*Tome a iniciativa de se atualizar sobre os últimos desenvolvimentos em Medicina Oral"*

# 03

## Direção do curso

A equipa docente, especializada em Medicina Oral, tem um amplo prestígio na profissão e são profissionais com anos de experiência de ensino que se juntaram para ajudar os estudantes a dar um impulso à sua profissão. Para o efeito, desenvolveram este Curso com atualizações recentes na área que lhe permitirão capacitar-se e aumentar as suas competências neste setor.



“

*Aprenda com os melhores profissionais  
e torne-se você mesmo um profissional  
de sucesso”*

## Diretor Convidado Internacional

O Dr. Pierre Bouletreau é um especialista em **Cirurgia Maxilofacial, Oral e Plástica Facial**, reconhecido internacionalmente pela sua **investigação e excelência cirúrgica**. A sua carreira profissional foi também marcada por múltiplos prémios na Europa e no seu país. Mais concretamente, este especialista recebeu os **prémios Antonin Poncet e Leibinger**, bem como a bolsa *Les Gueules cassées* e o reconhecimento nacional do **Programa de Clínica Hospitalar**.

Ao longo da sua carreira, esteve ligado a **instituições médicas de referência** e foi discípulo de verdadeiras eminências científicas no domínio da Cirurgia Oral. Em particular, colaborou com várias instituições de Lyon, tornando-se membro e mais tarde **Chefe do Departamento de Cirurgia Maxilofacial, Oral e Plástica Facial do Hospital Lyon Sud**. Paralelamente, desenvolveu estágios de formação no **New York University Medical Center, na Divisão de Cirurgia Plástica e Reconstructiva da Universidade de Stanford** e estágios de **Cirurgia Ortognática** com o Dr. G.W. Arnett em Santa Barbara, Arnett em Santa Barbara, Califórnia.

Por outro lado, do ponto de vista académico, tem mantido uma atualização contínua das suas competências e tem desenvolvido estudos em áreas como a **Análise Clínica e Económica das Decisões Médicas, Técnicas Microcirúrgicas Experimentais, Engenharia Biológica e Médica**, entre outras. Deste trabalho científico, tem colaborado com projetos de investigação e é autor de **mais de 80 artigos publicados** em revistas nacionais e internacionais. Ao mesmo tempo, destaca-se pela sua participação regular em **congressos especializados**.

O Dr. Bouletreau é também revisor de revistas como o **Journal of Dental Science and Research**. É também membro da **Sociedade Francesa de Cirurgia Maxilofacial, Estomatológica e Oral**.



## Dr. Bouletreau, Pierre

---

- ♦ Chefe do Serviço de Cirurgia Plástica Maxilofacial, Oral e Facial, Hospital Lyon Sud, Lyon, França
- ♦ Médico Assistente na UFR Laënnec
- ♦ Doutoramento em Medicina pela Universidade Claude Bernard - Lyon I
- ♦ Estágio de investigação no Centro Médico da Universidade de Nova Iorque
- ♦ Estágio no Instituto de Cirurgia Plástica e Reconstructiva do Centro Médico da Universidade de Nova Iorque
- ♦ Formação na Divisão de Cirurgia Plástica e Reconstructiva da Faculdade de Medicina da Universidade de Stanford
- ♦ Pós-graduações em Cirurgia Geral
- ♦ Curso de Análise Clínica e Económica de Decisões Médicas
- ♦ Revisor internacional do Journal of Dental Science and Research
- ♦ Membro de: Sociedade Francesa de Cirurgia Maxilofacial, Estomatológica e Oral, Associação dos Cirurgiões Faciais

“

*Graças à TECH, poderá aprender com os melhores profissionais do mundo”*

## Direção



### Dra. Almudena Sánchez Sánchez

- ♦ Sócia-fundadora, Diretora Médica, Clínica SMILE FACTORY, Odontologia Avançada, Desde 2014
- ♦ Atividade clínica diária em Cirurgia Oral, Implantologia, Medicina Oral, Periodontologia e Implantoprostética desde 2006
- ♦ Licenciatura em Medicina Dentária (Universidade Europeia de Madrid. UEM) 2001-2006
- ♦ Mestrado em Cirurgia Oral e Implantologia, (Hospital Universitário de Madrid) 2010-2013
- ♦ Mestrado em Medicina Oral (UCM) 2006-2007
- ♦ Mestrado em Medicina Oral (UCM) 2006-2007
- ♦ Membro Sociedade Espanhola do Laser Oral (SELO), 2019

## Professores

### Dra. Ada Concha Jerónimo

- ♦ Cirurgiã Oral e Implantologia, Prostodontologia e Estética em clínica privada, Dental Torrox, Málaga, Desde 2019
- ♦ Tese de doutoramento clínica, investigação em Implantologia Oral, Catedrática de Cirurgia Oral, Doutor Pablo Galindo, UGR, desde 2017
- ♦ Mestrado em Medicina Dentária Multidisciplinar Estética, Universidade de Granada, 2017-2019
- ♦ Mestrado em Ciências Odontológicas, Universidade de Granada, 2017-2018
- ♦ Mestrado em Cirurgia Oral e Implantologia, Hospital Universitário de Madrid, 2010-2013
- ♦ Licenciatura em Medicina Dentária, Universidade Europeia de Madrid, 2005- 2010
- ♦ Cirurgiã Oral, Prostodontologia e Estética, Clínica Fernandez Abarca, Motril, Desde 2018
- ♦ Investigação Clínica Aplicada à Implantologia, Faculdade de Medicina Dentária, UGR, Desde 2017





# 04

## Estrutura e conteúdo

A estrutura dos conteúdos foi concebida por uma equipa de profissionais familiarizados com as implicações do programa na prática diária, conscientes da atual relevância do curso em Medicina Oral; e empenhados no ensino de qualidade através das novas tecnologias educativas.



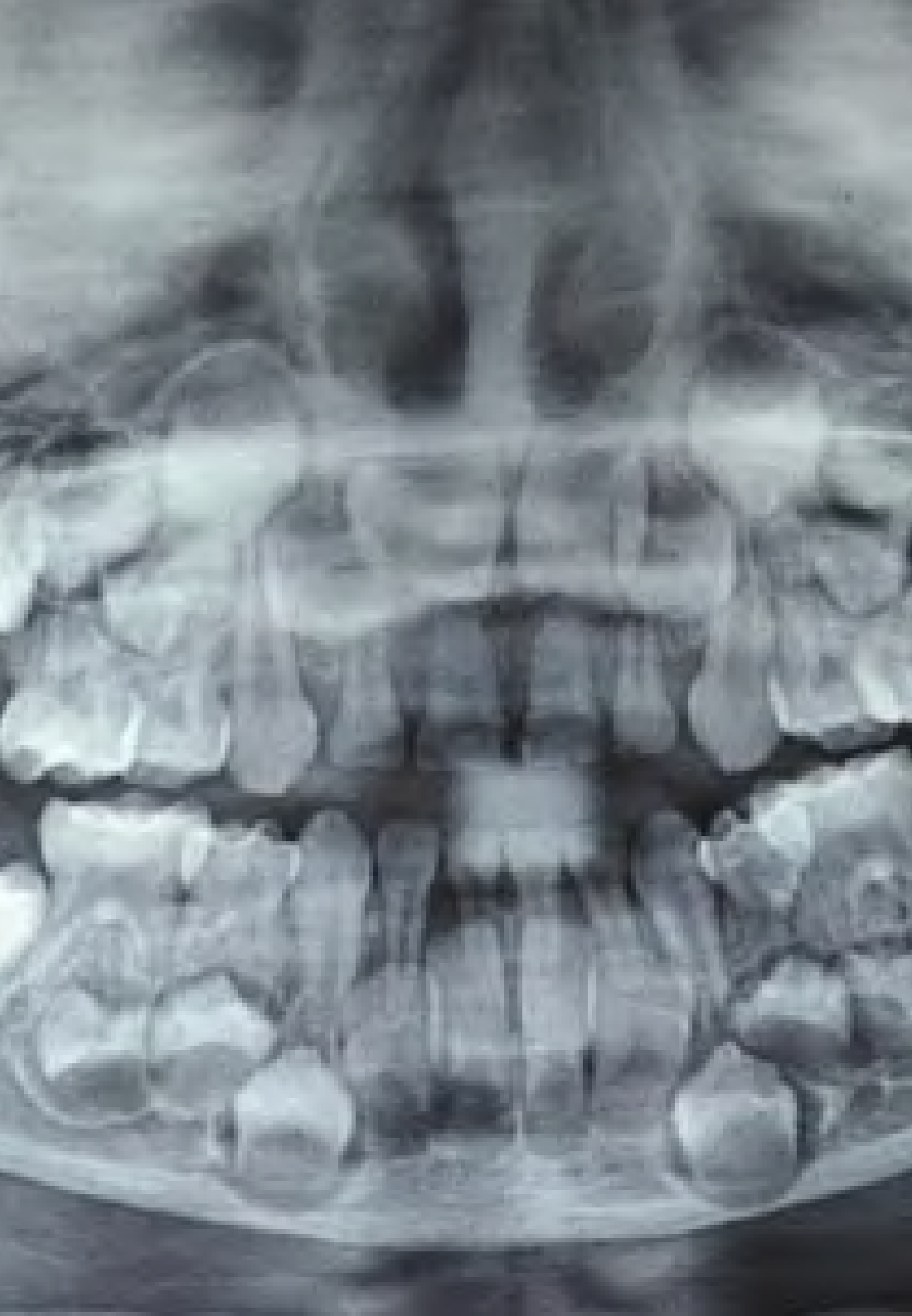


“

*Contamos com o programa mais completo e atualizado do mercado. Procuramos a excelência e queremos ajudá-lo também a consegui-la”*

## Módulo 1. Lesões Ósseas e Quistos Maxilares

- 1.1. Informação geral sobre tecido ósseo
  - 1.1.1. Tecido ósseo e histologia
  - 1.1.2. Transformação e remodelação
    - 1.1.2.1. Fatores sistémicos
    - 1.1.2.2. Fatores locais
  - 1.1.3. Conceitos e terminologia
    - 1.1.3.1. Hiperplasia
    - 1.1.3.2. Displasia
    - 1.1.3.3. Neoplasia
- 1.2. Etiopatogenia e classificação
  - 1.2.1. Classificação
  - 1.2.2. Fatores predisponentes
  - 1.2.3. Etiologia
  - 1.2.4. Exames de diagnóstico
- 1.3. Patologia óssea
  - 1.3.1. Osteoporose
  - 1.3.2. Osteomalacia
  - 1.3.3. Osteosclerose
  - 1.3.4. Displasia fibrosa
  - 1.3.5. Osteose paratiroide
  - 1.3.6. Linfomas
  - 1.3.7. Mielomas
- 1.4. Infecções ósseas dos maxilares
  - 1.4.1. Periodontite
  - 1.4.2. Celulite
    - 1.4.2.1. Aguda
    - 1.4.2.2. Crónicas
  - 1.4.3. Fístulas
    - 1.4.3.1. Adquiridas
    - 1.4.3.2. Crónicas
  - 1.4.4. Osteíte
  - 1.4.5. Osteomielite
  - 1.4.6. Osteoperiostite
- 1.5. Outras patologias ósseas
  - 1.5.1. Osteogénese imperfeita
  - 1.5.2. Osteonecrose
  - 1.5.3. Osteorradionecrose
  - 1.5.4. Bifosfonatos
    - 1.5.4.1. Características
    - 1.5.4.2. Gestão clínica
- 1.6. Quistos epiteliais odontogénicos de desenvolvimento
  - 1.6.1. Quisto gengival infantil ou pérolas de Epstein
  - 1.6.2. Quisto primordial
  - 1.6.3. Quisto dentífero ou folicular
  - 1.6.4. Quisto de Erupção
  - 1.6.5. Quisto periodontal lateral
  - 1.6.6. Quisto gengival do adulto
  - 1.6.7. Cisto odontogénico glandular
  - 1.6.8. Queratoquisto odontogénico
- 1.7. Quistos epiteliais não odontogénicos de desenvolvimento
  - 1.7.1. Quisto do canal nasopalatino
  - 1.7.2. Quisto Nasolabial
  - 1.7.3. Quisto globulomaxilar
  - 1.7.4. Quistos alveolares, palatinos e mandibulares medianos
  - 1.7.5. Diagnóstico diferencial



- 1.8. Quistos epiteliais inflamatórios
  - 1.8.1. Quisto radicular
    - 1.8.1.1. Quisto apical e lateral
    - 1.8.1.2. Quisto residual
  - 1.8.2. Quisto paradental
  - 1.8.3. Diagnóstico diferencial
- 1.9. Lesões ósseas não neoplásicas ou pseudoquistos
  - 1.9.1. Quisto ósseo solitário
  - 1.9.2. Cisto ósseo aneurismático
  - 1.9.3. Diagnóstico diferencial
- 1.10. Doenças osteofibrosas
  - 1.10.1. Displasia fibrosa dos maxilares
  - 1.10.2. Displasias de cimento ósseo
    - 1.10.2.1. Displasia cementária periapical
    - 1.10.2.2. Displasia cimento-óssea florida
  - 1.10.3. Querubismo
  - 1.10.4. Granuloma central de células gigantes
  - 1.10.5. Síndrome de Albright
  - 1.10.6. Doença de Paget
  - 1.10.7. Doença de Caffey
  - 1.10.8. Histiocitose X
  - 1.10.9. Síndrome do nevo basocelular ou de Gorlin
  - 1.10.10. Neoplasias ostogénicas

“ *Uma experiência de especialização única, fundamental e decisiva para impulsionar o seu desenvolvimento profissional*”

05

# Metodologia

Este programa de capacitação oferece uma forma diferente de aprendizagem. A nossa metodologia é desenvolvida através de um modo de aprendizagem cíclico: **o Relearning**. Este sistema de ensino é utilizado, por exemplo, nas escolas médicas mais prestigiadas do mundo e tem sido considerado um dos mais eficazes pelas principais publicações, tais como a *New England Journal of Medicine*.





“

*Descubra o Relearning, um sistema que abandona a aprendizagem linear convencional para o levar através de sistemas de ensino cíclicos: uma forma de aprendizagem que provou ser extremamente eficaz, especialmente em disciplinas que requerem memorização”*

## Na TECH usamos o Método de Casos Práticos

Face a uma situação clínica, o que deve fazer um profissional? Ao longo do curso, os estudantes serão confrontados com múltiplos casos de simulação baseados em pacientes clínicos reais em que devem investigar, estabelecer hipóteses e, finalmente, resolver a situação. Há provas científicas abundantes sobre a eficácia do método. Os especialistas aprendem melhor, mais depressa e de forma mais sustentável ao longo do tempo.

*Com a TECH poderá experimentar uma forma de aprendizagem que está a abalar as bases das universidades tradicionais em todo o mundo”*



Segundo o Dr. Gérvas, o caso clínico é a apresentação comentada de um paciente ou grupo de pacientes, que se converte num "caso", num exemplo ou modelo que ilustra alguma componente clínica peculiar, quer pelo seu poder de ensino, quer pela sua singularidade ou raridade. É essencial que o caso seja fundamentado na vida profissional atual, tentando recriar as condições reais da atividade profissional do odontologistas.



“

*Sabia que este método foi desenvolvido em Harvard, em 1912, para os alunos de Direito? O método do caso consistia em apresentar-lhes situações verdadeiramente complexas para que tomassem decisões e justificassem a forma de as resolver. Em 1924 foi estabelecido como um método de ensino padrão em Harvard”*

#### A eficácia do método justifica-se em quatro objetivos fundamentais:

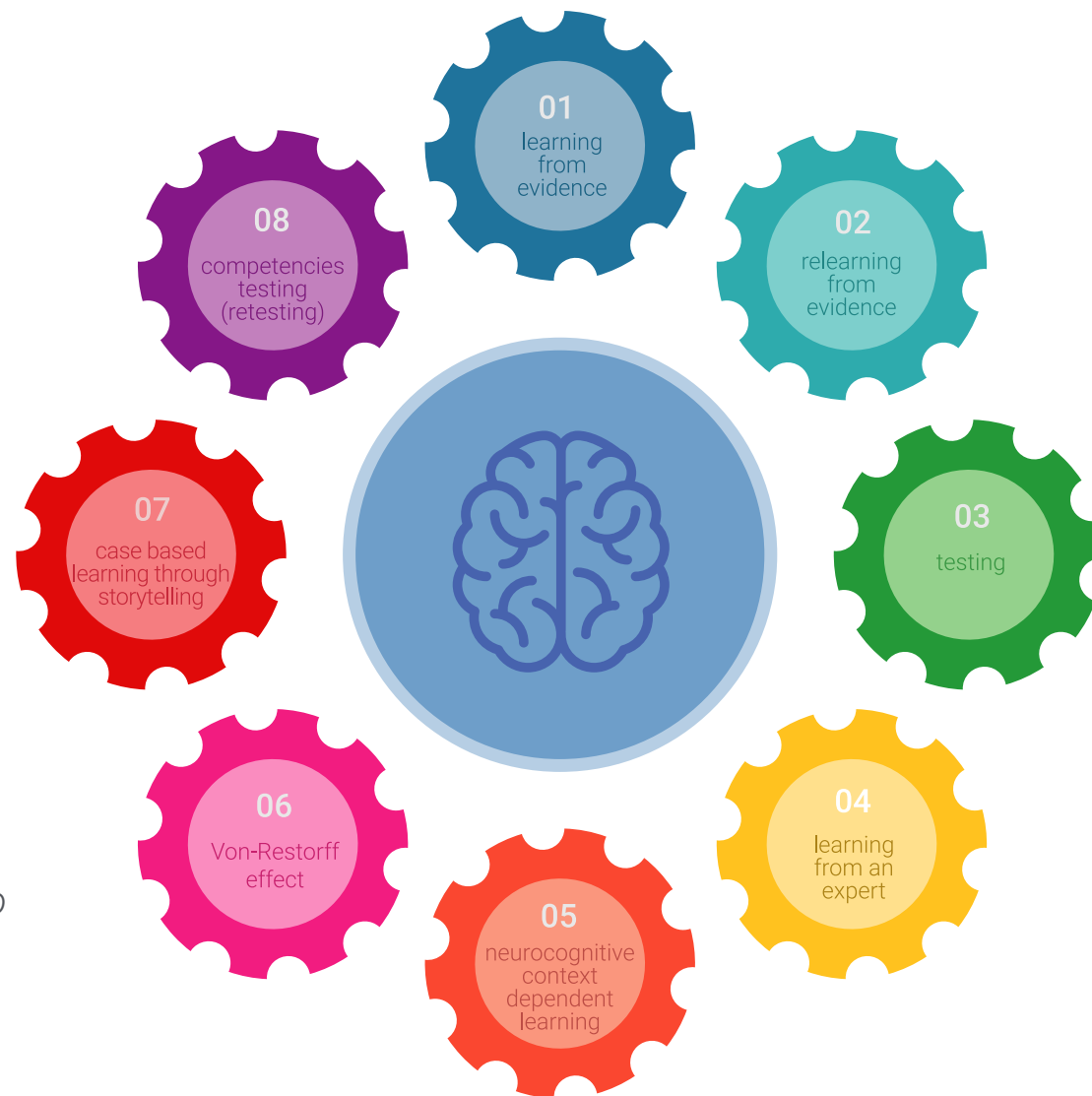
1. Os dentistas que seguem este método não só conseguem a assimilação de conceitos, mas também desenvolvem sua capacidade mental através de exercícios que avaliam situações reais e aplicam seus conhecimentos.
2. A aprendizagem traduz-se solidamente em competências práticas que permitem ao aluno uma melhor integração do conhecimento na atividade diária.
3. A assimilação de ideias e conceitos é facilitada e mais eficiente, graças à utilização de situações que surgiram a partir da realidade.
4. O sentimento de eficiência do esforço investido torna-se um estímulo muito importante para os alunos, o que se traduz num maior interesse pela aprendizagem e num aumento da dedicação ao curso.



## Relearning Methodology

A TECH combina eficazmente a metodologia do Estudo de Caso com um sistema de aprendizagem 100% online baseado na repetição, que combina 8 elementos didáticos diferentes em cada lição.

Melhoramos o Estudo de Caso com o melhor método de ensino 100% online: o Relearning.



*O dentista irá aprender através de casos reais e da resolução de situações complexas em ambientes de aprendizagem simulados. Estas simulações são desenvolvidas utilizando software de última geração para facilitar a aprendizagem imersiva.*

Na vanguarda da pedagogia mundial, o método Relearning conseguiu melhorar os níveis globais de satisfação dos profissionais que concluem os seus estudos, no que diz respeito aos indicadores de qualidade da melhor universidade online do mundo (Universidade de Columbia).

Com esta metodologia, mais de 115.000 dentistas foram formados com sucesso sem precedentes em todas as especialidades clínicas, independentemente da carga cirúrgica. Tudo isto num ambiente altamente exigente, com um corpo estudantil universitário com um elevado perfil socioeconómico e uma idade média de 43,5 anos.

*O Relearning permitir-lhe-á aprender com menos esforço e mais desempenho, envolvendo-o mais na sua capacitação, desenvolvendo um espírito crítico, defendendo argumentos e opiniões contrastantes: uma equação direta ao sucesso.*

No nosso programa, a aprendizagem não é um processo linear, mas acontece numa espiral (aprender, desaprender, esquecer e reaprender). Portanto, cada um destes elementos é combinado de forma concêntrica.

A pontuação global do nosso sistema de aprendizagem é de 8,01, de acordo com os mais elevados padrões internacionais.



Este programa oferece o melhor material educativo, cuidadosamente preparado para profissionais:



#### Material de estudo

Todos os conteúdos didáticos são criados pelos especialistas que irão ensinar o curso, especificamente para o curso, para que o desenvolvimento didático seja realmente específico e concreto.

Estes conteúdos são depois aplicados ao formato audiovisual, para criar o método de trabalho online da TECH. Tudo isto, com as mais recentes técnicas que oferecem peças de alta-qualidade em cada um dos materiais que são colocados à disposição do aluno.



#### Técnicas e procedimentos em vídeo

O TECH aproxima os estudantes das técnicas mais recentes, dos últimos avanços educacionais e da vanguarda das técnicas dentárias atuais. Tudo isto, na primeira pessoa, com o máximo rigor, explicado e detalhado para a assimilação e compreensão do estudante. E o melhor de tudo, pode observá-los quantas vezes quiser.



#### Resumos interativos

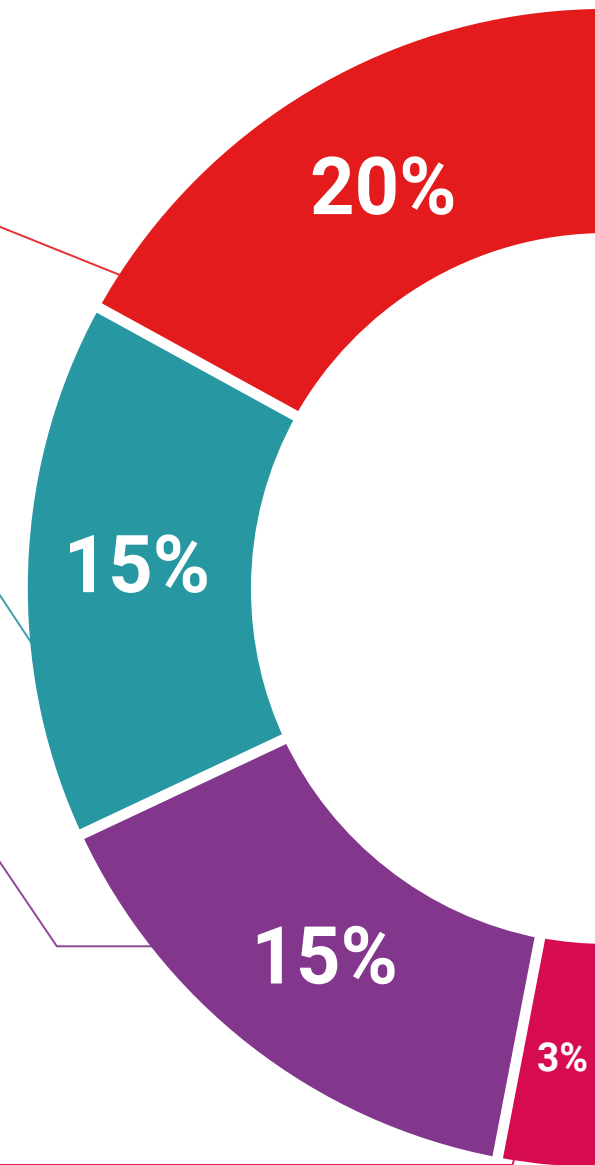
A equipa da TECH apresenta os conteúdos de uma forma atrativa e dinâmica em comprimidos multimédia que incluem áudios, vídeos, imagens, diagramas e mapas conceituais a fim de reforçar o conhecimento.

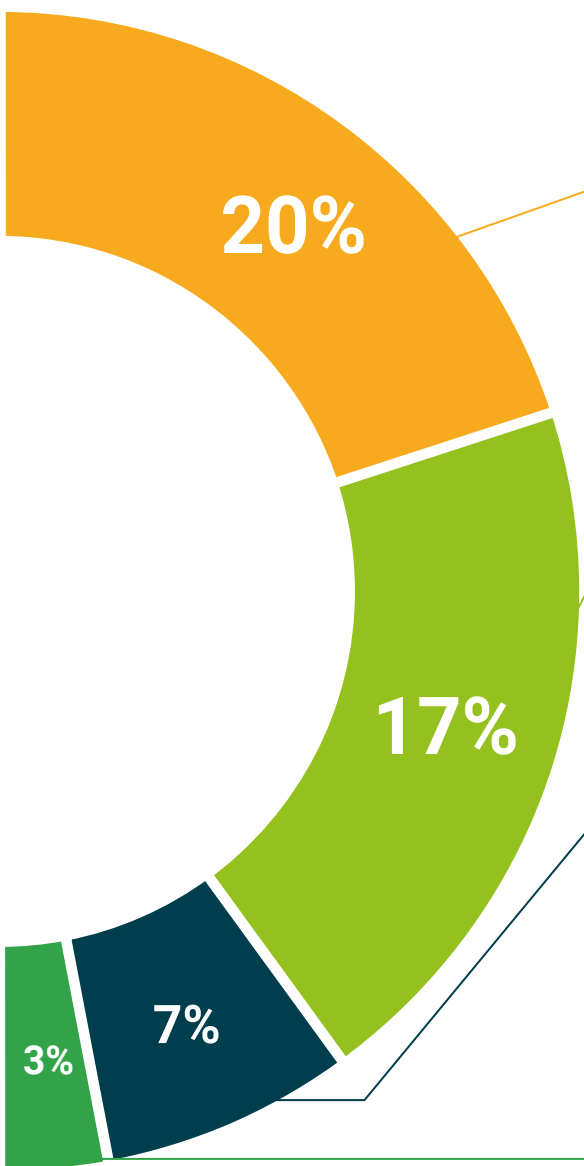
Este sistema para a apresentação de conteúdos multimédia foi premiado pela Microsoft como uma "História de Sucesso Europeu".



#### Leituras complementares

Artigos recentes, documentos de consenso e diretrizes internacionais, entre outros. Na biblioteca virtual da TECH o aluno terá acesso a tudo o que necessita para completar a sua capacitação.





#### Análises de casos desenvolvidas e conduzidas por especialistas

A aprendizagem eficaz deve necessariamente ser contextual. Por esta razão, a TECH apresenta o desenvolvimento de casos reais nos quais o perito guiará o estudante através do desenvolvimento da atenção e da resolução de diferentes situações: uma forma clara e direta de alcançar o mais alto grau de compreensão.



#### Testing & Retesting

Os conhecimentos do aluno são periodicamente avaliados e reavaliados ao longo de todo o programa, através de atividades e exercícios de avaliação e auto-avaliação, para que o aluno possa verificar como está a atingir os seus objetivos.



#### Masterclasses

Existem provas científicas sobre a utilidade da observação por terceiros especializados. O denominado Learning from an Expert constrói conhecimento e memória, e gera confiança em futuras decisões difíceis.



#### Guias rápidos de atuação

A TECH oferece os conteúdos mais relevantes do curso sob a forma de folhas de trabalho ou guias de ação rápida. Uma forma sintética, prática e eficaz de ajudar os estudantes a progredir na sua aprendizagem.



06

# Certificação

O Curso de Lesões Ósseas e Quistos Maxilares garante, para além do conteúdo mais rigoroso e atualizado, o acesso a um Curso emitido pela TECH Universidade Tecnológica.



“

*Conclua este plano de estudos com sucesso e receba o seu certificado sem sair de casa e sem burocracias”*

Este **Curso de Lesões Ósseas e Quistos Maxilares** conta com o conteúdo científico mais completo e atualizado do mercado.

Uma vez aprovadas as avaliações, o aluno receberá por correio o certificado\* correspondente ao **Curso** emitido pela **TECH Universidade Tecnológica**.

Este certificado contribui significativamente para o desenvolvimento da capacitação continuada dos profissionais e proporciona um importante valor para a sua capacitação universitária, sendo 100% válido e atendendo aos requisitos normalmente exigidos pelas bolsas de emprego, concursos públicos e avaliação de carreiras profissionais.

Certificação: **Curso de Lesões Ósseas e Quistos Maxilares**

ECTS: **6**

Carga horária: **150 horas**



\*Apostila de Haia Caso o aluno solicite que o seu certificado seja apostilado, a TECH EDUCATION providenciará a obtenção do mesmo com um custo adicional.



futuro  
saúde confiança pessoas  
informação orientadores  
educação certificação ensino  
garantia aprendizagem  
instituições tecnologia  
comunidade comunidade  
atenção personalizada  
conhecimento inovação  
presente qualificação  
desenvolvimento simulação

**tech** universidade  
tecnológica

### Curso

Lesões Ósseas  
e Quistos Maxilares

- » Modalidade: online
- » Duração: 6 semanas
- » Certificação: TECH Universidade Tecnológica
- » Créditos: 6 ECTS
- » Horário: ao seu próprio ritmo
- » Exames: online

Curso

Lesões Ósseas e Quistos Maxilares