

Curso de Especialização

Cárie Dentária Infantil:
Patologia e Terapêutica
Atualizada





Curso de Especialização

Cárie Dentária Infantil: Patologia e Terapêutica Atualizada

- » Modalidade: online
- » Duração: 24 semanas
- » Certificação: TECH Universidade Tecnológica
- » Créditos: 16 ECTS
- » Horário: ao seu próprio ritmo
- » Exames: online

Acesso ao site: www.techtute.com/pt/medicina-dentaria/programa-avancado/programa-avancado-carie-dentaria-infantil-patologia-terapeutica-atualizada

Índice

01

Apresentação

pág. 4

02

Objetivos

pág. 8

03

Direção do curso

pág. 14

04

Estrutura e conteúdo

pág. 26

05

Metodologia

pág. 34

06

Certificação

pág. 42

01

Apresentação

Nas últimas décadas, os cuidados orais das crianças desde o nascimento até à adolescência têm vindo a ganhar importância nos domínios universitário, educativo e de investigação, bem como nos cuidados de saúde públicos e privados. Muitos fatores contribuíram para tal, mas dois deles merecem destaque: a especialização do conhecimento científico e a preocupação e proteção social das crianças. É neste contexto que surge esta certificação, que pretende dotar os profissionais de medicina dentária de conhecimentos atualizados através de um ensino completamente online e com um corpo docente com vasta experiência profissional em Medicina Dentária infantil.





“

Graças a este Curso de Especialização, poderá manter-se atualizado sobre os últimos desenvolvimentos em tratamentos e as urgências mais frequentes em pacientes pediátricos”

Ninguém questiona a necessidade e a pertinência de uma especialidade médica dedicada às crianças, a Pediatria, porque o crescimento exponencial e constante dos conhecimentos e da tecnologia não permite que um único profissional saiba tudo em medicina para todas as idades. Da mesma forma, a mesma situação é cada vez menos questionada na Medicina Dentária e a existência de especialistas nas diferentes áreas odontológicas é cada vez mais encarada como algo natural. As equipas são cada vez mais multidisciplinares e a população exige cuidados individualizados, especializados e de qualidade.

Assim, este contexto exige profissionais de medicina dentária com qualidades inatas para trabalhar com crianças e com qualificação completa, atualizada, baseada em evidências e relevante para o atendimento e cuidados orais e dentários abrangentes de pacientes pediátricos, desde o nascimento até aos 14 anos de idade. Neste Curso de Especialização, o profissional que obtiver esta certificação poderá renovar os seus conhecimentos sobre os fundamentos da Odontopediatria, as principais técnicas e instrumentos de diagnóstico atualmente utilizados, bem como as patologias que podem ser encontradas na sua prática diária.

Um Curso de Especialização 100% online que proporciona ao profissional de Medicina Dentária a facilidade de o poder realizar confortavelmente, onde e quando quiser. Apenas necessitará de um dispositivo eletrónico com acesso à Internet para obter os conhecimentos atualizados que procura. Uma modalidade em sintonia com a atualidade que permite ao estudante aceder a todo o conteúdo programático, permitindo-lhes distribuir a carga horária de acordo com as suas necessidades. Uma excelente oportunidade para quem deseja conciliar as suas responsabilidades pessoais com uma aprendizagem na vanguarda académica.

E, para completar uma experiência académica do mais alto nível, o aluno contará com o apoio de um corpo docente especializado na área, liderado por uma figura de referência na área da Odontopediatria. Trata-se de um profissional versado nos cuidados pediátricos e com uma carreira de prestígio em que, para além do sucesso na área clínica, tem trabalhado incansavelmente na investigação e no desenvolvimento da especialidade. Assim, através de 10 Materclasses, partilhará a sua experiência e rigor profissional, para que os estudantes possam atualizar a sua prática com base nas estratégias mais eficazes e inovadoras do setor.

Este **Curso de Especialização em Cárie Dentária Infantil: Patologia e Terapêutica Atualizada** conta com o conteúdo científico mais completo e atualizado do mercado.

As suas principais características são:

- ♦ O desenvolvimento de casos práticos apresentados por especialistas em Medicina Dentária
- ♦ Os conteúdos gráficos, esquemáticos e eminentemente práticos fornecem informações científicas e práticas sobre as disciplinas que são essenciais para a prática profissional
- ♦ Exercícios práticos onde o processo de autoavaliação pode ser levado a cabo a fim de melhorar a aprendizagem
- ♦ A sua ênfase especial em metodologias inovadoras
- ♦ Lições teóricas, perguntas ao especialista, fóruns de discussão sobre questões controversas e atividades de reflexão individual
- ♦ A disponibilidade de acesso ao conteúdo a partir de qualquer dispositivo fixo ou portátil com ligação à Internet



Conterá com o apoio de um corpo docente inigualável, bem como com a orientação de um profissional de prestígio internacional na área da Odontopediatria através de 10 Master Classes exclusivas"

“

Durante 6 meses, terá a oportunidade de conhecer os últimos desenvolvimentos nas patologias e tratamentos de cáries dentárias”

O corpo docente do Curso de Especialização inclui profissionais do setor que trazem a sua experiência profissional, para além de especialistas reconhecidos de sociedades de referência e universidades de prestígio.

O seu conteúdo multimédia, desenvolvido com a mais recente tecnologia educativa, permitirá ao profissional uma aprendizagem situada e contextual, ou seja, um ambiente simulado que proporcionará uma preparação imersiva programada para praticar em situações reais.

A conceção desta especialização baseia-se na Aprendizagem Baseada em Problemas, através da qual o profissional deverá tentar resolver as diferentes situações da atividade profissional que surgem ao longo do Curso de Especialização. Para tal, contará com a ajuda de um sistema inovador de vídeo interativo desenvolvido por especialistas reconhecidos.

Aceda a uma certificação que lhe permitirá renovar os seus conhecimentos sobre o tratamento das lesões cavitadas de cáries.

Este Curso de Especialização apresenta-lhe os métodos mais eficazes para diagnosticar a Cárie Dentária através da tecnologia.



02

Objetivos

O plano de estudos deste Curso de Especialização foi concebido com o objetivo de garantir que o profissional de Medicina Dentária que conclua a especialização obtenha um vasto leque de conhecimentos atualizados no domínio da prevenção da cárie dentária e dos diferentes métodos aplicados em função da idade do paciente. Tudo isto, com material audiovisual de qualidade fornecido por um corpo docente especializado e com uma longa carreira profissional nesta área.



“

Atualize os seus conhecimentos sobre a abordagem integral de um paciente de maneira mais ágil com os conteúdos multimédia proporcionados por esta certificação”



Objetivos gerais

- ♦ Atualizar os conhecimentos do profissional nas diferentes áreas abrangidas pelos cuidados dentários integrais em pacientes pediátricos desde o nascimento até aos 14 anos de idade, através de dados baseados em evidências científicas
- ♦ Promover estratégias de trabalho baseadas numa abordagem global do paciente e numa atenção individualizada a cada criança em função da sua idade e das suas necessidades médicas, dentárias e emocionais
- ♦ Favorecer a aquisição de competências e capacidades técnicas, através de um potente sistema audiovisual, e a possibilidade de desenvolvimento através de workshops de simulação online e/ou especialização específica
- ♦ Incentivar a estimulação profissional através da aprendizagem contínua e da investigação
- ♦ Promover a compreensão da natureza abrangente e multidisciplinar da Odontopediatria, a importância de um trabalho de equipa organizado, sistemático e ético e o papel do odontologista que trabalha com a população pediátrica como educador para a saúde das crianças e das suas famílias



Os casos clínicos reais fornecidos pelo corpo docente permitir-lhe-ão colocar-se numa situação e fazer progredir a sua prática clínica diária"





Objetivos específicos

Módulo 1. Odontopediatria: fundamentos

- ♦ Identificar e descrever as fases de desenvolvimento cognitivo, emocional e social de crianças e adolescentes
- ♦ Reconhecer o perfil psicológico da criança e do adolescente
- ♦ Avaliar o possível comportamento do paciente na prática odontológica
- ♦ Analisar os fatores que influenciam o comportamento das crianças
- ♦ Definir as diferentes classificações dos pacientes de acordo com seu comportamento
- ♦ Descrever técnicas não farmacológicas de gestão de comportamento
- ♦ Explicar as alternativas de gestão farmacológica para a criança que não coopera
- ♦ Diferenciar os diversos níveis de sedação entre si e com a anestesia geral
- ♦ Explicar os protocolos de ação em cada caso
- ♦ Enumerar os medicamentos mais usados para a sedação e seus antagonistas
- ♦ Descrever as vantagens e os riscos inerentes ao procedimento de sedação medicamentosa
- ♦ Realizar uma orientação comportamental básica apropriada aos pacientes, de acordo com sua idade, capacidade cognitiva e emocional
- ♦ Explicar as diferentes fases de formação dos dentes e sua cronologia
- ♦ Definir o processo de evolução das diferentes dentições ao longo da infância e da adolescência e suas características
- ♦ Identificar e nomear os dentes de leite e definitivos
- ♦ Relacionar as diferenças entre os dentes de leite e definitivos e suas implicações clínicas

Módulo 2. Odontopediatria preventiva

- ♦ Reconhecer as estruturas que compõem a boca de um bebê edêntulo saudável e sua fisiologia
- ♦ Refletir sobre a razão de ser e os fundamentos da Medicina Dentária para bebês
- ♦ Avaliar o estabelecimento precoce do espaço dentário
- ♦ Explicar a natureza multifatorial da cárie e a abordagem multifacetada para a sua prevenção
- ♦ Explicar os vários métodos de prevenção da cárie dentária e a sua aplicação em diferentes grupos etários
- ♦ Desenvolver planos de prevenção e manutenção adequados para cada paciente
- ♦ Identificar os desvios mais frequentes da normalidade relativamente ao número e tamanho dos dentes, às alterações da estrutura do esmalte, às alterações da estrutura da dentina
- ♦ Definir a origem e as consequências das alterações do número e tamanho dos dentes, das alterações da estrutura do esmalte e da estrutura da dentina
- ♦ Definir os critérios para a seleção de exames complementares para o correto diagnóstico destas alterações
- ♦ Explicar os critérios de seleção da opção terapêutica adequada em cada caso





Módulo 3. Patologia e terapia da cárie dentária

- ◆ Descrever o que é erosão dentária
- ◆ Entender o papel que cada fator etiológico desempenha no desenvolvimento de lesões erosivas
- ◆ Refletir sobre a epidemiologia atual da erosão dentária e sua natureza multifatorial
- ◆ Aplicar as ferramentas disponíveis para diagnosticar lesões erosivas e definir a sua gravidade
- ◆ Entender o papel que cada fator etiológico desempenha no desenvolvimento de lesões de cáries
- ◆ Refletir sobre a epidemiologia atual da cárie dentária e sua natureza multifatorial
- ◆ Aplicar as ferramentas disponíveis para diagnosticar as lesões de cáries
- ◆ Distinguir os diversos estágios evolutivos das lesões de cáries
- ◆ Descrever a entidade cárie de aparecimento precoce ou na primeira infância e as suas características
- ◆ Explicar o procedimento e os passos para o correto preenchimento de cavidades preparadas com compósito
- ◆ Definir algumas doenças sistêmicas que têm repercussões na cavidade oral
- ◆ Decidir em que caso é necessário utilizar uma coroa de aço pré-formada para a restauração de molares decíduos
- ◆ Discernir em que casos seria possível utilizar uma coroa estética posterior ou anterior pré-formada para a restauração de dentes decíduos
- ◆ Ser capaz de discernir em que caso seria necessário restaurar um dente anterior utilizando compósito e uma coroa de acetato
- ◆ Descrever os passos necessários (procedimento, material e critérios) para a preparação de um dente provisório anterior para ser restaurado com compósito e uma coroa de acetato

03

Direção do curso

Com a preocupação de oferecer a todos os seus alunos um ensino de qualidade, a TECH selecionou cuidadosamente o corpo docente que compõe as suas certificações. Desta forma, o profissional de Medicina Dentária que frequentar esta especialização online terá à sua disposição uma direção e um corpo docente com uma vasta experiência no domínio da Odontopediatria, bem como no domínio da educação. Estas duas qualidades profissionais garantem que os alunos não só recebam os conhecimentos mais atualizados, mas também os métodos de ensino mais inovadores.



“

Um corpo docente especializado e com uma vasta experiência orientá-lo-á para renovar os seus conhecimentos sobre a prática do odontologista”

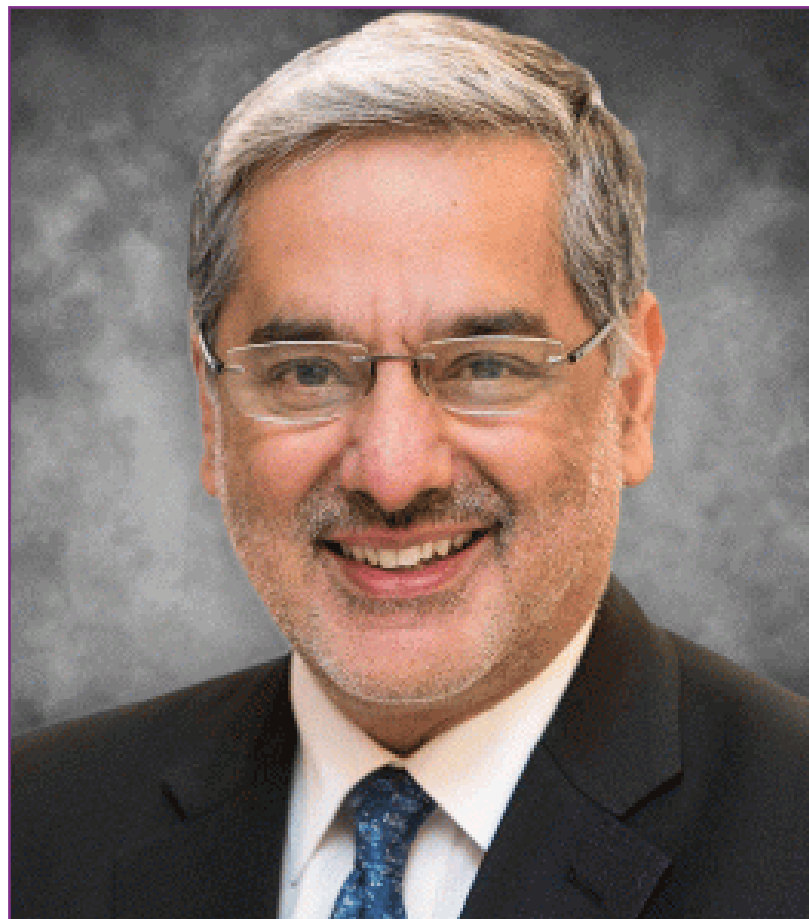
Diretor Internacional Convidado

O Professor Raman Bedi é o **Presidente da Global Child Dental Fund** e foi anteriormente Chief Dental Officer em Inglaterra, ou seja, o mais alto cargo de conselheiro na área da Medicina Dentária em cada um dos quatro governos do Reino Unido e o Chief Dental Officer da profissão de dentista.

Desde 2012, o Doutor Raman é o **Presidente Fundador do grupo de trabalho sobre Saúde Oral da Federação Mundial de Associações de Saúde Pública**, que destaca a importância das questões de saúde oral que afetam a saúde pública mundial. É um especialista praticante, centrado exclusivamente na reabilitação oral abrangente de crianças pequenas. Foi consultor do NHS em odontopediatria de 1991 a 2005 e faz parte da lista de **Especialistas do General Dental Council em Odontopediatria e Saúde Pública Dentária**. É consultor da OMS no desenvolvimento de planos de estudo no domínio da segurança do paciente e da Medicina Dentária, e foi Co-Presidente do Comité Mundial de Especialistas em Gestão e Prevenção da Cárie Dentária. Recentemente, a OMS pediu-lhe que revisse os serviços dentários em Omã.

O Doutor Raman foi **Diretor de Saúde Pública Sental no Eastman Dental Institute da University College London** e **Diretor do National Centre for Transcultural Oral Health**. Foi também Codiretor do Centro de Colaboração da Organização Mundial de Saúde no Eastman Dental Institute. Atualmente, é Professor Emérito no King's College de Londres.

É um dos poucos investigadores a quem foi atribuído o título de **Doutor em Ciências pela Universidade de Bristol** pela sua contribuição para a investigação dentária e o título de **Doutor em Letras pela Universidade AT Still** pela sua contribuição académica para as ciências sociais.



Doutor Raman Bedi

- ♦ Presidente do Global Child Dental Fund e Professor de Saúde Oral Transcultural pelo King's College, Londres
- ♦ Professor Emérito no King's College, Londres
- ♦ Anteriormente, Diretor de Medicina Dentária de Inglaterra
- ♦ Professor Extraordinário de Odontopediatria na Universidade do Cabo Ocidental. África do Sul
- ♦ Professor Adjunto na Universidade da Pensilvânia
- ♦ Doutorado em Cirurgia Dentária pela Universidade de Bristol
- ♦ Doutorado em Letras Humanas, pela Universidade AT Still
- ♦ Doutorado em Ciências pela Universidade de Bristol
- ♦ Membro Honorário de Cirurgia Dentária do Royal College of Physicians and Surgeons of Glasgow
- ♦ Membro Honorário da Faculty of Public Health, Reino Unido

“

Graças à TECH, poderá aprender com os melhores profissionais do mundo”

Professores

Doutora Concepción Serrano Martínez

- ◆ Especialista em Medicina Dentária Geral e Estomatologia
- ◆ Doutoramento em Medicina e Cirurgia Geral pela Faculdade de Medicina e Odontologia da Universidade de Valência
- ◆ Licenciatura em Medicina e Cirurgia Geral pela Universidade de Múrcia
- ◆ Especialista em Estomatologia pela Universidade de Múrcia
- ◆ Pós-graduação em Odontologia para o Paciente Especial e Clinicamente Comprometido pela Faculdade de Medicina e Odontologia da Universidade de Valência
- ◆ Membro de: Associação DEBRA de Espanha

Doutora Jeannette Ramírez Mendoza

- ◆ Odontopediatra com dedicação exclusiva a bebês, crianças e adolescentes
- ◆ Professora Investigadora da Pós-graduação em Ortodontia e Odontopediatria na Universidade Juárez Autónoma de Tabasco
- ◆ Diretora do Corpo Académico de Odontologia Infantil da Divisão Académica de Ciências da Saúde da Universidade Juárez Autónoma de Tabasco
- ◆ Doutoramento em Educação pela Fundação Universitária Iberoamericana
- ◆ Cirurgiã-dentista pela Universidade Juárez Autónoma de Tabasco
- ◆ Especialista em Odontopediatria pela Universidade Juárez Autónoma de Tabasco
- ◆ Especialista em Ortodontia pela Associação Dentária Mexicana para o Ensino e a Investigação
- ◆ Mestrado em Educação Médica pelo Instituto Superior de Ciências Médicas de Havana
- ◆ Curso de Ortopedia Dentofacial pela AOMEI
- ◆ Curso de Inteligência Emocional pelo Centro de Superação Humana
- ◆ Certificação e recertificação pelo Conselho Nacional de Odontologia Infantil e pelo Conselho Nacional de Ortodontia do México

Doutora Gloria Saavedra Marbán

- ◆ Especialista em Cuidados Odontológicos em Crianças em Alto Risco Biológico
- ◆ Professora do Mestrado de Odontopediatria na Universidade Complutense de Madrid
- ◆ Professora da Certificação de Especialização Odontopediatria na Universidade Complutense de Madrid
- ◆ Professora Associada do Departamento de Estomatologia IV da Faculdade de Medicina Dentária na Universidade Complutense de Madrid
- ◆ Doutoramento em Medicina Dentária pela Universidade Complutense de Madrid
- ◆ Licenciatura em Medicina Dentária pela Universidade Complutense de Madrid
- ◆ Mestrado em Odontopediatria pela Universidade Complutense de Madrid
- ◆ Especialista em Cuidados Odontológicos em Crianças em Alto Risco Biológico pela Universidade Complutense de Madrid
- ◆ Membro da Comissão Científica de Odontopediatria do Ilustre Colégio Oficial de Odontologistas e Estomatologistas da Primeira Região

Doutora Marta Cruz Pamplona

- ◆ Especialista em Medicina Dentária Geral em Clínica Privada
- ◆ Professora Associada de Medicina Oral na Universidade CEU Cardenal Herrera
- ◆ Professora da Licenciatura em Medicina Dentária na Universidade Europeia de Valência
- ◆ Professora de Estágios Clínicos de Adulto e Infantil na Universidade Europeia de Valência
- ◆ Autora de vários trabalhos de investigação, publicações e comunicações orais
- ◆ Licenciatura em Medicina Dentária pela Universidade CEU Cardenal Herrera
- ◆ Mestrado de Medicina e Cirurgia Oral pela Universidade de Valência
- ◆ Curso de Medicina Oral pelo Consórcio Hospital Geral Universitário de Valência

Dra. Cristina Sastriques Mateu

- ♦ Dentista Especializada em Endodontia e Odontopediatria
- ♦ Professora de Odontopediatria na Universidade Europeia de Valência
- ♦ Licenciatura em Medicina Dentária pela Faculdade de Medicina e Odontologia da Universidade de Valência
- ♦ Mestrado em Endodontia pela Faculdade de Ciências Experimentais e da Saúde da Universidade CEU Cardenal Herrera
- ♦ Pós-graduação em Implantologia e Cirurgia Oral Básica na Clínica Rubber. Madrid
- ♦ Certificado com especialização em Endodontia e Dentisteria Restauradora pela Clínica Dentária Ilzarbe
- ♦ Curso de Sedação Consciente pelo Conselho de Dentistas de Barcelona
- ♦ Membro de: Associação Espanhola de Endodontia (AEDE)

Doutora Adela Negre Barber

- ♦ Odontologista com especialização em Saúde Oral e Prevenção
- ♦ Professora Associada da Universidade de Valência na disciplina de Dentisteria Preventiva e Comunitária I e II
- ♦ Licenciatura em Medicina Dentária pela Faculdade de Medicina e Medicina Dentária da Universidade de Valência
- ♦ Doutoramento em Medicina Dentária pela Faculdade de Medicina e Medicina Dentária da Universidade de Valência
- ♦ Mestrado oficial em Ciências Dentárias pela Faculdade de Medicina e Odontologia da Universidade de Valência

- ♦ Mestrado em Odontologia Clínica Individual e Comunitária pela Faculdade de Medicina e Medicina Dentária da Universidade de Valência e pela Fundação Universidade-Empresa (ADEIT)
- ♦ Palestrante em vários congressos (SESPO, SEOP)
- ♦ Prémio de melhor comunicação principiante SEOP 2015

Dr. Juan Eliseo García Márquez

- ♦ Odontologista com dedicação exclusiva em Cirurgia Oral, Periodontia, Implantes para Pacientes Especiais
- ♦ Professor Titular na disciplina de Cuidados de Pacientes Especiais na Universidade CEU Cardenal Herrera
- ♦ Professor Associado de Periodontia pela Faculdade de Ciências Experimentais e da Saúde da Universidade CEU Cardenal Herrera
- ♦ Professor Colaborador do Mestrado em Cirurgia Oral e Implantologia da Universidade CEU Cardenal Herrera
- ♦ Mestrado em Medicina Dentária em Pacientes Especiais pela Universidade de Valência
- ♦ Mestrado em Cirurgia Hospitalar pela Universidade de Valência no Hospital Geral Universitário
- ♦ Curso de Periodontia pela Universidade de Valência
- ♦ Membro de: Sociedade Espanhola de Odontoestomatologia para Pacientes com Necessidades Especiais (SEOENE), Membro da Sociedade Espanhola de Periodontologia e Osseointegração (SEPA)

Sra. Landy Vianey Limonchi Palacio

- ♦ Especialista em Medicina Dentária Pediátrica
- ♦ Coordenadora da Clínica Juchimán
- ♦ Professora da disciplina de Correção de Hábitos com Aparatologia da Licenciatura em Cirurgia Dentária da Direção Académica de Ciências da Saúde do México
- ♦ Professora da disciplina de Cuidados ao Paciente com Doenças Sistémicas da Licenciatura em Cirurgia Dentária da Direção Académica de Ciências da Saúde do México
- ♦ Conferencista no II Fórum Nacional de Investigação Odontológica

Doutora María Celia Haya Fernández

- ♦ Especialista em Medicina Dentária Geral
- ♦ Professora de Gerodontologia e Medicina Oral na Faculdade de Ciências Experimentais e da Saúde na Universidade CEU Cardenal Herrera
- ♦ Doutoramento em Medicina Dentária pela Universidade de Valência
- ♦ Mestrado em Medicina Oral no Hospital Geral Universitário da Universidade de Valência
- ♦ Mestrado em Educação para a Saúde de Pacientes e Pessoas Dependentes pela Universidade de Valência
- ♦ Curso de Adaptação Pedagógica pela Universidade de Valência
- ♦ Membro de: Sociedade Espanhola de Medicina Oral, Sociedade Espanhola de Gerodontologia, Centro de Estudos Odontológicos de Valência

- ♦ Doutoramento em Medicina Dentária pela Universidade de Valência
- ♦ Licenciatura em Medicina Dentária pela Universidade de Valência
- ♦ Pós-graduação em Medicina Dentária para Pacientes Especiais: Deficientes Físicos e Mentais e Pacientes Clinicamente Comprometidos
- ♦ Pós-graduação em Medicina Dentária para Bebés pela Universidade Científica do Sul
- ♦ Pós-graduação em Odontopediatria pela Universidade Peruana Cayetano Heredia

Doutora Ana Leyda Menéndez

- ♦ Odontopediatra com prática exclusiva
- ♦ Odontopediatra Responsável pelo Serviço de Odontopediatria Especializada da Faculdade de Odontologia da Universidade CEU Cardenal Herrera
- ♦ Professora Associada do Mestrado Próprio em Odontopediatria Integral da Faculdade de Medicina Dentária da Universidade CEU Cardenal Herrera

Doutor Alberto Manzano

- ♦ Dentista e Diretor da consultoria Plan Synergia
- ♦ Professor responsável pela disciplina de Endodontia para o grupo internacional na Universidade Europeia
- ♦ Conferencista de cursos sobre Gestão e Marketing para clínicas dentárias a nível nacional
- ♦ Doutoramento em Medicina Dentária pela Faculdade de Medicina e Medicina Dentária da Universidade de Valência
- ♦ Licenciatura em Medicina Dentária pela Faculdade de Medicina e Medicina Dentária da Universidade de Valência
- ♦ Mestrado em Patologia e Terapêutica Dentária pela Faculdade de Medicina e Medicina Dentária da Universidade de Valência
- ♦ Curso de Implantologia e Reabilitação Oral pela Universidade de Paris XII
- ♦ Programa Executivo em Gestão e Marketing para Clínicas Dentárias pela E-Universitas

Doutora Cristina González Aranda

- ◆ Especialista em Odontopediatria
- ◆ Professora Colaboradora do Mestrado de Odontopediatria na Faculdade de Medicina Dentária da Universidade Complutense de Madrid
- ◆ Professora Associada de Odontopediatria na Faculdade de Medicina Dentária da Universidade Complutense de Madrid
- ◆ Doutoramento em Medicina Dentária pela Universidade Complutense de Madrid
- ◆ Mestrado em Odontopediatria pela Universidade Complutense de Madrid
- ◆ Mestrado Oficial em Ciências Dentárias pela Universidade Complutense de Madrid

Doutor Manfredi Gianni

- ◆ Especialista em Odontopediatria e Ortodontia no Studio Dentistico Gianni
- ◆ Professor Auxiliar de Ortodontia em Licenciatura e Pós-graduação na Universidade Europeia de Valência
- ◆ Professor Auxiliar na Pós-graduação da Universidade Católica de Valência San Vicente Mártir
- ◆ Doutoramento em Biomedicina e Ciências da Saúde pela Universidade Europeia
- ◆ Mestrado Oficial em Odontopediatria pela Universidade Católica de Valência San Vicente Mártir
- ◆ Mestrado Oficial em Ortodontia Avançada pela Universidade Europeia de Valência
- ◆ Certificado em Sedação Consciente e Reanimação Cardiopulmonar Instrumental Básica pela Universidade Católica de Valência San Vicente Mártir
- ◆ Curso de Atualização de Diretrizes para Cuidados Dentários de Pacientes com Necessidades Especiais do Hospital Sant Joan de Déu
- ◆ Comunicação oral nas 36ª, 38ª edições da Reunião Anual da Sociedade Espanhola de Odontologia Pediátrica (SEOP)

Sr. Isai Barreda Ramos

- ◆ Especialista em Medicina Dentária Geral
- ◆ Especialista em Odontopediatria em várias clínicas privadas
- ◆ Cirurgião-dentista pela Universidade Popular Autónoma do Estado de Puebla (UAEP)
- ◆ Especialista em Ortodontia pela UNITEC
- ◆ Prémio de Investigação 2003 da Associação Mexicana de Ortodontia (AMO)

Dra. María Isabel López Zamora

- ◆ Odontologista com especialização em Pediatria
- ◆ Licenciada em Medicina Dentária pela Universidade CEU Cardenal Herrera
- ◆ Mestrado em Odontopediatria Integral pela Universidade CEU Cardenal Herrera
- ◆ Curso de Sedação Consciente e Suporte Avançado de Vida para Medicina Dentária pelo centro de formação InsvaCare
- ◆ Curso de Coroas Estéticas Pediátricas ministrado pela NuSmile
- ◆ Palestrante em congressos da Sociedade Espanhola de Odontopediatria (SEOP)

Doutora Melo Almiñana, Maria Pilar

- ◆ Especialista em Medicina Dentária e Estomatologia Geral
- ◆ Professora de Biomateriais no curso de espanhol e inglês na Universidade Europeia de Valência
- ◆ Professora Associada de Patologia e Terapêutica Dentária na Faculdade de Medicina e Medicina Dentária da Universidade de Valência
- ◆ Doutoramento em Medicina Dentária pela Faculdade de Medicina e Medicina Dentária da Universidade de Valência
- ◆ Licenciatura em Medicina Dentária pela Faculdade de Medicina e Medicina Dentária da Universidade de Valência

- ♦ Mestrado em Medicina Dentária Estética pela Faculdade de Medicina e Medicina Dentária da Universidade de Valência e pela Fundação Universidade-Empresa (ADEIT)
- ♦ Mestrado em Ciências Forenses pela Faculdade de Medicina e Medicina Dentária da Universidade de Valência e pela Fundação Universidade-Empresa (ADEIT)
- ♦ Publicações de vários artigos científicos em revistas JCR

Doutora Cristina Palma Carrió

- ♦ Odontologista com especialização em Tratamento Periodontal na Clínica Dentária Cristina Palma Carrió
- ♦ Professora da Universidade de Valência no Departamento de Estomatologia
- ♦ Doutoramento em Medicina Dentária pela Universidade de Valladolid
- ♦ Licenciatura em Medicina Dentária pela Universidade de Valência
- ♦ Mestrado em Cirurgia Oral e Implantologia pela Universidade de Valência
- ♦ Curso de Diagnóstico pela Fundação SEPA
- ♦ Curso de Endodontia Rotatória e Microscópica Universidade de Valência

Doutor Salvador Mut Ronda

- ♦ Responsável da Farmácia Salvador Mut
- ♦ Diretor do Mestrado em Bioética da Universidade Internacional de Valência (VIU)
- ♦ Professor Associado de Farmacologia Geral, Anestesia, Reanimação; Nutrição Humana e Patologia Geral I e II (curso espanhol e inglês) na Faculdade de Ciências da Saúde do Departamento de Medicina Dentária da Universidade Europeia de Valência
- ♦ Diretor de Projetos de Fim de Curso
- ♦ Participação em diferentes programas de formação especializada em Farmacologia
- ♦ Doutoramento em Farmácia pela Universidade de Valência
- ♦ Licenciatura em Farmácia pela Universidade de Valência
- ♦ Curso com especialização em Inglês Biomédico pela Universidade Europeia de Valência

Doutora Susana Muwaquet Rodríguez

- ♦ Especialista em Medicina Dentária e Estomatologia Estética
- ♦ Dentista na Dental Carlet
- ♦ Professora contratada como Doutora da Universidade Europeia de Valência na Linha Internacional
- ♦ Doutoramento em Medicina Dentária pela Universidade de Granada
- ♦ Licenciatura em Medicina Dentária pela Universidade de Granada
- ♦ Mestrado em Endodontia Clínica e Microscópica pela Universidade Católica de Múrcia
- ♦ Mestrado em Medicina Forense pela Faculdade de Medicina e Medicina Dentária da Universidade de Valência
- ♦ Certificado com especialização em Cirurgia e Prótese sobre Implantes pelo Centro Europeu de Ortodontia (CEOSA)
- ♦ Membro de: Associação Espanhola de Endodontia (AEDE), Sociedade Espanhola de Odontologia Conservadora e Estética (SEOC), Sociedade Espanhola de Periodontologia e Osteointegração (SEPA)
- ♦ Autor de vários artigos, posters e comunicações

Dra. Cristina Segarra Ortells

- ♦ Especialista em Medicina Dentária Pediátrica
- ♦ Professora e Investigadora na Universidade CEU Cardenal Herrera
- ♦ Licenciatura em Medicina Dentária e Cirurgia Oral
- ♦ Especialista em Odontopediatria
- ♦ Autora de vários artigos científicos

Doutora Angela Figueroa García

- ◆ Especialista em Medicina Dentária e Estomatologia numa Clínica Privada
- ◆ Professora Colaboradora de Licenciatura e Pós-graduação no Departamento de Periodontologia da Faculdade de Medicina e Medicina Dentária da Universidade de Valência
- ◆ Professora Associada de Periodontia Avançada na Universidade Europeia de Valência
- ◆ Professora Colaboradora de Licenciatura e Pós-graduação no Departamento de Periodontologia da Faculdade de Medicina e Medicina Dentária da Universidade de Valência
- ◆ Doutoramento em Medicina Dentária pela Universidade de Valência
- ◆ Mestrado em Periodontia pela Universidade de Valência
- ◆ Autora de várias publicações, comunicações e conferências sobre periodontologia
- ◆ Membro Especialista da SEPA

Doutora Patricia Gatón Hernández

- ◆ Odontologista Especialista em Intervenção Minimamente Invasiva e em Odontopediatria
- ◆ Diretora da Formação Avançada em Medicina Dentária Multidisciplinar de Mínima Intervenção
- ◆ Diretora do Curso Académico Modular de Odontopediatria
- ◆ Professora Associada da Universidade de Barcelona
- ◆ Professora Convidada na Universidade de São Paulo. Brasil
- ◆ Doutoramento em Medicina Dentária pela Universidade Internacional de Catalunha
- ◆ Pós-graduação em Odontopediatria no Hospital HM Nens
- ◆ Pós-graduação em Medicina Dentária Estética pela Universidade de Barcelona
- ◆ Membro de: European Board de Minimum Intervention Dentistry

Doutor Manuel Jesús Enciso Ripoll

- ◆ Odontologista do Ministério Regional da Saúde Universal e da Saúde Pública
- ◆ Odontologista na Clínica Doctor Puchol
- ◆ Odontologista Adjunto no Hospital de Manises
- ◆ Odontologista de Cuidados Primários do Hospital de Denia Marina Salud
- ◆ Professor Associado de Medicina Oral na Universidade CEU Cardenal Herrera
- ◆ Doutoramento em Medicina Dentária pela Universidade de Valência
- ◆ Licenciatura em Medicina Dentária pela Universidade de Valência
- ◆ Mestrado em Medicina Dentária Clínica Individual e Comunitária
- ◆ Curso de Periodontia pela Universidade Complutense de Madrid
- ◆ Especialista em Implantodontia Oral pela Universidade Católica de Valência

Dra. Melanie Lozano Pajares

- ◆ Diretora Médica e Odontopediatra na Clínica Dental Cuesta y Lozano SL
- ◆ Colaboradora no Mestrado em Odontopediatria Avançada na Universidade Europeia de Valência
- ◆ Licenciatura em Medicina Dentária pela Universidade Europeia de Valência
- ◆ Curso de Odontopediatria com formação avançada em Medicina Dentária Multidisciplinar de Mínima Intervenção
- ◆ Curso de Sedação Consciente em Medicina Dentária por Ins yaCare
- ◆ Certificação em Invisalign pela Essentials Madrid
- ◆ Membro: Sociedade Espanhola de Odontopediatria, Comunicações e apresentações em diferentes cursos e congressos a nível nacional

Dotuor Angel Del Campo Rodríguez

- ♦ Odontopediatra na DentalFisio
- ♦ Professor e Coordenador de Odontopediatria na Universidade Europeia
- ♦ Coordenador das Unidades Dentárias do Hospital Infantil Rodolfo Nieto Padrón
- ♦ Professor Associado da Pós-graduação em Odontopediatria na Universidade Juárez Autónoma de Tabasco
- ♦ Doutoramento em Medicina Dentária pela Universidade de Valência
- ♦ Mestrado em Medicina Dentária pela Universidade de Nova Iorque

Dr. Jose Luis Ureña Cirret

- ♦ Especialista em Odontopediatria
- ♦ Professor da Pós-graduação em Odontopediatria na Universidade Tecnológica do México (UNITEC)
- ♦ Professor da Licenciatura em Odontopediatria na Faculdade de Odontologia da Universidade Intercontinental Cidade do México
- ♦ Professor visitante na Faculdade de Medicina Dentária da Universidade Autónoma de Tamaulipas
- ♦ Professor Catedrático na UIC e Diretor da Faculdade de Medicina Dentária da Universidade Intercontinental
- ♦ Cirurgião-dentista pela Universidade Nacional Autónoma de México
- ♦ Mestrado em Odontopediatria pela Universidade de Michigan
- ♦ Mini-residência em materiais adesivos na Universidade de Minnesota

Dra. María Savall Orts

- ♦ Odontologista Especialista em Medicina Oral e Estética Dentária
- ♦ Professora colaboradora Ad Honorem no Mestrado em Medicina Dentária Estética Adesiva e Minimamente Invasiva na Clínica Dentária da Fundação Lluís Alcanyís da Universidade de Valência
- ♦ Licenciada em Medicina Dentária pela Faculdade de Medicina e Medicina Dentária da Universidade de Valência
- ♦ Mestrado em Medicina e Cirurgia Oral na Faculdade de Medicina e Odontologia da Universidade de Valência
- ♦ Mestrado em Medicina Dentária Estética Adesiva e Minimamente Invasiva pela Faculdade de Medicina e Medicina Dentária da Universidade de Valência
- ♦ Pós-graduação em Oclusão, Disfunção Temporomandibular e Dor Orofacial pela Sociedade Catalã de Medicina Dentária e Estomatologia (SCOE)

Dra. Nelly Ruth Cargill Foster

- ♦ Médica especialista na área de medicina dentária
- ♦ Coordenadora da Secretaria de Investigação, Pós-Graduação e Ligação da UJAT
- ♦ Diretora de pós-graduação da UJAT
- ♦ Chefe do Departamento de Pós-Graduação da divisão académica de Ciências da Saúde da UJAT
- ♦ Licenciatura em Medicina e Cirurgia
- ♦ Especialista em Medicina Dentária



Doutor Víctor Pérez Chicote

- ◆ Especialista em Implantes Dentários em Casos Complexos no Centro de Cirurgia Dentária Víctor Pérez Chicote
- ◆ Professor de cursos de formação em Cirurgia Oral e Implantologia na clínica privada
- ◆ Doutoramento em Medicina Dentária pela Universidade de Valência
- ◆ Licenciatura em Medicina Dentária 95-00 na Universidade de Valência
- ◆ Mestrado em Medicina Dentária em Pacientes Especiais pela Universidade de Valência
- ◆ Mestrado em Implantologia e Reabilitação Oral pela ESORIB
- ◆ Mestrado em Ciências Odontológicas pela Universidade de Valência
- ◆ Curso de Implantodontia e Cirurgia Maxilofacial pela UPEC
- ◆ Pós-graduação em Cirurgia Oral e Implantologia pela Universidade de Santa Clara
- ◆ Pós-graduação em Cirurgia Avançada e Implantes Zigomáticos em Maringá
- ◆ Membro da SEI



Aproveite para se manter atualizado sobre os últimos desenvolvimentos em Cárie Dentária Infantil: Patologia e Terapêutica Atualizada”

04

Estrutura e conteúdo

O plano de estudos deste Curso de Especialização foi concebido por uma equipa de profissionais conscientes das implicações da especialização na prática médica diária, conscientes da relevância da atualidade do conteúdo programático para poder atuar no tratamento de pacientes pediátricos com cáries dentárias e empenhados num ensino de qualidade através das novas tecnologias educativas. Desta forma, o profissional que obtiver esta certificação terá um Curso de Especialização composto por 3 módulos que lhe permitirão renovar os seus conhecimentos sobre os fundamentos da Odontopediatria, a prevenção da cárie, as patologias mais frequentes e a terapêutica. Tudo isto, com material audiovisual e um sistema de *Relearning*, que lhe permitirá progredir neste Curso de Especialização online de uma forma mais natural e ágil.

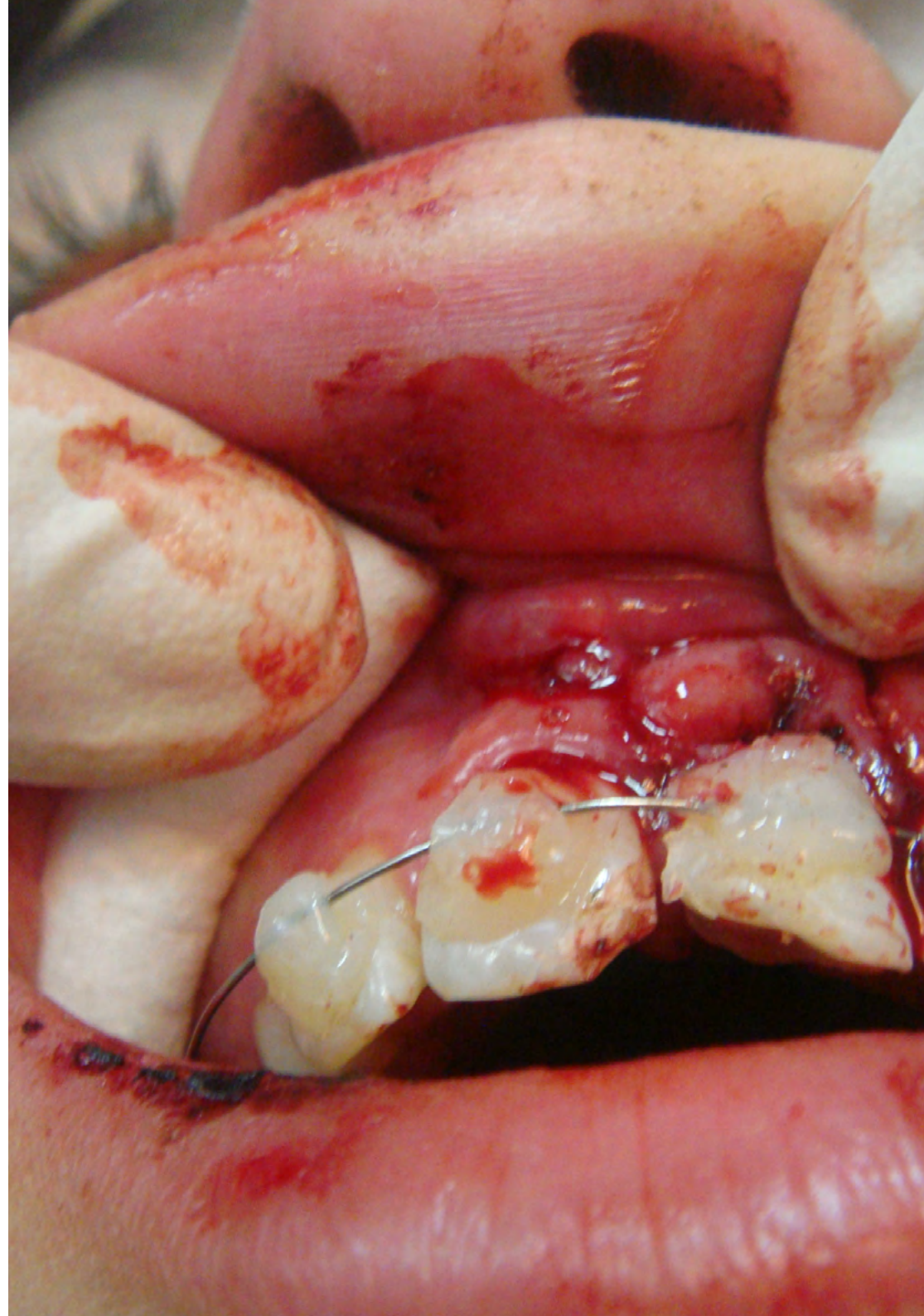


“

Um plano de estudos que o fará mergulhar nos cuidados orais completos e na atenção ao paciente pediátrico”

Módulo 1. Odontopediatria: fundamentos

- 1.1. Introdução à Odontopediatria
 - 1.1.1. O que é Odontopediatria e qual é o papel do odontopediatra atualmente?
 - 1.1.2. Visão e objetivos do odontopediatra
 - 1.1.3. Desenvolvimento histórico da Odontopediatria
 - 1.1.4. Cuidado integral ou total do paciente infantil
 - 1.1.5. Diferenças entre a Odontopediatria e outras especialidades odontológicas. Diferenças entre o paciente pediátrico e o adulto
 - 1.1.6. Características de um odontopediatra "ideal" e os desafios futuros do atendimento odontológico pediátrico
- 1.2. Exame clínico em odontopediatria
 - 1.2.1. Primeira visita em odontopediatria: objetivos, exigências e ferramentas
 - 1.2.2. Prontuário odontológico: finalidade, fundamentos e estrutura
 - 1.2.3. Exame clínico: finalidade, características e estrutura
 - 1.2.4. Exame clínico extra-oral
 - 1.2.5. Exame clínico intra-oral
 - 1.2.6. Avaliação da higiene oral
 - 1.2.7. Avaliação da dieta
- 1.3. Exames radiológicos e complementares
 - 1.3.1. Exames radiológicos
 - 1.3.1.1. Vantagens. Tipos
 - 1.3.1.2. Radiografias extra-orais: ortopantomografia, lateral do crânio, radiografia do pulso: objetivos
 - 1.3.1.3. Vantagens Quando realizá-las e suas desvantagens
 - 1.3.1.4. Radiografias intra-orais. Radiografias interproximais, periapicais e oclusais: objetivos, indicações, vantagens, desvantagens e materiais. Critérios: idade e risco de cáries
 - 1.3.2. Exames complementares
 - 1.3.2.1. Exames de laboratório: utilidade
 - 1.3.2.2. Modelos de estudo: indicações
 - 1.3.2.3. Fotografias clínicas: vantagens



- 1.4. Diagnóstico e plano de tratamento
 - 1.4.1. O processo de diagnóstico. Conceito
 - 1.4.2. Informações: necessidade e exigência
 - 1.4.3. Diagnóstico provisório, diagnóstico diferencial e diagnóstico definitivo
 - 1.4.4. Processo de tratamento: objetivos
 - 1.4.5. Tratamento adequado: fundamentação, requisitos, objetivos e fases
 - 1.4.5.1. Fase imediata (medidas urgentes)
 - 1.4.5.2. Fase sistêmica (alertas médicos)
 - 1.4.5.3. Fase preparatória (medidas preventivas)
 - 1.4.5.4. Fase corretiva (cirurgia dentária)
 - 1.4.5.5. Fase de manutenção
 - 1.4.5.6. Cronograma ou planejamento orientado pelos agendamentos: importância
- 1.5. Cronologia e morfologia da dentição decídua e permanente, erupção e oclusão dentária
 - 1.5.1. Cronologia da dentição humana Importância
 - 1.5.2. Os estágios de desenvolvimento dentário de Nolla
 - 1.5.3. Morfologia da dentição decídua Importância Características
 - 1.5.4. Diferenças entre dentes decíduos (DD) e dentes permanentes (DP)
 - 1.5.5. Características gerais do grupo de incisivos decíduos
 - 1.5.6. Implicações clínicas das diferenças entre DD e DP
 - 1.5.7. Características gerais do grupo de caninos decíduos
 - 1.5.8. Características gerais do grupo de molares decíduos
- 1.6. Nomenclatura e sistemas de identificação odontológica
 - 1.6.1. Introdução
 - 1.6.2. Orientação para a identificação de dentes. Forma e cor, presença de mamelões, estado de erupção, idade cronológica e histórico de extrações prematuras
 - 1.6.3. Nomenclatura da dentição decídua e permanente
 - 1.6.4. Sistemas de identificação odontológica
 - 1.6.4.1. Sistema internacional ou FDI
 - 1.6.4.2. Sistema universal ou americano
 - 1.6.4.3. Sistema Zsigmondy o Palmer
 - 1.6.4.4. Sistema Haderup ou alemão

Módulo 2. Odontopediatria preventiva

- 2.1. Primeira visita odontológica
 - 2.1.1. Introdução
 - 2.1.2. Objetivos da primeira visita odontológica
 - 2.1.3. Preparando a criança para a primeira visita odontológica
 - 2.1.4. A visita odontológica por idade. Técnicas e sugestões
- 2.2. Saúde oral das crianças e orientação prévias aos pais e/ou tutores
 - 2.2.1. Avaliação de risco. Definição e ferramentas
 - 2.2.2. Método Cambra
 - 2.2.2.1. Menores de 6 anos
 - 2.2.2.2. Maiores de 6 anos
 - 2.2.3. "Espaço júnior". Conceito
 - 2.2.3.1. Características
 - 2.2.3.2. Benefícios
 - 2.2.4. Orientações prévias aos pais
 - 2.2.4.1. Conceito
 - 2.2.4.2. Protocolos de saúde oral do bebê
 - 2.2.4.3. Importância dos profissionais não odontológicos na saúde oral do bebê
- 2.3. Medidas de controle da placa bacteriana em Odontopediatria
 - 2.3.1. Introdução Conceito A placa dentária na etiologia da cárie dentária
 - 2.3.2. Controle mecânico da placa
 - 2.3.2.1. Escova de dente Características e técnicas
 - 2.3.2.2. Pastas dentífricas
 - 2.3.2.3. Fio dental Características e técnicas
 - 2.3.3. Controle químico da placa
 - 2.3.3.1. Agentes químicos anti-placa Propriedades
 - 2.3.4. Medidas preventivas de higiene oral para crianças de acordo com a idade

- 2.4. Medidas dietéticas e nutrição no paciente pediátrico
 - 2.4.1. Introdução Nutrição no desenvolvimento dentário da criança
 - 2.4.2. Dieta: modo de alimentação e frequência de ingestão, fatores de cariogenicidade da dieta Alimentos protetores
 - 2.4.2.1. Guia da pirâmide alimentar
 - 2.4.2.2. Pesquisa dietética
 - 2.4.2.3. Dieta equilibrada e não cariogénica
 - 2.4.2.4. Aconselhamento dietético (*Counseling*) no consultório
 - 2.4.2.5. Dentário
- 2.5. Utilização de fluoretos em Odontopediatria
 - 2.5.1. Introdução Metabolismo Mecanismos de ação
 - 2.5.1.1. Fluoreto sistémico Fluoretação da água e de outras fontes. Vantagens e desvantagens
 - 2.5.1.2. Fluoreto tópico: mecanismos de ação, tipos e produtos fluorados
 - 2.5.1.3. Toxicidade aguda
 - 2.5.1.4. Toxicidade crónica. Fluorose dentária
 - 2.5.1.5. Prescrição adequada de flúor tópico de acordo com a idade e o risco de cárie
- 2.6. Odontologia para bebés
 - 2.6.1. O paciente com menos de 3 anos: características
 - 2.6.2. A boca do bebé edéntulo
 - 2.6.2.1. Elementos constituintes e funções
 - 2.6.3. Possíveis achados
 - 2.6.3.1. Quistos de inclusão
 - 2.6.3.2. Micro queratocistos
 - 2.6.3.3. Língua geográfica
 - 2.6.3.4. Dentes natais e neonatais
 - 2.6.3.5. Anquiloglossia
 - 2.6.3.6. Síndrome de Riga-Fede
 - 2.6.4. Odontologia para bebés: conceito, lógica e fundamentos
 - 2.6.5. A primeira visita de uma criança com menos de 3 anos de idade: tempo, objetivos e elementos constituintes

- 2.7. Manutenção da saúde oral e dentária dos menores de 3 anos
 - 2.7.1. Informação: tipo de informação e metodologia
 - 2.7.2. Transmissão Educação
 - 2.7.2.1. Entrevistas motivacionais: características e objetivos
 - 2.7.2.2. Orientações prévias
 - 2.7.3. Estratégias preventivas para crianças com menos de 3 anos de idade
 - 2.7.3.1. Cuidar da saúde oral dos pais
 - 2.7.3.2. Higiene oral
 - 2.7.3.3. Dieta equilibrada não cariogénica
 - 2.7.3.4. Consumo adequado de flúor
 - 2.7.3.5. Acompanhamento profissional regular

Módulo 3. Patologia e terapia da cárie dentária

- 3.1. A cárie dentária: Etiologia, patogénese e manifestações clínicas
 - 3.1.1. Conceito da doença cárie
 - 3.1.2. Relevância da doença cárie nos dias de hoje
 - 3.1.3. Fatores etiológicos da doença cárie
 - 3.1.3.1. Fatores do hospedeiro: dentes e saliva
 - 3.1.3.2. Fatores relacionados à microbiologia da placa
 - 3.1.3.3. Fatores relacionados à dieta: fatores dependentes dos alimentos ingeridos Fatores dietéticos dependentes do indivíduo
 - 3.1.3.4. Fatores dependentes do contexto cultural e socioeconómico do indivíduo
 - 3.1.4. Patogénese da lesão de cáries
 - 3.1.4.1. Processo de desmineralização/remineralização O pH crítico
 - 3.1.4.2. A regulação oral das flutuações de pH e a remineralização
 - 3.1.5. Manifestações clínicas da lesão de cáries
 - 3.1.5.1. Lesões incipientes de cárie
 - 3.1.5.2. Lesões cavitadas de cárie
 - 3.1.6. Epidemiologia da cáries dentária
 - 3.1.6.1. Cáries na dentição decídua
 - 3.1.6.2. Cáries na dentição mista
 - 3.1.6.3. Cárie na dentição jovem permanente

- 3.2. Diagnóstico da cárie dental
 - 3.2.1. Detecção e diagnóstico de lesões de cárie
 - 3.2.1.1. Métodos que não requerem suporte tecnológico: método visual e método tátil
 - 3.2.1.2. Métodos com suporte tecnológico: métodos radiológicos, métodos baseados na luz visível, métodos baseados na luz laser, métodos baseados em ultrassom e métodos baseados em corrente elétrica
 - 3.2.1.3. Avaliação da atividade lesiva: sistema ICDAS
 - 3.2.1.4. Determinação do risco de cárie no paciente
- 3.3. Cáries da primeira infância. *Early Childhood caries*. (ECC)
 - 3.3.1. Alimentação até os 6 meses de idade
 - 3.3.1.1. Amamentação exclusiva a pedido: a sua influência no desenvolvimento craniofacial. Benefícios
 - 3.3.1.2. Biberão: indicações e consequências do uso
 - 3.3.2. O processo de erupção: cronologia
 - 3.3.3. As funções da dentição decídua
 - 3.3.4. Alimentação após a erupção do primeiro dente: ablactação
 - 3.3.5. Alimentação após a erupção dos segundos molares decíduos
 - 3.3.6. Aleitamento materno prolongado: conceito e riscos
 - 3.3.7. Cáries na primeira infância
 - 3.3.7.1. Conceito
 - 3.3.7.2. Tipos
 - 3.3.7.3. Hábitos de transmissibilidade e janela de infeciosidade
 - 3.3.7.4. Características: rápida evolução: razões
 - 3.3.7.5. Consequências
- 3.4. Remineralização terapêutica das lesões incipientes da cárie
 - 3.4.1. Objetivos e exigências da remineralização terapêutica
 - 3.4.2. Produtos e sistemas de remineralização
 - 3.4.2.1. Fluoreto: mecanismo de ação para remineralização
 - 3.4.2.2. Complexos de fosfopeptídeos de caseína e fosfato de cálcio amorfo (CPP-ACP): natureza, mecanismos de ação, apresentações e modo de utilização
 - 3.4.2.3. Novos materiais de remineralização. Materiais derivados da nanotecnologia: nano-hidroxiapatite e nano-carbonato-apatite. Cristais bioativos à base de fosfosilicato de sódio amorfo e de fosfato de cálcio
 - 3.4.2.4. Produtos alternativos para promover a remineralização
- 3.5. Tratamento de lesões cavitadas de cárie Princípios
 - 3.5.1. Objetivos da cirurgia odontológica em crianças
 - 3.5.2. Fatores que modificam a cirurgia dentária em crianças
 - 3.5.2.1. Conduta
 - 3.5.2.2. Desenvolvimento da dentição
 - 3.5.2.3. Extensão e profundidade de lesões cavitadas de cárie
 - 3.5.2.4. Estado sistêmico do paciente
 - 3.5.2.5. Características morfológicas dos dentes decíduos
 - 3.5.3. Princípios da Medicina Dentária minimamente invasiva
 - 3.5.3.1. Remoção mínima do tecido dentário necessário
 - 3.5.3.2. Preservação da vitalidade da polpa
 - 3.5.3.3. Uso de materiais bioativos
 - 3.5.4. Isolamento absoluto
 - 3.5.4.1. Objetivos
 - 3.5.4.2. Materiais e sua adaptação às crianças: dique, Clamps e arco de Young
 - 3.5.4.3. Técnicas de colocação de acordo com a idade: pré-escolares, escolares e adolescentes
- 3.6. Selantes de Fossas e Fissuras (SFF) Restaurações Preventivas de Resinas (RPR)
 - 3.6.1. Introdução Experiências anteriores com selantes de fissura
 - 3.6.1.1. Tipos de fissuras
 - 3.6.1.2. Propriedades cariostáticas
 - 3.6.1.3. Tipos de selantes
 - 3.6.1.4. Seleção de pacientes: indicações e contraindicações
 - 3.6.1.5. Técnica de colocação
 - 3.6.1.6. Como evitar a fratura e queda dos selantes de fissuras
 - 3.6.2. Restaurações Preventivas de Resina (RPR)
 - 3.6.2.1. Conceito
 - 3.6.2.2. Tipos
 - 3.6.2.3. Técnica de colocação

- 3.7. Tratamento Restaurador Atraumático (TRA) Restaurações Terapêuticas Provisórias (RTP)
 - 3.7.1. Introdução Conceito
 - 3.7.2. Princípios do TRA e sua evolução para a RTP
- 3.8. Tratamento de lesões cavitadas de cárie Materiais
 - 3.8.1. Materiais de proteção de polpa
 - 3.8.1.1. Hidróxido de cálcio: mecanismo de ação Prescrições médicas Vantagens e desvantagens
 - 3.8.2. Ionômero de vidro: autopolimerizável e fotopolimerizável
 - 3.8.2.1. Novos materiais bioativos
 - 3.8.3. Materiais para restauração dental
 - 3.8.3.1. Ionômero de vidro restaurador: características, indicações, contraindicações, vantagens, desvantagens e modo de utilização
 - 3.8.3.2. Resinas compostas ou Compósitos. Conceito e tipos
 - 3.8.3.3. Princípios de uso
 - 3.8.3.4. Preparação da estrutura dentária remanescente para a utilização de compósitos: adesivos de dentina: tipos atualmente disponíveis e critérios de seleção
- 3.9. Tratamento de grandes lesões de cárie cavitadas na odontopediatria
 - 3.9.1. Lesões complexas em dentes decíduos e permanentes
 - 3.9.1.1. Características e consequências
 - 3.9.1.2. Opções de tratamento na dentição decídua e permanente
 - 3.9.2. Tratamento de molares: coroas pré-formadas
 - 3.9.2.1. Prescrições médicas Vantagens e desvantagens
 - 3.9.2.2. Tipos: coroas metálicas pré-formadas Coroas estéticas pediátricas
 - 3.9.2.3. Técnica de preparação, adaptação e cimentação de coroas metálicas. Coroas com defeito e complicações
 - 3.9.2.4. Técnica de preparação e cimentação de coroas estéticas pediátricas e cimentação
 - 3.9.2.5. Coroas com defeito e complicações



- 3.9.3. Tratamento dos dentes anteriores
 - 3.9.3.1. Coroas de acetato pré-formadas Indicações e contraindicações Procedimento. Complicações
 - 3.9.3.2. Coroas estéticas pediátricas. Técnica de preparação dentária da coroa pediátrica estética e cimentação
 - 3.9.3.3. Coroas com defeito e complicações
- 3.9.4. Tratamento dos dentes anteriores
 - 3.9.4.1. Coroas de acetato pré-formadas
 - 3.9.4.2. Indicações e contraindicações
 - 3.9.4.3. Procedimento
 - 3.9.4.4. Complicações

“

Um Curso de Especialização onde encontrará o conteúdo científico mais completo e atualizado do mercado”

05

Metodologia

Este programa de capacitação oferece uma forma diferente de aprendizagem. A nossa metodologia é desenvolvida através de um modo de aprendizagem cíclico: **o Relearning**. Este sistema de ensino é utilizado, por exemplo, nas escolas médicas mais prestigiadas do mundo e tem sido considerado um dos mais eficazes pelas principais publicações, tais como a *New England Journal of Medicine*.





“

Descubra o Relearning, um sistema que abandona a aprendizagem linear convencional para o levar através de sistemas de ensino cíclicos: uma forma de aprendizagem que provou ser extremamente eficaz, especialmente em disciplinas que requerem memorização”

Na TECH utilizamos o Método de Caso

Numa dada situação clínica, o que deve fazer um profissional? Ao longo do programa, os estudantes serão confrontados com múltiplos casos clínicos simulados com base em pacientes reais nos quais terão de investigar, estabelecer hipóteses e finalmente resolver a situação. Há abundantes provas científicas sobre a eficácia do método. Os especialistas aprendem melhor, mais depressa e de forma mais sustentável ao longo do tempo.

Com a TECH pode experimentar uma forma de aprendizagem que abala as fundações das universidades tradicionais de todo o mundo.



Segundo o Dr. Gérvas, o caso clínico é a apresentação anotada de um paciente, ou grupo de pacientes, que se torna um "caso", um exemplo ou modelo que ilustra alguma componente clínica peculiar, quer pelo seu poder de ensino, quer pela sua singularidade ou raridade. É essencial que o caso se baseie na vida profissional atual, tentando recriar as condições reais na prática profissional do dentista.

“

Sabia que este método foi desenvolvido em 1912 em Harvard para estudantes de direito? O método do caso consistia em apresentar situações reais complexas para que tomassem decisões e justificassem a forma de as resolver. Em 1924 foi estabelecido como um método de ensino padrão em Harvard”

A eficácia do método é justificada por quatro realizações fundamentais:

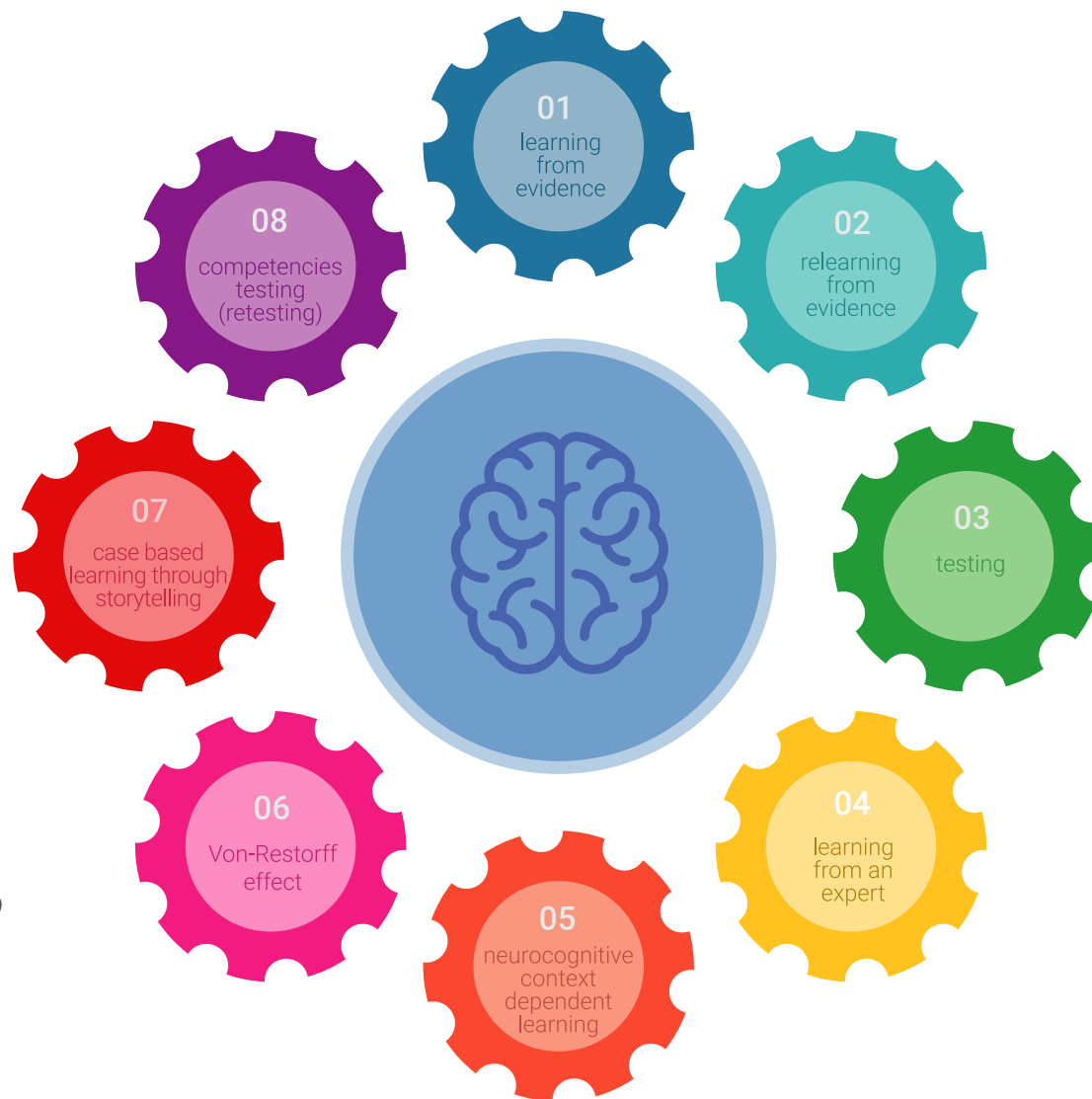
- 1 Os dentistas que seguem este método não só conseguem a assimilação de conceitos, mas também desenvolvem a sua capacidade mental através de exercícios para avaliar situações reais e aplicar os seus conhecimentos.
- 2 A aprendizagem é solidamente traduzida em competências práticas que permitem ao educador integrar melhor o conhecimento na prática diária.
- 3 A assimilação de ideias e conceitos é facilitada e mais eficiente, graças à utilização de situações que surgiram a partir de um ensino real.
- 4 O sentimento de eficiência do esforço investido torna-se um estímulo muito importante para os estudantes, o que se traduz num maior interesse pela aprendizagem e num aumento do tempo passado a trabalhar no curso.



Relearning Methodology

A TECH combina eficazmente a metodologia do Estudo de Caso com um sistema de aprendizagem 100% online baseado na repetição, que combina 8 elementos didáticos diferentes em cada lição.

Melhoramos o Estudo de Caso com o melhor método de ensino 100% online: o Relearning.



O dentista irá aprender através de casos reais e da resolução de situações complexas em ambientes de aprendizagem simulados. Estas simulações são desenvolvidas utilizando software de última geração para facilitar a aprendizagem imersiva.

Na vanguarda da pedagogia mundial, o método Relearning conseguiu melhorar os níveis globais de satisfação dos profissionais que concluem os seus estudos, no que diz respeito aos indicadores de qualidade da melhor universidade online do mundo (Universidade de Columbia).

Com esta metodologia, mais de 115.000 dentistas foram formados com sucesso sem precedentes em todas as especialidades clínicas, independentemente da carga cirúrgica. Tudo isto num ambiente altamente exigente, com um corpo estudantil universitário com um elevado perfil socioeconómico e uma idade média de 43,5 anos.

O Relearning permitir-lhe-á aprender com menos esforço e mais desempenho, envolvendo-o mais na sua capacitação, desenvolvendo um espírito crítico, defendendo argumentos e opiniões contrastantes: uma equação direta ao sucesso.

No nosso programa, a aprendizagem não é um processo linear, mas acontece numa espiral (aprender, desaprender, esquecer e reaprender). Portanto, cada um destes elementos é combinado de forma concêntrica.

A pontuação global do nosso sistema de aprendizagem é de 8,01, de acordo com os mais elevados padrões internacionais.



Este programa oferece o melhor material educativo, cuidadosamente preparado para profissionais:



Material de estudo

Todos os conteúdos didáticos são criados pelos especialistas que irão ensinar o curso, especificamente para o curso, para que o desenvolvimento didático seja realmente específico e concreto.

Estes conteúdos são depois aplicados ao formato audiovisual, para criar o método de trabalho online da TECH. Tudo isto, com as mais recentes técnicas que oferecem peças de alta-qualidade em cada um dos materiais que são colocados à disposição do aluno.



Técnicas e procedimentos em vídeo

O TECH aproxima os estudantes das técnicas mais recentes, dos últimos avanços educacionais e da vanguarda das técnicas dentárias atuais. Tudo isto, na primeira pessoa, com o máximo rigor, explicado e detalhado para a assimilação e compreensão do estudante. E o melhor de tudo, pode observá-los quantas vezes quiser.



Resumos interativos

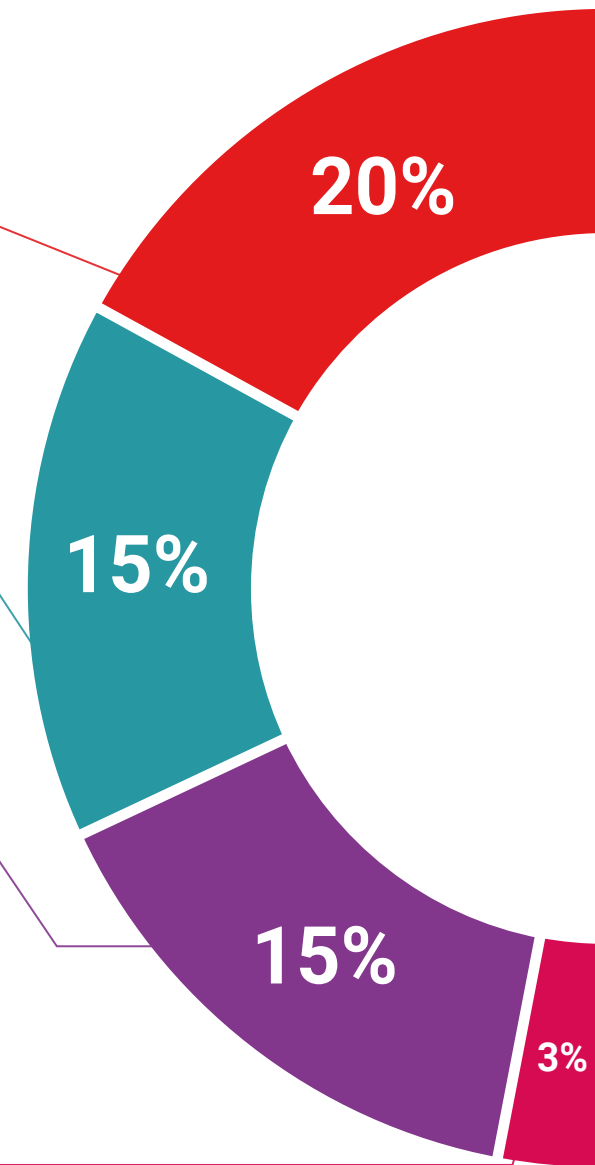
A equipa da TECH apresenta os conteúdos de uma forma atrativa e dinâmica em comprimidos multimédia que incluem áudios, vídeos, imagens, diagramas e mapas conceituais a fim de reforçar o conhecimento.

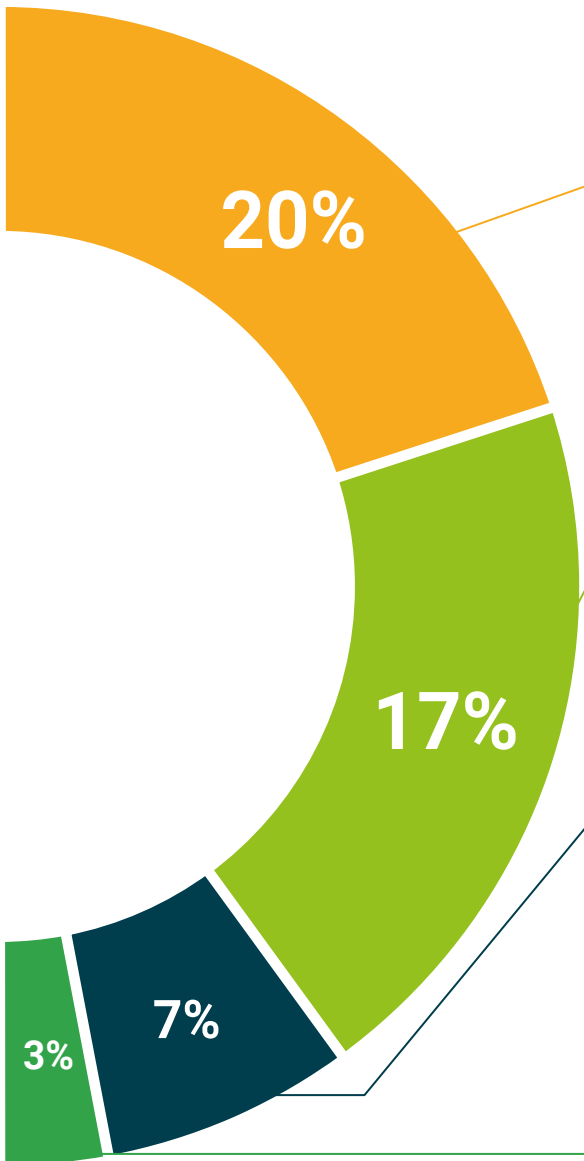
Este sistema para a apresentação de conteúdos multimédia foi premiado pela Microsoft como uma "História de Sucesso Europeu".



Leituras complementares

Artigos recentes, documentos de consenso e diretrizes internacionais, entre outros. Na biblioteca virtual da TECH o aluno terá acesso a tudo o que necessita para completar a sua capacitação.





Análises de casos desenvolvidas e conduzidas por especialistas

A aprendizagem eficaz deve necessariamente ser contextual. Por esta razão, a TECH apresenta o desenvolvimento de casos reais nos quais o perito guiará o estudante através do desenvolvimento da atenção e da resolução de diferentes situações: uma forma clara e direta de alcançar o mais alto grau de compreensão.



Testing & Retesting

Os conhecimentos do aluno são periodicamente avaliados e reavaliados ao longo de todo o programa, através de atividades e exercícios de avaliação e auto-avaliação, para que o aluno possa verificar como está a atingir os seus objetivos.



Masterclasses

Existem provas científicas sobre a utilidade da observação por terceiros especializados. O denominado Learning from an Expert constrói conhecimento e memória, e gera confiança em futuras decisões difíceis.



Guias rápidos de atuação

A TECH oferece os conteúdos mais relevantes do curso sob a forma de folhas de trabalho ou guias de ação rápida. Uma forma sintética, prática e eficaz de ajudar os estudantes a progredir na sua aprendizagem.



06

Certificação

O Curso de Especialização em Cárie Dentária Infantil: Patologia e Terapêutica Atualizada garante, para além de um conteúdo mais rigoroso e atualizado, o acesso a um Curso de Especialização emitido pela TECH Universidade Tecnológica.



“

Conclua este plano de estudos com sucesso e receba o seu certificado sem sair de casa e sem burocracias”

Este **Curso de Especialização em Cárie Dentária Infantil: Patologia e Terapêutica Atualizada** conta com o conteúdo científico mais completo e atualizado do mercado.

Uma vez aprovadas as avaliações, o aluno receberá por correio, com aviso de recepção, o certificado* correspondente ao título de **Curso de Especialização** emitido pela **TECH Universidade Tecnológica**.

Este certificado contribui significativamente para o desenvolvimento da capacitação continuada dos profissionais e proporciona um importante valor para a sua capacitação universitária, sendo 100% válido e atendendo aos requisitos normalmente exigidos pelas bolsas de emprego, concursos públicos e avaliação de carreiras profissionais.

Certificação: **Curso de Especialização em Cárie Dentária Infantil: Patologia e Terapêutica Atualizada**

ECTS: **16**

Carga horária: **400 horas**



*Apostila de Haia: Caso o aluno solicite que o seu certificado seja apostilado, a TECH EDUCATION providenciará a obtenção do mesmo a um custo adicional.



Curso de Especialização

Cárie Dentária Infantil:
Patologia e Terapêutica
Atualizada

- » Modalidade: online
- » Duração: 24 semanas
- » Certificação: TECH Universidade Tecnológica
- » Créditos: 16 ECTS
- » Horário: ao seu próprio ritmo
- » Exames: online

Curso de Especialização

Cárie Dentária Infantil:
Patologia e Terapêutica
Atualizada

