

Curso de Especialização

Tratamento Odontopediátrico do Paciente
com Necessidades Especiais





Curso de Especialização

Tratamento Odontopediátrico do Paciente com Necessidades Especiais

- » Modalidade: **Online**
- » Duração: **6 meses**
- » Certificação: **TECH Universidade Tecnológica**
- » Créditos: **18 ECTS**
- » Tempo Dedicado: **450 horas**
- » Horário: **ao seu próprio ritmo**
- » Exames: **online**

Acesso ao site: www.techtute.com/pt/medicina-dentaria/curso-especializacao/curso-especializacao-tratamento-odontopediatrico-paciente-necessidades-especiais

Índice

01

Apresentação

pág. 4

02

Objetivos

pág. 8

03

Direção do curso

pág. 14

04

Estrutura e conteúdo

pág. 26

05

Metodologia

pág. 34

06

Certificação

pág. 42

01

Apresentação

Os profissionais de medicina dentária devem estar preparados para a presença nas suas práticas de pacientes com necessidades especiais, tais como pacientes autistas ou crianças com diversidade funcional. Os conhecimentos técnicos devem, neste caso, ser acompanhados de uma maior capacidade psicológica para compreender e cuidar destas pessoas da melhor forma possível. Este programa académico, lecionado 100% online, foi criado com o objetivo de oferecer uma atualização de conhecimentos neste campo por uma equipa docente com vasta experiência profissional e com material didático multimédia que se encontra na vanguarda do campo académico. Um ensino flexível que seja compatível com as responsabilidades profissionais e pessoais.





“

Está à procura de um Curso de Especialização com material didático multimédia de qualidade que pode aceder em qualquer altura a partir do seu computador ou Tablet"

Os bons hábitos orais da população são a chave para uma boa saúde oral. A transmissão desta informação ao paciente é um dos papéis mais importantes do profissional dentário, especialmente no cuidado de pessoas com necessidades especiais.

Este programa, destinado aos profissionais desta área, proporcionará um estudo aprofundado de 6 meses sobre o diagnóstico e os tratamentos mais apropriados para os doentes com cárie e para aqueles com uma deficiência mental ou sensorial.

Um programa que ajudará os profissionais de medicina dentária a atualizar os seus conhecimentos através de recursos multimédia (resumos em vídeo, vídeos em detalhe, resumos interativos) no qual aprenderão mais sobre pacientes pediátricos, medicina dentária preventiva e cárie dentária, ou pacientes pediátricos que necessitam de cuidados especiais devido a diferentes patologias tais como doenças cardiovasculares, alergias, asma ou diabetes. As simulações de casos clínicos serão muito úteis, pois colocarão os estudantes na situação de problemas ou dificuldades que possam encontrar na sua prática habitual.

Uma educação 100% online que dá aos profissionais a oportunidade de adquirir uma certificação universitário de forma conveniente, onde e quando desejarem. Tudo o que precisa é de um dispositivo eletrónico com uma ligação à Internet para aceder ao programa completo desde o primeiro dia. Desta forma, os estudantes podem distribuir a carga pedagógica de acordo com as suas necessidades, e não há sessões com horários fixos. Uma flexibilidade ideal para profissionais que procuram prosseguir um programa académico de alto nível sem negligenciar outras áreas do seu trabalho ou da sua vida pessoal.

Além disso, será apoiado por um corpo docente do mais alto nível, presidido por uma figura de renome internacional em cuidados dentários pediátricos. Para completar uma experiência académica inigualável, os formandos poderão desfrutar de 10 *Master Classes* exclusivas preparadas por este Curso de Especialização. Assim, durante mais de uma hora e meia de ensino em vídeo, poderá atualizar a sua prática com base nas recomendações de uma pessoa eminente na sua área profissional.

Este **Curso de Especialização em Tratamento Odontopediátrico do Paciente com Necessidades Especiais** conta com o conteúdo científico mais completo e atualizado do mercado. As características que mais se destacam são:

- O desenvolvimento de casos práticos apresentados por especialistas em Odontologia
- O conteúdo gráfico, esquemático e eminentemente prático com está concebido fornece informações científicas e práticas sobre as disciplinas que são essenciais para a prática profissional
- Exercícios práticos onde o processo de autoavaliação pode ser levado a cabo a fim de melhorar a aprendizagem
- A sua ênfase especial em metodologias inovadoras
- Lições teóricas, perguntas ao especialista, fóruns de discussão sobre questões controversas e atividades de reflexão individual
- A disponibilidade de acesso ao conteúdo a partir de qualquer dispositivo fixo ou portátil com ligação à Internet



Um Curso de Especialização que o atualizará com os estudos mais recentes sobre o tratamento de doentes medicamente comprometidos”

“

Uma aprendizagem 100% online onde mergulhará no cuidado de pacientes com patologia imunológica ou distúrbios de hemostasia”

O corpo docente do curso inclui profissionais do setor que trazem a sua experiência profissional para esta capacitação, para além de especialistas reconhecidos de sociedades de referência e universidades de prestígio.

Graças ao seu conteúdo multimédia, desenvolvido com a mais recente tecnologia educacional, o profissional terá acesso a uma aprendizagem situada e contextual, ou seja, um ambiente de simulação que proporcionará um programa imersivo programado para se formar em situações reais.

A conceção deste programa baseia-se na Aprendizagem Baseada nos Problemas, através da qual o instrutor deve tentar resolver as diferentes situações da atividade profissional que surgem ao longo do curso académico. Para tal, contará com a ajuda de um sistema inovador de vídeo interativo desenvolvido por especialistas reconhecidos.

Um programa universitário sem frequência ou horários. Acesso 24 horas por dia ao programa de estudos completo desta certificação.

Aprofunde os principais fundamentos da Odontologia Pediátrica e nos métodos de prevenção da cárie dentária e sua aplicação em diferentes idades.



02

Objetivos

O principal objetivo deste programa é que, no final do curso, o profissional tenha conseguido uma revisão dos seus conhecimentos no campo da Odontologia Pediátrica, particularmente no cuidado de pacientes com necessidades especiais. Assim, no final deste programa online, o estudante terá conseguido conhecimento renovado sobre as vantagens e os riscos inerentes ao procedimento de sedação farmacológica, a origem e consequências das alterações no número e tamanho dos dentes e os planos de tratamento utilizados em doentes com diversidade funcional.





“

Um programa online cujos casos clínicos serão de grande utilidade para si na sua prática dentária diária”



Objetivos gerais

- ◆ Atualizar os conhecimentos do profissional nas diferentes áreas cobertas pelos cuidados dentários integrais em pacientes pediátricos desde o nascimento até aos 14 anos de idade, através de dados baseados em provas científicas
- ◆ Promover estratégias de trabalho baseadas numa abordagem integral do paciente e um atendimento individualizado para cada criança de acordo com sua idade e as suas necessidades médicas, odontológicas e emocionais
- ◆ Favorecer a aquisição de competências e habilidades técnicas, através de um poderoso sistema audiovisual, e a possibilidade de desenvolvimento através de oficinas de simulação online e/ou capacitação específica
- ◆ Incentivar o estímulo profissional através da especialização contínua, e da investigação
- ◆ Promover a compreensão da natureza integral e multidisciplinar da Odontopediatria, da importância do trabalho em equipa ordenado, sistemático e ético e do papel do dentista que trabalha com a população pediátrica como um educador de saúde para crianças e as suas famílias





Objetivos específicos

Módulo 1. Odontologia Pediátrica: fundamentos

- ◆ Identificar e descrever os estágios de desenvolvimento cognitivo, emocional e social de crianças e adolescentes
- ◆ Reconhecer o perfil psicológico da criança e do adolescente
- ◆ Avaliar o possível comportamento do paciente na prática odontológica
- ◆ Analisar os fatores que influenciam o comportamento das crianças
- ◆ Definir as diferentes classificações dos pacientes de acordo com seu comportamento
- ◆ Descrever técnicas não farmacológicas de manejo de comportamento
- ◆ Explicar as alternativas de manejo farmacológico para a criança que não coopera
- ◆ Diferenciar entre si os diversos níveis de sedação e de anestesia geral
- ◆ Explicar os protocolos de ação em cada caso
- ◆ Listar os medicamentos mais usados para a sedação e seus antagonistas
- ◆ Descrever as vantagens e os riscos inerentes ao procedimento de sedação medicamentosa
- ◆ Realizar uma orientação comportamental básica apropriada aos pacientes, de acordo com sua idade, capacidade cognitiva e emocional
- ◆ Explicar os diferentes estágios de aprendizagem dentária e a sua cronologia
- ◆ Definir o processo de evolução das diferentes dentições ao longo da infância e adolescência e suas características
- ◆ Identificar e nomear os dentes primários e permanentes
- ◆ Relacionar as diferenças entre os dentes primários e permanentes e suas implicações clínicas

Módulo 2. Odontologia Pediátrica Preventiva

- ◆ Reconhecer as estruturas que compõem a boca de um bebê edêntulo saudável e a sua fisiologia
- ◆ Refletir sobre a lógica e os fundamentos da Odontologia para o bebê
- ◆ Avaliar o estabelecimento precoce da relação contínua entre o dentista e o paciente (Hogar Dental)
- ◆ Explicar a natureza multifatorial das cáries e a abordagem multifacetada de prevenção da mesma
- ◆ Explicar os vários métodos de prevenção de cárie dentária e sua aplicação nas diferentes idades
- ◆ Desenvolver planos de prevenção e manutenção adequados para cada paciente
- ◆ Identificar os desvios mais frequentes da normalidade em relação ao número e tamanho dentário, alterações na estrutura do esmalte, alterações na estrutura da dentina
- ◆ Definir a origem e as consequências de alterações no número e tamanho dentário, estrutura do esmalte e alterações na estrutura da dentina
- ◆ Definir os critérios para a seleção de testes complementares para o diagnóstico correto desses distúrbios
- ◆ Explique os critérios para selecionar a opção terapêutica apropriada em cada caso

Módulo 3. Pacientes pediátricos com necessidades de cuidados especiais. Pacientes medicamente comprometidos

- ◆ Descrever as causas e consequências mais importantes da perda prematura dos dentes decíduos
- ◆ Explicar as razões da importância da manutenção do espaço
- ◆ Definir o que é um mantenedor de espaço e que tipos existem
- ◆ Adquirir critérios para justificar a escolha de um determinado tipo de mantenedor-de espaço de forma individualizada
- ◆ Explicar a lógica da importância do tratamento precoce de hábitos prejudiciais



- Definir os principais tipos de hábitos bucais prejudiciais
- Descrever as principais causas dos hábitos orais e as suas consequências mais importantes
- Aplicar os diferentes protocolos terapêuticos face aos hábitos orais e a sua justificação
- Descrever algumas doenças sistémicas que têm impacto sobre a cavidade oral
- Definir os distúrbios orais que estão associados às condições discutidas no tópico
- Para saber que modificações devem ser feitas no plano de tratamento de um paciente com uma deficiência mental ou sensorial

“

*Com este Curso de Especialização
estará a par dos protocolos
terapêuticos atualmente aplicados
aos pacientes pediátricos”*

03

Direção do curso

A direção e o corpo docente deste Curso de Especialização são profissionais altamente qualificados com uma vasta experiência no cuidado e tratamento de pacientes pediátricos. Têm também uma formação profissional na área académica, pelo que possuem uma formação extraordinária, o que lhes permitirá trazer os seus conhecimentos nesta área para este curso. Os estudantes terão à sua disposição uma equipa pedagógica especializada que resolverá quaisquer dúvidas que possam surgir sobre o programa durante o decorrer do programa. Tudo isto resulta num ensino de qualidade, de acordo com a filosofia da TECH.



“

Uma equipa pedagógica especializada acompanhá-lo-á durante os 6 meses desta certificação, para que consiga uma correta reciclagem dos seus conhecimentos”

Direttore Ospite

O Professor Raman Bedi é o Presidente do Global Child Dental Fund e foi anteriormente Chief Dental Officer em Inglaterra, ou seja, o mais alto conselheiro em odontologia em cada um dos quatro governos do Reino Unido e chefe da profissão dentária.

Desde 2012, Raman tem sido o presidente fundador do grupo de trabalho de saúde oral da Federação Mundial das Associações de Saúde Pública, o que levanta a importância das questões de saúde oral que afetam a saúde pública global. É um especialista praticante, concentrando-se exclusivamente na reabilitação oral abrangente de crianças pequenas. Foi consultor do NHS em odontologia pediátrica de 1991 a 2005 e está na lista de especialistas em odontologia pediátrica e saúde pública dentária do Conselho Geral de Odontologia. É consultor da OMS para o desenvolvimento curricular na área da segurança dos pacientes e da odontologia, e foi co-presidente do Comité Mundial de Peritos em gestão e prevenção da cárie dentária. Foi recentemente solicitado pela OMS para rever os serviços dentários em Omã.

Raman foi chefe de saúde pública dentária no Eastman Dental Institute do University College London e diretor do National Centre for Transcultural Oral Health. Foi também co-diretor do Centro Colaborador da Organização Mundial de Saúde no Eastman Dental Institute. Atualmente é Professor Emérito no King's College London. É um dos poucos investigadores a ter obtido o grau de Doutor em Ciências pela Universidade de Bristol (2003) pela sua contribuição para a investigação dentária e o grau de Doutor em Cartas Humanas (2010) pela AT Still University (Arizona) pela sua contribuição académica para as ciências sociais.



Dr. Bedi, Raman

- ♦ Presidente do Global Child Dental Fund e Professor de Saúde Oral Transcultural - King's College Londres
- ♦ Professor Emérito no King's College London
- ♦ Antigo Diretor de Medicina Dentária em Inglaterra
- ♦ Professor extraordinário de Odontologia Pediátrica na Universidade de Western Cape, África do Sul
- ♦ Professor Adjunto na Universidade da Pennsylvania
- ♦ Doutor em Cirurgia Dentária, Universidade de Bristol
- ♦ Doutor em Letras Humanas da AT Still, E.U.A.
- ♦ Doutor em Ciências, Universidade de Bristol
- ♦ Membro Honorário de Cirurgia Dentária do Colégio Real de Médicos e Cirurgiões de Glasgow
- ♦ Membro Honorário da Faculdade de Saúde Pública, Reino Unido

“

Graças à TECH, poderá aprender com os melhores profissionais do mundo”

Professores

Doutor Angel Del Campo Rodríguez

- ♦ Odontopediatra na DentalFisio
- ♦ Professor Coordenador de Odontologia Pediátrica na Universidade Europeia
- ♦ Coordenador das Unidades Dentárias do Hospital Infantil Rodolfo Nieto Padrón
- ♦ Professor associado no Programa de Pós-Graduação em Odontologia Pediátrica na Universidade Juárez Autónoma de Tabasco
- ♦ Doutor em Odontologia pela Universidade de Valência
- ♦ Mestrado em Odontologia Pediátrica, Universidade de Nova Iorque

Doutora González Aranda, Cristina

- ♦ Especialista em Odontologia Pediátrica
- ♦ Professora colaboradora do Mestrado de Odontopediatria, Faculdade de Farmácia, Universidade Complutense de Madrid
- ♦ Professora, Associada de Odontopediatria, Faculdade de Odontologia, Universidade Complutense de Madrid
- ♦ Doutora em Odontologia pela Universidade Complutense de Madrid
- ♦ Mestrado em Odontopediatria pela Universidade Complutense de Madrid
- ♦ Mestrado Oficial em Ciências Odontológicas pela Universidade Complutense de Madrid

Doutora Angela Figueroa García

- ♦ Especialista em Odontologia e Estomatologia numa clínica privada
- ♦ Professora colaboradora de licenciatura e pós-graduação no Departamento de Periodontia da Faculdade de Medicina e Odontologia da Universidade de Valência.
- ♦ Professora Associada de Periodontia Avançada na Universidade Europeia de Valência
- ♦ Professora de graduação e pós-graduação no Departamento de Periodontia, Faculdade de Medicina e Odontologia da Universidade Universidade de Valência
- ♦ Doutora em Odontologia pela Universidade de Valência
- ♦ Mestrado em Periodontia pela Universidade de Valência
- ♦ Autora de várias publicações, comunicações e conferências sobre periodontia
- ♦ Membro especialista de SEPA

Doutor Manuel Jesús Enciso Ripoll

- ♦ Odontologista da Conselleria Sanitat Universal i Salut Pública (Ministério Regional da Saúde Universal e Saúde Pública)
- ♦ Dentista na Clínica Dotor Puchol
- ♦ Dentista Adjunto Hospital de Manises
- ♦ Dentista de cuidados primários no Hospital de la Marina Denia
- ♦ Professora associada em Medicina Oral na Universidade CEU Cardenal-Herrera
- ♦ Doutor em Odontologia pela Universidade de Valência
- ♦ Licenciado em Odontologia pela Universidade de Valência
- ♦ Mestrado em Odontologia Clínica Individual e Comunitária
- ♦ Licenciado em Periodontia pela Universidade Complutense de Madrid
- ♦ Especialista em Implantologia Oral pela Universidade Católica de Valência

Dra. Melanie Lozano Pajares

- ♦ Diretora Médica e Dentista Pediátrica na Clínica Dentária Cuesta & Lozano SL
- ♦ Colaborador no Mestrado em Odontologia Pediátrica Avançada da Universidade Europeia de Valência
- ♦ Licenciada em Odontologia pela Universidade Europeia de Valência
- ♦ Diploma em Odontologia Pediátrica com formação avançada em Odontologia Multidisciplinar de Mínima Intervenção
- ♦ Curso de Sedação Consciente em Odontologia por Ins yaCare
- ♦ Certificação Invisalign por Essentials Madrid
- ♦ Membro da Sociedade Espanhola de Odontopediatria
- ♦ Comunicações e conferências em diferentes cursos e congressos a nível nacional

Dr. Juan Eliseo García Márquez

- ♦ Dentista com dedicação exclusiva em Cirurgia Oral, Periodontia, Implantes a Pacientes Especiais
- ♦ Professor na área de Assistência a Pacientes Especiais da Universidade Cardenal-Herrera CEU
- ♦ Professor Associado de Periodontia na Faculdade de Ciências Experimentais e da Saúde da Universidade Cardenal-Herrera CEU
- ♦ Docente colaborador no Mestrado em Cirurgia Oral e Implantologia na Universidade Cardenal Herrera
- ♦ Mestrado em Odontologia para Pacientes Especiais pela Universidade de Valência
- ♦ Mestrado em Cirurgia Hospitalar pela Universidade de Valência no Hospital Geral Universitário
- ♦ Diploma em Periodontia pela Universidade de Valência
- ♦ Membro da Sociedade Espanhola de Odontostomatologia para doentes com necessidades especiais (SEOENE)
- ♦ Membro da Sociedade Espanhola de Periodontia e Osteointegração (SEPA)

Dr. Isai Barreda Ramos

- ♦ Especialista em Odontologia Geral
- ♦ Especialista em odontologia pediátrica em várias clínicas privadas
- ♦ Cirurgião dentista pela Universidade Popular Autónoma do Estado de Puebla (UAEP)
- ♦ Especialista em Ortodontia pela UNITEC
- ♦ Prémio de Investigação 2003 pela Associação Mexicana de Ortodontia (AMO)

Doutora Patricia Gatón Hernández

- ♦ Dentista especializado na intervenção minimamente invasiva e na área da odontologia pediátrica
- ♦ Diretora de Formação avançada em Odontologia Multidisciplinar de Mínima Intervenção
- ♦ Diretora do Curso Académico Modular de Odontologia Pediátrica
- ♦ Professora Associada na Universidade de Barcelona
- ♦ Professora Convidada da Universidade de São Paulo de Brasil
- ♦ Doutora em Odontologia pela Universidade Internacional da Catalunha
- ♦ Pós-graduação em Odontologia Pediátrica no Hospital Nens
- ♦ Pós-graduação em Odontologia Estética pela Universidade de Barcelona
- ♦ Membro do European Board de Minimum Intervention Dentistry

Doutora Serrano Martínez, Concepción

- ◆ Especialista em Odontologia Geral e Estomatologia
- ◆ Doutoramento em Medicina e Cirurgia Geral pela Faculdade de Medicina da Universidade de Valência
- ◆ Licenciatura em Medicina e Cirurgia Geral pela Universidade de Murcia
- ◆ Especialista em Estomatologia pela Universidade de Múrcia
- ◆ Pós-graduação em Odontologia para o paciente especial e medicamente comprometido na Faculdade de Medicina e Medicina Dentária da Universidade de Valência
- ◆ Membro da Associação DEBRA de Espanha
- ◆ Especialista em Odontologia Pediátrica e Ortodontia no Studio Dentistico Gianni
- ◆ Docente em Ortodontia a nível de graduação e pós-graduação na Universidade Europeia de Valência
- ◆ Professor Contratado de Odontopediatria em Pós-graduação na Universidade Católica de Valência San Vicente Mártir
- ◆ Doutor em Biomedicina e Ciências da Saúde pela Universidade Europeia
- ◆ Mestrado Oficial em Odontologia Pediátrica da Universidade Católica de Valência San Vicente Mártir
- ◆ Mestrado Oficial em Ortodontia Avançada pela Universidade Europeia de Valência
- ◆ Certificado de Sedação consciente e reanimação cardiopulmonar básica instrumental, Universidade Católica de Valência San Vicente Mártir
- ◆ Curso de atualização de orientações para o tratamento dentário de pacientes com necessidades especiais no Hospital Sant Joan de Déu
- ◆ Comunicação oral na 36ª, 38ª, edições da Reunião Anual da Sociedade Espanhola de Odontologia Pediátrica (SEOP)





Doutora Cristina Palma Carrió

- ◆ Dentista especializado em Tratamento Periodontal na Clínica Dentária Cristina Palma Carrió
- ◆ Docente na Universidade de Valência, no Departamento de Estomatologia
- ◆ Doutora em Odontologia pela Universidade de Valladolid
- ◆ Licenciatura em Odontologia pela Universidade de Valência
- ◆ Mestrado em Cirurgia Bucal e Implantologia pela Universidade de Valência
- ◆ Diploma em Diagnóstico pela Fundação SEPA
- ◆ Diploma em Endodontia Rotatória e Microscópica Universidade de Valência

Doutora Maria Celia Haya Fernández

- ◆ Especialista em Odontologia Geral
- ◆ Professora de Gerodontologia e Medicina Bucal na Faculdade de Ciências Experimentais e da Saúde da Universidade Cardenal-Herrera CEU
- ◆ Doutora em Odontologia pela Universidade de Valência
- ◆ Mestrado em Medicina Oral no Hospital General Universitario da Universidade de Valência
- ◆ Mestrado em Educação em Saúde para Pacientes e Dependentes pela Universidade de Valência
- ◆ Curso de Adaptação Pedagógica pela Universidade de Valência
- ◆ Membro da Sociedade Espanhola de Medicina Oral
- ◆ Membro da Sociedade Espanhola de Gerodontologia
- ◆ Membro do Centro de Estudos Odontologia de Valência

Doutor Alberto Manzano

- ♦ Diretor da consultoria estratégica Plan Synergia e dentista
- ♦ Professor responsável pelo curso de Endodontia para o grupo internacional na Universidade Europeia
- ♦ Conferencista de cursos sobre Gestão e Marketing para clínicas odontológicas em todo o país
- ♦ Doutor em Odontologia pela Faculdade de Medicina e Odontologia da Universidade de Valência
- ♦ Licenciado em Odontologia pela Faculdade de Medicina da Universidade de Valência
- ♦ Mestrado Universitário em Patologia e Terapêutica Dentária pela Faculdade de Medicina e Odontologia da Universidade de Valência
- ♦ Diploma Universitário em Implantologia e Reabilitação Oral pela Universidade Paris XII
- ♦ Programa Executivo em Gestão e Marketing para Clínicas Dentárias pela E-Universitas

Doutora Ana Leyda Menéndez

- ♦ Dentista pediátrico com prática exclusiva
- ♦ Dentista Pediátrico responsável de Serviço em Odontologia Pediátrica Especializado de Faculdade de Odontologia, Universidade CEU Cardenal Herrera
- ♦ Professor associado do Curso de Especialista em Odontologia Pediátrica Integral na Faculdade de Odontologia da Universidade CEU Cardenal Herrera
- ♦ Doutora em Odontologia pela Universidade de Valência
- ♦ Licenciada em Odontologia pela Universidade de Valência
- ♦ Pós-graduação em Odontologia para Pacientes Especiais: Pessoas com deficiências físicas e mentais E Pacientes Medicamente Comprometido pela Universidade de Valência
- ♦ Pós-graduação em Odontologia de Bebés da Universidade Científica do Sul
- ♦ Pós-graduação em Odontologia Pediátrica pela Universidade Peruana Cayetano Heredia

Doutor Víctor Pérez Chicote

- ♦ Especialista em implantes dentários em casos complexos no Centro Cirúrgico Dentário Víctor Pérez Chicote
- ♦ Docente de cursos de formação em Cirurgia Oral e Implantologia na clínica privada
- ♦ Doutor em Odontologia pela Universidade de Valência
- ♦ Licenciado em Odontologia 95-00 Universidade de Valência
- ♦ Mestrado de Odontologia para Pacientes Especiais pela Universidade de Valência
- ♦ Mestrado em Implantologia e Reabilitação Oral pela ESORIB
- ♦ Mestrado Universitário em Ciências Odontológicas, Universidade de Valência
- ♦ Diploma em Implantologia e Cirurgia Maxilofacial pela UPEC
- ♦ Pós-graduação em Cirurgia Bucal e Implantologia na Universidade de Santa Clara
- ♦ Pós-graduação em Cirurgia Avançada e Implantes Zigomáticos em Maringá
- ♦ Membro da SEI

Dra. Maria Isabel López Zamora

- ♦ Odontologista especialista em Pediatria
- ♦ Licenciatura em Odontologia pela Universidade Cardenal - Herrera CEU
- ♦ Mestrado em Odontologia Pediátrica Integral da Universidade Cardenal-Herrera CEU
- ♦ Curso de Sedação Consciente e Suporte Avançado de Vida em Odontologia pelo centro de formação InsvaCare
- ♦ Curso de Coroas Pediátricas Estéticas ministrado pela NuSmile
- ♦ Comunicações orais em congressos da Sociedade Espanhola de Odontologia Pediátrica (SEOP)

Doutor Salvador Mut Ronda

- ♦ Oficial de Farmácia Salvador Mut
- ♦ Diretor do Mestrado Universitário em Bioética na VIU
- ♦ Professor associado de Farmacologia Geral, Anestesia, Reanimação, Nutrição Humana e Patologia Geral I e II (diploma em espanhol e inglês) na Faculdade de Ciências da Saúde, Departamento de Odontologia da Universidade Europeia de Valência
- ♦ Diretor de Projetos de fim de Curso
- ♦ Participação em vários programas de formação especializada em Farmacologia
- ♦ Doutor em Farmácia na Universidade de Valência
- ♦ Licenciatura em Farmácia na Universidade de Valência
- ♦ Curso de Especialista em Inglês Biomédico na Universidade Europeia de Valência

Dr. Jose Luis Ureña Cirret

- ♦ Especialista em Odontologia Pediátrica
- ♦ Professor de pós-graduação em Odontologia Pediátrica, Universidade Tecnológica de México (UNITEC)
- ♦ Professor de Odontologia Pediátrica na Faculdade de Odontologia da Universidade Intercontinental da Cidade do México
- ♦ Professor visitante na Faculdade de Odontologia, Universidade Autónoma de Tamaulipas
- ♦ Professor na UIC e Diretor da Faculdade de Odontologia da Universidade Intercontinental
- ♦ Cirurgião Dentista pela Universidade Nacional Autónoma do México
- ♦ Mestrado em Medicina Dentária Pediátrica na Universidade de Michigan
- ♦ Mini-residência em Materiais Adesivos na Universidade do Minnesota

Dra. Nelly Ruth Cargill Foster

- ♦ Médico especialista na área da medicina dentária
- ♦ Coordenadora do Secretariado para a Investigação, Pós-Graduação e vinculação da UJAT
- ♦ Diretora de estudos de pós-graduação na UJAT
- ♦ Chefe do departamento de pós-graduação da divisão académica das Ciências da Saúde da UJAT
- ♦ Licenciatura em Medicina e Cirurgia
- ♦ Especialista em Odontologia

Doutora Adela Negre Barber

- ♦ Dentista especializada em saúde oral e prevenção
- ♦ Professor associado na Universitat de València em Odontologia Preventiva e Comunitária I e II
- ♦ Licenciatura em Odontologia pela Faculdade de Medicina e Odontologia da Universidade de Valência
- ♦ Doutora em Odontologia pela Faculdade de Medicina e Odontologia da Universidade de Valência
- ♦ Mestrado Oficial em Ciências Dentárias da Faculdade de Medicina e Odontologia da Universidade de Valência
- ♦ Mestrado em Odontologia Clínica Individual e Comunitária da Faculdade de Medicina e Odontologia da Universidade de Valência e da Fundação Universidade-Empresa (ADEIT)
- ♦ Comunicações em vários congressos (SESPO, SEOP)
- ♦ Prémio "Mejor Comunicación Novel SEOP 2015"

Dra. Landy Vianey Limonchi Palacio

- ◆ Especialista em Odontologia Pediátrica
- ◆ Coordenadora da Clínica Juchimán
- ◆ Professor da disciplina Correção de Hábitos com Aparatologia para a Licenciatura em Cirurgia Dentária da Direção Académica de Ciências da Saúde do México
- ◆ Docente na disciplina de Cuidados de Pacientes com Doenças Sistémicas da Licenciatura em Cirurgia Dentária da Direção Académica de Ciências da Saúde do México
- ◆ Conferencista do 2º Fórum Nacional de Investigação Dentária

Doutora Maria Pilar Melo Almiñana

- ◆ Especialista em Odontologia e Estomatologia Geral
- ◆ Docente de Biomateriais no curso de espanhol e inglês da Universidade Europeia de Valência
- ◆ Professora associada de Patologia e Terapêutica Dentária pela Faculdade de Medicina e Odontologia da Universidade de Valência
- ◆ Doutora em Odontologia pela Faculdade de Medicina e Odontologia da Universidade de Valência
- ◆ Licenciada em Odontologia pela Faculdade de Medicina da Universidade de Valência
- ◆ Mestrado em Odontologia Estética da Faculdade de Medicina e Odontologia da Universidade de Valência e da Fundação Universidade-Empresa (ADEIT)
- ◆ Mestrado em Ciências Forenses da Faculdade de Medicina e Odontologia da Universidade de Valência e da Fundação Universidade-Empresa (ADEIT)
- ◆ Publicações de vários artigos científicos em revistas JCR





Dra. Cristina Segarra Ortells

- ◆ Especialista em Odontologia Pediátrica
- ◆ Docente e investigador Universidade CEU Cardenal Herrera
- ◆ Licenciada em Odontologia e Cirurgia Oral
- ◆ Especialista em Odontologia Pediátrica
- ◆ Autora de vários artigos científicos

Dra. Maria Savall Orts

- ◆ Dentista especializado em Medicina Oral e Estética Dentária
- ◆ Professora colaboradora *ad honorem* no Mestrado de Odontologia Estética Adesiva e Minimamente Invasiva na Clínica Odontológica da Fundação Lluís Alcanyis da Universidade de Valência
- ◆ Licenciatura em Odontologia em Faculdade de Medicina e Odontologia da Universidade de Valência
- ◆ Mestrado em Medicina Oral e Cirurgia Oral na Faculdade de Medicina e Odontologia pela Universidade de Valência
- ◆ Mestrado em Odontologia Estética Adesiva e Minimamente Invasiva na Faculdade de Medicina e Odontologia na Universidade de Valência
- ◆ Pós-graduação em Oclusão, Disfunção Temporomandibular e Dor Orofacial pela Sociedade Catalã de Odontologia e Estomatologia (SCOE)

Dra. Marta Cruz Pamplona

- ◆ Especialista odontologia geral numa clínica privada
- ◆ Professora Associada de Medicina Oral no CEU
- ◆ Docente da Licenciatura em Medicina Dentária na Universidade Europeia de Valência
- ◆ Professora de Prática clínicas para adultos e crianças na Universidade Europeia de Valência
- ◆ Autora de várias artigos de investigação, publicações e comunicações orais
- ◆ Licenciada em Odontologia pela CEU
- ◆ Mestrado de Medicina e Cirurgia Oral pela Universidade de Valência
- ◆ Diploma de Medicina Oral, Consórcio Hospital General Universitario de Valência

Doutora Susana Muwaquet Rodríguez

- ◆ Especialista em Odontologia e Estomatologia Estética
- ◆ Dentista em Dentalcarlet
- ◆ Professor contratado como Doutor da Universidade Europeia de Valência na Linha Internacional
- ◆ Doutora em Odontologia pela Universidade de Granada
- ◆ Licenciada em Odontologia pela Universidade de Granada
- ◆ Mestrado em Endodontia Clínica e Microscópica pela Universidade Católica de Múrcia
- ◆ Mestrado em Medicina Legal na Faculdade de Medicina e Odontologia da Universidade de Valência
- ◆ Especialista em Cirurgia e Prótese de Implantes no Centro Europeu de Ortodontia (CEOSA)
- ◆ Membro da Associação Espanhola de Endodontia (AEDE)
- ◆ Membro da Sociedade Espanhola de Odontologia Conservadora e Estética (SEOC)
- ◆ Membro da Sociedade Espanhola de Periodontia e Osteointegração (SEPA)
- ◆ Autora de vários artigos, posters e comunicações

Doutora Gloria Saavedra Marbán

- ◆ Especialista em Cuidados Odontológicos para Crianças em alto risco biológico
- ◆ Professor do Mestrado em Odontologia Pediátrica na Universidade Complutense de Madrid
- ◆ Professora do Curso de Especialista em Odontologia Pediátrica na UCM
- ◆ Professora Associada do Departamento de Farmacologia, Faculdade de Odontologia, Universidade Complutense de Madrid
- ◆ Doutora em Odontologia pela Universidade Complutense de Madrid
- ◆ Licenciada em Odontologia pela Universidade Complutense de Madrid
- ◆ Mestrado em Odontologia Pediátrica da Universidade Complutense de Madrid
- ◆ Especialista em Cuidados Dentários para Crianças em Alto Risco Biológico pela Universidade Complutense de Madrid
- ◆ Membro da Comissão Científica do Ilustre Colégio de Dentistas e Estomatologistas da Região

Dra. Cristina Sastriques Mateu

- ◆ Dentista especializado em Endodontia e Odontologia Pediátrica
- ◆ Professor de Odontologia Pediátrica na Universidade Europeia de Valência
- ◆ Licenciada em Odontologia pela Faculdade de Medicina da Universidade de Valência
- ◆ Mestrado em Endodontia na Faculdade de Ciências Experimentais e da Saúde da Universidade Cardenal-Herrera CEU
- ◆ Curso de pós-graduação em Implantologia e Cirurgia Oral Básica na Clínica Rubber de Madrid
- ◆ Especialista em Endodontia e Odontologia Restauradora pela Clínica
- ◆ Curso de Sedação Consciente pelo Conselho de Dentistas de Barcelona
- ◆ Membro da Associação Espanhola de Endodontia (AEDE)



Doutora Jeannette Ramírez Mendoza

- ◆ Dentista pediátrico com dedicação exclusiva a bebês, crianças e adolescentes
- ◆ Professor de Investigação do Programa de Pós-Graduação em Ortodontia e Odontopediatria na Universidade Juárez Autónoma de Tabasco
- ◆ Diretora do Corpo Académico em Odontologia Infantil da DACS-UJAT
- ◆ Doutora em Educação pela Fundação Universitária Ibero-Americana
- ◆ Cirurgião Dentista pela Universidade Juárez Autónoma de Tabasco
- ◆ Especialista em Odontopediatria pela Universidade Juárez Autónoma de Tabasco
- ◆ Especialista em Ortodontia pela Associação Odontológica Mexicana para o Ensino e a Investigação
- ◆ Mestrado em Educação Médica pelo Instituto Superior de Ciências Médicas de Havana
- ◆ Diploma em Ortopedia Dentofacial pela AOMEI
- ◆ Diploma em Inteligência Emocional pelo Centro de Superação Humana
- ◆ Certificação e recertificação pelo Conselho Nacional de Odontologia Infantil e o Conselho Nacional de Ortodontia do México



Atualize-se nas últimas novidades em Tratamento Odontopediátrico do Paciente com Necessidades Especiais”

04

Estrutura e conteúdo

O plano de estudos deste programa foi preparado por uma equipa pedagógica especializada, na qual os conceitos-chave dos fundamentos da Odontologia Pediátrica serão desenvolvidos ao longo das 450 horas letivas que compõem esta certificação. Além disso, ao longo dos 3 módulos que compõem este plano de estudo, os estudantes poderão renovar os seus conhecimentos sobre a patologia da cárie dentária, traumatismos e a patologia e terapia da polpa dentária. Tudo isto com o material didático mais inovador no campo académico e com um sistema de ensino, baseado na reiteração de conteúdos, que permite aos estudantes progredir de uma forma mais natural.





“

Um estudo universitário com uma abordagem teórico-prática que lhe permitirá reciclar os seus conhecimentos sobre o tratamento de pacientes com diabetes, problemas intelectuais ou cardiovasculares”

Módulo 1. Odontologia Pediátrica: fundamentos

- 1.1. Introdução à Odontologia Pediátrica
 - 1.1.1. O que é a Odontologia Pediátrica e qual é o papel do Médico Dentista Pediátrico na Odontologia de hoje?
 - 1.1.2. Visão e objetivos do dentista pediátrico
 - 1.1.3. Desenvolvimento histórico da Odontologia Pediátrica
 - 1.1.4. O cuidado integral ou total do paciente infantil
 - 1.1.5. Diferenças entre a Odontologia Pediátrica e outras especialidades odontológicas. Diferenças entre o paciente pediátrico e o adulto
 - 1.1.6. Características de um Odontopediatra "ideal" e os desafios do futuro em cuidados dentários pediátricos
- 1.2. Exame clínico na Odontopediatria
 - 1.2.1. Primeira visita na Odontopediatria: objetivos, exigências e ferramentas
 - 1.2.2. Prontuário odontológico: finalidade, fundamentos e estrutura
 - 1.2.3. Exame clínico: finalidade, características e estrutura
 - 1.2.4. Exame clínico extrabucal
 - 1.2.5. Exame clínico intrabucal
 - 1.2.6. Avaliação da higiene bucal
 - 1.2.7. Avaliação da dieta
- 1.3. Exames radiológicos e complementares
 - 1.3.1. Exames radiológicos
 - 1.3.1.1. Vantagens: tipos
 - 1.3.1.2. Radiografias extra-orais: ortopantomografia, lateral do crânio, radiografia do pulso: objetivos
 - 1.3.1.3. Vantagens Quando realizá-las e suas desvantagens
 - 1.3.1.4. Radiografias intrabucais. Radiografias de mordedura, periapicais e oclusais: objetivos, indicações, vantagens, desvantagens e materiais. Critérios: idade e risco de cáries
 - 1.3.2. Exames complementares
 - 1.3.2.1. Exames de laboratório: utilidade
 - 1.3.2.2. Modelos de estudo: indicações
 - 1.3.2.3. Fotografias clínicas: vantagens





- 1.4. Diagnóstico e plano de tratamento
 - 1.4.1. O processo diagnóstico: conceito
 - 1.4.2. Informações: necessidade e exigência
 - 1.4.3. Diagnóstico provisório, diagnóstico diferencial e diagnóstico definitivo
 - 1.4.4. Processo de tratamento: objetivos
 - 1.4.5. Tratamento adequado: fundamentação, requisitos, objetivos e fases
 - 1.4.5.1. Fase imediata (medidas urgentes)
 - 1.4.5.2. Fase sistêmica (alertas médicos)
 - 1.4.5.3. Fase preparatória (medidas preventivas)
 - 1.4.5.4. Fase corretiva (cirurgia dentária)
 - 1.4.5.5. Fase de manutenção
 - 1.4.5.6. Cronograma ou planejamento orientado pelos agendamentos: importância
- 1.5. Cronologia e morfologia da dentição decídua e permanente, erupção e oclusão dentária
 - 1.5.1. Cronologia da dentição humana Importância
 - 1.5.2. Os estágios de desenvolvimento dentário de nolla
 - 1.5.3. Morfologia da dentição decídua Importância Características
 - 1.5.4. Diferenças entre os dentes decíduos (DD) e os dentes permanentes (DP)
 - 1.5.5. Características gerais do grupo de incisivos decíduos
 - 1.5.6. Implicações clínicas das diferenças entre DD e DP
 - 1.5.7. Características gerais do grupo de caninos decíduos
 - 1.5.8. Características gerais do grupo de molares decíduos
- 1.6. Nomenclatura e sistemas de identificação odontológica
 - 1.6.1. Introdução
 - 1.6.2. Guia de identificação dos dentes: forma e cor, presença de mamelões, estado de erupção, idade cronológica e história de extrações prematuras
 - 1.6.3. Nomenclatura da dentição decídua e permanente
 - 1.6.4. Sistemas de identificação odontológica
 - 1.6.4.1. Sistema internacional ou FDI
 - 1.6.4.2. Sistema universal ou americano
 - 1.6.4.3. Sistema Zsigmondy o Palmer
 - 1.6.4.4. Sistema Haderup ou alemão

Módulo 2. Odontologia Pediátrica Preventiva

- 2.1. Primeira visita odontológica
 - 2.1.1. Introdução
 - 2.1.2. Objetivos da primeira visita odontológica
 - 2.1.3. Preparando a criança para a primeira visita odontológica
 - 2.1.4. Visão dentária por idades: técnicas e sugestões
- 2.2. Saúde bucal das crianças e orientação prévias aos pais e/ou tutores
 - 2.2.1. Avaliação de risco. Definição e ferramentas
 - 2.2.2. Método cambra
 - 2.2.2.1. Menores de 6 anos
 - 2.2.2.2. Maiores de 6 anos
 - 2.2.3. "Lar dentário: conceito"
 - 2.2.3.1. Características
 - 2.2.3.2. Benefícios
 - 2.2.4. Orientações prévias aos pais
 - 2.2.4.1. Conceito
 - 2.2.4.2. Protocolos de saúde oral do bebê
 - 2.2.4.3. Importância dos profissionais não odontológicos na saúde oral do bebê
- 2.3. Medidas de controle da placa dentobacteriana na Odontologia Pediátrica
 - 2.3.1. Introdução Conceito A placa dentária na etiologia da cárie dentária
 - 2.3.2. Controle mecânico da placa
 - 2.3.2.1. Escova de dentes: características e técnicas
 - 2.3.2.2. Pastas dos dentes
 - 2.3.2.3. Seda dentária: características e técnicas
 - 2.3.3. Controle químico da placa
 - 2.3.3.1. Agentes químicos anti-placa: propriedades
 - 2.3.4. Medidas preventivas de higiene bucal para crianças de acordo com a idade
- 2.4. Medidas dietéticas e nutrição no paciente pediátrico
 - 2.4.1. Introdução Nutrição no desenvolvimento dental infantil
 - 2.4.2. Dieta: modo de alimentação e frequência de ingestão, fatores de cariogenicidade da dieta. Alimentos protetores
 - 2.4.2.1. Guia de pirâmide alimentar
 - 2.4.2.2. Pesquisa dietética
 - 2.4.2.3. Dieta balanceada, não cariogénica
 - 2.4.2.4. Aconselhamento dietético (*Counseling*) no consultório
 - 2.4.2.5. Dentário
- 2.5. Uso de fluoretos na Odontologia Pediátrica
 - 2.5.1. Introdução Metabolismo Mecanismos de ação
 - 2.5.1.1. Fluoreto sistêmico: fluorização da água e outras fontes. Vantagens e desvantagens
 - 2.5.1.2. Fluoreto tópico: mecanismos de ação, tipos e produtos fluorados
 - 2.5.1.3. Toxicidade aguda
 - 2.5.1.4. Toxicidade crônica Fluorose dentária
 - 2.5.1.5. Prescrição apropriada de flúor tópico de acordo com a idade e o risco de cáries
- 2.6. Odontologia para bebês
 - 2.6.1. O paciente com menos de três anos: características
 - 2.6.2. A boca do bebê edêntulo
 - 2.6.2.1. Elementos constituintes e funções
 - 2.6.3. Possíveis achados
 - 2.6.3.1. Cistos de inclusão
 - 2.6.3.2. Microqueratocistos
 - 2.6.3.3. Língua geográfica
 - 2.6.3.4. Dentes natais e neonatais
 - 2.6.3.5. Anquiloglossia
 - 2.6.3.6. Síndrome de riga-fede
 - 2.6.4. A Odontologia para bebês: conceito, lógica e fundamentos
 - 2.6.5. A primeira visita de uma criança com menos de 3 anos de idade: tempo, objetivos e elementos constituintes
- 2.7. Manutenção da saúde bucal e dentária dos menores de 3 anos
 - 2.7.1. Informação: tipo de informação e metodologia de

- 2.7.2. Transmissão. Educação
 - 2.7.2.1. Entrevistas motivacionais: características e objetivos
 - 2.7.2.2. Orientações prévias
- 2.7.3. Estratégias preventivas para crianças com menos de 3 anos de idade
 - 2.7.3.1. Cuidar da saúde bucal dos pais
 - 2.7.3.2. Higiene bucal
 - 2.7.3.3. Dieta balanceada não cariogénica
 - 2.7.3.4. Consumo adequado de flúor
 - 2.7.3.5. Acompanhamento profissional regular

Módulo 3. Pacientes pediátricos com necessidades de cuidados especiais. Pacientes medicamente comprometidos

- 3.1. Patologia cardiovascular
 - 3.1.1. Doença cardíaca congênita
 - 3.1.2. Febre reumática
 - 3.1.3. Sopros e arritmias cardíacas
 - 3.1.4. Hipertensão arterial
 - 3.1.5. Insuficiência cardíaca congestiva
 - 3.1.6. Endocardite bacteriana
 - 3.1.6.1. Patogenia
 - 3.1.6.2. Complicações
 - 3.1.6.3. Procedimentos odontológicos que requerem antibioticoterapia profilática para prevenir a endocardite bacteriana
- 3.2. Patologia alérgica e imunológica
 - 3.2.1. Anafilaxia
 - 3.2.1.1. Conceito
 - 3.2.1.2. Diagnóstico
 - 3.2.1.3. Causas
 - 3.2.1.4. Desenvolvimentos
 - 3.2.1.5. Diagnóstico
 - 3.2.1.6. Tratamento
 - 3.2.2. Rinite alérgica
 - 3.2.2.1. Etiologia
 - 3.2.2.2. Quadro clínico
 - 3.2.2.3. Diagnóstico e gestão
 - 3.2.2.4. Complicações
 - 3.2.2.5. Considerações odontológicas
 - 3.2.3. Dermatite atópica
 - 3.2.3.1. Quadro clínico
 - 3.2.3.2. Etiologia
 - 3.2.3.3. Diagnóstico e gestão
 - 3.2.3.4. Complicações
 - 3.2.3.5. Considerações odontológicas
 - 3.2.4. Urticária e angioedema
 - 3.2.4.1. Conceito
 - 3.2.4.2. Quadro clínico
 - 3.2.4.3. Etiologia
 - 3.2.4.4. Diagnóstico e gestão
 - 3.2.4.5. Considerações odontológicas
 - 3.2.5. Alergia alimentar e alergia ao látex
 - 3.2.5.1. Quadro clínico
 - 3.2.5.2. Etiologia
 - 3.2.5.3. Diagnóstico e gestão
 - 3.2.5.4. Considerações odontológicas
 - 3.2.5.5. Medidas preventivas
 - 3.2.5.6. Tratamento para reação alérgica aguda ao látex
 - 3.2.6. Asma
 - 3.2.6.1. Conceito
 - 3.2.6.2. Epidemiologia
 - 3.2.6.3. Causas
 - 3.2.6.4. Curso da doença e prognóstico
 - 3.2.6.5. Complicações
 - 3.2.6.6. Considerações odontológicas
 - 3.2.6.7. Perfil psicológico da criança asmática e recomendações

- 3.3. Patologia endócrina
 - 3.3.1. Distúrbios pancreáticos
 - 3.3.1.1. Diabetes mellitus: conceito, epidemiologia, diagnóstico, causas
 - 3.3.1.2. Diabetes Tipo I: características clínicas, sintomatologia, metas de tratamento, achados orais
 - 3.3.1.3. Diabetes Tipo II: características clínicas
 - 3.3.1.4. Diabetes Tipo III: características clínicas
 - 3.3.1.5. Diabetes Tipo IV: características clínicas
 - 3.3.1.6. Considerações odontológicas para o paciente diabético pediátrico
 - 3.3.2. Glândula tiroide e paratiroide
 - 3.3.3. Glândula Adrenal
 - 3.3.4. Glândula hipofisária
- 3.4. Distúrbios hematológicos
 - 3.4.1. Anemia
 - 3.4.1.1. Tipos
 - 3.4.1.2. Considerações odontológicas
 - 3.4.2. Distúrbios de hemostasia
 - 3.4.2.1. Alterações no número de plaquetas ou função
 - 3.4.2.2. Distúrbios de fase de plasmática. Recomendações
 - 3.4.2.3. Pacientes anti-coagulados. Recomendações
- 3.5. Doenças infecciosas
- 3.6. Nefropatias
- 3.7. Processos oncológicos pediátricos
- 3.8. Patologia neurológica
- 3.9. Patologias hereditárias: Epidermólise Bolhosa (EB) Hereditária
- 3.10. Cuidados bucais para pacientes com deficiência sensorial
- 3.11. Cuidados orais para pacientes com Deficiência Intelectual
- 3.12. Cuidados de saúde oral em pacientes com Transtorno do Espectro Autista





“

Atualize os seus conhecimentos de uma forma mais ágil graças ao sistema Relearning aplicado pela TECH em todos os seus cursos”

05

Metodologia

Este programa de capacitação oferece uma forma diferente de aprendizagem. A nossa metodologia é desenvolvida através de um modo de aprendizagem cíclico: **o Relearning**. Este sistema de ensino é utilizado, por exemplo, nas escolas médicas mais prestigiadas do mundo e tem sido considerado um dos mais eficazes pelas principais publicações, tais como a *New England Journal of Medicine*.





“

Descubra o Relearning, um sistema que abandona a aprendizagem linear convencional para o levar através de sistemas de ensino cíclicos: uma forma de aprendizagem que provou ser extremamente eficaz, especialmente em disciplinas que requerem memorização”

Na TECH utilizamos o Método de Caso

Numa dada situação clínica, o que deve fazer um profissional? Ao longo do programa, os estudantes serão confrontados com múltiplos casos clínicos simulados com base em pacientes reais nos quais terão de investigar, estabelecer hipóteses e finalmente resolver a situação. Há abundantes provas científicas sobre a eficácia do método. Os especialistas aprendem melhor, mais depressa e de forma mais sustentável ao longo do tempo.

Com a TECH pode experimentar uma forma de aprendizagem que abala as fundações das universidades tradicionais de todo o mundo.



Segundo o Dr. Gérvas, o caso clínico é a apresentação anotada de um paciente, ou grupo de pacientes, que se torna um "caso", um exemplo ou modelo que ilustra alguma componente clínica peculiar, quer pelo seu poder de ensino, quer pela sua singularidade ou raridade. É essencial que o caso se baseie na vida profissional atual, tentando recriar as condições reais na prática profissional do dentista.

“

Sabia que este método foi desenvolvido em 1912 em Harvard para estudantes de direito? O método do caso consistia em apresentar situações reais complexas para que tomassem decisões e justificassem a forma de as resolver. Em 1924 foi estabelecido como um método de ensino padrão em Harvard”

A eficácia do método é justificada por quatro realizações fundamentais:

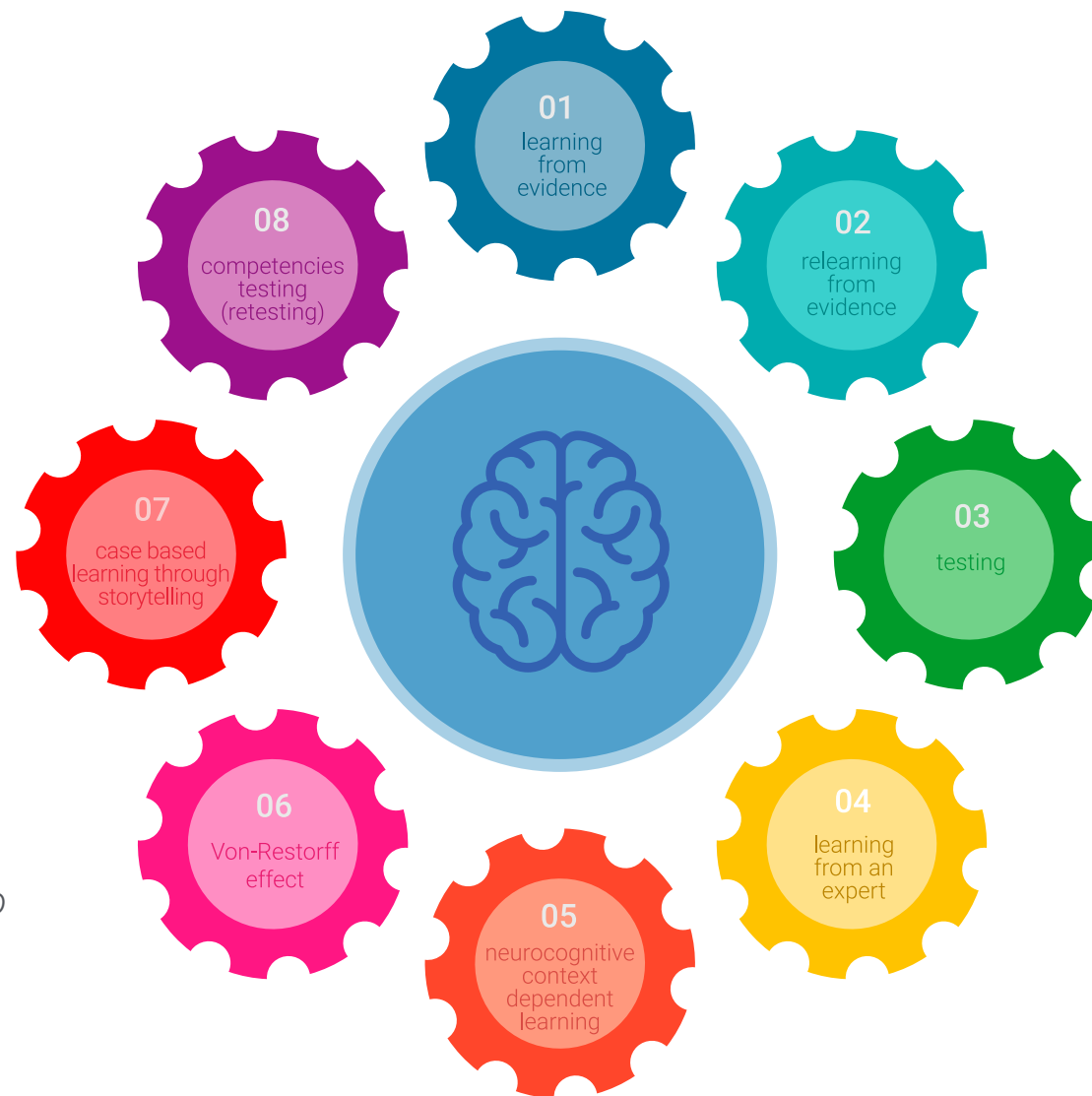
- 1 Os dentistas que seguem este método não só conseguem a assimilação de conceitos, mas também desenvolvem a sua capacidade mental através de exercícios para avaliar situações reais e aplicar os seus conhecimentos.
- 2 A aprendizagem é solidamente traduzida em competências práticas que permitem ao educador integrar melhor o conhecimento na prática diária.
- 3 A assimilação de ideias e conceitos é facilitada e mais eficiente, graças à utilização de situações que surgiram a partir de um ensino real.
- 4 O sentimento de eficiência do esforço investido torna-se um estímulo muito importante para os estudantes, o que se traduz num maior interesse pela aprendizagem e num aumento do tempo passado a trabalhar no curso.



Relearning Methodology

A TECH combina eficazmente a metodologia do Estudo de Caso com um sistema de aprendizagem 100% online baseado na repetição, que combina 8 elementos didáticos diferentes em cada lição.

Melhoramos o Estudo de Caso com o melhor método de ensino 100% online: o Relearning.



O dentista irá aprender através de casos reais e da resolução de situações complexas em ambientes de aprendizagem simulados. Estas simulações são desenvolvidas utilizando software de última geração para facilitar a aprendizagem imersiva.

Na vanguarda da pedagogia mundial, o método Relearning conseguiu melhorar os níveis globais de satisfação dos profissionais que concluem os seus estudos, no que diz respeito aos indicadores de qualidade da melhor universidade online do mundo (Universidade de Columbia).

Com esta metodologia, mais de 115.000 dentistas foram formados com sucesso sem precedentes em todas as especialidades clínicas, independentemente da carga cirúrgica. Tudo isto num ambiente altamente exigente, com um corpo estudantil universitário com um elevado perfil socioeconómico e uma idade média de 43,5 anos.

O Relearning permitir-lhe-á aprender com menos esforço e mais desempenho, envolvendo-o mais na sua capacitação, desenvolvendo um espírito crítico, defendendo argumentos e opiniões contrastantes: uma equação direta ao sucesso.

No nosso programa, a aprendizagem não é um processo linear, mas acontece numa espiral (aprender, desaprender, esquecer e reaprender). Portanto, cada um destes elementos é combinado de forma concêntrica.

A pontuação global do nosso sistema de aprendizagem é de 8,01, de acordo com os mais elevados padrões internacionais.



Este programa oferece o melhor material educativo, cuidadosamente preparado para profissionais:



Material de estudo

Todos os conteúdos didáticos são criados pelos especialistas que irão ensinar o curso, especificamente para o curso, para que o desenvolvimento didático seja realmente específico e concreto.

Estes conteúdos são depois aplicados ao formato audiovisual, para criar o método de trabalho online da TECH. Tudo isto, com as mais recentes técnicas que oferecem peças de alta-qualidade em cada um dos materiais que são colocados à disposição do aluno.



Técnicas e procedimentos em vídeo

O TECH aproxima os estudantes das técnicas mais recentes, dos últimos avanços educacionais e da vanguarda das técnicas dentárias atuais. Tudo isto, na primeira pessoa, com o máximo rigor, explicado e detalhado para a assimilação e compreensão do estudante. E o melhor de tudo, pode observá-los quantas vezes quiser.



Resumos interativos

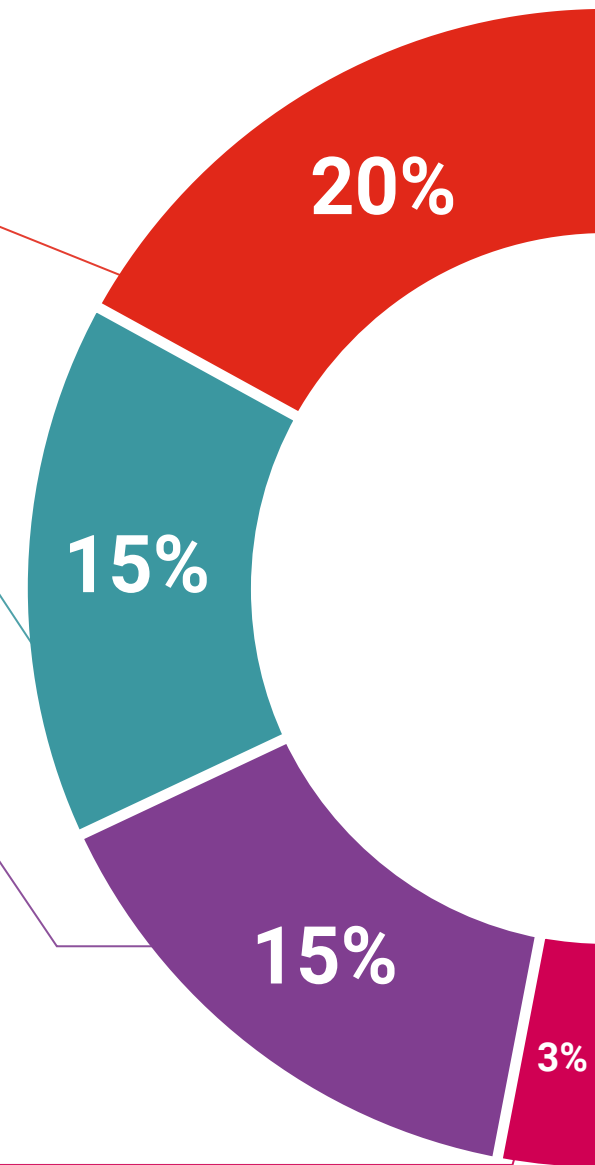
A equipa da TECH apresenta os conteúdos de uma forma atrativa e dinâmica em comprimidos multimédia que incluem áudios, vídeos, imagens, diagramas e mapas conceituais a fim de reforçar o conhecimento.

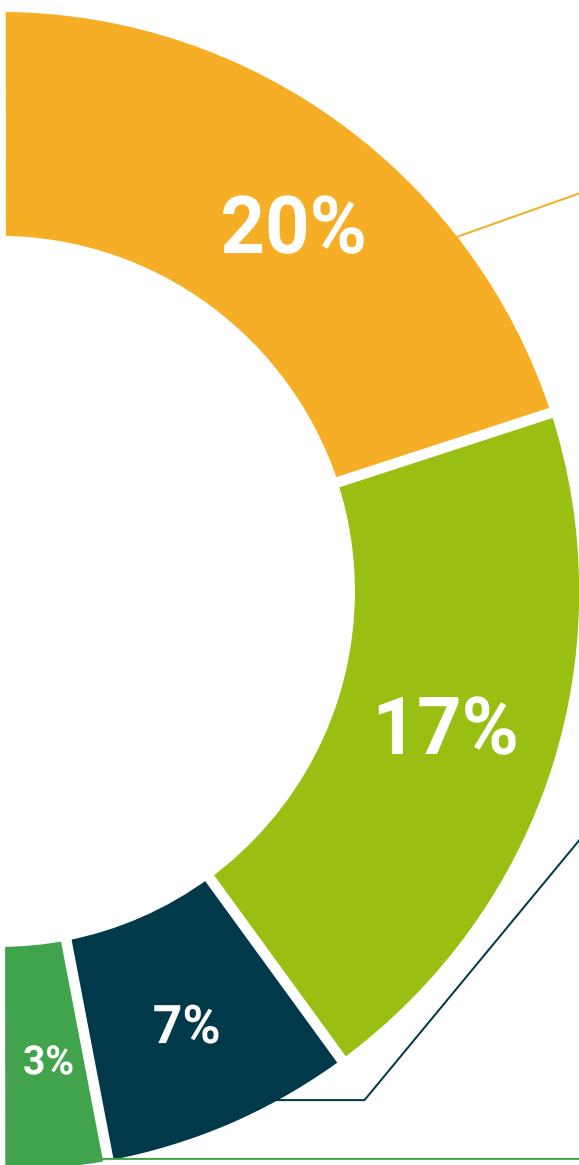
Este sistema para a apresentação de conteúdos multimédia foi premiado pela Microsoft como uma "História de Sucesso Europeu".



Leituras complementares

Artigos recentes, documentos de consenso e diretrizes internacionais, entre outros. Na biblioteca virtual da TECH o aluno terá acesso a tudo o que necessita para completar a sua capacitação.





Análises de casos desenvolvidas e conduzidas por especialistas

A aprendizagem eficaz deve necessariamente ser contextual. Por esta razão, a TECH apresenta o desenvolvimento de casos reais nos quais o perito guiará o estudante através do desenvolvimento da atenção e da resolução de diferentes situações: uma forma clara e direta de alcançar o mais alto grau de compreensão.



Testing & Retesting

Os conhecimentos do aluno são periodicamente avaliados e reavaliados ao longo de todo o programa, através de atividades e exercícios de avaliação e auto-avaliação, para que o aluno possa verificar como está a atingir os seus objetivos.



Masterclasses

Existem provas científicas sobre a utilidade da observação por terceiros especializados. O denominado Learning from an Expert constrói conhecimento e memória, e gera confiança em futuras decisões difíceis.



Guias rápidos de atuação

A TECH oferece os conteúdos mais relevantes do curso sob a forma de folhas de trabalho ou guias de ação rápida. Uma forma sintética, prática e eficaz de ajudar os estudantes a progredir na sua aprendizagem.



06

Certificação

O Curso de Especialização em Tratamento Odontopediátrico do Paciente com Necessidades Especiais garante, para além de um conteúdo mais rigoroso e atualizado, o acesso a um Curso de Especialização emitido pela TECH Universidade Tecnológica.



“

*Conclua este programa de estudos
com sucesso e receba o seu certificado
sem sair de casa e sem burocracias”*

Este **Curso de Especialização em Tratamento Odontopediátrico do Paciente com Necessidades Especiais** conta com o conteúdo científico mais completo e atualizado do mercado.

Uma vez aprovadas as avaliações, o aluno receberá por correio, com aviso de receção, o certificado* correspondente ao título de **Curso de Especialização** emitido pela **TECH Universidade Tecnológica**.

Este certificado contribui significativamente para o desenvolvimento da capacitação continuada dos profissionais e proporciona um importante valor para a sua capacitação universitária, sendo 100% válido e atendendo aos requisitos normalmente exigidos pelas bolsas de emprego, concursos públicos e avaliação de carreiras profissionais.

Certificação: **Curso de Especialização em Tratamento Odontopediátrico do Paciente com Necessidades Especiais**

ECTS: **18**

Carga horária: **450 horas**



*Apostila de Haia: Caso o aluno solicite que o seu certificado seja apostilado, a TECH EDUCATION providenciará a obtenção do mesmo a um custo adicional.



Curso de Especialização

Tratamento

Odontopediátrico

do Paciente com

Necessidades Especiais

- » Modalidade: Online
- » Duração: 6 meses
- » Certificação: TECH Universidade Tecnológica
- » Créditos: 18 ECTS
- » Tempo Dedicado: 450 horas
- » Horário: ao seu próprio ritmo
- » Exames: online

Curso de Especialização

Tratamento Odontopediátrico do Paciente
com Necessidades Especiais

