

Curso de Especialização

Métodos de Diagnóstico,
Anatomopatologia e Patologia Oral
Associada a Doenças Sistêmicas





Curso de Especialização Métodos de Diagnóstico, Anatomopatologia e Patologia Oral Associada a Doenças Sistémicas

- » Modalidade: online
- » Duração: 6 meses
- » Certificação: TECH Universidade Tecnológica
- » Créditos: 18 ECTS
- » Horário: ao seu próprio ritmo
- » Exames: online

Acesso ao site: www.techtute.com/pt/medicina-dentaria/curso-especializacao/curso-especializacao-metodos-diagnostico-anatomopatologia-patologia-oral-associada-doencas-sistemicas

Índice

01

Apresentação

pág. 4

02

Objetivos

pág. 8

03

Direção do curso

pág. 12

04

Estrutura e conteúdo

pág. 18

05

Metodologia

pág. 26

06

Certificação

pág. 34

01

Apresentação

O diagnóstico exato e precoce das patologias orais exige os métodos de diagnóstico mais inovadores e precisos, capazes de detetar qualquer anomalia na saúde oral do paciente. Com este curso, a TECH fornece-lhe todas estas ferramentas, mas também uma formação completa em anatomopatologia e patologia oral associada a doenças sistémicas, uma vez que estes são casos com que os dentistas são frequentemente confrontados na sua atividade.



“

Obtenha especialização superior para tratar patologias orais associadas a doenças sistêmicas e ofereça cuidados mais personalizados aos seus pacientes”

Este Curso de Especialização em Métodos de Diagnóstico, Anatomopatologia e Patologia Oral Associada a Doenças Sistémicas tem como objetivo proporcionar aos médicos dentistas uma formação superior e de qualidade, com a qual poderão reforçar e ampliar os seus conhecimentos nesta área. Trata-se de uma oportunidade única de estudo devido à forte componente teórica e prática que oferece, com informação totalmente atualizada sobre os principais desenvolvimentos do sector.

Deste modo, este curso proporcionará uma introdução à Medicina Oral, abrangendo todas as implicações legais, deveres e direitos do médico dentista no exercício da sua atividade. Estes são fatores de fundamental importância que cada profissional de saúde deve conhecer para estar consciente das suas próprias limitações, sempre dentro do código moral e bioético, que também será revisto neste curso.

Para além de abordar as aplicações sanitárias da anatomopatologia e as suas diferentes vertentes, o curso também aprofundará as lesões elementares, proporcionando uma recordação anatômica e uma desagregação histológica das diferentes estruturas que compõem os tecidos da mucosa oral, bem como uma classificação para que o profissional possa estabelecer, ao longo do tempo, conceitos avançados de diagnóstico que proporcionem segurança e promovam o desenvolvimento do raciocínio sanitário, com base numa aprendizagem orientada para a atividade diária através de uma abordagem didática completa.

Finalmente, o curso inclui a especialização mais completa sobre algo tão rotineiro e frequente como as patologias sistémicas, que o médico dentista deve conhecer para realizar até os procedimentos mais simples, bem como conhecer a associação das manifestações orais com estas patologias para realizar um plano de tratamento correto, evitando danos colaterais ou até mesmo dar a conhecer ao paciente patologias que este desconhece.

Este **Curso de Especialização em Métodos de Diagnóstico, Anatomopatologia e Patologia Oral Associada a Doenças Sistémicas** conta com o conteúdo científico mais completo e atualizado do mercado. As suas principais características são:

- O desenvolvimento de casos clínicos apresentados por especialistas em Medicina Oral
- O conteúdo gráfico, esquemático e eminentemente prático com que está concebido, reúne a informação indispensável para a prática profissional
- Exercícios em que o processo de autoavaliação é utilizado para melhorar a aprendizagem
- O sistema interativo de aprendizagem baseado em algoritmos para a tomada de decisões em pacientes com problemas orais
- Palestras teóricas, perguntas ao especialista, fóruns de discussão sobre questões controversas e atividades de reflexão individual
- Possibilidade de aceder ao conteúdo a partir de qualquer dispositivo fixo ou portátil com ligação à Internet



Só com uma especialização adequada, conhecerá a melhor forma de aconselhar os seus pacientes em casos de Medicina Oral"

“

Este Curso de Especialização é o melhor investimento que pode fazer na seleção de um programa de atualização por duas razões: além de atualizar os seus conhecimentos sobre Métodos de diagnóstico, Anatomopatologia e Patologia Oral Associada a Doenças Sistémicas, obterá um certificado da TECH Universidade Tecnológica"

O seu corpo docente inclui profissionais da área da Medicina Oral, que trazem a sua experiência para esta especialização, assim como especialistas reconhecidos de sociedades de referência e universidades de prestígio.

Graças ao seu conteúdo multimédia, desenvolvido com a mais recente tecnologia educacional, o profissional terá acesso a uma aprendizagem situada e contextual, ou seja, um ambiente de simulação que proporcionará um programa imersivo programado para se formar em situações reais.

A elaboração deste programa baseia-se na Aprendizagem Baseada nos Problemas, através da qual o profissional deve tentar resolver as diferentes situações da prática laboral que surgem ao longo do curso académico. Para isso, o profissional contará com a ajuda de um inovador sistema de vídeo interativo realizado por especialistas em Métodos de Diagnóstico, Anatomopatologia e Patologia Oral Associada a Doenças Sistémicas com uma grande experiência.

Não hesite e realize connosco este curso e melhore sua prática diária.

Este Curso de Especialização 100% online permitir-lhe-á conciliar os seus estudos com a sua profissão enquanto amplia os seus conhecimentos neste domínio.



02

Objetivos

O Curso de Especialização de Especialização em Métodos de diagnóstico, Anatomopatologia e Patologia Oral Associada a Doenças Sistêmicas visa facilitar a abordagem do dentista aos pacientes com problemas de saúde oral, gerando uma sensação de segurança que lhes permitirá ser mais eficazes na sua atividade diária.



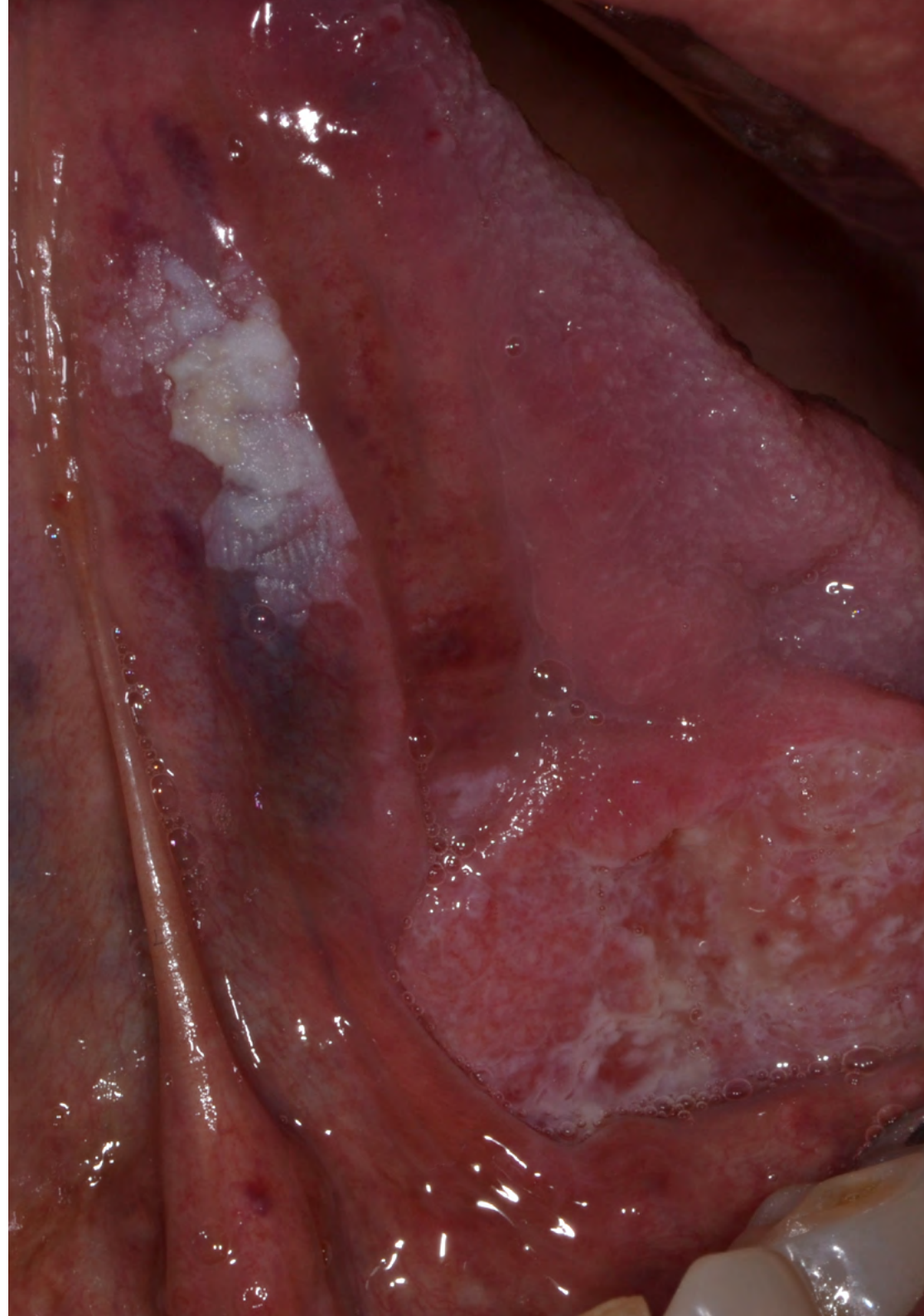
“

Este programa de atualização irá criar uma sensação de segurança no desempenho da prática diária, que o ajudará a crescer a nível pessoal e profissional”



Objetivos gerais

- ♦ Obter uma extensa atualização teórica num quadro abrangente que abranja lesões, diagnóstico, prevenção, tratamento e reabilitação
- ♦ Incentivar a resolução de problemas e o pensamento crítico através de casos práticos aplicáveis à vida profissional, reforçando a confiança do profissional quando se exprime e a sua autonomia como profissional de saúde
- ♦ Apoiar a empatia e o tratamento multidisciplinar, enfatizando que, como profissional se deve ter uma visão global do estado de saúde do paciente, a fim de evitar possíveis repercussões secundárias à desinformação
- ♦ Promover conhecimentos baseados em evidências e aprender a ver para além da patologia dentária, alargando o seu protocolo de ação diagnóstica e sendo capaz de detetar patologias graves como o cancro oral ainda numa fase precoce
- ♦ Integrar a prática técnica e teórica no tratamento diário, sabendo como lidar com casos complexos relacionados com doenças sistémicas ou patologias adjacentes do paciente através de sessões e casos clínicos mediados por meios audiovisuais de qualidade
- ♦ Obter conhecimentos médicos avançados que lhe permitam destacar-se no campo da saúde, interpretando corretamente dados e provas graças à compreensão e aplicação de conhecimentos que englobem a saúde integral do paciente
- ♦ Melhorar a capacidade oratória e a comunicação de modo a que o recetor da mensagem, independentemente de conhecer ou não o assunto, seja capaz de compreender plenamente a explicação do profissional, bem como de dar prioridade à ética e ao sentido de moralidade ao lidar com um caso





Objetivos específicos

Módulo 1. Medicina oral e métodos de diagnóstico

- ♦ Adquirir um conhecimento profundo das origens, aplicações e características da medicina oral, bem como das figuras relevantes no seu desenvolvimento
- ♦ Estabelecer uma relação otimizada entre ciência e medicina oral aplicando à prática diária
- ♦ Obter uma compreensão profunda dos usos atuais da medicina oral na medicina dentária, bem como dos últimos avanços e técnicas
- ♦ Promover a atualização e investigação em saúde, a fim de desenvolver novas técnicas e meios de prevenção e de cura de patologias
- ♦ Ser capaz de fazer um historial médico completo e detalhado ao longo de todas as suas fases, tanto para fins de saúde como jurídicos
- ♦ Ter um conhecimento profundo das implicações legais, bioéticas e morais do odontólogo, bem como dos deveres do paciente para com ele
- ♦ Relacionar os cuidados de saúde num quadro de gestão e administração que permita ao profissional um melhor desempenho na sua prática clínica diária
- ♦ Aplicar todos os testes complementares associados ao diagnóstico, bem como testes, técnicas e métodos de validação para estes testes
- ♦ Ter os conhecimentos necessários para procurar ou realizar corretamente artigos de investigação científica

Módulo 2. Anatomopatologia aplicada e lesões elementares

- ♦ Especializar-se em anatomopatologia e os seus ramos, a fim de poder aplicar estes conhecimentos a nível clínico dentro de um quadro teórico cientificamente justificado
- ♦ Realizar uma revisão anatômica minuciosa a nível macro e microscópico
- ♦ Conhecer profundamente as várias aplicações da anatomia patológica
- ♦ Avaliar os vários métodos de estudos de amostras e diversas técnicas

- ♦ Manuseamento e conhecimento de técnicas de biopsia, assim como indicações, contraindicações e várias técnicas de coloração
- ♦ Obter uma atualização técnica, teórica e profissional que lhe permitirá fazer a diferença a nível laboral
- ♦ Ser capaz de fazer uma classificação esquemática dos diferentes tipos de lesões elementares e das suas diferenças

Módulo 3. Pacientes especiais: relação entre doenças sistémicas e patologia oral

- ♦ Aprofundar a compreensão dos diferentes tipos de doenças sistémicas através de uma classificação aplicada às competências odontológicas
- ♦ Conhecer em profundidade as diferentes alterações sistémicas, atualizando o conhecimento sobre as mesmas a fim de as detetar na clínica
- ♦ Especializar-se nos vários tipos de patologias médicas que podem surgir na prática diária, a fim de evitar sequelas ou complicações na prática
- ♦ Saber gerir, prevenir e responder ao choque anafilático, bem como as suas principais características
- ♦ Conhecer em profundidade as lesões secundárias, bem como do tratamento a dar aos doentes polimedicados e as suas interações farmacológicas com os meios de escolha no momento de tratá-lo (anestesia, hemorragia, etc.)
- ♦ Ser capaz de seguir um protocolo de atuação estabelecido para lidar com casos complexos
- ♦ Melhorar as capacidades de comunicação e anamnese do profissional na recolha de informação vital para a boa prática
- ♦ Aprender técnicas paliativas e de melhoria de qualidade de vida para doentes submetidos a tratamento oncológico

03

Direção do curso

A equipa docente, especializada em Medicina Oral e de grande prestígio, conta com profissionais com uma vasta experiência de ensino que se juntam aos alunos para os ajudar a dar um impulso à sua profissão. Para tal, desenvolveram este Curso de Especialização com atualizações recentes na área que permitirão capacitar-se e aumentar as suas competências neste setor.



“

*Aprenda com os melhores profissionais
e torne-se você mesmo um profissional
de sucesso”*

Diretor Convidado Internacional

O Dr. Pierre Bouletreau é um especialista em **Cirurgia Maxilofacial, Oral e Plástica Facial**, reconhecido internacionalmente pela sua **investigação e excelência cirúrgica**. A sua carreira profissional foi também marcada por múltiplos prémios na Europa e no seu país. Mais concretamente, este especialista recebeu os **prémios Antonin Poncet e Leibinger**, bem como a bolsa *Les Gueules cassées* e o reconhecimento nacional do **Programa de Clínica Hospitalar**.

Ao longo da sua carreira, esteve ligado a **instituições médicas de referência** e foi discípulo de verdadeiras eminências científicas no domínio da Cirurgia Oral. Em particular, colaborou com várias instituições de Lyon, tornando-se membro e mais tarde **Chefe do Departamento de Cirurgia Maxilofacial, Oral e Plástica Facial do Hospital Lyon Sud**. Paralelamente, desenvolveu estágios de formação no **New York University Medical Center**, na **Divisão de Cirurgia Plástica e Reconstructiva** da Universidade de Stanford e estágios de **Cirurgia Ortognática** com o Dr. G.W. Arnett em Santa Barbara, Arnett em Santa Barbara, Califórnia.

Por outro lado, do ponto de vista académico, tem mantido uma atualização contínua das suas competências e tem desenvolvido estudos em áreas como a **Análise Clínica e Económica das Decisões Médicas, Técnicas Microcirúrgicas Experimentais, Engenharia Biológica e Médica**, entre outras. Deste trabalho científico, tem colaborado com projetos de investigação e é autor de **mais de 80 artigos publicados** em revistas nacionais e internacionais. Ao mesmo tempo, destaca-se pela sua participação regular em **congressos especializados**.

O Dr. Bouletreau é também revisor de revistas como o **Journal of Dental Science and Research**. É também membro da **Sociedade Francesa de Cirurgia Maxilofacial, Estomatológica e Oral**.



Dr. Bouletreau, Pierre

- ♦ Chefe do Serviço de Cirurgia Plástica Maxilofacial, Oral e Facial, Hospital Lyon Sud, Lyon, França
- ♦ Médico Assistente na UFR Laënnec
- ♦ Doutoramento em Medicina pela Universidade Claude Bernard - Lyon I
- ♦ Estágio de investigação no Centro Médico da Universidade de Nova Iorque
- ♦ Estágio no Instituto de Cirurgia Plástica e Reconstructiva do Centro Médico da Universidade de Nova Iorque
- ♦ Formação na Divisão de Cirurgia Plástica e Reconstructiva da Faculdade de Medicina da Universidade de Stanford
- ♦ Pós-graduações em Cirurgia Geral
- ♦ Curso de Análise Clínica e Económica de Decisões Médicas
- ♦ Revisor internacional do Journal of Dental Science and Research
- ♦ Membro de: Sociedade Francesa de Cirurgia Maxilofacial, Estomatológica e Oral, Associação dos Cirurgiões Faciais

“

Graças à TECH, poderá aprender com os melhores profissionais do mundo”

Direção



Dra. Almudena Sánchez Sánchez

- ♦ Sócia-Fundadora Diretora Médica Clínica SMILE FACTORY. Medicina Dentária Avançada Desde 2014
- ♦ Atividade clínica diária em Cirurgia Oral, Implantologia, Medicina Oral, Periodontologia e Implantoprostética
- ♦ Clínica Fase-Valtodent, Valdetorres del Jarama, Dr. Fariñas. 2018-2019
- ♦ Licenciatura em Medicina Dentária (Universidade Europeia de Madrid. UEM) 2001-2006
- ♦ Mestrado em Cirurgia Oral e Implantodontologia (Hospital Universitário de Madrid) 2010-2013
- ♦ Mestrado em Medicina Oral (UCM) 2006-2007
- ♦ Membro da Sociedade Espanhola de Medicina Oral (SEMO). 2007-Presente
- ♦ Membro Sociedade Espanhola do Laser Oral (SELO). 2019

Professores

Dra. Silvia Sande Santos

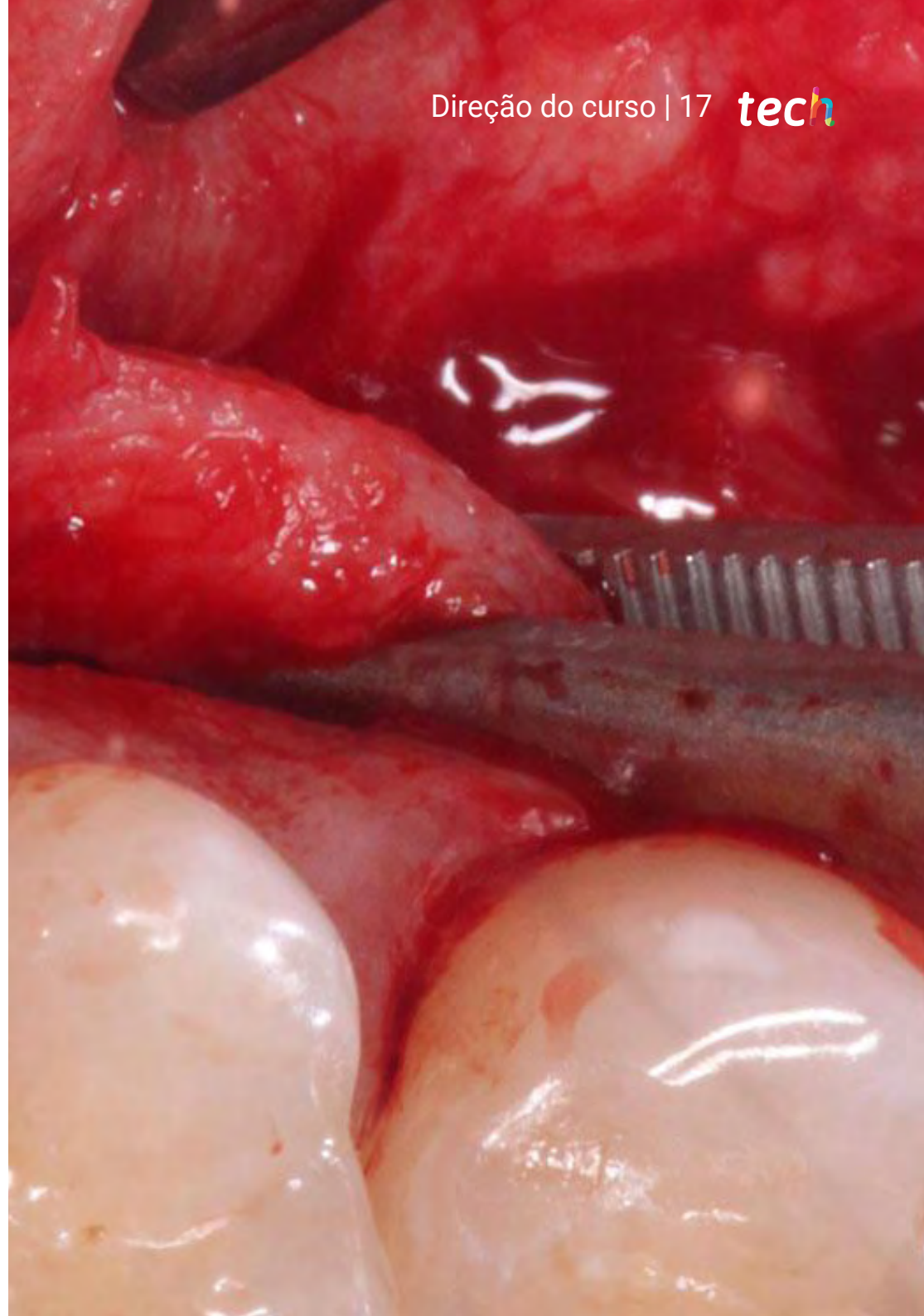
- ♦ Interna de Cirurgia Oral e Maxofacial Hospital Universitário Ramón e Cajal Desde 2018
- ♦ Formada em Medicina Universidade Europeia de Madrid. 2017

Dra. Bárbara Lizaur Ajuria

- ♦ Implantologista e Implantoprostopedista da Clínica Dentária Dra. Bárbara Lizaur (Madrid). Desde 2015
- ♦ Licenciatura em Medicina Dentária pela Universidade Europeia de Madrid, (2001-2006)
- ♦ Mestrado em Cirurgia Oral e Implantologia Hospital de Madrid (2009-2012)
- ♦ Especialista de Medicina Oral na Universidade Complutense de Madrid, (2008-2009)
- ♦ Curso de Cirurgia Plástica Periodontal e Peri-implantar na Universidade Complutense de Madrid (2018-19)
- ♦ Professora colaboradora no Mestrado em Cirurgia Oral, Periodontologia e Implantoprótese, Centro IPAO (Madrid), desde 2018
- ♦ Implantologista e Implantoprostopedista da Clínica Dentária Dra. Uriol (Madrid), Desde 2017

Dr. Guillermo Ortega Gayoso

- ♦ Medicina Dentária Geral e Implantologia, Clínica privada em consultório próprio em Paris, desde 2017
- ♦ Mestrado Clínico em Prótese de Implantes, Universidade Paris Diderot, Paris, 2015-2017
- ♦ Certificado de estudos superiores (CES) em Odontologia Protética com especialização em prótese fixa, Université Paris Diderot, Paris, 2017
- ♦ Mestrado em Cirurgia Oral e Implantologia, Hospital Universitário de Madrid, 2010-2013
- ♦ Licenciatura em Medicina Dentária, Universidade CEU San Pablo, Madrid, 2005- 2010
- ♦ Implantologista e praticante de Reabilitação com Implantes em Paris, 2014-2020
- ♦ Orador em congressos nacionais e internacionais



04

Estrutura e conteúdo

A estrutura dos conteúdos foi concebida por uma equipa de profissionais familiarizados com as implicações do curso na atividade diária, conscientes da atual relevância do mesmo na Medicina Oral, e empenhados em oferecer um ensino de qualidade através das novas tecnologias educativas.



“

Contamos com o programa mais completo e atualizado do mercado. Procuramos a excelência e queremos ajudá-lo também a conseguí-la”

Módulo 1. Medicina Oral e métodos de diagnóstico

- 1.1. Patologia e Medicina Oral
 - 1.1.1. Estudo em profundidade da Medicina Oral
 - 1.1.2. Figuras relevantes
 - 1.1.3. Medicina Oral aplicada aos ramos da saúde
 - 1.1.4. Usos atuais da Medicina Oral na Medicina Dentária
 - 1.1.5. Avanços e tecnologia
- 1.2. História clínica
 - 1.2.1. Anamnese
 - 1.2.2. Antecedentes pessoais e familiares
 - 1.2.3. Exploração
 - 1.2.4. Diagnóstico
 - 1.2.5. Plano de tratamento
- 1.3. Consentimento informado
 - 1.3.1. Origens e fundamentos
 - 1.3.2. Características
 - 1.3.3. Exceções aplicáveis
 - 1.3.4. Direito à informação
 - 1.3.5. Direito à confidencialidade
- 1.4. Implicações legais no domínio da saúde
 - 1.4.1. Fundamentos e origens
 - 1.4.2. Princípios legais aplicados à saúde
 - 1.4.3. Obrigações e direitos do profissional
 - 1.4.4. Relevância legal dos registos médicos
 - 1.4.5. Relação entre saúde e gestão administrativa
- 1.5. Exames complementares
 - 1.5.1. Radiografia
 - 1.5.2. RNM
 - 1.5.3. TAC ou CBCT
 - 1.5.4. Electromiografia
 - 1.5.5. Sialometria
 - 1.5.6. Ecografia



- 1.5.7. Analíticas
- 1.5.8. Urinálise
- 1.5.9. Glicemia capilar
- 1.5.10. INR
- 1.5.11. Exsudato
- 1.5.12. PAAF, biopsia e citologia
- 1.5.13. Mantoux
- 1.5.14. Teste do hálito
- 1.5.15. Testes endócrinos
- 1.5.16. Oximetria de pulso e densimetria
- 1.5.17. Fotografia
- 1.6. Radiografia
 - 1.6.1. Radiografia intraoral. Tipos
 - 1.6.2. Radiografia extraoral. Projeções
- 1.7. Testes de diagnóstico em medicina oral
 - 1.7.1. Exames clínicos
 - 1.7.2. Teste de remendo
 - 1.7.3. Diagnóstico por imagem (Imagiologia)
 - 1.7.4. Diagnóstico de contraste
 - 1.7.5. Medicina nuclear
 - 1.7.6. Técnicas de cultivo
 - 1.7.7. Técnicas imunológicas e imuno-histoquímicas
- 1.8. Biópsia
 - 1.8.1. Fundamentos
 - 1.8.2. Indicações e aplicações
 - 1.8.3. Tipos e procedimento
 - 1.8.4. Erros mais frequentes
 - 1.8.5. Contraindicações técnicas da biópsia
 - 1.8.5.1. Materiais
 - 1.8.5.2. Incisional
 - 1.8.5.3. Excisional
 - 1.8.5.4. PAAF
 - 1.8.5.5. Citologia

- 1.9. Validade de um teste de diagnóstico
 - 1.9.1. Sensibilidade
 - 1.9.2. Especificidade
 - 1.9.3. Segurança
 - 1.9.4. Valores preditivos
 - 1.9.5. Exatidão
 - 1.9.6. Precisão
- 1.10. Investigação
 - 1.10.1. Observação ou investigação?
 - 1.10.2. Tipos de estudos
 - 1.10.4. Revisões sistemáticas
 - 1.10.3. Estudo meta-analítico
 - 1.10.4. Ensaio clínico
 - 1.10.5. Publicações e artigos científicos

Módulo 2. Anatomopatologia aplicada e lesões elementares

- 2.1. Ramos da patologia
 - 2.1.1. Patologia geral
 - 2.1.2. Patologia sistêmica
 - 2.1.3. Patologia molecular
 - 2.1.4. Biologia molecular
 - 2.1.5. Aplicações odontológicas e de saúde
- 2.2. Histopatologia da mucosa oral
 - 2.2.1. Memória anatômica
 - 2.2.2. Estrutura histológica
 - 2.2.3. Lesões elementares microscópicas da mucosa oral
 - 2.2.4. Tecido epitelial
 - 2.2.4.1. Queratinizado
 - 2.2.4.2. Não queratinizado
 - 2.2.5. Uniões celulares epiteliais
 - 2.2.5.1. Desmossomo
 - 2.2.5.2. Hemidesmossoma
 - 2.2.5.3. Outras

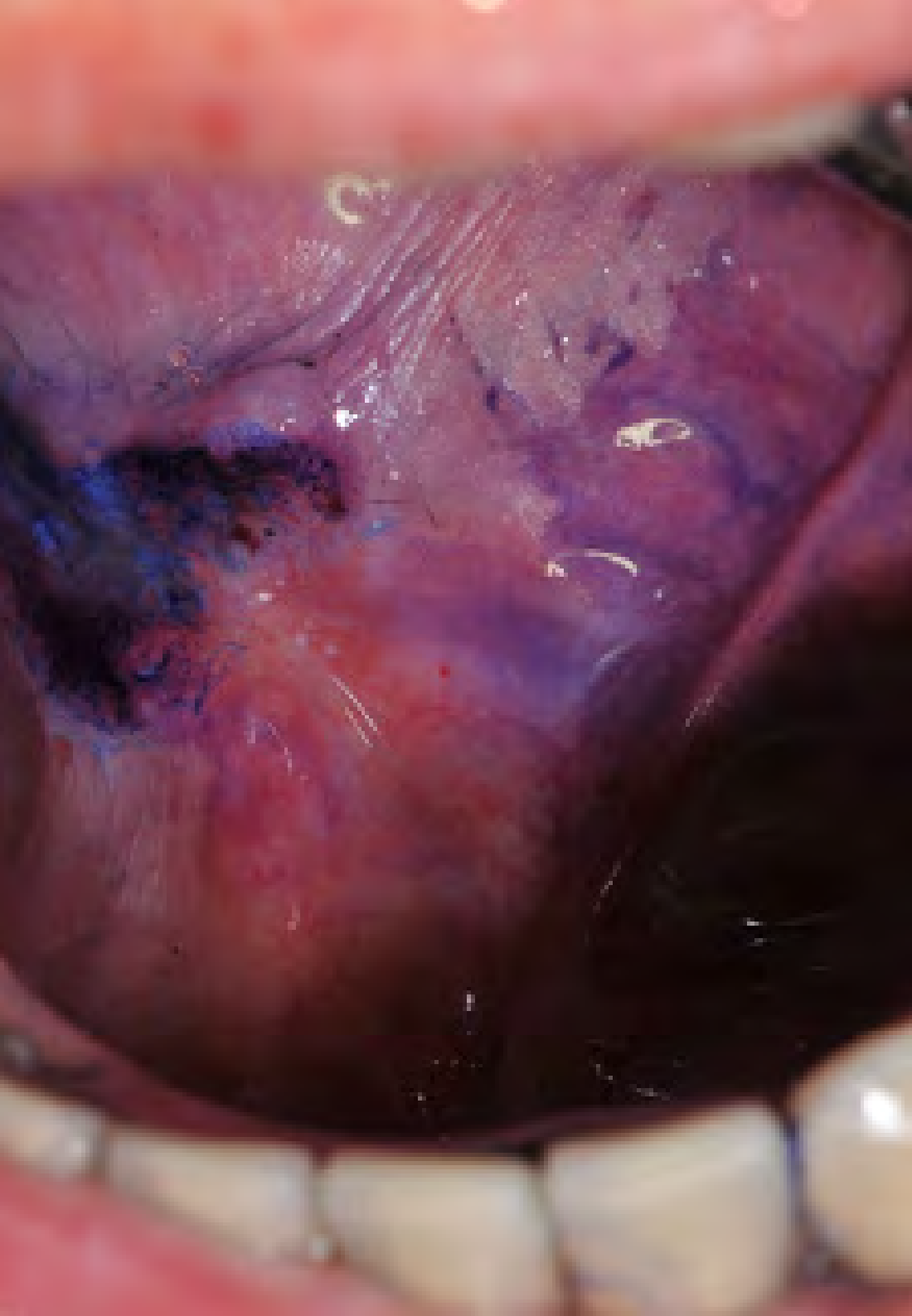
- 2.3. Fundamentos da anatomia patológica
 - 2.3.1. Aplicações
 - 2.3.2. Técnicas
 - 2.3.3. Métodos de estudo
 - 2.3.3.1. Autópsia
 - 2.3.3.2. Método experimental
- 2.4. Classificação funcional da mucosa oral
 - 2.4.1. Mucosa labial externa
 - 2.4.2. Mucosa de revestimento
 - 2.4.3. Mucosa especializada
- 2.5. Lesões elementares
 - 2.5.1. Características
 - 2.5.2. Classificação
 - 2.5.3. Etiologia
 - 2.5.4. Agentes químicos
 - 2.5.4.1. Queimadura química: Substâncias e drogas
 - 2.5.4.2. Necrose pós-anestesia
 - 2.5.4.3. Lesões provocadas por drogas
 - 2.5.5. Agentes físicos
 - 2.5.5.1. Queimaduras
 - 2.5.5.1.1. Térmicas
 - 2.5.5.1.2. Elétricas
 - 2.5.6. Agentes mecânicos
 - 2.5.6.1. Linha alba
 - 2.5.6.2. Hiperqueratose friccional
 - 2.5.6.3. Leucoedema
 - 2.5.6.4. Mordiscada
 - 2.5.6.5. Traumatismos
 - 2.5.6.6. Úlceras
 - 2.5.6.6.1. Por decúbito
 - 2.5.6.6.2. traumáticas
 - 2.5.7. Patologia alérgica oral
 - 2.5.7.1. Angioedema
 - 2.5.7.2. Estomatite alérgica de contacto
 - 2.5.7.3. Choque anafilático
 - 2.5.8. Iatrogénica
- 2.6. Lesões primárias de conteúdo sólido
 - 2.6.1. Mácula
 - 2.6.2. Pápula
 - 2.6.3. Nódulo
 - 2.6.4. Pápula
 - 2.6.5. Tubérculo
 - 2.6.6. Gengiva
 - 2.6.7. Queratose
 - 2.6.8. Tumor
- 2.7. Lesões primárias de conteúdo líquido
 - 2.7.1. Flictena
 - 2.7.2. Vesícula
 - 2.7.3. Ampola
 - 2.7.4. Pústulas
 - 2.7.5. Quisto
- 2.8. Lesões secundárias
 - 2.8.1. Com solução de continuidade
 - 2.8.2. Com resíduos elimináveis
 - 2.8.3. A processos de restauração
- 2.9. Coloração
 - 2.9.1. Discromia da mucosa oral
 - 2.9.2. Exógenas
 - 2.9.3. Endógenas
- 2.10. Outras lesões
 - 2.10.1. Esclerose
 - 2.10.2. Úlcera e erosão
 - 2.10.3. Liquenificação
 - 2.10.4. Intertrigo
 - 2.10.5. Infiltração
 - 2.10.6. Afetação ocular

Módulo 3. Pacientes especiais: relação entre doenças sistêmicas e patologia oral

- 3.1. Introdução
 - 3.1.1. Doenças série vermelha
 - 3.1.1.1. Anemia
 - 3.1.1.2. Poliglobulia
 - 3.1.2. Doenças série branca
 - 3.1.2.1. Transplantados: antes e depois
 - 3.1.2.2. HIV
 - 3.1.2.3. Pacientes oncológicos
 - 3.1.2.4. Terapia imunossupressora para patologia autoimune
 - 3.1.3. Alterações da coagulação
 - 3.1.3.1. Anticoagulantes farmacológicos
 - 3.1.3.2. Hemofilia
 - 3.1.3.3. Secundárias a outras patologias
 - 3.1.4. Histiocitose das células de Langerhans
- 3.2. Alterações endócrinas
 - 3.2.1. Introdução
 - 3.2.2. Glândulas e órgãos
 - 3.2.2.1. Glândulas suprarrenais
 - 3.2.2.2. Pâncreas
 - 3.2.2.3. Rim
 - 3.2.2.4. Encéfalo
 - 3.2.2.5. Aparelho genital
 - 3.2.3. Patologia endócrino-metabólica
 - 3.2.4. Diálise
 - 3.2.5. Insuficiência suprarrenal
 - 3.2.5.1. Primária: Doença de Addison
 - 3.2.5.2. Secundária
 - 3.2.6. Diabetes Mellitus
 - 3.2.6.1. Tipos
 - 3.2.6.2. Protocolo
 - 3.2.6.3. Hemocromatose ou diabetes bronzeada
 - 3.2.7. Patologia da tiroide
 - 3.2.7.1. Hipertiroidismo
 - 3.2.7.2. Hipotiroidismo
 - 3.2.7.3. Tumores
- 3.3. Perturbações digestivas
 - 3.3.1. Anatomia
 - 3.3.2. Doença de Crohn
 - 3.3.3. Colite ulcerosa
 - 3.3.4. Refluxo gastroesofágico
 - 3.3.5. Hepatopatia
 - 3.3.6. Estomatite urémica
 - 3.3.7. Patologia oral relacionada e tratamento
 - 3.3.8. Prevenção
- 3.4. Alterações pulmonares
 - 3.4.1. Anatomia
 - 3.4.2. Tipos e testes de diagnóstico
 - 3.4.3. EPOC
 - 3.4.4. Doença de Wegener
 - 3.4.5. Sarcoidose
 - 3.4.6. Patologia oral relacionada
 - 3.4.7. Protocolo de ação
- 3.5. Alterações cardiovasculares
 - 3.5.1. Sistema circulatório
 - 3.5.2. Valvulopatias
 - 3.5.3. Cardiomiopatias
 - 3.5.4. Pericardiopatias
 - 3.5.5. Doenças da Aorta
 - 3.5.6. Hipertensão
 - 3.5.7. Protocolo de ação
 - 3.5.7.1. Profilaxia antibiótica
 - 3.5.7.2. Anestesia

- 3.6. Alterações neurológicas
 - 3.6.1. Sistema nervoso
 - 3.6.1.1. Central
 - 3.6.1.2. Periférico
 - 3.6.2. Doenças cerebrovasculares
 - 3.6.3. AVC - Acidentes Vasculares Cerebrais
 - 3.6.3.1. Hemorrágico
 - 3.6.3.2. Isquémico
 - 3.6.4. Epilepsia
 - 3.6.5. Patologia oral relacionada
 - 3.6.6. Prevenção
 - 3.6.7. Protocolo de ação
- 3.7. Pacientes dependentes
 - 3.7.1. Tipos
 - 3.7.2. Paciente geriátrico
 - 3.7.3. Com adições
 - 3.7.3.1. Tabaco
 - 3.7.3.2. Álcool
 - 3.7.3.3. Drogas
 - 3.7.3.4. Fármacos
 - 3.7.3.5. Hábitos nocivos
 - 3.7.4. Incapacidade
 - 3.7.4.1. Intelectual
 - 3.7.4.2. Sensorial
 - 3.7.4.3. Motora
 - 3.7.5. Patologia oral relacionada
 - 3.7.6. Prevenção
 - 3.7.7. Protocolo de ação
- 3.8. Grávida
 - 3.8.1. Definição
 - 3.8.2. Amamentação
 - 3.8.3. Patologia oral relacionada





- 3.8.3.1. Gingivite
- 3.8.3.2. Granuloma pirogênico
- 3.8.3.3. Cáries
- 3.8.3.4. Doença periodontal
- 3.8.4. Urgências dentárias
- 3.8.5. Prevenção
- 3.8.6. Protocolo de ação
- 3.9. Emergências
 - 3.9.1. Alterações a nível cognitivas
 - 3.9.2. Alterações a nível respiratório
 - 3.9.3. Alterações a nível cardíaco
 - 3.9.4. Alergias
 - 3.9.5. Dor torácico ou abdominal
 - 3.9.6. Choque anafilático
 - 3.9.7. Protocolo de ação
- 3.10. Paciente oncológico
 - 3.10.1. Definição
 - 3.10.2. Tipos de tratamento
 - 3.10.2.1. Radioterapia
 - 3.10.2.2. Quimioterapia
 - 3.10.2.3. Braquiterapia
 - 3.10.2.4. Cirúrgico
 - 3.10.3. Fase do tratamento oncológico
 - 3.10.4. Patologia oral relacionada
 - 3.10.5. Prevenção
 - 3.10.6. Protocolo de ação

05

Metodologia

Este programa de capacitação oferece uma forma diferente de aprendizagem. A nossa metodologia é desenvolvida através de um modo de aprendizagem cíclico: **o Relearning**. Este sistema de ensino é utilizado, por exemplo, nas escolas médicas mais prestigiadas do mundo e tem sido considerado um dos mais eficazes pelas principais publicações, tais como a *New England Journal of Medicine*.





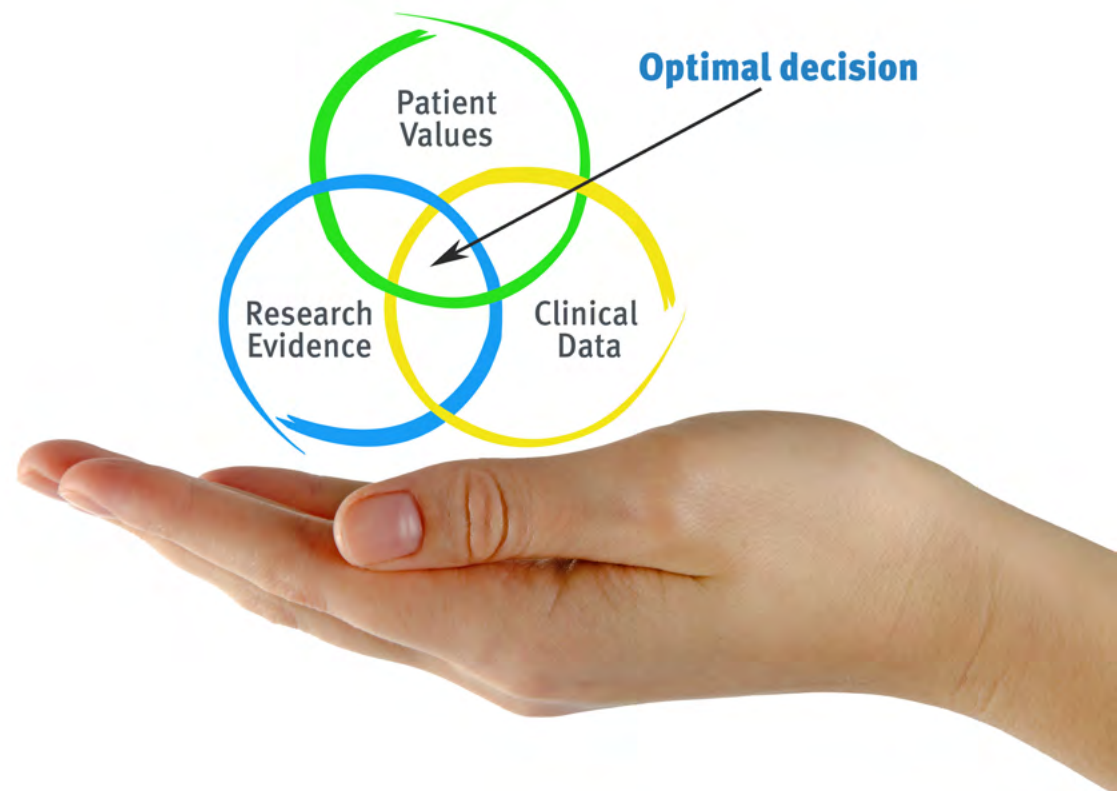
“

Descubra o Relearning, um sistema que abandona a aprendizagem linear convencional para o levar através de sistemas de ensino cíclicos: uma forma de aprendizagem que provou ser extremamente eficaz, especialmente em disciplinas que requerem memorização”

Na TECH utilizamos o Método de Caso

Numa dada situação clínica, o que deve fazer um profissional? Ao longo do programa, os estudantes serão confrontados com múltiplos casos clínicos simulados com base em pacientes reais nos quais terão de investigar, estabelecer hipóteses e finalmente resolver a situação. Há abundantes provas científicas sobre a eficácia do método. Os especialistas aprendem melhor, mais depressa e de forma mais sustentável ao longo do tempo.

Com a TECH pode experimentar uma forma de aprendizagem que abala as fundações das universidades tradicionais de todo o mundo.



Segundo o Dr. Gérvas, o caso clínico é a apresentação anotada de um paciente, ou grupo de pacientes, que se torna um "caso", um exemplo ou modelo que ilustra alguma componente clínica peculiar, quer pelo seu poder de ensino, quer pela sua singularidade ou raridade. É essencial que o caso se baseie na vida profissional atual, tentando recriar as condições reais na prática profissional do dentista.

“

Sabia que este método foi desenvolvido em 1912 em Harvard para estudantes de direito? O método do caso consistia em apresentar situações reais complexas para que tomassem decisões e justificassem a forma de as resolver. Em 1924 foi estabelecido como um método de ensino padrão em Harvard”

A eficácia do método é justificada por quatro realizações fundamentais:

- 1 Os dentistas que seguem este método não só conseguem a assimilação de conceitos, mas também desenvolvem a sua capacidade mental através de exercícios para avaliar situações reais e aplicar os seus conhecimentos.
- 2 A aprendizagem é solidamente traduzida em competências práticas que permitem ao educador integrar melhor o conhecimento na prática diária.
- 3 A assimilação de ideias e conceitos é facilitada e mais eficiente, graças à utilização de situações que surgiram a partir de um ensino real.
- 4 O sentimento de eficiência do esforço investido torna-se um estímulo muito importante para os estudantes, o que se traduz num maior interesse pela aprendizagem e num aumento do tempo passado a trabalhar no curso.



Relearning Methodology

A TECH combina eficazmente a metodologia do Estudo de Caso com um sistema de aprendizagem 100% online baseado na repetição, que combina 8 elementos didáticos diferentes em cada lição.

Melhoramos o Estudo de Caso com o melhor método de ensino 100% online: o Relearning.



O dentista irá aprender através de casos reais e da resolução de situações complexas em ambientes de aprendizagem simulados. Estas simulações são desenvolvidas utilizando software de última geração para facilitar a aprendizagem imersiva.

Na vanguarda da pedagogia mundial, o método Relearning conseguiu melhorar os níveis globais de satisfação dos profissionais que concluem os seus estudos, no que diz respeito aos indicadores de qualidade da melhor universidade online do mundo (Universidade de Columbia).

Com esta metodologia, mais de 115.000 dentistas foram formados com sucesso sem precedentes em todas as especialidades clínicas, independentemente da carga cirúrgica. Tudo isto num ambiente altamente exigente, com um corpo estudantil universitário com um elevado perfil socioeconómico e uma idade média de 43,5 anos.

O Relearning permitir-lhe-á aprender com menos esforço e mais desempenho, envolvendo-o mais na sua capacitação, desenvolvendo um espírito crítico, defendendo argumentos e opiniões contrastantes: uma equação direta ao sucesso.

No nosso programa, a aprendizagem não é um processo linear, mas acontece numa espiral (aprender, desaprender, esquecer e reaprender). Portanto, cada um destes elementos é combinado de forma concêntrica.

A pontuação global do nosso sistema de aprendizagem é de 8,01, de acordo com os mais elevados padrões internacionais.



Este programa oferece o melhor material educativo, cuidadosamente preparado para profissionais:



Material de estudo

Todos os conteúdos didáticos são criados pelos especialistas que irão ensinar o curso, especificamente para o curso, para que o desenvolvimento didático seja realmente específico e concreto.

Estes conteúdos são depois aplicados ao formato audiovisual, para criar o método de trabalho online da TECH. Tudo isto, com as mais recentes técnicas que oferecem peças de alta-qualidade em cada um dos materiais que são colocados à disposição do aluno.



Técnicas e procedimentos em vídeo

O TECH aproxima os estudantes das técnicas mais recentes, dos últimos avanços educacionais e da vanguarda das técnicas dentárias atuais. Tudo isto, na primeira pessoa, com o máximo rigor, explicado e detalhado para a assimilação e compreensão do estudante. E o melhor de tudo, pode observá-los quantas vezes quiser.



Resumos interativos

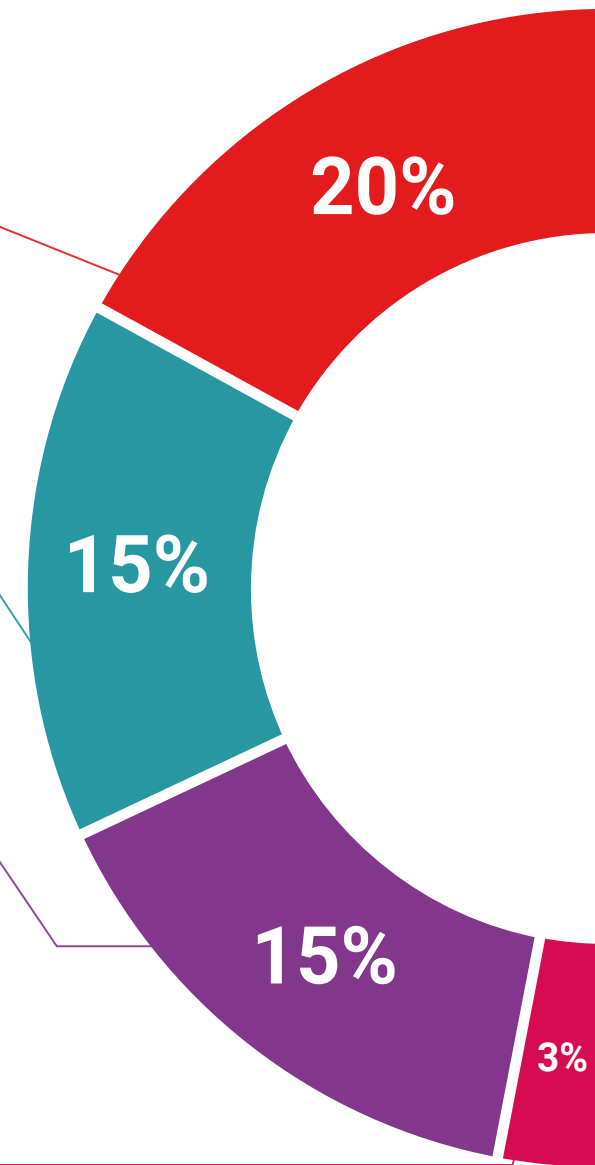
A equipa da TECH apresenta os conteúdos de uma forma atrativa e dinâmica em comprimidos multimédia que incluem áudios, vídeos, imagens, diagramas e mapas conceituais a fim de reforçar o conhecimento.

Este sistema para a apresentação de conteúdos multimédia foi premiado pela Microsoft como uma "História de Sucesso Europeu".



Leituras complementares

Artigos recentes, documentos de consenso e diretrizes internacionais, entre outros. Na biblioteca virtual da TECH o aluno terá acesso a tudo o que necessita para completar a sua capacitação.





Análises de casos desenvolvidas e conduzidas por especialistas

A aprendizagem eficaz deve necessariamente ser contextual. Por esta razão, a TECH apresenta o desenvolvimento de casos reais nos quais o perito guiará o estudante através do desenvolvimento da atenção e da resolução de diferentes situações: uma forma clara e direta de alcançar o mais alto grau de compreensão.



Testing & Retesting

Os conhecimentos do aluno são periodicamente avaliados e reavaliados ao longo de todo o programa, através de atividades e exercícios de avaliação e auto-avaliação, para que o aluno possa verificar como está a atingir os seus objetivos.



Masterclasses

Existem provas científicas sobre a utilidade da observação por terceiros especializados. O denominado Learning from an Expert constrói conhecimento e memória, e gera confiança em futuras decisões difíceis.



Guias rápidos de atuação

A TECH oferece os conteúdos mais relevantes do curso sob a forma de folhas de trabalho ou guias de ação rápida. Uma forma sintética, prática e eficaz de ajudar os estudantes a progredir na sua aprendizagem.



06

Certificação

O Curso de Especialização em Métodos de Diagnóstico, Anatomopatologia e Patologia Oral Associada a Doenças Sistêmicas garante, para além de um conteúdo mais rigoroso e atualizado, o acesso a um Curso de Especialização emitido pela TECH Universidade Tecnológica.



“

Conclua este plano de estudos com sucesso e receba o seu certificado sem sair de casa e sem burocracias”

Este **Curso de Especialização em Métodos de Diagnóstico, Anatomopatologia e Patologia Oral Associada a Doenças Sistémicas** conta com o conteúdo científico mais completo e atualizado do mercado.

Uma vez aprovadas as avaliações, o aluno receberá por correio o certificado* correspondente ao **Curso de Especialização** emitido pela **TECH Universidade Tecnológica**.

Este certificado contribui significativamente para o desenvolvimento da capacitação continuada dos profissionais e proporciona um importante valor para a sua capacitação universitária, sendo 100% válido e atendendo aos requisitos normalmente exigidos pelas bolsas de emprego, concursos públicos e avaliação de carreiras profissionais.

Certificação: **Curso de Especialização em Métodos de Diagnóstico, Anatomopatologia e Patologia Oral Associada a Doenças Sistémicas**

ECTS: 18

Carga horária: 450 horas



*Apostila de Haia: Caso o aluno solicite que o seu certificado seja apostilado, a TECH EDUCATION providenciará a obtenção do mesmo a um custo adicional.



Curso de Especialização
Métodos de Diagnóstico,
Anatomopatologia e
Patologia Oral Associada
a Doenças Sistémicas

- » Modalidade: online
- » Duração: 6 meses
- » Certificação: TECH Universidade Tecnológica
- » Créditos: 18 ECTS
- » Horário: ao seu próprio ritmo
- » Exames: online

Curso de Especialização

Métodos de Diagnóstico,
Anatomopatologia e Patologia Oral
Associada a Doenças Sistêmicas

