

Mastère Hybride

Médecine Légale et Médico-légale



tech université
technologique

Mastère Hybride

Médecine Légale
et Médico-légale

Modalité: Hybride (en ligne + Pratique Clinique)

Durée: 12 mois

Qualification: TECH Université Technologique

Accès au site web: www.techtitute.com/fr/medecine/mastere-hybride/mastere-hybride-medecine-legale-medico-legale

Sommaire

01

Présentation

Page 4

02

Pourquoi suivre ce
Mastère Hybride?

Page 8

03

Objectifs

Page 12

04

Compétences

Page 16

05

Direction de la formation

Page 20

06

Plan d'étude

Page 24

07

Pratique Clinique

Page 34

08

Où puis-je effectuer
la Pratique Clinique?

Page 40

09

Méthodologie

Page 44

10

Diplôme

Page 52

01 Présentation

L'intégration de technologies d'imagerie avancées dans la Médecine Légale a révolutionné la manière dont les autopsies et les évaluations *postmortem* sont réalisées. Par exemple, des outils tels que la Tomographie Assistée par Ordinateur et l'Imagerie par Résonance Magnétique ont permis aux praticiens de réaliser des autopsies virtuelles, fournissant des images détaillées de l'intérieur du corps sans qu'il soit nécessaire de procéder à une dissection invasive. Dans ce contexte, il est essentiel que les professionnels restent à la pointe des outils technologiques les plus innovants pour résoudre les affaires criminelles. Dans ce contexte, TECH lance un diplôme universitaire d'avant-garde axé sur ce sujet qui aidera les spécialistes à maîtriser les méthodologies scientifiques les plus sophistiquées pour clarifier les causes de la mort.



“

Grâce à ce Mastère Hybride, vous analyserez méticuleusement les preuves physiques et biologiques. Vous contribuerez à résoudre les affaires criminelles les plus complexes!”

L'intersection entre la Psychiatrie et le système judiciaire a donné naissance à la spécialité de la Psychiatrie Légale, une discipline cruciale pour l'évaluation de la compétence mentale des accusés. Selon une étude récente, environ 55 % des affaires pénales nécessitent une évaluation psychiatrique pour déterminer l'aptitude des accusés à subir leur procès. Face à cette situation, les professionnels jouent un rôle clé dans l'évaluation correcte de la compétence mentale. Il est donc nécessaire que ces spécialistes intègrent dans leurs procédures les méthodologies les plus avancées pour aider à déterminer la capacité psychologique et la responsabilité légale des individus impliqués dans des affaires judiciaires.

Dans ce cadre, TECH présente un Mastère Hybride pionnier en Médecine Légale et Médico-légale. Dans le cadre d'une approche théorique et pratique, le parcours académique abordera des aspects allant de la Thanatologie ou de la Pathologie Médico-légale à l'Évaluation des Dommages. De cette manière, les diplômés développeront des compétences avancées pour analyser les preuves de manière précise. Parallèlement, le programme fournira aux experts des compétences en matière de collecte, de préservation et d'évaluation des preuves sur les scènes de crime. De cette manière, les professionnels effectueront des autopsies détaillées qui détermineront la cause du décès et contribueront à l'élucidation des affaires criminelles.

En outre, TECH a mis au point un parcours académique basé sur la flexibilité. Les médecins n'ont besoin que d'un appareil électronique avec accès à Internet pour accéder au Campus Virtuel et profiter du contenu académique le plus dynamique du marché. En outre, cette plateforme virtuelle offre une riche bibliothèque de ressources multimédias (telles que des résumés interactifs, des études de cas ou des lectures spécialisées) afin d'améliorer l'apprentissage et de le rendre agréable.

Ce **Mastère Hybride en Médecine Légale et Médico-légale** contient le programme scientifique le plus complet et le plus actualisé du marché. Ses caractéristiques sont les suivantes:

- Développement de plus de 100 cas cliniques présentés par des experts en Médecine Légale et Médico-légale
- Son contenu graphique, schématique et éminemment pratique, qui vise à fournir des informations scientifiques et d'assistance sur les disciplines médicales indispensables à la pratique professionnelle
- Il contient des exercices pratiques où le processus d'auto-évaluation peut être réalisé pour améliorer l'apprentissage
- Système d'apprentissage interactif basé sur des algorithmes permettant de prendre des décisions sur les situations présentées
- En insistant particulièrement sur la Médecine basée sur des faits et des méthodologies de recherche en Médecine Légale et Médico-légale
- Tout cela sera complété par des cours théoriques, des questions à l'expert, des forums de discussion sur des sujets controversés et un travail de réflexion individuel
- Disponibilité des contenus à partir de tout appareil fixe ou portable doté d'une connexion internet
- En outre, vous pourrez effectuer des Pratique Clinique dans des institutions distinguées



Vous serez hautement qualifié pour interpréter les preuves ADN et appliquer ces informations à l'identification des victimes"

“

Après avoir passé la phase théorique, vous effectuerez une pratique intensive de 3 semaines dans une institution prestigieuse, où vous acquerez toutes les connaissances nécessaires pour faire un bond en avant dans votre carrière de Médecin Légiste”

Dans cette proposition de Mastère, de nature professionnalisante et de modalité d'apprentissage hybride, le programme est destiné à mettre à jour les professionnels de la médecine dans le domaine de la Médecine Légale et Médico-légale. Le contenu est basé sur les dernières données scientifiques, et orientés de manière didactique pour intégrer les connaissances théoriques dans la pratique professionnelle, et les éléments théoriques et pratiques faciliteront la mise à jour des connaissances et permettront la prise de décision dans la gestion des patients.

Grâce à leur contenu multimédia développé avec les dernières technologies éducatives, ils permettront au professionnel de la Médecine Légale et Médico-légale d'obtenir un apprentissage situé et contextuel, c'est-à-dire un environnement simulé qui fournira un apprentissage immersif programmé pour s'entraîner dans des situations réelles. La conception de ce programme est basée sur l'Apprentissage par les Problèmes, grâce auquel le médecin devra essayer de résoudre les différentes situations de pratique professionnelle qui se présentent tout au long du programme académique. Pour ce faire, l'étudiant sera assisté d'un innovant système de vidéos interactives, créé par des experts reconnus.

Ce Mastère Hybride vous permet de vous exercer d'abord dans des environnements simulés, qui permettent un apprentissage immersif, puis dans l'environnement hospitalier réel, mettant à l'épreuve tout ce que vous avez étudié.

Mettez à jour vos connaissances grâce à ce master théorique et pratique, de manière concrète et adaptée à vos besoins.



02

Pourquoi suivre ce Mastère Hybride?

Les médecins légistes jouent un rôle essentiel dans les enquêtes criminelles, en aidant à déterminer la cause des décès, à identifier les auteurs et à fournir des preuves cruciales au tribunal. Avec les progrès des nouvelles technologies, le domaine de la Médecine Légale et Médico-légale s'est enrichi d'outils qui facilitent la résolution d'affaires complexes. Il est donc essentiel que ces spécialistes acquièrent les compétences nécessaires pour tirer le meilleur parti de ces outils. C'est pourquoi TECH a créé ce diplôme pionnier, qui combine les mises à jour les plus récentes dans des domaines tels que la Thanatologie Médico-légale, la Criminalistique et l'Anthropologie avec un séjour pratique dans une institution prestigieuse. Ainsi, les spécialistes obtiendront une vue d'ensemble complète du panorama le plus récent de la Médecine Légale et Médico-légale, en étant guidés tout au long du processus par de véritables experts dans le domaine.



“

TECH vous offre un Mastère Hybride unique qui vous aidera, en seulement 12 mois, à faire un bond en avant dans votre carrière de Médecin Légiste”

1. Actualisation des technologies les plus récentes

Les nouvelles technologies ont complètement révolutionné le domaine de la Médecine Légale et Médico-légale, en fournissant des outils avancés qui améliorent la précision et l'efficacité dans la résolution d'affaires complexes. Le séquençage de l'ADN, qui permet d'identifier à la fois les suspects et les victimes, en est un exemple. Dans ce contexte, TECH présente cette Formation Pratique, qui permettra aux professionnels d'entrer dans un environnement de pointe, en accédant à la technologie de pointe dans ce domaine.

2. Exploiter l'expertise des meilleurs spécialistes

Pendant leur séjour pratique, les diplômés bénéficieront du soutien d'un groupe d'experts en Médecine Légale et Médico-légale, ce qui implique la garantie d'une mise à jour sans précédent. En outre, un tuteur spécialement désigné les guidera tout au long du processus afin de garantir le succès du stage et l'acquisition de compétences qui leur permettront de faire un bond qualitatif dans leur carrière.

3. Accéder à des milieux cliniques de premier ordre

Dans sa priorité d'offrir les meilleures expériences pratiques, TECH choisit soigneusement les centres disponibles pour la Formation Pratique. Grâce à cet effort, les diplômés auront la possibilité d'accéder à des institutions prestigieuses dans le domaine de la Médecine Légale et Médico-légale. Ils pourront ainsi faire l'expérience quotidienne d'un domaine de travail exigeant, rigoureux et exhaustif, en appliquant toujours les techniques scientifiques les plus récentes dans leur méthodologie de travail.





4. Combiner les meilleures théories avec les pratiques les plus modernes

TECH présente une proposition académique innovante, combinant une préparation théorique avec une phase 100% pratique, où les professionnels augmenteront leurs connaissances en 12 mois, avec la qualité requise. Dans le même ordre d'idées, l'itinéraire comprend un séjour sur place de 3 semaines, dans une véritable entité de travail qui leur permettra de travailler directement avec des professionnels multidisciplinaires.

5. Élargir les frontières de la connaissance

Ce Mastère Hybride est une excellente opportunité pour les diplômés d'obtenir une mise à jour efficace de leurs compétences, ainsi qu'un environnement de premier ordre dans le domaine de la Médecine Légale et Médico-légale. Cette expérience immersive permettra sans aucun doute aux médecins légistes d'optimiser leur pratique clinique et d'élargir considérablement leurs perspectives de carrière.

“

*Vous serez en immersion totale
dans le centre de votre choix”*

03

Objectifs

Ce Mastère Hybride fournira aux praticiens une compréhension holistique des principes fondamentaux du domaine de la Médecine Légale et Médico-légale. En ce sens, les professionnels intégreront dans leur pratique les méthodologies d'investigation médico-légale les plus sophistiquées pour la collecte, la conservation et l'analyse des preuves médicales dans des contextes judiciaires. En outre, les diplômés développeront les compétences nécessaires pour interpréter les résultats des tests de laboratoire qui contribuent à la résolution des affaires juridiques.



“

Vous intégrerez dans votre pratique quotidienne les méthodologies d'investigation scientifique les plus innovantes pour la collecte de preuves biologiques sur les scènes de crime”

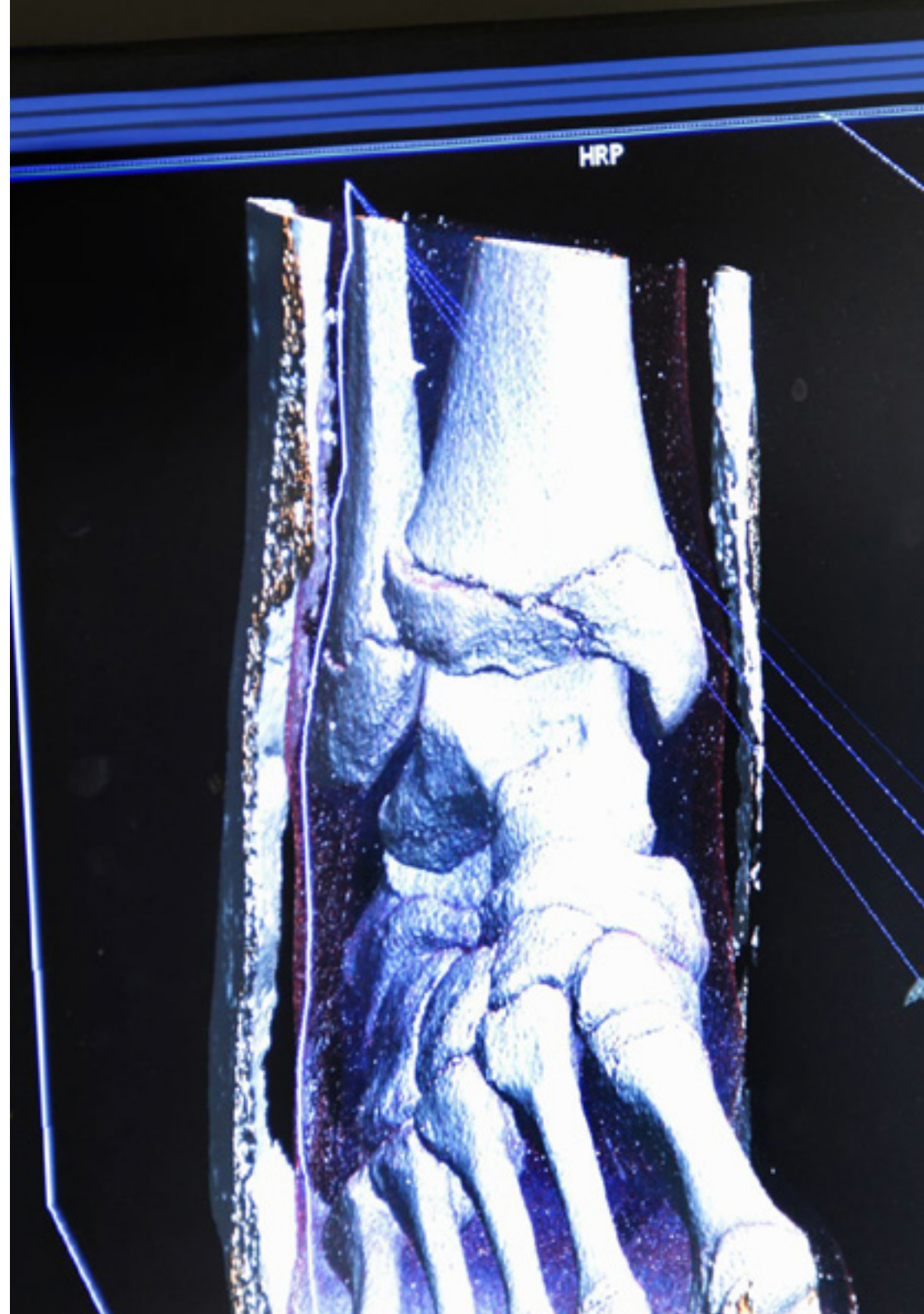


Objectif général

- Grâce à ce Mastère Hybride en Médecine Légale et Médico-légale, les médecins manipuleront les stratégies les plus pointues pour réaliser des autopsies approfondies. Les spécialistes pourront ainsi déterminer les causes et les modalités des décès. En outre, les professionnels se distingueront par leurs solides connaissances dans des domaines tels que la Pathologie Médico-légale, la Thanatologie ou la Psychiatrie, entre autres. Ainsi, les experts seront dotés des outils nécessaires pour relever tous les défis dans ce domaine en pleine expansion



Vous bénéficierez du soutien de la plus grande institution académique en ligne au monde, TECH, qui met à votre disposition les technologies éducatives les plus récentes"





Objectifs spécifiques

Module 1. Actualisation

- ♦ Définir les techniques d'investigation actuelles utilisées en Médecine Légale
- ♦ Se familiariser avec les dernières avancées en matière d'expertise médicale dans les différents domaines du droit

Module 2. Thanatologie Médico-légale

- ♦ Manipuler les mécanismes de la mort
- ♦ Manipuler les derniers outils dans la réalisation de l'autopsie judiciaire criminelle et de l'autopsie judiciaire civile

Module 3. Pathologie Médico-légale I

- ♦ Analyser les blessures causées par des armes blanches
- ♦ Examiner les blessures causées par les armes à feu

Module 4. Pathologie Médico-légale II

- ♦ Définir les aspects pertinents pour l'identification d'éventuelles agressions
- ♦ Expliquer le mécanisme des accidents de la circulation les plus fréquents

Module 5. Sexologie Médico-légale

- ♦ Définir la nature des infractions contre la liberté et l'indemnité sexuelles
- ♦ Connaître les questions d'intérêt pour les tribunaux en matière de grossesse et d'avortement

Module 6. Toxicologie Médico-légale

- ♦ Décrire les aspects médico-légaux des troubles liés aux opiacés et à la cocaïne
- ♦ Définir les aspects médico-légaux des troubles liés au cannabis et aux autres drogues
- ♦ Identifier la toxicocinétique des herbicides et leur traitement en cas d'intoxication aiguë
- ♦ Expliquer la toxicocinétique des pyréthrinoides et des insectifuges et leur traitement en cas d'intoxication aiguë

Module 7. Psychiatrie Légale

- ♦ Définir les différents types de personnalité des sujets
- ♦ Décrire les composantes de la personnalité antisociale
- ♦ Expliquer la prise en charge des cas de stress post-traumatique
- ♦ Définir les aspects médico-légaux des troubles de la personnalité

Module 8. Évaluation des dommages

- ♦ Établir les bases de la méthodologie dans l'évaluation du préjudice
- ♦ Approfondir les clés de la préparation du rapport médical dans l'évaluation du préjudice

Module 9. Anthropologie Médico-légale

- ♦ Définir les paramètres pour déterminer les aspects du sujet selon l'anthropologie Médico-légale
- ♦ Réaliser l'identification odontologique chez l'enfant et l'adulte

Module 10. Criminalistique

- ♦ Définir le processus de réalisation d'examen criminologiques
- ♦ Comprendre le processus de collecte des preuves sur le lieu d'un crime
- ♦ Prélever des échantillons et étudier les taches de sang trouvées dans différents environnements et sur différentes surfaces

04

Compétences

Grâce à ce Mastère Hybride, les professionnels réaliseront des autopsies détaillées, documenteront les résultats avec précision et détermineront la cause du décès. En ce sens, les diplômés acquerront des compétences avancées dans l'évaluation et la quantification des dommages physiques et psychologiques chez les victimes d'actes criminels. Les spécialistes seront également en mesure d'analyser les substances toxiques (telles que les drogues) présentes dans les échantillons biologiques.





“

*Vous manipulerez les techniques les plus innovantes
d'analyse des preuves physiques et biologiques”*



Compétences générales

- ♦ Savoir appliquer les connaissances acquises et leur capacité de résolution de problèmes dans des environnements nouveaux ou peu connus dans des contextes plus larges (ou multidisciplinaires) liés à leur domaine d'étude
- ♦ Intégrer les connaissances et gérer la complexité de la formulation de jugements sur la base d'informations incomplètes ou limitées, y compris les réflexions sur les responsabilités sociales et éthiques associées à l'application de leurs connaissances et jugements
- ♦ Savoir communiquer ses conclusions, ainsi que les connaissances et le raisonnement qui les sous-tendent, à un public de spécialistes et de non-spécialistes, de manière claire et sans ambiguïté
- ♦ Acquérir les compétences d'apprentissage qui leur permettront de poursuivre leurs études de manière largement autodirigée ou autonome





Compétences spécifiques

- ♦ Mettre à jour les connaissances générales sur cette branche de la médecine
- ♦ Réaliser une expertise concernant les concepts de médecine légale et de sciences médico-légales
- ♦ Réaliser une étude permettant au professionnel d'acquérir les connaissances nécessaires pour être en mesure d'identifier tout type de lésion sexuelle au niveau médico-légal
- ♦ Définir les types d'intoxication et les substances qui peuvent être traitées en sciences légales
- ♦ Décrire les troubles, les personnalités et les aspects juridiques de la psychiatrie médico-légale
- ♦ Identifier les phases des preuves et des scènes de crime

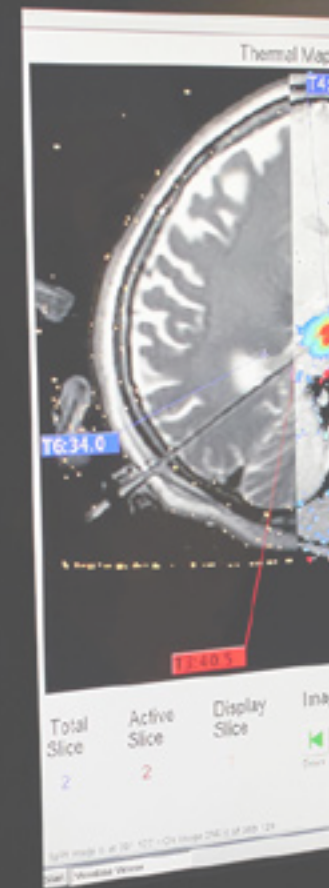


Vous serez en mesure de réaliser et d'interpréter des tests ADN pour identifier l'identité des victimes et résoudre des affaires"

05

Direction de la formation

La philosophie de TECH est d'offrir les diplômes les plus complets et les plus actualisés du marché. C'est pourquoi elle met en œuvre un processus rigoureux pour former son personnel enseignant. Grâce à cela, ce Mastère Hybride bénéficie de la participation d'experts de premier plan dans le domaine de la Médecine Légale et Médico-légale. Ces professionnels possèdent une vaste expérience professionnelle, au cours de laquelle ils ont contribué à élucider les causes de la mort de nombreuses victimes. Ils ont ainsi développé une myriade de matériels pédagogiques qui se distinguent par leur grande qualité. Ainsi, les diplômés disposent des garanties nécessaires pour s'engager dans une expérience qui leur permettra d'élargir considérablement leur horizon professionnel.

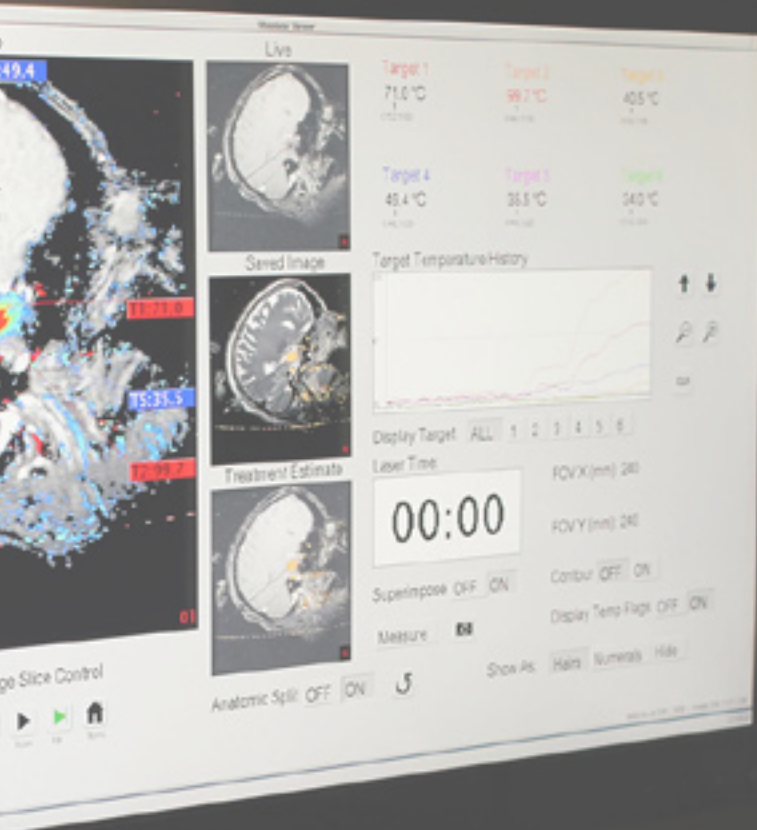


Medtronic

Intuitive Motion

Medtronic

Medtronic



“

Comprenez mieux la théorie la plus pertinente dans ce domaine, puis appliquez-la dans un environnement de travail réel”

Direction



Dr Pinto Pastor, María del Pilar

- ♦ Membre de l'Institut d'Éthique Clinique Francisco Vallés
- ♦ Chercheuse du Département de Médecine Légale, Psychiatrie et Pathologie de l'Université Complutense de Madrid
- ♦ Membre du Comité de Bioéthique et Droit Sanitaire d'Asisa-Lavinia
- ♦ Master en Expertise Sanitaire de l'Université Complutense de Madrid
- ♦ Master en Bioéthique Clinique de la Fondation Ortega Marañón
- ♦ Master en Droit de la Santé de l'Université Européenne

Professeurs

Dr Delgado Arnaiz, Cristina

- ♦ Praticienne spécialiste à l'Hôpital Universitaire Fondation Alcorcón
- ♦ Anesthésiologie et Réanimation à l'Hôpital Quironsalud Sur
- ♦ Spécialiste en Médecine Légale et Médico-légale
- ♦ Spécialiste en Anesthésiologie, Réanimation et thérapie de la douleur
- ♦ Experte judiciaire et réalisation de rapports d'expertise
- ♦ Enseignante au Département de Médecine Légale, Psychiatrie et Pathologie. Faculté de médecine UCM et à l'URJC
- ♦ Licence en Médecine et en Chirurgie de l'Université d'Alcalá

Dr García Martín, Ángel F.

- ♦ Praticien expert en Médecine Légale et Médico-légale
- ♦ Chercheur du Département de Médecine Légale, Psychiatrie et Pathologie de l'Université Complutense de Madrid
- ♦ Doctorat en Médecine et de Chirurgie de l'Université Complutense de Madrid
- ♦ Membre de la Société Espagnole de Psychiatrie Légale

Dr Santiago Sáez, Andrés S.

- ♦ Chef du Service de Médecine Légale de l'Hôpital Clinique San Carlos
- ♦ Président de l'Unité Fonctionnelle de Gestion des Risques Sanitaires à l'Hôpital Clinique San Carlos
- ♦ Directeur Adjoint de l'École de Médecine Légale et Médico-légale de l'Université Complutense de Madrid
- ♦ Doctorat en Médecine
- ♦ Licence en Médecine et Chirurgie de l'Université Autonome de Madrid
- ♦ Master en Évaluation des Dommages Corporels de l'Université Complutense de Madrid
- ♦ Master en Expertise Sanitaire de l'Université Complutense de Madrid
- ♦ Master en Droit de la Santé de l'Université Européenne de Madrid
- ♦ Membre de: Comité du journal de Médecine Légale et Comité d'Éthique pour les Soins de Santé de l'Hôpital Clinique San Carlos

Dr Liaño Riera, Miryam

- ♦ Médecin des Urgences Extrahospitalières dans le Service de Soins Ruraux du Centre de Santé Navas del Rey
- ♦ Spécialiste en Médecine Légale et Médico-légale
- ♦ Spécialiste en Médecine Familiale et Communautaire
- ♦ Enseignante associée au Département de Médecine Légale, Psychiatrie et Pathologie de la Faculté de Médecine de l'Université Complutense de Madrid
- ♦ Enseignante à l'école de Médecine Légale et Médico-légale de Madrid
- ♦ Collaboratrice expert de l'École de Médecine Légale UCM
- ♦ Doctorat en Médecine et Chirurgie de l'UAM
- ♦ Master en Droit de la Santé et Bioéthique de l'UCLM

Dr Olivares Pardo, Enrique

- ♦ Spécialiste en Chirurgie et Médecine Légale et Médico-légale
- ♦ Chirurgien Plastique à l'Hôpital Universitaire Niño Jesús
- ♦ Médecin Spécialiste au MD Anderson Cancer Center. Madrid
- ♦ Professeur associé à l'Université Européenne de Madrid
- ♦ Professeur associé au Département de Médecine Légale, Psychiatrie et Pathologie Faculté de Médecine de l'Université Complutense de Madrid
- ♦ Doctorat en Chirurgie de l'Université d'Alcalá
- ♦ Licence en Médecine de l'Université Complutense de Madrid
- ♦ Spécialiste en Médecine Légale et Médico-légale de l'Université Complutense de Madrid
- ♦ Spécialiste en Chirurgie Plastique, Réparatrice et Esthétique de l'Hôpital Universitaire Ramón y Cajal



L'équipe pédagogique vous apportera des conseils personnalisés et répondra à toutes vos questions au cours du programme"

06

Plan d'étude

Ce parcours a été développé par des experts renommés en Médecine Légale et Médico-légale, qui apportent au matériel pédagogique à la fois leur solide connaissance du sujet et leurs années d'expérience professionnelle. Au travers de 10 modules spécialisés, le programme fournira aux spécialistes les techniques les plus sophistiquées pour identifier les substances toxiques dans le corps humain. De même, le programme d'études se penchera sur les changements qui se produisent dans le corps après la mort. Les diplômés seront ainsi en mesure d'estimer le moment de la mort. En outre, ils acquerront les compétences nécessaires pour rédiger des rapports détaillés pouvant être utilisés dans le cadre de procédures judiciaires.





“

Vous intégrerez dans votre pratique quotidienne les techniques les plus innovantes de collecte, de conservation et d'analyse des preuves”

Module 1. Actualisation

- 1.1. Les expertises médicales dans les différents domaines du droit
 - 1.1.1. La notion d'expertise
 - 1.1.2. Sections de la preuve d'expertise
 - 1.1.3. Application juridique de la preuve par l'expert
- 1.2. Les systèmes de médecine légale en Amérique et en Europe
 - 1.2.1. Principales différences entre les systèmes
 - 1.2.2. Mises à jour juridiques entre les pays
- 1.3. Enquête et méthode d'expertise
 - 1.3.1. Techniques d'enquête
 - 1.3.2. Limites de l'enquête
 - 1.3.3. Aspects juridiques de l'enquête
- 1.4. Éthique et témoignage d'expert
 - 1.4.1. Éthique professionnelle
 - 1.4.2. L'objectivité dans l'expertise
 - 1.4.3. Subjectivité de l'expertise
 - 1.4.4. Serment conformément au Code de Procédure Civile
- 1.5. La responsabilité Professionnelle de l'Expert Médical
 - 1.5.1. Assurance responsabilité civile
 - 1.5.2. La notion de responsabilité de l'expert
 - 1.5.3. Aspects du Code de Procédure Civile

Module 2. Thanatologie Légale

- 2.1. Généralités
 - 2.1.1. Concept et contenu
 - 2.1.2. Concepts de la mort
 - 2.1.3. Degrés de décès
- 2.2. Signification Juridique
- 2.3. Progression de la morgue
 - 2.3.1. Indicateurs d'agonie
 - 2.3.2. Prédominance dans les décès multiples
- 2.4. Comment diagnostiquer la mort?
 - 2.4.1. Concept et méthodologie

- 2.5. Mort démontrée
 - 2.5.1. Mort encéphalique
 - 2.5.2. Décès en cas d'arrêt cardio-respiratoire
- 2.6. Phénomènes cadavériques
 - 2.6.1. Concept
 - 2.6.2. Classification
- 2.7. Refroidissement
 - 2.7.1. Mécanisme de production
- 2.8. Déshydratation, lividité et hypostase
 - 2.8.1. Mécanisme de production
- 2.9. Rigidité et spasme
 - 2.9.1. Mécanisme de production
- 2.10. Autolyse et putréfaction
 - 2.10.1. Chronologie de la putréfaction
- 2.11. Phénomènes de conservation et de transformation du cadavre. Saponification
 - 2.11.1. Concept et classification
- 2.12. Phénomènes de conservation et de transformation du cadavre. Momification
 - 2.12.1. Concept
 - 2.12.2. Phases du processus
- 2.13. Phénomènes de conservation et de transformation du cadavre. Codification
 - 2.13.1. Concept
 - 2.13.2. Phases du processus
- 2.14. Autres phénomènes cadavériques
 - 2.14.1. Concept
 - 2.14.2. Phases
- 2.15. Durée du décès
 - 2.15.1. Concept et importance
 - 2.15.2. Routines et moyens de dater la mort
- 2.16. Autopsie judiciaire pénale et autopsie judiciaire civile
 - 2.16.1. Définition et méthodologie
 - 2.16.2. Formes d'action
- 2.17. Temps d'autopsie
 - 2.17.1. Exploration cadavérique externe
 - 2.17.2. Exploration cadavérique interne

- 2.18. Techniques auxiliaires pour le nécrodiagnostic médico-légal
 - 2.18.1. Classification et concept
- 2.19. Lésions vitales, périmortales et post-vitales
 - 2.19.1. Origine
 - 2.19.2. Routines
 - 2.19.3. Moyens de diagnostic
- 2.20. Découverte du corps
 - 2.20.1. Levée du corps
 - 2.20.2. Inspection du lieu

Module 3. Pathologie Médico-légale I

- 3.1. Mort par blessure
 - 3.1.1. Classification
 - 3.1.2. Destruction des centres vitaux
 - 3.1.3. Hémorragies
- 3.2. Choc traumatique et embolies
 - 3.2.1. Concept
 - 3.2.2. Mécanisme de production
- 3.3. Syndrome de dysfonctionnement multiorganique
 - 3.3.1. Définition et concept
- 3.4. Mécanisme de la mort d'origine naturelle
 - 3.4.1. Concept et classification
- 3.5. Mort naturelle d'origine cardiovasculaire et respiratoire
 - 3.5.1. Concept et classification
- 3.6. Mort naturelle d'origine neurologique
 - 3.6.1. Concept et diagnostic
- 3.7. Mort naturelle d'origine digestive et métabolique
- 3.8. Mort subite dans l'enfance
 - 3.8.1. Classification
 - 3.8.2. Possibles décès camouflés (mauvais traitements)
- 3.9. Mort subite chez l'adulte
 - 3.9.1. Concept et classification
- 3.10. Études des contusions
 - 3.10.1. Signes de lutte
 - 3.10.2. Signes de défense
- 3.11. Blessure par arme blanche
 - 3.11.1. Types de blessure
 - 3.11.2. Mécanisme de production
- 3.12. Blessure par arme à feu
 - 3.12.1. Types de blessure
 - 3.12.1.1. Blessures d'entrée
 - 3.12.1.2. Blessures de sortie
 - 3.12.1.3. Mécanisme de production
- 3.13. Blessures par électrocution
 - 3.13.1. Concept
 - 3.13.2. Mécanisme de production
- 3.14. Blessures dues au froid, aux radiations et à la pression atmosphérique
 - 3.14.1. Concept
 - 3.14.2. Classification
 - 3.14.3. Mécanisme de production
- 3.15. Blessures dues à la chaleur et brûlures
 - 3.15.1. Concept
 - 3.15.2. Classification
 - 3.15.3. Identification
- 3.16. Blessures dues au feu
 - 3.16.1. Concept
 - 3.16.2. Classification
 - 3.16.3. Identification
- 3.17. Blessures dues à l'explosion
- 3.18. Catastrophes majeures

Module 4. Pathologie Médico-légale II

- 4.1. Abus dans l'environnement familial
 - 4.1.1. Concept
 - 4.1.2. Détection
 - 4.1.3. Diagnostic
- 4.2. Maltraitance des enfants
 - 4.2.1. Concept
 - 4.2.2. Détection
 - 4.2.3. Diagnostic
- 4.3. Abus sexuel sur mineurs
 - 4.3.1. Concept
 - 4.3.2. Détection
 - 4.3.3. Diagnostic
- 4.4. Les abus dans les relations de couple
 - 4.4.1. Concept
 - 4.4.2. Détection
 - 4.4.3. Diagnostic
 - 4.4.4. Possibilité de faux abus
- 4.5. Abus sur personnes âgées
 - 4.5.1. Concept
 - 4.5.2. Détection
 - 4.5.3. Diagnostic
- 4.6. Blessures dues à des accidents de la route
 - 4.6.1. Concept
 - 4.6.2. Classification
- 4.7. Enquête médico-légale sur les accidents d'aéronefs
 - 4.7.1. Concept
 - 4.7.2. Notions basiques
- 4.8. Asphyxie mécanique
 - 4.8.1. Concept
 - 4.8.2. Classification
- 4.9. Mécanismes de la mort
 - 4.9.1. Blessures courantes dans les morts par asphyxie
- 4.10. Pendaison
 - 4.10.1. Concept
 - 4.10.2. Classification
 - 4.10.3. Diagnostic
- 4.11. Strangulation
 - 4.11.1. Concept
 - 4.11.2. Classification
 - 4.11.3. Diagnostic
- 4.12. Suffocation
 - 4.12.1. Concept
 - 4.12.2. Diagnostic
- 4.13. Submersion
 - 4.13.1. Concept
 - 4.13.2. Diagnostic
- 4.14. Mort violente dans l'enfance
 - 4.14.1. Concept
 - 4.14.2. Aspects pertinents pour l'identification d'éventuelles agressions
 - 4.14.3. Aspects pertinents pour l'identification d'éventuelles agresseurs
- 4.15. Pathologie naturelle et violente liée au travail
 - 4.15.1. Maladie courante
 - 4.15.2. Maladie professionnelle
 - 4.15.3. Maladie du travail
 - 4.15.4. L'accident courant
 - 4.15.5. L'accident du travail
- 4.16. Les liens de causalité dans la production de blessures
- 4.17. Contenu du rapport médical pour l'assistance des tribunaux

Module 5. Sexologie Légale

- 5.1. Crimes contre la liberté sexuelle et l'indemnité sexuelle
 - 5.1.1. Concept
 - 5.1.2. Classification
- 5.2. Grossesse et avortement
 - 5.2.1. Concept
 - 5.2.2. Typologie
 - 5.2.3. Questions d'intérêt pour les tribunaux
- 5.3. Diagnostic de la naissance physiologique
 - 5.3.1. Concept
 - 5.3.2. Questions d'intérêt pour les tribunaux
- 5.4. Diagnostic de sexe
 - 5.4.1. Concept
 - 5.4.2. Questions d'intérêt pour les tribunaux
 - 5.4.3. Actualisation du concept de dysphorie de genre
- 5.5. Dysfonctionnements coïtaux.
 - 5.5.1. Concept
 - 5.5.2. Classification

Module 6. Toxicologie Légale

- 6.1. Introduction
 - 6.1.1. Étiologie
 - 6.1.2. Mécanismes
- 6.2. Intoxication par gaz et vapeurs
 - 6.2.1. Concept
 - 6.2.2. Classification
 - 6.2.3. Diagnostic
- 6.3. Intoxication par les caustiques, les métaux et leurs dérivés
 - 6.3.1. Concept
 - 6.3.2. Classification
 - 6.3.3. Diagnostic
- 6.4. Empoisonnement à l'alcool et aux solvants
 - 6.4.1. Concept
 - 6.4.2. Classification
 - 6.4.3. Diagnostic

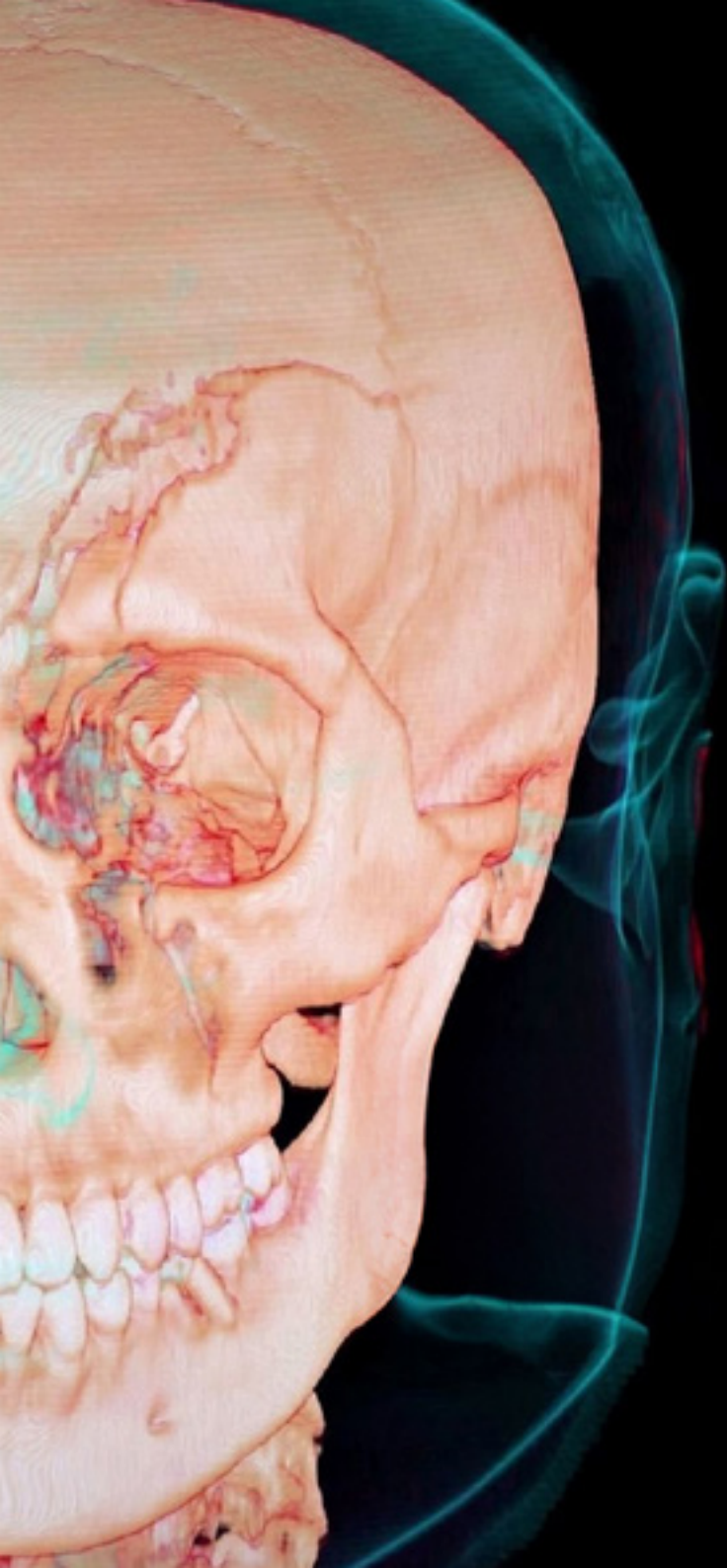
- 6.5. Empoisonnement par les pesticides
 - 6.5.1. Concept
 - 6.5.2. Classification
 - 6.5.3. Diagnostic
- 6.6. Empoisonnement par des médicaments, des aliments, des champignons et des poisons
 - 6.6.1. Concept
 - 6.6.2. Classification
 - 6.6.3. Diagnostic
- 6.7. Autopsies dans les décès d'origine toxique
 - 6.7.1. Concept
 - 6.7.2. Étiologie
 - 6.7.3. Classification

Module 7. Psychiatrie Légale

- 7.1. Concept
 - 7.1.1. Objectifs
 - 7.1.2. Application
- 7.2. Imputabilité
 - 7.2.1. Aspects de l'intérêt juridique
 - 7.2.2. Concepts de droit pénal
- 7.3. Capacité d'agir
 - 7.3.1. Capacité personnelle
 - 7.3.2. Influence des agents externes
- 7.4. Aspects médico-légaux des Troubles du développement
- 7.5. Aspects médico-légaux des *deliriums*
 - 7.5.1. Démences
 - 7.5.2. Amnésies
 - 7.5.3. Autres troubles cognitifs
- 7.6. Aspects médico-légaux des troubles liés à l'alcool
 - 7.6.1. Intoxication alcoolique
 - 7.6.2. Influence de l'alcool dans le sang

- 7.7. Aspects médico-légaux des troubles liés aux opiacés et à la cocaïne
 - 7.7.1. Considérations juridiques sur la consommation
 - 7.7.2. Identification
 - 7.7.3. Influence sur le sujet
- 7.8. Aspects médico-légaux des troubles liés au cannabis et aux autres drogues
 - 7.8.1. Considérations juridiques sur la consommation
 - 7.8.2. Identification
 - 7.8.3. Influence sur le sujet
- 7.9. Aspects médico-légaux des troubles psychotiques
 - 7.9.1. Schizophrénie
- 7.10. Aspects médico-légaux des troubles psychotiques
 - 7.10.1. Trouble Délirants
- 7.11. Aspects médico-légaux des troubles de l'humeur
 - 7.11.1. Classification
 - 7.11.2. Diagnostic
- 7.12. Aspects médico-légaux des troubles anxieux
 - 7.12.1. Stress post-traumatique
- 7.13. Aspects médico-légaux des troubles somatomorphes
 - 7.13.1. Classification
 - 7.13.2. Diagnostic
- 7.14. Aspects médico-légaux des troubles de l'inclinaison sexuelle
 - 7.14.1. Classification
 - 7.14.2. Diagnostic
- 7.15. Aspects médico-légaux des troubles du contrôle des pulsions
 - 7.15.1. Classification
 - 7.15.2. Diagnostic
- 7.16. Aspects médico-légaux des troubles de la personnalité 1
 - 7.16.1. Classification
 - 7.16.2. Diagnostic
- 7.17. Aspects médico-légaux des troubles de la personnalité 2
 - 7.17.1. Classification
 - 7.17.2. Diagnostic





Module 8. Évaluation des dommages

- 8.1. Évaluation médicale des dommages subis par la personne
 - 8.1.1. Réparation des dommages
- 8.2. Évaluation médicale
 - 8.2.1. Déficit.
 - 8.2.2. Handicap
 - 8.2.3. Handicap
- 8.3. Évaluation médicale
 - 8.3.1. Autres dommages dans le domaine pénal
- 8.4. Évaluation médicale
 - 8.4.1. Autres dommages dans le domaine civil (I)
- 8.5. Pertes économiques et financières
 - 8.5.1. Évaluation
 - 8.5.2. Compréhension du BOE
- 8.6. Évaluation médicale
 - 8.6.1. Autres dommages dans le domaine civil (II)
- 8.7. Évaluation médicale
 - 8.7.1. Dommages sur le lieu de travail
 - 8.7.1.1. Classification des accidents
 - 8.7.1.2. Prévention des Risques Professionnels
 - 8.7.1.3. Négligences
- 8.8. La mission de l'expert médical dans l'évaluation du dommage corporel
 - 8.8.1. Guide d'évaluation
 - 8.8.2. BOE.
- 8.9. Méthodologie de l'évaluation des dommages
 - 8.9.1. Guide d'évaluation
 - 8.9.2. BOE.
- 8.10. Rapport médical de l'évaluation des dommages

Module 9. Anthropologie Légale

- 9.1. Introduction
 - 9.1.1. Concepts
- 9.2. Analyse anthropologique
 - 9.2.1. Méthodologie
 - 9.2.2. Développement
 - 9.2.3. Classification
- 9.3. Détermination des aspects du sujet
 - 9.3.1. Âge
 - 9.3.2. Sexe
 - 9.3.3. Taille
- 9.4. Identification dentaire
 - 9.4.1. Concepts dentaires chez l'enfant
 - 9.4.2. Concepts dentaires chez l'adulte
 - 9.4.3. Classification des pièces dentaires
- 9.5. Taphonomie
 - 9.5.1. Relation corps-environnement
 - 9.5.2. Données sur les restes

Module 10. Criminalistique

- 10.1. Indices sur le lieu des faits
 - 10.1.1. Biologique
 - 10.1.2. Non-biologique
 - 10.1.3. Collecte des échantillons
 - 10.1.4. Chaîne de détention
 - 10.1.5. Classification
- 10.2. L'étude des empreintes digitales
 - 10.2.1. Classification
 - 10.2.2. Collecte des échantillons
 - 10.2.3. Méthodologie





- 10.3. Enquête sur les taches de sang
 - 10.3.1. Classification
 - 10.3.2. Collecte des échantillons
- 10.4. Autres taches biologiques
 - 10.4.1. Classification
 - 10.4.2. Collecte des échantillons
- 10.5. Génétique médico-légale
 - 10.5.1. Classification
 - 10.5.2. Échantillonnage en laboratoire

“

Vous acquérez les compétences nécessaires pour évaluer les blessures physiques, notamment en déterminant leur nature, leur étendue et leur mécanisme probable”

07

Pratique Clinique

Une fois la période en ligne achevée, le programme comprend une phase de Formation Pratique dans une institution réputée dans le domaine de la Médecine Légale et Médico-légale. Au cours de cet itinéraire, les diplômés bénéficieront du soutien d'un tuteur qui les accompagnera tout au long du processus, tant dans la préparation que dans le déroulement de la pratique.





La période de Formation Pratique de ce programme consiste en un stage pratique clinique de 3 semaines, du lundi au vendredi, avec 8 heures consécutives de formation pratique aux côtés d'un spécialiste associé. Ce séjour permettra de voir de vrais patients aux côtés d'une équipe de professionnels de premier plan appliquant les procédures de diagnostic les plus innovantes.

Dans cette période entièrement pratique, les activités visent à développer et à perfectionner les compétences nécessaires à la prestation de services de Médecine Légale et Médico-légale dans des domaines et des conditions qui requièrent un haut niveau de qualification, et qui sont orientées vers une formation spécifique à la pratique de l'activité.

Il s'agit d'une occasion idéale pour les diplômés d'approfondir leurs connaissances dans une institution de référence, où ils mèneront des enquêtes exhaustives pour déterminer les circonstances des décès. Le tout sous la supervision d'une équipe d'éminents professionnels de la Médecine Légale et Médico-légale.

L'enseignement pratique sera dispensé avec l'accompagnement et les conseils d'enseignants et d'autres collègues formateurs qui facilitent le travail en équipe et l'intégration multidisciplinaire en tant que compétences transversales pour la praxis médicale (apprendre à être et apprendre à entrer en relation avec les autres).

Les procédures décrites ci-dessous constitueront la base de la formation et leur mise en œuvre dépendra de la disponibilité du centre, de son activité habituelle et de sa charge de travail, et dépendra de la disponibilité du centre, de son activité habituelle et de sa charge de travail, les activités proposées étant les suivantes:





Module	Activité pratique
Étude de la mort	Effectuer des autopsies détaillées afin de déterminer la cause, le mode et le moment du décès
	Utiliser les signes <i>post mortem</i> tels que la rigidité cadavérique, la lividité, la température corporelle et la décomposition pour estimer le temps écoulé depuis la mort
	Identifier et analyser les lésions traumatiques du corps afin de déterminer leur nature et leur lien éventuel avec le décès
	Recueillir et préserver les preuves matérielles provenant du corps, telles que les tissus, les fluides corporels ou les objets étrangers
Sexologie Médico-Légale	Procéder à des examens physiques détaillés des victimes d'agressions sexuelles afin de documenter les blessures, de recueillir des preuves biologiques et de fournir des soins médicaux immédiats
	Évaluer les blessures physiques et génito-urinaires des individus, en déterminant leur nature
	Effectuer des tests de dépistage des Maladies Sexuellement Transmissibles chez les victimes et les suspects, et fournir un traitement approprié si nécessaire
	Rédiger des rapports complets comprenant les résultats de l'examen physique, les résultats des tests de laboratoire et les conclusions sur la nature de l'agression, afin de les utiliser ultérieurement dans le cadre de procédures judiciaires
Psychiatrie et Médecine Légale	Analyser si la personne est apte à être jugée, si elle comprend les procédures juridiques et si elle est capable de participer à sa défense
	Déterminer si l'accusé avait la capacité mentale de comprendre la nature et les conséquences de ses actes au moment du crime
	Évaluer le risque qu'un individu commette des actes violents à l'avenir
	Établir la capacité d'un sujet à prendre des décisions importantes, telles que consentir à un traitement, gérer ses biens ou s'occuper de lui-même
L'impact des lésions	Effectuer des évaluations détaillées pour déterminer le degré d'incapacité temporaire ou permanente résultant des lésions
	Évaluer l'impact psychologique et émotionnel des événements traumatisants (tels que les accidents, les agressions ou les abus) et déterminer l'existence de troubles
	Rédiger des rapports d'expertise qui décrivent en détail les résultats médicaux, la relation de cause à effet entre l'incident et les blessures, ainsi que leurs implications pour la santé du patient
	Procéder à des évaluations périodiques des personnes afin de surveiller les progrès de la guérison ou le développement d'incapacités permanentes

Assurance responsabilité civile

La principale préoccupation de cette institution est de garantir la sécurité des stagiaires et des autres collaborateurs nécessaires aux processus de formation pratique dans l'entreprise. Parmi les mesures destinées à atteindre cet objectif figure la réponse à tout incident pouvant survenir au cours de la formation d'apprentissage.

Pour ce faire, cette université s'engage à souscrire une assurance responsabilité civile pour couvrir toute éventualité pouvant survenir pendant le séjour au centre de stage.

Cette police d'assurance couvrant la responsabilité civile des stagiaires doit être complète et doit être souscrite avant le début de la période de Formation Pratique. Ainsi, le professionnel n'a pas à se préoccuper des imprévus et bénéficiera d'une couverture jusqu'à la fin du stage pratique dans le centre.



Conditions générales de la formation pratique

Les conditions générales de la Convention de Stage pour le programme sont les suivantes:

1. TUTEUR: Pendant le Mastère Hybride, l'étudiant se verra attribuer deux tuteurs qui l'accompagneront tout au long du processus, en résolvant tous les doutes et toutes les questions qui peuvent se poser. D'une part, il y aura un tuteur professionnel appartenant au centre de placement qui aura pour mission de guider et de soutenir l'étudiant à tout moment. D'autre part, un tuteur académique sera également assigné à l'étudiant, et aura pour mission de coordonner et d'aider l'étudiant tout au long du processus, en résolvant ses doutes et en lui facilitant tout ce dont il peut avoir besoin. De cette manière, le professionnel sera accompagné à tout moment et pourra consulter les doutes qui pourraient surgir, tant sur le plan pratique que sur le plan académique.

2. DURÉE: le programme de formation pratique se déroulera sur trois semaines continues, réparties en journées de 8 heures, cinq jours par semaine. Les jours de présence et l'emploi du temps relèvent de la responsabilité du centre, qui en informe dûment et préalablement le professionnel, et suffisamment à l'avance pour faciliter son organisation.

3. ABSENCE: En cas de non présentation à la date de début du Mastère Hybride, l'étudiant perdra le droit au stage sans possibilité de remboursement ou de changement de dates. Une absence de plus de deux jours au stage, sans raison médicale justifiée, entraînera l'annulation du stage et, par conséquent, la résiliation automatique du contrat. Tout problème survenant au cours du séjour doit être signalé d'urgence au tuteur académique.

4. CERTIFICATION: Les étudiants qui achèvent avec succès le Mastère Hybride recevront un certificat accréditant le séjour pratique dans le centre en question.

5. RELATION DE TRAVAIL: le Mastère Hybride ne constituera en aucun cas une relation de travail de quelque nature que ce soit.

6. PRÉREQUIS: certains centres peuvent être amenés à exiger des références académiques pour suivre le Mastère Hybride. Dans ce cas, il sera nécessaire de le présenter au département de formations de TECH afin de confirmer l'affectation du centre choisi.

7. NON INCLUS: Le mastère Hybride n'inclus aucun autre élément non mentionné dans les présentes conditions. Par conséquent, il ne comprend pas l'hébergement, le transport vers la ville où le stage a lieu, les visas ou tout autre avantage non décrit.

Toutefois, les étudiants peuvent consulter leur tuteur académique en cas de doutes ou de recommandations à cet égard. Ce dernier lui fournira toutes les informations nécessaires pour faciliter les démarches.

08

Où puis-je effectuer la Pratique Clinique?

Ce Mastère Hybride en Médecine Légale et Médico-légale comprend un stage pratique dans une institution prestigieuse, où les diplômés pourront mettre en pratique toutes leurs connaissances et compétences pour déterminer les causes de la mort. Pendant cette période, ils seront soutenus par un groupe de spécialistes expérimentés dans ce domaine, qui les guideront à tout moment et superviseront leurs activités afin de garantir l'excellence de la pratique.



“

Vous profiterez d'un séjour pratique dans une institution distinguée, où vous serez entouré d'experts en Médecine Légale et Médico-légale”

tech 42 | Où puis-je effectuer la Pratique Clinique?



Les étudiants peuvent suivre la partie pratique de ce Mastère Hybride dans les centres suivants:



Médecine

Centro Médico San Bernardo

Pays	Ville
Espagne	Madrid

Adresse: Calle de Jerónimo de la Quintana, 8, Chamberí, 28010 Madrid

Depuis sa création, le Centre Médical San Bernardo se consacre à la fourniture d'excellents services médicaux

Formations pratiques connexes:

- Médecine Légale
- Télémédecine





“

Boostez votre carrière professionnelle grâce à un enseignement holistique, qui vous permet de progresser à la fois sur le plan théorique et pratique”

09

Méthodologie

Ce programme de formation offre une manière différente d'apprendre. Notre méthodologie est développée à travers un mode d'apprentissage cyclique: ***le Relearning***.

Ce système d'enseignement s'utilise, notamment, dans les Écoles de Médecine les plus prestigieuses du monde. De plus, il a été considéré comme l'une des méthodologies les plus efficaces par des magazines scientifiques de renom comme par exemple le ***New England Journal of Medicine***.



“

Découvrez le Relearning, un système qui laisse de côté l'apprentissage linéaire conventionnel au profit des systèmes d'enseignement cycliques: une façon d'apprendre qui a prouvé son énorme efficacité, notamment dans les matières dont la mémorisation est essentielle"

À TECH, nous utilisons la méthode des cas

Face à une situation donnée, que doit faire un professionnel? Tout au long du programme, vous serez confronté à de multiples cas cliniques simulés, basés sur des patients réels, dans lesquels vous devrez enquêter, établir des hypothèses et finalement résoudre la situation. Il existe de nombreux faits scientifiques prouvant l'efficacité de cette méthode. Les spécialistes apprennent mieux, plus rapidement et plus durablement dans le temps.

Avec TECH, vous ferez l'expérience d'une méthode d'apprentissage qui révolutionne les fondements des universités traditionnelles du monde entier.



Selon le Dr Gérvas, le cas clinique est la présentation commentée d'un patient, ou d'un groupe de patients, qui devient un "cas", un exemple ou un modèle illustrant une composante clinique particulière, soit en raison de son pouvoir pédagogique, soit en raison de sa singularité ou de sa rareté. Il est essentiel que le cas soit ancré dans la vie professionnelle actuelle, en essayant de recréer les conditions réelles de la pratique professionnelle du médecin.

“

Saviez-vous que cette méthode a été développée en 1912 à Harvard pour les étudiants en Droit? La méthode des cas consiste à présenter aux apprenants des situations réelles complexes pour qu'ils s'entraînent à prendre des décisions et pour qu'ils soient capables de justifier la manière de les résoudre. En 1924, elle a été établie comme une méthode d'enseignement standard à Harvard"

L'efficacité de la méthode est justifiée par quatre réalisations clés:

1. Les étudiants qui suivent cette méthode parviennent non seulement à assimiler les concepts, mais aussi à développer leur capacité mentale au moyen d'exercices pour évaluer des situations réelles et appliquer leurs connaissances.
2. L'apprentissage est solidement traduit en compétences pratiques ce qui permet à l'étudiant de mieux s'intégrer dans le monde réel.
3. Grâce à l'utilisation de situations issues de la réalité, on obtient une assimilation plus simple et plus efficace des idées et des concepts.
4. Le sentiment d'efficacité de l'effort fourni devient un stimulus très important pour l'étudiant, qui se traduit par un plus grand intérêt pour l'apprentissage et une augmentation du temps consacré à travailler les cours.



Relearning Methodology

TECH renforce l'utilisation de la méthode des cas avec la meilleure méthodologie d'enseignement 100% en ligne du moment: Relearning.

Cette université est la première au monde à combiner des études de cas cliniques avec un système d'apprentissage 100% en ligne basé sur la répétition, combinant un minimum de 8 éléments différents dans chaque leçon, ce qui constitue une véritable révolution par rapport à la simple étude et analyse de cas.

Le professionnel apprendra à travers des cas réels et la résolution de situations complexes dans des environnements d'apprentissage simulés. Ces simulations sont développées à l'aide de logiciels de pointe qui facilitent l'apprentissage immersif.



À la pointe de la pédagogie mondiale, la méthode Relearning a réussi à améliorer le niveau de satisfaction globale des professionnels qui terminent leurs études, par rapport aux indicateurs de qualité de la meilleure université en (Columbia University).

Grâce à cette méthodologie, nous, formation plus de 250.000 médecins avec un succès sans précédent dans toutes les spécialités cliniques, quelle que soit la charge chirurgicale. Notre méthodologie d'enseignement est développée dans un environnement très exigeant, avec un corps étudiant universitaire au profil socio-économique élevé et dont l'âge moyen est de 43,5 ans.

Le Relearning vous permettra d'apprendre plus facilement et de manière plus productive tout en vous impliquant davantage dans votre spécialisation, en développant un esprit critique, en défendant des arguments et en contrastant les opinions: une équation directe vers le succès.

Dans notre programme, l'apprentissage n'est pas un processus linéaire mais il se déroule en spirale (nous apprenons, désapprenons, oublions et réapprenons). Par conséquent, ils combinent chacun de ces éléments de manière concentrique.

Selon les normes internationales les plus élevées, la note globale de notre système d'apprentissage est de 8,01.



Dans ce programme, vous aurez accès aux meilleurs supports pédagogiques élaborés spécialement pour vous:



Support d'étude

Tous les contenus didactiques sont créés par les spécialistes qui enseignent les cours. Ils ont été conçus en exclusivité pour la formation afin que le développement didactique soit vraiment spécifique et concret.

Ces contenus sont ensuite appliqués au format audiovisuel, pour créer la méthode de travail TECH online. Tout cela, élaboré avec les dernières techniques afin d'offrir des éléments de haute qualité dans chacun des supports qui sont mis à la disposition de l'apprenant.



Techniques et procédures chirurgicales en vidéo

TECH rapproche les étudiants des dernières techniques, des dernières avancées pédagogiques et de l'avant-garde des techniques médicales actuelles. Tout cela, à la première personne, expliqué et détaillé rigoureusement pour atteindre une compréhension complète et une assimilation optimale. Et surtout, vous pouvez les regarder autant de fois que vous le souhaitez.



Résumés interactifs

Nous présentons les contenus de manière attrayante et dynamique dans des dossiers multimédias comprenant des fichiers audios, des vidéos, des images, des diagrammes et des cartes conceptuelles afin de consolider les connaissances.

Ce système éducatif unique pour la présentation de contenu multimédia a été récompensé par Microsoft en tant que "European Success Story".



Bibliographie complémentaire

Articles récents, documents de consensus et directives internationales, entre autres. Dans la bibliothèque virtuelle de TECH, l'étudiant aura accès à tout ce dont il a besoin pour compléter sa formation.





Études de cas dirigées par des experts

Un apprentissage efficace doit nécessairement être contextuel. Pour cette raison, TECH présente le développement de cas réels dans lesquels l'expert guidera l'étudiant à travers le développement de la prise en charge et la résolution de différentes situations: une manière claire et directe d'atteindre le plus haut degré de compréhension.



Testing & Retesting

Les connaissances de l'étudiant sont périodiquement évaluées et réévaluées tout au long du programme, par le biais d'activités et d'exercices d'évaluation et d'auto-évaluation, afin que l'étudiant puisse vérifier comment il atteint ses objectifs.



Cours magistraux

Il existe de nombreux faits scientifiques prouvant l'utilité de l'observation par un tiers expert. La méthode "Learning from an Expert" permet au professionnel de renforcer ses connaissances ainsi que sa mémoire puis lui permet d'avoir davantage confiance en lui concernant la prise de décisions difficiles.



Guides d'action rapide

À TECH nous vous proposons les contenus les plus pertinents du cours sous forme de feuilles de travail ou de guides d'action rapide. Un moyen synthétique, pratique et efficace pour vous permettre de progresser dans votre apprentissage.



10 Diplôme

Le Diplôme de Mastère Hybride en Médecine Légale et Médico-légale garantit, en plus de la formation la plus rigoureuse et actualisée, l'accès à un diplôme de Mastère Hybride délivré par TECH Université Technologique.



“

Terminez ce programme avec succès et obtenez votre diplôme universitaire sans avoir à vous déplacer ou à passer par des procédures fastidieuses”

Ce diplôme de **Mastère Hybride en Médecine Légale et Médico-légale** contient le programme le plus complet et le plus actuel sur la scène professionnelle et académique.

Une fois que l'étudiant aura réussi les évaluations, il recevra par courrier, avec accusé de réception, le diplôme de Mastère Hybride correspondant délivré par TECH.

En plus du Diplôme, vous pourrez obtenir un certificat, ainsi qu'une attestation du contenu du programme. Pour ce faire, vous devez contacter votre conseiller académique, qui vous fournira toutes les informations nécessaires.

Diplôme: **Mastère Hybride en Médecine Légale et Médico-légale**

Modalité: **Hybride (en ligne + Pratique Clinique)**

Durée: **12 mois**



*Si l'étudiant souhaite que son diplôme version papier possède l'Apostille de La Haye, TECH EDUCATION fera les démarches nécessaires pour son obtention moyennant un coût supplémentaire.

future
santé confiance personnes
éducation information tuteurs
garantie accréditation enseignement
institutions technologie apprentissage
communauté engagement
service personnalisé innovation
connaissance présent qualité
en ligne formations
développement institutions
classe virtuelle langues



Mastère Hybride

Médecine Légale
et Médico-légale

Modalité: Hybride (en ligne + Pratique Clinique)

Durée: 12 mois

Qualification: TECH Université Technologique

Mastère Hybride

Médecine Légale et Médico-légale

