

Mastère Hybride

Endoscopie Oncologique





tech université
technologique

Mastère Hybride

Endoscopie Oncologique

Modalité: Hybride (En ligne + Formation Pratique)

Durée: 12 mois

Qualification: TECH Université Technologique

Accès au site web: www.techtitute.com/fr/medecine/mastere-hybride/mastere-hybride-endoscopie-oncologique

Sommaire

01

Présentation

page 4

02

Pourquoi suivre ce Mastère Hybride?

page 8

03

Objectifs

page 12

04

Compétences

page 18

05

Direction de la formation

page 22

06

Plan d'étude

page 34

07

Pratique Clinique

page 40

08

Où puis-je effectuer la Pratique Clinique?

page 46

09

Méthodologie

page 52

10

Diplôme

page 60

01

Présentation

Les progrès réalisés dans le diagnostic des maladies oncologiques grâce à l'utilisation de techniques endoscopiques ont permis d'améliorer l'efficacité des traitements et la qualité de vie des patients. Sans aucun doute, l'une de ces avancées a été réalisée grâce à l'utilisation de l'intelligence artificielle, qui permet de détecter polypes ou lésions précancéreuses dans n'importe quelle zone du tractus gastro-intestinal. Face à ce scénario innovant, TECH a créé ce diplôme qui fournit au spécialiste les informations scientifiques les plus récentes grâce à un modèle de mise à jour théorique 100 % en ligne, complété par un séjour clinique de trois semaines dans un hôpital de premier ordre. Tout cela est compatible avec la pratique quotidienne du professionnel et enseigné par les meilleurs experts en techniques endoscopiques pour les patients d'oncologie.



“

Ce Mastère Hybride vous permet d'actualiser vos connaissances en Endoscopie Oncologique auprès des meilleurs spécialistes du domaine”

Les progrès réalisés ces dernières années dans le domaine de l'endoscopie laissent entrevoir un avenir prometteur pour les patients en oncologie, qui ont besoin d'une technologie de plus en plus précise, tant pour le diagnostic précoce que pour le traitement spécifique des différentes pathologies affectant le Système Digestif.

Une réalité qui a permis l'introduction, dans les centres hospitaliers les plus innovants, de l'intelligence artificielle pour détecter plus précisément les différentes lésions ou l'utilisation de l'échoendoscopie, qui facilite la détermination de l'étendue des Tumeurs. Un scénario en progrès continu, qui nécessite des spécialistes dans ce domaine avec des connaissances renouvelées. Face à cette réalité, TECH a créé ce diplôme d'apprentissage hybride, qui offre aux professionnels de la Médecine un cadre théorique 100 % en ligne, couronné par un séjour clinique dans un centre hospitalier de pointe en Endoscopie Oncologique.

De cette manière, cette institution académique fournit au spécialiste une mise à jour sur les techniques les plus innovantes utilisées dans ce domaine, telles que la *Full-Thickness Resection*, la panendoscopie ou les systèmes de suture endoscopiques. Tout cela avec, en plus, des ressources multimédias facilement accessibles depuis un ordinateur, une Tablette ou un téléphone portable avec une connexion internet, à tout moment de la journée.

De plus, afin que le professionnel obtienne une mise à jour complète et directe dans ce domaine, ce programme comprend un séjour pratique de 3 semaines auprès des meilleurs spécialistes dans ce domaine. Le tout, dans un centre hospitalier de premier ordre, où vous pourrez traiter de vrais patients, en utilisant les dernières techniques diagnostiques et thérapeutiques utilisées en Oncologie.

Une expérience unique qui permettra aux professionnels d'actualiser leurs connaissances en fonction des besoins professionnels actuels et toujours dans un environnement de premier ordre, entourés des meilleurs spécialistes. Une opportunité que seul TECH offre.

Ce **Mastère Hybride en Endoscopie Oncologique** contient le programme scientifique le plus complet et le plus actualisé du marché. Ses caractéristiques sont les suivantes:

- ♦ Le développement de plus de 100 cas cliniques présentés par des professionnels experts en endoscopie
- ♦ Son contenu graphique, schématique et éminemment pratique, qui vise à fournir des informations scientifiques et d'assistance sur les disciplines médicales indispensables à la pratique professionnelle
- ♦ Evaluation et pratique de l'endoscopie selon les dernières recommandations internationales
- ♦ Plans d'action systématisés et complets pour les principales pathologies dans l'unité d'oncologie
- ♦ Présentation des techniques diagnostiques et thérapeutiques chez le patient oncologique
- ♦ Système d'apprentissage interactif basé sur des algorithmes pour la prise de décision sur les situations cliniques présentées
- ♦ Directives de pratique clinique sur la gestion de différentes pathologies
- ♦ Avec un accent particulier sur la médecine fondée sur les preuves et les méthodologies de recherche pour les patients en oncologie
- ♦ Tout cela sera complété par des cours théoriques, des questions à l'expert, des forums de discussion sur des sujets controversés et un travail de réflexion individuel
- ♦ Disponibilité des contenus à partir de tout appareil fixe ou portable doté d'une connexion internet
- ♦ En outre, vous pourrez effectuer une formation pratique dans l'un des meilleurs hôpitaux du monde

“

Ce Mastère hybride vous permettra de vous tenir au courant des progrès réalisés dans l'ablation des lésions par des techniques chirurgicales et endoscopiques"

Dans cette proposition de Mastère, de nature professionnalisante et de modalité d'apprentissage hybride, le programme est destiné à mettre à jour les professionnels qui exercent leurs fonctions dans les unités d'oncologie et qui nécessitent un haut niveau de qualification. Les contenus sont basés sur les dernières données scientifiques et orientés de manière didactique pour intégrer les connaissances théoriques dans la pratique de la médecine, et les éléments théoriques-pratiques faciliteront la mise à jour des connaissances et permettront la prise de décision dans la gestion des patients.

Grâce à son contenu multimédia développé avec les dernières technologies éducatives, il permettra au professionnel médical d'obtenir un apprentissage situé et contextuel, c'est-à-dire un environnement simulé qui fournira un apprentissage immersif programmé pour s'entraîner dans des situations réelles. La conception de ce programme est axée sur l'apprentissage par problèmes, grâce auquel vous devrez essayer de résoudre les différentes situations de pratique professionnelle qui se présenteront tout au long du programme. Pour ce faire, l'étudiant sera assisté d'un innovant système de vidéos interactives, créé par des experts reconnus.

Ce programme vous plonge dans des scénarios cliniques réels grâce à une approche théorique-pratique unique dans le monde universitaire.

Un diplôme qui vous présente les découvertes les plus récentes sur les néoformations avancées du côlon et du rectum grâce à l'utilisation de techniques endoscopiques.



02

Pourquoi suivre ce Mastère Hybride?

Grâce à ce diplôme universitaire, TECH offre aux professionnels une expérience académique unique, où ils peuvent mettre à jour leurs connaissances grâce au contenu le plus avancé et le plus complet sur l'Endoscopie Oncologique et la pratique clinique directe. C'est pourquoi cette institution a créé ce programme qui offre une vision actuelle du diagnostic des lésions de l'Intestin Grêle, du Côlon et du rectum, du Pancréas et de l'Oesophage. Le tout est combiné à un séjour pratique dans un centre clinique prestigieux. De cette manière, le spécialiste obtiendra une mise à jour plus efficace dans ce domaine, tout en étant guidé tout au long du processus par les meilleurs experts du Système Digestif.



Name
ID
Age
Sex

“

TECH est la seule université qui vous donne la possibilité de mettre à jour vos connaissances dans les meilleurs hôpitaux spécialisés dans les techniques endoscopiques”

1. Actualisation des technologies les plus récentes

Les unités Digestives et Oncologiques ont connu des avancées significatives ces dernières années grâce aux progrès technologiques réalisés dans les techniques Endoscopiques. Pour cette raison, et afin de rapprocher le spécialiste de l'utilisation de la technologie de dernière génération dans ce domaine, TECH a créé ce Mastère Hybride, où vous pouvez apprendre de manière simple et dynamique les multiples possibilités offertes par l'intelligence artificielle ou le développement de la radiofréquence dans les pathologies tumorales.

2. Profiter de l'expertise des meilleurs spécialistes

Pendant les 12 mois de ce programme, le professionnel Médical sera guidé à tout moment par les meilleurs spécialistes des techniques endoscopiques utilisées chez les patients d'oncologie. Ainsi, ils seront tout d'abord enseignés par une équipe pédagogique de haut niveau, puis ils seront encadrés pendant leur séjour pratique par un expert dans ce domaine. De cette manière, TECH propose un cours de remise à niveau de haute qualité et en adéquation avec les besoins réels des spécialistes.

3. Accéder à des centres cliniques de premier ordre

La sélection rigoureuse par TECH des enseignants et des centres où se déroulera le séjour pratique est une garantie pour le professionnel qui souhaite suivre ce Mastère Hybride. Vous pourrez ainsi constater l'évolution des techniques endoscopiques et du matériel nécessaire à la réalisation des interventions dans le domaine oncologique.





4. Combiner le meilleur de la théorie avec la pratique la plus avancée

Ce Mastère Hybride permet au professionnel d'obtenir une mise à jour grâce à la combinaison parfaite d'un cadre théorique compatible avec la pratique clinique habituelle et l'amélioration des compétences pratiques grâce à un séjour dans un hôpital de premier ordre. Le tout, en seulement 12 mois et avec les meilleurs experts en Endoscopie Oncologique.

5. Élargir les frontières de la connaissance

TECH offre la possibilité de compléter ce programme avec un contenu 100 % en ligne et dans des centres cliniques internationaux de pointe, toujours guidés par les meilleurs dans le domaine. De cette manière, le spécialiste disposera d'un éventail de possibilités pour élargir ses frontières et se mettre au diapason de véritables experts, qui exercent dans des hôpitaux à la pointe du diagnostic et des soins aux patients en oncologie.



*Vous serez en immersion totale
dans le centre de votre choix”*

03

Objectifs

TECH fournit aux professionnels de la Santé des outils pédagogiques dans lesquels les dernières technologies appliquées à l'enseignement académique ont été utilisées. De cette manière, le spécialiste pourra mettre à jour ses connaissances d'une manière beaucoup plus dynamique et efficace. De plus, ils pourront atteindre ces objectifs en appliquant in situ, dans un hôpital de premier ordre, toutes les avancées vues dans le cadre théorique.





“

Ce programme vous offre l'opportunité d'obtenir les dernières informations sur les avantages et les inconvénients de l'utilisation de l'endoscopie dans certaines pathologies digestives”



Objectif général

- La mission de ce Mastère Hybride en Endoscopie Oncologique est de garantir que le professionnel médical, après les 1 620 heures de formation, atteigne ses objectifs de mise à jour des connaissances et puisse les intégrer dans sa pratique quotidienne. À cette fin, TECH a conçu un programme compatible avec la pratique médicale quotidienne et créé par les meilleurs spécialistes de l'Endoscopie Oncologique. Ainsi, le spécialiste pourra étudier en profondeur les dernières techniques endoscopiques et s'informer sur l'avenir de l'endoscopie chez les patients en oncologie

“

Grâce à ce programme, vous vous rapprochez des possibilités futures des techniques endoscopiques et des nouvelles technologies”





Objectifs spécifiques

Module 1. Endoscopie Oncologique

- ♦ Étudier en profondeur les différentes modalités de diagnostic optique des lésions du tractus gastro-intestinal, comme la chromoendoscopie avec coloration et virtuelle et le grossissement
- ♦ Développer les différents critères de qualité en endoscopie, optimiser la gestion des médicaments antiplaquettaires et anticoagulants chez nos patients pour les procédures endoscopiques
- ♦ Internaliser les différentes classifications morphologiques et anatomopathologiques des lésions du tractus gastro-intestinal et leurs implications pour le traitement ultérieur

Module 2. Echoendoscopie et ERCP

- ♦ Apprendre en profondeur les techniques d'échoendoscopie et d'ERCP ainsi que le matériel nécessaire à la réalisation des procédures dans le domaine oncologique
- ♦ Gérer l'évolution d'une ampulectomie en comprenant bien les indications et les contre-indications de la technique
- ♦ Internaliser les différentes techniques réalisées par échoendoscopie qui peuvent améliorer la qualité de vie du patient oncologique, comme la neurolyse du plexus coeliaque

Module 3. Techniques de résection

- ♦ Maîtriser les connaissances de la dissection sous-muqueuse endoscopique afin de consolider les connaissances théoriques d'une technique très complexe
- ♦ Contrôler les différentes variantes de la mucosectomie qui nous permettra d'obtenir un taux plus élevé de succès dans la résection des différentes lésions
- ♦ Connaître en profondeur le matériel nécessaire au développement de la technique, ce qui nous permettra de choisir le matériel le plus optimal en fonction de la lésion à traiter
- ♦ Développer les différentes techniques qui nous aideront à faciliter la dissection sous-muqueuse endoscopique
- ♦ Professionnaliser la prise en charge endoscopique des différentes complications dérivées de la résection

Module 4. Œsophage

- ♦ Optimiser le diagnostic optique des différents néoplasmes œsophagiens superficiels
- ♦ Maîtriser les différents traitements disponibles dans l'œsophage de Barrett et leur indication
- ♦ Comprendre le rôle de l'endoscopie dans la gestion des complications post-chirurgicales telles que la déhiscence des sutures
- ♦ Contrôler les différents traitements endoscopiques qui peuvent être effectués en fonction des lésions observées

Module 5. Estomac

- ♦ Optimiser le diagnostic optimal des différents néoplasmes superficiels gastriques
- ♦ Approfondir les différents facteurs de risque de développement du cancer gastrique afin de pouvoir réaliser un suivi adéquat des patients
- ♦ Internaliser les différents traitements endoscopiques qui peuvent être réalisés en fonction des lésions observées

Module 6. Intestin grêle

- ♦ Développer les connaissances sur le diagnostic des lésions de l'intestin grêle
- ♦ Approfondir l'utilisation et les indications de l'endoscopie par capsule ainsi que les contre-indications et la gestion des complications dérivées de son utilisation
- ♦ Apprendre les différentes techniques d'entéroscopie
- ♦ Connaître les indications de l'exploration de l'intestin grêle en fonction de la pathologie du patient

Module 7. Colon et rectum

- ♦ Développer la capacité de classer les patients en fonction de leur risque de développer un cancer du côlon et du rectum, et connaître les différentes recommandations de suivi
- ♦ Optimiser le diagnostic optimal des néoplasmes superficiels du côlon et du rectum
- ♦ Maîtriser les différents traitements endoscopiques qui peuvent être réalisés en fonction des lésions observées
- ♦ Apprendre le rôle de l'endoscopie dans la détection des néoformations avancées du côlon et du rectum
- ♦ Apprendre en profondeur les différents syndromes héréditaires et les différents résultats endoscopiques qu'ils présentent





Module 8. Pancréas

- ◆ Approfondir l'épidémiologie, les facteurs de risque, la présentation clinique de l'adénocarcinome pancréatique
- ◆ Développer les nouvelles techniques endoscopiques disponibles pour le traitement palliatif du cancer du pancréas
- ◆ Pour connaître toutes les lésions kystiques pancréatiques bénignes et malignes
- ◆ Pour connaître les autres tumeurs du pancréas, leurs principales caractéristiques, ainsi que leur diagnostic et leur pronostic
- ◆ Reconnaître les types de sténose du canal pancréatique et les solutions endoscopiques qui peuvent être proposées

Module 9. Vésicule biliaire et voie biliaire

- ◆ Internaliser les types de cholangiocarcinomes, ainsi que le diagnostic et la présentation clinique. Stadification des tumeurs du canal biliaire à l'aide de l'échoendoscopie
- ◆ Prise en charge des complications qui peuvent survenir lors du drainage des voies biliaires, ainsi que des solutions endoscopiques. Nous expliquerons également les alternatives au drainage endoscopique des voies biliaires
- ◆ Maîtriser les kystes biliaires et leur diagnostic, ainsi que leur prise en charge endoscopique
- ◆ Reconnaître les facteurs de risque de développement d'un cancer de la vésicule biliaire et les résultats de l'échographie endoscopique

Module 10. Dernières avancées en matière d'endoscopie

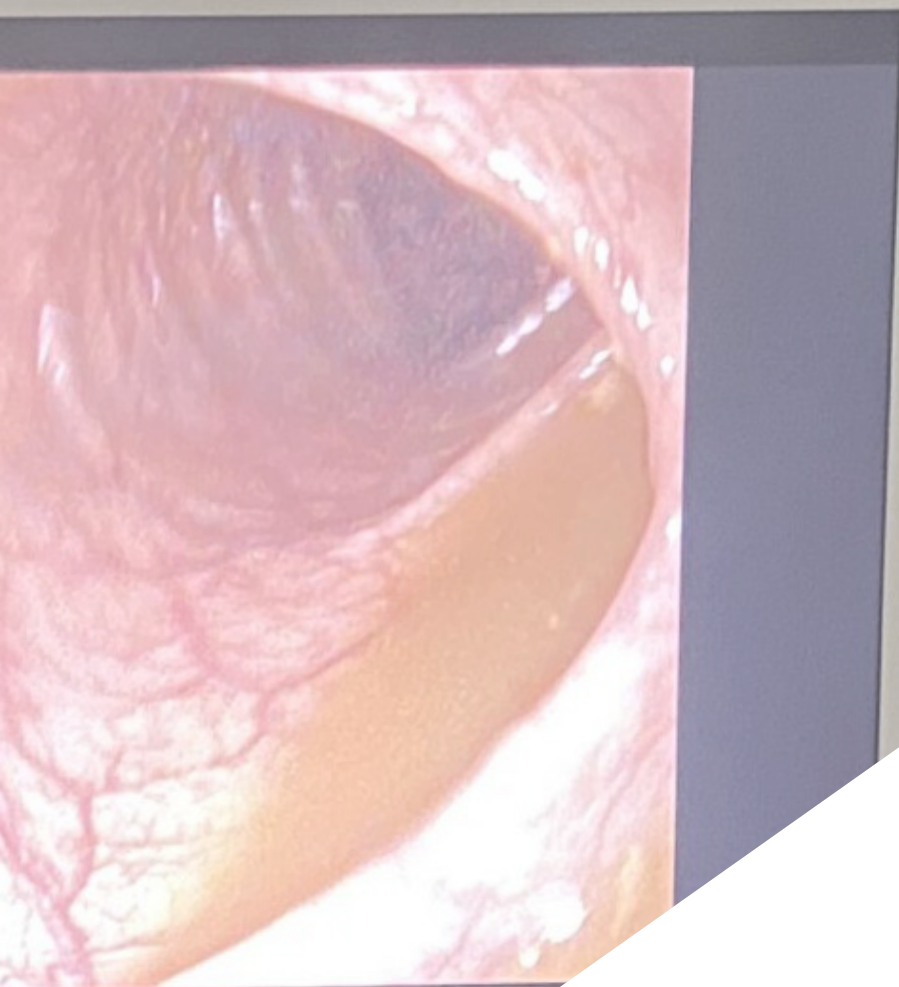
- ◆ Maîtriser les indications du *Full Thickness Resection* et le développement de la technique
- ◆ Développer le rôle de la radiofréquence tant dans la pathologie tumorale des voies biliaires que dans le traitement de la proctite actinique secondaire à la radiothérapie
- ◆ Découvrir les possibilités offertes par l'intelligence artificielle et son utilisation possible à l'avenir pour la détection des lésions

04

Compétences

Ce Mastère Hybride est conçu pour aider les spécialistes à améliorer leurs compétences et leurs aptitudes dans la détection et le traitement des pathologies tumorales. Pour ce faire, vous disposerez d'une excellente équipe d'enseignants qui vous guidera dans la phase théorique, puis d'un expert en Endoscopie Oncologique qui vous encadrera pendant votre séjour pratique. Le tout avec la plus grande rigueur scientifique et dans le but de garantir que le professionnel atteigne le niveau de formation qu'il recherche dans ce domaine.





“

Mettez à jour vos connaissances et vos compétences en Endoscopie Oncologique grâce au matériel didactique le plus innovant, élaboré par de véritables experts dans ce domaine”



Compétences générales

- Optimiser le diagnostic endoscopique des différentes lésions néoplasiques du tube digestif afin de choisir le traitement le plus approprié
- Énumérer les lésions que nous pouvons trouver tout au long du tractus gastro-intestinal avec les dernières classifications utilisées à la fois au niveau morphologique et anatomopathologique
- Mettre à jour les connaissances sur les différentes techniques de mucosectomie
- Acquérir de nouvelles connaissances sur les tumeurs du tractus gastro-intestinal

“

Une formation qui vous permettra d'être à jour dans les techniques de mucosectomie et d'échoendoscopie”





Compétences spécifiques

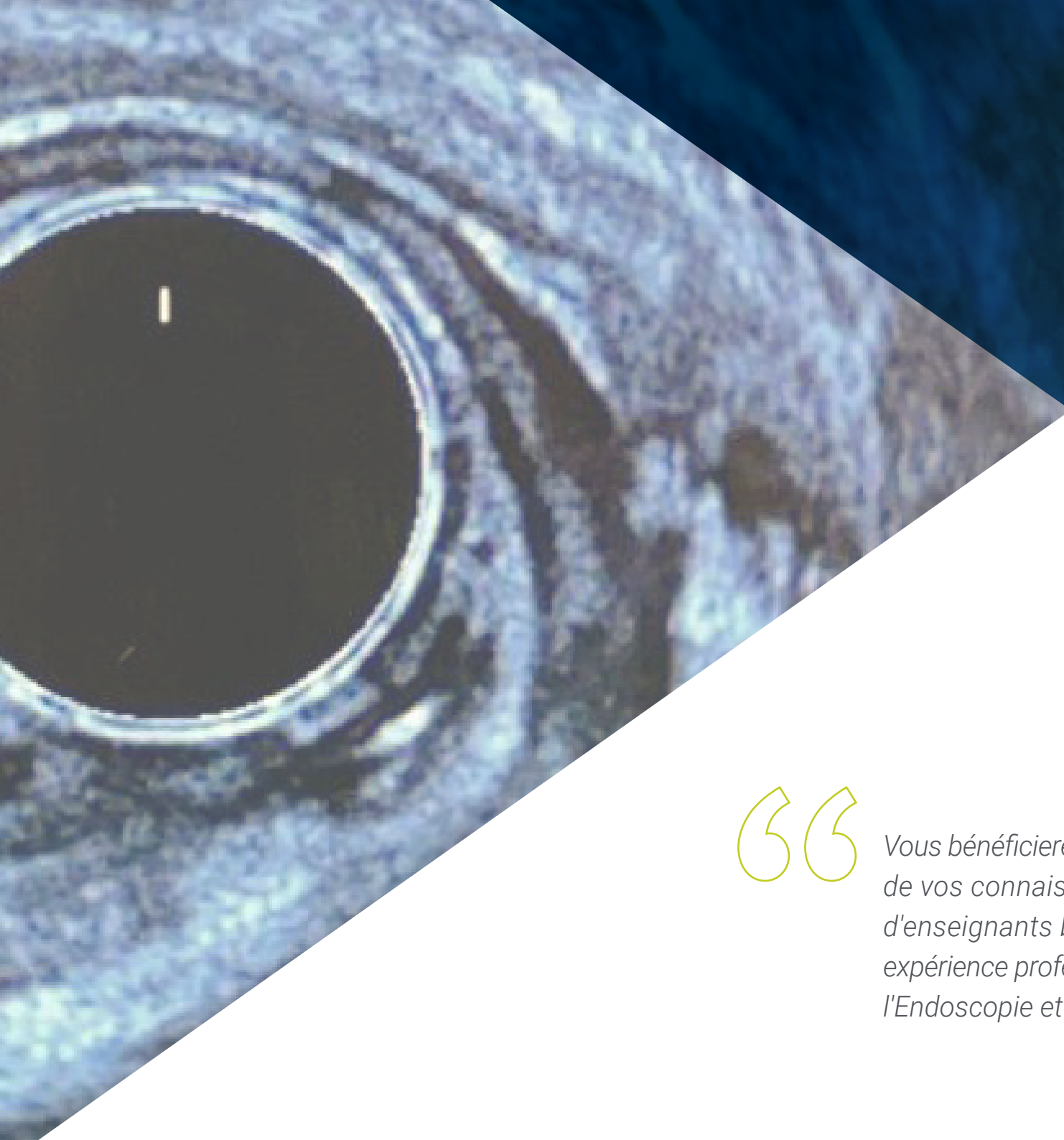
- Apprendre la fonction endoscopie dans le diagnostic et la statistique de l'adénocarcinome du pancréas
- Suivre les lésions kystiques pancréatiques afin d'éviter de trouver un scénario de tumeur pancréatique avancée
- Suivre les options endoscopiques pour le traitement palliatif du cancer de la vésicule biliaire
- Résoudre les complications qui peuvent survenir après l'endoscopie et même après la chirurgie
- Gérer la caractérisation des lésions tumorales superficielles de l'œsophage
- Contrôler les contre-indications de l'étude endoscopique par capsule

05

Direction de la formation

Dans sa volonté d'offrir une formation de premier ordre à la portée de tous TECH a réuni dans ce Mastère Hybride une équipe de direction et d'enseignants ayant une grande expérience professionnelle en Gastro-entérologie et une grande connaissance des techniques les plus innovantes en matière d'endoscopie et de coloscopie. De même, grâce à leur proximité, le spécialiste qui suit ce programme pourra consulter ses doutes tout au long des 12 mois de cette formation.





“

Vous bénéficierez d'une mise à jour complète de vos connaissances grâce à une équipe d'enseignants brillants possédant une vaste expérience professionnelle dans le domaine de l'Endoscopie et du Système Digestif”

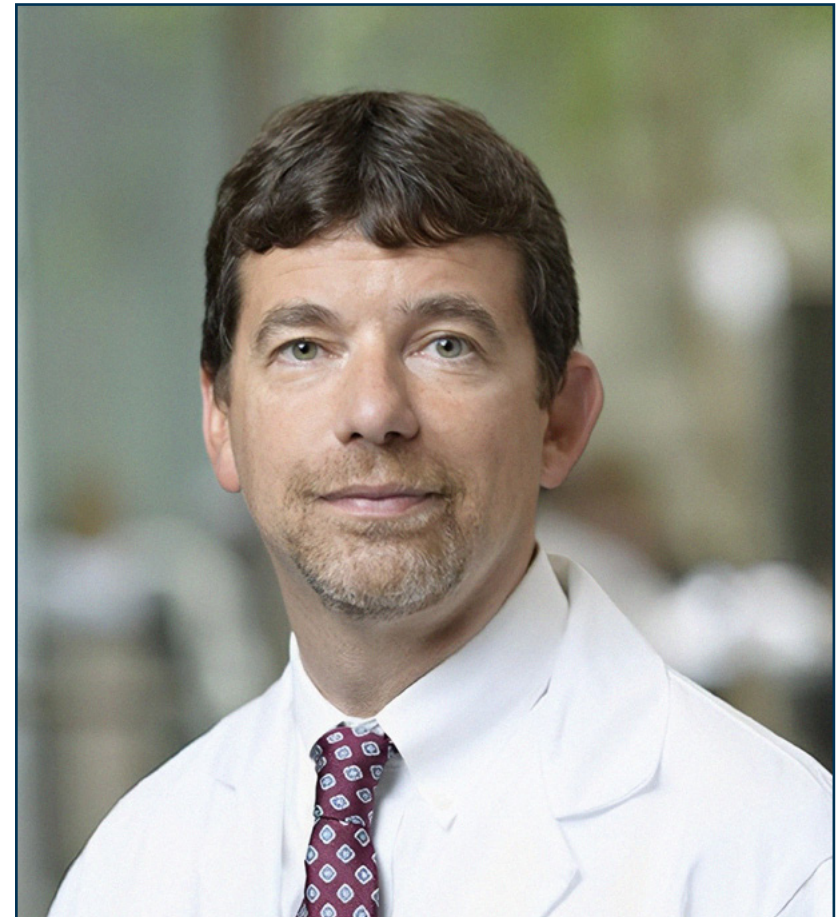
Directeur invité international

Considéré comme l'un des Gastro-entérologues les plus prestigieux au monde, le Docteur Mark Schattner a accumulé plusieurs récompenses pour ses recherches actives et son travail clinique. Il figure notamment sur la liste Castle Connolly desE meilleurs médecins des États-Unis depuis plusieurs années, et le magazine international Top Doctors ainsi que son site web l'ont classé parmi les meilleurs experts de la région métropolitaine de New York. Il a également reçu le prix Nobilité en Sciences de la Fondation Nationale du Pancréas de son pays.

En outre, il a axé sa brillante carrière sur la prise en charge de diverses tumeurs gastro-intestinales. Il est notamment une référence en matière de diagnostic et d'intervention thérapeutique pour le Cancer du Côlon, du Pancréas et de l'Œsophage. En outre, il a de l'expérience dans l'utilisation des outils les plus avancés pour le développement des Coloscopies, des Endoscopies Digestives Supérieures, de l'Ultrason Endoscopique, de la Cholangiopancréatographie (CPRE), de la Polypectomie, parmi d'autres. Parallèlement, son nom apparaît comme auteur et co-auteur de près d'une centaine d'articles scientifiques, publiés dans des revues académiques de premier plan.

Pendant deux décennies, il a été associé à l'Hôpital Memorial Sloan Kettering, où il est devenu Chef du Service de Gastro-entérologie, Hépatologie et Nutrition. Cependant, l'expert a également effectué des séjours de formation dans d'autres institutions renommées, telles que l'Hôpital Weill Cornell Medical Center à New York. En outre, il est titulaire d'une certification officielle en Gastro-entérologie délivrée par le Conseil Américain de Médecine Interne.

En ce qui concerne sa formation, le Docteur Schattner a obtenu une licence à l'Université de Brown et a ensuite effectué un stage à l'Université de Pennsylvanie. Il a également été consultant universitaire à la Faculté de Médecine de Weill Cornell, où il a enseigné un contenu innovant sur le traitement de la Dysphagie, de la Colite Ulcéreuse ou de la Maladie de Crohn et de la Maladie du Foie Gras.



Dr. Schattner, Mark

- Chef du Service de Gastro-entérologie à l'Hôpital Memorial Sloan Kettering, New York, États-Unis
- Résidence à l'Hôpital Weill Cornell Medical Center, New York City, New York
- Professeur de Médecine Clinique au Weill Cornell Medical College, Weill Cornell Medical College
- Docteur en Médecine de l'Université de Pennsylvanie
- Licence en Sciences de l'Université de Brown
- Certifié en Gastro-entérologie par le Conseil Américain de Médecine Interne
- Prix Nobility in Science de la National Pancreas Foundation

“

Grâce à TECH, vous pourrez apprendre avec les meilleurs professionnels du monde”

Direction



Dr Honrubia López, Raúl

- Médecin Spécialiste de l'Appareil Digestif, Hôpital Universitaire Infanta Sofía de Madrid
- Doctorat en Médecine et de Chirurgie de l'université autonome de Madrid
- Licence en Médecine et Chirurgie de l'Université d' Alcalá
- Séjour au Cancer Center, Keio University School of Medicine, Japon



Dr Bustamante Robles, Katherine Yelenia

- Spécialiste de l'Appareil Digestif
- Médecin Spécialiste, Hôpital San Rafael de Hermanas Hospitalarias, Barcelone
- Médecin Spécialiste de l'Appareil Digestif, Centre Médical Quironsalud Aribau, Barcelone
- Spécialiste de l'Appareil Digestif, Hôpital Universitaire La Paz, Madrid
- Formation Spécialisée en Écoendoscopie, Hôpital Clinique de Barcelone

Professeurs

Dr Fernández Ruiz, Gloria

- ♦ Spécialiste en Gastroentérologie, Hôpital Universitaire la Paz, Madrid
- ♦ Clinique Collaborateur Enseignant du Service Digestif, Hôpital Universitaire La Paz, Madrid
- ♦ Licence en Médecine et en Chirurgie, Université Complutense de Madrid
- ♦ Bourse Erasmus, Université Victor Segalen, Bordeaux
- ♦ Séjour à l'Hôpital Academic Medical Center d'Amsterdam

Dr Fernández de Castro, Cristina

- ♦ Médecin Spécialiste de l'Appareil Digestif, Hôpital Universitaire Infanta Sofia,
- ♦ Médecin Spécialiste Adjointe du Service d'Appareil Digestif, Hôpital Universitaire Severo Ochoa, Madrid
- ♦ Médecin Spécialiste Adjointe du Service d'Appareil Digestif, Hôpital Quironsalud San Jose, Madrid
- ♦ Spécialiste de l'Appareil Digestif, Hôpital Universitaire Central des Asturies
- ♦ Licence en Médecine et Chirurgie, Université de Cantabria
- ♦ Master en Hépatologie, Université CEU Cardenal Herrera.(CEU- UCH)
- ♦ Experte Universitaire en Hépatologie Médicale, CEU- UCH
- ♦ Experte Universitaire en Pathologies Hépatiques Principales, CEU-UCH
- ♦ Experte Universitaire en Pathologies Hépatiques Infectieuses et Autoimmune, CEU-UCH
- ♦ Experte Universitaire en Carcinome Hépatocellulaire et Greffe Hépatique, CEU-UCH

Dr Fernández Martos, Rubén

- ♦ Médecin Spécialiste en Gastroentérologie, Hôpital Universitaire La Paz, Madrid
- ♦ Responsable de la sécurité du patient au Service de l'Appareil Digestif, Hôpital Universitaire La Paz, Madrid
- ♦ Licence en Médecine, Université Autonome de Madrid
- ♦ Spécialiste en Gastroentérologie et Hépatologie, Hôpital Universitaire de La Paz, Madrid
- ♦ Master en Endoscopie Digestive Avancée, Université Catholique de Valencia San Vicente Mártir

Dr García, Jose Santiago

- ♦ Médecin Spécialiste de l'Appareil Digestif, Hôpital Universitaire Puerta de Hierro Majadahonda
- ♦ Médecin de l'Unité de Soins Intensif, Hôpital Clinique de Barcelone
- ♦ Séjour au National Hospital Organization Tokyo Medical Center, Japon
- ♦ Résident, Keio University Hospital de Tokio, Japon
- ♦ MIR Osaka University Hospital, Japon
- ♦ Licence en Médecine, Université Complutense de Madrid
- ♦ Membre de: Société Espagnole de Pathologie Digestive, Société Espagnole d'Endoscopie Digestive, Association Espagnole de Gastroentérologie, European Society of Gastrointestinal Endoscopy

Dr De Benito Sanz, Marina

- ♦ Médecin Spécialiste, Hôpital Universitaire Río Hortega de Valladolid
- ♦ Rotation Externe, Hôpital Universitaire Ramón y Cajal,
- ♦ Licence en Médecine et en Chirurgie de l'Université de Valladolid
- ♦ Spécialiste du Système Digestif
- ♦ Prix de la Société Espagnole de Pathologie Digestive

Dr Agudo Castillo, Belén

- ♦ Médecin Spécialiste de l'Appareil Digestif, Hôpital Universitaire Puerta de Hierro Majadahonda
- ♦ Auteur de plusieurs articles publiés dans des revues scientifiques
- ♦ Membre de la Société Espagnole de Pathologie Digestive

Dr Burgueño Gómez, Beatriz

- ♦ Médecin Spécialiste de l'Appareil Digestif, Hôpital Universitaire Río Hortega de Valladolid
- ♦ Licence en Médecine et en Chirurgie, Université de Valladolid
- ♦ Docteur en Recherche en Sciences de la Santé, Université de Valladolid

Dr García Mayor, Marian

- ♦ Médecin Spécialiste de l'Appareil Digestif, Hôpital Central de la Défense Gómez Ulla et Hôpital HM Montepincipe, Madrid
- ♦ Licence en Médecine, Université Autonome de Madrid
- ♦ Docteur en Gériatrie, Université d'Oviedo
- ♦ Master en Hépatologie, Université CEU Cardenal Herrera

Dr García Mayor, Marian

- ♦ Médecin Spécialiste de l'Appareil Digestif, Hôpital Central de la Defensa Gómez Ulla et Hôpital HM Montepincipe, Madrid
- ♦ Licence en Médecine, Université Autonome de Madrid
- ♦ Docteur en Gériatrie, Université d'Oviedo
- ♦ Master en Hépatologie, Université CEU Cardenal Herrera

Dr Pacas Almendarez, Carlos

- ♦ Médecin Spécialiste en Maladies Hépatico-biliaires, Hôpital Universitaire Infanta Sofia
- ♦ Médecin Spécialiste de l'Appareil Digestif, Hôpital Universitaire Général de Villalba
- ♦ Médecin Spécialiste de l'Appareil Digestif, Hôpital Général de Lanzarote
- ♦ Médecin Spécialiste de l'Appareil Digestif, Hôpital Universitaire Infanta Sofia
- ♦ Médecin Spécialiste en Gastroentérologie et Hépatologie, Hôpital Universitaire de La Paz, Madrid
- ♦ Docteur en Médecine, Institut Supérieur des Sciences Médicales de La Havane, Cuba
- ♦ Docteur en Médecine, Université du Salvador, Le Salvador
- ♦ Licence en Médecine et en Chirurgie
- ♦ Membre de: ESGE, SEPD, SEED

Dr Okamura, Takayuki

- ♦ Médecin Spécialiste en Gastroentérologie, Hôpital de Toranomon
- ♦ Médecin Spécialiste en Gastroentérologie, Hôpital Universitaire de Teikyo
- ♦ Docteur en Médecine, Université de Teikyo
- ♦ Médecin Spécialiste de la Société Japonaise de Recherche de Helicobacter
- ♦ Médecin Certifié par la Société Japonaise de Médecine Interne

Dr Barquero Declara, David

- ♦ Médecin Oncologue Spécialiste de l'Appareil Digestif
- ♦ Gastroentérologue, Hôpital HM Nou Delfos
- ♦ Médecin Spécialiste de l'Appareil Digestif et Hépatologie, Hôpital Sant Joan Despí Moisès Broggi
- ♦ Oncologue Digestif, Hôpital Général de l'Hospitalet
- ♦ Doctorat en médecine interne de l'Université autonome de Barcelone
- ♦ Vocal de la Société Catalane d'Endoscopie Médicale Chirurgicale

Dr Manceñido Marcos, Noemí

- ♦ Spécialiste de l'Appareil Digestif Experte en EII
- ♦ FEA de l'Appareil Digestif, Hôpital Infanta Sofía
- ♦ FEA de l'Appareil Digestif, Hôpital Universitaire La Paz
- ♦ Auteure de plusieurs publications scientifiques
- ♦ Conférencière en Cours de Médecine
- ♦ Docteur en médecine de l'Université Autonome de Madrid

Dr Pajares Villarroya, Ramón

- ♦ Médecin Spécialiste de l'Appareil Digestif, Hôpital Universitaire Infanta Sofia, Madrid
- ♦ Médecin Spécialiste de l'Appareil Digestif, Alberdi Appareil Digestif
- ♦ Médecin Spécialiste de l'Appareil Digestif, Hôpital Universitaire de La Paz, Madrid
- ♦ Doctorat en Médecine, Université Autonome de Madrid
- ♦ Licence en Médecine et de Chirurgie de l'Université Autonoma de Madrid
- ♦ Médecin Spécialiste de l'Appareil Digestif
- ♦ Membre de: SEPD, AEED, AEG, GETECCU, ECCO, ACCU, GEMD, SEED

Dr Muñoz Fernández de Legaria, Marta

- ♦ Médecin Spécialiste en Anatomie Pathologique, Hôpital Universitaire Infanta Sofia, Madrid
- ♦ Spécialiste en Anatomie Pathologique à l'Hôpital Universitaire du Henares, Madrid
- ♦ Licence en Médecine et Chirurgie, Université de Zaragoza
- ♦ Doctorat en Anatomie Pathologique, Université Complutense de Madrid
- ♦ Master en Gestion, Direction Médicale et d'Assistance, Université CEU Cardinal Herrera
- ♦ Master en Actualisation en Pathologie Oncologique pour Pathologie, Université CEU Cardinal Herrera

Dr Mitsunaga, Yutaka

- Médecin Spécialiste en Gastroentérologie, Hôpital de Toranomon
- Médecin Spécialiste en Gastroentérologie, Centre Médical Yachiyo de l'Université Médicale Féminine de Tokyo
- Auteur de plusieurs publications scientifiques

Dr De Frutos Rosa, Diego

- Médecin Spécialiste de l'Appareil Digestif
- Médecin Spécialiste de l'Appareil Digestif, Hôpital Universitaire Puerta de Hierro Majadahonda
- Chercheur Associé en Études Multicentrées Nationales en Endoscopie: ENDOHEM, ENDOCOLES, COLOHEM
- Membre du groupe de Recherche en Endoscopie Thérapeutique et Oncologie Digestive, IDIPHIMSA, Hôpital Universitaire de Hierro Majahonda
- Médecin Spécialiste de l'Appareil Digestif, Hôpital Universitaire Nuestra Señora del Rosario
- Médecin Spécialiste de l'Appareil Digestif, Hôpitaux Virgen del Mar et Sanitas La Moraleja
- Médecin Résident du Service de Système Digestif, Hôpital Prince des Asturies, Alcalá de Henares
- Doctorat en Médecine et Chirurgie de l'Université Autonome de Madrid
- Licence en Médecine, Université de Valladolid
- Diplôme en Statistiques en Sciences de la Santé, Université Autonome de Barcelone
- Méthodologie de Recherche: Diplôme en Conception et Statistiques des Services Sanitaires, Université Autonome de Barcelone





- ♦ Formation en Endoscopie Avancée de l'Unité Endoscopique Digestive, Clinique Universitaire Saint-Luc, Bruxelles, Belgique
- ♦ Membre de: Société Espagnole de Pathologie Digestive (SEPD), Société Espagnole d'Endoscopie Digestive (SEED), European Society of Gastrointestinal Endoscopy (ESGE)

Dr Yebra Carmona, Jorge

- ♦ Spécialiste de l'Appareil Digestif, Hôpital Vithas Madrid la Milagrose
- ♦ Spécialiste du Centre Médical Chirurgical des Maladies Digestives
- ♦ Médecin Spécialiste de l'Appareil Digestif, Hôpital Universitaire de Móstoles
- ♦ Spécialiste de l'Appareil Digestif, Hôpital Universitaire La Paz, Madrid
- ♦ Professeur Associé Universitaire
- ♦ Licene en Médecine, 'Université de Alcalá de Henares, Madrid
- ♦ Master en Maladie Inflammatoire Intestinale, Université de Grenade
- ♦ Formation de Spécialiste en Gastroentérologie et Hépatologie, Hôpital Universitaire La Paz, Madrid
- ♦ Master en Maladie Inflammatoire Intestinale, Université de Grenade
- ♦ Mastère en Endoscopie Digestive Avancée SEED, Université Catholique de Murcia
- ♦ Membre de: Société Espagnole de l'Appareil Digestif, Groupe Espagnol de Travail sur la Maladie de Crohn et la Colite Ulcéreuse

Dr Domínguez Rodríguez, María

- ♦ Médecin Spécialiste de l'Appareil Digestif, Hôpital Universitaire Infanta Sofia, Madrid
- ♦ Médecin Spécialiste de l'Appareil Digestif, Hôpital Universitaire Severo Ochoa, Madrid
- ♦ Médecin Spécialiste de l'Appareil Digestif, Hôpital Central de la Defensa Gómez Ulla, Madrid
- ♦ Médecin Résident en Médecine Familiale et Communautaire, Hôpital la Princesa, Madrid
- ♦ Licence en Médecine et Chirurgie, Université de Saint-Jacques-de-Compostelle

Dr Montiel Portillo, Eliana

- ♦ Spécialiste du Système Digestif
- ♦ Médecin Spécialiste en Gastroentérologie, Hôpital Universitaire Infanta Sofia, Madrid
- ♦ Médecin Spécialiste de l'Appareil Digestif, Hôpital Universitaire Hospiten Sur, Santa Cruz de Tenerife
- ♦ Médecin Spécialiste de l'Appareil Digestif, Hôpital Universitaire La Moraleja, Madrid
- ♦ Membre de: SEED, SEPD

Dr Crivillén Anguita, Olivia

- ♦ Spécialiste en Gastroentérologie et Hépatologie, Hôpital Infanta Leonor, Madrid
- ♦ Médecin Résident, Hôpital Universitaire La Paz, Madrid
- ♦ Licence en Médecine, Université de Alcalá

Dr Chavarría Herbozo, Carlos

- ♦ Spécialiste de l'Appareil Digestif, Hôpital Universitaire de Rey Juan Carlos, Madrid
- ♦ Médecin Spécialiste, Hôpital Universitaire Río Hortega, Valladolid
- ♦ Doctorat en Médecine, Université Autonome de Madrid
- ♦ Master en Endoscopie Digestive Avancée, Université Catholique de Murcia
- ♦ Expert en Urgences et Crises en Gastroentérologie et Hépatologie, Université à Distance de Madrid
- ♦ Licence en Médecine et Chirurgie, Université Péruvienne Cayetano Heredia

Dr Comas Redondo, Carmen

- ♦ Chef du Service de l'Appareil Digestif, Hôpital Universitaire Infanta Sofia, Madrid
- ♦ Tuteur de Médecins Internes en Médecine Familiale et Communautaire de l'Appareil Digestif
- ♦ Master en Méthodologie de Recherche: Design et Statistiques en Sciences de la Santé, Université Autonome de Barcelone
- ♦ Licence en Médecine et Chirurgie, Université Complutense de Madrid

Dr Torres Vargas, Nurka Cristina

- ♦ Spécialiste du Système Digestif
- ♦ Médecin Spécialiste de l'Appareil Digestif, Osakidetza Service Vasco de Salud
- ♦ Médecin Spécialiste de l'Appareil Digestif, Groupe Policlínica Ibiza
- ♦ Médecin Spécialiste du Service de l'Appareil Digestif, Hôpital Can Misses, Servei de Salut, Iles Baléares

- ♦ Médecin Spécialiste du Service de l'Appareil Digestif, Polyclinique Nuestra Señora del Rosario des Illes Balears
- ♦ Diplôme en Médecine et Chirurgie, Université Péruvienne Cayetano Heredia
- ♦ Master en Système Digestif, Complexe Hospitalier de San Millán Pedro de Logroño
- ♦ MIR Appareil Digestif (R4), Spécialiste en Greffe Hépatique, avec Rotation Externe, Hôpital Universitaire Marques de Valdecilla

Dr Ciriano Hernández, Lucía

- ♦ Spécialiste du Système Digestif
- ♦ Médecin Spécialiste de l'Appareil Digestif, Hôpital Universitaire HM Sanchinarro,
- ♦ Médecin Spécialiste de l'Appareil Digestif, Hôpital Universitaire Infanta Sofia, Madrid
- ♦ Licence en Médecine et Chirurgie, Université d'Alcalá
- ♦ Séjour d'observation de l'ESD, Hôpital universitaire et Centre du Cancer de Keio, Japon

Dr Han, Eun-Jin

- ♦ Spécialiste du Système Digestif
- ♦ Médecin Spécialiste de l'Appareil Digestif, Hôpital Universitaire Infanta Sofia, Madrid
- ♦ Spécialiste du Service de Médecine de l'Appareil Digestif, Hôpital Universitaire HM Sanchinarro, Madrid
- ♦ Médecine Interne Résident du Service de Médecine de l'Appareil Digestif, Hôpital Universitaire La Paz, Madrid
- ♦ Médecin Résident du Service de Chirurgie Générale, Institut de Prévision Sociale

- ♦ Médecin Interne, Hôpital de Cliniques
- ♦ Interne aux Urgences, Centre d'Urgences Médicales
- ♦ Licence en Médecine et Chirurgie, Université Nationale d'Asuncion, Paraguay
- ♦ Licence en Médecine, Ministère Espagnol de l'Éducation et des Sciences
- ♦ Spécialiste en Médecine de l'Appareil Digestif, Hôpital Universitaire La Paz, Madrid
- ♦ Formation en Écoendoscopie Digestive, Hôpital Universitaire La Paz,
- ♦ Rotations externes: Unité Mobile, Hôpital Clinique Universitaire de Valence
- ♦ Résidence en Chirurgie Générale: Institut de Prévision Sociale, Asunción, Paraguay
- ♦ Stage Clinique aux Urgences: Hôpital d'Urgences Médicales, Asunción, Paraguay

Dr Adán Merino, Luisa

- ♦ Médecin Adjoint, Hôpital Universitaire Infanta Leonor, Madrid
- ♦ Médecin Interne Résident, Hôpital Universitaire de La Paz, Madrid
- ♦ Secrétaire du Comité des Tumeurs Digestives, Hôpital Infanta Leonor, Madrid
- ♦ Professeur Associé du Département de Médecine, Université Complutense de Madrid
- ♦ Docteur en Médecine de l'Université Complutense de Madrid
- ♦ Licence en Médecine et Chirurgie, Université de Valladolid

Dr Arencibia Cerpa, Alberto

- ◆ Spécialiste de l'Appareil Digestif, Hôpital Vithas Madrid La Milagrosa
- ◆ Spécialiste du Système Digestif CMED
- ◆ Médecin Spécialiste, Hôpital irgen del Mar, Clinique Fuensanta et Clinique Cisme, Madrid
- ◆ Médecin Assistant, Service du Système Digestif, Hôpital Général Universitaire La Paz, Madrid
- ◆ Professeur en Actulisateur en Appareil Digestif, Hôpital Universitaire de La Paz, Madrid
- ◆ Collaboratrice Clinique, Enseignant, Université Autonome de Madrid
- ◆ Coordinateur du Certificat en Échographie Digestive Jose Maria Segura Cabral, Hôpital Universitaire La Paz, Madrid
- ◆ Plusieurs publications dans des Congrès et Revues Scientifiques
- ◆ Licence en Médecine, Université de Alcalá
- ◆ Spécialité en Appareil Digestif, Hôpital Universitaire La Paz, Madrid
- ◆ Multiples Certificats d'Actualisation en Digestion et Formation Continue
- ◆ Prix à la Meilleure Communication Orale lors du Congrès de la Fondation Espagnole de l'Appareil Digestif
- ◆ Membre de: Fondation Espagnole de l'Appareil Digestif de la Maladie de Crohn et de la Colite Ulcéreuse

Dr Marín Serrano, Eva

- ◆ Spécialiste de l'Appareil Digestif, Hôpital Universitaire de La Paz, Madrid
- ◆ Médecin Adjointe de l'Appareil Digestif, Clinique Ruber Juan Bravo, Madrid
- ◆ Présidente du Comité Scientifique de l'Association Espagnole d'Échographie Digestive
- ◆ Secrétaire de la Fédération Espagnole des Sociétés d'Ultrasons en Médecine et Biologie
- ◆ Licence en Médecine et Chirurgie de l'Université de Granada
- ◆ Spécialiste de l'Appareil Digestif, Hôpital Universitaire Puerta del Mar, Cadix
- ◆ Doctorat en Médecine Cum Laude, Université de Cádiz
- ◆ Master en Gestion Clinique, Direction Médicale et d'Assistance, Université CEU Cardinal Herrera

Dr Burgos García, Aurora

- ◆ Cheffe de section, Unité d'Endoscopie Digestive, Hôpital Universitaire de La Paz, Madrid
- ◆ Médecin Spécialiste de l'Appareil Digestif, Hôpital Universitaire de La Paz, Madrid
- ◆ Clinicienne Collaborateur Enseignant, Université Autonome de Madrid
- ◆ Licence en Médecine et Chirurgie, Université d'Extremadura
- ◆ Experte en Urgences et Crises en Gastroentérologie et Hépatologie, Université à Distance de Madrid
- ◆ Séjour à l'Hôpital Universitaire Keio de Tokyo, Japon

Dr González Redondo, Guillermo

- ♦ Médecin Spécialiste de l'Appareil Digestif, Hôpital Universitaire Infanta Sofia, Madrid
- ♦ Master Universitaire en Hépatologie, Université CEU Cardenal Herrera
- ♦ Professeur Associé Honoraire, Université de Valladolid
- ♦ Licence en Médecine et Chirurgie, Université de Valladolid
- ♦ Membre de: Comité Interdisciplinaire TNE de l'Hôpital Infanta Sofia et de l'Hôpital Gregorio Marañón, Société Espagnole de Pathologie Digestive (SEPD), Association Espagnole pour les Études du Foie (AEEH), Association Castellane e l'Appareil Digestif (ACAD), Europe Pancreatic Club

Dr Álvarez-Nava Torrego, María Teresa

- ♦ Médecin Spécialiste de l'Unité d'Endoscopie du Service du Système Digestif, Hôpital Universitaire 12 de Octubre,
- ♦ Collaborateur Honoraire du Département de Médecine, Université Complutense de Madrid
- ♦ Licence en Médecine, Université d'Oviedo
- ♦ Master en Ultrasonographie Endoscopique, Université d'Alcalá de Henares
- ♦ Spécialisation en Médecine du Système Digestif, Hôpital Universitaire 12 de Octubre, Madrid

Dr González-Haba Ruiz, Mariano

- ♦ Médecin Spécialiste du Service de Gastroentérologie et d'Hépatologie, Hôpital Universitaire Puerta de Hierro Majadahonda
- ♦ Membre de l'Unité d'Endoscopie Interventionniste, Hôpital Universitaire Puerta de Hierro Majadahonda
- ♦ Médecin Spécialiste du Service de Gastroentérologie et d'Hépatologie, MD Anderson Cancer Center
- ♦ Licence en Médecine, Université Autonome de Madrid

Dr Tavecchia Castro, Mariana

- ♦ Médecin Spécialiste de l'Appareil Digestif
- ♦ Gastroentérologue, Hôpital Universitaire La Paz, Madrid
- ♦ Docteur en Médecine et de Chirurgie de l'Université Complutense de Madrid
- ♦ Membre de: Société Espagnole de Pathologie Digestive, Cllège Offiel des Médecin de Madrid



Des spécialistes en gastro-entérologie et d'hépatologie vous présenteront les avancées les plus pertinentes dans le diagnostic des maladies oncologiques au moyen d'Endoscopies"

06

Plan d'étude

TECH a conçu ce programme pour offrir aux professionnels de la Santé une mise à jour complète des dernières techniques endoscopiques utilisées chez les patients en oncologie. Pour ce faire, cette institution met à votre disposition les outils pédagogiques les plus innovants, qui vous permettront d'accéder de manière visuelle et dynamique aux informations scientifiques les plus pertinentes et les plus récentes sur la gestion des complications dans la résection des lésions, l'utilisation de la radiofréquence dans les tumeurs des voies biliaires et l'intelligence artificielle utilisée pour améliorer le diagnostic des lésions. Le tout avec un matériel didactique 100 % en ligne auquel vous pourrez accéder confortablement à partir de n'importe quel appareil doté d'une connexion internet.



00:00:01

“

*Profitez d'une présentation multimédia
100% en ligne sur l'utilisation de l'intelligence
artificielle pour le diagnostic des lésions lors
de l'endoscopie"*

Module 1. Endoscopie Oncologique

- 1.1. Chromoendoscopie
 - 1.1.1. Grossissement en endoscopie
 - 1.1.2. Classification des lésions du tractus gastro-intestinal
 - 1.1.3. Critères de qualité en endoscopie
 - 1.1.4. Sédation en endoscopie
 - 1.1.5. Gestion des médicaments antiplaquettaires et anticoagulants
 - 1.1.6. Unités électrochirurgicales
 - 1.1.7. Types de prothèses utilisées en endoscopie oncologique
- 1.2. Chromoendoscopie virtuelle
 - 1.2.1. Chromoendoscopie virtuelle
 - 1.2.2. Types de chromoendoscopie virtuelle

Module 2. Echoendoscopie et ERCP

- 2.1. Types de sondes d'échoendoscopie: systèmes radiaux, linéaires et mini-sondes
- 2.2. Types d'aiguilles utilisées pour le FNA guidé par l'échoendoscopie
- 2.3. Contraste en échoendoscopie
- 2.4. Gastroentéroanastomose chez le patient oncologique guidé par l'USE
- 2.5. Neurolyse du plexus cœliaque guidée par l'USE, alcoolisation et placement de marqueurs
- 2.6. Matériel utilisé pendant l'ERCP: canules, sphinctérotome et ballons
- 2.7. Techniques de l'ERCP: pré-coupe, rendez vous, cytologie, biopsie et autres
- 2.8. Lésions ampullaires Ampulectomie
- 2.9. Echoendoscopie et CPRE chez les patients présentant des altérations anatomiques postchirurgicales Indications et contre-indications
- 2.10. Complications et leur prise en charge dans le cadre de l'EUS et de CPRE

Module 3. Techniques de résection

- 3.1. Polypectomie et mucosectomie
- 3.2. Matériel utilisé pour la polypectomie et la mucosectomie
 - 3.2.1. Pincés
 - 3.2.2. Boucles froides et diathermiques
 - 3.2.3. Programmation de l'unité électrochirurgicale

- 3.3. Enlèvement des lésions en fonction de leur taille
 - 3.3.1. Lésions inférieures à 20 mm
 - 3.3.2. Lésions de plus de 20 mm
- 3.4. Types de résection mucosale endoscopique
- 3.5. Dissection sous-muqueuse endoscopique Indications générales
- 3.6. Courbe d'apprentissage
- 3.7. Matériel utilisé pour la dissection endoscopique sous-muqueuse
 - 3.7.1. Types de scalpels
 - 3.7.2. Solutions pour l'injection sous-muqueuse
 - 3.7.3. Types de bouchons
- 3.8. Méthodes de traction
- 3.9. Traitement ultérieur après prélèvement
 - 3.9.1. Fixation de la blessure
 - 3.9.2. Critères pour une résection curative
- 3.10. Gestion des complications dans la résection des lésions
 - 3.10.1. Hémorragie
 - 3.10.2. Perforation
 - 3.10.3. Sténose cicatricielle

Module 4. Œsophage

- 4.1. Facteurs de risque pour le développement du carcinome épidermoïde et de l'adénocarcinome
- 4.2. Œsophage de Barrett
 - 4.2.1. Diagnostic
 - 4.2.2. Suivi
- 4.3. Traitement de l'œsophage de Barrett
 - 4.3.1. Indications
 - 4.3.2. Résection des lésions visibles
 - 4.3.3. Radiofréquence
- 4.4. Caractéristiques endoscopiques des lésions tumorales superficielles
- 4.5. Traitement des lésions tumorales superficielles de l'œsophage
- 4.6. Stadification du carcinome de l'œsophage, rôle de l'échographie endoscopique

- 4.7. Traitement endoscopique du carcinome œsophagien avancé
 - 4.7.1. Prothèses œsophagiennes
 - 4.7.2. Gastrostomie
- 4.8. Gestion des complications post-chirurgicales
 - 4.8.1. Sténose de l'anastomose
 - 4.8.2. Déhiscence de la suture
- 4.9. Lésions sous-muqueuses, diagnostic et traitement

Module 5. Estomac

- 5.1. Facteurs de risque de développement du cancer gastrique et dépistage en population, gastrite atrophique avec métaplasie
- 5.2. Polypes gastriques
 - 5.2.1. Polypes de la glande Fundic
 - 5.2.2. Polypes hyperplasiques
 - 5.2.3. Polypes adénomateux
 - 5.2.4. Autres
- 5.3. Traitement des néoplasmes gastriques superficiels
- 5.4. Caractéristiques endoscopiques du cancer gastrique précoce
- 5.5. Stadification du cancer gastrique, rôle de l'échographie endoscopique
- 5.6. Gestion endoscopique des complications post-chirurgicales
- 5.7. Lésions sous-épithéliales gastriques: GIST, léiomyome
- 5.8. Traitement des blessures sous-muqueuses
- 5.9. Carcinoïdes gastriques
- 5.10. Résultats endoscopiques dans les syndromes héréditaires
- 5.11. Lymphomes gastriques

Module 6. Intestin grêle

- 6.1. Types de lésions de l'intestin grêle
- 6.2. Capsule endoscopique
- 6.3. Contre-indications de l'endoscopie par capsule et rôle de l' *Agile Patency*
- 6.4. Entérocopie à ballonnet simple et double
- 6.5. L'entérocopie en spirale

- 6.6. Méthodes diagnostiques et thérapeutiques alternatives au diagnostic par des techniques endoscopiques
- 6.7. Traitement endoscopique des lésions tumorales superficielles
- 6.8. Prise en charge des polypes duodénaux et des lésions péri-ampullaires
- 6.9. Indications pour l'exploration de l'intestin grêle chez les patients atteints de syndromes héréditaires
- 6.10. Lymphomes intestinaux

Module 7. Colon et rectum

- 7.1. Facteurs de risque pour le développement du cancer colorectal
- 7.2. Dépistage de la population
- 7.3. Polypes adénomateux du côlon
- 7.4. Polypes dentelés
- 7.5. Caractérisation endoscopique des néoplasmes superficiels du côlon, risque d'invasion sous-muqueuse
- 7.6. Traitement des néoplasmes superficiels
- 7.7. Suivi endoscopique après excision d'une néoplasie superficielle
- 7.8. Rôle de l'endoscopie dans la détection des néoplasmes infiltrants du côlon
 - 7.8.1. Marquage des lésions
 - 7.8.2. Utilisation de prothèses
- 7.9. Gestion endoscopique des complications de la chirurgie rectale
 - 7.9.1. Sténose
 - 7.9.2. Déhiscences de sutures
- 7.10. Dépistage du cancer du côlon dans les maladies inflammatoires de l'intestin
- 7.11. Lésions sous-muqueuses du côlon et du rectum
- 7.12. Résultats endoscopiques chez les patients atteints de syndromes héréditaires

Module 8. Pancréas

- 8.1. Adénocarcinome du pancréas
 - 8.1.1. Épidémiologie, présentation clinique et facteurs de risque
 - 8.1.2. Diagnostic et stadification de la maladie: rôle de l'échoendoscopie
- 8.2. Gestion endoscopique (CPRE/USE) de l'obstruction des voies biliaires dans le cancer du pancréas
- 8.3. Prise en charge endoscopique de la sténose duodénale dans le cancer du pancréas (prothèse et dérivation gastro-jéjunale)
- 8.4. Options de traitement guidées par écho-endoscopie dans le cancer du pancréas
- 8.5. Dépistage du cancer du pancréas par échoendoscopie
- 8.6. Tumeurs neuroendocrines pancréatiques (TNEp)
 - 8.6.1. Données épidémiologiques, classification et facteurs de risque
 - 8.6.2. Rôle de l'échoendoscopie dans le diagnostic, la stadification et la prise en charge
 - 8.6.3. Traitement endoscopique
- 8.7. Autres tumeurs pancréatiques: masse inflammatoire, néoplasme pseudo-papillaire, lymphome
- 8.8. Tumeurs kystiques pancréatiques
 - 8.8.1. Diagnostic différentiel
 - 8.8.2. Cistoadénome séreux, mucineux et TPMI
- 8.9. Rôle de l'endoscopie (USE et CPRE) dans le diagnostic et le suivi des lésions kystiques pancréatiques
- 8.10. Traitement guidé par USE des lésions pancréatiques kystique

Module 9. Vésicule biliaire et voie biliaire

- 9.1. Cholangiocarcinome
 - 9.1.1. Épidémiologie et facteurs de risque
- 9.2. Cholangiocarcinome intrahépatique
 - 9.2.1. Sous-types et diagnostic
- 9.3. Cholangiocarcinome extrahépatique
 - 9.3.1. Présentation clinique et diagnostic
- 9.4. Stadification des tumeurs du canal biliaire, rôle de l'échoendoscopie
- 9.5. Drainage endoscopique du canal biliaire, rôle de la CPRE
- 9.6. Complications endoscopiques dans le drainage du canal biliaire



- 9.7. Alternatives au drainage biliaire endoscopique par CPRE
- 9.8. Lésions kystiques du canal cholédoque
 - 9.8.1. Types de kystes biliaires
 - 9.8.2. Diagnostic et traitement des lésions kystiques biliaires
- 9.9. Carcinome de la vésicule biliaire
 - 9.9.1. Facteurs de risque
 - 9.9.2. L'écho-endoscopie comme outil de diagnostic

Module 10. Dernières avancées en matière d'endoscopie

- 10.1. *Full-Thickness Resection*
- 10.2. Fréquence radio des tumeurs de la voie biliaire
- 10.3. Cholangioscopie, utilisation en pathologie oncologique
- 10.4. L'intelligence artificielle pour améliorer le diagnostic des lésions pendant l'endoscopie
- 10.5. Systèmes de suture endoscopique, pas seulement pour l'endoscopie bariatrique
- 10.6. Panendoscopie, utilisation de la capsule colique lorsque la coloscopie n'a pu être complète
- 10.7. Radiofréquence rectale dans la proctite actinique après radiothérapie
- 10.8. Excision des lésions par une combinaison de techniques chirurgicales et endoscopiques

“

*Un programme à l'approche innovante
qui vous présentera les techniques
de diagnostic les plus efficaces pour
détecter la maladie de Barrett"*

07

Pratique Clinique

Le spécialiste qui réussit la phase théorique entrera dans une période de Formation Pratique dans un centre hospitalier prestigieux dans l'utilisation de l'Endoscopie Oncologique.- Un environnement où il sera toujours encadré par un spécialiste dans ce domaine, qui lui montrera les avancées les plus significatives utilisées dans la pratique clinique quotidienne.





“

Vous avez la possibilité d'accéder à une expérience pratique unique qui vous rapprochera des meilleurs spécialistes de l'endoscopie"

Ce Mastère Hybride comprend une Formation Pratique dans un Hôpital de premier ordre, où le professionnel médical passera 3 semaines, du lundi au vendredi, 8 heures par jour avec les meilleurs experts dans l'utilisation de l'endoscopie chez les patients d'oncologie. Ils pourront ainsi voir in situ l'utilisation de la technologie la plus innovante et des techniques les plus efficaces en fonction de la pathologie et des caractéristiques du patient.

Cette proposition éminemment pratique comprend des activités visant à perfectionner et à améliorer les compétences des spécialistes. Tout cela dans le but de faire progresser les compétences en matière de diagnostic et d'intervention pour les différentes tumeurs et de les intégrer dans la pratique quotidienne des professionnels.

TECH offre ainsi une expérience pratique unique dans un environnement de soins de santé de premier ordre, où le professionnel sera guidé à tout moment par un expert, qui fait partie du personnel du centre, et encadré par un enseignant désigné par cette institution académique. De cette manière, un espace de soins de santé devient le scénario d'enseignement idéal.

La partie pratique sera réalisée avec la participation active de l'étudiant qui effectuera les activités et les procédures de chaque domaine de compétence (apprendre à apprendre et apprendre à faire), avec l'accompagnement et les conseils des enseignants et d'autres collègues formateurs qui facilitent le travail en équipe et l'intégration multidisciplinaire en tant que compétences transversales pour la pratique médicale (apprendre à être et apprendre à être en relation).





Les procédures décrites ci-dessous constitueront la base de la partie pratique de la formation, et leur mise en œuvre est soumise à la fois à l'adéquation des patients et à la disponibilité du centre et de sa charge de travail, les activités proposées étant les suivantes:

Module	Activité pratique
Techniques de résection	Contribuer à la programmation d'une unité électrochirurgicale
	Effectuer des excisions sur des lésions de plus de 20 mm et de moins de 20 mm
	Contribuer à la prise en charge des complications consécutives à la résection
	Réaliser efficacement des méthodes de traction
Techniques de diagnostic	Collaborer à la réalisation d'une échoendoscopie chez des patients atteints d'un cancer du pancréas
	Réaliser l'échoendoscopie et la CPRE chez les patients présentant des altérations anatomiques post-chirurgicales
	Utiliser efficacement les canules, les sphinctérotomes et les ballons pendant la CPRE
	Effectuer un diagnostic différentiel chez les patients atteints de cancer en utilisant des techniques endoscopiques innovantes
Application des nouvelles technologies endoscopiques	Aider à la mise en œuvre de la technique <i>Full Thickness Resection</i>
	Utiliser des logiciels d'intelligence artificielle pour la détection des tumeurs
	Aide à l'excision des lésions
	Utilisation de systèmes de suture endoscopique
Évaluation du patient Oncologique	Examiner par des techniques endoscopiques les différents types de lésions de l'intestin grêle
	Évaluer l'utilisation de l'entéroscopie à ballon unique ou à double ballon
	Utiliser les techniques endoscopiques dans les complications post-chirurgicales
	Effectuer un traitement guidé par EUS des lésions kystiques du pancréas

Assurance responsabilité civile

La principale préoccupation de cette institution est de garantir la sécurité des stagiaires et des autres collaborateurs nécessaires aux processus de formation pratique dans l'entreprise. Parmi les mesures destinées à atteindre cet objectif figure la réponse à tout incident pouvant survenir au cours de la formation d'apprentissage.

Pour ce faire, cette université s'engage à souscrire une assurance Responsabilité Civile pour couvrir toute éventualité pouvant survenir pendant le séjour au centre de stage.

Cette police d'assurance couvrant la Responsabilité Civile des stagiaires doit être complète et doit être souscrite avant le début de la période de Formation Pratique. Ainsi, le professionnel n'a pas à se préoccuper des imprévus et bénéficiera d'une couverture jusqu'à la fin du stage pratique dans le centre.



Conditions générales de la formation pratique

Les conditions générales de la convention de stage pour le programme sont les suivantes:

1. TUTEUR: Pendant le Mastère Hybride, l'étudiant se verra attribuer deux tuteurs qui l'accompagneront tout au long du processus, en résolvant tous les doutes et toutes les questions qui peuvent se poser. D'une part, il y aura un tuteur professionnel appartenant au centre de placement qui aura pour mission de guider et de soutenir l'étudiant à tout moment. D'autre part, un tuteur académique sera également assigné à l'étudiant, et aura pour mission de coordonner et d'aider l'étudiant tout au long du processus, en résolvant ses doutes et en lui facilitant tout ce dont il peut avoir besoin. De cette manière, le professionnel sera accompagné à tout moment et pourra consulter les doutes qui pourraient surgir, tant sur le plan pratique que sur le plan académique.

2. DURÉE: le programme de formation pratique se déroulera sur trois semaines continues, réparties en journées de 8 heures, cinq jours par semaine. Les jours de présence et l'emploi du temps relèvent de la responsabilité du centre, qui en informe dûment et préalablement le professionnel, et suffisamment à l'avance pour faciliter son organisation.

3. ABSENCE: En cas de non présentation à la date de début du Mastère Hybride, l'étudiant perdra le droit au stage sans possibilité de remboursement ou de changement de dates. Une absence de plus de deux jours au stage, sans raison médicale justifiée, entraînera l'annulation du stage et, par conséquent, la résiliation automatique du contrat. Tout problème survenant au cours du séjour doit être signalé d'urgence au tuteur académique.

4. CERTIFICATION: Les étudiants qui achèvent avec succès le Mastère Hybride recevront un certificat accréditant le séjour pratique dans le centre en question.

5. RELATION DE TRAVAIL: le Mastère Hybride ne constituera en aucun cas une relation de travail de quelque nature que ce soit.

6. PRÉREQUIS: certains centres peuvent être amenés à exiger des références académiques pour suivre le Mastère Hybride. Dans ce cas, il sera nécessaire de le présenter au département de formations de TECH afin de confirmer l'affectation du centre choisi.

7. NON INCLUS: Le mastère Hybride n'inclut aucun autre élément non mentionné dans les présentes conditions. Par conséquent, il ne comprend pas l'hébergement, le transport vers la ville où le stage a lieu, les visas ou tout autre avantage non décrit.

Toutefois, les étudiants peuvent consulter leur tuteur académique en cas de doutes ou de recommandations à cet égard. Ce dernier lui fournira toutes les informations nécessaires pour faciliter les démarches.

08

Où puis-je effectuer la Pratique Clinique?

Ce programme de Mastère Hybride comprend un séjour pratique dans un hôpital de pointe qui est à l'avant-garde dans l'utilisation des derniers dispositifs endoscopiques. Ainsi, le professionnel médical qui suit ce programme pourra mettre à jour ses connaissances dans un environnement innovant et moderne qui lui apportera les connaissances réelles et directes que sa spécialité requiert.





“

Complétez votre mise à jour des techniques endoscopiques par une expérience clinique unique sur la scène universitaire”



Les étudiants peuvent suivre la partie pratique de ce Mastère Hybride dans les centres suivants:



Medecine

Hospital HM Modelo

Pays Ville
Espagne La Coruña

Adresse: Rúa Virrey Osorio, 30, 15011, A Coruña

Réseau de Cliniques Privées, Hôpitaux et Centres Spécialisés dans toute l'Espagne

Formations pratiques connexes:

- Anesthésiologie et Réanimation
- Soins Palliatifs



Medecine

Hospital HM Rosaleda

Pays Ville
Espagne La Coruña

Adresse: Rúa de Santiago León de Caracas, 1, 15701, Santiago de Compostela, A Coruña

Réseau de Cliniques Privées, Hôpitaux et Centres Spécialisés dans toute l'Espagne

Formations pratiques connexes:

- Greffe Capillaire
- Orthodontie et Orthopédie Dento-Faciale



Medecine

Hospital HM San Francisco

Pays Ville
Espagne León

Adresse: C. Marqueses de San Isidro, 11, 24004, León

Réseau de Cliniques Privées, Hôpitaux et Centres Spécialisés dans toute l'Espagne

Formations pratiques connexes:

- Actualisation en Anesthésiologie et Réanimation
- Soins Infirmiers dans le Service de Traumatologie



Medecine

Hospital HM Regla

Pays Ville
Espagne León

Adresse: Calle Cardenal Landázuri, 2, 24003, León

Réseau de Cliniques Privées, Hôpitaux et Centres Spécialisés dans toute l'Espagne

Formations pratiques connexes:

- Actualisation en Traitements Psychiatriques des Patients Mineurs



Medecine

Hospital HM Nou Delfos

Pays Ville
Espagne Barcelone

Adresse: Avinguda de Vallcarca, 151, 08023 Barcelona

Réseau de Cliniques Privées, Hôpitaux et Centres Spécialisés dans toute l'Espagne

Formations pratiques connexes:

- Médecine Esthétique
- Nutrition Clinique en Médecine



Medecine

Hospital HM Madrid

Pays Ville
Espagne Madrid

Adresse: Pl. del Conde del Valle de Súchil, 16, 28015, Madrid

Réseau de Cliniques Privées, Hôpitaux et Centres Spécialisés dans toute l'Espagne

Formations pratiques connexes:

- Soins Palliatifs
- Anesthésiologie et Réanimation



Medecine

Hospital HM Montepíncipe

Pays Ville
Espagne Madrid

Adresse: Av. de Montepíncipe, 25, 28660, Boadilla del Monte, Madrid

Réseau de Cliniques Privées, Hôpitaux et Centres Spécialisés dans toute l'Espagne

Formations pratiques connexes:

- Soins Palliatifs
- Médecine Esthétique



Medecine

Hospital HM Torrelodones

Pays Ville
Espagne Madrid

Adresse: Av. Castillo Olivares, s/n, 28250, Torrelodones, Madrid

Réseau de Cliniques Privées, Hôpitaux et Centres Spécialisés dans toute l'Espagne

Formations pratiques connexes:

- Anesthésiologie et Réanimation
- Soins Palliatifs



Hospital HM Sanchinarro

Pays Ville
Espagne Madrid

Adresse: Calle de Oña, 10, 28050, Madrid

Réseau de Cliniques Privées, Hôpitaux et Centres
Spécialisés dans toute l'Espagne

Formations pratiques connexes:
-Anesthésiologie et Réanimation
-Soins Palliatifs



Hospital HM Nuevo Belén

Pays Ville
Espagne Madrid

Adresse: Calle José Silva, 7, 28043, Madrid

Réseau de Cliniques Privées, Hôpitaux et Centres
Spécialisés dans toute l'Espagne

Formations pratiques connexes:
- Chirurgie Générale et Système Digestif
- Nutrition Clinique en Médecine



Hospital HM Puerta del Sur

Pays Ville
Espagne Madrid

Adresse: Av. Carlos V, 70, 28938,
Móstoles, Madrid

Réseau de Cliniques Privées, Hôpitaux et Centres
Spécialisés dans toute l'Espagne

Formations pratiques connexes:
-Soins Palliatifs
-Ophtalmologie Clinique



Hospital HM Vallés

Pays Ville
Espagne Madrid

Adresse: Calle Santiago, 14, 28801, Alcalá
de Henares, Madrid

Réseau de Cliniques Privées, Hôpitaux et Centres
Spécialisés dans toute l'Espagne

Formations pratiques connexes:
-Gynécologie Oncologique
-Ophtalmologie Clinique



Medecine

HM CIOCC - Centro Integral Oncológico Clara Campal

Pays Ville
Espagne Madrid

Adresse: Calle de Oña, 10, 28050, Madrid

Réseau de Cliniques Privées, Hôpitaux et Centres Spécialisés dans toute l'Espagne

Formations pratiques connexes:

- Gynécologie Oncologique
- Ophtalmologie Clinique



Medecine

HM CIOCC Barcelona

Pays Ville
Espagne Barcelone

Adresse: Avenida de Vallcarca, 151, 08023, Barcelone

Réseau de Cliniques Privées, Hôpitaux et Centres Spécialisés

Formations pratiques connexes:

- Avancées en Hématologie et Hémothérapie
- Soins Infirmiers en Oncologie



Medecine

HM CIOCC Galicia

Pays Ville
Espagne La Coruña

Adresse: Avenida das Burgas, 2, 15705, Santiago de Compostela

Réseau de Cliniques Privées, Hôpitaux et Centres Spécialisés dans toute l'Espagne

Formations pratiques connexes:

- Gynécologie Oncologique
- Ophtalmologie Clinique



Medecine

Policlínico HM Arapiles

Pays Ville
Espagne Madrid

Adresse: C. de Arapiles, 8, 28015, Madrid

Réseau de Cliniques Privées, Hôpitaux et Centres Spécialisés dans toute l'Espagne

Formations pratiques connexes:

- Anesthésiologie et Réanimation
- Odontologie Pédiatrique





Medecine

Policlínico HM Cruz Verde

Pays Ville
Espagne Madrid

Adresse: Plaza de la Cruz Verde, 1-3, 28807, Alcalá de Henares, Madrid

Réseau de Cliniques Privées, Hôpitaux et Centres Spécialisés dans toute l'Espagne

Formations pratiques connexes:

- Podologie Clinique Avancée
- Technologies Optiques et Optométrie Clinique



Medecine

Policlínico HM Distrito Telefónica

Pays Ville
Espagne Madrid

Adresse: Ronda de la Comunicación, 28050, Madrid

Réseau de Cliniques Privées, Hôpitaux et Centres Spécialisés dans toute l'Espagne

Formations pratiques connexes:

- Technologies Optiques et Optométrie Clinique
- Chirurgie Générale et Système Digestif



Medecine

Policlínico HM Gabinete Velázquez

Pays Ville
Espagne Madrid

Adresse: C. de Jorge Juan, 19, 1° 28001, 28001, Madrid

Réseau de Cliniques Privées, Hôpitaux et Centres Spécialisés dans toute l'Espagne

Formations pratiques connexes:

- Nutrition Clinique en Médecine
- Chirurgie Plastique Esthétique



Medecine

Policlínico HM La Paloma

Pays Ville
Espagne Madrid

Adresse: Calle Hilados, 9, 28850, Torrejón de Ardoz, Madrid

Réseau de Cliniques Privées, Hôpitaux et Centres Spécialisés dans toute l'Espagne

Formations pratiques connexes:

- Soins Infirmiers en Bloc Opératoire
- Orthodontie et Orthopédie Dento-Faciale



Medecine

Policlínico HM Moraleja

Pays Ville
Espagne Madrid

Adresse: P.º de Alcobendas, 10, 28109, Alcobendas, Madrid

Réseau de Cliniques Privées, Hôpitaux et Centres Spécialisés dans toute l'Espagne

Formations pratiques connexes:

- Médecine de Réhabilitation en Gestion des Lésions Cérébrales Acquises



Medecine

Policlínico HM Sanchinarro

Pays Ville
Espagne Madrid

Adresse: Av. de Manoteras, 10, 28050, Madrid

Réseau de Cliniques Privées, Hôpitaux et Centres Spécialisés dans toute l'Espagne

Formations pratiques connexes:

- Soins Gynécologiques pour Sages-Femmes
- Soins Infirmiers dans le Service de Système Digestif



Medecine

Policlínico HM Imi Toledo

Pays Ville
Espagne Toledo

Adresse: Av. de Irlanda, 21, 45005, Toledo

Réseau de Cliniques Privées, Hôpitaux et Centres Spécialisés dans toute l'Espagne

Formations pratiques connexes:

- Électrothérapie en Médecine de Réadaptation
- Greffe Capillaire



Medecine

Policlínico HM Rosaleda Lalín

Pays Ville
Espagne Pontevedra

Adresse: Av. Buenos Aires, 102, 36500, Lalín, Pontevedra

Réseau de Cliniques Privées, Hôpitaux et Centres Spécialisés dans toute l'Espagne

Formations pratiques connexes:

- Avancées en Hématologie et Hémothérapie
- Kinésithérapie Neurologique

09

Méthodologie

Ce programme de formation offre une manière différente d'apprendre. Notre méthodologie est développée à travers un mode d'apprentissage cyclique: ***le Relearning***.

Ce système d'enseignement s'utilise, notamment, dans les Écoles de Médecine les plus prestigieuses du monde. De plus, il a été considéré comme l'une des méthodologies les plus efficaces par des magazines scientifiques de renom comme par exemple le ***New England Journal of Medicine***.



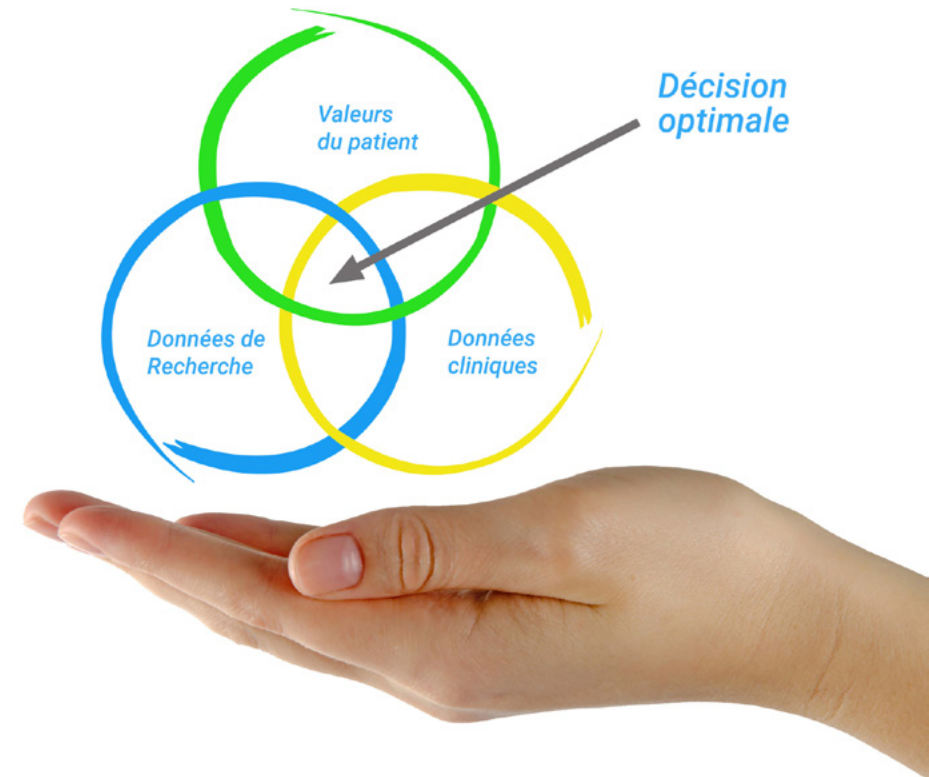
“

Découvrez le Relearning, un système qui laisse de côté l'apprentissage linéaire conventionnel au profit des systèmes d'enseignement cycliques: une façon d'apprendre qui a prouvé son énorme efficacité, notamment dans les matières dont la mémorisation est essentielle"

À TECH, nous utilisons la méthode des cas

Face à une situation donnée, que doit faire un professionnel? Tout au long du programme, vous serez confronté à de multiples cas cliniques simulés, basés sur des patients réels, dans lesquels vous devrez enquêter, établir des hypothèses et finalement résoudre la situation. Il existe de nombreux faits scientifiques prouvant l'efficacité de cette méthode. Les spécialistes apprennent mieux, plus rapidement et plus durablement dans le temps.

Avec TECH, vous ferez l'expérience d'une méthode d'apprentissage qui révolutionne les fondements des universités traditionnelles du monde entier.



Selon le Dr Gérvas, le cas clinique est la présentation commentée d'un patient, ou d'un groupe de patients, qui devient un "cas", un exemple ou un modèle illustrant une composante clinique particulière, soit en raison de son pouvoir pédagogique, soit en raison de sa singularité ou de sa rareté. Il est essentiel que le cas soit ancré dans la vie professionnelle actuelle, en essayant de recréer les conditions réelles de la pratique professionnelle du médecin.

“

Saviez-vous que cette méthode a été développée en 1912 à Harvard pour les étudiants en Droit? La méthode des cas consiste à présenter aux apprenants des situations réelles complexes pour qu'ils s'entraînent à prendre des décisions et pour qu'ils soient capables de justifier la manière de les résoudre. En 1924, elle a été établie comme une méthode d'enseignement standard à Harvard"

L'efficacité de la méthode est justifiée par quatre réalisations clés:

1. Les étudiants qui suivent cette méthode parviennent non seulement à assimiler les concepts, mais aussi à développer leur capacité mentale au moyen d'exercices pour évaluer des situations réelles et appliquer leurs connaissances.
2. L'apprentissage est solidement traduit en compétences pratiques ce qui permet à l'étudiant de mieux s'intégrer dans le monde réel.
3. Grâce à l'utilisation de situations issues de la réalité, on obtient une assimilation plus simple et plus efficace des idées et des concepts.
4. Le sentiment d'efficacité de l'effort fourni devient un stimulus très important pour l'étudiant, qui se traduit par un plus grand intérêt pour l'apprentissage et une augmentation du temps consacré à travailler les cours.



Relearning Methodology

TECH renforce l'utilisation de la méthode des cas avec la meilleure méthodologie d'enseignement 100% en ligne du moment: Relearning.

Cette université est la première au monde à combiner des études de cas cliniques avec un système d'apprentissage 100% en ligne basé sur la répétition, combinant un minimum de 8 éléments différents dans chaque leçon, ce qui constitue une véritable révolution par rapport à la simple étude et analyse de cas.

Le professionnel apprendra à travers des cas réels et la résolution de situations complexes dans des environnements d'apprentissage simulés. Ces simulations sont développées à l'aide de logiciels de pointe qui facilitent l'apprentissage immersif.



À la pointe de la pédagogie mondiale, la méthode Relearning a réussi à améliorer le niveau de satisfaction globale des professionnels qui terminent leurs études, par rapport aux indicateurs de qualité de la meilleure université en (Columbia University).

Grâce à cette méthodologie, nous, formation plus de 250.000 médecins avec un succès sans précédent dans toutes les spécialités cliniques, quelle que soit la charge chirurgicale. Notre méthodologie d'enseignement est développée dans un environnement très exigeant, avec un corps étudiant universitaire au profil socio-économique élevé et dont l'âge moyen est de 43,5 ans.

Le Relearning vous permettra d'apprendre plus facilement et de manière plus productive tout en vous impliquant davantage dans votre spécialisation, en développant un esprit critique, en défendant des arguments et en contrastant les opinions: une équation directe vers le succès.

Dans notre programme, l'apprentissage n'est pas un processus linéaire mais il se déroule en spirale (nous apprenons, désapprenons, oublions et réapprenons). Par conséquent, ils combinent chacun de ces éléments de manière concentrique.

Selon les normes internationales les plus élevées, la note globale de notre système d'apprentissage est de 8,01.



Dans ce programme, vous aurez accès aux meilleurs supports pédagogiques élaborés spécialement pour vous:



Support d'étude

Tous les contenus didactiques sont créés par les spécialistes qui enseignent les cours. Ils ont été conçus en exclusivité pour la formation afin que le développement didactique soit vraiment spécifique et concret.

Ces contenus sont ensuite appliqués au format audiovisuel, pour créer la méthode de travail TECH online. Tout cela, élaboré avec les dernières techniques afin d'offrir des éléments de haute qualité dans chacun des supports qui sont mis à la disposition de l'apprenant.



Techniques et procédures chirurgicales en vidéo

TECH rapproche les étudiants des dernières techniques, des dernières avancées pédagogiques et de l'avant-garde des techniques médicales actuelles. Tout cela, à la première personne, expliqué et détaillé rigoureusement pour atteindre une compréhension complète et une assimilation optimale. Et surtout, vous pouvez les regarder autant de fois que vous le souhaitez.



Résumés interactifs

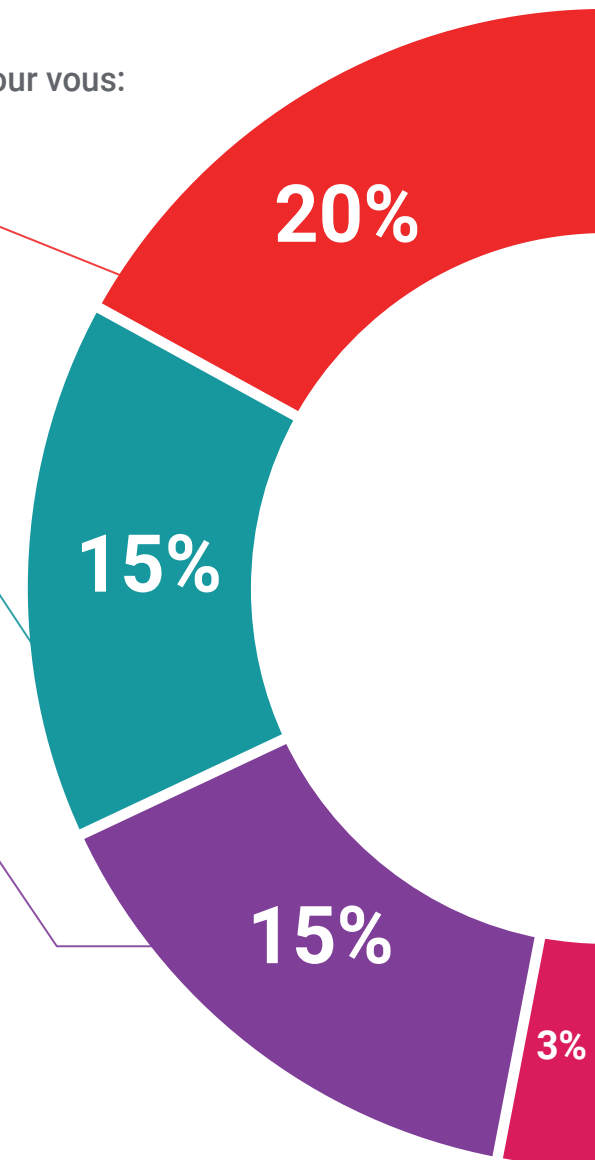
Nous présentons les contenus de manière attrayante et dynamique dans des dossiers multimédias comprenant des fichiers audios, des vidéos, des images, des diagrammes et des cartes conceptuelles afin de consolider les connaissances.

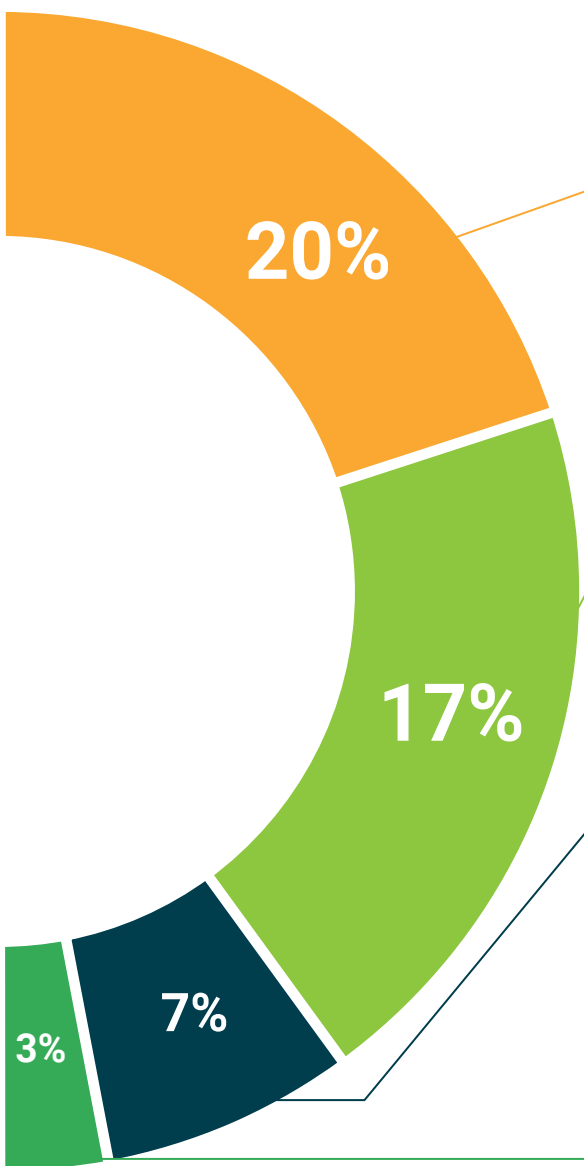
Ce système éducatif unique pour la présentation de contenu multimédia a été récompensé par Microsoft en tant que "European Success Story".



Bibliographie complémentaire

Articles récents, documents de consensus et directives internationales, entre autres. Dans la bibliothèque virtuelle de TECH, l'étudiant aura accès à tout ce dont il a besoin pour compléter sa formation.





Études de cas dirigées par des experts

Un apprentissage efficace doit nécessairement être contextuel. Pour cette raison, TECH présente le développement de cas réels dans lesquels l'expert guidera l'étudiant à travers le développement de la prise en charge et la résolution de différentes situations: une manière claire et directe d'atteindre le plus haut degré de compréhension.



Testing & Retesting

Les connaissances de l'étudiant sont périodiquement évaluées et réévaluées tout au long du programme, par le biais d'activités et d'exercices d'évaluation et d'auto-évaluation, afin que l'étudiant puisse vérifier comment il atteint ses objectifs.



Cours magistraux

Il existe de nombreux faits scientifiques prouvant l'utilité de l'observation par un tiers expert. La méthode "Learning from an Expert" permet au professionnel de renforcer ses connaissances ainsi que sa mémoire puis lui permet d'avoir davantage confiance en lui concernant la prise de décisions difficiles.



Guides d'action rapide

À TECH nous vous proposons les contenus les plus pertinents du cours sous forme de feuilles de travail ou de guides d'action rapide. Un moyen synthétique, pratique et efficace pour vous permettre de progresser dans votre apprentissage.



10 Diplôme

Le diplôme de Mastère Hybride en Endoscopie Oncologique garantit, en plus de la formation la plus rigoureuse et actualisée, l'accès à un diplôme de Mastère Hybride délivré par TECH Université Technologique.



“

Terminez ce programme avec succès et recevez votre diplôme sans avoir à vous soucier des déplacements ou des formalités administratives”

Le diplôme de **Mastère Hybride en Endoscopie Oncologique** contient le programme scientifique le plus complet et le plus actuel du marché.

Après avoir réussi les évaluations, l'étudiant recevra par courrier postal avec accusé de réception le diplôme de **Mastère Hybride**, qui accréditera la réussite des évaluations et l'acquisition des compétences du programme.

En complément du diplôme, vous pourrez obtenir un certificat de qualification, ainsi qu'une attestation du contenu du programme. Pour ce faire, vous devrez contacter votre conseiller académique, qui vous fournira toutes les informations nécessaires.

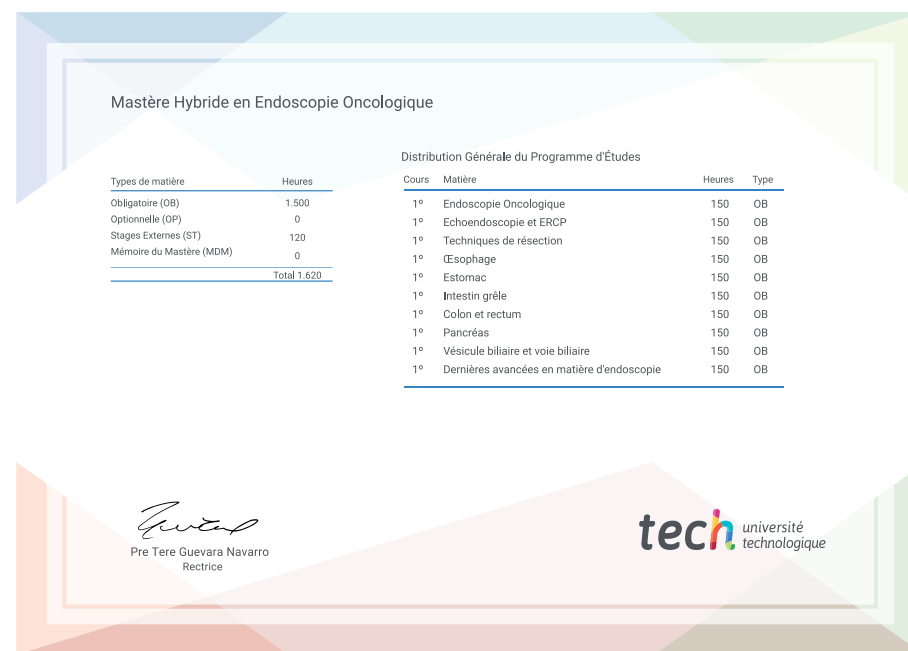
Diplôme: **Master Hybride en Endoscopie Oncologique**

Modalité: **Hybride (en ligne + Pratique Clinique)**

Durée: **12 mois**

Diplôme: **TECH Université Technologique**

Heures de cours: **1.620 h.**



*Si l'étudiant souhaite que son diplôme version papier possède l'Apostille de La Haye, TECH EDUCATION fera les démarches nécessaires pour son obtention moyennant un coût supplémentaire.

future
santé confiance personnes
éducation information tuteurs
garantie accréditation enseignement
institutions technologie apprentissage
communauté engagement
service personnalisé innovation
connaissance présent qualité
en ligne formation
développement institutions
classe virtuelle langues

tech université
technologique

Mastère Hybride

Endoscopie Oncologique

Modalité: Hybride (En ligne + Formation Pratique)

Durée: 12 mois

Qualification: TECH Université Technologique

Mastère Hybride

Endoscopie Oncologique