

Mastère Hybride

Endométriose





tech université
technologique

Mastère Hybride

Endométriose

Modalité: Hybride (en ligne + Pratiques Cliniques)

Durée: 12 mois

Diplôme: TECH Université Technologique

Heures de cours: 1.620 h.

Accès au site web: www.techtitute.com/fr/medecine/mastere-hybride/mastere-hybride-endometriose

Accueil

01

Présentation

page 4

02

Pourquoi suivre ce
Mastère Hybride?

page 8

03

Objectifs

page 12

04

Compétences

page 20

05

Direction de la formation

page 24

06

Plan d'étude

page 38

07

Pratiques Cliniques

page 44

08

Où suivre les
Pratiques Cliniques?

page 50

09

Méthodologie

page 54

10

Diplôme

page 64

01

Présentation

L'Endométriose est liée à des problèmes d'infertilité et est associée à d'autres maladies auto-immunes, ce qui signifie que les spécialistes sont confrontés à une pathologie chronique qui présente des défis importants tant au niveau du diagnostic que du traitement. Cependant, les dernières avancées en matière de techniques pharmacologiques et interventionnelles sont la clé du succès dans les cas cliniques complexes. C'est pourquoi ce programme a été créé pour fournir aux professionnels de la santé un contenu avancé 100% en ligne, complété par un séjour clinique de trois semaines dans un centre hospitalier à la pointe de l'approche de l'Endométriose. Tout cela, en outre, avec les meilleurs experts en Gynécologie, Obstétrique et Reproduction Humaine.





“

*Ce Mastère Hybride vous donnera
une vision actuelle et innovante des
traitements de l'Endométriose en
âge fertile et post-ménopausique”*

Les femmes atteintes d'Endométriose sont plus susceptibles de souffrir de problèmes d'infertilité (30%) et de maladies auto-immunes (12%), ce qui constitue un handicap supplémentaire pour cette pathologie chronique et douloureuse. Néanmoins, les progrès des études de recherche ont ouvert la voie à l'introduction de nouveaux traitements plus efficaces, ce qui permet d'espérer une réduction des interventions chirurgicales.

Les professionnels de la médecine continuent cependant à être confrontés à un défi de taille: établir un diagnostic correct et obtenir des résultats positifs chez les femmes qui ont des difficultés à concevoir. Face à cette situation, TECH a créé ce Mastère Hybride, qui offre aux spécialistes la possibilité de mettre à jour leurs connaissances avec l'aide d'une excellente équipe d'experts en Gynécologie, Obstétrique et Reproduction Humaine.

Tout cela, en plus, avec un syllabus avancé 100% en ligne et avec un contenu multimédia qui rendra la mise à jour beaucoup plus agréable, compatible avec la pratique clinique régulière et conforme aux besoins des médecins. Par ailleurs, ce programme offre une expérience unique en proposant un séjour de 3 semaines sur place dans un centre hospitalier à la pointe de l'approche et de la prise en charge de patientes souffrant d'Endométriose.

Le spécialiste sera ainsi entouré des meilleurs spécialistes, qui lui présenteront les procédures les plus récentes pour les patients souffrant de cette maladie en âge infantile, en âge fertile ou en âge post-ménopausique. Les techniques d'échographie les plus performantes, les tests complémentaires les plus récents, ainsi que les avancées dans la prise en charge des patientes atteintes d'autres pathologies telles que le Lupus, la Sclérose en plaques, le Cancer ou la Fibromyalgie seront également abordés.

Cette institution offre donc aux médecins une excellente occasion de se tenir au courant des avancées dans le domaine de l'endométriose grâce à une qualification conçue par et pour les professionnels les plus exigeants dans leur spécialité.

Ce **Mastère Hybride en Endométriose** contient le programme scientifique le plus complet et le plus actuel du marché. Les principales caractéristiques sont les suivantes:

- ♦ Développement de plus de 100 cas cliniques présentés par des Gynécologues professionnels experts en Endométriose
- ♦ Son contenu graphique, schématique et éminemment pratique, qui vise à fournir des informations scientifiques et d'assistance sur les disciplines médicales indispensables à la pratique professionnelle
- ♦ Évaluation et surveillance de la patiente
- ♦ Des plans d'action complets et systématisés pour les principales pathologies associées à l'endométriose
- ♦ Présentation d'ateliers pratiques sur les techniques diagnostiques et thérapeutiques chez la patiente atteinte d'Endométriose
- ♦ Système d'apprentissage interactif basé sur des algorithmes pour la prise de décision sur les situations cliniques présentées
- ♦ Directives de pratique clinique sur la gestion de différentes pathologies
- ♦ Avec un accent particulier sur la médecine fondée sur les preuves et les méthodologies de recherche en Endométriose
- ♦ Le tout sera complété par des cours théoriques, des questions à l'expert, des forums de discussion sur des sujets controversés et un travail de réflexion individuel
- ♦ Les contenus sont disponibles à partir de tout appareil fixe ou portable doté d'une connexion internet
- ♦ En outre, vous pourrez effectuer un stage clinique dans l'un des meilleurs centres hospitaliers



Ce diplôme vous permet de vous tenir au courant des progrès réalisés dans le domaine de la fécondation in vitro chez les patientes atteintes d'Endométriose"

“

Un programme dans lequel vous passerez un séjour intensif de 3 semaines dans un centre hospitalier approprié avec des professionnels spécialisés dans l'Endométriose"

Dans ce Mastère, de nature professionnalisante et de modalité d'apprentissage hybride, le programme est destiné à mettre à jour les professionnels médicaux qui travaillent dans les centres hospitaliers et les cliniques de fécondation et qui ont besoin d'un haut niveau de qualification. Les contenus sont basés sur les dernières données scientifiques et sont orientés de manière didactique pour intégrer les connaissances théoriques dans la pratique médicale, et les éléments théoriques-pratiques faciliteront l'actualisation des connaissances et permettront la prise de décision dans la prise en charge des patients.

Grâce à son contenu multimédia, développé avec les dernières technologies éducatives, les spécialistes bénéficieront d'un apprentissage situé et contextuel. Ainsi, ils se formeront dans un environnement simulé qui leur permettra d'apprendre en immersion et de s'entraîner dans des situations réelles. La conception de ce programme est basée sur l'Apprentissage par les Problèmes, grâce auquel le médecin devra essayer de résoudre les différentes situations de pratique professionnelle qui se présentent tout au long du cours. Pour ce faire, l'étudiant sera assisté d'un innovant système de vidéos interactives, créé par des experts reconnus.

Ce Mastère Hybride a un contenu théorique 100% en ligne auquel vous pouvez accéder confortablement depuis n'importe quel appareil disposant d'une connexion internet.

Ce programme vous permettra de faire le point sur les principales complications post-chirurgicales de l'endométriose.



02

Pourquoi suivre ce Mastère Hybride?

Les progrès récents dans la prise en charge de l'endométriose et l'importance d'un diagnostic précoce de cette maladie sont cruciaux pour de nombreuses femmes qui ont besoin d'améliorer leur état de santé ou qui souhaitent tomber enceintes. C'est pourquoi il est essentiel d'acquérir des connaissances théoriques actualisées, mais aussi de développer des aptitudes et des compétences pratiques. C'est pourquoi TECH a créé ce programme en réponse directe aux besoins réels des professionnels de la santé, qui cherchent à se tenir à jour à travers une formation donnée par des experts dans ce domaine et dans un environnement clinique de premier ordre.





“

TECH est la seule université qui vous offre la possibilité d'accéder aux dernières informations scientifiques sur le traitement de l'Endométriose et d'être accompagné par les meilleurs experts"

1. Actualisation des technologies les plus récentes

Les interventions chirurgicales et le diagnostic par échographie et tests complémentaires ont progressé chez les patientes atteintes d'Endométriose grâce à l'amélioration des appareils d'échographie et d'intervention. Pour cette raison, et dans le but de rapprocher les spécialistes de ces avancées, TECH présente cette formation dans laquelle le professionnel sera introduit à un cadre théorique intensif et à un séjour pratique, au cours duquel il sera entouré des meilleurs experts de l'endométriose.

2. Exploiter l'expertise des meilleurs spécialistes

Dès le premier instant, le professionnel de la santé qui suit ce Mastère Hybride dispose d'un corps enseignant doté d'un excellent bagage professionnel. Les spécialistes qui vous guideront durant le séjour pratique que vous effectuerez dans un centre hospitalier pertinent dans l'approche des patientes souffrant d'endométriose font preuve du même niveau d'expertise. Tout cela constitue une garantie pour le médecin qui souhaite mettre à jour ses connaissances auprès des meilleurs.

3. Accéder à des milieux hospitaliers de premier ordre

TECH procède à une sélection rigoureuse des professionnels de la santé qui enseignent ce diplôme et des centres hospitaliers où se déroulera la pratique clinique. Grâce à cela, le spécialiste aura un accès garanti aux connaissances les plus récentes, dans le respect de la plus grande rigueur scientifique et avec des experts ayant une grande expérience dans le diagnostic et le traitement des patientes atteintes d'endométriose.





4. Combiner la meilleure théorie avec la pratique la plus avancée

Les professionnels d'aujourd'hui ont besoin de disposer des informations les plus récentes sur l'endométriose, mais aussi de la pratique réelle nécessaire pour améliorer leurs compétences dans ce domaine. C'est pourquoi TECH combine parfaitement dans cette formation un cadre théorique 100% en ligne avec un séjour 100% en présentiel dans un environnement de soins de santé de première classe, ce qui vous permettra d'être au fait des nouvelles procédures utilisées pour traiter l'endométriose et les problèmes qui y sont associés.

5. Élargir les frontières de la connaissance

Avec ce programme, TECH offre la possibilité de passer un séjour dans des centres non seulement d'importance nationale, mais aussi internationale. De cette façon, le spécialiste pourra appliquer dans sa pratique quotidienne les progrès réalisés dans des espaces cliniques du plus haut niveau, avec des professionnels qui maîtrisent le diagnostic et le traitement de l'endométriose, en appliquant les dernières avancées dans ce domaine.

“

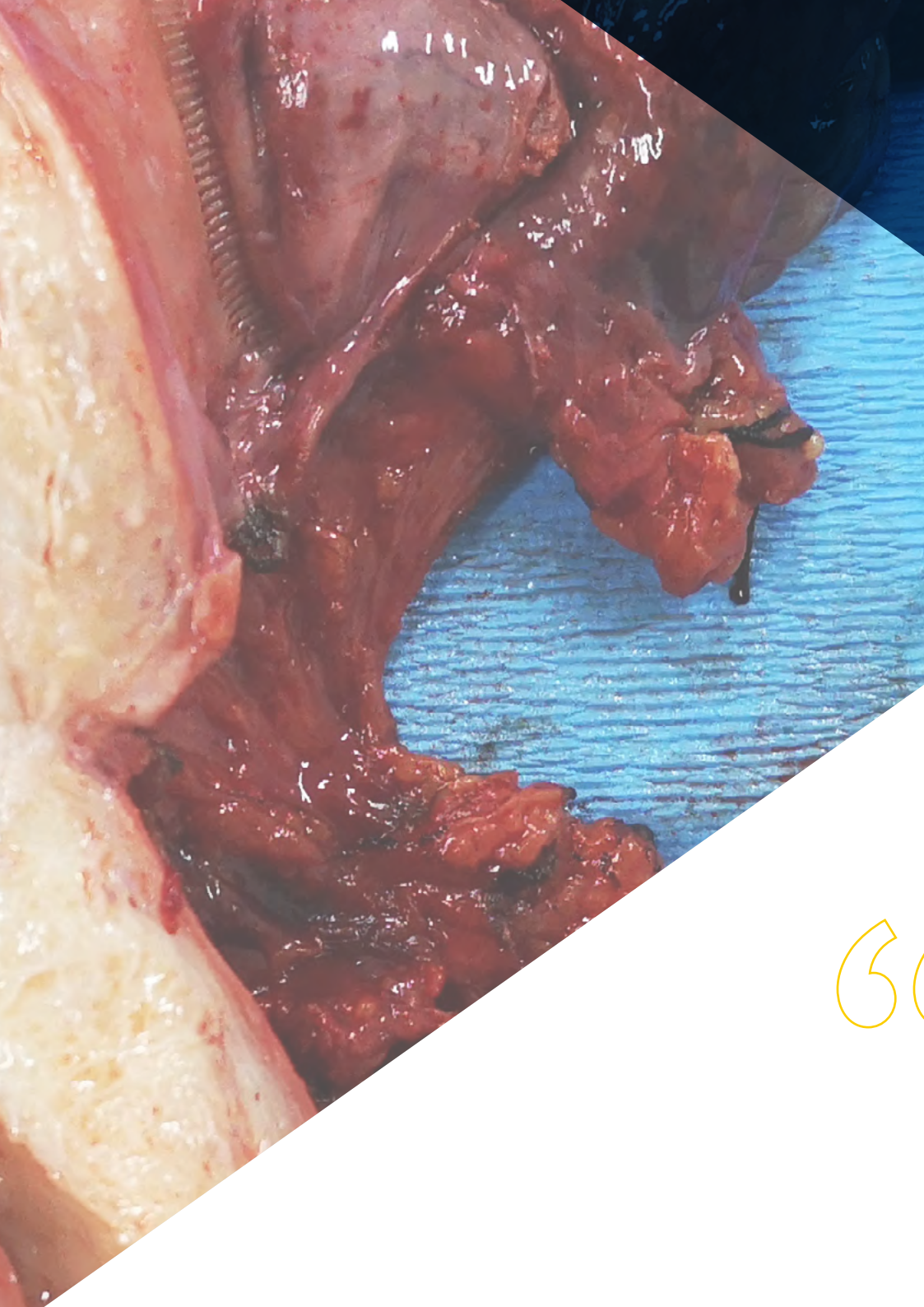
*Vous serez en immersion totale
dans le centre de votre choix”*

03

Objectifs

L'objectif principal de ce Mastère Hybride est de fournir aux professionnels de la santé les avancées les plus pertinentes dans le domaine de l'évaluation, du diagnostic et du traitement de l'endométriose. Dans ce but, TECH fournit les outils pédagogiques les plus innovants, développés ad hoc par des experts en la matière ayant une grande expérience dans ce domaine. Le médecin qui suit cette formation le fait ainsi avec la garantie d'obtenir les connaissances théoriques et pratiques les plus avancées.





“

Ce programme vous présentera les derniers développements en matière de médicaments agonistes de la GnRH et leur efficacité dans l'Endométriose"



Objectif général

- L'objectif général du Mastère Hybride en Endométriose est d'assurer aux professionnels une mise à jour de leurs procédures diagnostiques et thérapeutiques grâce à un plan d'études compatible avec leur pratique habituelle et perfectionné par un séjour hospitalier conçu avec la plus grande rigueur clinique. Ce diplôme permet d'acquérir des compétences et des aptitudes dans l'application des traitements pour les patientes atteintes de cette maladie et d'autres pathologies associées, ainsi que les traitements les plus récents pour réduire les problèmes d'infertilité



Ce programme vous apportera les dernières découvertes sur le microbiote de la patiente, le statut auto-immun et comment il affecte l'Endométriose"



Objectifs spécifiques

Module 1. Aspects épidémiologiques, étiologiques et physiopathologiques de l'Endométriose

- Connaître la définition précise de la maladie et la difficulté de parvenir à ce diagnostic au cours de l'histoire
- Prendre connaissance des études épidémiologiques les plus récentes, dans une perspective critique, et acquérir des connaissances sur les déterminants de l'Endométriose dans la population et sa distribution
- Acquérir une compréhension approfondie des théories les plus récentes sur l'étiologie de la maladie
- Comprendre les associations entre l'origine de la maladie et la pathogénie connue
- Connaître en profondeur les avancées dans la connaissance de la pathogénie de l'Endométriose et dans la connaissance de la physiopathologie, notamment du système immunitaire et des cellules souches
- Acquérir les compétences nécessaires pour comprendre les études génomiques de l'Endométriose, ainsi que sa relation avec l'agrégation familiale et d'autres maladies
- Étudier en profondeur les facteurs épigénétiques liés à l'Endométriose à l'aide des études les plus récentes, en connaissant les effets possibles de ces facteurs en association avec l'étiologie de la maladie
- Comprendre le fonctionnement du système immunitaire et sa relation étroite tant dans l'origine de la maladie que dans ses conséquences
- Acquérir les connaissances essentielles pour évaluer correctement et de manière indépendante l'histologie diagnostiquant la maladie
- Connaître l'impact de la maladie sur la qualité de vie grâce aux études les plus récentes, basées sur la population, qui permettent de mieux connaître les patientes
- Élaborer des lignes directrices pour une bonne anamnèse axée sur le diagnostic de la maladie, en accordant une attention particulière aux antécédents familiaux et aux maladies concomitantes

Module 2. Évaluation clinique de la patiente atteinte d'Endométriose

- ♦ Approfondir la variabilité de la symptomatologie qui accompagne la maladie et l'indépendance de celle-ci par rapport à la sévérité
- ♦ Explorer la dysménorrhée d'un point de vue scientifique, connaître les enquêtes utilisées et connaître le diagnostic différentiel avec d'autres maladies
- ♦ Approfondir le diagnostic de l'hyperménorrhée, connaître les examens complémentaires utilisés et connaître le diagnostic différentiel
- ♦ Évaluer la douleur pelvienne chronique comme une entité distincte, qui comprend toute douleur indépendante des menstruations, en approfondissant les origines de la douleur et les tests utilisés pour l'évaluer
- ♦ Acquérir les compétences pour réaliser une anamnèse scrupuleuse des symptômes urinaires qui peuvent apparaître, en connaissant le diagnostic différentiel et les examens complémentaires nécessaires
- ♦ Avoir une connaissance approfondie des symptômes les plus courants du tube digestif, des pathologies concomitantes à l'Endométriose et évaluer leur diagnostic de manière appropriée
- ♦ Évaluer les symptômes coïncidant avec les menstruations, en abordant l'éventuelle atteinte extrapéritonéale de la maladie et connaître les examens complémentaires et le diagnostic différentiel
- ♦ Approfondir le diagnostic de la migraine associée à l'Endométriose, ses caractéristiques, sa prévalence, l'évaluation de la fatigue comme symptôme de l'Endométriose et connaître l'impact que ce symptôme peut avoir sur la qualité de vie des patientes et comment y faire face
- ♦ Développer la connaissance des troubles psychologiques qui affectent la maladie

Module 3. Diagnostic de l'Endométriose

- ♦ Apprendre l'importance d'un diagnostic précoce de l'Endométriose et acquérir une connaissance approfondie de l'état actuel du retard de diagnostic avec ses causes et ses conséquences
- ♦ Apprendre en profondeur comment l'âge de la patiente au moment du diagnostic, influence l'évolution de la maladie et la conduite à tenir en termes d'examens complémentaires et de traitements choisis
- ♦ Acquérir les compétences pour un diagnostic approprié au moyen d'une anamnèse rigoureuse et connaître le concept de diagnostic clinique et l'opinion des différentes sociétés scientifiques à son sujet
- ♦ Approfondir les compétences fondamentales pour un diagnostic échographique de l'Endométriose ovarienne et tubaire et les moyens d'utiliser les applications échographiques bidimensionnelles et tridimensionnelles afin d'améliorer l'image et de poser un diagnostic plus précis
- ♦ Savoir diagnostiquer l'Endométriose profonde, savoir évaluer l'anatomie pelvienne par échographie transvaginale et diagnostiquer l'endométriome des compartiments antérieur et postérieur et savoir préparer la patiente avant l'échographie
- ♦ Discerner quand demander des examens complémentaires et savoir lesquels sont appropriés à un moment donné afin de savoir transmettre l'évaluation correcte de la patiente aux autres spécialités
- ♦ Approfondir le diagnostic chirurgical, quand et comment l'effectuer et prévoir les éventuelles complications qui peuvent apparaître
- ♦ Appliquer l'utilité du diagnostic combiné clinique et échographique par rapport au diagnostic chirurgical, en examinant les risques, les avantages et l'application dans la pratique clinique
- ♦ Déterminer comment suivre la patiente atteinte d'endométriome et à quelle fréquence, ainsi que les examens complémentaires nécessaires dans chaque cas

Module 4. Approches diagnostiques de l'Endométriose

- ♦ Acquérir une connaissance approfondie des glycoprotéines utilisées comme marqueurs tumoraux dans le diagnostic de l'Endométriose et étudier l'utilité du marqueur CA 125 et son utilisation en pratique clinique
- ♦ Connaître la relation entre les différents facteurs de croissance et les facteurs vasculaires analysés comme biomarqueurs de l'Endométriose, connaître la base pathogénique de cette relation, ainsi que comprendre les études sur le VEGF comme biomarqueur de l'Endométriose
- ♦ Acquérir les connaissances fondamentales de l'immunologie dans l'Endométriose et des interleukines qui ont été étudiées comme biomarqueurs, en développant la capacité de lire de façon critique les études réalisées
- ♦ Comprendre en profondeur le profil hormonal des patientes atteintes d'Endométriose, savoir quelles hormones ont été étudiées comme biomarqueurs et comprendre le profil hormonal de la patiente à haut risque d'Endométriose du point de vue de la physiopathologie
- ♦ Connaître les biomarqueurs urinaires les plus recherchés et les plus prometteurs et comprendre la base pathogénique de leur apparition dans l'urine et les raisons pour lesquelles ils sont difficiles à diagnostiquer avec précision
- ♦ Acquérir les compétences nécessaires pour comprendre l'importance de la protéomique et de la métabolomique dans l'étude des marqueurs diagnostiques de l'endométrie, comprendre les limites de la technique et évaluer son utilité dans le domaine de la recherche
- ♦ Acquérir une connaissance approfondie des tests de diagnostic proposés basés sur l'étude des MicroARN, comprendre l'importance de l'étude de ces derniers en association avec la réponse immunitaire, en tenant également compte des différentes voies immunitaires par rapport aux MicroARN et des limites de la technique

- ♦ Approfondir les études sur les lncRNA et leur association dans le diagnostic de l'Endométriose et la différence avec les études sur les microRNA et les voies d'action dans la pathogenèse de l'Endométriose
- ♦ Acquérir des connaissances sur les polymorphismes les plus fréquemment rencontrés et leur association avec d'autres maladies, notamment les maladies auto-immunes, et connaître les dernières avancées dans ce domaine pour le diagnostic précoce de l'Endométriose

Module 5. Classification de l'Endométriose

- ♦ Acquérir une compréhension globale de la classification la plus actuelle de l'Endométriose et des 5 types d'Endométriose et des différentes classifications
- ♦ Approfondir ses connaissances concernant l'Endométriose superficielle en tant qu'entité unique et sa relation avec les symptômes et les controverses liées à son diagnostic et à son traitement
- ♦ Acquérir une compréhension approfondie de l'Endométriose annexielle, des implications et des théories de l'endométrie tubaire dans l'étiopathogénie de l'Endométriose et de l'effet de l'Endométriose ovarienne sur la fonction folliculaire
- ♦ Comprendre la capacité de l'endométrie à envahir le compartiment antérieur, savoir dans quelle mesure les lésions endométriotiques peuvent atteindre l'appareil génito-urinaire et affecter la fonction vésicale et rénale
- ♦ Connaître l'étendue de la maladie affectant le tractus gastro-intestinal et ses conséquences, comprendre les complications qui surviennent et le degré d'invasion que peut atteindre l'Endométriose
- ♦ Comprendre en profondeur l'Adénomyose en tant qu'Endométriose affectant l'utérus et l'association avec les différents types d'Endométriose et les complications qui en découlent
- ♦ Comprendre en profondeur l'atteinte extrapéritonéale de l'Endométriose, les types les plus fréquents, leur association avec d'autres types d'Endométriose et les complications auxquelles on peut s'attendre

- ♦ Savoir classer l'Endométriose profonde, sur la base de la classification ENZIAN, comprendre les implications de cette classification en termes de gravité et donner des conseils sur les examens complémentaires basés sur cette classification
- ♦ Développer une nouvelle proposition de classification basée sur les résultats de l'échographie, la classification UBESS, son application et son utilité prédictive avant la chirurgie
- ♦ Explorer plus avant la classification de l'American Reproductive Society, la plus utilisée, et son association avec la gravité des symptômes des patientes, ainsi que l'association avec leur capacité de reproduction
- ♦ Comprendre comment interpréter la classification "Endometriosis Fertility Index" pour donner des conseils précis aux patientes concernant la fertilité et son association avec d'autres classifications
- ♦ Connaître la nouvelle classification proposée par la société américaine d'endoscopie gynécologique et son application utile dans la pratique chirurgicale

Module 6. Adénomyose

- ♦ Connaître en profondeur l'adénomyose et être en mesure de diagnostiquer, de surveiller et de traiter la maladie conformément aux normes cliniques les plus élevées
- ♦ Connaître les différences entre les termes pathogéniques qui font de l'adénomyose une entité unique et associer la pathogénie de la maladie aux complications qui peuvent survenir, en même temps, que l'adénomyose
- ♦ Acquérir les compétences nécessaires pour réaliser une étude histologique de l'adénomyose, les différents résultats dans un utérus adényomysique et connaître la corrélation de ces résultats avec les paramètres cliniques et diagnostiques
- ♦ Approfondir les critères diagnostiques établis, leur corrélation avec les résultats histologiques et connaître l'utilité de l'échographie tridimensionnelle dans l'évaluation de la zone jonctionnelle et le diagnostic de l'adénomyose
- ♦ Acquérir les compétences pour interpréter les images basées sur l'étude de la Résonance Magnétique Nucléaire, en connaissant les critères de diagnostic et en comprenant quand cet examen complémentaire est nécessaire

- ♦ Connaître la classification histologique de l'adénomyose proposée, de sa corrélation avec la clinique, de son utilité et connaître les techniques utilisées pour obtenir des échantillons histologiques pour cette classification
- ♦ Savoir interpréter la classification échographique proposée, savoir réaliser cette classification en salle de consultation, comprendre ce que signifie ce diagnostic dans le pronostic de la maladie
- ♦ Approfondir la classification basée sur la résonance magnétique nucléaire, savoir quand cette classification sera nécessaire et quels avantages elle apporte en termes de prévention et de pronostic
- ♦ Connaître en profondeur toutes les stratégies pour un bon contrôle des symptômes de l'adénomyose, savoir quels sont les traitements médicaux les plus efficaces et connaître les techniques radiologiques comme approche non invasive dans le traitement de l'adénomyose
- ♦ Connaître les techniques chirurgicales dans le traitement chirurgical de l'adénomyose, avec leurs risques et leurs limites, et connaître les risques et les avantages de la chirurgie radicale
- ♦ Connaître l'association entre l'adénomyose et le cancer de l'utérus et prendre en compte ce risque dans le suivi et les tests de diagnostic, ainsi que dans l'approche chirurgicale

Module 7. Traitement médical de l'Endométriose

- ♦ Acquérir une connaissance de toutes les approches non invasives dans la gestion de la symptomatologie des maladies, chaque stratégie étant adaptée à une situation spécifique
- ♦ Apprendre en profondeur les changements de mode de vie dont il est scientifiquement prouvé qu'ils améliorent les symptômes cliniques causés par la maladie
- ♦ Acquérir les compétences en matière de gestion de la douleur à l'aide d'une gamme de médicaments visant à contrôler la symptomatologie, connaître les différents médicaments qui se sont avérés les plus utiles dans l'Endométriose et pourquoi. Savoir comment associer les médicaments dans le traitement de la douleur
- ♦ Comprendre les contraceptifs combinés comme stratégie de contrôle des symptômes de l'endométriose, savoir quelles sont les combinaisons les plus utilisées et les plus efficaces en fonction de la voie d'administration

- ♦ Savoir ce que sont les gestagènes et leur utilité dans le traitement de l'endométriose, connaître leur efficacité en fonction des symptômes, du type d'endométriose et de leurs effets secondaires
- ♦ Pour en savoir plus sur le traitement de l'endométriose par le DiénoGEST, pour connaître le médicament et son métabolisme, ainsi ses effets sur l'endométriose et ses effets secondaires
- ♦ Avoir une connaissance approfondie du Danazol en tant que traitement spécifique de l'endométriose et être conscient de ses indications et de son utilité, ainsi que de ses effets secondaires
- ♦ Comprendre l'utilité des inhibiteurs d'aromatase dans le traitement de l'endométriose et connaître leurs indications et leur utilité limitée
- ♦ Connaître en profondeur tous les médicaments agonistes de la GnRH avec leur voie d'administration et leur efficacité dans l'endométriose et comprendre quand il est indiqué de traiter avec ce traitement et les effets indésirables qu'il provoque
- ♦ Connaître l'utilité des antagonistes de la GnRH dans le traitement de l'Endométriose, quels sont les nouveaux antagonistes de la GnRH indiqués pour l'Endométriose, leurs effets bénéfiques et leurs limites
- ♦ Connaître les médicaments les plus prometteurs à l'étude et les cibles thérapeutiques avec les avancées scientifiques pour chacun d'entre eux

Module 8. Traitement invasif de l'Endométriose

- ♦ Connaître en profondeur les traitements chirurgicaux de l'Endométriose, de leurs applications et des risques et avantages potentiels de chacun d'entre eux
- ♦ Comprendre l'Endométriose superficielle d'un point de vue chirurgical avec l'application des différentes techniques pour son excision et ses conséquences
- ♦ Savoir appliquer les techniques chirurgicales appropriées dans le traitement de l'endométriome ovarien afin d'obtenir une moindre atteinte à la réserve ovarienne de la patiente, en connaissant les différents types de chirurgie tubaire et les techniques de diagnostic peropératoire

- ♦ Acquérir une connaissance approfondie du traitement chirurgical de l'Endométriose vésicale, d'un point de vue cystoscopique et laparoscopique, et connaître les risques et les complications qui en découlent ainsi que leur traitement éventuel
- ♦ Acquérir une connaissance approfondie de la chirurgie de l'Endométriose profonde au niveau de la cloison recto-vaginale et des ligaments utéro-sacrés, comprendre les risques et les complications et savoir quelles techniques chirurgicales sont les plus appropriées dans chaque cas
- ♦ Acquérir les connaissances pour une chirurgie correcte de l'endométriose intestinale profonde, savoir comment préparer les patientes et les examens complémentaires nécessaires avant la chirurgie et savoir comment faire face aux complications et ce qu'elles sont à l'avance
- ♦ Apprendre en profondeur comment l'Endométriose extrapéritonéale est abordée chirurgicalement, du point de vue des organes touchés, des risques et des avantages de ces interventions
- ♦ Connaître les applications de la radiologie interventionnelle dans le traitement non invasif de l'endométriose péritonéale et extrapéritonéale et connaître en profondeur l'indication de l'embolisation de l'artère utérine
- ♦ Pour en savoir plus sur les complications de l'endométriose après une intervention chirurgicale, en particulier l'approche des récurrences ou l'apparition d'endométriose dans les cicatrices chirurgicales et les stratégies pour éviter ces complications
- ♦ Connaître les protocoles post-chirurgicaux pour l'Endométriose avec le suivi et les examens complémentaires utilisés pour ce suivi

Module 9. Endométriose et Fertilité

- ♦ Connaître en profondeur les bases physiopathologiques qui expliquent la stérilité d'un pourcentage élevé de patientes atteintes d'endométriose
- ♦ Connaître les façons dont la réserve ovarienne est affectée par l'Endométriose, connaître l'évaluation de la réserve ovarienne en profondeur et l'association entre une réserve ovarienne réduite et l'endométriose

- ♦ Approfondir le diagnostic de la stérilité chez les patientes atteintes d'Endométriose, connaître les pathologies communément impliquées dans la capacité de reproduction et savoir quels sont les tests diagnostiques les plus utilisés dans chaque diagnostic
- ♦ Développer les algorithmes utilisés en Médecine Reproductive pour connaître les stratégies à suivre en fonction de l'âge, de la symptomatologie et de la réserve ovarienne de la patiente et savoir quand indiquer la chirurgie comme méthode pour améliorer la capacité reproductive
- ♦ Acquérir des connaissances sur la cryopréservation d'ovocytes pour la préservation de la fertilité future, en connaissant l'indication de cette stratégie chez les patientes atteintes d'Endométriose, et le moment où cette indication est posée
- ♦ Connaître en profondeur l'indication de l'insémination artificielle chez les patientes souffrant d'infertilité et d'Endométriose, des protocoles utilisés pour obtenir un résultat optimal et des taux de grossesse chez les patientes atteintes d'Endométriose
- ♦ Connaître les indications de la fécondation in vitro, les protocoles utilisés dans la stimulation ovarienne contrôlée et l'utilité de ceux-ci avant la stimulation
- ♦ Acquérir les compétences nécessaires pour conseiller sur le transfert d'embryons frais par rapport à une stratégie de congélation élective, connaître les risques et les avantages en termes de taux de grossesse
- ♦ Comprendre en profondeur comment l'endométriose affecte la qualité des ovocytes et, par conséquent, celle des embryons, en faisant le lien avec les différents stades de la maladie et le taux de réussite des traitements
- ♦ Comprendre en profondeur comment la grossesse affecte l'évolution de l'Endométriose, les risques de la grossesse chez la patiente, son suivi et les conséquences qu'elle a sur l'évolution de la grossesse
- ♦ Connaître la relation étroite entre l'Endométriose et l'apparition à long terme de maladies cardiovasculaires et les stratégies de prévention et de diagnostic précoce
- ♦ En savoir plus sur la relation étroite entre les maladies thyroïdiennes auto-immunes et l'endométriose et sur le traitement des maladies thyroïdiennes dans le cadre de la gestion des symptômes de l'Endométriose
- ♦ Approfondir l'association avec les maladies inflammatoires de l'intestin, en acquérant une connaissance approfondie de la symptomatologie qui peut masquer l'Endométriose et comprendre chacune des maladies inflammatoires de l'intestin d'un point de vue clinique et pathogénique
- ♦ Acquérir une connaissance approfondie de la maladie cœliaque et de ses variantes et comprendre son association avec l'Endométriose et l'amélioration après contrôle des symptômes
- ♦ Approfondir la compréhension de la symptomatologie concordante du syndrome du côlon irritable et de l'Endométriose, afin d'évaluer de manière critique s'il s'agit d'entités indépendantes ou si l'Endométriose est masquée chez les patientes diagnostiquées avec un syndrome du côlon irritable
- ♦ Analyser l'association chez les mêmes patientes affectés par la fibromyalgie et l'Endométriose et découvrir ce qui cause le pourcentage plus élevé et comment cela affecte la maladie sous-jacente
- ♦ Connaître la corrélation entre l'Endométriose et les patientes souffrant d'allergies et d'asthme allergique, et connaître les bases pathogéniques d'une telle association
- ♦ Étudier en profondeur l'état du microbiote chez les patientes atteintes d'Endométriose, connaître l'état du microbiote génital avec les différents stades de l'Endométriose et sa relation avec le statut immunitaire
- ♦ Comprendre l'importance de l'association avec le cancer de l'ovaire, tant au moment du diagnostic qu'au cours du suivi de la maladie, et connaître l'association avec d'autres types de cancer, comme le cancer de la thyroïde

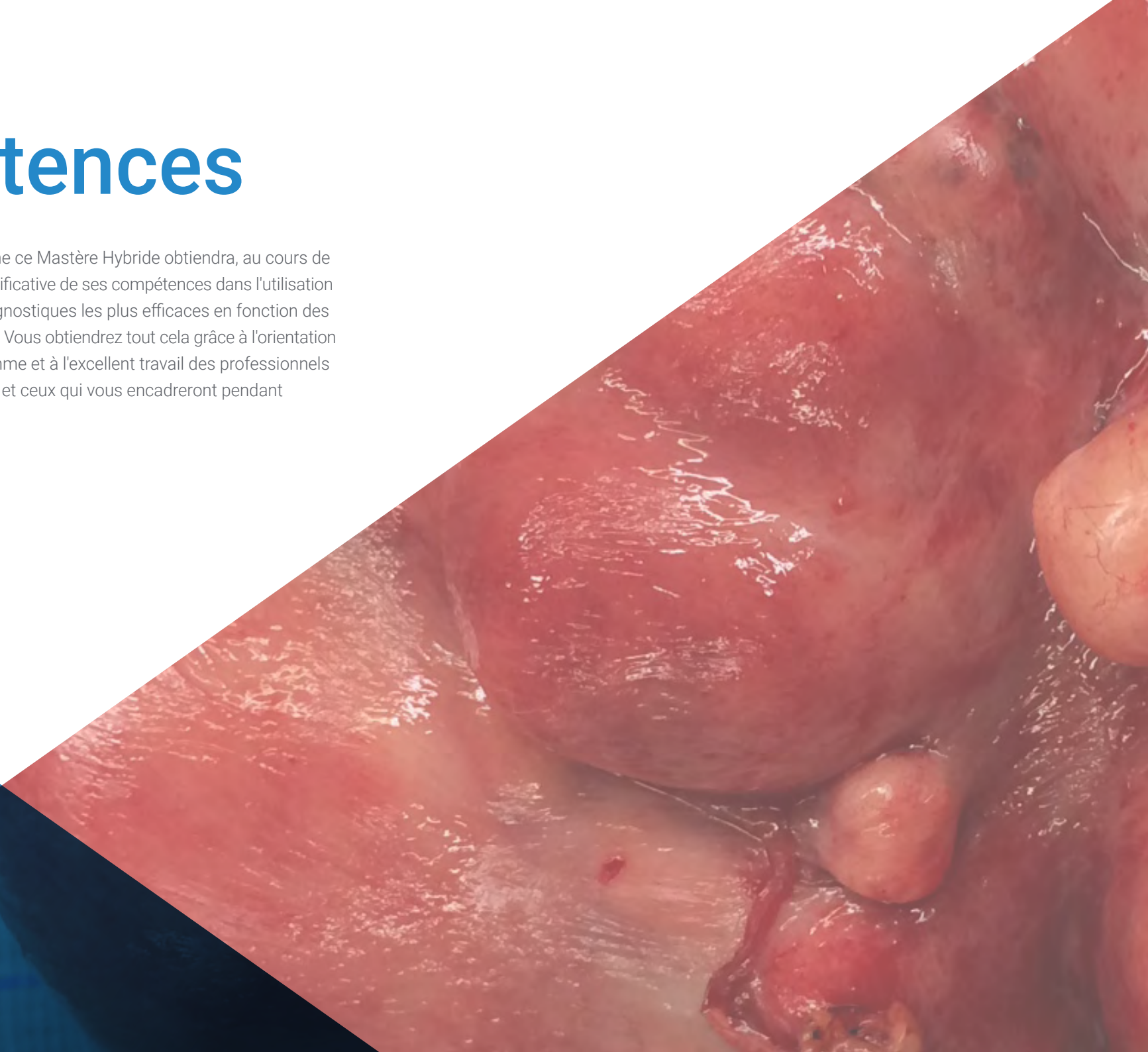
Module 10. Endométriose et maladies auto-immunes et autres situations pathologiques

- ♦ En savoir plus sur l'association entre l'Endométriose et les maladies auto-immunes, la base pathologique et génétique qui les relie et l'importance de la recherche diagnostique de l'endométriose chez toutes les patientes atteintes de ces maladies

04

Compétences

Le professionnel médical qui termine ce Mastère Hybride obtiendra, au cours de la formation, une augmentation significative de ses compétences dans l'utilisation des techniques chirurgicales et diagnostiques les plus efficaces en fonction des caractéristiques de chaque patiente. Vous obtiendrez tout cela grâce à l'orientation théorique et pratique de ce programme et à l'excellent travail des professionnels qui composent le corps enseignant et ceux qui vous encadreront pendant l'expérience clinique.



“

Ce programme vous permettra d'accroître vos compétences afin d'améliorer la qualité de vie des patientes souffrant d'Endométriose"

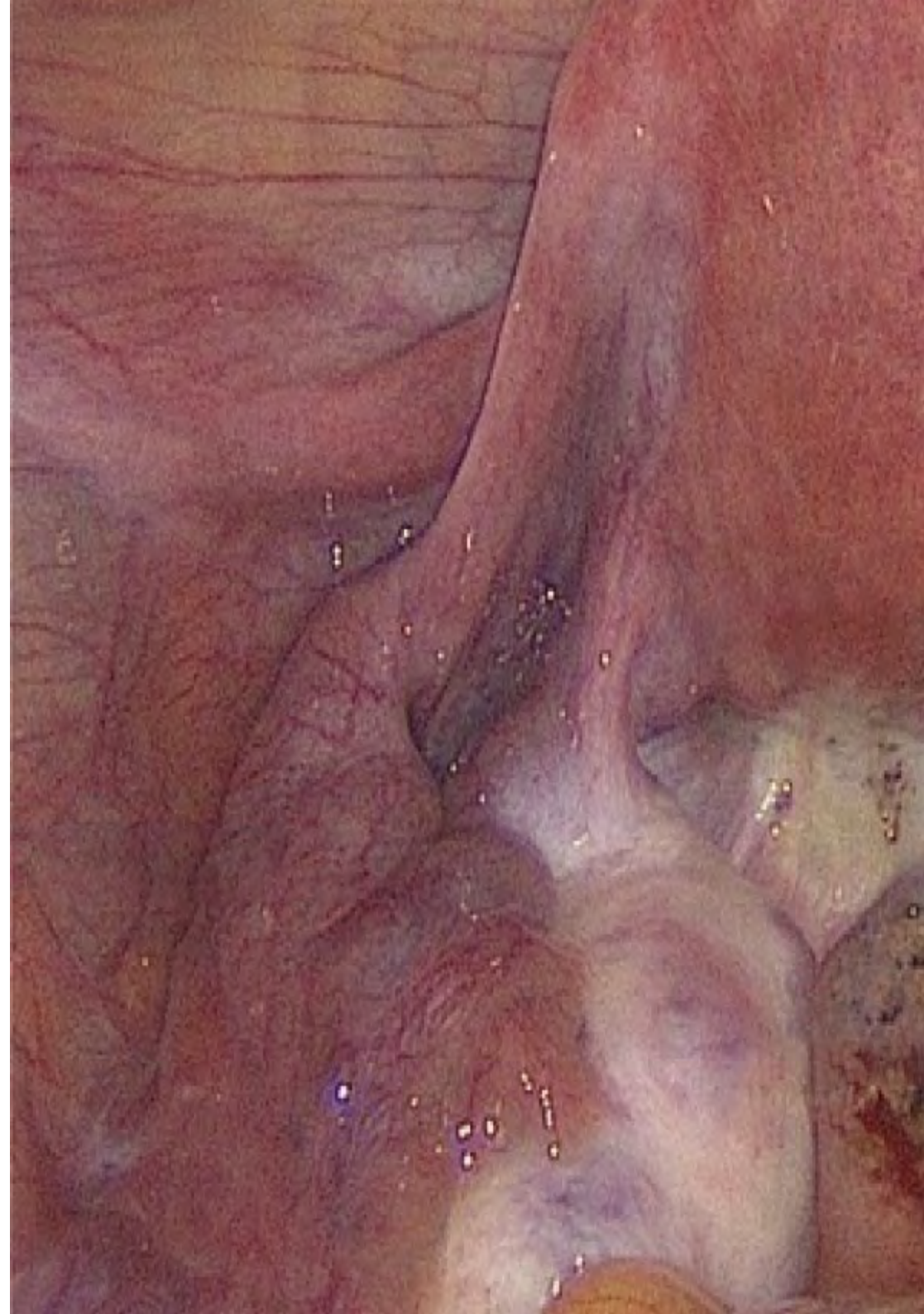


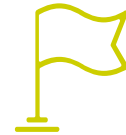
Compétences générales

- Connaître les meilleures approches, traitements et interventions appliqués à l'endométriose
- Adapter les techniques médicales appliquées à l'endométriose en fonction des particularités de la situation de chaque patiente
- Améliorer la qualité de vie des patientes, en tenant compte de la complexité de l'endométriose et de son impact physique et émotionnel

“

Découvrez une vision actuelle de l'évaluation critique du masquage de l'Endométriose chez les patientes diagnostiquées avec le syndrome du côlon irritable”





Compétences spécifiques

- ♦ Connaître la relation entre les différents facteurs de croissance et les facteurs vasculaires analysés comme biomarqueurs de l'Endométriose
- ♦ Connaître l'étendue de la maladie qui affecte le tractus gastro-intestinal et ses conséquences et comprendre les complications qui surviennent et le degré d'invasion que peut atteindre l'Endométriose
- ♦ Apprendre en profondeur les changements de mode de vie dont il est scientifiquement prouvé qu'ils améliorent les symptômes cliniques causés par la maladie
- ♦ Comprendre l'utilité des inhibiteurs d'aromatase dans le traitement de l'endométriose, leurs indications et leur utilité limitée
- ♦ Connaître la préparation des patientes et les examens complémentaires nécessaires avant une opération, les complications et ce qu'elles sont à l'avance
- ♦ Évaluer de manière critique s'il s'agit d'entités indépendantes ou s'il y a un masquage de l'Endométriose chez les patientes diagnostiquées avec le syndrome du côlon irritable
- ♦ Connaître les indications de la fécondation in vitro, avec une connaissance approfondie des protocoles utilisés dans la stimulation ovarienne contrôlée et l'utilité des protocoles de préparation avant la stimulation

05

Direction de la formation

Dans le cadre de ce Mastère Hybride, TECH a réuni un groupe de professionnels possédant une vaste expérience en Gynécologie, Obstétrique et dans l'approche des principaux problèmes d'infertilité chez les femmes et les hommes. Un excellent corps enseignant qui guidera le médecin à tout moment pour le tenir au courant des derniers développements dans les techniques de diagnostic et les traitements utilisés pour l'endométriose. De même, la qualité humaine des experts dans ce domaine permettra aux étudiants de résoudre les doutes qui peuvent surgir au cours de ce diplôme universitaire.



“

Une excellente équipe de professionnels ayant une grande expérience dans le domaine de la Gynécologie et de la Reproduction Humaine sera chargée de vous présenter les dernières avancées dans le traitement de l'Endométriose"

Directeur Invité International

Le Docteur Stephen Kennedy a une longue carrière dans le domaine de la **Médecine de la Reproduction**. Dans ce domaine, il dirige l'**Institut de Santé Maternelle et Périnatale** d'Oxford. Il a également été **Directeur du Département Nuffield de la Femme et de la Santé Reproductive**. Ses recherches portent sur tous les aspects de la santé des femmes, y compris la santé maternelle et fœtale, la recherche sur le cancer et la médecine reproductive et génétique. En particulier, il est internationalement reconnu comme un leader dans l'étude et le traitement de l'**Endométriose**, une maladie gynécologique dont on estime qu'elle touche près de 200 millions de femmes dans le monde.

Tout au long de sa longue expérience, il a participé à la conception et à la validation de l'outil du **Profil de Santé de l'Endométriose** d'Oxford. Cette évaluation spécifique à la maladie a été la première à se fonder sur les **Résultats Rapportés par le Patient**. Il utilise donc des données auto-identifiées pour mesurer le large éventail de conséquences que la maladie peut avoir sur la vie des femmes, de la douleur physique à la détresse émotionnelle. Cet outil est utilisé dans de nombreux essais cliniques pour évaluer l'efficacité des **traitements médicaux et chirurgicaux**.

En outre, il codirige le **projet INTERGROWTH-21st**, une initiative multidisciplinaire à grande échelle impliquant des institutions de santé de plus de 10 pays géographiquement différents. Ce projet vise à évaluer la **croissance du fœtus** et du **nouveau-né** dans des conditions optimales et sous-optimales, telles que l'exposition au paludisme, au VIH et à la malnutrition.

Le Docteur Stephen Kennedy a publié une longue liste d'articles scientifiques portant sur la **Médecine de la Reproduction**. En outre, il a été Conseiller de la **Fondation Mondiale pour la Recherche sur l'Endométriose** et a agi en tant que consultant auprès de plusieurs sociétés pharmaceutiques.



Dr. Kennedy, Stephen

- Directeur de l'Institut de Santé Maternelle et Périnatale, Oxford, Royaume-Uni
- Directeur du Département Nuffield de la Femme et de la Santé Reproductive
- Professeur de Médecine de la Reproduction à l'Université d'Oxford
- Directeur du Projet INTERGROWTH-21st
- Chercheur en Médecine de la Reproduction
- Licence en Psychologie Expérimentale, Keble College, Oxford

“

Grâce à TECH, vous pourrez apprendre avec les meilleurs professionnels du monde”

Direction



Dr Moliner Renau, Belén

- ♦ Spécialiste en Médecine de Reproduction à la l'Institut Bernabeu
- ♦ Spécialiste en Médecine Reproduction à l'Hôpital Universitaire de Canarias
- ♦ Docteur en Médecine à l'Université de Valence
- ♦ Master en Médecine Reproductive, Université Rey Juan Carlos
- ♦ Master en Méthodologie de Recherche de l'Université Autonome de Barcelone
- ♦ Expert en Génétique Médicale, Université de Valence

Professeurs

Dr Rodriguez Arnedo, Adoración

- ♦ Chercheur de projets de R+D
- ♦ Collaborateur à l'Institut Bernabeu dans les Laboratoire d'Embryologie et de Biologie Moléculaire
- ♦ Licence en Biologie de l'Université d'Alicante
- ♦ Spécialisé en Biotechnologie à l'Université d'Alicante
- ♦ Docteur de l'Université d'Alicante
- ♦ Membre des Sociétés Scientifiques Nationales et Internationales de Reproduction Assistée (ASEBIR et ESHRE) et de Biologie Moléculaire (SEBBM)

Dr Gomis Gozalbo, Cristina

- ♦ Chef du Service de Diagnostic Prénatal de l'Hôpital IMED de Valence
- ♦ Médecin assistant du Service de Gynécologie et d'Obstétrique, Hôpital Clinique de Valence
- ♦ Gynécologue à la Clinique Millet
- ♦ Licence en Médecine
- ♦ Docteur en Médecine à l'Université de Valence

Dr Galiana Ivars, María

- ♦ Médecin spécialiste en Anesthésiologie et Réanimation
- ♦ Médecin spécialiste à l'Hôpital Universitaire d'Alicante
- ♦ Spécialiste en Anesthésiologie et Réanimation pour les hôpitaux de Castille et Léon
- ♦ Membre de: Société Espagnole pour la Qualité des Soins

Dr Romera Agullo, Natalia

- ♦ Psychologue générale de la santé, spécialiste de la Procréation Médicalement Assistée et du Don de Gamètes
- ♦ Coordinateur du Département d'Ovodonation de l'Institut Bernabeu
- ♦ Psychologue à l'Institut Bernabeu
- ♦ Psychologue à Forsel Grupo Norte
- ♦ Psychologue à l'Inspa Basal RR. RH
- ♦ Psychologue à Prevescon
- ♦ Diplôme de psychologie de l'université Miguel Hernández d'Elche
- ♦ Master en Psychologie Générale de la Santé de l'Universidad a Distancia de Madrid

Dr Guerrero Villena, Jaime

- ♦ Directeur du Programme de Don d'Ovocytes et de Cryobiologie de l'Institut Bernabeu
- ♦ Coordinateur du Laboratoire de Fécondation In Vitro à l'Institut Bernabeu
- ♦ Master en Reproduction Humaine Assistée de l'Université Complutense de Madrid
- ♦ Master en Biotechnologie et Biomédecine de l'Université d'Alicante
- ♦ Diplôme en Biologie de l'Université de Valence
- ♦ Membre de: Société Européenne de Reproduction Humaine et d'Embryologie, Association Espagnole de Biologie Reproductive

Dr Ruiz Piña, Carmen

- ♦ Spécialiste en Gynécologie et Obstétrique à l'Unité de Reproduction Assistée
- ♦ à l'Hôpital Universitaire et Polytechnique de La Fe
- ♦ Spécialiste en Gynécologie et Obstétrique dans l'Unité d'Obstétrique, de Haut Risque et d'Echographie à l'Hôpital Universitaire et Polytechnique de La Fe
- ♦ Spécialiste en Gynécologie et Obstétrique, Hôpital Clinique Universitaire de Valence
- ♦ Spécialiste en Gynécologie et Obstétrique à la Clinique Ginesalud
- ♦ Docteur en Médecine à l'Université de Valence
- ♦ Diplôme en Médecine et Chirurgie de l'Université de Alicante, spécialisée en
- ♦ Obstétrique et Gynécologie à l'Hôpital Universitaire et Polytechnique La Fe Diplôme Européen en Endoscopie Gynécologique de l'Université d'Alcalá et de l'Université Clermont Auvergne en France
- ♦ Niveau IV Échographie Obstétrique et Gynécologique à la Société Espagnole de Gynécologie et d'Obstétrique (SEGO)

Dr Sellers López, Francisco

- ♦ Directeur du Département d'Obstétrique et Responsable Direct de la Section d'Échographie et de Diagnostic Prénatal, Institut Bernabeu
- ♦ Directeur médical à VITA IMED Hospitales
- ♦ Gynécologue Indépendant à la Clinique Dr Sellers
- ♦ Médecin Spécialiste en Gynécologie et Obstétrique à l'Hôpital Universitaire et Polytechnique de La Fe
- ♦ Médecin Assistant à l'Hôpital Comarcal Marina Alta à Denia et à l'Hôpital Général Universitaire à Elda
- ♦ Licence en Médecine de l'Université Miguel Hernández d'Elche
- ♦ Diplôme de Médecine et de Chirurgie de l'Université de Valence
- ♦ Membre de: SEGO, SEF, SOGCV

Dr García Pastor, Irene

- ♦ Médecin spécialiste en Radiodiagnostic et chef de l'Unité de Radiologie Mammaire de l'Hôpital Marina Baixa
- ♦ Membre de l'REAM. Société Espagnole de Radiologie Médicale
- ♦ Chercheur scientifique

Dr Navarro Telléz, Pino

- ♦ Directeur de l'Unité d'Endocrinologie de la Fertilité et de la Grossesse de l'Institut Bernabeu
- ♦ Médecin spécialiste de la Section d'Endocrinologie et de Nutrition, Hôpital Virgen de los Lirios Alcoy (Espagne)
- ♦ Doctorat en Médecine et Chirurgie de l'Université Miguel Hernández d'Elche
- ♦ Diplôme en Médecine et Chirurgie de l'Université de Alicante
- ♦ Master en Gestion Clinique des Unités de Soins et Endocrinologie par l'Université internationale Menéndez Pelayo
- ♦ Distinction institutionnelle du Ministère Régional de la Santé Universelle et de la Santé Publique de la Communauté de Valence pour sa contribution à la Recherche Sanitaire avec une perspective de genre
- ♦ Prix FUCAMDI de la Fondation du Diabète de Castille-La Manche pour le meilleur article de recherche clinique

Dr Llaneza González, Ángela

- ♦ Médecin Spécialiste en Gynécologie et Obstétrique à la l'Institut Bernabeu
- ♦ Diplôme en Médecine de l'Université d'Oviedo
- ♦ Master en Reproduction Humaine Société délivré par la Société Espagnole de Fertilité et l'Université de Madrid
- ♦ Spécialiste en Gynécologie et Obstétrique à l'Université Complutense de Madrid
- ♦ Membre de: Société Espagnole de Fertilité

Dr Fabregat Reolid, Ana

- ♦ Analyste Pharmaceutique à l'Institut Bernabeu
- ♦ Docteur en Pharmacie
- ♦ Spécialiste en Biologie de la Reproduction Humaine à l'Université Miguel Hernández
- ♦ Professeur de Master de l'Université d'Alicante
- ♦ Diplôme en biochimie de l'Université de Valencia

Dr Lizán Tudela, César

- ♦ Spécialiste en Gynécologie et Obstétrique, Hôpital Clinique Universitaire de Valence
- ♦ Médecin spécialiste en Gynécologie et Obstétrique, Hôpital Clinique Universitaire de Valence
- ♦ Professeur associé à l'Université de Valence
- ♦ Doctorat en Médecine avec mention Excellent *Cum Laude* à l'Université de Valence
- ♦ Master en Reproduction Humaine
- ♦ Master en Chirurgie Endoscopique Gynécologue

Dr Salcedo López, José Antonio

- ♦ Biochimie et Biologie Moléculaire dans l'Institut Bernabeu Biotech
- ♦ Licence à l'Université de Barcelone

Dr Fuentes Rozalén, Ana

- ♦ Spécialiste en Gynécologie et en Obstétrique
- ♦ Gynécologue à l'Institut Bernabeu
- ♦ Spécialiste au Complexe Hospitalière Universitaire d'Albacete
- ♦ Médecin Spécialiste en Gynécologie et en Obstétrique
- ♦ Master en Chirurgie Endoscopique Gynécologique Avancée, Université de Valence
- ♦ Membre de: Société Espagnole de Gynécologie et d'Obstétrique

Dr Llacer Aparicio, Joaquín

- ♦ Directeur médical, Cliniques Ginefiv GeneraLife
- ♦ Co-directeur médical du Département de Médecine de la Reproduction à l'Institut Bernabeu
- ♦ Gynécologue spécialiste en Reproduction Assistée
- ♦ Doctorat en Médecine de l'Université Miguel Hernández d'Elche
- ♦ Licence de Médecine et de Chirurgie de l'Université de Valence
- ♦ Licence en Médecine de l'Université Miguel Hernández d'Elche
- ♦ Prix de Recherche de la Société Américaine de Médecine de la Reproduction, de la Société Britannique de Fertilité, de la Société Espagnole de Fertilité et de l'Association Espagnole pour l'étude de la Biologie de la Reproduction
- ♦ Membre de: Comité des Représentants Nationaux de la Société Européenne de Reproduction Humaine et d'Embryologie, Société Espagnole de Fertilité

Dr Marco Alacid, Cristian

- ♦ Médecin Spécialiste en Endocrinologie à l'Hôpital Virgen de los Lirios
- ♦ Professeur d'Endocrinologie
- ♦ Docteur à l'Université de Valence
- ♦ Licence en Médecine de l'Université Miguel Hernández d'Elche
- ♦ Master en Méthodologie de Recherche en Sciences de la Santé à l'Université Autonome de Barcelone
- ♦ Certificat en Traitement du Diabète Sucré de Type 2 à l'Université Autonome de Barcelone

Dr Lledo Bosch, Belén

- ♦ Directeur scientifique d'IBBiotech Docteur en Biologie Spécialiste en Génétique Médicale
- ♦ Directeur scientifique d'IBBiotech
- ♦ Spécialiste en Génétique Médicale
- ♦ Professeure à l'université de Alicante
- ♦ Chercheur du Groupe de Travail SEF en Génétique
- ♦ Docteur en Biologie de l'Université d'Alicante
- ♦ Licence en Biologie de l'Université d'Alicante
- ♦ Master en Biostatistique et Bio-informatique, Université Oberta de Catalogne
- ♦ Accréditation Spécialité en Génétique Humaine, par l'AEGH
- ♦ Réviseur pour des revues scientifiques telles que Human Reproduction, Fertility et Fertility and Sterility, Reproductive Biomedicine Online, Journal of Assisted reproduction and Genetics et Medicina Reproductiva y Embriología Clínica
- ♦ Membre de: Société espagnole de fertilité, Association espagnole de génétique humaine, Société Européenne de Fertilité (ESHRE), Association pour la Recherche en Biologie de la Reproduction

Dr Morales Sabater, Ruth

- ♦ Pharmacien au Laboratoire d'Andrologie et de Génétique de l'Institut Bernabeu
- ♦ Professeur dans le cadre d'études postuniversitaires liées à la Médecine de la Reproduction
- ♦ Docteur en Biologie
- ♦ Licence en biochimie de l'Université de Valencia

Dr Palacios Marqués, Ana

- ♦ Directrice des Unités d'Obstétrique du Groupe Institut Bernabeu
- ♦ Chef du service d'Obstétrique et de Gynécologie, Hôpital Général Universitaire Alicante (Espagne)
- ♦ Professeur du Master Universitaire en Médecine Reproductive à l'Université d'Alicante
- ♦ Licence en Médecine et de Chirurgie de la faculté de Médecine de l'Université de Valencia
- ♦ Spécialiste en Obstétrique et Gynécologie
- ♦ Cours en Echographie Gynécologique Obstétrique Niveau IV délivré par la Section de l'Echographie de la Société Espagnole d'Obstétrique et de Gynécologie
- ♦ Diplôme de Médecine Foetale délivré par la Section Espagnole de la Fetal Medicine Foundation
- ♦ Membre de: Société Espagnole de Gynécologie et Obstétrique (SEGO), Société de Gynécologie et d'Obstétrique de la Communauté Valencienne (SOGCV)

Dr Luque Martínez, Lydia

- ♦ Gynécologue et directrice médicale de l'Institut Bernabéu Albacete
- ♦ FEA en Obstétrique et Gynécologie à l'Hôpital Universitaire de Alicante
- ♦ FEA en Obstétrique et Gynécologie à l'Hôpital Universitaire Marina Baixa
- ♦ Professeur du Master Universitaire en Médecine Reproductive à l'Université d'Alicante
- ♦ Certificat de Formation en Echographie Obstétricale et Gynécologique de niveau III par l'Université Complutense de Madrid et l'Hôpital Universitaire de Getafe
- ♦ Diplôme Universitaire Européen en Endoscopie Opératoire en Gynécologie par l'Université d'Alcalá et l'Université Clermont Auvergne
- ♦ Diplôme de Médecine Foetale délivré par la Section Espagnole de la Fetal Medicine Foundation
- ♦ Membre de: Société Espagnole de Gynécologie et d'Obstétrique, Société Espagnole de Fertilité, Société Européenne de Reproduction Humaine et d'Embryologie

Mme López Lozano, Alicia

- ♦ Diététicienne nutritionniste spécialisée dans l'Endométriose et les Troubles de la Reproduction
- ♦ Diététicienne et Nutritionniste du Centre AISEM
- ♦ Diplôme en Nutrition Humaine et Diététique de l'Université de Alicante
- ♦ Diplômée en Nutrition Humaine et Diététique de l'Université de Alicante
- ♦ Expert en Gestion du Surpoids et de l'Obésité par l'Institut de Formation Supérieure en Nutrition et Santé (ICNS)
- ♦ Mise à jour sur la prise en charge intégrale des patients atteints de diabète sucré par Lilly en collaboration avec la Commission de formation continue du NHS
- ♦ Cours théorique et pratique sur la Gestion de l'Obésité par SEEDO Ateliers pratiques en Diabétologie par la Société Valencienne d'Endocrinologie, Diabète et Nutrition
- ♦ Gestion intelligente du Diabète à l'Ère Numérique par Ascensia Diabetes Care
- ♦ Diplôme de conseiller en Lactation délivré par Edulacta
- ♦ Master en Médecine et Santé Hormonale de la Femme de l'UCAM et de l'ICNS
- ♦ Membre de: Association des Nutritionnistes de la Communauté Valencienne, Académie Espagnole de Nutrition

Dr Muñoz Gil, Sonia

- ♦ Médecin Adjoint du Service de Rhumatologie à l'Hôpital Universitaire Docteur Peset
- ♦ Médecin Adjoint à l'Hôpital Clinique Universitaire de Barcelone
- ♦ Médecin Spécialiste en Rhumatologie, Hôpital de Manises Valence (Espagne)
- ♦ Diplômée en Médecine

Dr Albero Amoros, Sonia

- ♦ Médecin spécialiste en Gynécologie et en Obstétrique Clinique Accuna
- ♦ Médecin Spécialiste en Gynécologie et en Obstétrique Département de Santé de Vinalopó
- ♦ Médecin interne à l'Hôpital San Juan de Alicante
- ♦ Licence en Médecine de l'Université Miguel Hernández d'Elche

Dr Herencia Rivero, Alicia

- ♦ Gynécologue Spécialiste en Médecine Reproductive
- ♦ Gynécologue à Institut Bernabeu de Médecine Reproductive
- ♦ Médecin Spécialiste à Hôpital Clinique San Carlos
- ♦ Master en Reproduction Humaine de l'Université Complutense de Madrid
- ♦ Membre de: Société Espagnole de Fertilité

Dr Melé Olivé, Laura

- ♦ FEA en Obstétrique et Gynécologie à l'Hôpital Arnau de Vilanova
- ♦ Spécialiste en Gynécologie et en Obstétrique à Avantmedic
- ♦ Membre de l'École Officiel de Médecins de Lleida
- ♦ Tuteur des Résidents à l'Hôpital Arnau de Vilanova
- ♦ Master en Reproduction Humaine, Université Rey Juan Carlos
- ♦ Membre de: Société Espagnole de Gynécologie et d'Obstétrique

Dr Martín-Ondarza González, Carmen

- ♦ Spécialiste en Gynécologie et en Obstétrique
- ♦ Chef de l'Unité d'Endoscopie à l'Institut Bernabeu
- ♦ FEA en Obstétrique et Gynécologie du Service de Santé de la Communauté Autonome de Madrid
- ♦ Médecin adjoint en Gynécologie et Obstétrique à l'Hôpital Général Universitaire Santa María del Rosell
- ♦ Médecin Spécialiste en Gynécologie et Obstétrique à la l'Institut Bernabeu
- ♦ Auteur de nombreuses publications de chapitres dans des livres et des revues nationales et internationales
- ♦ Professeur d'études postuniversitaires sur la fertilité
- ♦ Maîtrise en Endoscopie Gynécologique de l'Université Autonome de Barcelone

Dr Esparza Soria, Alicia

- ♦ Spécialiste en Gynécologie et en Obstétrique
- ♦ Médecin Spécialiste en Obstétrique et Gynécologie, Hôpital Vithas Medimar Internacional
- ♦ Spécialiste du Service d'Obstétrique et Gynécologique de l'Hôpital Général d'Elda
- ♦ Médecin Interne Résident en Obstétrique et Gynécologie, Hôpital Vall d'Hebron, Barcelona
- ♦ Auteur de plusieurs articles pour des revues scientifiques
- ♦ Conférencière Nationale et Internationale
- ♦ Licence en Médecine Université de Valence
- ♦ Niveau III en Échographie obstétrique et gynécologique Société Espagnole de Gynécologie et Obstétrique-Section Echographie de Obstétrique-Gynécologique
- ♦ Certificat de Colposcopie Association Espagnole de Pathologie cervicale et Colposcopie
- ♦ Master Universitaire de Recherche Clinique et Chirurgicale Université Miguel Hernández d'Elche
- ♦ Membre de la Société Espagnole de Gynécologie et d'Obstétrique (SEGO)

Dr Romero Saavedra, Ruth

- ♦ Spécialiste en Gynécologie et en Obstétrique
- ♦ Gynécologue à l'Institut Bernabeu (Madrid)
- ♦ Spécialiste en Gynécologie et Obstétrique, Hôpital Universitaire de Mostoles
- ♦ Spécialiste en gynécologie et obstétrique à l'Hôpital Quironsalud Sur
- ♦ Diplômé en Médecine et de Chirurgie de l'Université Autonome de Madrid
- ♦ Spécialiste en Gynécologie et Obstétrique à l'Hôpital Universitaire de Móstoles
- ♦ Membre de: Société Espagnole de Gynécologie et d'Obstétrique, Association Espagnole pour l'étude de la ménopause

Dr Bernabeu García, Andrea

- ♦ Co-directrice médicale Institut Bernabéu
- ♦ Coordinatrice de l'Unité de Conseil Génétique et Reproductif Institut Bernabeu
- ♦ Licence en Médecine de l'Université Miguel Hernández d'Elche
- ♦ Master en Médecine Reproductive de l'Université de Alicante
- ♦ Membre de: Conseil européen et Collège d'obstétrique et de gynécologie

Dr García-Ajofrín García-Lago, Cristina

- ♦ Gynécologue à l'Institut Bernabeu, Madrid
- ♦ Spécialiste en Médecine Reproductive dans l'Unité de Reproduction Assistée de Sanitas Hospitales
- ♦ Auteur et co-auteur des publications scientifiques dans leur domaine d'expertise
- ♦ Chercheur Principal et Sous-chercheur des essais cliniques
- ♦ Enseignante Universitaire
- ♦ Diplômée en Médecine Université Autonome de Madrid
- ♦ Spécialiste en Obstétrique et Gynécologie Hôpital pour universitaire La Paz à Madrid
- ♦ Master en Reproduction Humaine Société Espagnole de Fertilité avec l'Université Complutense de Madrid
- ♦ Membre de: Société Espagnole de Fertilité (SEF), Société Espagnole en Gynécologie et Obstétrique (SEGO)

Dr Ten Morro, Jorge

- ♦ Embryologiste Expert en Reproduction in vitro
- ♦ Directeur de l'Unité d'Embryologie de l'Institut Bernabeu de Médecine Reproductive
- ♦ Ancien chef de l'Unité de Biologie Moléculaire de l'Institut Bernabeu de Médecine Reproductive
- ♦ Membre de: Département de Biotechnologie de l'Université d'Alicante, Doctorat en Sciences Biologiques de l'Université de Valence

Dr Gavilán Cabello, Cristina

- ♦ Spécialiste en Médecine de Reproduction à la l'Institut Bernabeu. Palma de Majorque
- ♦ Spécialiste en Gynécologie et Obstétrique, Hôpital Universitaire 12 de Octubre
- ♦ Séjours à la Clinique Mayo de Rochester aux États-Unis, à l'hôpital Prince of Wales de Sydney et à Fertility Plus Auckland en Nouvelle-Zélande
- ♦ Diplômé en Médecine et de Chirurgie de l'Université Autonome de Madrid
- ♦ Certificat de Niveau III en Échographie Gynéco Gynécologique Obstétrique de l'Hôpital Universitaire 12 de Octubre
- ♦ Membre de: Société Espagnole de Fertilité, European Society of Human Reproduction and Embryology, Societat Balear de Ginecologia i Obstetricia

Dr De La Torre Pérez, Esperanza

- ♦ Gynécologue Spécialiste en Médecine Reproductive
- ♦ Spécialiste en Obstétrique et Gynécologie Institut Bernabeu Madrid
- ♦ Médecin spécialiste en Gynécologie et en Obstétrique Hôpital San Francisco de Asís
- ♦ MIR en Gynécologie et Obstétrique. Hôpital Universitaire Fondation Jiménez Díaz
- ♦ Diplôme de médecine Université Complutense de Madrid
- ♦ Master en Reproduction Humaine Université Roi Juan Carlos

Dr Aranda López, Ignacio

- ♦ Médecin Service d'Anatomie Pathologique de l'Hôpital Vithas (Alicante)
- ♦ Médecin Spécialiste en Anatomie Pathologique à l'Hôpital Universitaire Puerta de Hierro Majhonda
- ♦ Chef de service à l'Hôpital Général Universitaire d'Alicante Pathologiste consultant pour le Plan d'Oncologie de la Communauté Valencienne
- ♦ Membre de: Société Espagnole Académique Internationale d'Anatomie Pathologique, Société Espagnole de Cytologie, Académie de Pathologie des Etats-Unis et du Canada, Doctorat de l'Université Autonome de Madrid

Dr. Cirillo, Paolo

- ◆ Directeur de l'Unité d'Hystérocopie à l'Institut Bernabeu
- ◆ Gynécologue à l'Institut Bernabeu
- ◆ Directeur Médical à l'Institut Bernabéu Venise (Italie)
- ◆ Directeur à la Villa del Sol (Naples)
- ◆ Gynécologue au Centre de Fécondation Assistée Promea Turin (Italie)
- ◆ Gynécologue dans les Centres de FIV Prof (Italie)
- ◆ Gynécologue au Centre de Chirurgie Ambulatoire SRL (Florence)
- ◆ Docteur en Reproduction, Croissance et Développement Humain de l'Université de Naples Federico II
- ◆ Diplômé en Médecine et Chirurgie de l'Université de Naples Federico II
- ◆ Spécialiste en Obstétrique et Gynécologie à l'Université de Naples Federico II
- ◆ Master en Hystérocopie Vaginoscopie (Londres)
- ◆ Master en Obstétrique et Gynécologie à l'Université de Naples Federico II
- ◆ Cours de Maîtrise Universitaire Niveau II en Sciences Juridiques et Biologie de la Reproduction à l'Université de Naples Federico II

Dr Martín Díaz, Rodolfo

- ◆ Chef de l'unité d'Obstétrique et de Gynécologie, Hôpital Quironsalud Torrevieja
- ◆ Master en Gynécologie Oncologique et Pathologie Mammaire de l'Université autonome de Barcelone
- ◆ Diplôme Universitaire Européen en Endoscopie Opératoire en Gynécologie par l'Université et l'Université Clermont Auvergne
- ◆ Diplôme en Médecine de l'Université Catholique de Córdoba

Dr Castillo Farfán, Juan Carlos

- ◆ Obstétricien/Gynécologue Spécialiste en Médecine Reproductive
- ◆ Spécialiste en Gynécologie et Obstétrique, Hôpital Clinique Universitaire de Valence
- ◆ Gynécologue à l'Institut Bernabeu
- ◆ Éditeur associé de la Société européenne de reproduction humaine et d'embryologie (ESHRE)
- ◆ Membre du Comité de Rédaction de la revue Human Reproduction
- ◆ Docteur en Médecine et en Chirurgie par l'Université de Valencia
- ◆ Licence en Médecine et en Chirurgie
- ◆ Spécialiste en Gynécologie et en Obstétrique
- ◆ Master en Reproduction Humaine
- ◆ Membre de: Groupe Institut Bernabeu, Société Européenne de Reproduction Humaine et d'Embryologie (ESHRE)

Dr Bernabeu Pérez, Rafael

- ◆ Directeur Médical à l'Institut Bernabéu
- ◆ Fondateur et Président de l'Association Nationale des Centres de Médecine Reproductive
- ◆ Auteur de plusieurs articles dans des revues nationales et internationales
- ◆ Conférencier dans plus de 400 cours et conférences dans le monde
- ◆ Licence en Médecine de l'Université Miguel Hernández d'Elche
- ◆ Diplôme de Médecine et de Chirurgie de l'Université de Valence
- ◆ Études de troisième cycle en Techniques de Reproduction Assistée New York
- ◆ Membre de: Société Espagnole de Fertilité, Société Américaine de Médecine Reproductive, Société Espagnole de Gynécologie et d'Obstétrique, Société Espagnole d'Andrologie, Société Britannique de Fertilité, Comité de Rédaction de la Revue Ibéro-américaine de Fertilité Comité de rédaction de la Revue Espagnole d'Obstétrique et de Gynécologie

Dr Abad De Velasco, Lorenzo

- ◆ Spécialiste en Obstétrique et Gynécologie en Unité de Médecine Reproductive, Hôpital Général Universitaire (HGU)
- ◆ Spécialiste en Obstétrique et Gynécologie en Unité de Médecine Reproductive, Hôpital Général Universitaire, Valence
- ◆ Expert en Reproduction Assistée, Clinique Jorge Juan de Valence

Dr Prieto Chaparro, Luis

- ◆ Médecin Spécialiste en Urologie Hôpital Général Universitaire d'Elche
- ◆ Médecin spécialiste à l'Hôpital Universitaire Príncipe de Asturias de Alcalá de Henares
- ◆ Médecin Spécialiste à l'Hôpital Virgen de los Lirios
- ◆ Médecin à l'Hôpital Universitaire de San Juan
- ◆ Docteur "Cum Laude" de l'Université Complutense de Madrid
- ◆ Conseil Administratif, Trésorier élu de l'EUA
- ◆ Trésorier de la SINUG, Société Ibéro-américaine de Neurourologie et Urogynécologie
- ◆ Membre du Conseil d'Administration, Association Espagnole en Urologie
- ◆ Coordonnateur National élu du Groupe d'Urologie Fonctionnelle et Urodynamique Féminine
- ◆ Membre de l'Association Valencienne et Murcienne en Urologie





“

TECH a réuni les plus grands experts dans le domaine de la Gynécologie pour vous donner la vision la plus récente sur l'approche de l'Endométriose"

06

Plan d'étude

Le plan d'études de ce diplôme a été conçu par une équipe de spécialistes de haut niveau en Gynécologie, Obstétrique et Reproduction Humaine, ce qui est une garantie pour le professionnel médical qui souhaite se tenir au courant des avancées dans le traitement de l'Endométriose. Les étudiants trouveront donc dans ce Mastère Hybride un programme avancé qui leur permettra d'approfondir l'évaluation clinique, le diagnostic et les progrès des traitements invasifs de l'Endométriose et de l'Adénomyose. En outre, grâce aux ressources multimédias, vous pourrez approfondir le contenu du programme de manière plus attrayante et visuelle, à tout moment de la journée et à partir d'un appareil électronique doté d'une connexion internet.



“

*Des vidéos in focus, des lectures spécialisées
et des résumés vidéo de chaque sujet seront à
votre disposition 24 heures sur 24, 7 jours sur 7”*

Module 1. Aspects épidémiologiques, étiologiques et physiopathologiques de l'Endométriose

- 1.1. Introduction à l'Endométriose
 - 1.1.1. Histoire de l'Endométriose
 - 1.1.2. Théorie de la menstruation rétrograde
 - 1.1.3. Définition de l'Endométriose
- 1.2. Épidémiologie de l'Endométriose
 - 1.2.1. Exactitude des données
 - 1.2.2. Évolution des articles publiés
 - 1.2.3. Études de population Prévalence et incidence
- 1.3. Etiopathogénie de l'Endométriose
 - 1.3.1. Susceptibilité de l'individu
 - 1.3.2. Théories de l'origine des cellules endométriales
 - 1.3.3. Changements dans l'environnement
- 1.4. Physiopathologie de l'Endométriose
 - 1.4.1. Domination œstrogénique
 - 1.4.2. Résistance à la Progestérone
 - 1.4.3. Réponse inflammatoire localisée
- 1.5. Aspects génétiques liés à l'Endométriose
 - 1.5.1. Concepts de base de la génétique
 - 1.5.2. Aspects génétiques héréditaires
 - 1.5.3. Aspects génétiques somatiques
- 1.6. Facteurs de risque. Aspects épigénétiques
 - 1.6.1. Concepts de base de l'épigénétique
 - 1.6.2. MicroARN
 - 1.6.3. Modification des histones
- 1.7. Aspects immunologiques impliqués dans l'origine et le développement de la maladie
 - 1.7.1. Le système immunitaire dans le cycle menstruel
 - 1.7.2. Macrophages et Endométriose
 - 1.7.3. Les lymphocytes T et B dans l'Endométriose

- 1.8. Anatomie pathologique de l'Endométriose
 - 1.8.1. Invasion des lésions
 - 1.8.2. Types de lésions dans l'Endométriose péritonéale
- 1.9. Qualité de vie de la patiente atteinte d'Endométriose
 - 1.9.1. Symptômes et perception des patientes
- 1.10. Comment réaliser l'anamnèse d'une patiente suspectée d'endométriose

Module 2. Évaluation clinique de la patiente atteinte d'Endométriose

- 2.1. Dysménorrhée
- 2.2. Hyperménorrhée et saignements utérins dysfonctionnels
- 2.3. Douleur pelvienne chronique
- 2.4. Troubles urinaires
- 2.5. Troubles gastro-intestinaux
- 2.6. Symptômes extra péritonéaux
- 2.7. Migraine
- 2.8. Fatigue
- 2.9. Troubles psychologiques

Module 3. Diagnostic de l'Endométriose

- 3.1. Diagnostic tardif de l'Endométriose
- 3.2. Diagnostic en fonction de l'âge de la patiente
 - 3.2.1. L'âge de l'enfance
 - 3.2.2. Âge fertile
 - 3.2.3. Post-ménopause
- 3.3. Diagnostic clinique
- 3.4. Aspects fondamentaux de l'échographie bidimensionnelle et tridimensionnelle
- 3.5. Diagnostic échographique de l'Endométriose annexielle
 - 3.5.1. Hydrosalpinx/Endométriose tubaire
 - 3.5.2. Endométriose ovarienne
- 3.6. Diagnostic échographique de l'Endométriose profonde
 - 3.6.1. Endométriose de la cloison recto-vaginale
- 3.7. Tests complémentaires
- 3.8. Diagnostic chirurgical
- 3.9. Diagnostic combiné
- 3.10. Suivi de la patiente atteinte d'Endométriose

Module 4. Approches diagnostiques de l'Endométriose

- 4.1. Glycoprotéines: marqueurs de tumeurs
 - 4.1.1. CA 125
- 4.2. Facteurs de croissance et angiogénèse
 - 4.2.1. VEGF
- 4.3. Anticorps
- 4.4. Interleukines et cytokines
- 4.5. Hormones
 - 4.5.1. Aromatase
- 4.6. Biomarqueurs urinaires
- 4.7. Étude des "omiques" comme biomarqueurs
 - 4.7.1. Protéomique
 - 4.7.2. Métabolomique
- 4.8. MicroARN
- 4.9. *Longs ARN non codants*
- 4.10. Étude du Génome Polymorphismes Associés

Module 5. Classification de l'Endométriose

- 5.1. Endométriose superficielle
- 5.2. Endométriose annexielle
 - 5.2.1. Endométriose tubaire
 - 5.2.2. Endométriose ovarienne
- 5.3. Endométriose profonde du compartiment antérieur
 - 5.3.1. Endométriose de la vessie
 - 5.3.2. Endométriose urétérale
- 5.4. Endométriose du compartiment postérieur profond
 - 5.4.1. Septum rectal vaginal
 - 5.4.2. Rectum-sigmoïde
- 5.5. Adénomyose
- 5.6. Endométriose extrapéritonéale
 - 5.6.1. Endométriose cataméniale
- 5.7. Critères de classification ultrasonographique de l'Endométriose profonde
Classification ENZIAN révisée

- 5.8. Classification UBESS
- 5.9. Classification de la société ASRM révisée
- 5.10. Classification Endometriosis Fertility Index
- 5.11. Classification AAGL

Module 6. Adénomyose

- 6.1. Mécanismes pathogènes
- 6.2. Histologie de l'Adénomyose
- 6.3. Critères de diagnostic ultrasonographiques
- 6.4. Diagnostic par IRM
- 6.5. Classification histologique
- 6.6. Classification proposée pour les ultrasons
- 6.7. Proposition de classification basée sur l'IRM
- 6.8. Gestion de l'Adnomyose
- 6.9. Traitement invasif de l'Aénomyose
 - 6.9.1. HIFU
- 6.10. Cancer de l'endomètre et adénomyose

Module 7. Traitement médical de l'Endométriose

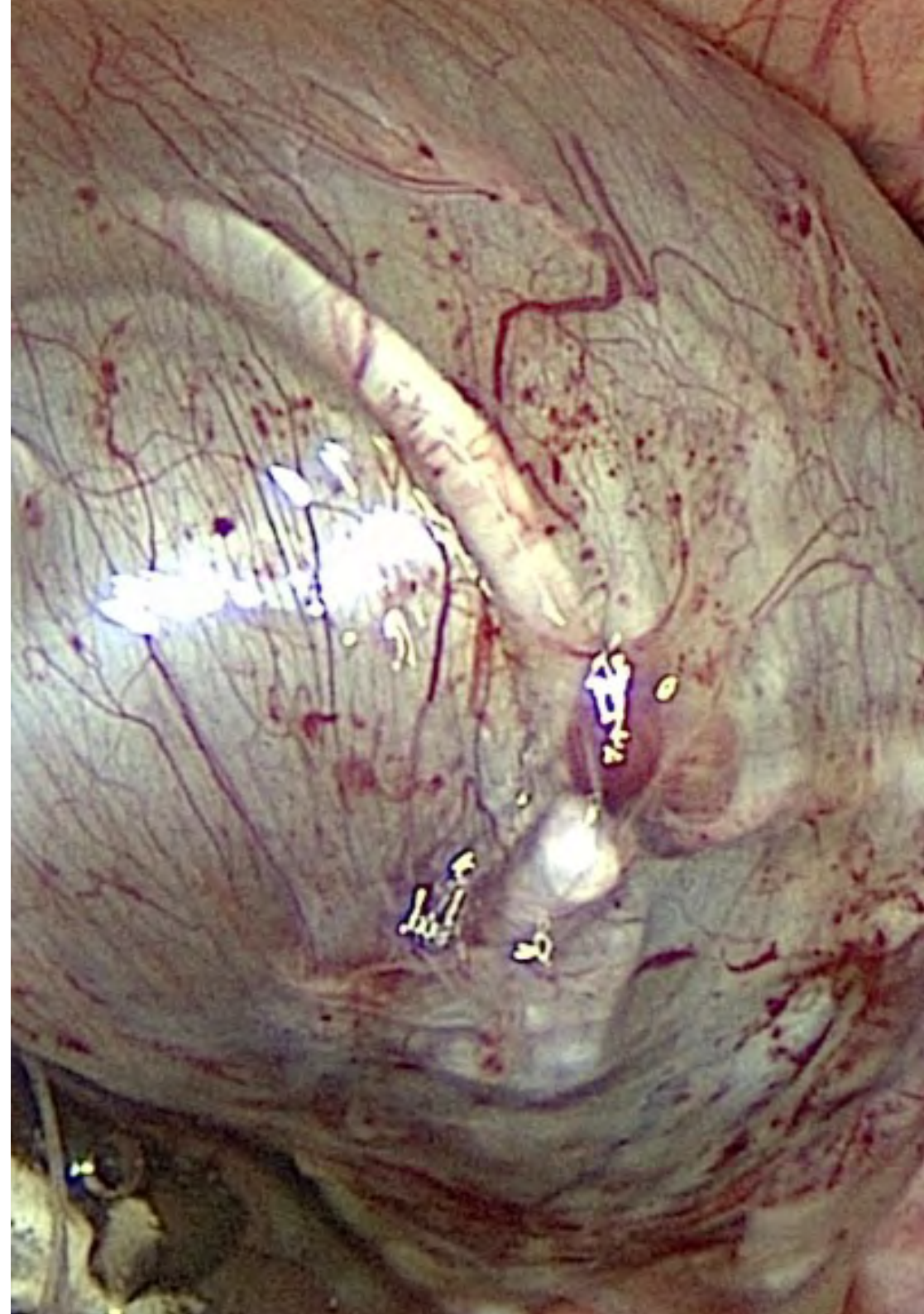
- 7.1. Gestion des facteurs de risque Modification du mode de vie
 - 7.1.1. Tabagisme
 - 7.1.2. Nutrition
- 7.2. Gestion de la douleur à l'aide de directives sur les analgésiques
 - 7.2.1. Inhibiteurs de COX1 et COX2
 - 7.2.2. Opioïdes
 - 7.2.3. Combinaison
- 7.3. Contraceptifs combinés
- 7.4. Progestatifs
- 7.5. Dienogest
- 7.6. Danazol
- 7.7. Inhibiteurs d'aromatase
- 7.8. Agonistes de la GnRH
- 7.9. Antagonistes de la GnRH
- 7.10. Traitements à l'étude

Module 8. Traitement invasif de l'Endométriose

- 8.1. Approches chirurgicales de l'endométriose superficielle
- 8.2. Approches chirurgicales de l'Endométriose annexielle
- 8.3. Chirurgie de l'Endométriose vésicale et urétérale
- 8.4. Chirurgie de l'Endométriose de la cloison rectovaginale et des ligaments utéro-sacrés
- 8.5. Chirurgie de l'Endométriose intestinale
- 8.6. Chirurgie de l'Endométriose extrapéritonéale
- 8.7. Chirurgie génitale radicale chez les patientes atteintes d'Endométriose
- 8.8. Complications post-chirurgicales de l'Endométriose
- 8.9. Suivi et traitement post-chirurgical

Module 9. Endométriose et Fertilité

- 9.1. Causes hormonales et immunologiques de l'infertilité associée à l'Endométriose
- 9.2. Réserve ovarienne et Endométriose
- 9.3. Préservation de la fertilité Vitrification des ovocytes
- 9.4. Diagnostic chez la patiente infertile atteinte d'Endométriose
 - 9.4.1. Pathologie utérine
 - 9.4.2. Pathologie ovarienne
 - 9.4.3. Pathologie tubaire
 - 9.4.4. Facteurs associés
- 9.5. Algorithme pour la prise en charge de l'Endométriose associée à l'infertilité
- 9.6. Insémination artificielle la patiente atteinte d'Endométriose
- 9.7. Fécondation in vitro chez la patiente atteinte d'Endométriose
 - 9.7.1. Dienogest avant une fécondation in vitro
 - 9.7.2. Protocole long vs. Protocole antagoniste
- 9.8. Congélation facultative d'embryons vs. Transfert frais
- 9.9. Qualité des ovocytes et des embryons
- 9.10. Grossesse et Endométriose
 - 9.10.1. Amélioration de l'Endométriose
 - 9.10.2. Complications



Module 10. Endométriose et maladies auto-immunes et autres situations pathologiques

- 10.1. Maladies auto-immunes
 - 10.1.1. Polyarthrite rhumatoïde
 - 10.1.2. Lupus Érythémateux
 - 10.1.3. Sclérose en plaques
 - 10.1.4. Psoriasis
- 10.2. Maladies cardiovasculaires
- 10.3. Maladie auto-immune thyroïdienne
 - 10.3.1. La thyroïdite de Hashimoto
 - 10.3.2. La maladie de Graves
- 10.4. Maladies inflammatoires de l'intestin
 - 10.4.1. Colite ulcéreuse
 - 10.4.2. Maladie de Crohn
- 10.5. Maladie coéliqua et ses variantes
- 10.6. Syndrome du côlon irritable
- 10.7. Allergies et intolérances alimentaires
 - 10.7.1. Asthme allergique
- 10.8. Fibromyalgie
- 10.9. Cancer
 - 10.9.1. Cancer de l'ovaire
 - 10.9.2. Cancer extra-pelvien
- 10.10. Microbiote pathologique
- 10.11. Autres maladies auto-immunes: Sclérose en plaques et psoriasis



Obtenez une pléthore de vidéos détaillées, de cas cliniques réels, de résumés interactifs et d'autres supports multimédias de haute qualité"

07

Pratiques Cliniques

Après la phase théorique, le professionnel de la santé entame une période de Formation Pratique dans un centre hospitalier qui compte parmi les meilleurs dans la prise en charge des patientes atteintes d'Endométriose. Un contexte idéal pour appliquer la théorie, entouré des meilleurs spécialistes du domaine et dans un environnement clinique de pointe.





““

TECH vous offre la possibilité d'accéder aux meilleurs centres hospitaliers et d'approfondir vos connaissances sur des cas cliniques complexes d'Endométriose”

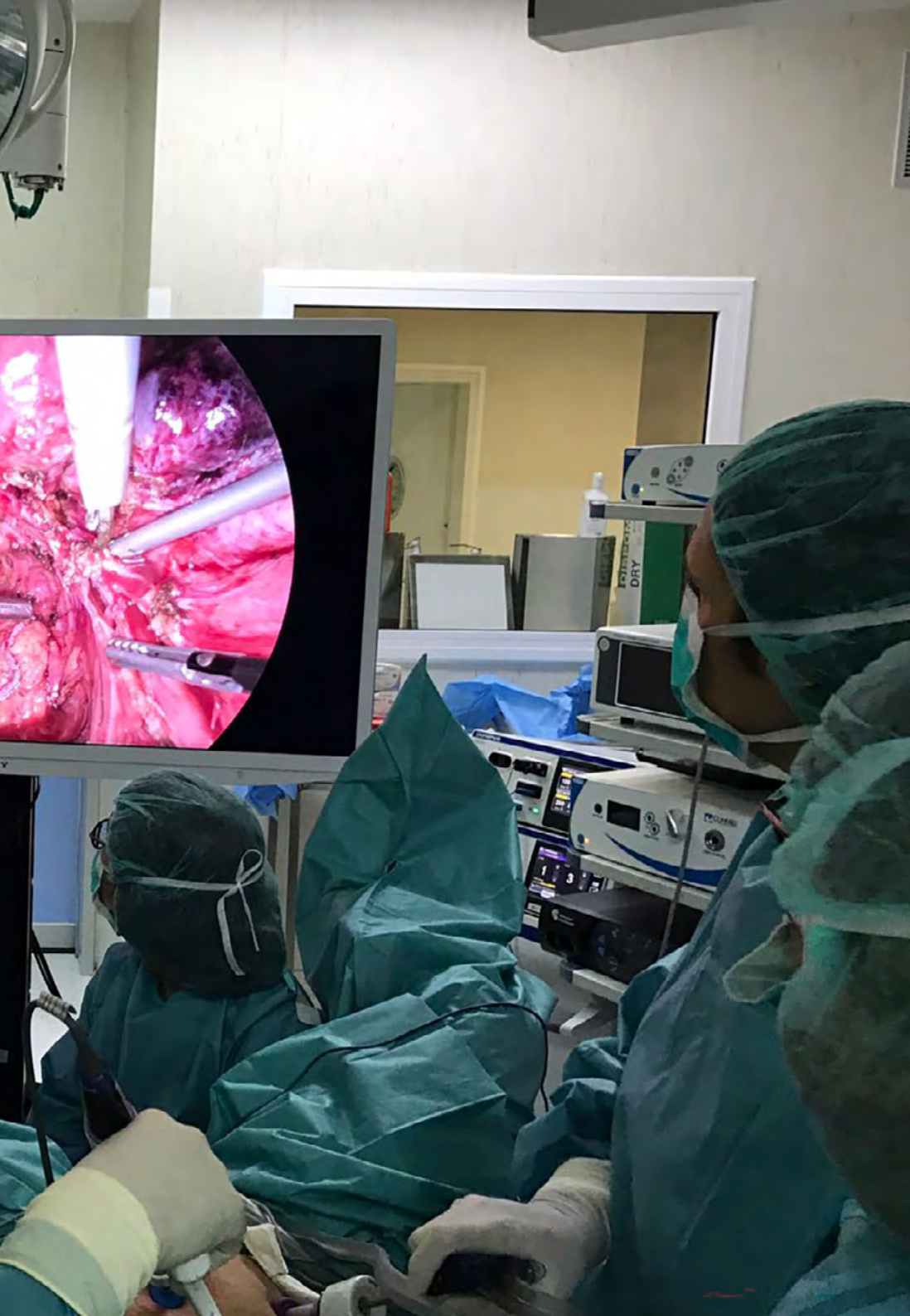
La période de Formation Pratique de ce programme sur l'Endométriose consiste en un séjour pratique clinique de 3 semaines, du lundi au vendredi, avec 8 heures consécutives de formation pratique aux côtés d'une excellente équipe de professionnels spécialisés en Gynécologie et Obstétrique. Ce séjour permettra au médecin d'être en contact avec des patientes souffrant d'endométriose et de connaître les procédures diagnostiques et thérapeutiques les plus avancées appliquées dans ce domaine, par des experts ayant une grande expérience en la matière.

Dans ce stage 100% pratique, les activités menées par le professionnel viseront à développer et à perfectionner ses compétences dans la fourniture de soins médicaux de premier niveau, en appliquant les techniques les plus innovantes. Tout cela, dans un environnement de soins de santé qui exige un haut niveau de qualification et dans lequel vous ne serez pas seul, puisque vous serez accompagné par un expert dans ce domaine, ainsi que par le tutorat d'un enseignant désigné par TECH.

Cette institution offre sans aucun doute une excellente opportunité d'élargir ses compétences en matière de soins de santé dans ce domaine, dans un cadre hospitalier innovant, en appliquant les techniques les plus sophistiquées et en étant toujours entouré des meilleurs spécialistes. TECH offre ainsi une nouvelle façon de comprendre et d'intégrer les processus de santé, transformant un hôpital en un scénario d'enseignement de premier ordre pour l'amélioration et la mise à jour des connaissances.

L'enseignement pratique sera dispensé avec la participation active de l'étudiant, qui réalisera les activités et les procédures de chaque domaine de compétence (apprendre à apprendre et à faire), avec l'accompagnement et les conseils des enseignants et d'autres collègues formateurs qui facilitent le travail en équipe et l'intégration multidisciplinaire en tant que compétences transversales pour la pratique médicale (apprendre à être et apprendre à être en relation).





Les procédures décrites ci-dessous constitueront la base de la partie pratique de la formation, et leur mise en œuvre est subordonnée à la fois à l'adéquation des patients et à la disponibilité du centre et à sa charge de travail. Les activités proposées sont les suivantes:

| Module | Activité pratique |
|--|---|
| Techniques d'évaluation clinique pour patientes atteintes d'Endométriose | Procéder à l'anamnèse de la patiente atteinte d'une possible Endométriose |
| | Évaluer les facteurs de risque épigénétiques d'une patiente atteinte d'Endométriose |
| | Déterminer le diagnostic d'endométriose sur la base des symptômes et de la perception de la patiente |
| | Effectuer des examens complémentaires pour exclure l'Endométriose chez les patientes souffrant de troubles gastro-intestinaux |
| Techniques de diagnostic d'Endométriose | Réaliser des examens échographiques de l'Endométriose annexielle |
| | Collaborer à la mise en œuvre de l'Endométriose de la cloison recto-vaginale |
| | Contribuer au diagnostic combiné |
| | Contribuer au diagnostic chirurgical de l'Endométriose |
| Application des traitements chirurgicaux de l'Endométriose | Évaluer la performance des techniques chirurgicales pour l'Endométriose superficielle |
| | Collaborer à l'exécution des techniques chirurgicales appliquées à l'Endométriose extrapéritonéale |
| | Assurer le suivi et le traitement post-chirurgical des patientes atteintes d'Endométriose |
| | Appliquer les techniques chirurgicales radicales génitales les plus précises et les plus innovantes chez les patientes atteintes d'Endométriose |
| Prise en charge des patientes atteintes d'endométriose ayant des problèmes de fertilité et autres pathologies | Examiner les possibilités de fécondation in vitro chez les patientes atteintes d'Endométriose |
| | Évaluer les facteurs associés à l'infertilité chez les patientes atteintes d'Endométriose |
| | Informar de manière appropriée sur les possibilités de congélation ou de transfert d'embryons frais |
| | Collaborer à l'amélioration de l'Endométriose chez les patientes enceintes |

Assurance responsabilité civile

La principale préoccupation de cette institution est de garantir la sécurité des stagiaires et des autres collaborateurs nécessaires aux processus de formation pratique dans l'entreprise. Parmi les mesures destinées à atteindre cet objectif figure la réponse à tout incident pouvant survenir au cours de la formation d'apprentissage.

Pour ce faire, cette université s'engage à souscrire une assurance Responsabilité Civile pour couvrir toute éventualité pouvant survenir pendant le séjour au centre de stage.

Cette police d'assurance couvrant la Responsabilité Civile des stagiaires doit être complète et doit être souscrite avant le début de la période de Formation Pratique. Ainsi, le professionnel n'a pas à se préoccuper des imprévus et bénéficiera d'une couverture jusqu'à la fin du stage pratique dans le centre.



Conditions générales de la Formation Pratique

Les conditions générales de la convention de stage pour le programme sont les suivantes:

1. TUTEUR: Pendant le Mastère Hybride, l'étudiant se verra attribuer deux tuteurs qui l'accompagneront tout au long du processus, en résolvant tous les doutes et toutes les questions qui peuvent se poser. D'une part, il y aura un tuteur professionnel appartenant au centre de placement qui aura pour mission de guider et de soutenir l'étudiant à tout moment. D'autre part, un tuteur académique sera également assigné à l'étudiant, et aura pour mission de coordonner et d'aider l'étudiant tout au long du processus, en résolvant ses doutes et en lui facilitant tout ce dont il peut avoir besoin. De cette manière, le professionnel sera accompagné à tout moment et pourra consulter les doutes qui pourraient surgir, tant sur le plan pratique que sur le plan académique.

2. DURÉE: le programme de formation pratique se déroulera sur trois semaines continues, réparties en journées de 8 heures, cinq jours par semaine. Les jours de présence et l'emploi du temps relèvent de la responsabilité du centre, qui en informe dûment et préalablement le professionnel, et suffisamment à l'avance pour faciliter son organisation.

3. ABSENCE: En cas de non présentation à la date de début du Mastère Hybride, l'étudiant perdra le droit au stage sans possibilité de remboursement ou de changement de dates. Une absence de plus de deux jours au stage, sans raison médicale justifiée, entraînera l'annulation du stage et, par conséquent, la résiliation automatique du contrat. Tout problème survenant au cours du séjour doit être signalé d'urgence au tuteur académique.

4. CERTIFICATION: Les étudiants qui achèvent avec succès le Mastère Hybride recevront un certificat accréditant le séjour pratique dans le centre en question.

5. RELATION DE TRAVAIL: le Mastère Hybride ne constituera en aucun cas une relation de travail de quelque nature que ce soit.

6. PRÉREQUIS: certains centres peuvent être amenés à exiger des références académiques pour suivre le Mastère Hybride. Dans ce cas, il sera nécessaire de le présenter au département de formations de TECH afin de confirmer l'affectation du centre choisi.

7. NON INCLUS: Le Mastère Hybride n'inclut aucun autre élément non mentionné dans les présentes conditions. Par conséquent, il ne comprend pas l'hébergement, le transport vers la ville où le stage a lieu, les visas ou tout autre avantage non décrit.

Toutefois, les étudiants peuvent consulter leur tuteur académique en cas de doutes ou de recommandations à cet égard. Ce dernier lui fournira toutes les informations nécessaires pour faciliter les démarches.

08

Où suivre les Pratiques Cliniques?

Ce programme comprend un séjour pratique de 3 semaines dans un hôpital de référence pour la prise en charge des patientes souffrant d'endométriose. Un endroit qui fournira aux professionnels de la santé les connaissances cliniques les plus avancées, grâce à l'application de la technologie la plus précise, et aux experts dans ce domaine les connaissances les plus récentes sur la gestion de cette maladie et d'autres pathologies associées. Une opportunité académique unique, que seul TECH offre.



“

Ce stage clinique vous apportera les connaissances supplémentaires dont vous avez besoin sur l'endométriose et les maladies inflammatoires de l'intestin"



Les étudiants peuvent suivre la partie pratique de ce Mastère Hybride dans les centres suivants:



Médecine

Hospital Maternidad HM Belén

Pays: Espagne
Ville: La Corogne

Adresse: R. Filantropía, 3, 15011, A Coruña

Réseau de Cliniques Privées, Hôpitaux et Centres Spécialisés dans toute l'Espagne

Formations pratiques connexes:

- Actualisation en Reproduction Assistée
- Direction des Hôpitaux et Services de Santé



Médecine

Hospital HM Rosaleda

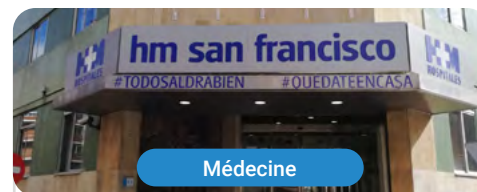
Pays: Espagne
Ville: La Corogne

Adresse: Rúa de Santiago León de Caracas, 1, 15701, Santiago de Compostela, A Coruña

Réseau de Cliniques Privées, Hôpitaux et Centres Spécialisés dans toute l'Espagne

Formations pratiques connexes:

- Grefe Capillaire
- Orthodontie et Orthopédie Dento-Faciale



Médecine

Hospital HM San Francisco

Pays: Espagne
Ville: León

Adresse: C. Marqueses de San Isidro, 11, 24004, León

Réseau de Cliniques Privées, Hôpitaux et Centres Spécialisés dans toute l'Espagne

Formations pratiques connexes:

- Actualisation en Anesthésiologie et Réanimation
- Soins Infirmiers dans le Service de Traumatologie



Médecine

Hospital HM Regla

Pays: Espagne
Ville: León

Adresse: Calle Cardenal Landázuri, 2, 24003, León

Réseau de Cliniques Privées, Hôpitaux et Centres Spécialisés dans toute l'Espagne

Formations pratiques connexes:

- Actualisation en Traitements Psychiatriques des Patients Mineurs



Médecine

Hospital HM Nou Delfos

Pays: Espagne
Ville: Barcelone

Adresse: Avinguda de Vallcarca, 151, 08023 Barcelona

Réseau de Cliniques Privées, Hôpitaux et Centres Spécialisés dans toute l'Espagne

Formations pratiques connexes:

- Médecine Esthétique
- Nutrition Clinique en Médecine



Médecine

Hospital HM Madrid

Pays: Espagne
Ville: Madrid

Adresse: Pl. del Conde del Valle de Súchil, 16, 28015, Madrid

Réseau de Cliniques Privées, Hôpitaux et Centres Spécialisés dans toute l'Espagne

Formations pratiques connexes:

- Soins Palliatifs
- Anesthésiologie et Réanimation



Médecine

Hospital HM Montepíncipe

Pays: Espagne
Ville: Madrid

Adresse: Av. de Montepíncipe, 25, 28660, Boadilla del Monte, Madrid

Réseau de Cliniques Privées, Hôpitaux et Centres Spécialisés dans toute l'Espagne

Formations pratiques connexes:

- Soins Palliatifs
- Médecine Esthétique



Médecine

Hospital HM Torrelodones

Pays: Espagne
Ville: Madrid

Adresse: Av. Castillo Olivares, s/n, 28250, Torrelodones, Madrid

Réseau de Cliniques Privées, Hôpitaux et Centres Spécialisés dans toute l'Espagne

Formations pratiques connexes:

- Anesthésiologie et Réanimation
- Soins Palliatifs



Médecine

Hospital HM Sanchinarro

Pays Ville
Espagne Madrid

Adresse: Calle de Oña, 10, 28050, Madrid

Réseau de Cliniques Privées, Hôpitaux et Centres Spécialisés dans toute l'Espagne

Formations pratiques connexes:

- Anesthésiologie et Réanimation
- Soins Palliatifs



Médecine

Hospital HM Nuevo Belén

Pays Ville
Espagne Madrid

Adresse: Calle José Silva, 7, 28043, Madrid

Réseau de Cliniques Privées, Hôpitaux et Centres Spécialisés dans toute l'Espagne

Formations pratiques connexes:

- Chirurgie Générale et Système Digestif
- Nutrition Clinique en Médecine



Médecine

Hospital HM Puerta del Sur

Pays Ville
Espagne Madrid

Adresse: Av. Carlos V, 70, 28938, Móstoles, Madrid

Réseau de Cliniques Privées, Hôpitaux et Centres Spécialisés dans toute l'Espagne

Formations pratiques connexes:

- Soins Palliatifs
- Ophtalmologie Clinique



Médecine

Policlínico HM Cruz Verde

Pays Ville
Espagne Madrid

Adresse: Plaza de la Cruz Verde, 1-3, 28807, Alcalá de Henares, Madrid

Réseau de Cliniques Privées, Hôpitaux et Centres Spécialisés dans toute l'Espagne

Formations pratiques connexes:

- Podologie Clinique Avancée
- Technologies Optiques et Optométrie Clinique



Médecine

Policlínico HM Distrito Telefónica

| | |
|---------|--------|
| Pays | Ville |
| Espagne | Madrid |

Adresse: Ronda de la Comunicación, 28050, Madrid

Réseau de Cliniques Privées, Hôpitaux et Centres Spécialisés dans toute l'Espagne

Formations pratiques connexes:

- Technologies Optiques et Optométrie Clinique
- Chirurgie Générale et Système Digestif



Médecine

Policlínico HM Gabinete Velázquez

| | |
|---------|--------|
| Pays | Ville |
| Espagne | Madrid |

Adresse: C. de Jorge Juan, 19, 1° 28001, 28001, Madrid

Réseau de Cliniques Privées, Hôpitaux et Centres Spécialisés dans toute l'Espagne

Formations pratiques connexes:

- Nutrition Clinique en Médecine
- Chirurgie Plastique Esthétique



Médecine

Policlínico HM La Paloma

| | |
|---------|--------|
| Pays | Ville |
| Espagne | Madrid |

Adresse: Calle Hilados, 9, 28850, Torrejón de Ardoz, Madrid

Réseau de Cliniques Privées, Hôpitaux et Centres Spécialisés dans toute l'Espagne

Formations pratiques connexes:

- Soins Infirmiers en Bloc Opératoire
- Orthodontie et Orthopédie Dento-Faciale



Médecine

Policlínico HM Las Tablas

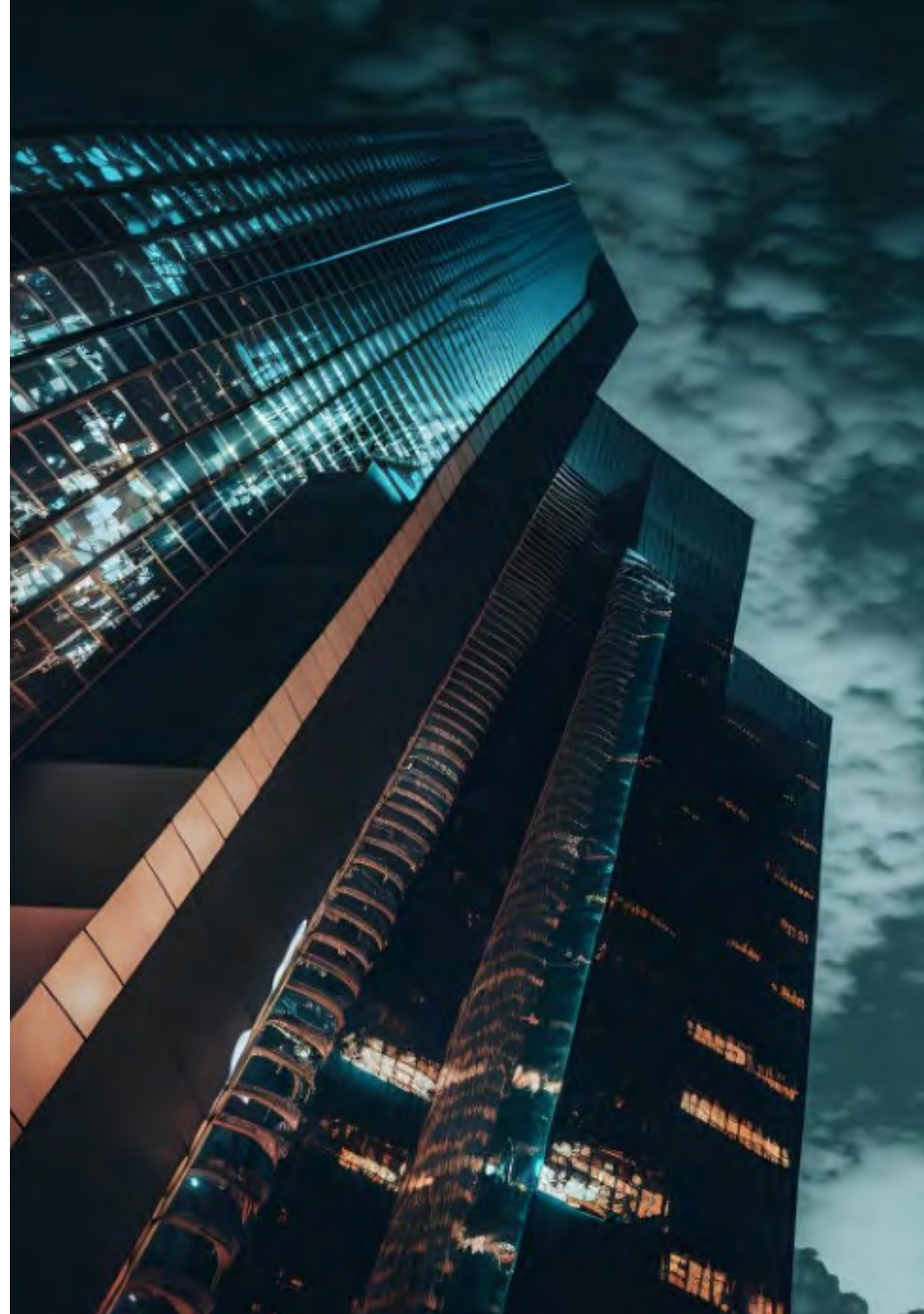
| | |
|---------|--------|
| Pays | Ville |
| Espagne | Madrid |

Adresse: C. de la Sierra de Atapuerca, 5, 28050, Madrid

Réseau de Cliniques Privées, Hôpitaux et Centres Spécialisés dans toute l'Espagne

Formations pratiques connexes:

- Soins Infirmiers dans le Service de Traumatologie
- Diagnostic en Physiothérapie





Médecine

Policlínico HM Moraleja

Pays Ville
Espagne Madrid

Adresse: P.º de Alcobendas, 10, 28109,
Alcobendas, Madrid

Réseau de Cliniques Privées, Hôpitaux et Centres
Spécialisés dans toute l'Espagne

Formations pratiques connexes:

-Médecine de Réhabilitation en Gestion des Lésions Cérébrales
Acquises



Médecine

Policlínico HM Sanchinarro

Pays Ville
Espagne Madrid

Adresse: Av. de Manoteras, 10,
28050, Madrid

Réseau de Cliniques Privées, Hôpitaux et Centres
Spécialisés dans toute l'Espagne

Formations pratiques connexes:

-Soins Gynécologiques pour Sages-Femmes
-Soins Infirmiers dans le Service de Système Digestif



Médecine

Policlínico HM Rosaleda Lalín

Pays Ville
Espagne Pontevedra

Adresse: Av. Buenos Aires, 102, 36500,
Lalín, Pontevedra

Réseau de Cliniques Privées, Hôpitaux et Centres
Spécialisés dans toute l'Espagne

Formations pratiques connexes:

-Avancées en Hématologie et Hémothérapie
-Kinésithérapie Neurologique



Médecine

Policlínico HM Imi Toledo

Pays Ville
Espagne Toledo

Adresse: Av. de Irlanda, 21, 45005, Toledo

Réseau de Cliniques Privées, Hôpitaux et Centres
Spécialisés dans toute l'Espagne

Formations pratiques connexes:

-Électrothérapie en Médecine de Réadaptation
-Greffe Capillaire

09

Méthodologie

Ce programme de formation offre une manière différente d'apprendre. Notre méthodologie est développée à travers un mode d'apprentissage cyclique: ***le Relearning***.

Ce système d'enseignement s'utilise, notamment, dans les Écoles de Médecine les plus prestigieuses du monde. De plus, il a été considéré comme l'une des méthodologies les plus efficaces par des magazines scientifiques de renom comme par exemple le ***New England Journal of Medicine***.



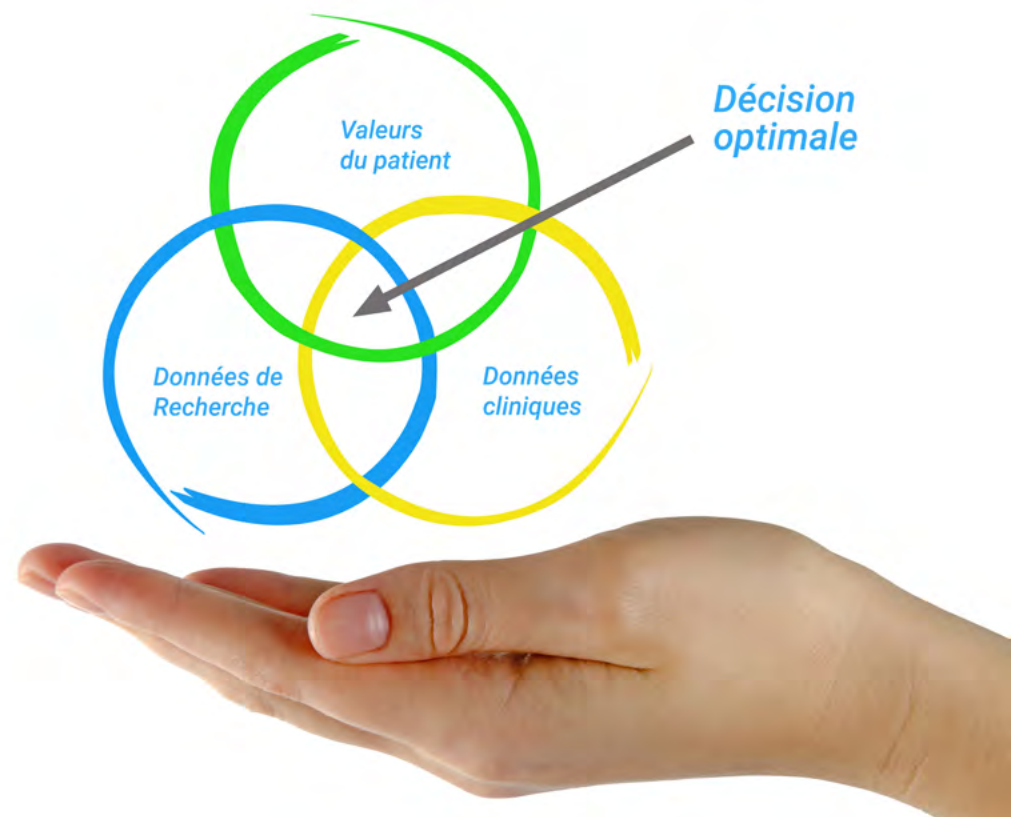
“

Découvrez le Relearning, un système qui laisse de côté l'apprentissage linéaire conventionnel au profit des systèmes d'enseignement cycliques: une façon d'apprendre qui a prouvé son énorme efficacité, notamment dans les matières dont la mémorisation est essentielle"

À TECH, nous utilisons la méthode des cas

Face à une situation donnée, que doit faire un professionnel? Tout au long du programme, vous serez confronté à de multiples cas cliniques simulés, basés sur des patients réels, dans lesquels vous devrez enquêter, établir des hypothèses et finalement résoudre la situation. Il existe de nombreux faits scientifiques prouvant l'efficacité de cette méthode. Les spécialistes apprennent mieux, plus rapidement et plus durablement dans le temps.

Avec TECH, vous ferez l'expérience d'une méthode d'apprentissage qui révolutionne les fondements des universités traditionnelles du monde entier.



Selon le Dr Gérvas, le cas clinique est la présentation commentée d'un patient, ou d'un groupe de patients, qui devient un "cas", un exemple ou un modèle illustrant une composante clinique particulière, soit en raison de son pouvoir pédagogique, soit en raison de sa singularité ou de sa rareté. Il est essentiel que le cas soit ancré dans la vie professionnelle actuelle, en essayant de recréer les conditions réelles de la pratique professionnelle du médecin.

“

Saviez-vous que cette méthode a été développée en 1912 à Harvard pour les étudiants en Droit? La méthode des cas consiste à présenter aux apprenants des situations réelles complexes pour qu'ils s'entraînent à prendre des décisions et pour qu'ils soient capables de justifier la manière de les résoudre. En 1924, elle a été établie comme une méthode d'enseignement standard à Harvard"

L'efficacité de la méthode est justifiée par quatre réalisations clés:

1. Les étudiants qui suivent cette méthode parviennent non seulement à assimiler les concepts, mais aussi à développer leur capacité mentale au moyen d'exercices pour évaluer des situations réelles et appliquer leurs connaissances.
2. L'apprentissage est solidement traduit en compétences pratiques ce qui permet à l'étudiant de mieux s'intégrer dans le monde réel.
3. Grâce à l'utilisation de situations issues de la réalité, on obtient une assimilation plus simple et plus efficace des idées et des concepts.
4. Le sentiment d'efficacité de l'effort fourni devient un stimulus très important pour l'étudiant, qui se traduit par un plus grand intérêt pour l'apprentissage et une augmentation du temps consacré à travailler les cours.



Relearning Methodology

TECH renforce l'utilisation de la méthode des cas avec la meilleure méthodologie d'enseignement 100% en ligne du moment: Relearning.

Cette université est la première au monde à combiner des études de cas cliniques avec un système d'apprentissage 100% en ligne basé sur la répétition, combinant un minimum de 8 éléments différents dans chaque leçon, ce qui constitue une véritable révolution par rapport à la simple étude et analyse de cas.

Le professionnel apprendra à travers des cas réels et la résolution de situations complexes dans des environnements d'apprentissage simulés. Ces simulations sont développées à l'aide de logiciels de pointe qui facilitent l'apprentissage immersif.



À la pointe de la pédagogie mondiale, la méthode Relearning a réussi à améliorer le niveau de satisfaction globale des professionnels qui terminent leurs études, par rapport aux indicateurs de qualité de la meilleure université en (Columbia University).

Grâce à cette méthodologie, nous, formation plus de 250.000 médecins avec un succès sans précédent dans toutes les spécialités cliniques, quelle que soit la charge chirurgicale. Notre méthodologie d'enseignement est développée dans un environnement très exigeant, avec un corps étudiant universitaire au profil socio-économique élevé et dont l'âge moyen est de 43,5 ans.

Le Relearning vous permettra d'apprendre plus facilement et de manière plus productive tout en vous impliquant davantage dans votre spécialisation, en développant un esprit critique, en défendant des arguments et en contrastant les opinions: une équation directe vers le succès.

Dans notre programme, l'apprentissage n'est pas un processus linéaire mais il se déroule en spirale (nous apprenons, désapprenons, oublions et réapprenons). Par conséquent, ils combinent chacun de ces éléments de manière concentrique.

Selon les normes internationales les plus élevées, la note globale de notre système d'apprentissage est de 8,01.



Dans ce programme, vous aurez accès aux meilleurs supports pédagogiques élaborés spécialement pour vous:



Support d'étude

Tous les contenus didactiques sont créés par les spécialistes qui enseignent les cours. Ils ont été conçus en exclusivité pour la formation afin que le développement didactique soit vraiment spécifique et concret.

Ces contenus sont ensuite appliqués au format audiovisuel, pour créer la méthode de travail TECH online. Tout cela, élaboré avec les dernières techniques afin d'offrir des éléments de haute qualité dans chacun des supports qui sont mis à la disposition de l'apprenant.



Techniques et procédures chirurgicales en vidéo

TECH rapproche les étudiants des dernières techniques, des dernières avancées pédagogiques et de l'avant-garde des techniques médicales actuelles. Tout cela, à la première personne, expliqué et détaillé rigoureusement pour atteindre une compréhension complète et une assimilation optimale. Et surtout, vous pouvez les regarder autant de fois que vous le souhaitez.



Résumés interactifs

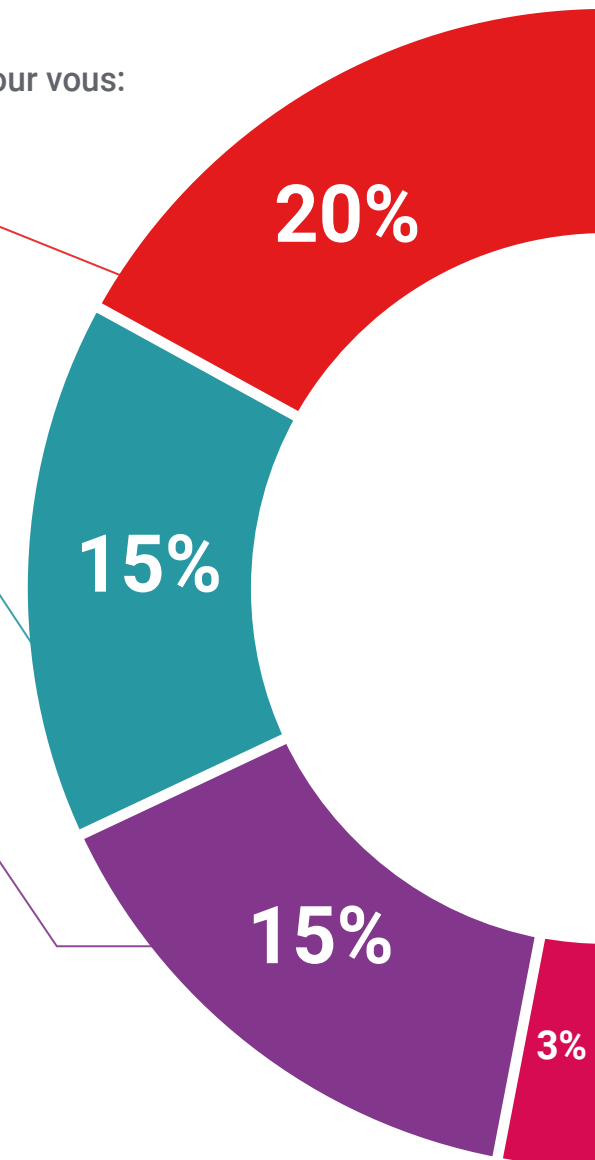
Nous présentons les contenus de manière attrayante et dynamique dans des dossiers multimédias comprenant des fichiers audios, des vidéos, des images, des diagrammes et des cartes conceptuelles afin de consolider les connaissances.

Ce système éducatif unique pour la présentation de contenu multimédia a été récompensé par Microsoft en tant que "European Success Story".



Bibliographie complémentaire

Articles récents, documents de consensus et directives internationales, entre autres. Dans la bibliothèque virtuelle de TECH, l'étudiant aura accès à tout ce dont il a besoin pour compléter sa formation.





Études de cas dirigées par des experts

Un apprentissage efficace doit nécessairement être contextuel. Pour cette raison, TECH présente le développement de cas réels dans lesquels l'expert guidera l'étudiant à travers le développement de la prise en charge et la résolution de différentes situations: une manière claire et directe d'atteindre le plus haut degré de compréhension.



Testing & Retesting

Les connaissances de l'étudiant sont périodiquement évaluées et réévaluées tout au long du programme, par le biais d'activités et d'exercices d'évaluation et d'auto-évaluation, afin que l'étudiant puisse vérifier comment il atteint ses objectifs.



Cours magistraux

Il existe de nombreux faits scientifiques prouvant l'utilité de l'observation par un tiers expert. La méthode "Learning from an Expert" permet au professionnel de renforcer ses connaissances ainsi que sa mémoire puis lui permet d'avoir davantage confiance en lui concernant la prise de décisions difficiles.



Guides d'action rapide

À TECH nous vous proposons les contenus les plus pertinents du cours sous forme de feuilles de travail ou de guides d'action rapide. Un moyen synthétique, pratique et efficace pour vous permettre de progresser dans votre apprentissage.



10 Diplôme

Le diplôme de Mastère Hybride en Endométriologie garantit, en plus de la formation la plus rigoureuse et actualisée, l'accès à un diplôme de Mastère Hybride délivré par TECH Université Technologique.



“

*Terminez ce programme avec succès
et recevez votre Certificat sans avoir à
vous soucier des déplacements ou des
formalités administratives”*

Le diplôme de **Mastère Hybride en Endométrieuse** contient le programme scientifique le plus complet et le plus actuel du marché.

Après avoir réussi les évaluations, l'étudiant recevra par courrier postal avec accusé de réception le diplôme de **Mastère Hybride**, qui accrédiitera la réussite des évaluations et l'acquisition des compétences du programme.

En complément du diplôme, vous pourrez obtenir un certificat de qualification, ainsi qu'une attestation du contenu du programme. Pour ce faire, vous devrez contacter votre conseiller académique, qui vous fournira toutes les informations nécessaires.

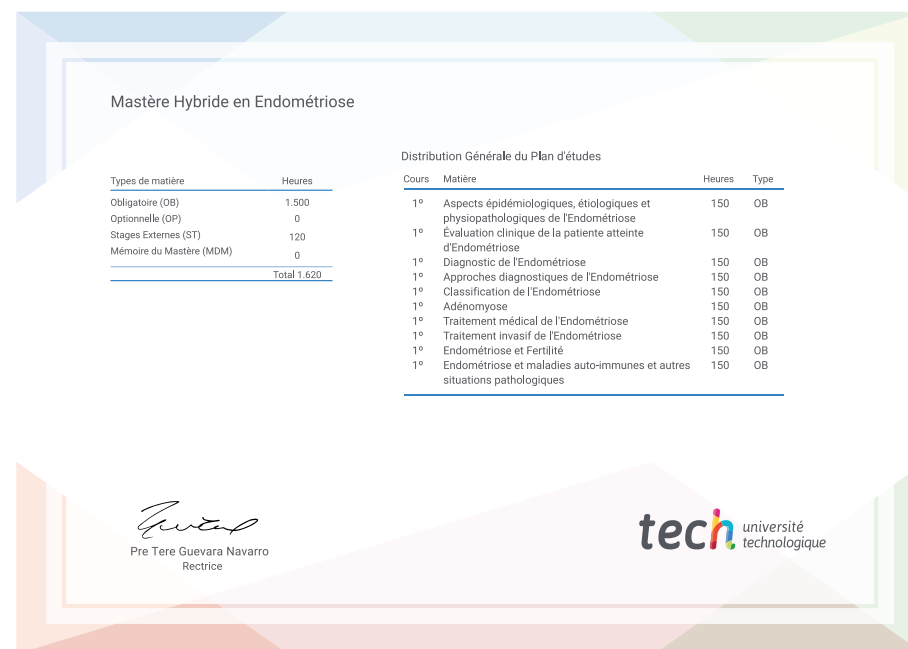
Titre: **Mastère Hybride en Endométrieuse**

Modalité: **Hybride (en ligne + Pratiques Cliniques)**

Durée: **12 mois**

Diplôme: **TECH Université Technologique**

N° d'heures officielles: **1.620 h.**



*Si l'étudiant souhaite que son diplôme version papier possède l'Apostille de La Haye, TECH EDUCATION fera les démarches nécessaires pour son obtention moyennant un coût supplémentaire.

future
santé confiance personnes
éducation information tuteurs
garantie accréditation enseignement
institutions technologie apprentissage
communauté engagement
service personnalisé innovation
connaissance présent qualité
en ligne formations
développement institutions
classe virtuelle langues



Mastère Hybride

Endométriose

Modalité: Hybride (en ligne + Pratiques Cliniques)

Durée: 12 mois

Diplôme: TECH Université Technologique

Heures de cours: 1.620 h.

Mastère Hybride

Endométriose

