

Mastère Hybride

Diabète





tech universit 
technologique

Mast re Hybride Diab te

Modalit : Hybride (en ligne + Pratique Clinique)

Dur e: 12 mois

Qualification: TECH Universit  Technologique

Acc s au site web: www.techtitute.com/fr/medecine/mastere-hybride/mastere-hybride-diabete

Sommaire

01

Présentation

Page 4

02

Pourquoi suivre ce Mastère Hybride?

Page 8

03

Objectifs

Page 12

04

Compétences

Page 18

05

Direction de la formation

Page 22

06

Plan d'étude

Page 30

07

Pratique Clinique

Page 34

08

Où puis-je effectuer la Pratique Clinique?

Page 40

09

Méthodologie

Page 46

10

Diplôme

Page 54

01

Présentation

Le Diabète est considéré comme l'une des pandémies les plus dangereuses du 21e siècle en raison de sa nature chronique et de ses nombreuses comorbidités. C'est pourquoi la recherche scientifique et technologique sur cette condition médicale est constante et aboutit à de nouveaux protocoles thérapeutiques tels que l'application d'analogues de l'incrétine pour le traitement des patients atteints de Diabète de type 2. Parallèlement, le marché de l'éducation ne dispose pas de programmes qui intègrent efficacement ces nouveaux développements d'un point de vue pratique et théorique. Pour résoudre ce problème, TECH a créé ce diplôme, avec une modalité académique innovante dans laquelle le médecin consacrera 1500 heures d'étude et d'apprentissage 100% en ligne et 3 semaines de formation immersive en face-à-face dans un centre spécialisé prestigieux.





“

Grâce à ce programme innovant, vous vous familiariserez avec l'utilisation du pancréas artificiel et des pompes à insuline pour prévenir les crises chez les patients diabétiques"

Le Diabète est une cause majeure de maladies graves telles que la cécité, l'insuffisance rénale, l'infarctus du myocarde, l'accident vasculaire cérébral et l'amputation des membres inférieurs. Dans le même temps, les chiffres relatifs à sa progression et à son incidence à l'échelle mondiale sont véritablement alarmants. Les sciences de la vie, et en particulier la médecine, analysent constamment toutes les implications de cette maladie grave. En conséquence, un volume important d'informations académiques est généré chaque année, établissant des protocoles diagnostiques, thérapeutiques et de suivi de plus en plus à jour. Se tenir au courant de toutes ces contributions est un défi majeur pour les professionnels de la santé. Un autre défi important est de maîtriser toutes ces connaissances d'un point de vue théorique et en même temps pratique.

Consciente de ce besoin, TECH a mis en place ce Mastère Hybride en Diabète où le spécialiste trouvera de multiples facilités d'apprentissage. A cette fin, il comporte deux phases académiques bien différenciées. La première est une étude didactique des principales nouveautés de ce phénomène médical. Ainsi, le diplôme décrit les différentes tendances en matière de soins, la pathogenèse de la maladie, l'impact des nouvelles technologies de l'information pour son suivi, entre autres aspects. Ce processus d'enseignement se déroulera 100% en ligne, sans horaires fixes, ce qui permettra au médecin de maîtriser l'ensemble du contenu de manière rapide et flexible.

Le programme comprend ensuite une pratique clinique intensive de 3 semaines dans un hôpital de premier ordre. Au cours de ce séjour immersif, les étudiants pourront appliquer directement ce qu'ils ont appris à des cas réels qui nécessitent les soins médicaux les plus modernes pour contenir l'impact de leur diabète. Parallèlement, tout au long de cette étape, une équipe d'experts de premier plan guidera l'assimilation des compétences pratiques et un tuteur auxiliaire assignera des tâches complexes pour compléter les connaissances acquises.

Ce **Mastère Hybride en Diabète** contient le programme scientifique le plus complet et le plus actualisé du marché. Ses caractéristiques sont les suivantes:

- ♦ Développement de plus de 100 cas cliniques présentés par des experts et des professeurs universitaires ayant une grande expérience dans la gestion du Diabète
- ♦ Évaluation et suivi du patient diabétique, les dernières recommandations internationales pour des soins personnalisés, le traitement pharmacologique, entre autres aspects
- ♦ Présentation d'ateliers pratiques sur les techniques diagnostiques et thérapeutiques pour les patients diabétiques
- ♦ Système d'apprentissage interactif basé sur des algorithmes pour la prise de décision sur les situations cliniques présentées
- ♦ Le tout sera complété par des conférences théoriques, des questions à l'expert, des forums de discussion sur des questions controversées et un travail de réflexion individuel
- ♦ Les contenus sont disponibles à partir de tout appareil fixe ou portable doté d'une connexion internet
- ♦ En outre, vous pourrez effectuer un stage clinique dans l'un des meilleurs hôpitaux



Ce Mastère Hybride, avec deux phases distinctes, unifie comme aucun autre programme les connaissances théoriques et pratiques essentielles pour le soin des patients diabétiques"

“

Dans ce programme académique, vous aurez accès à des infographies, des vidéos et d'autres ressources multimédias qui compléteront les aspects les plus pertinents du Diabète et qui sont nécessaires à votre carrière professionnelle"

Dans cette proposition de Mastère, de nature professionnalisante et de modalité hybride, le programme vise à mettre à jour les professionnels de la médecine qui développent leur activité médicale auprès des patients diabétiques. Les contenus sont basés sur les dernières preuves scientifiques et orientés de manière didactique afin d'intégrer les connaissances théoriques dans la pratique médicale quotidienne et de permettre une prise de décision plus efficace dans la prise en charge des patients.

Grâce à leur contenu multimédia développé avec les dernières technologies éducatives, ils permettront au professionnel de la médecine d'obtenir un apprentissage situé et contextuel, c'est-à-dire un environnement simulé qui fournira un apprentissage immersif programmé pour s'entraîner dans des situations réelles. La conception de ce programme est axée sur l'Apprentissage par les Problèmes, grâce auquel les étudiants devront essayer de résoudre les différentes situations de pratique professionnelle qui se présentent tout au long du programme. Pour ce faire, il sera assisté d'un système vidéo interactif innovant créé par des experts reconnus.

Inscrivez-vous à ce programme et mettez à jour vos connaissances grâce à un mode d'étude innovant et pionnier dans le panorama actuel de l'enseignement.

Boostez votre carrière professionnelle grâce à un enseignement holistique qui vous permet d'avancer à la fois sur le plan théorique et pratique.



02

Pourquoi suivre ce Mastère Hybride?

Les patients diabétiques nécessitent des soins spécialisés, basés sur des branches de la médecine telles que la Nutrition et l'Endocrinologie. Ces deux domaines scientifiques sont en constante évolution et mise à jour et, par conséquent, les médecins doivent rester au courant de leurs principales avancées. Grâce à ce programme d'études, les diplômés de TECH maîtriseront tous ces nouveaux développements d'un point de vue théorique et, en même temps, ils seront en mesure de les intégrer dans leur pratique quotidienne des soins de santé d'une manière rapide et flexible. Tout cela est possible grâce à la méthodologie d'apprentissage innovante qui est déployée dans ce Mastère Hybride de pointe.



“

Grâce à TECH, vous pourrez vous associer à des institutions médicales prestigieuses qui, à l'aide d'outils de nutrition et d'endocrinologie, offrent les soins les plus personnalisés pour le Diabète"

1. Actualisation des technologies les plus récentes

La détection précoce du Diabète et les examens cliniques nécessaires à l'établissement d'un traitement correct reposent sur un équipement technologique optimal. Cependant, les professionnels de la médecine doivent être prêts à choisir lequel de ces outils utiliser, en fonction de l'état et de l'évolution de leurs patients. Avec ce Mastère Hybride, les diplômés de TECH seront exceptionnellement mis à jour sur les indicateurs nécessaires à l'application de chacune de ces ressources.

2. Exploiter l'expertise des meilleurs spécialistes

Tout au long des phases éducatives de ce diplôme, TECH fournit une orientation pédagogique directe et personnalisée. Pour le cadre théorique, par exemple, le médecin sera soutenu par une faculté prestigieuse, grâce à laquelle il trouvera des solutions à de nombreux doutes et concepts. De même, lors de la pratique professionnelle, les étudiants travailleront aux côtés d'experts de premier plan et d'un tuteur désigné qui les initiera à différents protocoles et dynamiques de soins.

3. Accéder à des milieux cliniques de premier ordre

TECH sélectionne soigneusement tous les centres disponibles pour la présence et le séjour pratique qui est intégré dans ce Mastère Hybride. Les spécialistes ont ainsi la garantie d'accéder à un environnement médical de premier ordre, rigoureusement équipé pour le traitement des patients atteints de Diabète. Ils auront ainsi l'occasion d'actualiser leurs connaissances dans ce domaine de la santé, en appliquant les postulats scientifiques et les méthodologies de travail les plus innovants, basés sur les avancées les plus récentes de la recherche.



4. Combiner les meilleures théories avec les pratiques les plus modernes

Ce programme académique favorise l'assimilation des contenus théoriques les plus récents en matière de Diabète, grâce à une modalité d'apprentissage 100 % en ligne et sans horaires contraignants. Tout cela se déroule dans un premier temps, consacré à la maîtrise théorique, et s'accompagne ensuite d'une pratique professionnelle de 3 semaines dans des installations sanitaires équipées pour développer directement toutes les connaissances acquises.

5. Élargir les frontières de la connaissance

Les médecins inscrits à ce Mastère Hybride ont accès aux hôpitaux les plus réputés pour le traitement du diabète, grâce au vaste réseau de contacts internationaux de TECH. Ainsi, ils ne devront pas se contenter de leurs frontières immédiates de connaissances et pourront choisir des institutions situées dans différentes parties du monde, acquérant ainsi une vision globale des protocoles les plus spécialisés.

“

*Vous serez en immersion totale
dans le centre de votre choix”*

03

Objectifs

TECH veut garantir à ses diplômés la meilleure mise à jour possible dans l'approche diagnostique et clinique des patients atteints de Diabète. Elle a donc conçu un programme qui unifie, comme aucun autre sur le marché, les aspects théoriques et pratiques de ce domaine médical. L'objectif principal de cette modalité académique innovante est de garantir les connaissances théoriques pour la gestion des soins aux patients et le développement des compétences professionnelles les plus recherchées. Pour ce faire, elle offre une expérience d'apprentissage complète et immersive où chaque spécialiste peut déterminer le rythme de sa progression.



“

A l'issue de ce programme, vous serez au fait des derniers mécanismes de régulation de la glycémie de vos patients atteints de Diabète de type 1 ou 2"



Objectif général

- Grâce à ce Mastère Hybride en Diabète, le spécialiste acquerra une compréhension approfondie des mécanismes complexes de la régulation de la glycémie. En même temps, il améliorera sa connaissance des bases de la physiopathologie de la maladie et, de cette manière, il comprendra mieux les approches thérapeutiques existantes et la prévention de la maladie. En même temps, il acquerra les compétences nécessaires pour manipuler les différents appareils de surveillance, l'injection d'insuline, les pompes à perfusion et pour interpréter les données qui en résultent. Il approfondira également les protocoles pour les situations spéciales, conçus pour les patients âgés, institutionnalisés, hospitalisés, en voyage, en milieu rural et en milieu professionnel



Ce Mastère Hybride 100 % en ligne vous offre la possibilité d'atteindre ses objectifs théoriques à votre rythme, sans horaire ni calendrier préétabli, afin que vous puissiez atteindre vos objectifs académiques avec toutes les garanties"



Objectifs spécifiques

Module 1. Concept de Diabète. Épidémiologie

- Approfondir et acquérir les dernières compétences et évolutions en matière de Diabète en tant que maladie chronique, complexe et progressive
- Acquérir des connaissances sur la classification du diabète et sur le large éventail d'étiologies qui conduisent à son développement
- Approfondir l'épidémiologie du diabète de type 1 et ses déterminants
- Renforcer l'impact épidémiologique du Diabète de type 2 en tant qu'épidémie dans notre environnement
- Développer les connaissances et les compétences nécessaires pour détecter le Diabète dans la population à un stade précoce, en utilisant des techniques de dépistage
- Incorporer le concept de santé publique dans le Diabète

Module 2. Physiopathologie du Diabète

- Approfondir les connaissances de base sur l'homéostasie du glucose
- Analyser les mécanismes étiopathogéniques du Diabète de type 1
- Savoir ce qu'est l'insulinite et comment elle survient dans le Diabète de type 1
- Améliorer la compréhension des mécanismes étiopathogéniques du Diabète de type 2 qui serviront de cibles thérapeutiques
- Comprendre le rôle essentiel du tissu adipeux et de son excès (obésité) dans la genèse du Diabète de type 2
- Acquérir des connaissances et des compétences dans la mesure de la résistance à l'insuline
- Étudier le rôle médiateur de l'inflammation entre l'Obésité et le Diabète
- Comprendre les altérations de la régulation des hormones gastro-intestinales dans le Diabète de type 2 et ce qu'est l'effet incrétine

- ♦ Découvrir une nouvelle voie de recherche dans le domaine de l'étiopathogénie du Diabète: le microbiote intestinal
- ♦ Approfondir de nouveaux mécanismes impliqués dans le Diabète de type 2 comme le rôle du système nerveux central en tant qu'organe régulateur du poids corporel
- ♦ Découvrez l'histoire naturelle du Diabète de type 2
- ♦ Comprendre comment prévenir ou retarder le développement du Diabète de type 1 et type 2 en agissant sur les mécanismes étiopathogéniques impliqués

Module 3. Évaluation du diabète et de ses morbidités

- ♦ Aborder de manière approfondie le concept d'évaluation globale du Diabète afin d'avoir une vision globale du patient Diabétique
- ♦ Acquérir les connaissances nécessaires pour transmettre les priorités de l'approche thérapeutique au patient
- ♦ Acquérir les compétences nécessaires pour comprendre les préférences du patient, son environnement social, économique et culturel ses attentes en matière de traitement du Diabète
- ♦ Connaître l'importance du contrôle de la glycémie
- ♦ Apprenez les techniques de médiation du contrôle glycémique et les objectifs individualisés pour chaque patient
- ♦ Acquérir une maîtrise de l'hypoglycémie, tant du point de vue physiopathologique qu'en termes de détection, de prévention et de traitement
- ♦ Connaître les conséquences de l'hypoglycémie pour le patient
- ♦ Différencier les complications hyperglycémiques aiguës pour leur approche thérapeutique correcte
- ♦ Apprendre à détecter les facteurs précipitants des complications hyperglycémiques aiguës

- ♦ Acquérir les connaissances et les compétences pour l'évaluation du risque cardiovasculaire chez le patient diabétique
- ♦ Apprendre à dépister les facteurs de risques cardiovasculaires
- ♦ Identifier d'autres entités endocrinologiques avec le Diabète
- ♦ Acquérir les connaissances et les compétences nécessaires pour évaluer les aspects sociaux et psychologiques du Diabète

Module 4. Complications du Diabète. Classification

- ♦ Connaître les voies étiopathogéniques des complications diabétiques afin de comprendre le cours évolutif de celles-ci et leurs cibles thérapeutiques
- ♦ Apprendre la classification des complications chroniques du Diabète selon qu'elles touchent principalement les petits ou les gros vaisseaux et selon l'organe touché
- ♦ Acquérir des connaissances épidémiologiques sur la néphropathie diabétique afin d'être en mesure d'évaluer l'importance de sa prévention et de son dépistage
- ♦ Connaître les bases physiopathologiques et les facteurs de risque de la néphropathie diabétique
- ♦ Comprendre les stades de développement de la MN et la classification actuelle des maladies rénales
- ♦ Savoir quand et comment dépister la MN dans la population diabétique
- ♦ Apprenez les traitements spécifiques de la MN
- ♦ Acquérir des connaissances épidémiologiques sur la RD afin d'être en mesure d'évaluer l'importance de sa prévention et de son dépistage
- ♦ Apprenez les bases physiopathologiques et les facteurs de risque de la RD
- ♦ Connaître les étapes de l'évolution de la RD et sa classification actuelle

- ♦ Savoir quand et comment dépister la MN dans la population diabétique
- ♦ Découvrez les traitements spécifiques de la RD et les nouvelles pistes de recherche dans ce domaine
- ♦ Acquérir des connaissances épidémiologiques sur la néphropathie diabétique afin d'être en mesure d'évaluer l'importance de sa prévention et de son dépistage
- ♦ Connaître les bases physiopathogéniques et les facteurs de risque impliqués dans la neuropathie diabétique (NeuroD)
- ♦ Connaître les étapes de l'évolution du NeuroD et sa classification actuelle

Module 5. Complications macrovasculaires du Diabète et d'autres entités médicales

- ♦ Approfondir les données actuelles sur l'épidémiologie des maladies macrovasculaires dans le Diabète
- ♦ Approfondir les données actuelles sur l'épidémiologie de l'hypertension dans le Diabète
- ♦ Approfondir les données actuelles sur l'épidémiologie de la dyslipidémie dans le Diabète
- ♦ Approfondir la connaissance des données actuelles sur l'épidémiologie du tabagisme dans le Diabète
- ♦ Apprenez à concevoir un programme de sevrage tabagique
- ♦ Acquérir les connaissances et les compétences nécessaires au dépistage des maladies coronariennes chez les diabétiques
- ♦ Acquérir les connaissances et les compétences nécessaires au dépistage de l'insuffisance cardiaque diabétique
- ♦ Acquérir les connaissances et les compétences nécessaires à la prise en charge initiale du patient diabétique souffrant d'insuffisance cardiaque
- ♦ Acquérir les connaissances et les compétences nécessaires à la réalisation des tests de dépistage de la maladie artérielle périphérique chez les diabétiques
- ♦ Apprendre à interpréter de manière critique les objectifs de contrôle glycémique chez le patient diabétique en prévention secondaire

- ♦ Acquérir les connaissances et les compétences nécessaires pour élaborer les critères d'orientation vers un hépatologue d'un patient suspecté de stéatose hépatique
- ♦ Acquérir les connaissances et les compétences nécessaires à l'évaluation des maladies pulmonaires chroniques chez les diabétiques
- ♦ Acquérir des connaissances sur la prévalence et l'association entre le Diabète et le Cancer
- ♦ Acquérir les connaissances et les compétences nécessaires au dépistage des troubles de l'humeur, notamment la dépression chez les patients diabétiques

Module 6. Gestion du Diabète (I)

- ♦ Se spécialiser dans le traitement complet du Diabète
- ♦ Apprendre la prise en charge globale de l'obésité chez les patients diabétiques
- ♦ Connaître les alternatives pharmacologiques pour le traitement de l'obésité chez les patients atteints de Diabète
- ♦ Découvrir la chirurgie métabolique, ses indications chez les patients diabétiques et ses résultats
- ♦ Connaître les traitements antihypertenseurs les plus indiqués chez les patients diabétiques et leur prescription
- ♦ S'informer sur la prise en charge de la dyslipidémie diabétique, les indications de traitement et les médicaments disponibles
- ♦ Savoir prescrire un plan nutritionnel adapté à chaque personne atteinte de Diabète de type 1 ou 2
- ♦ Acquérir les connaissances nécessaires pour prescrire un programme d'exercice structuré pour le patient atteint de Diabète
- ♦ Comprendre les différentes directives de traitement par insuline pour les patients atteints de Diabète de type 1
- ♦ Apprendre à interpréter les résultats du contrôle glycémique en fonction des directives de traitement individualisé
- ♦ Se familiariser avec les stratégies thérapeutiques plus complexes pour les patients atteints de Diabète de type 1 telles que la transplantation d'îlots ou de pancréas
- ♦ Acquérir une vision critique des recommandations du consensus d'experts et des directives des sociétés scientifiques pour la gestion du Diabète de type 2

Module 7. Gestion thérapeutique du diabète (II)

- ♦ Maîtriser chacune des familles de médicaments antidiabétiques et leur prescription sûre, y compris: la metformine, les sulfonylurées et les glinides, l'acarbose, les inhibiteurs de la DPP4, les analogues du GLP-1, le cotransporteur sodium-glucose de type 2
- ♦ Reconnaître les différents types d'insuline et déterminer la prescription correcte d'insuline en fonction du type de Diabète affectant chaque patient
- ♦ Se familiariser avec les nouvelles cibles thérapeutiques en cours de développement qui constitue un aspect très avant gardiste de ce module
- ♦ Prendre en charge l'hyperglycémie induite par les stéroïdes
- ♦ Proposer une approche nutritionnelle adaptée aux patientes atteintes de Diabète gestationnel
- ♦ Acquérir les connaissances et les compétences nécessaires à la gestion pharmacologique du Diabète gestationnel

Module 8. Diabète et technologie

- ♦ Mise en œuvre responsable des technologies liées au Diabète, notamment les outils d'autosurveillance de la glycémie capillaire
- ♦ Interpréter correctement les données recueillies par les techniques de surveillance telles que le rapport APG et être en mesure d'optimiser la gestion du Diabète
- ♦ Connaître les dispositifs d'injection d'insuline sous-cutanée, leur manipulation et les problèmes qui y sont liés afin de pouvoir les résoudre chez les patients diabétiques qui les utilisent
- ♦ Étudier et utiliser internet et les applications mobiles disponibles pour les patients diabétiques
- ♦ Appliquer la technologie aux nouvelles formes de soins médicaux aux patients diabétiques (e-consultation, télémédecine, programmes de éducatifs en ligne, etc.)

Module 9. Le diabète dans des situations particulières

- ♦ Mise en œuvre d'une prise en charge experte des patients atteints de Diabète à l'adolescence et au début des relations sexuelles
- ♦ Orienter le patient atteint de Diabète qui consomme de l'alcool sur son impact sur le métabolisme du glucose afin de pouvoir avertir et éduquer le patient atteint de Diabète
- ♦ Comprendre comment le genre influence le contrôle du Diabète d'un point de vue holistique (contrôle glycémique, facteurs de risque et comorbidités associées)
- ♦ Identifier les personnes âgées fragiles, grâce à des tests de dépistage
- ♦ Reprogrammer l'approche pharmacologique du patient âgé fragile, poly pharmaceutique et présentant des comorbidités
- ♦ Détecter ces situations socio-économiques défavorables et planifier la prise en charge du patient diabétique dans ces cas
- ♦ Maîtriser les aspects juridiques du patient atteint de Diabète, car ils conditionnent sa vie et, par conséquent, le contrôle du Diabète

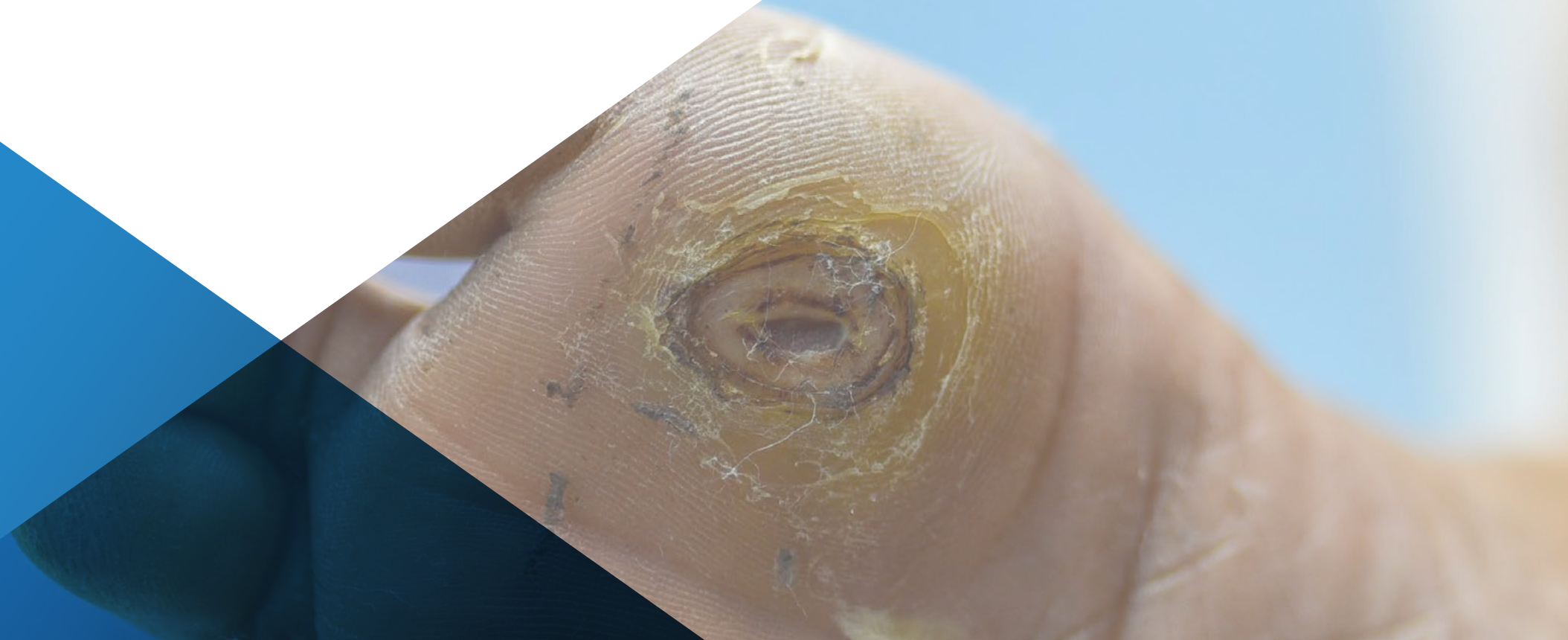
Module 10. Éducation en diabétologie Concept et fondements

- ♦ Acquérir les connaissances et les compétences nécessaires en matière d'éducation au diabète, dans le cadre de la gestion du Diabète, afin de fournir les connaissances, les compétences et les aptitudes nécessaires à l'autogestion

04

Compétences

Chaque médecin aspire à offrir à ses patients des soins appropriés, basés sur les dernières preuves scientifiques. Compte tenu de cette exigence essentielle, TECH a conçu un programme rigoureux et exigeant qui mettra à jour ses étudiants sur les protocoles les plus modernes pour la gestion des patients atteints de Diabète. Son cadre théorique exhaustif sera accompagné d'un séjour face à face et immersif qui favorisera l'assimilation des connaissances d'une manière holistique et directe.



“

Avec ce programme d'études, vous mettez à jour vos connaissances afin de pouvoir prescrire la meilleure stratégie pharmacologique pour chaque patient diabétique et en fonction de ses comorbidités"



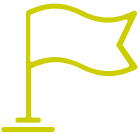
Compétences générales

- Assurer la prise en charge appropriée des patients atteints de Diabète à tous les niveaux de soins
- Développer les compétences nécessaires pour devenir un professionnel des soins, de l'éducation thérapeutique et de recherche, de manière éthique et indépendante dans les domaines des soins hospitaliers spécialisés, des soins primaires, des soins à domicile ou dans les universités ou les centres de recherche
- Atteindre l'excellence dans les services de santé et la gestion multidisciplinaire des patients atteints de Diabète

“

Tout au long de ce Mastère Hybride, vous apprendrez l'impact des nouvelles technologies de l'information, liées à la Télémédecine, pour la surveillance, le suivi et l'évaluation des patients diabétiques”





Compétences spécifiques

- ♦ Comprendre la classification du Diabète et le large éventail d'étiologies qui conduisent à son développement
- ♦ Incorporer le concept de santé publique dans le Diabète
- ♦ Acquérir des connaissances et des compétences dans la mesure de la résistance à l'insuline
- ♦ Étudier le rôle médiateur de l'inflammation entre l'Obésité et le Diabète
- ♦ Acquérir les connaissances nécessaires pour transmettre les priorités de l'approche thérapeutique au patient
- ♦ Acquérir les compétences nécessaires pour comprendre les préférences du patient, son environnement social, économique et culturel ses attentes en matière de traitement du Diabète
- ♦ Apprendre la classification des complications chroniques du Diabète selon qu'elles touchent principalement les petits ou les gros vaisseaux et selon l'organe touché
- ♦ Savoir quand et comment dépister la MN dans la population diabétique
- ♦ Apprenez les traitements spécifiques de la MN
- ♦ Approfondir les données actuelles sur l'épidémiologie de l'hypertension dans le Diabète
- ♦ Acquérir les connaissances et les compétences nécessaires au dépistage des troubles de l'humeur, notamment la dépression chez les patients diabétiques
- ♦ Se familiariser avec les stratégies thérapeutiques plus complexes pour les patients atteints de Diabète de type 1 telles que la transplantation d'îlots ou de pancréas
- ♦ Acquérir une vision critique des recommandations du consensus d'experts et des directives des sociétés scientifiques pour la gestion du Diabète de type 2
- ♦ Reconnaître chacune des familles de médicaments anti-diabétiques
- ♦ Mise en œuvre d'une approche nutritionnelle du Diabète gestationnel
- ♦ Acquérir les connaissances et les compétences nécessaires à la gestion pharmacologique du Diabète gestationnel
- ♦ Reconnaître l'utilité des informations obtenues par l'analyse des données de l'intelligence artificielle dans le domaine du Diabète
- ♦ Apprendre à appliquer la technologie aux nouvelles formes de soins médicaux (*e-consultation*, télémédecine, programmes éducatifs en ligne, etc.) au patient diabétique
- ♦ Comprendre comment le genre influence le contrôle du Diabète d'un point de vue holistique (contrôle glycémique, facteurs de risque et comorbidités associées)
- ♦ Acquérir les connaissances et les compétences nécessaires en matière d'éducation au diabète, dans le cadre de la gestion du Diabète, afin de fournir les connaissances, les compétences et les aptitudes nécessaires à l'autogestion

05

Direction de la formation

TECH a sélectionné de manière exhaustive le groupe d'experts qui composent le corps enseignant de ce diplôme. Tous sont reconnus sur la scène médicale pour leur haut niveau de compétence, la gestion complète des outils les plus avancés et l'évolution satisfaisante de leurs patients. En outre, le corps enseignant est hautement multidisciplinaire et comprend des professionnels issus de branches médicales liées à l'approche du diabète, telles que la Nutrition et l'Endocrinologie. Le spécialiste acquiert ainsi une vision beaucoup plus globale des différentes implications de cette maladie.





“

Le matériel didactique de ce diplôme, élaboré par ces spécialistes, a un contenu tout à fait applicable à votre expérience professionnelle”

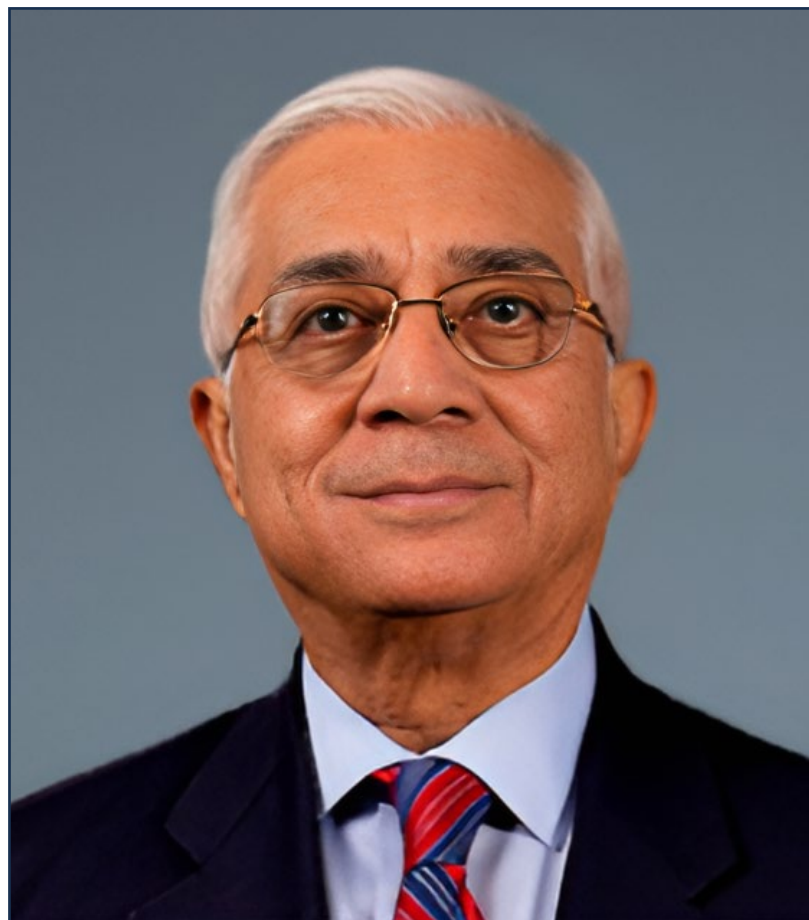
Directeur invité international

Le Docteur Om Ganda a plus de quarante ans d'expérience dans la recherche sur le Diabète et la pratique clinique. Il a participé à l'un des essais les plus importants dans ce domaine, le DCCT de 1993, qui a démontré l'importance du contrôle du glucose dans la prévention des complications du diabète de type 1. Ses nombreuses contributions dans ce domaine ont également permis des avancées significatives dans le contrôle optimal du glucose chez les patients diabétiques. Ces dernières années, il a orienté ses recherches vers l'étude des effets des acides gras oméga-3 sur la santé cardiovasculaire et l'amélioration des traitements pour les personnes ayant des difficultés à maintenir un régime alimentaire ou à faire de l'exercice.

Il a plus de 100 publications scientifiques dans le domaine du diabète, les plus citées étant celles relatives au développement d'un plan de soins complet pour le diabète sucré (en collaboration avec l'American Society of Clinical Endocrinologists), le syndrome de résistance à l'insuline et le traitement de la dyslipidémie et la prévention de l'athérosclérose.

Sa longue carrière l'a amené à diriger, en tant que **Directeur Médical**, la Clinique des Lipides du Joslin Diabetes Center, où il a également été **Coordinateur du Service de Consultation en Endocrinologie** et coordinateur des conférences sur le Diabète Clinique et le Métabolisme. Il combine ces responsabilités avec son travail dans le domaine de la recherche, en étant un membre actif du Joslin Research Laboratory.

Il est également professeur associé de Médecine à la Harvard Medical School, après avoir occupé plusieurs postes cliniques et de recherche à Harvard, au Boston Veterans Administration Hospital et au Peter Bent Brigham Hospital.



Dr Ganda, Om

- Directeur de la Clinique des Lipides au Joslin Diabetes Center
- Coordinateur du Service de Consultation Endocrinienne au Joslin Diabetes Center
- Chercheur au Joslin Research Laboratory
- Professeur associé de Médecine à la Harvard Medical School
- Docteur en Médecine de l'Institut des Sciences Médicales de l'Inde (All India Institute of Medical Sciences)
- Licence en Médecine du S.M.S. Medical College de l'Université du Rajasthan
- Chercheur Clinicien en Endocrinologie et Métabolisme à l'Hôpital de l'Administration des Vétérans de Boston et à l'École de Médecine de l'Université de Tufts
- Chercheur à la Harvard Medical School
- Chercheur à l'Hôpital Peter Bent Brigham
- Certifié dans la sous-spécialité de l'Endocrinologie et du Métabolisme par l'American Society of Internal Medicine

“

Grâce à TECH, vous pourrez apprendre avec les meilleurs professionnels du monde”

Direction



Dr González Albarrán, Olga

- Chef du service d'Endocrinologie et de Diabète de l'Hôpital Universitaire Gregorio Marañón de Madrid
- Spécialiste en Endocrinologie et Nutrition
- Licence en Médecine de l'Université Autonome de Madrid
- *Doctorat Cum Laude* et Prix Extraordinaire en Médecine de l'Université Autonome d'Alcala
- Enseignante Associée à l'Université Complutense de Madrid
- Master en Nutrition Clinique de l'Université Autonome de Madrid
- Master en Risque Cardiovasculaire de l'Université McMaster
- Maîtrise en Gestion des Unités Cliniques d'Endocrinologie de l'Université Meléndez Pelayo
- Prix de la Société Espagnole d'Endocrinologie et de Nutrition

Professeurs

Dr Galdón Sanz-Pastor, Alba

- ♦ Médecin Spécialiste en Endocrinologie et Nutrition
- ♦ Médecin Adjointe du Service des Urgences à l'Hôpital Gregorio Marañón de Madrid
- ♦ Auteure de plusieurs publications spécialisées du domaine national et international
- ♦ Licence en Médecine de l'Université Complutense de Madrid

Dr López Guerra, Aurelio

- ♦ Spécialiste en Endocrinologie et Nutrition
- ♦ Médecin Adjoint du Service d'Endocrinologie de l'Hôpital Universitaire Gregorio Marañón de Madrid
- ♦ Licence en Médecine de l'Université de Las Palmas de Grande Canarie

Dr Atencia Goñi, José

- ♦ Médecin Adjoint du Service d'Endocrinologie de l'Hôpital Général Universitaire Gregorio Marañón de Madrid
- ♦ Spécialiste en Endocrinologie et Nutrition à l'Hôpital Général Universitaire Gregorio Marañón de Madrid
- ♦ Médecin à l'Hôpital Vithas Madrid de La Milagrosa
- ♦ Médecin à l'Hôpital Ruber Internacional de Madrid
- ♦ Séjour dans la Division of Endocrinology, Metabolism, and Lipids à l'Emory University d'Atlanta
- ♦ Diplômé en Médecine de l'Université de Navarre
- ♦ Formation en Tumeurs Neuroendocrines

Dr Weber, Bettina

- ♦ Médecin Adjointe du Service d'Endocrinologie de l'Hôpital Général Universitaire Gregorio Marañón de Madrid
- ♦ Licence en Médecine de l'Université Complutense de Madrid
- ♦ Spécialiste en Endocrinologie et Nutrition

Dr Chacín Coz, Juan Simón

- ♦ Médecin Spécialiste en Endocrinologie et Nutrition
- ♦ Endocrinologue à l'Hôpital Universitaire Fondation Jiménez Díaz de Madrid
- ♦ Médecin Adjoint à l'Hôpital Universitaire Rey Juan Carlos de Madrid
- ♦ Licence en Médecine de l'Université Central de Venezuela
- ♦ Membre de la Société Espagnole d'Endocrinologie et de Nutrition

Mme Asensio González, María

- ♦ Nutritionniste Indépendante
- ♦ Nutritionniste au Club d'aviron, Alicante
- ♦ Nutritionniste au Centre Sportif Álex Camarada, Alicante
- ♦ Nutritionniste à Melody García Nutrición, Benidorm
- ♦ Diplôme en Nutrition Humaine et Diététique de l'Université de Valladolid
- ♦ Master en Nutrition Sportive de l'Université Catholique San Antonio de Murcia
- ♦ Membre de la Commission de la Santé du Collège CODiNuCova

Dr Rivas Montenegro, Alejandra Maricel

- ♦ Médecin du Service d'Endocrinologie et de Nutrition à l'Hôpital Général Universitaire Gregorio Marañón de Madrid
- ♦ Master en Raisonnement et Pratique Clinique de l'Université d'Alcalá de Henares
- ♦ Licence en Médecine de l'Université Catholique d'Équateur

Dr Brox Torrecilla, Noemi

- ♦ Spécialiste en Endocrinologie et Nutrition à l'Hôpital Général Universitaire Gregorio Marañón de Madrid
- ♦ Chercheuse de l'Institut de Recherche en Santé Gregorio Marañón de Madrid
- ♦ Diplôme en Médecine de l'Université de Castille-La-Manche

Dr Muñoz Moreno, Diego

- ♦ Médecin Résident en Endocrinologie et Nutrition à l'Hôpital Général Universitaire Gregorio Marañón de Madrid
- ♦ Diplôme de Troisième cycle en Traitement du Diabète Sucré de type 2 de l'Université Autonome de Barcelone
- ♦ Master en Oncologie Endocrinienne de l'Université CEU Cardenal Herrera
- ♦ Diplôme en Médecine de l'Université d'Alcalá de Henares

Dr Pérez López, Gilberto

- ♦ Médecin Résident en Endocrinologie et Nutrition à l'Hôpital Général Universitaire Gregorio Marañón de Madrid
- ♦ Coordinateur du Groupe de Travail sur l'Obésité de l'Enfant et de l'Adolescent dans la Société Espagnole pour l'Étude de l'Obésité (SEEDO)
- ♦ Directrice médical à l'Association Espagnole du Syndrome de Klinefelter
- ♦ Doctorat en Médecine de l' Université d' Alcalá
- ♦ Spécialiste en Endocrinologie et Nutrition de l'Hôpital Universitaire Ramón y Cajal de Madrid
- ♦ Spécialiste en Pédiatrie et ses domaines spécifiques de l'Hôpital Universitaire Ramón y Cajal de Madrid
- ♦ Spécialiste Universitaire en Génétique Clinique de l'Université d'Alcala
- ♦ Licence en Médecine de l'Université de Panama

Dr Aranbarri Osoro, Igotz

- ♦ Consultante en Ligne sur la Médecine Familiale et le Diabète
- ♦ Coordinatrice Médicale à Patia
- ♦ Médecin Spécialiste en Médecine Familiale et Communautaire à Osakidetza
- ♦ Médecin de Famille à Zalaieta Medikuzentroa
- ♦ Master en Éducation et Soins aux Personnes atteintes de Diabète de l'Université de Barcelone
- ♦ Master en Éducation et Soins aux Personnes atteintes de Diabète de type 2 de l'Université Francisco de Vitoria
- ♦ Expert Universitaire en Diabète de type 2 de l'Université Miguel Hernández d'Elche

Dr Miguélez González, María

- ♦ Médecin Assistante en Endocrinologie et Nutrition à l' Hôpital Universitaire Fondation Jiménez Díaz de Madrid
- ♦ Diplôme en Médecine de l'Université de Valladolid
- ♦ Enseignante Collaboratrice dans des séminaires donnés aux étudiants de l'Université Complutense de Madrid
- ♦ Professeure du Master en Obésité et Complications Métaboliques, soutenu par SEEDO



06

Plan d'étude

La structure et le contenu de ce Mastère Hybride ont été conçus en tenant compte des principales nouveautés en matière de soins cliniques du Diabète. Le programme comprend une vue d'ensemble des principaux protocoles de diagnostic, de la thérapie pharmacologique et des conseils nutritionnels dont ont besoin les personnes touchées par cette maladie. En même temps, le matériel d'étude n'est pas présenté exclusivement de manière théorique, puisque le médecin pourra y accéder par le biais de vidéos, d'infographies et d'autres ressources interactives d'une grande valeur didactique.



“

Ce Mastère Hybride comporte différents modules didactiques accessibles depuis n'importe quel appareil connecté à Internet"

Module 1. Concept de Diabète. Épidémiologie

- 1.1. Le Diabète Rappel Historique
- 1.2. Classification du diabète et d'autres catégories d'intolérance au glucose
- 1.3. Diabète gestationnel
- 1.4. Diabète et les Syndromes Génétiques
- 1.5. Diabète et maladies du Pancréas Exocrine
- 1.6. Diabète Pharmacologique
- 1.7. Épidémiologie du diabète de Type 1
- 1.8. Épidémiologie du diabète de Type 2
- 1.9. *Screening* du diabète de Type 2 et du prédiabète
- 1.10. Diabète et Santé de la Population

Module 2. Physiopathologie du Diabète

- 2.1. Anatomie et physiologie normales de la fonction pancréatique Homéostasie du glucose
- 2.2. Pathogenèse du diabète de type 1
- 2.3. Pathogenèse du diabète de type 2. Aperçu du traitement
- 2.4. Le rôle du tissu adipeux dans le diabète Type 2. Concept de résistance à l'insuline
- 2.5. Implications des hormones intestinales dans la pathophysiologie du diabète: Système d'Incrétine Microbiote de l'intestin
- 2.6. Implications du rein dans la pathophysiologie du diabète
- 2.7. Le Système Nerveux Central et la Physiopathologie du Diabète
- 2.8. Diabète et Génétique
- 2.9. Diabète et retard ou prévention de DM1
- 2.10. Diabète et retard ou prévention de DM2

Module 3. Évaluation du Diabète et de ses morbidités

- 3.1. Se concentrer sur le patient Faciliter les Changements de Comportement des Patients atteints de Diabète
- 3.2. Objectifs du Contrôle Glycémique
- 3.3. Hypoglycémie
- 3.4. Le diabète et les décompensations hyperglycémiques: CAD
- 3.5. Diabète et Décompensation Hyperglycémique Hyperosmolaire
- 3.6. Diabètes et infections
- 3.7. Évaluation du Risque Cardiovasculaire chez le Patient Diabétique
- 3.8. Diabète et Maladies Endocriniennes
- 3.9. Aspects Psychologiques et Sociaux du Diabète

Module 4. Complications du Diabète. Classification

- 4.1. Classification des complications du diabète et de leur impact sur la personne diabétique
- 4.2. Physiopathologie des complications microvasculaires
- 4.3. Physiopathologie des complications macrovasculaires
- 4.4. Rétinopathie diabétique
- 4.5. Neuropathie diabétique
- 4.6. Néphropathie diabétique
- 4.7. Maladie parodontale
- 4.8. Dysfonctionnement érectile
- 4.9. Dermatopathie diabétique
- 4.10. Le pied diabétique

Module 5. Complications macrovasculaires du Diabète et d'autres entités médicales

- 5.1. Épidémiologie des maladies macrovasculaires dans le diabète
- 5.2. Épidémiologie de l'hypertension et de la dyslipidémie du diabète
- 5.3. Le diabète et le cœur
- 5.4. Maladie cérébrovasculaire dans le diabète
- 5.5. Maladie artérielle périphérique
- 5.6. Effets du contrôle glycémique sur les événements cardiovasculaires chez les patients atteints de Diabète
- 5.7. Diabète et Stéatose hépatique/Statohépatite
- 5.8. Le diabète et les Maladies Pulmonaires
- 5.9. Diabète et cancer
- 5.10. Diabète et dépression

Module 6. Gestion du Diabète (I)

- 6.1. Introduction à la Gestion Intégrale du Diabète
- 6.2. Prise en charge de l'obésité dans le diabète et le pré-diabète Chirurgie métabolique pour le traitement du diabète
- 6.3. Traitement des facteurs de risque: Hypertension dans le Diabète, Dyslipidémie
- 6.4. Traitement des facteurs de risque: Tabagisme
- 6.5. La nutrition dans le diabète de type 1
- 6.6. La nutrition dans le diabète de type 2
- 6.7. L'exercice physique dans le cadre du traitement du diabète
- 6.8. Traitement "conventionnel" du diabète de type 1
- 6.9. Traitement "non conventionnel" du diabète de type 1. Transplantation d'îlots pancréatiques, transplantation du Pancréas
- 6.10. Directives et consensus nationaux et internationaux pour la gestion du diabète de type 2

Module 7. Gestion thérapeutique du Diabète (II)

- 7.1. Metformine
- 7.2. Sulphonylurées et Glinides
- 7.3. Acarbose et Thiazolidiones
- 7.4. Glycosuriques
- 7.5. Inhibiteurs de l'Enzyme DPP4
- 7.6. Agonistes des Récepteurs du GLP-1
- 7.7. Rappel Historique Insulines Prénatales Insulines Basales
- 7.8. Nouveaux traitements expérimentaux
- 7.9. Traitement du Diabète aux Stéroïdes
- 7.10. Traitement du Diabète Gestationnel

Module 8. Diabète et technologie

- 8.1. Aperçu de l'utilisation de la Technologie dans le domaine du Diabète
- 8.2. Auto contrôle de la Glycémie Capillaire
- 8.3. Surveillance Continue du Glucose Capteurs de glucose
- 8.4. Insuline et Dispositifs d'Injection Pompes à Insuline
- 8.5. Pancréas Artificiel
- 8.6. Utilisation de la Technologie dans le domaine du Diabète pendant la grossesse
- 8.7. Utilisation de la Technologie du Diabète chez l'Enfant
- 8.8. Le diabète et le Big Data
- 8.9. Diabète et Internet (Web, Apps, etc.)
- 8.10. Nouvelles formes de soins médicaux pour les patients atteints de Diabète

Module 9. Le diabète dans des situations particulières

- 9.1. Diabète dans l'Enfance et l'Adolescence
- 9.2. Diabète, Alcool et Relations Sexuelles
- 9.3. Le diabète chez les Femmes
- 9.4. Le diabète chez la personne âgée et le patient institutionnalisé
- 9.5. Le diabète et le Sport
- 9.6. Le diabète chez le Patient Hospitalisé
- 9.7. Le diabète et les Voyages
- 9.8. Le diabète et le Monde du Travail/Rural
- 9.9. Aspects Socio-économiques du Diabète
- 9.10. Aspects Juridiques du Diabète

Module 10. Éducation en diabétologie Concept et fondements

- 10.1. Éducation sur le Diabète Concept. Évaluation des Besoins Éducatifs de la Personne Diabétique
- 10.2. Programmes de Formation à l'Éducation sur le Diabète
- 10.3. Éducation et Compétence des Personnes Diabétiques de type 1
- 10.4. Éducation et Compétence des Personnes à Risque de Diabète de type 2 ou Atteintes de Diabète de type 2
- 10.5. Éducation Thérapeutique chez l'Enfant et l'Adolescent, leurs Parents ou leurs Soignants
- 10.6. Éducation thérapeutique pour la détection du risque podologique chez les personnes diabétiques
- 10.7. Impact du Programme "Patient Expert" sur l'Éducation sur le Diabète
- 10.8. Impact des Associations de Patients
- 10.9. Aspects Éthiques de l'Éducation sur le Diabète
- 10.10. Difficultés du Suivi Chronique. Obstacles à l'Observance et Inertie Thérapeutique



Profitez de cette opportunité pour vous entourer de professionnels experts et apprendre de leur méthodologie de travail"

07

Pratique Clinique

Pour compléter les études de ce Mastère Hybride, le médecin doit effectuer un séjour intensif sur place dans une institution prestigieuse dans le domaine de la prise en charge des patients diabétiques. Au cours de ce processus pratique, vous pourrez non seulement vous occuper directement des patients, mais vous aurez également accès aux technologies diagnostiques et thérapeutiques les plus avancées.





“

Grâce à 120 heures de formation, vous pourrez mettre à jour vos compétences pratiques et identifier, chez des patients réels, la présence d'un Diabète de type 1 ou 2"

Contrairement à la première étape de ce Mastère Hybride, qui est 100 % en ligne, le séjour pratique se déroulera en mode présentiel. Ce processus de formation se déroulera dans une institution hospitalière prestigieuse, incluse dans le vaste réseau de contacts et de liens académiques de TECH. Cette institution sera notamment équipée des ressources technologiques les plus modernes, ce qui permettra aux médecins d'appliquer leurs nouvelles connaissances de manière complète.

D'autre part, cette phase éducative comprend l'accès à des spécialistes qui se sont distingués dans l'évaluation, le traitement et le suivi du Diabète chez des patients de complexité variable. En outre, pour garantir l'assimilation des connaissances par l'étudiant, la modalité académique mettra en œuvre un tuteur qui sera chargé de superviser étroitement tous les progrès de l'étudiant.

L'enseignement pratique sera dispensé avec la participation active de l'étudiant, qui réalisera les activités et les procédures de chaque domaine de compétence (apprendre à apprendre et apprendre à faire), avec l'accompagnement et les conseils des enseignants et d'autres collègues formateurs qui facilitent le travail en équipe et l'intégration multidisciplinaire en tant que compétences transversales pour la pratique de la médecine (apprendre à être et apprendre à être en relation avec les autres).

Les procédures décrites ci-dessous constitueront la base de la partie pratique de la formation, et leur mise en œuvre est subordonnée à la fois à l'adéquation des patients et à la disponibilité du centre et à sa charge de travail. Les activités proposées sont les suivantes:





Module	Activité pratique
Tendances thérapeutiques et pharmacologiques du Diabète	Utilisation de pompes à insuline, sans fil ou avec des sondes, pour administrer en continu des quantités spécifiques d'insuline au patient
	Utilisation d'un pancréas artificiel en circuit fermé pour administrer de l'insuline au corps du patient
	Prescription de metformine, le premier médicament prescrit pour le Diabète de type 2, qui bloque l'action des enzymes de l'estomac ou de l'intestin responsables de la dégradation des glucides
	Prescrire l'utilisation d'inhibiteurs de l'Enzyme DPP4, empêchant la dégradation des incrétines et prolongeant l'action de l'insuline dans l'intestin
Prise en charge thérapeutique chirurgicale du Diabète	Évaluer l'état du patient atteint de Diabète de type 1 en vue d'une transplantation de pancréas ou d'îlots pancréatiques
	Mettre en œuvre la Chirurgie Bariatrique et le bypass gastrique comme méthode pour réduire les niveaux de glucose sanguin chez les patients souffrant d'Obésité Morbide et de Diabète
	Gérer le Diabète et le Prédiabète par la Chirurgie Métabolique
Comorbidités et complications du Diabète	Déterminer la présence d'une rétinopathie diabétique, d'une néphropathie diabétique et d'une neuropathie diabétique à partir de la détection des altérations microvasculaires
	Diagnostiquer les troubles de l'érection résultant d'anomalies microvasculaires diabétiques
	Prévenir le développement d'ulcères du pied diabétique grâce à des études thermiques et infrarouges du pied
	Évaluer les facteurs de risque de lésions cérébrovasculaires d'origine génétique ou liées à un mode de vie malsain, qui augmentent le risque de décès chez les patients atteints de Diabète
Soins à la mère et au bébé pendant la latence du Diabète Gestationnel	Évaluer la surcharge en glucose ou la tolérance au glucose par des tests oraux
	Surveiller la patiente enceinte souffrant de diabète gestationnel afin d'éviter le développement d'une pression artérielle élevée et d'une prééclampsie
	Identifier précocement la macrosomie fœtale résultant du diabète gestationnel
	Surveiller l'apport en glucose et les autres soins médicaux apportés au nouveau-né en cas d'hypoglycémie, de problèmes respiratoires ou de jaunisse à la suite d'un diabète gestationnel de la mère

Assurance responsabilité civile

La principale préoccupation de cette institution est de garantir la sécurité des stagiaires et des autres collaborateurs nécessaires aux processus de formation pratique dans l'entreprise. Parmi les mesures destinées à atteindre cet objectif figure la réponse à tout incident pouvant survenir au cours de la formation d'apprentissage.

Pour ce faire, cette université s'engage à souscrire une assurance responsabilité civile pour couvrir toute éventualité pouvant survenir pendant le séjour au centre de stage.

Cette police d'assurance couvrant la responsabilité civile des stagiaires doit être complète et doit être souscrite avant le début de la période de formation pratique. Ainsi, le professionnel n'a pas à se préoccuper des imprévus et bénéficiera d'une couverture jusqu'à la fin du stage pratique dans le centre.



Conditions générales de la formation pratique

1. TUTEUR: Pendant le Mastère Hybride, l'étudiant se verra attribuer deux tuteurs qui l'accompagneront tout au long du processus, en résolvant tous les doutes et toutes les questions qui peuvent se poser. D'une part, il y aura un tuteur professionnel appartenant au centre de placement qui aura pour mission de guider et de soutenir l'étudiant à tout moment. D'autre part, un tuteur académique sera également assigné à l'étudiant, et aura pour mission de coordonner et d'aider l'étudiant tout au long du processus, en résolvant ses doutes et en lui facilitant tout ce dont il peut avoir besoin. De cette manière, le professionnel sera accompagné à tout moment et pourra consulter les doutes qui pourraient surgir, tant sur le plan pratique que sur le plan académique.

2. DURÉE: le programme de formation pratique se déroulera sur trois semaines continues, réparties en journées de 8 heures, cinq jours par semaine. Les jours de présence et l'emploi du temps relèvent de la responsabilité du centre, qui en informe dûment et préalablement le professionnel, et suffisamment à l'avance pour faciliter son organisation.

3. ABSENCE: En cas de non présentation à la date de début du Mastère Hybride, l'étudiant perdra le droit au stage sans possibilité de remboursement ou de changement de dates. Une absence de plus de deux jours au stage, sans raison médicale justifiée, entraînera l'annulation du stage et, par conséquent, la résiliation automatique du contrat. Tout problème survenant au cours du séjour doit être signalé d'urgence au tuteur académique.

4. CERTIFICATION: Les étudiants qui achèvent avec succès le Mastère Hybride recevront un certificat accréditant le séjour pratique dans le centre en question.

5. RELATION DE TRAVAIL: le Mastère Hybride ne constituera en aucun cas une relation de travail de quelque nature que ce soit.

6. PRÉREQUIS: certains centres peuvent être amenés à exiger des références académiques pour suivre le Mastère Hybride. Dans ce cas, il sera nécessaire de le présenter au département de formations de TECH afin de confirmer l'affectation du centre choisi.

7. NON INCLUS: Le mastère Hybride n'inclut aucun autre élément non mentionné dans les présentes conditions. Par conséquent, il ne comprend pas l'hébergement, le transport vers la ville où le stage a lieu, les visas ou tout autre avantage non décrit.

Toutefois, les étudiants peuvent consulter leur tuteur académique en cas de doutes ou de recommandations à cet égard. Ce dernier lui fournira toutes les informations nécessaires pour faciliter les démarches.

08

Où puis-je effectuer la Pratique Clinique?

TECH offrira une expérience 100% pratique et immersive aux professionnels de la santé à travers le séjour pratique inclus dans ce Mastère Hybride. Pendant 120 heures, les diplômés échangeront avec de grands experts, manipuleront les dernières technologies et seront en mesure de développer et d'intégrer de nouvelles stratégies thérapeutiques à leur activité quotidienne de soins de santé.





“

Les institutions où vous effectuerez votre pratique professionnelle ont été choisies par TECH sur la base de normes rigoureuses de qualité et d'exigence"



Les étudiants peuvent suivre la partie pratique de ce Mastère Hybride dans les centres suivants:



Médecine

Hospital HM Modelo

Pays	Ville
Espagne	La Corogne

Adresse: Rúa Virrey Osorio, 30, 15011, A Coruña

Réseau de cliniques privées, hôpitaux et centres spécialisés dans toute l'Espagne

Formations pratiques connexes:
 -Anesthésiologie et Réanimation
 - Chirurgie de Colonne Vertébrale



Médecine

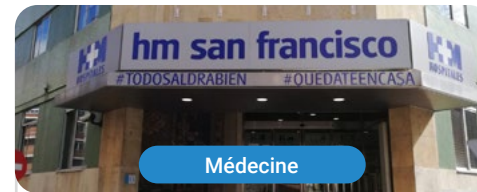
Hospital HM Rosaleda

Pays	Ville
Espagne	La Corogne

Adresse: Rúa de Santiago León de Caracas, 1, 15701, Santiago de Compostela, A Coruña

Réseau de cliniques privées, hôpitaux et centres spécialisés dans toute l'Espagne

Formations pratiques connexes:
 - Greffe Capillaire
 - Orthodontie et Orthopédie Dento-faciale



Médecine

Hospital HM San Francisco

Pays	Ville
Espagne	León

Adresse: C. Marqueses de San Isidro, 11, 24004, León

Réseau de cliniques privées, hôpitaux et centres spécialisés dans toute l'Espagne

Formations pratiques connexes:
 -Actualisation en Anesthésiologie et Réanimation
 - Soins Infirmiers dans le Service de Traumatologie



Médecine

Hospital HM Regla

Pays	Ville
Espagne	León

Adresse: Calle Cardenal Landázuri, 2, 24003, León

Réseau de cliniques privées, hôpitaux et centres spécialisés dans toute l'Espagne

Formations pratiques connexes:
 -Actualisation en Traitement Psychiatrique des Patients Mineurs



Médecine

Hospital HM Nou Delfos

Pays	Ville
Espagne	Barcelona

Adresse: Avinguda de Vallcarca, 151, 08023, Barcelona

Réseau de cliniques privées, hôpitaux et centres spécialisés dans toute l'Espagne

Formations pratiques connexes:
 -Médecine Esthétique
 -Nutrition Clinique en Médecine



Médecine

Hospital HM Madrid

Pays	Ville
Espagne	Madrid

Adresse: Pl. del Conde del Valle de Súchil, 16, 28015, Madrid

Réseau de cliniques privées, hôpitaux et centres spécialisés dans toute l'Espagne

Formations pratiques connexes:
 -Analyses Cliniques
 -Anesthésiologie et Réanimation



Médecine

Hospital HM Montepíncipe

Pays	Ville
Espagne	Madrid

Adresse: Av. de Montepíncipe, 25, 28660, Boadilla del Monte, Madrid

Réseau de cliniques privées, hôpitaux et centres spécialisés dans toute l'Espagne

Formations pratiques connexes:
 -Orthopédie Pédiatrique
 -Médecine Esthétique



Médecine

Hospital HM Torrelodones

Pays	Ville
Espagne	Madrid

Adresse: Av. Castillo Olivares, s/n, 28250, Torrelodones, Madrid

Réseau de cliniques privées, hôpitaux et centres spécialisés dans toute l'Espagne

Formations pratiques connexes:
 -Anesthésiologie et Réanimation
 -Pédiatrie Hospitalière



Hospital HM Sanchinarro

Pays	Ville
Espagne	Madrid

Adresse: Calle de Oña, 10, 28050, Madrid

Réseau de cliniques privées, hôpitaux et centres spécialisés dans toute l'Espagne

Formations pratiques connexes:
-Anesthésiologie et Réanimation
-Médecine du Sommeil



Hospital HM Nuevo Belén

Pays	Ville
Espagne	Madrid

Adresse: Calle José Silva, 7, 28043, Madrid

Réseau de cliniques privées, hôpitaux et centres spécialisés dans toute l'Espagne

Formations pratiques connexes:
- Chirurgie Générale et Système Digestif
-Nutrition Clinique en Médecine



Hospital HM Puerta del Sur

Pays	Ville
Espagne	Madrid

Adresse: Av. Carlos V, 70, 28938, Móstoles, Madrid

Réseau de cliniques privées, hôpitaux et centres spécialisés dans toute l'Espagne

Formations pratiques connexes:
-Urgences Pédiatriques
-Ophtalmologie Clinique



Policlínico HM Cruz Verde

Pays	Ville
Espagne	Madrid

Adresse: Plaza de la Cruz Verde, 1-3, 28807, Alcalá de Henares, Madrid

Réseau de cliniques privées, hôpitaux et centres spécialisés dans toute l'Espagne

Formations pratiques connexes:
- Podologie Clinique Avancée
-Technologies Optiques et Optométrie Clinique



Médecine

Policlínico HM Distrito Telefónica

Pays Espagne Ville Madrid

Adresse: Ronda de la Comunicación, 28050, Madrid

Réseau de cliniques privées, hôpitaux et centres spécialisés dans toute l'Espagne

Formations pratiques connexes:

- Technologies Optiques et Optométrie Clinique
- Chirurgie Générale et Système Digestif



Médecine

Policlínico HM Gabinete Velázquez

Pays Espagne Ville Madrid

Adresse: C. de Jorge Juan, 19, 1° 28001, Madrid

Réseau de cliniques privées, hôpitaux et centres spécialisés dans toute l'Espagne

Formations pratiques connexes:

- Nutrition Clinique en Médecine
- Chirurgie Plastique Esthétique



Médecine

Policlínico HM Las Tablas

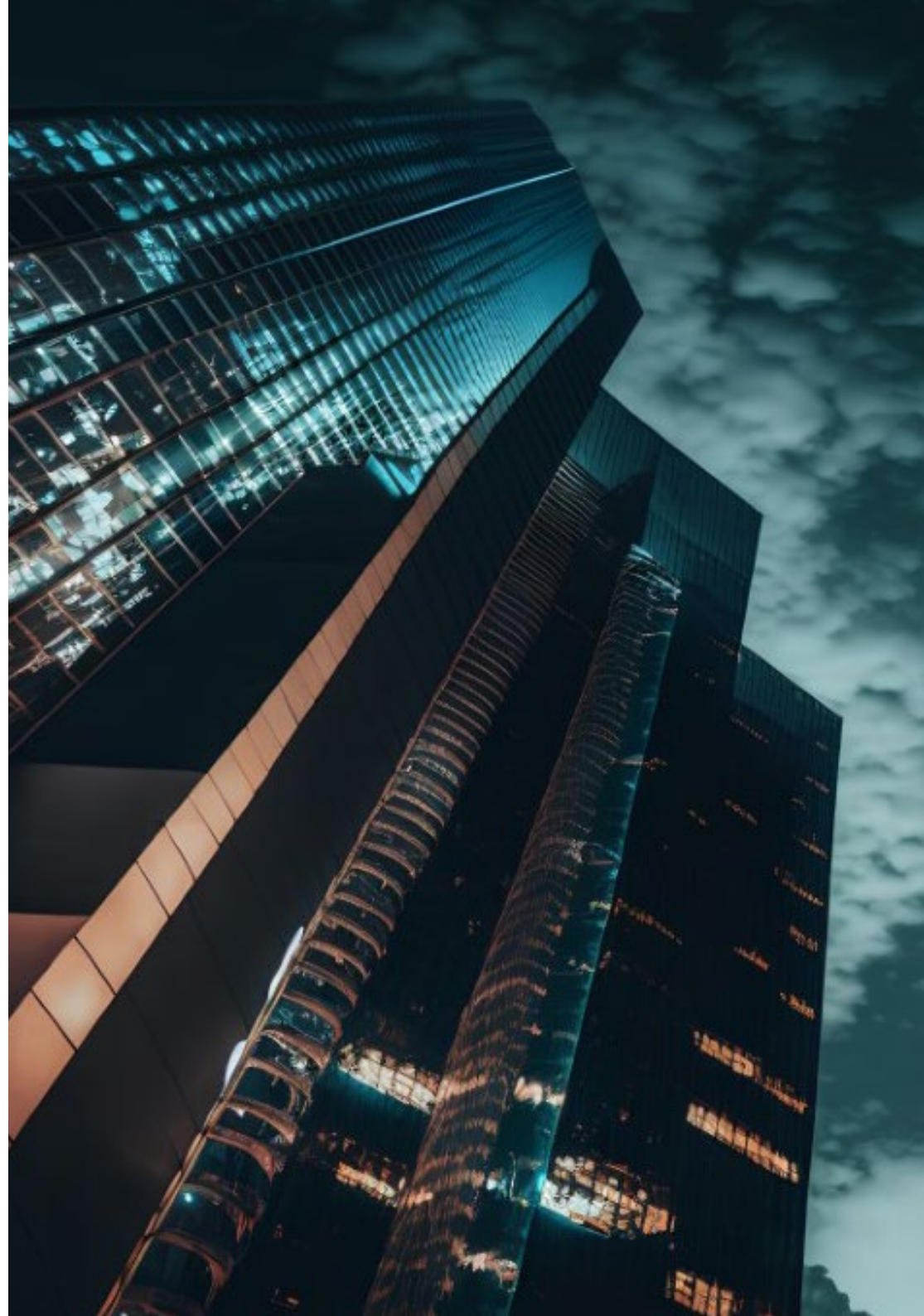
Pays Espagne Ville Madrid

Adresse: C. de la Sierra de Atapuerca, 5, 28050, Madrid

Réseau de cliniques privées, hôpitaux et centres spécialisés dans toute l'Espagne

Formations pratiques connexes:

- Soins Infirmiers dans le Service de Traumatologie
- Diagnostic en kinésithérapie





Médecine

Policlínico HM Moraleja

Pays Espagne Ville Madrid

Adresse: P.º de Alcobendas, 10, 28109, Alcobendas, Madrid

Réseau de cliniques privées, hôpitaux et centres spécialisés dans toute l'Espagne

Formations pratiques connexes:

- Médecine de Réadaptation en Gestion des Lésions Cérébrales Acquisées



Médecine

Policlínico HM Sanchinarro

Pays Espagne Ville Madrid

Adresse: Av. de Manoteras, 10, 28050, Madrid

Réseau de cliniques privées, hôpitaux et centres spécialisés dans toute l'Espagne

Formations pratiques connexes:

- Soins Gynécologiques pour Sages-Femmes
- Soins Infirmiers dans le Service de Système Digestif



Médecine

Policlínico HM Imi Toledo

Pays Espagne Ville Tolède

Adresse: Av. de Irlanda, 21, 45005, Toledo

Réseau de cliniques privées, hôpitaux et centres spécialisés dans toute l'Espagne

Formations pratiques connexes:

- Électrothérapie en Médecine de Réadaptation
- Greffe Capillaire

09

Méthodologie

Ce programme de formation offre une manière différente d'apprendre. Notre méthodologie est développée à travers un mode d'apprentissage cyclique: ***le Relearning***.

Ce système d'enseignement s'utilise, notamment, dans les Écoles de Médecine les plus prestigieuses du monde. De plus, il a été considéré comme l'une des méthodologies les plus efficaces par des magazines scientifiques de renom comme par exemple le ***New England Journal of Medicine***.



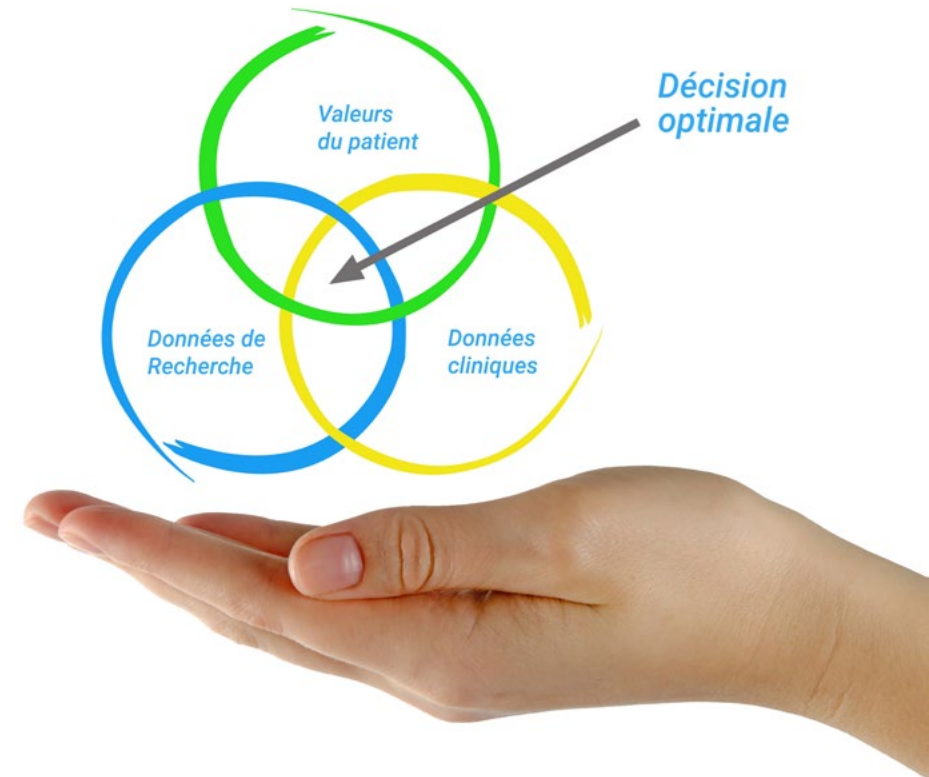
“

Découvrez le Relearning, un système qui laisse de côté l'apprentissage linéaire conventionnel au profit des systèmes d'enseignement cycliques: une façon d'apprendre qui a prouvé son énorme efficacité, notamment dans les matières dont la mémorisation est essentielle"

À TECH, nous utilisons la méthode des cas

Face à une situation donnée, que doit faire un professionnel? Tout au long du programme, vous serez confronté à de multiples cas cliniques simulés, basés sur des patients réels, dans lesquels vous devrez enquêter, établir des hypothèses et finalement résoudre la situation. Il existe de nombreux faits scientifiques prouvant l'efficacité de cette méthode. Les spécialistes apprennent mieux, plus rapidement et plus durablement dans le temps.

Avec TECH, vous ferez l'expérience d'une méthode d'apprentissage qui révolutionne les fondements des universités traditionnelles du monde entier.



Selon le Dr Gérvas, le cas clinique est la présentation commentée d'un patient, ou d'un groupe de patients, qui devient un "cas", un exemple ou un modèle illustrant une composante clinique particulière, soit en raison de son pouvoir pédagogique, soit en raison de sa singularité ou de sa rareté. Il est essentiel que le cas soit ancré dans la vie professionnelle actuelle, en essayant de recréer les conditions réelles de la pratique professionnelle du médecin.

“

Saviez-vous que cette méthode a été développée en 1912 à Harvard pour les étudiants en Droit? La méthode des cas consiste à présenter aux apprenants des situations réelles complexes pour qu'ils s'entraînent à prendre des décisions et pour qu'ils soient capables de justifier la manière de les résoudre. En 1924, elle a été établie comme une méthode d'enseignement standard à Harvard"

L'efficacité de la méthode est justifiée par quatre réalisations clés:

1. Les étudiants qui suivent cette méthode parviennent non seulement à assimiler les concepts, mais aussi à développer leur capacité mentale au moyen d'exercices pour évaluer des situations réelles et appliquer leurs connaissances.
2. L'apprentissage est solidement traduit en compétences pratiques ce qui permet à l'étudiant de mieux s'intégrer dans le monde réel.
3. Grâce à l'utilisation de situations issues de la réalité, on obtient une assimilation plus simple et plus efficace des idées et des concepts.
4. Le sentiment d'efficacité de l'effort fourni devient un stimulus très important pour l'étudiant, qui se traduit par un plus grand intérêt pour l'apprentissage et une augmentation du temps consacré à travailler les cours.

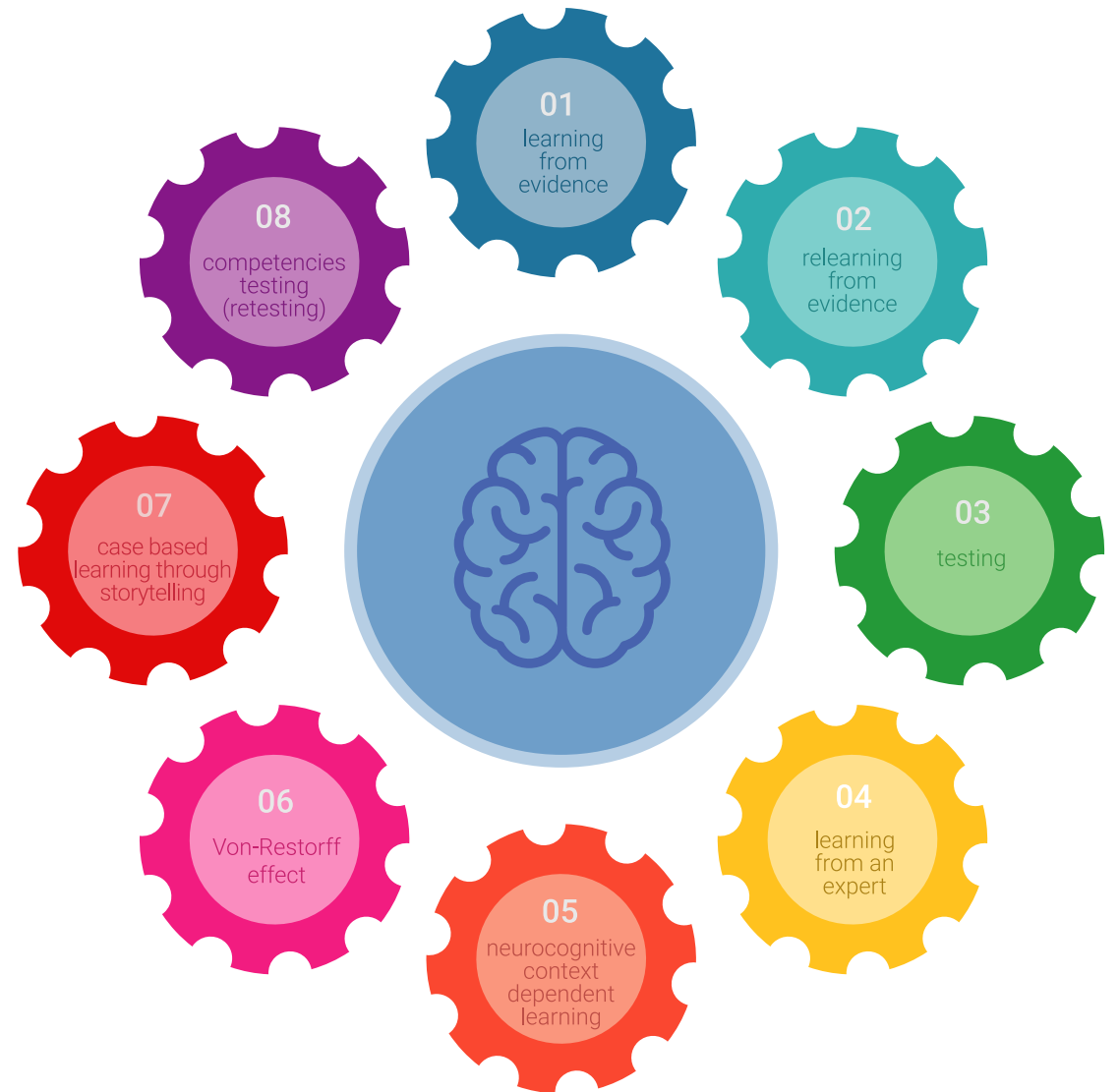


Relearning Methodology

TECH renforce l'utilisation de la méthode des cas avec la meilleure méthodologie d'enseignement 100% en ligne du moment: Relearning.

Cette université est la première au monde à combiner des études de cas cliniques avec un système d'apprentissage 100% en ligne basé sur la répétition, combinant un minimum de 8 éléments différents dans chaque leçon, ce qui constitue une véritable révolution par rapport à la simple étude et analyse de cas.

Le professionnel apprendra à travers des cas réels et la résolution de situations complexes dans des environnements d'apprentissage simulés. Ces simulations sont développées à l'aide de logiciels de pointe qui facilitent l'apprentissage immersif.



À la pointe de la pédagogie mondiale, la méthode Relearning a réussi à améliorer le niveau de satisfaction globale des professionnels qui terminent leurs études, par rapport aux indicateurs de qualité de la meilleure université en (Columbia University).

Grâce à cette méthodologie, nous, formation plus de 250.000 médecins avec un succès sans précédent dans toutes les spécialités cliniques, quelle que soit la charge chirurgicale. Notre méthodologie d'enseignement est développée dans un environnement très exigeant, avec un corps étudiant universitaire au profil socio-économique élevé et dont l'âge moyen est de 43,5 ans.

Le Relearning vous permettra d'apprendre plus facilement et de manière plus productive tout en vous impliquant davantage dans votre spécialisation, en développant un esprit critique, en défendant des arguments et en contrastant les opinions: une équation directe vers le succès.

Dans notre programme, l'apprentissage n'est pas un processus linéaire mais il se déroule en spirale (nous apprenons, désapprenons, oublions et réapprenons). Par conséquent, ils combinent chacun de ces éléments de manière concentrique.

Selon les normes internationales les plus élevées, la note globale de notre système d'apprentissage est de 8,01.



Dans ce programme, vous aurez accès aux meilleurs supports pédagogiques élaborés spécialement pour vous:



Support d'étude

Tous les contenus didactiques sont créés par les spécialistes qui enseignent les cours. Ils ont été conçus en exclusivité pour la formation afin que le développement didactique soit vraiment spécifique et concret.

Ces contenus sont ensuite appliqués au format audiovisuel, pour créer la méthode de travail TECH online. Tout cela, élaboré avec les dernières techniques afin d'offrir des éléments de haute qualité dans chacun des supports qui sont mis à la disposition de l'apprenant.



Techniques et procédures chirurgicales en vidéo

TECH rapproche les étudiants des dernières techniques, des dernières avancées pédagogiques et de l'avant-garde des techniques médicales actuelles. Tout cela, à la première personne, expliqué et détaillé rigoureusement pour atteindre une compréhension complète et une assimilation optimale. Et surtout, vous pouvez les regarder autant de fois que vous le souhaitez.



Résumés interactifs

Nous présentons les contenus de manière attrayante et dynamique dans des dossiers multimédias comprenant des fichiers audios, des vidéos, des images, des diagrammes et des cartes conceptuelles afin de consolider les connaissances.

Ce système éducatif unique pour la présentation de contenu multimédia a été récompensé par Microsoft en tant que "European Success Story".



Bibliographie complémentaire

Articles récents, documents de consensus et directives internationales, entre autres. Dans la bibliothèque virtuelle de TECH, l'étudiant aura accès à tout ce dont il a besoin pour compléter sa formation.





Études de cas dirigées par des experts

Un apprentissage efficace doit nécessairement être contextuel. Pour cette raison, TECH présente le développement de cas réels dans lesquels l'expert guidera l'étudiant à travers le développement de la prise en charge et la résolution de différentes situations: une manière claire et directe d'atteindre le plus haut degré de compréhension.



Testing & Retesting

Les connaissances de l'étudiant sont périodiquement évaluées et réévaluées tout au long du programme, par le biais d'activités et d'exercices d'évaluation et d'auto-évaluation, afin que l'étudiant puisse vérifier comment il atteint ses objectifs.



Cours magistraux

Il existe de nombreux faits scientifiques prouvant l'utilité de l'observation par un tiers expert. La méthode "Learning from an Expert" permet au professionnel de renforcer ses connaissances ainsi que sa mémoire puis lui permet d'avoir davantage confiance en lui concernant la prise de décisions difficiles.



Guides d'action rapide

À TECH nous vous proposons les contenus les plus pertinents du cours sous forme de feuilles de travail ou de guides d'action rapide. Un moyen synthétique, pratique et efficace pour vous permettre de progresser dans votre apprentissage.



10 Diplôme

Le Diplôme de Mastère Hybride en Diabète garantit, en plus de la formation la plus rigoureuse et actualisée, l'accès à un diplôme de Mastère Hybride délivré par TECH Université Technologique.



“

*Terminez ce programme avec succès
et recevez votre diplôme sans avoir à
vous soucier des déplacements ou des
formalités administratives”*

Ce diplôme de **Mastère Hybride en Diabète** contient le programme le plus complet et le plus actuel sur la scène professionnelle et académique.

Une fois que l'étudiant aura réussi les évaluations, il recevra par courrier, avec accusé de réception, le diplôme de Mastère Hybride correspondant délivré par TECH.

En plus du Diplôme, vous pourrez obtenir un certificat, ainsi qu'une attestation du contenu du programme. Pour ce faire, vous devez contacter votre conseiller académique, qui vous fournira toutes les informations nécessaires.

Diplôme: **Mastère Hybride en Diabète**

Modalité: **Hybride (en ligne + Pratique Clinique)**

Durée: **12 mois**



*Si l'étudiant souhaite que son diplôme version papier possède l'Apostille de La Haye, TECH EDUCATION fera les démarches nécessaires pour son obtention moyennant un coût supplémentaire.

future
santé confiance personnes
éducation information tuteurs
garantie accréditation enseignement
institutions technologie apprentissage
communauté engagement
service personnalisé innovation
connaissance présent qualité
en ligne formation
développement institutions
classe virtuelle langues

tech université
technologique

Mastère Hybride
Diabète

Modalité: Hybride (en ligne + Pratique Clinique)

Durée: 12 mois

Qualification: TECH Université Technologique

Mastère Hybride

Diabète

