

# Mastère Hybride

Avancées en Gastro-Entérologie  
et Hépatologie Pédiatrique





## Mastère Hybride

### Avancées en Gastroentérologie et Hépatologie Pédiatrique

Modalité : Hybride (en ligne + Pratiques Cliniques)

Durée : 12 mois

Diplôme : TECH Université Technologique

Heures de cours: 1.620 h.

Accès web: [www.techtute.com/fr/medecine/mastere-hybride/mastere-hybride-avancees-gastroenterologie-hepatologie-pediatrique](http://www.techtute.com/fr/medecine/mastere-hybride/mastere-hybride-avancees-gastroenterologie-hepatologie-pediatrique)

# Sommaire

01

Présentation

---

*page 4*

02

Pourquoi suivre ce Mastère Hybride ?

---

*page 8*

03

Objectifs

---

*page 12*

04

Compétences

---

*page 18*

05

Direction de la formation

---

*page 22*

06

Plan d'étude

---

*page 26*

07

Pratiques Cliniques

---

*page 32*

08

Où puis-je effectuer les Pratiques Cliniques ?

---

*page 38*

09

Méthodologie

---

*page 42*

10

Diplôme

---

*page 50*

# 01

# Présentation

L'intervention Gastro-Entérologique et Hépatique chez les patients Pédiatriques requiert pour le professionnel la maîtrise d'un large corpus de connaissances, car il s'agit d'un domaine de la santé en constante évolution. Les techniques et les outils disponibles dans ce domaine médical ont considérablement évolué au cours des dernières décennies et il est donc impératif de maintenir les spécialistes à jour. Ce Mastère Hybride a été créé pour offrir aux médecins une expérience complète qui leur permet d'acquérir des connaissances théoriques, d'abord, et ensuite son application pratique, en les immergeant dans la réalité hospitalière d'un centre de première classe, avec la technologie la plus avancée dans ce domaine à l'heure actuelle et les professionnels les plus qualifiés dans le secteur.



“

*Un Mastère Hybride complet qui vous mènera de la théorie la plus actuelle à la pratique réelle la plus complète, vous permettant de fournir une intervention actualisée et efficace dans le domaine de la Gastro-Entérologie et de l'Hépatologie"*

Comme d'autres domaines de la santé, la Gastro-Entérologie et l'Hépatologie Pédiatrique bénéficient d'un grand nombre d'avancées obtenues grâce à des recherches scientifiques complexes et récentes. Ces progrès ont conduit à l'évolution des protocoles et des lignes directrices de gestion pour différentes pathologies. Parallèlement, de nouvelles technologies ont été mises en œuvre pour offrir des méthodes diagnostiques et thérapeutiques plus complètes qui garantissent le rétablissement adéquat des patients. Face à cette réalité, les professionnels ont besoin d'une mise à jour continue sur toutes ces questions. Pour cette raison, TECH a conçu un Mastère Hybride de première classe qui mettra à jour tous les spécialistes intéressés par les changements les plus latents dans ce secteur.

Pour ce processus académique, le programme sera divisé en deux étapes distinctes. Dans la première étape, les pédiatres analyseront, de manière théorique, les principales avancées en matière d'allergie alimentaire et de troubles éosinophiliques. Ils examineront ensuite les dernières tendances thérapeutiques dans la prise en charge des maladies inflammatoires de l'intestin. Il approfondira également les défis concernant les pathologies œsophagiennes et gastriques. L'analyse de ces contenus sera développée à travers une plateforme d'apprentissage innovante, 100% en ligne, interactive et sans horaires préétablis.

Dans un second temps, le médecin aura accès à un séjour pratique sur place dans une institution hospitalière de prestige international. Cette formation durera trois semaines, au cours desquelles le professionnel aura l'occasion d'appliquer ses connaissances actualisées directement sur de vrais patients. Les établissements de santé faciliteront également l'utilisation des technologies de pointe par les étudiants, en collaboration avec des experts renommés. Ils seront en même temps soutenus par un tuteur assistant qui supervisera leurs progrès académiques et les aidera à intégrer la nouvelle dynamique dans leur activité professionnelle quotidienne.

Ce **Mastère Spécialisé en Avancées en Gastroentérologie et Hépatologie Pédiatrique** contient le programme scientifique le plus complet et le plus actuel du marché. Ses principales caractéristiques sont :

- ♦ Développement de plus de 100 cas cliniques présentés par des professionnels de ce domaine d'activité et des professeurs d'université ayant une grande expérience. Son contenu graphique, schématique et éminemment pratique, avec lequel il est conçu, fournit des informations scientifiques et de soins sur les disciplines médicales qui sont essentielles pour la pratique professionnelle.
- ♦ Des plans d'action complets et systématisés pour les principales pathologies
- ♦ Présentation d'ateliers pratiques sur les techniques diagnostiques et thérapeutiques
- ♦ Système d'apprentissage interactif basé sur des algorithmes pour la prise de décision sur des scénarios cliniques sur les situations cliniques posées
- ♦ Directives de pratique clinique sur la gestion de différentes pathologies
- ♦ En insistant particulièrement sur la médecine fondée sur les faits et les méthodologies de recherche
- ♦ Le tout sera complété par des conférences théoriques, des questions à l'expert, des forums de discussion sur des questions controversées et un travail de réflexion individuel
- ♦ Les contenus sont disponibles à partir de tout appareil fixe ou portable muni d'une connexion internet
- ♦ En outre, vous pourrez effectuer une pratique clinique dans l'un des meilleurs hôpitaux du monde.

“

*Profitez d'un séjour intensif de trois semaines dans l'un des meilleurs centres de soins de santé au monde et acquérez toutes les connaissances dont vous avez besoin pour vous développer personnellement et professionnellement”*

Dans cette proposition de Mastère, de nature professionnalisante et de modalité d'apprentissage hybride, le programme vise à mettre à jour les professionnels médicaux dans le domaine de Gastro-Entérologie et de l'Hépatologie. Les contenus sont basés sur les dernières données scientifiques et sont orientés de manière didactique pour intégrer les connaissances théoriques dans la pratique, et les éléments théorico-pratiques faciliteront l'actualisation des connaissances et permettront la prise de décision dans la prise en charge des patients.

Grâce à son contenu multimédia développé avec les dernières technologies éducatives, les spécialistes bénéficieront d'un apprentissage situé et contextuel. Ainsi, ils se formeront dans un environnement simulé qui leur permettra d'apprendre en immersion et de s'entraîner dans des situations réelles. La conception de ce programme est axée sur l'apprentissage par les problèmes, grâce auquel vous devrez essayer de résoudre les différentes situations de pratique professionnelle qui se présentent tout au long du programme. Pour ce faire, ils disposeront d'un système vidéo interactif innovant créé par des experts reconnus dotés d'une grande expérience de l'enseignement.

*Ce Mastère Hybride vous permet de pratiquer, d'abord dans des environnements simulés qui offrent un apprentissage immersif, puis dans l'environnement hospitalier réel, mettant à l'épreuve tout ce que vous avez étudié.*

*Mettez à jour vos connaissances grâce à ce programme théorique et pratique, d'une manière adaptée à vos besoins, avec la technologie d'apprentissage à distance la plus efficace.*



# 02

## Pourquoi suivre ce Mastère Hybride ?

La Gastro-Entérologie et l'Hépatologie Pédiatrique sont aujourd'hui confrontées à de nombreux défis et opportunités. Certaines de ses techniques les plus récentes sont devenues essentielles dans les centres hospitaliers. En outre, les ressources technologiques pour l'intervention auprès des patients pédiatriques et adolescents souffrant de troubles gastro-entérologiques et hépatiques ont été mises à jour et réadaptées aux différentes caractéristiques anatomiques. Dans le même temps, ce Mastère Hybride se distingue par ses contenus innovants qui combinent la mise à jour théorique et pratique des professionnels les plus intéressés dans ce domaine académique.





“

*Avec TECH, vous aurez accès à des hôpitaux prestigieux et vous pourrez intervenir dans la prise en charge de vrais patients atteints de troubles hépatiques plus ou moins complexes”*

### 1. Actualisation des technologies les plus récentes

Ce Mastère Hybride approfondit les applications et les procédures les plus innovantes qui peuvent être réalisées avec les équipements actuellement disponibles dans le domaine de la Gastro-Entérologie et de l'Hépatologie Pédiatrique. Grâce à lui, le professionnel médical maîtrisera les clés de techniques complexes telles que la chromoendoscopie, l'impédanciométrie, entre autres.

### 2. Exploiter l'expertise des meilleurs spécialistes

Tout au long de ce programme, les médecins seront accompagnés à tout moment par des experts de premier plan. Pendant la phase théorique, ils auront accès à un corps enseignant d'excellence et, par la suite, pendant la phase pratique, ils travailleront directement avec des spécialistes qui développent le contenu de ce diplôme dans des hôpitaux de premier ordre. En outre, vous disposerez d'un tuteur adjoint qui guidera vos processus de manière personnalisée.

### 3. Accéder à des environnements cliniques de premier ordre

TECH sélectionne soigneusement tous les centres qui feront partie du séjour pratique intégré à ce Mastère Hybride. Ces instances garantiront au professionnel l'accès à un environnement clinique prestigieux, à partir duquel il analysera directement la dynamique de travail d'un domaine médical exigeant, rigoureux et exhaustif.



#### 4. Combiner les meilleures théories avec les pratiques les plus modernes

Peu de programmes parviennent à combiner l'apprentissage théorique et pratique de leur contenu comme TECH. Les professionnels qui optent pour ce Mastère Hybride auront l'opportunité d'acquérir des compétences dans les deux sens puisque le diplôme appliquera tous les contenus, étudiés en ligne, lors d'un séjour présentiel et intensif de 3 semaines.

#### 5. Élargir les frontières de la connaissance

Pour la pratique clinique de ce Mastère Hybride, TECH propose des centres d'envergure internationale. Ainsi, le spécialiste pourra élargir ses frontières et se rapprocher des meilleurs professionnels, issus d'hôpitaux de premier ordre situés sous différentes latitudes.

“

*Vous bénéficierez d'une immersion pratique totale dans le centre de votre choix”*

# 03

## Objectifs

TECH conçoit chacun de ses diplômes dans le but de servir de guide aux diplômés dans leur actualisation exhaustive. Pour ce faire, elle met à leur disposition l'information la plus complète et la plus innovante, ainsi que les meilleurs outils académiques. Ainsi, le spécialiste assiste à une expérience académique qui lui apporte tout ce dont il a besoin pour mettre à jour ses connaissances de manière garantie et en seulement 1 620 heures d'enseignement.





“

*Le programme idéal pour mettre à jour les critères diagnostiques des MICI au niveau clinique et technique, théorique et pratique”*



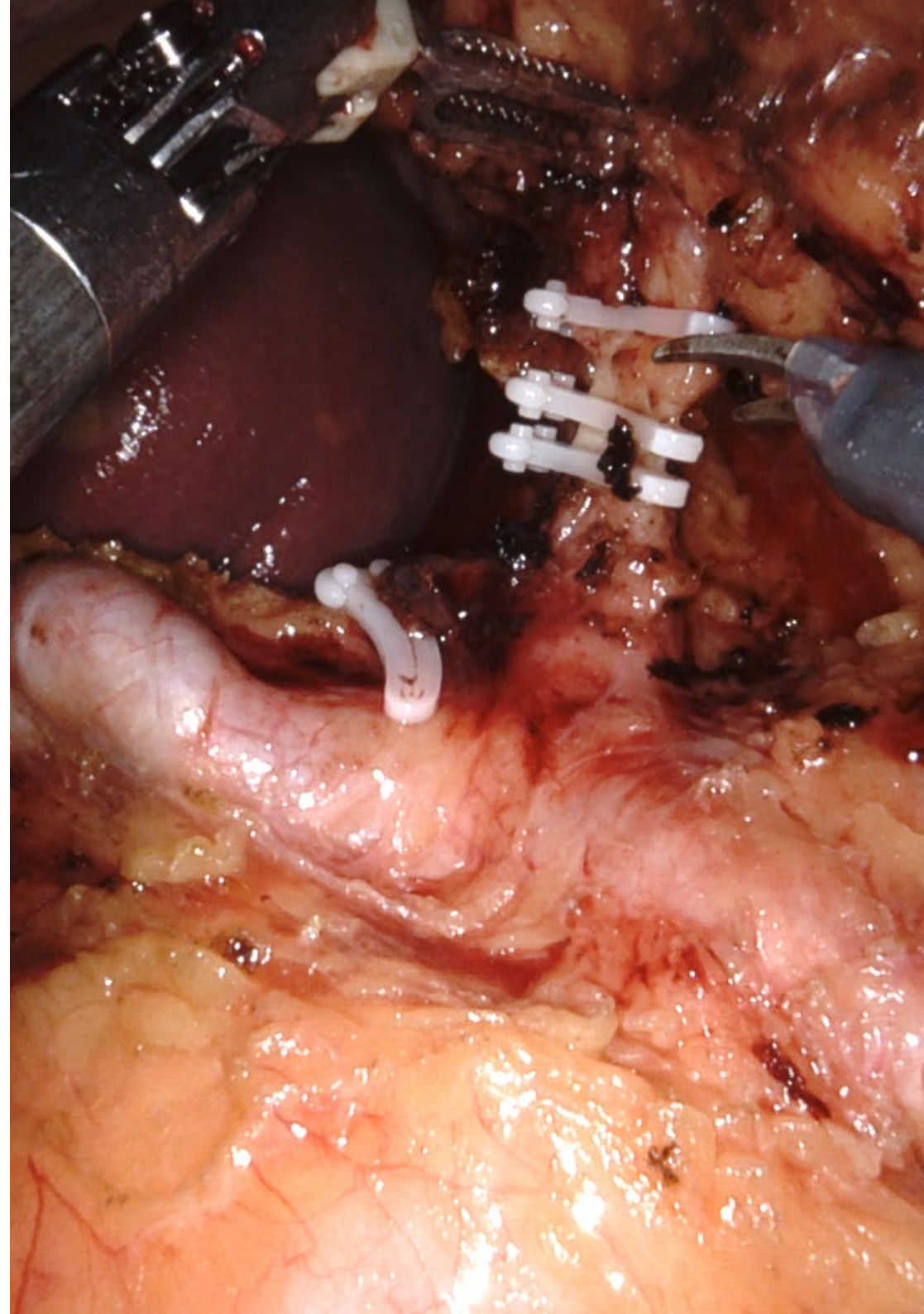
### Objectif général

---

- L'objectif principal de ce Mastère Hybride complet et exhaustif en Avancées en Gastro-Entérologie et Hépatologie Pédiatrique, développé exclusivement par TECH, est de permettre aux diplômés de mettre à jour leurs connaissances avec une préparation et un intérêt particuliers dans le domaine de la gastro-entérologie pédiatrique et juvénile. Tout cela favorisera l'acquisition des meilleures compétences et aptitudes techniques, grâce à un système audiovisuel puissant et à la possibilité de se perfectionner par le biais d'ateliers de simulation en ligne et/ou d'une formation spécifique

“

*Le programme parfait pour mettre à jour les critères de diagnostic des MICI au niveau clinique et technique, théorique et pratique”*





## Objectifs spécifiques

---

### Module 1. Progrès en matière d'allergie alimentaire et de troubles éosinophiles

- ♦ Mettre à jour les connaissances sur la Physiopathologie de l'allergie alimentaire
- ♦ Examiner l'Épidémiologie mondiale actuelle de l'Allergie Alimentaire et ses possibles présentations cliniques
- ♦ Analyser les possibilités actuelles de diagnostic de l'Allergie Alimentaire et mettre à jour les connaissances de l'équipe d'évaluation de l'allergie alimentaire
- ♦ Mettre à jour les connaissances sur les possibilités thérapeutiques actuelles et en développement dans le domaine de l'Allergie Alimentaire
- ♦ Connaître avec les mesures actuelles de prévention des Allergies Alimentaires et la base de recherche actuelle
- ♦ Se familiariser avec les troubles éosinophiliques primaires dans leurs aspects physiopathologiques, épidémiologiques, diagnostiques, thérapeutiques et préventifs

### Module 2. Mise à jour sur les troubles digestifs fonctionnels

- ♦ Actualiser les connaissances sur les troubles digestifs fonctionnels et le corpus de la Neurogastroentérologie
- ♦ Connaissance de la physiopathologie des troubles digestifs fonctionnels pédiatriques
- ♦ Comprendre le comportement et l'influence de l'Écosystème Intestinal sur les maladies et la santé
- ♦ Comprendre l'influence des aspects socioculturels sur les troubles digestifs fonctionnels
- ♦ Acquérir une compréhension approfondie des troubles digestifs fonctionnels dans une perspective Biopsychosociale

- ♦ Connaître individuellement les troubles digestifs fonctionnels au stade néonatal et chez le nourrisson
- ♦ Connaître individuellement les troubles digestifs fonctionnels au stade scolaire et chez adolescent
- ♦ Connaître les progrès en Pharmacologie, Pharmacocinétique et Pharmacogénomique appliqués aux troubles fonctionnels digestifs à l'âge pédiatrique

### Module 3. Nouvelles perspectives dans la Maladie Cœliaque

- ♦ Pour en savoir plus sur les nouveaux tests de laboratoire disponibles pour le diagnostic et le Suivi de la Maladie Cœliaque
- ♦ Mettre à jour les connaissances sur le traitement et la prévention de la Maladie Cœliaque
- ♦ Analyser les pistes actuelles de recherche dans les futures stratégies thérapeutiques dans le domaine de la maladie cœliaque
- ♦ Actualiser les connaissances sur la Physiopathologie des Maladies Inflammatoires de l'Intestin (MII)
- ♦ Mettre à jour les critères de diagnostic des MII sur le plan clinique et technique
- ♦ Connaître les possibilités de diagnostic existantes, leurs indications et leur interprétation, en relation avec les MII
- ♦ Gestion avancée des marqueurs biologiques de la maladie Cœliaque
- ♦ Connaître les indices d'activité des MII pédiatriques et leur évolution
- ♦ Connaître les traitements pharmacologiques disponibles pour les MICI et les pistes de recherche actuelles

#### **Module 4. Maladie inflammatoire de l'intestin Présent et futur**

- ♦ Comprendre les différences en épidémiologie, étiopathogénie, de diagnostic et de traitement entre les maladies inflammatoires de l'intestin pédiatriques et adultes
- ♦ Acquérir des compétences pour stratifier le traitement dans les différentes phases de la maladie chez les patients pédiatriques, ainsi que pour connaître les indications, contre-indications et complications de l'utilisation de ces médicaments chez les patients pédiatriques.
- ♦ Prendre en compte les aspects de qualité de vie, les troubles de la croissance et le comportement de la maladie à l'âge adulte lorsqu'elle apparaît dans l'enfance.

#### **Module 5. Les défis de la pathologie œsophagienne et gastrique**

- ♦ Identifier les anomalies intestinales congénitales et leur prise en charge
- ♦ Analyser en détail les altérations de la digestion et de l'absorption dans le groupe d'âge pédiatrique
- ♦ Détailler les troubles de la motilité intestinale et leur prise en charge
- ♦ Expliquer la maladie de Hirschsprung et les dysplasies intestinales
- ♦ Apprendre la gestion actualisée des différentes Infections Intestinales virales et bactériennes
- ♦ Apprendre la gestion actualisée de différentes infections intestinales dues aux parasites
- ♦ Apprenez la gestion actualisée de différentes infections intestinales dues à des champignons
- ♦ Détailler les connaissances actuelles sur l'entérocolite nécrosante néonatale, approche et séquelles
- ♦ Expliquez le Syndrome de l'Intestin Court et sa prise en charge
- ♦ Actualiser les connaissances disponibles sur les Polypes Intestinaux et leur gestion

#### **Module 6. Mise à jour sur la pathologie intestinale**

- ♦ Élargir les connaissances sur les anomalies Gastro-Œsophagiennes Congénitales
- ♦ Définir les protocoles actuels relatifs au Reflux Gastro-Œsophagien et à l'Œsophagite chez les patients pédiatriques
- ♦ Analyser les Troubles de la Motricité Œsophagienne
- ♦ Décrire les directives pour la prise en charge des traumatismes, des infections et des œsophagites par des produits chimiques
- ♦ Mettre à jour les connaissances sur l'ulcère gastro-duodéal et la gastrite
- ♦ Compléter l'ensemble des connaissances sur les Maladies Œsophagiennes Rares
- ♦ Décrire la gestion de la Pathologie Œsophagienne en urgences pédiatriques

#### **Module 7. Progrès en pathologie hépatobiliopancréatique**

- ♦ Élargir le corpus de connaissances avec l'analyse des autres hépatopathies et ses implications
- ♦ Comprendre les complications des maladies hépatiques avancées et leur prise en charge
- ♦ Définir l'état actuel de la transplantation hépatique et les futures voies de développement
- ♦ Expliquer les techniques d'assistance hépatique et leurs indications

#### **Module 8. Progrès en Oncologie Digestive et Hépatique**

- ♦ Reconnaître l'importance du système digestif en Oncohématologie Pédiatrique et la base physiopathologique de ces processus
- ♦ Approfondir la prise en charge des complications gastro-intestinales de la Chimiothérapie chez l'enfant
- ♦ Apprendre le diagnostic et la gestion des urgences abdominales oncologiques
- ♦ S'informer sur les infections opportunistes gastrointestinales et leur prise en charge
- ♦ Expliquer les néoplasmes gastrointestinaux pédiatriques et leur prise en charge
- ♦ Détailler les tumeurs hépatiques en pédiatrie et leur prise en charge



**Module 9. Techniques de gastroentérologie pédiatrique**

- ♦ Détailler les déterminations biochimiques possibles dans le sang, l'urine, les fèces et la sueur liées à la Gastroentérologie Pédiatrique et leur interprétation
- ♦ Détailler l'endoscopie gastro-intestinale supérieure et inférieure chez les patients pédiatriques, sa technique, ses applications et ses résultats
- ♦ Étude approfondie de l'anatomie pathologique des spécimens de biopsie, de leur collecte et de leur interprétation
- ♦ Décrire les différents tests d'air expiré disponibles et leur interprétation
- ♦ Apprendre les applications de la Capsuloendoscopie en Pédiatrie et savoir interpréter ses conclusions
- ♦ Expliquer les applications de la collangiopancréatographie rétrograde endoscopique
- ♦ Développer les compétences en matière d'études de malabsorption et insuffisance pancréatique
- ♦ Approfondir l'indication et l'interprétation des différentes techniques radiologiques au niveau abdominal
- ♦ Connaître les indications et l'interprétation de l'échographie gastrointestinale et hépatobiliaire
- ♦ Mettre à jour les connaissances sur l'échographie endorectale en Pédiatrie
- ♦ Mise à jour des indications et interprétation de la TAMM et de l'IRM abdominale
- ♦ Connaître les études radio-isotopiques, leurs indications et possibilités
- ♦ Apprendre à interpréter largement la manométrie anorrectale et œsophagienne
- ♦ Apprendre à interpréter largement le pH-métrie et l'impédance œsophagienne
- ♦ Définir les études microbiologiques possibles, les indications et l'interprétation, en pathologie digestive
- ♦ Expliquer les nouvelles techniques de biologie moléculaire et leurs applications
- ♦ Décrire les indications de la laparoscopie exploratrice

**Module 10. Gastrohépatologie: nouvelles voies Ouvrir la porte à l'innovation**

- ♦ Approfondir la connaissance de la Chronobiologie appliquée à l'appareil digestif, de ses applications pratiques et des défis futurs
- ♦ Approfondir les connaissances sur les applications de l'Épigénétique en Gastro-entérologie Pédiatrique
- ♦ Décrire les méthodes d'étude du microbiote intestinal et de ses applications, et approfondir la probiothérapie
- ♦ Approfondir les aspects moléculaires, génétiques et microbiologiques de l'obésité, sa problématique actuelle et l'implication de la gastroentérologie dans son approche
- ♦ Expliquer les progrès technologiques actuels dans l'outil de diagnostic en mettant l'accent sur les nouvelles technologies endoscopiques
- ♦ Approfondir les applications de la télémédecine au niveau de l'éducation et du contrôle des patients souffrant de pathologie digestive, en mettant l'accent sur les dispositifs wearables
- ♦ Expliquer les différents réseaux sociaux et leur utilité potentielle dans le domaine de la gastroentérologie Pédiatrique



*Acquérir la mise à jour technologique et médicale la plus complète et la plus avancée, avec un programme académique innovant et une équipe humaine capable de vous pousser professionnellement au plus haut niveau"*

# 04

# Compétences

Ce Mastère Hybride vous permettra d'acquérir les compétences théoriques et pratiques nécessaires et actualisées en Gastro-Entérologie et Hépatologie chez les enfants et les adolescents. Une approche globale, dans un programme de haut niveau et qui fait la différence





“

*Acquérir la mise à jour technologique et médicale la plus complète et la plus avancée, avec un programme académique innovant et une équipe humaine capable de vous pousser professionnellement au plus haut niveau"*

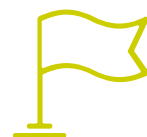


## Compétences générales

---

- ♦ Posséder et comprendre des connaissances qui fournissent une base ou une opportunité d'originalité dans le développement et/ou l'application d'idées, souvent dans un contexte de recherche
- ♦ Savoir appliquer les connaissances acquises et leur capacité de résolution de problèmes dans des environnements nouveaux ou peu connus dans des contextes plus larges (ou multidisciplinaires) liés à leur domaine d'étude
- ♦ Intégrer les connaissances et faire face à la complexité de la formulation de jugements basés sur des informations incomplètes ou limitées, y compris des réflexions sur les responsabilités sociales et éthiques liées à l'application des connaissances et jugements
- ♦ Être capable de communiquer ses conclusions ainsi que les connaissances et le raisonnement qui les sous-tendent à un public de spécialistes et de non-spécialistes, de manière claire et sans ambiguïté
- ♦ Acquérir les compétences d'apprentissage qui permettront de poursuivre des études de manière largement autodirigée ou autonome





## Compétences spécifiques

---

- ◆ Décrire en détail les avancées dans le domaine des Allergies Alimentaires et des Troubles Éosinophiliques et leurs applications dans la pratique clinique courante
- ◆ Identifier les troubles digestifs fonctionnels et leurs caractéristiques en âge pédiatrique
- ◆ Décrire les principales caractéristiques de la Maladie Coéliquaue dans le groupe d'âge pédiatrique et intégrer les avancées établies ces dernières années
- ◆ Intégrer les nouvelles connaissances et approches de la maladie inflammatoire intestinale pédiatrique
- ◆ Réaliser une approche complète de la pathologie oesophagienne et gastrique sur la base des progrès actuels
- ◆ Entreprendre une approche approfondie de la pathologie intestinale en fonction des connaissances existantes
- ◆ Améliorer la connaissance de la pathologie hépatobiliopancréatique
- ◆ Identifier les principaux éléments de chevauchement entre l'Oncologie et l'Oncohématologie Pédiatrique et la Gastroentérologie Pédiatrique
- ◆ Intégrer les techniques de prise en charge des pathologies digestives au niveau technique dans la démarche diagnostique-thérapeutique, ainsi que dans le suivi des patients
- ◆ Valoriser la recherche et l'intégration des progrès technologiques comme seule voie pour les progrès en Gastroentérologie
- ◆ Décrire les progrès et les nouvelles perspectives qui ouvrent de nouvelles voies de développement au sein de la Gastroentérologie Pédiatrique
- ◆ Intégrer les nouvelles technologies dans la pratique courante, en connaissant leurs progrès, leurs limites et leur potentiel futur

05

# Direction de la formation

TECH vise à rehausser le prestige de ses étudiants dans le domaine de la Gastro-Entérologie et de l'Hépatologie Pédiatrique grâce à ce Mastère Hybride. C'est pourquoi elle a confié la conception de ses modules académiques aux experts les plus éminents de ce secteur de la santé. Les enseignants de cette faculté ont choisi un programme innovant, basé sur les technologies et les protocoles médicaux les plus récents. Ainsi, les médecins pourront assimiler les développements les plus récents grâce à un guide entièrement personnalisé en fonction de leurs besoins éducatifs.





“

*Tous les contenus de ce programme ont été choisis par un corps enseignant éminent et respecté, doté d'une grande expérience dans le domaine de la Gastro-Entérologie et de l'Hépatologie Pédiatrique"*

## Direction



### Dr Negre Policarpo, Sergio

- ♦ Spécialiste en Gastroentérologie et Nutrition Infantile
- ♦ Chef de Section de Gastro-entérologie et Nutrition Pédiatrique à Hôpital Universitaire Quirónsalud. Valence
- ♦ Professeur Universitaire
- ♦ Chercheur Principal de Projets dans le domaine de la pédiatrie
- ♦ Plus de 60 communications et articles dans des congrès nationaux et internationaux
- ♦ Plus de 58 livres et chapitres de livres liés à la Pédiatrie
- ♦ Young Investigator Award Excellence in Pediatrics 2009
- ♦ Prix de Fin de Résidence de l'Hôpital Universitaire et Polytechnique de La Fe
- ♦ Docteur en Pédiatrie *Cum Laude* de l'UV
- ♦ Spécialiste en Pédiatrie
- ♦ Licence en Médecine

## Professeurs

### Dr Pereda López, Antonio

- ♦ Spécialiste en Gastro-entérologie Pédiatrique, Hôpital Universitaire et Polytechnique La Fe
- ♦ Membre Honoraire de l'Association Espagnole de Pédiatrie (AEP)
- ♦ Membre Honoraire de l'Association Espagnole de Gastro-Entérologie Pédiatrique, Hépatologie et Nutrition (SEGHNP) et de la Société Valencienne de Pédiatrie (SVP)

### Dr Blesa Baviera, Luis Carlos

- ♦ Président de l'Association Espagnole de Pédiatrie (AEP)
- ♦ Pédiatre au Centre de Santé Serrería 2 de Valence
- ♦ Médecin Adjoint de la Société Valencienne de Pédiatrie (SVP)
- ♦ Membre du Comité de Nutrition de l'AE et membre du groupe de travail sur la Gastro-entérologie et la Nutrition de l'Association Espagnole de Pédiatrie de Soins Primaires (AEPap)
- ♦ Spécialiste en Pédiatrie Spécialiste en Gastroentérologie et Nutrition Infantile. Hôpital La Fe de Valence
- ♦ Licence en Médecine. Faculté de Médecine de l'Université de Valence



### **Dr Quiles Catalá, Amparo**

- ◆ Pédiatre à l'Hôpital Quirónsalud
- ◆ Instructrice à AnidAndo Crianza
- ◆ Pédiatre à la Generalitat Valenciana
- ◆ Médecin Résident en Pédiatrie et ses domaines spécifiques à l'Hôpital Universitaire de la Ribera
- ◆ Licence en Médecine par UV
- ◆ Spécialiste en Pédiatrie à l'Hôpital La Ribera
- ◆ Docteur en Médecine par UV

### **Dr Rodríguez Herrera, Alfonso**

- ◆ Pédiatre lié au Groupe de Pédiatrie de l'IHP
- ◆ Spécialiste en Gastro-entérologie Pédiatrique à l'Institut de Pédiatrie Hispalense de l'UPO  
Spécialiste en Pédiatrie à l'UPO
- ◆ Médecin Assistant à l'Unité de Chirurgie Ambulatoire Majeure de l'Hôpital Quirónsalud
- ◆ Collaborateur de la Revue Clinique Chilienne de Pédiatrie

### **DrYnga Durand, Mario Alberto**

- ◆ Médecin Chercheur au Centre Médical de l'Hôpital pour Enfants de Cincinnati Ohio
- ◆ Médecin Chercheur au Centre Helmholtz de Recherche sur les Infections Braunschweig, Allemagne
- ◆ Médecin Chercheur à l'Instituto Politécnico Nacional Mexique
- ◆ Médecin à la Clinique d'Allergie et d'Immunologie Clinique Mexico
- ◆ Chercheur à l'Université de Cincinnati
- ◆ Docteur en Médecine de l'UMSS
- ◆ Spécialiste en Pédiatrie pour L'UNAM
- ◆ Spécialiste en Allergie et Immunologie de l'UAM

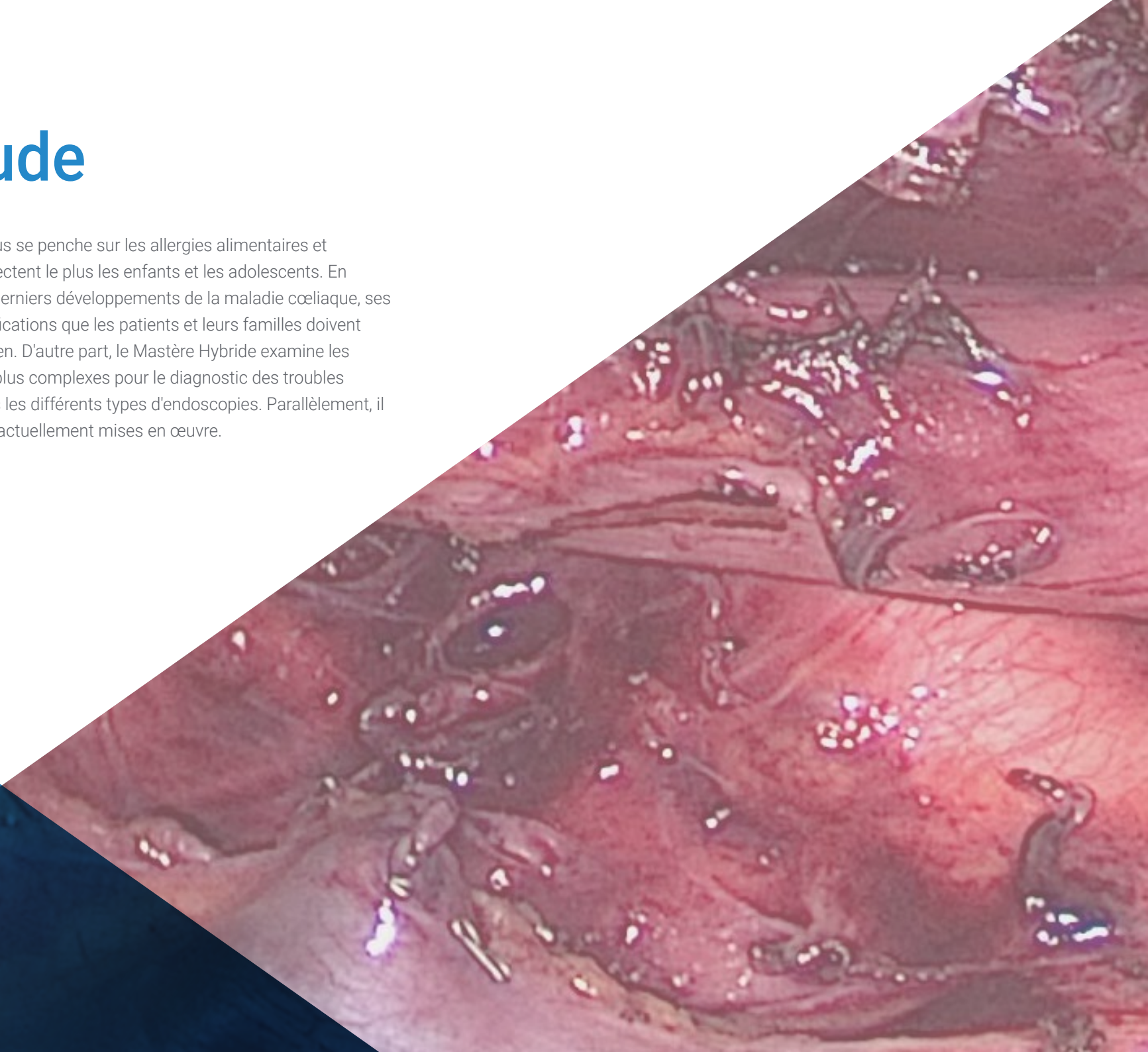
### **Dr González de Caldas Marchal, Rafael**

- ◆ Gastro-entérologue Pédiatrique à l'Hôpital Quirónsalud Córdoba
- ◆ Médecin Assistant dans le programme de Transplantation hépatique Pédiatrique à l'Hôpital Universitaire Reina Sofía
- ◆ Spécialiste en Gastro-entérologie, Hépatologie et Nutrition pédiatrique à l'Hôpital Universitaire Reina Sofía
- ◆ Coordinateur du Groupe d'Echographie de la Société Espagnole de Gastroentérologie, Hépatologie et Nutrition Pédiatrique (SEGHNP)
- ◆ Licence en Médecine et Chirurgie de l'US
- ◆ Master en Nutrition et Métabolisme de l'UCO
- ◆ Master en Nutrition Pédiatrique de l'UGR
- ◆ Diplôme Universitaire en Obésité par l'ULPGC
- ◆ Membre de la Société Espagnole de Transplantation Foie (SETH), de l'Association Espagnole de Pédiatrie (AEP), de la Société de Pédiatrie d'Andalousie Occidentale et d'Estrémadure et de la Société Latino-Américaine de Gastro-Entérologie Pédiatrique, d'Hépatologie Pédiatrique et de Nutrition
- ◆ Membre de l'Equipe de Coordination et de Suivi des Patients Pédiatriques Transplantés du Foie de l'Hôpital Universitaire Reina Sofía et de la Société Espagnole de Gastroentérologie, Hépatologie et Nutrition Pédiatrique (SEGHNP)

# 06

## Plan d'étude

Le programme d'études de ce cursus se penche sur les allergies alimentaires et les troubles éosinophiliques qui affectent le plus les enfants et les adolescents. En particulier, le diplôme examine les derniers développements de la maladie cœliaque, ses traitements et les principales modifications que les patients et leurs familles doivent apporter à leur mode de vie quotidien. D'autre part, le Mastère Hybride examine les équipements et les techniques les plus complexes pour le diagnostic des troubles gastriques et hépatiques, y compris les différents types d'endoscopies. Parallèlement, il aborde les méthodes chirurgicales actuellement mises en œuvre.



“

*Le contenu de ce diplôme sera à votre portée à partir d'une plateforme d'apprentissage sans restriction de temps ni calendrier d'évaluation préétabli"*

### Module 1. Progrès en matière d'allergie alimentaire et de troubles éosinophiles

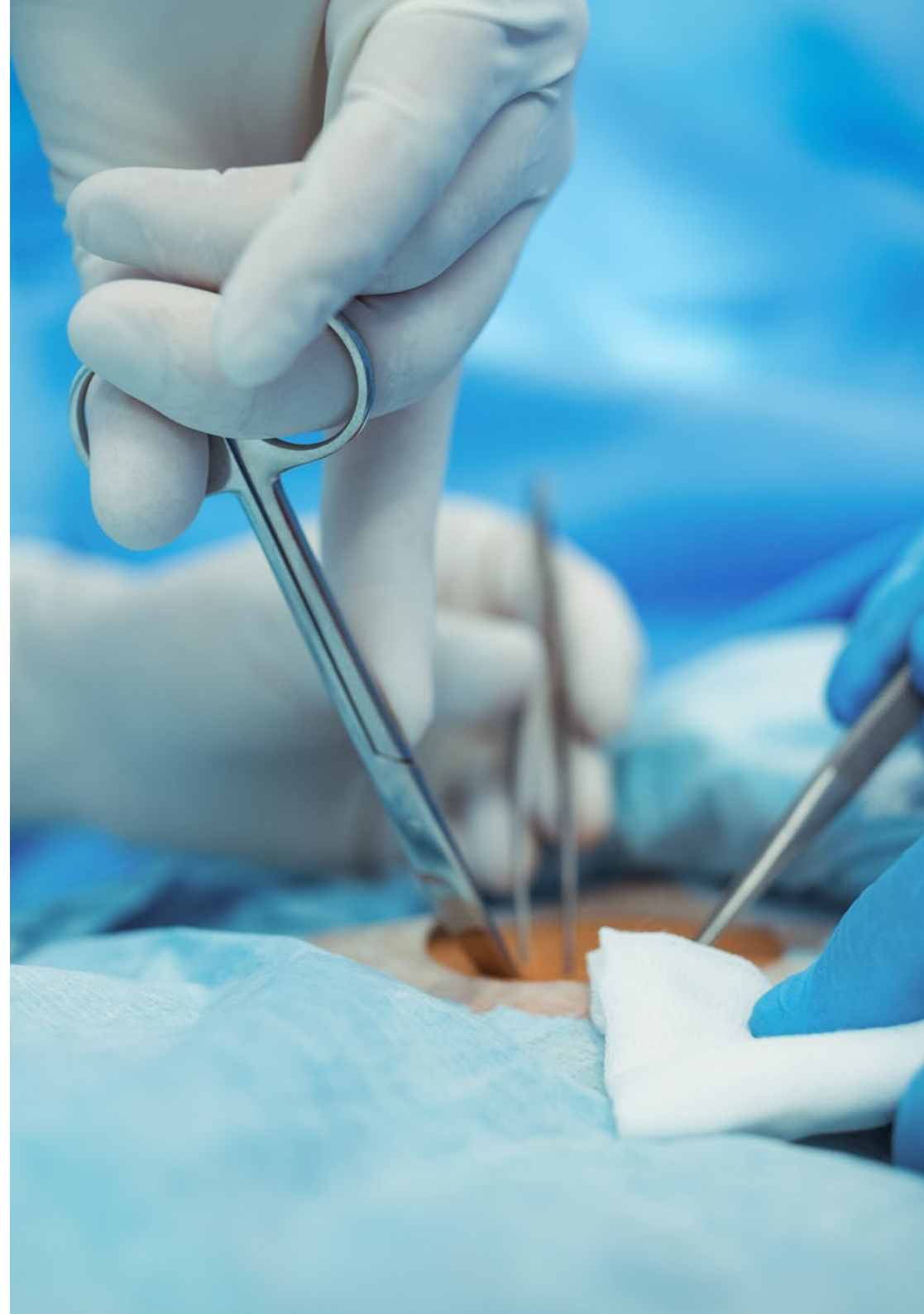
- 1.1. Actualisation des bases Physiopathologiques de l'Allergie Alimentaire
- 1.2. Révision épidémiologique de l'Allergie Alimentaire Présentations cliniques
- 1.3. Manifestations cliniques de l'allergie et de l'Intolérance Alimentaire
- 1.4. Diagnostic de l'allergie alimentaire Un défi en constante évolution
- 1.5. Traitement de l'allergie alimentaire. Perspectives actuelles.
- 1.6. Prévention de l'allergie alimentaire Approche actuelle et future
- 1.7. Troubles gastro-intestinaux éosinophiles primaires Situation actuelle
- 1.8. Analyse approfondie du Syndrome d'Entérocolite induit par les Protéines Alimentaires (SEIPA- FPIES)
- 1.9. Diagnostic et traitement de l'Oesophagite et la Gastrite Éosinophile

### Module 2. Mise à jour sur les troubles digestifs fonctionnels

- 2.1. Troubles Digestifs Fonctionnels : Neurogastroentérologie
- 2.2. Physiopathologie des Troubles Digestifs Fonctionnels
- 2.3. L'écosystème intestinal dans les Troubles Digestifs Fonctionnels
- 2.4. Aspects multiculturels des Troubles Digestifs Fonctionnels
- 2.5. Aspects biopsychosociaux des Troubles Digestifs Fonctionnels
- 2.6. Troubles Digestifs Fonctionnels chez les nouveau-nés et les nourrissons
- 2.7. Troubles Digestifs Fonctionnels chez l'enfant et l'adolescent
- 2.8. Études diagnostiques des Troubles Digestifs Fonctionnels en âge Pédiatrique
- 2.9. Pharmacologie, Pharmacocinétique et Pharmacogénomique appliquées aux Troubles Fonctionnels Digestifs

### Module 3. Nouvelles perspectives dans la Maladie Coéliqua

- 3.1. Progrès dans la Physiopathologie de la Maladie Coéliqua
- 3.2. Épidémiologie actuelle de la Maladie Coéliqua
- 3.3. Manifestations cliniques digestives et extradiigestives Maladies associées Complications de la maladie coéliqua
- 3.4. Sensibilité au gluten non coéliqua
- 3.5. Diagnostic de la Maladie Coéliqua Situation actuelle et étapes futures
- 3.6. Nouveaux tests de laboratoire pour la maladie coéliqua
- 3.7. Traitement et prévention de la Maladie Coéliqua
- 3.8. Alimentation, régime et nutrition pour la maladie coéliqua
- 3.9. Stratégies thérapeutiques futures



**Module 4. Maladie Inflammatoire Intestinale Le présent et l'avenir**

- 4.1. Avancées dans la Pathophysiologie des Maladies Inflammatoires de l'Intestin en Pédiatrie
- 4.2. Critères de diagnostic des MII Pédiatriques
- 4.3. Tests de diagnostic des MII Pédiatriques
- 4.4. Marqueurs biologiques d'activité et de pronostic
- 4.5. Indices d'activité des MII en Pédiatrie
- 4.6. Traitement de la MII Traitement pharmacologique Thérapie biologique et biosimilaires
- 4.7. Traitement nutritionnel Probiotiques
- 4.8. Gestion des algorithmes de traitement dans la colite ulcéreuse et la maladie de Crohn
- 4.9. Gestion des maladies périanales et de la réservoirite
- 4.10. Complications de la MII Pédiatrique
- 4.11. Manifestations extra-intestinales de la MII Pédiatrique et morbidité associée aux MII
- 4.12. Aspects psychosociaux de la MII Pédiatrique Consultation transitoire

**Module 5. Les défis de la pathologie œsophagienne et gastrique**

- 5.1. Anomalies œsophagogastriques congénitales
- 5.2. Nouvelles approches du reflux gastro-œsophagien et de l'œsophagite en Pédiatrie
- 5.3. Achalasie et autres troubles moteurs de l'œsophage
- 5.4. Traumatismes, infections et œsophagite chimique
- 5.5. Examen de l'Œsophage de Barrett en Pédiatrie
- 5.6. Ulcère Peptique et Gastrite
- 5.7. Autres pathologies œsophagogastriques
- 5.8. Utilisation des méthodes de diagnostic des pathologies Œsophagiennes et Gastriques dans la tranche d'âge pédiatrique
- 5.9. Urgences en pathologie œsophagogastriques

**Module 6. Mise à jour sur la pathologie intestinale**

- 6.1. Anomalies intestinales congénitales
- 6.2. Perturbations de la digestion et de l'absorption
- 6.3. Troubles de la motilité intestinale
- 6.4. La maladie de Hirschsprung Dysplasies intestinales
- 6.5. Infections intestinales virales et bactériennes
- 6.6. Infections intestinales parasitaires
- 6.7. Infections fongiques intestinales
- 6.8. Entérocolite nécrosante néonatale
- 6.9. Syndrome de l'intestin court
- 6.10. Polypes intestinaux
- 6.11. Manifestations gastro-intestinales de maladies systémiques
- 6.12. Complications digestives des cardiopathies congénitales
- 6.13. Manifestations extra-intestinales des maladies digestives
- 6.14. Entéropathies d'origine inconnue Autres entéropathies
- 6.15. Transplantation intestinale
- 6.16. Urgences en pathologie intestinale

**Module 7. Progrès en pathologie hépatobiliopancréatique**

- 7.1. Diagnostic des maladies du foie
- 7.2. Cholestase
- 7.3. Hépatite
- 7.4. Maladies hépatiques auto-immunes
- 7.5. Maladies métaboliques
- 7.6. Mucoviscidose
- 7.7. Autres hépatopathies
- 7.8. Complications d'une maladie hépatique avancée
- 7.9. Transplantation hépatique
- 7.10. Techniques de soutien du foie

### Module 8. Progrès en Oncologie Digestive et Hépatique

- 8.1. Le tractus gastro-intestinal en onco-hématologie pédiatrique
- 8.2. Tumeurs gastro-intestinales pédiatriques I (de l'œsophage au duodénum)
- 8.3. Tumeurs gastro-intestinales pédiatriques II (du jéjunum à l'anus)
- 8.4. Tumeurs hépatiques en pédiatrie
- 8.5. Tumeurs péritonéales primaires et carcinomatoses péritonéales chez l'enfant
- 8.6. Complications gastrointestinales de la chimiothérapie chez l'enfant
- 8.7. Urgences abdominales oncologiques
- 8.8. Infections opportunistes gastrointestinales
- 8.9. Soins palliatifs pour les enfants atteints de tumeurs digestives

### Module 9. Techniques de gastroentérologie pédiatrique

- 9.1. Évaluation nutritionnelle
- 9.2. Dosages biochimiques dans le sang, l'urine, les fèces et la sueur
- 9.3. Endoscopie digestive. Œsophage-gastroscopie et coloscopie en Pédiatrie
- 9.4. Biopsies
- 9.5. Test de l'air expiré
- 9.6. Capsulo-Endoscopie Pédiatrique
- 9.7. Cholangiopancréatographie rétrograde endoscopique
- 9.8. Études sur la mal absorption et l'insuffisance pancréatique
- 9.9. Radiologie du tractus gastrointestinal
- 9.10. Échographie gastrointestinale et hépatobiliaire
- 9.11. Echographie endorectale en Pédiatrie
- 9.12. Tomographie et IRM abdominales en Gastroentérologie Pédiatrique
- 9.13. Études radioisotopiques
- 9.14. Manométrie anorectale et œsophagienne
- 9.15. pH-métrie œsophagienne et manométrie œsophagienne d'impédance
- 9.16. Études microbiologiques
- 9.17. Techniques de biologie moléculaire
- 9.18. Laparoscopie exploratoire





## Module 10. Gastroépatologie: nouvelles voies Ouvrir la porte à l'innovation

- 10.1. Chronobiologie et Physiopathologie digestive
- 10.2. Épigénétique et Gastro-entérologie Pédiatrique
- 10.3. Le rôle du microbiote intestinal dans la santé et les maladies des enfants
- 10.4. Études du microbiote intestinal La thérapie probiotique en Pédiatrie
- 10.5. Régime alimentaire et microbiote Impact sur la Santé
- 10.6. L'obésité et le système digestif Approche moléculaire, génétique et microbiologique d'une épidémie actuelle
- 10.7. Les progrès de l'instrumentation de diagnostic Endoscopie à bande étroite Endoscopie par fluorescence Chromoendoscopie, endoscopie confocale et vision à 360°
- 10.8. Applications de Télémedecine dans l'éducation et le contrôle des patients atteints de pathologie digestive *Wearables*
- 10.9. Les Réseaux Sociaux et la Gastro-entérologie Pédiatrique

“

*Une expérience de formation unique, clé et décisive pour stimuler votre développement professionnel qui vous placera à l'avant-garde du monde professionnel”*

07

# Pratiques Cliniques

Après la période d'Actualisation en ligne, le programme comprend une période de formation pratique dans un centre Hospitalière de référence. Les Médecin bénéficieront du soutien d'un tuteur qui les accompagnera tout au long du processus, tant dans la préparation que dans le déroulement du stage clinique.





“

*Élargissez vos horizons professionnels grâce à un stage intensif en face à face dans un établissement médical rigoureux et exigeant”*

La période de Formation Pratique de ce programme consiste en un stage clinique de 3 semaines, du lundi au vendredi, de 8 heures consécutives de Formation pratique aux côtés d'un spécialiste associé. Ce séjour vous permettra de voir de vrais patients aux côtés d'une équipe de professionnels de référence, en appliquant les procédures diagnostiques les plus innovantes et en planifiant la dernière génération de thérapies pour chaque pathologie.

Dans cette proposition de formation, de nature totalement pratique, les activités visent à développer et à perfectionner les compétences nécessaires à la prestation de soins Sanitaire dans des domaines et des conditions qui exigent un haut niveau de qualification et qui sont orientées vers une formation spécifique pour l'exercice de l'activité, dans un environnement de sécurité pour le patient et de haute performance professionnelle.

C'est sans doute l'occasion d'apprendre en travaillant dans l'hôpital innovant du futur où le suivi en temps réel de la santé des patients est au cœur de la culture numérique des professionnels. Il s'agit d'une nouvelle façon de comprendre et d'intégrer les processus de santé, ce qui en le scénario d'enseignement idéal pour cette expérience innovante dans l'amélioration des compétences médicales professionnelles au 21e siècle.

L'enseignement pratique sera dispensé avec la participation active de l'étudiant qui réalisera les activités et les procédures de chaque domaine de compétence (apprendre à apprendre et apprendre à faire), avec l'accompagnement et les conseils des enseignants et des autres stagiaires qui facilitent le travail en équipe et l'intégration multidisciplinaire en tant que compétences transversales pour la pratique médicale (apprendre à être et apprendre à être en relation).

Les procédures décrites ci-dessous constitueront la base de la partie pratique de la formation, et leur mise en œuvre est subordonnée à la fois à l'adéquation des patients et à la disponibilité du centre et à sa charge de travail. Les activités proposées sont les suivantes :



*Tous les domaines d'étude que le professionnel de la Gastro-entérologie et de l'Hépatologie doit maîtriser seront couverts de manière structurée et efficace, en fournissant à l'étudiant les ressources mentales et matérielles nécessaires"*



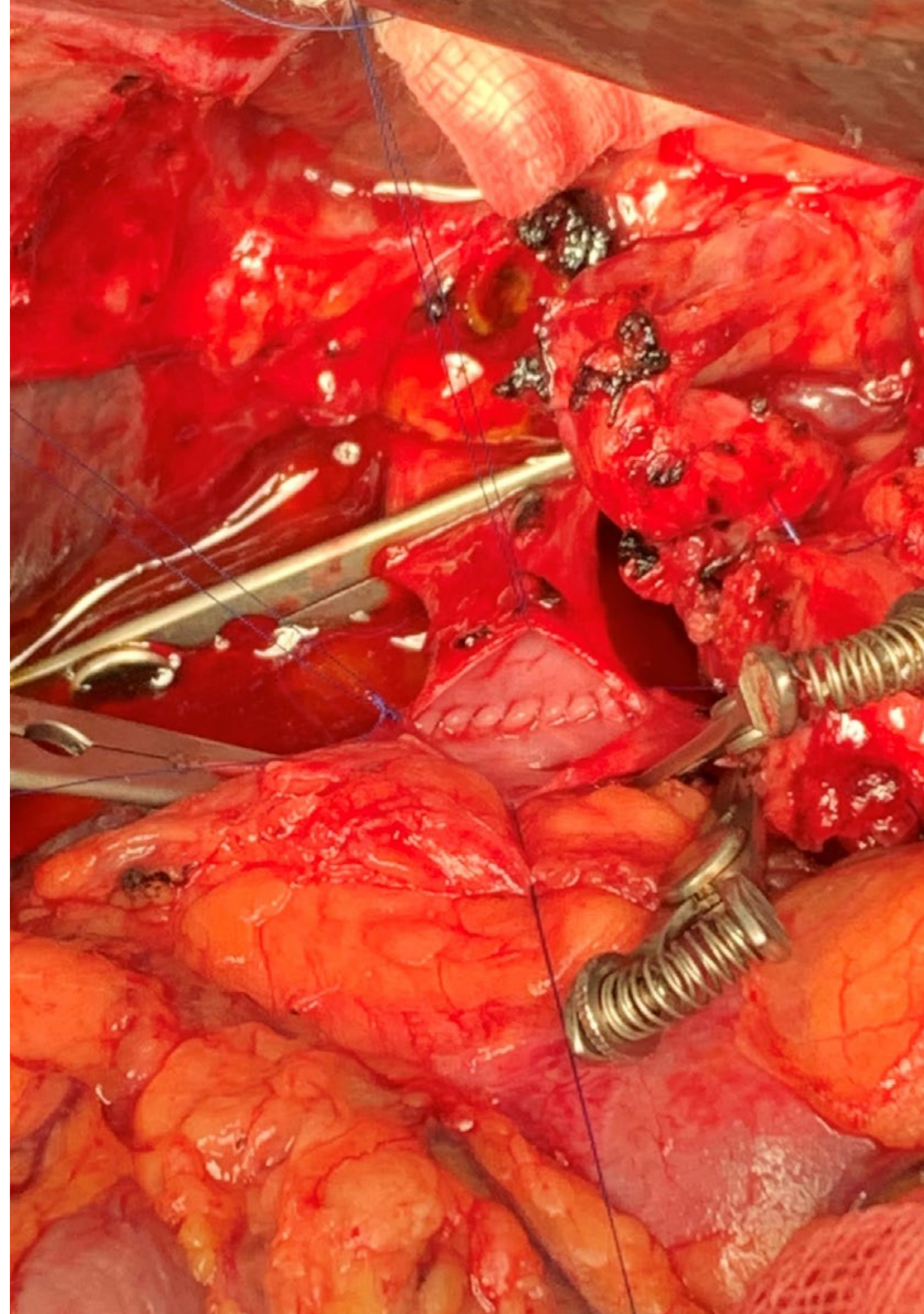
Module	Activité pratique
Progrès en matière d'allergie alimentaire et de troubles éosinophiles	Indiquer l'endoscopie gastro-intestinale pour identifier les troubles éosinophiles primaires
	Appliquer la numération absolue des éosinophiles aux patients présentant des signes d'une réaction allergique à l'alimentation
	Effectuer un test de tolérance orale chez les patients pédiatriques suspectés d'allergie alimentaire
	Soumettre le patient pédiatrique analysé à un régime d'élimination
	Effectuer un test d'allergie cutanée chez les patients pédiatriques présentant des signes légers d'intolérance alimentaire
	Diagnostiquer les troubles éosinophiles et les allergies dérivées à l'aide de tests sanguins d'IgE
Dernières tendances en matière de maladies inflammatoires de l'intestin	Définir les MII à partir de coloscopies et de sigmoïdoscopies souples
	Utiliser des biomarqueurs d'activité et de pronostic pour déterminer la présence d'une MII
	Indiquer les thérapies biologiques et les biosimilaires pour les MII
	Gérer les algorithmes de traitement de la colite ulcéreuse et de la maladie de Crohn
	Analyser le tractus gastro-intestinal par radiographie et scintigraphie barytée
	Pratiquer des interventions chirurgicales telles que la colostomie, la proctocolectomie totale (avec ou sans poche iléoanale) et la résection du gros intestin
Les défis de la Pathologie Œsophagienne et Gastrique	Appliquer la radiologie abdominale pour déterminer l'atrésie duodénale chez les nouveau-nés et d'autres anomalies congénitales de l'œsophage et de l'estomac
	Diagnostiquer la maladie de Hirschsprung par lavement baryté et biopsies rectales
	Déterminer la présence de polypes colorectaux par l'examen des selles à la recherche de sang occulte
	Traiter les traumatismes, les infections et les œsophagites chimiques chez les enfants par différentes procédures, y compris chirurgicales
Progrès dans la pathologie hépatobiliopancréatique et autres troubles gastro-hepatologiques	Diagnostic de la fibrose kystique par l'élastase fécale
	Tests analytiques pour les maladies auto-immunes du foie à un stade avancé
	Utilisation des techniques de thérapie probiotique en pédiatrie
	Mise en œuvre de l'endoscopie à bande étroite, à fluorescence et confocale pour diagnostiquer différents troubles gastro-hépatiques
Dernières techniques en gastro-entérologie pédiatrique	Appliquer l'endoscopie chez les enfants
	Indiquer et interpréter les études radioisotopiques pour différents troubles intestinaux pédiatriques
	Mettre en œuvre et interpréter la pH-métrie et l'impédancemétrie œsophagienne chez les enfants et les adolescents
	Réaliser des échographies gastro-intestinales et hépatobiliaires pour étudier la malabsorption et l'insuffisance pancréatique

## Assurance responsabilité civile

La principale préoccupation de cette institution est de garantir la sécurité des stagiaires et des autres collaborateurs nécessaires aux processus de formation pratique dans l'entreprise. Parmi les mesures destinées à atteindre cet objectif figure la réponse à tout incident pouvant survenir au cours de la formation d'apprentissage.

Pour ce faire, cette université s'engage à souscrire une assurance Responsabilité Civile pour couvrir toute éventualité pouvant survenir pendant le séjour au centre de stage.

Cette police d'assurance couvrant la Responsabilité Civile des stagiaires doit être complète et doit être souscrite avant le début de la période de Formation Pratique. Ainsi, le professionnel n'a pas à se préoccuper des imprévus et bénéficiera d'une couverture jusqu'à la fin du stage pratique dans le centre.



## Conditions générales de la Formation pratique

Les conditions générales de la convention de stage pour le programme sont les suivantes:

**1. TUTEUR:** Pendant le Mastère Hybride, l'étudiant se verra attribuer deux tuteurs qui l'accompagneront tout au long du processus, en résolvant tous les doutes et toutes les questions qui peuvent se poser. D'une part, il y aura un tuteur professionnel appartenant au centre de placement qui aura pour mission de guider et de soutenir l'étudiant à tout moment. D'autre part, un tuteur académique sera également assigné à l'étudiant, et aura pour mission de coordonner et d'aider l'étudiant tout au long du processus, en résolvant ses doutes et en lui facilitant tout ce dont il peut avoir besoin. De cette manière, le professionnel sera accompagné à tout moment et pourra consulter les doutes qui pourraient surgir, tant sur le plan pratique que sur le plan académique.

**2. DURÉE:** le programme de Formation Pratique se déroulera sur trois semaines continues, réparties en journées de 8 heures, cinq jours par semaine. Les jours de présence et l'emploi du temps relèvent de la responsabilité du centre, qui en informe dûment et préalablement le professionnel, et suffisamment à l'avance pour faciliter son organisation.

**3. ABSENCE:** En cas de non présentation à la date de début du Mastère Hybride, l'étudiant perdra le droit au stage sans possibilité de remboursement ou de changement de dates. Une absence de plus de deux jours au stage, sans raison médicale justifiée, entraînera l'annulation du stage et, par conséquent, la résiliation automatique du contrat. Tout problème survenant au cours du séjour doit être signalé d'urgence au tuteur académique.

**4. CERTIFICATION:** Les étudiants qui achèvent avec succès le Mastère Hybride recevront un certificat accréditant le séjour pratique dans le centre en question.

**5. RELATION DE TRAVAIL:** le Mastère Hybride ne constituera en aucun cas une relation de travail de quelque nature que ce soit.

**6. PRÉREQUIS:** certains centres peuvent être amenés à exiger des références académiques pour suivre le Mastère Hybride. Dans ce cas, il sera nécessaire de le présenter au département de formations de TECH afin de confirmer l'affectation du centre choisi.

**7. NON INCLUS:** Le Mastère Hybride n'inclut aucun autre élément non mentionné dans les présentes conditions. Par conséquent, il ne comprend pas l'hébergement, le transport vers la ville où le stage a lieu, les visas ou tout autre avantage non décrit.

Toutefois, les étudiants peuvent consulter leur tuteur académique en cas de doutes ou de recommandations à cet égard. Ce dernier lui fournira toutes les informations nécessaires pour faciliter les démarches.

# 08

## Où puis-je effectuer les Pratiques Cliniques ?

Le séjour en présentiel de ce Mastère Hybride se déroulera dans les hôpitaux les plus prestigieux dans le domaine de la Gastro-Entérologie et Hépatologie Pédiatrique. Ces établissements se distinguent par la mise en œuvre de moyens technologiques de pointe au sein de leurs unités de soins.

En même temps, ils disposent de professionnels d'envergure internationale qui soutiendront le médecin à tout moment pendant les 3 semaines de cette pratique clinique.



A city skyline at sunset, with buildings illuminated and a colorful sky transitioning from orange to blue. The image is split diagonally into a white lower-left section and a dark blue upper-right section.

“

*Formez-vous dans un hôpital de pointe,  
avec un programme académique  
innovant et une équipe capable de  
vous développer professionnellement  
au plus haut niveau”*



Les étudiants peuvent suivre la partie pratique de ce Mastère Hybride dans les centres suivants :



**Médecine**

### Hospital HM Modelo

Pays	Ville
Espagne	La Corogne

Adresse : Rúa Virrey Osorio, 30, 15011, A Coruña

Réseau de Cliniques Privées, Hôpitaux et Centres Spécialisés dans toute l'Espagne

---

**Formations pratiques connexes :**

- Anesthésiologie et Réanimation
- Soins Palliatifs



**Médecine**

### Hospital Maternidad HM Belén

Pays	Ville
Espagne	La Corogne

Adresse : R. Filantropía, 3, 15011, A Coruña

Réseau de Cliniques Privées, Hôpitaux et Centres Spécialisés dans toute l'Espagne

---

**Formations pratiques connexes :**

- Actualisation en Reproduction Assistée
- Direction des Hôpitaux et Services de Santé



**Médecine**

### Hospital HM Montepríncipe

Pays	Ville
Espagne	Madrid

Adresse : Av. de Montepríncipe, 25, 28660, Boadilla del Monte, Madrid

Réseau de Cliniques Privées, Hôpitaux et Centres Spécialisés dans toute l'Espagne

---

**Formations pratiques connexes :**

- Soins Palliatifs
- Médecine Esthétique



**Médecine**

### Hospital HM Torrelodones

Pays	Ville
Espagne	Madrid

Adresse : Av. Castillo Olivares, s/n, 28250, Torrelodones, Madrid

Réseau de Cliniques Privées, Hôpitaux et Centres Spécialisés dans toute l'Espagne

---

**Formations pratiques connexes :**

- Anesthésiologie et Réanimation
- Soins Palliatifs



**Médecine**

### Hospital HM Puerta del Sur

Pays	Ville
Espagne	Madrid


Adresse : Av. Carlos V, 70, 28938, Móstoles, Madrid

Réseau de Cliniques Privées, Hôpitaux et Centres Spécialisés dans toute l'Espagne

---

**Formations pratiques connexes :**

- Soins Palliatifs
- Ophtalmologie Clinique



**Médecine**

### Policlínico HM Sanchinarro

Pays	Ville
Espagne	Madrid

Adresse : Av. de Manoteras, 10, 28050, Madrid

Réseau de Cliniques Privées, Hôpitaux et Centres Spécialisés dans toute l'Espagne

---

**Formations pratiques connexes :**

- Soins Gynécologiques pour Sages-Femmes
- Soins Infirmiers dans le Service du Système Digestif





“

*Profitez de cette occasion pour vous entourer de professionnels experts et apprendre de leur méthodologie de travail”*

09

# Méthodologie

Ce programme de formation offre une manière différente d'apprendre. Notre méthodologie est développée à travers un mode d'apprentissage cyclique: ***le Relearning***.

Ce système d'enseignement s'utilise, notamment, dans les Écoles de Médecine les plus prestigieuses du monde. De plus, il a été considéré comme l'une des méthodologies les plus efficaces par des magazines scientifiques de renom comme par exemple le ***New England Journal of Medicine***.



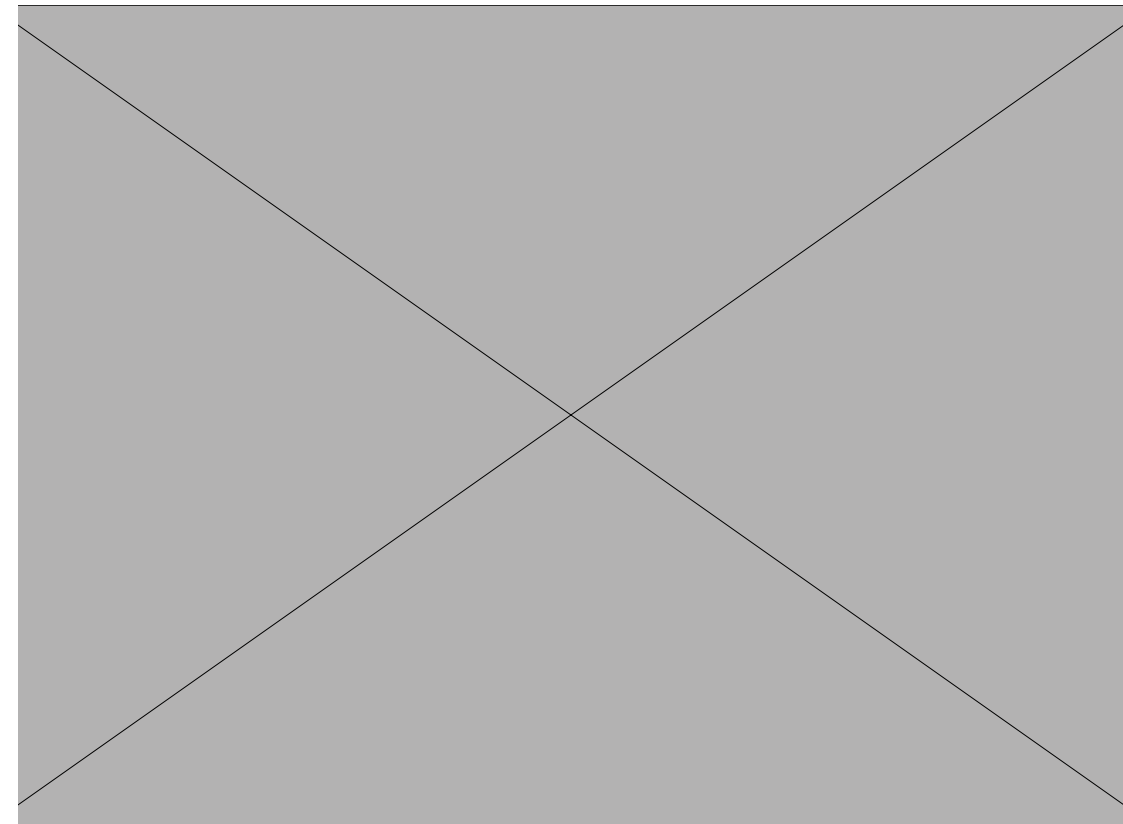
“

*Découvrez le Relearning, un système qui laisse de côté l'apprentissage linéaire conventionnel au profit des systèmes d'enseignement cycliques: une façon d'apprendre qui a prouvé son énorme efficacité, notamment dans les matières dont la mémorisation est essentielle"*

## À TECH, nous utilisons la méthode des cas

Face à une situation donnée, que doit faire un professionnel? Tout au long du programme, vous serez confronté à de multiples cas cliniques simulés, basés sur des patients réels, dans lesquels vous devrez enquêter, établir des hypothèses et finalement résoudre la situation. Il existe de nombreux faits scientifiques prouvant l'efficacité de cette méthode. Les spécialistes apprennent mieux, plus rapidement et plus durablement dans le temps.

*Avec TECH, vous ferez l'expérience d'une méthode d'apprentissage qui révolutionne les fondements des universités traditionnelles du monde entier.*



Selon le Dr Gérvas, le cas clinique est la présentation commentée d'un patient, ou d'un groupe de patients, qui devient un "cas", un exemple ou un modèle illustrant une composante clinique particulière, soit en raison de son pouvoir pédagogique, soit en raison de sa singularité ou de sa rareté. Il est essentiel que le cas soit ancré dans la vie professionnelle actuelle, en essayant de recréer les conditions réelles de la pratique professionnelle du médecin.

“

*Saviez-vous que cette méthode a été développée en 1912 à Harvard pour les étudiants en Droit? La méthode des cas consiste à présenter aux apprenants des situations réelles complexes pour qu'ils s'entraînent à prendre des décisions et pour qu'ils soient capables de justifier la manière de les résoudre. En 1924, elle a été établie comme une méthode d'enseignement standard à Harvard"*

L'efficacité de la méthode est justifiée par quatre réalisations clés:

1. Les étudiants qui suivent cette méthode parviennent non seulement à assimiler les concepts, mais aussi à développer leur capacité mentale au moyen d'exercices pour évaluer des situations réelles et appliquer leurs connaissances.
2. L'apprentissage est solidement traduit en compétences pratiques ce qui permet à l'étudiant de mieux s'intégrer dans le monde réel.
3. Grâce à l'utilisation de situations issues de la réalité, on obtient une assimilation plus simple et plus efficace des idées et des concepts.
4. Le sentiment d'efficacité de l'effort fourni devient un stimulus très important pour l'étudiant, qui se traduit par un plus grand intérêt pour l'apprentissage et une augmentation du temps consacré à travailler les cours.



## Relearning Methodology

TECH renforce l'utilisation de la méthode des cas avec la meilleure méthodologie d'enseignement 100% en ligne du moment: Relearning.

Cette université est la première au monde à combiner des études de cas cliniques avec un système d'apprentissage 100% en ligne basé sur la répétition, combinant un minimum de 8 éléments différents dans chaque leçon, ce qui constitue une véritable révolution par rapport à la simple étude et analyse de cas.

*Le professionnel apprendra à travers des cas réels et la résolution de situations complexes dans des environnements d'apprentissage simulés. Ces simulations sont développées à l'aide de logiciels de pointe qui facilitent l'apprentissage immersif.*



À la pointe de la pédagogie mondiale, la méthode Relearning a réussi à améliorer le niveau de satisfaction globale des professionnels qui terminent leurs études, par rapport aux indicateurs de qualité de la meilleure université en (Columbia University).

Grâce à cette méthodologie, nous, formation plus de 250.000 médecins avec un succès sans précédent dans toutes les spécialités cliniques, quelle que soit la charge chirurgicale. Notre méthodologie d'enseignement est développée dans un environnement très exigeant, avec un corps étudiant universitaire au profil socio-économique élevé et dont l'âge moyen est de 43,5 ans.

*Le Relearning vous permettra d'apprendre plus facilement et de manière plus productive tout en vous impliquant davantage dans votre spécialisation, en développant un esprit critique, en défendant des arguments et en contrastant les opinions: une équation directe vers le succès.*

Dans notre programme, l'apprentissage n'est pas un processus linéaire mais il se déroule en spirale (nous apprenons, désapprenons, oublions et réapprenons). Par conséquent, ils combinent chacun de ces éléments de manière concentrique.

Selon les normes internationales les plus élevées, la note globale de notre système d'apprentissage est de 8,01.



Dans ce programme, vous aurez accès aux meilleurs supports pédagogiques élaborés spécialement pour vous:



#### Support d'étude

Tous les contenus didactiques sont créés par les spécialistes qui enseignent les cours. Ils ont été conçus en exclusivité pour la formation afin que le développement didactique soit vraiment spécifique et concret.

Ces contenus sont ensuite appliqués au format audiovisuel, pour créer la méthode de travail TECH online. Tout cela, élaboré avec les dernières techniques afin d'offrir des éléments de haute qualité dans chacun des supports qui sont mis à la disposition de l'apprenant.



#### Techniques et procédures chirurgicales en vidéo

TECH rapproche les étudiants des dernières techniques, des dernières avancées pédagogiques et de l'avant-garde des techniques médicales actuelles. Tout cela, à la première personne, expliqué et détaillé rigoureusement pour atteindre une compréhension complète et une assimilation optimale. Et surtout, vous pouvez les regarder autant de fois que vous le souhaitez.



#### Résumés interactifs

Nous présentons les contenus de manière attrayante et dynamique dans des dossiers multimédias comprenant des fichiers audios, des vidéos, des images, des diagrammes et des cartes conceptuelles afin de consolider les connaissances.

Ce système éducatif unique pour la présentation de contenu multimédia a été récompensé par Microsoft en tant que "European Success Story".



#### Bibliographie complémentaire

Articles récents, documents de consensus et directives internationales, entre autres. Dans la bibliothèque virtuelle de TECH, l'étudiant aura accès à tout ce dont il a besoin pour compléter sa formation.







#### Études de cas dirigées par des experts

Un apprentissage efficace doit nécessairement être contextuel. Pour cette raison, TECH présente le développement de cas réels dans lesquels l'expert guidera l'étudiant à travers le développement de la prise en charge et la résolution de différentes situations: une manière claire et directe d'atteindre le plus haut degré de compréhension.



#### Testing & Retesting

Les connaissances de l'étudiant sont périodiquement évaluées et réévaluées tout au long du programme, par le biais d'activités et d'exercices d'évaluation et d'auto-évaluation, afin que l'étudiant puisse vérifier comment il atteint ses objectifs.



#### Cours magistraux

Il existe de nombreux faits scientifiques prouvant l'utilité de l'observation par un tiers expert. La méthode "Learning from an Expert" permet au professionnel de renforcer ses connaissances ainsi que sa mémoire puis lui permet d'avoir davantage confiance en lui concernant la prise de décisions difficiles.



#### Guides d'action rapide

À TECH nous vous proposons les contenus les plus pertinents du cours sous forme de feuilles de travail ou de guides d'action rapide. Un moyen synthétique, pratique et efficace pour vous permettre de progresser dans votre apprentissage.



# 10 Diplôme

Le diplôme de Mastère Hybride en Avancées en Gastroentérologie et Hépatologie Pédiatrique garantit, en plus de la formation la plus rigoureuse et actualisée, l'accès à un diplôme de Mastère Hybride délivré par TECH Université Technologique.



“

*Complétez ce programme avec succès et recevez votre diplôme sans déplacements, ni formalités administratives”*

Le diplôme de **Mastère Hybride en Avancées en Gastroentérologie et Hépatologie Pédiatrique** contient le programme scientifique le plus complet et le plus actuel du marché.

Après avoir réussi les évaluations, l'étudiant recevra par courrier postal avec accusé de réception le diplôme de **Mastère Hybride**, qui accrédiitera la réussite des évaluations et l'acquisition des compétences du programme.

En complément du diplôme, vous pourrez obtenir un certificat de qualification, ainsi qu'une attestation du contenu du programme. Pour ce faire, vous devrez contacter votre conseiller académique, qui vous fournira toutes les informations nécessaires.

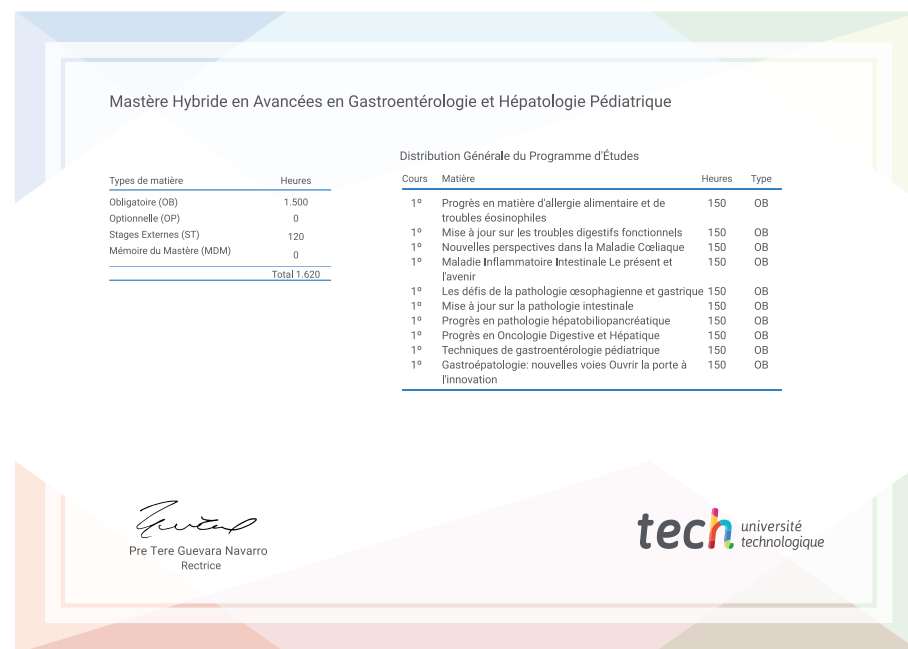
Diplôme: **Mastère Hybride en Avancées en Gastro-Entérologie et Hépatologie Pédiatrique**

Modalité : **Hybride (en ligne + Pratiques Cliniques)**

Durée : **12 mois**

Diplôme : **TECH Université Technologique**

Heures de cours: **1.620 h.**



\*Si l'étudiant souhaite que son diplôme version papier possède l'Apostille de La Haye, TECH EDUCATION fera les démarches nécessaires pour son obtention moyennant un coût supplémentaire.

future  
santé confiance personnes  
éducation information tuteurs  
garantie accréditation enseignement  
institutions technologie apprentissage  
communauté engagement  
service personnalisé innovation  
connaissance présent qualité  
en ligne formation  
développement institutions  
classe virtuelle langage

**tech** université  
technologique

## Mastère Hybride

Avancées en Gastroentérologie  
et Hépatologie Pédiatrique

Modalité : Hybride (en ligne + Pratiques Cliniques)

Durée : 12 mois

Diplôme : TECH Université Technologique

Heures de cours: 1.620 h.

# Mastère Hybride

Avancées en Gastro-Entérologie  
et Hépatologie Pédiatrique

