

Mastère Hybride

Actualisation en Endocrinologie





Mastère Hybride

Actualisation en Endocrinologie

Modalité: Hybride (en ligne + Pratique Clinique)

Durée: 12 mois

Qualification: TECH Université Technologique

Accès au site web: www.techtitute.com/fr/medecine/mastere-hybride/mastere-hybride-actualisation-endocrinologie

Sommaire

01

Présentation

Page 4

02

Pourquoi suivre ce
Mastère Hybride?

Page 8

03

Objectifs

Page 12

04

Compétences

Page 16

05

Direction de la formation

Page 20

06

Plan d'étude

Page 28

07

Pratique Clinique

Page 36

08

Où puis-je effectuer la
Pratique Clinique?

Page 42

09

Méthodologie

Page 48

10

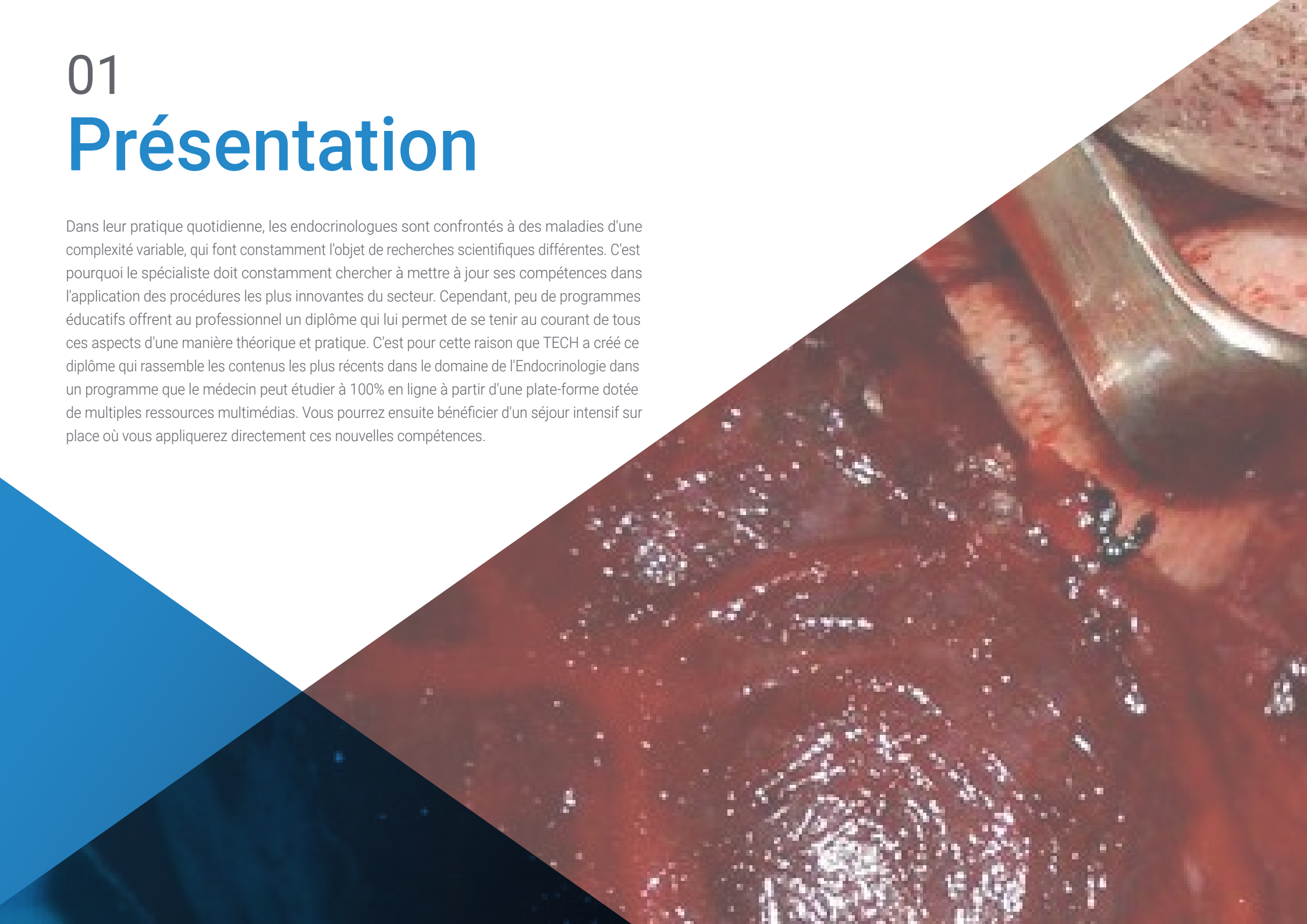
Diplôme

Page 56

01

Présentation

Dans leur pratique quotidienne, les endocrinologues sont confrontés à des maladies d'une complexité variable, qui font constamment l'objet de recherches scientifiques différentes. C'est pourquoi le spécialiste doit constamment chercher à mettre à jour ses compétences dans l'application des procédures les plus innovantes du secteur. Cependant, peu de programmes éducatifs offrent au professionnel un diplôme qui lui permet de se tenir au courant de tous ces aspects d'une manière théorique et pratique. C'est pour cette raison que TECH a créé ce diplôme qui rassemble les contenus les plus récents dans le domaine de l'Endocrinologie dans un programme que le médecin peut étudier à 100% en ligne à partir d'une plate-forme dotée de multiples ressources multimédias. Vous pourrez ensuite bénéficier d'un séjour intensif sur place où vous appliquerez directement ces nouvelles compétences.





“

Vous maîtriserez, grâce à TECH, les dernières procédures thérapeutiques pour intervenir dans les pathologies dérivées du Diabète telles que les Cardiopathies et les Rétinopathies”

Ces derniers temps, la science médicale a consacré beaucoup de recherches à la mise au point de méthodes de diagnostic et de traitement plus complètes pour les pathologies hormonales et métaboliques du corps humain. Ce contexte a généré une mise à jour continue des stratégies et des techniques de prise en charge des patients souffrant de problèmes de santé tels que le Diabète, l'Obésité, l'Hypothyroïdie, la Thyroïde, entre autres. En même temps, le professionnel de l'Endocrinologie est confronté à un marché pédagogique où les options éducatives n'abondent pas avec la même pertinence la maîtrise théorique et pratique de tous ces aspects.

TECH veut se distinguer dans ce contexte et a donc conçu une modalité d'étude qui répond aux besoins de l'endocrinologue. Ce Mastère Hybride se compose de deux étapes distinctes, bien que chacune d'entre elles garantisse une préparation adéquate de l'étudiant. Tout d'abord, le médecin aura une phase théorique, d'une durée de 1 500 heures. Tout au long de cette période, il analysera les modalités de prise en charge des différents problèmes. Il s'agit notamment de l'approche des femmes atteintes du syndrome des Ovaires Polykystiques et des traitements nécessaires pour prévenir la stérilité chez elles, ainsi que des stratégies de surveillance des pathologies cardiaques et visuelles liées au Diabète, et bien d'autres choses encore. Pour maîtriser ces contenus, le spécialiste s'appuiera sur une plateforme d'apprentissage 100% en ligne et sur des méthodes d'enseignement innovantes telles que l'apprentissage en ligne le *Relearning*.

À l'issue de ces études théoriques, le professionnel sera en mesure d'effectuer un séjour pratique sur place dans des hôpitaux de premier plan. Votre séjour de trois semaines dans ces institutions vous permettra d'appliquer directement les procédures que vous avez apprises à des cas réels. En outre, vous serez guidé par des experts de renommée internationale qui superviseront vos progrès académiques tout en facilitant l'utilisation d'outils complets qui distinguent aujourd'hui l'évolution du domaine de l'Endocrinologie.

Ce **Mastère Hybride en Actualisation en Endocrinologie** contient le programme scientifique le plus complet et le plus actualisé du marché. Ses caractéristiques sont les suivantes:

- ♦ Développement de plus de 100 cas cliniques présentés par des endocrinologues ayant une grande expérience du dépistage hormonal et de la prise en charge nutritionnelle de patients présentant des pathologies complexes
- ♦ Son contenu graphique, schématique et éminemment pratique, qui vise à fournir des informations scientifiques et d'assistance sur les disciplines médicales indispensables à la pratique professionnelle
- ♦ Suivi du patient soumis à des traitements innovants de Nutrition Artificielle et à des Insulinothérapies innovantes
- ♦ Lignes directrices de pratique clinique pour développer une approche holistique des patients souffrant d'urgences Endocrinologiques
- ♦ Système d'apprentissage interactif basé sur des algorithmes pour la prise de décision sur les situations cliniques présentées
- ♦ Tout cela sera complété par des cours théoriques, des questions à l'expert, des forums de discussion sur des sujets controversés et un travail de réflexion individuel
- ♦ Disponibilité des contenus à partir de tout appareil fixe ou portable doté d'une connexion internet
- ♦ En outre, vous pourrez effectuer un stage clinique dans l'un des meilleurs hôpitaux

“

Tout au long des 3 semaines de ce Mastère Hybride, vous analyserez les traitements les plus innovants pour stopper l'infertilité chez les femmes atteintes du syndrome des Ovaires Polykystiques"

Dans cette proposition de Mastère, de nature professionnelle et de modalité d'apprentissage hybride, le programme vise à mettre à jour les professionnels dans le domaine de l'Endochronologie qui souhaitent se tenir au courant des dernières procédures pour le diagnostic et le traitement des pathologies analysées par cette spécialité médicale. Le contenu est basé sur les dernières preuves scientifiques et est orienté de manière didactique afin d'intégrer les connaissances théoriques dans la pratique des soins de santé.

Grâce à leur contenu multimédia développé avec les dernières technologies éducatives, ils permettront au professionnel de la médecine obtenir d'apprendre de manière contextuelle et située, c'est-à-dire dans un environnement simulé qui fournira un apprentissage immersif programmé pour s'entraîner dans des situations réelles. La conception de ce programme est axée sur l'Apprentissage par les Problèmes, grâce auquel vous devrez essayer de résoudre les différentes situations de pratique professionnelle qui se présentent tout au long du programme. Pour ce faire, l'étudiant sera assisté d'un innovant système de vidéos interactives, créé par des experts reconnus.

Ce diplôme est tout ce dont vous avez besoin pour vous mettre à jour sur les tests hormonaux les plus innovants qui permettent des diagnostics plus précis chez les patients d'endocrinologie aujourd'hui.

Mettez à jour vos compétences en matière de traitement des patients Diabétiques insulinodépendants grâce au contenu théorique et pratique de ce diplôme.



02

Pourquoi suivre ce Mastère Hybride?

Ce programme d'études se distingue nettement des autres programmes de ce type sur le marché en unifiant de manière exceptionnelle l'apprentissage théorique et le développement de compétences pratiques. Ainsi, l'étudiant aura l'opportunité d'assimiler de nouvelles compétences dans une plateforme d'apprentissage 100% en ligne et interactive, jusqu'à l'accomplissement de 1500 heures didactiques. Pour consolider toutes ces compétences, vous bénéficierez d'une pratique clinique de premier ordre dans des hôpitaux prestigieux, où les meilleurs experts dans le domaine de l'Endocrinologie superviseront vos progrès et la qualité de vos soins actualisés pour des cas complexes chez des patients réels.



“

*TECH a combiné de manière unique
l'apprentissage pratique et théorique
dans ce diplôme, pionnier en son genre
sur le marché de l'éducation"*

1. Actualisation des technologies les plus récentes

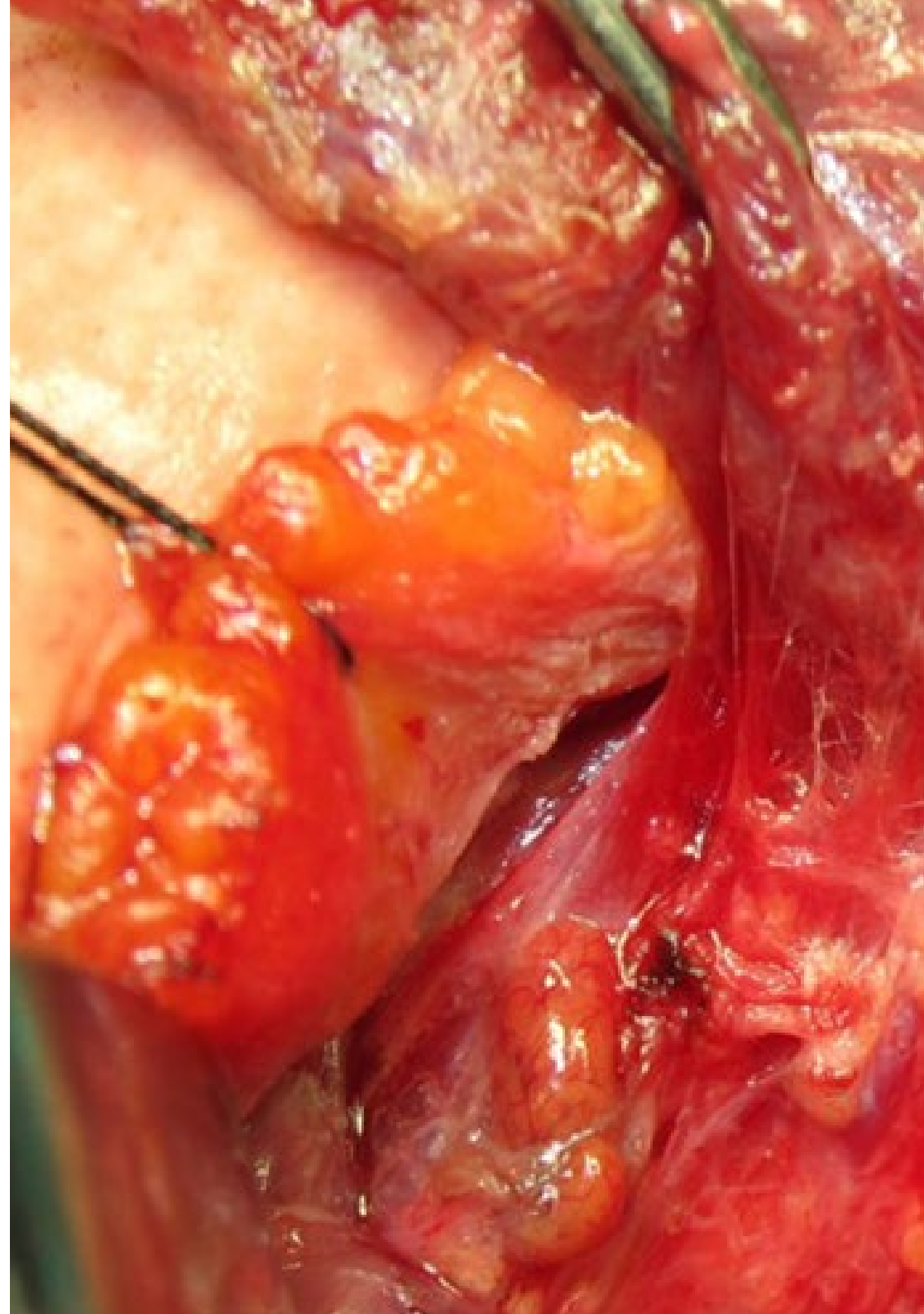
Le domaine de l'Endocrinologie progresse à pas de géant en termes de recherche scientifique et a donc réussi à mettre en œuvre diverses avancées technologiques. Dans ce diplôme, le médecin analysera les nouveaux outils pour l'application des techniques de Nutrition Artificielle, les Insulinothérapies et les tests diagnostiques d'une rigueur actualisée. En terminant ce programme, vous serez en mesure de les appliquer tous dans votre pratique professionnelle quotidienne.

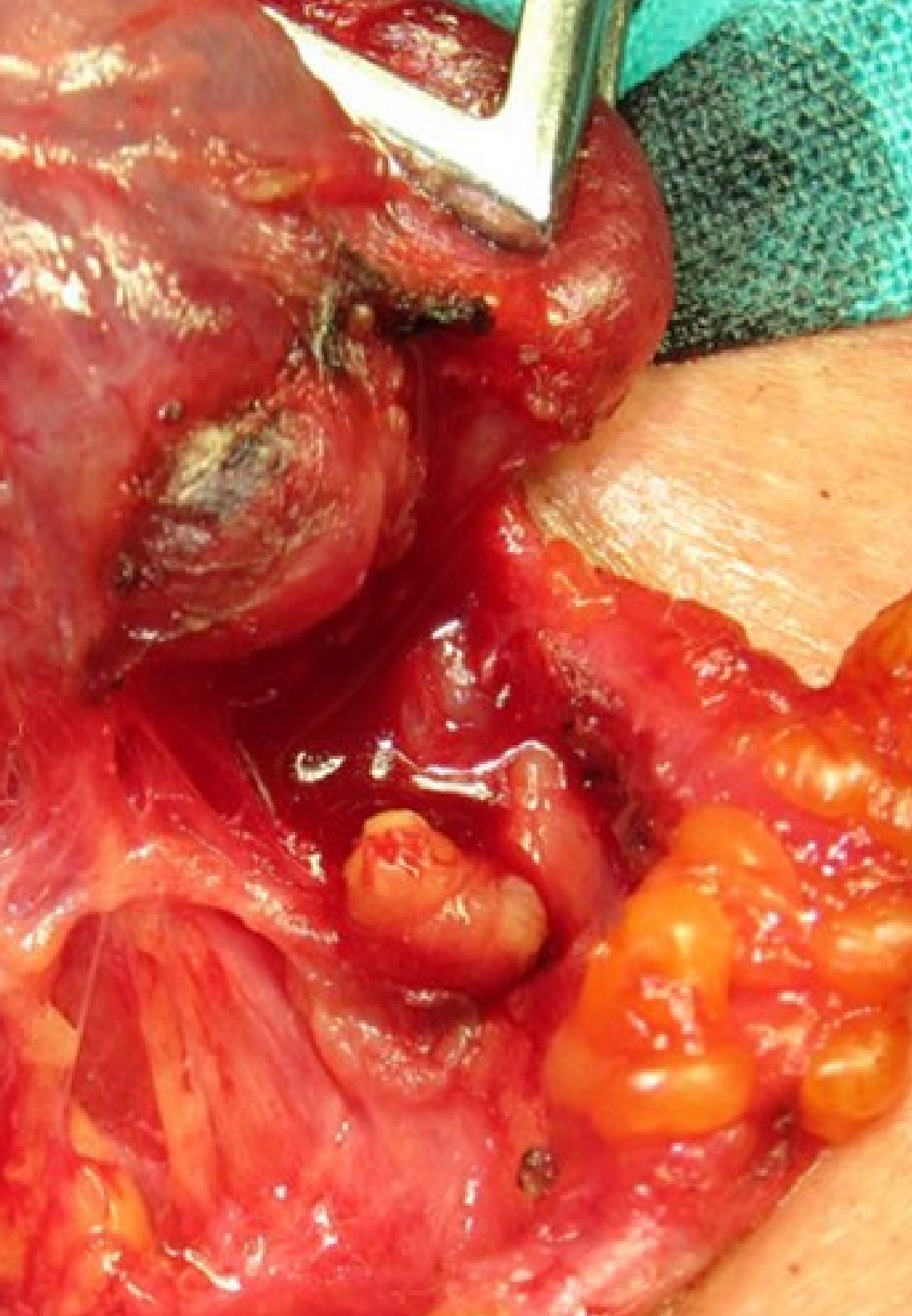
2. Exploiter l'expertise des meilleurs spécialistes

Au cours des deux phases d'apprentissage qui composent ce Mastère Hybride, l'endocrinologue aura accès aux meilleurs spécialistes de ce secteur de la santé. Tout d'abord, vous aurez à votre disposition un excellent corps enseignant qui clarifiera tous les doutes et concepts d'intérêt au stade théorique. En outre, pendant votre stage, vous travaillerez directement avec d'éminents experts dans les hôpitaux les plus renommés et les plus compétitifs.

3. Accéder à des milieux cliniques de premier ordre

Pour la formation pratique de ce programme, TECH a procédé à une sélection minutieuse. Les médecins auront ainsi accès à des environnements de soins de premier ordre, où ils pourront utiliser les dernières technologies disponibles sur le marché. En même temps, vous serez guidé par des spécialistes prestigieux qui vous aideront à vous tenir au courant de l'application des procédures les plus récentes en Endocrinologie.





4. Combiner les meilleures théories avec les pratiques les plus modernes

Au cours d'un séjour de 3 semaines dans un hôpital prestigieux, le médecin mettra en pratique tout ce qu'il a appris dans la phase théorique de ce Mastère Hybride. Ainsi, dès le début, il abordera des cas réels de pathologies endocrinologiques, développant une vision actualisée des techniques et des outils pour la thérapie et le diagnostic de ces pathologies.

5. Élargir les frontières de la connaissance

TECH, la plus grande université en ligne du monde, aspire à fournir à tous ses étudiants une préparation académique de premier ordre, conforme aux normes internationales en Endocrinologie. Par conséquent, le professionnel qui suit ce Mastère Hybride aura la possibilité de choisir différents centres médicaux pour son séjour pratique, qui seront situés sur différents continents.

“

*Vous serez en immersion totale
dans le centre de votre choix”*

03

Objectifs

Ce programme de Mastère Hybride a été conçu par TECH pour préparer les professionnels de l'Endocrinologie à l'application des procédures les plus innovantes dans ce domaine scientifique. Le docteur acquerra ces compétences au cours de deux étapes académiques distinctes. Le premier d'entre eux facilitera l'assimilation du contenu théorique à partir d'une plateforme d'apprentissage 100% en ligne et interactive. Ensuite, vous pourrez participer à un stage clinique de 120 heures de formation au cours duquel vous mettrez en pratique tous les sujets abordés précédemment dans les soins de santé de cas réels.



“

Ce programme vous mettra à jour sur les critères d'évaluation des patients ayant besoin d'une Nutrition Artificielle au moyen de techniques de gastrostomie endoscopique percutanée"



Objectif général

- L'objectif général de ce mastère hybride en Actualisation en Endocrinologie est de permettre aux professionnels d'acquérir rapidement et de manière flexible un haut niveau de maîtrise des dernières avancées dans ce secteur de la santé. Le médecin se penchera sur les outils technologiques les plus récents pour le diagnostic et le traitement de pathologies complexes, y compris les troubles métaboliques, le Diabète et d'autres conditions hormonales. Vous développerez également votre capacité à mettre en pratique tout ce que vous avez appris au cours d'un séjour face à face et immersif où vous serez guidé par des experts de renommée internationale



Grâce à deux étapes académiques distinctes, TECH vous permettra de vous tenir au courant des principaux développements théoriques et pratiques dans le domaine de l'Endocrinologie"



Objectifs spécifiques

Module 1. Hypothalamus, hypophyse et pathologie auto-immune

- Actualiser les connaissances sur la biologie, la biochimie et la pathophysiologie du système endocrinien
- Approfondir les principales entités cliniques affectant l'axe hypothalamo-hypophysaire
- Approfondir la compréhension des syndromes polyglandulaires auto-immuns

Module 2. Thyroïde, glande parathyroïde et MEN

- Actualiser les connaissances sur les principales pathologies affectant la glande thyroïde et connaître les principaux algorithmes de diagnostic de ces maladies
- Approfondir notre compréhension des résultats de laboratoire qui peuvent conduire au diagnostic des principales maladies parathyroïdiennes
- Interpréter les résultats cliniques qui doivent nous amener à suspecter une néoplasie endocrinienne multiple

Module 3. Troubles des glandes surrénales

- Fournir et développer des données cliniques et physiopathologiques sur les principales pathologies endocriniennes affectant les glandes surrénales
- Intégrer l'utilisation des principaux algorithmes de diagnostic dans la réalisation des jugements cliniques les plus courants

Module 4. Obésité, syndrome métabolique et dyslipidémie

- Actualiser les connaissances sur l'obésité et ses traitements pharmacologiques
- Étudier l'approche et la classification du syndrome métabolique, ainsi que l'impact profond qu'il a sur le paysage des soins de santé
- Débattre et interpréter les découvertes en matière de profilage lipidique et le développement des connaissances thérapeutiques qui ont été générées ces dernières années dans ce domaine

Module 5. Diabète sucré

- ♦ Procurer et élargir les connaissances sur la pathogenèse et la physiopathologie du diabète mellitus
- ♦ Apporter les bases de la connaissance des principales complications chroniques (micro et macrovasculaires) de cette pathologie
- ♦ Discuter des différentes options thérapeutiques pour cette maladie endocrinologique

Module 6. Les Urgences endocrinologiques

- ♦ Connaître les causes les plus fréquentes des urgences endocriniennes et métaboliques ayant la plus grande incidence, en développant les activités à réaliser avec le patient dans les situations décrites dans les contenus
- ♦ Hiérarchiser les actions à mener en fonction de leur importance pour la vie du patient
- ♦ Identifier le diagnostic différentiel en fonction des altérations métaboliques et électrolytiques de ces pathologies
- ♦ Reconnaître l'importance de l'évaluation des valeurs sanguines et métaboliques dans la détection de problèmes connexes

Module 7. Troubles du métabolisme intermédiaire et du métabolisme osseux

- ♦ Actualiser les connaissances dans ce domaine hétérogène de pathologies, notamment dans le concept clinique et diagnostique
- ♦ Apporter et développer les connaissances sur le système squelettique et les maladies qui y sont liées

Module 8. Nutrition clinique et diététique

- ♦ Mettre à jour les connaissances dans le domaine de la diététique et son lien avec les maladies les plus répandues, dans lesquelles les connaissances en diététique peuvent être transcendantes pour obtenir une évolution clinique favorable
- ♦ Connaître les différents types de nutrition, leurs indications, leurs singularités et leurs mécanismes d'administration

Module 9. La femme et l'endocrinologie

- ♦ Approfondir la compréhension des hormones sexuelles féminines tout au long de la vie d'une femme
- ♦ Actualiser les singularités des maladies endocriniennes chez la femme enceinte
- ♦ Examiner les connaissances cliniques les plus importantes en matière de reproduction humaine

Module 10. Divers

- ♦ Approfondir l'approche de l'étude de l'hypogonadisme et les principaux algorithmes impliqués dans son étude
- ♦ Actualiser les singularités des maladies endocrinologiques du patient âgé
- ♦ Examiner l'expertise clinique la plus importante dans la détection de l'hypertension artérielle d'origine endocrinologique
- ♦ Approfondir la question du rôle du système endocrinien dans le système nerveux et le système cardiovasculaire
- ♦ Approfondir la compréhension des hormones gastro-intestinales dans le contrôle de la prise alimentaire

04

Compétences

À l'issue de ce Mastère Hybride en Actualisation en Endocrinologie, le professionnel de santé sera en mesure de choisir et d'utiliser les outils de diagnostic les plus modernes, adaptés aux besoins de chaque cas clinique. En même temps, vous mettrez en œuvre des traitements innovants que vous aurez maîtrisés grâce à la prise en charge directe de cas réels.



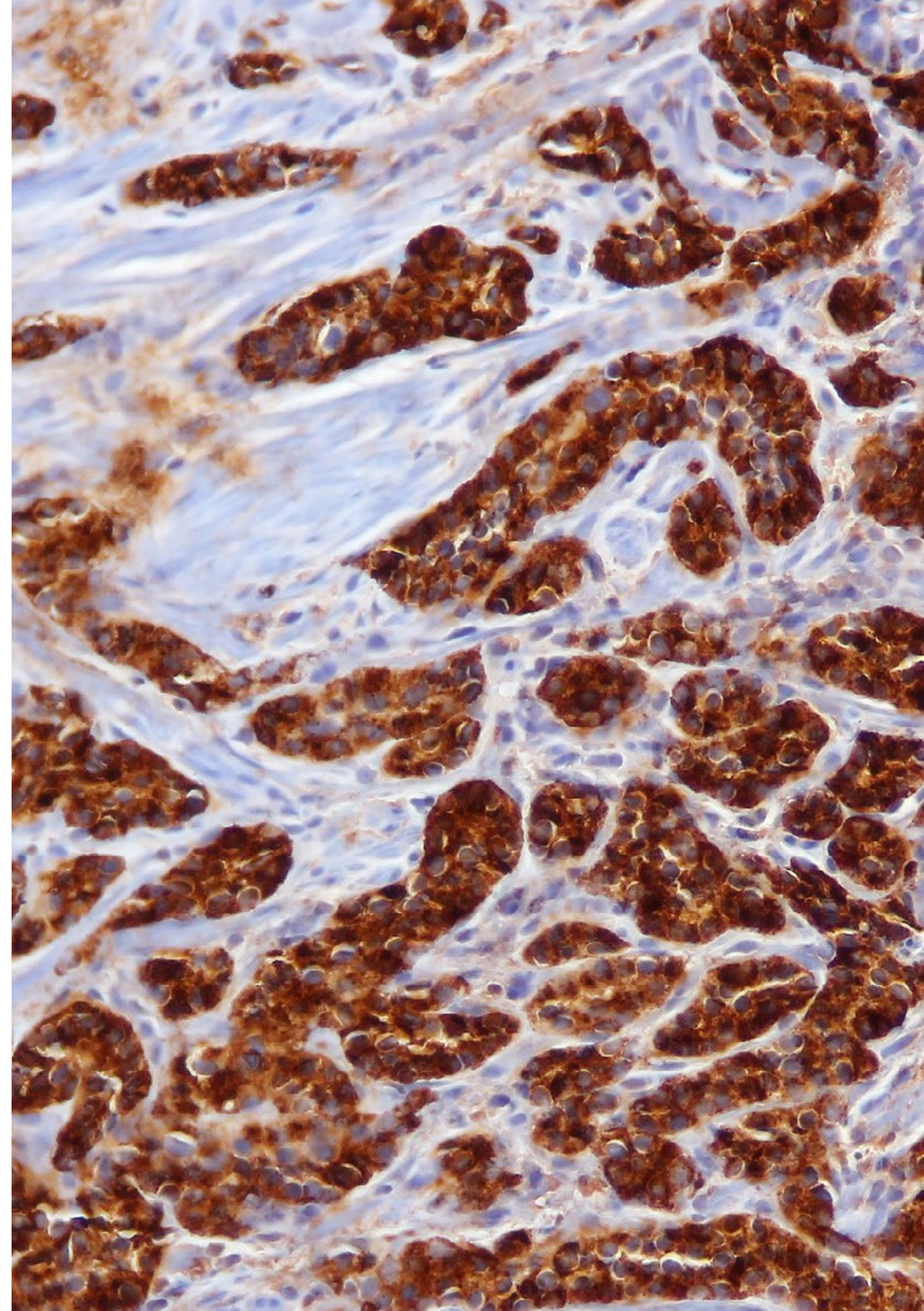
“

Ce diplôme vous permettra d'approfondir les principales techniques de diagnostic et les aspects thérapeutiques qui permettent de résoudre les problèmes de santé des patients atteints de maladies endocrinologiques graves"



Compétences générales

- ♦ Posséder et comprendre les connaissances qui offrent une opportunité dans le contexte de l'Endocrinologie
- ♦ Appliquer les connaissances acquises et les compétences en matière de résolution de problèmes dans un environnement clinique large et solvable
- ♦ Intégrer les connaissances et traiter des situations cliniques complexes, incluant des réflexions physiopathologiques liées à l'application des connaissances
- ♦ Communiquer les conclusions à des publics spécialisés et non spécialisés de manière claire et sans ambiguïté
- ♦ Posséder les compétences d'apprentissage qui permettront de poursuivre des études de manière autonome





Compétences spécifiques

- ♦ Créer une vision globale et actualisée de sujets abordés, en acquérant une connaissance utile et approfondie
- ♦ Susciter l'intérêt pour l'élargissement des connaissances dans ce domaine et la découverte de son application dans la pratique clinique quotidienne
- ♦ Comprendre le processus de découverte des connaissances qui comprend: la lecture d'informations spécifiques, la contextualisation et la transversalité avec d'autres branches médicales
- ♦ Comprendre comment évaluer les performances des algorithmes d'apprentissage supervisés et non supervisés
- ♦ Connaître les techniques de diagnostic et les aspects thérapeutiques les plus pertinents dans ce domaine de la Médecine



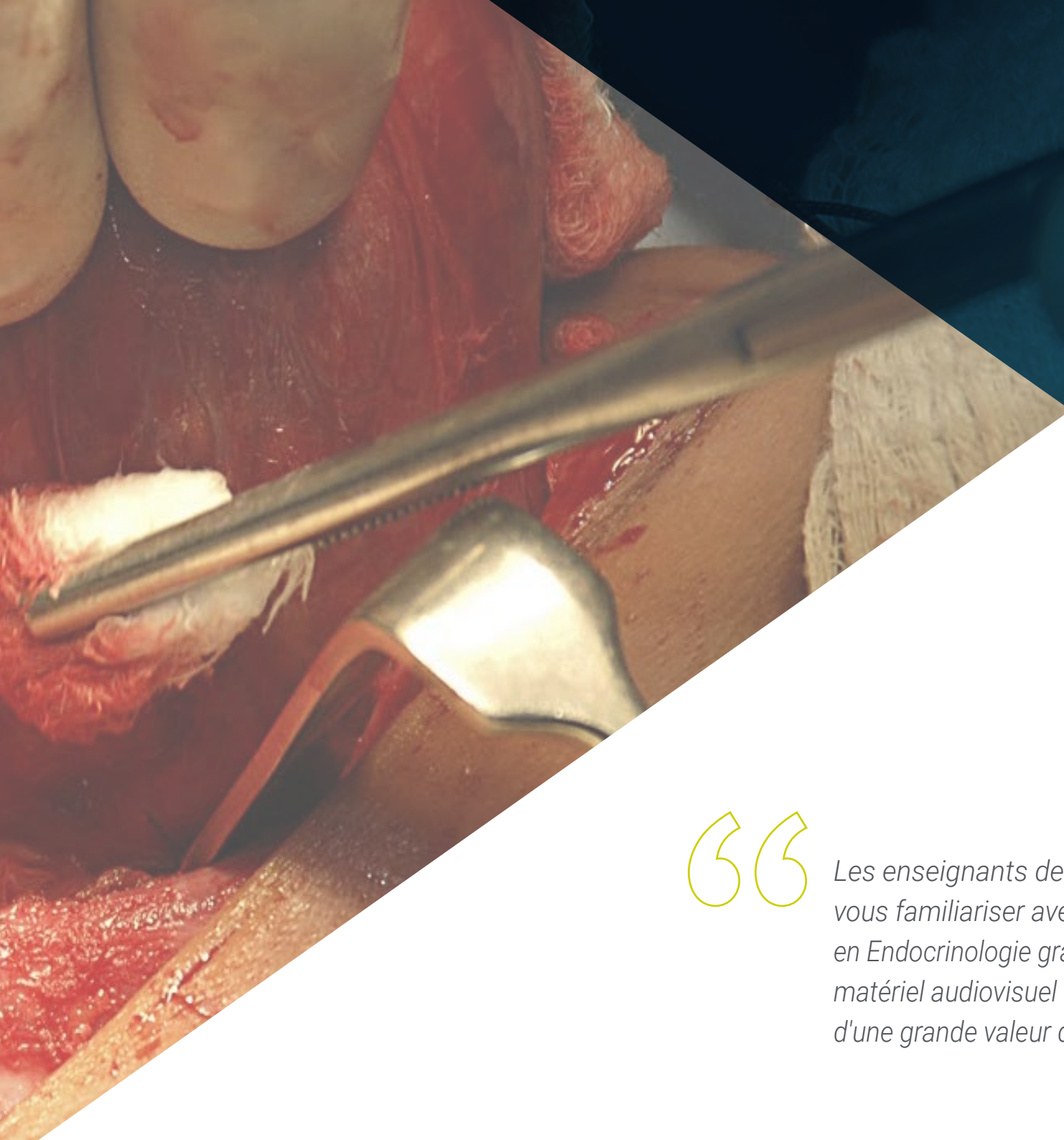
Inscrivez-vous à TECH et acquérez des compétences de haut niveau sous la conduite personnalisée d'enseignants expérimentés et d'un tuteur assistant qui vous accompagnera tout au long de votre formation pratique"

05

Direction de la formation

Pour ce Mastère Hybride, TECH a réuni les meilleurs experts dans le domaine de l'Endocrinologie. Cet excellent corps professoral possède une vaste expérience dans cette discipline médicale et se tient au courant des dernières innovations dans ce domaine. Sur la base de cette mise à jour constante, les conférenciers ont élaboré un programme complet qui aidera l'endocrinologue à assimiler des concepts théoriques très complexes, tout en lui permettant de comprendre le fonctionnement et la portée des nouveaux outils thérapeutiques et diagnostiques.





“

Les enseignants de ce diplôme vous aideront à vous familiariser avec les principales nouveautés en Endocrinologie grâce à des cours théoriques, du matériel audiovisuel et des ressources interactives d'une grande valeur didactique"

Direction



Dr Gargantilla Madera, Pedro

- ♦ Chef du Service de Médecine de Soins Interne, Hôpital Universitaire El Escorial
- ♦ Médecin Adjoint du Service des Urgences de l'Hôpital Universitaire La Paz
- ♦ Communicateur scientifique et collaborateur régulier de plusieurs médias, tels que RNE, ABC, Huffington Post
- ♦ Licence en Médecine de l'Université Complutense de Madrid
- ♦ Membre: Association des Rédacteurs et Artistes Médicaux (ASEMEYA)

Professeurs

Dr Albi Rodríguez, Maria Salomé

- ♦ Spécialiste en Pédiatrique et Pneumologie Pédiatrique
- ♦ Adjointe du Service Pédiatrique, Hôpital Universitaire 12 de Octubre à Madrid
- ♦ Doctorat en Médecine et Chirurgie, Université Autonome de Madrid
- ♦ Licence en Médecine et de Chirurgie de l'Université Complutense de Madrid
- ♦ Membre de Neumomadrid

Dr Belda Bilbao, Luis

- ♦ Spécialiste en Médecine Interne à l'Hôpital El Escorial
- ♦ Mastère en Maladies Cardiovasculaires à l'Université de Barcelone
- ♦ Expert Universitaire en matière d'Infection par le VIH et de Maladies Associées par l'Université Miguel Hernández

Dr Calvo Urrutia, Marta

- ♦ Médecin Adjointe de l'Institut de Santé des Femmes Professeur Botella Llusía Hôpital Clinique San Carlos
- ♦ Coordinatrice de l'Unité de Reproduction de l'ISM Botella Llusía
- ♦ Gynécologue Spécialisée en Procréation Assistée à l'URH García del Real
- ♦ Doctorat *Cum Laude* en Gynécologie et Obstétrique de l'Université Complutense de Madrid
- ♦ Licence en Médecine et de Chirurgie de l'Université Autonome de Madrid
- ♦ Spécialiste en Obstétrique et Gynécologie, Hôpital Clinique San Carlos
- ♦ Master en Reproduction Humaine, Université Rey Juan Carlos I

Dr Cuenca Abarca, Ana Belén

- ♦ Spécialiste en Médecine Interne à l'Hôpital El Escorial
- ♦ Spécialiste de Médecine Interne, Hôpital Universitaire Puerta de Hierro Majadahonda
- ♦ Collaboratrice d'Enseignement à l'Université Francisco de Vitoria
- ♦ Doctorat en médecine et chirurgie de l'Université autonome de Madrid
- ♦ Licence en Médecine, Université de Castilla-La Mancha

Dr Climent Martínez, Nieve

- ♦ Spécialiste en Gynécologie et Obstétrique à l'Hôpital Universitaire de Fondation Alcorcón
- ♦ Tutrice des médecins résidents des Gynécologie à l'Hôpital Universitaire de la Fondation Alcorcón
- ♦ Licence en Médecine à l'Université de Valence et par l'Université de Bonn
- ♦ Mastère en Pathologie et Chirurgie de Plancher Pelvien de l'Université Miguel Hernández d'Elche

Dr Barrio Martínez, Nina Marina

- ♦ Médecin Spécialiste en Gynécologie et en Obstétrique
- ♦ Médecin Spécialiste du Service de Gynécologie et Obstétrique à l'Hôpital Universitaire Fondation Alcorcón
- ♦ Intervenante dans des conférences et congrès spécialisés
- ♦ Auteure de plusieurs publications dans des revues nationales reconnu

Dr Carrasco Lara, Pablo

- ♦ Spécialiste en Endocrinologie et Nutrition à l'Hôpital Universitaire El Escorial
- ♦ Spécialiste en Endocrinologie et Nutrition à l'Hôpital La Luz
- ♦ Spécialiste en Endocrinologie et Nutrition au sein de l'Unité de Nutrition Clinique et de Diététique de l'Hôpital Général Universitaire Gregorio Marañón
- ♦ Spécialiste en Endocrinologie et Nutrition à l'Hôpital Universitaire de Getafe
- ♦ Spécialiste en Endocrinologie et Nutrition à l'Hôpital Universitaire de Fuenlabrada
- ♦ Docteur en Médecine de l'Université Rey Juan Carlos
- ♦ Spécialisation en Endocrinologie et Nutrition via MIR à l'Hôpital Universitaire de Getafe
- ♦ Master en Intégration et Résolution de Problèmes Cliniques en Médecine par l'Université Alcalá
- ♦ Master en Nutrition Clinique en Médecine à l'Université CEU Cardenal Herrera
- ♦ Expert en Complications Chroniques du Diabète Mellitus à l' Universités de Barcelone

Dr De la Fuente Bitaine, Laura

- ♦ Coordinatrice de l'Unité de Reproduction à l'Hôpital Universitaire 12 de Octubre
- ♦ Spécialiste en Gynécologie et Obstétrique à l'Hôpital Universitaire 12 de Octubre
- ♦ Membre de l'Unité de Reproduction Humaine à la clinique Tambre
- ♦ Coordinatrice du Groupe d'Intérêt des Centres Publics de la Société Espagnole de Fertilité
- ♦ Co-directrice du Mastère en Reproduction Humaine de l'Université Complutense de Madrid et de la SEF
- ♦ Professeur associée à l'Université Complutense de Madrid
- ♦ Docteur *Cum Laude* en Médecine de l'Université Complutense de Madrid
- ♦ Diplômé en Médecine et de Chirurgie de l'Université Autonome de Madrid

Dr García Tobaruela, Almudena

- ♦ Spécialiste en Médecine Interne à l'Hôpital El Escorial
- ♦ Médecin Adjoint du Service des Urgences de l'Hôpital El Escorial
- ♦ Médecin Adjoint du Service des Urgences de l'Hôpital Universitaire La Paz
- ♦ Médecin Spécialiste en Médecine Interne à l'Hôpital Universitaire La Paz
- ♦ Diplômé en Médecine et de Chirurgie de l'Université Autonome de Madrid

Mme Llinás Prieto, Lucía

- ♦ Infirmière Spécialisée en Soins Gynécologiques
- ♦ Professeurs
- ♦ Diplômée en Soins Infirmiers

Dr Fiorante, Silvana

- ♦ Spécialiste en Médecine Interne et Infectieuses à l'Hôpital El Escorial. Madrid
- ♦ Spécialiste en Médecine Interne au Complexe de Soins de Santé d'Ávila
- ♦ Spécialiste en Médecine Interne à l'Agence Espagnole de Coopération Internationale (AECID)
- ♦ Spécialiste en Médecine Interne à l'Hôpital Interzonal General de Agudos José. San Martín, Buenos Aires
- ♦ Chercheuse Clinique en VIH-SIDA à la Fondation de l'Hôpital Universitaire 12 de Octubre
- ♦ Dr *Cum Laude* en Médecine et en Chirurgie à l'Université Complutense de Madrid
- ♦ Licence en Médecine à l'Université Nationale de La Plata
- ♦ Master en VIH-SIDA par l'International AIDS Society
- ♦ Master en Maladies Infectieuses du Patient Immunodépressif de l'Université Complutense de Madrid
- ♦ Master en Infection par VIH par le Ministère de la Santé, de la Consommation et du Bien-être Social de l'Université Rey Juan Carlos
- ♦ Master en Gestion Clinique des Unités de Soins à l'Université Internationale Menéndez Pelayo

Dr López Velasco, Nuria

- ◆ Spécialiste en Gynécologie à l'Hôpital Universitaire Fondation Alcorcón
- ◆ Gynécologue Spécialiste de la Procréation Assistée au GINEFIV
- ◆ Spécialiste en Reproduction Humaine à la Clínica Ruber Internacional
- ◆ Spécialiste Adjointe en Gynécologie et Obstétrique à l'Hôpital Universitaire de HM Montepíncipe
- ◆ Doctorat en Médecine de l'Université Complutense de Madrid
- ◆ Diplômé en Médecine et de Chirurgie de l'Université Complutense de Madrid
- ◆ Mastère en Reproduction Humaine Assistée de l'Université Complutense de Madrid
- ◆ Mastère en Chirurgie Mini-invasive en Gynécologie à l'Université CEU Cardenal Herrera
- ◆ Membre de l'SEF

Dr Martín Cabrejas, Berta María

- ◆ Spécialiste en Gynécologie et Obstétrique à l'Hôpital Universitaire de Fondation Alcorcón
- ◆ Gynécologue Spécialiste de la Procréation Assistée au Ginefiv
- ◆ Spécialiste en Gynécologie à l'Hôpital Général de Segovia
- ◆ Licence en Médecine et de Chirurgie de l'Université Complutense de Madrid
- ◆ Spécialiste en Gynécologie et en Obstétrique à MIR
- ◆ Master en Reproduction Humaine de l'Université Complutense de Madrid
- ◆ Master en Gestion Sanitaire à l'Université à Distance de Madrid

Dr Montoro Lara, Juan

- ◆ Spécialiste du Service en Médecine Interne à l'Hospital Universitaire El Escorial
- ◆ Collaboratrice d'Enseignement Clinique à l'Université Francisco de Vitoria
- ◆ Collaboration Clinique à l'Université Autonome de Madrid
- ◆ Master en Soins Médicaux aux Urgences à l'Université de Barcelone
- ◆ Mastère en Médecine Hyperbare de l'Université de Barcelona
- ◆ Expert Universitaire en Échographie Clinique de l'Université de Barcelone

Dr Martín de Francisco, Elisa

- ◆ Médecin Spécialiste en Gériatrie à l'Hôpital El Escorial
- ◆ Médecin Spécialiste en Gériatrie à l'Hôpital Universitaire Infanta Elena
- ◆ Médecin d'Urgences Générales à l'Hôpital Universitaire Infanta Cristina
- ◆ Licence en Médecine et de Chirurgie de l'Université Complutense de Madrid
- ◆ Spécialisation en Gériatrie de l'Hôpital Universitaire de Getafe

Dr Ortega Carbonell, Amaya

- ◆ Licence en Médecine à l'Université Complutense de Madrid
- ◆ Assistante en Gynécologie et Obstétrique à l'Hospital Universitaire de la Fondation Alcorcón de Madrid (HUFA)

Dr Pérez Blanco, Carmen

- ◆ Spécialiste en Endocrinologie et en Nutrition
- ◆ Spécialiste en Endocrinologie et Nutrition à l'Hôpital El Escorial
- ◆ Spécialiste en Endocrinologie et Nutrition à l'Hôpital Universitaire 12 de Octubre et à l'Hôpital de Getafe
- ◆ Licence en Médecine à l'Université Complutense de Madrid
- ◆ Spécialiste en Endocrinologie et Nutrition à l'Hôpital Universitaire de Getafe
- ◆ Master en Bases pour le Soins et Éducation des Personnes Atteintes de Diabète par l'Université de Barcelone
- ◆ Diplôme en Traitement du Diabète Sucré de type 2: futurs experts en diabète à l'Université Autonome de Barcelone
- ◆ Master en Nutrition Clinique en Médecine à l'Université CEU Cardenal Herrera

Dr Torres Rodríguez, Enrique

- ◆ Médecin Spécialiste des Urgences et des Soins Intensifs
- ◆ Directeur de l'Hôpital El Escorial
- ◆ Chef du Service des Urgences de l'Hôpital El Escorial
- ◆ Médecin Urgentiste à l'Hôpital Universitaire de Leicester
- ◆ Médecin Spécialiste des Urgences et des Soins Intensifs à l'Hôpital Costa del Sol
- ◆ Médecin du Service des Urgences de l'Hôpital Universitaire La Paz
- ◆ Médecin d'Urgences à l'Hôpital HM Montepíncipe
- ◆ Licence en Médecine et de Chirurgie de l'Université Autonome de Madrid

Dr Mattei, Isabella

- ◆ Spécialiste en Endocrinologie et Nutrition
- ◆ Spécialiste en Endocrinologie et Nutrition à l'Hôpital Universitaire 12 de Octubre
- ◆ Spécialiste en Endocrinologie et Nutrition à l'Hôpital Universitaire Fondation Jiménez Díaz
- ◆ Licence en Médecine et Chirurgie à l'Università degli Studi di Firenze

Dr Álvarez Gómez, Esther

- ◆ Spécialiste en Gériatrie
- ◆ Spécialiste en Gériatrie à l'Hôpital El Escorial de Madrid
- ◆ Médecin Spécialiste à l'Hôpital San José de Teruel
- ◆ Médecin Résident en Gériatrie à l'Hôpital Nuestra Señora de Gracia
- ◆ Licence en Médecine de l'Université Complutense de Madrid
- ◆ Master en Bioéthique à l'Université de La Rioja
- ◆ Master en Soins Palliatifs au CEU Cardinal Herrera

Dr Romero Guadix, Barbara

- ◆ Spécialiste en Obstétrique et Gynécologie
- ◆ Spécialiste en Obstétrique et Gynécologie à l'Hôpital Universitaire Virgen de las Nieves
- ◆ Coordinatrice du Groupe d'Intérêt des Centres Publics de la Société Espagnole de Fertilité
- ◆ Auteure du Mastère en Infertilité Humaine et Infertilité de la Société Espagnole de Gynécologie et d'Obstétrique
- ◆ Docteur en Médecine et de Chirurgie de l'Université de Grenade

Dr Asensio González, María

- ♦ Médecin Assistante en Endocrinologie et Nutrition à l'Hôpital Universitaire Fondation Jiménez Díaz de Madrid
- ♦ Licence en Médecine de l'Université de Valladolid
- ♦ Collaboratrice Pédagogique dans les séminaires donnés aux étudiants de l'Université Complutense de Madrid
- ♦ Professeur du Mastère en Obésité et Complications Métaboliques, avalisé par la SEEDO

Dr Brox Torrecilla, Noemi

- ♦ Spécialiste en Endocrinologie et Nutrition à l'Hôpital Général Universitaire Gregorio Marañón de Madrid
- ♦ Chercheuse de Institut de Recherche en Santé Gregorio Marañón de Madrid
- ♦ Licence en Médecine, Université de Castille-La-Mancha

Dr Castillo Carvajal, Gabriela

- ♦ Spécialiste en Endocrinologie et Nutrition à l'Hôpital Universitaire Rey Juan Carlos
- ♦ Spécialiste en Endocrinologie et Nutrition à Hôpital Santa Bárbara Puertollano
- ♦ Spécialiste en Endocrinologie et Nutrition à l'Hôpital Severo Ochoa
- ♦ Experte en Complications Chroniques du Diabète Mellitus à l'Universités de Barcelone
- ♦ Formation à la Pathologie neuroendocrinologique, à la Surveillance continue du glucose et au diagnostic et au traitement du carcinome thyroïdien
- ♦ Licence en Médecine à l'Université Pontificia Catholique, Équateur

Dr García Fernández, Elena

- ♦ Médecin Assistante de Endocrinologie et Nutrition à l'Hôpital Universitaire 12 de Octubre
- ♦ Collaboratrice d'enseignement des Médecins Résidents en Endocrinologie et Nutrition et de la Médecine de Premier Recours à l'Hôpital Universitaire 12 de Octubre
- ♦ Professeure Associée à la Faculté de Médecine de l'Université Complutense de Madrid
- ♦ Médecin Assistant de Endocrinologie et Nutrition au Complexe Hospitalier de Burgos
- ♦ Collaboratrice d'enseignement des médecins résidents de la Médecine de Premier Recours au Complexe Hospitalier de Burgos

Dr Gómez Rodríguez, Sara

- ♦ Endocrinologue à l'Hôpital Général de Segovie
- ♦ Endocrinologue au Centre Médical Los Tilos de Ségovie
- ♦ Endocrinologue à l'Hôpital Universitaire de Getafe
- ♦ Licence en Médecine



Ce programme actualisé sera disponible à tout moment, en tout lieu, à partir de n'importe quel appareil connecté à Internet, grâce aux caractéristiques de la plateforme 100% en ligne de TECH"

06

Plan d'étude

Le programme académique de ce diplôme est composé de 10 modules, avec différents sujets d'intérêt. Tout au long de la formation théorique, l'endocrinologue sera informé des derniers développements en matière de diagnostic et de traitement des maladies liées à l'Hypothalamus, à l'Hypophyse et à la Thyroïde, entre autres. De même, le diplôme se penche sur les thérapies les plus avancées pour les troubles qui affectent gravement la qualité de vie des patients, tels que le Diabète et l'Obésité. Il aborde également la Nutrition et la Diététique pour des cas réels de différents types de conditions endocrinologiques et les solutions cliniques et chirurgicales à ce type de problème médical.





“

La phase théorique de ce Mastère Hybride dispose de ressources multimédias, telles que des vidéos et des infographies, pour vous aider à assimiler son contenu de manière rapide et flexible”

Module 1. Hypothalamus, hypophyse et pathologie auto-immune

- 1.1. Endocrinologie
 - 1.1.1. Types d'hormones
 - 1.1.2. Synthèse, traitement et dégradation des hormones
 - 1.1.3. Récepteurs hormonaux
 - 1.1.4. Systèmes de régulation
 - 1.1.5. Auto-immunité endocrinienne
 - 1.1.6. Base génétique des maladies endocrinologues
- 1.2. Physiopathologie endocrinienne
 - 1.2.1. Troubles de la biosynthèse
 - 1.2.2. Troubles de la sécrétion
 - 1.2.3. Troubles du transport
 - 1.2.4. Troubles de l'action
 - 1.2.5. Troubles de la régulation
 - 1.2.6. Production autonome d'hormones
- 1.3. Métabolisme, hormones et coenzymes
 - 1.3.1. Nutriments
 - 1.3.2. Les voies du glucose
 - 1.3.3. Lipides
 - 1.3.4. Protéines
 - 1.3.5. Production et utilisation d'énergie
 - 1.3.6. Particularités métaboliques spécifiques
- 1.4. Physiologie de l'hypothalamus et de l'hypophyse
- 1.5. Hypopituitarisme
- 1.6. Pathologie de la glande pinéale
- 1.7. Syndromes tumoraux hypophysaires
- 1.8. Sécrétion inadéquate d'ADH
- 1.9. Diabète insipide central
- 1.10. Syndromes auto-immuns polyglandulaires
 - 1.10.1. Syndrome auto-immun polyglandulaire auto-immun de type 1
 - 1.10.2. Syndrome auto-immun polyglandulaire auto-immun de type 2

Module 2. Thyroïde, glande parathyroïde et MEN

- 2.1. Physiologie et tests de fonction thyroïdienne
- 2.2. Goitre et syndrome euthyroïdien
- 2.3. Hypothyroïdie
- 2.4. Hyperthyroïdie
- 2.5. Thyroïdite
- 2.6. Nodule thyroïdien et cancer de la thyroïde
- 2.7. Biologie du métabolisme minéral
 - 2.7.1. Hormone parathyroïdienne
 - 2.7.2. Vitamine D
 - 2.7.3. Règlement du métabolisme minéral
 - 2.7.4. Évaluation en laboratoire du métabolisme minéral
- 2.8. Hypoparathyroïdie et pseudo-hypoparathyroïdie
- 2.9. Hyperparathyroïdie
 - 2.9.1. Primaire
 - 2.9.2. Secondaire
- 2.10. Tumeurs endocriniennes multiples
 - 2.10.1. MEN type I
 - 2.10.2. MEN type II

Module 3. Troubles des glandes surrénales

- 3.1. Anatomie
- 3.2. Physiologie des glandes surrénales
- 3.3. Le syndrome de Cushing
- 3.4. Insuffisance surrénale
- 3.5. Hyperaldostéronisme
- 3.6. Hypoaldostéronisme
- 3.7. Phéochromocytomes
- 3.8. Hyperplasie congénitale surrénale
- 3.9. Incidentalomes
- 3.10. Tumeurs et métastases surrénaliennes

Module 4. Obésité, syndrome métabolique et dyslipidémie

- 4.1. Épidémiologie et mesure de l'obésité
- 4.2. Adipocyte, étiologie et conséquences de l'obésité
- 4.3. Épidémiologie et étiologie du syndrome métabolique
- 4.4. Physiopathologie du syndrome métabolique
- 4.5. Manifestations cliniques et diagnostic du syndrome métabolique
 - 4.5.1. Relation entre le syndrome métabolique et l'HTN
 - 4.5.2. Relation entre le syndrome métabolique et l'insuffisance cardiaque
- 4.6. Prévention et traitement du syndrome métabolique
 - 4.6.1. L'importance du mode de vie
 - 4.6.2. Traitement vasculoprotectrice et étiopathogénique
- 4.7. Métabolisme des lipoprotéines et classification des dyslipémies
- 4.8. Médicaments hypolipémiants et stratégies thérapeutiques
- 4.9. Gestion des dyslipidémies dans différentes situations cliniques
 - 4.9.1. Les dyslipidémies familiales
 - 4.9.2. La femme
 - 4.9.3. Les personnes âgées
 - 4.9.4. Diabète et syndrome métabolique
 - 4.9.5. Prévention secondaire
- 4.10. Mesures non-pharmacologiques
 - 4.10.1. Mode de vie
 - 4.10.2. Aliments fonctionnels
 - 4.10.3. Plantes médicinales

Module 5. Diabète sucré

- 5.1. Étiologie, classification et prévalence
- 5.2. Étiopathogénie, résistance à l'insuline, pathogénie métabolique et moléculaire
- 5.3. Diabète sucré de type 1
- 5.4. Base génétique du diabète sucré de type 2
- 5.5. Complications macrovasculaires
 - 5.5.1. Pathogénie
 - 5.5.2. Rétinopathie diabétique
 - 5.5.3. Néphropathie diabétique
 - 5.5.4. Neuropathie diabétique

- 5.6. Complications macrovasculaires
 - 5.6.1. Cardiopathie ischémique
 - 5.6.2. Myocardiopathie diabétique
 - 5.6.3. Insuffisance cardiaque
 - 5.6.4. Accident vasculaire cérébral
 - 5.6.5. Maladie artérielle périphérique
- 5.7. Antidiabétiques oraux
- 5.8. Insulinothérapie
- 5.9. Considérations particulières
 - 5.9.1. Diabète sucré lipodystrophique
 - 5.9.2. Nutrition parentérale totale
 - 5.9.3. Glucocorticoïdes
- 5.10. Diabète et santé publique
 - 5.10.1. Dépistage du diabète sucré de type 2
 - 5.10.2. Prévention du diabète sucré de type 2

Module 6. Les Urgences Endocrinologiques

- 6.1. Crise thyrotoxique
- 6.2. Coma myxoœdémateux
- 6.3. Crise hyperglycémique hyperosmolaire non cétosique
- 6.4. L'acidocétose diabétique
- 6.5. Insuffisance surrénale aiguë
- 6.6. Hypoglycémie
- 6.7. Apoplexie hypophysaire
- 6.8. Hypocalcémie
- 6.9. Hypercalcémie
- 6.10. Urgences endocrinologiques pédiatriques

Module 7. Troubles du métabolisme intermédiaire et du métabolisme osseux

- 7.1. Hémochromatose
- 7.2. Maladie de Wilson
- 7.3. Porphyrines
- 7.4. Troubles du métabolisme des purines et des pyrimidines
- 7.5. Maladies de stockage lysosomales
 - 7.5.1. Pathogénie
 - 7.5.2. Maladie de Tay-Sachs
 - 7.5.3. Maladie de Fabry
 - 7.5.4. Maladie de Gaucher
 - 7.5.5. Maladie de Niemann-Pick
 - 7.5.6. Mucopolysaccharidose
 - 7.5.7. Maladie de Pompe
 - 7.5.8. Déficit en lipase acide lysosomale
- 7.6. Troubles héréditaires du métabolisme des glucides
 - 7.6.1. Glycogénose
 - 7.6.2. Troubles du métabolisme du glucose
 - 7.6.3. Troubles du métabolisme du Fructose
- 7.7. Troubles héréditaires du transport membranaire
 - 7.7.1. Cistinurie
 - 7.7.2. Lisinurie
 - 7.7.3. Citrullinémie
 - 7.7.4. Maladie de Hartnup
 - 7.7.5. Cystinose
- 7.8. Ostéomalacie, rachitisme et ostéogenèse imparfaite
 - 7.8.1. Remodelage osseux
 - 7.8.2. Ostéomalacie
 - 7.8.3. Rachitisme
 - 7.8.4. Ostéogenèse imparfaite

- 7.9. Ostéoporose
 - 7.9.1. Épidémiologie
 - 7.9.2. Physiopathologie
 - 7.9.3. Diagnostic
 - 7.9.4. Traitement
 - 7.9.5. Ostéoporose secondaire aux glucocorticoïdes
- 7.10. Maladie de Paget et autres dysplasies osseuses
 - 7.10.1. Ostéopathie de Paget
 - 7.10.2. Troubles osseux sclérosants
 - 7.10.3. Minéralisation défectueuse
 - 7.10.4. Dysplasie fibreuse
 - 7.10.5. Syndrome de McCube-Albright

Module 8. Nutrition clinique et diététique

- 8.1. Principes généraux
 - 8.1.1. Évaluation de l'état nutritionnel
 - 8.1.2. Besoins nutritionnels
 - 8.1.3. Les groupes d'aliments
 - 8.1.4. Marqueurs de la malnutrition
- 8.2. Diététique et diétothérapie
 - 8.2.1. Recommandations diététiques
 - 8.2.2. Caractéristiques des différents types de régime alimentaire
 - 8.2.3. Besoins nutritionnels
- 8.3. Nutrition entérale
 - 8.3.1. Méthodes et mécanismes d'administration
 - 8.3.2. Indications, contre-indications et complications
- 8.4. Nutrition parentérale
 - 8.4.1. Types
 - 8.4.2. Voies et mécanismes d'administration
 - 8.4.3. Indications, contre-indications et complications
 - 8.4.4. Les nutriments dans la nutrition parentérale
 - 8.4.5. Préparation de mélanges pour la nutrition parentérale

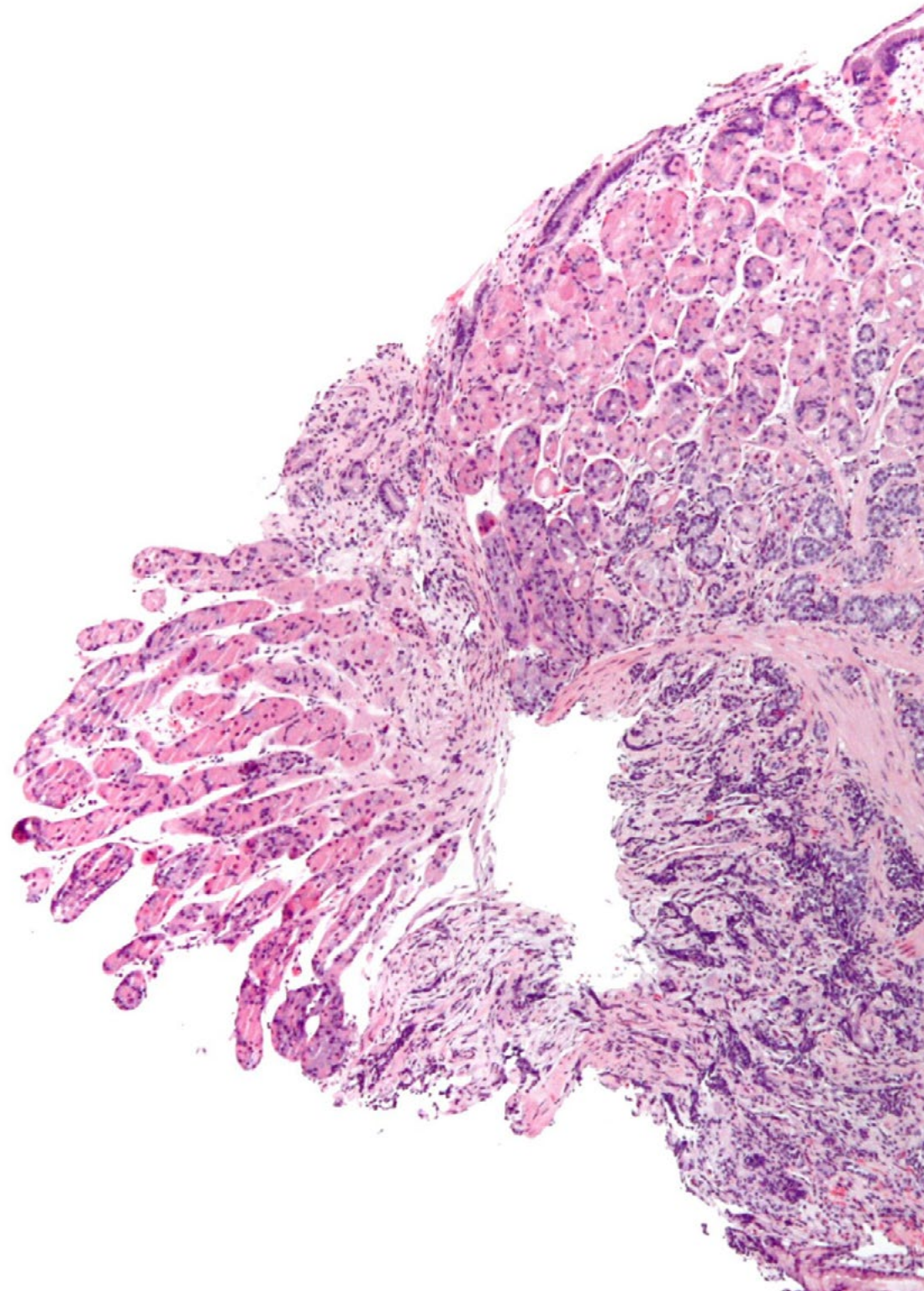
- 8.5. Gestion diététique pharmacologique de l'obésité
 - 8.5.1. Évaluation avant traitement
 - 8.5.2. Modification de la teneur en calories
 - 8.5.3. Modifications des macronutriments alimentaires
 - 8.5.4. Fonction spécifique dans le contrôle de l'obésité
 - 8.5.5. Traitement pharmacologique de l'obésité
- 8.6. Diabète sucré
 - 8.6.1. Objectifs
 - 8.6.2. Types de régimes
 - 8.6.3. Les stratégies de nutrition
 - 8.6.4. Apport calorique recommandé
 - 8.6.5. Distribution des macronutriments
 - 8.6.6. Autres nutriments
- 8.7. Aspects nutritionnels de l'hyperlipémie
 - 8.7.1. Influence des acides gras sur le risque cardiovasculaire
 - 8.7.2. Effets des stérols sur le risque cardiovasculaire
 - 8.7.3. Recommandations pour réduire l'impact du régime athérogène
 - 8.7.4. Autres recommandations nutritionnelles
- 8.8. Métabolisme hydrosalin
 - 8.8.1. Régime à teneur contrôlée en Sodium
 - 8.8.2. Régime à teneur contrôlée en Potassium
 - 8.8.3. Régime alimentaire dans l'hypertension
- 8.9. Nutrition dans les maladies gastro-intestinales
 - 8.9.1. Le régime alimentaire dans la coeliaque
 - 8.9.2. Régime alimentaire et maladie hépatobiliaire
 - 8.9.3. Régime alimentaire et maladies inflammatoires de l'intestin
 - 8.9.4. Intolérance au lactose
 - 8.9.5. Probiotiques, prébiotiques, synbiotiques et fibres
- 8.10. Nutrition et pathologie rénale
 - 8.10.1. La malnutrition comme facteur de morbidité et de mortalité
 - 8.10.2. Évaluation nutritionnelle chez le patient rénal
 - 8.10.3. Recommandations nutritionnelles
 - 8.10.4. Traitement nutritionnel

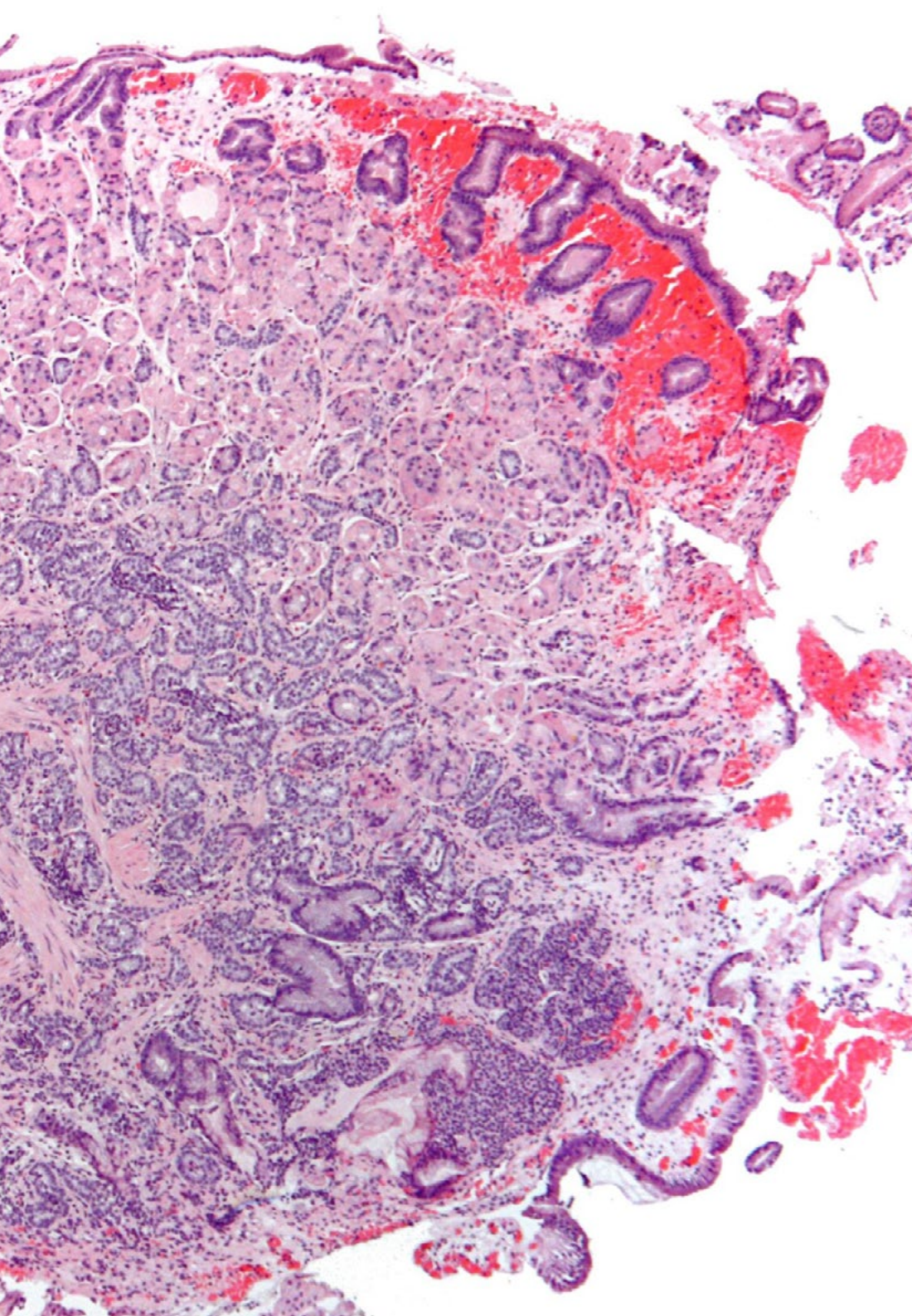
Module 9. La Femme et l'Endocrinologie

- 9.1. Physiologie du cycle menstruel
- 9.2. Aménorrhée
 - 9.2.1. Classification
 - 9.2.2. Aménorrhée primaire
 - 9.2.3. Aménorrhée secondaire
- 9.3. Syndrome des ovaires polykystiques et anovulation chronique
- 9.4. Hyperandrogénie et hirsutisme
- 9.5. Hyperprolactinémie
- 9.6. Diabète gestationnel
- 9.7. Endocrinologie de la grossesse
 - 9.7.1. Hormones hypophysaires
 - 9.7.2. Hormone thyroïdienne
 - 9.7.3. Hormones sexuelles
 - 9.7.4. Hormones placentaires
- 9.8. Contraception hormonale
- 9.9. Hormones et reproduction
- 9.10. Climactère
 - 9.10.1. Changements hormonaux
 - 9.10.2. Manifestations cliniques
 - 9.10.2.1. Symptômes vasomoteurs
 - 9.10.2.2. Troubles menstruels
 - 9.10.2.3. Sphère psychologique
 - 9.10.3. Ostéoporose et ménopause
 - 9.10.4. Maladies cardiovasculaires et ménopause
 - 9.10.5. Traitement hormonal substitutif

Module 10. Divers

- 10.1. Pathologie des gonades
 - 10.1.1. Hypogonadisme masculin
 - 10.1.2. Hypergonadisme masculin
- 10.2. Maladies endocrinologiques des personnes âgées
 - 10.2.1. Changements endocrinologiques dans le vieillissement
 - 10.2.2. Endocrinopathies chez les personnes âgées
 - 10.2.3. Diabète sucré chez les personnes âgées
 - 10.2.4. Maladies thyroïdiennes des personnes âgées
- 10.3. Tumeurs endocriniennes du pancréas
- 10.4. Syndrome carcinoïde
- 10.5. Endocrinopathies paranéoplasiques
- 10.6. Hypertension artérielle d'origine endocrinienne
- 10.7. Hormones gastro-intestinales dans le contrôle de la prise alimentaire
 - 10.7.1. Hormones anorexigènes
 - 10.7.2. Hormones oréxigènes
- 10.8. Système nerveux central et hormones
 - 10.8.1. Hormone thyroïdienne
 - 10.8.2. Stéroïdes
 - 10.8.3. Testostérone
- 10.9. Petite taille: approche diagnostique et base thérapeutique
- 10.10. Système endocrinien et cœur
 - 10.10.1. Hypophyse et système cardiovasculaire
 - 10.10.2. Le syndrome de Cushing et les maladies cardiovasculaires
 - 10.10.3. Thyroïde et système cardiovasculaire
 - 10.10.4. Parathyrine et système cardiovasculaire
 - 10.10.5. Glande surrénale et système cardiovasculaire





“

Ce programme actualisé sera disponible à tout moment, en tout lieu, à partir de n'importe quel appareil connecté à Internet, grâce aux caractéristiques de la plateforme 100% en ligne de TECH”

07

Pratique Clinique

Tous les Mastères Hybrides de TECH comportent 1 500 heures d'apprentissage théorique, à partir d'une plateforme d'étude innovante 100% en ligne. À l'issue de cette étape didactique, le médecin a la possibilité de poursuivre la mise à jour de ses compétences par un séjour pratique et intensif dans des centres médicaux prestigieux et rigoureux.





“

*Développez votre stage en
Endocrinologie dans des
hôpitaux de premier niveau,
situés sur différents continents”*

Cette période de formation comprend 120 heures didactiques au cours desquelles le médecin sera initié à la dynamique des soins dans un établissement de santé exigeant. Dans cet établissement de santé, l'endocrinologue appliquera les procédures et les techniques assimilées de manière théorique à des cas réels qui nécessitent de surmonter différentes maladies, notamment l'Hypothyroïdie, le Diabète, l'Obésité ou les Ovaires Polykystiques chez les femmes.

Au cours de ce séjour, entièrement présentiel et intensif, le professionnel de l'Endocrinologie devra effectuer des journées consécutives de 8 heures, du lundi au vendredi, pendant 3 semaines de formation. Au cours de cette phase, vous côtoierez les meilleurs experts du secteur et bénéficierez d'une expérience directe de leur travail. Parallèlement, vous serez soutenu par un tuteur adjoint qui supervisera vos progrès académiques et vous initiera aux tâches plus complexes de l'unité de soins.

L'enseignement pratique sera dispensé avec la participation active de l'étudiant, qui réalisera les activités et les procédures de chaque domaine de compétence (apprendre à apprendre et à faire), avec l'accompagnement et les conseils des enseignants et d'autres collègues formateurs qui facilitent le travail en équipe et l'intégration multidisciplinaire en tant que compétences transversales pour la pratique médicale (apprendre à être et apprendre à être en relation).

Les procédures décrites ci-dessous constitueront la base de la partie pratique de la formation, et leur mise en œuvre est subordonnée à la fois à l'adéquation des patients et à la disponibilité du centre et de sa charge de travail, les activités proposées étant les suivantes:



Maîtrisez les dernières procédures dans le domaine de l'Endocrinologie grâce au séjour pratique, présentiel et intensif offert par ce diplôme"



Module	Activité Pratique
Approche du Système Endocrinien: Hypothalamus, Hypophyse, Thyroïde, Parathyroïde et maladies auto-immunes	Effectuer un test d'osmolalité sanguine chez les patients dont la sécrétion d'ADH est insuffisante de l'hormone antidiurétique ADH
	Appliquer le test sanguin de l'hormone folliculo-stimulante (FSH) pour diagnostiquer l'Hypopituitarisme
	Indiquer le test d'inhibition avec la dexaméthasone pour identifier ou écarter les tumeurs Hypophysaires
	Développer les échographies et les tests de captation d'iode radioactif pour diagnostiquer l'Hyperthyroïdie
	Mise en œuvre du dosage sanguin de l'hormone parathyroïdienne (PTH) chez les patients présentant des signes de maladie Parathyroïdienne
Intervention de l'Obésité, du Syndrome Métabolique, de la Dyslipidémie, des troubles Intermédiaires du Métabolisme et du Métabolisme Osseux	Calcul avancé de l'indice de masse musculaire du patient
	Effectuer une analyse des gaz du sang artériel pour évaluer l'état métabolique de l'organisme
	Appliquer le test sanguin de l'acide méthylmalonique pour la carence en vitamine B12 ou l'Acidémie Méthylmalonique
	Évaluer des critères plus à jour pour l'indication de la Chirurgie de Dérivation Gastrique en cas d'Obésité Morbide
Dernières tendances en matière de Diabète Sucré	L'utilisation de traitements au laser pour réduire l'inflammation rétinienne chez les patients atteints de Rétinopathie Diabétique
	Traiter les patients atteints de Rétinopathie Diabétique avec des anti-VEGF et d'autres corticostéroïdes
	Insulinothérapie par pompe à insuline en perfusion sous-cutanée continue
	Indiquer un traitement oral avec de l'insuline basale, y compris des comprimés à action prolongée et à action brève
	Mesurer l'évolution du patient diabétique lorsqu'il mélange des insulines à action intermédiaire (NPH) avec des analogues de l'insuline rapide dans différentes proportions
Techniques de Nutrition Clinique et de Diététique	Évaluer le patient en vue de la réalisation de procédures de gastrostomie endoscopique percutanée
	Poser des tubes de jéjunostomie aux patients ayant besoin d'une alimentation artificielle
	Identifier la dermatite herpétiforme résultant de la maladie cœliaque et la différencier des autres lésions cutanées
	Utilisation de biopsies cutanées pour identifier différents troubles, tels que la maladie cœliaque comme la maladie cœliaque
Les Urgences Endocrinologiques	Diagnostiquer le patient en Coma Myxoedémateux
	Décrire les stratégies d'intervention multidisciplinaires pour l'Hypercalcémie et l'Hypocalcémie
	Suivi complet des patients atteints d'Acidocétose Diabétique
	Détection précoce des signes d'Apoplexie Hypophysaire

Assurance de responsabilité civile

La principale préoccupation de cette institution est de garantir la sécurité des stagiaires et des autres collaborateurs nécessaires aux processus de formation pratique dans l'entreprise. Parmi les mesures destinées à atteindre cet objectif figure la réponse à tout incident pouvant survenir au cours de la formation d'apprentissage.

Pour ce faire, cette université s'engage à souscrire une assurance responsabilité civile pour couvrir toute éventualité pouvant survenir pendant le séjour au centre de stage.

Cette police d'assurance couvrant la Responsabilité Civile des stagiaires doit être complète et doit être souscrite avant le début de la période de Formation Pratique. Ainsi, le professionnel n'aura pas à s'inquiéter s'il doit faire face à une situation imprévue et sera couvert jusqu'à la fin du programme pratique dans le centre.



Conditions générales de la Formation Pratique

Les conditions générales de la convention de stage pour le programme sont les suivantes:

1. TUTEUR: Pendant le Mastère Hybride, l'étudiant se verra attribuer deux tuteurs qui l'accompagneront tout au long du processus, en résolvant tous les doutes et toutes les questions qui peuvent se poser. D'une part, il y aura un tuteur professionnel appartenant au centre de placement qui aura pour mission de guider et de soutenir l'étudiant à tout moment. D'autre part, un tuteur académique sera également assigné à l'étudiant, et aura pour mission de coordonner et d'aider l'étudiant tout au long du processus, en résolvant ses doutes et en lui facilitant tout ce dont il peut avoir besoin. De cette manière, le professionnel sera accompagné à tout moment et pourra consulter les doutes qui pourraient surgir, tant sur le plan pratique que sur le plan académique.

2. DURÉE: le programme de formation pratique se déroulera sur trois semaines continues, réparties en journées de 8 heures, cinq jours par semaine. Les jours de présence et l'emploi du temps relèvent de la responsabilité du centre, qui en informe dûment et préalablement le professionnel, et suffisamment à l'avance pour faciliter son organisation.

3. ABSENCE: En cas de non présentation à la date de début du Mastère Hybride, l'étudiant perdra le droit au stage sans possibilité de remboursement ou de changement de dates. Une absence de plus de deux jours au stage, sans raison médicale justifiée, entraînera l'annulation du stage et, par conséquent, la résiliation automatique du contrat. Tout problème survenant au cours du séjour doit être signalé d'urgence au tuteur académique.

4. CERTIFICATION: Les étudiants qui achèvent avec succès le Mastère Hybride recevront un certificat accréditant le séjour pratique dans le centre en question.

5. RELATION DE TRAVAIL: le Mastère Hybride ne constituera en aucun cas une relation de travail de quelque nature que ce soit.

6. PRÉREQUIS: certains centres peuvent être amenés à exiger des références académiques pour suivre le Mastère Hybride. Dans ce cas, il sera nécessaire de le présenter au département de formations de TECH afin de confirmer l'affectation du centre choisi.

7. NON INCLUS: Le mastère Hybride n'inclut aucun autre élément non mentionné dans les présentes conditions. Par conséquent, il ne comprend pas l'hébergement, le transport vers la ville où le stage a lieu, les visas ou tout autre avantage non décrit.

Toutefois, les étudiants peuvent consulter leur tuteur académique en cas de doutes ou de recommandations à cet égard. Ce dernier lui fournira toutes les informations nécessaires pour faciliter les démarches.

08

Où puis-je effectuer la Pratique Clinique?

L'itinéraire de ce Mastère Hybride est complété par une pratique clinique dans des institutions hospitalières de premier plan. Dans les centres choisis par TECH pour cette phase du programme de formation, l'endocrinologue aura accès à des outils et techniques de diagnostic de premier niveau. Il participera également à des actions thérapeutiques de haut niveau où il offrira des solutions de santé innovantes aux patients réels. En même temps, vous serez accompagné tout au long du processus didactique par des professionnels prestigieux et expérimentés.





“

La pratique en face-à-face de TECH complétera les connaissances théoriques acquises au cours de la phase initiale de ce programme de formation”



Les étudiants peuvent suivre la partie pratique de ce Mastère Hybride dans les centres suivants:



Médecine

Hospital HM Modelo

Pays Espagne Ville La Corogne

Adresse: Rúa Virrey Osorio, 30, 15011, A Coruña

Réseau de cliniques privées, d'hôpitaux et de centres spécialisés répartis dans toute l'Espagne

Formations pratiques connexes:

- Anesthésiologie et Réanimation
- Soins Palliatifs



Médecine

Hospital HM Rosaleda

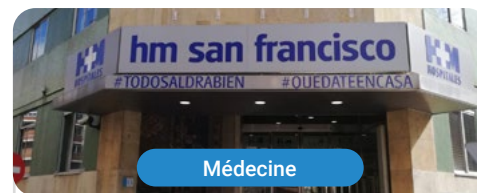
Pays Espagne Ville La Corogne

Adresse: Rúa de Santiago León de Caracas, 1, 15701, Santiago de Compostela, A Coruña

Réseau de cliniques privées, d'hôpitaux et de centres spécialisés répartis dans toute l'Espagne

Formations pratiques connexes:

- Greffe Capillaire
- Orthodontie et Orthopédie Dento-Faciale



Médecine

Hospital HM San Francisco

Pays Espagne Ville León

Adresse: C. Marqueses de San Isidro, 11, 24004, León

Réseau de cliniques privées, d'hôpitaux et de centres spécialisés répartis dans toute l'Espagne

Formations pratiques connexes:

- Actualisation en Anesthésiologie et Réanimation
- Soins Infirmiers dans le Service de Traumatologie



Médecine

Hospital HM Regla

Pays Espagne Ville León

Adresse: Calle Cardenal Landázuri, 2, 24003, León

Réseau de cliniques privées, d'hôpitaux et de centres spécialisés répartis dans toute l'Espagne

Formations pratiques connexes:

- Actualisation en Traitements Psychiatriques des Patients Mineurs



Médecine

Hospital HM Nou Delfos

Pays Espagne Ville Barcelone

Adresse: Avinguda de Vallcarca, 151, 08023 Barcelona

Réseau de cliniques privées, d'hôpitaux et de centres spécialisés répartis dans toute l'Espagne

Formations pratiques connexes:

- Médecine Esthétique
- Nutrition Clinique en Médecine



Médecine

Hospital HM Madrid

Pays Espagne Ville Madrid

Adresse: Pl. del Conde del Valle de Súchil, 16, 28015, Madrid

Réseau de cliniques privées, d'hôpitaux et de centres spécialisés répartis dans toute l'Espagne

Formations pratiques connexes:

- Soins Palliatifs
- Anesthésiologie et Réanimation



Médecine

Hospital HM Montepíncipe

Pays Espagne Ville Madrid

Adresse: Av. de Montepíncipe, 25, 28660, Boadilla del Monte, Madrid

Réseau de cliniques privées, d'hôpitaux et de centres spécialisés répartis dans toute l'Espagne

Formations pratiques connexes:

- Soins Palliatifs
- Médecine Esthétique



Médecine

Hospital HM Torrelodones

Pays Espagne Ville Madrid

Adresse: Av. Castillo Olivares, s/n, 28250, Torrelodones, Madrid

Réseau de cliniques privées, d'hôpitaux et de centres spécialisés répartis dans toute l'Espagne

Formations pratiques connexes:

- Anesthésiologie et Réanimation
- Soins Palliatifs



Hospital HM Sanchinarro

Pays: Espagne
Ville: Madrid

Adresse: Calle de Oña, 10, 28050, Madrid

Réseau de cliniques privées, d'hôpitaux et de centres spécialisés répartis dans toute l'Espagne

Formations pratiques connexes:
-Anesthésiologie et Réanimation
-Soins Palliatifs



Hospital HM Nuevo Belén

Pays: Espagne
Ville: Madrid

Adresse: Calle José Silva, 7, 28043, Madrid

Réseau de cliniques privées, d'hôpitaux et de centres spécialisés répartis dans toute l'Espagne

Formations pratiques connexes:
- Chirurgie Générale et Système Digestif
- Nutrition Clinique en Médecine



Hospital HM Puerta del Sur

Pays: Espagne
Ville: Madrid

Adresse: Av. Carlos V, 70, 28938, Móstoles, Madrid

Réseau de cliniques privées, d'hôpitaux et de centres spécialisés répartis dans toute l'Espagne

Formations pratiques connexes:
-Soins Palliatifs
-Ophtalmologie Clinique



Policlínico HM Cruz Verde

Pays: Espagne
Ville: Madrid

Adresse: Plaza de la Cruz Verde, 1-3, 28807, Alcalá de Henares, Madrid

Réseau de cliniques privées, d'hôpitaux et de centres spécialisés répartis dans toute l'Espagne

Formations pratiques connexes:
- Podologie Clinique Avancée
- Technologies Optiques et Optométrie Clinique



Policlínico HM Distrito Telefónica

Pays	Ville
Espagne	Madrid

Adresse: Ronda de la Comunicación, 28050, Madrid

Réseau de cliniques privées, d'hôpitaux et de centres spécialisés répartis dans toute l'Espagne

Formations pratiques connexes:

- Technologies Optiques et Optométrie Clinique
- Chirurgie Générale et Système Digestif



Policlínico HM Gabinete Velázquez

Pays	Ville
Espagne	Madrid

Adresse: C. de Jorge Juan, 19, 1° 28001, 28001, Madrid

Réseau de cliniques privées, d'hôpitaux et de centres spécialisés répartis dans toute l'Espagne

Formations pratiques connexes:

- Nutrition Clinique en Médecine
- Chirurgie Plastique Esthétique



Policlínico HM Las Tablas

Pays	Ville
Espagne	Madrid

Adresse: C. de la Sierra de Atapuerca, 5, 28050, Madrid

Réseau de cliniques privées, d'hôpitaux et de centres spécialisés répartis dans toute l'Espagne

Formations pratiques connexes:

- Soins Infirmiers dans le Service de Traumatologie
- Diagnostic en Kinésithérapie



Policlínico HM Moraleja

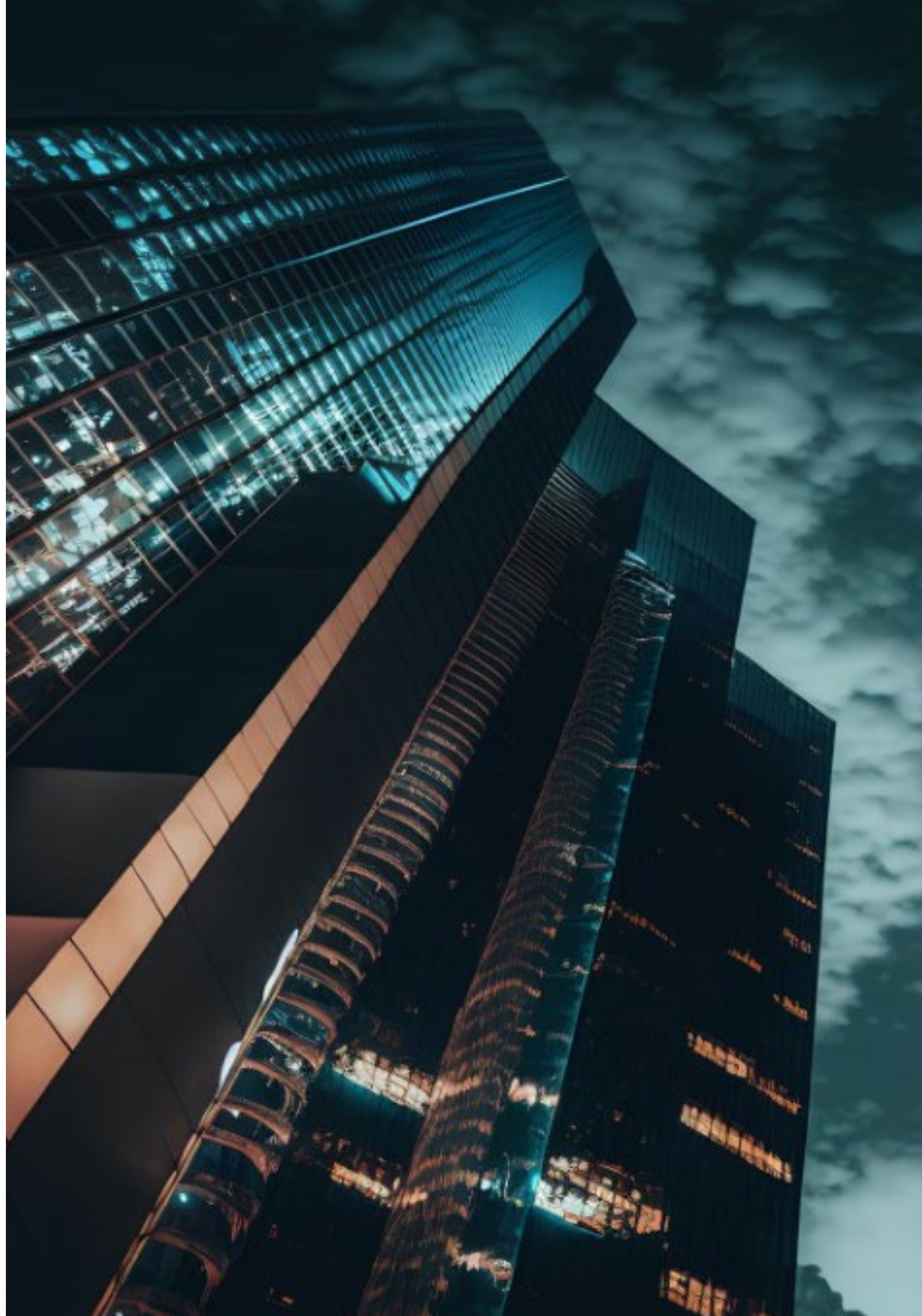
Pays	Ville
Espagne	Madrid

Adresse: P.º de Alcobendas, 10, 28109, Alcobendas, Madrid

Réseau de cliniques privées, d'hôpitaux et de centres spécialisés répartis dans toute l'Espagne

Formations pratiques connexes:

- Médecine de Réhabilitation en Gestion des Lésions Cérébrales Acquises





Policlínico HM Sanchinarro

Pays : Espagne
Ville : Madrid

Adresse: Av. de Manoteras, 10,
28050, Madrid

Réseau de cliniques privées, d'hôpitaux et de centres spécialisés répartis dans toute l'Espagne

Formations pratiques connexes:

- Soins Gynécologiques pour les Sages-Femmes
- Soins Infirmiers dans le Service de Système Digestif



Policlínico HM Imi Toledo

Pays : Espagne
Ville : Tolède

Adresse: Av. de Irlanda, 21, 45005, Toledo

Réseau de cliniques privées, d'hôpitaux et de centres spécialisés répartis dans toute l'Espagne

Formations pratiques connexes:

- Électrothérapie en Médecine de Réadaptation
- Greffe Capillaire

09

Méthodologie

Ce programme de formation offre une manière différente d'apprendre. Notre méthodologie est développée à travers un mode d'apprentissage cyclique: ***le Relearning***.

Ce système d'enseignement s'utilise, notamment, dans les Écoles de Médecine les plus prestigieuses du monde. De plus, il a été considéré comme l'une des méthodologies les plus efficaces par des magazines scientifiques de renom comme par exemple le ***New England Journal of Medicine***.



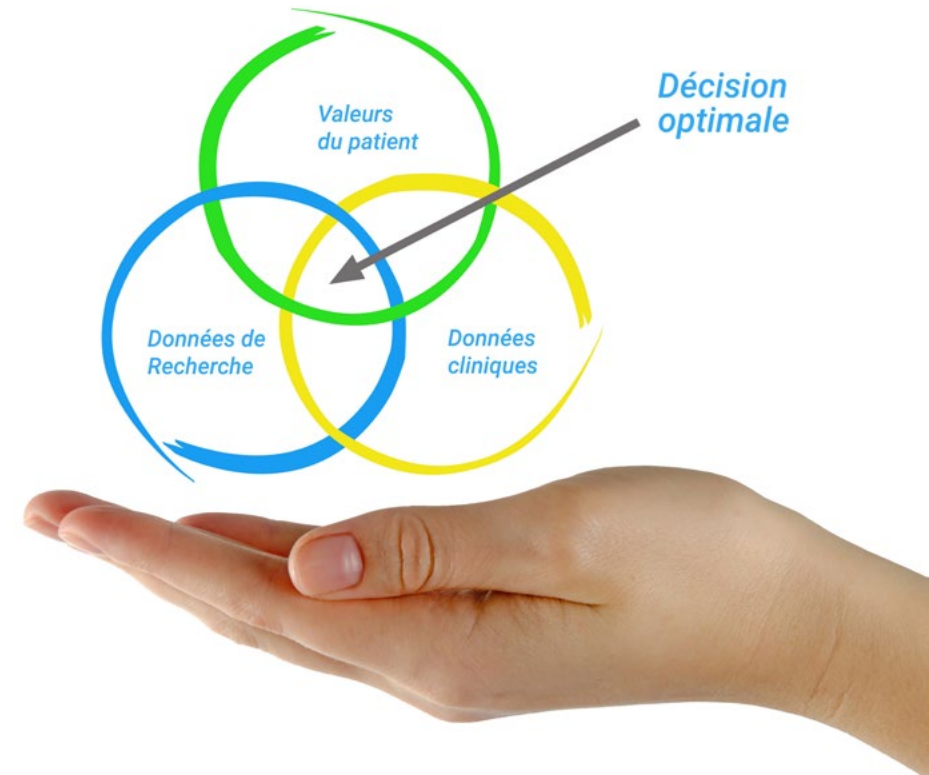
“

Découvrez le Relearning, un système qui laisse de côté l'apprentissage linéaire conventionnel au profit des systèmes d'enseignement cycliques: une façon d'apprendre qui a prouvé son énorme efficacité, notamment dans les matières dont la mémorisation est essentielle"

À TECH, nous utilisons la méthode des cas

Face à une situation donnée, que doit faire un professionnel? Tout au long du programme, vous serez confronté à de multiples cas cliniques simulés, basés sur des patients réels, dans lesquels vous devrez enquêter, établir des hypothèses et finalement résoudre la situation. Il existe de nombreux faits scientifiques prouvant l'efficacité de cette méthode. Les spécialistes apprennent mieux, plus rapidement et plus durablement dans le temps.

Avec TECH, vous ferez l'expérience d'une méthode d'apprentissage qui révolutionne les fondements des universités traditionnelles du monde entier.



Selon le Dr Gérvas, le cas clinique est la présentation commentée d'un patient, ou d'un groupe de patients, qui devient un "cas", un exemple ou un modèle illustrant une composante clinique particulière, soit en raison de son pouvoir pédagogique, soit en raison de sa singularité ou de sa rareté. Il est essentiel que le cas soit ancré dans la vie professionnelle actuelle, en essayant de recréer les conditions réelles de la pratique professionnelle du médecin.

“

Saviez-vous que cette méthode a été développée en 1912 à Harvard pour les étudiants en Droit? La méthode des cas consiste à présenter aux apprenants des situations réelles complexes pour qu'ils s'entraînent à prendre des décisions et pour qu'ils soient capables de justifier la manière de les résoudre. En 1924, elle a été établie comme une méthode d'enseignement standard à Harvard"

L'efficacité de la méthode est justifiée par quatre réalisations clés:

1. Les étudiants qui suivent cette méthode parviennent non seulement à assimiler les concepts, mais aussi à développer leur capacité mentale au moyen d'exercices pour évaluer des situations réelles et appliquer leurs connaissances.
2. L'apprentissage est solidement traduit en compétences pratiques ce qui permet à l'étudiant de mieux s'intégrer dans le monde réel.
3. Grâce à l'utilisation de situations issues de la réalité, on obtient une assimilation plus simple et plus efficace des idées et des concepts.
4. Le sentiment d'efficacité de l'effort fourni devient un stimulus très important pour l'étudiant, qui se traduit par un plus grand intérêt pour l'apprentissage et une augmentation du temps consacré à travailler les cours.



Relearning Methodology

TECH renforce l'utilisation de la méthode des cas avec la meilleure méthodologie d'enseignement 100% en ligne du moment: Relearning.

Cette université est la première au monde à combiner des études de cas cliniques avec un système d'apprentissage 100% en ligne basé sur la répétition, combinant un minimum de 8 éléments différents dans chaque leçon, ce qui constitue une véritable révolution par rapport à la simple étude et analyse de cas.

Le professionnel apprendra à travers des cas réels et la résolution de situations complexes dans des environnements d'apprentissage simulés. Ces simulations sont développées à l'aide de logiciels de pointe qui facilitent l'apprentissage immersif.



À la pointe de la pédagogie mondiale, la méthode Relearning a réussi à améliorer le niveau de satisfaction globale des professionnels qui terminent leurs études, par rapport aux indicateurs de qualité de la meilleure université en (Columbia University).

Grâce à cette méthodologie, nous, formation plus de 250.000 médecins avec un succès sans précédent dans toutes les spécialités cliniques, quelle que soit la charge chirurgicale. Notre méthodologie d'enseignement est développée dans un environnement très exigeant, avec un corps étudiant universitaire au profil socio-économique élevé et dont l'âge moyen est de 43,5 ans.

Le Relearning vous permettra d'apprendre plus facilement et de manière plus productive tout en vous impliquant davantage dans votre spécialisation, en développant un esprit critique, en défendant des arguments et en contrastant les opinions: une équation directe vers le succès.

Dans notre programme, l'apprentissage n'est pas un processus linéaire mais il se déroule en spirale (nous apprenons, désapprenons, oublions et réapprenons). Par conséquent, ils combinent chacun de ces éléments de manière concentrique.

Selon les normes internationales les plus élevées, la note globale de notre système d'apprentissage est de 8,01.



Dans ce programme, vous aurez accès aux meilleurs supports pédagogiques élaborés spécialement pour vous:



Support d'étude

Tous les contenus didactiques sont créés par les spécialistes qui enseignent les cours. Ils ont été conçus en exclusivité pour la formation afin que le développement didactique soit vraiment spécifique et concret.

Ces contenus sont ensuite appliqués au format audiovisuel, pour créer la méthode de travail TECH online. Tout cela, élaboré avec les dernières techniques afin d'offrir des éléments de haute qualité dans chacun des supports qui sont mis à la disposition de l'apprenant.



Techniques et procédures chirurgicales en vidéo

TECH rapproche les étudiants des dernières techniques, des dernières avancées pédagogiques et de l'avant-garde des techniques médicales actuelles. Tout cela, à la première personne, expliqué et détaillé rigoureusement pour atteindre une compréhension complète et une assimilation optimale. Et surtout, vous pouvez les regarder autant de fois que vous le souhaitez.



Résumés interactifs

Nous présentons les contenus de manière attrayante et dynamique dans des dossiers multimédias comprenant des fichiers audios, des vidéos, des images, des diagrammes et des cartes conceptuelles afin de consolider les connaissances.

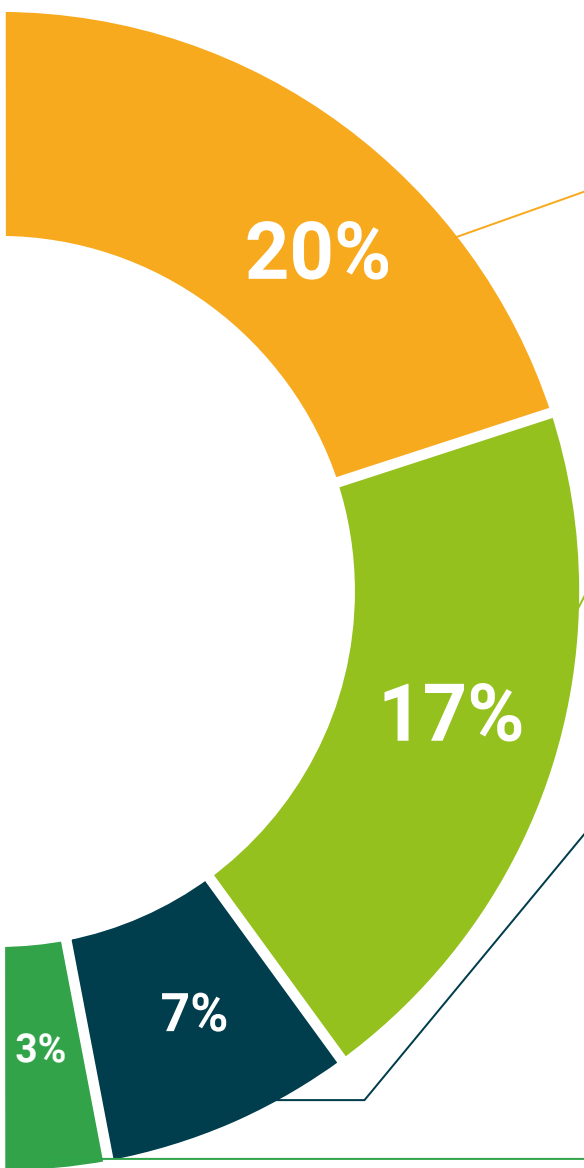
Ce système éducatif unique pour la présentation de contenu multimédia a été récompensé par Microsoft en tant que "European Success Story".



Bibliographie complémentaire

Articles récents, documents de consensus et directives internationales, entre autres. Dans la bibliothèque virtuelle de TECH, l'étudiant aura accès à tout ce dont il a besoin pour compléter sa formation.





Études de cas dirigées par des experts

Un apprentissage efficace doit nécessairement être contextuel. Pour cette raison, TECH présente le développement de cas réels dans lesquels l'expert guidera l'étudiant à travers le développement de la prise en charge et la résolution de différentes situations: une manière claire et directe d'atteindre le plus haut degré de compréhension.



Testing & Retesting

Les connaissances de l'étudiant sont périodiquement évaluées et réévaluées tout au long du programme, par le biais d'activités et d'exercices d'évaluation et d'auto-évaluation, afin que l'étudiant puisse vérifier comment il atteint ses objectifs.



Cours magistraux

Il existe de nombreux faits scientifiques prouvant l'utilité de l'observation par un tiers expert. La méthode "Learning from an Expert" permet au professionnel de renforcer ses connaissances ainsi que sa mémoire puis lui permet d'avoir davantage confiance en lui concernant la prise de décisions difficiles.



Guides d'action rapide

À TECH nous vous proposons les contenus les plus pertinents du cours sous forme de feuilles de travail ou de guides d'action rapide. Un moyen synthétique, pratique et efficace pour vous permettre de progresser dans votre apprentissage.



10 Diplôme

Le diplôme de Mastère Hybride en Actualisation en Endocrinologie garantit, en plus de la formation la plus rigoureuse et actualisée, l'accès à un diplôme de Mastère Hybride délivré par TECH Université Technologique.



“

*Terminez ce programme avec succès
et recevez votre diplôme sans avoir
à vous soucier des déplacements ou
des formalités administratives”*

Ce diplôme de **Mastère Hybride en Actualisation en Endocrinologie** contient le programme le plus complet et le plus actuel sur la scène professionnelle et académique.

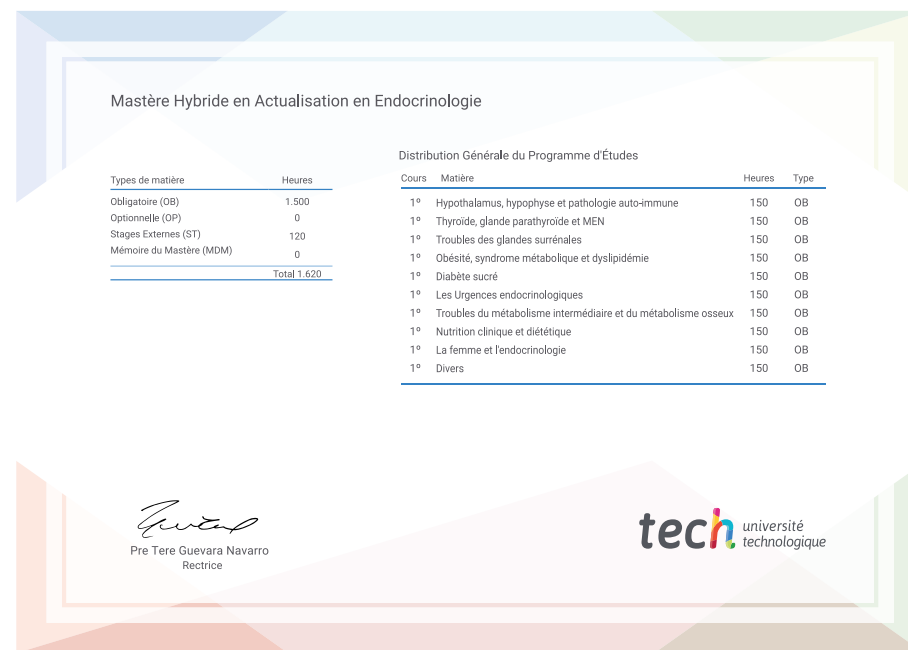
Une fois que l'étudiant aura réussi les évaluations, il recevra par courrier, avec accusé de réception, le diplôme de Mastère Hybride correspondant délivré par TECH.

En plus du Diplôme, vous pourrez obtenir un certificat, ainsi qu'une attestation du contenu du programme. Pour ce faire, vous devez contacter votre conseiller académique, qui vous fournira toutes les informations nécessaires.

Diplôme: **Mastère Hybride en Actualisation en Endocrinologie**

Modalité: **Hybride (en ligne + Pratique Clinique)**

Durée: **12 mois**



*Apostille de La Haye. Dans le cas où l'étudiant demande que son diplôme sur papier soit obtenu avec l'Apostille de La Haye, TECH Université Technologique prendra les mesures appropriées pour l'obtenir, moyennant un coût supplémentaire.

future
santé confiance personnes
éducation information tuteurs
garantie accréditation enseignement
institutions technologie apprentissage
communauté engagement
service personnalisé innovation
connaissance présent
en ligne formation
développement institutions
classe virtuelle langage

tech université
technologique

Mastère Hybride

Actualisation en Endocrinologie

Modalité: Hybride (en ligne + Pratique Clinique)

Durée: 12 mois

Qualification: TECH Université Technologique

Mastère Hybride

Actualisation en Endocrinologie

