

Mastère Spécialisé

Urgences Psychiatriques



tech université
technologique

Mastère Spécialisé Urgences Psychiatriques

- » Modalité: en ligne
- » Durée: 12 mois
- » Qualification: TECH Université Technologique
- » Horaire: à votre rythme
- » Examens: en ligne

Accès au site web: www.techtitute.com/fr/medecine/master/master-urgences-psychiatriques

Sommaire

01

Présentation

Page 4

02

Objectifs

Page 8

03

Compétences

Page 14

04

Direction de la formation

Page 18

05

Structure et contenu

Page 26

06

Méthodologie

Page 34

07

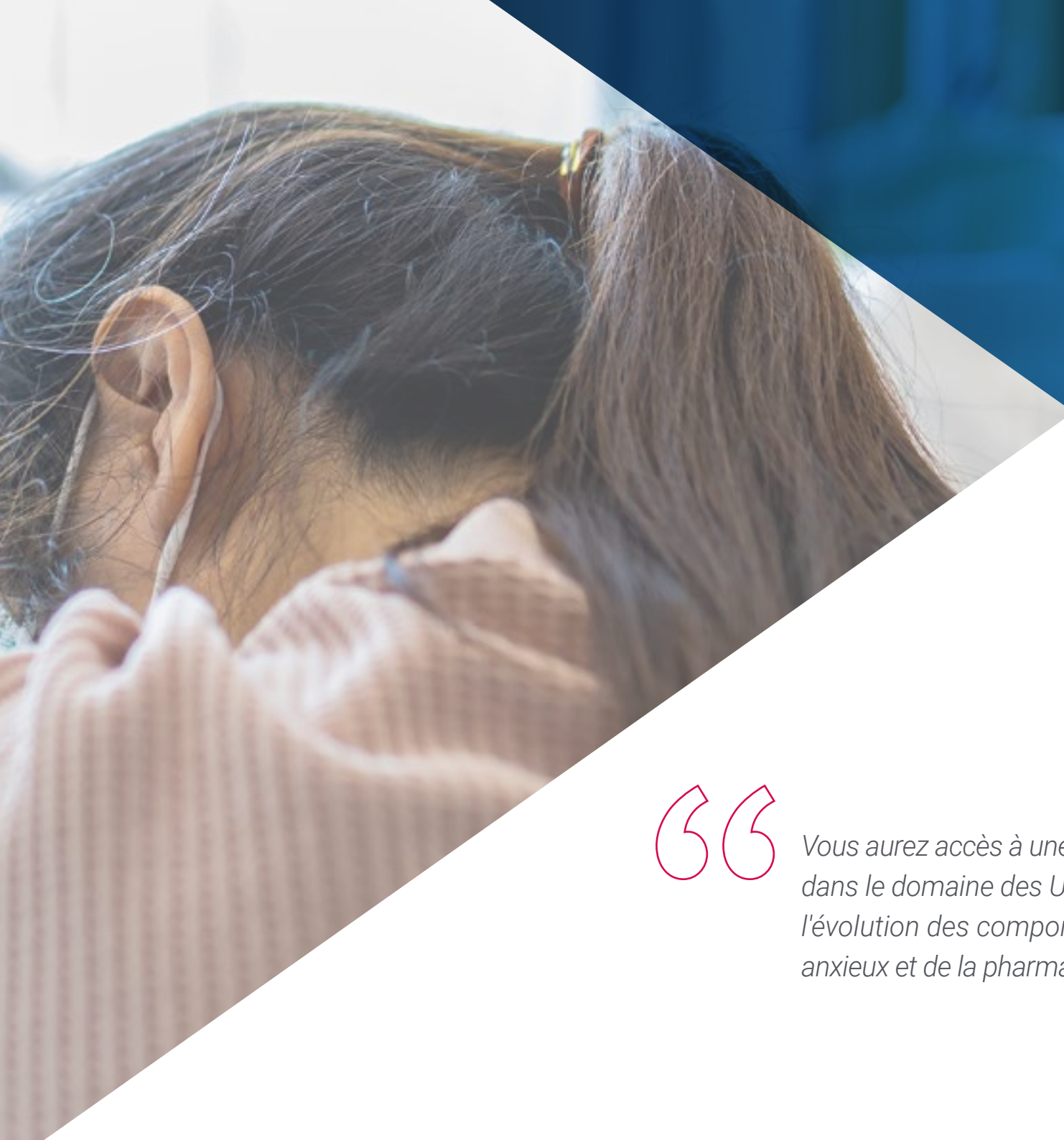
Diplôme

Page 42

01 Présentation

La pression des soins dans le service des Urgences Psychiatriques a augmenté de façon exponentielle, surtout après les années de pandémie, car la société a pris davantage conscience de l'importance de la santé mentale. Tout cela place les spécialistes du domaine dans un contexte complexe, car ils doivent actualiser leurs connaissances et leurs compétences pour faire face aux Urgences psychiatriques de plus en plus sensibles. TECH a réuni une importante équipe de spécialistes issus de différents domaines pour développer un programme répondant à ce besoin. Plusieurs spécialistes en Santé Mentale, Psychogériatrie, Psychiatrie de l'Enfant et de l'Adolescent, ainsi que d'autres domaines d'intérêt, ont préparé un programme complet qui inclut les principales nouveautés en matière d'Urgences Psychiatriques. Tout cela, dans un format pratique, entièrement en ligne, sans cours en présentiel et ni horaires fixes, afin d'offrir la meilleure flexibilité horaire possible.





“

Vous aurez accès à une bibliothèque de contenus avancés dans le domaine des Urgences Psychiatriques, traitant de l'évolution des comportements suicidaires, des troubles anxieux et de la pharmacopée spéciale"

Du trouble anxieux le plus urgent, principalement causé par COVID-19, aux urgences en matière de troubles affectifs ou psychotiques, la pression sur les spécialistes de la Psychiatrie est plus forte que jamais. Ce nouveau paradigme, où la maladie mentale et la santé mentale prennent de l'importance, ouvre un cadre particulier à tous les spécialistes de ce domaine.

Par conséquent, il est plus que jamais nécessaire de se mettre à jour dans les domaines psychiatriques les plus pertinents. Les progrès réalisés dans le traitement du Trouble d'Anxiété Généralisée ou des Urgences, causées par l'ingestion de différents types de médicaments, ont permis aux spécialistes d'accéder à des postulats scientifiques de haut niveau, avec une approche catégorielle qu'ils peuvent intégrer dans leur pratique quotidienne.

Ce Mastère Spécialisé aborde de manière rigoureuse les Urgences Psychiatriques les plus pertinentes, en se concentrant sur les récents développements. Grâce à la perspective éminemment pratique, la faculté a réuni à la fois la théorie et la pratique clinique rigoureuse dans un format de haute qualité, avec un support multimédia complet.

Dans chaque sujet abordé, le spécialiste aura accès à des résumés vidéo, des lectures complémentaires, des cas cliniques réels et des exercices d'auto-évaluation. Tout cela, avec l'avantage de disposer d'une classe virtuelle disponible 24h/24, ce qui vous permet de décider vous-même du rythme d'étude à tout moment. En outre, le programme comprend 10 *Masterclasses* rigoureuses données par un Directeur Invité International prestigieux. De cette manière, les diplômés développeront des compétences avancées qui leur permettront de faire un bond qualitatif dans leur carrière professionnelle.

Ce **Mastère Spécialisé en Urgences Psychiatriques** contient le programme scientifique le plus complet et le plus actualisé du marché. Ses caractéristiques sont les suivantes:

- ◆ Le développement de cas pratiques présentés par des experts en Urgences Psychiatriques
- ◆ Les contenus graphiques, schématiques et éminemment pratiques de l'ouvrage fournissent des informations scientifiques et pratiques sur les disciplines essentielles à la pratique professionnelle
- ◆ Les exercices pratiques où effectuer le processus d'auto-évaluation pour améliorer l'apprentissage
- ◆ Il met l'accent sur les méthodologies innovantes
- ◆ Cours théoriques, questions à l'expert, forums de discussion sur des sujets controversés et travail de réflexion individuel
- ◆ La possibilité d'accéder au contenu à partir de n'importe quel appareil fixe ou portable doté d'une connexion internet



Un Directeur Invité International de renom proposera 10 Masterclasses exclusives qui se pencheront sur les dernières innovations dans le domaine des Urgences Psychiatriques”

“

Actualisez vos connaissances sur les avancées les plus importantes en matière d'examen psychopathologique aux urgences, de maladies neurologiques, de diagnostic différentiel de l'anxiété et des urgences dérivées des nouvelles technologies"

Le programme comprend, dans son corps enseignant, des professionnels du secteur qui apportent à cette formation l'expérience de leur travail, ainsi que des spécialistes reconnus de grandes sociétés et d'universités prestigieuses.

Son contenu multimédia, élaboré avec la dernière technologie éducative, permettra aux professionnels un apprentissage situé et contextuel, c'est-à-dire un environnement simulé qui fournira une formation immersive programmée pour s'entraîner face à des situations réelles.

La conception de ce programme est axée sur l'Apprentissage par les Problèmes, grâce auquel le spécialiste devra offrir des solutions pour résoudre les différentes situations de pratique professionnelle qui se présentent tout au long du programme académique. Pour ce faire, l'étudiant sera assisté d'un innovant système de vidéos interactives, créé par des experts reconnus.

Vous pourrez télécharger tout le contenu disponible dans la Classe Virtuelle depuis votre tablette, smartphone ou ordinateur.

Perfectionnez-vous dans les développements récents de l'utilisation des psychotropes en Urgences Psychiatriques, l'agitation psychomotrice et le syndrome confusionnel aigu.



02 Objectifs

Compte tenu de l'actualité et de la pertinence croissante du travail du psychiatre dans les pathologies de plus en plus complexes, l'objectif de ce programme est d'offrir à ses spécialiste les outils, les techniques et les théories les plus performants dans le domaine des Urgences Psychiatriques. La méthodologie d'enseignement rigoureuse de TECH et le haut niveau professionnel des enseignants jouent un rôle clé pour garantir au spécialiste l'accès à un matériel de haute qualité, et répondre à ses exigences dans l'objectif de mise à jour de ses connaissances.





“

Appliquez dans votre pratique quotidienne les techniques et les interventions cliniques les plus rigoureuses en matière d'Urgences Psychiatriques"



Objectifs généraux

- ◆ Approfondir la prise en charge psychiatrique d'urgence de manière intégrée dans le cadre des soins
- ◆ Étudier en profondeur l'entretien psychiatrique dans le service des urgences et la préparation de l'histoire clinique dans ce domaine de médical
- ◆ Réaliser une démarche diagnostique correcte dans l'approche de l'urgence, du dépistage organisationnel et de la pathologie psychiatrique
- ◆ Comprendre et maîtriser les différentes pathologies prises en charge aux urgences, les diagnostics différentiels et les traitements
- ◆ Prise en charge différentes situations urgentes en Psychiatrie : le patient suicidaire, les troubles affectifs, les urgences chez les patients anxieux et psychotiques et dans les populations particulières (personnes âgées et enfants et adolescents)





Objectifs spécifiques

Module 1. La Psychiatrie aux Urgences

- ◆ Approfondir les différentes crises rencontrées au quotidien dans les urgences psychiatriques
- ◆ Apprendre à gérer les entretiens psychiatriques
- ◆ Découvrir les différents modèles de relation d'aide entre le médecin et le patient
- ◆ Approfondir les compétences en matière d'entretiens de premier niveau
- ◆ Appliquer les critères d'écoute active et de facilitation de l'activité narrative
- ◆ Apprendre à appliquer les techniques d'entretien au patient suicidaire
- ◆ Approfondir les directives d'entretien appropriées à la gestion du patient agité
- ◆ Analyser les différentes échelles utiles à l'entretien psychiatrique
- ◆ Étudier les éléments complémentaires : quoi et quand sont-ils nécessaires?

Module 2. Les symptômes psychiatriques dans la pathologie organique et neurologique

- ◆ Approfondir l'importance d'une bonne anamnèse médicale afin de détecter une éventuelle cause organique chez les patients qui se présentent aux urgences psychiatriques
- ◆ Mettre en évidence la valeur d'une anamnèse pharmacologique adéquate
- ◆ Approfondir les différents aspects organiques les plus intéressants pour les personnes souffrant de troubles mentaux
- ◆ Exercer le choix des éventuels examens complémentaires à demander dans un cas psychiatrique

Module 3. Syndrome confusionnel aigu

- ◆ Identifier les personnes à risque et maintenir une surveillance étroite
- ◆ Continuer à développer des mesures de prévention primaire non pharmacologiques
- ◆ Approfondir l'approche thérapeutique après l'apparition de la maladie
- ◆ Approfondir le diagnostic différentiel

Module 4. Les urgences liées aux troubles de l'anxiété

- ◆ Différencier l'anxiété normale de l'anxiété pathologique
- ◆ Approfondir les différentes entités nosologiques et leur approche dans les situations d'urgence
- ◆ Connaître les approches psychologiques à utiliser dans le contexte des urgences psychiatriques
- ◆ Actualiser les connaissances neurobiologiques et psychologiques des processus d'anxiété
- ◆ Actualiser les interventions pharmacologiques et psychologiques efficaces pour les différents troubles anxieux
- ◆ Actualiser les interventions pharmacologiques et psychologiques dans des populations particulières souffrant d'anxiété

Module 5. Les urgences des troubles affectifs

- ◆ Identifier les principaux syndromes affectifs
- ◆ Approfondir les éléments clés de l'anamnèse chez ce type de patient
- ◆ Identifier les causes de la dépression secondaire
- ◆ Permettre la prise de décision en fonction de l'origine, de la gravité, des risques et du soutien social
- ◆ Approfondir les différentes options de traitement du point de vue des urgences, ainsi que le traitement des populations spéciales

Module 6. Évaluation et réponse aux comportements suicidaires

- ◆ Fournir aux professionnels impliqués dans la prise en charge en urgence des patients présentant un comportement suicidaire des recommandations sur la prise en charge, l'évaluation globale, notamment l'évaluation du risque suicidaire et l'élaboration d'un plan d'action
- ◆ Indiquer les questionnaires ou les échelles qui peuvent être utilisés pour soutenir, par exemple, l'évaluation du comportement suicidaire
- ◆ Conseiller la décision de sortie ou d'admission d'un patient ayant un comportement suicidaire
- ◆ Fournir des recommandations dans le cadre de l'élaboration d'un plan de traitement pour un patient présentant un comportement suicidaire

Module 7. Urgences en troubles psychotiques

- ◆ Aborder le concept et l'évaluation des patients psychotiques vus dans le service des urgences
- ◆ Approfondir les conditions de base de la prise en charge d'un patient psychotique aux urgences
- ◆ Analyser les techniques d'entretien avec le patient psychotique
- ◆ Synthétiser les indications qui peuvent constituer une indication d'hospitalisation chez un patient psychotique
- ◆ Analyser le diagnostic différentiel dans la psychose aiguë
- ◆ Approfondir le plan de traitement et l'approche des effets secondaires possibles

Module 8. L'agitation psychomotrice

- ◆ Comprendre les différentes causes sous-jacentes de l'agitation (somatiques, psychiatriques, pharmacologiques ou substances psychoactives)
- ◆ Identifier les facteurs de risque dans l'apparition d'un comportement agressif dans l'agitation
- ◆ Approfondir les différentes indications pour l'utilisation de la contention verbale, pharmacologique et/ou mécanique
- ◆ Examiner les principales caractéristiques des médicaments utilisés dans le traitement de l'agitation psychomotrice
- ◆ Connaître les aspects juridiques du recours à une mesure restrictive dans l'agitation, ainsi que son indication et son utilisation appropriée

Module 9. Urgences liées à la consommation de substances

- ◆ Approfondir l'approche des états d'intoxication/abstinence, des motifs de prise en charge et du plan de traitement urgent chez les patients présentant une dépendance à une substance
- ◆ Souligner l'importance d'une anamnèse complète lorsque la situation du patient le permet
- ◆ Approfondir les symptômes dérivés de la consommation de drogues pour lesquels les patients peuvent consulter le service des urgences
- ◆ Identifier les facteurs de risque chez les patients souffrant de troubles mentaux et de consommation concomitante de substances
- ◆ Approfondir l'élaboration du plan de traitement à suivre (dans l'intervention de crise, l'orientation vers un dispositif spécifique, les critères d'admission urgente à l'hôpital)

Module 10. Pharmacopée particulière en cas d'urgence et gestion pratique des produits psychopharmaceutiques

- ◆ Approfondir la connaissance des différents psychotropes utilisés dans les urgences psychiatriques
- ◆ Approfondir la connaissance des interactions, tant pharmacocinétiques que pharmacodynamiques
- ◆ Approfondir les recommandations fondamentales du choix thérapeutique
- ◆ Identifier le risque d'utilisation des psychotropes chez les personnes âgées, en tenant compte des polyopathologies et de la polypharmacie



“

Vous développerez et actualiserez vos connaissances tout au long du programme, en atteignant progressivement tous les objectifs”

03

Compétences

L'ensemble de l'équipe pédagogique de ce Mastère Spécialisé a mis l'accent, tout au long des 10 modules qui composent le programme, sur les compétences que le spécialiste des Urgences Psychiatriques doit perfectionner et actualiser. De cette façon, le programme ne se concentre pas seulement sur l'apport de la théorie la plus récente, mais aussi sur la connaissance pratique nécessaire pour l'intégrer immédiatement dans la méthodologie de travail actuelle et ainsi progresser de manière continue tout au long du programme.



“

*Ajoutez à votre cursus professionnel
les connaissances et les compétences
les plus récentes dans le domaine des
Urgences Psychiatriques”*



Compétences générales

- ◆ Comprendre les phases des soins d'urgence
- ◆ Identifier caractéristiques cliniques des patients se présentant aux urgences
- ◆ Découvrir les différents modèles de relation d'aide entre le médecin et le patient
- ◆ Connaître les principales erreurs de l'entretien clinique psychiatrique

“

Le personnel enseignant et technique de TECH s'engage à vous offrir la meilleure expérience académique possible et se tient à votre disposition pour résoudre vos doutes et vos suggestions”





Compétences spécifiques

- ◆ Analyser les divers examens complémentaires nécessaires pour orienter le diagnostic différentiel, le diagnostic et le traitement
- ◆ Réaliser une anamnèse clinique adéquate pour détecter une éventuelle cause organique et sa relation avec la psychiatrie
- ◆ Identifier les signes et les symptômes qui permettent d'établir un diagnostic correct de la maladie
- ◆ Appliquer les connaissances acquises à la prise de décision correcte dans les différents types de traitement
- ◆ Connaître le circuit de prise en charge du patient psychotique aux urgences
- ◆ Identifier et comprendre les différentes approches des patients souffrant de troubles affectifs aux urgences
- ◆ Évaluer les urgences liées à la consommation de substances toxiques
- ◆ Connaître les états d'intoxication/abstinence, les motifs de prise en charge et le plan de traitement d'urgence en pathologie de la douleur
- ◆ Connaître et gérer les urgences dans des situations particulières : deuil, population âgée et enfant et adolescent, femmes enceintes ou en cours d'allaitement
- ◆ Guider la décision thérapeutique d'admettre ou de laisser sortir les patients suicidaires
- ◆ Elaborer un plan de traitement pour un patient ayant un comportement suicidaire
- ◆ Différencier les réactions adaptatives et pathologiques, tant dans le processus de deuil que pour diagnostiquer un processus adaptatif

04

Direction de la formation

Les médecins psychiatres réunis par TECH pour cette qualification complètent le corps enseignant, grâce à leurs compétences multidisciplinaires dans le domaine des Urgences Psychiatriques. Le spécialiste aura ainsi, accès à un programme qui couvre tous les sujets d'un point de vue clinique, et rédigé par des psychiatres qui maîtrisent la réalité quotidienne et actuelle de chacun de leurs domaines.



“

Le tutorat sera entièrement personnalisé et vous pourrez communiquer directement avec les enseignants pour traiter tous les sujets qui vous intéressent”

Directeur invité international

Membre de la Commission Nationale de Psychiatrie Française, le Docteur Raphaël Gourevitch est devenu une référence dans le domaine de la **Santé Mentale**. Il a développé la plupart de ses travaux à l'Hôpital Sainte-Anne à Paris, où il a contribué de manière significative à l'optimisation du rétablissement des patients souffrant de pathologies émotionnelles telles que la **Dépression Aiguë**, le **Stress Post Traumatique** ou l'**Anxiété Sévère**. Tout cela grâce à la création de traitements hautement personnalisés et d'interventions thérapeutiques pharmacologiques disruptives.

D'autre part, il combine ce travail clinique avec sa facette de **chercheur**. En effet, il possède une vaste production scientifique sur des sujets tels que les services d'Urgence par rapport aux **Urgences Psychiatriques** à domicile, l'impact émotionnel de la pandémie causée par le **COVID-19** ou les **troubles mentaux** communs dans la société tels que l'**Insomnie**. Dans le même ordre d'idées, elle a apporté une contribution majeure à l'**Observatoire National du Suicide** du Gouvernement Français. À cet égard, elle a été chargée de diriger un groupe d'agents de santé qui offrent des **soins urgents à domicile** aux personnes qui risquent de mettre fin à leurs jours et qui ont même fait des **tentatives d'automutilation**. Grâce à cela, il a pu aider de nombreux patients à acquérir des compétences d'adaptation pour gérer efficacement les pensées intrusives.

Il est à noter que, dans son souci d'excellence, il participe activement à des **Congrès et Symposiums** internationaux. Il partage ainsi ses solides connaissances dans des domaines tels que les médicaments les plus pointus pour traiter la **Schizophrénie**, les procédures innovantes comme l'**Isolement Thérapeutique** ou encore les techniques permettant d'évaluer la probabilité que les usagers subissent des violences dans leur foyer respectif. Il a donc réussi à sensibiliser la communauté des professionnels de la santé à l'importance de prendre des mesures pour aider les individus à atteindre un bien-être psychologique optimal.



Dr Gourevitch, Raphaël

- Chef de l'Unité de Psychiatrie et des Neurosciences à l'hôpital Sainte-Anne de Paris
- Responsable de l'Observatoire National du Suicide du Gouvernement Français
- Doctorat en Médecine
- Membre : Collège Officiel des Médecins en France et Commission Nationale de Psychiatrie en France

“

Grâce à TECH, vous pourrez apprendre avec les meilleurs professionnels du monde”

Direction



Dr Sánchez-Cabezudo Muñoz, Ángeles

- Spécialiste à l'Unité de Court Séjour du Complexe Hospitalier de L'Université de Tolède
- Psychiatre en Consultations Externes de Santé Mentale du Complexe Hospitalier Universitaire de Tolède
- Spécialiste à l'Unité de Court Séjour de l'Hôpital Virgen del Prado
- Psychiatre à l'Hôpital Universitaire 12 de Octubre, Madrid
- Psychiatre au Centre de Santé mentale
- Chercheuse et Enseignante, Médecin Spécialiste à l'Unité de Court Séjour de l'Hôpital Virgen del Prado
- Licence en Médecine et Chirurgie de l'Université Complutense de Madrid
- Spécialité en Psychiatrie de l'Hôpital Universitaire La Paz, Madrid
- Diplôme de Gestion Clinique en Psychiatrie à l'Université Pompeu Fabra
- Elle est membre du Groupe de Travail sur la Prévention des Comportements Suicidaires de Castille la Manche



Professeurs

Dr Benito Ruiz, Adolfo

- ◆ FEA de Psychiatrie au Complexe Hospitalier de Tolède
- ◆ FEA de Psychiatrie au Centre de Santé Mentale Francisco Díaz
- ◆ Chercheur Principal de plusieurs études liées à la Psychiatrie
- ◆ Auteur et co-auteur de dizaines d'articles scientifiques liés à sa spécialité
- ◆ Auteur et co-auteur de nombreux chapitres de livres
- ◆ Enseignant dans les cours en Santé Mentale et les études de premier cycle
- ◆ Doctorat en Médecine de l'Université d'Alcalá
- ◆ Master en Psychothérapie, Perspective Intégratrice de l'Université d'Alcalá de Henares
- ◆ Prix de la Fondation en Recherche Biomédicale de l'Hôpital Universitaire Príncipe de Asturias

Dr Carpio García, Laura

- ◆ Spécialiste en Psychiatrie et Santé Mentale au Complexe Hospitalier Universitaire de Tolède
- ◆ Spécialiste en Gériatrie à l'Hôpital de Guadarrama, l'Hôpital Virgen de la Poveda et l'Hôpital Clinique San Carlos
- ◆ Licence en Médecine de l'Université de Salamanque
- ◆ Spécialité en Gériatrie de l'Hôpital Clinique San Carlos
- ◆ Spécialiste en Psychiatrie et Santé Mentale de l'Hôpital Provincial de la Misericordia du Complexe Hospitalier Universitaire de Tolède

Dr Sánchez-Revuelta, Marina

- ◆ Spécialiste en Psychiatrie de l'Unité de Santé Mentale pour Enfants et Adolescents, l'Unité des Comportements Addictifs et l'Unité d'Hospitalisation Courte du Service de Psychiatrie du Complexe Hospitalier Universitaire de Tolède
- ◆ Diplôme en Médecine de l'Université Complutense de Madrid
- ◆ Master en Médecine à l'Université Complutense de Madrid

Dr Alvites Ahumada, María Pilar

- ◆ Médecin Spécialiste du Service de Psychiatrie Hôpital Universitaire de Tolède
- ◆ Spécialiste en Psychiatrie au sein du Groupe de Travail Régional sur le Suicide du SESCAM
- ◆ Spécialiste en Psychiatrie dans le secteur de l'Enfance et de l'Adolescence du Complexe Hospitalier La Macha Centro et de l'Hôpital Général Nuestra Señora del Prado
- ◆ Médecin Hospitalier Complexe Hospitalier San Pablo
- ◆ Diplôme en Médecine et Chirurgie de l'Université National de Trujillo
- ◆ Médecin Spécialiste en Psychiatrie Hôpital Provincial la Misericordia de Toleda
- ◆ PGY1 Psychiatry Resident Icahn School of Medicine at Mount Sinai
- ◆ Spécialiste en Psychiatrie de l'Enfant et de l'Adolescent SESCAM
- ◆ Master en Comportement Suicidaire de l' Université Pablo de Olavide
- ◆ Master en Psychologie Clinique et Psychothérapie de l'Enfant et de l'Adolescent Institut Universitaire de Psychologie Dynamique, INUPSI
- ◆ Master en Actualisation des Traitements Psychiatriques des Patients Mineurs Université CEU Cardenal Herrera
- ◆ Experte en Psychiatrie de l'Enfant et de l'Adolescent de l'Université de Barcelone



Dr García, Elio

- ◆ Psychiatre Expert en Pathologie de l'Enfant et de l'Adolescent
- ◆ Psychiatre du Programme de Transition/Première Consommation du Complexe Hospitalier Universitaire de Tolède
- ◆ Psychiatre à l'Unité de Santé Mentale de Tetuán et Ciudad Lineal
- ◆ Psychiatre à la Clinique San Miguel, Madrid
- ◆ Psychiatre à l'Hôpital Général de Ciudad Real, Madrid
- ◆ Licence en Médecine et Chirurgie de l'Université de Navarre
- ◆ Spécialité en Psychiatrie de l'Hôpital Universitaire La Paz, Madrid
- ◆ Master en Psychothérapie, Perspective Intégrative de l'Université de Alcalá
- ◆ Expert Universitaire en Psychiatrie de l'Enfant et de l'Adolescent de l'Université de Barcelone
- ◆ Expert Universitaire en Traitement de la Pathologie Psychiatrique de l'Enfant et de l'Adolescent de l'Université Cardenal Herrera

Dr Santolaya López, Laura

- ◆ Spécialiste en Psychiatrie au Complexe Hospitalier Universitaire de Tolède
- ◆ Diplôme de Médecine de l'Université Europea de Madrid
- ◆ Spécialiste en Techniques d'Entretien Clinique et Relation Médecin-Patient au Complexe Hospitalier Universitaire de Tolède
- ◆ Formation Spécialisée en Actualisation et Formation des Compétences Thérapeutiques de Base par le Ministère Régional de la Santé
- ◆ Auteure du chapitre du livre : *Cas cliniques sur l'utilisation de la duxoléthine. La Duxoléthine dans l'anxiété et la dépression*

05

Structure et contenu

La méthodologie pédagogique *Relearning* utilisée par TECH garantit que tous les concepts clés et le contenu les plus importants de la Médecine des Urgences Psychiatriques sont progressivement réitérés tout au long du programme. Cela permet de réduire considérablement le nombre d'heures d'étude nécessaires pour obtenir le diplôme, ce qui rend l'ensemble du processus plus pratique et efficace. De plus, le spécialiste disposera de toutes sortes de ressources multimédias de haute qualité créées par les enseignants, permettant d'approfondir et d'étudier les domaines les plus pertinents dans ce domaine.



“

En téléchargeant l'intégralité du contenu du programme, vous disposerez d'un guide de référence utile, que vous pourrez utiliser même après avoir obtenu votre diplôme"

Module 1. La Psychiatrie aux Urgences

- 1.1. Analyse de la demande
 - 1.1.1. Intervention en cas de crise
 - 1.1.2. Types de crises
- 1.2. Particularités du dossier psychiatrique d'urgence
- 1.3. Anamnèse médicale et organicité
 - 1.3.1. Historique clinique aux Urgences
 - 1.3.2. Equipement spécifique pour un service des Urgences Psychiatriques
- 1.4. Antécédents psychiatriques
 - 1.4.1. Principes généraux de l'entretien psychiatrique
 - 1.4.2. Examen psychiatrique
- 1.5. Compétences en matière d'entretien
 - 1.5.1. Styles de la relation d'aide
 - 1.5.2. Compétences en matière d'entretien
 - 1.5.3. Les erreurs fréquentes de l'entretien
- 1.6. Les phases de l'entretien
 - 1.6.1. Phase initial de l'entretien
 - 1.6.2. Phase intermédiaire de l'entretien
 - 1.6.3. Phase de clôture de l'entretien
- 1.7. Entretiens dans des situations particulières
- 1.8. Prise d'antécédents médicaux dans les urgences psychiatriques
- 1.9. Examen psychopathologique au service des urgences
- 1.10. Échelles de diagnostic et tests complémentaires en psychiatrie





Module 2. Les symptômes psychiatriques dans la pathologie organique et neurologique

- 2.1. Pathologies cardiovasculaires
 - 2.1.1. Arythmies
 - 2.1.2. Cardiopathie ischémique
 - 2.1.3. Prolapsus de la valve mitrale
 - 2.1.4. Insuffisance cardiaque
- 2.2. Pathologies oncologiques
- 2.3. Pathologies endocriniennes
 - 2.3.1. Causes toxiques et métaboliques des symptômes psychiatriques
 - 2.3.2. Troubles des électrolytes, du calcium et du magnésium
 - 2.3.3. Perturbations de l'équilibre acido-basique
 - 2.3.4. Porphyrurie Aiguë Intermittente
- 2.4. Pathologies rhumatologiques
 - 2.4.1. Maladies vasculaires du collagène
 - 2.4.2. Maladies mixtes du tissu conjonctif
 - 2.4.3. Vascularite
- 2.5. Pathologies rénales
- 2.6. Pathologies Infectieuses
- 2.7. Maladies du système respiratoire
- 2.8. Maladies du foie
 - 2.8.1. Encéphalopathie hépatique
- 2.9. Maladies neurologiques
 - 2.9.1. Maladies neurologiques pouvant provoquer des symptômes psychiatriques urgents
 - 2.9.1.1. Maladies neurodégénératives
 - 2.9.1.2. Démences secondaires
 - 2.9.1.3. Lésions occupant l'espace
 - 2.9.1.4. Ictus
 - 2.9.1.5. Infections du SNC
 - 2.9.1.6. Système auto-immuns
 - 2.9.1.7. Erreurs congénitales du métabolisme
- 2.10. Approche des symptômes psychiatriques urgents et de la cause neurologique possible

Module 3. Syndrome confusionnel aigu

- 3.1. Aperçu général
- 3.2. Étiologie et facteurs de risque
 - 3.2.1. Troubles fréquemment associés au syndrome confusionnel
 - 3.2.2. Causes du syndrome confusionnel mettant en danger la vie du patient
- 3.3. Neuropathogénie
- 3.4. Diagnostic
 - 3.4.1. Directives de diagnostic de la CIE-10 pour le syndrome confusionnel
 - 3.4.2. Le syndrome confusionnel dans le DSM-5
- 3.5. Diagnostic différentiel
 - 3.5.1. Syndrome confusionnel vs. troubles cognitifs
- 3.6. Types de *délire*
 - 3.6.1. Aiguë
 - 3.6.2. Persistant
 - 3.6.3. Hypoactif
 - 3.6.4. Hyperactif
 - 3.6.5. Niveau d'activité mixte
- 3.7. Examen du patient
- 3.8. Prévention
 - 3.8.1. Mesures environnementales dans la gestion du syndrome confusionnel
- 3.9. Pronostic
- 3.10. Traitement
 - 3.10.1. Stratégies spécifiques au Syndrome Confusionnel
 - 3.10.2. Traitement pharmacologique du Syndrome Confusionnel

Module 4. Les urgences liées aux troubles de l'anxiété

- 4.1. Anxiété Normale vs Anxiété pathologique
- 4.2. Objectifs du psychiatre d'urgence face à un patient souffrant d'anxiété
- 4.3. Manifestations cliniques de l'anxiété
- 4.4. Diagnostic différentiel de l'anxiété
- 4.5. Crises d'angoisse et agoraphobie
 - 4.5.1. Prévalence
 - 4.5.2. Traitement pharmacologique
 - 4.5.3. Traitement combiné

- 4.6. Trouble anxieux généralisé
 - 4.6.1. Contextualisation
 - 4.6.2. Traitement
- 4.7. Trouble de stress post-traumatique
 - 4.7.1. Contextualisation
 - 4.7.2. Approche en cas d'urgence
- 4.8. Schémas obsessionnels
- 4.9. Trouble de la somatisation
 - 4.9.1. Contextualisation
 - 4.9.2. Manifestations cliniques selon le DSM-5
 - 4.9.3. Diagnostic différentiel et de diagnostic
 - 4.9.4. Traitement
- 4.10. Anxiété des populations particulières
 - 4.10.1. Anxiété chez le patient âgé
 - 4.10.2. Anxiété de l'enfant et de l'adolescent
 - 4.10.3. Anxiété pendant grossesse et la lactance

Module 5. Les urgences des troubles affectifs

- 5.1. Concepts préliminaires : les principaux syndromes affectifs
 - 5.1.1. La dépression aux urgences
 - 5.1.2. Trouble affectif bipolaire aux urgences
 - 5.1.3. Trouble schizo-affectif
 - 5.1.4. Troubles de l'adaptation aux Urgences
- 5.2. Identification et approche du patient affectif aux urgences
 - 5.2.1. Les éléments clés de l'anamnèse
 - 5.2.2. Les causes de la dépression secondaire
- 5.3. Examen psychopathologique des grands syndromes effectifs aux urgences
 - 5.3.1. Psychopathologie de la dépression
 - 5.3.2. Psychopathologie de la manie
 - 5.3.3. Examens complémentaires
 - 5.3.4. Utilisation de tests d'imagerie

- 5.4. La prise de décision chez le patient affectif
- 5.5. Gestion d'urgence du patient affectif
 - 5.5.1. Indications pour un traitement pharmacologique
 - 5.5.2. Directives psychothérapeutiques
- 5.6. Troubles affectifs du patient âgé
 - 5.6.1. Dépression chez les personnes âgées
 - 5.6.2. Manie chez les personnes âgées
- 5.7. Troubles affectifs chez les patientes enceintes ou allaitantes
- 5.8. Troubles affectifs dans la population pédiatrique et juvénile
- 5.9. Troubles affectifs en pathologie médicale
- 5.10. Soins aux urgences en cas de deuil

Module 6. Évaluation et réponse aux comportements suicidaires

- 6.1. Comportement suicidaire
- 6.2. Épidémiologie
- 6.3. Facteurs de risque et protection
- 6.4. Physiopathologie
 - 6.4.1. Neurobiologie
 - 6.4.2. Perspective psychologique, psychodynamique et neuropsychologique
- 6.5. Caractéristiques cliniques et diagnostic
 - 6.5.1. Nomenclature du comportement suicidaire
 - 6.5.2. Aspects à évaluer chez un patient présentant un comportement suicidaire
- 6.6. Évaluation du risque suicidaire
 - 6.6.1. Profil du patient
 - 6.6.2. Anamnèse dirigée du risque suicidaire
 - 6.6.3. Échelles de risque et de sauvetage
- 6.7. Traitement du risque suicidaire
- 6.8. Difficultés à évaluer le risque suicidaire
- 6.9. Attitude thérapeutique face au risque suicidaire
 - 6.9.1. Besoin d'admission
 - 6.9.2. Traitement ambulatoire
 - 6.9.3. Plan thérapeutique
- 6.10. Quelques considérations spatiales sur le suicide

Module 7. Urgences en troubles psychotiques

- 7.1. Épidémiologie et pronostic
- 7.2. Le circuit du patient en psychose
 - 7.2.1. Circuit du premier épisode
 - 7.2.2. Circuit des patients ayant des antécédents de psychose
- 7.3. Diagnostic différentiel de la psychose
 - 7.3.1. Diagnostic différentiel dans les pathologies non-psychiatriques
 - 7.3.2. Diagnostic différentiel avec les pathologies psychiatriques
- 7.4. L'entretien clinique avec le patient psychotique
 - 7.4.1. Techniques d'entretien et mesures d'approche
- 7.5. Symptômes fréquents dans les troubles psychotiques et notions pour leur exploration
- 7.6. Populations particulières:
 - 7.6.1. Enfants
 - 7.6.2. Personnes âgées
 - 7.6.3. Femmes enceintes ou allaitantes
- 7.7. Traitement pharmacologique dans le service des urgences
- 7.8. Plan de traitement des patients psychotiques qui se présentent aux Urgences
- 7.9. Gestion des complications aiguës associées au traitement pharmacologique

Module 8. L'agitation psychomotrice

- 8.1. L'agitation psychomotrice
- 8.2. Agitation psychomotrice face à un comportement violent
- 8.3. Étiologie de l'agitation psychomotrice
 - 8.3.1. Troubles organiques
 - 8.3.2. Troubles psychiatriques
 - 8.3.3. Consommation de médicaments ou de substances psychoactives
 - 8.3.4. Étiologie mixte
- 8.4. Approche et mesures de sécurité lors de l'entretien avec le patient agité
- 8.5. Facteurs de risque d'agression
 - 8.5.1. Données démographiques
 - 8.5.2. Histoire de la vie
 - 8.5.3. Histoire clinique
 - 8.5.4. Prédicteurs du risque pour les organes vitaux
 - 8.5.5. Facteurs de risque imminents

- 8.6. Évaluation clinique de l'agressivité
 - 8.6.1. Conduire l'anamnèse
 - 8.6.2. Examen neuropsychiatrique
 - 8.6.3. Tests complémentaires
- 8.7. Traiter l'agitation par la désescalade verbale
- 8.8. Approche pharmacologique de l'agitation psychomotrice
- 8.9. Mesures restrictives
 - 8.9.1. Description
 - 8.9.2. Surveillance pendant l'immobilisation thérapeutique
 - 8.9.3. Retrait de l'immobilisation
- 8.10. L'agitation psychomotrice dans des populations particulières

Module 9. Urgences liées à la consommation de substances

- 9.1. Mesures Les signes liés à la consommation de substances
- 9.2. Urgences liées à la consommation d'opioïdes
 - 9.2.1. Intoxication aux opiacés
 - 9.2.2. Sevrage des opioïdes
- 9.3. Urgences liées à la cocaïne
 - 9.3.1. Intoxication à la cocaïne
 - 9.3.2. Sevrage de la cocaïne
- 9.4. Les urgences liées au cannabis
 - 9.4.1. Intoxication au cannabis
- 9.5. Urgences liées aux Benzodiazépines
 - 9.5.1. Intoxication aux benzodiazépines
 - 9.5.2. Syndrome de sevrage des benzodiazépines
- 9.6. Urgences liées à l'alcool
 - 9.6.1. Intoxication aiguë, typique ou simple
 - 9.6.2. Ivresse pathologique
 - 9.6.3. Traitement de l'intoxication alcoolique aiguë
 - 9.6.4. Le syndrome de sevrage alcoolique
 - 9.6.5. *Délire Tremens*
 - 9.6.6. Crises convulsives
 - 9.6.7. Urgences psychiatriques liées à la consommation d'alcool



- 9.7. Urgences liées à la consommation d'amphétamines et d'hallucinogènes
- 9.8. La double pathologie dans les urgences psychiatriques
- 9.9. Urgences dérivées du jeu pathologique
- 9.10. Urgences dérivées des nouvelles technologies

Module 10. Pharmacopée spéciale en cas d'urgence et gestion pratique des produits psychopharmaceutiques

- 10.1. Utilisation de médicaments psychotropes en cas d'urgence
- 10.2. Benzodiazépines en cas d'urgence
 - 10.2.1. Métabolisme
 - 10.2.2. Durée de vie
 - 10.2.3. Les indications les plus courantes dans le service des urgences
 - 10.2.4. Considérations particulières sur l'utilisation des benzodiazépines
- 10.3. Antipsychotiques
 - 10.3.1. Indications spéciales aux Urgences
 - 10.3.2. Considérations particulières sur l'utilisation des antipsychotiques
 - 10.3.3. Interactions les plus courantes dans l'utilisation des antipsychotiques
- 10.4. Antidépresseurs
 - 10.4.1. Principales effets secondaires
 - 10.4.2. Interactions
- 10.5. Eutimiseurs
 - 10.5.1. Carbonate de lithium
 - 10.5.2. Valproïque
- 10.6. Utilisation de médicaments psychotropes chez le patient âgé
- 10.7. Utilisation de produits psychopharmaceutiques, population pédiatrique et juvénile
- 10.8. Utilisation de médicaments psychotropes chez les femmes enceintes ou allaitantes
 - 10.8.1. Utilisation de médicaments psychotropes chez les femmes enceintes
 - 10.8.2. Utilisation de médicaments psychotropes chez les femmes allaitantes
- 10.9. Urgences psychopharmacologiques
 - 10.9.1. Syndrome malin des neuroleptiques
 - 10.9.2. Symptômes extrapyramidaux
- 10.10. Les produits psychopharmaceutiques dans les pathologies médicamenteuses

06

Méthodologie

Ce programme de formation offre une manière différente d'apprendre. Notre méthodologie est développée à travers un mode d'apprentissage cyclique: ***le Relearning***.

Ce système d'enseignement s'utilise, notamment, dans les Écoles de Médecine les plus prestigieuses du monde. De plus, il a été considéré comme l'une des méthodologies les plus efficaces par des magazines scientifiques de renom comme par exemple le ***New England Journal of Medicine***.



“

Découvrez le Relearning, un système qui laisse de côté l'apprentissage linéaire conventionnel au profit des systèmes d'enseignement cycliques: une façon d'apprendre qui a prouvé son énorme efficacité, notamment dans les matières dont la mémorisation est essentielle"

À TECH, nous utilisons la méthode des cas

Face à une situation donnée, que doit faire un professionnel? Tout au long du programme, vous serez confronté à de multiples cas cliniques simulés, basés sur des patients réels, dans lesquels vous devrez enquêter, établir des hypothèses et finalement résoudre la situation. Il existe de nombreux faits scientifiques prouvant l'efficacité de cette méthode. Les spécialistes apprennent mieux, plus rapidement et plus durablement dans le temps.

Avec TECH, vous ferez l'expérience d'une méthode d'apprentissage qui révolutionne les fondements des universités traditionnelles du monde entier.



Selon le Dr Gérvas, le cas clinique est la présentation commentée d'un patient, ou d'un groupe de patients, qui devient un "cas", un exemple ou un modèle illustrant une composante clinique particulière, soit en raison de son pouvoir pédagogique, soit en raison de sa singularité ou de sa rareté. Il est essentiel que le cas soit ancré dans la vie professionnelle actuelle, en essayant de recréer les conditions réelles de la pratique professionnelle du médecin.

“

Saviez-vous que cette méthode a été développée en 1912 à Harvard pour les étudiants en Droit? La méthode des cas consiste à présenter aux apprenants des situations réelles complexes pour qu'ils s'entraînent à prendre des décisions et pour qu'ils soient capables de justifier la manière de les résoudre. En 1924, elle a été établie comme une méthode d'enseignement standard à Harvard"

L'efficacité de la méthode est justifiée par quatre réalisations clés:

1. Les étudiants qui suivent cette méthode parviennent non seulement à assimiler les concepts, mais aussi à développer leur capacité mentale au moyen d'exercices pour évaluer des situations réelles et appliquer leurs connaissances.
2. L'apprentissage est solidement traduit en compétences pratiques ce qui permet à l'étudiant de mieux s'intégrer dans le monde réel.
3. Grâce à l'utilisation de situations issues de la réalité, on obtient une assimilation plus simple et plus efficace des idées et des concepts.
4. Le sentiment d'efficacité de l'effort fourni devient un stimulus très important pour l'étudiant, qui se traduit par un plus grand intérêt pour l'apprentissage et une augmentation du temps consacré à travailler les cours.



Relearning Methodology

TECH renforce l'utilisation de la méthode des cas avec la meilleure méthodologie d'enseignement 100% en ligne du moment: Relearning.

Cette université est la première au monde à combiner des études de cas cliniques avec un système d'apprentissage 100% en ligne basé sur la répétition, combinant un minimum de 8 éléments différents dans chaque leçon, ce qui constitue une véritable révolution par rapport à la simple étude et analyse de cas.

Le professionnel apprendra à travers des cas réels et la résolution de situations complexes dans des environnements d'apprentissage simulés. Ces simulations sont développées à l'aide de logiciels de pointe qui facilitent l'apprentissage immersif.



À la pointe de la pédagogie mondiale, la méthode Relearning a réussi à améliorer le niveau de satisfaction globale des professionnels qui terminent leurs études, par rapport aux indicateurs de qualité de la meilleure université en (Columbia University).

Grâce à cette méthodologie, nous, formation plus de 250.000 médecins avec un succès sans précédent dans toutes les spécialités cliniques, quelle que soit la charge chirurgicale. Notre méthodologie d'enseignement est développée dans un environnement très exigeant, avec un corps étudiant universitaire au profil socio-économique élevé et dont l'âge moyen est de 43,5 ans.

Le Relearning vous permettra d'apprendre plus facilement et de manière plus productive tout en vous impliquant davantage dans votre spécialisation, en développant un esprit critique, en défendant des arguments et en contrastant les opinions: une équation directe vers le succès.

Dans notre programme, l'apprentissage n'est pas un processus linéaire mais il se déroule en spirale (nous apprenons, désapprenons, oublions et réapprenons). Par conséquent, ils combinent chacun de ces éléments de manière concentrique.

Selon les normes internationales les plus élevées, la note globale de notre système d'apprentissage est de 8,01.



Dans ce programme, vous aurez accès aux meilleurs supports pédagogiques élaborés spécialement pour vous:



Support d'étude

Tous les contenus didactiques sont créés par les spécialistes qui enseignent les cours. Ils ont été conçus en exclusivité pour la formation afin que le développement didactique soit vraiment spécifique et concret.

Ces contenus sont ensuite appliqués au format audiovisuel, pour créer la méthode de travail TECH online. Tout cela, élaboré avec les dernières techniques afin d'offrir des éléments de haute qualité dans chacun des supports qui sont mis à la disposition de l'apprenant.



Techniques et procédures chirurgicales en vidéo

TECH rapproche les étudiants des dernières techniques, des dernières avancées pédagogiques et de l'avant-garde des techniques médicales actuelles. Tout cela, à la première personne, expliqué et détaillé rigoureusement pour atteindre une compréhension complète et une assimilation optimale. Et surtout, vous pouvez les regarder autant de fois que vous le souhaitez.



Résumés interactifs

Nous présentons les contenus de manière attrayante et dynamique dans des dossiers multimédias comprenant des fichiers audios, des vidéos, des images, des diagrammes et des cartes conceptuelles afin de consolider les connaissances.

Ce système éducatif unique pour la présentation de contenu multimédia a été récompensé par Microsoft en tant que "European Success Story".



Bibliographie complémentaire

Articles récents, documents de consensus et directives internationales, entre autres. Dans la bibliothèque virtuelle de TECH, l'étudiant aura accès à tout ce dont il a besoin pour compléter sa formation.





Études de cas dirigées par des experts

Un apprentissage efficace doit nécessairement être contextuel. Pour cette raison, TECH présente le développement de cas réels dans lesquels l'expert guidera l'étudiant à travers le développement de la prise en charge et la résolution de différentes situations: une manière claire et directe d'atteindre le plus haut degré de compréhension.



Testing & Retesting

Les connaissances de l'étudiant sont périodiquement évaluées et réévaluées tout au long du programme, par le biais d'activités et d'exercices d'évaluation et d'auto-évaluation, afin que l'étudiant puisse vérifier comment il atteint ses objectifs.



Cours magistraux

Il existe de nombreux faits scientifiques prouvant l'utilité de l'observation par un tiers expert. La méthode "Learning from an Expert" permet au professionnel de renforcer ses connaissances ainsi que sa mémoire puis lui permet d'avoir davantage confiance en lui concernant la prise de décisions difficiles.



Guides d'action rapide

À TECH nous vous proposons les contenus les plus pertinents du cours sous forme de feuilles de travail ou de guides d'action rapide. Un moyen synthétique, pratique et efficace pour vous permettre de progresser dans votre apprentissage.



07 Diplôme

Le Mastère Spécialisé en Urgences Psychiatriques garantit, outre la formation la plus rigoureuse et la plus actualisée, l'accès à un diplôme de Mastère Spécialisé délivré par TECH Université Technologique.



“

Complétez ce programme et recevez votre diplôme sans déplacements ni formalités administratives”

Ce **Mastère Spécialisé en Urgences Psychiatriques** contient le programme scientifique le plus complet et le plus actualisé du marché.

Après avoir passé l'évaluation, l'étudiant recevra par courrier* avec accusé de réception son diplôme de **Mastère Spécialisé** délivrée par **TECH Université Technologique**.

Le diplôme délivré par **TECH Université Technologique** indiquera la note obtenue lors du Mastère Spécialisé, et répond aux exigences communément demandées par les bourses d'emploi, les concours et les commissions d'évaluation des carrières professionnelles.

Diplôme: **Mastère Spécialisé en Urgences Psychiatriques**

Modalité: **en ligne**

Durée: **12 mois**



*Si l'étudiant souhaite que son diplôme version papier possède l'Apostille de La Haye, TECH EDUCATION fera les démarches nécessaires pour son obtention moyennant un coût supplémentaire.

future
santé confiance personnes
éducation information tuteurs
garantie accréditation enseignement
institutions technologie apprentissage
communauté engagement
service personnalisé innovation
connaissance présent qualité
en ligne formation
développement institutions
classe virtuelle langues

tech université
technologique

Mastère Spécialisé
Urgences Psychiatriques

- » Modalité: en ligne
- » Durée: 12 mois
- » Qualification: TECH Université Technologique
- » Horaire: à votre rythme
- » Examens: en ligne

Mastère Spécialisé

Urgences Psychiatriques

