

Mastère Spécialisé

Troubles de la Personnalité





Mastère Spécialisé

Troubles de la Personnalité

- » Modalité: en ligne
- » Durée: 12 mois
- » Qualification: TECH Université Technologique
- » Intensité: 16h/semaine
- » Horaire: à votre rythme
- » Examens: en ligne

Accès au site web: www.techtitute.com/fr/medecine/master/master-troubles-personnalite

Sommaire

01

Présentation

page 4

02

Objectifs

page 8

03

Compétences

page 14

04

Direction de la formation

page 18

05

Structure et contenu

page 22

06

Méthodologie

page 30

07

Diplôme

page 38

01

Présentation

En dépit du fait que la santé mentale soit au centre de l'attention des médias et même de l'OMS en tant qu'objectif prioritaire, le domaine des Troubles de la Personnalité ne reçoit pas l'importance ou l'attention mondiale qu'il mérite. Les complications découlant des multiples différences de diagnostic ou des comorbidités selon le type de pathologie, exigent du spécialiste du domaine une connaissance très poussée du sujet. C'est pourquoi un groupe d'experts et de spécialistes du domaine a élaboré ce programme, qui examine les 10 types de troubles de la personnalité les plus pertinents en fonction des critères les plus récents du DSM-5 et de la CIM-11. Une excellente opportunité pour le spécialiste du domaine de se mettre à jour d'une manière pratique, rapide et accessible, avec une qualification 100% en ligne, sans cours en présentiel, ni d'horaire fixe.





Accédez aux principales nouveautés diagnostiques et thérapeutiques dans le Trouble Paranoïaque, le Trouble Histrionique, le Trouble Narcissique et d'autres pathologies de la personnalité"

Le cadre de traitement des problèmes liés aux Troubles de la Personnalité est complexe et présente diverses difficultés. Il est important de disposer des derniers modèles conceptuels et théoriques en la matière, notamment ceux qui incluent les différents facteurs et les critères de diagnostic les plus récents en fonction du type de pathologie et de trouble à traiter.

C'est pourquoi TECH a réuni une équipe possédant une expérience clinique exceptionnelle dans le traitement des principaux troubles de la personnalité. Le spécialiste aura accès à des documents académiques rédigés par des psychiatres chevronnés, du Trouble Schizoïde au Trouble Antisocial en passant par le Trouble Paranoïaque. Il pourra ainsi approfondir chacun de ces troubles grâce à une multitude de ressources multimédias de haute qualité.

Ainsi, on dispose d'une mise à jour exclusive, approfondie et complète dans un domaine pertinent de la santé mentale. La méthodologie pédagogique de TECH guide le travail du spécialiste, en se concentrant sur les thèmes les plus importants du sujet, afin que l'ensemble du contenu soit simple et efficace.

La classe virtuelle est disponible 24h/24 à partir de n'importe quel dispositif doté d'une connexion Internet. Par ailleurs, tout le contenu didactique peut être téléchargé pour être consulté ou étudié ultérieurement à partir d'un smartphone, une tablette ou un ordinateur, au choix du spécialiste. Vous bénéficiez ainsi d'un accès inestimable à un guide de référence sur les Troubles de la Personnalité qui sera utile même après l'obtention de votre diplôme.

Ce **Mastère Spécialisé en Troubles de la Personnalité** contient le programme scientifique le plus complet et le plus actuel du marché. Les principales caractéristiques sont les suivantes:

- Le développement de cas pratiques présentés par des experts en Psychiatrie
- Son contenu graphique, schématique et éminemment pratique est destiné à fournir des informations scientifiques et sanitaires sur les disciplines médicales indispensables à la pratique professionnelle
- Des exercices pratiques où le processus d'auto-évaluation pour améliorer l'apprentissage
- Il se concentre sur les méthodologies innovantes
- Des cours théoriques, des questions à l'expert, des forums de discussion sur des sujets controversés et un travail de réflexion individuel
- La disponibilité d'accès aux contenus à partir de tout dispositif fixe ou portable doté d'une connexion internet



Découvrez les dernières avancées en matière d'épidémiologie génétique et environnementale des Troubles de la Personnalité dans un programme complet créé par des experts du domaine"

“

Perfectionnez-vous dans l'approche pharmacologique des principaux Troubles de la Personnalité, avec des perspectives innovantes en psychopharmacologie"

Le corps enseignant comprend des professionnels du secteur qui apportent à cette formation l'expérience de leur travail, ainsi que des spécialistes reconnus de sociétés de référence et d'universités prestigieuses.

Grâce à son contenu multimédia développé avec les dernières technologies éducatives, les spécialistes bénéficieront d'un apprentissage situé et contextuel. Ainsi, ils se formeront dans un environnement simulé qui leur permettra d'apprendre en immersion et de s'entraîner dans des situations réelles.

La conception de ce programme est basée sur l'Apprentissage par les Problèmes, grâce auquel le professionnel devra essayer de résoudre les différentes situations de pratique professionnelle qui se présentent tout au long de la formation. Pour ce faire, il sera assisté d'un système vidéo interactif innovant créé par des experts reconnus.

Accédez à une multitude de contenus multimédias, notamment des vidéos détaillées et des lectures complémentaires pour chacun des sujets abordés.

Développez vos connaissances du pronostic général, des facteurs de risque et des variantes courantes des troubles tels que le Narcissisme ou le Schizotypisme.



02 Objectifs

Dans la mesure où, il n'existe pas de contenu académique approfondi et adéquat dans le domaine des Troubles de la Personnalité, l'objectif premier de ce programme est de fournir au spécialiste une bibliothèque complète de contenu académique. Le programme est entièrement basé sur les connaissances pratiques et théoriques du corps enseignant, et vise à garantir une mise à jour pertinente des Troubles de la Personnalité, en suivant les critères psychiatriques, pharmacologiques et thérapeutiques les plus récents dans ce domaine.





“

Appliquez dans votre pratique quotidienne l'approche la plus innovante du Trouble Évitant et Dépendant, du Trouble Paranoïaque et du Trouble Antisocial"



Objectifs généraux

- Approfondir l'évolution des troubles de la personnalité dans le temps
- Actualiser les aspects épidémiologiques les plus pertinents des troubles de la personnalité
- Approfondir les aspects génétiques les plus pertinents des troubles de la personnalité
- Former l'étudiant aux facteurs sociaux et évolutifs qui influencent la genèse des troubles de la personnalité





Objectifs spécifiques

Module 1. Les *Troubles de Personnalité* au XXIe siècle

- ♦ Approfondir les modèles conceptuels des troubles de la personnalité
- ♦ Discerner les aspects fondamentaux liés à la génétique des troubles de la personnalité
- ♦ Connaître les aspects les plus pertinents du point de vue de l'évolution des troubles de la personnalité
- ♦ Actualiser les approches dimensionnelles et catégorielles des troubles de la personnalité
- ♦ Connaître l'approche diagnostique des troubles de la personnalité dans les différentes classifications
- ♦ Approfondir les instruments d'évaluation les plus pertinents en matière de troubles de la personnalité

Module 2. Trouble de la Personnalité Schizoïde

- ♦ Développer les facteurs étiologiques du trouble schizoïde
- ♦ Faire la différence entre les pathologies psychiatriques et médicales dans le diagnostic différentiel
- ♦ Approfondir dans les Thérapies de 3ème génération, les thérapies dynamiques et de soutien comme approche psychothérapeutique
- ♦ Étudier les variantes du trouble de la personnalité schizoïde

Module 3. Trouble de la Personnalité Obsessionnelle

- ♦ Décrire les symptômes caractéristiques du trouble de la personnalité obsessionnelle
- ♦ Distinguer les sous-types du trouble de la Personnalité Obsessionnelle-Compulsive
- ♦ Étudier l'influence de l'environnement et l'histoire biographique de cette pathologie
- ♦ Étudier en profondeur les variables socio-démographiques et les influences culturelles qui affectent le Trouble de la Personnalité Obsessionnelle

Module 4. Trouble de la Personnalité Limite

- ♦ Approfondir l'étiopathogénie du Trouble de la Personnalité Limite
- ♦ Analyser les signes et comportements habituels des patients atteints de cette pathologie
- ♦ Indiquer les critères appropriés pour une hospitalisation
- ♦ Approfondir les lignes futures de la psychothérapie dans ce domaine

Module 5. Trouble de la Personnalité Schizotypique

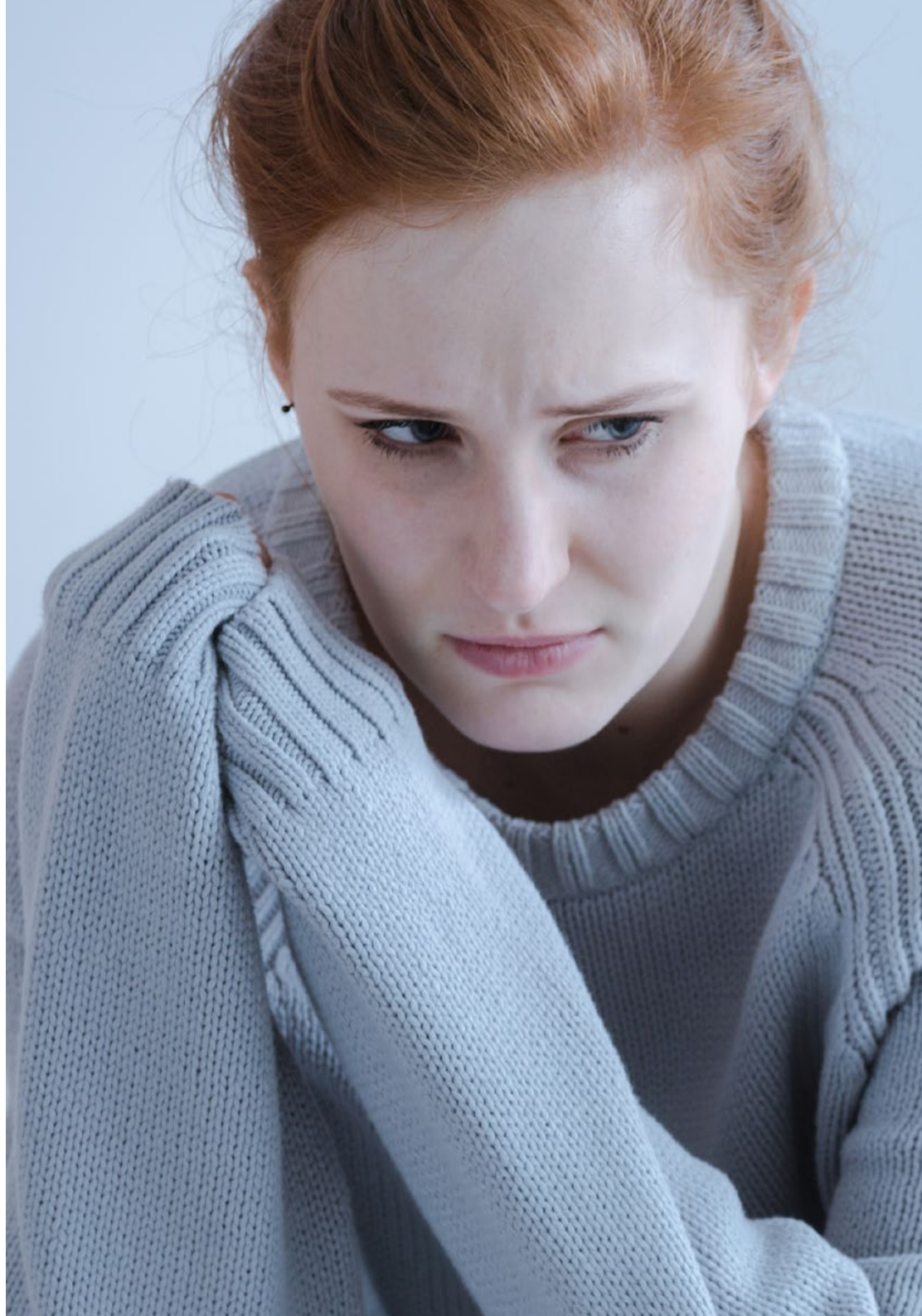
- ♦ Analyser les antipsychotiques, anticonvulsivants, antidépresseurs et autres traitements pharmacologiques dans les troubles schizotypiques
- ♦ Distinguer les thérapies cognitives et comportementales, et les thérapies orientées vers le dynamisme comme approches psychothérapeutiques pertinentes
- ♦ Suivre la classification internationale et les critères de diagnostic selon le DSM-5, le cadre PAS et la CIM-11
- ♦ Approfondir les causes biologiques, environnementales et développementales sous-jacentes du trouble

Module 6. Trouble de la Personnalité Narcissique

- ♦ Examiner les aspects épidémiologiques les plus pertinents du trouble de la personnalité narcissique
- ♦ Analyser la symptomatologie commune du trouble de la personnalité narcissique
- ♦ Approfondir le diagnostic différentiel fonctionnel et organique, ainsi que ses éventuelles comorbidités
- ♦ Aborder les sous-types cliniques du trouble de la personnalité narcissique

Module 7. Trouble de la Personnalité Évitante et Dépendante

- ♦ Développer une connaissance approfondie de la gestion des médicaments psychotropes, notamment des incompatibilités et des interactions
- ♦ Étudier les classifications diagnostiques de ce domaine selon le DSM-5 et la CIM-11
- ♦ Distinguer les sous-types du trouble de la personnalité évitante et dépendante
- ♦ Analyser les thérapies de 2ème et 3ème génération applicables à cette pathologie



Module 8. Trouble Histrionique de la Personnalité

- ♦ Classer les différences et les similitudes dans les classifications diagnostiques les plus répandues
- ♦ Approfondir l'étiologie et du trouble de la personnalité histrionique
- ♦ Analyser les traitements psychothérapeutiques les plus pertinents
- ♦ Étudier son évolution, son pronostic et ses complications

Module 9. Trouble de Personnalité Paranoïaque

- ♦ Examiner les causes sous-jacentes, qu'elles soient génétiques, environnementales ou biographiques
- ♦ Distinguer les traitements pharmacologiques à base d'antipsychotiques et d'anticonvulsivants
- ♦ Analyser les différents types de traitements psychothérapeutiques applicables
- ♦ Approfondir la classification nosologique selon les cadres PAS, DSM-5 et CIM-11

Module 10. Trouble de la Personnalité Antisocial

- ♦ Étudier la prévalence et l'incidence du trouble de la personnalité antisociale
- ♦ Approfondir l'étude des sous-types cliniques de cette pathologie
- ♦ Revoir les principales thérapies de groupe et individuelles
- ♦ Aborder le pronostic, ses variables et l'évolution clinique



Vous atteindrez vos objectifs les plus ambitieux d'actualisation de vos connaissances en matière de Troubles de la Personnalité grâce à l'engagement du corps enseignant de TECH"

03

Compétences

Pour l'approche spécifique des différents Troubles de la Personnalité, une approche bien définie et rigoureuse est nécessaire, et en intégrant autant que possible les avancées des thérapies de 2ème et 3ème génération ou les différents développements observés dans le domaine de la pharmacologie. De plus, le spécialiste doit continuer à perfectionner ces compétences cliniques, c'est pourquoi ce programme se concentre également sur les connaissances qui doivent être développées dans le domaine de la prise en charge des Troubles de la Personnalité.



“

Poursuivez votre actualisation afin d'améliorer vos compétences grâce à un programme et à des contenus complets du points de vue du diagnostic, de la thérapie et des soins aux personnes âgées"



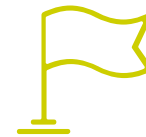
Compétences générales

- ♦ identifier les différents types de Troubles de la Personnalité et leurs caractéristiques cliniques
- ♦ Comprendre les caractéristiques étiopathogéniques dans la genèse des Troubles de la Personnalité
- ♦ Effectuer une approche diagnostique correcte des Troubles de la Personnalité
- ♦ Comprendre et maîtriser les différentes approches cliniques des Troubles de la Personnalité, tant pharmacologiques que psychothérapeutiques



Développez vos connaissances sur l'exploration psychopathologique et les compétences les plus pertinentes en matière de traitements biopsychosociaux et d'exploration psychopathologique dans le domaine des Troubles de la Personnalité"





Compétences spécifiques

- ♦ Différencier la personnalité, du caractère et du tempérament
- ♦ Identifier les caractéristiques cliniques des troubles de la personnalité du groupe A
- ♦ Maîtriser la gestion pharmacologique des Troubles de la Personnalité
- ♦ Effectuer un examen psychopathologique adéquat des Troubles de la Personnalité
- ♦ Réaliser un diagnostic différentiel adéquat des différents Troubles de la Personnalité
- ♦ Déterminer quels patients peuvent être le mieux abordés dans une perspective commune d'approche pharmacologique et psychothérapeutique
- ♦ Déterminer une approche psychothérapeutique en fonction de la qualité de vie qu'elle apporte au patient
- ♦ Améliorer la coordination avec l'assistant social
- ♦ Coordonner les traitements biopsychosociaux
- ♦ Connaître les traitements en cas de réfractarité
- ♦ Définir les psychothérapies les plus efficaces en fonction des troubles de la personnalité
- ♦ Détecter la présence de Troubles de la Personnalité chez les personnes âgées

04

Direction de la formation

Afin de garantir une mise à jour complète et pertinente sur les Troubles de la Personnalité, TECH a sélectionné un corps enseignant ayant une grande expérience dans la pratique clinique et qui complète les contenus axés sur la réalité hospitalière la plus urgente. Ainsi, tout au long du programme, le spécialiste aura accès à la fois à un contenu théorique pertinent et à sa contextualisation respective dans des cas cliniques et pratiques réels.



“

Vous bénéficierez des conseils et de l'accompagnement personnalisé d'un corps enseignant ayant une grande expertise dans le domaine des Troubles de la Personnalité"

Direction



Dr Benito Ruiz, Adolfo

- Médecin Spécialiste en Psychiatrie, Complexe Hospitalier de Tolède
- FEA de Psychiatrie au Complexe Hospitalier de Tolède
- FEA de Psychiatrie au Centre de Santé Mentale Francisco Díaz
- Chercheur Principal de plusieurs études liées à la Psychiatrie
- Auteur et co-auteur de dizaines d'articles scientifiques liés à sa spécialité
- Auteur et co-auteur de nombreux chapitres de livres
- Enseignant dans les cours en Santé Mentale et les études de premier cycle
- Docteur en Médecine de l'Université de Alcalá
- Master en Psychothérapie, Perspective Intégratrice de l'Université d'Alcalá de Henares
- Prix de la Fondation en Recherche Biomédicale de l'Hôpital Universitaire Principauté de Asturias



Professeurs

Dr Benito Ruiz, Guillermo

- ◆ Technicien de Recherche et de Transfert de Connaissances à la Confédération de l'Autisme Espagne
- ◆ Professeur à l'Université Internationale Isabel I
- ◆ Psychologue Médical et Rééducateur Psychosocial avec une expérience dans l'évaluation et la réhabilitation de la cognition sociale dans différentes populations
- ◆ Docteur en Sciences de la Santé à l'Université d'Alcalá
- ◆ Diplôme en Psychologie, Université Pontificat de Comillas

Dr Martín Villaroel, Cristina

- ◆ Médecin Spécialiste en Psychiatrie
- ◆ Psychiatrie Interne au Complexe Hospitalier Universitaire de Tolède
- ◆ Diplôme de médecine de l'Université Complutense de Madrid
- ◆ Cours d'Accompagnement Thérapeutique Théorie et Méthode dans l'Intervention Communautaire au Centre de Référence de l'Etat pour les Soins Psychosociaux
- ◆ Cours de Psychopathologie Clinique et d'Intervention Communautaire promu par l'Association La Revolución Delirante

Dr Benavides Rivero, Evelyn Fernanda

- ◆ Médecin Spécialiste en Psychiatrie
- ◆ Psychiatrie Interne au Complexe Généraux Universitaire de Tolède
- ◆ Médecin Spécialisé à l'Hôpital Virgen de Salud
- ◆ Médecin Esthétique en cabinet privé
- ◆ Diplôme de Médecine de l'Université de Rosario
- ◆ Spécialisation en Médecin Esthétique, Université à Distance de Madrid(UDIMA)

05

Structure et contenu

En suivant la méthodologie pédagogique du *Relearning*, TECH a développé tout le contenu de ce programme pour faciliter l'acquisition des connaissances de façon optimale. Tout au long du programme, les contenus clés et les concepts les plus importants des Troubles de la Personnalité sont réitérés de manière naturelle et répétitive, ce qui permet une mise à jour beaucoup plus efficace. Cela permet au spécialiste d'optimiser de nombreuses heures d'étude, qu'il pourra ensuite investir dans la grande quantité de matériel supplémentaire et complémentaire fourni dans le programme.



“

Vous aurez accès à des exercices de connaissances personnelles, des cas cliniques réels, des vidéos détaillées et d'autres matériels de haute qualité, élaborés par les enseignants eux-mêmes"

Module 1. Les Troubles de la Personnalité au XXIe siècle

- 1.1. Évolution des concepts
 - 1.1.1. Personnalité et trouble de la personnalité
 - 1.1.2. Composantes de la personnalité
 - 1.1.3. Caractère, personnalité et tempérament
- 1.2. Modèles conceptuels
 - 1.2.1. Perspective psychodynamique
 - 1.2.2. Perspective cognitiviste
- 1.3. Modèles théoriques
 - 1.3.1. Perspective interpersonnelle
 - 1.3.2. Perspective de développement
- 1.4. Développement des troubles de la personnalité
 - 1.4.1. Facteurs biologiques
 - 1.4.2. Facteurs d'apprentissage
 - 1.4.3. Facteurs socioculturels
- 1.5. Fondements biologiques
 - 1.5.1. Pronostic des troubles de la personnalité
- 1.6. Catégories et dimensions
 - 1.6.1. Dimensionnel vs. Catégorique
 - 1.6.2. le diagnostic des Troubles de la Personnalité
- 1.7. Validité des critères de diagnostic des troubles de la personnalité
- 1.8. Les troubles de la personnalité dans la CIM-10
 - 1.8.1. Critères de diagnostic du CIM-10
- 1.9. Les troubles de la personnalité dans la CIM-10
 - 1.9.1. Critères de diagnostic de la CIM-10
- 1.10. Instruments pour l'évaluation des Troubles de la Personnalité

Module 2. Trouble de la Personnalité Schizoïde

- 2.1. Caractéristiques générales
- 2.2. Classifications diagnostiques-nosologiques
 - 2.2.1. Critères du DSM-5 et de la CIM-11
 - 2.2.2. Cadre PAS
- 2.3. Facteurs sociaux et culturels
 - 2.3.1. Facteurs sociaux
 - 2.3.2. L'influence de la culture
- 2.4. Facteurs étiologiques
 - 2.4.1. Génétiques
 - 2.4.2. Biographie et environnement
- 2.5. Principaux symptômes
- 2.6. Diagnostic différentiel
 - 2.6.1. Pathologies psychiatriques
 - 2.6.2. Pathologies médicales
- 2.7. Évolution et développement
- 2.8. Variantes du Trouble de la Personnalité Schizoïde
- 2.9. Approche pharmacologique
 - 2.9.1. Antipsychotiques
 - 2.9.2. Antidépresseurs
 - 2.9.3. Autres traitements
- 2.10. Approche psychothérapeutique
 - 2.10.1. Thérapies de soutien
 - 2.10.2. Thérapies dynamiques
 - 2.10.3. Thérapies de 3^a génération
 - 2.10.3.1. Thérapie de Pleine Conscience
 - 2.10.3.2. Thérapie d'Acceptation et d'Engagement



Module 3. Trouble de la Personnalité Obsessionnelle

- 3.1. Caractéristiques du trouble
- 3.2. Classification diagnostique
 - 3.2.1. Selon le DSM-5 et la CIM-11
 - 3.2.2. Selon le cadre PAS
- 3.3. Variables socio-démographiques et influence culturelle
- 3.4. Origine et causes
 - 3.4.1. Vulnérabilité génétique
 - 3.4.2. Influence de l'environnement et histoire biographique
- 3.5. Symptômes caractéristiques
- 3.6. Diagnostic symptomatique
 - 3.6.1. Diagnostic différentiel avec le Trouble Obsessionnel Compulsif (TOC)
 - 3.6.2. Diagnostic différentiel avec d'autres troubles psychiatriques
- 3.7. Évolution et développement
- 3.8. Sous-types du Trouble Obsessionnel Compulsif
- 3.9. Approche pharmacologique
 - 3.9.1. Antidépresseurs
 - 3.9.2. Anxiolytiques
 - 3.9.3. Autres traitements psychopharmacologiques
- 3.10. Approche psychothérapeutique
 - 3.10.1. Thérapies de 2^o génération Thérapie cognitivo-comportementale
 - 3.10.1.1. Thérapie d'exposition avec prévention de la réponse
 - 3.10.1.2. Thérapie cognitive de Beck
 - 3.10.2. Thérapies de 3^o génération
 - 3.10.2.1. Thérapie de Pleine Conscience
 - 3.10.2.2. Thérapie d'Acceptation et d'Engagement
 - 3.10.3. Psychothérapie dynamique brève La méthode TNRC de Luborsky (Thème Nucléaire des Conflits Relationnels)

Module 4. Trouble de la Personnalité Limite

- 4.1. Caractéristiques du trouble de la personnalité limite
 - 4.1.1. Révision historique
 - 4.1.2. Le style de la personnalité limite L'instable
- 4.2. Trouble de la personnalité limite: diagnostic
 - 4.2.1. Critères de diagnostic, différences et similitudes entre les critères
 - 4.2.2. Critères du DSM-5 - Critères de la CIM-10
- 4.3. Cours et épidémiologie
- 4.4. Étiopathogénie
 - 4.4.1. Génétique
 - 4.4.2. Neurobiologie
 - 4.4.3. Psychosocial
- 4.5. Manifestations cliniques
 - 4.5.1. Principales caractéristiques
 - 4.5.2. Signes et comportement
- 4.6. Diagnostic différentiel et comorbidités
- 4.7. Évolution et pronostic
- 4.8. Variantes de la personnalité borderline
- 4.9. Traitement pharmacologique
 - 4.9.1. Critères d'hospitalisation
- 4.10. Objectifs psychothérapeutiques
 - 4.10.1. Facteurs communs
 - 4.10.2. Efficacité de la psychothérapie
 - 4.10.3. Orientations futures
 - 4.10.4. Conclusions

Module 5. Trouble de la Personnalité Schizotypique

- 5.1. Caractéristiques d'auto-définition
- 5.2. Classification et critères internationaux de diagnostic
 - 5.2.1. DSM-5 et CIM-11
 - 5.2.2. Cadre PAS
- 5.3. Déterminants sociodémographiques et culturels
- 5.4. Causes sous-jacentes
 - 5.4.1. Biologiques
 - 5.4.2. Environnement et évolution
- 5.5. Symptômes généraux
- 5.6. Diagnostic différentiel
 - 5.6.1. Schizophrénie
 - 5.6.2. Trouble schizo-affectif
 - 5.6.3. Autres psychoses
- 5.7. Cours
 - 5.7.1. Pronostic général
 - 5.7.2. Facteurs de risque
- 5.8. Variantes du Trouble de la Personnalité Schizotypique
- 5.9. Approche pharmacologique
 - 5.9.1. Antipsychotiques
 - 5.9.2. Anticonvulsifs
 - 5.9.3. Antidépresseurs
 - 5.9.4. Autres traitements pharmacologiques
- 5.10. Traitement psychothérapeutique
 - 5.10.1. Thérapie cognitivo-comportementale
 - 5.10.2. Thérapie de conseil dynamique

Module 6. Trouble de la Personnalité Narcissique

- 6.1. Caractéristiques communes et générales
 - 6.1.1. Étiologie et causes
- 6.2. Classifications internationales
 - 6.2.1. Classification dans le DSM-5
 - 6.2.2. Classification dans le CIM-10
- 6.3. Épidémiologie
 - 6.3.1. Cours naturel
 - 6.3.2. Génétique et environnement
- 6.4. Étiopathogénie
 - 6.4.1. Phénoménologie
- 6.5. Symptomatologie
- 6.6. Diagnostic différentiel
 - 6.6.1. Diagnostic différentiel fonctionnel
 - 6.6.2. Diagnostic différentiel organique
 - 6.6.3. Comorbidités
- 6.7. Cours et pronostic
 - 6.7.1. Évolution et pronostic
 - 6.7.2. Prévention
- 6.8. Sous-types cliniques
 - 6.8.1. Évaluation
- 6.9. Traitements pharmacologiques
 - 6.9.1. Antipsychotiques
 - 6.9.2. Antidépresseurs
 - 6.9.3. Autres traitements pharmacologiques
- 6.10. Traitement psychothérapeutique
 - 6.10.1. Psychothérapie individuelle
 - 6.10.2. Psychothérapie en groupe

Module 7. Trouble de la Personnalité Évitante et Dépendante

- 7.1. Caractéristiques de chaque trouble
- 7.2. Classification diagnostique
 - 7.2.1. Modèle catégorique: DSM-5 et CIM-11
 - 7.2.2. Modèle dimensionnel à trois niveaux
- 7.3. Variables épidémiologiques et tendance actuelle
- 7.4. Étiologie et développement évolutif (gènes, environnement et développement antérieur)
 - 7.4.1. La théorie de l'attachement
- 7.5. Symptomatologie clinique Symptômes prédominants
- 7.6. Évaluation et diagnostic
 - 7.6.1. Diagnostic différentiel entre le trouble de la personnalité évitante et le trouble de la personnalité dépendante
 - 7.6.2. Diagnostic différentiel avec d'autres troubles psychiatriques
- 7.7. Cours évolutif et pronostic
- 7.8. Sous Types de Trouble de la Personnalité Évitante et de Trouble de la Personnalité Dépendante
- 7.9. Psychopharmacologie
 - 7.9.1. Antidépresseurs
 - 7.9.2. Anxiolytiques
 - 7.9.3. Autres médicaments psychotropes
- 7.10. Psychothérapie
 - 7.10.1. Thérapies de 2^o génération Thérapie cognitivo-comportementale
 - 7.10.2. Thérapies de 3^o génération
 - 7.10.2.1. Les thérapies basées sur le *Mindfulness*
 - 7.10.2.2. Thérapie d'activation comportementale
 - 7.10.2.3. Thérapie d'Acceptation et d'Engagement
 - 7.10.3. Directives construites à partir de l'histoire biographique personnelle La psychothérapie dynamique brève de Malan

Module 8. Trouble Histrionique de la Personnalité

- 8.1. Caractéristiques cliniques
- 8.2. Classifications diagnostiques
 - 8.2.1. Critères DSM-5
 - 8.2.2. Critères CIM-10
 - 8.2.3. Différences et similitudes dans les classifications
- 8.3. Cours
 - 8.3.1. Pronostic et évolution
- 8.4. Étiologie et causes
- 8.5. Clinique et symptomatologie communes
- 8.6. Diagnostic clinique et différentiel
 - 8.6.1. Diagnostic différentiel avec les pathologies fonctionnelles
 - 8.6.2. Comorbidités
- 8.7. Évolution
 - 8.7.1. Pronostic
 - 8.7.2. Complications
- 8.8. Sous-types du Trouble de la Personnalité Histrionique
- 8.9. Traitements pharmacologiques
 - 8.9.1. Antipsychotiques
 - 8.9.2. Antidépresseurs
 - 8.9.3. Anxiolytiques
- 8.10. Traitement psychothérapeutique
 - 8.10.1. La Thérapie d'Intégration de Horowitz
 - 8.10.2. La Thérapie Cognitive de Beck
 - 8.10.3. La Thérapie d'Évaluation Cognitive de Wessler



Module 9. Trouble de Personnalité Paranoïaque

- 9.1. Caractéristiques
- 9.2. Classification nosologique
 - 9.2.1. DSM-5 et CIM-11
 - 9.2.2. Cadre PAS
- 9.3. Facteurs socio-démographiques et culturels
- 9.4. Causes sous-jacentes
 - 9.4.1. Génétiques
 - 9.4.2. Environnement et biographie
- 9.5. Définition des symptômes
- 9.6. Diagnostic différentiel
- 9.7. Évolution et développement
- 9.8. Sous-types du Trouble de la Personnalité Paranoïde
- 9.9. Traitement pharmacologique
 - 9.9.1. Antipsychotiques
 - 9.9.2. Anticonvulsifs
- 9.10. Traitement psychothérapeutique
 - 9.10.1. Thérapies de soutien
 - 9.10.2. Thérapies dynamiques
 - 9.10.3. Thérapies de 3^o génération
 - 9.10.3.1 Thérapie de Pleine Conscience
 - 9.10.3.2 Thérapie d'Acceptation et d'Engagement

Module 10. Trouble de la Personnalité Antisocial

- 10.1. Caractéristiques communes du trouble
- 10.2. Critères Diagnostiques Internationaux
 - 10.2.1. Classification dans le DSM-5
 - 10.2.2. Classification dans le CIM-10
- 10.3. Prévalence et incidence
 - 10.3.1. Génétique

- 10.4. Étiologie et causes
 - 10.4.1. Étiopathogénie
 - 10.4.2. Facteurs de risque
 - 10.4.3. Facteurs environnementaux
 - 10.4.4. Facteurs génétiques
- 10.5. Caractéristiques cliniques et symptomatologie
- 10.6. Diagnostic et diagnostic différentiel
 - 10.6.1. Évaluation
 - 10.6.2. Diagnostic différentiel avec les pathologies psychiatriques
- 10.7. Pronostic
 - 10.7.1. Variables
 - 10.7.2. Évolution
- 10.8. Sous-types cliniques
- 10.9. Traitements pharmacologiques
 - 10.9.1. Antipsychotiques
 - 10.9.2. Antidépresseurs
 - 10.9.3. Anxiolytiques
 - 10.9.4. Stabilisateurs d'humeur
- 10.10. Psychothérapie
 - 10.10.1. Individuelle
 - 10.10.2. Collective



Choisissez où, quand et comment vous souhaitez suivre le programme. TECH vous donne la liberté de l'adapter à votre rythme et à vos besoins"

06

Méthodologie

Ce programme de formation offre une manière différente d'apprendre. Notre méthodologie est développée à travers un mode d'apprentissage cyclique: ***le Relearning***.

Ce système d'enseignement s'utilise, notamment, dans les Écoles de Médecine les plus prestigieuses du monde. De plus, il a été considéré comme l'une des méthodologies les plus efficaces par des magazines scientifiques de renom comme par exemple le ***New England Journal of Medicine***.



“

Découvrez le Relearning, un système qui laisse de côté l'apprentissage linéaire conventionnel au profit des systèmes d'enseignement cycliques: une façon d'apprendre qui a prouvé son énorme efficacité, notamment dans les matières dont la mémorisation est essentielle"

À TECH, nous utilisons la méthode des cas

Face à une situation donnée, que doit faire un professionnel? Tout au long du programme, vous serez confronté à de multiples cas cliniques simulés, basés sur des patients réels, dans lesquels vous devrez enquêter, établir des hypothèses et finalement résoudre la situation. Il existe de nombreux faits scientifiques prouvant l'efficacité de cette méthode. Les spécialistes apprennent mieux, plus rapidement et plus durablement dans le temps.

Avec TECH, vous ferez l'expérience d'une méthode d'apprentissage qui révolutionne les fondements des universités traditionnelles du monde entier.



Selon le Dr Gérvas, le cas clinique est la présentation commentée d'un patient, ou d'un groupe de patients, qui devient un "cas", un exemple ou un modèle illustrant une composante clinique particulière, soit en raison de son pouvoir pédagogique, soit en raison de sa singularité ou de sa rareté. Il est essentiel que le cas soit ancré dans la vie professionnelle actuelle, en essayant de recréer les conditions réelles de la pratique professionnelle du médecin.

“

Saviez-vous que cette méthode a été développée en 1912 à Harvard pour les étudiants en Droit? La méthode des cas consiste à présenter aux apprenants des situations réelles complexes pour qu'ils s'entraînent à prendre des décisions et pour qu'ils soient capables de justifier la manière de les résoudre. En 1924, elle a été établie comme une méthode d'enseignement standard à Harvard"

L'efficacité de la méthode est justifiée par quatre réalisations clés:

1. Les étudiants qui suivent cette méthode parviennent non seulement à assimiler les concepts, mais aussi à développer leur capacité mentale au moyen d'exercices pour évaluer des situations réelles et appliquer leurs connaissances.
2. L'apprentissage est solidement traduit en compétences pratiques ce qui permet à l'étudiant de mieux s'intégrer dans le monde réel.
3. Grâce à l'utilisation de situations issues de la réalité, on obtient une assimilation plus simple et plus efficace des idées et des concepts.
4. Le sentiment d'efficacité de l'effort fourni devient un stimulus très important pour l'étudiant, qui se traduit par un plus grand intérêt pour l'apprentissage et une augmentation du temps consacré à travailler les cours.



Relearning Methodology

TECH renforce l'utilisation de la méthode des cas avec la meilleure méthodologie d'enseignement 100% en ligne du moment: Relearning.

Cette université est la première au monde à combiner des études de cas cliniques avec un système d'apprentissage 100% en ligne basé sur la répétition, combinant un minimum de 8 éléments différents dans chaque leçon, ce qui constitue une véritable révolution par rapport à la simple étude et analyse de cas.

Le professionnel apprendra à travers des cas réels et la résolution de situations complexes dans des environnements d'apprentissage simulés. Ces simulations sont développées à l'aide de logiciels de pointe qui facilitent l'apprentissage immersif.



À la pointe de la pédagogie mondiale, la méthode Relearning a réussi à améliorer le niveau de satisfaction globale des professionnels qui terminent leurs études, par rapport aux indicateurs de qualité de la meilleure université en (Columbia University).

Grâce à cette méthodologie, nous, formation plus de 250.000 médecins avec un succès sans précédent dans toutes les spécialités cliniques, quelle que soit la charge chirurgicale. Notre méthodologie d'enseignement est développée dans un environnement très exigeant, avec un corps étudiant universitaire au profil socio-économique élevé et dont l'âge moyen est de 43,5 ans.

Le Relearning vous permettra d'apprendre plus facilement et de manière plus productive tout en vous impliquant davantage dans votre spécialisation, en développant un esprit critique, en défendant des arguments et en contrastant les opinions: une équation directe vers le succès.

Dans notre programme, l'apprentissage n'est pas un processus linéaire mais il se déroule en spirale (nous apprenons, désapprenons, oublions et réapprenons). Par conséquent, ils combinent chacun de ces éléments de manière concentrique.

Selon les normes internationales les plus élevées, la note globale de notre système d'apprentissage est de 8,01.



Dans ce programme, vous aurez accès aux meilleurs supports pédagogiques élaborés spécialement pour vous:



Support d'étude

Tous les contenus didactiques sont créés par les spécialistes qui enseignent les cours. Ils ont été conçus en exclusivité pour la formation afin que le développement didactique soit vraiment spécifique et concret.

Ces contenus sont ensuite appliqués au format audiovisuel, pour créer la méthode de travail TECH online. Tout cela, élaboré avec les dernières techniques afin d'offrir des éléments de haute qualité dans chacun des supports qui sont mis à la disposition de l'apprenant.



Techniques et procédures chirurgicales en vidéo

TECH rapproche les étudiants des dernières techniques, des dernières avancées pédagogiques et de l'avant-garde des techniques médicales actuelles. Tout cela, à la première personne, expliqué et détaillé rigoureusement pour atteindre une compréhension complète et une assimilation optimale. Et surtout, vous pouvez les regarder autant de fois que vous le souhaitez.



Résumés interactifs

Nous présentons les contenus de manière attrayante et dynamique dans des dossiers multimédias comprenant des fichiers audios, des vidéos, des images, des diagrammes et des cartes conceptuelles afin de consolider les connaissances.

Ce système éducatif unique pour la présentation de contenu multimédia a été récompensé par Microsoft en tant que "European Success Story".



Bibliographie complémentaire

Articles récents, documents de consensus et directives internationales, entre autres. Dans la bibliothèque virtuelle de TECH, l'étudiant aura accès à tout ce dont il a besoin pour compléter sa formation.





Études de cas dirigées par des experts

Un apprentissage efficace doit nécessairement être contextuel. Pour cette raison, TECH présente le développement de cas réels dans lesquels l'expert guidera l'étudiant à travers le développement de la prise en charge et la résolution de différentes situations: une manière claire et directe d'atteindre le plus haut degré de compréhension.



Testing & Retesting

Les connaissances de l'étudiant sont périodiquement évaluées et réévaluées tout au long du programme, par le biais d'activités et d'exercices d'évaluation et d'auto-évaluation, afin que l'étudiant puisse vérifier comment il atteint ses objectifs.



Cours magistraux

Il existe de nombreux faits scientifiques prouvant l'utilité de l'observation par un tiers expert. La méthode "Learning from an Expert" permet au professionnel de renforcer ses connaissances ainsi que sa mémoire puis lui permet d'avoir davantage confiance en lui concernant la prise de décisions difficiles.



Guides d'action rapide

À TECH nous vous proposons les contenus les plus pertinents du cours sous forme de feuilles de travail ou de guides d'action rapide. Un moyen synthétique, pratique et efficace pour vous permettre de progresser dans votre apprentissage.



07 Diplôme

Le Mastère Spécialisé en Troubles de la Personnalité vous garantit, en plus de la formation la plus rigoureuse et la plus actuelle, l'accès à un diplôme universitaire de Mastère Spécialisé délivré par TECH Université Technologique.



“

*Complétez ce programme et recevez
votre diplôme sans avoir à vous soucier
des déplacements ou des démarches
administratives inutiles”*

Ce **Mastère Spécialisé en Troubles de la Personnalité** contient le programme scientifique le plus complet et le plus actuel du marché.

Après avoir réussi l'évaluation, l'étudiant recevra par courrier postal* avec accusé de réception son correspondant diplôme de **Mastère Spécialisé** délivré par **TECH Université Technologique**.

Le diplôme délivré par **TECH Université Technologique** indiquera la note obtenue lors du Mastère Spécialisé, et répond aux exigences communément demandées par les bourses d'emploi, les concours et les commissions d'évaluation des carrières professionnelles.

Diplôme: **Mastère Spécialisé en Troubles de la Personnalité**
N° d'heures officielles: **1.500 h.**



*Si l'étudiant souhaite que son diplôme version papier possède l'Apostille de La Haye, TECH EDUCATION fera les démarches nécessaires pour son obtention moyennant un coût supplémentaire.



Mastère Spécialisé

Troubles de la Personnalité

- » Modalité: en ligne
- » Durée: 12 mois
- » Qualification: TECH Université Technologique
- » Intensité: 16h/semaine
- » Horaire: à votre rythme
- » Examens: en ligne

Mastère Spécialisé

Troubles de la Personnalité

