

Mastère Spécialisé

Maladies Auto-immunes





tech université
technologique

Mastère Spécialisé Maladies Auto-immunes

- » Modalité: en ligne
- » Durée: 12 mois
- » Qualification: TECH Université Technologique
- » Horaire: à votre rythme
- » Examens: en ligne

Accès au site web: www.techtitute.com/fr/medecine/master/master-maladies-auto-immunes

Sommaire

01

Présentation

page 4

02

Objectifs

page 8

03

Compétences

page 12

04

Direction de la formation

page 16

05

Structure et contenu

page 20

06

Méthodologie

page 26

07

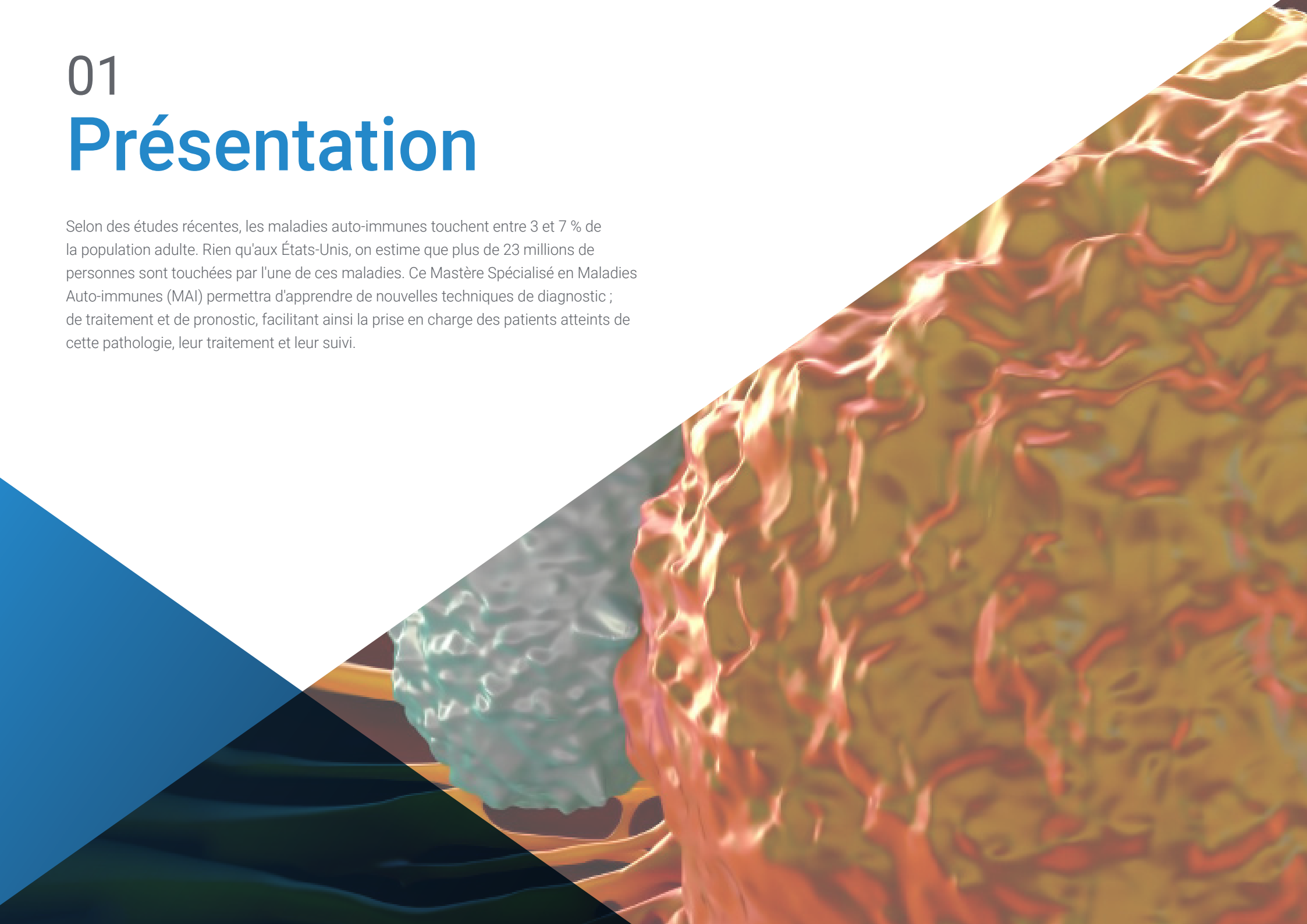
Diplôme

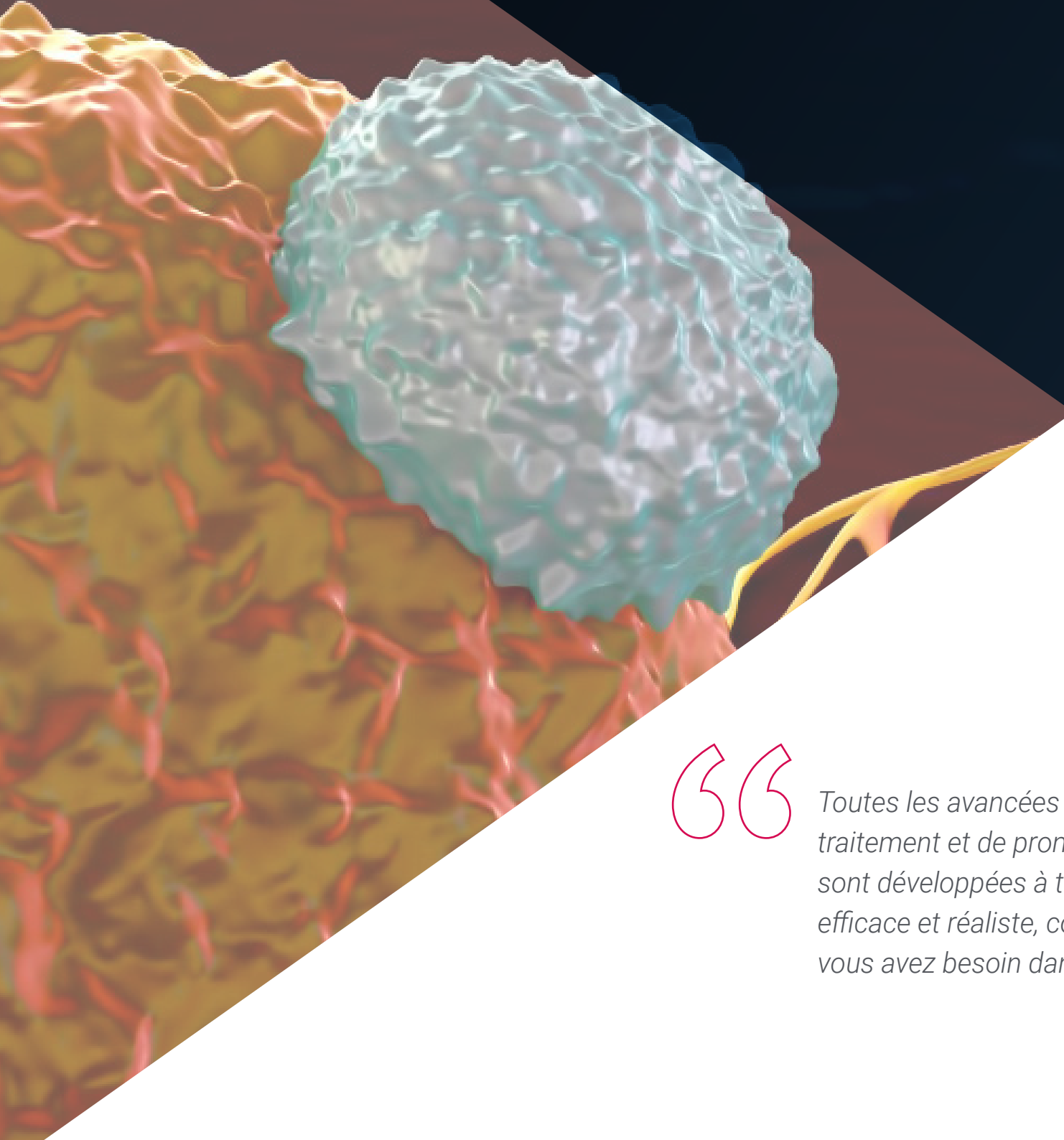
page 34

01

Présentation

Selon des études récentes, les maladies auto-immunes touchent entre 3 et 7 % de la population adulte. Rien qu'aux États-Unis, on estime que plus de 23 millions de personnes sont touchées par l'une de ces maladies. Ce Mastère Spécialisé en Maladies Auto-immunes (MAI) permettra d'apprendre de nouvelles techniques de diagnostic ; de traitement et de pronostic, facilitant ainsi la prise en charge des patients atteints de cette pathologie, leur traitement et leur suivi.





“

Toutes les avancées en matière de diagnostic, de traitement et de pronostic des Maladies Auto-immunes sont développées à travers un Mastère Spécialisé efficace et réaliste, conçu pour donner les outils dont vous avez besoin dans ce domaine médical passionnant”

Dans la pratique clinique, le diagnostic, le suivi et le traitement des maladies auto-immunes ne sont pas simples. L'atteinte simultanée ou chevauchée de plusieurs organes et la présence de symptômes, souvent diffus ou déroutants, exigent du professionnel une série de compétences et de connaissances actualisées et pratiques qui lui permettent de prendre des décisions rapides et efficaces. Dans ces cas, la prise en charge du patient consiste souvent à faire face à des situations de longue durée dans lesquelles il a besoin d'une attention personnelle, humaine et médicale particulière tant en raison de l'absence d'un diagnostic qui apporte une réponse à sa situation, qu'en raison de l'épuisement inhérent aux pathologies de longue durée. Au cours de la formation que ce Mastère Spécialisé en Maladies Auto-immunes vous apportera, vous aurez le regard averti et expérimenté qu'exige et dont a besoin ce type de maladie. Avec solvabilité et sérieux: ce qu'offre le prestige pédagogique de la plus grande université en ligne du monde.

Le contenu de ce Mastère Spécialisé développera, de manière exhaustive et claire, tous les aspects qui compromettent les maladies auto-immunes systémiques les plus pertinentes. A partir de l'étude de l'immunologie clinique comme base de compréhension des processus de développement de la pathologie auto-immune, les différents aspects d'intérêt de cette discipline médicale seront démêlés. Une approche spécifique et pratique qui conduira le professionnel de la santé à acquérir une connaissance approfondie des différentes maladies auto-immunes décrites à ce jour, en apprenant et en intégrant leurs critères de diagnostic et de classification dans la pratique quotidienne.

Tous ces développements pédagogiques sont créés dans le but d'atteindre une efficacité de formation pour ses étudiants. Une approche qui vise à offrir aux professionnels la possibilité de rendre leur apprentissage compatible avec leur vie personnelle ou professionnelle de manière totalement efficace. Une formation continue de troisième cycle qui comprend un contenu hautement spécialisé, fruit des dernières tendances et avancées médicales, comme ses modules d'Immunologie Clinique, d'Évaluation Multidisciplinaire et de Pharmacologie Associée.

Cet objectif de mise à jour permanente est également maintenu à la fin du cours, grâce à la création d'un Fonds d'Apprentissage en ligne sur le Patient atteint de Maladie Auto-immune. Une source d'information constamment mise à jour et révisée pour de rester au courant des derniers développements dans le domaine.

Ce **Mastère Spécialisé en Maladies Auto-immunes** contient le programme scientifique le plus complet et le plus récent du marché. Ses principales caractéristiques sont:

- ◆ Dernières technologies en matière de softwares d'enseignement en ligne
- ◆ Système d'enseignement intensément visuel, soutenu par des contenus graphiques et schématiques faciles à assimiler et à comprendre
- ◆ Développement d'études de cas présentées par des experts actifs
- ◆ Systèmes vidéo interactifs de pointe
- ◆ Enseignement basé sur la télépratique
- ◆ Systèmes de mise à jour et de recyclage continus
- ◆ Apprentissage auto-adaptatif: compatibilité totale avec d'autres professions
- ◆ Exercices pratiques pour l'auto-évaluation et la vérification de l'apprentissage
- ◆ Groupes de soutien et synergies éducatives: questions à l'expert, forums de discussion et de connaissances
- ◆ Communication avec l'enseignant et travail de réflexion individuel
- ◆ Disponibilité des contenus à partir de tout appareil fixe ou portable doté d'une connexion internet
- ◆ Une banque de documentation complémentaire est disponible en permanence, même après le cours



Découvrez une nouvelle façon d'actualiser vos connaissances professionnelles en fonction de l'avant-garde médicale avec ce Mastère Spécialisé très ambitieux sur le plan pédagogique, et avancez dans votre spécialisation"

“

En raison de leurs caractéristiques particulières, le diagnostic de MAI est parfois un défi pour le praticien. Le défi que vous trouverez dans ce Mastère Spécialisé en Maladies Auto-immunes, est le support des processus médicaux les plus avancés, qui vous permettra une rapidité de décision et d'intervention qu'exige la pratique clinique"

Notre corps enseignant est composé de professionnels de la santé et spécialistes en MAI en exercice. De cette façon, TECH assure l'objectif de mise à jour qui est prévu. Une équipe pluridisciplinaire de médecins formés et expérimentés dans des environnements différents, qui développeront efficacement les connaissances théoriques, mais, surtout, mettront au service du cours les connaissances pratiques issues de leur propre expérience: une des qualités différentielles de ce Mastère Spécialisé.

Cette maîtrise du sujet est complétée par l'efficacité de la conception méthodologique de ce Mastère Spécialisé Conçu par une équipe pluridisciplinaire d'experts en *elearning* il , intègre les dernières avancées en matière de technologie éducative. Ainsi, pourra étudier avec une gamme d'outils multimédias polyvalents qui vous donneront l'opérabilité dont vous avez besoin.

La conception de ce programme est centré sur l'Apprentissage Par les Problèmes: une approche qui conçoit l'apprentissage comme un processus éminemment pratique. Pour y parvenir à distance, on utiliserez la télépratique: à l'aide d'un système innovant de vidéos interactives vous pourra acquérir les connaissances comme si vous étiez confronté au cas que vous apprenez à ce moment-là. Un concept qui vous permettra d'intégrer et de fixer l'apprentissage d'une manière plus réaliste et permanente.

Notre concept innovant de télépratique vous donnera l'opportunité d'apprendre à travers une expérience immersive ce qui vous permettra une intégration plus rapide et une vision beaucoup plus réaliste des contenus.

Une conception méthodologique qui vous fera passer par différentes approches pédagogiques pour vous permettre d'apprendre de manière dynamique et efficace.



02 Objectifs

TECH Université Technologique vise à former des professionnels hautement qualifiés pour une expérience professionnelle. Un objectif qui se complète, de manière globale avec la promotion du développement humain qui jette les bases d'une société meilleure. Cet objectif, dans ce Mastère Spécialisé en Maladies Auto-immunes, se matérialise par l'aide apportée aux professionnels de la santé pour qu'ils acquièrent des connaissances qui les maintiendront à jour avec les dernières techniques d'approche, de diagnostic et de traitement des MAI. Mais aussi en promouvant une prise en charge globale de la personne. Un objectif que, en 12 mois seulement, vous pourrez atteindre grâce à un programme précis et de haute intensité.





“

Notre objectif est le vôtre: vous fournir la meilleure formation en ligne et la meilleure spécialisation sur les Maladies Auto-immunes sur le marché de l'éducation. Une démarche hautement qualifiée des mains des meilleurs professionnels de cette spécialité"

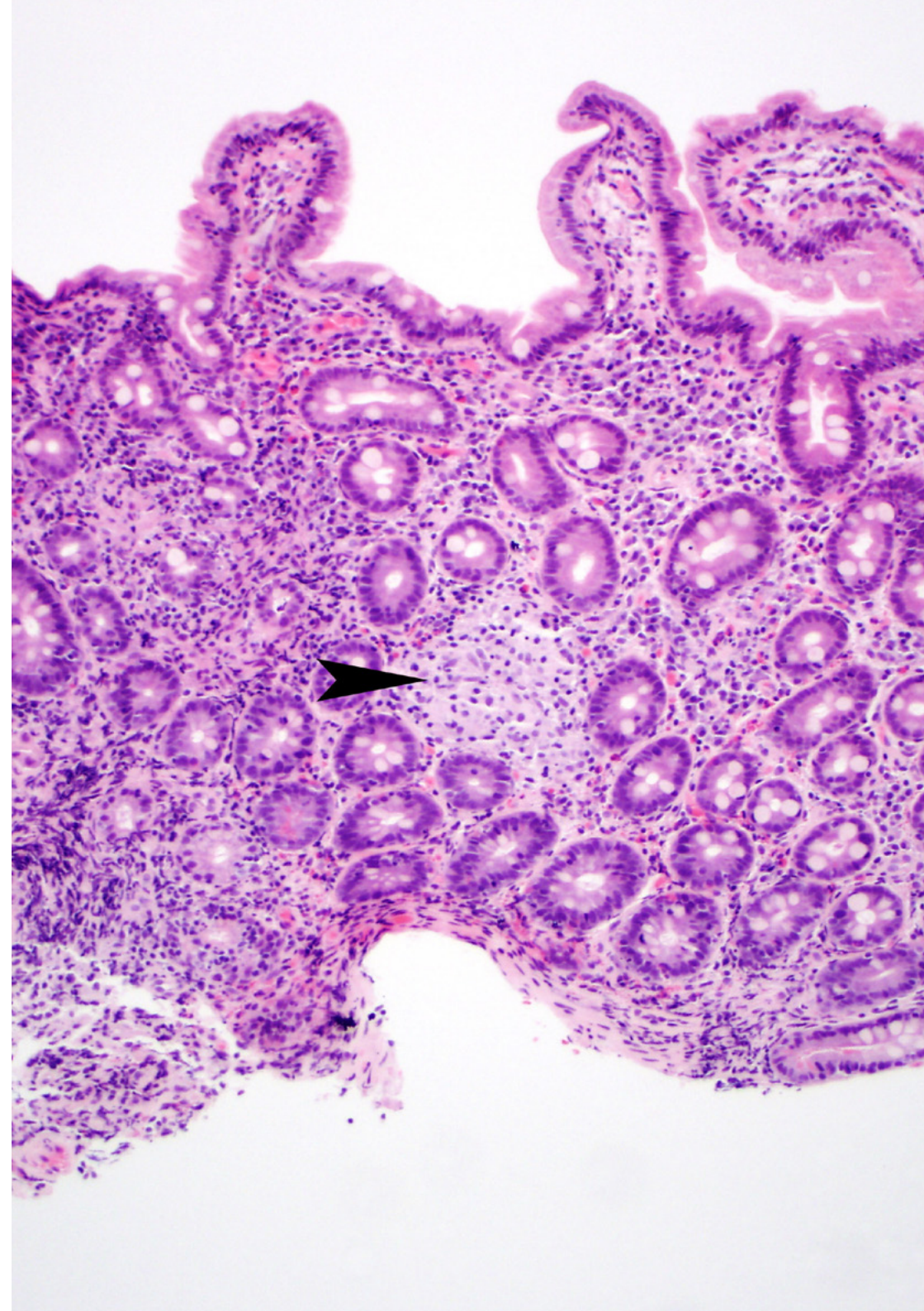


Objectifs généraux

- ♦ Identifier les aspects épidémiologiques, pathogéniques, cliniques et thérapeutiques des principales maladies auto-inflammatoires
- ♦ Acquérir les compétences nécessaires pour fournir des soins médicaux actualisés, scientifiques et efficaces aux patients atteints de MAI
- ♦ Créer une ressource d'apprentissage en ligne sur le patient MAI, constamment révisée et mise à jour
- ♦ Faciliter la relation entre les différents services et professionnels de notre pays et d'Amérique latine qui se consacrent de préférence, à la prise en charge intégrale des patients atteints de MAI
- ♦ Acquérir les connaissances nécessaires pour reconnaître, interpréter et diagnostiquer les altérations du système immunitaire dans le cadre du laboratoire
- ♦ Apprendre à prescrire et à interpréter les examens complémentaires applicables aux principales maladies auto-inflammatoires

“

Atteignez vos objectifs en vous tenant au courant des dernières techniques et avancées médicales dans le domaine des maladies auto-immunes grâce à un Mastère Spécialisé en Maladies Auto-immunes aux normes éducatives et scientifiques rigoureuses”





Objectifs spécifiques

Module 1. Immunologie Clinique et Maladies Auto-inflammatoires

- ♦ Apprendre à identifier les aspects épidémiologiques, pathogéniques, cliniques et thérapeutiques des principales maladies auto-inflammatoires
- ♦ Apprendre à déterminer les examens complémentaires applicables dans les principales maladies auto-inflammatoires

Module 2. Lupus érythémateux systémique

- ♦ Comprendre tous les aspects épidémiologiques, pathogéniques, cliniques et thérapeutiques du lupus érythémateux systémique
- ♦ Apprendre à réaliser ou à prescrire les examens complémentaires applicables dans le lupus érythémateux systémique

Module 3. Syndrome des antiphospholipides

- ♦ Comprendre tous les aspects épidémiologiques, pathogéniques, cliniques et thérapeutiques du syndrome des antiphospholipides
- ♦ Apprendre à réaliser ou à prescrire les examens complémentaires applicables dans le syndrome des antiphospholipides

Module 4. Sclérose systémique

- ♦ Comprendre tous les aspects épidémiologiques, pathogéniques, cliniques et thérapeutiques de la sclérose systémique
- ♦ Apprendre à réaliser ou à prescrire les examens complémentaires applicables à la sclérose systémique

Module 5. Myopathies inflammatoires idiopathiques

- ♦ Comprendre tous les aspects épidémiologiques, pathogéniques, cliniques et thérapeutiques des myopathies inflammatoires idiopathiques
- ♦ Apprendre à réaliser ou à prescrire les examens complémentaires applicables aux myopathies inflammatoires idiopathiques

Module 6. Vascularite systémique

- ♦ Comprendre les aspects épidémiologiques, pathogéniques, cliniques et thérapeutiques de la vascularite systémique
- ♦ Apprendre à réaliser ou à prescrire les examens complémentaires applicables à la vascularite systémique

Module 7. Syndrome de Sjögren Primaire

- ♦ Comprendre tous les aspects épidémiologiques, pathogéniques, cliniques et thérapeutiques du syndrome de Sjögren primaire
- ♦ Apprendre à réaliser ou à prescrire les examens complémentaires applicables dans le syndrome de Sjögren primaire

Module 8. Autres Maladies Systémiques à Médiation Immunitaire

- ♦ Comprendre tous les aspects épidémiologiques, pathogéniques, cliniques et thérapeutiques des autres maladies systémiques à médiation immunitaire
- ♦ Apprendre à réaliser ou à prescrire les examens complémentaires applicables à ces maladies immuno-médiées

Module 9. Évaluation multidisciplinaire du Patient souffrant de MAI

- ♦ Découvrir les possibilités de collaboration multidisciplinaire dans le domaine des maladies auto-immunes systémiques

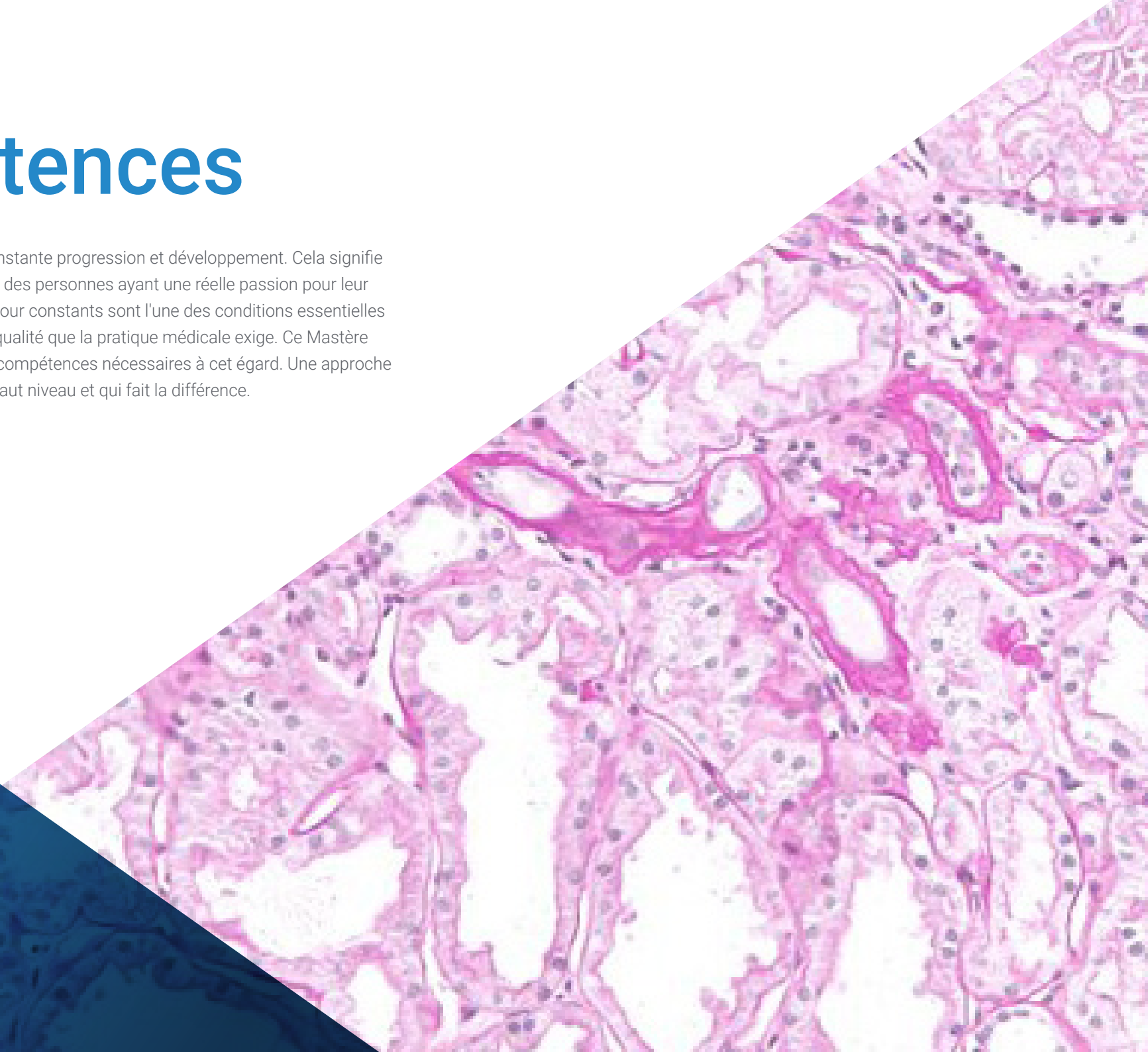
Module 10. Médicaments dans les maladies auto-immunes systémiques

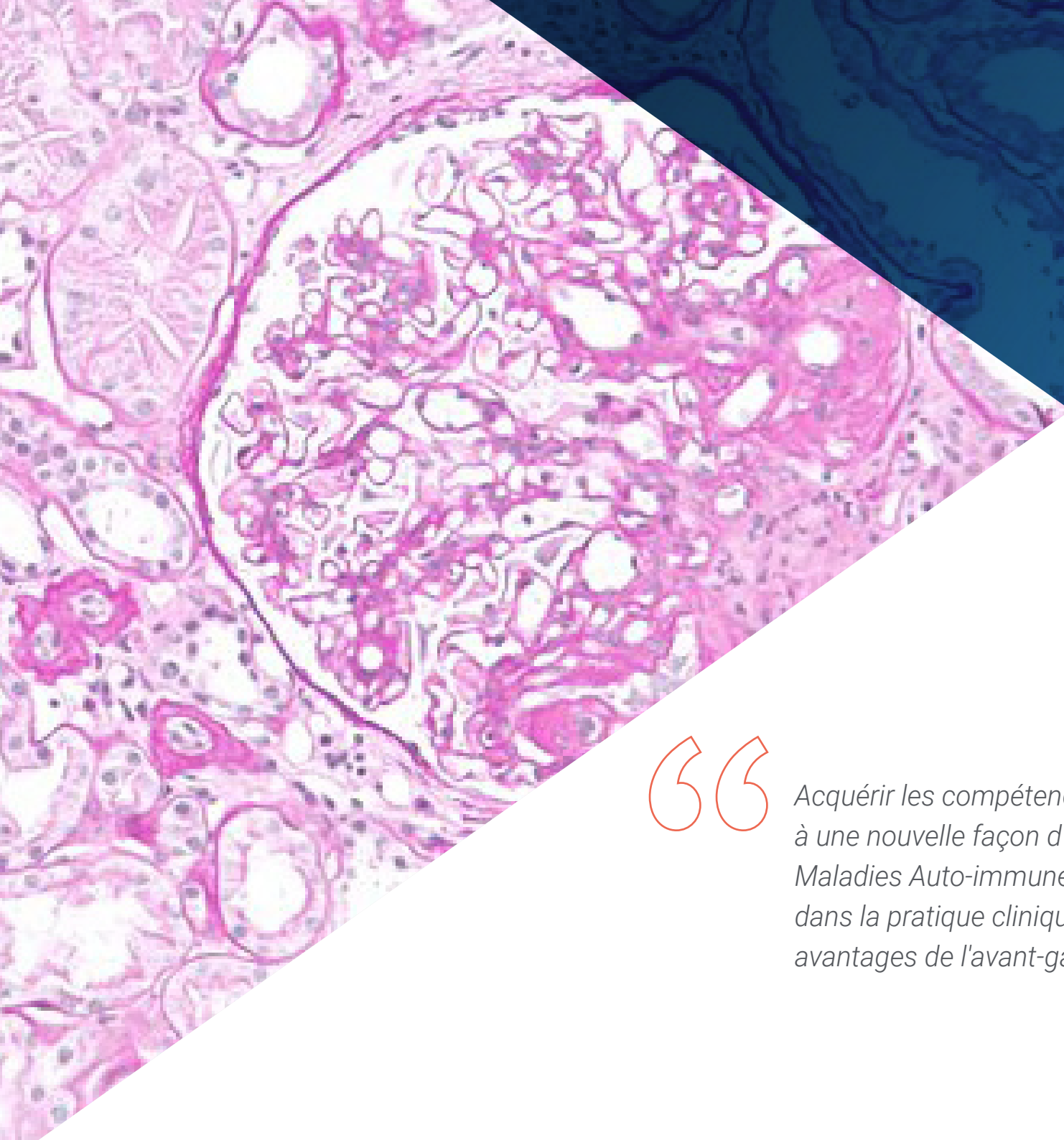
- ♦ Apprendre les options thérapeutiques applicables pour la gestion des maladies auto-immunes systémiques
- ♦ Identifier les indications et les contre-indications de chacun des médicaments utilisés
- ♦ Connaître les limites de chacun d'entre eux, ainsi que leur schéma thérapeutique correct

03

Compétences

La médecine est un domaine en constante progression et développement. Cela signifie que ses professionnels doivent être des personnes ayant une réelle passion pour leur travail, étant recyclage et la mise à jour constants sont l'une des conditions essentielles pour rester à l'avant-garde, avec la qualité que la pratique médicale exige. Ce Mastère Spécialisé permettra d'acquérir les compétences nécessaires à cet égard. Une approche globale, dans un Programmes de haut niveau et qui fait la différence.





“

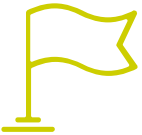
Acquérir les compétences qui vous permettront d'accéder à une nouvelle façon d'aborder le traitement intégral des Maladies Auto-immunes et commencer à les appliquer dans la pratique clinique, en offrant à vos patients les avantages de l'avant-garde médicale dans ce domaine"



Compétences générales

- ♦ Être capable de planifier et d'exécuter la relation de collaboration avec les autres spécialités médicales
- ♦ Être capable de travailler dans des équipes multidisciplinaires, de collaborer avec d'autres chercheurs et, en même temps, d'agir de manière autonome et avec initiative
- ♦ Être capable de transmettre et de diffuser des connaissances dans l'environnement social à des publics, experts ou non, de manière claire et dans différentes langues
- ♦ Posséder de nouvelles connaissances et de nouveaux moyens de faire face à la complexité, et de porter des jugements réfléchis à partir d'informations limitées
- ♦ Être capable de mettre à jour les connaissances acquises à travers les différentes sources de connaissances
- ♦ Être capable d'appliquer et de défendre les principes bioéthiques et médico-légaux de la recherche et des activités professionnelles dans le domaine de la biomédecine





Compétences spécifiques

- ♦ Être capable de diagnostiquer les MAI les plus courantes
- ♦ Pouvoir orienter les interventions diagnostiques nécessaires afin de préciser le type spécifique d'affection et son moment évolutif spécifique
- ♦ Reconnaître et identifier tous les aspects cliniques du lupus érythémateux systémique chez le patient en salle de consultation
- ♦ Reconnaître et identifier tous les aspects cliniques du syndrome des antiphospholipides chez le patient à la clinique
- ♦ Reconnaître et identifier tous les aspects cliniques de la sclérose systémique chez le patient en consultation
- ♦ Reconnaître et identifier tous les aspects cliniques des myopathies inflammatoires idiopathiques du patient dans la clinique
- ♦ Reconnaître et identifier tous les aspects cliniques de la vascularite systémique chez le patient en cabinet
- ♦ Reconnaître et identifier tous les aspects cliniques du syndrome de Sjögren primaire chez le patient en cabinet
- ♦ Reconnaître et identifier tous les aspects cliniques des autres maladies auto-immunes
- ♦ Connaître et être capable de déterminer le protocole de diagnostic du Lupus Érythémateux
- ♦ Être capable d'interpréter correctement les tests de diagnostic de tous les MAI dans le cadre du laboratoire
- ♦ Connaître les possibilités de collaboration multidisciplinaire dans le domaine des MAI
- ♦ Pouvoir créer les indications thérapeutiques pour chacune des MAI
- ♦ Identifier les indications et contre-indications des médicaments à utiliser
- ♦ Évaluer les limites pharmacologiques
- ♦ Être capable de créer un schéma thérapeutique adéquat



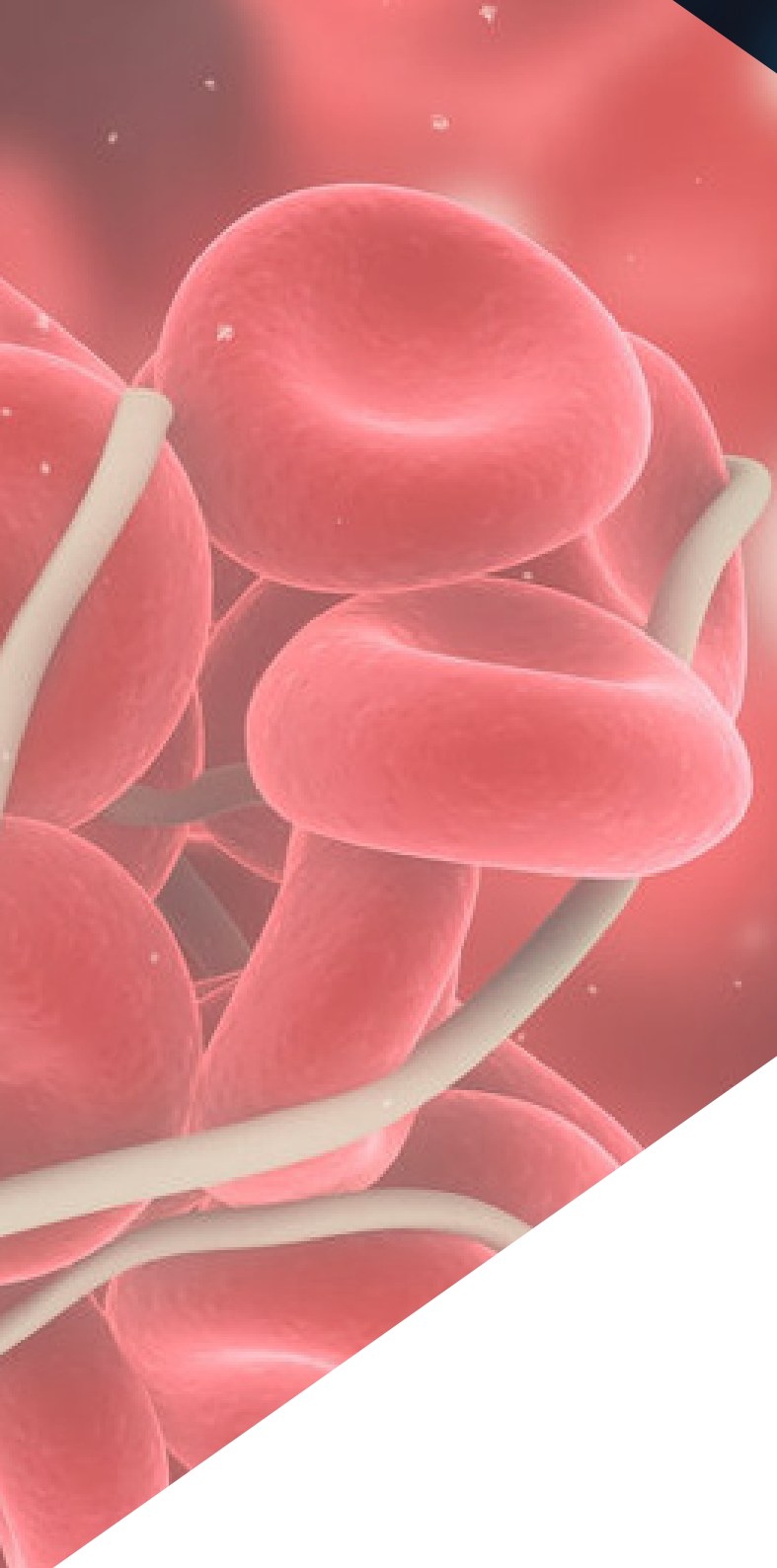
Une expérience éducative unique, clé et décisive pour stimuler votre développement professionnel et faire le saut

04

Direction de la formation

Dans le cadre du concept de qualité totale de ce cours, nous sommes fiers de la disposition des étudiant un corps enseignant de très haut niveau, choisi pour son expérience avérée dans le domaine de l' des maladies auto-immunes. Une équipe pluridisciplinaire qui apportera sa vision et son expérience à ce cours plus que complet. Une occasion unique d'apprendre des meilleurs.





“

Un impressionnant corps enseignant, composé d'experts professionnels dans le domaine des Maladies Auto-immunes qui se chargera d'apporter son expérience à votre formation: c'est une occasion unique à ne pas manquer"

Directeur invité international

La Dr Bianca Maria Piraccini est une figure de proue dans le domaine de la **Dermatologie** et des **Maladies Vénériennes**. Avec une carrière prolifique qui s'étend sur plusieurs décennies, elle a apporté des contributions significatives, laissant une marque indélébile sur le domaine grâce à ses réalisations académiques, son leadership et son dévouement à l'avancement des **connaissances médicales** et des **soins aux patients**.

À l'Université de Bologne, elle a occupé des postes à responsabilité, notamment celui de **Directrice de l'École de Spécialisation en Dermatologie**, ainsi que de **Coordinatrice du Programme de Doctorat en Sciences Chirurgicales**. En outre, elle a été **Directrice du Service de Dermatologie de l'IRCCS à S. Orsola**, où elle a supervisé des initiatives cruciales en matière de **recherche** et de **soins aux patients** dans le domaine des **maladies de la tête et du cou**.

Elle a également été **Cheffe de la Clinique d'Allergologie et des Maladies de la Peau**, une référence en **Italie** et dans la **Communauté Internationale** pour les **Maladies de l'Ongle et du Cheveu**. En fait, c'est le seul hôpital italien qui pratique la **chirurgie des ongles** pour les **pathologies néoplasiques et non néoplasiques**, et le premier à être équipé de la **technique de chirurgie microscopique de Mohs**.

Elle a écrit plus de **240 articles** originaux dans des **revues nationales et internationales**, et a été reconnu pour ses recherches novatrices sur la **biologie des ongles** et des **cheveux**, les **infections fongiques** et le **développement de techniques de diagnostic innovantes**.

Elle a également créé et dirigé le **Laboratoire de Mycologie et de Parasitologie**, une référence métropolitaine pour le **diagnostic des maladies fongiques et parasitaires**. Elle a également contribué aux **activités de bien-être**, jouant un rôle crucial dans les **activités d'assistance** de l'UOC de Dermatologie de l'Université de Bologne et de la **Polyclinique de Sant'Orsola**.



Dr. Piraccini, Bianca Maria

- Cheffe de l'École de Spécialisation en Dermatologie à l'Université de Bologne, Italie
- Coordinatrice du Programme de Doctorat en Sciences Chirurgicales à l'Université de Bologne
- Directrice de l'UOC de Dermatologie IRCCS de S. Orsola.
- Directrice de l'École de Spécialisation en Dermatologie et Vénérologie à l'Université de Bologne
- Cheffe de la Clinique d'Allergologie et des Maladies de la Peau Associées
- Cheffe du Laboratoire de Mycologie et de Parasitologie Dermatologique
- Coordinatrice du Programme Doctoral en Sciences Chirurgicales Alma Mater Studiorum à l'Université de Bologne
- Cours de Mycologie Médicale au Laboratoire de Mycologie de l'Institut de Dermatologie St John, Hôpital St Thomas, Londres
- Doctorat en Sciences Dermatologiques à l'Université de Bologne
- Spécialisation en Dermatologie et Vénérologie à l'Université de Bologne
- Licence en Médecine et Chirurgie à l'Université de Bologne
- Membre de : Société Italienne de Dermatologie et Maladies Sexuellement Transmissibles (SIDeMaST), Académie Européenne de Dermatologie et de Vénérologie (EADV), Académie Américaine de Dermatologie (AAD), Société Européenne de l'Ongle (ENS), Société Européenne de Recherche sur le Cheveu (EHRS), Conseil des Troubles de l'Ongle (CND), Société Internationale de l'Ongle (INS)

“

Grâce à TECH, vous pourrez apprendre avec les meilleurs professionnels du monde”

Direction



Dr Araújo Loperena, Olga

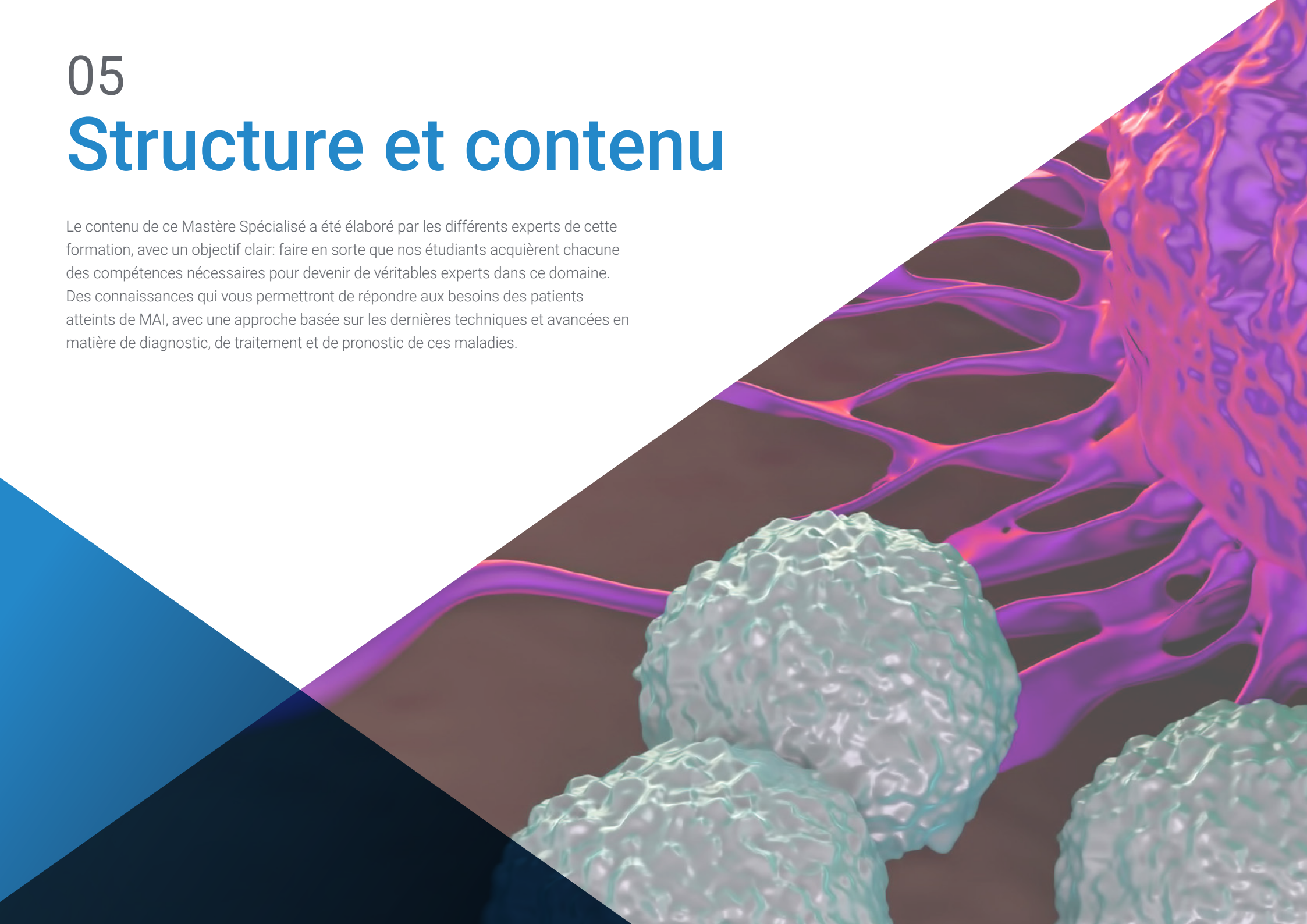
- ♦ Medical Spécialiste en Médecine Interne
- ♦ Consultations des Maladies Auto-immunes
- ♦ Chef des Études de la Formation Spécialisée en Santé
- ♦ Master en Gestion Clinique du Patient atteint d'une Maladie Systémique et Auto-immune. Université de Barcelone
- ♦ Master en Compétences Médicales Avancées, spécialisé dans les Maladies Auto-immunes. Université de Barcelone
- ♦ Hospital de Sant Pau i Santa Tecla. Xarxa Sanitària i Social Santa Tecla. Tarragona



05

Structure et contenu

Le contenu de ce Mastère Spécialisé a été élaboré par les différents experts de cette formation, avec un objectif clair: faire en sorte que nos étudiants acquièrent chacune des compétences nécessaires pour devenir de véritables experts dans ce domaine. Des connaissances qui vous permettront de répondre aux besoins des patients atteints de MAI, avec une approche basée sur les dernières techniques et avancées en matière de diagnostic, de traitement et de pronostic de ces maladies.



“

Un programme d'enseignement très complet, structuré en unités didactiques très développées, orienté vers un apprentissage compatible avec votre vie personnelle et professionnelle"

Module 1. Immunologie Clinique et Maladies Auto-inflammatoires

- 1.1. La réponse immunitaire innée et adaptative
- 1.2. De la réponse auto-immune à la maladie auto-immune systémique
- 1.3. Types de réponse auto-immune
- 1.4. Polymorphisme HLA
- 1.5. Les auto-anticorps dans le diagnostic des maladies auto-immunes
- 1.6. Maladies autoinflammatoires-I: maladies médiées par l'IL-1
- 1.7. Maladies autoinflammatoires-II: auto-inflammation et auto-immunité Interféronopathies
- 1.8. Maladies autoinflammatoires-III: auto-inflammation et immunodéficience
- 1.9. Maladies auto-inflammatoiresIV: ubiquitinopathies et autres maladies auto-inflammatoires
- 1.10. Thérapies immunomodulatrices

Module 2. Lupus érythémateux systémique

- 2.1. Épidémiologie
- 2.2. Manifestations cliniques
- 2.3. Critères de diagnostic Critères de classification
- 2.4. Néphropathie lupique
- 2.5. Neurolypus
- 2.6. Suivi du patient lupiqueSuivi du patient lupique
- 2.7. Traitement du lupusI: thérapie conventionnelle
- 2.8. Traitement du lupusII: thérapie immunosuppressive
- 2.9. Traitement du lupusIII: traitement spécifique des organes
- 2.10. Grossesse et lupus

Module 3. Syndrome des antiphospholipides

- 3.1. Anticuerpos antifosfolipídicos
- 3.2. Manifestations cliniques du syndrome des antiphospholipides
- 3.3. Syndrome catastrophique des antiphospholipides
- 3.4. Syndrome des antiphospholipides séronégatif
- 3.5. Syndrome obstétrical des antiphospholipides
- 3.6. Implication cardiaque dans le syndrome des antiphospholipides
- 3.7. Suivi du patient atteint du syndrome des antiphospholipides
- 3.8. Traitement du syndrome des antiphospholipides
- 3.9. Traitement du syndrome des antiphospholipides dans des situations cliniques particulières

Module 4. Sclérose systémique

- 4.1. Épidémiologie
- 4.2. Manifestations cliniques
- 4.3. Critères de diagnostic Critères de classification
- 4.4. Atteinte rénale dans la sclérose systémique
- 4.5. Atteinte pulmonaire dans la sclérose systémique
- 4.6. Suivi du patient atteint de sclérose systémique
- 4.7. Traitement des SSI: traitement conventionnel
- 4.8. Traitement des SSII: thérapie immunosuppressive
- 4.9. Traitement des SSIII: traitement spécifique à chaque organe
- 4.10. Traitement de l'hypertension pulmonaire chez les patients atteints de sclérose systémique



Module 5. Myopathies inflammatoires idiopathiques(MII)

- 5.1. Épidémiologie
- 5.2. Manifestations cliniques
- 5.3. Critères de diagnostic Critères de classification
- 5.4. Diagnostic différentiel des myopathies inflammatoires idiopathiques
- 5.5. Atteinte pulmonaire dans les myopathies inflammatoires idiopathiques
- 5.6. Suivi du patient atteint de myopathies inflammatoires idiopathiques
- 5.7. Traitement de la MII-I: traitement conventionnel
- 5.8. Traitement de la MII-II: thérapie immunosuppressive
- 5.9. Myosite à corps d'inclusion
- 5.10. Myosite et cancer

Module 6. Vascularite systémique

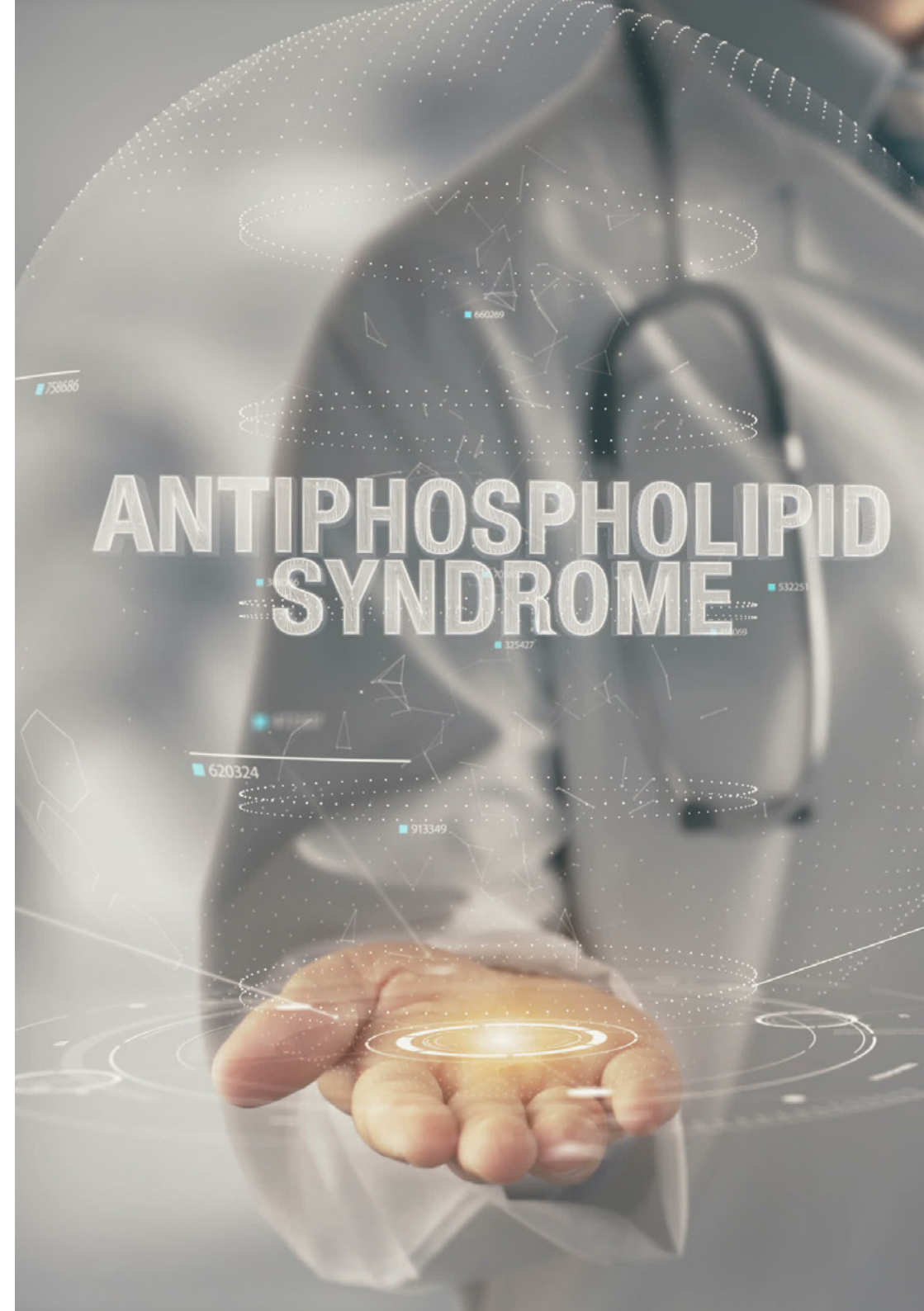
- 6.1. Épidémiologie
- 6.2. Critères de diagnostic Critères de classification
- 6.3. Suivi du patient atteint de vasculite systémique
- 6.4. Artérite à cellules géantes et polymyalgie rhumatismale
- 6.5. Artérite de Takayasu
- 6.6. Polyartérite noueuse et maladie de Kawasaki
- 6.7. Vascularite associée aux ANCA: granulomatose avec polyangéite (GPA) et polyangéite microscopique (MPA)
- 6.8. Vascularite associée aux ANCA: granulomatose éosinophile avec polyangéite (GEPa)
- 6.9. Vascularite à complexe immunitaire La vascularite cryoglobulinémique
- 6.10. Vascularite du SNC et autres vascularites localisées

Module 7. Syndrome de Sjögren Primaire

- 7.1. Épidémiologie
- 7.2. Manifestations cliniques
- 7.3. Critères de diagnostic Critères de classification
- 7.4. Biopsie mineure des glandes salivaires et autres examens complémentaires
- 7.5. Atteinte extraglandulaire dans le syndrome de Sjögren primaire
- 7.6. Suivi du patient atteint du syndrome de Sjögren primaire
- 7.7. Diagnostic différentiel du syndrome de Sjögren primaire
- 7.8. Traitement du SP I: thérapie par la sécheresse
- 7.9. Traitement du SP I: traitement des manifestations extraglandulaires
- 7.10. Pronostic du syndrome de Sjögren primaire

Module 8. Autres Maladies Systémiques à Médiation Immunitaire

- 8.1. Polychondrite récidivante
- 8.2. Sarcoïdose
- 8.3. Sarcoïdose extrapulmonaire
- 8.4. Syndrome hémophagocytaire
- 8.5. Maladie auto-immune associée à l'IgG4
- 8.6. Vascularite à vaisseaux variables: maladie de Behcet I
- 8.7. Vascularite à vaisseaux variables: maladie de Behcet II
- 8.8. Polyarthrite rhumatoïde
- 8.9. Autres maladies auto-immunes du système musculo-squelettique
- 8.10. Maladie de Still de l'adulte



Module 9. Évaluation multidisciplinaire du Patient souffrant de MAI

- 9.1. Facteurs de risque cardiovasculaire chez le patient atteint de dépression saisonnière
- 9.2. Fièvre chez le patient atteint de MAI et sous traitement immunosuppresseur
- 9.3. Grossesse chez les patients atteints de MAI
- 9.4. Traitement anti-inflammatoire, immunosuppresseur et antithrombotique pendant la grossesse
- 9.5. Urgences chez les patients atteints de MAI
- 9.6. Vaccination chez les patients atteints de MAI
- 9.7. Uveitis non infectieuse
- 9.8. Hypertension artérielle pulmonaire dans les MAI
- 9.9. Utilité de la capillaroscopie chez les patients atteints de MAI
- 9.10. Biopsie rénale en cas de MAI

Module 10. Médicaments dans les maladies auto-immunes systémiques

- 10.1. Anti-inflammatoires non stéroïdiens
- 10.2. Antimalariques
- 10.3. Glucocorticoïdes
- 10.4. Immunosuppresseurs
- 10.5. Immunoglobulines
- 10.6. Vasodilatateurs
- 10.7. Anticoagulants
- 10.8. Traitements biologiques ciblant les lymphocytes B
- 10.9. Traitements biologiques dirigés contre le TNF- α
- 10.10. Autres traitements biologiques

“ Saisissez l'occasion de vous tenir au courant des dernières avancées en matière de la Maladies Auto-immunes ”

550624

06

Méthodologie

Ce programme de formation offre une manière différente d'apprendre. Notre méthodologie est développée à travers un mode d'apprentissage cyclique: ***le Relearning***.

Ce système d'enseignement s'utilise, notamment, dans les Écoles de Médecine les plus prestigieuses du monde. De plus, il a été considéré comme l'une des méthodologies les plus efficaces par des magazines scientifiques de renom comme par exemple le ***New England Journal of Medicine***.



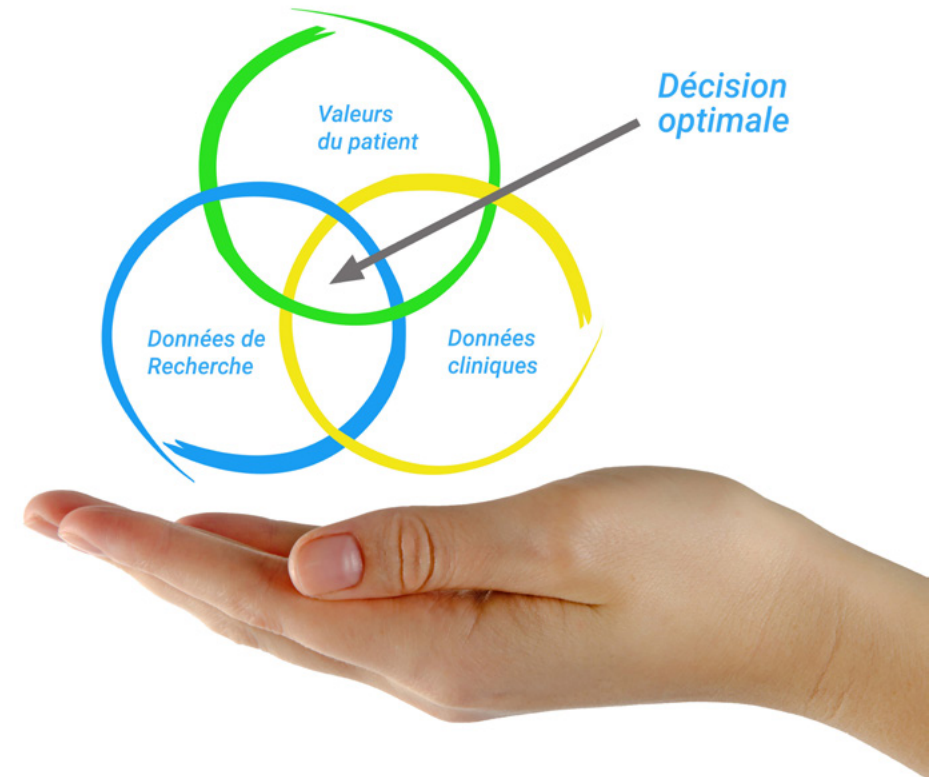
“

Découvrez le Relearning, un système qui laisse de côté l'apprentissage linéaire conventionnel au profit des systèmes d'enseignement cycliques: une façon d'apprendre qui a prouvé son énorme efficacité, notamment dans les matières dont la mémorisation est essentielle"

À TECH, nous utilisons la méthode des cas

Face à une situation donnée, que doit faire un professionnel? Tout au long du programme, vous serez confronté à de multiples cas cliniques simulés, basés sur des patients réels, dans lesquels vous devrez enquêter, établir des hypothèses et finalement résoudre la situation. Il existe de nombreux faits scientifiques prouvant l'efficacité de cette méthode. Les spécialistes apprennent mieux, plus rapidement et plus durablement dans le temps.

Avec TECH, vous ferez l'expérience d'une méthode d'apprentissage qui révolutionne les fondements des universités traditionnelles du monde entier.



Selon le Dr Gérvas, le cas clinique est la présentation commentée d'un patient, ou d'un groupe de patients, qui devient un "cas", un exemple ou un modèle illustrant une composante clinique particulière, soit en raison de son pouvoir pédagogique, soit en raison de sa singularité ou de sa rareté. Il est essentiel que le cas soit ancré dans la vie professionnelle actuelle, en essayant de recréer les conditions réelles de la pratique professionnelle du médecin.

“

Saviez-vous que cette méthode a été développée en 1912 à Harvard pour les étudiants en Droit? La méthode des cas consiste à présenter aux apprenants des situations réelles complexes pour qu'ils s'entraînent à prendre des décisions et pour qu'ils soient capables de justifier la manière de les résoudre. En 1924, elle a été établie comme une méthode d'enseignement standard à Harvard"

L'efficacité de la méthode est justifiée par quatre réalisations clés:

1. Les étudiants qui suivent cette méthode parviennent non seulement à assimiler les concepts, mais aussi à développer leur capacité mentale au moyen d'exercices pour évaluer des situations réelles et appliquer leurs connaissances.
2. L'apprentissage est solidement traduit en compétences pratiques ce qui permet à l'étudiant de mieux s'intégrer dans le monde réel.
3. Grâce à l'utilisation de situations issues de la réalité, on obtient une assimilation plus simple et plus efficace des idées et des concepts.
4. Le sentiment d'efficacité de l'effort fourni devient un stimulus très important pour l'étudiant, qui se traduit par un plus grand intérêt pour l'apprentissage et une augmentation du temps consacré à travailler les cours.



Relearning Methodology

TECH renforce l'utilisation de la méthode des cas avec la meilleure méthodologie d'enseignement 100% en ligne du moment: Relearning.

Cette université est la première au monde à combiner des études de cas cliniques avec un système d'apprentissage 100% en ligne basé sur la répétition, combinant un minimum de 8 éléments différents dans chaque leçon, ce qui constitue une véritable révolution par rapport à la simple étude et analyse de cas.

Le professionnel apprendra à travers des cas réels et la résolution de situations complexes dans des environnements d'apprentissage simulés. Ces simulations sont développées à l'aide de logiciels de pointe qui facilitent l'apprentissage immersif.



À la pointe de la pédagogie mondiale, la méthode Relearning a réussi à améliorer le niveau de satisfaction globale des professionnels qui terminent leurs études, par rapport aux indicateurs de qualité de la meilleure université en (Columbia University).

Grâce à cette méthodologie, nous, formation plus de 250.000 médecins avec un succès sans précédent dans toutes les spécialités cliniques, quelle que soit la charge chirurgicale. Notre méthodologie d'enseignement est développée dans un environnement très exigeant, avec un corps étudiant universitaire au profil socio-économique élevé et dont l'âge moyen est de 43,5 ans.

Le Relearning vous permettra d'apprendre plus facilement et de manière plus productive tout en vous impliquant davantage dans votre spécialisation, en développant un esprit critique, en défendant des arguments et en contrastant les opinions: une équation directe vers le succès.

Dans notre programme, l'apprentissage n'est pas un processus linéaire mais il se déroule en spirale (nous apprenons, désapprenons, oublions et réapprenons). Par conséquent, ils combinent chacun de ces éléments de manière concentrique.

Selon les normes internationales les plus élevées, la note globale de notre système d'apprentissage est de 8,01.



Dans ce programme, vous aurez accès aux meilleurs supports pédagogiques élaborés spécialement pour vous:



Support d'étude

Tous les contenus didactiques sont créés par les spécialistes qui enseignent les cours. Ils ont été conçus en exclusivité pour la formation afin que le développement didactique soit vraiment spécifique et concret.

Ces contenus sont ensuite appliqués au format audiovisuel, pour créer la méthode de travail TECH online. Tout cela, élaboré avec les dernières techniques afin d'offrir des éléments de haute qualité dans chacun des supports qui sont mis à la disposition de l'apprenant.



Techniques et procédures chirurgicales en vidéo

TECH rapproche les étudiants des dernières techniques, des dernières avancées pédagogiques et de l'avant-garde des techniques médicales actuelles. Tout cela, à la première personne, expliqué et détaillé rigoureusement pour atteindre une compréhension complète et une assimilation optimale. Et surtout, vous pouvez les regarder autant de fois que vous le souhaitez.



Résumés interactifs

Nous présentons les contenus de manière attrayante et dynamique dans des dossiers multimédias comprenant des fichiers audios, des vidéos, des images, des diagrammes et des cartes conceptuelles afin de consolider les connaissances.

Ce système éducatif unique pour la présentation de contenu multimédia a été récompensé par Microsoft en tant que "European Success Story".



Bibliographie complémentaire

Articles récents, documents de consensus et directives internationales, entre autres. Dans la bibliothèque virtuelle de TECH, l'étudiant aura accès à tout ce dont il a besoin pour compléter sa formation.





Études de cas dirigées par des experts

Un apprentissage efficace doit nécessairement être contextuel. Pour cette raison, TECH présente le développement de cas réels dans lesquels l'expert guidera l'étudiant à travers le développement de la prise en charge et la résolution de différentes situations: une manière claire et directe d'atteindre le plus haut degré de compréhension.



Testing & Retesting

Les connaissances de l'étudiant sont périodiquement évaluées et réévaluées tout au long du programme, par le biais d'activités et d'exercices d'évaluation et d'auto-évaluation, afin que l'étudiant puisse vérifier comment il atteint ses objectifs.



Cours magistraux

Il existe de nombreux faits scientifiques prouvant l'utilité de l'observation par un tiers expert. La méthode "Learning from an Expert" permet au professionnel de renforcer ses connaissances ainsi que sa mémoire puis lui permet d'avoir davantage confiance en lui concernant la prise de décisions difficiles.



Guides d'action rapide

À TECH nous vous proposons les contenus les plus pertinents du cours sous forme de feuilles de travail ou de guides d'action rapide. Un moyen synthétique, pratique et efficace pour vous permettre de progresser dans votre apprentissage.



07 Diplôme

Le Mastère Spécialisé en Maladies Auto-immunes vous garantit, en plus de la formation la plus rigoureuse et la plus actuelle, l'accès à un diplôme universitaire de Executive Mastère délivré par TECH Université Technologique.



“

*Terminez ce programme avec succès
et recevez votre diplôme universitaire
sans avoir à vous soucier des
voyages ou de la paperasserie”*

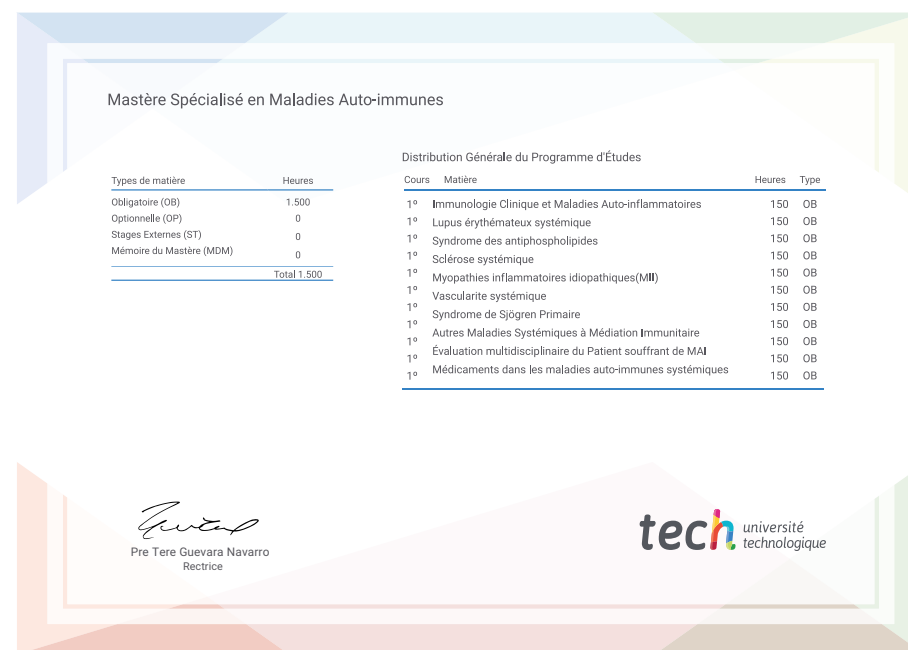
Ce **Mastère Spécialisé en Maladies Auto-immunes** contient le programme scientifique le plus complet et le plus actuel du marché.

Après avoir réussi les évaluations, l'étudiant recevra par courrier postal* avec accusé de réception le diplôme de **Mastère Spécialisé** par **TECH Université technologique**.

Le diplôme délivré par **TECH Université Technologique** indiquera la note obtenue lors du Mastère Spécialisé, et répond aux exigences communément demandées par les bourses d'emploi, les concours et les commissions d'évaluation des carrières professionnelles.

Diplôme: **Mastère Spécialisé en Maladies Auto-immunes**

N.º d'Heures Officielles: **1.500 h.**



*Si l'étudiant souhaite que son diplôme version papier possède l'Apostille de La Haye, TECH EDUCATION fera les démarches nécessaires pour son obtention moyennant un coût supplémentaire.

future

santé confiance personnes

éducation information tuteurs

garantie accréditation enseignement

institutions technologie apprentissage

communauté engagement

service personnalisé innovation

connaissance présent qualité

en ligne format

développement institutions

classe virtuelle langues

tech université
technologique

Mastère Spécialisé
Maladies Auto-immunes

- » Modalité: en ligne
- » Durée: 12 mois
- » Qualification: TECH Université Technologique
- » Horaire: à votre rythme
- » Examens: en ligne

Mastère Spécialisé

Maladies Auto-immunes

