

# Mastère Spécialisé

## Endométriose





## Mastère Spécialisé Endométriose

- » Modalité: en ligne
- » Durée: 12 mois
- » Qualification: TECH Université Technologique
- » Intensité: 16h/semaine
- » Horaire: à votre rythme
- » Examens: en ligne

Accès au site web: [www.techtitute.com/fr/medecine/master/master-endometriose](http://www.techtitute.com/fr/medecine/master/master-endometriose)

# Sommaire

01

Présentation

---

*page 4*

02

Objectifs

---

*page 8*

03

Compétences

---

*page 18*

04

Direction de la formation

---

*page 22*

05

Structure et contenu

---

*page 30*

06

Méthodologie

---

*page 36*

07

Diplôme

---

*page 44*

# 01

# Présentation

Il s'agit du premier programme sur l'Endométriose, le seul moyen d'obtenir une approche scientifique et globale de la maladie par des professionnels du plus haut niveau d'excellence, réunissant sur une même plateforme toutes les spécialités impliquées dans le diagnostic, le suivi et le traitement de l'Endométriose. En outre, il offre une formation multidisciplinaire unique permettant d'acquérir le plus haut degré de spécialisation dans la maladie.

L'Université a pour objectif d'améliorer la formation des professionnels travaillant dans ce domaine, en leur offrant le meilleur programme possible sur l'endométriose.



“

*programme conçu pour transmettre  
aux professionnels les connaissances essentielles  
sur l'Endométriose, qu'ils pourront appliquer dans leur  
pratique quotidienne”*

Cette formation de haut niveau présentera les protocoles utilisés quotidiennement dans les unités d'Endométriose à travers un enseignement pratique.

Vous aurez l'occasion d'apprendre à utiliser et à interpréter les nouvelles technologies et les tests génétiques les plus récents pour le diagnostic précoce de l'Endométriose.

Différentes perspectives sur les traitements chirurgicaux et médicaux seront fournies, ainsi que toutes les informations nécessaires pour un suivi correct et la prévention des complications.

le programme donnera de la même façon un aperçu des maladies concomitantes telles que les maladies auto-immunes et l'infertilité.

Ce programme est conçu pour aider les professionnels à mieux traiter leurs patientes touchées par l'Endométriose. Il offre une éducation et une formation efficaces aux mécanismes de diagnostic, de traitement et de gestion de l'Endométriose grâce à un enseignement pratique et théorique dispensé par des professeurs de haut niveau.

Grâce aux connaissances et à la compréhension obtenues, l'étudiant sera en mesure d'être indépendant dans l'évaluation complète de l'Endométriose, ainsi que dans la prise de décisions concernant son évolution, devenant ainsi un spécialiste certifié en l'Endométriose.

C'est pour toutes ces raisons qu'à TECH, nous avons conçu ce Mastère spécialités, qui forme les professionnels pour mener à bien une approche globale de leurs patients d'un point de vue multidisciplinaire, grâce au contenu développé par des médecins de différentes spécialités. Il s'agit d'un programme intensif conçu pour apprendre les technologies, les matériaux et les traitements de cette discipline et comprendre une perspective complète des techniques utilisées dans l'Endométriose qui vous permettra de vous spécialiser de manière efficace et responsable. Par conséquent, ce Mastère spécialités offre une formation hautement qualifiée dans la poursuite de l'excellence.

Son format 100 % en ligne vous permet en outre de suivre vos études où que ce soit, sans avoir à vous déplacer ni à subir des contraintes de temps.

Ce **Mastère Spécialités en Endométriose** contient le programme scientifique le plus complet et le mieux adapté au marché actuel. Les principales caractéristiques sont les suivantes:

- ♦ Le développement d'études de cas présentées par des experts de l'Endométriose
- ♦ Les contenus graphiques, schématiques et principalement pratiques avec lesquels ils sont conçus fournissent des informations scientifiques et sanitaires essentielles à la pratique professionnelle
- ♦ Nouvelles Nouvelles techniques de lutte contre l'Endométriose
- ♦ Des exercices où le processus d'auto-évaluation peut être réalisé pour améliorer l'apprentissage
- ♦ Un accent particulier est mis sur les méthodologies innovantes dans les techniques de l'Endométriose
- ♦ Des cours théoriques, des questions à l'expert, des forums de discussion sur des sujets controversés et un travail de réflexion individuel
- ♦ La possibilité d'accéder aux contenus depuis tout appareil fixe ou portable doté d'une connexion à internet



*Élargissez vos connaissances grâce à ce Mastère Spécialisé et formez-vous en l'Endométriose, ce qui vous permettra de vous spécialiser et d'atteindre l'excellence dans ce domaine"*

“

*Ce Mastère Spécialisé est le meilleur investissement que vous puissiez faire dans le choix d'un programme de remise à niveau pour deux raisons: en plus de mettre à jou vos connaissances sur l'Endométriose, vous obtiendrez un diplôme de TECH Université Technologique”*

Son corps enseignant comprend des professionnels du domaine de la médecine, qui apportent leurs expériences professionnelles à cette formation, ainsi que des spécialistes reconnus par des sociétés de référence et des universités prestigieuses.

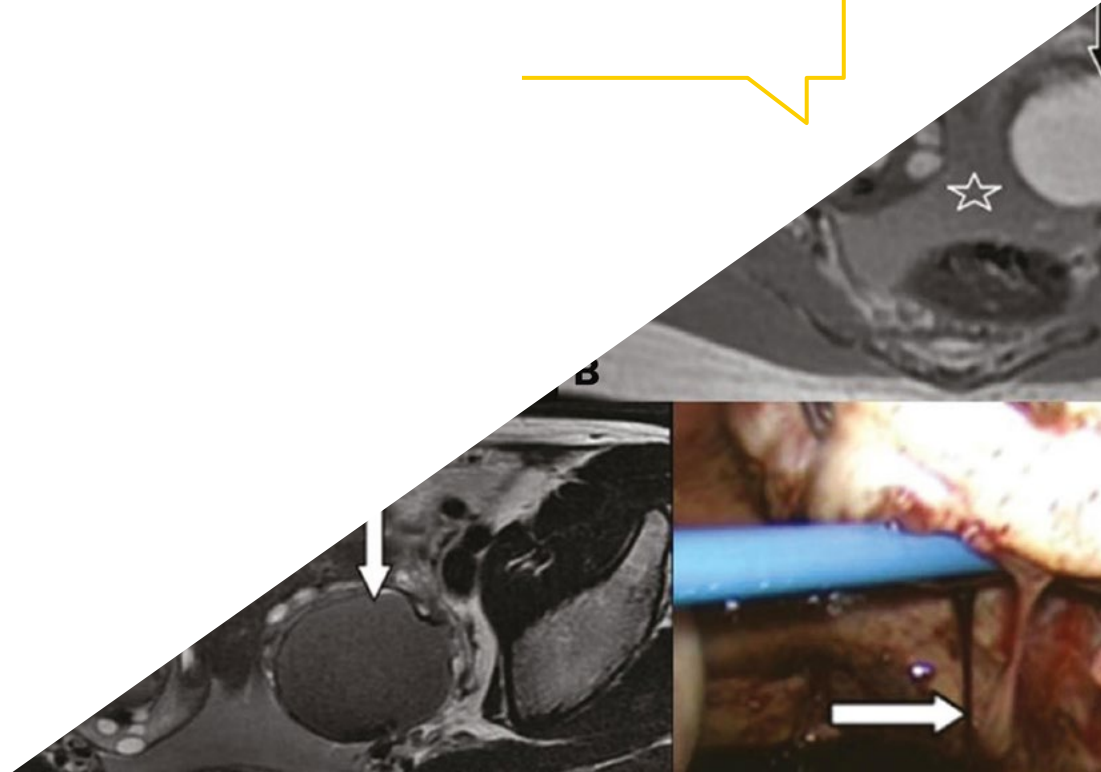
Son contenu multimédia, développé avec les dernières technologies éducatives, permettra au professionnel un apprentissage et contextuel, c'est-à-dire un environnement simulé qui fournira une formation en immersion programmée pour s'entraîner dans des situations réelles.

La conception de ce programme est basée sur l'Apprentissage par les Problèmes, grâce auquel le médecin devra essayer de résoudre les différentes situations de pratique professionnelle qui se présenteront tout au long du programme. Pour ce faire, le professionnel sera assisté d'un système vidéo interactif innovant créé par des experts renommés et expérimentés en matière d'Endométriose.

*Saisissez l'opportunité de suivre cette formation avec nous. Vous trouverez le meilleur support pédagogique grâce aux leçons virtuelles.*



*Ce Mastère Spécialisé 100% en ligne vous permettra de combiner vos études avec votre travail tout en améliorant vos connaissances dans ce domaine.*



# 02 Objectifs

Le programme sur l'Endométriose vise à faciliter la performance du professionnel avec les dernières avancées et les traitements les plus innovants du secteur, grâce à cette formation de niveau supérieure qui lui permettra d'agir en toute sécurité dans les cas qui se présentent dans sa pratique.



**endometrioma**



“

*L'objectif de TECH est de vous offrir la formation la plus complète du marché en matière d'Endométriose afin que vous puissiez acquérir un niveau d'éducation supérieur qui vous élèvera au rang d'élite professionnelle”*



## Objectifs généraux

---

- ◆ Développer votre expertise pédagogique et professionnelle dans tous les domaines essentiels de l'Endométriose, en vous donnant les connaissances, la compréhension et les compétences professionnelles appropriées pour améliorer la prise en charge des patients atteints de cette maladie chronique
- ◆ Développer des compétences de leadership dans le domaine de l'Endométriose, afin d'être en mesure de former une équipe multidisciplinaire centrée sur cette pathologie
- ◆ Acquérir une compréhension des processus impliqués dans l'Étiopathogénie et la physiopathologie de l'Endométriose, ainsi que de ses aspects épidémiologiques, ce qui fournira les connaissances appropriées pour établir une histoire clinique correcte de la maladie
- ◆ Atteindre des compétences suffisantes pour faire une approche diagnostique de la patiente à travers les symptômes cliniques qu'elle présente et élargir la connaissance de la symptomatologie moins fréquente
- ◆ Acquérir une connaissance approfondie des différentes approches diagnostiques de l'endométriose dans une perspective critique de la pratique clinique habituelle, en analysant les critères diagnostiques combinés
- ◆ Acquérir des connaissances sur les techniques de diagnostic dans des domaines de recherche allant de l'immunologie à la génétique et à l'épigénétique
- ◆ Développer des compétences pour savoir comment interpréter les résultats et dans quelles situations les appliquer
- ◆ Acquérir des compétences pour la classification correcte de l'Endométriose
- ◆ Connaître les types d'endométriose et leur gravité selon les différentes classifications
- ◆ Développer la capacité à avoir une vision intégrée de l'adénomyose et, de même, la capacité à diagnostiquer, suivre et traiter les patientes atteintes de cette maladie
- ◆ Avoir une connaissance approfondie des domaines actuels de la recherche sur l'adénomyose
- ◆ Acquérir une connaissance approfondie de l'endométriose du point de vue du traitement
- ◆ Acquérir une connaissance approfondie des nouvelles thérapies médicales et des nouveaux axes de recherche thérapeutique
- ◆ Acquérir des connaissances sur les techniques chirurgicales les plus appropriées en fonction de la situation de la patiente et du type d'Endométriose
- ◆ Élargir les connaissances sur les complications et leur traitement
- ◆ Acquérir une connaissance approfondie des aspects médicaux et préventifs des effets de l'endométriose dans le domaine de la médecine reproductive
- ◆ Se familiariser avec les perspectives de l'embryologie et du laboratoire de fécondation in vitro
- ◆ Comprendre en profondeur les associations avec divers états pathologiques
- ◆ Élargir les connaissances sur la gestion de l'endométriose associée aux maladies auto-immunes
- ◆ Acquérir une compréhension approfondie du risque de cancer et des différentes approches diagnostiques et préventives

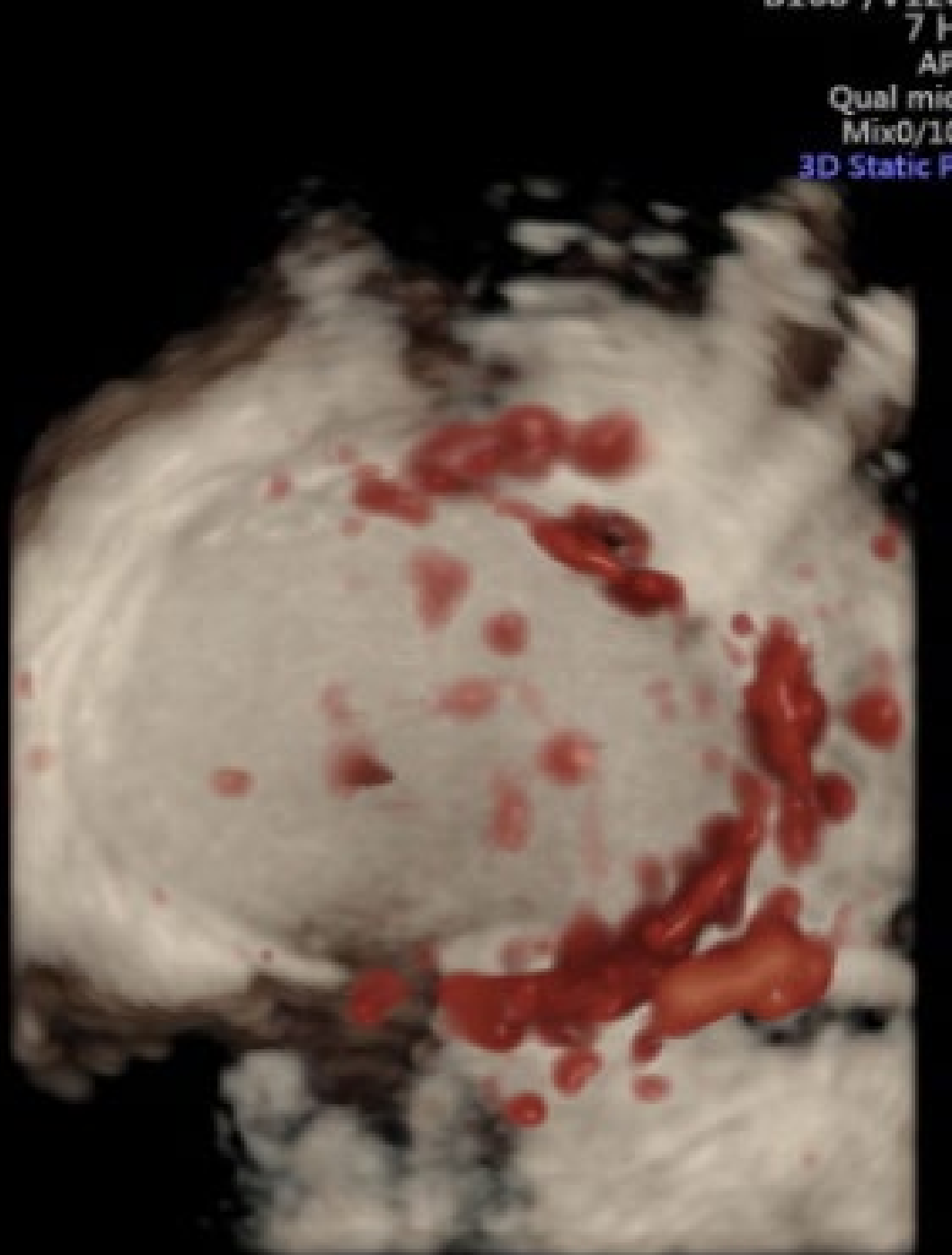


## Objectifs spécifiques

---

### Module 1. Aspects épidémiologiques, étiologiques et physiopathologiques de l'endométriose

- ♦ Connaître précisément la définition de la maladie et la difficulté d'arriver à ce diagnostic par l'histoire
- ♦ Prendre connaissance des études épidémiologiques les plus récentes, dans une perspective critique. Acquérir des connaissances sur les déterminants de l'endométriose dans la population et sa distribution
- ♦ Comprendre les théories les plus récentes sur l'étiologie des maladies. Comprendre les associations entre l'origine de la maladie et la pathogénie connue
- ♦ Acquérir une connaissance approfondie des avancées dans la compréhension de la pathogénie de l'endométriose et dans la compréhension de sa physiopathologie, notamment le système immunitaire et les cellules souches
- ♦ Acquérir les compétences nécessaires pour comprendre les études génomiques de l'endométriose, ainsi que sa relation avec l'agrégation familiale et d'autres maladies
- ♦ sur les facteurs épigénétiques liés à l'endométriose grâce aux études les plus récentes. Connaître les effets possibles de ces facteurs en association avec l'étiologie de la maladie
- ♦ Comprendre le fonctionnement du système immunitaire et sa relation étroite avec l'origine des maladies et leurs conséquences
- ♦ Acquérir les connaissances essentielles pour évaluer correctement et de manière indépendante l'histologie qui permet de diagnostiquer la maladie
- ♦ La prise de conscience de la façon dont la maladie affecte la qualité de vie, grâce aux études les plus récentes basées sur la population, permet de s'intéresser de plus près aux patients
- ♦ Élaborer des lignes directrices pour une bonne anamnèse axée sur le diagnostic de la maladie, en accordant une attention particulière aux antécédents familiaux et aux maladies concomitantes



## Module 2. Évaluation clinique de la patiente atteinte d'endométriose

- ♦ Étudier en profondeur la variabilité de la symptomatologie qui accompagne la maladie. Connaître l'indépendance de cette avec la sévérité
- ♦ Explorer la dysménorrhée d'un point de vue scientifique. Connaître les enquêtes utilisées. Connaître le diagnostic différentiel avec d'autres maladies
- ♦ Acquérir une compréhension approfondie du diagnostic de l'hyperménorrhée. Connaître les tests complémentaires utilisés. Connaître le diagnostic différentiel
- ♦ Évaluer la douleur pelvienne chronique comme une entité distincte, englobant toute douleur indépendante des menstruations. Approfondir les origines de la douleur et les tests pour l'évaluer
- ♦ Acquérir les compétences pour réaliser une anamnèse scrupuleuse des symptômes urinaires qui peuvent apparaître. Connaître le diagnostic différentiel et savoir quels examens complémentaires sont nécessaires
- ♦ Connaissance approfondie des symptômes les plus courants de l'appareil digestif. Acquérir une connaissance approfondie des pathologies concomitantes à l'endométriose et évaluer leur diagnostic de manière appropriée
- ♦ Évaluer les symptômes coïncidant avec les menstruations et tenez compte de l'éventuelle atteinte extrapéritonéale de la maladie. Connaître les examens complémentaires et le diagnostic différentiel
- ♦ Comprendre en profondeur le diagnostic de la migraine associée à l'endométriose. Connaître les caractéristiques de la migraine associée à l'endométriose, ainsi que sa prévalence
- ♦ Approfondir l'évaluation de la fatigue comme symptôme de l'endométriose. Comprendre l'impact que ce symptôme peut avoir sur la qualité de vie des patients et comment y faire face
- ♦ Développer la connaissance des troubles psychologiques affectant la maladie

## Module 3. Diagnostic de l'endométriose

- ♦ Apprendre l'importance du diagnostic précoce de l'endométriose. Obtenir une compréhension approfondie de l'état actuel du retard de diagnostic avec ses causes et ses conséquences

- ♦ Savoir en profondeur comment l'âge du patient au moment du diagnostic influence l'évolution de la maladie et comment agir en termes de tests complémentaires et de traitements choisis
- ♦ Acquérir les compétences pour un diagnostic approprié au moyen d'une anamnèse rigoureuse. Connaître le concept de diagnostic clinique et l'avis des différentes sociétés scientifiques
- ♦ Approfondir les compétences fondamentales pour un diagnostic échographique de l'endométriose ovarienne et tubaire. Apprendre à utiliser les applications d'échographie bidimensionnelle et tridimensionnelle afin d'améliorer l'image et de poser un diagnostic plus précis
- ♦ Apprendre à diagnostiquer l'endométriose profonde. Apprendre à évaluer l'anatomie pelvienne à l'aide de l'échographie transvaginale et à diagnostiquer l'endométriose des compartiments antérieur et postérieur. Apprendre à préparer le patient avant l'échographie
- ♦ Discerner quand demander des examens complémentaires et savoir lesquels sont appropriés à un moment donné. Savoir quelles informations transmettre pour une évaluation correcte du patient par d'autres spécialités
- ♦ Approfondir le diagnostic chirurgical quand il est nécessaire et comment le réaliser. Savoir prévoir les éventuelles complications qui peuvent apparaître
- ♦ Appliquer l'utilité du diagnostic combiné clinique et échographique par rapport au diagnostic chirurgical. Approfondir les risques, les avantages et l'application dans la pratique clinique
- ♦ Déterminer comment et à quelle fréquence la patiente atteinte d'endométriose doit être suivie, ainsi que les examens complémentaires nécessaires dans chaque cas

## Module 4. Approches diagnostiques de l'endométriose

- ♦ Acquérir une connaissance approfondie des glycoprotéines utilisées comme marqueurs tumoraux dans le diagnostic de l'endométriose. Étudier l'utilité du marqueur CA 125 et ses utilisations dans la pratique clinique
- ♦ Connaître la relation entre les différents facteurs de croissance et les facteurs vasculaires analysés comme biomarqueurs de l'endométriose. Pour connaître la base pathogénique d'une telle relation. Comprendre les études sur le VEGF comme biomarqueur de l'endométriose

- ♦ Acquérir les connaissances fondamentales de l'immunologie dans l'endométriose, et savoir quelles interleukines sont étudiées comme biomarqueurs. Avoir la capacité de faire une lecture critique des études réalisées
  - ♦ Étudier en profondeur le profil hormonal des patientes atteintes d'endométriose. Savoir quelles hormones ont été étudiées comme biomarqueurs. Comprendre le profil hormonal de la patiente à haut risque d'endométriose du point de vue de la physiopathologie
  - ♦ Acquérir une connaissance approfondie des biomarqueurs urinaires les plus étudiés et les plus prometteurs. Comprendre la base pathogénique de leur apparition dans l'urine et pourquoi ils sont difficiles à diagnostiquer avec précision
  - ♦ Acquérir les compétences nécessaires pour comprendre l'importance de la protéomique et de la métabolomique dans l'étude des marqueurs diagnostiques de l'endométriose. Comprendre les limites de la technique et évaluer son utilité dans le domaine de la recherche
  - ♦ Avoir une connaissance approfondie des tests de diagnostic proposés basés sur l'étude des microARN. Comprendre l'importance de l'étude de ces derniers en association avec la réponse immunitaire, ainsi que les différentes voies d'immunité par rapport aux microARN. Comprendre les limites de la technique
  - ♦ Approfondir la compréhension des études sur les lncARN et leur association dans le diagnostic de l'endométriose. Comprendre la différence avec les études sur les micro-ARN et les voies d'action dans la pathogenèse de l'endométriose
  - ♦ Acquérir des connaissances sur les polymorphismes les plus fréquemment rencontrés. Connaître leur association avec d'autres maladies, notamment les maladies auto-immunes. Connaître les dernières avancées dans ce domaine en matière de diagnostic précoce de l'endométriose
- Module 5. Classification de l'endométriose**
- ♦ Obtenir une compréhension globale de la classification la plus récente de l'endométriose. Connaître les 5 types d'endométriose et les différentes classifications
  - ♦ Connaître en profondeur tout ce qui concerne l'endométriose superficielle en tant qu'entité unique. Connaître sa relation avec la symptomatologie et les controverses liées à son diagnostic et à son traitement
  - ♦ Pour en savoir plus sur l'endométriose annexielle. Comprendre les implications et les théories sur l'endométriose tubaire dans l'étiopathogénie de l'endométriose. Comprendre l'effet de l'endométriose ovarienne sur la fonction folliculaire
  - ♦ Comprendre la capacité de l'endométriose à envahir le compartiment antérieur. Comprendre dans quelle mesure les lésions endométriotiques peuvent atteindre l'appareil génito-urinaire. Connaître l'affectation de la fonction vésicale et rénale
  - ♦ Connaître l'étendue de la maladie affectant le tractus gastro-intestinal et ses conséquences. Comprendre les complications qui surviennent et le degré d'invasion que peut atteindre l'endométriose
  - ♦ Obtenir une compréhension approfondie de l'adénomyose en tant qu'endométriose affectant l'utérus. Comprendre l'association entre les différents types d'endométriose et les complications qui en découlent
  - ♦ Étudier en profondeur l'atteinte extrapéritonéale de l'endométriose. Connaître les types d'endométriose les plus courants et leur association avec d'autres types d'endométriose. Savoir quelles complications peuvent être attendues
  - ♦ Savoir comment classer l'endométriose profonde, sur la base de la classification d'Enzian. Comprendre les implications de cette classification en termes de gravité. Savoir s'orienter sur les épreuves complémentaires en fonction de cette classification
  - ♦ Développer une nouvelle proposition de classification basée sur les résultats de l'échographie, la classification UBESS. Connaître l'application de cette classification et son utilité prédictive avant la chirurgie
  - ♦ Étudier en profondeur la classification de la société de reproduction américaine, la plus utilisée. Connaître son association avec la gravité des symptômes des patients, en plus de l'association avec leur capacité de reproduction
  - ♦ Comprendre comment interpréter la classification de l'indice de fertilité de l'endométriose pour donner des conseils précis en matière de fertilité à la patiente. Connaître son association avec d'autres classifications
  - ♦ Pour connaître la nouvelle classification proposée par l'American Society of Gynaecological Endoscopy. Connaître son application et son utilité dans la pratique chirurgicale

## Module 6. Adénomyose

- ♦ Avoir une connaissance approfondie de l'adénomyose, être capable de diagnostiquer, surveiller et traiter la maladie selon les normes cliniques les plus élevées
- ♦ Connaître les différences dans les termes pathogéniques qui font de l'adénomyose une entité unique. Savoir associer la pathogénie de la maladie aux complications qui peuvent survenir avec l'adénomyose
- ♦ Acquérir les compétences pour réaliser une étude histologique de l'adénomyose, et connaître les différentes constatations dans un utérus adénomyosique. Connaître la corrélation de ces résultats avec les paramètres cliniques et diagnostiques
- ♦ Approfondir les connaissances sur les critères de diagnostic établis et leur corrélation avec les résultats histologiques. Connaître l'utilité de l'échographie tridimensionnelle dans l'évaluation de la zone jonctionnelle et le diagnostic de l'adénomyose
- ♦ Acquérir les compétences nécessaires pour interpréter les images basées sur l'étude de la résonance magnétique nucléaire. Connaître les critères de diagnostic et comprendre quand ce test complémentaire est nécessaire
- ♦ Avoir une connaissance approfondie de la classification histologique de l'adénomyose proposée, de sa corrélation avec la clinique et de son utilité. Connaître les techniques utilisées pour obtenir des échantillons histologiques pour une telle classification
- ♦ Savoir interpréter la classification échographique proposée. Savoir réaliser cette classification en salle de consultation et comprendre l'importance de ce diagnostic dans le pronostic de la maladie
- ♦ Approfondir la classification basée sur la résonance magnétique nucléaire. Comprendre quand cette classification sera nécessaire et quels avantages elle apporte en termes de prévention et de pronostic
- ♦ Connaître en profondeur toutes les stratégies pour un bon contrôle des symptômes de l'adénomyose. Savoir quels sont les traitements médicaux les plus efficaces. Connaître les techniques radiologiques comme approche non invasive dans le traitement de l'adénomyose

- ♦ Connaître les techniques chirurgicales dans le traitement chirurgical de l'adénomyose, avec leurs risques et leurs limites. Connaître les risques et les avantages de la chirurgie radicale
- ♦ Être conscient de l'association entre l'adénomyose et le cancer de l'utérus. Tenir compte de ce risque dans le suivi et les tests de diagnostic, ainsi que dans l'approche chirurgicale

## Module 7. Traitement médical de l'endométriose

- ♦ Acquérir une connaissance de toutes les approches non invasives dans la gestion de la symptomatologie des maladies, chaque stratégie étant adaptée à une situation spécifique
- ♦ Approfondir les connaissances sur les changements de mode de vie dont il est scientifiquement prouvé qu'ils améliorent l'état clinique causé par la maladie
- ♦ Acquérir les compétences nécessaires au traitement de la douleur à l'aide d'une gamme de médicaments visant à contrôler les symptômes. Connaître les différents médicaments qui se sont avérés les plus utiles dans l'endométriose et pourquoi. Approfondir les connaissances sur l'association de médicaments dans le traitement de la douleur
- ♦ Comprendre les contraceptifs combinés comme stratégie pour contrôler les symptômes de l'endométriose. Savoir quelles sont les combinaisons les plus utilisées et les plus efficaces. Connaître leur efficacité en fonction de la voie d'administration
- ♦ Savoir ce que sont les gestagènes et leur utilité dans le traitement de l'endométriose. Connaître leur efficacité en fonction de la symptomatologie et du type d'endométriose. Savoir quels sont leurs effets secondaires
- ♦ Connaître le traitement de l'endométriose par Dienogest. Connaître le médicament et son métabolisme, ainsi que sur ses effets sur l'endométriose. Connaître les effets secondaires du médicament
- ♦ Connaître en profondeur le Danazol en tant que traitement spécifique de l'endométriose. Connaître ses indications et ses utilisations, ainsi que ses effets secondaires
- ♦ Comprendre l'utilité des inhibiteurs d'aromatase dans le traitement de l'endométriose. Connaître leurs indications et leur utilité limitée

- Connaître en profondeur tous les médicaments agonistes de la GnRH avec leur voie d'administration et leur efficacité dans l'endométriose. Comprendre quand il est indiqué de traiter avec ce traitement et les effets indésirables qu'il provoque
- Connaître l'utilité des antagonistes de la GnRH dans le traitement de l'endométriose. Avoir une connaissance approfondie des nouveaux antagonistes de la GnRH indiqués pour l'endométriose. Connaître leurs effets bénéfiques et leurs limites
- Connaître sur les médicaments les plus prometteurs en cours de recherche. Connaître les cibles thérapeutiques avec les avancées scientifiques pour chacune d'entre elles

### **Module 8. Traitement invasif de l'endométriose**

- Acquérir une connaissance approfondie des traitements chirurgicaux de l'endométriose. Une connaissance approfondie de leurs applications et des risques et avantages potentiels de chacune d'entre elles
- Comprendre l'endométriose superficielle d'un point de vue chirurgical avec l'application des différentes techniques pour son excision. Évaluer les conséquences de la chirurgie
- Savoir appliquer les techniques chirurgicales appropriées dans le traitement de l'endométriose ovarien afin d'obtenir une moindre atteinte à la réserve ovarienne de la patiente. Connaître les différents types de chirurgie tubaire et les techniques de diagnostic peropératoire
- Avoir une connaissance sur le traitement chirurgical de l'endométriose vésicale, d'un point de vue cystoscopique et laparoscopique. S'informer sur les risques et les complications qui en découlent et sur leur traitement éventuel
- Connaître la chirurgie de l'endométriose profonde au niveau de la cloison recto-vaginale et des ligaments utéro-sacrés. Connaître les risques et les complications. Savoir quelles techniques chirurgicales sont les plus appropriées dans chaque cas
- Acquérir les connaissances pour une chirurgie correcte de l'endométriose intestinale profonde. Savoir comment préparer les patients et les examens complémentaires nécessaires avant une intervention chirurgicale. Savoir comment faire face aux complications et connaissez-les à l'avance

- Apprendre en profondeur comment l'endométriose extrapéritonéale est abordée chirurgicalement, du point de vue des organes touchés. Comprendre les risques et les avantages de ces interventions chirurgicales
- Connaître les applications de la radiologie interventionnelle dans le traitement non invasif de l'endométriose péritonéale et extrapéritonéale. Connaître en profondeur l'indication de l'embolisation des artères utérines
- Avoir des connaissances sur les complications de l'endométriose après une intervention chirurgicale, notamment sur la façon de traiter les récurrences ou l'apparition d'endométriose dans les cicatrices chirurgicales. Connaître les stratégies permettant d'éviter ces complications
- Connaître les protocoles post-chirurgicaux pour l'endométriose, avec le suivi et les examens complémentaires utilisés pour ce suivi

### **Module 9. Endométriose et fertilité**

- Connaître en profondeur les bases physiopathologiques qui expliquent la stérilité chez un pourcentage élevé de patientes atteintes d'endométriose
- Connaître les façons dont la réserve ovarienne est affectée par l'endométriose, Connaître en profondeur l'évaluation de la réserve ovarienne. Connaître l'association entre la diminution de la réserve ovarienne et l'endométriose
- Approfondir le diagnostic de la stérilité chez les patientes atteintes d'endométriose. Connaître les pathologies les plus fréquemment impliquées dans la capacité de reproduction. Connaître les tests de diagnostic les plus couramment utilisés pour chaque diagnostic
- Développer les algorithmes utilisés en médecine de la reproduction pour connaître les stratégies à suivre en fonction de l'âge, de la symptomatologie et de la réserve ovarienne de la patiente. Savoir quand indiquer la chirurgie comme méthode pour améliorer la capacité de reproduction
- Acquérir des connaissances sur la cryoconservation des ovocytes pour la préservation de la fertilité future. Connaître l'indication de cette stratégie chez les patientes atteintes d'endométriose, et le moment de cette indication
- Connaître en profondeur l'indication de l'insémination artificielle chez les patients souffrant d'infertilité et d'endométriose. Savoir quels protocoles sont utilisés pour obtenir un résultat optimal. Connaître les taux de grossesse chez les patientes atteintes d'endométriose

- ♦ Connaître les indications de la fécondation in vitro. Avoir une connaissance approfondie des protocoles utilisés dans la stimulation ovarienne contrôlée. Connaître l'utilité des protocoles de préparation avant la stimulation
- ♦ Acquérir les compétences nécessaires pour conseiller sur le transfert d'embryons frais par rapport à la stratégie de congélation facultative. Connaître les risques et les avantages en termes de taux de grossesse
- ♦ Comprendre en profondeur comment l'endométriose affecte la qualité des ovocytes et par conséquent la qualité des embryons. Le mettre en relation avec les différents stades de la maladie et avec le taux de réussite des traitements
- ♦ Savoir la façon dont la grossesse affecte l'évolution de l'endométriose. Comprendre les risques de grossesse chez la patiente atteinte d'endométriose et son suivi. Connaître les conséquences de l'endométriose sur l'évolution de la grossesse

#### **Module 10. Endométriose et maladies auto-immunes et autres états pathologiques**

- ♦ Étudier en profondeur l'association entre l'endométriose et les maladies auto-immunes. Comprendre la base pathologique et génétique qui les relie. Connaître l'importance de la recherche diagnostique de l'endométriose chez tous les patients touchés par ces maladies
- ♦ Comprendre la relation étroite entre l'endométriose et l'apparition à long terme de maladies cardiovasculaires. S'informer sur les stratégies de prévention et de diagnostic précoce
- ♦ Pour connaître la relation étroite entre les maladies thyroïdiennes d'origine auto-immune et l'endométriose. Connaître le traitement des maladies thyroïdiennes dans le cadre du contrôle de la symptomatologie de l'endométriose
- ♦ Comprendre en profondeur l'association avec les maladies inflammatoires de l'intestin. Comprendre en profondeur les symptômes qui peuvent masquer l'endométriose. Comprendre chacune des maladies inflammatoires de l'intestin d'un point de vue clinique et pathogénique
- ♦ Connaissance approfondie de la maladie cœliaque et de ses variantes. Comprendre son association avec l'endométriose et l'amélioration après le contrôle de la symptomatologie







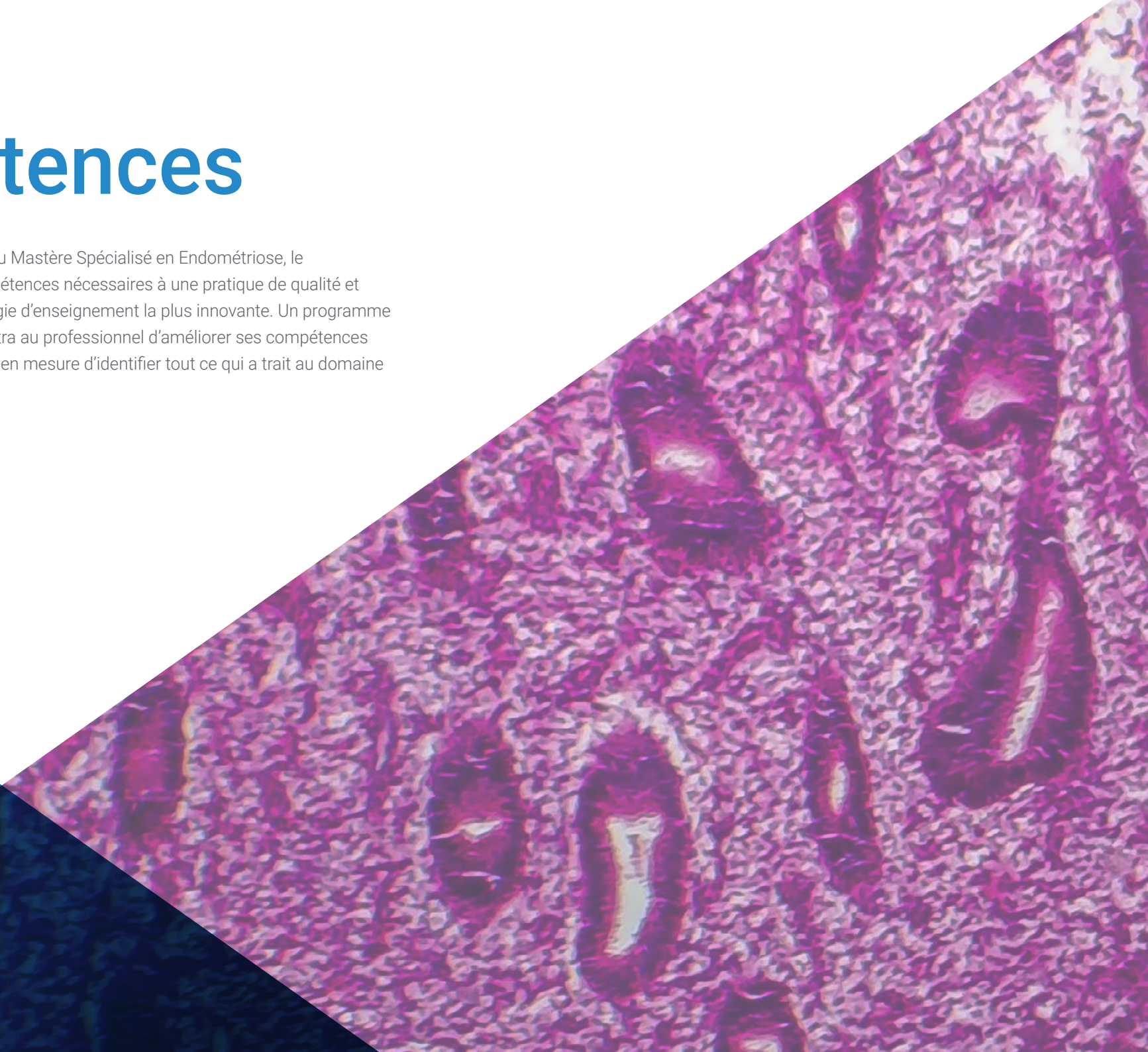
- ♦ Examiner en profondeur la symptomatologie concordante du syndrome du côlon irritable et de l'endométriose. Évaluer de manière critique s'il s'agit d'entités distinctes ou s'il existe un masquage de l'endométriose chez les patientes diagnostiquées avec un syndrome du côlon irritable
- ♦ Analyser l'union chez les mêmes patientes atteintes de fibromyalgie et d'endométriose. Découvrir ce qui fait qu'un pourcentage plus élevé de patientes atteintes d'endométriose reçoivent un diagnostic de fibromyalgie et comment cela affecte la maladie sous-jacente
- ♦ Connaître la corrélation entre l'endométriose et les patients souffrant d'allergies et d'asthme allergique. Connaître la base pathogénique d'une telle association, et penser à l'endométriose chez les patientes diagnostiquées avec diverses allergies
- ♦ Étudier en profondeur l'état du microbiote chez les patientes atteintes d'endométriose. Connaître l'état du microbiote génital avec les différents stades de l'endométriose. Connaître sa relation avec l'état immunitaire
- ♦ Comprendre l'importance de l'association avec le cancer de l'ovaire, tant au moment du diagnostic que dans le suivi de la maladie. Connaître l'association avec d'autres types de cancer, comme le cancer de la thyroïde

“ Avec ce programme, nous voulons répondre à votre objectif d'acquérir une formation supérieure dans ce domaine très demandé ”

# 03

# Compétences

Après avoir passé les évaluations du Mastère Spécialisé en Endométriose, le professionnel aura acquis les compétences nécessaires à une pratique de qualité et actualisée, basée sur la méthodologie d'enseignement la plus innovante. Un programme riche en connaissances qui permettra au professionnel d'améliorer ses compétences pour le monde à venir, afin qu'il soit en mesure d'identifier tout ce qui a trait au domaine de l'endométriose.





“

*Accédez aux techniques et procédures les plus récentes pour traiter correctement tout ce qui concerne l'endométriose"*

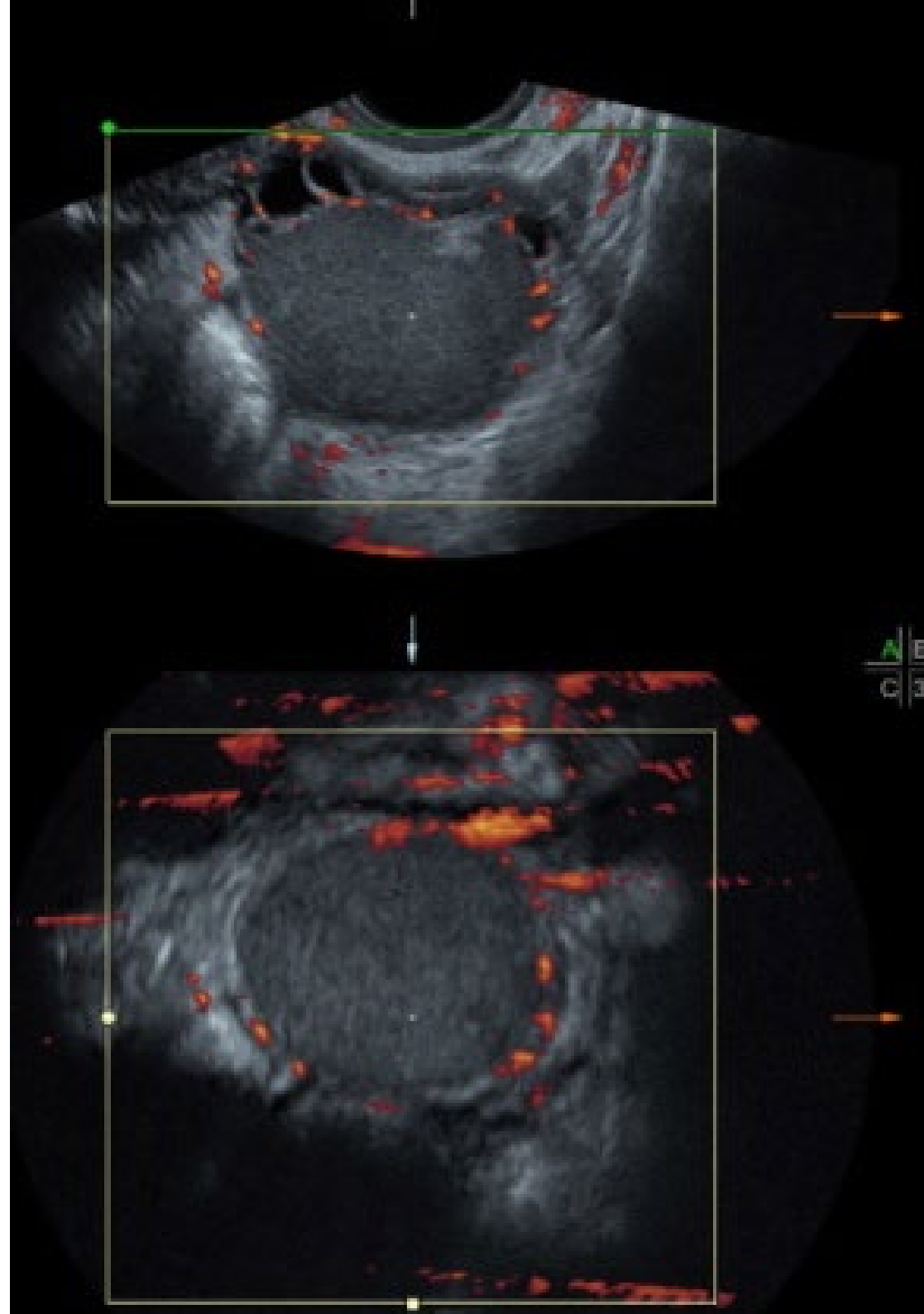


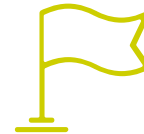
## Compétences générales

- ♦ Connaître les meilleures approches, traitements et interventions appliqués à l'endométriose
- ♦ Adapter les techniques médicales appliquées à l'endométriose en fonction des particularités de chaque patient
- ♦ Améliorer la qualité de vie des patients, en tenant compte de la complexité de l'endométriose et de son impact physique et émotionnel

“

*Une qualification unique qui vous permettra d'acquérir des connaissances nouvelles et actualisées dans le domaine de l'endométriose”*





## Compétences spécifiques

---

- ♦ Connaître les relations entre les différents facteurs de croissance et les facteurs vasculaires analysés comme biomarqueurs de l'endométriose
- ♦ Connaître l'étendue de la maladie qui affecte le tractus gastro-intestinal et ses conséquences et comprendre les complications et le degré d'invasion que peut atteindre l'endométriose
- ♦ Pour en savoir plus sur les changements de mode de vie dont il est scientifiquement prouvé qu'ils améliorent les symptômes cliniques causés par la maladie
- ♦ Comprendre l'utilité des inhibiteurs de l'aromatase dans le traitement de l'endométriose, leurs indications et leur utilité limitée
- ♦ Comprendre la préparation des patients et les examens complémentaires nécessaires avant l'opération, les complications et ce qu'elles sont à l'avance
- ♦ Évaluer de manière critique si l'endométriose est mentionnée comme une entité distincte ou s'il y a un masquage de l'endométriose chez les patients diagnostiqués avec le syndrome du côlon irritable
- ♦ Comprendre les indications de la fécondation in vitro, avec une connaissance approfondie des protocoles utilisés dans la stimulation ovarienne contrôlée et l'utilité des protocoles de préparation avant la stimulation

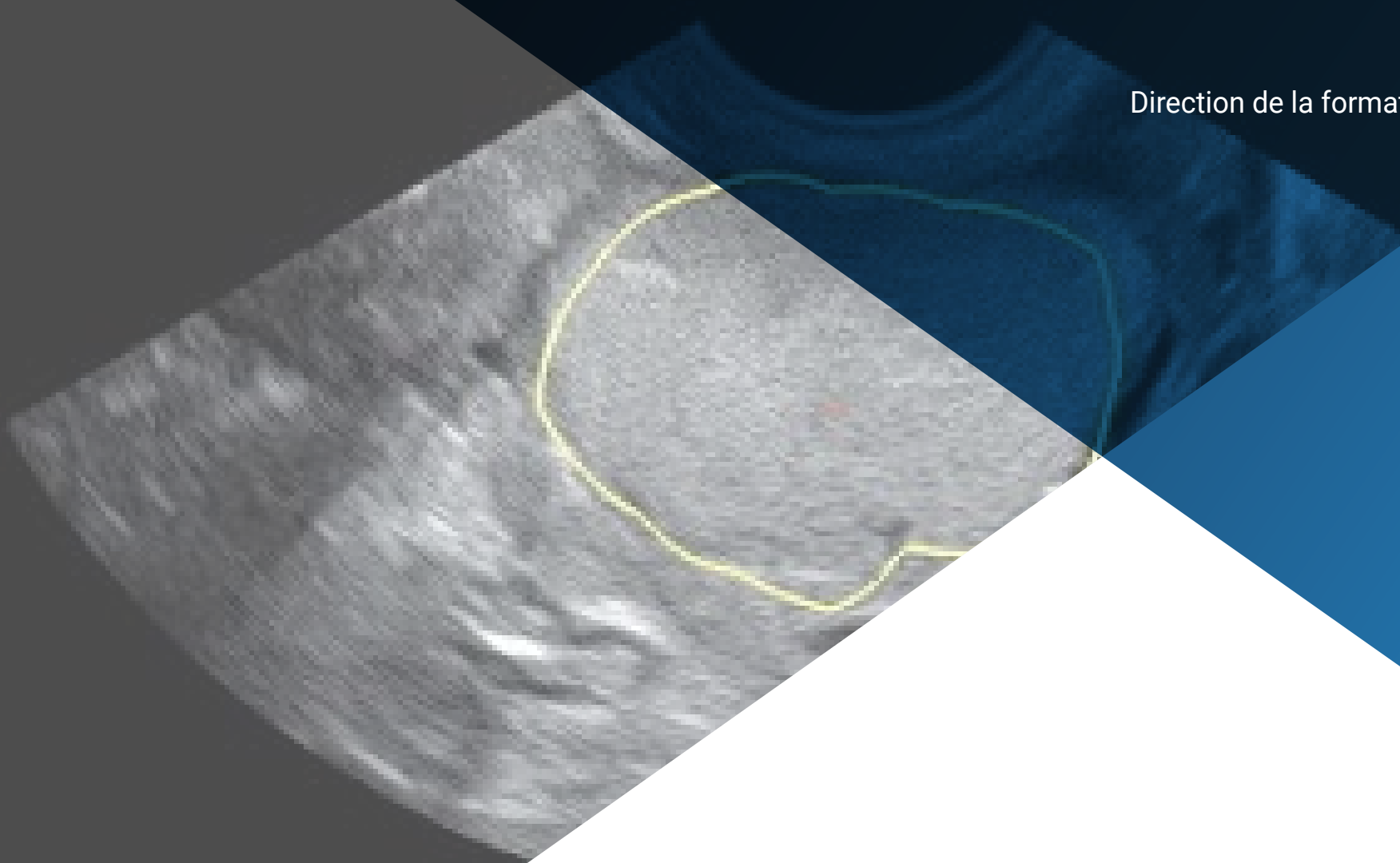
04

# Direction de la formation

Le corps enseignant du programme comprend des experts de premier plan dans le domaine de l'Endométriose, qui apportent l'expérience leurs travaux à cette formation. De plus, d'autres experts au prestige reconnu participent à sa conception et à sa préparation, complétant ainsi le programme de manière interdisciplinaire.



A	E
C	3



“

*Les plus grands experts de l'Endométriose  
se sont réunis pour vous montrer toutes  
leurs connaissances dans ce domaine”*

## Directeur Invité International

Le Docteur Stephen Kennedy a une longue carrière dans le domaine de la **Médecine de la Reproduction**. Dans ce domaine, il dirige l'**Institut de Santé Maternelle et Périnatale** d'Oxford. Il a également été **Directeur du Département Nuffield de la Femme et de la Santé Reproductive**. Ses recherches portent sur tous les aspects de la santé des femmes, y compris la santé maternelle et fœtale, la recherche sur le cancer et la médecine reproductive et génétique. En particulier, il est internationalement reconnu comme un leader dans l'étude et le traitement de l'**Endométriose**, une maladie gynécologique dont on estime qu'elle touche près de 200 millions de femmes dans le monde.

Tout au long de sa longue expérience, il a participé à la conception et à la validation de l'outil du **Profil de Santé de l'Endométriose** d'Oxford. Cette évaluation spécifique à la maladie a été la première à se fonder sur les **Résultats Rapportés par le Patient**. Il utilise donc des données auto-identifiées pour mesurer le large éventail de conséquences que la maladie peut avoir sur la vie des femmes, de la douleur physique à la détresse émotionnelle. Cet outil est utilisé dans de nombreux essais cliniques pour évaluer l'efficacité des **traitements médicaux et chirurgicaux**.

En outre, il codirige le **projet INTERGROWTH-21st**, une initiative multidisciplinaire à grande échelle impliquant des institutions de santé de plus de 10 pays géographiquement différents. Ce projet vise à évaluer la **croissance du fœtus** et du **nouveau-né** dans des conditions optimales et sous-optimales, telles que l'exposition au paludisme, au VIH et à la malnutrition.

Le Docteur Stephen Kennedy a publié une longue liste d'articles scientifiques portant sur la **Médecine de la Reproduction**. En outre, il a été Conseiller de la **Fondation Mondiale pour la Recherche sur l'Endométriose** et a agi en tant que consultant auprès de plusieurs sociétés pharmaceutiques.





## Dr. Kennedy, Stephen

---

- Directeur de l'Institut de Santé Maternelle et Périnatale, Oxford, Royaume-Uni
- Directeur du Département Nuffield de la Femme et de la Santé Reproductive
- Professeur de Médecine de la Reproduction à l'Université d'Oxford
- Directeur du Projet INTERGROWTH-21st
- Chercheur en Médecine de la Reproduction
- Licence en Psychologie Expérimentale, Keble College, Oxford

“

*Grâce à TECH, vous pourrez apprendre avec les meilleurs professionnels du monde”*

## Direction



### Dr Moliner Renau, Belén

- ♦ Directrice de l'unité Endométriose Instituto Bernabeu
- ♦ Chef du service d'Échographie de Médecine Reproductive de l'Institut Bernabeu
- ♦ Coordinateur du Groupe de Travail "Imagerie et fertilité" de la société espagnole de fertilité
- ♦ Spécialiste en Obstétrique et Gynécologie via MIR, Hôpital Clinique Universitaire de Valence
- ♦ Docteur en Médecine et en Chirurgie "Cum Laude", de Valence
- ♦ Master en Reproduction Humaine, Université Rey Juan Carlos
- ♦ Master en Méthodologie de la Recherche, Université Autonome de Barcelone
- ♦ Études avancées pour l'utilisation de STATA dans la recherche biomédicale, Université Autonome de Barcelone
- ♦ Expert en Génétique Médicale, Université de Valence
- ♦ Master en maladies auto-immunes
- ♦ University Certificate Introduction to Regenerative Medicine: Biology and Applications of Human Stem Cells, Universidad de Valencia

## Professeurs

### Dr Rodriguez Arnedo, Adoración

- ♦ Coordinateur, Laboratoire d'embryologie, Institut Bernabeu Alicante

### Dr Esparza Soria, Alicia

- ♦ Gynécologue et Obstétricien, Hôpital Vithas International Medimar

### Dr Herencia Rivero, Alicia

- ♦ Gynécologue spécialisée en médecine de la reproduction, Institut Bernabeu de Madrid

### Dr López Lozano, Alicia

- ♦ Gynécologue spécialisée en médecine de la reproduction, Institut Bernabeu de Madrid

### Dr Fabregat Reolid, Ana

- ♦ Directeur du Département d'Analyse Clinique de l'Institut Bernabeu
- ♦ Docteur en Pharmacie et Spécialiste en Biologie de la Reproduction Humaine, Institut Bernabeu, Alicante

**Dr Fuentes Rozalén, Ana**

- ♦ Médecin spécialiste en Gynécologie et en Obstétrique
- ♦ Master en Chirurgie Endoscopique Gynécologique Avancée, Université de Valence en 2015.
- ♦ Gynécologue à l'Institut Bernabeu

**Dr Palacios Marqués, Ana**

- ♦ Chef de section, service d'obstétrique et de gynécologie, Hôpital Général Universitaire d'Alicante
- ♦ Gynécologie, Institut Bernabeu

**Dr Llana González, Ángela**

- ♦ Médecin Spécialiste en Gynécologie et Obstétrique, Institut

**Mme Bernabeu García, Andrea**

- ♦ Co-directrice médicale Institut Bernabéu
- ♦ Coordonnatrice de l'Unité de conseil génétique et reproductif Institut Bernabeu
- ♦ Docteur en Médecine
- ♦ Spécialiste en Gynécologie et Obstétrique, European Board and College of Obstetrics and Gynecology

**Dr Lledo Bosch, Belén**

- ♦ Directeur scientifique d'IBBiotech
- ♦ Docteur en Biologie, spécialiste en génétique médicale

**Dr Martín-Ondarza González, Carmen**

- ♦ Chef du service d'obstétrique et de gynécologie, Hôpital de Móstoles
- ♦ Chef de la section de chirurgie gynécologique, Instituto Bernabeu

**Dr Ruiz Piña, Carmen**

- ♦ Médecin assistant en obstétrique et gynécologie, Unité de Reproduction assistée, Hôpital Universitaire La Fe, Valence

**Dr Lizán Tudela, César**

- ♦ Médecin spécialiste en gynécologie et obstétrique, Hôpital Clinique Universitaire de Valence
- ♦ Maître de conférences associé en reproduction assistée, Université de Valence
- ♦ Co-directrice du master en assistance médicale à la procréation, UJI

**Dr Marco Alacid, Cristian**

- ♦ Spécialiste en endocrinologie, Hôpital d'Alcoy

**Dr García-Ajofrín García-Lago, Cristina**

- ♦ Spécialiste en gynécologie et obstétrique, spécialiste en médecine de la reproduction, Institut Bernabeu, Madrid

**Dr Gavilán Cabello, Cristina**

- ♦ Spécialiste en gynécologie et obstétrique, spécialiste en médecine de la reproduction, Instituto Bernabeu, Palma de Mallorca

**Dr Gomis Md Phd, Cristina**

- ♦ Médecin assistant, service de gynécologie et d'obstétrique, Hôpital Clinique de Valencia, Espagne

**Dr De La Torre Pérez, Esperanza**

- ♦ Spécialiste en Obstétrique et Gynécologie, Institut Bernabeu, Madrid

**Dr Sellers López, Francisco**

- ♦ Directeur du Département d'Obstétrique et responsable direct de la Section d'Échographie et de Diagnostic Prénatal, Institut Bernabeu

**Dr García Pastor, Irene**

- ♦ Médecin spécialiste en Radiodiagnostic et chef de l'Unité de Radiologie Mammaire de l'Hôpital Marina Baixa

**Dr Guerrero Villena, Jaime**

- ♦ Embryologiste spécialiste en cryopreservation des ovocytes et des embryons Superviseur de l'unité de fécondation in vitro, Institut Bernabeu Alicante

**Dr Llacer Aparicio, Joaquín**

- ♦ Co-directeur médical du département de médecine reproductive, Institut Bernabeu

**Dr Ten Morro, Jorge**

- ♦ Directeur, Unité opérationnelle de biologie de la reproduction, Institut Bernabeu
- ♦ Professeur associé, Département de Biotechnologie, Université d'Alicante

**Dr Salcedo López, José Antonio**

- ♦ Biochimiste et Biologiste Moléculaire, IBIotech

**Dr Castillo Farfán, Juan Carlos**

- ♦ Gynécologue, Institut Bernabeu de Alicante, spécialiste en médecine de la reproduction

**Dr Mele Olive, Laura**

- ♦ Coordinatrice de l'unité d'échographie gynécologique, Hôpital Arnau de Vilanova de Lleida

**Dr Abad De Velasco, Lorenzo**

- ♦ Spécialiste en Obstétrique et Gynécologie en Unité de Médecine Reproductive, Hôpital Général Universitaire, Valence

**Dr Luque Martínez, Lydia**

- ♦ Directrice de l'Institut Bernabeu d'Albacete Spécialiste en obstétrique et gynécologie, spécialité en médecine de la reproduction

**Dr Galiana Ivars, María**

- ♦ Service d'anesthésologie et de réanimation, HGU Alicante

**Dr Aranda López, Ignacio**

- ♦ Chef du service d'anatomie pathologique, Hôpital général d'Alicante

**Dr Romera Agullo, Natalia**

- ♦ Psychologue générale de la santé, Institut Bernabeu

**Dr Cirillo, Paolo**

- ♦ Gynécologue, Institut Bernabeu

**Dr Navarro Tellez, Pino**

- ♦ Médecin adjoint de la Section d'Endocrinologie et de Nutrition, Hôpital Virgen de los Lirios de Alcoy
- ♦ Directrice du Département d'endocrinologie de l'Institut Bernabeu

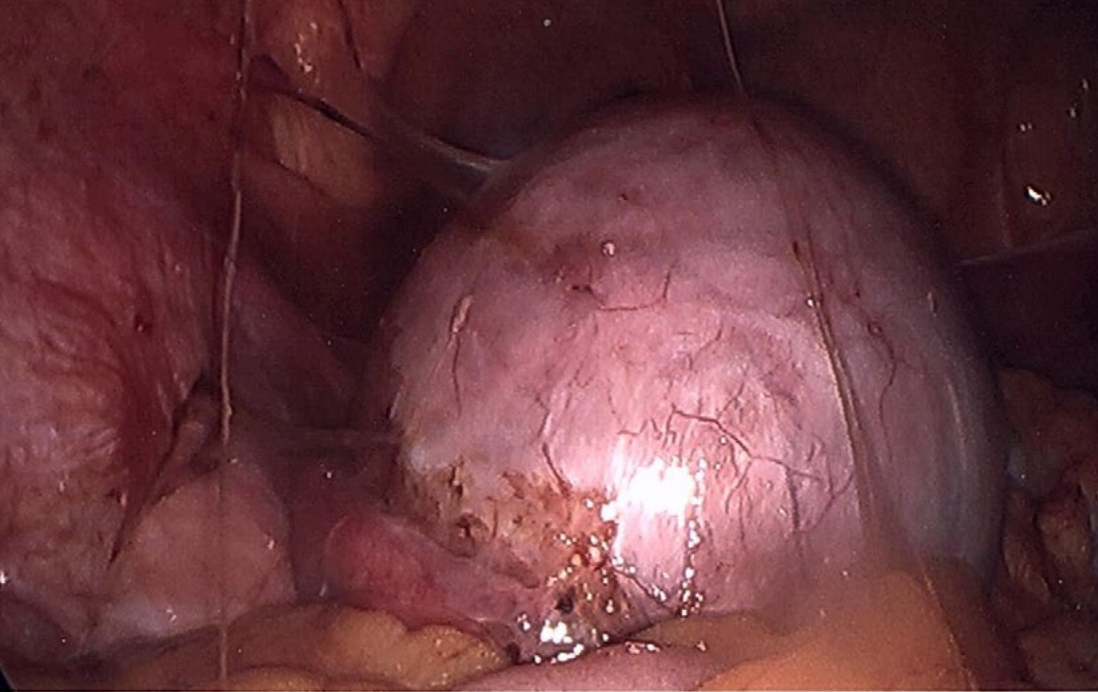
**Dr Bernabeu Pérez, Rafael**

- ♦ Directeur médical de l'Institut Bernabeu et gynécologue dans sa clinique d'Alicante
- ♦ Directeur de la Chaire de médecine reproductive de la Faculté de médecine, Université Miguel Hernández d'Elche, Institut Bernabeu
- ♦ Directeur de la chaire de médecine communautaire et de santé reproductive, Université Miguel Hernández

**Dr Martín Díaz, Rodolfo**

- ♦ Chef de l'unité d'Obstétrique et de Gynécologie, Hôpital Quirón Torrevieja

**Dr Morales Sabater, Ruth**



- ♦ Pharmacienne, spécialiste en génétique et biologie moléculaire, IBiotech

**Dr Romero Saavedra, Ruth**

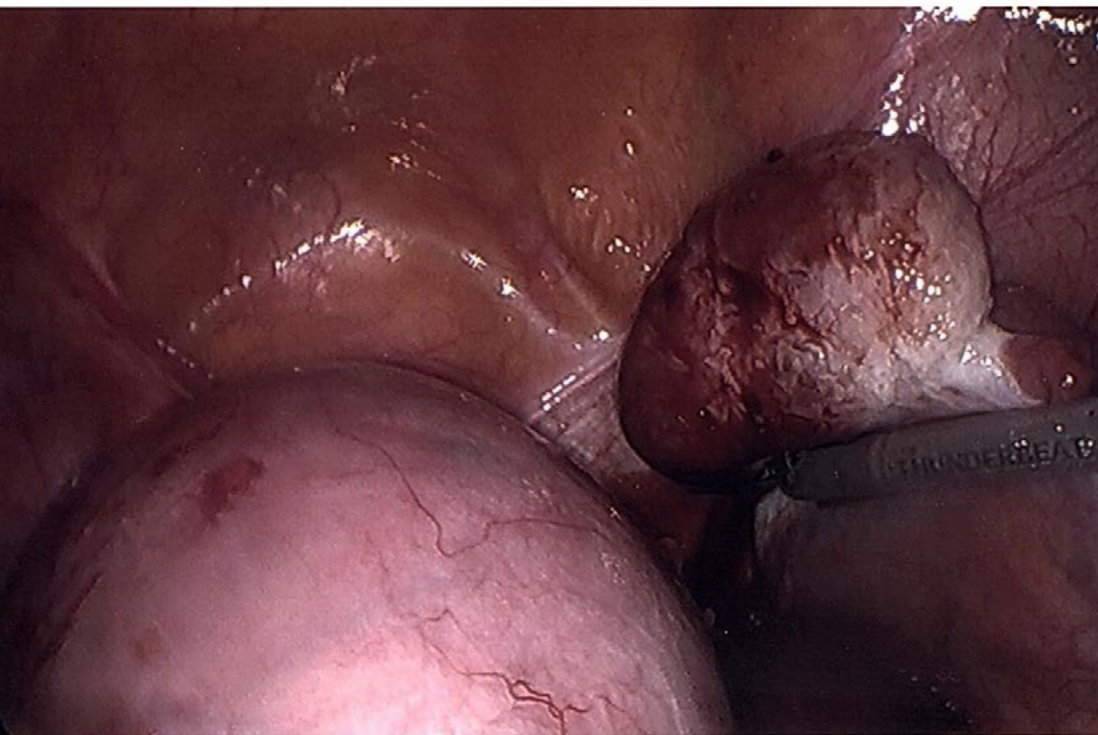
- ♦ Gynécologue à Institut Bernabeu à Madrid

**Dr Albero Amoros, Sonia**

- ♦ Gynécologue à Clínica Accuna de Alicante

**Dr Muñoz Gil, Sonia**

- ♦ Médecin spécialiste en rhumatologie, Hôpital de Manises, Valence



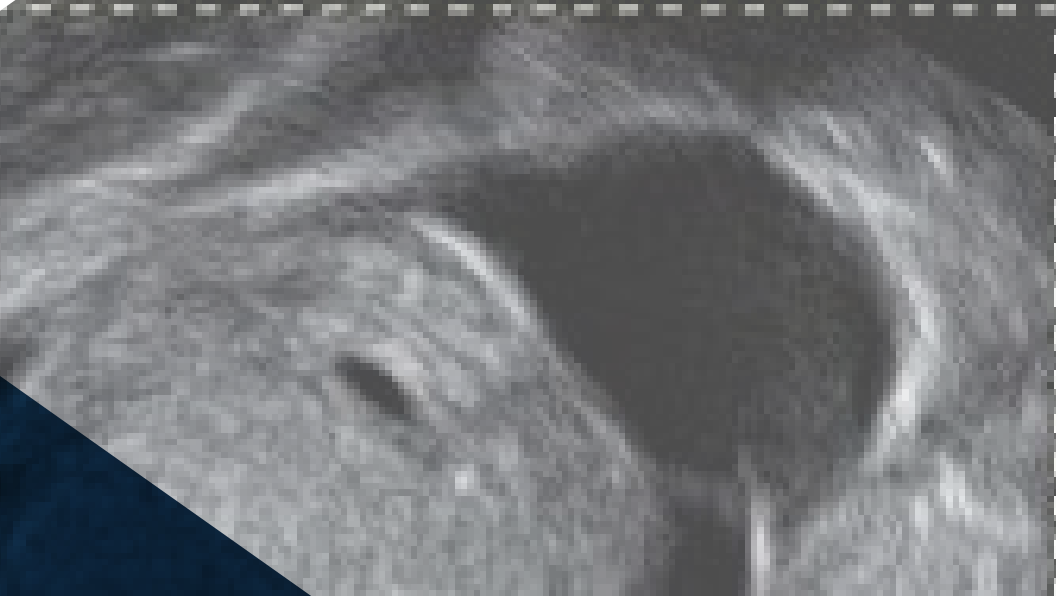
“ Saisissez l’opportunité de vous tenir au courant des dernières avancées en matière de Génétique Clinique”

05

# Structure et contenu

La structure des contenus a été conçue par les meilleurs professionnels du secteur de l'endométriose, dotés d'une grande expérience et d'un prestige reconnu dans le domaine, possédant également une Acquérir des connaissances approfondies en nouvelles technologies appliquées à l'enseignement.

A	B
C	3D

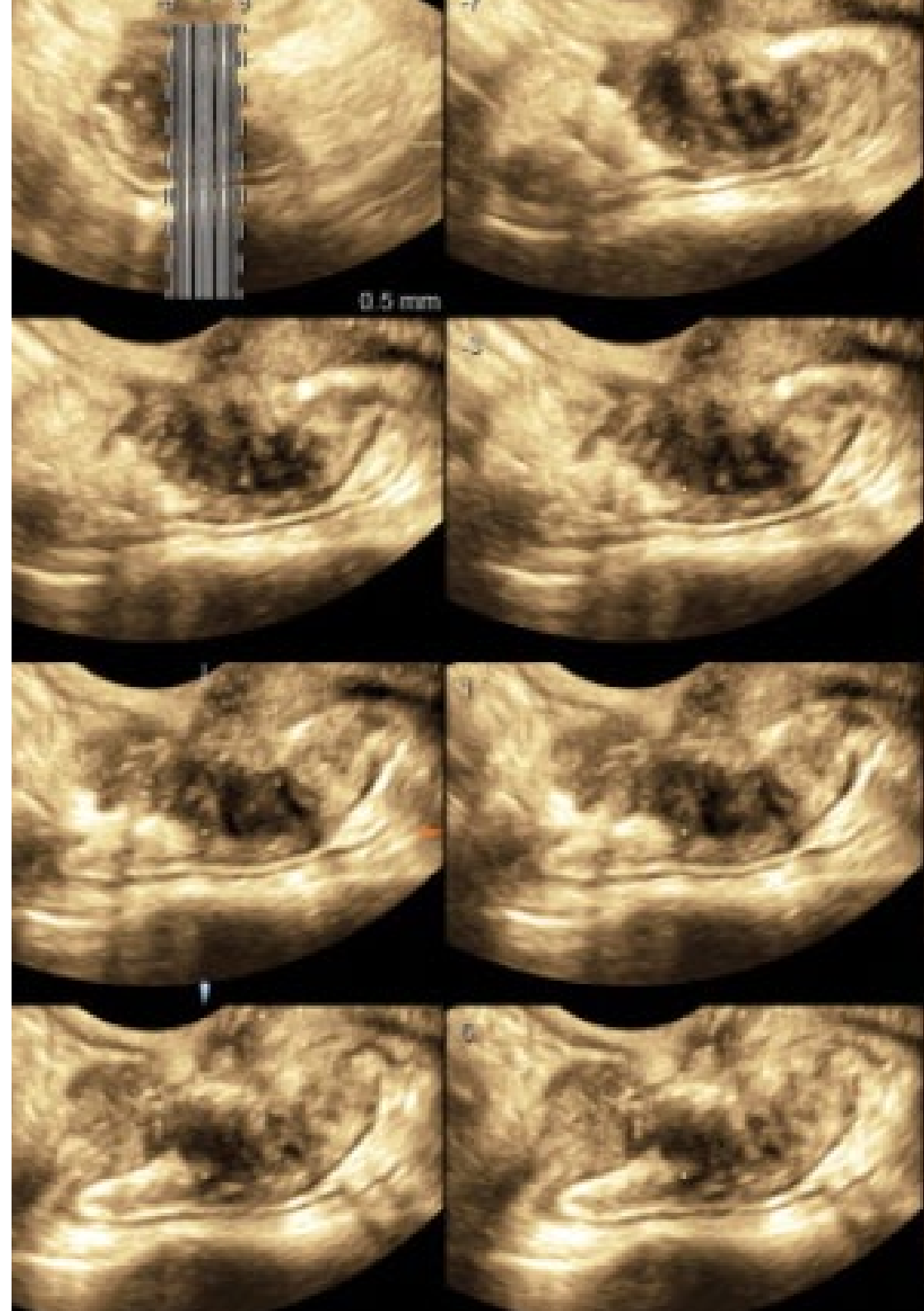


“

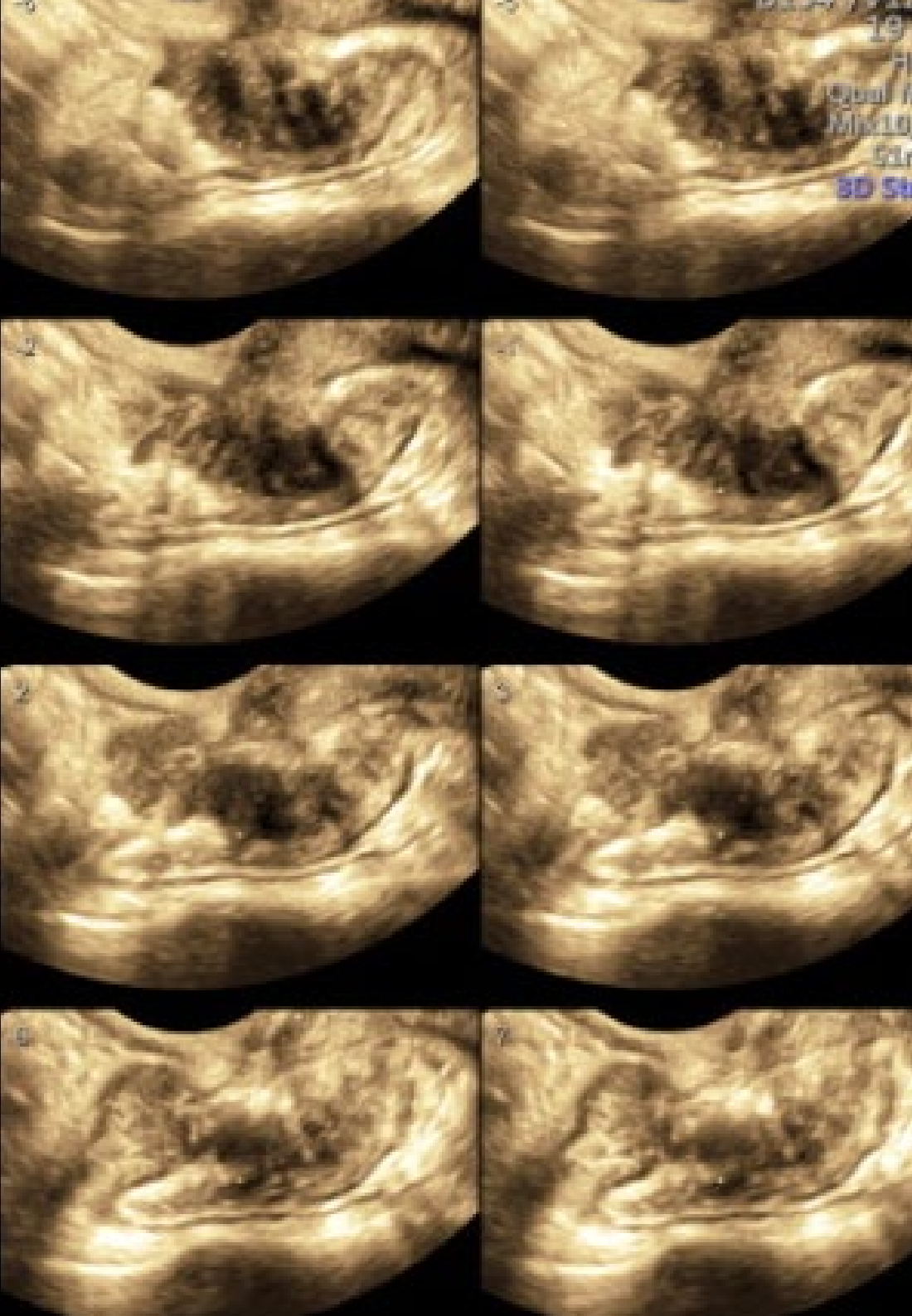
*Ce Mastère Spécialisé contient le programme scientifique le plus complet et le mieux adapté du marché actuel”*

Module 1. Aspects épidémiologiques, étiologiques et physiopathologiques de l'Endométriose

- 1.1. Introduction à l'Endométriose
  - 1.1.1. Histoire de l'Endométriose
  - 1.1.2. Théorie de la menstruation rétrograde
  - 1.1.3. Définition de l'Endométriose
- 1.2. Épidémiologie de l'Endométriose
  - 1.2.1. Exactitude des données
  - 1.2.2. Évolution des articles publiés
  - 1.2.3. Études de population. Prévalence et incidence
- 1.3. Aetiopathogénie de l'Endométriose
  - 1.3.1. Susceptibilité de l'individu
  - 1.3.2. Théories de l'origine des cellules endométriales
  - 1.3.3. Changements dans l'environnement
- 1.4. Physiopathologie de l'Endométriose
  - 1.4.1. Domination œstrogénique
  - 1.4.2. Résistance à la Progestérone
  - 1.4.3. Réponse inflammatoire localisée
- 1.5. Aspects génétiques liés à l'Endométriose
  - 1.5.1. Concepts de base de la génétique
  - 1.5.2. Aspects génétiques héréditaires
  - 1.5.3. Aspects génétiques somatiques
- 1.6. Facteurs de risque. Aspects épigénétiques
  - 1.6.1. Concepts de base de l'épigénétique
  - 1.6.2. Micro ARN
  - 1.6.3. Modification des histones
- 1.7. Aspects immunologiques impliqués dans l'origine et le développement de la maladie
  - 1.7.1. Le système immunitaire dans le cycle menstruel
  - 1.7.2. Macrophages et Endométriose
  - 1.7.3. Les lymphocytes T et B dans l'Endométriose
- 1.8. Anatomie pathologique de l'Endométriose
  - 1.8.1. Invasion des lésions
  - 1.8.2. Types de lésions dans l'Endométriose péritonéale
- 1.9. Qualité de vie de la patiente atteinte d'Endométriose
  - 1.9.1. Symptômes et perception du patient
- 1.10. Comment réaliser l'anamnèse d'une patiente suspectée d'endométriose?







## Module 2. Évaluation clinique de la patiente atteinte d'Endométriose

- 2.1. Dysménorrhée
- 2.2. Hyperménorrhée et saignements utérins dysfonctionnels
- 2.3. Douleur pelvienne chronique
- 2.4. Troubles urinaires
- 2.5. Troubles gastro-intestinaux
- 2.6. Symptômes extra-péritonéaux
- 2.7. Migraine
- 2.8. Fatigue
- 2.9. Troubles psychologiques

## Module 3. Diagnostic de l'Endométriose

- 3.1. Diagnostic tardif de l'Endométriose
- 3.2. Diagnostic en fonction de l'âge du patient
  - 3.2.1. Enfance
  - 3.2.2. Âge fertile
  - 3.2.3. Post-ménopause
- 3.3. Diagnostic clinique
- 3.4. Aspects fondamentaux de l'échographie bidimensionnelle et tridimensionnelle
- 3.5. Diagnostic échographique de l'Endométriose annexielle
  - 3.5.1. Hydrosalpinx/Endométriose tubaire
  - 3.5.2. Endométriose ovarienne
- 3.6. Diagnostic échographique de l'Endométriose profonde
  - 3.6.1. Endométriose de la cloison recto-vaginale
- 3.7. Tests complémentaires
- 3.8. Diagnostic chirurgical
- 3.9. Diagnostic combiné
- 3.10. Suivi de la patiente atteinte d'Endométriose

#### Module 4. Approches diagnostiques de l'Endométriose

- 4.1. Glycoprotéines: marqueurs de tumeurs
  - 4.1.1. CA 125
- 4.2. Facteurs de croissance et angiogenèse
  - 4.2.1. VEGF
- 4.3. Anticorps
- 4.4. Interleukines et cytokines
- 4.5. Hormones
  - 4.5.1. Aromatase
- 4.6. Biomarqueurs urinaires
- 4.7. Étude des "omiques" comme biomarqueurs
  - 4.7.1. Protéomique
  - 4.7.2. Métabolomique
- 4.8. Micro ARN
- 4.9. *Longs ARN non codants*
- 4.10. Étude du génome. Polymorphismes associés

#### Module 5. Classification de l'Endométriose

- 5.1. Endométriose superficielle
- 5.2. Endométriose annexielle
  - 5.2.1. Endométriose tubaire
  - 5.2.2. Endométriose ovarienne
- 5.3. Endométriose profonde du compartiment antérieur
  - 5.3.1. Endométriose de la vessie
  - 5.3.2. Endométriose urétérale
- 5.4. Endométriose du compartiment postérieur profond
  - 5.4.1. Septum rectal vaginal
  - 5.4.2. Rectum-sigmoïde
- 5.5. Adénomyose
- 5.6. Endométriose extrapéritonéale
  - 5.6.1. Endométriose cataméniale
- 5.7. Critères de classification ultrasonographique de l'Endométriose profonde. Classification ENZIAN révisée
- 5.8. Classification UBESS

- 5.9. Classification de la société ASRM révisée
- 5.10. Classification Endometriosis Fertility Index
- 5.11. Classification AAGL

#### Module 6. Adénomyose

- 6.1. Mécanismes pathogènes
- 6.2. Histologie de l'adénomyose
- 6.3. Critères de diagnostic ultrasonographiques
- 6.4. Diagnostic par IRM
- 6.5. Classification histologique
- 6.6. Classification proposée pour les ultrasons
- 6.7. Proposition de classification basée sur l'IRM
- 6.8. Gestion de l'adénomyose
- 6.9. Traitement invasif de l'adénomyose
  - 6.9.1. HIFU
- 6.10. Cancer de l'endomètre et adénomyose

#### Module 7. Traitement médical de l'Endométriose

- 7.1. Gestion des facteurs de risque. Modification du mode de vie
  - 7.1.1. Tabagisme
  - 7.1.2. Nutrition
- 7.2. Gestion de la douleur à l'aide de directives sur les analgésiques
  - 7.2.1. Inhibiteurs de COX1 et COX2
  - 7.2.2. Opioïdes
  - 7.2.3. Combinaison
- 7.3. Contraceptifs combinés
- 7.4. Progestatifs
- 7.5. Dienogest
- 7.6. Danazol
- 7.7. Inhibiteurs d'aromatase
- 7.8. Agonistes de la GnRH
- 7.9. Antagonistes de la GnRH
- 7.10. Traitements à l'étude

**Module 8. Traitement invasif de l'Endométriose**

- 8.1. Approches chirurgicales de l'endométriose superficielle
- 8.2. Approches chirurgicales de l'Endométriose annexielle
- 8.3. Chirurgie de l'Endométriose vésicale et urétérale
- 8.4. Chirurgie de l'Endométriose de la cloison rectovaginale et des ligaments utéro-sacrés
- 8.5. Chirurgie de l'Endométriose intestinale
- 8.6. Chirurgie de l'Endométriose extrapéritonéale
- 8.7. Chirurgie génitale radicale chez les patientes atteintes d'Endométriose
- 8.8. Complications post-chirurgicales de Endométriose
- 8.9. Suivi et traitement post-chirurgical

**Module 9. Endométriose et Fertilité**

- 9.1. Causes hormonales et immunologiques de l'infertilité associée à l'Endométriose
- 9.2. Réserve ovarienne et Endométriose
- 9.3. Préservation de la fertilité. Vitriification des ovocytes
- 9.4. Diagnostic chez la patiente infertile atteinte d'Endométriose
  - 9.4.1. Pathologie utérine
  - 9.4.2. Pathologie ovarienne
  - 9.4.3. Pathologie tubaire
  - 9.4.4. Facteurs associés
- 9.5. Algorithme pour la prise en charge de l'Endométriose associée à l'infertilité
- 9.6. Insémination artificielle la patiente atteinte d'Endométriose
- 9.7. Fécondation in vitro chez la patiente atteinte d'Endométriose
  - 9.7.1. Dienogest avant une fécondation in vitro
  - 9.7.2. Protocole long vs. Protocole antagoniste
- 9.8. Congélation facultative d'embryons vs. Transfert frais
- 9.9. Qualité des ovocytes et des embryons
- 9.10. Grossesse et Endométriose
  - 9.10.1. Amélioration de l'Endométriose
  - 9.10.2. Complications

**Module 10. Endométriose et maladies auto-immunes et autres situations pathologiques**

- 10.1. Maladies auto-immunes
  - 10.1.1. Polyarthrite Rhumatoïde
  - 10.1.2. Lupus Érythémateux
  - 10.1.3. Sclérose en plaques
  - 10.1.4. Psoriasis
- 10.2. Maladies cardiovasculaires
- 10.3. Maladie auto-immune thyroïdienne
  - 10.3.1. La thyroïdite de Hashimoto
  - 10.3.2. La maladie de Graves
- 10.4. Maladies inflammatoires de l'intestin
  - 10.4.1. Colite ulcéreuse
  - 10.4.2. Maladie de Crohn
- 10.5. Maladie cœliaque et ses variantes
- 10.6. Syndrome du côlon irritable
- 10.7. Allergies et intolérances alimentaires
  - 10.7.1. Asthme allergique
- 10.8. Fibromyalgie
- 10.9. Cancer
  - 10.9.1. Cancer de l'ovaire
  - 10.9.2. Cancer extra-pelvien
- 10.10. Microbiote pathologique
- 10.11. Autres maladies auto-immunes: Sclérose en plaques et psoriasis



*Une opportunité de formation unique, fondamentale et décisive pour votre développement professionnel"*

06

# Méthodologie

Ce programme de formation offre une manière différente d'apprendre. Notre méthodologie est développée à travers un mode d'apprentissage cyclique: ***le Relearning***.

Ce système d'enseignement s'utilise, notamment, dans les Écoles de Médecine les plus prestigieuses du monde. De plus, il a été considéré comme l'une des méthodologies les plus efficaces par des magazines scientifiques de renom comme par exemple le ***New England Journal of Medicine***.



“

*Découvrez le Relearning, un système qui laisse de côté l'apprentissage linéaire conventionnel au profit des systèmes d'enseignement cycliques: une façon d'apprendre qui a prouvé son énorme efficacité, notamment dans les matières dont la mémorisation est essentielle"*

## À TECH, nous utilisons la méthode des cas

Face à une situation donnée, que doit faire un professionnel? Tout au long du programme, vous serez confronté à de multiples cas cliniques simulés, basés sur des patients réels, dans lesquels vous devrez enquêter, établir des hypothèses et finalement résoudre la situation. Il existe de nombreux faits scientifiques prouvant l'efficacité de cette méthode. Les spécialistes apprennent mieux, plus rapidement et plus durablement dans le temps.

*Avec TECH, vous ferez l'expérience d'une méthode d'apprentissage qui révolutionne les fondements des universités traditionnelles du monde entier.*



Selon le Dr Gérvas, le cas clinique est la présentation commentée d'un patient, ou d'un groupe de patients, qui devient un "cas", un exemple ou un modèle illustrant une composante clinique particulière, soit en raison de son pouvoir pédagogique, soit en raison de sa singularité ou de sa rareté. Il est essentiel que le cas soit ancré dans la vie professionnelle actuelle, en essayant de recréer les conditions réelles de la pratique professionnelle du médecin.

“

*Saviez-vous que cette méthode a été développée en 1912 à Harvard pour les étudiants en Droit? La méthode des cas consiste à présenter aux apprenants des situations réelles complexes pour qu'ils s'entraînent à prendre des décisions et pour qu'ils soient capables de justifier la manière de les résoudre. En 1924, elle a été établie comme une méthode d'enseignement standard à Harvard"*

L'efficacité de la méthode est justifiée par quatre réalisations clés:

1. Les étudiants qui suivent cette méthode parviennent non seulement à assimiler les concepts, mais aussi à développer leur capacité mentale au moyen d'exercices pour évaluer des situations réelles et appliquer leurs connaissances.
2. L'apprentissage est solidement traduit en compétences pratiques ce qui permet à l'étudiant de mieux s'intégrer dans le monde réel.
3. Grâce à l'utilisation de situations issues de la réalité, on obtient une assimilation plus simple et plus efficace des idées et des concepts.
4. Le sentiment d'efficacité de l'effort fourni devient un stimulus très important pour l'étudiant, qui se traduit par un plus grand intérêt pour l'apprentissage et une augmentation du temps consacré à travailler les cours.



## Relearning Methodology

TECH renforce l'utilisation de la méthode des cas avec la meilleure méthodologie d'enseignement 100% en ligne du moment: Relearning.

Cette université est la première au monde à combiner des études de cas cliniques avec un système d'apprentissage 100% en ligne basé sur la répétition, combinant un minimum de 8 éléments différents dans chaque leçon, ce qui constitue une véritable révolution par rapport à la simple étude et analyse de cas.

*Le professionnel apprendra à travers des cas réels et la résolution de situations complexes dans des environnements d'apprentissage simulés. Ces simulations sont développées à l'aide de logiciels de pointe qui facilitent l'apprentissage immersif.*





À la pointe de la pédagogie mondiale, la méthode Relearning a réussi à améliorer le niveau de satisfaction globale des professionnels qui terminent leurs études, par rapport aux indicateurs de qualité de la meilleure université en (Columbia University).

Grâce à cette méthodologie, nous, formation plus de 250.000 médecins avec un succès sans précédent dans toutes les spécialités cliniques, quelle que soit la charge chirurgicale. Notre méthodologie d'enseignement est développée dans un environnement très exigeant, avec un corps étudiant universitaire au profil socio-économique élevé et dont l'âge moyen est de 43,5 ans.

*Le Relearning vous permettra d'apprendre plus facilement et de manière plus productive tout en vous impliquant davantage dans votre spécialisation, en développant un esprit critique, en défendant des arguments et en contrastant les opinions: une équation directe vers le succès.*

Dans notre programme, l'apprentissage n'est pas un processus linéaire mais il se déroule en spirale (nous apprenons, désapprenons, oublions et réapprenons). Par conséquent, ils combinent chacun de ces éléments de manière concentrique.

Selon les normes internationales les plus élevées, la note globale de notre système d'apprentissage est de 8,01.



Dans ce programme, vous aurez accès aux meilleurs supports pédagogiques élaborés spécialement pour vous:



#### Support d'étude

Tous les contenus didactiques sont créés par les spécialistes qui enseignent les cours. Ils ont été conçus en exclusivité pour la formation afin que le développement didactique soit vraiment spécifique et concret.

Ces contenus sont ensuite appliqués au format audiovisuel, pour créer la méthode de travail TECH online. Tout cela, élaboré avec les dernières techniques afin d'offrir des éléments de haute qualité dans chacun des supports qui sont mis à la disposition de l'apprenant.



#### Techniques et procédures chirurgicales en vidéo

TECH rapproche les étudiants des dernières techniques, des dernières avancées pédagogiques et de l'avant-garde des techniques médicales actuelles. Tout cela, à la première personne, expliqué et détaillé rigoureusement pour atteindre une compréhension complète et une assimilation optimale. Et surtout, vous pouvez les regarder autant de fois que vous le souhaitez.



#### Résumés interactifs

Nous présentons les contenus de manière attrayante et dynamique dans des dossiers multimédias comprenant des fichiers audios, des vidéos, des images, des diagrammes et des cartes conceptuelles afin de consolider les connaissances.

Ce système éducatif unique pour la présentation de contenu multimédia a été récompensé par Microsoft en tant que "European Success Story".



#### Bibliographie complémentaire

Articles récents, documents de consensus et directives internationales, entre autres. Dans la bibliothèque virtuelle de TECH, l'étudiant aura accès à tout ce dont il a besoin pour compléter sa formation.





#### Études de cas dirigées par des experts

Un apprentissage efficace doit nécessairement être contextuel. Pour cette raison, TECH présente le développement de cas réels dans lesquels l'expert guidera l'étudiant à travers le développement de la prise en charge et la résolution de différentes situations: une manière claire et directe d'atteindre le plus haut degré de compréhension.



#### Testing & Retesting

Les connaissances de l'étudiant sont périodiquement évaluées et réévaluées tout au long du programme, par le biais d'activités et d'exercices d'évaluation et d'auto-évaluation, afin que l'étudiant puisse vérifier comment il atteint ses objectifs.



#### Cours magistraux

Il existe de nombreux faits scientifiques prouvant l'utilité de l'observation par un tiers expert. La méthode "Learning from an Expert" permet au professionnel de renforcer ses connaissances ainsi que sa mémoire puis lui permet d'avoir davantage confiance en lui concernant la prise de décisions difficiles.



#### Guides d'action rapide

À TECH nous vous proposons les contenus les plus pertinents du cours sous forme de feuilles de travail ou de guides d'action rapide. Un moyen synthétique, pratique et efficace pour vous permettre de progresser dans votre apprentissage.



# 07 Diplôme

Le Mastère Spécialisé en Endométriose vous garantit, en plus de la formation la plus rigoureuse et la plus actuelle, l'accès à un diplôme universitaire de Mastère Spécialisé délivré par TECH Université Technologique.



“

*Finalisez cette formation avec succès et recevez votre diplôme universitaire sans avoir à vous soucier des déplacements ou des démarches administratives”*

Ce **Mastère Spécialisé en Endométrie** contient le programme scientifique le plus complet et le plus actuel du marché.

Après avoir réussi les évaluations, l'étudiant recevra par courrier postal\* avec accusé de réception le diplôme de **Mastère Spécialisé** par **TECH Université technologique**.

Le diplôme délivré par **TECH Université Technologique** indiquera la note obtenue lors du Mastère Spécialisé, et répond aux exigences communément demandées par les bourses d'emploi, les concours et les commissions d'évaluation des carrières professionnelles.

Diplôme: **Mastère Spécialisé en Endométrie**

N.º d'heures officielles: **1.500 h.**



\*Si l' tudiant souhaite que son dipl me version papier poss de l'Apostille de La Haye, TECH EDUCATION fera les d marches n cessaires pour son obtention moyennant un c t suppl mentaire.

future

santé confiance personnes

éducation information tuteurs

garantie accréditation enseignement

institutions technologie apprentissage

communauté engagement

service personnalisé innovation

connaissance présent qualité

en ligne formation

développement institutions

classe virtuelle langues

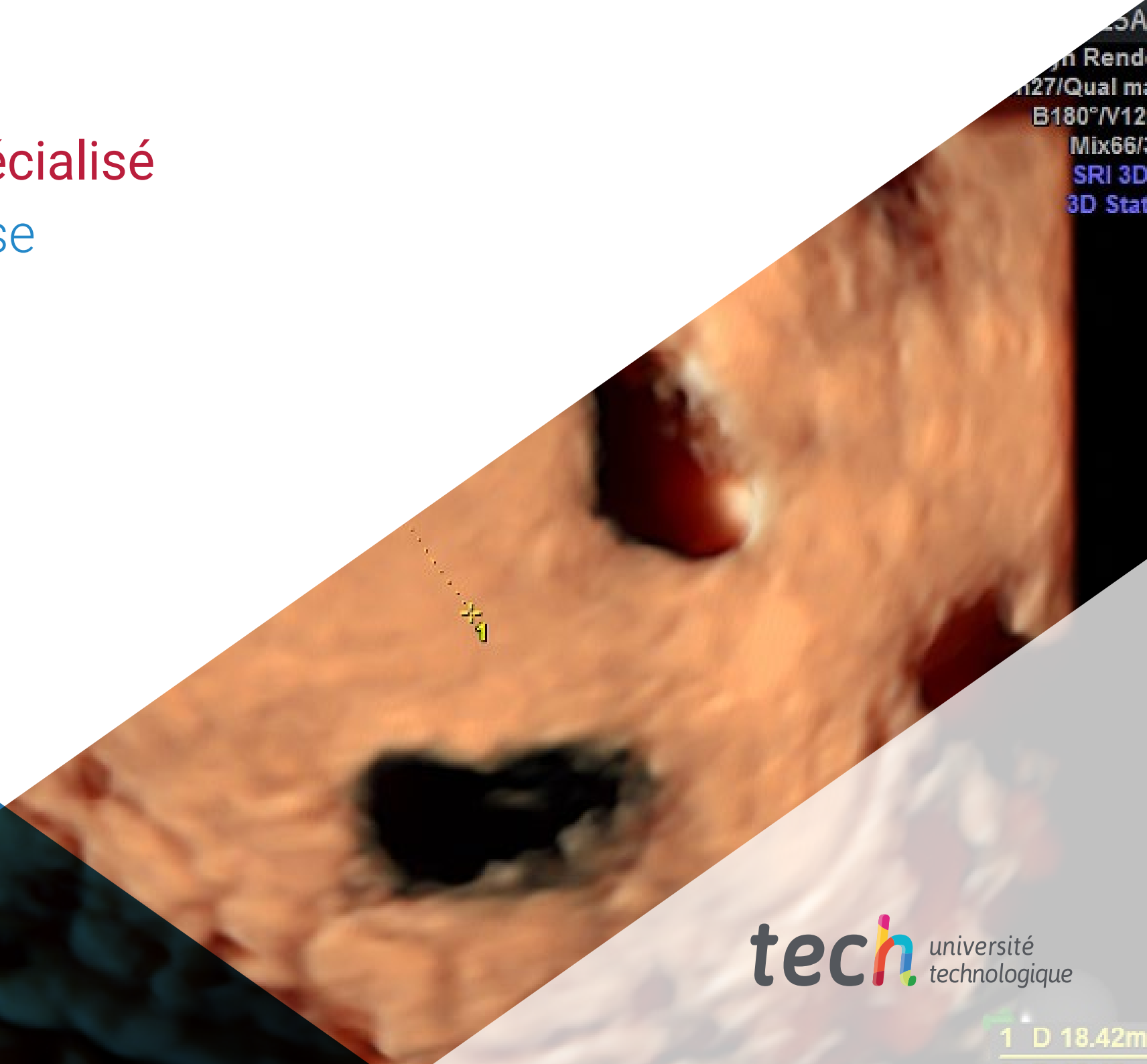
**tech** université  
technologique

## Mastère Spécialisé Endométriose

- » Modalité: en ligne
- » Durée: 12 mois
- » Qualification: TECH Université Technologique
- » Intensité: 16h/semaine
- » Horaire: à votre rythme
- » Examens: en ligne

# Mastère Spécialisé

## Endométriose



SA  
n Rend  
n27/Qual ma  
B180°/V12  
Mix66/  
SRI 3D  
3D Stat