

Mastère Spécialisé

Avancées en
Gastroentérologie et
Hépatologie Pédiatrique





Mastère Spécialisé

Avancées en Gastroentérologie et Hépatologie Pédiatrique

- » Modalité: en ligne
- » Durée: 12 mois
- » Qualification: TECH Université Technologique
- » Intensité: 16h/semaine
- » Horaire: à votre rythme
- » Examens: en ligne

Accès au site web: www.techtitute.com/fr/medecine/master/master-avancees-gastroenterologie-hepatologie-pediatrique

Sommaire

01

Présentation

page 4

02

Objectifs

page 8

03

Compétences

page 14

04

Direction de la formation

page 18

05

Structure et contenu

page 22

06

Méthodologie

page 32

07

Diplôme

page 40

01

Présentation

La sous-spécialité de la Gastroentérologie et de l'Hépatologie Pédiatrique, tant par le vaste champ couvert, que par l'incidence et la prévalence des pathologies incluses dans son corpus de connaissances, est l'une des plus demandées par la population, ainsi que l'une de celles qui connaissent le plus grand développement au fil des années.



“

Améliorez vos connaissances en Gastroentérologie et Hépatologie Pédiatrique grâce à ce programme, où vous trouverez le meilleur matériel didactique, avec des cas cliniques réels. S'informer des dernières avancées de la spécialité , pour être en mesure d'exercer une pratique médicale de qualité”

Le programme est conçu pour fournir une Formation en ligne équivalente à 60 crédits ECTS et 1.500 heures d'étude, toutes les connaissances théoriques et pratiques sont présentées à travers des contenus multimédias de haute qualité, l'analyse de cas cliniques préparés par des experts, des cours magistraux et des techniques vidéo, qui permettent d'échanger des connaissances et des expériences, de maintenir et d'actualiser le niveau de formation de ses membres, de créer des protocoles d'action et de diffuser les développements les plus importants de la spécialité. Grâce à la formation en ligne, les étudiants pourront organiser leur temps et leur rythme d'apprentissage, en l'adaptant à leur emploi du temps, et pourront également accéder aux contenus depuis n'importe quel ordinateur ou appareil mobile.

Compte tenu du nombre croissant de publications qui paraissent quotidiennement au niveau international dans le domaine d'étude de la spécialité, il est difficile de se tenir à jour de manière adéquate.

L'objectif du Mastère Spécialisé en Avancées en Gastroentérologie et Hépatologie Pédiatrique est de couvrir la mise à jour demandée par les professionnels intéressés par le domaine, en recherchant l'utilité dans la pratique clinique quotidienne et en encourageant la recherche de haut niveau dans les aspects couverts.

“ Actualisez vos connaissances grâce à ce programme de Mastère Spécialisé en Gastroentérologie et Hépatologie Pédiatrique ”

Ce **Mastère Spécialisé en Gastroentérologie et Hépatologie Pédiatrique** contient le programme scientifique plus complet et le plus actuel du marché. Les principales caractéristiques sont les suivantes:

- Développement de plus de 75 cas cliniques présentés par des experts en Gastroentérologie et Hépatologie Pédiatrique
- Les contenus graphiques, schématiques et éminemment pratiques avec lesquels ils sont conçus fournissent des informations scientifiques et sanitaires essentielles pour une pratique professionnelle de qualité
- Nouveautés diagnostiques-thérapeutiques sur l'évaluation, le diagnostic et l'intervention en Gastroentérologie et Hépatologie Pédiatrique
- Il contient des exercices pratiques où le processus d'auto-évaluation peut être réalisé pour améliorer l'apprentissage
- Iconographie clinique et tests d'imagerie à des fins de diagnostic
- Un système d'apprentissage interactif basé sur des algorithmes pour la prise de décision sur les situations présentées
- Il se concentre sur la médecine fondée sur les données probantes et les méthodologies de recherche en Gastro-entérologie et Hépatologie Pédiatrique
- Tout cela sera complété par des cours théoriques, des questions à l'expert, des forums de discussion sur des sujets controversés et un travail de réflexion individuel
- Les contenus sont disponibles à partir de tout appareil fixe ou portable doté d'une connexion internet

“

Ce Mastère Spécialisé est le meilleur investissement que vous puissiez faire dans le choix d'un programme de remise à niveau pour deux raisons: en plus d'actualiser vos connaissances en Gastroentérologie et Hépatologie Pédiatrique, vous obtiendrez un diplôme délivré par TECH Université Technologique”

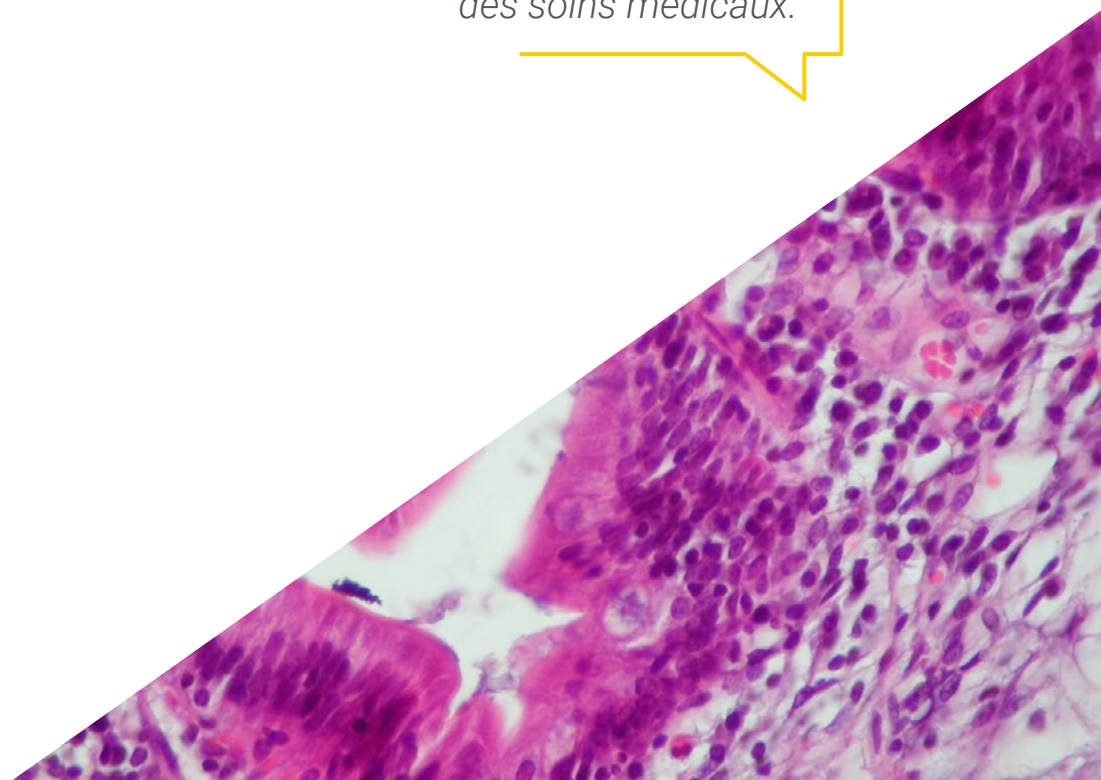
Son corps enseignant comprend des professionnels du domaine de la Gastroentérologie et Hépatologie Pédiatrique, qui apportent leur expérience à cette formation, ainsi que des spécialistes reconnus appartenant à des sociétés scientifiques de premier plan.

Son contenu multimédia, développé avec les dernières technologies éducatives permettra au professionnel d'apprendre de manière située et contextuelle, c'est-à-dire dans un environnement simulé qui fournira un apprentissage immersif programmé pour s'entraîner dans des situations réelles.

La conception de ce programme est basée sur l'Apprentissage par les Problèmes, grâce auquel le médecin devra essayer de résoudre les différentes situations de pratique professionnelle qui se présenteront tout au long du programme. Pour cela, le médecin sera assisté d'un système vidéo interactif innovant créé par des experts reconnus dans le domaine de la Gastroentérologie et Hépatologie Pédiatrique et possédant une grande expérience de l'enseignement.

Le Mastère Spécialisé vous permet de vous exercer dans des environnements simulés, qui offrent un apprentissage immersif programmé pour vous entraîner dans des situations réelles.

Il comprend des cas cliniques afin de rapprocher le développement du programme au plus près de la réalité des soins médicaux.



02 Objectifs

Le programme de Gastroentérologie et Hépatologie Pédiatrique vise à faciliter les performances du médecin qui se consacre au traitement de la pathologie gastrique et hépatique pédiatrique.





“

Ce Mastère Spécialisé est conçu pour vous aider à actualiser vos connaissances en Gastroentérologie et Hépatologie Pédiatrique, en utilisant les dernières technologies éducatives, afin de contribuer avec qualité et sécurité à la prise de décision, au diagnostic, au traitement et aux soins des patients”



Objectifs généraux

- ♦ Mettre à jour les connaissances des pédiatres ayant une préparation et un intérêt particuliers dans le domaine de la Gastroentérologie Pédiatrique
- ♦ Promouvoir des stratégies de travail basées sur une approche complète du patient, comme modèle de référence pour atteindre l'excellence dans les soins
- ♦ Favoriser l'acquisition de compétences et d'aptitudes techniques, grâce à un système audiovisuel performant et la possibilité de se perfectionner par des ateliers de simulation en ligne et des formations spécifiques
- ♦ Encourager le développement professionnel par la formation continue et la recherche



Acquerrez les compétences nécessaires pour vous spécialiser dans ce domaine et donner un élan à votre profession"





Objectifs spécifiques

Module 1. Progrès en matière d'allergie alimentaire et de troubles éosinophiles

- ♦ Mettre à jour les connaissances sur la Physiopathologie de l'Allergie Alimentaire
- ♦ Examiner l'Épidémiologie mondiale actuelle de l'Allergie Alimentaire et ses possibles présentations cliniques
- ♦ Analyser les possibilités actuelles de diagnostic de l'Allergie Alimentaire et mettre à jour les connaissances de l'équipe d'évaluation de l'allergie alimentaire
- ♦ Mettre à jour les connaissances sur les possibilités thérapeutiques actuelles et en développement dans le domaine de l'Allergie Alimentaire
- ♦ Connaître avec les mesures actuelles de prévention des Allergies Alimentaires et la base de recherche actuelle
- ♦ Se familiariser avec les Troubles Éosinophiliques Primaires dans leurs aspects Physiopathologiques Épidémiologiques, Diagnostiques, Thérapeutiques et Préventifs

Module 2. Mise à jour sur les troubles digestifs fonctionnels

- ♦ Actualiser les connaissances sur les Troubles Digestifs Fonctionnels et le corpus de la Neurogastroentérologie
- ♦ Connaissance de la physiopathologie des troubles digestifs fonctionnels pédiatriques
- ♦ Comprendre le comportement et l'influence de l'Écosystème Intestinal sur les maladies et la santé
- ♦ Comprendre l'influence des aspects socioculturels sur les Troubles Digestifs Fonctionnels
- ♦ Acquérir une compréhension approfondie des troubles digestifs fonctionnels dans une perspective Biopsychosociale

- ♦ Connaître individuellement les troubles digestifs fonctionnels au stade néonatal et chez le nourrisson
- ♦ Connaître individuellement les troubles digestifs fonctionnels au stade scolaire et chez adolescent
- ♦ Connaître les progrès en Pharmacologie, Pharmacocinétique et Pharmacogénomique appliqués aux troubles fonctionnels digestifs à l'âge pédiatrique

Module 3. Nouvelles perspectives dans la Maladie Cœliaque

- ♦ Pour en savoir plus sur les nouveaux tests de laboratoire disponibles pour le diagnostic et le Suivi de la Maladie Cœliaque
- ♦ Mettre à jour les connaissances sur le traitement et la prévention de la Maladie Cœliaque
- ♦ Analyser les pistes actuelles de recherche dans les futures stratégies thérapeutiques dans le domaine de la Maladie Cœliaque
- ♦ Actualiser les connaissances sur la Physiopathologie des Maladies Inflammatoires de l'Intestin (MII)
- ♦ Mettre à jour les critères de diagnostic des MII sur le plan clinique et technique
- ♦ Connaître les possibilités de diagnostic existantes, leurs indications et leur interprétation, en relation avec les MII
- ♦ Gestion avancée des marqueurs biologiques de la Maladie Cœliaque
- ♦ Connaître les indices d'activité des MII pédiatriques et leur évolution
- ♦ Connaître les traitements pharmacologiques disponibles pour les MII et les pistes de recherche actuelles

Module 4. Maladie inflammatoire de l'intestin Le présent et l'avenir

- ♦ Comprendre les différences en épidémiologie, étiopathogénie, de diagnostic et de traitement entre les maladies inflammatoires de l'intestin pédiatriques et adultes
- ♦ Acquérir des compétences pour stratifier le traitement dans les différentes phases de la maladie chez les patients pédiatriques, ainsi que pour connaître les indications, contre-indications et complications de l'utilisation de ces médicaments chez les patients pédiatriques
- ♦ Prendre en compte les aspects de qualité de vie, les troubles de la croissance et le comportement de la maladie à l'âge adulte lorsqu'elle apparaît dans l'enfance

Module 5. Les défis de la pathologie œsophagienne et gastrique

- ♦ Identifier les anomalies intestinales congénitales et leur prise en charge
- ♦ Analyser en détail les altérations de la digestion et de l'absorption dans le groupe d'âge pédiatrique
- ♦ Détailler les troubles de la Motilité Intestinale et leur prise en charge
- ♦ Expliquer la maladie de Hirschsprung et les dysplasies intestinales
- ♦ Apprendre la gestion actualisée des différentes Infections Intestinales virales et bactériennes
- ♦ Apprendre la gestion actualisée de différentes infections intestinales dues aux parasites
- ♦ Apprenez la gestion actualisée de différentes infections intestinales dues aux champignons
- ♦ Détailler les connaissances actuelles sur l'Entérocolite Nécosante Néonatale, son approche et les séquelles
- ♦ Expliquez le Syndrome de l'Intestin Court et sa prise en charge
- ♦ Actualiser les connaissances disponibles sur les Polypes Intestinaux et leur gestion

Module 6. Mise à jour sur la pathologie intestinale

- ♦ Élargir les connaissances sur les anomalies Gastro-Œsophagiennes Congénitales
- ♦ Définir les protocoles actuels relatifs au Reflux Gastro-Œsophagien et à l'Œsophagite chez les patients pédiatriques
- ♦ Analyser les Troubles de la Motricité Œsophagien
- ♦ Décrire les directives pour la prise en charge des Traumatismes, Infections et des Oesophagites de produits chimiques
- ♦ Mettre à jour les connaissances sur l'Ulcère Gastro-Duodéal et la Gastrite
- ♦ Compléter l'ensemble des connaissances sur les Maladies Œsophagien Rares
- ♦ Décrire la gestion de la Pathologie Œsophagien aux Urgences Pédiatriques

Module 7. Progrès en pathologie hépatobiliopancréatique

- ♦ Élargir le corpus de connaissances avec l'analyse des autres hépatopathies et ses implications
- ♦ Comprendre les complications de la Maladie Hépatique Avancées et sa prise en charge
- ♦ Définir l'état actuel de la Transplantation Hépatique et les futures voies de développement
- ♦ Expliquer les techniques d'assistance Hépatique et leurs indications

Module 8. Progrès en Oncologie Digestive et Hépatique

- ♦ Reconnaître l'importance du système digestif en Oncohématologie Pédiatrique et la base physiopathologique de ces processus
- ♦ Approfondir la prise en charge des complications gastro-intestinales de la Chimiothérapie chez l'enfant
- ♦ Apprendre le diagnostic et la gestion des urgences abdominales oncologiques
- ♦ S'informer sur les Infections Opportunistes Gastrointestinales et leur prise en charge
- ♦ Expliquer les Néoplasmes Gastrointestinaux Pédiatriques et leur prise en charge
- ♦ Détailler les Tumeurs Hépatiques en Pédiatrie et leur prise en charge

Module 9. Techniques de gastroentérologie pédiatrique

- ◆ Détailler les déterminations biochimiques possibles dans le sang, l'urine, les fèces et la sueur liées à la Gastroentérologie Pédiatrique et leur interprétation
- ◆ Détailler l'endoscopie gastro-intestinale supérieure et inférieure chez les patients pédiatriques, sa technique, ses applications et ses résultats
- ◆ Approfondir de l'anatomie pathologique des spécimens de biopsie, de leur collecte et de leur interprétation
- ◆ Décrire les différents tests d'air expiré disponibles et leur interprétation
- ◆ Apprendre les applications de la Capsuloendoscopie en Pédiatrie et savoir interpréter ses conclusions
- ◆ Expliquer les applications de la collangiopancréatographie rétrograde endoscopique
- ◆ Développer les compétences en matière d'études de Malabsorption et l'Insuffisance Pancréatique
- ◆ Approfondir l'indication et l'interprétation des différentes techniques radiologiques au niveau abdominal
- ◆ Connaître les indications et l'interprétation de l'échographie gastrointestinale et hépatobiliaire
- ◆ Mettre à jour les connaissances sur l'échographie endorectale en Pédiatrie
- ◆ Mise à jour des indications et interprétation de la TMM et de l'IRM abdominale
- ◆ Connaître les études radioisotopiques, leurs indications et possibilités
- ◆ Apprendre à interpréter largement la manométrie anorectale et œsophagienne
- ◆ Apprendre à interpréter largement le pH-métrie et l'impédance œsophagienne
- ◆ Définir les études microbiologiques possibles, les indications et l'interprétation, en pathologie digestive
- ◆ Expliquer les nouvelles techniques de biologie moléculaire et leurs applications
- ◆ Décrire les indications de la Laparoscopie Exploratrice

Module 10. Gastroépatologie: nouvelles voies Ouvrir la porte à l'innovation

- ◆ Approfondir la connaissance de la Chronobiologie appliquée à l'appareil digestif, de ses applications pratiques et des défis futurs
- ◆ Approfondir les connaissances sur les applications de l'Épigénétique en Gastroentérologie Pédiatrique
- ◆ Décrire les méthodes d'étude du microbiote intestinal et de ses applications, et approfondir la probiothérapie
- ◆ Approfondir les aspects moléculaires, génétiques et microbiologiques de l'obésité, sa problématique actuelle et l'implication de la gastroentérologie dans son approche
- ◆ Expliquer les progrès technologiques actuels dans l'outil de diagnostic en mettant l'accent sur les nouvelles technologies endoscopiques
- ◆ Approfondir les applications de la télémédecine au niveau de l'éducation et du contrôle des patients souffrant de pathologie digestive, en mettant l'accent sur les dispositifs *wearables*
- ◆ Expliquer les différents réseaux sociaux et leur utilité potentielle dans le domaine de la gastroentérologie Pédiatrique

03

Compétences

Après avoir passé les évaluations du Mastère Spécialisé en Gastroentérologie et Hépatologie Pédiatrique, le médecin aura acquis les compétences professionnelles nécessaires à une pratique de qualité et actualisée, basée sur les derniers faits scientifiques.





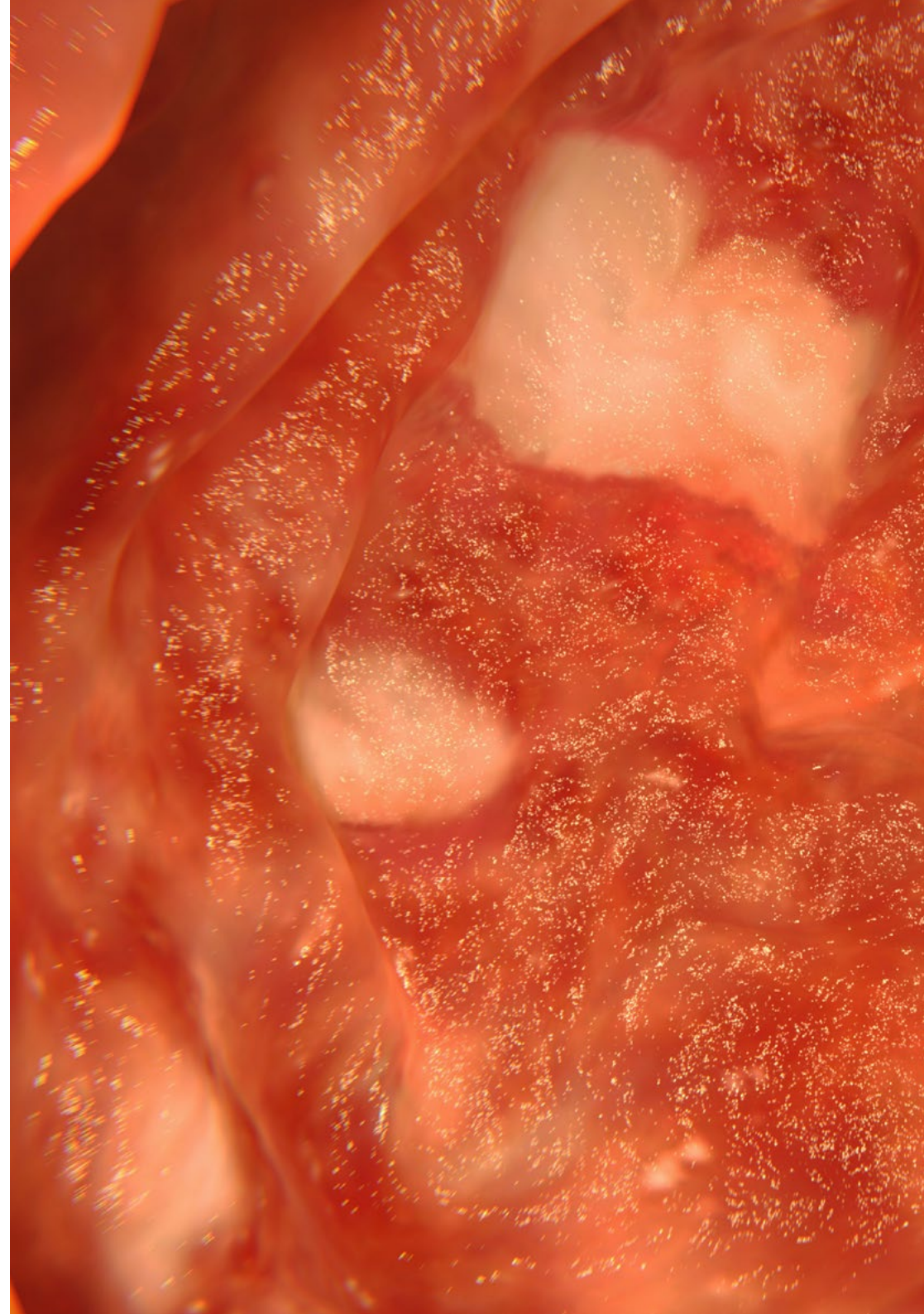
“

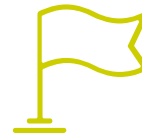
Avec ce programme, vous serez en mesure de maîtriser les nouvelles procédures diagnostiques et thérapeutiques en Gastroentérologie et Hépatologie Pédiatrique”



Compétences générales

- ♦ Posséder et comprendre les connaissances qui fournissent une base ou une occasion d'être original dans le développement et/ou l'application d'idées, souvent dans un contexte de recherche
- ♦ Appliquer les connaissances acquises et les compétences en matière de résolution de problèmes dans des environnements nouveaux, dans des contextes plus larges (ou multidisciplinaires) liés au domaine d'étude
- ♦ Intégrer les connaissances et faire face à la complexité de la formulation de jugements basés sur des informations incomplètes ou limitées, y compris des réflexions sur les responsabilités sociales et éthiques liées à l'application des connaissances et jugements
- ♦ Savoir communiquer ses conclusions, ainsi que les connaissances et les raisons ultimes à des publics spécialisés et non spécialisés de manière claire et sans ambiguïté
- ♦ Acquérir les compétences d'apprentissage qui leur permettront de poursuivre leurs études de manière largement autodirigée ou autonome





Compétences spécifiques

- ◆ Décrire en détail les avancées dans le domaine des Allergies Alimentaires et des Troubles Éosinophiliques et leurs applications dans la pratique clinique courante
- ◆ Identifier les troubles digestifs fonctionnels et leurs caractéristiques en âge pédiatrique
- ◆ Décrire les principales caractéristiques de la Maladie Cœliaque dans le groupe d'âge pédiatrique et intégrer les avancées établies ces dernières années
- ◆ Intégrer les nouvelles connaissances et approches de la maladie inflammatoire intestinale pédiatrique
- ◆ Réaliser une approche complète de la pathologie oesophagienne et gastrique sur la base des progrès actuels
- ◆ Entreprendre une approche approfondie de la pathologie intestinale en fonction des connaissances existantes
- ◆ Améliorer la connaissance de la pathologie hépatobiliopancréatique
- ◆ Identifier les principaux éléments de chevauchement entre l'Oncologie et l'Oncohématologie Pédiatrique et la Gastroentérologie Pédiatrique
- ◆ Intégrer les techniques de prise en charge des pathologies digestives au niveau technique dans la démarche diagnostique-thérapeutique, ainsi que dans le suivi des patients
- ◆ Valoriser la recherche et l'intégration des progrès technologiques comme seule voie pour les progrès en Gastroentérologie
- ◆ Décrire les progrès et les nouvelles perspectives qui ouvrent de nouvelles voies de développement au sein de la Gastroentérologie Pédiatrique
- ◆ Intégrer les nouvelles technologies dans la pratique courante, en connaissant leurs progrès, leurs limites et leur potentiel futur

04

Direction de la formation

Le programme comprend dans son cadre des spécialistes de référence en gastroentérologie et Hépatologie Pédiatrique et dans d'autres domaines connexes, qui apportent à cette formation l'expérience de leur travail. De plus, d'autres experts au prestige reconnu participent à sa conception et à sa préparation, complétant ainsi le programme de manière interdisciplinaire.





“

Apprenez des professionnels de référence, les derniers développements dans les procédures dans le domaine de la Gastroentérologie et de l'Hépatologie Pédiatrique”

Direction



Dr Negre Policarpo, Sergio

- ◆ Responsable de Section de Gastroentérologie et Nutrition Pédiatrique de l'Hôpital Quironsalud Valencia
- ◆ Docteur en Médecine
- ◆ Spécialiste en Pédiatrie
- ◆ Chargé de projets scientifiques, formatifs et d'enseignement du Département de Pédiatrie de Quirón Valence
- ◆ Adjoint en Pédiatrie à l'Hôpital La Fe Valence

Professeurs

Dr Blesa Baviera, Luis

- ◆ Médecin Spécialiste en Pédiatrie
- ◆ CS Serrería II, Valence

Dr González de Caldas Marchal, Rafael

- ◆ Programme de Transplantation Hépatique Infantile dans le Système de Santé Andalou

Dr Pereda López, Antonio

- ◆ Spécialiste en Gastroentérologie Pédiatrique, Hôpital Universitaire et Polytechnique La Fe, Valence

Dr Quiles Catalá, Amparo

- ◆ Spécialiste en Gastroentérologie pédiatrique, Hôpital Chirónsalud Valence

Dr Rodríguez Herrera, Alfonso

- ◆ Spécialiste en Gastroentérologie Pédiatrique, Institut Hispanique de Pédiatrie, Université Pablo de Olavide, Séville

Dr López Ramírez, Mario Alberto

- ◆ Spécialiste en Allergie et Immunologie Clinique, Institut Polytechnique National, Académie Mexicaine de Pédiatrie
- ◆ Médecin Spécialiste en Pédiatrie
- ◆ Professeur au Programme National de Prévention des Maladies Dégénératives Chroniques



05

Structure et contenu

La structure des contenus a été conçue par une équipe de professionnels des meilleurs centres hospitaliers et universités du territoire national, conscients de l'importance actuelle de la formation pour pouvoir intervenir face à la prévention, diagnostic et traitement de la pathologie gastrique et hépatique chez le patient pédiatrique, et engagés dans l'enseignement de qualité par les nouvelles technologies éducatives.





“

Ce Mastère Spécialisé en Gastroentérologie et Hépatologie Pédiatrique contient le programme scientifique plus complet et le plus actuel du marché”

Module 1. Avancées en matière d'Allergie Alimentaire et des Troubles Éosinophiles

- 1.1. Mise à jour sur les bases physiopathologiques de l'Allergie Alimentaire
- 1.2. Revue épidémiologique de l'Allergie Alimentaire Présentations cliniques
- 1.3. Manifestations cliniques de l'allergie et de l'Intolérance Alimentaire
- 1.4. Diagnostic de l'allergie alimentaire Un défi en constante évolution
- 1.5. Traitement de l'Allergie Alimentaire Perspectives actuelles.
- 1.6. Prévention de l'allergie alimentaire Approche actuelle et future
- 1.7. Troubles Gastro-intestinaux Éosinophiles Primaires Situation actuelle
- 1.8. Analyse approfondie du Syndrome d'Entérocolite induit par les Protéines Alimentaires (SEIPA- FPIES)
- 1.9. Diagnostic et traitement de l'Oesophagite Éosinophile et la Gastrite Éosinophile

Module 2. Mise à jour sur les Troubles Digestifs Fonctionnels

- 2.1. Troubles Digestifs Fonctionnels: Neurogastroentérologie
- 2.2. Physiopathologie des Troubles Digestifs Fonctionnels
- 2.3. L'écosystème intestinal dans les Troubles Digestifs Fonctionnels
- 2.4. Aspects multiculturels des Troubles Digestifs Fonctionnels
- 2.5. Aspects biopsychosociaux des Troubles Digestifs Fonctionnels
- 2.6. Troubles Digestifs Fonctionnels chez les nouveau-nés et les nourrissons
- 2.7. Troubles Digestifs Fonctionnels chez l'enfant et l'adolescent
- 2.8. Études diagnostiques des Troubles Digestifs Fonctionnels en âge Pédiatrique
- 2.9. Pharmacologie, Pharmacocinétique et Pharmacogénomique appliquées aux Troubles Fonctionnels Digestifs

Module 3. Nouvelles perspectives dans la Maladie Coéliquaue

- 3.1. Progrès dans la Physiopathologie de la Maladie Coéliquaue
- 3.2. Épidémiologie actuelle de la Maladie Coéliquaue
- 3.3. Manifestations cliniques digestives et extradiigestives Maladies associées Complications de la maladie coéliquaue
- 3.4. Sensibilité au gluten non coéliquaue
- 3.5. Diagnostic de la Maladie Coéliquaue Situation actuelle et étapes futures

- 3.6. Nouveaux tests de laboratoire dans la Maladie Coéliquaue
- 3.7. Traitement et prévention de la Maladie Coéliquaue
- 3.8. Alimentation, régime et nutrition pour la maladie coéliquaue
- 3.9. Stratégies thérapeutiques futures

Module 4. Maladie Inflammatoire Intestinale Le présent et l'avenir

- 4.1. Progrès dans la Pathophysiologie des Maladies Inflammatoires de l'Intestin en Pédiatrie
- 4.2. Critères de diagnostic des MICI Pédiatriques
- 4.3. Tests de diagnostic des MICI pédiatriques
- 4.4. Marqueurs biologiques d'activité et de pronostic
- 4.5. Indices d'activité des Maladies Inflammatoires de l'Intestin en Pédiatrie
- 4.6. Traitement de la EI Traitement pharmacologique Thérapie biologique et biosimilaires
- 4.7. Traitement nutritionnel. Probiotiques
- 4.8. Gestion des algorithmes de traitement dans la colite ulcéreuse et la maladie de Crohn
- 4.9. Gestion des maladies périanales et de la réservoirite
- 4.10. Complications de la Maladie Inflammatoire Intestinale Pédiatrique
- 4.11. Manifestations extra-intestinales des Maladie Inflammatoire Intestinale Pédiatrique et morbidité associée aux MII
- 4.12. Aspects psychosociaux des Maladie Inflammatoire Intestinale Pédiatrique Consultation transitoire

Module 5. Les défis de la pathologie œsophagienne et gastrique

- 5.1. Anomalies œsophagogastriques congénitales
- 5.2. Nouvelles approches du reflux gastro-œsophagien et de l'œsophagite en Pédiatrie
- 5.3. Achalasie et autres troubles moteurs de l'œsophage
- 5.4. Traumatismes, infections et œsophagite chimique
- 5.5. Examen de l'œsophage de Barrett en pédiatrie
- 5.6. Ulcère Peptique et Gastrite
- 5.7. Autres pathologies œsophagogastriques
- 5.8. Utilisation des méthodes de diagnostic des pathologies œsophagiennes et gastriques dans la tranche d'âge pédiatrique
- 5.9. Urgences en pathologie œsophagogastriques



Module 6. Mise à jour sur la pathologie intestinale

- 6.1. Anomalies intestinales congénitales
- 6.2. Perturbations de la digestion et de l'absorption
- 6.3. Troubles de la motilité intestinale
- 6.4. La maladie de Hirschsprung Dysplasies intestinales
- 6.5. Infections intestinales virales et bactériennes
- 6.6. Infections intestinales parasitaires
- 6.7. Infections fongiques intestinales
- 6.8. Entérocolite nécrosante néonatale
- 6.9. Syndrome de l'intestin court
- 6.10. Polypes intestinaux
- 6.11. Manifestations gastro-intestinales de maladies systémiques
- 6.12. Complications digestives des cardiopathies congénitales
- 6.13. Manifestations extraintestinales des maladies digestives
- 6.14. Entéropathies d'origine inconnue Autres entéropathies
- 6.15. Transplantation intestinale
- 6.16. Urgences en pathologie intestinale

Module 7. Progrès en pathologie hépatobiliopancréatique

- 7.1. Diagnostic des maladies du foie
- 7.2. Cholestase
- 7.3. Hépatites
- 7.4. Maladies hépatiques auto-immunes
- 7.5. Maladies métaboliques
- 7.6. Mucoviscidose
- 7.7. Autres hépatopathies
- 7.8. Complications d'une maladie hépatique avancée
- 7.9. Transplantation hépatique
- 7.10. Techniques de soutien du foie

Module 8. Progrès en Oncologie Digestive et Hépatique

- 8.1. Le tractus gastro-intestinal en onco-hématologie pédiatrique
- 8.2. Tumeurs gastro-intestinales pédiatriques I (de l'œsophage au duodénum)
- 8.3. Tumeurs gastro-intestinales pédiatriques II (du jéjunum à l'anus)
- 8.4. Tumeurs hépatiques en Pédiatrie
- 8.5. Tumeurs péritonéales primaires et carcinomatoses péritonéales chez l'enfant
- 8.6. Complications gastrointestinales de la chimiothérapie chez l'enfant
- 8.7. Urgences abdominales oncologiques
- 8.8. Infections opportunistes gastrointestinales
- 8.9. Soins palliatifs pour les enfants atteints de tumeurs digestives

Module 9. Techniques de gastroentérologie pédiatrique

- 9.1. Évaluation nutritionnelle
- 9.2. Dosages biochimiques dans le sang, l'urine, les fèces et la sueur
- 9.3. Endoscopie digestive. Œsophage-gastroscopie et coloscopie en Pédiatrie
- 9.4. Biopsies
- 9.5. Test de l'air expiré
- 9.6. Capsule endoscopique Pédiatrique
- 9.7. Cholangiopancréatographie rétrograde endoscopique
- 9.8. Études sur la mal absorption et l'insuffisance pancréatique
- 9.9. Radiologie du tractus gastrointestinal
- 9.10. Échographie gastrointestinale et hépatobiliaire
- 9.11. Echographie endorectale en Pédiatrie
- 9.12. Tomographie et IRM abdominales en Gastroentérologie Pédiatrique
- 9.13. Études radioisotopiques
- 9.14. Manométrie anorectale et œsophagienne
- 9.15. pH-métrie œsophagienne et manométrie œsophagienne d'impédance
- 9.16. Études microbiologiques
- 9.17. Techniques de biologie moléculaire
- 9.18. Laparoscopie exploratoire





Module 10. Gastroépatologie: nouvelles voies Ouvrir la porte à l'innovation

- 10.1. Chronobiologie et Physiopathologie digestive
- 10.2. Épigénétique et Gastroentérologie Pédiatrique
- 10.3. Le rôle du microbiote intestinal dans la santé et les maladies des enfants
- 10.4. Études du microbiote intestinal La thérapie probiotique en Pédiatrie
- 10.5. Régime alimentaire et microbiote Impact sur la Santé
- 10.6. L'obésité et le système digestif Approche moléculaire, génétique et microbiologique d'une épidémie actuelle
- 10.7. Les progrès de l'instrumentation de diagnostic Endoscopie à bande étroite Endoscopie par fluorescence Chromoendoscopie, endoscopie confocale et vision à 360°
- 10.8. Applications de Télémédecine dans l'éducation et le contrôle des patients atteints de pathologie digestive *Wearables*
- 10.9. Les Réseaux Sociaux et la Gastroentérologie Pédiatrique

“

*Une expérience éducative unique,
clé et décisive pour stimuler votre
développement professionnel”*

06

Méthodologie

Ce programme de formation offre une manière différente d'apprendre. Notre méthodologie est développée à travers un mode d'apprentissage cyclique: ***le Relearning***.

Ce système d'enseignement s'utilise, notamment, dans les Écoles de Médecine les plus prestigieuses du monde. De plus, il a été considéré comme l'une des méthodologies les plus efficaces par des magazines scientifiques de renom comme par exemple le ***New England Journal of Medicine***.



“

Découvrez le Relearning, un système qui laisse de côté l'apprentissage linéaire conventionnel au profit des systèmes d'enseignement cycliques: une façon d'apprendre qui a prouvé son énorme efficacité, notamment dans les matières dont la mémorisation est essentielle"

À TECH, nous utilisons la méthode des cas

Face à une situation donnée, que doit faire un professionnel? Tout au long du programme, vous serez confronté à de multiples cas cliniques simulés, basés sur des patients réels, dans lesquels vous devrez enquêter, établir des hypothèses et finalement résoudre la situation. Il existe de nombreux faits scientifiques prouvant l'efficacité de cette méthode. Les spécialistes apprennent mieux, plus rapidement et plus durablement dans le temps.

Avec TECH, vous ferez l'expérience d'une méthode d'apprentissage qui révolutionne les fondements des universités traditionnelles du monde entier.



Selon le Dr Gérvas, le cas clinique est la présentation commentée d'un patient, ou d'un groupe de patients, qui devient un "cas", un exemple ou un modèle illustrant une composante clinique particulière, soit en raison de son pouvoir pédagogique, soit en raison de sa singularité ou de sa rareté. Il est essentiel que le cas soit ancré dans la vie professionnelle actuelle, en essayant de recréer les conditions réelles de la pratique professionnelle du médecin.

“

Saviez-vous que cette méthode a été développée en 1912 à Harvard pour les étudiants en Droit? La méthode des cas consiste à présenter aux apprenants des situations réelles complexes pour qu'ils s'entraînent à prendre des décisions et pour qu'ils soient capables de justifier la manière de les résoudre. En 1924, elle a été établie comme une méthode d'enseignement standard à Harvard"

L'efficacité de la méthode est justifiée par quatre réalisations clés:

1. Les étudiants qui suivent cette méthode parviennent non seulement à assimiler les concepts, mais aussi à développer leur capacité mentale au moyen d'exercices pour évaluer des situations réelles et appliquer leurs connaissances.
2. L'apprentissage est solidement traduit en compétences pratiques ce qui permet à l'étudiant de mieux s'intégrer dans le monde réel.
3. Grâce à l'utilisation de situations issues de la réalité, on obtient une assimilation plus simple et plus efficace des idées et des concepts.
4. Le sentiment d'efficacité de l'effort fourni devient un stimulus très important pour l'étudiant, qui se traduit par un plus grand intérêt pour l'apprentissage et une augmentation du temps consacré à travailler les cours.



Relearning Methodology

TECH renforce l'utilisation de la méthode des cas avec la meilleure méthodologie d'enseignement 100% en ligne du moment: Relearning.

Cette université est la première au monde à combiner des études de cas cliniques avec un système d'apprentissage 100% en ligne basé sur la répétition, combinant un minimum de 8 éléments différents dans chaque leçon, ce qui constitue une véritable révolution par rapport à la simple étude et analyse de cas.

Le professionnel apprendra à travers des cas réels et la résolution de situations complexes dans des environnements d'apprentissage simulés. Ces simulations sont développées à l'aide de logiciels de pointe qui facilitent l'apprentissage immersif.



À la pointe de la pédagogie mondiale, la méthode Relearning a réussi à améliorer le niveau de satisfaction globale des professionnels qui terminent leurs études, par rapport aux indicateurs de qualité de la meilleure université en (Columbia University).

Grâce à cette méthodologie, nous, formation plus de 250.000 médecins avec un succès sans précédent dans toutes les spécialités cliniques, quelle que soit la charge chirurgicale. Notre méthodologie d'enseignement est développée dans un environnement très exigeant, avec un corps étudiant universitaire au profil socio-économique élevé et dont l'âge moyen est de 43,5 ans.

Le Relearning vous permettra d'apprendre plus facilement et de manière plus productive tout en vous impliquant davantage dans votre spécialisation, en développant un esprit critique, en défendant des arguments et en contrastant les opinions: une équation directe vers le succès.

Dans notre programme, l'apprentissage n'est pas un processus linéaire mais il se déroule en spirale (nous apprenons, désapprenons, oublions et réapprenons). Par conséquent, ils combinent chacun de ces éléments de manière concentrique.

Selon les normes internationales les plus élevées, la note globale de notre système d'apprentissage est de 8,01.



Dans ce programme, vous aurez accès aux meilleurs supports pédagogiques élaborés spécialement pour vous:



Support d'étude

Tous les contenus didactiques sont créés par les spécialistes qui enseignent les cours. Ils ont été conçus en exclusivité pour la formation afin que le développement didactique soit vraiment spécifique et concret.

Ces contenus sont ensuite appliqués au format audiovisuel, pour créer la méthode de travail TECH online. Tout cela, élaboré avec les dernières techniques afin d'offrir des éléments de haute qualité dans chacun des supports qui sont mis à la disposition de l'apprenant.



Techniques et procédures chirurgicales en vidéo

TECH rapproche les étudiants des dernières techniques, des dernières avancées pédagogiques et de l'avant-garde des techniques médicales actuelles. Tout cela, à la première personne, expliqué et détaillé rigoureusement pour atteindre une compréhension complète et une assimilation optimale. Et surtout, vous pouvez les regarder autant de fois que vous le souhaitez.



Résumés interactifs

Nous présentons les contenus de manière attrayante et dynamique dans des dossiers multimédias comprenant des fichiers audios, des vidéos, des images, des diagrammes et des cartes conceptuelles afin de consolider les connaissances.

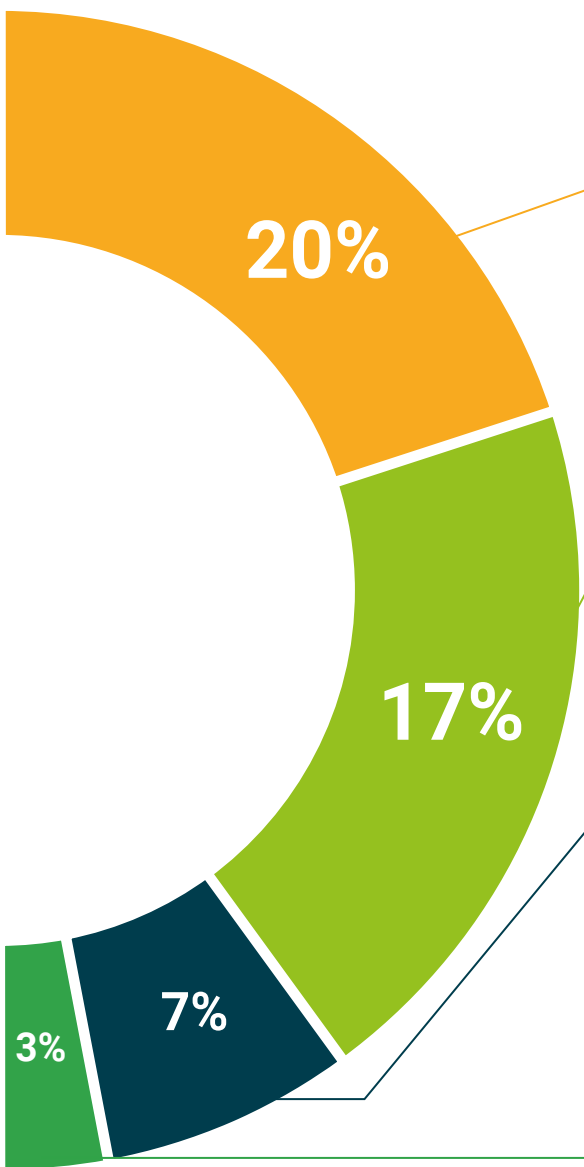
Ce système éducatif unique pour la présentation de contenu multimédia a été récompensé par Microsoft en tant que "European Success Story".



Bibliographie complémentaire

Articles récents, documents de consensus et directives internationales, entre autres. Dans la bibliothèque virtuelle de TECH, l'étudiant aura accès à tout ce dont il a besoin pour compléter sa formation.





Études de cas dirigées par des experts

Un apprentissage efficace doit nécessairement être contextuel. Pour cette raison, TECH présente le développement de cas réels dans lesquels l'expert guidera l'étudiant à travers le développement de la prise en charge et la résolution de différentes situations: une manière claire et directe d'atteindre le plus haut degré de compréhension.



Testing & Retesting

Les connaissances de l'étudiant sont périodiquement évaluées et réévaluées tout au long du programme, par le biais d'activités et d'exercices d'évaluation et d'auto-évaluation, afin que l'étudiant puisse vérifier comment il atteint ses objectifs.



Cours magistraux

Il existe de nombreux faits scientifiques prouvant l'utilité de l'observation par un tiers expert. La méthode "Learning from an Expert" permet au professionnel de renforcer ses connaissances ainsi que sa mémoire puis lui permet d'avoir davantage confiance en lui concernant la prise de décisions difficiles.



Guides d'action rapide

À TECH nous vous proposons les contenus les plus pertinents du cours sous forme de feuilles de travail ou de guides d'action rapide. Un moyen synthétique, pratique et efficace pour vous permettre de progresser dans votre apprentissage.



07 Diplôme

Le Mastère Spécialisé en Avancées en Gastroentérologie et Hépatologie Pédiatrique vous garantit, en plus de la formation la plus rigoureuse et la plus actuelle, l'accès à un diplôme universitaire de Mastère Spécialisé délivré par TECH Université Technologique.



“

*Réussissez ce programme et recevez
votre diplôme sans avoir à vous soucier
des déplacements ou des démarches
administratives inutiles”*

Ce **Mastère Spécialisé en Avancées en Gastroentérologie et Hépatologie Pédiatrique** contient le programme scientifique le plus complet et le plus actuel du marché.

Après avoir réussi les évaluations, l'étudiant recevra par courrier postal* avec accusé de réception le diplôme de **Mastère Spécialisé** délivré par **TECH Université Technologique**.

Le diplôme délivré par **TECH Université Technologique** indiquera la note obtenue lors du Mastère Spécialisé, et répond aux exigences communément demandées par les bourses d'emploi, les concours et les commissions d'évaluation des carrières professionnelles.

Diplôme: **Mastère Spécialisé en Avancées en Gastroentérologie et Hépatologie Pédiatrique**

N.° d'heures officielles: **1.500 h.**



*Si l'étudiant souhaite que son diplôme version papier possède l'Apostille de La Haye, TECH EDUCATION fera les démarches nécessaires pour son obtention moyennant un coût supplémentaire.



Mastère Spécialisé

Avancées en
Gastroentérologie
et Hépatologie
Pédiatrique

- » Modalité: en ligne
- » Durée: 12 mois
- » Qualification: TECH Université Technologique
- » Intensité: 16h/semaine
- » Horaire: à votre rythme
- » Examens: en ligne

Mastère Spécialisé

Avancées en
Gastroentérologie et
Hépatologie Pédiatrique

