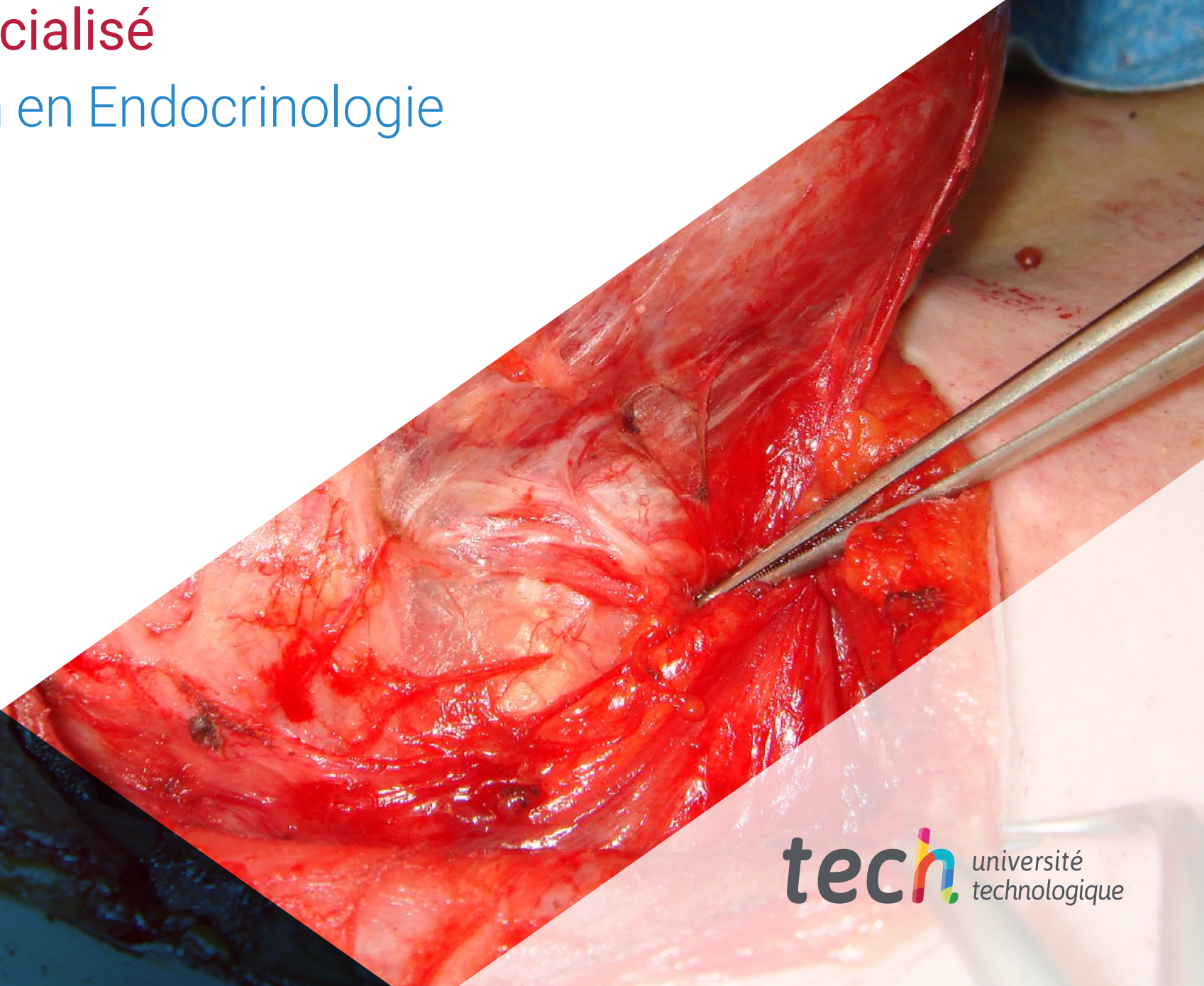


Mastère Spécialisé

Actualisation en Endocrinologie





Mastère Spécialisé

Actualisation en Endocrinologie

Modalité: en ligne

Durée: 12 mois

Diplôme: TECH Université Technologique

Heures de cours: 1.500 h.

Accès au site web: www.techtitute.com/fr/medecine/master/master-actualisation-endocrinologie

Sommaire

01

Présentation

page 4

02

Objectifs

page 8

03

Compétences

page 14

04

Direction de la formation

page 18

05

Structure et contenu

page 24

06

Méthodologie

page 32

07

Diplôme

page 40

01 Présentation

En dépit du fait qu'il s'agisse d'un domaine relativement récent de la médecine, l'Endocrinologie et la Nutrition englobent aujourd'hui l'un des plus vastes champs d'activité des soins de santé. Parce que c'est l'une des sciences qui permet de lutter contre le vieillissement, l'obésité et le diabète, ce domaine fait l'objet de nombreuses avancées. Cela implique que le spécialiste doit régulièrement mettre à jour ses connaissances, en approfondissant des domaines tels que les pathologies auto-immunes, les troubles des glandes surrénales ou les urgences endocrinologiques de toutes sortes. TECH a rassemblé dans ce programme universitaire complet les développements et postulats scientifiques les plus actuels, élaborés par une équipe d'enseignants du plus haut niveau académique.





“

Mettez à jour vos connaissances sur les derniers développements en matière de diabète, y compris les considérations particulières et les études sur la résistance à l'insuline, la pathogénie métabolique et moléculaire"

Le diabète et l'obésité sont deux des principales maladies atteignant une partie considérable de la population dans les pays développés et dans les pays en voie de développement. L'Endocrinologie devient donc une spécialité médicale prioritaire pour les organisations internationales du monde entier.

Dans le domaine de la gestion de pratique clinique et dans le cadre de son activité quotidienne, le spécialiste doit disposer de la meilleure information possible afin de simplifier et de renforcer sa capacité de décision. La prise de décision implique d'analyser les différentes alternatives possibles et de choisir celles qui répondent le mieux aux objectifs visés. Par conséquent, l'établissement des priorités et l'affectation des ressources disponibles doivent se faire en tenant compte de l'information scientifique la plus avancée.

Les connaissances physiopathologiques des maladies qui nécessitent parfois un haut degré de spécialisation interviennent dans cette tâche. Cela requiert une actualisation fréquente et des connaissances rigoureuses de la part du spécialiste. C'est pourquoi TECH a réuni une équipe d'enseignants ayant une grande expérience dans le domaine clinique de l'endocrinologie, afin de fournir à ce programme les meilleures compétences possibles.

Vous y trouverez un aperçu actualisé et détaillé des principaux domaines d'activité de l'endocrinologie pour les spécialistes. Ainsi, vous serez à jour sur les questions les plus importantes pour votre travail, en intégrant dans votre pratique quotidienne les avancées récentes en matière d'insulinothérapie, de médicaments hypolipémiants et d'autres approches de pointe.

Ce Mastère 100% en ligne vous permettra de combiner vos études avec votre travail, tout en améliorant vos connaissances dans ce domaine. Un avantage décisif pour pouvoir combiner la mise à jour professionnelle avec les activités quotidiennes les plus exigeantes.

Ce **Mastère Spécialisé en Actualisation en Endocrinologie** contient le programme éducatif le plus complet et le plus mis à jour du marché. Ses caractéristiques les plus importantes sont les suivantes:

- ◆ Le développement d'études de cas présentées par des experts en Endocrinologie
- ◆ Son contenu graphique, schématique et principalement pratique est destiné à fournir des informations scientifiques et sanitaires sur les disciplines médicales indispensables à la pratique professionnelle
- ◆ Des exercices pratiques où le processus d'auto-évaluation est utilisé pour améliorer l'apprentissage
- ◆ Il se concentre sur les méthodologies innovantes
- ◆ Des cours théoriques, des questions à un expert et un travail de réflexion individuel
- ◆ La possibilité d'accéder aux contenus depuis tout appareil fixe ou portable doté d'une connexion à internet



Vous disposerez de matériel didactique important, comprenant des cas cliniques réels, des lectures complémentaires et des résumés vidéo élaborés par le corps enseignant"



Accédez à un répertoire moderne sur l'étiologie, l'épidémiologie et la physiopathologie des principales affections du système endocrinien"

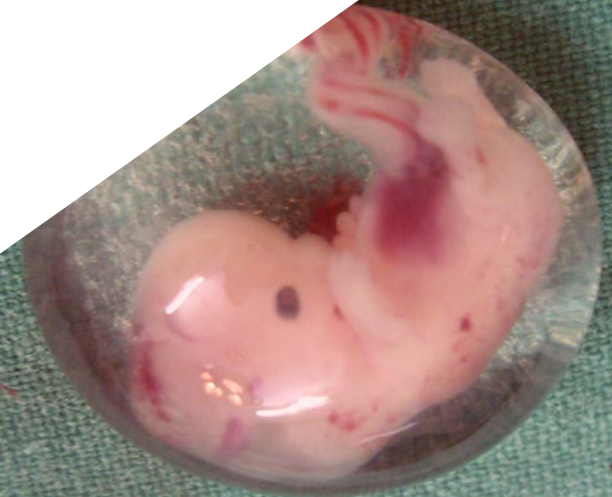
Le programme comprend dans son corps enseignant, des professionnels du secteur qui apportent à cette formation l'expérience de leur travail, ainsi que des spécialistes reconnus de sociétés de référence et d'universités prestigieuses.

Grâce à son contenu multimédia développé avec les dernières technologies éducatives, les spécialistes bénéficieront d'un apprentissage contextuel. Ainsi, ils se formeront dans un environnement simulé qui leur permettra d'apprendre en immersion et de s'entraîner dans des situations réelles.

La conception de ce programme est basée sur l'Apprentissage par la résolution de Problèmes, grâce auquel le professionnel devra essayer de résoudre les différentes situations de pratique professionnelle qui se présentent tout au long de la formation. Pour ceci, il sera assisté par système vidéo interactif innovant créé par des experts reconnus.

Développez vos compétences grâce aux techniques scientifiques récentes, afin de garantir un haut niveau de professionnalisme dans votre pratique quotidienne.

Bénéficiez d'un corps enseignant de renommée mondiale, sélectionné par TECH pour sa qualité clinique et académique.



02

Objectifs

Compte tenu de la pertinence médicale de l' Endocrinologie, à TECH nous avons tout mis en œuvre, pour que ce programme fournisse une mise à jour complète et précise des questions les plus importantes pour tous les spécialistes de ce domaine. Ainsi, les contenus, les exercices et le matériel complémentaire sont centrés sur la réalisation d'une mise à jour exhaustive, efficace et rigoureuse, avec laquelle le spécialiste développera toutes ses connaissances avant même de l'obtention diplôme.





“

Vous obtiendrez la mise à jour que vous recherchez grâce à la rigueur et à la garantie académique offertes par TECH”



Objectif général

- ♦ Interpréter avec précision les informations cliniques actuellement disponibles et les associer efficacement à la pratique clinique

“

Vous disposerez d'une équipe de soutien technique qui sera prête à résoudre toutes vos doutes ou les difficultés qui pourraient survenir durant le programme”





Objectifs spécifiques

Module 1. Hypothalamus, hypophyse et pathologie auto-immune

- ◆ Actualiser les connaissances sur la biologie, la biochimie et la pathophysiologie du système endocrinien
- ◆ Approfondir les principales entités cliniques affectant l'axe hypothalamo-pituitaire
- ◆ Approfondir la compréhension des syndromes polyglandulaires auto-immuns

Module 2. Thyroïde, glande parathyroïde et MEN

- ◆ Actualiser les connaissances sur les principales pathologies affectant la glande thyroïde et connaître les principaux algorithmes de diagnostic de ces maladies
- ◆ Approfondir notre compréhension des résultats de laboratoire qui peuvent conduire au diagnostic des principales maladies parathyroïdiennes
- ◆ Interpréter les résultats cliniques qui doivent nous amener à suspecter une néoplasie endocrinienne multiple

Module 3. Troubles des glandes surrénales

- ◆ Fournir et développer des données cliniques et physiopathologiques sur les principales pathologies endocriniennes affectant les glandes surrénales
- ◆ Incorporer l'utilisation des principaux algorithmes de diagnostic dans la formulation des jugements cliniques les plus prépondérants

Module 4. Obésité, syndrome métabolique et dyslipidémie

- ◆ Actualiser les connaissances sur l'obésité et ses traitements pharmacologiques
- ◆ Étudier l'approche et la classification du syndrome métabolique, ainsi que l'impact profond qu'il a sur le paysage des soins de santé
- ◆ Débattre et interpréter les découvertes en matière de profilage lipidique et le développement des connaissances thérapeutiques qui ont été générées ces dernières années dans ce domaine

Module 5. Diabète sucré

- ◆ Procurer et élargir les connaissances sur la pathogenèse et la physiopathologie du diabète sucré
- ◆ Apporter les bases de la connaissance des principales complications chroniques (micro et macrovasculaires) de cette pathologie
- ◆ Discuter des différentes options thérapeutiques pour cette maladie endocrinologique

Module 6. Les Urgences Endocrinologiques

- ◆ Connaître les causes les plus fréquentes des urgences endocriniennes et métaboliques ayant la plus grande incidence, en développant les activités à réaliser avec le patient dans les situations décrites dans les contenus
- ◆ Hiérarchiser les actions à mener en fonction de leur importance pour la vie du patient
- ◆ Identifier le diagnostic différentiel en fonction des altérations métaboliques et électrolytiques de ces pathologies
- ◆ Reconnaître l'importance de l'évaluation des valeurs sanguines et métaboliques dans la détection de problèmes connexes

Module 7. Troubles du métabolisme intermédiaire et du métabolisme osseux

- ◆ Actualiser les connaissances dans ce domaine hétérogène de pathologies, notamment dans le concept clinique et diagnostique
- ◆ Apporter et développer les connaissances sur le système squelettique et les maladies qui y sont liées





Module 8. Nutrition Clinique et Diététique

- ◆ Mettre à jour les connaissances dans le domaine de la diététique et son lien avec les maladies les plus répandues, dans lesquelles les connaissances en diététique peuvent être transcendantes pour obtenir une évolution clinique favorable
- ◆ Connaître les différents types de nutrition, leurs indications, leurs singularités et leurs mécanismes d'administration

Module 9. La femme et l'endocrinologie

- ◆ Approfondir la compréhension des hormones sexuelles féminines tout au long de la vie d'une femme
- ◆ Actualiser les singularités des maladies endocrinologiques chez la femme enceinte
- ◆ Examiner les connaissances cliniques les plus importantes en matière de reproduction humaine

Module 10. Divers

- ◆ Approfondir l'approche de l'étude de l'hypogonadisme et les principaux algorithmes impliqués dans son étude
- ◆ Actualiser les singularités des maladies endocrinologiques du patient âgé
- ◆ Examiner les connaissances cliniques les plus importantes dans la détection de l'hypertension endocrinologique
- ◆ Approfondir la question du rôle du système endocrinien dans le système nerveux et le système cardiovasculaire
- ◆ Approfondir la compréhension des hormones gastro-intestinales dans le contrôle de la prise alimentaire

03

Compétences

Pour intervenir rapidement et avec précision dans le domaine de l'Endocrinologie, il est nécessaire d'interpréter avec exactitude les connaissances théoriques et pratiques des techniques de diagnostic, des mesures diététiques et des plans thérapeutiques correspondants. Ce diplôme vous permettra de consolider les connaissances d'un spécialiste grâce à une actualisation clinique et scientifique qui vous aidera à maintenir un haut niveau de compétence, et une pratique médicale adaptée aux découvertes et aux avancées les plus récentes dans ce domaine de la santé.





“

Grâce à la combinaison de la théorie et de la pratique de pointe du programme, vous maintiendrez un haut niveau de compétences, conforme à votre pratique professionnelle”



Compétences générales

- ◆ Posséder et comprendre les connaissances qui offrent une opportunité dans le contexte de l'Endocrinologie
- ◆ Appliquer les connaissances acquises et les compétences en matière de résolution de problèmes dans un environnement clinique large et solvable
- ◆ Intégrer les connaissances et traiter des situations cliniques complexes, incluant des réflexions physiopathologiques liées à l'application des connaissances
- ◆ Communiquer les conclusions à des publics spécialisés et non spécialisés de manière claire et sans ambiguïté
- ◆ Posséder les compétences d'apprentissage qui permettront de poursuivre des études de manière autonome

“

Vous ferez preuve d'une plus grande efficacité dans la prise de décision et le traitement grâce aux nouveaux outils que vous appliquerez dans votre travail quotidien"



Compétences spécifiques

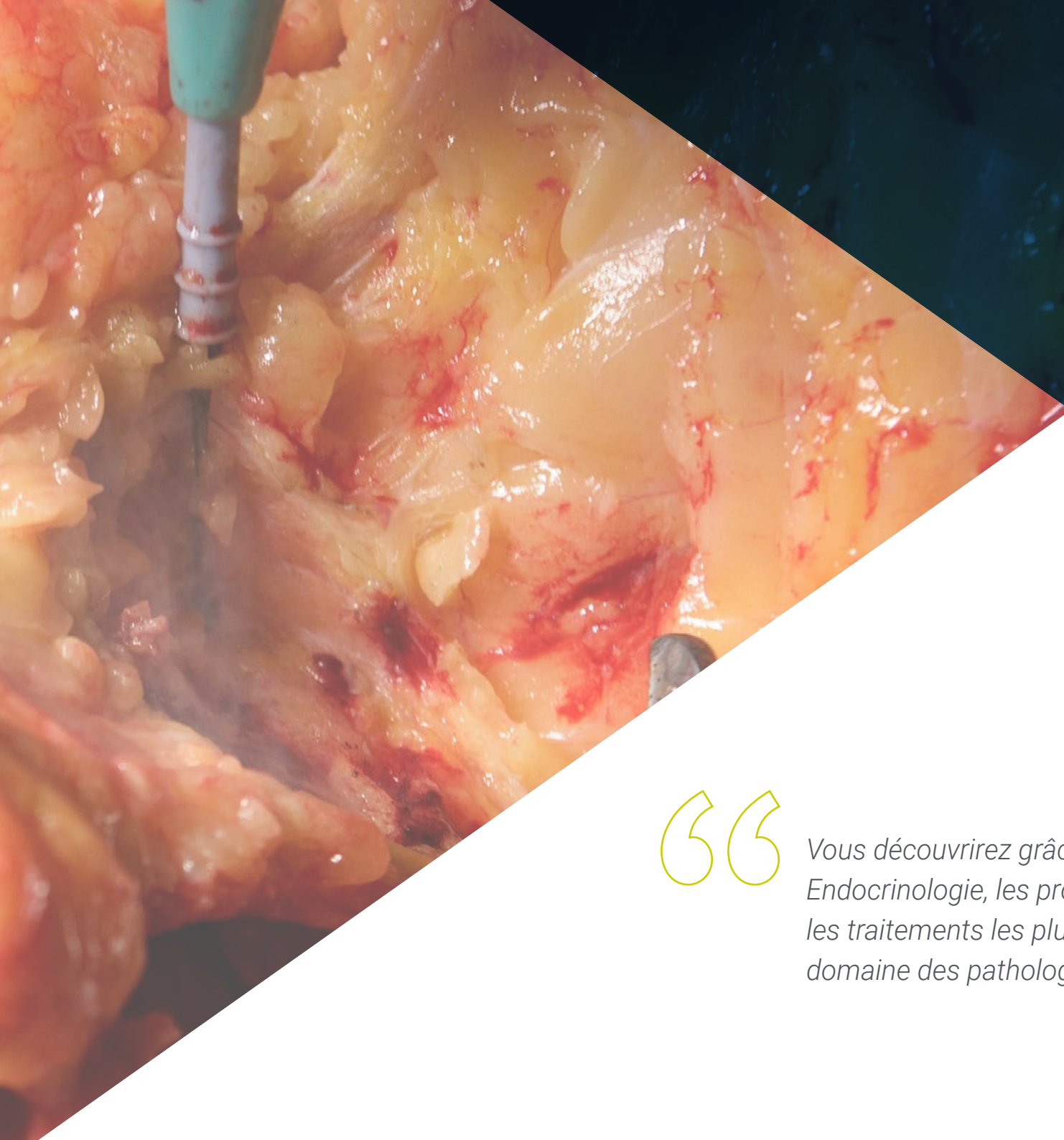
- ◆ Créer une vision globale et actualisée de sujets abordés, en acquérant une connaissance utile et approfondie
- ◆ Susciter l'intérêt pour l'élargissement des connaissances dans ce domaine et la découverte de son application dans la pratique clinique quotidienne
- ◆ Comprendre le processus de découverte des connaissances qui comprend : la lecture d'informations spécifiques, la contextualisation et la transversalité avec d'autres branches médicales
- ◆ Comprendre comment évaluer les performances des algorithmes d'apprentissage supervisés et non supervisés
- ◆ Connaître les techniques de diagnostic et les aspects thérapeutiques les plus pertinents dans ce domaine de la Médecine

04

Direction de la formation

La structure des contenus a été conçue par un corps enseignant du programme qui englobe des spécialistes réputés dans le domaine de l'Endocrinologie et dans d'autres domaines associés. Ainsi, ils apportent à cette spécialisation, l'expérience de leurs travaux. De cette façon, tout le matériel didactique bénéficie d'une approche multidisciplinaire qui répond aux exigences les plus élevées et combine les dernières thèses scientifiques avec la pratique clinique la plus performante.





“

Vous découvrirez grâce à des experts en Endocrinologie, les procédures, les techniques et les traitements les plus avant-gardistes dans le domaine des pathologies endocriniennes”

Direction



Dr Gargantilla Madera, Pedro

- ◆ Chef du Service de Médecine Interne à l'Hôpital Universitaire de El Escorial
- ◆ Maître de conférences à l'Université Francisco de Vitoria
- ◆ Communicateur Scientifique et Collaborateur Régulier de Divers Médias (RNE, Abc digital, Huftington post, Cinco Noticias)
- ◆ Membre de l'Association des Rédacteurs et Artistes Médicaux (ASEMEYA)
- ◆ Master en Gestion des Services Cliniques

Dr Albi Rodríguez, Salomé

- ◆ Adjoint du Service Pédiatrique, Universitaire 12 octobre, Madrid
- ◆ Diplôme de Médecine et de Chirurgie de l'Université Complutense de Madrid
- ◆ Doctorat en Médecine et Chirurgie, Université Autonome de Madrid
- ◆ Spécialiste en Pédiatrie et des Domaines Spécifiques

Dr Barrio Martínez, Nina Marina

- ◆ Service de Gynécologie et d'Obstétrique. Hôpital Universitaire Fundación Alcorcón

Dr Belda Bilbao, Luis

- ◆ Médecin Spécialiste en Médecine Interne Hôpital El Escorial San Lorenzo de El Escorial
- ◆ Spécialité en Médecine Interne, Grande Bretagne
- ◆ Master en Maladies Cardiovasculaires, Université de Barcelona
- ◆ Expert Universitaire en Infection VIH et Maladies Associées, à l'Université Miguel Hernández d'Elche

Professeurs

Dr Calvo Urrutia, Marta

- ◆ Médecin Adjoint de l'Institut de Santé des Femmes Professeur Botella Llusía (Hôpital Clinique San Carlos)
- ◆ Coordinatrice de l'Unité de Reproduction de l'ISM Botella Llusía
- ◆ Diplômé en Médecine et Chirurgie de l'Université Autonome de Madrid
- ◆ Spécialiste en Obstétrique et Gynécologie, Hôpital Clinique San Carlos
- ◆ Doctorat en Gynécologie et Obstétrique Cum Laude), Université Complutense de Madrid
- ◆ Master en Reproduction Humaine, Université Rey Juan Carlos I

Dr Cuenca Abarca, Ana

- ◆ Médecin Adjoint en Médecine Interne à l'Hôpital El Escorial
- ◆ Spécialiste de Médecine Interne, Hôpital Universitaire Puerta de Hierro
- ◆ Collaboratrice d'Enseignement Clinique à l'Université Francisco de Vitoria
- ◆ Diplômée en Médecine à l'Université Castilla-La Mancha, 2003-2009
- ◆ Docteur en Médecine et Chirurgie de l'Université Autonome de Madrid

Dr Climent Martínez, Nieve

- ◆ Médecin adjoint à l'Hôpital Universitaire Fundación Alcorcón
- ◆ Professeur pour les résidents en Gynécologie à l'hôpital universitaire de la Fondation, Hôpital d'Alcorcón
- ◆ Spécialiste en Gynécologie et en Obstétrique

Dr Mattei, Isabella

- ◆ Médecin Assistant en Endocrinologie et Nutrition à l'Hôpital 12 de Octubre de Madrid et à l'hôpital Fundación Jiménez Díaz, consacrant deux jours par semaine à la Médecine Générale
- ◆ Médecin résident en Endocrinologie et Nutrition à l'Hospital Universitario 12 de Octubre, Madrid
- ◆ Diplôme en Médecine et Chirurgie à l'Università degli Studi di Firenze, Italie

Dr Martín de Francisco, Elisa

- ◆ Spécialiste en Gériatrie, Hôpital El Escorial de Madrid
- ◆ Spécialiste en Gériatrie, Hôpital El Escorial de Madrid
- ◆ Diplômé en Médecine et de Chirurgie de l'Université Complutense de Madrid
- ◆ Unité de Soins Intensifs en Gériatrie du Hôpitaux Universitaire de Getafe

Dr Romero Gaudix, Barbara

- ◆ Spécialiste en Obstétrique et Gynécologie à l'hôpital Universitaire Virgen de las Nieves de Grenade
- ◆ Coordinateur du Groupe de Travail "Imagerie et fertilité" de la société Espagnole de la Fertilité
- ◆ Auteur du Master en Infertilité Humaine et Infertilité de la Société Espagnole de Gynécologie et d'Obstétrique 2021
- ◆ Docteur en Médecine et de Chirurgie de l'Université de Grenade
- ◆ Spécialiste en Obstétrique et Gynécologie via EIR 2008

Dr de la Fuente Bitaine, Laura

- ◆ Médecin Spécialiste à l'Hôpital 12 de Octubre
- ◆ Coordinatrice de l'Unité de Reproduction, Hôpital 12 de Octubre de Madrid
- ◆ Membres de l'Unité de Reproduction, Hôpital 12 de Octubre et à la Clinique Tambre
- ◆ Co-directrice et Professeur du Master en Reproduction Humaine de l'UCM et de la SEF
- ◆ Professeur à l' Université Complutense de Madrid
- ◆ Diplôme en Médecine et Chirurgie de l'Université Autonome de Madrid
- ◆ Docteur Cum Laude en Médecine de l'Université Complutense de Madrid

Dr Carrasco Lara, Pablo

- ◆ Spécialiste en Endocrinologie et Nutrition à l'Hôpital El Escorial
- ◆ Spécialiste en Endocrinologie et Nutrition à l'Hôpital La Luz, l'hôpital universitaire de Getafe, l'hôpital universitaire de Fuenlabrada et l'hôpital général universitaire Gregorio Marañón
- ◆ Diplome en Médecine à la Faculté des Sciences de la Santé de l'Université Rey Juan Carlos Madrid
- ◆ Mastère en Intégration et Résolution de Problèmes Cliniques en Médecine, Université Alcalá
- ◆ Spécialisation en Endocrinologie et Nutrition via MIR à l'Hôpital Universitaire de Getafe
- ◆ Expert en Complications Chroniques du Diabète Mellitus à l'Université de Barcelone
- ◆ Máster Propio en Nutrición Clínica en Medicina en la Universidad CEU-Cardenal Herrera

Dr Fiorante, Silvana

- ◆ Service de Médecine Interne de l'Hôpital de El Escorial à Madrid
- ◆ Chargée de cours à la Faculté des Sciences de la Santé dans le cadre du Diplôme de Diététique et de Nutrition de l'Université Catholique d'Avila
- ◆ Licence en Médecine à l'Université Nationales de La Plata
- ◆ Diplômé en Médecine et Chirurgie, l'Université Complutense de Madrid avec la mention Cum Laude
- ◆ Master en Infection par le Virus de l'Immunodéficience Humaine délivré par le Ministère de la Santé, de la Consommation et du Bien-être Social de l'Université Rey Juan Carlos avec la mention Cum Laude
- ◆ Master en Gestion Clinique des Unités de Soins à l'Université Internationale Menéndez Pelayo avec la mention Cum Laude

Dr García Tobaruela, Almudena

- ◆ Médecin Adjointe du Service de Médecine Interne à l'Hôpital El Escorial de Salamanca
- ◆ Responsable de la Sécurité du Service de Médecine Interne
- ◆ Médecin Adjointe du Service des Urgences à l'Hôpital La Paz de de Madrid
- ◆ Diplôme en Médecine et Chirurgie de l'Université Autonome de Madrid
- ◆ Spécialiste de Médecine Interne, Hôpital Universitaire La Paz, Madrid

Dr Torres Rodríguez, Enrique

- ◆ Chef du Service des Urgences de l'Hôpital El Escorial à Madrid
- ◆ Spécialiste en Médecine Interne
- ◆ Master en Gestion des Services de Soins

Dr López Velasco, Nuria

- ◆ Gynécologue Assistant à l'Hôpital Universitaire de la Fondation de Alcorcón, dans l'Unité de Reproduction Humaine Assistée
- ◆ Gynécologue Spécialiste de la Procréation Assistée au GINEFIV
- ◆ Diplôme en Médecine et Chirurgie par l'Université Complutense de Madrid
- ◆ Master en Reproduction Humaine Assistée de l'Université Complutense de Madrid
- ◆ Master Universitaire en Chirurgie Mini-invasive en Gynécologie par l'CEU

Dr Martín Cabrejas, Berta María

- ◆ Médecin spécialiste de Secteur de l' Hôpital Universitaire Fondation Alcorcón
- ◆ Diplôme en Médecine et Chirurgie Université Complutense de Madrid.
- ◆ Spécialiste en Gynécologie et en Obstétrique à MIR
- ◆ Master de Reproduction Humaine à l'Université Complutense de Madrid
- ◆ Master en Gestion Sanitaire à l'Université à distance de Madrid

Dr Montoro Lara, Juan

- ◆ Spécialiste en Médecine Interne à l'Hospital Universitaire El Escorial
- ◆ Collaboratrice d'Enseignement Clinique à l'Université Francisco de Vitoria
- ◆ Collaboration Clinique à l'Université Autonome de Madrid
- ◆ Master en Soins Médicaux aux Urgences
- ◆ Master en Médecine Hyperbare
- ◆ Certificat Avancé en Échographie Clinique

Dr Ortega Carbonell, Amaya

- ◆ Assistante en Gynécologie et Obstétrique à l'Hospital Universitaire de la Fondation Alcorcón de Madrid (HUFA)
- ◆ Licence en Médecine à l'Université Complutense de Madrid

Dr Pérez Blanco, Carmen

- ◆ Spécialiste en Endocrinologie et Nutrition à l'Hôpital El Escorial
- ◆ Spécialiste en Endocrinologie et Nutrition à l'Hôpital 12 de Octubre de Getafe
- ◆ Diplôme en Médecine à l'Université Autonome de Madrid
- ◆ Spécialisation en Endocrinologie et Nutrition via MIR à l'Hôpital Universitaire de Getafe
- ◆ Master en Bases pour le Soins et Éducation des Personnes Diabétiques, Université de Barcelone
- ◆ Diplôme en Traitement du Diabète Sucré de Type 2: futurs experts en diabète à l' Université Autonome de Barcelone
- ◆ Máster à distance en Nutrition Clinique en Medicine à l' Université CEU- Cardenal Herrera

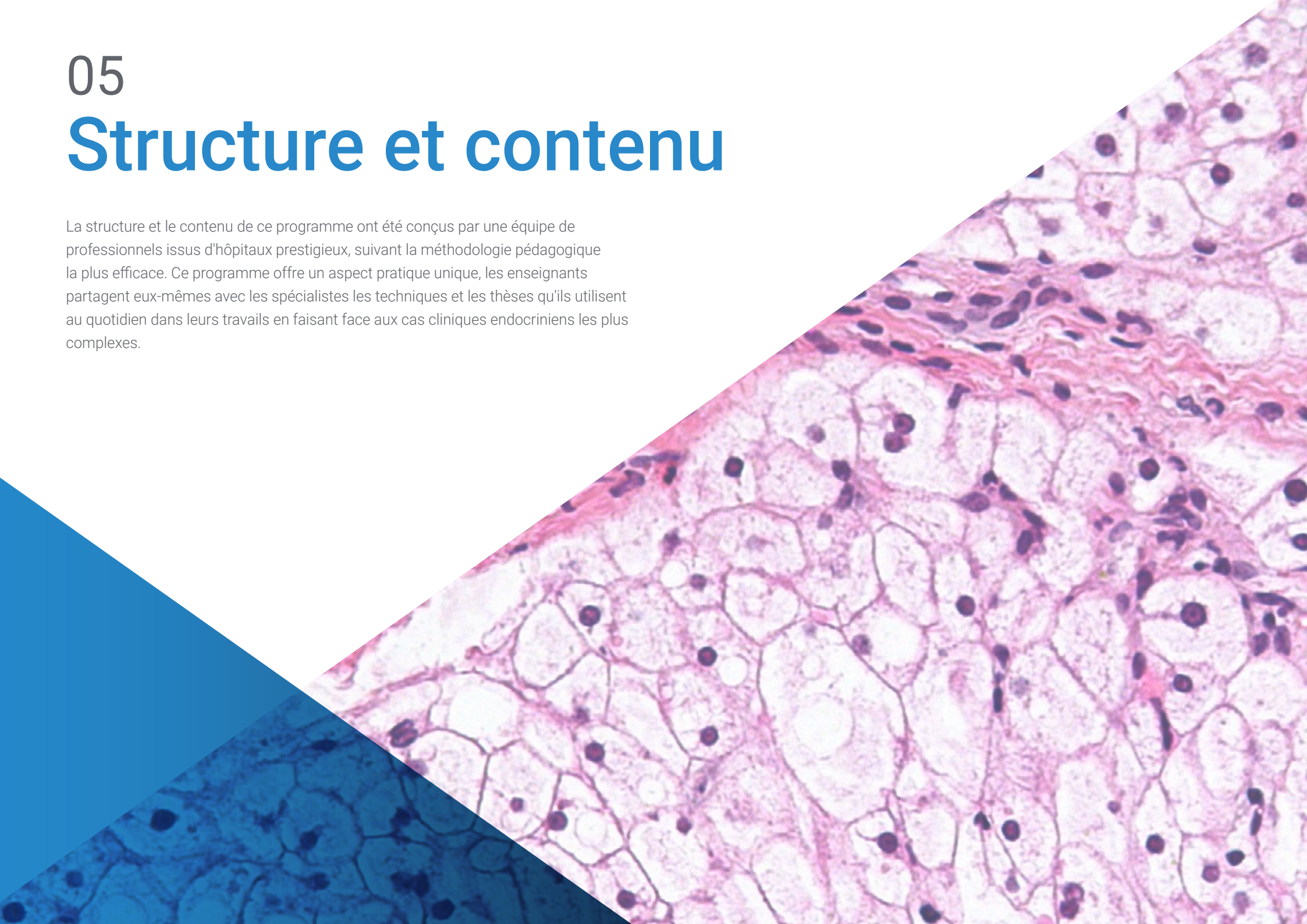
Dr Álvarez Gómez, Esther

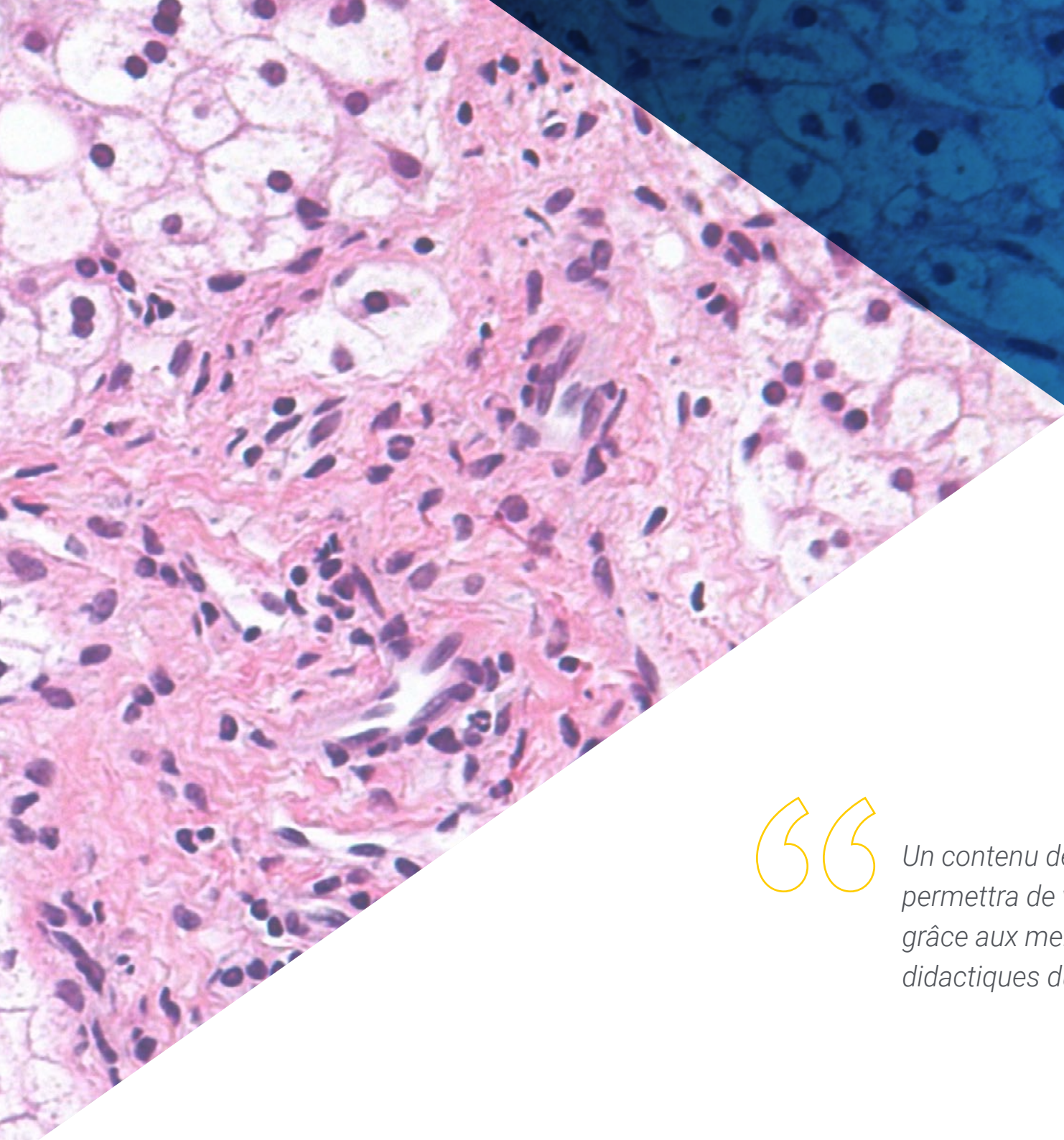
- ◆ Médecin spécialiste à l'Hôpital San José de Octubre
- ◆ Médecin Résident en Gériatrie à l'Hôpital Nuestra Señora de Gracia, Madrid
- ◆ Diplôme en Médecine de l'Université Complutense de Madrid
- ◆ Master en Bioéthique, Université de La Rioja
- ◆ Master en Soins palliatifs au CEU Cardinal Herrera

05

Structure et contenu

La structure et le contenu de ce programme ont été conçus par une équipe de professionnels issus d'hôpitaux prestigieux, suivant la méthodologie pédagogique la plus efficace. Ce programme offre un aspect pratique unique, les enseignants partagent eux-mêmes avec les spécialistes les techniques et les thèses qu'ils utilisent au quotidien dans leurs travaux en faisant face aux cas cliniques endocriniens les plus complexes.





“

Un contenu de haute qualité qui vous permettra de vous perfectionner grâce aux meilleures ressources didactiques du monde académique"

Module 1. Hypothalamus, hypophyse et pathologie auto-immune

- 1.1. Endocrinologie
 - 1.1.1. Types d'hormones
 - 1.1.2. Synthèse, traitement et dégradation des hormones
 - 1.1.3. Récepteurs hormonaux
 - 1.1.4. Systèmes de régulation
 - 1.1.5. Auto-immunité endocrinienne
 - 1.1.6. Base génétique des maladies endocrinologues
- 1.2. Physiopathologie endocrinienne
 - 1.2.1. Troubles de la biosynthèse
 - 1.2.2. Troubles de la sécrétion
 - 1.2.3. Troubles du transport
 - 1.2.4. Troubles de l'action
 - 1.2.5. Troubles de la régulation
 - 1.2.6. Production autonome d'hormones
- 1.3. Métabolisme, hormones et coenzymes
 - 1.3.1. Nutriments
 - 1.3.2. Les voies du glucose
 - 1.3.3. Lipides
 - 1.3.4. Protéines
 - 1.3.5. Production et utilisation d'énergie
 - 1.3.6. Particularités métaboliques spécifiques
- 1.4. Physiologie de l'hypothalamus et de l'hypophyse
- 1.5. Hypopituitarisme
- 1.6. Pathologie de la glande pinéale
- 1.7. Syndromes tumoraux hypophysaires
- 1.8. Sécrétion inadéquate d'ADH
- 1.9. Diabète insipide central
- 1.10. Syndromes auto-immuns polyglandulaires
 - 1.10.1. Syndrome auto-immun polyglandulaire auto-immun de type 1
 - 1.10.2. Syndrome auto-immun polyglandulaire auto-immun de type 2

Module 2. Thyroïde, glande parathyroïde et MEN

- 2.1. Physiologie et tests de fonction thyroïdienne
- 2.2. Goitre et syndrome euthyroïdien
- 2.3. Hypothyroïdie
- 2.4. Hyperthyroïdie
- 2.5. Thyroïdite
- 2.6. Nodule thyroïdien et cancer de la thyroïde
- 2.7. Biologie du métabolisme minéral
 - 2.7.1. Hormone parathyroïdienne
 - 2.7.2. Vitamine D
 - 2.7.3. Règlement du métabolisme minéral
 - 2.7.4. Évaluation en laboratoire du métabolisme minéral
- 2.8. Hypoparathyroïdie et pseudo-hypoparathyroïdie
- 2.9. Hyperparathyroïdie
 - 2.9.1. Primaire
 - 2.9.2. Secondaire
- 2.10. Tumeurs endocriniennes multiples
 - 2.10.1. MEN tipo I
 - 2.10.2. MEN tipo II

Module 3. Troubles des glandes surrénales

- 3.1. Anatomie
- 3.2. Physiologie des glandes surrénales
- 3.3. Le syndrome de Cushing
- 3.4. Insuffisance surrénale
- 3.5. Hyperaldostéronisme
- 3.6. Hypoaldostéronisme
- 3.7. Phéochromocytome
- 3.8. Hyperplasie congénitale surrénales
- 3.9. Incidentalomes
- 3.10. Tumeurs et métastases surrénales

Module 4. Obésité, syndrome métabolique et dyslipidémie

- 4.1. Épidémiologie et mesure de l'obésité
- 4.2. Adipocyte, étiologie et conséquences de l'obésité
- 4.3. Épidémiologie et étiologie du syndrome métabolique
- 4.4. Physiopathologie du syndrome métabolique
- 4.5. Manifestations cliniques et diagnostic du syndrome métabolique
 - 4.5.1. Relation entre le syndrome métabolique et l'HTN
 - 4.5.2. Relation entre le syndrome métabolique et l'insuffisance cardiaque
- 4.6. Prévention et traitement du syndrome métabolique
 - 4.6.1. L'importance du mode de vie
 - 4.6.2. Traitement vasculoprotectrice et étiopathogénique
- 4.7. Métabolisme des lipoprotéines et classification des dyslipémies
- 4.8. Médicaments hypolipémiants et stratégies thérapeutiques
- 4.9. Gestion des dyslipidémies dans différentes situations cliniques
 - 4.9.1. Les dyslipidémies familiales
 - 4.9.2. La femme
 - 4.9.3. Les personnes âgées
 - 4.9.4. Diabète et syndrome métabolique
 - 4.9.5. Prévention secondaire
- 4.10. Mesures non-pharmacologiques
 - 4.10.1. Mode de vie
 - 4.10.2. Aliments fonctionnels
 - 4.10.3. Plantes médicinales

Module 5. Diabète sucré

- 5.1. Étiologie, classification et prévalence
- 5.2. Étiopathogénie, résistance à l'insuline, pathogénie métabolique et moléculaire
- 5.3. Diabète sucré de type 1
- 5.4. Base génétique du diabète sucré de type 2
- 5.5. Complications Macrovasculaires
 - 5.5.1. Pathogénie
 - 5.5.2. Rétinopathie diabétique
 - 5.5.3. Néphropathie diabétique
 - 5.5.4. Neuropathie diabétique
- 5.6. Complications macrovasculaires
 - 5.6.1. Cardiopathie ischémique
 - 5.6.2. Myocardiopathie diabétique
 - 5.6.3. Insuffisance Cardiaque
 - 5.6.4. Accident Vasculaire Cérébral
 - 5.6.5. Maladie artérielle périphérique
- 5.7. Antidiabétiques oraux
- 5.8. Insulinothérapie
- 5.9. Considérations particulières
 - 5.9.1. Diabète sucré lipodystrophique
 - 5.9.2. Nutrition parentérale totale
 - 5.9.3. Glucocorticoïdes
- 5.10. Diabète et Santé Publique
 - 5.10.1. Dépistage du diabète sucré de type 2
 - 5.10.2. Prévention du diabète sucré de type 2

Module 6. Les Urgences Endocrinologiques

- 6.1. Crise thyrotoxique
- 6.2. Coma myxœdémateux
- 6.3. Crise hyperglycémique hyperosmolaire non cétosique
- 6.4. L'acidocétose diabétique
- 6.5. Insuffisance surrénale aiguë
- 6.6. Hypoglycémie
- 6.7. Apoplexie hypophysaire
- 6.8. Hypocalcémie
- 6.9. Hypercalcémie
- 6.10. Urgences endocrinologiques pédiatriques

Module 7. Troubles du métabolisme intermédiaire et du métabolisme osseux

- 7.1. Hémochromatose
- 7.2. Maladie de Wilson
- 7.3. Porphyrries
- 7.4. Troubles du métabolisme des purines et des pyrimidines
- 7.5. Maladies de stockage lysosomales
 - 7.5.1. Pathogénie
 - 7.5.2. Maladie de Tay-Sachs
 - 7.5.3. Maladie de Fabry
 - 7.5.4. Maladie de Gaucher
 - 7.5.5. Maladie de Niemann-Pick
 - 7.5.6. Mucopolysaccharidose
 - 7.5.7. Maladie de Pompe
 - 7.5.8. Déficit en lipase acide lysosomale

- 7.6. Troubles héréditaires du métabolisme des glucides
 - 7.6.1. Glycogénose
 - 7.6.2. Troubles du métabolisme du glucose
 - 7.6.3. Troubles du métabolisme du Fructose
- 7.7. Troubles héréditaires du transport membranaire
 - 7.7.1. Cistinurie
 - 7.7.2. Lisinurie
 - 7.7.3. Citrullinémie
 - 7.7.4. Maladie de Hartnup
 - 7.7.5. Cystinose
- 7.8. Ostéomalacie, rachitisme et ostéogénèse imparfaite
 - 7.8.1. Remodelage osseux
 - 7.8.2. Ostéomalacie
 - 7.8.3. Rachitisme
 - 7.8.4. Ostéogénèse imparfaite
- 7.9. Ostéoporose
 - 7.9.1. Épidémiologie
 - 7.9.2. Physiopathologie
 - 7.9.3. Diagnostic
 - 7.9.4. Traitement
 - 7.9.5. Ostéoporose secondaire aux glucocorticoïdes
- 7.10. Maladie de Paget et autres dysplasies osseuses
 - 7.10.1. Ostéopathie de Paget
 - 7.10.2. Troubles osseux sclérosants
 - 7.10.3. Minéralisation défectueuse
 - 7.10.4. Dysplasie fibreuse
 - 7.10.5. Syndrome de McCube-Albright

Module 8. Nutrition clinique et diététique

- 8.1. Principes généraux
 - 8.1.1. Évaluation de l'état nutritionnel
 - 8.1.2. Besoins nutritionnels
 - 8.1.3. Groupes d'aliments
 - 8.1.4. Marqueurs de la malnutrition
- 8.2. Diététique et Diétothérapie
 - 8.2.1. Recommandations diététiques
 - 8.2.2. Caractéristiques des différents types de régime alimentaire
 - 8.2.3. Besoins nutritionnels
- 8.3. Nutrition entérale
 - 8.3.1. Méthodes et mécanismes d'administration
 - 8.3.2. Indications, contre-indications et complications
- 8.4. Nutrition parentérale
 - 8.4.1. Types
 - 8.4.2. Voies et mécanismes d'administration
 - 8.4.3. Indications, contre-indications et complications
 - 8.4.4. Les nutriments dans la nutrition parentérale
 - 8.4.5. Préparation de mélanges pour la nutrition parentérale
- 8.5. Gestion diététique pharmacologique de l'obésité
 - 8.5.1. Évaluation avant traitement
 - 8.5.2. Modification de la teneur en calories
 - 8.5.3. Modifications des macronutriments alimentaires
 - 8.5.4. Fonction spécifique dans le contrôle de l'obésité
 - 8.5.5. Traitement pharmacologique de l'obésité
- 8.6. Diabète sucré
 - 8.6.1. Objectifs
 - 8.6.2. Types de régimes alimentaires
 - 8.6.3. Les stratégies de nutrition
 - 8.6.4. Apport calorique recommandé
 - 8.6.5. Distribution des macronutriments
 - 8.6.6. Autres nutriments

- 8.7. Aspects nutritionnels de l'hyperlipémie
 - 8.7.1. Influence des acides gras sur le risque cardiovasculaire
 - 8.7.2. Effets des stérols sur le risque cardiovasculaire
 - 8.7.3. Recommandations pour réduire l'impact du régime athérogène
 - 8.7.4. Autres recommandations nutritionnelles
- 8.8. Métabolisme hydrosalin
 - 8.8.1. Régime à teneur contrôlée en Sodium
 - 8.8.2. Régime à teneur contrôlée en Potassium
 - 8.8.3. Régime alimentaire dans l'hypertension
- 8.9. Nutrition dans les maladies gastro-intestinales
 - 8.9.1. Le régime alimentaire dans la maladie coeliaque
 - 8.9.2. Régime alimentaire et maladie hépatobiliaire
 - 8.9.3. Régime alimentaire et maladies inflammatoires de l'intestin
 - 8.9.4. Intolérance au lactose
 - 8.9.5. Probiotiques, prébiotiques, synbiotiques et fibres
- 8.10. Nutrition et pathologie rénale
 - 8.10.1. La malnutrition comme facteur de morbidité et de mortalité
 - 8.10.2. Évaluation nutritionnelle chez le patient rénal
 - 8.10.3. Recommandations nutritionnelles
 - 8.10.4. Traitement nutritionnel

Module 9. La Femme et l'Endocrinologie

- 9.1. Physiologie du cycle menstruel
- 9.2. Aménorrhée
 - 9.2.1. Classification
 - 9.2.2. Aménorrhée primaire
 - 9.2.3. Aménorrhée secondaire
- 9.3. Syndrome des ovaires polykystiques et anovulation chronique
- 9.4. Hyperandrogénie et hirsutisme
- 9.5. Hyperprolactinémie
- 9.6. Diabète gestationnel

- 9.7. Endocrinologie de la grossesse
 - 9.7.1. Hormones hypophysaires
 - 9.7.2. Hormones thyroïdiennes
 - 9.7.3. Hormones sexuelles
 - 9.7.4. Hormones placentaires
- 9.8. Contraception hormonale
- 9.9. Hormones et reproduction
- 9.10. Climactère
 - 9.10.1. Changements hormonaux
 - 9.10.2. Manifestations cliniques
 - 9.10.2.1. Symptômes vasomoteurs
 - 9.10.2.2. Troubles menstruels
 - 9.10.2.3. Sphère psychologique
 - 9.10.3. Ostéoporose et ménopause
 - 9.10.4. Maladies cardiovasculaires et ménopause
 - 9.10.5. Traitement hormonal substitutif

Module 10. Divers

- 10.1. Pathologie des gonades
 - 10.1.1. Hypogonadisme masculin
 - 10.1.2. Hypergonadisme masculin
- 10.2. Maladies endocrinologiques des personnes âgées
 - 10.2.1. Changements endocrinologiques dans le vieillissement
 - 10.2.2. Endocrinopathies chez les personnes âgées
 - 10.2.3. Diabète sucré chez les personnes âgées
 - 10.2.4. Maladies thyroïdiennes des personnes âgées
- 10.3. Tumeurs endocriniennes du pancréas
- 10.4. Syndrome carcinoïde
- 10.5. Endocrinopathies paranéoplasiques
- 10.6. Hypertension artérielle d'origine endocrinienne





- 10.7. Hormones gastro-intestinales dans le contrôle de la prise alimentaire
 - 10.7.1. Hormones anorexigènes
 - 10.7.2. Hormones oréxigènes
- 10.8. Système nerveux central et hormones
 - 10.8.1. Hormones thyroïdiennes
 - 10.8.2. Stéroïdes
 - 10.8.3. Testostérone
- 10.9. Petite taille : approche diagnostique et base thérapeutique
- 10.10. Système endocrinien et cœur
 - 10.10.1. Hypophyse et système cardiovasculaire
 - 10.10.2. Le syndrome de Cushing et les maladies cardiovasculaires
 - 10.10.3. Thyroïde et système cardiovasculaire
 - 10.10.4. Parathyrine et système cardiovasculaire
 - 10.10.5. Glande surrénale et système cardiovasculaire

“ Vous pourrez poser aux enseignants toutes les questions que vous souhaitez sur le programme, bénéficiant d’une attention complète et personnalisée ”

06

Méthodologie

Ce programme de formation offre une manière différente d'apprendre. Notre méthodologie est développée à travers un mode d'apprentissage cyclique: ***le Relearning***.

Ce système d'enseignement s'utilise, notamment, dans les Écoles de Médecine les plus prestigieuses du monde. De plus, il a été considéré comme l'une des méthodologies les plus efficaces par des magazines scientifiques de renom comme par exemple le ***New England Journal of Medicine***.



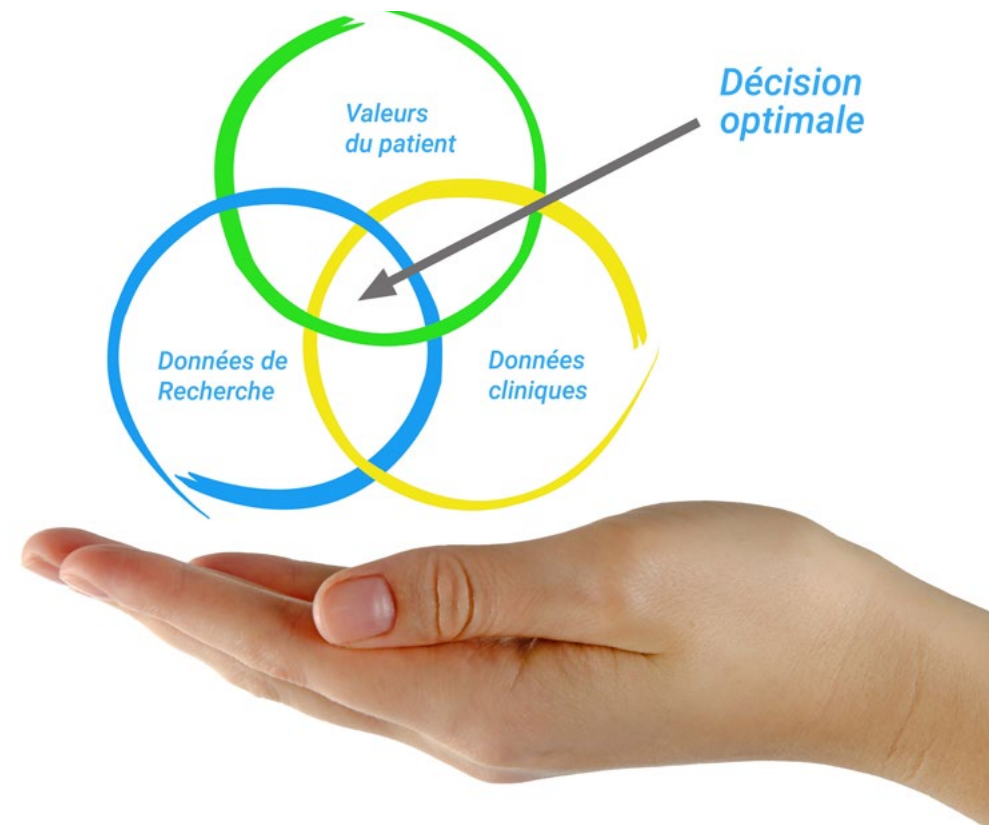
“

Découvrez le Relearning, un système qui laisse de côté l'apprentissage linéaire conventionnel au profit des systèmes d'enseignement cycliques: une façon d'apprendre qui a prouvé son énorme efficacité, notamment dans les matières dont la mémorisation est essentielle"

À TECH, nous utilisons la méthode des cas

Face à une situation donnée, que doit faire un professionnel? Tout au long du programme, vous serez confronté à de multiples cas cliniques simulés, basés sur des patients réels, dans lesquels vous devrez enquêter, établir des hypothèses et finalement résoudre la situation. Il existe de nombreux faits scientifiques prouvant l'efficacité de cette méthode. Les spécialistes apprennent mieux, plus rapidement et plus durablement dans le temps.

Avec TECH, vous ferez l'expérience d'une méthode d'apprentissage qui révolutionne les fondements des universités traditionnelles du monde entier.



Selon le Dr Gérvas, le cas clinique est la présentation commentée d'un patient, ou d'un groupe de patients, qui devient un "cas", un exemple ou un modèle illustrant une composante clinique particulière, soit en raison de son pouvoir pédagogique, soit en raison de sa singularité ou de sa rareté. Il est essentiel que le cas soit ancré dans la vie professionnelle actuelle, en essayant de recréer les conditions réelles de la pratique professionnelle du médecin.

“

Saviez-vous que cette méthode a été développée en 1912 à Harvard pour les étudiants en Droit? La méthode des cas consiste à présenter aux apprenants des situations réelles complexes pour qu'ils s'entraînent à prendre des décisions et pour qu'ils soient capables de justifier la manière de les résoudre. En 1924, elle a été établie comme une méthode d'enseignement standard à Harvard"

L'efficacité de la méthode est justifiée par quatre réalisations clés:

1. Les étudiants qui suivent cette méthode parviennent non seulement à assimiler les concepts, mais aussi à développer leur capacité mentale au moyen d'exercices pour évaluer des situations réelles et appliquer leurs connaissances.
2. L'apprentissage est solidement traduit en compétences pratiques ce qui permet à l'étudiant de mieux s'intégrer dans le monde réel.
3. Grâce à l'utilisation de situations issues de la réalité, on obtient une assimilation plus simple et plus efficace des idées et des concepts.
4. Le sentiment d'efficacité de l'effort fourni devient un stimulus très important pour l'étudiant, qui se traduit par un plus grand intérêt pour l'apprentissage et une augmentation du temps consacré à travailler les cours.



Relearning Methodology

TECH renforce l'utilisation de la méthode des cas avec la meilleure méthodologie d'enseignement 100% en ligne du moment: Relearning.

Cette université est la première au monde à combiner des études de cas cliniques avec un système d'apprentissage 100% en ligne basé sur la répétition, combinant un minimum de 8 éléments différents dans chaque leçon, ce qui constitue une véritable révolution par rapport à la simple étude et analyse de cas.

Le professionnel apprendra à travers des cas réels et la résolution de situations complexes dans des environnements d'apprentissage simulés. Ces simulations sont développées à l'aide de logiciels de pointe qui facilitent l'apprentissage immersif.



À la pointe de la pédagogie mondiale, la méthode Relearning a réussi à améliorer le niveau de satisfaction globale des professionnels qui terminent leurs études, par rapport aux indicateurs de qualité de la meilleure université en (Columbia University).

Grâce à cette méthodologie, nous, formation plus de 250.000 médecins avec un succès sans précédent dans toutes les spécialités cliniques, quelle que soit la charge chirurgicale. Notre méthodologie d'enseignement est développée dans un environnement très exigeant, avec un corps étudiant universitaire au profil socio-économique élevé et dont l'âge moyen est de 43,5 ans.

Le Relearning vous permettra d'apprendre plus facilement et de manière plus productive tout en vous impliquant davantage dans votre spécialisation, en développant un esprit critique, en défendant des arguments et en contrastant les opinions: une équation directe vers le succès.

Dans notre programme, l'apprentissage n'est pas un processus linéaire mais il se déroule en spirale (nous apprenons, désapprenons, oublions et réapprenons). Par conséquent, ils combinent chacun de ces éléments de manière concentrique.

Selon les normes internationales les plus élevées, la note globale de notre système d'apprentissage est de 8,01.



Dans ce programme, vous aurez accès aux meilleurs supports pédagogiques élaborés spécialement pour vous:



Support d'étude

Tous les contenus didactiques sont créés par les spécialistes qui enseignent les cours. Ils ont été conçus en exclusivité pour la formation afin que le développement didactique soit vraiment spécifique et concret.

Ces contenus sont ensuite appliqués au format audiovisuel, pour créer la méthode de travail TECH online. Tout cela, élaboré avec les dernières techniques afin d'offrir des éléments de haute qualité dans chacun des supports qui sont mis à la disposition de l'apprenant.



Techniques et procédures chirurgicales en vidéo

TECH rapproche les étudiants des dernières techniques, des dernières avancées pédagogiques et de l'avant-garde des techniques médicales actuelles. Tout cela, à la première personne, expliqué et détaillé rigoureusement pour atteindre une compréhension complète et une assimilation optimale. Et surtout, vous pouvez les regarder autant de fois que vous le souhaitez.



Résumés interactifs

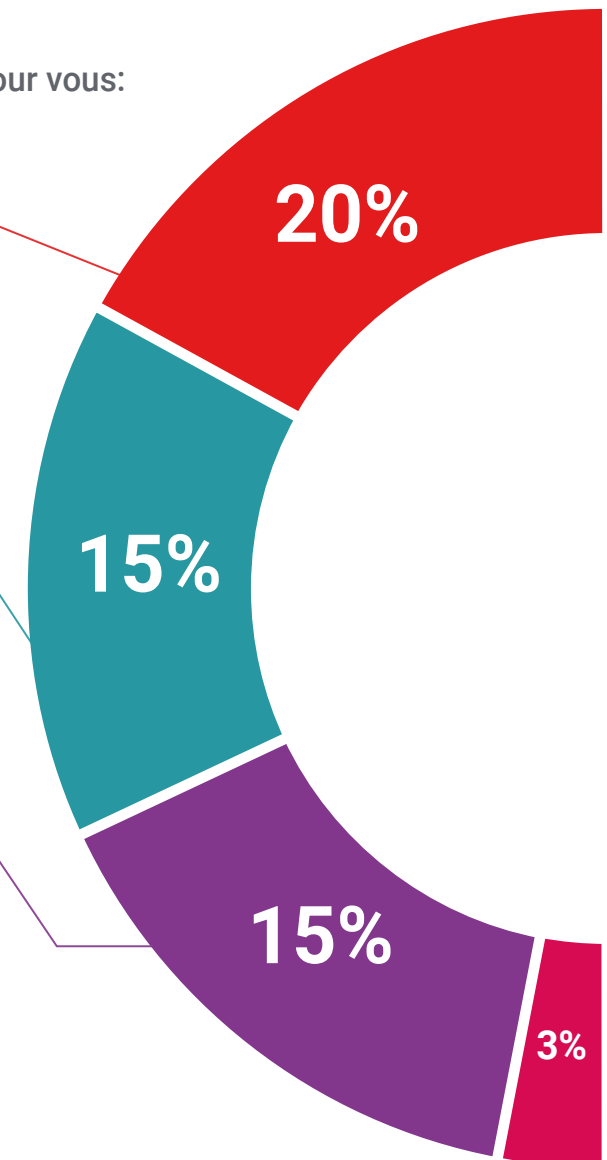
Nous présentons les contenus de manière attrayante et dynamique dans des dossiers multimédias comprenant des fichiers audios, des vidéos, des images, des diagrammes et des cartes conceptuelles afin de consolider les connaissances.

Ce système éducatif unique pour la présentation de contenu multimédia a été récompensé par Microsoft en tant que "European Success Story".



Bibliographie complémentaire

Articles récents, documents de consensus et directives internationales, entre autres. Dans la bibliothèque virtuelle de TECH, l'étudiant aura accès à tout ce dont il a besoin pour compléter sa formation.





Études de cas dirigées par des experts

Un apprentissage efficace doit nécessairement être contextuel. Pour cette raison, TECH présente le développement de cas réels dans lesquels l'expert guidera l'étudiant à travers le développement de la prise en charge et la résolution de différentes situations: une manière claire et directe d'atteindre le plus haut degré de compréhension.



Testing & Retesting

Les connaissances de l'étudiant sont périodiquement évaluées et réévaluées tout au long du programme, par le biais d'activités et d'exercices d'évaluation et d'auto-évaluation, afin que l'étudiant puisse vérifier comment il atteint ses objectifs.



Cours magistraux

Il existe de nombreux faits scientifiques prouvant l'utilité de l'observation par un tiers expert. La méthode "Learning from an Expert" permet au professionnel de renforcer ses connaissances ainsi que sa mémoire puis lui permet d'avoir davantage confiance en lui concernant la prise de décisions difficiles.



Guides d'action rapide

À TECH nous vous proposons les contenus les plus pertinents du cours sous forme de feuilles de travail ou de guides d'action rapide. Un moyen synthétique, pratique et efficace pour vous permettre de progresser dans votre apprentissage.



07 Diplôme

Le Mastère Spécialisé en Actualisation en Endocrinologie vous garantit, en plus de la formation la plus rigoureuse et la plus actuelle, l'accès à un diplôme universitaire de Mastère Spécialisé délivré par TECH Université Technologique.



“

Terminez ce programme avec succès et recevez votre diplôme universitaire sans avoir à vous soucier des contraintes de déplacements ou des formalités administratives”

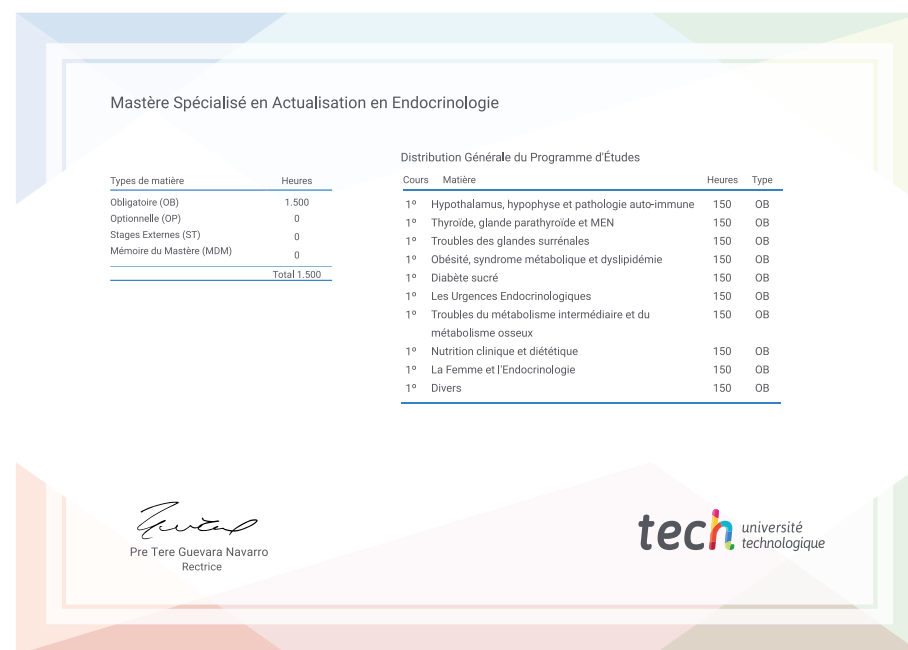
Ce **Mastère Spécialisé en Actualisation en Endocrinologie** contient le programme scientifique le plus complet et le plus actuel du marché.

Après avoir réussi les évaluations, l'étudiant recevra par courrier postal* avec accusé de réception le diplôme de **Mastère Spécialisé** par **TECH Université technologique**.

Le diplôme délivré par **TECH Université Technologique** indiquera la note obtenue lors du Mastère Spécialisé, et répond aux exigences communément demandées par les bourses d'emploi, les concours et les commissions d'évaluation des carrières professionnelles.

Diplôme: **Mastère Spécialisé en Actualisation en Endocrinologie**

N.° d'heures officielles: **1.500 h.**



*Si l'étudiant souhaite que son diplôme version papier possède l'Apostille de La Haye, TECH EDUCATION fera les démarches nécessaires pour son obtention moyennant un coût supplémentaire.

future

santé confiance personnes

éducation information tuteurs

garantie accréditation enseignement

institutions technologie apprentissage

communauté engagement

service personnalisé innovation

connaissance présent qualité

en ligne formation

développement institutions

classe virtuelle langues

tech université
technologique

Mastère Spécialisé

Actualisation en
Endocrinologie

Modalité: en ligne

Durée: 12 mois

Diplôme: TECH Université Technologique

Heures de cours: 1.500 h.

Mastère Spécialisé

Actualisation en Endocrinologie

