

Formation Pratique Pneumologie



tech



tech

Formation Pratique
Pneumologie

Accueil

01

Introduction

Page 4

02

Pourquoi suivre cette
Formation Pratique?

Page 6

03

Objectifs

Page 8

04

Plan d'étude

Page 10

05

Où suivre la
Formation Pratique?

Page 12

06

Conditions générales

Page 16

07

Diplôme

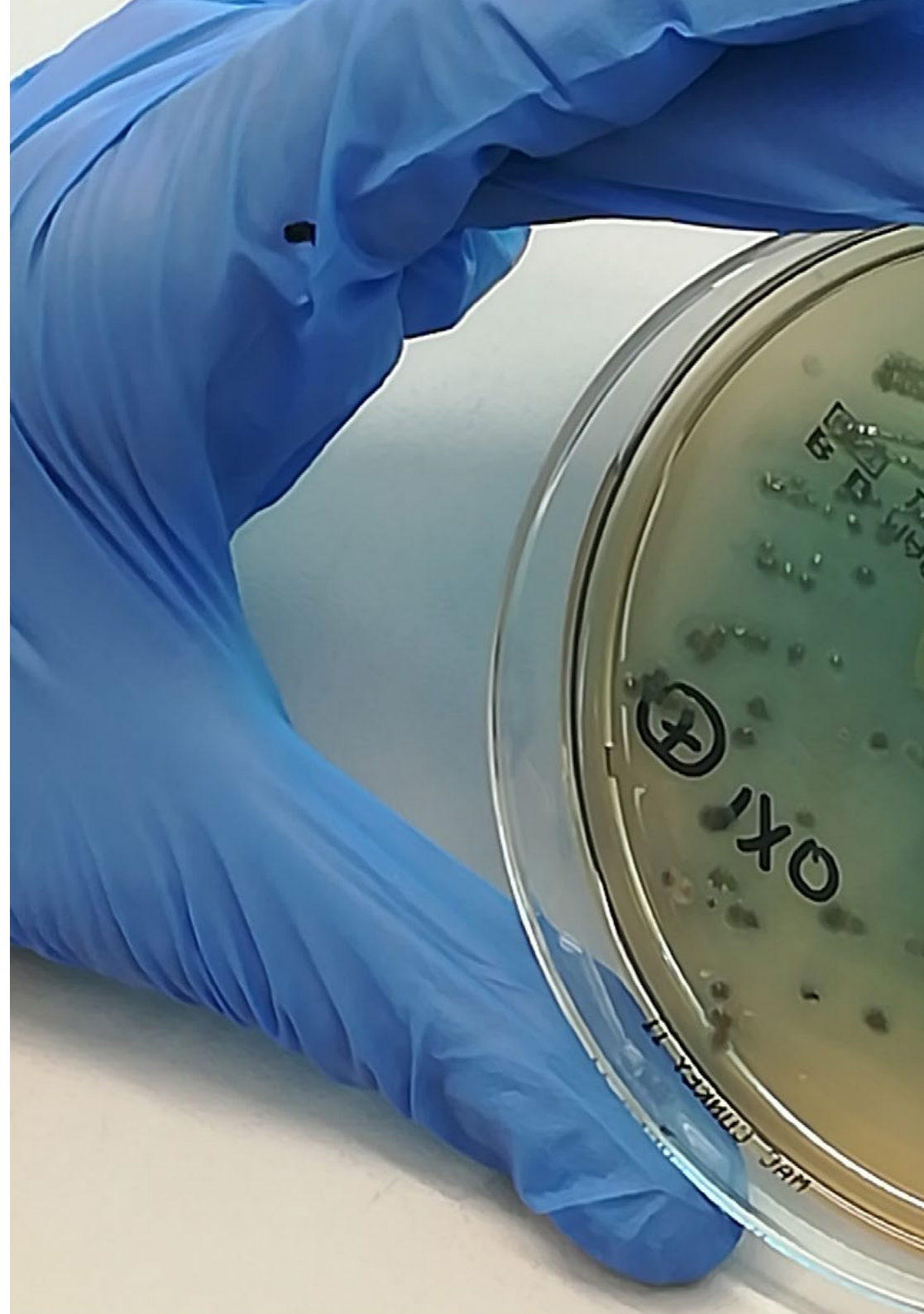
Page 18

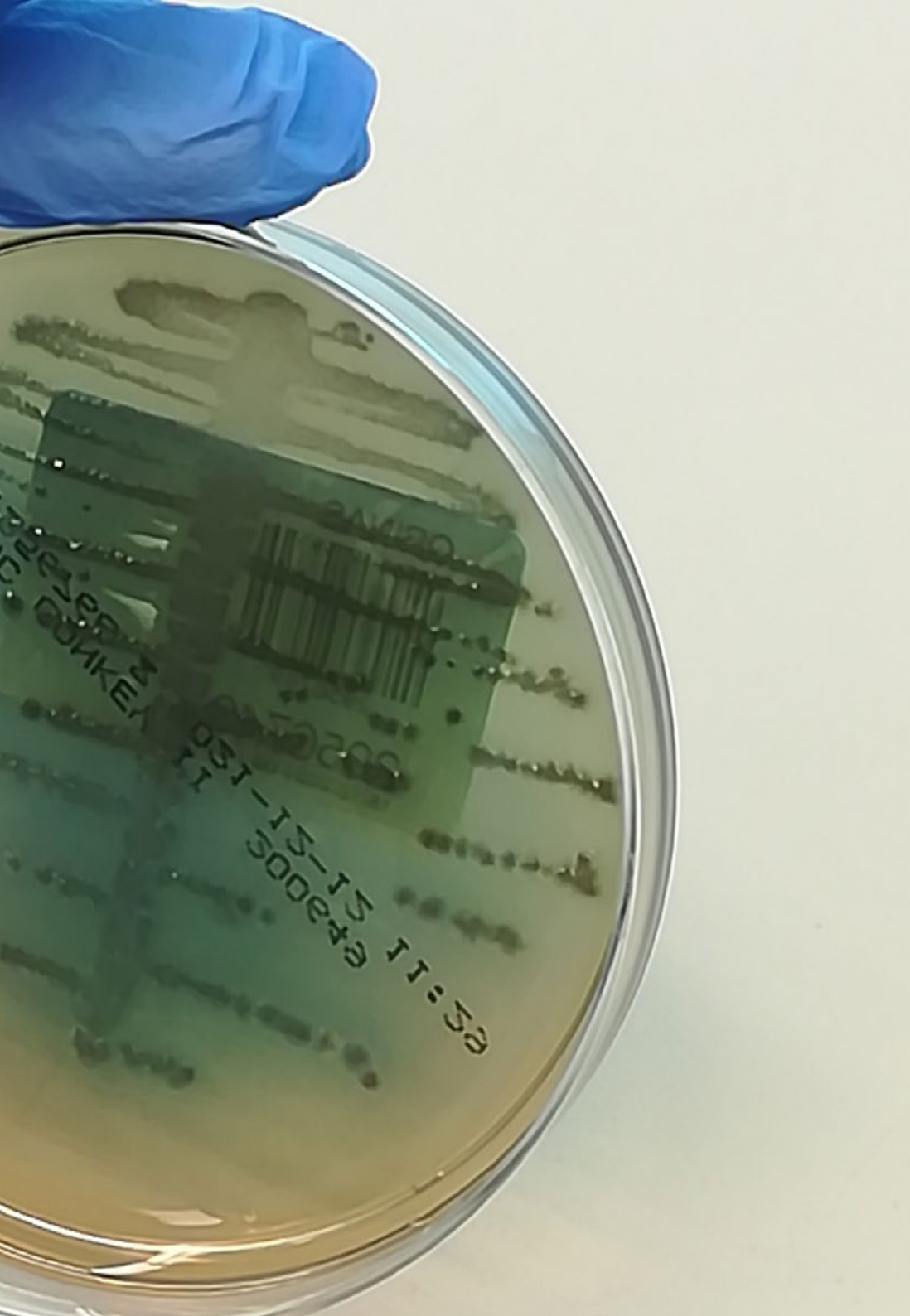
01 Introduction

Selon différents experts, les maladies respiratoires chroniques touchent actuellement plus de 550 millions de personnes dans le monde et causent plus de 4 millions de décès par an. Ces chiffres alarmants ont mis en évidence l'importance de développer de nouvelles méthodes diagnostiques et thérapeutiques pour lutter contre ces pathologies, ainsi que de disposer de pneumologues ayant les compétences les plus avancées dans leur utilisation. C'est pourquoi TECH a créé ce programme qui, en donnant accès à un séjour pratique de 3 semaines dans un centre hospitalier de premier ordre, encouragera le spécialiste en pneumologie à assimiler les procédures les plus avant-gardistes pour traiter des maladies telles que la BPCO ou les pneumonies les plus complexes.

“

Grâce à ce programme, vous apprendrez les procédures les plus récentes pour diagnostiquer et traiter la BPCO chez des patients présentant différents profils cliniques”





Les Maladies telles que l'Asthme et la BPCO touchent respectivement 235 millions et 64 millions de personnes dans le monde, selon les estimations de l'Organisation Mondiale de la Santé. Ce fait, ainsi que le nombre élevé de personnes décédées de problèmes respiratoires dus au COVID-19 au cours des dernières années, a stimulé la recherche sur la détection et le traitement de différents types de pathologies respiratoires. Étant donné la mise à jour constante de cette discipline médicale, les pneumologues sont obligés de connaître et d'appliquer correctement toutes les avancées qui surviennent dans leur spécialité afin d'offrir la meilleure qualité de vie à chaque patient.

Face à cette situation, TECH a créé ce programme qui permettra au spécialiste en Pneumologie de maîtriser les méthodes diagnostiques et thérapeutiques les plus avancées pour aborder un large éventail de pathologies respiratoires. Pendant 120 heures intensives, l'étudiant fera partie d'une équipe multidisciplinaire composée de professionnels de haut niveau. Avec ces experts, vous apprendrez à interpréter les tests diagnostiques les plus récents pour la BPCO ou à établir des traitements pour l'entretien de l'Asthme adaptés aux dernières preuves scientifiques. En outre, vous maîtriserez le traitement des troubles du sommeil tels que l'Apnée ou l'Hypersomnie.

Tout cela, en seulement 3 semaines, en développant votre profession dans un hôpital prestigieux, caractérisé par la technologie la plus étendue et la plus innovante dans le domaine de la Pneumologie. Tout au long de cette période pratique, vous serez également accompagné par votre tuteur, désigné spécifiquement pour vous, qui sera chargé de guider votre apprentissage et de veiller à l'incorporation des compétences actualisées dans votre méthodologie de travail.

02

Pourquoi suivre cette Formation Pratique?

Dans le domaine de la Pneumologie, il est essentiel de savoir apporter à l'environnement de travail toutes les avancées scientifiques trouvées dans l'utilisation de nouvelles méthodes de détection des maladies ou de leurs traitements. C'est pour cette raison que TECH a développé cette Formation Pratique grâce à laquelle, par le biais d'un séjour hospitalier de 3 semaines dans un centre de première classe, le pneumologue gèrera les procédures les plus récentes de sa spécialité afin d'améliorer sa pratique médicale.



Profitez de l'opportunité de vous entourer des meilleurs spécialistes en Pneumologie pour perfectionner vos compétences diagnostiques et thérapeutiques dans un environnement de pointe grâce à cette Formation Pratique par TECH"

1. Actualisation des technologies les plus récentes

Le domaine de la Pneumologie, en grande partie à cause des problèmes respiratoires que le COVID-19 a causés chez de nombreuses personnes, a connu un développement remarquable dans ses méthodes diagnostiques et thérapeutiques pour diverses pathologies. C'est dans ce sens que TECH a créé ce programme, qui aidera les médecins à mettre à jour leurs compétences afin d'optimiser le développement de leur santé au quotidien.

2. Exploiter l'expertise des meilleurs spécialistes

Durant leur séjour pratique, les étudiants seront accompagnés par des médecins de haut niveau, qui leur donneront de nombreux conseils pour parfaire leurs compétences en matière de santé. De plus, un tuteur spécialement désigné veillera à ce que votre processus d'apprentissage réponde pleinement à vos attentes académiques.

3. Accéder à des milieux cliniques de premier ordre

TECH a sélectionné un large éventail de centres hospitaliers pour cette Formation Pratique. Ainsi, le pneumologue travaillera pendant 3 semaines dans un hôpital de pointe, caractérisé par la meilleure technologie et d'excellentes équipes humaines qui favoriseront le développement professionnel de l'étudiant.



4. Mettre en pratique au quotidien ce que vous apprenez dès le départ

Dans le panorama éducatif, il y a une abondance de programmes académiques qui, outre le fait qu'ils prennent beaucoup de temps à terminer, offrent des compétences qui ne sont pas entièrement utiles dans la vie professionnelle. C'est pourquoi TECH a mis au point un modèle d'apprentissage moderne, 100% pratique, qui permettra aux étudiants de s'exercer à leurs tâches avec de vrais patients afin d'acquérir une série de compétences qu'ils pourront appliquer dans leur vie professionnelle de tous les jours.

5. Élargir les frontières de la connaissance

TECH offre la possibilité d'étudier ce programme dans des centres d'envergure internationale, de sorte que le spécialiste en pneumologie aura l'occasion d'élargir ses compétences médicales aux côtés de professionnels qui exercent ou ont développé leur profession dans des hôpitaux de différentes parties du monde.



*Vous serez en immersion totale
dans le centre de votre choix*

03 Objectifs

L'objectif de cette Formation Pratique est de permettre aux pneumologues d'élargir leurs compétences pratiques dans leur spécialité médicale, en acquérant une large maîtrise des nouvelles procédures diagnostiques et thérapeutiques pour diverses pathologies au cours d'un séjour hospitalier de 3 semaines.

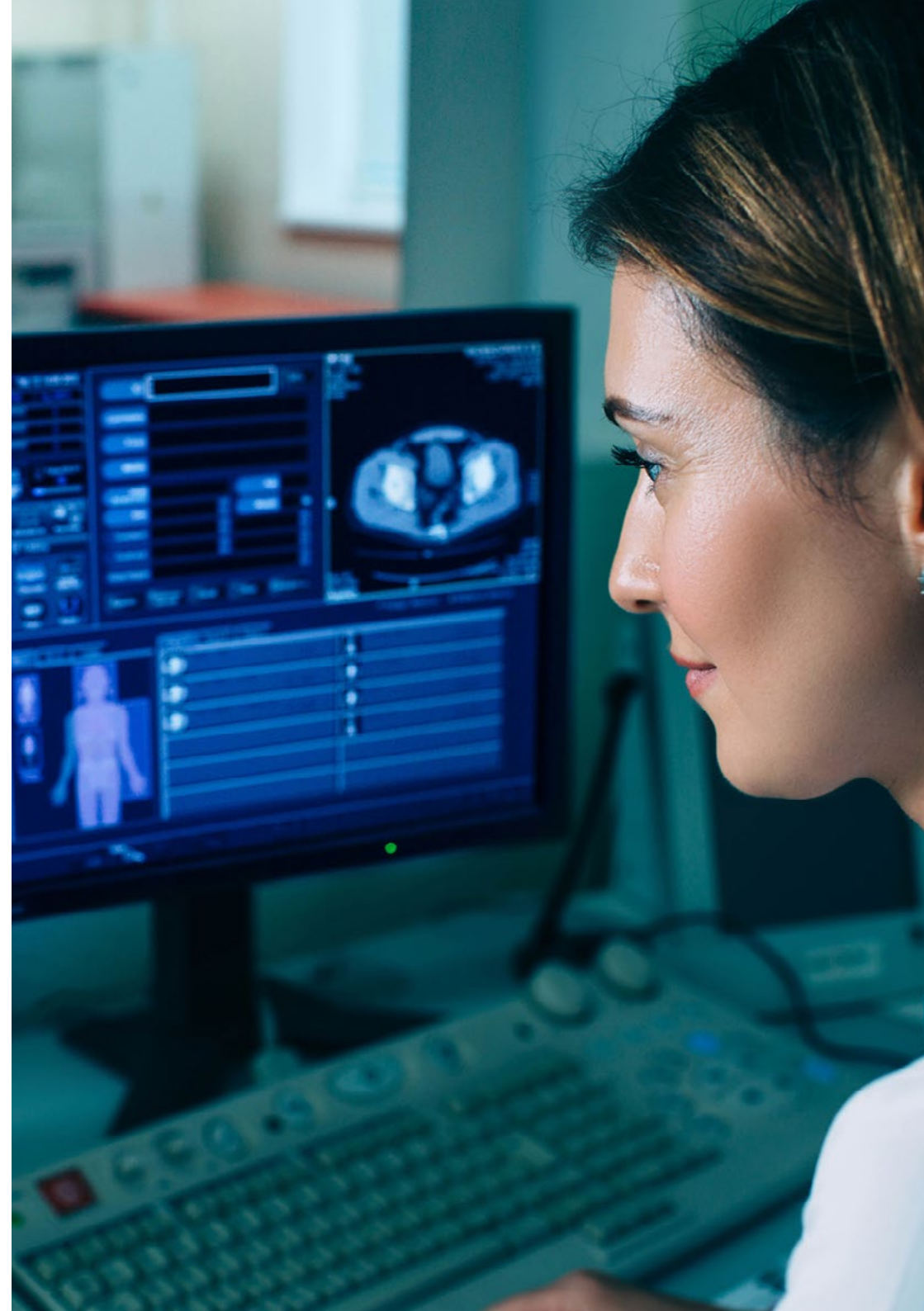


Objectifs généraux

- ♦ Mettre à jour les compétences médicales du spécialiste en Pneumologie en fonction des dernières données scientifiques dans le domaine du dépistage et du traitement des différentes pathologies
- ♦ Elargir ses compétences aux différents aspects fondamentaux liés à la pratique des pathologies pneumologiques



Compléter vos compétences médicales en Pneumologie par un séjour hospitalier de 3 semaines dans un centre de premier plan"





Objectifs spécifiques

- ♦ Maîtriser les aspects scientifiques et techniques liés aux PID les plus répandues
- ♦ Développer des compétences professionnelles visant à optimiser les soins complets centrés sur le patient, sur la base des dernières données disponibles
- ♦ Être capable d'interpréter les tests complémentaires les plus couramment utilisés dans le diagnostic et le suivi des patients atteints de BPCO
- ♦ Gérer les principales comorbidités associées à la BPCO
- ♦ Améliorer le contrôle et la qualité de vie des patients asthmatiques grâce aux connaissances acquises sur la base des dernières preuves scientifiques disponibles
- ♦ Interpréter les tests complémentaires les plus couramment utilisés dans le diagnostic et le suivi des patients asthmatiques
- ♦ Identifier et gérer les principales comorbidités associées à l'asthme
- ♦ Détecter les différents phénotypes et les recommandations spécifiques au traitement de l'asthme
- ♦ Savoir comment gérer l'asthme professionnel et les éosinophilies pulmonaires, ainsi que les circonstances particulières telles que l'asthme-grossesse, l'asthme induit par le stress ou les maladies respiratoires exacerbées par l'aspirine
- ♦ Utiliser de nouveaux antimicrobiens, ainsi que d'autres thérapies et des tests diagnostiques actualisés pour apporter une réponse satisfaisante aux défis actuels des infections respiratoires
- ♦ Détecter et traiter les principales pathologies infectieuses des voies respiratoires
- ♦ Maîtriser les dernières méthodes diagnostiques et thérapeutiques dans le cancer du poumon
- ♦ Maîtriser les différentes techniques diagnostiques existantes pour l'étude des maladies affectant la plèvre et le médiastin
- ♦ Optimiser la prise en charge thérapeutique des patients présentant un épanchement pleural, un pneumothorax et une pathologie médiastinale
- ♦ Aborder la prise en charge basée sur les dernières preuves scientifiques de pathologies telles que la Maladie thromboembolique veineuse ou l'Hypertension pulmonaire
- ♦ Traiter les différents troubles respiratoires du sommeil
- ♦ Utiliser les meilleures méthodes de diagnostic pour la détection de l'insuffisance respiratoire
- ♦ Maîtriser les indications et les contre-indications d'une éventuelle transplantation pulmonaire
- ♦ Détecter les complications possibles de la transplantation pulmonaire qui peuvent être rencontrées lors de l'examen de ces patients en clinique
- ♦ Gérer l'utilisation des traitements immunosuppresseurs et de la prophylaxie chez les patients ayant subi une transplantation pulmonaire

04

Plan d'étude

La Formation Pratique en pneumologie a été conçue pour être développée au cours d'un séjour hospitalier de trois semaines dans un centre très prestigieux, du lundi au vendredi, en bénéficiant de 8 heures consécutives de pratique professionnelle sous la direction d'un spécialiste en Pneumologie. Au cours de cette période pratique, le médecin travaillera avec de vrais patients, appliquant les méthodes diagnostiques et thérapeutiques les plus avancées pour différentes pathologies respiratoires.

Dans cette formation, de nature totalement pratique, les activités visent à développer et à perfectionner les compétences nécessaires à la prestation de soins de santé dans des domaines et des conditions qui requièrent un haut niveau de qualification, et qui sont orientées vers une formation spécifique pour l'exercice de l'activité, dans un environnement de sécurité pour le patient et de haute performance professionnelle.

Il s'agit donc d'une excellente occasion d'élargir et d'actualiser les compétences médicales dans le domaine de la Pneumologie en travaillant dans un hôpital où l'application des méthodes de diagnostic les plus récentes et les traitements les plus efficaces sont deux fleurons du bien-être des patients souffrant de maladies respiratoires.

L'enseignement pratique sera dispensé avec la participation active de l'étudiant, qui réalisera les activités et les procédures de chaque domaine de compétence (apprendre à apprendre et apprendre à faire), avec l'accompagnement et les conseils des enseignants et d'autres collègues formateurs qui facilitent le travail en équipe et l'intégration multidisciplinaire en tant que compétences transversales pour la pratique médicale (apprendre à être et apprendre à être en relation).





Les procédures décrites ci-dessous constitueront la base de la partie pratique de la formation, et leur mise en œuvre est subordonnée à la fois à l'adéquation des patients et à la disponibilité du centre et à sa charge de travail, les activités proposées sont les suivantes:

Module	Activité pratique
Maladie pulmonaire obstructive chronique et Maladies pulmonaires interstitielles	Interpréter les derniers tests complémentaires utilisés pour établir le diagnostic et assurer le suivi du patient atteint de BPCO
	Traiter efficacement les différentes comorbidités qui peuvent survenir chez un patient atteint de BPCO
	Diagnostiquer et traiter les différents types de maladies pulmonaires interstitielles selon les dernières données scientifiques
Asthme, infections respiratoires et maladies connexes	Prendre en charge les patients souffrant de maladies telles que l'Asthme professionnel ou les Éosinophilies pulmonaires
	Suivre un patient Asthmatique pour s'assurer que son état de santé est optimisé
	Utilisation de nouveaux antimicrobiens et de tests diagnostiques pour diagnostiquer et traiter rapidement les infections respiratoires
Maladies de la plèvre, du médiastin et de la circulation pulmonaire	Utiliser des techniques de diagnostic de pointe pour détecter en toute confiance les maladies de la plèvre et du médiastin
	Traiter les patients souffrant de pathologies telles que l'Épanchement pleural, le Pneumothorax et les Maladies médiastinales
	Diagnostiquer l'Hypertension pulmonaire et établir un traitement adapté aux besoins de chaque patient
Transplantation Pulmonaire	Déterminer quels patients doivent subir une transplantation pulmonaire, en appliquant les critères scientifiques les plus récents dans ce domaine
	Prendre en charge les patients qui ont souffert de diverses complications à la suite d'une transplantation pulmonaire
	Utiliser des traitements immunosuppresseurs et prophylactiques pour les patients ayant subi une transplantation pulmonaire

05 Où suivre la Formation Pratique?

Afin de faciliter l'accès et le confort pendant le séjour à l'hôpital de chaque étudiant qui décide de suivre cette Formation Pratique, TECH a choisi un grand nombre de centres pour sa mise en œuvre, situés dans des lieux géographiques différents, qui se caractérisent par leur équipement technologique de pointe dans le domaine de la Pneumologie.



Suivez votre Formation Pratique dans un grand nombre de centres, en choisissant celui qui est le plus proche de votre domicile"





L'étudiant pourra suivre cette formation dans les centres suivants:



Médecine

Hospital HM Modelo

Pays Espagne Ville La Corogne

Adresse: Rúa Virrey Osorio, 30, 15011, A Coruña

Réseau de Cliniques Privées, Hôpitaux et Centres Spécialisés dans toute l'Espagne

Formations pratiques connexes:

- Anesthésiologie et Réanimation
- Soins Palliatifs



Médecine

Hospital HM Rosaleda

Pays Espagne Ville La Corogne

Adresse: Rúa de Santiago León de Caracas, 1, 15701, Santiago de Compostela, A Coruña

Réseau de Cliniques Privées, Hôpitaux et Centres Spécialisés dans toute l'Espagne

Formations pratiques connexes:

- Greffe Capillaire
- Orthodontie et Orthopédie Dento-Faciale



Médecine

Hospital HM San Francisco

Pays Espagne Ville León

Adresse: C. Marqueses de San Isidro, 11, 24004, León

Réseau de Cliniques Privées, Hôpitaux et Centres Spécialisés dans toute l'Espagne

Formations pratiques connexes:

- Actualisation en Anesthésiologie et Réanimation
- Soins Infirmiers dans le Service de Traumatologie



Médecine

Hospital HM Regla

Pays Espagne Ville León

Adresse: Calle Cardenal Landázuri, 2, 24003, León

Réseau de Cliniques Privées, Hôpitaux et Centres Spécialisés dans toute l'Espagne

Formations pratiques connexes:

- Actualisation en Traitements Psychiatriques des Patients Mineurs



Médecine

Hospital HM Nou Delfos

Pays Espagne Ville Barcelone

Adresse: Avinguda de Vallcarca, 151, 08023 Barcelona

Réseau de Cliniques Privées, Hôpitaux et Centres Spécialisés dans toute l'Espagne

Formations pratiques connexes:

- Médecine Esthétique
- Nutrition Clinique en Médecine



Médecine

Hospital HM Madrid

Pays Espagne Ville Madrid

Adresse: Pl. del Conde del Valle de Súchil, 16, 28015, Madrid

Réseau de Cliniques Privées, Hôpitaux et Centres Spécialisés dans toute l'Espagne

Formations pratiques connexes:

- Soins Palliatifs
- Anesthésiologie et Réanimation



Médecine

Hospital HM Montepíncipe

Pays Espagne Ville Madrid

Adresse: Av. de Montepíncipe, 25, 28660, Boadilla del Monte, Madrid

Réseau de Cliniques Privées, Hôpitaux et Centres Spécialisés dans toute l'Espagne

Formations pratiques connexes:

- Soins Palliatifs
- Médecine Esthétique



Médecine

Hospital HM Torrelodones

Pays Espagne Ville Madrid

Adresse: Av. Castillo Olivares, s/n, 28250, Torrelodones, Madrid

Réseau de Cliniques Privées, Hôpitaux et Centres Spécialisés dans toute l'Espagne

Formations pratiques connexes:

- Anesthésiologie et Réanimation
- Soins Palliatifs



Médecine

Hospital HM Sanchinarro

Pays	Ville
Espagne	Madrid

Adresse: Calle de Oña, 10, 28050, Madrid

Réseau de Cliniques Privées, Hôpitaux et Centres Spécialisés dans toute l'Espagne

Formations pratiques connexes:

- Anesthésiologie et Réanimation
- Soins Palliatifs



Médecine

Hospital HM Puerta del Sur

Pays	Ville
Espagne	Madrid

Adresse: Av. Carlos V, 70, 28938, Móstoles, Madrid

Réseau de Cliniques Privées, Hôpitaux et Centres Spécialisés dans toute l'Espagne

Formations pratiques connexes:

- Soins Palliatifs
- Ophtalmologie Clinique



Médecine

Policlínico HM Arapiles

Pays	Ville
Espagne	Madrid

Adresse: C. de Arapiles, 8, 28015, Madrid

Réseau de Cliniques Privées, Hôpitaux et Centres Spécialisés dans toute l'Espagne

Formations pratiques connexes:

- Anesthésiologie et Réanimation
- Odontologie Pédiatrique



Médecine

Policlínico HM Cruz Verde

Pays	Ville
Espagne	Madrid

Adresse: Plaza de la Cruz Verde, 1-3, 28807, Alcalá de Henares, Madrid

Réseau de Cliniques Privées, Hôpitaux et Centres Spécialisés dans toute l'Espagne

Formations pratiques connexes:

- Podologie Clinique Avancée
- Technologies Optiques et Optométrie Clinique





Policlínico HM Gabinete Velázquez

Pays: Espagne
Ville: Madrid

Adresse: C. de Jorge Juan, 19, 1° 28001, 28001, Madrid

Réseau de Cliniques Privées, Hôpitaux et Centres Spécialisés dans toute l'Espagne

Formations pratiques connexes:
- Nutrition Clinique en Médecine
- Chirurgie Plastique Esthétique



Policlínico HM Matogrande

Pays: Espagne
Ville: La Corogne

Adresse: R. Enrique Mariñas Romero, 32G, 2°, 15009, A Coruña

Réseau de Cliniques Privées, Hôpitaux et Centres Spécialisés dans toute l'Espagne

Formations pratiques connexes:
- Kinésithérapie Sportive
- Maladies Neurodégénératives



Policlínico HM Rosaleda Lalín

Pays: Espagne
Ville: Pontevedra

Adresse: Av. Buenos Aires, 102, 36500, Lalín, Pontevedra

Réseau de Cliniques Privées, Hôpitaux et Centres Spécialisés dans toute l'Espagne

Formations pratiques connexes:
- Avancées en Hématologie et Hémothérapie
- Kinésithérapie Neurologique

06

Conditions générales

Assurance responsabilité civile

La principale préoccupation de cette institution est de garantir la sécurité des stagiaires et des autres collaborateurs nécessaires aux processus de formation pratique dans l'entreprise. Parmi les mesures destinées à atteindre cet objectif figure la réponse à tout incident pouvant survenir au cours de la formation d'apprentissage.

A cette fin, cette entité éducative s'engage à souscrire une assurance responsabilité civile pour couvrir toute éventualité pouvant survenir pendant le séjour au centre de stage.

Cette police d'assurance couvrant la Responsabilité Civile des stagiaires doit être complète et doit être souscrite avant le début de la période de Formation Pratique. Ainsi, le professionnel n'a pas à se préoccuper des imprévus et bénéficiera d'une couverture jusqu'à la fin du stage pratique dans le centre.



Conditions générales de la Formation Pratique

Les conditions générales de la convention de stage pour le programme sont les suivantes:

1. TUTEUR: Pendant la Formation Pratique, l'étudiant se verra attribuer deux tuteurs qui l'accompagneront tout au long du processus, en résolvant tous les doutes et toutes les questions qui peuvent se poser. D'une part, il y aura un tuteur professionnel appartenant au centre de placement qui aura pour mission de guider et de soutenir l'étudiant à tout moment. D'autre part, un tuteur académique sera également assigné à l'étudiant, et aura pour mission de coordonner et d'aider l'étudiant tout au long du processus, en résolvant ses doutes et en lui facilitant tout ce dont il peut avoir besoin. De cette manière, le professionnel sera accompagné à tout moment et pourra consulter les doutes qui pourraient surgir, tant sur le plan pratique que sur le plan académique.

2. DURÉE: le programme de formation pratique se déroulera sur trois semaines continues, réparties en journées de 8 heures, cinq jours par semaine. Les jours de présence et l'emploi du temps relèvent de la responsabilité du centre, qui en informe dûment et préalablement le professionnel, et suffisamment à l'avance pour faciliter son organisation.

3. ABSENCE: En cas de non présentation à la date de début de la Formation Pratique, l'étudiant perdra le droit au stage sans possibilité de remboursement ou de changement de dates. Une absence de plus de deux jours au stage, sans raison médicale justifiée, entraînera l'annulation du stage et, par conséquent, la résiliation automatique de la formation. Tout problème survenant au cours du séjour doit être signalé d'urgence au tuteur académique.

4. CERTIFICATION: l'étudiant qui réussit la Formation Pratique recevra un certificat accréditant le séjour dans le centre en question.

5. RELATION DE TRAVAIL: La formation pratique ne constitue pas une relation de travail de quelque nature que ce soit.

6. ÉTUDES PRÉALABLES: certains centres peuvent exiger un certificat d'études préalables pour effectuer la Formation Pratique. Dans ce cas, il sera nécessaire de le présenter au département de formations pratiques de TECH afin de confirmer l'affectation du centre choisi.

7. NON INCLUS: La Formation Pratique ne comprend aucun élément non décrit dans les présentes conditions. Par conséquent, il ne comprend pas l'hébergement, le transport vers la ville où le stage a lieu, les visas ou tout autre avantage non décrit.

Toutefois, les étudiants peuvent consulter leur tuteur académique en cas de doutes ou de recommandations à cet égard. Ce dernier lui fournira toutes les informations nécessaires pour faciliter les démarches.

07 Diplôme

Ce diplôme de **Formation Pratique en Pneumologie** contient le programme le plus complet et le plus actuel sur la scène professionnelle et académique.

À l'issue des épreuves, l'étudiant recevra par courrier, avec accusé de réception, le certificat de **Formation Pratique** correspondant délivré par TECH.

Le certificat délivré par TECH indiquera la note obtenue lors des évaluations.

Diplôme: **Formation Pratique en Pneumologie**

Durée: **3 semaines**

Modalités: **du lundi au vendredi, durant 8 heures consécutives**

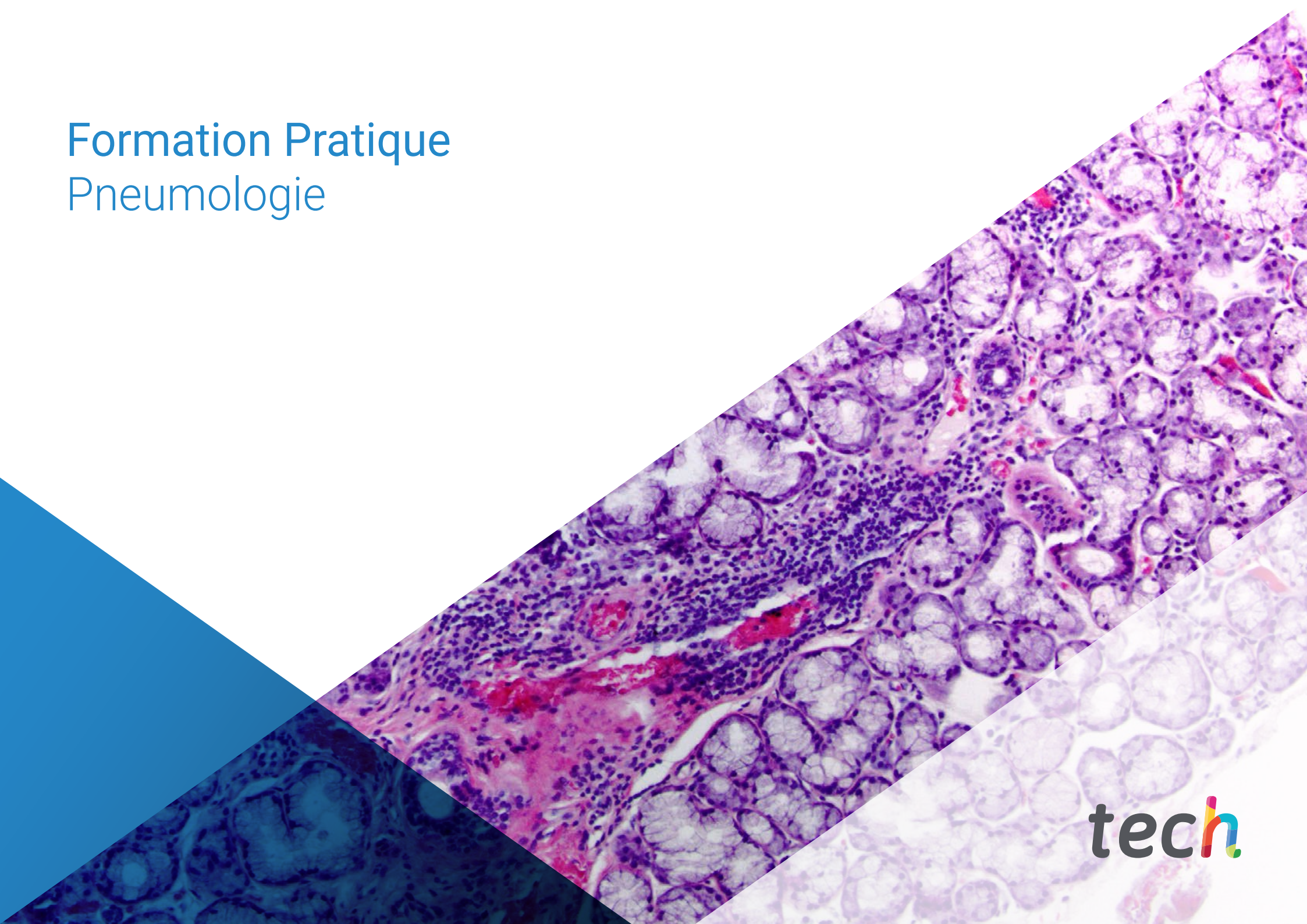
N° d'heures officielles: **120 h. de Formation Professionnelle**



tech

Formation Pratique
Pneumologie

Formation Pratique Pneumologie



tech