

Formation Pratique

Médecine Légale et Médico-légale





tech universit 
technologique

Formation Pratique
M decine L gale et M dico-l gale

Sommaire

01

Introduction

Page 4

02

Pourquoi suivre cette
Formation Pratique?

Page 6

03

Objectifs

Page 8

04

Plan d'étude

Page 10

05

Où puis-je effectuer la
Pratique Clinique?

Page 12

06

Conditions générales

Page 14

07

Diplôme

Page 16

01 Introduction

La Médecine Légale et Médico-légale a considérablement évolué au cours des dernières décennies, grâce aux progrès technologiques et scientifiques qui ont transformé la manière dont les affaires criminelles sont instruites et résolues. Par exemple, l'utilisation des techniques d'ADN a considérablement contribué à l'identification des victimes et même à la disculpation d'innocents. Face à cette réalité, il est essentiel que les professionnels restent à la pointe des avancées dans ce domaine afin d'optimiser leurs résultats. Dans ce contexte, TECH lance une qualification universitaire d'avant-garde où, pendant 3 semaines, des spécialistes rejoindront une entité prestigieuse pour se familiariser avec les dernières innovations dans ce domaine en constante expansion.



Grâce à cette Formation Pratique, vous manipulerez les méthodologies les plus innovantes pour réaliser des examens post-mortem afin de déterminer les causes de la mort”





L'Industrie 4.0 a eu un impact significatif sur le domaine de la criminalistique et de la Médecine Légale et Médico-légale, en intégrant des technologies avancées dans des domaines tels que la collecte et l'analyse de preuves sur les scènes de crime. La Spectrométrie de Masse à Rapport Isotopique, qui permet de déterminer l'origine géographique d'un échantillon de drogues, d'explosifs et même de denrées alimentaires, en est un exemple. Face à cette situation, il est nécessaire pour les praticiens de se tenir au courant de ces avancées afin d'améliorer l'efficacité de leurs processus médico-légaux et d'optimiser les résultats obtenus.

C'est pourquoi TECH développe une Formation Pratique innovante en Médecine Légale et Médico-légale qui permettra aux professionnels de se plonger dans les avancées les plus récentes dans ce domaine. Ainsi, les diplômés effectueront un séjour intensif de 3 semaines dans des centres prestigieux. Ces installations sont dotées d'une équipe de professionnels expérimentés qui aideront les diplômés à acquérir de nouvelles compétences et à faire ainsi l'expérience d'un saut qualitatif significatif dans leur carrière de Médecins Légistes.

Tout au long de leur séjour sur place, les diplômés pourront apprécier en situation réelle les stratégies les plus pointues pour réaliser des autopsies détaillées. Ils seront accompagnés par des professionnels reconnus dans le domaine de la Médecine Légale et Médico-légale. En outre, les diplômés bénéficieront de l'appui d'un tuteur assistant, qui sera chargé de les guider dans le processus de mise à jour de leurs connaissances. Ainsi, les professionnels pourront parfaire leurs compétences avec l'objectif ferme d'éclaircir les faits des enquêtes criminelles et de contribuer à la justice par la preuve et l'évidence.

02

Pourquoi suivre cette Formation Pratique?

Le domaine de la Médecine Légale et Médico-légale est en constante évolution en raison des progrès technologiques. Les nouveaux outils de diagnostic, qui améliorent considérablement la précision de la collecte et de l'analyse des preuves, en sont un exemple. Dans ce contexte, il est essentiel que les spécialistes mettent à jour leurs connaissances pour garantir l'efficacité de leur pratique professionnelle. Pour faciliter cette tâche, TECH a développé un programme révolutionnaire 100 % pratique, qui permettra aux experts de maîtriser les méthodologies scientifiques les plus pointues pour quantifier les dommages physiques et psychologiques subis par les victimes. De cette manière, les praticiens fourniront des évaluations plus approfondies et mieux informées. L'itinéraire sera réalisé au moyen d'un séjour intensif de 3 semaines dans des centres prestigieux et en collaboration avec d'éminents experts dans le domaine de la Médecine Légale et Médico-légale.



Une équipe de professionnels de la Médecine Légale et Médico-légale vous fournira les méthodes les plus avancées pour évaluer les blessures des individus”

1. Actualisation des technologies les plus récentes

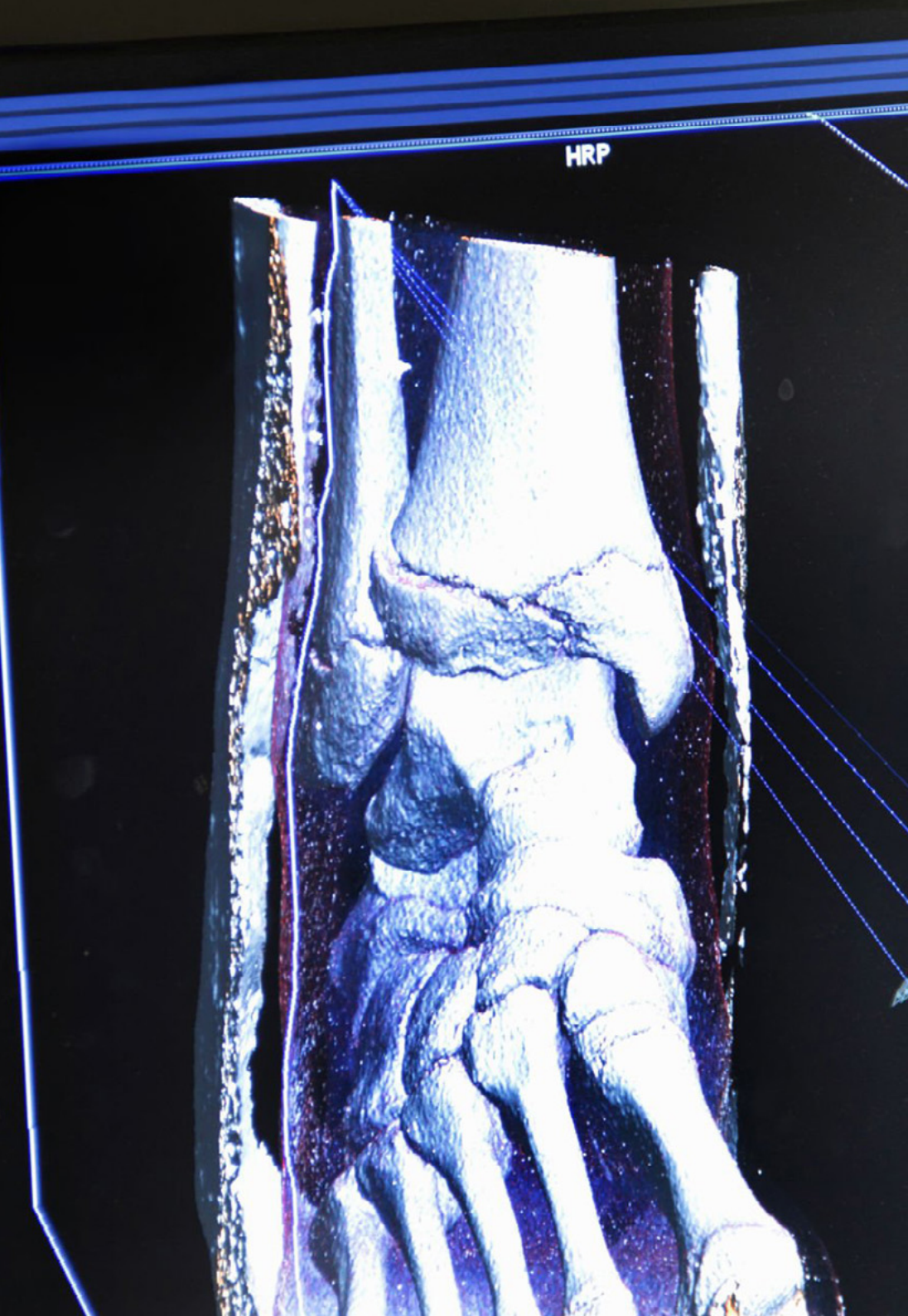
Le domaine de la Médecine Légale et Médico-légale a connu une révolution ces dernières années grâce à l'introduction de nouvelles technologies qui ont amélioré la précision et l'efficacité des différents processus. Par exemple, la Spectrométrie de Masse permet la détection et l'analyse précises de substances toxiques, de drogues ou de poisons dans des échantillons biologiques. C'est pourquoi TECH présente cette Formation Pratique, où les diplômés entreront dans une institution de référence équipée des outils les plus sophistiqués dans ce domaine.

2. Exploiter l'expertise des meilleurs spécialistes

Au cours de ce séjour sur place, les diplômés bénéficieront du soutien d'une équipe de travail multidisciplinaire composée de références dans le domaine de la Médecine Légale et Médico-légale. Grâce à cela, les médecins légistes bénéficieront d'une mise à jour de qualité qui leur permettra de faire un saut qualitatif notable dans leur carrière professionnelle. À son tour, un tuteur spécialement désigné veillera à ce que les objectifs pour lesquels cette Formation Pratique a été conçue soient atteints.

3. Accéder à des milieux cliniques de premier ordre

Pour cette proposition académique, TECH a mené un processus approfondi de sélection des institutions où les diplômés développeront leur Formation Pratique. Grâce à cela, les médecins légistes auront accès à des établissements de premier ordre, équipés du matériel nécessaire pour effectuer leurs différentes tâches avec une efficacité maximale. Ils mèneront ainsi les enquêtes scientifiques les plus exhaustives pour élucider les causes de la mort.



4. Mettre en pratique au quotidien ce que vous apprenez dès le départ

Actuellement, le marché de l'éducation est rempli de programmes universitaires qui se concentrent exclusivement sur le niveau théorique. Loin de cela, TECH présente une méthodologie éminemment pratique qui permettra aux professionnels d'acquérir les compétences nécessaires pour offrir des services caractérisés par leur excellente qualité. Ainsi, les diplômés rejoindront une entité renommée où ils bénéficieront du soutien de véritables spécialistes dans le domaine de la Médecine Légale et Médico-légale.

5. Élargir les frontières de la connaissance

TECH donne aux experts la possibilité de réaliser cette Formation Pratique dans les institutions les plus prestigieuses, avec le soutien de véritables références dans cette discipline. Ainsi, les professionnels qui participent à ce programme bénéficieront d'un scénario d'excellence en matière de soins de santé pour mettre en pratique leurs connaissances et leurs compétences. Ils intégreront ensuite dans leurs procédures les techniques les plus avancées de la Médecine Légale et Médico-légale.



Vous serez en immersion totale dans le centre de votre choix”

03 Objectifs

Grâce à ce diplôme universitaire, les médecins se familiariseront avec les procédures médico-légales les plus innovantes, de la collecte des preuves à l'interprétation des résultats. De même, les diplômés amélioreront leurs compétences en matière d'analyse des données et des preuves à l'aide de méthodologies scientifiques sophistiquées. En ce sens, ils seront hautement qualifiés pour pratiquer des autopsies et déterminer à la fois la cause et le mode de décès. En outre, les professionnels seront capables de rédiger des rapports d'expertise clairs, concis et précis pouvant être utilisés dans le cadre de procédures judiciaires.



Objectifs généraux

- ♦ Mettre à jour les connaissances d'intérêt principal dans le domaine de la Médecine Légale et Médico-légale
- ♦ Promouvoir des stratégies de travail basées sur une approche globale comme modèle de référence pour atteindre l'excellence en matière d'expertise
- ♦ Favoriser l'acquisition de compétences et d'aptitudes techniques, grâce à un système audiovisuel performant, et la possibilité de se perfectionner par des ateliers de simulation en ligne et/ou des formations spécifiques
- ♦ Encourager la stimulation professionnelle par la formation continue et la recherche





Objectifs spécifiques

- Définir les différents types de personnalité des sujets
- Décrire les composantes de la personnalité antisociale
- Définir les différentes techniques d'investigation utilisées en Médecine Légale
- Définir le processus de réalisation d'examens criminologiques
- Définir les paramètres pour déterminer les aspects du sujet selon l'Anthropologie Médico-légale
- Décrire les aspects médico-légaux des troubles liés aux opiacés et à la cocaïne
- Définir les aspects médico-légaux des troubles liés au cannabis et aux autres drogues
- Expliquer la prise en charge des cas de stress post-traumatique
- Définir les aspects médico-légaux des troubles de la personnalité
- Identifier la toxicocinétique des herbicides et leur traitement en cas d'intoxication aiguë
- Expliquer la toxicocinétique des pyréthrinoïdes et des insectifuges et leur traitement en cas d'intoxication aiguë
- Identifier la toxicocinétique des organochlorés et leur traitement en cas d'empoisonnement aigu
- Approfondir la toxicocinétique des organophosphates et des carbamates et leur traitement en cas d'intoxication aiguë
- Approfondir la toxicocinétique des substances chimiques soumise et leur traitement en cas d'intoxication aiguë
- Identifier la toxicocinétique des amphétamines et des drogues de synthèse et leur traitement en cas d'intoxication aiguë
- Expliquer la toxicocinétique des substances inhalées et leur traitement en cas d'intoxication aiguë
- Expliquer la toxicocinétique de l'éthanol et son traitement en cas d'intoxication aiguë
- Définir la nature des infractions contre la liberté et l'indemnité sexuelles
- Connaître les aspects pertinents pour l'identification des agressions possibles
- Établir les aspects pertinents pour l'identification des agresseurs potentiels
- Expliquer le mécanisme des lésions les plus fréquentes dans les accidents de la route



Ce programme universitaire vous donne l'occasion de mettre à jour vos connaissances dans un scénario réel, avec la rigueur scientifique maximale d'une institution à la pointe de la technologie"

04

Plan d'étude

Ce programme universitaire consiste en un séjour pratique de 3 semaines dans une institution renommée, du lundi au vendredi, avec 8 heures consécutives de formation pratique aux côtés d'un spécialiste associé. Cette expérience permettra aux diplômés d'intégrer un environnement de travail innovant, dont l'objectif principal est de déterminer les circonstances et les causes de la mort dans les cas de morts suspectes ou violentes.

Dans cette proposition de formation, de nature totalement pratique, les activités visent à développer et à perfectionner les compétences nécessaires à la prestation de services de Médecine Légale et Médico-légale dans des conditions qui exigent un haut niveau de qualification, et qui sont orientées vers une formation spécifique pour l'exercice de l'activité.

Il s'agit sans aucun doute d'une occasion idéale pour les diplômés d'acquérir des compétences avancées en matière d'analyse des données médicales et scientifiques et de mener des enquêtes approfondies afin de tirer des conclusions précises sur la base de preuves. Ils seront ainsi en mesure d'accomplir leur travail de manière précise, efficace et responsable, apportant une contribution significative au système judiciaire et à la protection de la société.

L'enseignement pratique sera dispensé avec l'accompagnement et les conseils d'enseignants et d'autres collègues formateurs qui facilitent le travail en équipe et l'intégration multidisciplinaire en tant que compétences transversales pour la praxis médicale (apprendre à être et apprendre à entrer en relation avec les autres).

Les procédures décrites ci-dessous constitueront la base de la formation et leur mise en œuvre dépendra de la disponibilité du centre, de son activité habituelle et de sa charge de travail, et dépendra de la disponibilité du centre, de son activité habituelle et de sa charge de travail, les activités proposées étant les suivantes :



TECH vous offre la Formation Pratique la plus complète du marché afin que vous puissiez atteindre une efficacité maximale dans votre carrière de Médecin Légiste"



Module	Activité pratique
Étude de la mort	Effectuer des autopsies détaillées afin de déterminer la cause, le mode et le moment du décès
	Utiliser les signes <i>post mortem</i> tels que la rigidité cadavérique, la lividité, la température corporelle et la décomposition pour estimer le temps écoulé depuis la mort
	Identifier et analyser les lésions traumatiques du corps afin de déterminer leur nature et leur lien éventuel avec le décès
	Recueillir et préserver les preuves matérielles provenant du corps, telles que les tissus, les fluides corporels ou les objets étrangers
Sexologie Médico-Légale	Procéder à des examens physiques détaillés des victimes d'agressions sexuelles afin de documenter les blessures, de recueillir des preuves biologiques et de fournir des soins médicaux immédiats
	Évaluer les blessures physiques et génito-urinaires des individus, en déterminant leur nature
	Effectuer des tests de dépistage des Maladies Sexuellement Transmissibles chez les victimes et les suspects, et fournir un traitement approprié si nécessaire
	Rédiger des rapports complets comprenant les résultats de l'examen physique, les résultats des tests de laboratoire et les conclusions sur la nature de l'agression, afin de les utiliser ultérieurement dans le cadre de procédures judiciaires
Psychiatrie et Médecine Légale	Analyser si la personne est apte à être jugée, si elle comprend les procédures juridiques et si elle est capable de participer à sa défense
	Déterminer si l'accusé avait la capacité mentale de comprendre la nature et les conséquences de ses actes au moment du crime
	Évaluer le risque qu'un individu commette des actes violents à l'avenir
	Établir la capacité d'un sujet à prendre des décisions importantes, telles que consentir à un traitement, gérer ses biens ou s'occuper de lui-même
L'impact des lésions	Effectuer des évaluations détaillées pour déterminer le degré d'incapacité temporaire ou permanente résultant des lésions
	Évaluer l'impact psychologique et émotionnel des événements traumatisants (tels que les accidents, les agressions ou les abus) et déterminer l'existence de troubles
	Rédiger des rapports d'expertise qui décrivent en détail les résultats médicaux, la relation de cause à effet entre l'incident et les blessures, ainsi que leurs implications pour la santé du patient
	Procéder à des évaluations périodiques des personnes afin de surveiller les progrès de la guérison ou le développement d'incapacités permanentes

05

Où puis-je effectuer la Pratique Clinique?

Dans son engagement à fournir un enseignement de qualité à la portée de tous, TECH a concentré ses efforts sur la sélection des meilleurs centres dans le domaine de la Médecine Légale et Médico-légale. Ainsi, les diplômés auront la possibilité d'accéder à des installations de premier ordre afin d'accroître leur potentiel. De plus, au cours de cet itinéraire académique, ils bénéficieront du soutien d'une équipe de travail multidisciplinaire, composée de professionnels du domaine. Ces spécialistes fourniront aux étudiants toutes les connaissances et les compétences dont ils ont besoin pour faire un bond qualitatif dans leur carrière de médecin.



Vous effectuerez votre stage dans une institution prestigieuse, où vous serez entouré de véritables experts en Médecine Légale et Médico-légale”





L'étudiant pourra suivre cette formation dans les centres suivants:

Centro Médico San Bernardo

Pays	Ville
Espagne	Madrid

Adresse: Calle de Jerónimo de la Quintana,
8, Chamberí, 28010 Madrid

Depuis sa création, le Centre Médical San Bernardo se consacre à la fourniture d'excellents services médicaux

Formations pratiques connexes:

- Médecine Légale
- Télémédecine



Profitez de cette occasion pour vous entourer de professionnels experts et pour vous inspirer de leur méthodologie de travail"

06

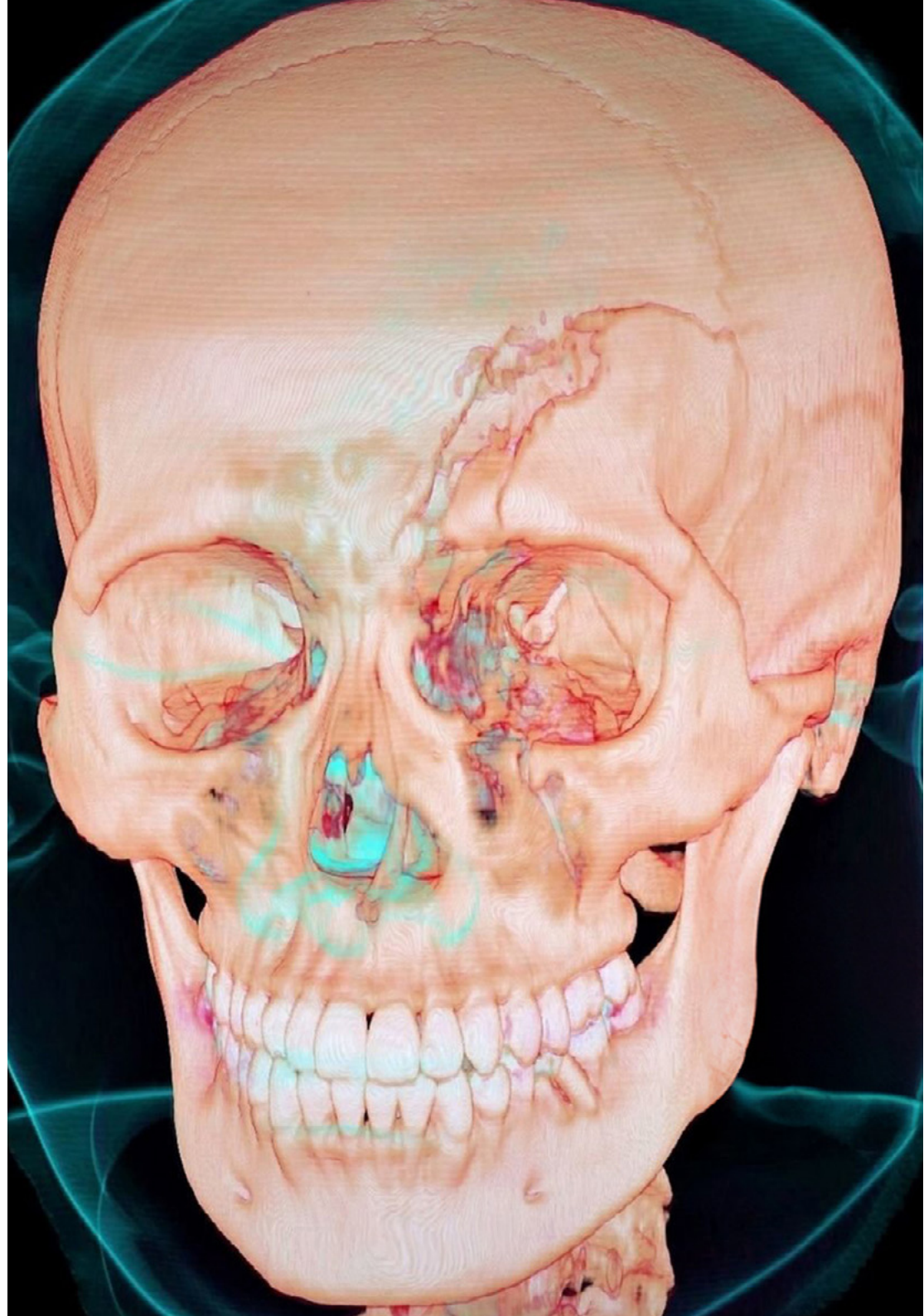
Conditions générales

Assurance responsabilité civile

La principale préoccupation de cette institution est de garantir la sécurité des stagiaires et des autres collaborateurs nécessaires aux processus de formation pratique dans l'entreprise. Parmi les mesures destinées à atteindre cet objectif figure la réponse à tout incident pouvant survenir au cours de la formation d'apprentissage.

Pour ce faire, cette université s'engage à souscrire une assurance responsabilité civile pour couvrir toute éventualité pouvant survenir pendant le séjour au centre de stage.

Cette police d'assurance couvrant la responsabilité civile des stagiaires doit être complète et doit être souscrite avant le début de la période de formation pratique. Ainsi, le professionnel n'a pas à se préoccuper des imprévus et bénéficiera d'une couverture jusqu'à la fin du stage pratique dans le centre.



Conditions Générales de la Formation Pratique

Les conditions générales de la Convention de Stage pour le programme sont les suivantes :

1. TUTEUR: Pendant la Formation Pratique, l'étudiant se verra attribuer deux tuteurs qui l'accompagneront tout au long du processus, en résolvant tous les doutes et toutes les questions qui peuvent se poser. D'une part, il y aura un tuteur professionnel appartenant au centre de placement qui aura pour mission de guider et de soutenir l'étudiant à tout moment. D'autre part, un tuteur académique sera également assigné à l'étudiant, et aura pour mission de coordonner et d'aider l'étudiant tout au long du processus, en résolvant ses doutes et en lui facilitant tout ce dont il peut avoir besoin. De cette manière, le professionnel sera accompagné à tout moment et pourra consulter les doutes qui pourraient surgir, tant sur le plan pratique que sur le plan académique.

2. DURÉE: le programme de formation pratique se déroulera sur trois semaines continues, réparties en journées de 8 heures, cinq jours par semaine. Les jours de présence et l'emploi du temps relèvent de la responsabilité du centre, qui en informe dûment et préalablement le professionnel, et suffisamment à l'avance pour faciliter son organisation.

3. ABSENCE: En cas de non présentation à la date de début de la Formation Pratique, l'étudiant perdra le droit au stage sans possibilité de remboursement ou de changement de dates. Une absence de plus de deux jours au stage, sans raison médicale justifiée, entraînera l'annulation du stage et, par conséquent, la résiliation automatique de la formation. Tout problème survenant au cours du séjour doit être signalé d'urgence au tuteur académique.

4. CERTIFICATION: l'étudiant qui réussit la Formation Pratique recevra un certificat accréditant le séjour dans le centre en question.

5. RELATION DE TRAVAIL: La formation pratique ne constitue pas une relation de travail de quelque nature que ce soit.

6. ÉTUDES PRÉALABLES: certains centres peuvent exiger un certificat d'études préalables pour effectuer la Formation Pratique. Dans ce cas, il sera nécessaire de le présenter au département de formations pratiques de TECH afin de confirmer l'affectation du centre choisi.

7. NON INCLUS: La Formation Pratique ne comprend aucun élément non décrit dans les présentes conditions. Par conséquent, il ne comprend pas l'hébergement, le transport vers la ville où le stage a lieu, les visas ou tout autre avantage non décrit.

Toutefois, les étudiants peuvent consulter leur tuteur académique en cas de doutes ou de recommandations à cet égard. Ce dernier lui fournira toutes les informations nécessaires pour faciliter les démarches.

07 Diplôme

Ce diplôme de **Formation Pratique en Médecine Légale et Médico-légale** contient le programme scientifique le plus complet et le plus à jour sur la scène professionnelle et académique.

Une fois que l'étudiant aura réussi les évaluations, il recevra par courrier, avec accusé de réception, le diplôme correspondant de la Formation Pratique délivré par TECH.

Le certificat délivré par TECH mentionne la note obtenue lors de l'évaluation.

Diplôme: **Formation Pratique en Nom du Programme**

Durée: **3 semaines**

Modalité: **du lundi au vendredi, durant 8 heures consécutives**



future

santé confiance personnes

éducation information tuteurs

garantie accréditation enseignement

institutions technologie apprentissage

communauté engagement

service personnalisé innovation

connaissance présent qualité

en ligne formation

développement institutions

classe virtuelle langues

tech université
technologique

Formation Pratique
Médecine Légale et Médico-légale

Formation Pratique

Médecine Légale et Médico-légale

