

# Formation Pratique

## Kinésithérapie Respiratoire en Médecine de Réadaptation



**tech** universit   
technologique

Formation Pratique  
Kin sith rapie Respiratoire  
en M decine de R adaptation

# Sommaire

01

Introduction

---

Page 4

02

Pourquoi suivre cette  
Formation Pratique?

---

Page 6

03

Objectifs

---

Page 8

04

Plan d'étude

---

Page 10

05

Où puis-je effectuer  
la Pratique Clinique?

---

Page 12

06

Conditions générales

---

Page 16

07

Diplôme

---

Page 18

# 01 Introduction

Les traitements kinésithérapeutiques appliqués aux patients atteints de pathologies respiratoires sévères sont devenus indispensables en raison de leur efficacité et de l'augmentation de ces maladies, notamment due à la présence de coronavirus. De même, l'amélioration des dispositifs instrumentaux, grâce aux nouvelles technologies, rend indispensable la mise à jour des professionnels de la médecine. Face à cette réalité, TECH a créé ce programme qui offre aux diplômés la pratique la plus avancée dans ce domaine grâce à une pratique clinique dans un centre hospitalier de premier ordre et avec les meilleurs spécialistes, qui les guideront à tout moment pour qu'ils puissent mettre à jour leurs connaissances avec succès.



*Incorporez dans votre pratique quotidienne les progrès obtenus chez les patients atteints de BPCO qui ont suivi les dernières techniques de Kinésithérapie Respiratoire"*





La pandémie causée par le COVID-19 a entraîné une augmentation du nombre de patients présentant de graves séquelles respiratoires, affectant non seulement leur santé mais aussi leur capacité à effectuer les activités quotidiennes. Face à cette réalité, les techniques de kinésithérapie sont devenues indispensables pour permettre une récupération beaucoup plus efficace de ces patients.

En dehors de cette réalité, il existe toujours une prévalence importante de maladies respiratoires affectant les patients pédiatriques et les groupes de population qui requièrent l'attention précise des professionnels spécialisés dans la Médecine de Réadaptation. L'unification de la recherche scientifique dans ce domaine et l'amélioration des dispositifs instrumentaux rendent indispensable la mise à jour des spécialistes médicaux.

C'est pourquoi TECH a conçu cette Formation Pratique, qui offre une expérience pratique unique. Ainsi, pendant 3 semaines, le professionnel sera immergé dans l'équipe experte dans ce domaine d'un centre hospitalier de première classe. Une période durant laquelle il ne sera pas seul, car il sera guidé à tout moment par de véritables experts en Kinésithérapie Respiratoire en Médecine de Réadaptation.

De cette manière, 100% pratique et avec de vrais patients, il pourra perfectionner ses compétences dans l'application des techniques instrumentales et non-instrumentales, et dans la gestion des principales complications qui surviennent dans les pathologies respiratoires graves.

# 02

## Pourquoi suivre cette Formation Pratique?

Actuellement, il existe de nombreux programmes qui sont très éloignés des besoins réels de mise à jour directe des professionnels de la Médecine. Pour cette raison, TECH a créé un diplôme qui se concentre sur une activité 100% pratique, afin de fournir au spécialiste une vision beaucoup plus directe des progrès réalisés dans le domaine de la Kinésithérapie Respiratoire en Médecine de Réadaptation. À cette fin, cette institution académique a conçu un produit académique unique, qui permettra aux étudiants d'apprendre les avancées techniques et procédurales utilisées pour les patients atteints de pathologies respiratoires graves et les cas cliniques qui nécessitent l'utilisation de la dernière technologie utilisée dans ce domaine. Une période de 3 semaines dans un centre hospitalier de premier ordre où ils côtoieront les meilleurs experts dans ce domaine.



*TECH vous emmène dans un environnement de soins de santé de premier ordre où les avancées technologiques s'allient aux meilleurs spécialistes de la Kinésithérapie Respiratoire et de la Médecine de Réadaptation"*

### 1. Actualisation des technologies les plus récentes

Ces dernières années, les nouvelles technologies ont permis d'améliorer les appareils utilisés pour les soins et le traitement des patients atteints de maladies respiratoires graves. TECH met ces avancées à la portée des professionnels grâce à cette Formation Pratique dans un centre hospitalier, où ses spécialistes utilisent les dernières technologies en matière de Kinésithérapie Respiratoire en Médecine de Réadaptation.

### 2. Exploiter l'expertise des meilleurs spécialistes

L'importante équipe de professionnels qui accompagnera le spécialiste tout au long de la période pratique est une prestation de premier ordre et une garantie de mise à jour sans précédent. Avec un tuteur spécialement désigné, les étudiants pourront voir de vrais patients dans un environnement de pointe, ce qui leur permettra d'intégrer dans leur pratique quotidienne les procédures et les approches les plus efficaces de la Médecine de Réadaptation.

Sans aucun doute, cette Formation Pratique fait la différence en ayant des hôpitaux de premier ordre, qui ont dans leurs équipes les meilleurs spécialistes en Kinésithérapie Respiratoire en Médecine de Réadaptation. Il s'agit d'une approbation et d'une garantie pour les étudiants qui suivent ce programme, car ils auront accès aux connaissances les plus avancées et les plus récentes des meilleurs spécialistes dans ce domaine.

### 3. Accéder à des milieux cliniques de premier ordre

TECH procède à une sélection minutieuse de tous les centres disponibles pour la Formation Pratique. Cela permet au professionnel de disposer d'un éventail de possibilités, qui lui fourniront une expérience 100% pratique et intensive dès le premier instant, ce qui lui permettra d'expérimenter le travail quotidien rigoureux et exigeant effectué avec des patients présentant de graves séquelles causées par des lésions respiratoires.



#### 4. Mettre en pratique au quotidien ce que vous apprenez dès le départ

L'objectif de TECH est d'immerger le professionnel dès le premier jour dans des activités et des actions pratiques qui améliorent ses aptitudes et ses compétences pour une prise de décision efficace chez les patients qui ont besoin de techniques de kinésithérapie respiratoire pour leur rétablissement. Un nouveau modèle qui lui permettra également de se familiariser avec des procédures innovantes, le tout en seulement 120 heures de pratique professionnelle.

#### 5. Élargir les frontières de la connaissance

TECH offre la possibilité de réaliser cette Formation Pratique dans des centres de prestige international. En outre, le spécialiste pourra intégrer les procédures utilisées par de véritables professionnels ayant exercé dans des hôpitaux, qui sont à l'avant-garde dans ce domaine. Une occasion unique que seule TECH, la plus grande université numérique du monde, peut offrir.



*Vous serez en immersion totale  
dans le centre de votre choix"*

# 03

## Objectifs

L'objectif de cette Formation Pratique est de réaliser, avec un maximum de rigueur scientifique et clinique, une mise à jour complète des connaissances des professionnels de la santé au vu de l'importance des pathologies respiratoires à la fois chez les patients et dans le système de santé lui-même. Tout ceci sera possible grâce à une pratique clinique intensive dans un centre hospitalier de référence en Kinésithérapie Respiratoire en Médecine de Réadaptation.



### Objectifs généraux

---

- ◆ Maîtriser les dernières techniques utilisées en Kinésithérapie Respiratoire chez les patients présentant des lésions graves causées par des pathologies respiratoires
- ◆ Intégrer dans le travail quotidien les méthodes les plus efficaces chez les patients atteints de BPCO, les patients pédiatriques ou les patients présentant des séquelles dues au COVID-19
- ◆ Connaître l'approche spécifique et les cas cliniques complexes qui nécessitent les traitements les plus innovants utilisés en Kinésithérapie Respiratoire en Médecine de Réadaptation



*Profitez de cette opportunité pour vous entourer de professionnels experts et apprendre de leur méthodologie de travail"*







## Objectifs spécifiques

- Manipuler les appareils instrumentaux
- Connaissance approfondie de la Kinésithérapie Respiratoire dans l'Unité de Soins Intensifs
- Gérer les techniques respiratoires
- Collaborer à la fourniture d'informations sur les activités d'entraînement respiratoire à domicile
- Appliquer les techniques instrumentales de la Kinésithérapie Respiratoire Pédiatrique
- Utiliser le traitement correct de Kinésithérapie Respiratoire dans le service
- Contribuer à l'application du traitement le plus efficace pour les pathologies restrictives
- Évaluer l'application de différentes techniques respiratoires chez les patients gravement malades
- Mettre en œuvre des programmes d'exercices pré/postopératoires



*Ce diplôme vous permettra d'améliorer vos connaissances en matière de surveillance de la mécanique ventilatoire et de soins aux patients dans le service”*

# 04

## Plan d'étude

La Formation Pratique de ce programme en Kinésithérapie Respiratoire en Médecine de Réadaptation consiste en une pratique clinique dans un centre prestigieux, d'une durée de 3 semaines, du lundi au vendredi, avec 8 heures consécutives d'apprentissage pratique auprès d'experts dans ce domaine. Un séjour qui amènera le professionnel, dès le premier jour, à s'impliquer dans des actions qui améliorent directement la qualité de vie et la santé des patients présentant des lésions importantes causées par des maladies respiratoires.

Dans cette formation, de nature totalement pratique, les activités visent à développer et à perfectionner les compétences nécessaires à la prestation de soins de santé dans des domaines et des conditions qui requièrent un haut niveau de qualification, et qui sont orientées vers une formation spécifique pour l'exercice de l'activité, dans un environnement de sécurité pour le patient et de haute performance professionnelle.

TECH offre donc une excellente occasion de continuer à progresser dans un domaine qui intègre constamment de nouvelles techniques, méthodes de diagnostic et équipements technologiques qui favorisent le rétablissement des patients. Les étudiants découvriront ces avancées lors de cette Formation Pratique dans un espace clinique prestigieux.

L'enseignement pratique sera dispensé avec la participation active de l'étudiant, qui réalisera les activités et les procédures de chaque domaine de compétence (apprendre à apprendre et apprendre à faire), avec l'accompagnement et les conseils des enseignants et d'autres collègues formateurs qui facilitent le travail en équipe et l'intégration multidisciplinaire en tant que compétences transversales pour la pratique de la médecine (apprendre à être et apprendre à être en relation avec les autres).





Les procédures décrites ci-dessous constitueront la base de la partie pratique de la formation, et leur mise en œuvre est subordonnée à la fois à l'adéquation des patients et à la disponibilité du centre et à sa charge de travail. Les activités proposées sont les suivantes:

| Module   | Activité pratique  |
|--|--|
| <b>Techniques Kinésithérapeutiques chez les patients pédiatriques</b>                      | Évaluer les facteurs de risque chez les patients pédiatriques atteints de Bronchiolite   |
|  | Évaluer les principales pathologies respiratoires à l'aide de la technique d'auscultation  |
|  | Collaborer à l'utilisation de techniques non instrumentales telles que l'ELPR ou l'ELTGOL  |
|  | Informers les membres de la famille sur les activités d'entraînement respiratoire à domicile   |
| <b>Techniques respiratoires chez les patients atteints de pathologies pulmonaires</b>      | Appliquer des techniques d'inspiration et d'expiration lentes et forcées   |
|  | Utiliser les techniques de drainage des sécrétions   |
|  | Évaluer l'opportunité d'utiliser des dispositifs instrumentaux tels que la ventilation mécanique                                     |
|  | Informers le patient de l'intérêt de la relaxation dans les pathologies chroniques   |
| <b>Prise en charge des patients atteints de COVID</b>                                      | Appliquer des actions préventives pour éviter d'augmenter la gravité de la maladie du patient et la transmission de cette pathologie |
|  | Évaluer les séquelles du patient qui a été infecté par le COVID et qui a dû être hospitalisé   |
|  | Collaborer à la surveillance de la mécanique ventilatoire  |
|  | Contribuer à la pratique des traitements de Kinésithérapie Respiratoire dans le service ou dans les Unités de Soins Intensifs        |
| <b>Prise en charge de patients présentant des pathologies restrictives et obstructives</b> | Examiner les patients atteints de maladies du diaphragme et des muscles respiratoires  |
|  | Évaluer l'application de nouveaux traitements chez les patients atteints de mucoviscidose  |
|  | Effectuer un diagnostic différentiel chez les patients souffrant d'asthme bronchique   |
|  | Soutenir l'étude de cas cliniques complexes de pathologies respiratoires   |

# 05

## Où puis-je effectuer la Pratique Clinique?

Les centres choisis pour cette Formation Pratique ont été sélectionnés pour le haut niveau des professionnels de santé, ainsi que pour les appareils et instruments utilisés dans le domaine de la Médecine de Réadaptation. Tout cela garantit une expérience pratique enrichissante pour les étudiants, qui seront guidés à la fois par le tuteur désigné et par l'ensemble de l'équipe dans laquelle ils seront intégrés.



*TECH vous offre les meilleurs centres hospitaliers où vous pourrez obtenir une mise à jour de premier niveau en Kinésithérapie Respiratoire en Médecine de Réadaptation"*





L'étudiant pourra suivre cette formation dans les centres suivants:



Médecine

### Hospital HM Modelo

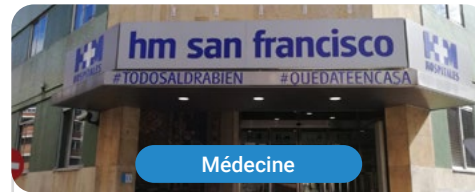
Pays Ville  
Espagne La Corogne

Adresse: Rúa Virrey Osorio, 30, 15011,  
A Coruña

Réseau de cliniques privées, hôpitaux et centres spécialisés  
dans toute l'Espagne

**Formations pratiques connexes:**

- Anesthésiologie et Réanimation
- Chirurgie de Colonne Vertébrale



Médecine

### Hospital HM San Francisco

Pays Ville  
Espagne León

Adresse: C. Marqueses de San Isidro, 11,  
24004, León

Réseau de cliniques privées, hôpitaux et centres spécialisés  
dans toute l'Espagne

**Formations pratiques connexes:**

- Actualisation en Anesthésiologie et Réanimation
- Soins Infirmiers dans le Service de Traumatologie



Médecine

### Hospital HM Regla

Pays Ville  
Espagne León

Adresse: Calle Cardenal Landázuri, 2,  
24003, León

Réseau de cliniques privées, hôpitaux et centres spécialisés  
dans toute l'Espagne

**Formations pratiques connexes:**

- Actualisation en Traitement Psychiatrique  
des Patients Mineurs



Médecine

### Hospital HM Nou Delfos

Pays Ville  
Espagne Barcelone

Adresse: Avinguda de Vallcarca, 151,  
08023, Barcelona

Réseau de cliniques privées, hôpitaux et centres spécialisés  
dans toute l'Espagne

**Formations pratiques connexes:**

- Médecine Esthétique
- Nutrition Clinique en Médecine



Médecine

### Hospital HM Madrid

Pays Ville  
Espagne Madrid

Adresse: Pl. del Conde del Valle de Súchil,  
16, 28015, Madrid

Réseau de cliniques privées, hôpitaux et centres spécialisés  
dans toute l'Espagne

**Formations pratiques connexes:**

- Analyses Cliniques
- Anesthésiologie et Réanimation



Médecine

### Hospital HM Torrelodones

Pays Ville  
Espagne Madrid

Adresse: Av. Castillo Olivares, s/n, 28250,  
Torrelodones, Madrid

Réseau de cliniques privées, hôpitaux et centres spécialisés  
dans toute l'Espagne

**Formations pratiques connexes:**

- Anesthésiologie et Réanimation
- Pédiatrie Hospitalière



Médecine

### Hospital HM Sanchinarro

Pays Ville  
Espagne Madrid

Adresse: Calle de Oña, 10, 28050, Madrid

Réseau de cliniques privées, hôpitaux et centres spécialisés  
dans toute l' Espagne

**Formations pratiques connexes:**

- Anesthésiologie et Réanimation
- Médecine du Sommeil



Médecine

### Hospital HM Puerta del Sur

Pays Ville  
Espagne Madrid

Adresse: Av. Carlos V, 70, 28938,  
Móstoles, Madrid

Réseau de cliniques privées, hôpitaux et centres spécialisés  
dans toute l' Espagne

**Formations pratiques connexes:**

- Urgences Pédiatriques
- Ophtalmologie Clinique



Médecine

### Policlínico HM Las Tablas

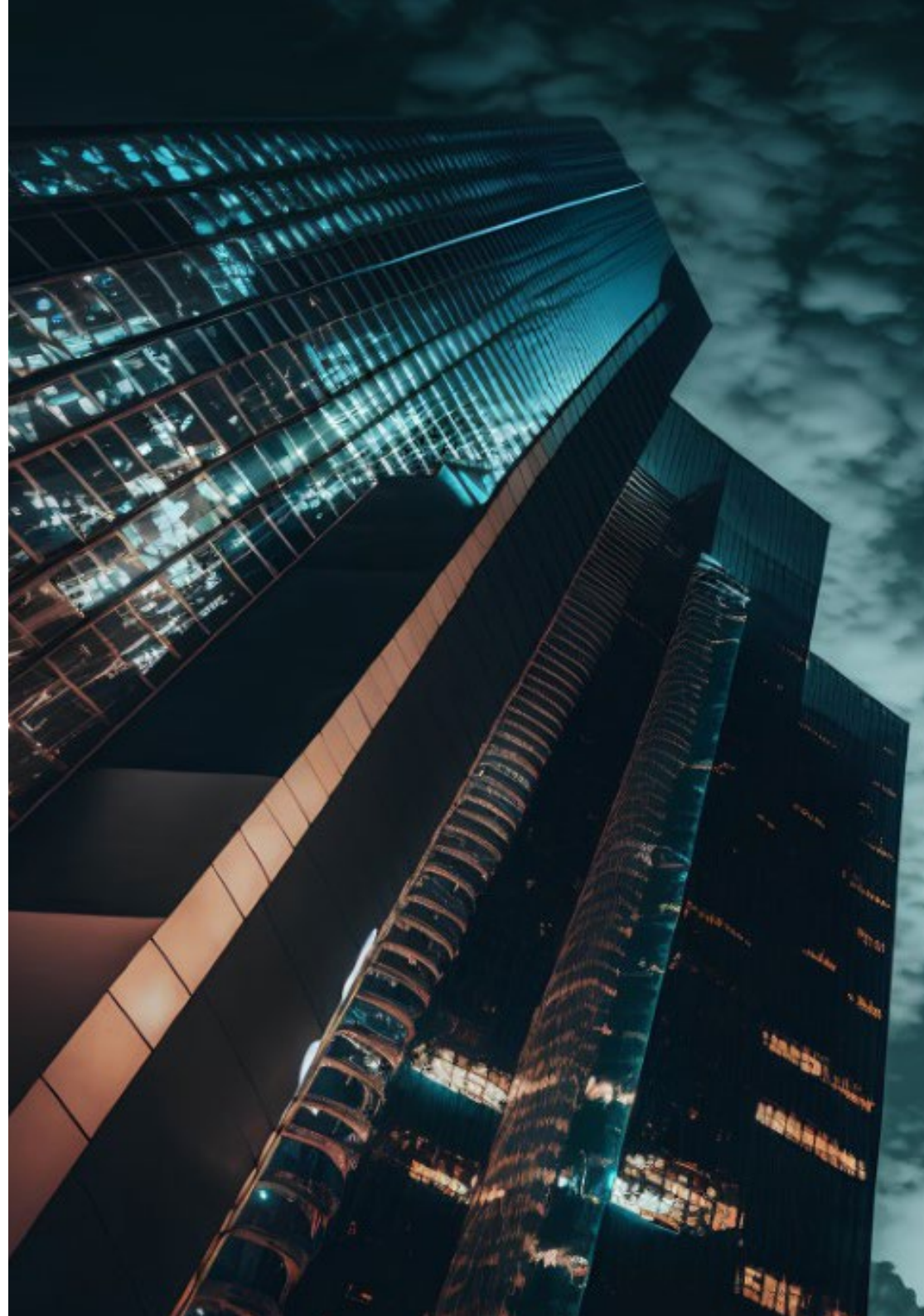
Pays Ville  
Espagne Madrid

Adresse: C. de la Sierra de Atapuerca, 5,  
28050, Madrid

Réseau de cliniques privées, hôpitaux et centres spécialisés  
dans toute l' Espagne

**Formations pratiques connexes:**

- Soins Infirmiers dans le Service de Traumatologie
- Diagnostic en kinésithérapie





Médecine

### Policlínico HM Moraleja

Pays Ville  
Espagne Madrid

Adresse: P.º de Alcobendas, 10, 28109, Alcobendas, Madrid

Réseau de cliniques privées, hôpitaux et centres spécialisés dans toute l'Espagne

#### Formations pratiques connexes:

-Médecine de Réadaptation en Gestion des Lésions Cérébrales Acquises



Médecine

### Policlínico HM Virgen del Val

Pays Ville  
Espagne Madrid

Adresse: Calle de Zaragoza, 6, 28804, Alcalá de Henares, Madrid

Réseau de cliniques privées, hôpitaux et centres spécialisés dans toute l'Espagne

#### Formations pratiques connexes:

-Diagnostic en kinésithérapie  
-Kinésithérapie en Intervention Précoce



Médecine

### Policlínico HM Imi Toledo

Pays Ville  
Espagne Tolède

Adresse: Av. de Irlanda, 21, 45005, Toledo

Réseau de cliniques privées, hôpitaux et centres spécialisés dans toute l'Espagne

#### Formations pratiques connexes:

- Électrothérapie en Médecine de Réadaptation  
- Greffe Capillaire

# 06

## Conditions générales

### Assurance responsabilité civile

La principale préoccupation de cette institution est de garantir la sécurité des stagiaires et des autres collaborateurs nécessaires aux processus de formation pratique dans l'entreprise. Parmi les mesures destinées à atteindre cet objectif figure la réponse à tout incident pouvant survenir au cours de la formation d'apprentissage.

Pour ce faire, cette université s'engage à souscrire une assurance Responsabilité Civile pour couvrir toute éventualité pouvant survenir pendant le séjour au centre de stage.

Cette police d'assurance couvrant la responsabilité civile des stagiaires doit être complète et doit être souscrite avant le début de la période de formation pratique. Ainsi, le professionnel n'a pas à se préoccuper des imprévus et bénéficiera d'une couverture jusqu'à la fin du stage pratique dans le centre.





## Conditions Générales de la Formation Pratique

Les conditions générales de la Convention de Stage pour le programme sont les suivantes:

**1. TUTEUR:** Pendant la Formation Pratique, l'étudiant se verra attribuer deux tuteurs qui l'accompagneront tout au long du processus, en résolvant tous les doutes et toutes les questions qui peuvent se poser. D'une part, il y aura un tuteur professionnel appartenant au centre de placement qui aura pour mission de guider et de soutenir l'étudiant à tout moment. D'autre part, un tuteur académique sera également assigné à l'étudiant, et aura pour mission de coordonner et d'aider l'étudiant tout au long du processus, en résolvant ses doutes et en lui facilitant tout ce dont il peut avoir besoin. De cette manière, le professionnel sera accompagné à tout moment et pourra consulter les doutes qui pourraient surgir, tant sur le plan pratique que sur le plan académique.

**2. DURÉE:** le programme de formation pratique se déroulera sur trois semaines continues, réparties en journées de 8 heures, cinq jours par semaine. Les jours de présence et l'emploi du temps relèvent de la responsabilité du centre, qui en informe dûment et préalablement le professionnel, et suffisamment à l'avance pour faciliter son organisation.

**3. ABSENCE:** En cas de non présentation à la date de début de la Formation Pratique, l'étudiant perdra le droit au stage sans possibilité de remboursement ou de changement de dates. Une absence de plus de deux jours au stage, sans raison médicale justifiée, entraînera l'annulation du stage et, par conséquent, la résiliation automatique de la formation. Tout problème survenant au cours du séjour doit être signalé d'urgence au tuteur académique.

**4. CERTIFICATION:** l'étudiant qui réussit la Formation Pratique recevra un certificat accréditant le séjour dans le centre en question.

**5. RELATION DE TRAVAIL:** La formation pratique ne constitue pas une relation de travail de quelque nature que ce soit.

**6. ÉTUDES PRÉALABLES:** certains centres peuvent exiger un certificat d'études préalables pour effectuer la Formation Pratique. Dans ce cas, il sera nécessaire de le présenter au département de formations pratiques de TECH afin de confirmer l'affectation du centre choisi.

**7. NON INCLUS:** La Formation Pratique ne comprend aucun élément non décrit dans les présentes conditions. Par conséquent, il ne comprend pas l'hébergement, le transport vers la ville où le stage a lieu, les visas ou tout autre avantage non décrit.

Toutefois, les étudiants peuvent consulter leur tuteur académique en cas de doutes ou de recommandations à cet égard. Ce dernier lui fournira toutes les informations nécessaires pour faciliter les démarches.

# 07 Diplôme

Ce diplôme de **Formation Pratique en Kinésithérapie Respiratoire en Médecine de Réadaptation** contient le programme scientifique le plus complet et le plus à jour sur la scène professionnelle et académique.

Une fois que l'étudiant aura réussi les évaluations, il recevra par courrier, avec accusé de réception, le diplôme correspondant de la Formation Pratique délivré par TECH.

Le certificat délivré par TECH mentionne la note obtenue lors de l'évaluation.

Diplôme: **Formation Pratique en Kinésithérapie Respiratoire en Médecine de Réadaptation**

Durée: **3 semaines**

Modalité: **du lundi au vendredi, durant 8 heures consécutives**



future

santé confiance personnes

éducation information tuteurs

garantie accréditation enseignement

institutions technologie apprentissage

communauté engagement

service personnalisé innovation

connaissance présent qualité

en ligne formation

développement institutions

classe virtuelle langues

**tech** université  
technologique

Formation Pratique  
Kinésithérapie Respiratoire en  
Médecine de Réadaptation

# Formation Pratique

## Kinésithérapie Respiratoire en Médecine de Réadaptation

