

Formation Pratique

Échographie Obstétrique et Gynécologique



tech



tech

Formation Pratique
Échographie Obstétrique
et Gynécologique

Sommaire

01

Introduction

Page 4

02

Pourquoi suivre cette
Formation Pratique ?

Page 6

03

Objectifs

Page 8

04

Plan d'étude

Page 10

05

Où suivre la Formation
Pratique ?

Page 12

06

Conditions générales

Page 14

07

Diplôme

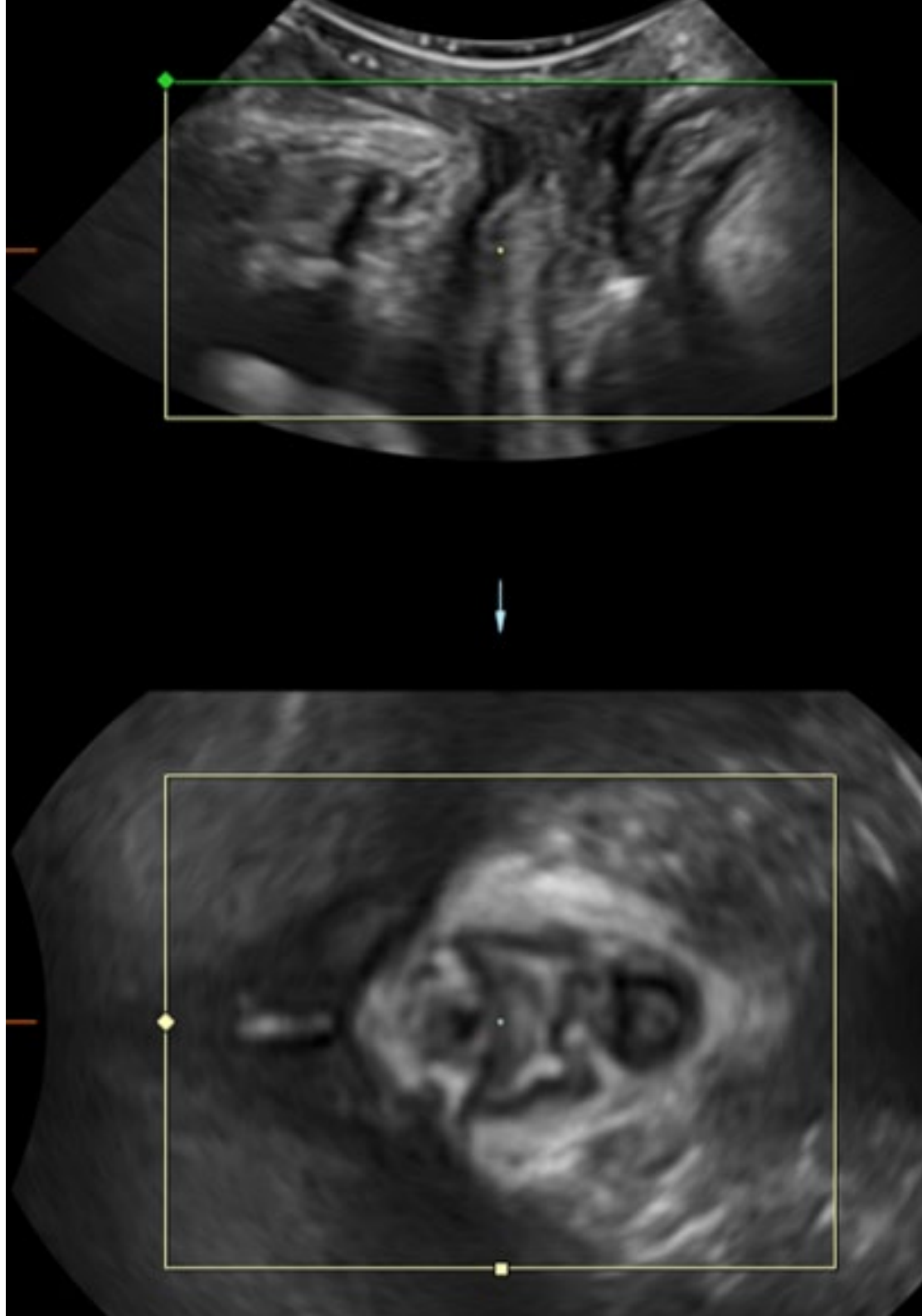
Page 16

01 Introduction

La technologie est devenue un facteur clé dans la détection et le suivi des grossesses et des troubles gynécologiques. En ce sens, l'échographie, grâce à l'amélioration de la qualité de l'image, a permis d'obtenir des résultats beaucoup plus précis et de favoriser la thérapie dans ce domaine. C'est pourquoi de nombreux spécialistes souhaitent être à l'avant-garde dans ce domaine et cherchent à mettre à jour leurs compétences techniques dans la réalisation d'exams échographiques. Ainsi, ce programme 100% pratique est une véritable réponse aux besoins d'actualisation des gynécologues et obstétriciens. Le tout, en seulement 3 semaines, dans un centre clinique leader dans ce secteur et entouré des meilleurs experts.

“

*Grâce à cette Formation Pratique,
vous obtiendrez une mise à
jour complète en Échographie
Obstétrique et Gynécologique”*

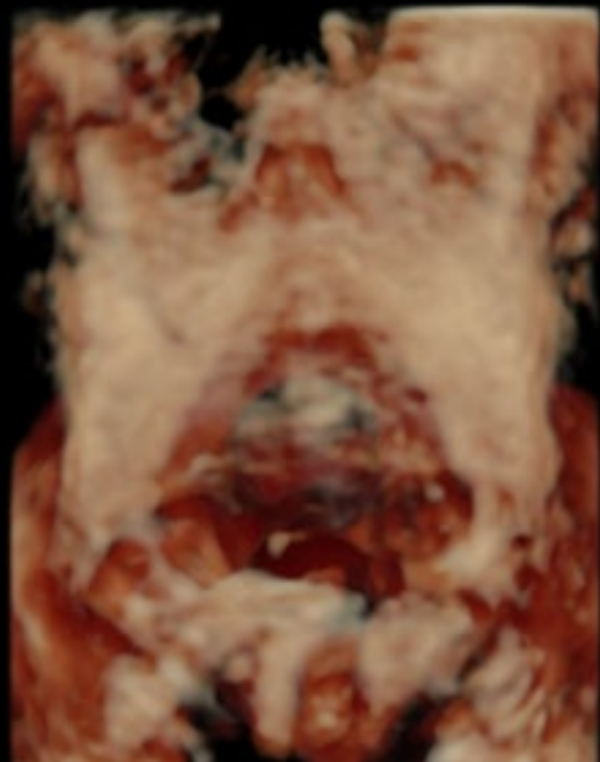




Les progrès des appareils d'échographie et une meilleure connaissance de l'être humain aux premiers stades de la conception ont permis de détecter précocement les anomalies, de suivre la grossesse à ses différents stades et de diagnostiquer avec précision les différents troubles gynécologiques. Les spécialistes sont ainsi en mesure de fournir des soins de meilleure qualité, en offrant des images plus réalistes et plus détaillées des fœtus.

En ce sens, les progrès de l'échographie 3D/4D, du Doppler, de l'échographie transvaginale ou de l'échographie à haute résolution sont remarquables. Ainsi, compte tenu des avantages et des progrès obtenus grâce à ces techniques, le spécialiste se doit de rester à jour dans son domaine. Afin de promouvoir ce processus de mise à jour, TECH a conçu cette Formation Pratique de 120 heures d'activité intensive dans un centre de référence spécialisé dans la reproduction humaine.

Il s'agit d'une expérience académique qui a été créée pour répondre aux besoins réels des professionnels. C'est pourquoi le diplômé passera trois semaines dans un environnement clinique distingué, ce qui lui permettra de travailler aux côtés des meilleurs experts dans les procédures les plus efficaces pour réaliser des échographies sur de vrais patients. Il s'agit sans aucun doute d'une option idéale pour se perfectionner en compagnie des meilleurs spécialistes.



A | B
C | 3D

02

Pourquoi suivre cette Formation Pratique ?

Dans cette proposition académique, TECH s'éloigne du cadre théorique pour amener les étudiants, dès le premier instant, à une expérience pratique de 3 semaines dans un centre clinique de pointe en Gynécologie et Obstétrique. Le spécialiste recevra ainsi une mise à jour complète, entouré d'une excellente équipe d'experts dans la réalisation d'échographies et la détection de pathologies ou d'anomalies chez les femmes. Il fera ainsi rapidement partie d'une équipe qui lui fournira la mise à jour nécessaire en ce qui concerne les techniques d'échographie actuellement utilisées, ainsi que l'interprétation des données obtenues.



TECH est la seule université qui vous offre la possibilité d'entrer dans des environnements cliniques réels"

1. Actualisation des technologies les plus récentes

Le domaine de la Gynécologie et de l'Obstétrique a connu une amélioration notable ces dernières années grâce à la technologie utilisée pour la détection des pathologies et des grossesses. En ce sens, les appareils à ultrasons ont révolutionné la qualité des images et favorisé les diagnostics, améliorant ainsi la pratique clinique. C'est pourquoi cette Formation Pratique permettra au professionnel d'approcher les dernières technologies utilisées, dans un environnement de pointe dans ce domaine.

2. Exploiter l'expertise des meilleurs spécialistes

L'un des éléments qui distingue cette Formation Pratique est l'expérience offerte au spécialiste en ayant accès pendant 3 semaines à un séjour où les meilleurs experts le guideront dans ce processus de mise à jour sur l'Échographie Obstétrique et Gynécologique. De cette manière, le diplômé pourra intégrer dans son travail quotidien la méthodologie et les techniques procédurales utilisées dans les centres de pointe dans ce domaine.

3. Accéder à des milieux cliniques de premier ordre

TECH sélectionne soigneusement tous les centres disponibles pour la Formation Pratique. Grâce à cela, le spécialiste aura un accès garanti à un environnement clinique prestigieux dans le domaine de l'Échographie Obstétrique et Gynécologique. Il pourra ainsi expérimenter le travail quotidien dans un domaine exigeant, rigoureux et exhaustif, en appliquant toujours les thèses et les postulats scientifiques les plus récents dans sa méthodologie de travail.



4. Mettre en pratique au quotidien ce que vous apprenez dès le départ

Dans cette proposition académique, TECH offre un nouveau modèle de mise à jour des connaissances, 100 % pratique, loin de la théorie et axé sur la fourniture aux étudiants de la mise à jour la plus efficace. De cette manière, le diplômé aura la garantie d'accéder à un environnement clinique prestigieux qui lui fournira les outils techniques et les compétences nécessaires pour faire face à n'importe quel cas clinique où l'utilisation d'appareils à ultrasons de pointe est nécessaire.

5. Élargir les frontières de la connaissance

Dans ce processus pratique, les étudiants auront non seulement l'occasion de travailler pendant une courte période dans un environnement de soins de santé de haut niveau, mais ils élargiront également leurs possibilités d'action dans le domaine de l'Échographie Obstétrique et Gynécologique. Ils le feront, en outre, grâce aux recommandations et au soutien de professionnels ayant une carrière nationale et internationale consolidée dans cette spécialité.



Vous bénéficierez d'une immersion pratique totale dans le centre de votre choix"

03

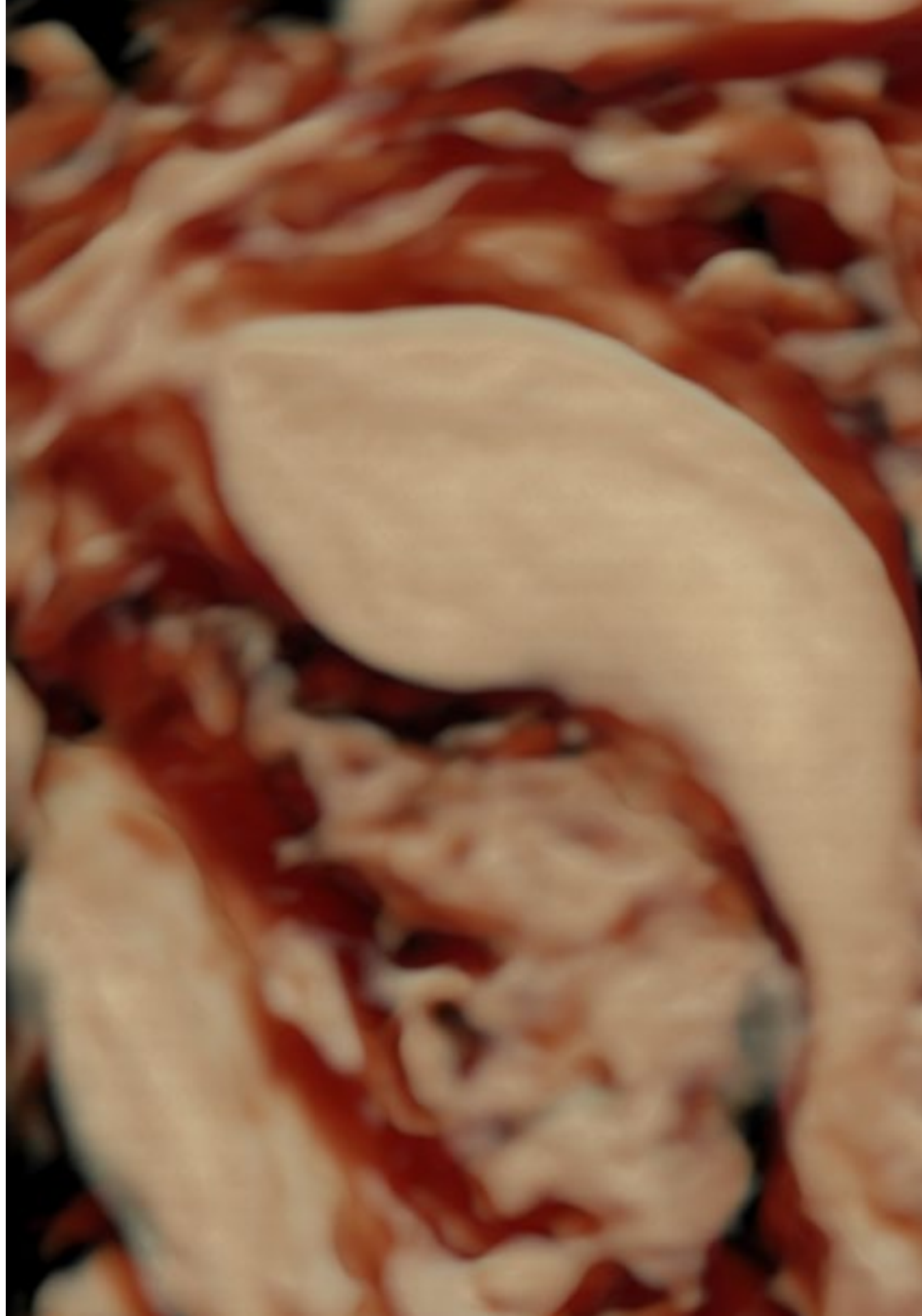
Objectifs

L'objectif de ce programme est de rapprocher le diplômé des procédures diagnostiques et thérapeutiques d'une manière exclusivement pratique, grâce à un séjour conçu avec une rigueur clinique et académique. Le tout, sous la direction de professionnels renommés, dans un centre qui prône l'innovation technologique et la plus grande rigueur scientifique dans le traitement de chacun des cas qu'il prend en charge.



Objectifs généraux

- ♦ Développer des compétences pratiques en matière d'exploration et de diagnostic à l'aide des techniques d'échographie
- ♦ Accroître la capacité d'interprétation des images échographiques
- ♦ Se familiariser avec l'approche spécifique et les pathologies les plus courantes qui se produisent dans l'environnement clinique de l'Obstétrique et de la Gynécologie





Objectifs spécifiques

- ♦ Réaliser des échographies 3D et 4D sur des patientes enceintes
- ♦ Diagnostiquer les pathologies de l'endomètre, du myomètre et du col de l'utérus
- ♦ Réaliser des techniques interventionnelles pour la détection des pathologies ovariennes
- ♦ Réaliser des échographies pour le diagnostic de l'infertilité
- ♦ Collaborer à l'utilisation des échographies dans les différents trimestres de la grossesse
- ♦ Estimer correctement la croissance fœtale et la gestion du Doppler
- ♦ Gérer les patientes présentant des anomalies du liquide amniotique
- ♦ Détecter à l'aide d'appareils à ultrasons les principales anomalies de la position cardiaque et du situs
- ♦ Évaluer les principales pathologies kystiques du système nerveux central
- ♦ Diagnostiquer et surveiller les retards de croissance chez les jumeaux monochoriaux et dichoriaux



Améliorez votre capacité à diagnostiquer les pathologies gynécologiques moins récurrentes"

04

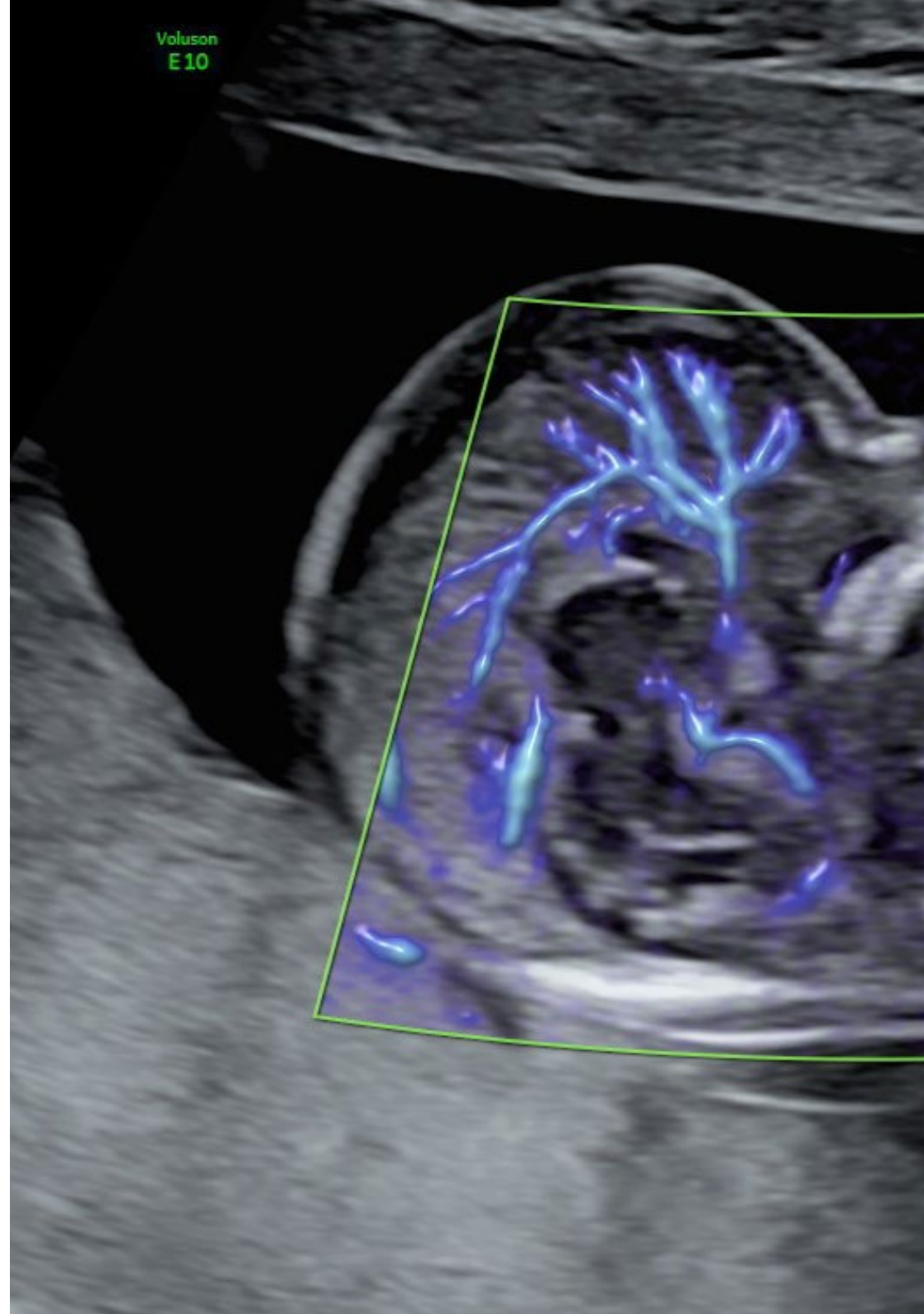
Plan d'étude

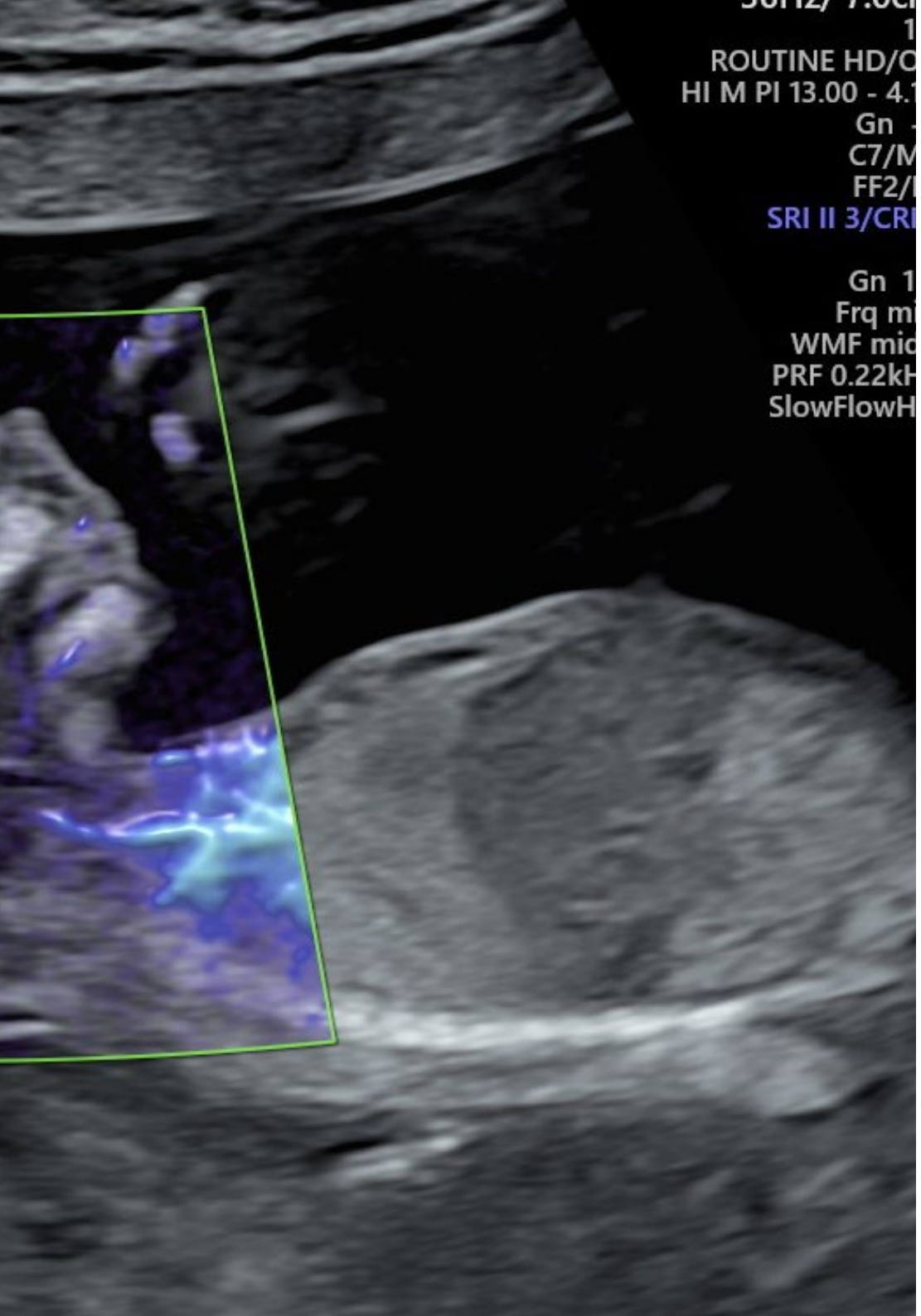
Ce programme prévoit un séjour de 3 semaines, du lundi au vendredi, avec des journées de travail de 8 heures consécutives, aux côtés d'une équipe de professionnels ayant une grande expérience dans le domaine de l'Obstétrique et de la Gynécologie. Dans ce contexte, le diplômé pourra entrer dans un environnement clinique d'avant-garde, qui se consacre au maximum à l'incorporation de la technologie échographique la plus avancée pour la détection et le suivi des patientes.

Dans cette formation, de nature totalement pratique, les activités visent à développer et à perfectionner les compétences nécessaires à la prestation de soins de santé dans des domaines et des conditions qui requièrent un haut niveau de qualification, et qui sont orientées vers une formation spécifique pour l'exercice de l'activité, dans un environnement de sécurité pour le patient et de haute performance professionnelle.

Une excellente occasion d'intégrer des procédures diagnostiques et thérapeutiques dans un domaine qui requiert des spécialistes de plus en plus au fait des avancées technologiques et médicales. En ce sens, TECH préconise la transformation d'un espace de soins de santé en un environnement idéal pour améliorer les compétences et accroître les aptitudes cliniques et de soins des professionnels.

L'enseignement pratique sera dispensé avec la participation active de l'étudiant, qui réalisera les activités et les procédures de chaque domaine de compétence (apprendre à apprendre et apprendre à faire), avec l'accompagnement et les conseils des enseignants et d'autres collègues formateurs qui facilitent le travail en équipe et l'intégration multidisciplinaire en tant que compétences transversales pour la pratique de l'obstétrique et de la gynécologie (apprendre à être et apprendre à être en relation avec les autres).





Les procédures décrites ci-dessous constitueront la base de la partie pratique de la formation, et leur mise en œuvre est subordonnée à la fois à l'adéquation des patients et à la disponibilité du centre et à sa charge de travail. Les activités proposées sont les suivantes :

Module	Activité pratique
Techniques d'Échographie	Participer à la réalisation d'examen échographiques obstétricaux de routine, en apprenant à identifier et à mesurer les structures fœtales
	Utiliser la technique de l'échographie Doppler pour évaluer le flux sanguin dans les vaisseaux sanguins maternels et fœtaux
	Effectuer des examens gynécologiques internes pour évaluer l'utérus, les ovaires et les structures adjacentes
	Réaliser des échographies en temps réel (4D), qui permettent de visualiser le fœtus
Étude de l'Échocardiographie fœtale	Identifier les structures cardiaques fœtales
	Évaluer la fonction cardiaque du fœtus
	Détecter les anomalies cardiaques congénitales à l'aide de la technologie échographique la plus avancée des anomalies cardiaques congénitales
	Collaborer à la réalisation de mesures cardiaques
Étude des pathologies gynécologiques	Évaluer les anomalies utérines, telles que les fibromes utérins, les polypes endométriaux ou malformations utérines, au moyen d'une échographie transvaginale à haute résolution
	Aider à l'utilisation de l'échographie Doppler pour évaluer les troubles ovariens
	Participer à l'étude et à l'identification des maladies inflammatoires pelviennes
	Interpréter les résultats de l'échographie et leur corrélation clinique dans l'évaluation de l'endométriose
Étude de la Neurosonographie fœtale	Évaluer les structures cérébrales du fœtus par neurosonographie
	Participer à la procédure d'évaluation du flux sanguin cérébral du fœtus à l'aide de la technique Doppler
	Acquérir des compétences pour détecter et diagnostiquer d'éventuelles anomalies cérébrales chez le fœtus
	Contribuer à une communication efficace des résultats de la neurosonographie aux parents et à l'équipe médicale

05 Où suivre la Formation Pratique ?

Dans cette proposition académique, TECH a concentré ses efforts sur la sélection des meilleurs centres cliniques dans le domaine de la Gynécologie et de l'Obstétrique. De cette manière, le diplômé aura la garantie d'accéder à un espace qui lui donnera l'occasion d'accroître son potentiel et de progresser aux côtés des meilleurs experts de cette spécialité. Le tout, face à des options cliniques internationales de premier ordre.



Les meilleurs professionnels du secteur vous guideront dans ce processus de mise à jour de vos compétences en matière d'exploration gynécologique par échographies"





L'étudiant pourra suivre cette formation dans les centres suivants :



Médecine

Clínica Mencía

Pays	Ville
Espagne	Salamanca

Adresse : Rda. del Corpus, 41, bajo, 37002 Salamanca

Clínica Mencía, pionnière en matière de procréation assistée à Salamanca

Formations pratiques connexes :
-Échographie Obstétrique et Gynécologique



Profitez de cette occasion pour vous entourer de professionnels experts et pour vous inspirer de leur méthodologie de travail"

06

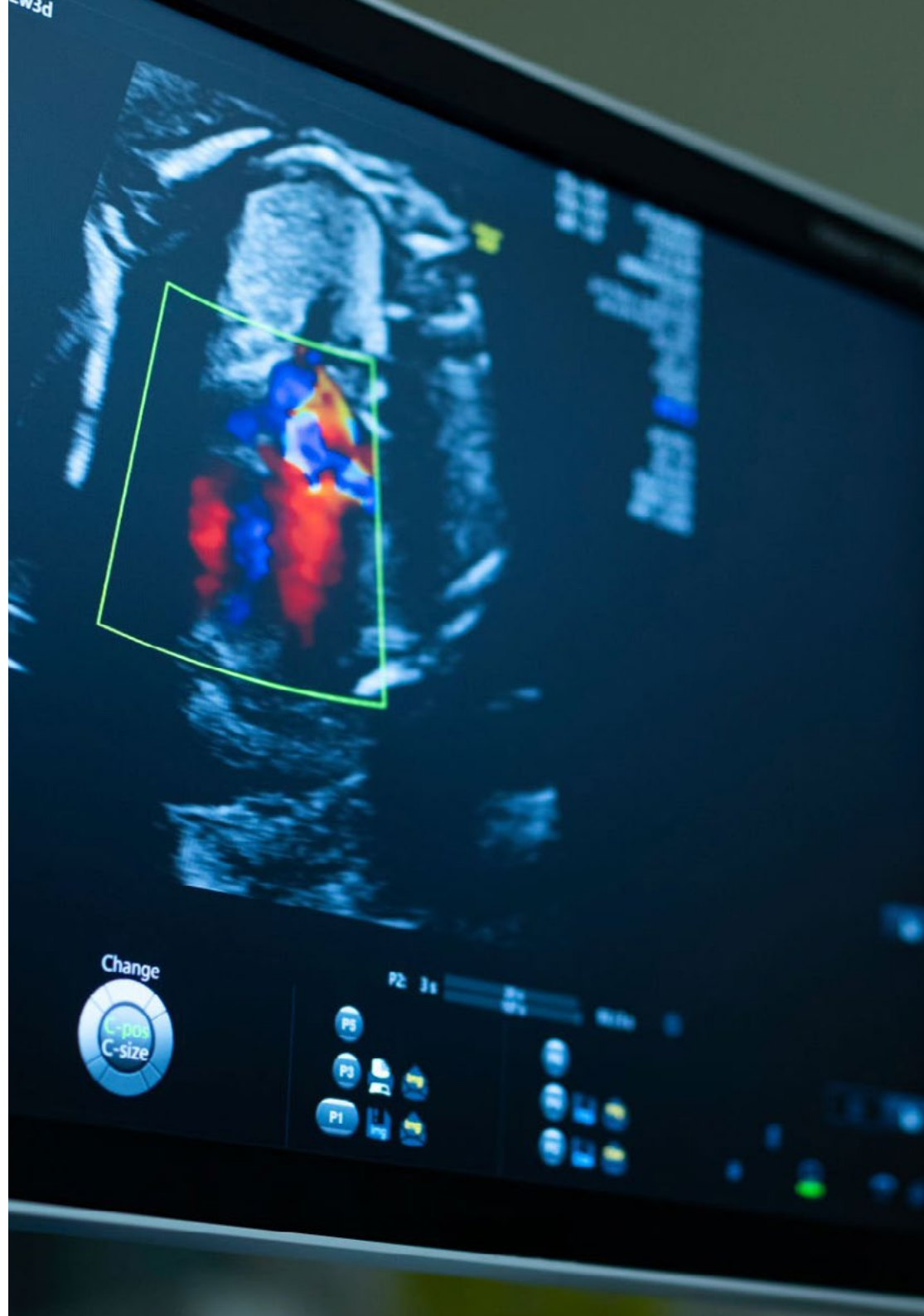
Conditions générales

Assurance responsabilité civile

La principale préoccupation de cette institution est de garantir la sécurité des stagiaires et des autres collaborateurs nécessaires aux processus de formation pratique dans l'entreprise. Parmi les mesures destinées à atteindre cet objectif figure la réponse à tout incident pouvant survenir au cours de la formation d'apprentissage.

Pour ce faire, cette université s'engage à souscrire une assurance responsabilité civile pour couvrir toute éventualité pouvant survenir pendant le séjour au centre de stage.

Cette police d'assurance couvrant la responsabilité civile des stagiaires doit être complète et doit être souscrite avant le début de la période de formation pratique. Ainsi, le professionnel n'a pas à se préoccuper des imprévus et bénéficiera d'une couverture jusqu'à la fin du stage pratique dans le centre.



Conditions Générales de la Formation Pratique

Les conditions générales de la Convention de Stage pour le programme sont les suivantes :

1. TUTEUR: Pendant la Formation Pratique, l'étudiant se verra attribuer deux tuteurs qui l'accompagneront tout au long du processus, en résolvant tous les doutes et toutes les questions qui peuvent se poser. D'une part, il y aura un tuteur professionnel appartenant au centre de placement qui aura pour mission de guider et de soutenir l'étudiant à tout moment. D'autre part, un tuteur académique sera également assigné à l'étudiant, et aura pour mission de coordonner et d'aider l'étudiant tout au long du processus, en résolvant ses doutes et en lui facilitant tout ce dont il peut avoir besoin. De cette manière, le professionnel sera accompagné à tout moment et pourra consulter les doutes qui pourraient surgir, tant sur le plan pratique que sur le plan académique.

2. DURÉE: le programme de formation pratique se déroulera sur trois semaines continues, réparties en journées de 8 heures, cinq jours par semaine. Les jours de présence et l'emploi du temps relèvent de la responsabilité du centre, qui en informe dûment et préalablement le professionnel, et suffisamment à l'avance pour faciliter son organisation.

3. ABSENCE: En cas de non présentation à la date de début de la Formation Pratique, l'étudiant perdra le droit au stage sans possibilité de remboursement ou de changement de dates. Une absence de plus de deux jours au stage, sans raison médicale justifiée, entraînera l'annulation du stage et, par conséquent, la résiliation automatique de la formation. Tout problème survenant au cours du séjour doit être signalé d'urgence au tuteur académique.

4. CERTIFICATION: l'étudiant qui réussit la Formation Pratique recevra un certificat accréditant le séjour dans le centre en question.

5. RELATION DE TRAVAIL: La formation pratique ne constitue pas une relation de travail de quelque nature que ce soit.

6. ÉTUDES PRÉALABLES: certains centres peuvent exiger un certificat d'études préalables pour effectuer la Formation Pratique. Dans ce cas, il sera nécessaire de le présenter au département de formations pratiques de TECH afin de confirmer l'affectation du centre choisi.

7. NON INCLUS: La Formation Pratique ne comprend aucun élément non décrit dans les présentes conditions. Par conséquent, il ne comprend pas l'hébergement, le transport vers la ville où le stage a lieu, les visas ou tout autre avantage non décrit.

Toutefois, les étudiants peuvent consulter leur tuteur académique en cas de doutes ou de recommandations à cet égard. Ce dernier lui fournira toutes les informations nécessaires pour faciliter les démarches.

07 Diplôme

Ce diplôme de **Formation Pratique en Échographie Obstétrique et Gynécologique** contient le programme scientifique le plus complet et le plus à jour sur la scène professionnelle et académique.

Une fois que l'étudiant aura réussi les évaluations, il recevra par courrier, avec accusé de réception, le diplôme correspondant de la Formation Pratique délivré par TECH.

Le certificat délivré par TECH mentionne la note obtenue lors de l'évaluation.

Diplôme: **Formation Pratique en Échographie Obstétrique et Gynécologique**

Durée: **3 semaines**

Modalité: **du lundi au vendredi, durant 8 heures consécutives**

Heures totales: **120 h de formation Professionnelle**



tech

Formation Pratique
Échographie Obstétrique
et Gynécologique

Formation Pratique Échographie Obstétrique et Gynécologique



tech

tech